

月次	貨幣	穀	衣類	其	他	貨幣合計
四月	二〇六九〇三三	一九七石	七八五圓	二九八四圓	二二七圓	七六〇五〇三三
五月	一一八一六二九	一七二	二七五	一六九〇	二二七圓	六九三三六二九
六月	七二二二六	三六	二七四七	四二四七	一六六三	四七四九二二六
七月	九七四九二七	七〇九	三六一	一七五七	一八九〇	四九八二九二七
八月	一三九五九五八	九三	三四〇	二二三八	二〇九八	六〇六一九五八
九月	八四五八九〇	六九	三五七	二二四三	二〇八二	五五二六八九〇
十月	一六八一〇八六	七九	三六一	二二四三	二〇八二	七二〇〇八六
十一月	一〇七七一〇五	三七	二八七	二二六四	二一六七	六〇二二一〇五
十二月	六五四三三三	四六	二五九	二一九七	二一六三	五四九七三三三
合計	一四一三五五八五	一八三八	七二七九	三四九八九	二四〇九九	七二一五五八五
十九年	二二、九六九〇〇〇	二、八〇九	二二、八七二	三三、〇三三	一六六五一	六五八二五〇〇〇
十八年	三三、五三四〇〇〇	二、六三九	一一、八八三	一八、一四四	三三、五五〇	六〇九一〇〇〇〇
十七年	九、三三七〇〇〇	一一八	四四二四	一一、八四八	一二、四二四	四三、七七一〇〇〇

本表中※印ハ代價不詳ナリ

第一八三

盜贓物發見ノ事由及品目

事	由件	數	貨幣	穀		衣類		其		他	貨幣合計
				數量	代價	數量	代價	數量	代價		
古物商ノ訴出ニヨリ	七件	四	〇二四七	二	五	九	一四	三	八	九〇〇	九〇〇
胡亂者ヲ取亂セシニヨリ	三六	〇	三六〇九三	七	三三	七九	八九	三〇	三八	七七、二四七	七七、二四七
家宅探索ニヨリ	三四	〇	一五、四四八	一八	七八	三九	九六	九六	三三	三八、〇九三	三八、〇九三
犯人ノ隠匿及檢査タルヨリ	二六五	〇	一一、二二九	一	九	二九	九六	七三八	四五四	九〇二、四四八	九〇二、四四八
拾物ノ届出ニヨリ	一一一	〇	二二、七九六	一	九	一九	九六	三九七	二四七	三五三、二二九	三五三、二二九
現時取押ニヨリ	二〇二	〇	六八九、二七六	一三	四二	四八〇	六二二	六六八	三〇一	七〇一、七九六	七〇一、七九六
盜犯ヲ取亂セシニヨリ	六八二	〇	二二五、八九二	三八	一五八	一四八四	六二二	二一五七	七五三	二、三四三、二七六	二、三四三、二七六
警吏及被害者ノ探知ニヨリ	三三四	〇	一八	一八	七一	四四一	二四一	一五九三	一一八	一、六四五、八九二	一、六四五、八九二
預者及買取者ノ訴出ニヨリ	三	〇	三	一	三	二	一	三	五	一、〇〇〇	一、〇〇〇
自首セシニヨリ	四	〇	九八	一	三	三	一	三	五	八、〇〇〇	八、〇〇〇
合計	一、六四八	一、四〇五、九八一	九八	三九八	三、一三六	一、五五〇	五、六八八	二、九七六	六、三三九、九八一	六、三三九、九八一	六、三三九、九八一

第一八四		火災	
月次	失火ノ度数	放火ノ度数	雷火及不審火ノ度数
一月	七六度	三三度	三七度
二月	五六度	九度	三三度
合計	一三二度	四二度	七〇度
延焼セシ度数		延焼セサシ度数	
一月	一三度	二二度	一三度
二月	一四度	八二度	二二度
合計	二七度	一〇四度	三五度
燒失及延焼セシ軒數		軒數	
一月	一六軒	一七	一六三軒
二月	一七	一七	一六三軒
合計	三三軒	三三	三二六軒

警察

原 因	二十 年	十九 年	十八 年	十七 年	十六 年
失 火	四五四	四五八	四三三	三六八	三〇九
炊 用	八四	一四四	九一	一〇六	二四
麻 表 用	二	一	一	二	一
鹽 製 用	二	二	二	二	一
自 用	二	一四	二	二	三
渡 世 用	二	二	二	二	三
炬 燧	一八	二〇	三三	一一	一
火 鉢	五	三	八	七	一
爐 火	一四	一三八	八	四九	一
燒 肥 火	三三	二六	五二	一四	七
焚 火	三五	九	三	一	五
燈 火	一六	七	一一	一	一八
松 明 火	四	一〇	六	三	三
燭 火	三	一	三	四	一
鍛 冶 職 灰 場	三	三	四	四	五

火災ノ原因

月 次	三 月	四 月	五 月	六 月	七 月	八 月	九 月	十 月	十 一 月	十 二 月	合 計	十 八 年	十 九 年	合 計
失火ノ度數	六七度	六四度	四三度	三三度	一四度	二二度	二八度	二四度	二八度	三三度	四五四	四三八	四三三	四三三
放火ノ度數	二〇度	四度	六度	二度	二度	二度	二度	二度	四度	七度	七一	八九	一四三	一四三
雷火及不審火ノ度數	二二度	二〇度	一六度	二度	七度	六度	七度	二度	二度	二五度	二二	三五九	三三三	三三三
延焼セシ度數	一五度	一九度	一八度	五度	三度	三度	四度	二度	二〇度	二二度	二六	一六	七三	七三
延焼セサ度數	九四度	六九度	四六度	二八度	二〇度	二四度	二八度	三九度	三九度	五三度	六〇	七〇	九四	九四
計	一〇九度	八八度	六四度	三三度	三三度	二七度	二八度	三九度	四九度	六四度	七三六	九〇六	八〇七	八〇七
軒 燒 失 及 延 焼 セ シ 度 數	一八九軒	二六七軒	一〇六軒	五四軒	二八軒	三三軒	三三軒	五二軒	八一軒	七七軒	一一八八	一一九五	一四〇二	一四〇二
坪 數	三二九坪	二七九五坪	二二三六坪	七九三坪	三七九坪	四四七坪	五二九坪	五二九坪	一〇八三坪	一四七六坪	一七、七五四坪	三三、三二四坪	一七、二九六坪	一七、二九六坪

原因	自殺者ノ年齢及因由	
	男	女
前非ヲ悔テ	1	1
病苦ニ因テ	1	1
親族ノ不和ニヨリ	1	1
活計ノ困窮ニヨリ	1	1
痴情ニヨリ	1	1
精神ノ錯乱ニヨリ	1	1
犯罪ノ發覺ヲ懼レテ	1	1
薄命ナルヲ歎シテ	1	1
將來ノ事ヲ苦慮シテ	1	1
徵兵ヲ忌ミテ	1	1
貧困上ヨリ精神錯亂シテ	1	1
學術研究上ヨリ	1	1
精神錯亂上ヨリ	1	1
精神受ケテ病ヲ患シテ	1	1
精神受ケテ病ヲ患シテ	1	1
精神受ケテ病ヲ患シテ	1	1
神經病ニヨリ發狂シテ	1	1
合計	78	78

自殺者ノ年齢及因由

月次	自殺者ノ年齢及因由													
	十六年	十七年	十八年	十九年	合計	十二月	十一月	十月	九月	八月	七月	六月	五月	四月
自殺	15	20	30	33	197	1	3	2	7	5	0	3	4	8
殺害	7	7	3	5	35	2	2	3	3	1	1	1	1	6
誤死	22	28	26	28	283	8	4	4	5	4	5	2	4	27
天災	4	7	8	9	33	1	2	3	1	1	1	1	1	1
毒害及	1	2	1	1	5	1	1	1	1	1	1	1	1	1
發途病上	3	3	7	9	55	4	5	4	1	3	2	4	4	5
餓飢	?	?	?	9	4	1	1	1	3	1	1	3	3	8
不詳	9	7	5	14	5	1	1	1	1	1	1	1	1	2
合計	50	64	77	104	649	27	35	66	51	60	69	56	75	57
男	3	6	0	9	21	1	1	2	2	1	1	1	1	1
女	3	6	3	5	21	1	2	4	3	5	1	2	1	1
合計	6	12	3	14	42	2	3	6	5	6	2	3	2	2

罪状	現行犯		准現行犯		非現行犯		計	自首	合計
	警察官吏	人民	警察官吏	人民	警察官吏	人民			
國事ニ關スル者	1	1	1	1	1	1	1	1	1
人ヲ殺傷セシ者	4	7	1	3	1	1	4	5	13
強盜セシ者	1	2	2	1	1	1	1	1	1
竊盜セシ者(拘捕セシ者ヲ除ク)	283	268	1491	2011	19	1	2776	39	2815
拘摸セシ者	16	8	1	3	1	1	25	1	26
詐欺騙取セシ者	36	50	29	12	16	1	125	4	129

第一九四

就捕犯罪人員

年齢	初犯		再犯		三犯以上		合計
	男	女	男	女	男	女	
二十年以上未滿	63	1	3	1	1	1	69
二十年以上未滿	36	1	2	1	1	1	40
二十年以上未滿	31	1	3	1	1	1	36
二十年以上未滿	17	1	1	1	1	1	21
合計	153	4	10	2	5	1	176

第一九三

賭博犯處罰人ノ犯數及年齢

年齢	初犯		再犯		三犯以上		合計
	男	女	男	女	男	女	
二十年以上未滿	63	1	3	1	1	1	69
二十年以上未滿	36	1	2	1	1	1	40
二十年以上未滿	31	1	3	1	1	1	36
二十年以上未滿	17	1	1	1	1	1	21
合計	153	4	10	2	5	1	176

懲罰過料	一年以上(五十円以上)		一年未満		合計
	男	女	男	女	
過料不納ニシテ懲罰ニ換ヘシ者	107	5	76	1	189
過料不納ニシテ身代限ノ處分ヲ受ケシ者	76	1	39	1	117
合計	183	6	115	2	306

種別	第一九九		警察上ニ死傷セシ人員	
	死	傷	亡	負
火災消防ニ因リ	人	人	人	人
密賣ニ因リ	人	人	人	人
盜賊ノ拒捕ニ因リ	人	人	人	人
人命救助	人	人	人	人
警察官吏	警察官	警察吏	警察官	警察吏
人民合計	人民合計	人民合計	人民合計	人民合計

娼妓	貸座敷	私窩主	同媒合	同容止	合計	十九年	十八年
八五	五	一六一	三	三	三	三二九	二〇二
一	一	三	二	四	二〇	七	五
八六	五	一七四	三	三六	三三九	三七九	二〇九
五	五	五六	九	八	七八	五四	一
三	三	三	三	三	三	一九	一
三	三	三	三	三	三	一九	一

第一九八	娼妓貸座敷業及密賣淫者ノ處罰								
種類	過料	苦使	使過	並料	苦計	合計	過料不納ニシテ苦使ニ換ヘシ者	停止	營業
娼妓	八五	一	一	一	一	一	一	一	一
貸座敷	五	一	一	一	一	一	一	一	一
私窩主	一六一	三	三	三	三	三	三	三	三
同媒合	三	二	二	二	二	二	二	二	二
同容止	三	四	四	四	四	四	四	四	四
合計	三二九	二〇	二〇	二〇	二〇	二〇	二〇	二〇	二〇
十九年	三七四	七	七	七	七	七	七	七	七
十八年	二〇二	五	五	五	五	五	五	五	五

業名	開本	年廢	間業	年末現員	業名	開本	年廢	間業	年末現員
飾屋	三九	一	四七	一七	火藥類賣買免許商	二二	一	一	一
箔打屋	一八	一	一五	一三	銃砲修繕營業	一	一	一	一
古銅鉄屋	二〇六七	一	一七三	六九	免許銃製造營業	一	一	一	一
古烟管屋	四二八	一	四三	二二	煙草製造營業	一	一	一	一
刀劍屋	二五〇	一	三五	二九	人力車業	三五〇	一	五四	二二
牛乳搾取所	八	一	二	三	馬車業	一一	一	一〇	七
藝妓	三八四	一	二五	三五	紙屑拾業	一〇	一	一〇	七
娼妓	三六八	一	三五	六三	屠牛場	一〇	一	一〇	七
職獵業	五二	一	四〇	四九	牛肉販賣業	一七	一	一六	二七
瀛船客荷	二八	一	二一	二九	斃牛馬取扱所	二九	一	二六	一四
物取扱業	二八	一	二一	二九	烟火販賣業	一六	一	一六	二七
同上仲次業	七二	一	五七	七四	下宿屋	八〇	一	一〇	一八
銃砲賣買免許商	七二	一	五七	七四	木賃宿	二二	一	二二	七五
合計	二二〇六	一	二二〇	二二〇	合計	二二〇六	一	二二〇	二二〇

種別	合計	十一年	十年	死亡		傷	
				警部及警部補	巡查官	警部及警部補	巡查官
警察官吏	1人	1人	0	0	0	0	0
人民合計	2人	1人	1人	0	0	0	0
警察官吏	6人	5人	1人	0	0	0	0
人民合計	9人	7人	2人	0	0	0	0

三九二

種別	人員	員金	警察官吏					
			賞與	滿年賜金	退職終身	死亡給與	療治料	祭祀料
賞與	1人	28,035.00	0	0	0	0	0	
滿年賜金	1人	22,650.00	0	0	0	0	0	
退職終身	1人	22,300.00	0	0	0	0	0	
死亡給與	1人	5,100.00	0	0	0	0	0	
療治料	7人	3,425.00	0	0	0	0	0	
祭祀料	4人	11,000.00	0	0	0	0	0	
合計	19人	140,500.00	0	0	0	0	0	

種別	合計	十一年	十年	民		賞與	
				遺族扶助料	吊祭料	遺族扶助料	吊祭料
遺族扶助料	11人	110,500.00	0	0	0	0	0
吊祭料	1人	3,000.00	0	0	0	0	0
合計	12人	113,500.00	0	0	0	0	0

郡區	銃		銃		銃	
	總數	洋形	和形	總數	洋形	和形
廣島	941	836	105	236	67	169
安藝	339	333	106	89	25	86
佐伯	458	417	41	139	51	98
沼田	52	50	2	47	3	39
高宮	35	37	2	10	9	19
山縣	79	71	8	101	2	100
合計	2,184	2,053	231	652	112	407

第三〇一

民有ノ銃砲

十二月三十一日現在

警察

三九三

部區	總數		洋形		和銃形		總獵		洋形		和銃形	
	總數	洋形	和銃形	總獵	洋形	和銃形	總獵	洋形	和銃形			
高田	六二	六一	六一	八一	七一	六	八六	五	三九	八六	〇	
賀茂	三〇	三一	三一	一六八	一六三	一七一	一八一	一七三	八	一七八	〇	
豐田	三三	三一	三一	二二六	七七	一六三	一七三	一七三	三六	一七六	五	
御調	三〇	三三	三三	二二六	七七	一六三	一七三	一七三	三六	一七六	五	
世羅	九	九	九	八	一	一	四〇	四〇	三	四〇	六	
深津	五〇	五〇	五〇	二九八	一一	一一	五〇	五〇	四	四〇	六	
沼隈	七八	七八	七八	二九八	一一	一一	五〇	五〇	四	四〇	六	
安那	二四	二四	二四	二二	二	二	二七	二七	一	二七	三	
蘆田	一三八	一三八	一三八	二二四	一四	一四	六六	六六	一	六六	九	
品治	三九	三九	三九	三九	一	一	二七	二七	一	二七	一	
神石	二五	二五	二五	二五	一	一	二七	二七	一	二七	一	
甲奴	九	九	九	八	一	一	五八	五八	一	五八	二	
三次	四三	四三	四三	四三	一	一	五三	五三	一	五三	二	
三可	九	九	九	八	一	一	三六	三六	一	三六	四	
奴上	五三	五三	五三	八	一	一	三六	三六	一	三六	四	
三上	二	二	二	二	一	一	三六	三六	一	三六	四	
惠蘇	五	五	五	四	一	一	三六	三六	一	三六	四	

合計	十九年	十八年	十七年	十六年
三六六〇	三、二二九	二、三三二	五、三三一	四、二七四
二九〇三	二、五六一	一、九二二	四、三〇四	三、六五九
七五八	六六八	四一九	一、〇二七	七二五
一三、四八五	一三、三五四	一三、三〇五	一二、七一八	一二、六七一
三三七	二五四	三三九	一六	一三
一三、一四八	一三、〇〇〇	一三、〇七六	一二、七〇二	一二、六五八

第二〇二 銃砲彈藥ノ賣買

製造年次	免許商人ノ賣高		免許商人ノ買高	
	銃	彈	銃	彈
二十年	四四	六〇	九〇	二、四五五
十九年	一〇一	二七	二五四	二、四五五
十八年	五一	三三	三七	九九五
十七年	五九	二二	九三	九六九
十六年	二八〇	一一	三四	九一五
十五年	七	五九	一六	二、四五五
十四年	二八〇	一一	三四	九一五
十三年	二八〇	一一	三四	九一五
十二年	二八〇	一一	三四	九一五
十一年	二八〇	一一	三四	九一五
十年	二八〇	一一	三四	九一五
九年内	二八〇	一一	三四	九一五
八年内	二八〇	一一	三四	九一五
七年内	二八〇	一一	三四	九一五
六年内	二八〇	一一	三四	九一五
五年内	二八〇	一一	三四	九一五
四年内	二八〇	一一	三四	九一五
三年内	二八〇	一一	三四	九一五
二年内	二八〇	一一	三四	九一五
一年内	二八〇	一一	三四	九一五
合計	二、八〇〇	一、一〇〇	二、八〇〇	一、一〇〇

警察

地名	現在					一年間ノ開業					一年間ノ廢業				
	二十年	十九年	十八年	十七年	十六年	二十年	十九年	十八年	十七年	十六年	二十年	十九年	十八年	十七年	十六年
廣島西地方町	四六八	四六八	八六八	六六八	七九八	二〇八	三九八	五六八	九八八	九二八	二〇八	七九八	一六八	一一八	六六八

第二〇四 娼妓

地名	現在					一年間ノ開業					一年間ノ廢業				
	二十年	十九年	十八年	十七年	十六年	二十年	十九年	十八年	十七年	十六年	二十年	十九年	十八年	十七年	十六年
御手洗町	七	三	二	二	二	六	一	一	一	一	二	一	一	二	
大崎東野村	三	二	二	三	二	一	一	一	一	一	一	一	一	一	
大崎中野村	三	二	二	三	二	一	一	一	一	一	一	一	一	一	
瀬戸田町	二	二	一	二	二	一	一	一	一	一	一	一	一	一	
尾道久保町	三	三	四	五	五	二	一	二	一	一	一	一	一	一	
三原町	〇	九	三	九	四	三	三	二	五	三	二	二	二	五	
東野村	七	五	七	五	四	二	一	四	二	二	二	二	一	二	
鞆町	一	二	一	一	一	一	二	一	一	一	一	一	一	一	
府中市村	二	二	一	一	一	一	一	一	一	一	一	一	一	一	
福山新町	二	三	一	一	一	一	一	一	一	一	一	一	一	一	
三次町	三	三	一	一	一	一	一	一	一	一	一	一	一	一	
合計	一五一	一四三	一六二	一六三	一六五	五九	六一	六九	八三	七三	五一	八〇	七〇	八五	

第二〇三

貸座敷

地名	現在					一年間ノ開業					一年間ノ廢業				
	二十年	十九年	十八年	十七年	十六年	二十年	十九年	十八年	十七年	十六年	二十年	十九年	十八年	十七年	十六年
廣島西地方町	二七戸	三三戸	四〇戸	五二戸	五五戸	二戸	五戸	四戸	三六戸	二八戸	二五戸	一四戸	一六戸	三九戸	
廣島左官町	四二	三五	三五	三五	三四	二	一六	一七	一四	一九	四	一七	一四	一五	
嚴島	二	一	一	一	一	一	一	三	一	三	一	一	一	一	
下市村	二	一	一	一	二	一	一	一	一	一	一	一	一	一	
鹿老渡	一	一	一	一	一	一	一	一	一	一	一	一	一	一	
忠海村	一	一	一	一	一	一	一	一	一	一	一	一	一	一	

製造年次	銃許商人ノ賣高					銃許商人ノ買高				
	二十年	十九年	十八年	十七年	十六年	二十年	十九年	十八年	十七年	十六年
内國品	二七	三七	二二	二二	二七	八五四・三八〇	一〇〇〇	一〇〇〇	一〇〇〇	一〇〇〇
外國品	一〇	一〇	一〇	一〇	一〇	一〇〇〇	一〇〇〇	一〇〇〇	一〇〇〇	一〇〇〇
合計	一八	四七	三二	三二	三七	九五四・三八〇	二〇〇〇	二〇〇〇	二〇〇〇	二〇〇〇

拘	輕禁錮		輕禁錮	重禁錮	輕懲役	重懲役	有期徒刑	無期徒刑	合計	未決者 本月入ノ者
	附加刑ノ罰金	主刑ノ罰金								
〃	〃	〃	〃	〃	〃	〃	〃	〃	〃	〃
二二九	九	九	五	五	一	一	二一九〇	四〇	二一九〇	三二五
二	二	八	八	一七	六	一五	二四〇	四八	二四〇	二九二
四	四	二	二	六	一五	四	一四〇	三六	一四〇	二〇四
二	一	六	三	一	一	一	一四六	六五	一四六	三二七
三	三	七	一六	〇	二八	二	一四三六	六二	一四三六	三二二
五	一	四	一	一	一	一	一四七三	七五	一四七三	二六六
一	一	四	五	二	三	一	一三九六	六九	一三九六	二六六
八	三	五	一	一	一	一	一三七六	七八	一三七六	一八六
五	二	三	四	四	四	一	一三五八	七一	一三五八	一七四
一	一	七	一六	一	一	一	一三九二	五五	一三九二	二一〇
一	一	八	八	二	二	三	一三五〇	六〇	一三五〇	八二

在監八月末現在

刑名	一月	二月	三月	四月	五月	六月	七月	八月	九月	十月	十一月	十二月
前月ヨリノ者	計女男	計女男	計女男	計女男	計女男	計女男	計女男	計女男	計女男	計女男	計女男	計女男
一月	二五五	二八〇	二八七	二八四	二九三	二九三	二五三	二四八	二五二	二五八	二二八	二二八
二月	三〇〇	三〇〇	二八七	二八四	二九三	二九三	二五三	二四八	二五二	二五八	二二八	二二八
三月	三〇〇	三〇〇	二八七	二八四	二九三	二九三	二五三	二四八	二五二	二五八	二二八	二二八
四月	三〇〇	三〇〇	二八七	二八四	二九三	二九三	二五三	二四八	二五二	二五八	二二八	二二八
五月	三〇〇	三〇〇	二八七	二八四	二九三	二九三	二五三	二四八	二五二	二五八	二二八	二二八
六月	三〇〇	三〇〇	二八七	二八四	二九三	二九三	二五三	二四八	二五二	二五八	二二八	二二八
七月	三〇〇	三〇〇	二八七	二八四	二九三	二九三	二五三	二四八	二五二	二五八	二二八	二二八
八月	三〇〇	三〇〇	二八七	二八四	二九三	二九三	二五三	二四八	二五二	二五八	二二八	二二八
九月	三〇〇	三〇〇	二八七	二八四	二九三	二九三	二五三	二四八	二五二	二五八	二二八	二二八
十月	三〇〇	三〇〇	二八七	二八四	二九三	二九三	二五三	二四八	二五二	二五八	二二八	二二八
十一月	三〇〇	三〇〇	二八七	二八四	二九三	二九三	二五三	二四八	二五二	二五八	二二八	二二八
十二月	三〇〇	三〇〇	二八七	二八四	二九三	二九三	二五三	二四八	二五二	二五八	二二八	二二八

表 中 × 印 ハ 兼 務 ナ リ	合計	三次監獄	尾道監獄	廣島監獄	監獄	
					總數	典獄及副典獄
十六年	二二四	× 二六	七三	三三九	一	一
十七年	三三三	× 三九	七三	三三九	一	一
十八年	四一六	× 三九	七三	三三九	一	一
十九年	四一六	× 三九	七三	三三九	一	一
合計	一四四〇	× 一六	一	一	一	一
看守長及看守副長	八	一	一	六	一	一
看守	一八九	八	二八	二五三	一	一
雇	二九	三	六	二〇	一	一
取女締監	二五	二	三	二〇	一	一
授業師及授業手	三	一	一	一	一	一
醫師	五	二	三	七	一	一
押丁	六	一	一	三	一	一
使丁	六	一	一	三	一	一

監獄官

十二月三十一日現在

無期徒刑		刑名		男		女		計		有期徒刑		刑名		男		女		計	
五		五		五		五		五		五		五		五		五		五	
第二〇九 已決囚ノ刑名 十二月三十一日現在																			

監獄		廣島監獄		尾道監獄		三次監獄		合計		十九年		十八年		十七年		十六年	
未決		一四四八		五四		八		二〇六		二六五		三三五		三七一		四八二	
男		一三五八		五一		八		一九四		三五五		三一九		三四四		四五二	
女		九八		三				一二		一〇		二六		二七		三〇	
已決		一、二七九		四二〇		七七		一、七六六		一、八〇二		一、五八〇		一、四四六		九五六	
男		一、二〇二		四〇二		七一		一、六七五		一、七二六		一、五三三		一、三七七		九〇三	
女		七七		一八		六		九一		七六		四七		六九		五三	
別房留置		二七						一八		二一		四八		四		九	
男		二六						一七		一六		四〇		四四			
女		一						一		一		五		四		九	
携帶兒		三八		三		一		七		六		七		八		四	
懲		五八		一				六		五		四		一		四	
男		五八		一				六		五		四		一		四	
女																	

刑名		科料ヨリ換ヘシ拘留		懲役終身		懲役十年以上		賭博		軍衛處斷輕懲役		軍衛處斷重懲役		已決本月入ノ者		合計	
男		五		一		一		五		五		五		一七六六		一八三九	
女																	
一月		五															
二月		三															
三月		三															
四月																	
五月		五															
六月		三															
七月																	
八月																	
九月																	
十月		二															
十一月																	
十二月																	

刑名	男		女		計	刑名	男		女		計
	男	女	男	女			男	女	男	女	
重懲役	九八	一〇	二〇〇	一〇	二〇八	拘留	一	一	二	二	二
輕懲役	九八	一〇	二〇〇	一〇	二〇八	舊刑懲役十年以下	一〇五	一	四	四	一〇九
禁錮	九八	一〇	二〇〇	一〇	二〇八	賭博(懲役一ヶ月以上)	二五	二	二	二	二九
禁錮	九八	一〇	二〇〇	一〇	二〇八	過料(換)	二	二	二	二	二
輕禁錮	九八	一〇	二〇〇	一〇	二〇八	軍衛(輕懲役)	二	二	二	二	二
輕禁錮	九八	一〇	二〇〇	一〇	二〇八	處斷(重禁錮)	二	二	二	二	二
輕禁錮	九八	一〇	二〇〇	一〇	二〇八	合	一六七六	一〇一	一〇一	一七七八	二
輕禁錮	九八	一〇	二〇〇	一〇	二〇八	計	一六七六	一〇一	一〇一	一七七八	二

四〇四

第二〇 未決者ノ出入

類別	前年末日ノ現員		本年間ノ入		本年間ノ出		合計
	男	女	再入者	新入者	逃亡者	死亡者	
男	二五五	一〇	三〇	三三六	三〇八	六	三三六
女	一〇	一〇	一	三九	二八	一	三九
計	二六五	二〇	三一	三七五	三三六	七	四〇二
男	三一九	一	三六	三六八	二九二	六	三六七
女	一六	一	一	二九	二五	二	三〇
計	三三五	二	三七	三九七	三一七	八	三九〇

第二二 已決囚ノ出入

類別	前年末日ノ現員		本年間ノ入		本年間ノ出		合計
	男	女	再入者	新入者	逃亡者	死亡者	
男	一七三	七六	三三	三三六	三〇八	一〇	三三六
女	七六	七六	一	三九	二八	一	三九
計	二四九	一五二	三四	三七五	三三六	一一	四〇二
男	一五八	一五	三〇	三六八	二九二	二	三六七
女	九一	三六	四	三〇	二五	一	三〇
計	二四九	五一	三四	三九八	三一七	三	三九〇

第二一 監獄

類別	前年末日ノ現員		本年間ノ入		本年間ノ出		合計
	男	女	再入者	新入者	逃亡者	死亡者	
男	一七三	七六	三三	三三六	三〇八	一〇	三三六
女	七六	七六	一	三九	二八	一	三九
計	二四九	一五二	三四	三七五	三三六	一一	四〇二
男	一五八	一五	三〇	三六八	二九二	二	三六七
女	九一	三六	四	三〇	二五	一	三〇
計	二四九	五一	三四	三九八	三一七	三	三九〇

四〇五

第二三

已決囚出監時遷善ノ狀況及年齡

刑名	遷善悔悟ノ懲効アル者		遷善悔悟ノ懲効ナキ者	
	男	女	男	女
輕懲役	一	八	一	一
重懲役	一七五	一五三	二二二	一九
輕禁錮	二七	一	一	一九
重禁錮	一七五	一四	二二	一五
輕禁錮 主刑ノ罰金ヨリ換ヘシ 附加刑ノ罰金ヨリ換ヘシ	一九六	二一	四三	一
拘留	七九	五	一七	一
科料ヨリ換ヘシ拘留	一四七	一六	一七	五
舊刑懲役十年以下	九	一	一	一
賭博 懲罰一ヶ月以上 過料ヨリ換ヘシ 懲罰ヨリ換ヘシ	六八	三〇	二	一
合計	三三八七	二七二	四四三	二二

第二二

刑名ニ對スル已決囚出監時遷善ノ狀況

類別	本年間ノ入		本年間ノ出		本年末日ノ現員
	再入者	管内ヨリ押送者	送他者	死	
男	二八	一	七	四	一六七六
女	一	一	二	一	二〇三
合計	二九	二	九	五	一八七九
男	二五	一	七	四	一七七八
女	一	一	二	一	一〇一
合計	二六	二	九	五	一八八〇
男	一七	一	六	四	一七二六
女	一	一	一	一	一〇四
合計	一八	二	七	五	一八三〇
男	一四	一	五	三	一六八三
女	一	一	二	二	一四七
合計	一五	二	七	五	一八三〇
男	一三	一	四	三	一六八三
女	一	一	一	二	一四七
合計	一四	二	五	五	一八三〇
男	一〇	一	三	二	一五八〇
女	一	一	一	一	一〇〇
合計	一一	二	四	三	一六八〇

類別	年 齡		遷善悔悟ノ後効アル者		遷善悔悟ノ後効ナキ者	
	初犯	再犯以上	初犯	再犯以上	初犯	再犯以上
合 計	五十年以上	五十年未滿	三三八七	二七二	四八三	四五四七〇
	四十年以上	四十年未滿	三〇五	五〇	四七	四
合 計	三十九年以上	三十九年未滿	六〇三	五七	一一五	八
	三十年以上	三十年未滿	七五五	五三	一三三	二
合 計	二十九年以上	二十九年未滿	一四七	八二	五四五	二
	二十年以上	二十年未滿	二〇〇	二五	一〇四	九
合 計	十九年以上	十九年未滿	八七	五	二九	一
	十八年以上	十八年未滿	八	一	一	一
合 計	十七年以上	十七年未滿	八	一	一	一
	十六年以上	十六年未滿	八	一	一	一
合 計	十五年以上	十五年未滿	八	一	一	一
	十四年以上	十四年未滿	八	一	一	一
合 計	十三年以上	十三年未滿	八	一	一	一
	十二年以上	十二年未滿	八	一	一	一
合 計	十一年以上	十一年未滿	八	一	一	一
	十一年以上	十年未滿	八	一	一	一
合 計	九年以上	九年未滿	八	一	一	一
	八年以上	八年未滿	八	一	一	一
合 計	七年以上	七年未滿	八	一	一	一
	六年以上	六年未滿	八	一	一	一
合 計	五年以上	五年未滿	八	一	一	一
	四年以上	四年未滿	八	一	一	一
合 計	三年以上	三年未滿	八	一	一	一
	二年以上	二年未滿	八	一	一	一
合 計	一年以上	一年未滿	八	一	一	一
	未滿	未滿	八	一	一	一

四〇八

第二四

己決囚出監時父母ノ有無婚姻ノ關係貧富教育

類別	遷善悔悟ノ後効アル者		遷善悔悟ノ後効ナキ者	
	初犯	再犯以上	初犯	再犯以上
父母ノ有無	男	女	男	女
	九〇八	四三	三五八	八
父母共存生	男	女	男	女
	八	八	八	八
父母共ニ死亡	男	女	男	女
	一	一	一	一
乘 兒	男	女	男	女
	一	一	一	一
合 計	男	女	男	女
	三三八七	二七二	四八三	四五四七〇
婚姻ノ關係	男	女	男	女
	一四四七	八三	五六七	二七
未 婚	男	女	男	女
	一三〇八	七七	二八〇	二七
有配偶者	無 子	有 子	無 子	有 子
	一八五	二五四	四一	二九
無配偶者	無 子	有 子	無 子	有 子
	一五三	二二	二二	二九
合 計	男	女	男	女
	三三八七	二七二	四八三	四五四七〇
貧 富	男	女	男	女
	一三三四	三三	一五二	六
資 産	男	女	男	女
	一三三四	三三	一五二	六
資 産 ナキ者	男	女	男	女
	一三三四	三三	一五二	六
合 計	男	女	男	女
	一三三四	三三	一五二	六
教 育	男	女	男	女
	一三三四	三三	一五二	六
文字ノ讀シ書キヲ爲シ得ル者	男	女	男	女
	一六七七	八	一五二	一

類別	遷善悔悟ノ後効アル者		遷善悔悟ノ後効ナキ者	
	初犯	再犯以上	初犯	再犯以上
父又ハ母ノニ存生	男	女	男	女
	一三二一	一四	三三九	一三
父又ハ母ノニ死亡	男	女	男	女
	一三二一	一四	三三九	一三
乘 兒	男	女	男	女
	一	一	一	一
合 計	男	女	男	女
	三三八七	二七二	四八三	四五四七〇
婚姻ノ關係	男	女	男	女
	一四四七	八三	五六七	二七
未 婚	男	女	男	女
	一三〇八	七七	二八〇	二七
有配偶者	無 子	有 子	無 子	有 子
	一八五	二五四	四一	二九
無配偶者	無 子	有 子	無 子	有 子
	一五三	二二	二二	二九
合 計	男	女	男	女
	三三八七	二七二	四八三	四五四七〇
貧 富	男	女	男	女
	一三三四	三三	一五二	六
資 産	男	女	男	女
	一三三四	三三	一五二	六
資 産 ナキ者	男	女	男	女
	一三三四	三三	一五二	六
合 計	男	女	男	女
	一三三四	三三	一五二	六
教 育	男	女	男	女
	一三三四	三三	一五二	六
文字ノ讀シ書キヲ爲シ得ル者	男	女	男	女
	一六七七	八	一五二	一

四〇九

合計	勞力			合	看	掃	洗	炊	理	雜業	合	疊	瓦	家	縫
	合	土	白												
一四九九	三三三	二八七	四六	一九	二四	三五	六八	二	一〇七	八七	二四八	一一二			
八〇				三七		三七			四三						
一九三									一九三		二五	一〇			
二〇				三		三			一七						
二									二						
四									四						
八									八		二				
九									九		一				
一															

作業名	已決囚		懲治者		別房留置者	
	男	女	男	女	男	女
製造	八	八	八	八	八	八
紙	一四三					
煉瓦	九七					
指物	三					
紡績	四三					
藥工	二八九					

第二一五

在監人ノ作業

十二月三十一日現在

類別	遷善悔悟ノ微効アル者		遷善悔悟ノ微効ナキ者	
	男	女	男	女
初犯	一七〇人	二六四人	八三人	四五人
再犯以上	二七二	九八三	四五人	四三七〇
合計	三三八七	二七二	三〇九人	二八五〇人
初犯	三三九人	三三九人	二九人	三二
再犯以上	一六六人	一六六人	三二	三二
合計	四〇五人	四〇五人	五〇人	五二
合計	七四二	七四二	七九	八二

懲治者ノ出入

類別	幼不		論者		論者		情願		合計	
	男	女	男	女	男	女	男	女	男	女
前年末日ノ現員	四	八							五	八
本年間新入者	三	三							三	三
本年間ノ出満期放免者	三	三							三	三
本年末日ノ現員	五	八							六	八
合計	三	三							三	三
合計	六	八							九	一七

新入懲治者ノ入場度數及年齡等ノ關係

類別	初論		再論		以上		合計	
	男	女	男	女	男	女	男	女
十二年未滿	二	〇					二	〇
父母存生	八	八					八	八
父又ハ母ノミ存生	八	八					八	八
父母共ニ死亡	四	〇					四	〇
合計	二〇	〇					二〇	〇
合計	二〇	〇					二〇	〇

生	育		貧		教育ノ度		合計	
	實父母ノ手ニテ	養父母又ハ繼父母ノ手ニテ	親屬ノ手ニテ	他人ノ手ニテ	富資産アル者	富資産ナキ者	合	計
實父母ノ手ニテ	二	二					四	四
養父母又ハ繼父母ノ手ニテ	三	三					六	六
親屬ノ手ニテ	三	三					六	六
他人ノ手ニテ	一	一					二	二
合計	九	九					一八	一八
合計	九	九					一八	一八

懲治者ノ出場時遷善ノ狀況及工技學藝ノ進否

入場ノ因由	遷善ノ有		無効		工進		否		技藝		學進		否	
	男	女	男	女	男	女	男	女	男	女	男	女	男	女
不論罪	二	八												
財産ニ對ナル罪	六	八												
合計	八	一六												
合計	八	一六												

病症類別	已決囚		未決囚		別房留置者		攜帶乳兒		合計
	男	女	男	女	男	女	男	女	
傳染性病	四八	五人	五人	一人	四人	一人	五人	五人	五八
發育及營養的病	九	九	九	二	九	二	九	二	二
骨及關節病	九	九	九	九	九	九	九	九	九
血行器病	九	九	九	九	九	九	九	九	九
神系及五管病	三五	二六	二六	二	二六	二	二六	二	二六
呼吸器病	三	三	三	三	三	三	三	三	三
消化器病	九二	九四	九四	二	九四	二	九四	二	九七
合計	二四	二	二	二	二	二	二	二	二五
合計	三三〇	八	三三八	一〇	六	一	七	三	三四九
合計	二四	二	二四	二	二四	二	二四	二	二五
合計	二五	一〇〇	二四	二七	二四	二七	二四	二七	二六〇

監獄	定役ニ服スル囚		未決者及定囚		別房留置者		合計
	收入	給與	收入	給與	收入	給與	
廣島監獄	八、九八〇、八四八	一、八六六、四五四	三四一五	五、六三六	五、五五九	二、三六〇	九〇、三三〇、〇九〇
尾道監獄	二、二八六、七九二	一、七六九、九二一	〇、三三八	〇、七八八	一、〇七七	〇、二四三	二、二九三、四八九
三次監獄	四三六、一一一	二、三三〇	〇、五〇八	二、一八七	六、六三六	二、六二二	四三六、六一九
合計	一〇、六九三、七五一	二、〇四五、六九五	三、二六一	七、六一一	六、六三六	四〇、五五〇	一〇、七四四、一九八
合計	一〇、六九三、七五一	二、〇四五、六九五	三、二六一	七、六一一	六、六三六	四〇、五五〇	二、〇五八、六三六

監獄	定役ニ服スル囚		未決者及定囚		別房留置者		合計
	收入	給與	收入	給與	收入	給與	
廣島監獄	八、九八〇、八四八	一、八六六、四五四	三四一五	五、六三六	五、五五九	二、三六〇	九〇、三三〇、〇九〇
尾道監獄	二、二八六、七九二	一、七六九、九二一	〇、三三八	〇、七八八	一、〇七七	〇、二四三	二、二九三、四八九
三次監獄	四三六、一一一	二、三三〇	〇、五〇八	二、一八七	六、六三六	二、六二二	四三六、六一九
合計	一〇、六九三、七五一	二、〇四五、六九五	三、二六一	七、六一一	六、六三六	四〇、五五〇	一〇、七四四、一九八
合計	一〇、六九三、七五一	二、〇四五、六九五	三、二六一	七、六一一	六、六三六	四〇、五五〇	二、〇五八、六三六

郡區	族籍	地租五田以上ヲ納ムル者		地租十田以上ヲ納ムル者	
		總數	有撰舉權者	總數	有撰舉權者
廣島	士族	二二二	一七八	六七	四九
安藝	平民	九三三	七九四	二四五	二一〇
佐伯	計	一一三五	九七二	三二二	二五九
沼田		三〇四	二六六	一四八	一四五
高宮		一八五七	一六七〇	一〇一四	八九八
高山		二七七八	二六四七	九八一	八八九
山縣		二七八〇	二六四七	九五一	八八三
高田		三三八六	三六六九	一八一〇	一六七九
合計		一五五	一三一	六	六

第二四

縣會議員ノ選被選舉權ヲ有スル者ノ族籍

十二月三十一日現在

郡區	定員	現	總數	地租五田以上ヲ納ムル者		人口千人中		總數	被撰舉權ヲ有スル者	被撰舉權ヲ有セサル者	撰舉權ヲ有スル者
				撰舉權ヲ有スル者	撰舉權ヲ有セサル者	撰舉權ヲ有スル者	撰舉權ヲ有セサル者				
安那	二	二	一三六六	一三五八	一〇八	四九五〇	六七八	六七八	二	一	四九一八八
蘆田	二	二	一三四九	一三三三	一六	三五八〇五	六四四	六四四	〇	〇	四六七六一
品治	一	一	八九二	八七二	二〇	四六九四七	四四八	四四八	〇	〇	五〇四五三
神石	一	一	一三九七	一三四三	五四	四六七二二	四八一	四三六	四八一	四五	三五〇七六
甲奴	一	一	八八六	八六六	二〇	四七四三三	四三六	四三六	一	一	五〇三六四
三次	二	二	一四六八	一三六六	一〇二	三六三三〇	七七一	七〇八	八三	五五九二四	
三谿	一	一	一四一七	一三〇〇	一一七	五八二二二	七八五	七七七	八	五五六九三	
奴可	一	一	六七八	六一四	六四	二〇五〇二	三六三	三二〇	五三	五〇四八八	
三上	一	一	四〇九	三九一	一八	二七五二七	二九九	二八一	一八	七二八六九	
惠蘇	一	一	六四六	六二七	一九	二六二三九	四三〇	三九六	三四	七三一五七	
合計	六	六	五二二七八	四八九五三	三三三五	三八三二〇	二七〇三二	二六二六四	一八九八	五二四〇四	
十九年	六	六〇	五八	四七、一〇〇	五、五二六	三、二二二	三〇、五三一	二五、三三五	五、二九六	六〇、九九九	五八、〇〇〇
十八年	六	六〇	五八	四九、四九八	四、六八三	二、六五五	三、八六二	二、八七〇	二、八七六	五、二七六	五、二七六
十七年	六	六〇	五六	五一、七九九	四、七六四	三、七二五	四、〇三三	二、八三三	二、六六〇	一、五九三	五、四六〇
十六年	六	六〇	五五	五八、三九四	五、二〇八	三、三二四	四、六六一	二、六三九	二、四三六	一、四五五	四、五一九

年次	定員	年		現員	一月一人ノ手當金額	會議日數	議決件數
		總數	末士族平民				
二十一年	七八	七八	八	七八	三〇四	一六四日	一六四件
十九年	七七	七七	七	七七	三〇	四八	一三五
十八年	七七	七七	七	七七	三〇	三八	八三
十七年	七七	七七	七	七七	四〇	三五	五七
十六年	七七	七七	七	七七	四〇	四九	二〇

郡區	名稱	會數	開會ノ度數	議員		被選舉權者有ナル者	選舉權者有ナル者
				定員	現員		
廣島	區村會	一	一〇	一〇	一〇	三八五八	四七八五
安藝	聯合町村會	一	一六六	一七〇	一七〇	一七二八二	二〇三八四
佐伯	水利土功會	一	一四二	一七八	一七七	一三二七〇	一四三九九

郡區	名稱	會數	開會ノ度數	定員	現員	被選舉權者有ナル者	選舉權者有ナル者
沼田	區村會	一	二〇	二〇	二〇	五八四六	九八八八
高宮	區村會	一	一五五	一六〇	一五八	五六八〇	九、二五
山縣	區村會	一	四四	三七〇	三六八	八〇二九	一一二六
高田	區村會	一	二二一	二九五	二九二	一〇、一六五	一一五七六
賀茂	區村會	一	二一九	四三〇	四二〇	一六〇五八	一七、九四八
豐田	區村會	一	三九二	四五〇	四五〇	三九五八	四、二七五
御調	區村會	一	一六五	四八〇	四八〇	一六、五二八	一七、二七四
世羅	區村會	一	一一三	二四五	二四四	四、九八二	六、二〇二
深津	區村會	一	二二	二六四	二八〇	四、三三七	五、一三二

合 計	奴 三 惠		
	可 上 蘇	三 上	奴 可
區 町 村 會 聯合 功 會 水利 功 會	〃 〃 〃	〃 〃 〃	〃 〃 〃
一〇七〇 三九四 二五	三三 三三 八	三三 三三 三三	三六 三六 三六
二八八一 七〇七 一六	三三 三三 三三	三三 三三 三三	六七 六七 六七
一〇 五三六八 三〇三三 一一五	五九 二〇五 四三	九〇 四三	九四 一九〇 九四
一〇 五三四五 二九八九 一〇三	五九 二〇五 四三	九〇 四三	九三 一九〇 九三
三八五八 一六〇三三 二二九 四六三三	三〇一一	三三三四	二七八五
四七八五 一九〇五 三二九 五二〇〇	三〇〇〇	一三三三	二七二六

郡 區 名 稱 會 數	沼 安 蘆 品 神 甲 三 三								
	限 那 田 治 石 奴 次 谿	沼 限	安 那	蘆 田	品 治	神 石	甲 奴	三 次	三 谿
町 村 會 聯合 功 會 水利 功 會	〃 〃 〃	〃 〃 〃	〃 〃 〃	〃 〃 〃	〃 〃 〃	〃 〃 〃	〃 〃 〃	〃 〃 〃	〃 〃 〃
二四〇 二四〇 二四〇	二四〇	二四〇	二四〇	二四〇	二四〇	二四〇	二四〇	二四〇	二四〇
六四 六四 六四	六四	六四	六四	六四	六四	六四	六四	六四	六四
二〇〇人 二〇〇人 二〇〇人	二〇〇人	二〇〇人	二〇〇人	二〇〇人	二〇〇人	二〇〇人	二〇〇人	二〇〇人	二〇〇人
二〇〇人 二〇〇人 二〇〇人	二〇〇人	二〇〇人	二〇〇人	二〇〇人	二〇〇人	二〇〇人	二〇〇人	二〇〇人	二〇〇人
七九四三人 七九四三人 七九四三人	七九四三人	七九四三人	七九四三人	七九四三人	七九四三人	七九四三人	七九四三人	七九四三人	七九四三人
九八二八人 九八二八人 九八二八人	九八二八人	九八二八人	九八二八人	九八二八人	九八二八人	九八二八人	九八二八人	九八二八人	九八二八人

縣及區町村費歲入出

第三七

國庫支出ノ縣費

十九年度

科	目	金額	科	目	金額
俸給及諸給	知事俸給	六五,九〇二.六六四	消耗品	通信運搬費	四一,九八二.七
	書記官俸給	三五,三〇一.〇七		雜費	三五,二二八.六三
	警部長俸給	二二,五三三.三三		旅費	九五九.一二六
	郡區長俸給	一一,〇二二.二五		內國旅費	一九,七〇〇.八五
	屬官以下俸給	七三,三一七.一九		徵兵旅費	一五,〇〇三.九〇
	死亡賜金	四七,八五七.五五二		恩賞及救助費	四六,九七六.九五
	知事交際手當	一一,九〇〇.〇〇		褒賞費	一一,九七三.四七五
	備人料	三〇〇,〇〇〇.〇〇		恩賜費	一四,五四六.二五
	惠與	一七,一六七.八八		救育費	五三,八六八
	應費	一,五七三.九五〇		救助費	一一,三二二
	器具器械費	七〇,四〇六.六〇		難破船及海員取扱費	一〇,三五五.一七〇
	圖書及印刷費	三〇五,九九三		難破船費	七七八〇
	筆紙墨文具	六三七.三二七		海員取扱費	六七八〇
		一,一五九.五三四			一,〇〇〇

縣及區町村費歲入出

四二九

科	目	金額	科	目	金額
警察費	地方稅連帶支弁金	三三,四一五八六	嚴島神社營繕費		六五,三一九〇
國幣社費	嚴島神社費	三三,四一五八六	沼名前神社營繕費		二二,六六〇〇
沼名前神社費	沼名前神社費	一八,五一一二六	招魂社營繕費		八七,五〇〇
國幣社例祭幣帛料	國幣社例祭幣帛料	一〇,七四二,二五六	招魂社營繕費		八七,五〇〇
招魂社費	招魂社費	七,七六,九七〇	內國稅徵收費		四〇,三一一〇三〇
招魂社費	招魂社費	三,五〇〇〇	合計		一七,一八九〇,二九六
招魂社費	招魂社費	三,五〇〇〇	十一年度		二五,六九二,〇〇〇
招魂社費	招魂社費	四,九五〇〇	十二年度		二四,八二九,〇〇〇
招魂社費	招魂社費	四,九五〇〇	十三年度		二四,八二九,〇〇〇
招魂社費	招魂社費	四,九五〇〇	十四年度		一九,三,五八六,〇〇〇
招魂社費	招魂社費	四,九五〇〇	十五年度		一七,八二七,六〇〇
國幣社營繕費	國幣社營繕費	八,八九七,九〇			

四三〇

第二八 雜收入		十九年度	十八年度	十七年度
官業諸收入		三,九三〇	四,〇〇〇	四,〇〇〇
官有物拂下料		七,四六二,〇九二		

第二九 免許及手数料		十九年度	十八年度	十七年度
雜收入		三,〇五二,六三六	六,一三〇,九	五,三三二,六八五
合計		一一,六四一,四七		五,三三二,六八五

第三〇 地方稅收入ノ豫算		十九年度	十八年度	十七年度	十六年度	十五年度
地租割		三,六四,五三三	四,八八,五二八	六,一八八,〇	六〇,九七六	三〇〇,一六五
營業種稅		九八,八三七	三〇,七七一	二七,七九	六〇,九七六	六〇,九七六
戶數割		三,四三,三六六	三,五八,四二	三,一七三,八	二七,七九	二七,七三〇
雜計		五八,四一,五七	三,五七,六二	三,一七三,八	三,一七三,八	二九,八三九
前々年度ヨリ繰越高		六六,一六六	四〇,六七八	四,三七一	四,三七一	四,一八七,一〇
十三年度ヨリ繰越高			八,三四一七	五,九五一	五,九五一	一,一七〇,四一
國庫下渡金		五六,六九五	三,八四六六	四,三二六〇	六三〇	一七,七〇六
國庫ヨリ借入金		二二,二八六一	二五,〇〇〇	二六,七二七	八二,一九八	一三,四七,四七
合計		七〇,七〇一八	四,六五,〇〇一	五,三三四〇五	五〇,四九一七	五,五三,四七

縣及區町村費歳入出

四三一

地方稅收入ノ決算

科目	十九年度					十八年度					十七年度					十六年度					十五年度				
	地租割	營業稅	雜種稅	戶數割	雜收入	地租割	營業稅	雜種稅	戶數割	雜收入	地租割	營業稅	雜種稅	戶數割	雜收入	地租割	營業稅	雜種稅	戶數割	雜收入	地租割	營業稅	雜種稅	戶數割	雜收入
地租割	三六五、〇一九	九二、六八六	三〇、八五〇	八五、二二五	五七、三六八〇	三六五、〇一九	九二、六八六	三〇、八五〇	八五、二二五	五七、三六八〇	三六五、〇一九	九二、六八六	三〇、八五〇	八五、二二五	五七、三六八〇	三六五、〇一九	九二、六八六	三〇、八五〇	八五、二二五	五七、三六八〇	三六五、〇一九	九二、六八六	三〇、八五〇	八五、二二五	五七、三六八〇
營業稅	二二八、八四四	六一、一六〇	三三、二九一	三三、〇八〇	三三、〇八〇	二二八、八四四	六一、一六〇	三三、二九一	三三、〇八〇	三三、〇八〇	二二八、八四四	六一、一六〇	三三、二九一	三三、〇八〇	三三、〇八〇	二二八、八四四	六一、一六〇	三三、二九一	三三、〇八〇	三三、〇八〇	二二八、八四四	六一、一六〇	三三、二九一	三三、〇八〇	三三、〇八〇
雜種稅	二七五、九五九	七二、五六九	三三、八八三	三三、〇〇五	七〇、五八	二七五、九五九	七二、五六九	三三、八八三	三三、〇〇五	七〇、五八	二七五、九五九	七二、五六九	三三、八八三	三三、〇〇五	七〇、五八	二七五、九五九	七二、五六九	三三、八八三	三三、〇〇五	七〇、五八	二七五、九五九	七二、五六九	三三、八八三	三三、〇〇五	七〇、五八
戶數割	三〇三、九五九	五二、二三五	二七、四九七	三三、二七九	四一、四九五	三〇三、九五九	五二、二三五	二七、四九七	三三、二七九	四一、四九五	三〇三、九五九	五二、二三五	二七、四九七	三三、二七九	四一、四九五	三〇三、九五九	五二、二三五	二七、四九七	三三、二七九	四一、四九五	三〇三、九五九	五二、二三五	二七、四九七	三三、二七九	四一、四九五
雜收入	二九、四二二	五二、三三八	二六、三三六	二九、〇一五	四〇、六八九	二九、四二二	五二、三三八	二六、三三六	二九、〇一五	四〇、六八九	二九、四二二	五二、三三八	二六、三三六	二九、〇一五	四〇、六八九	二九、四二二	五二、三三八	二六、三三六	二九、〇一五	四〇、六八九	二九、四二二	五二、三三八	二六、三三六	二九、〇一五	四〇、六八九
計	一、〇七五、五〇	二〇七、七二二	一、〇七五、五〇	一、〇七五、五〇	一、〇七五、五〇	一、〇七五、五〇	二〇七、七二二	一、〇七五、五〇	一、〇七五、五〇	一、〇七五、五〇	一、〇七五、五〇	二〇七、七二二	一、〇七五、五〇	一、〇七五、五〇	一、〇七五、五〇	一、〇七五、五〇	二〇七、七二二	一、〇七五、五〇	一、〇七五、五〇	一、〇七五、五〇	一、〇七五、五〇	二〇七、七二二	一、〇七五、五〇	一、〇七五、五〇	一、〇七五、五〇
合計	六、九四、三九〇	四六四、〇七〇	五、一八、五六一	四、九四、八六〇	五、一八、五六一	六、九四、三九〇	四六四、〇七〇	五、一八、五六一	四、九四、八六〇	五、一八、五六一	六、九四、三九〇	四六四、〇七〇	五、一八、五六一	四、九四、八六〇	五、一八、五六一	六、九四、三九〇	四六四、〇七〇	五、一八、五六一	四、九四、八六〇	五、一八、五六一	六、九四、三九〇	四六四、〇七〇	五、一八、五六一	四、九四、八六〇	五、一八、五六一

地方稅收入ノ郡區別

十九年度

郡區	總數	地租割	營業稅	雜種稅	戶數割	雜收入
廣島	四、一六七三	九、六八〇	一四、四三七	九、九九七	六、四八四	一、〇七五
安藝	四、二二一〇	二、三、四八四	五、五六〇	三、七〇二	八、四一四	五〇
佐伯	四、三三三八	二、六、九一五	六、九三四	二、二一〇	七、〇七二	八七
沼田	二、一、一三七	一、四、六四七	二、八六九	五、七七	二、七、七四	二七〇
高宮	一、八、四五六	一、二、四二五	二、八八三	五、四九	二、三、三六	二六七
高山縣	二、四、一六五	一、六、四三一	三、二六四	三、一一	四、一、二四	三五
高田	三、二、五八八	二、三、六四三	三、三五六	七、一〇	四、七、四九	一三〇
賀茂	六、三、七八八	四、六、三五六	七、六五四	一、八七七	七、八八九	一一
豐田	五、三、八〇七	三、九、二六五	五、一七三	一、六九三	七、五六四	一一
御調	五、三、四五〇	二、六、三三七	一、六、三五〇	二、九六〇	七、九二二	三〇
世羅	二、二、五八四	一、七、八八六	二、〇七六	二、二五	二、三、九六	一
深津	二、三、〇七五	一、三、六三九	四、六五三	一、六〇二	三、一、二七	五四
沼隈	二、七、五〇五	一、七、七五七	三、七四一	一、二、一〇	四、七、五七	三〇
安那	一、四、一、二五五	一、一、一六六	九三四	三、八七	一、七、五五	三
蘆田	一、五、八五二	九、八〇四	三、〇九二	七、四八	二、一、八七	二

縣及區町村費歳入出

科目	十九年度	十八年度	十七年度	十六年度	十五年度
紺屋	二、〇五五	一、六九四	三、九五四	四	四
活版印刷	二九	二	三三		
銅版印刷	一	一			
石版印刷	二	一			
紡績綿打	一、二七	五七			
線綿打	一、〇六	二、二九	一、三四九	七、八五	九、一九
料理屋	九	五	五	四	三
芝居茶屋					
飲食店	二、四九四	六七〇	六六七	一、四一	一、〇六
湯屋		四九八	五二二	三〇六	二、四四
雇人受宿		四七	七四	九三	一〇三
理髮人	四六四	三六五	五一六	三三〇	一九九
遊藝師匠	五四	四二	三三	一七七	二二八
遊藝稼人	七八	一四八	五三三	六六	五三五
相撲	三	五	三三	二五	三三
俳優	九八	二七	二	一六四	五九
藝妓	五、九九七	四、九〇一	六、二一九	六、二〇六	五、六八五
市場	六七九	三五〇	八八一	一、三九二	一、三六四

四三六

科目	十九年度	十八年度	十七年度	十六年度	十五年度
演劇	四五五	二〇五	五五五	二六九	四七七
興行	一四六	八八	五〇一	一四七	三三三
遊覽所	一三	一八	五一	七	二
遊技場	四七	三八	四一	四二	七
人寄席	三五	六	五八	五七	四二
船	二、五五七	一、九六九	二、三九四	二、〇一六	二、〇〇四
水車	七、三二一	四、八八二	七、二四九	四、九〇〇	四、二〇五
乘馬	二、二四七	一、三三七	一、四五〇	一、三二九	一、三三二
屠畜	四九一	四二五	五九九	二、五四	二、三三
漁業	二、五五四	二、五五五	三、四二五	一、四一〇	八五一
採藻	二、一三九	一、六二五	二、九二五	三、三八七	三、八五九
採藻	一、七六二	一、一五七	一、〇五二	二、一九八	二、二四四

第三三 地方税ノ税率	
地租割 壹町ニ付	四錢 〇三〇
戸數割 壹戸ニ付	〇三〇
商業ノ一年額	
商業ノ二年額	一等 一戸ニ付 二、五〇 二等 〇
商業ノ三年額	三等 一戸ニ付 三、九〇 四等 〇

縣及區町村税歳入出

四三七

商業ノ四年額	五等 壹戸ニ付	四三〇	紺屋年額	藍襪一個ニ付	四三〇	料理屋、待合茶屋、遊船宿年額ノ二	十等 一戸ニ付	四三〇
	六等 "	二二〇	石版印刷	器械壹臺ニ付	二二〇		十一等 "	〇七〇
	七等 "	一〇〇	銅版印刷年額	器械壹臺ニ付	一〇〇		十二等 "	〇六〇
	八等 "	〇九〇	紡績、綿操、綿打、米搗、年額	器械壹臺ニ付	〇五〇		十三等 "	〇五〇
	九等 "	〇八〇	料理屋、待合茶屋、遊船宿年額ノ一	一等 一戸ニ付	七四〇		十四等 "	〇四〇
	十等 "	〇七〇		二等 "	四八〇		芝居茶屋日稅	〇一〇
	十一等 "	〇六〇		三等 "	四二〇		十等 "	〇三〇
	十二等 "	〇五〇		四等 "	四一〇		九等 "	〇三〇
	十三等 "	〇四〇		五等 "	三七〇		八等 "	〇五〇
職工	一等 男一人ニ付	一〇〇		六等 "	三三〇		七等 "	〇六〇
	二等 女一人ニ付	〇六〇		七等 "	二八〇		六等 "	〇七〇
	三等 "	〇五〇		八等 "	二五〇		五等 "	〇七〇
	四等 "	〇三〇		九等 "	二二〇		四等 "	〇七〇
工事請負	金高千分ノ五	〇四五					三等 "	〇七〇

理髮人年額	一等	一〇〇	市場 賣上金高	千分ノ五	荷車大ハ車牛車	四〇〇
	二等	〇七〇	演劇興行、人寄席、日稅	五人分	荷車大六	〇五〇
遊藝師匠月稅		〇四〇	木戶錢	五ヶ所分	荷車小車	〇三〇
遊藝稼人月稅	一等	〇八〇	遊覽所日稅	五人分	但シ一輪車ハ半額ヲ課ス	
	二等	〇三〇	見料		搗臼一個ニ付	〇三〇
相撲共行司月稅	一等	一五〇	遊技場日稅	〇四〇	但僧都搗臼一個ニ付半額ヲ課ス	
	二等	一〇〇	右ノ外	〇三〇	挽臼一個ニ付	〇七〇
俳優月稅	三等	〇五〇	船	〇二四	紡績、綿操、釘切、綿打、油蠟絞、器械壹臺ニ付	〇七〇
一等	一〇〇		長三間迄		馬年額	二五〇
二等	〇三〇		以上一間ヲ加フル毎ニ金拾錢ヲ		一頭ニ付	
娼妓月稅	廣島福山尾道及該地ノ	三〇〇	增加シ遊船ハ本項ノ二倍ヲ課ス		屠畜	
	接續地ニ於テ營業セ	〇三〇	車		牛壹頭	〇三〇
	右ノ外ニ於テ營業者	一五〇	年額ノ一		豚	〇〇五
	二等	〇七五	立正馬車壹輛ニ付		漁業ノ一	
			立正人力車		八重浜場一反歩ニ付年額	二二〇
			乘一人		蛸莖場一反歩ニ付年額	一〇〇

縣及區町村費收入出

漁業ノ二	蛸養育場一反歩付年額 〇・〇 貝類養育場一反歩付年額 〇・〇 築場一ヶ所付年額 四〇〇 切川一ヶ所付年額 一〇〇
漁業ノ三	鮭網、鰯網、操網、鰯網、 鰯網、漁業要スル人員一人付年季節 〇・四〇 雜網 〇・三〇 配繩、釣魚 〇・三〇
漁業ノ四	採魚人員一人付年季節 〇・一〇 雜漁 〇・一〇 鵜繩漁鵜登頭付 〇・一〇 海苔養場一反歩付年額 〇・六〇 海苔業要スル人員一人付年季節 〇・一〇

四四〇

第二三四		地方税支出ノ豫算				
科	目	十九年度	十八年度	十七年度	十六年度	十五年度
警察	警察費	九三、二八八	五六、四五〇	七〇、一五〇	七六、八〇四	七六、一四〇
	警察廳舎建築修繕費	六二、八五	六五、三	四二、四	七五、二	五八、五
	土木費	一三八、七八八	七五、九四九	九五、九九九	四二〇、七七七	四〇、七五一
	區町村土木補助費	一〇〇、八六	一〇一、六六	九一、〇七	一三、九一九	七、一七一
	縣會議諸費	五八、八〇八	九、七五七	二、七九九	一、五九一	二〇、六八四
	衛生及病院費	三三〇、一八	二二、四六九	二七、三三六	三三、一三三	二九、一四六
	教育費	四〇、六	一、九五	二四、〇	四、八〇	六〇、〇
	區町村教育補助費					
	郡區廳舎建築修繕費					

郡區吏員給料	八九、七三四	六三、一四三	七六、八八五	八一、四三〇	八七、一七
旅費及廳中諸費	二五、二〇	六〇、二	二八、三	一七、五	二二、三
救育費	一一	一八	三	三	三
浦役場及難破船諸費	一一	四、一四九	六、六四三	八、四七〇	五、九一〇
諸達書及揭示諸費	一五、一五	四、一四九	七、二五	一、四八	二、三三三
勸業費	一七、六三	五、四七	七、二五	一、四八	二、三三三
戶長以下給料旅費	一、四四四九	八七、九五八	一〇四、五四四	一三三、四八七	一三三、七七五
地方税取扱費	一〇、三一	三、三三	三、三九	一、九〇	三、七〇
縣廳舎建築修繕費	四〇〇	三〇〇	五〇二	四八〇	五九一
縣監獄費	一、二七、四八五	一〇、一八八	一一、四九三	八、八一一	八、九四五
縣監獄建築修繕費	二二、九八五	二五、七一	五、三二	五、七四	九、七六
豫備費	九、五八三	五、七九六	六、五三九	五、四五四	一四、一三三
前年度補充金	七〇、五八				三、三九七
合計	七二、七五五	四六、五〇二	五三、三、四〇三	五〇、四、九一七	五五、七、八五一

第二三五		地方税支出ノ決算				
科	目	十九年度	十八年度	十七年度	十六年度	十五年度
警察	警察費	九三、六三三	五五、八六五	六九、三三四	七四、六六六	七九、九三三

縣及區町村費歳入出

四四一

科 目	十九年度	十八年度	十七年度	十六年度	十五年度
警察廳舎修繕費	五,九八七	六,五二二	三,七六四	七,四四五	五,八九四
土木費	一三,一八四	七,六三五	八,五二五	三,九七三	三,八二一
區町村土木補助費	一〇,一八七	一〇,六七七	九,一四四	一,五八九	五,三三三
縣會議諸費	一〇,一八七	一〇,七五八	九,一四四	一三,八二六	一〇,一四六
衛生及病院費	五,六六九	一,六六五	一,七三七	一,一七〇	一,四,五三二
教育費	三,一八〇	二〇,八四九	二七,〇二四	二九,三三三	二六,四七二
區町村教育補助費	—	—	—	九〇,六六六	一一,八七七
郡區廳舎建築修繕費	五,三一一	一,九〇〇	二,三三五	四,五四四	五,一五五
郡區吏員給料	九,二九五	六,三〇四	七,七九六	八,一四一〇	八,七一九一
旅費及廳中費	三,七五〇	一,二八〇	一,〇五二	四,九〇〇	二,〇九九
救育費	—	—	—	—	—
浦役場難破船諸費	—	—	—	—	—
諸達書及揭示諸費	一,四六三	二,八一七	七〇,八五五	八,四六九	七,七七七
勸業費	一,二九五	三,六八九	八,三五五	九,一六六	一,七〇一
戶長以下給料旅費	一三,六七二	八,七五三	一〇,四三七	一三,八七一	一三,一八四
地方稅取扱費	一,〇〇九	二,七五五	三,三〇〇	四,三三一	一,六五五
縣廳舎建築修繕費	四,〇〇〇	三,〇五五	五,七四四	四,七八八	一,八八五

四四二

科 目	十九年度	十八年度	十七年度	十六年度	十五年度
縣監獄費	一三,三三九	一〇,〇八〇	一〇,八二二	八,八二〇	七,六七一
縣監獄建築修繕費	二,二八七	二,五七三	六,九三三	四,三〇六	九七七
雜出	六三七	一,七四四	一,一〇八	一,〇四九	一,三六九
前年度工補充金	七,〇五八	—	—	—	三,五九七
國庫下渡金	五,六六八	—	—	—	—
余内務省返納	八,五〇三	—	六二	—	—
翌年度之差繰高	—	—	—	—	—
合計	六九,七三三	四九,九三四	五一,八九九	四九,四二〇	五一,八九〇

科 目	十九年度	十八年度	十七年度	十六年度	十五年度
警察費	九,二六一	五,五六二	六,九三三	七,四九六	七,一九二
俸給	五,五六二	三,四六〇	四,三六一	四,五〇一	四,三三三
雜給	三,三六一	一,三〇六	一,六三三	一,八五三	一,八〇六
廳費	一,四,三八三	八,二八九	一〇,一四三	一一,一六二	一一,五一一
警察廳舎建築修繕費	五,九八七	六,五二二	三,七六六	七,四九五	五,八九五
建築費	五,三〇五	二,五八八	—	—	—
修繕費	六八一	三,九四四	三,七六六	七,三二八	三,七三三

縣及區町村費歳入出

四四三

第三六

地方稅支出決算ノ細目

科目	十九年度	十八年度	十七年度	十六年度	十五年度
土木費	一三一、八四九	七六、三三五	八五、二五四	三九、七三三	三八、一八一
道路橋梁費	九二、三七四	六四、八八〇	五六、六四七	二九、二九〇	三三、六八六
治水堤防費	三九、四七五	一一、二五五	二八、六〇七	一〇、四三三	一四、四九五
區町村土木補助費		一〇、六七		一五九	五三三
縣會議諸費	一〇、一八七	一〇、三五九	九、一四四	一三、八二六	一〇、一四六
俸給	二一、六〇	一、九九五	二五、二〇	三三、六〇	二七、二五
雜給	七、五二二	七、九一五	六、二一九	四九五	六、八五九
旅費			四〇五	九、九七一	
衛生及病院費	五、六六三	一、六六五	一一、七三七	一一、七〇七	一四、五三二
衛生費	一五	二八五	四三	八三一	二九
廣島病院費	一一三、〇三三	八、二五一	一一、二〇五	一〇、八五五	一〇、八二〇
傳染病豫防費	四四、三七五	三、二二九	一一九	二	三、四八三
教育費	三二、八〇三	二〇、八四八	二七、〇二五	二九、三三三	二六、四七五
廣島師範學校	一四、一六六	五、二二八	六、六五五	七、八九四	七、一三三

四四五

科目	十九年度	十八年度	十七年度	十六年度	十五年度
廣島中學校	三、八九六	三、五七	三、三〇	四、〇五二	四、六五〇
福山中學校	四、二六	二、九四四	三、九八六	三、六一六	三、三三三
廣島農學校	一、三九八	二、二二四	三、一一九		三、七六三
廣島醫學校	七、一九〇	五、五九六	八、四三四		五、八四六
教育會議費				三、二七〇	
小學補助費				八、一七九	
教師生徒賞與費	三〇三	七八一	一〇、八〇	一、三〇九	一、四五六
留學生徒費	七二四	七〇八	一〇、三一	一〇、三三	六〇五
區町村教育補助費				九、〇六六	一一、八七七
郡區廳舍建築修繕費	五三一	一九〇	二三五	四五四	五一五
建築費	一二七				
修繕費	四〇五	一九〇	二三五	四五四	五一五
郡區吏員給料旅費及廳中諸費	九、二七五	六、三〇一	七、七九九	八、二一〇	八、七一九
俸給	五、七九四	三、七三六	四、六八五	五、一四四	五、七三三
雜給	一四、二七五	一〇、九五一	一三、一〇一	一四、一〇五	一三、二四六
廳費	二〇、七六〇	一四、九二七	一七、八八三	一五、八二一	一六、五六二
救育費	三、七五〇	二、二八〇	一〇、五二二	四九〇	二〇九
浦役場及難破船諸費	三		二〇	三	

縣及區町村費歲入出

四四五

科目	十九年度	十八年度	十七年度	十六年度	十五年度
給與	四	四	四	一四	一四
需用費	三			二	
諸達書及揭示諸費	一四六三	二八一八	七〇八五	八四六九	七七七七
諸達書費	一四四一	二八〇九	七〇六二	四四八	七七七〇
揭示諸費	二二	九	三三	二二	七
勸業費	一二九五	三六九	八三五	九一六	一七〇〇
氣候觀測費				三三三	二七〇
農業費				五九三	一〇七〇
植物費					一五三
勸業報告費					一
勸業世話掛諸費					二〇六
戶長以下給料旅費	一三六七二	八七五三三	一〇四三一八	二八八七一	三二八六四
俸給	八八二六九	六八八三六	七八九九八	八一三三一	八〇五三九
雜給	二五五〇三	一八六九七	二五三三〇	三六三	三〇二
廳費				四七一八七	五一〇三三
地方稅取扱費	一〇〇九	二七五	三三〇	四三一	一六五
爲換方給料				二九三	九三

四四六

科目	十九年度	十八年度	十七年度	十六年度	十五年度
現金遞送費	四〇〇	三〇五	五七五	四七八	一八八五
縣廳舎建築修繕費					一八九五
建築費			二二八		
修繕費	四〇〇	三〇五	三三七	四七八	五九〇
縣監獄費	二二二九一	一〇二〇八一	一三〇八三三	八八、〇八	七六七〇一
俸給	一四、九三九	一〇、五九五	一、三六三	八、三三三	六、一四五
雜給	一八、〇一〇	一一、九一九	一四、六六七	一三、一〇一	一一、六〇二
廳費	五、二二五	四、一七七	六、三五五	五、五三七	四、六五〇
未決囚諸費	四、一〇一	四、三〇一	六、七二二	六、九一一	五、二七七
已決囚諸費	八〇、二一六	七〇、〇八九	八一、七三五	五四、三二六	四九、〇二七
縣監獄建築修繕費	二二、八一七	二五、七三五	六、九三	四、一〇六	九七七
建築費	二二、五一七	二五、三三七	一、八〇	三、七六八	五二八
修繕費	三〇〇	三九八	五、一三	五、三八	四四九
雜出	六三七	一七四	一、〇八	一、〇四九	一、三六九
前年補助金	七〇五八				三三、五九七
國庫下渡金殘余	五六八				
內務省返納					
翌年度差繼金	八、五〇三		六一		

縣及區町村費歳入出

四四七

地名	貸座敷					絹					妓				
	十九年度	十八年度	十七年度	十六年度	十五年度	十九年度	十八年度	十七年度	十六年度	十五年度	十九年度	十八年度	十七年度	十六年度	十五年度
廣島區西地方町	六二四	六二四	一、五七七	一、五六一	六八四	五九四	五八四	一、八二六	一、五七三	五〇二					
全區左官町	六八三	四九六			四七九	一、一三〇	七三三			三九九					
賀茂郡下市村	一四	二一			四六	二二	一三三			三六四					
豐田郡御手洗町	四六	三三			七三	三三六	六一			三四〇					
全郡東野村	二九	三三		一九六	一四	二三八	九三			九一					
全郡中野村	二九	三三			一四	三三六	六一			七九七					
御調郡尾道久保町	六五三	五三八			七九八	八五六	六八八			一八八					
全郡東野村	一一三	八八		一、四九一	九二	七七〇	五七九			一七二〇					
沼隈郡鞆町	二一〇	九五		一〇六	二一〇	二八二	一七一			二七五					
佐伯郡嚴島		四					四								
豐田郡忠海村		六					二								
全郡瀬戸田町	八	一〇					三								
安藝郡鹿老渡		四					一								
御調郡三原町	一六	二四				二五	二								
深津郡福山新町	二〇六	一四二				二六六	二〇八								
蘆田郡府中市	二四					三三									

科目	三次郎上里村				
	十九年度	十八年度	十七年度	十六年度	十五年度
警察探偵費	三七二	二七三	四八八	四八五	三二六
檢査費	一、四七二	一、八八五	二、五三五	二、九五七	四、五五
業休取締費	二二	一六二	四六八	八	七
内務省上納	二、二二六	一、六二八	四六八	八	七
合計	七、四二二	五、四二六	七、四八二	七、八一八	七、三九八

科目	區町村費收入精算				
	十九年度	十八年度	十七年度	十六年度	十五年度
地價割	一五九、四三三	二〇四、〇二七	二七六、四五三	二五五、四八三	二七〇、六五八
戸別割	一三六、五〇〇	五五、九六四	七七、四五四	九一、六三七	九一、三五七

郡區	總數	戶長役場費	會議費	土木費	教育費	衛生費	救濟費	其他
三上	四,二五五	一,五七〇	六四〇	五九六	一,四七五	二,三四四	五〇四	三〇九
惠蘇	五,二五二	二,六六〇	六一	二一七	一,八四六	九六	三六	四五六
合計	三,五二五	九,五六一	五,六八五	三,五二九	一,五六三	一,三七八	一,七九六	三,八七〇

第二四三 國稅及地方稅區町村費累年比較

年度	國稅	地方稅	區町村費	合計	一戸二付割合	一人二付割合	地價百田二付割合
十九年度	一七五,九五八	五七,三六八	三七,〇四六	二七〇,三六二	一〇,三六五	三,二一六	五,三四五
十八年度	一七三,五〇〇	四六,四〇七	二九,〇一九	二四八,九二六	九,四〇七	一,九三六	四,九二二
十七年度	一七九,一四〇	四一,三二六	三六,八四七	二五七,三一三	九,五三三	二,〇六五	五,一一七
十六年度	二〇一,八四七	四一,四九二	三七,〇三六	二八〇,三七六	一〇,四五〇	二,二三四	五,六三六
十五年度	一八〇,九二六	四〇,六九一	三八,六三七	二六〇,二五六	七,〇七七	一,五〇九	三,六七二
十四年度	一六六,三八八	四六,八七四	三四,九三四	二四八,一八九	九,四四八	二,〇〇六	四,八四一

本表ノ金額ハ實收入ヲ掲載セリ

國稅

第二四四 國稅決算

種類	十九年度	十八年度	十七年度	十六年度	十五年度
地造酒稅	一三五,九七七	一三三,五三三	一三八,六八三	一五六,六二六	一三九,一三七
烟草稅	二七,七〇七	二七,七八一	三二,四二六	三四,一四三	四六,七五六
賣藥稅	三,一六八	二,六三〇	二,九三七	五,七九二	五,一六三
船稅	六,六八一	四,〇八二	五,六八四	九,〇五一	八,八四二
車稅	九,六六五	九,四四一	八,九六一	八,九七三	五,二九〇
訴訟紙料稅	八,七三三	七,二四八	七,三四五	六,五九四	五,六三七
訴訟紙料稅	八,一四三	七,一四四	九,九八八	七,〇九六	四,六一三
證券印稅	二,二六八	一,二二四	一,六三三	一,五八一	一,六七六
牛馬賣買免許稅	二,四三一	二,四六五	二,七八一	二,九六二	三,三〇三
銃獵稅	五,七八	五,七八	六,二八	八,八七	一,二六四
鑛山稅	—	—	—	—	—
國立銀行稅	一,四五六	七,二八	一,四五六	一,四五六	一,四五六
度量衡稅	—	—	—	—	—
版權免許稅	—	—	—	—	—

郡區	總數	田	畑	郡村宅地	池沼山林原野及雜種地	市街宅地	鹽田	地券証印	延納年賦
廣島	三六、八六〇	四〇、五七四	一三、八三三	一〇、八三三	三九	一四、一八九		七九〇	二、八八八
安藝	九、七〇八	五四、〇八〇	一九、九一九	七、〇七	七四一			一七、一四	八、四六
佐伯	一〇、四七二	六八、九四〇	一五、八九三	六、〇六二	一、七三七			二、八八一	八、三八七
沼田	五五、五二五	三、七六四	九、〇七六	三、一九〇	六三			一、三三六	三、六四七
高宮	四四、六一四	三、四九二	五、二二六	二、五八七	六九九			一、〇五四	五、九六
高山	五九、三六四	四六、八六五	五、二九六	二、七八〇	一、八一八			一、四四五	一、一六〇
高田	八五、四六三	六八、四三二	六、六〇六	五、四四七	一、三六二			一、七四一	二、一七五
賀茂	一七、七七一	二、七二五	一、二七三	九、五一六	一、三三四			四、九三四	一、一四五
豐田	一五、二七六	九、二九四	二、七九二	七、九九四	一、三三三			四、三一八	一、一九四
御調	九八、四六〇	五五、四九〇	二五、三三八	五、七七〇	一、〇〇二			二、六六九	四、七三三
世羅	六五、七六二	五五、四六五	二、八六三	二、五五〇	六五七			一、六四八	二、七九
深津	四八、四七七	三、五三〇	二、一六八	二、四三〇	七〇			一、二六六	
沼隈	六三、五三七	三、七三〇	一、七八八	五、六八	四三三			一、七三五	
安那	三九、三四二	二、九〇二	七、三〇一	二、〇六三	一九九			八七七	
蘆田	三四、九〇一	二、五四四	八、四八四	二、四三九	三三四			七〇	

品名	神石	甲奴	三次	三谿	三可	三上	惠蘇	合計
品治	二二、七四七	二六、八〇六	二二、三三八	三、四七〇	三、七〇九	三、七三三	二、四二四	一、三九、九七七
神石	一六、八九六	一七、九六一	一六、三九九	二五、一五七	二八、九七九	二八、九七九	二〇、一七	九三、五七〇
甲奴	四〇、二七	六、四〇二	三、四三三	四、四三〇	三、〇九八	三、〇九八	一、五九二	二、二四七
三次	一、三〇五	一、三七〇	一、〇四七	二、三三五	一、七〇七	一、七〇七	一、一九二	七、七六八
三谿	九	二六八	三三八	六六二	三、七二	三、七二	四〇四	一、四九四
三可								
三上								
惠蘇								
合計	四、二〇〇	七、七五	八、四〇	一、三三	八、九三	八、九三	八、五五	三、四八七
十八年度	九三、三〇〇	九三、三〇〇	二二、一三一	二二、一三一	七、七六二	七、七六二	一、四九四	六、一八六
十七年度	九三、九七三	九三、九七三	二〇、九〇七	二〇、九〇七	七、七六二	七、七六二	一、四九四	七、五三三
十六年度	九四、六〇四	九四、六〇四	二二、四二九	二二、四二九	七、七六二	七、七六二	一、四九四	一〇、八四〇
十五年度	九四、二八三	九四、二八三	二二、四九八	二二、四九八	七、七六二	七、七六二	一、四九四	二、六八三

郡區	免許稅	自家用料酒	免許鑑札料	清酒	濁酒	燒酎	酒精	白酒	味淋	銘酒	計	合計
廣島	五、四〇〇	一	一	三〇、八八四	一	二、九	一	三、一	四、五	九、四	三、〇九九	三、一六三

十八年度	十七年度	十六年度	十五年度
一七五,一八九	六四七,七七五	一七,一五六,七〇一	四七三,五二四
五四六,八七六	五八四,八九五	三三〇,七六九	七〇,五八四
一〇,一九七,二四		一六,八四七,六〇二	四,五九四,七八〇
一三,七六〇	五,一三〇	三,三三〇	一,二〇〇
三四,九五〇	一七,二五〇	六,五〇〇	七,七五〇
二五,〇〇九			
一六,〇〇〇	九,〇〇〇	一七,〇〇〇	一六,二〇〇
五,〇〇〇		一〇,〇〇〇	七,五〇〇
八九,五〇〇	三,一五〇〇	四,一五〇〇	一五,五〇〇

郡區	總數	地稅	酒造稅	船稅	車稅	菓子稅	賣藥稅	煙草稅	牛馬賣買稅
郡區	七〇,四八九二	五,一七	六八三,五二七	五,五四〇	三,三四九	一,九七〇	一,〇〇〇	四	六,九八九
賀茂	七一九八					二,六九八			四,五〇〇
豐田	四二六,五五三				二,二〇二	四一七,八五一	二,〇〇〇	二,五〇〇	二,〇〇〇
御調	八五,六二七				一,五八五	七,四三二	一,〇〇〇		二,〇〇〇
世羅	四八,三三三			三〇〇	一,三三三	四六,三四七			一,〇〇〇
深津	三,八八四			一,二四〇	一,一三三	五〇〇			一,〇〇〇
沼隈	三,八七四				二,八七四				一,〇〇〇
安那	五〇,九九五				六五四	四一,八四一		七,五〇〇	一,〇〇〇
蘆田	一〇,九九七				一,一五〇	九,二四七			五〇〇
品治	四,五五八					四,〇五八			五〇〇
神石	四,五五八					四,〇五八			五〇〇
甲奴	一〇,二四一	一,三五〇	九,三五六二			六,五〇二			一,〇〇〇
三次	七,七四三	二,五七五		三〇〇		九二八			三,九四〇
三谿	四六,三四六	四〇,三七七				二,九六九			三,〇〇〇
奴谿	一五九,八六三		一五〇,四三〇			八,四三二			九八一
三上	四,八九八	二二三		四五〇	二六一	二,四六四			一,五〇〇
三蘇	八,六八一	三,七八七			八九四				四,〇〇〇
合計	一,八三八,一六七	五五,五二七	九二七,五一九	三,七一六〇	三二,四三五	六六七,〇九四	二二,八九九	二五,〇〇〇	七,〇三三

官吏及文書

部 二 第		部 一 第		部 別
文書主務 計	會計課 衛生課 監獄課 學務課 兵事課 土木課	文書主務 計	礦山課 農商課 庶務課 議事課	
				總
X _二 X _二 X _一 X _三 X _一 X _三 九四 二二 二六 一八 五三 八 二 一八		X _六 X _二 八 X _三 X _三 六三 二二 八 三〇 一〇 三三		數
				奏
		= =		任
				判
X _四 X _二 X _一 X _五 X _七 X _七 X _一 九七 二 八 一五 五五 七 七 一五		X _四 X _二 二 X _三 X _三 七 五九 二 二 三八 一三 七		任
				雇
七 二 一 三 二 一 四 三 七 二 一 三 二 一 四 三		X _一 二 七 三 X _一 六 二 二 七 三 一 七 六		

第二五〇

縣官ノ課別

十二月三十一日現在

官吏及文書

四六九

四六八

部別	警第一課	察第二課	本第三課	收				合計	十 六 年	十 七 年	十 八 年	十 九 年	合 計
				賦稅課	徵收課	徵稅費課	檢稅課						
總				七三	〇	一八	六三	一八	六二	〇	七五	七五	
奏													
任	一												
判													
任	三	四	二	三	六	一	五	一	一	一	一	一	
雇													

本表×印ハ他課ヨリ兼務ノモノ×印ハ警察事務練習ノ爲メ東京府へ出張中ノモノ「巡查監守及仕部備ハ算入セス」十八年ヨリ十六年迄三ヶ年准奏任

ハ奏任ノ欄内へ準判任ハ判任ノ欄内へ等外準等外ハ雇ノ欄内へ記入ス

第二五一

官員及備人員月俸

十二月三十一日現在

階級	人	員	月	俸	官吏一人ニ對スル月俸
奏任	一	一	一	一六七〇	二九二〇
判任	二	二	二	一八三〇	二九二〇
一	三	三	三	二〇八〇	二九二〇
二	一	一	一	一八〇〇	二九二〇
三	六	六	六	一五〇〇	二九二〇
四	三	三	三	一三〇〇	二九二〇
五	九	九	九	一〇〇〇	二九二〇
六	八	八	八	九〇〇	二九二〇
七	二七	二七	二七	六〇〇	二九二〇
八	二六	二六	二六	五〇〇	二九二〇
九	四四	四四	四四	四〇〇	二九二〇
十	六二	六二	六二	三〇〇	二九二〇
十一	六四	六四	六四	二〇〇	二九二〇
十二	一八	一八	一八	一〇〇	二九二〇
十三	一	一	一	一〇〇	二九二〇
十四	一	一	一	一〇〇	二九二〇
十五	一	一	一	一〇〇	二九二〇
十六	一	一	一	一〇〇	二九二〇
十七	一	一	一	一〇〇	二九二〇
十八	一	一	一	一〇〇	二九二〇
十九	一	一	一	一〇〇	二九二〇
二十	一	一	一	一〇〇	二九二〇
二十一	一	一	一	一〇〇	二九二〇
二十二	一	一	一	一〇〇	二九二〇
二十三	一	一	一	一〇〇	二九二〇
二十四	一	一	一	一〇〇	二九二〇
二十五	一	一	一	一〇〇	二九二〇
二十六	一	一	一	一〇〇	二九二〇
二十七	一	一	一	一〇〇	二九二〇
二十八	一	一	一	一〇〇	二九二〇
二十九	一	一	一	一〇〇	二九二〇
三十	一	一	一	一〇〇	二九二〇
三十一	一	一	一	一〇〇	二九二〇
三十二	一	一	一	一〇〇	二九二〇
三十三	一	一	一	一〇〇	二九二〇
三十四	一	一	一	一〇〇	二九二〇
三十五	一	一	一	一〇〇	二九二〇
三十六	一	一	一	一〇〇	二九二〇
三十七	一	一	一	一〇〇	二九二〇
三十八	一	一	一	一〇〇	二九二〇
三十九	一	一	一	一〇〇	二九二〇
四十	一	一	一	一〇〇	二九二〇
四十一	一	一	一	一〇〇	二九二〇
四十二	一	一	一	一〇〇	二九二〇
四十三	一	一	一	一〇〇	二九二〇
四十四	一	一	一	一〇〇	二九二〇
四十五	一	一	一	一〇〇	二九二〇
四十六	一	一	一	一〇〇	二九二〇
四十七	一	一	一	一〇〇	二九二〇
四十八	一	一	一	一〇〇	二九二〇
四十九	一	一	一	一〇〇	二九二〇
五十	一	一	一	一〇〇	二九二〇

官吏及文書

四七一

四七〇

階級	人員															合計
	知事	書記官	属判任										技手判任	雇		
級	一	二	一	二	三	四	五	三	二	一	七	八	九	十	十	十
等	等	等	等	等	等	等	等	等	等	等	等	等	等	等	等	等
人員	1	1	1	1	1	1	1	1	1	1	1	1	1	1	1	1
月俸	2,920	1,670	750	750	900	1,100	1,400	1,500	1,500	1,500	1,500	1,500	1,500	1,500	1,500	1,500
合計	1	1	1	1	1	1	1	1	1	1	1	1	1	1	1	1

本廳官員及傭人員月俸

十二月三十一日現在

本表ノ外非職奏任一月月給三拾三山、判任四月月給三拾八山内一人ハ元郡長拾五山ノモノアリ「官吏非職餘例第七條ニ依リ月給支給セサル判任月俸拾山ノモノ一人アリ」又印ハ巡查傳習員ナリ

階級	巡査				合計
	九等	十等	十等以上	十等未滿	
人員	1	1	1	1	1
月俸	6,560	1,250	4,480	4,480	14,770
合計	1	1	1	1	1

監獄官員及備人員月俸

十二月三十一日現在

第二五四		收稅官員及備人員月俸										十二月三十一日現在		
階	級	收稅長	奏任	五	三	四	五	六	七	八	九	十	備	合
		屬判任	三	四	五	六	七	八	九	十	十	十	計	
人	員	一	一	二	二	五	五	七	一三	六八	一	五七	一六三	
俸	月	七五〇	四〇〇	七〇	六〇	一三五	一〇〇	一〇五	一五六	六〇四	一二	三三九	一六七六	

第二五三		警察官員及備人員月俸										十二月三十一日現在				
階	級	警部長	奏任	四	一	二	三	四	五	六	七	八	九	十	備	合
		部補判任	一	二	三	四	五	六	七	八	九	十	十	計		
人	員	一	一	二	二	二	二	二	二	二	二	二	二	四八	七六六	
俸	月	八三〇	四五〇	一〇八	二三八	五六	一六八	六三	一九八	二一〇	二四〇	二四〇	二四〇	四四七六	六二九八	

第二五七		官員本籍別		十二月三十一日現在	
府	縣	總	數	奏	任
	士族平民	計	士族平民	計	士族平民
東京	都	二五八	一四八	一	二四八
	計	三九八	一	二四八	一四八
合計		八八	八八	一	一〇四

階級	技師奏任	屬判任	備	合計
	四五等	七八九等	十山以上 十山未滿	八八
人員	一	一	七〇	八八
月俸	一〇四	五八	五〇	八四一

鑛山官員及傭人員月俸

十二月三十一日現在

階級	典獄判任	書記判任	看守副長及判任	看守長及判任	看	備	合計
	一	七八九等	七八九等	七八九等	十山以上 十山未滿	十山未滿	四三
人員	一	一	二	二	三	一八九	四三
月俸	六〇	五〇	二〇	一五	二四	二二	二七二

合	鹿	宮	佐	大	福	愛	德	山	廣	岡	鳥	島	福	富	秋
計	兒	崎	賀	分	岡	媛	島	口	島	山	取	根	井	山	田
一九八	三	一	五	五	二	一	一	四	二八	二	一	一	三	一	二
八二	二								五二	三		三	一		
二八〇	一五	一	五	五	二	一	一	四	一〇〇	五	一	四	四	一	二
七	一			二											
七	一			二											
一九一	二	一	五	三	二			四	二八	二	一	一	三	一	二
八二	二								五二	三		三	一		
二七三	一四	一	五	三	二			四	一〇〇	五	一	四	四	一	二

府	岩	宮	福	長	岐	靜	愛	枋	茨	千	群	埼	新	兵	神	大
縣	手	城	島	野	阜	岡	知	木	城	葉	馬	玉	瀉	庫	川	坂
士																
族	二		四	二		二	二		九	一	一		一	三	三	一
平																
民	二	一		二	一		一	三	二	一					二	一
計	四	一	四	四	一	二	三	三	二	二	一	一	一	三	五	一
士																
族																
平																
民																
計																
士																
族																
平																
民	二	三	二		二	二		八	一	一	一	一	三	三	一	一
計	四	一	三	四	一	二	三	三	一〇	二	一	一	一	三	五	一

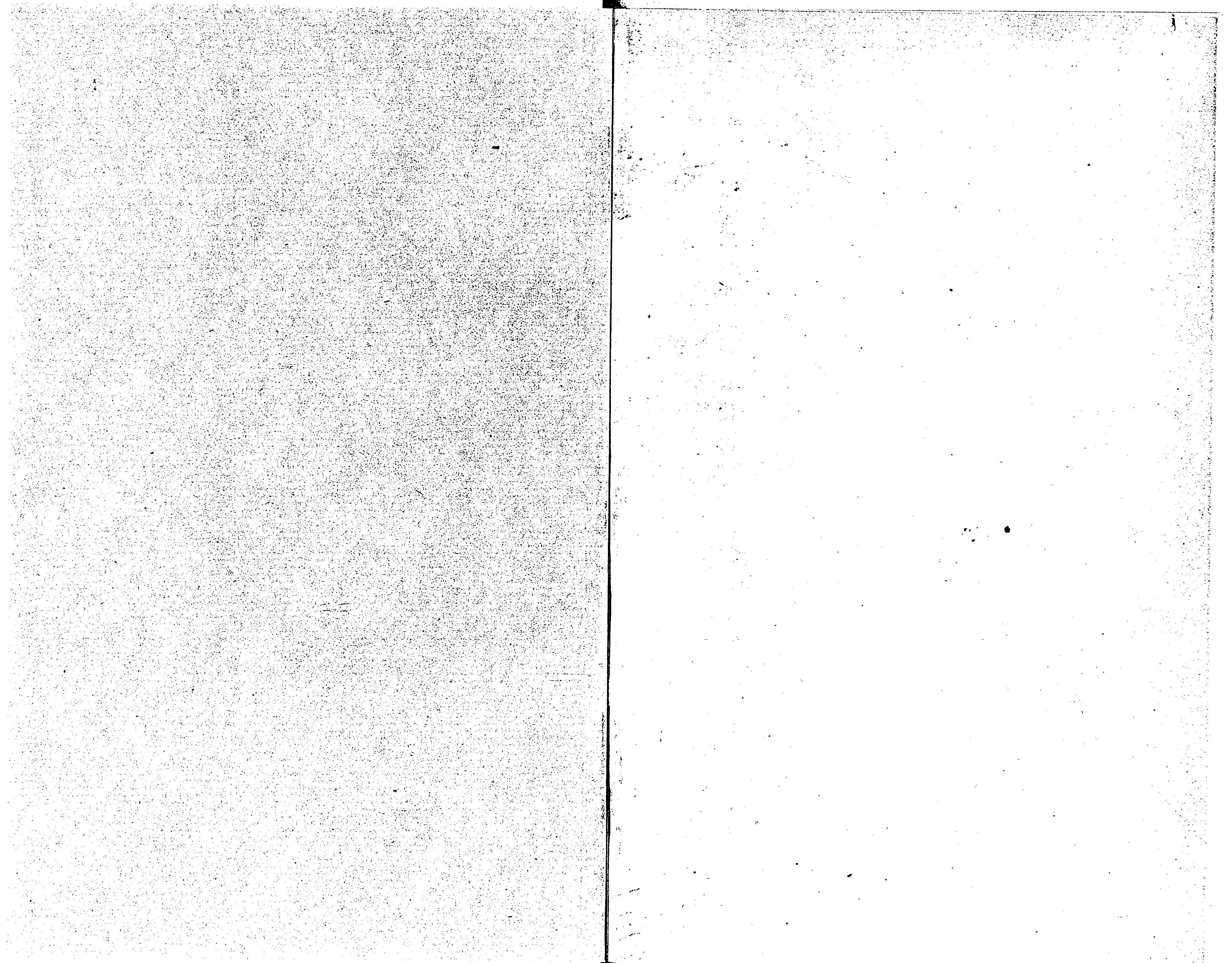
明治三十一年十一月六日出版御届

廣 島 縣

廣島縣廣島區廣島細工町七拾番屋敷

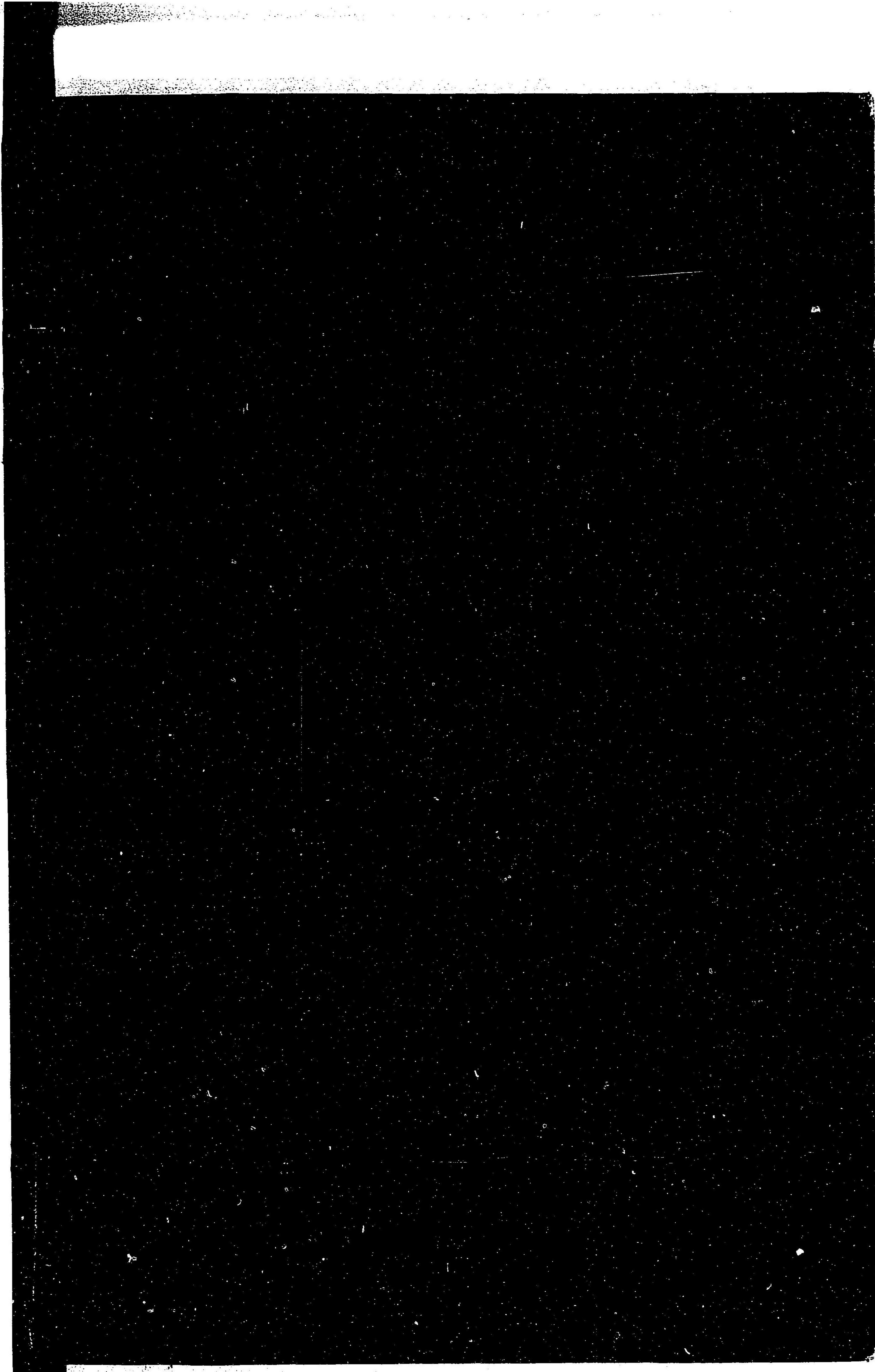
廣陽活版所社主

出版者 坂 本 武 雄



14.4

62



14.4

62

35.9. 3