

特101

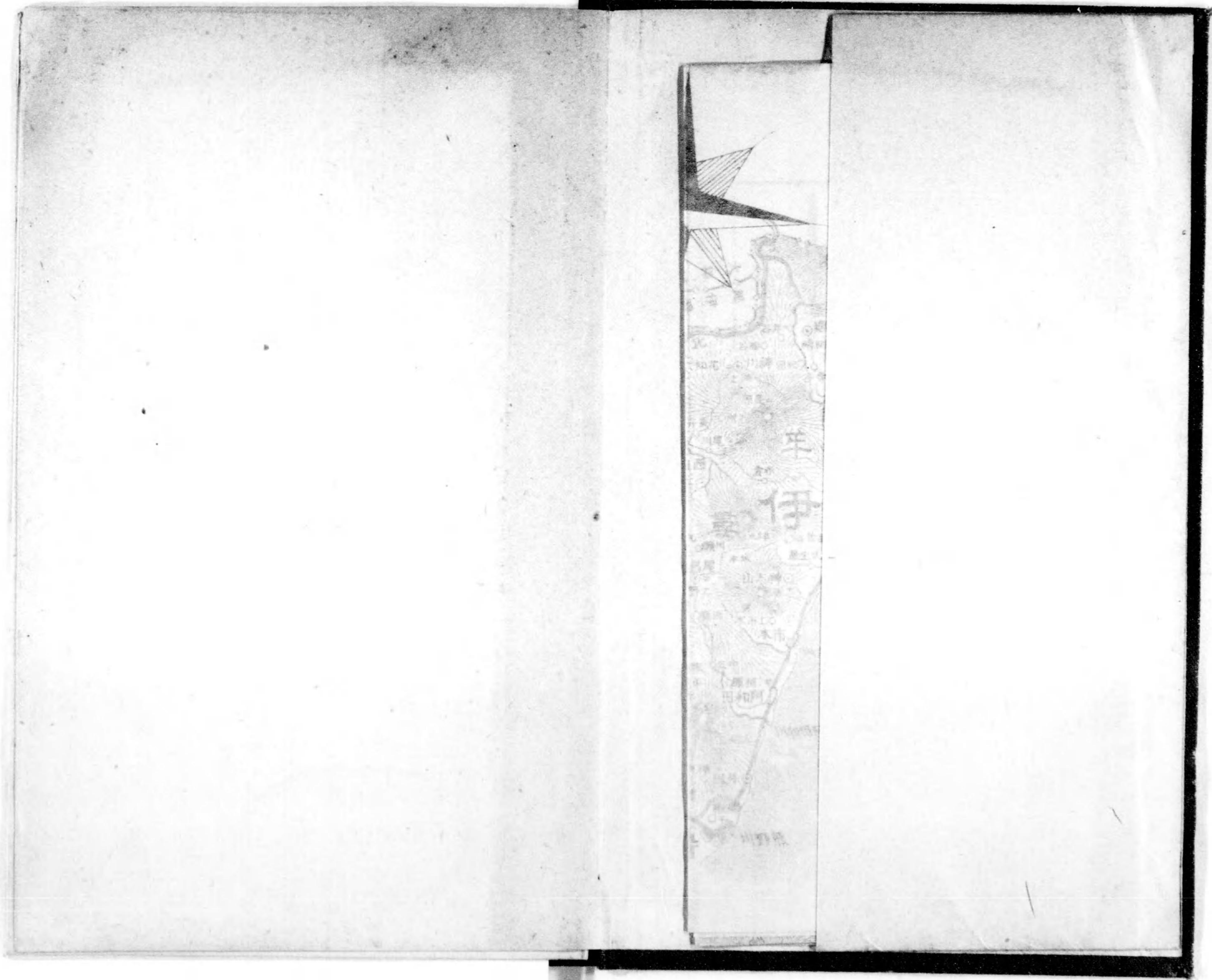
527



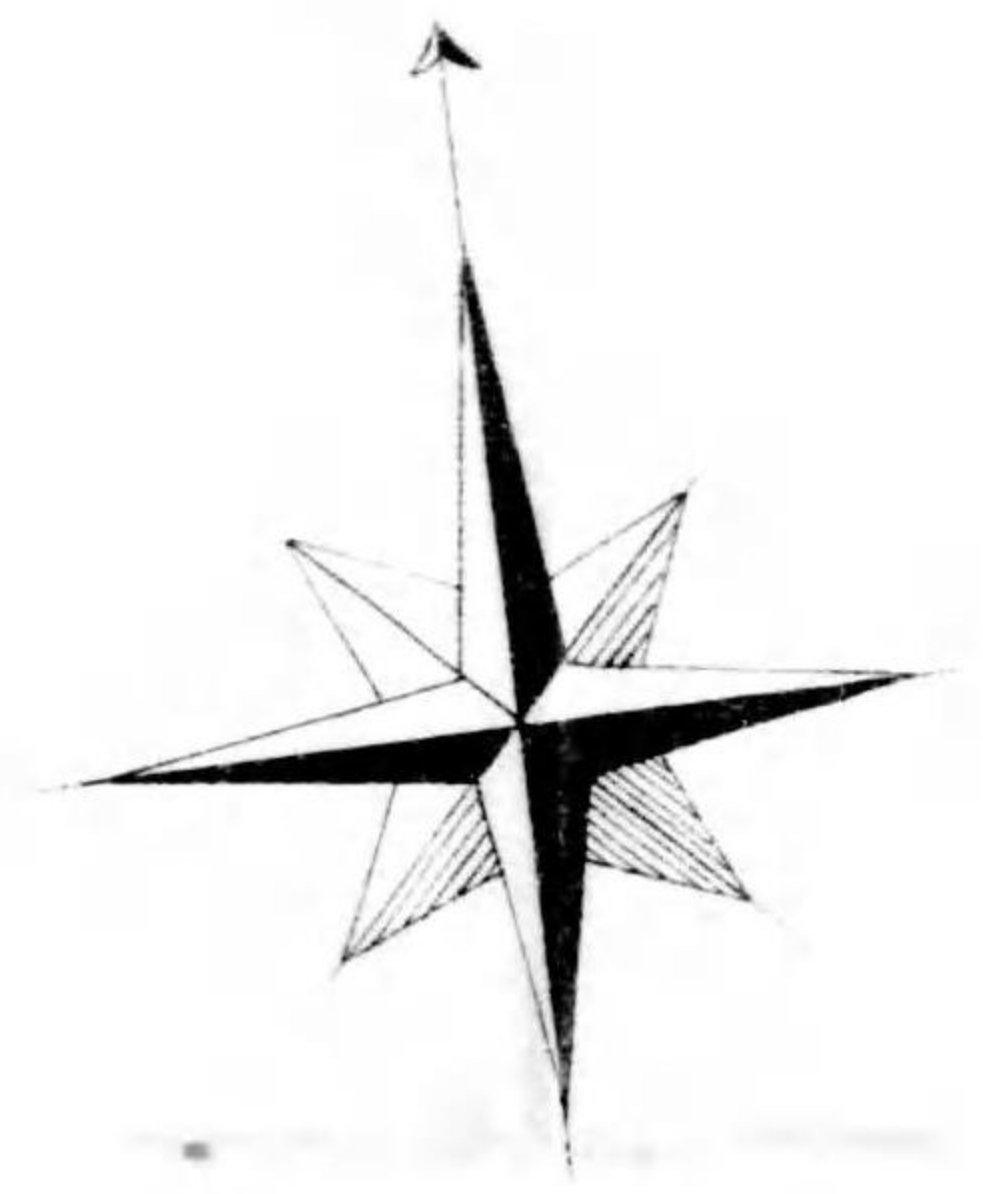
始







# 三 重 縣 全 圖



0 1 2 3 4 5 6 7 8 9 10 11 12 13 14 15 16 17 18 19 20 21 22 23 24 25



特101  
527

### 三重縣統計要覽

凡例

- 一、本編ハ綜合的觀察ノ資料トシテ縣勢上ノ梗概ヲ登載セリ
- 一、本編ハ主トシテ大正四年又ハ同年度中ノ事實ヲ掲載ス但シ調査未了ノ分ハ大正三年(度)ノ事實ヲ以テ填充シ各當該欄ニ其年(度)ヲ記入セリ
- 一、各表中動態調査ニ屬スルモノハ年内又ハ年度内ノ事實ニシテ靜態調査ニ係ルモノハ年度末ノ現在ナリ尙特種ノ時期ニ依リ調査シタルモノニハ其年月ヲ附記セリ
- 一、各表ノ數位ハ圓、町、石、貫等ニ止メ以下ノ小數ハ概子四捨五入スト雖一位以下ノ小數ヲ必要トスルモノハ單位ニ「●」ヲ附ス而シテ事實ナキモノハ「―」ヲ不詳ノモノハ「?」ノ符號ヲ附セリ

大正  
12.13  
内交

大正五年十二月

三重縣知事官房

### 三重縣統計要覽目次

第一、本縣管轄地ノ沿革.....	一頁
第二、本縣ノ位置.....	二
第三、面積廣袤.....	二
第四、土地.....	三
御料地、國有地、民有々租地、民有免租地	
第五、氣象.....	四
溫度、雨天日數、雨雪量、最多風向	
第六、戶口.....	五
町村數、現住戶數及人口、職業別戶口、人口動態	

第七、生產物價額.....	八
第八、農業.....	九
耕作地、耕地整理、桑園茶園反別、農產物	
第九、牧畜.....	一一
家畜、家禽、畜產物	
第一〇、林業.....	一二
林野反別、民有林野植栽、縣設模範林、林野產物	
第一一、鑛業.....	一三
鑛區坪數、鑛產物	
第一二、漁業.....	一四
漁船、漁獲物、製造物	

第二三、工業.....	一五
工場、機業、製絲戶數、工產物	
第二四、商業.....	一八
會社、實業團體	
第二五、金融.....	一九
銀行、貯金、質屋	
第二六、交通.....	二〇
道路橋梁、鐵道、郵便、電信、電話、諸車、船舶、航路標識	
第二七、教育.....	二二
學齡兒童、小學校、諸學校、幼稚園、圖書館、學事經濟	
第二八、社寺.....	二六



神社、神職、寺院、住職、耶蘇教、神道教會所、佛道說教所……………二七

第一九、警察……………二七

警察署、警察官吏、消防組、火災、犯罪……………

第二〇、衛生……………二八

病院、衛生關係者、傳染病、トラホーム檢診治療成績……………

第二一、裁判……………二九

民事訴訟件數、刑事訴訟件數……………

第二二、監獄……………二九

在監人員……………

第二三、慈惠、褒賞……………三〇

褒賞、國費恤救、縣費救濟、諸救濟所、濟生會……………

第二四、財政……………三二

租稅負擔、國稅種類別、國庫稅外收入、國庫支辨縣經費、縣歲入、縣歲出、  
縣特別經濟、郡市町村經濟、普通水利組合費、郡市町村財產、地方債……………

第二五、議會……………三六

議員、選舉有權者……………

第二六、官公吏……………三七

第二七、各種團體……………三七

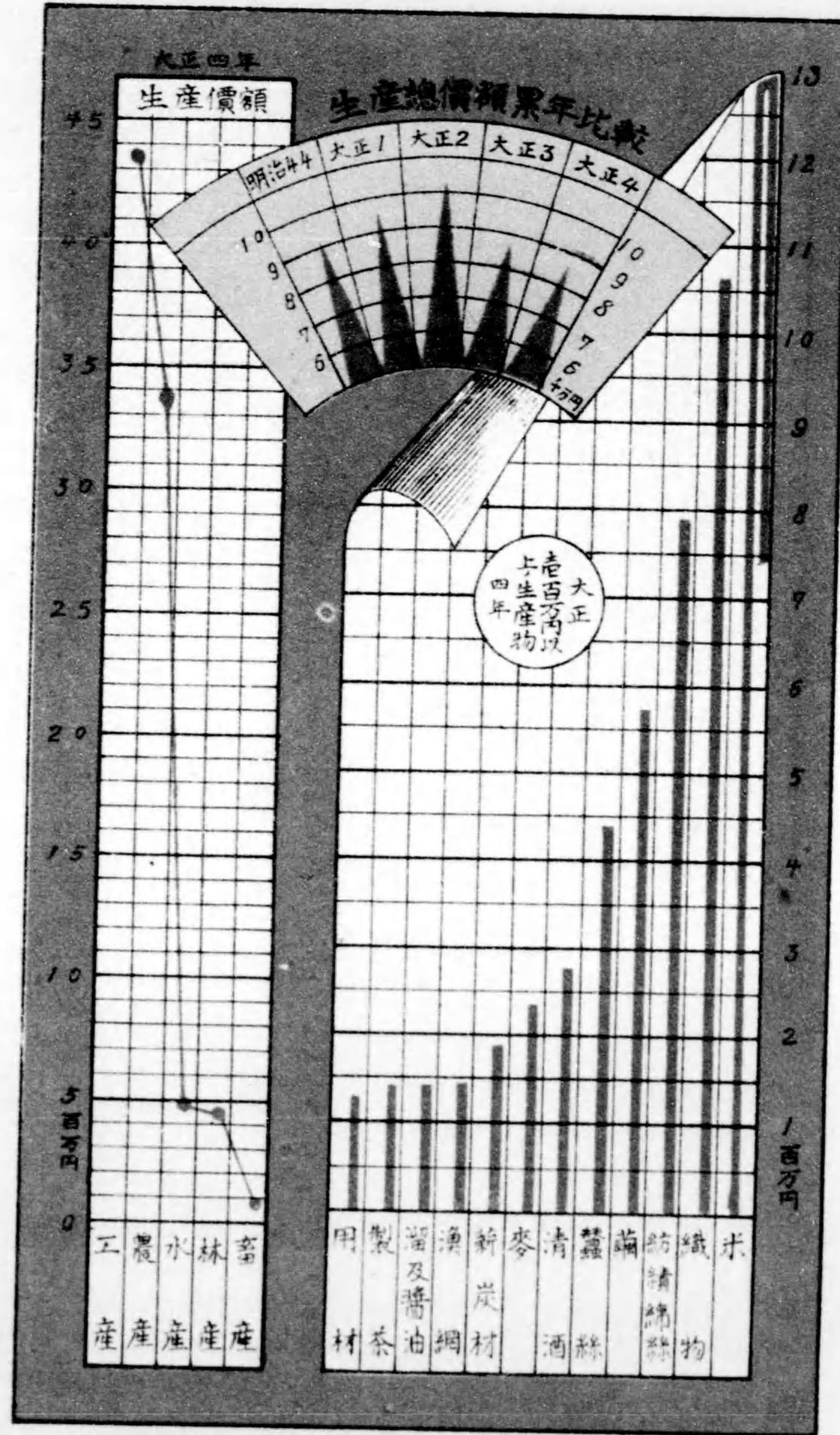
赤十字社員、愛國婦人會員、海員掖濟會員……………

第二八、樞要市街ノ概要……………三八

第二九、山岳……………四二

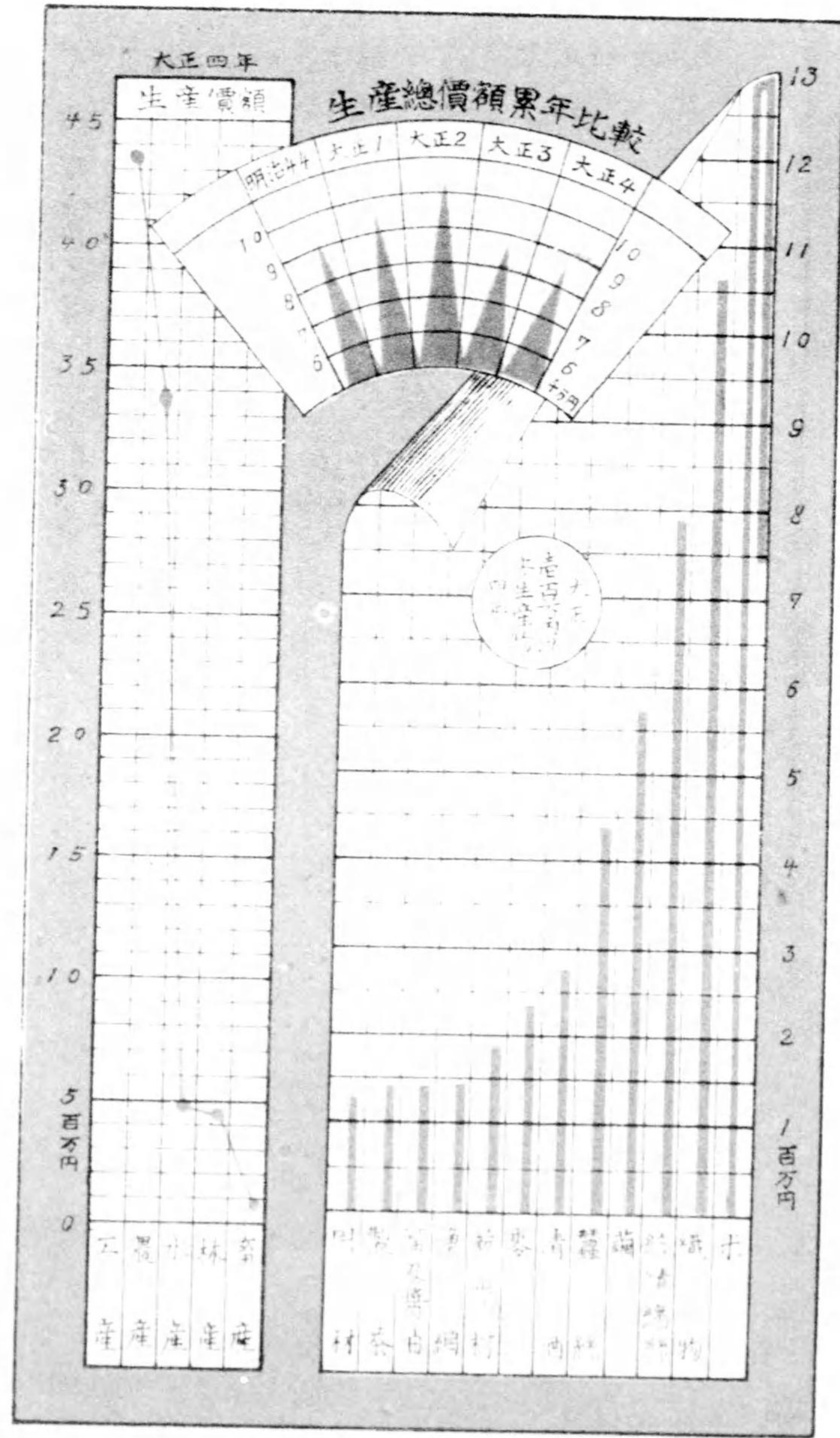
第三〇、河川……………四三

# 露光量違いの為重複撮影



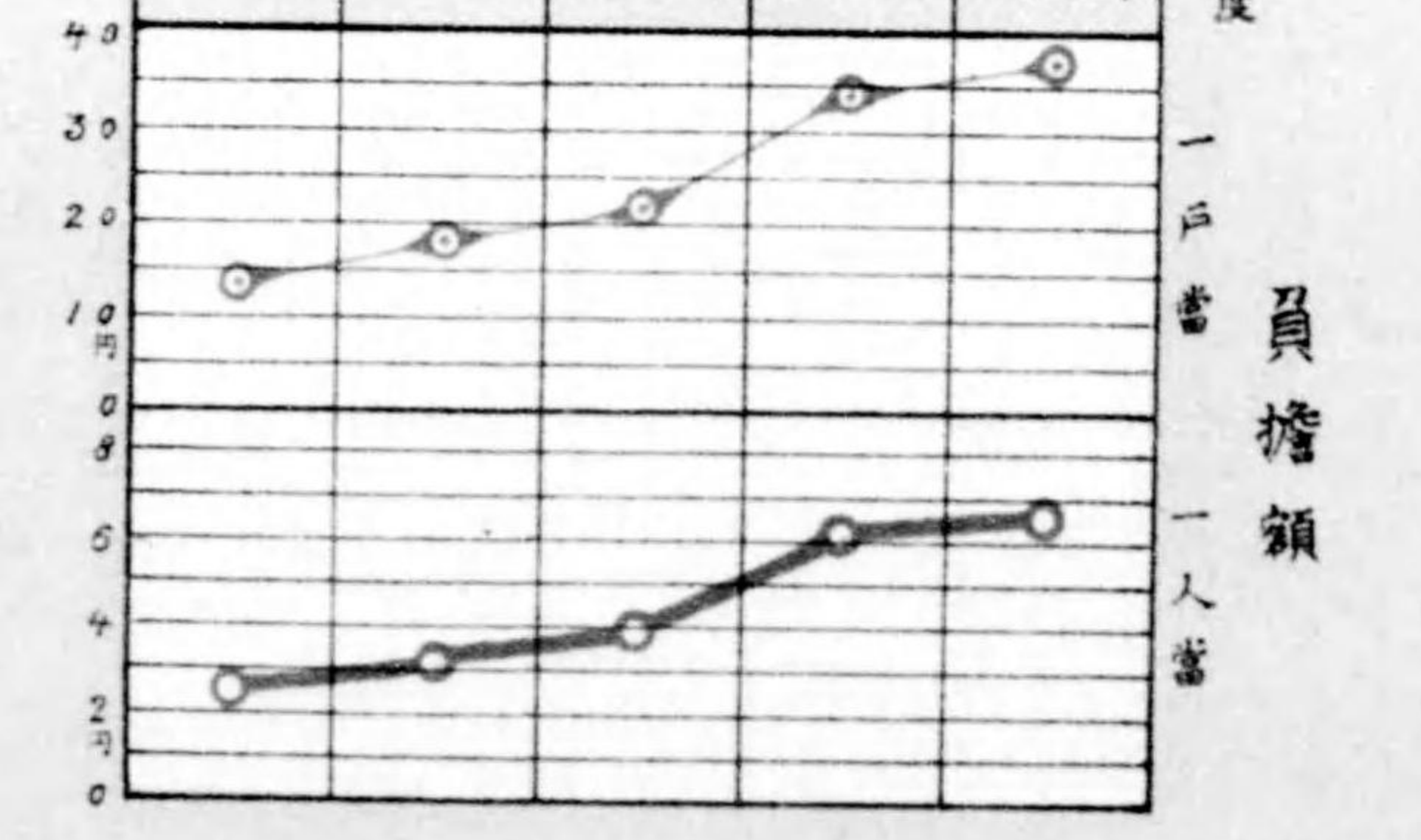
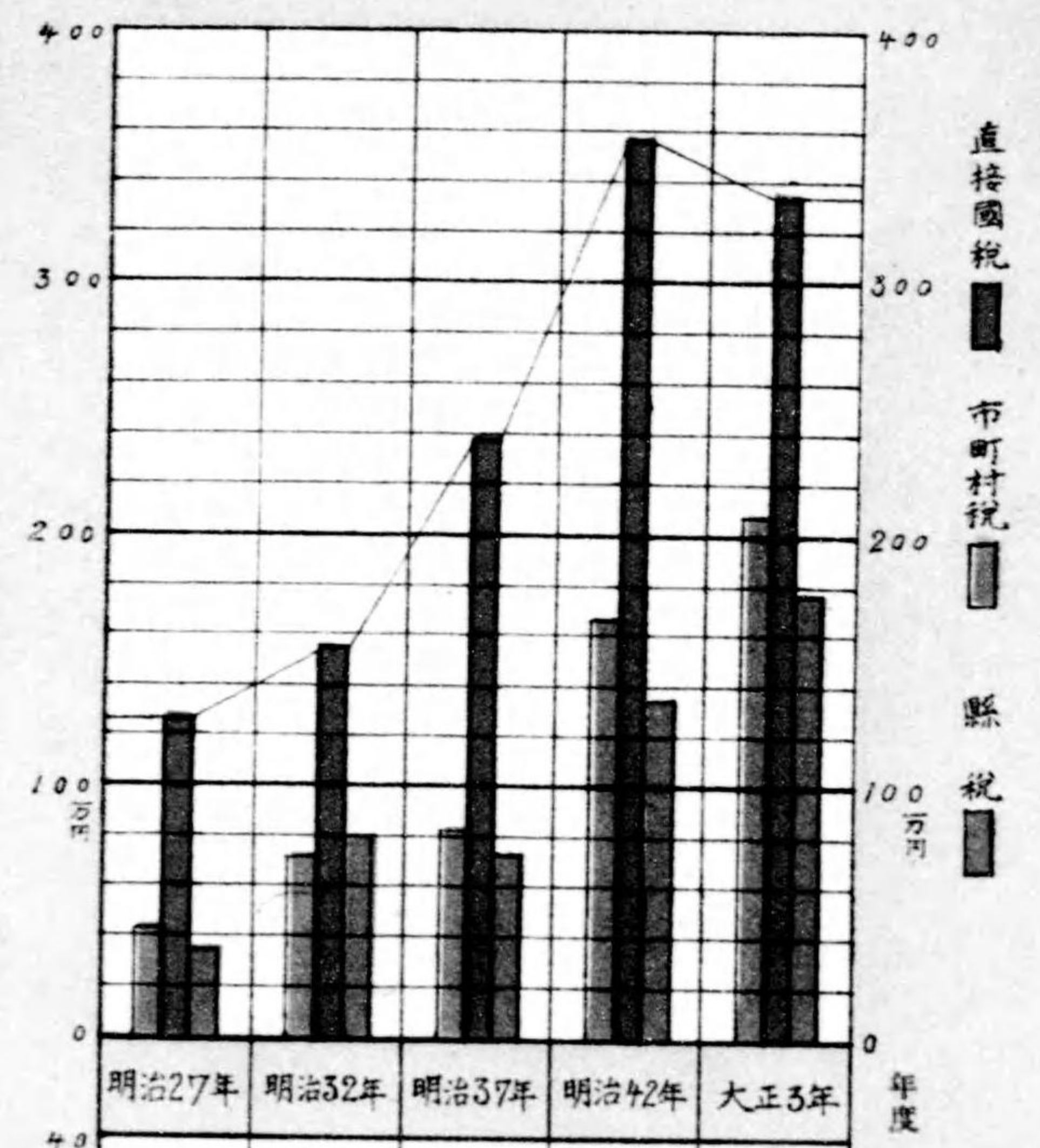
- 第三一、舊 藩……………四四
- 第三二、名所舊蹟……………四六
- 第三三、汽車時刻表……………五七

# 露光量違いの為重複撮影



- 第三一、舊 藩……………四四
- 第三二、名所舊蹟……………四六
- 第三三、汽車時刻表……………五七

# 租 稅



# 第一 本縣管轄地ノ沿革

本縣ハ藩治ノ時ヨリ明治ノ始ニ至ルマテ伊勢國ハ津(藤堂氏) 龜山(石川氏) 桑名(松平氏) 長嶋(増山氏) 神戸(本多氏) 菟野(土方氏) 久居(藤堂氏) 七藩ノ分封管治スル所ニシテ忍(松平氏) 吹上(有馬氏) 和歌山(徳川氏) 鳥羽(稻垣氏) 一ノ宮(加納氏) 五藩ノ別邑山田奉行所、大津及笠松代官所(明治元年山田奉行所ヲ度會府ニ大津及笠松代官所ヲ各縣ニ改ム)等ノ支管所在交錯シ伊賀國ハ津藩ニ志摩國ハ鳥羽藩ニ紀伊國南北牟婁二郡ハ和歌山藩及新宮藩(水野氏)ニ屬セリ明治二年六月各藩版籍ヲ奉還ス七月度會府ヲ改メテ縣ト爲シ大津笠松二縣ノ管地之ニ屬ス四年七月藩ヲ廢シテ縣ヲ置ク十一月津、龜山、桑名、長嶋、神戸、菟野、一ノ宮及久居、度會、和歌山、忍、吹上等ノ管地安濃郡以北及伊賀國ヲ併セテ安濃津縣ヲ置キ鳥羽、新宮及度會、津、久居、和歌山ノ管地一志郡以南及志摩國、紀伊國南北牟婁ノ二郡ヲ併セテ度會縣ヲ置ク五年三月安濃津縣ヲ改メテ三重縣ト稱シ九年四月度會縣ヲ廢シ三重縣ニ合ス是ニ全ク一縣統轄ニ歸シ以テ今ニ至ル



第五 氣象

測候所	一 觀測所		雨天日數	雨雪量	最多風向	
	度	均			方向	回数
桑名	最高 三六・五度	最低 五・三度	一六二日	一、九六〇 <small>耗</small> ・九	西	二九%
津	最高 三五・四度	最低 三・九度	一四九	二、二二三・一	西	二四%
山田	最高 三七・二度	最低 五・二度	一二九	二、六六九・八	西	一九%
上野	最高 三七・二度	最低 六・二度	一五七	一、六〇四・九	西	九%

溫度最低欄(一)ハ氷點以下ヲ示シ雨天日數ハ一日ノ雨雪量(一)●一耗以上アリシ日數ヲ掲グ

第六 戶口

現住戶數及人口		市町村數	戶數	人口	一戶平均人口	一方里平均人口
郡	市					
桑名	一七	一	一一、二一九	六二、二八三	五・六一	七、〇八六
員辨	二二	一	八、七一八	四四、七九二	五・一四	三、〇六六
三重	二九	一	一七、九八九	九六、一八六	五・三五	五、〇三五
鈴鹿	一九	一	一〇、二八五	五九、六九八	五・七八	三、一七五
河藝	二二	一	一一、七七六	七〇、五七〇	六・〇〇	六、七七九
安濃	一六	一	六、三六七	三五、六四八	五・六〇	三、一七四
一志	三九	一	一六、六五七	九三、八九九	五・六四	二、六六二
飯南	三三	一	一五、八〇一	八七、八五七	五・五六	三、一五七

現住戶數及人口									
郡市	村市	町	戸	數	人	口	一戸平均	一	方里平均
多氣	一七	八、四九一	四八、九七六	五・七七	一、三六一				
度會	三三	一六、六九〇	九九、二九六	五・九五	一、九七九				
阿山	二一	一三、五七三	七一、八九三	五・三〇	二、九五九				
名賀	一九	八、七五八	四五、一七六	五・一六	二、〇八八				
志摩	二八	一一、六二六	七〇、四五〇	六・〇六	三、八五〇				
北牟婁	二二	七、五二一	四二、四九九	五・六五	一、五六四				
南牟婁	二二	一一、一九五	六三、二二九	五・六五	一、八六八				
津市	一	九、一七八	五一、二一四	五・五八	六四、八二八				
四日市	一	六、九四五	三三、七三三	四・八六	六八、八四三				
宇治山田市	一	七、六五九	四〇、五一九	五・二九	一一、七一一				
總計	三四〇	二〇〇、三四八	一、一七、九一八	五・五八	三、〇八六				

職業別	戶數		人口		百分比
	本業者	不執業者	計	戶數	
農業	一〇八、三一七	三〇八、三五二	六三一、九三一	五四・〇六	五六・五三
漁業	一一、一三六	四〇、三二二	六五、七九九	五・五六	五・八九
工業	一五、三一	四四、七五四	八四、八六三	七・六四	七・五九
商業	三三、六〇〇	九七、二三四	一七四、八四九	一六・七七	一五・六四
公務及自由業	一〇、〇八八	三一、〇八六	四六、五四九	五・〇四	四・一六
其他	二一、八九六	六四、九六三	一一三、九二七	一〇・九三	一〇・一九
計	二〇〇、三四八	五八六、七一	一、一七、九一八	一〇〇・〇〇	一〇〇・〇〇

人口	出生	死亡	婚姻	離婚	死産(現住)
四〇、三〇七人	四〇、三〇七人	二二、九二七人	九、一八〇件	九九九件	二、八七六人
三三、九七	三三、九七	二〇、二六	七、七四	八四	二、四二



第七 生産物價額

平均一人當	平均一戶當	計	礦產	畜產	林產	水產	農產	工產	大正四年			明治四十三年			明治三十八年											
七七	四三一	八六、二七四、九一六	二九、九五四	八五三、九四九	四、〇九七、六五七	四、六六六、四八一	三三、二七六、九八六	四三、三四九、八八九	七	三八一	七四、七三三、五五五	一四、八五五	六九八、三五六	三、七六〇、二一三	四、四九五、四八三	三〇、三四〇、三八〇	三五、四二四、二六八	六九	三八〇	五二、一三三、七七四	一、〇二一	四〇五、三七六	二、〇七一、三一九	四、〇五二、一六〇	二四、六三九、六六七	一九、九五四、二三一

第八 農業

理整地耕	地		耕作		田	畑	合計
	簡	施	小作地	自作地			
一四	所	行	計	計	一毛作	計	
九〇三・七	面	認	二八、九八三・二	一五、八一九・六	二毛作	換地	處
			四六、五九二・一	二二、一六三・六	計		
三	積	可	二二、一八〇・〇	三六、五七七・七	計	所	認
			七五、五七五・三	三三、四一三・一	計		
八一・四	積	可	二七、〇四五・四	三六、九九九・六	計	面	積
			二〇、二六二・七	一七、一八六・七	計		



第一〇 林業

林野反別 保安林(上ノ内)	御料		國民		有民		計
	面積	木數	面積	木數	面積	木數	
	一八、四五・七		一〇、四八〇・八		二八七、五一六・四		三一六、四四八・九
	五七・三		一、七六五・三		一、七三一・二		三、五五三・七
民有林野植栽 (新植)	三、三三・七	一八、五八二、四三七	民有林野被害		一五七・七		九、七〇六
縣設模範林 (植栽面積)	一〇、五四・八	一四九・〇	樟樹林	一四四・〇	五・〇		一、三五二・八
林野產物	六五二、〇六六	一、二五〇、一四七	竹				計
用材	五二七、二一八	一、七九八、二七九	杉皮	四九三、七〇二			五五、〇三八
薪炭	八七、七五九	四二、九四一	椎茸	六八、二〇〇			六二、八三八
竹材	八、四八九、一五〇	六二二、五八一	其他	.....			二六五、八三三
炭			計	.....			四、〇九七、六五七

一、用材ノ數量單位石トアルハ十立方尺ノ材積ヲ有スルモノナリ

第一 鑛業

銀、銅	銅	鐵	滿	酸	石	亞	計
鐵	鐵	鐵	鐵	鐵	鐵	鐵	鐵
鐵	鐵	鐵	鐵	鐵	鐵	鐵	鐵
一、七七九、〇七九	一、八二三、八三〇	五九、五六二	二五、〇〇〇	九八、二四七	一、七二二、〇〇五	二、九四九、五九一	八、四五七、三一四
四八、六四七	一六、五〇〇	四二九、三〇〇	三、二〇〇	一、三四四	.....	一、四五〇、九〇一	.....
五、六五八	二、一七七	七、一五五	二二〇	八〇	.....	一四、六六四	二九、九五四

鑛區坪數 產 額 價 額

石炭鑛區アルモ其產額ナキハ休鑛中ナルニ由ル



工 產 物		種 別	數 量	價 額
織	織物	織物	.....	一〇、六二四、六六七
紡績	紡績綿絲	紡績綿絲	三、五六四、八七一	七、八六三、五六三
蠶	蠶絲	蠶絲	一、一三、五六六	四、四六六、三五九
清	清酒	清酒	六八、五七七	二、七七二、四〇八
漁	漁網	漁網	八、四七〇、九九七	一、四六四、八七〇
溜及醬油	溜及醬油	溜及醬油	八、一五八、七	一、四〇八、八二九
菜種油	菜種油	菜種油	二九、七六四	一、一七三、六〇二
菓	菓耐	菓耐	.....	九六七、六四五
燒	燒耐	燒耐	一五、七六五	六九二、〇八二
染	染耐	染耐	.....	五八二、〇八九
油	油類	油類	二、六〇〇、〇九七	五二三、六七六
餡	餡類	餡類	一、二二二、七七三	五一七、七二一
種 別	種 別	種 別	種 別	種 別
織	織物	織物	.....	一〇、六二四、六六七
織	織物	織物	.....	七、八六三、五六三
織	織物	織物	.....	四、四六六、三五九
織	織物	織物	.....	二、七七二、四〇八
織	織物	織物	.....	一、四六四、八七〇
織	織物	織物	.....	一、四〇八、八二九
織	織物	織物	.....	一、一七三、六〇二
織	織物	織物	.....	九六七、六四五
織	織物	織物	.....	六九二、〇八二
織	織物	織物	.....	五八二、〇八九
織	織物	織物	.....	五二三、六七六
織	織物	織物	.....	五一七、七二一
種 別	種 別	種 別	種 別	種 別
セメント	セメント	セメント	一五〇、〇〇〇	五、〇〇〇、〇〇〇
味	味噌	味噌	三、〇三六、一五九	四、八〇〇、〇四一
機械製麥粉	機械製麥粉	機械製麥粉	五、七七二、三六六	四〇二、二七〇
陶磁器	陶磁器	陶磁器	.....	四〇二、〇九八
和紙	和紙	和紙	.....	三六一、四五八
傘	傘	傘	一、四五五、六四七	三五六、九八一
賣藥	賣藥	賣藥	.....	三四〇、七二四
下駄	下駄	下駄	三、一五八、〇三三	三一八、九一七
素麵	素麵	素麵	五九七、一六六	三二二、四一七
瓦	瓦	瓦	一四、七二四、四六五	三〇八、五三一
諸機械類	諸機械類	諸機械類	.....	三〇六、七八六
建具類	建具類	建具類	二七一、二三七	二八四、三四九

工 產 物		種 別	數 量	價 額
足袋	足袋	足袋	一、五一七、三七四	二五三、九三九
味淋	味淋	味淋	四、二七六	二二五、〇六九
珞珈鐵器	珞珈鐵器	珞珈鐵器	.....	二二四、二二八
伊勢表	伊勢表	伊勢表	四、六九九、五三三	二二四、〇〇五
蒲鋒半平類	蒲鋒半平類	蒲鋒半平類	一六八、〇七七	二〇〇、七二五
原動機類	原動機類	原動機類	.....	一九三、八〇〇
漆器	漆器	漆器	.....	一八七、三一七
鋸其ノ他類	鋸其ノ他類	鋸其ノ他類	.....	一八四、一八四
双物類	双物類	双物類	三、四八四、六五五	一七七、二八二
筵物類	筵物類	筵物類	.....	一五七、七八七
指物類	指物類	指物類	.....	一四七、五七七
石灰	石灰	石灰	七、四八六、二四〇	一四六、四六三
罐詰	罐詰	罐詰	一、一七、八〇六	.....
種 別	種 別	種 別	種 別	種 別
石	石	石	.....	一四一、〇八七
清涼飲料水	清涼飲料水	清涼飲料水	.....	一二六、二一九
燐寸箱生地	燐寸箱生地	燐寸箱生地	六七、二二二	一一九、三二〇
澤庵	澤庵	澤庵	八、一八二、五五四	一一八、九九七
工業用藥品	工業用藥品	工業用藥品	.....	一一三、一五二
麻裏草履	麻裏草履	麻裏草履	八四八、一〇五	一〇五、七〇八
亞鉛及鋳力	亞鉛及鋳力	亞鉛及鋳力	.....	一〇三、四六一
細工	細工	細工	.....	一〇二、〇六九
茶箱	茶箱	茶箱	二五八、九一二	一一〇、九二六
和船	和船	和船	五、八二九	一〇一、九二六
其他(十方門以)	其他(十方門以)	其他(十方門以)	.....	二、五六三、五九一
計	計	計	.....	四三、三四九、八八九

第一四 商業

團體	實業	米穀取引所 (上ノ内)	會社 (ク除ヲ行銀)				
			計	農林	工業	商業	
酒造組合	商會 議所	三	七	八八	一一八	二〇	二二三
漁業組合	重要物產 同業組合	四五〇、〇〇〇	二、六〇二、五〇〇 <sup>四</sup>	二二、二四一、六七〇	二、七九一、〇五〇	三、五四八、二〇〇	三一、一八三、四二〇
水產組合	產業組合	三七五、〇〇〇	二、五八五、四七二 <sup>四</sup>	一九、〇八一、七七二	一、六五七、五四一	三、〇一二、〇〇〇	二六、三三六、七八四
產業組合 聯合會	茶業組合	五四、五一九	三七七、三一四 <sup>四</sup>	九、一八六、九二八	二、三七六、六六六	九五、七六〇	九、八九七、六六八

第一五 金融

質屋	貯金	銀行	株合合株		行數	資本	拂込資本	積立
			計	人名				
店	郵便 行	年內預り金總額	二六	三	二六	九、八四〇、四〇〇 <sup>四</sup>	六、六七四、一五〇 <sup>四</sup>	二、八〇三、二八〇 <sup>四</sup>
數	預金人員	年內預り金總額	三	二	三	七二、〇〇〇	四八、〇〇〇	一五、五〇〇
五八九	貯金	年末預り金總額	一〇、一二三、九二〇	一五一、五二〇	一〇、一二三、九二〇	六〇、〇〇〇	一五一、五二〇	二六八、〇〇〇
九三九、五八三 <sup>四</sup>	年內貸出金	年內預り金總額	六、九三三、六七〇	一〇、一二三、九二〇	六、九三三、六七〇	六、九三三、六七〇	六、九三三、六七〇	三、二一三、八三〇
八五九、〇七二 <sup>四</sup>	年內受戻金	年內預り金總額	二七、〇四六、八一 <sup>四</sup>	二七、〇四六、八一 <sup>四</sup>	二七、〇四六、八一 <sup>四</sup>	二七、〇四六、八一 <sup>四</sup>	二七、〇四六、八一 <sup>四</sup>	二七、〇四六、八一 <sup>四</sup>
六一四、二二二 <sup>四</sup>	年末現在貸金	年內預り金總額	二八、八五〇	二八、八五〇	二八、八五〇	二八、八五〇	二八、八五〇	二八、八五〇

第一六 交通

道	鐵道		梁橋路道		國道	縣道	縣支辨里道	里道
	國有鐵道 輕便鐵道(七) 電氣鐵道(一)	停車場又ハ 哩	橋梁數	道路延長 哩町 間分				
郵便	局數	引通常郵便	引小包郵便	局數	乘降客	同上賃金		
一六三	二九、五五四、八〇四 <sup>道</sup>	三二、四二〇、〇六一 <sup>道</sup>	三〇一、五二三 <sup>個</sup>	九・四	九・九	八六五、七九二	三五〇、七三 <sup>天</sup>	
				二八	九九・〇 <sup>哩</sup>	七、六七五、九五〇 <sup>人</sup>	一、二三六、五三五 <sup>円</sup>	
				五五	五七・九	一、二三五、〇五一	一一五、二三六	
				一二	九・四	八六五、七九二	一〇七、五四三	
				一八七	九五四	三八九	七、三三九	
				三三・二五・二二・五 <sup>間分</sup>	一六九・二一・四五・二 <sup>間分</sup>	七九・〇六・五四・二 <sup>間分</sup>	二、一〇二・四・五 <sup>間分</sup>	

航路	船	諸車		電話	電信	
		牛車	乘馬		局數	局數
燈	艘數	車	用	局數	加入人員	加入區域內通話
五	一四	一九七	九七	二三	三、一八九 <sup>人</sup>	一五、〇〇〇、六一〇 <sup>度</sup>
臺	噸	自轉車	積用	加入區域外通話		
高	八二三	一、七〇〇	二、六二四			
燈	艘數	自動車	具			
低	三三四	八	九五、一六〇			
燈	噸	其他	二九〇			
一	二四六七					
燈	噸					
一	一八、一三八					
竿	?					
二						

第七 教育

小 學			學 齡 兒 童		就 學 不 就 學	就 學 期 未 達	計	就 學 步 合
校 數	教 員	學 兒 級 數	男	女				
尋常	本科正教員 二、五九三	尋常科 一四二、三二一 二、七九五	八一、九七五	八一、九七五	三六三	一四、〇七三	九六、四一一	九九、五六
尋常高等	專科正教員 一四五		一二五	七、二一四	七、二一四	四七二	一三、七五六	九一、四四二
高等	准教員 二九九	高 等 科 一八〇、八二 四四五	四七二	四七二	八三五	二七、八二九	一八七、八五三	九九、四八
代用教員	代用教員 六三三	計	六	六	六	六	六	六
計	計	計	計	計	計	計	計	計
			一六〇、三〇三	一六〇、三〇三	三、七九三	三、七九三	三、七九三	三、七九三

諸 學 校						種 別	設 立 區 別	校 數	教 員	生 徒	卒 本 業 年 者 度
師 範 學 校	中 學 校	高 等 女 學 校	專 門 學 校	甲 種 實 業 學 校	計						
縣 立	縣 立	縣 立	市 立	私 立	縣 立	縣 立	二	三二	五二	五四八	一八七
縣 立	縣 立	縣 立	市 立	私 立	縣 立	縣 立	四	八三	五二	五四八	一八七
縣 立	縣 立	縣 立	市 立	私 立	縣 立	縣 立	一	二二	二六	四九〇	三〇一
縣 立	縣 立	縣 立	市 立	私 立	縣 立	縣 立	二	二五	二五	五八〇	一一八
縣 立	縣 立	縣 立	市 立	私 立	縣 立	縣 立	一	七	一七	一七	七
縣 立	縣 立	縣 立	市 立	私 立	縣 立	縣 立	四	五二	五二	一〇九三	一七九
										(本科)	



學事經濟 (大正三年度)				圖書館		幼稚園	
公學費負擔	公學費總額	公學費總額	公學二屬スル收入	館數	圖書	園數	保姆
一月當リ	八五二、七八二	四八、三一八	六六、五七二	九	七〇、五五六冊	一	一人
一人當リ	八、二二	四、二九七、二〇七	一三、八五六	縣	五九、八八八	郡	二八人
		二〇三、四〇六	二〇三、四〇六	郡	一四	市町村	一五
		一、一六六、一二三	二八三、八三四	市町村	二八、二八八冊	計	三六人
		五、二〇三、八三八	二八三、八三四	計	三八、二四八		九六〇人

諸學		校學種各		種別	設立區別	校數	教員	生徒	卒本業者度
乙種實業學校	實業補習學校	中學校ニ類スルモノ	高等女學校ニ類スルモノ						
郡立	市立	私立	市町村立	私立	私立	三	九人	一〇六人	七二人
市立	町立	私立	市町村立	私立	私立	一	七人	一七〇	二九
組合立	町立	私立	市町村立	私立	私立	二	八人	一七二	三六
町立	町立	私立	市町村立	私立	私立	二	二三人	一七八	一七八
		私立	市町村立	私立	私立	二	七九〇五人	二、三九三	二、〇七八
		私立	市町村立	私立	私立	二	一三人	三三六	六二
		私立	市町村立	私立	私立	一	五人	五七	一六
		私立	市町村立	私立	私立	一	八人	八〇	四二
		私立	市町村立	私立	私立	五	八人	二、六二〇	五二四
		私立	市町村立	私立	私立	五	八人	二二一	六三
		私立	市町村立	私立	私立	三	七人	一、四三七	一、二二六



第二〇 衛生

病 院		縣 立 (徽毒)		市 立		私 立		計	
醫 師		產 婆		看 護 婦		藥 劑 師		製 藥 者	
(齒科共) 九七〇人		九二五人		一三三人		一七二人		二二七人	
傳 染 病		虎列刺赤痢		腸室扶斯		パラ室扶斯		實布埤和亞	
死 亡 者		一		二五五		二六四		六〇	
病 染 患 者		一		二五五		二六四		六〇	
下 檢		徵兵適齡者		八、六四四		一、二七八		一、〇四二	
ラ 診		諸營業者		一五、五六二		二、一三二		一、八七三	
ホ 治		工場職工		一七、八二九		二、〇六四		一、三三三	
一 療		小學校兒童		一三九、七五一		二五、二四八		八、七〇〇	
績 成		其他一般住民		六〇六、〇八一		六八、〇五二		一五、六六六	
計		七八七、八六七		九八、七七四		一一、二五四		二八、六一四	
健康診斷員		發見患者		健康診斷百中患者		全治人員		患者百中全治人員	
八、六四四		一、二七八		一四、七八		一、〇四二		八一、五三	
一五、五六二		二、一三二		一三、七〇		一、八七三		八七、八五	
一七、八二九		二、〇六四		一一、五八		一、三三三		六四、五八	
一三九、七五一		二五、二四八		一八、〇七		八、七〇〇		三四、四六	
六〇六、〇八一		六八、〇五二		一一、二三		一五、六六六		二二、〇二	
七八七、八六七		九八、七七四		一二、五四		二八、六一四		二八、九七	

第二一 裁判

裁判所名		舊 受 理 民 事 事 件 數		結 果 未 決		舊 受 理 刑 事 事 件 數		新 受 理 刑 事 事 件 數		計	
安濃津地方		九三		三二〇		二二七		八		六三	
安濃津區		二二〇		一、二九四		一、二九五		二〇八		二一〇	
上野區		三三		四八八		四六七		八四		八五	
四日市區		四七		三五二		三四六		一一二		一一三	
山田區		六九		五六一		三五〇		一一〇		一一一	
木本區		一九		二四五		二五〇		四一		四一	
計		四八一		三、一六四		三、一三五		六一〇		六二六	
安濃津監獄		刑事被告人一受刑者一勞務場留置		攜帶乳兒		懲治人員		計		計	
宇治山田分監		一三		四七八		一〇		一一		五〇二	
四日市分監		三三		一〇五		二五		一一		一三三	
計		一八		六四一		三六		一一		六九七	

第二三 慈惠、褒賞

所 濟 救 諸	名 稱	目 的	恤國 救費		褒 賞	
			人 員	金 額	者	年 末 現 在
九重華育兒院	同	同	一	三一	木杯ヲ賜ヒシ者 一、八二三	褒賞或ハ褒詞ヲ賜ヒシ者 二、七七七
伊勢育兒院	育 兒	不良少年感化	一〇	三〇	線綬褒賞ヲ賜ヒシ者 五人	藍綬褒賞ヲ賜ヒシ者 七人
三重感化院	同	同	一五	一五		
三重縣立國兒學園	同	同	三三	三三		
計			四六〇	七五		
			救濟人員	職 員	經費決算	基 金
			三二	九	七五	九四八
			救濟人員	職 員	經費決算	基 金
			三二	九	七五	九四八

所 濟 救 諸	名 稱	目 的	恤國 救費		褒 賞	
			人 員	金 額	者	年 末 現 在
三重美學院	育 兒	育 兒	二二	二二		
三重保育院	保 育	保 育	二二	二二		
三重縣保護會	免因授業	免因授業	一九	一九		
三重授業院	職業紹介	職業紹介	三三	三三		
三重淨濟會	職業紹介	職業紹介	二五	二五		
計			一〇九	一〇九		

會 生 濟	診 療 人 員	寄 附 人 員	前 年 ヨリ		新 來 往 診 入 院 者	
			越 患 者	一 萬 圓 以 上	外 來 往 診 入 院 者	一 千 圓 未 滿
	一三一	八	七四五	六	四四	五六
			一五一			二二
			一〇四八			二二

三重感化院ニ對シ縣ヨリ補助金三百圓、財團法人九華育兒院ニ對シ同三百圓及内務省ヨリ獎勵金百三十圓、三重濟美學院ニ對シ縣ヨリ補助金六百圓及内務省ヨリ獎勵金百三十圓、三重縣保護會三重授業院ニ對シ縣ヨリ補助金六百圓、三重保育院ニ對シ同百圓ヲ下附セリ  
明照淨濟會ハ宿泊救護ヲ兼ヌ一泊四錢ヲ徴シ食料費ヲ徴セス  
救護人員ハ年末現在ナリ



縣		歲		出		(算決定年四正大)		
科	目	金額	部	常	經	部	計	
警察	費	二九六、三一八	縣吏員費	六五、四五〇	縣稅取扱費	四一、八九六	一、二七三、二五八	
土木	費	二六九、八八〇	勸業	一六四、八二〇	郡役所費	九九、〇四三		
縣會議諸費		一八六六四	衛生及病院費	二五六、六三二	教育費	三四、九二五		
總計			其他					
			縣		歲		出	
科	目	金額	部	時	臨	部	計	
土木	費	一〇七、七六六	勸業補助費	六六、九二四	勸業補助費	九三、三八〇	二、二七八、四九七	
土木	補助費	三七、一六四	縣債費	二二二、四一五	勸業補助費	四八一、〇六一		
衛生	補助費	二三、五四九	給金補充費	四三、七六五	小學校教員恩給	一、〇〇五、三三九		
教育	補助費	一三、二一五	其他					
總計			其他					

縣		特		別		經		濟	
科	目	金額	歲	入	出	資金	現在	高	額
罹災	救助基金	一一二、一五〇			二六、八四〇		二、六一一、三二〇		
縣	積立基金	七二、四九六			三、六〇四		三九一、一六八		
慈惠	救濟基金	一五、二一四			八、八八八		二六八、〇〇一		
小學校	教員恩給基金	六、八八八					九四、三〇五		
小學校	教員加俸資金	五〇、七四一							
小學校	教員恩給基金	七三、六一五			六三、六〇六		一四〇、六一三		
獎學	基金	一一、六八五			六、六四八		一〇三、四六二		
御木本	幸吉國道並木費基金	一、〇一一			五八八		二二、六七一		
大正	記念積立基金	一一、四七三			一六九		四、六八九		
大禮	記念恩賜賑恤基金	一五、二〇〇					三二、八〇六		
大禮	記念恩賜賑恤基金	二〇一					一五、二〇〇		
三重	縣明野勸農場費	九、八四五			九四		八、六〇〇		
三重	縣工業試驗場作業資金	二、一五三			二〇八		一、九四五		
農工銀行株式引受資金									
(株券)									
							二、三三、三二〇		

郡市町村 經濟 (大正三年 度決算)	歲入	郡	三〇八、七二二	市	四二二、七三九	町	三、〇八〇、四〇九
	歲出	郡	二七五、三九二	市	三七〇、六五五	町	二、八六一、〇六一
普通水利組合費 (大正三年年度決算)	組合數	郡	五二	市	八六、〇四六	町	七七、七二一
	歲入	郡	三五八、六二六	市	四、五〇三、四六六	町	一、〇五二、〇〇九
郡市町村財產 (大正三年年度決算)	郡有財產	郡	三〇〇、〇〇〇	市	四、五〇三、四六六	町	一、〇五二、〇〇九
	市町村基本財產	市	四、五〇三、四六六	市	四、五〇三、四六六	町	一、〇五二、〇〇九
地方債 (大正四年年度決算現在)	縣債	縣	六四六、七七九	市	二一〇、八八九	町	一〇、八七五
	郡債	郡	—	市	—	町	—
地債	市債	市	—	市	—	町	—
	町村債	町	—	市	—	町	—
水利組合	水利組合	水利組合	—	市	—	町	—
	計	計	—	市	—	町	—
議選 舉有權者	議員	貴族院	一人	衆議院	九人	縣會	三七人
	選舉有權者	貴族院	—	衆議院	—	縣會	—
議選 舉有權者	議員	縣會	—	郡會	三五三人	市會	八五人
	選舉有權者	縣會	—	郡會	—	市會	—
議選 舉有權者	議員	市會	—	町村會	—	町村會	—
	選舉有權者	市會	—	町村會	—	町村會	—

第二五 議會

第二六 官公吏

第二七 各種團體

縣官吏、吏員	一、二七二人	郡官吏、吏員	三〇〇人	市吏員	一九〇人	町村吏員	六、一六二人
赤十字社員	有功 一八人	特別 四四四人	終身 二五、九八六人	正社員 一六、三三三人	贊助 一二人	計 四二、七八二人	
愛國婦人會	特別 二〇、五〇七人	普通 五一九人	贊助 七三人	計 二一、〇九九人			
海員救濟會	特別終身 九六人	特別 四八人	通常終身 二、〇六七人	通常 一〇、八八八人	計 一三、〇九九人		

第二八

樞要市街ノ概要

(戸口ハ大正四年末調)

市町村名	現住戸數 現住人口	汽車(津市) 陸路(ヨリ) 順路	摘	要
津市	九、七八戸 五、二二四人		明治二十二年四月市制ヲ布ク、縣廳所在地ニシテ諸官衙學校等多ク茲ニ集マリ縣下第一ノ都邑ナリ阿漕燒、茄子團扇ハ本市ノ名産ナリ	
四日市市	六、九四五戸 三三、七三三人	二、三・七哩分	明治三十年八月市制ヲ布ク、神戸、横濱ノ中間ニ介在セル樞要ノ四日市港ヲ控ヘ海陸ノ運輸利便ニシテ貨物ノ集散多ク商工業ノ發達ハ縣下第一トス	

宇治山田市	七、六五九戸 四〇、五一九人	二、六・一哩分	大神宮ノ鎮座在シマス靈境アリ明治三十九年九月市制ヲ布キ大小ノ旅館軒ヲ連ネ春慶塗、擬革紙製品ハ其ノ特産ナリ	
桑名町	三、九一戸 二二、一四一人	三、二・〇哩分 五	揖斐川ニ臨ミ上流美濃地方ト交通ノ便ニ富ミ尾、濃、勢三國ニ跨ル一部ノ貨物集散ノ中心地タリ桑名盆ニ時雨蛤ハ其ノ特産ナリ	
龜山町	二、〇七三戸 一一、〇九〇人	九、六・六哩分	關西線支線(參宮線)ノ分岐點ニ當リ鈴鹿郡役所ノ所在地ナリ	
白子町	一、〇三六戸 六、一一二人	六、三・三哩分 一、〇・七哩分	河藝郡役所ノ所在地ニシテ染形紙及紙簾ハ本町ノ特産ナリ	



久居町	松阪町	上野町	名張町
九九八戸 四、七七三人	三、六四九戸 一八、一五九人	三、七三三戸 一五、五九八人	一、二二二戸 五、六一六人
輕鐵		輕鐵	
三・六哩分	一・九哩分 二・八	三・一哩分 二・四	三・二哩分 六・三四
一志郡役所ノ所在地ニシテ歩兵第五十一聯隊ハ隣村本村ノ地域ニアリ	津市ト宇治山田市トノ中間ニ位シ飯南郡役所ノ所在地ナリ舊紀州藩ノ別府ニシテ松阪商人ノ名ヲ以テ聞ユ伊勢木綿ノ産地ナリ	伊賀國第一ノ都邑ニシテ傘ノ産額多ク阿山郡役所ノ所在地ナリ	大和地方ヨリ南勢地方ヘノ要路ニ衝リ名賀郡役所ノ所在地ニシテ赤目ノ瀧ハ本町ヲ距ル二里ノ山中ニ在リ

鳥羽町	尾鷲町	木本町
一、二二〇戸 六、三五九人	二、二八四戸 一、二、五一〇人	一、〇〇〇戸 五、四〇七人
	汽船	汽船
三・四哩分	八・五哩分	九・四哩分
志摩郡役所ノ所在地ニシテ遠洲洋ト熊野灘トノ中間ニ於ケル航路ノ避難所トシテ世ニ知ラル鳥羽港ヲ扣ヘ大小ノ島嶼多ク列ナリ山ヲ負ヒ風光明媚ニシテ避暑避暑共ニ適セリ又當地ヨリ神島ニ至ル間ニ無線電話ノ設置アリ	紀北第一ノ市街地ニシテ汽船ノ寄港地ニ當リ木材ノ産出多ク頗ル漁利ニ富ム又附近奇勝地多ク北牟婁郡役所ノ所在地ナリ	南牟婁郡役所ノ所在地ニシテ此地南方數里ノ長汀ヲ稱シテ七里濱ト云ヒ坦夷砥ノ如ク人道九里ニシテ和歌山縣新宮ニ達ス



第三 舊藩 (本藩)

藩名	祿高	藩祖
長島藩	貳萬石	增山彈正少弼藤原正利
桑名藩	六萬石	松平越中守源定綱
菰野藩	壹萬壹千石	土方河內守源雄久
神戶藩	壹萬五千石	本多兵部少輔藤原康將
龜山藩	六萬石	石川左近大夫源忠輔
津藩	卅貳萬參千九百拾石	藤堂和泉守高虎
久居藩	五萬參千石	藤堂佐渡守高通
鳥羽藩	參萬石	源重賢

藩名	當	代
長島藩	子爵	增山正治
桑名藩	子爵	松平定晴
菰野藩	子爵	土方雄志
神戶藩	子爵	本多忠鋒
龜山藩	子爵	石川成秀
津藩	伯爵	藤堂高紹
久居藩	子爵	藤堂高寬
鳥羽藩	子爵	稻垣長敬

第三一 名所舊蹟

郡市名	所在地	摘	要
桑名郡	天武天皇御舊跡	壬申ノ亂ニ際シ大海人皇子ノ其妃ト俱ニ宿リ給ヒシ舊跡ヲ記念シ奉ル爲町民一社ヲ建設セルモノナリ	
桑名郡	照源寺ノ櫻	桑名藩主累代ノ墳墓ニシテ金龍櫻ト稱スル老樹巨幹根際ヨリ八分シ枝條繁茂ス近地稀有ノ名花ナレハ花時來觀者多シ	
桑名郡	多度神社	國幣大社ニシテ天津日子根命ヲ祀ル俗ニ北伊勢大神宮ト云フ域内老樹鬱蒼森嚴ヲ極ム別宮ニ一日連社アリ天日一箇命ヲ祀ル祈雨ノ靈驗ヲ以テ聞ユ	
三重郡	湯ノ山溫泉	山中八景ノ奇勝アリ最モ避暑ニ宜シク又脚氣肺胃病ノ攝護ニ適ス	
三重郡	富田濱	富田停車場ノ南白砂青松相連ル處湖寛カニ渚清ク夏時富田濱臨時停車場ヲ設ケ近時海水浴場トシテ大ニ其ノ名ヲ成スニ至レリ又古ヨリ蛤ノ生産地トシテ有名ナリ	
鈴鹿郡	日本武尊御陵墓	龜山加佐登兩驛ノ何レヨリスルモ道程一里參詣便利ナリ白鳥ノ陵ト稱ス周圍百八十五間前方後圓所謂御車塚ナリ	
鈴鹿郡	能褒野神社	御陵墓ノ傍神死内ニアリ故神宮祭主久邇宮朝彥親王御選定ノ社號ニシテ日本武尊ノ神靈ヲ奉祀ス	
鈴鹿郡	加佐登神社	高津瀨村大字高宮	日本武尊ノ御笠ヲ埋メタル所ニ社ヲ建テ之ヲ祀ルト云フ

郡	河	藝	一	志	飯
羽黒山	高田山專修寺	鼓ヶ浦	子安觀音	香良洲神社	松阪公園
白川村大字	一身田町	白子町ノ東濱	白子町	矢野村	松阪町
關停車場ヲ距ル十五丁岩石峻嶒トシテ怪奇人ヲ駭カスノ絶景ナリ	一身田停車場ヲ距ル一丁眞宗高田派ノ本山ナリ	白砂青松相映シ濤聲相拍ツテ鼓響ニ似タリ仍テ名クト傳フ	本尊白衣觀音聖武帝ノ勅願寺ニシテ俗ニ子安觀音ト稱シ安産ヲ祈ル者多シ本堂ノ右ニ老櫻アリ不斷櫻ト稱シ四時花ヲ絶タス	香良洲浦ニ鎮座セル縣社ニシテ天照皇大神ノ御妹神ナル稚日女大神ヲ祀ル養蠶織縫ノ神トシテ崇奉甚タ深シ	松阪城址ニシテ石壘高ク山ニ倚リ伊勢海ヲ瞰トシ十里ノ光景一眸ニ集ル園内藤ノ棚アリ一幹一架方二百餘歩ヲ占メ花時頗ル壯觀ヲ呈ス
關停車場ヲ距ル廿二丁狩野法眼元信此ノ景ヲ寫サントセシニ雲烟去來姿態百變シテ畫ク能ハシ筆ヲ捨テ去リシヨリ此ノ名アリト云フ			伊勢灣中風景第一ノ地ニシテ白砂青松相映シ風光絶佳須磨明石ニ讓ラス縣社香良洲神社ノ鎮座地ナリ	伊勢國司北高氏累代ノ城地ニシテ其ノ近傍ニ北高神社アリ	

郡市名 所在地 摘 要

多	南	郡	南
丹生神社及神宮寺	天照山	竹齋翁功績碑	神麻績機殿神社
丹生村	相可村ノ西	射和村	機殿村井口
祭神壇山姫命ヲ祀ル千年ノ老樹森鬱トシテ夏尙寒キヲ覺ユ域内神宮寺アリ俗ニ之ヲ丹生大師ト云フ	山水ノ配置妙ニ眺望絶佳觀楓ニ宜シ	松阪町ヲ距ル南ニ里餘射和ノ人ナリ夙ニ經濟ノ學ヲ究メ興業殖産ニ志シ公共ニ貢獻スル所妙カラズ郷人碑ヲ樹テ德ヲ勒シテ欽慕今尙措カス	毎年神宮神御衣祭ノ御料ノ荒妙ハ此ノ麻績機殿ニテ織リ奉ル所ナリ
		岩内瑞巖寺	伊勢寺村
		山室ノ奥墓	松阪町南一里餘
		鈴廼舎	松阪町
		山室山神社	松阪町
			公園ノ下ニアリ贈從三位鈴廼舎大人本居宣長翁ヲ祀ル
			音高キ鈴廼舎ハ當時ノ儘ヲ存シテ一世ヲ風靡シタル偉人カ膝ヲ容レシ書齋ノ如何ニ素朴ナルカヲ示セリ元松阪魚町ニアリシヲ近時松阪公園内ニ遷セリ
			本居宣長翁ノ墓地ニシテ山室山妙樂寺ノ上ニアリ
			山ニ倚リ池ヲ擁シ溪澗飛泉ノ傍巖面彷彿トシテ觀音ノ像ヲ刻シ世俗石觀音ト稱ス奇石怪岩ノ間櫻楓配置宜シキヲ得絶勝ノ地ナリ

郡	會	度	郡	氣
宮川	神宮貯木場	朝熊山	瀧ノ原宮	二見浦
宇治山田市ノ西端ヲ流ル	大湊町ノ東北字外濱裏	四郷村	瀧原村大字野後	二見町大字江村
河原禊トテ勅使又ハ祭主宮參向ノ時ハ此ニテ修祓ノ儀式ヲ行ハセラル堤防ニ櫻樹數萬株アリ花時爛熳トシテ一望雲ノ如ク隅田河畔ニ異ナラス	海面ニ接シ堤塘ヲ以テ圍マレタル本場ノ面積ハ四町九反三畝十五歩町民ハ相戒メテ不潔物ヲ捨テス汚濁ノ水ヲ流サスシテ常ニ貯木場ノ清淨ヲ保チ居レリ	伊勢志摩ノ境ニ跨ル山ニシテ登山ノ道四條アリ内宮神苑地ヨリスルヲ登リ易シトス海拔一千八百餘尺頂上ニ古刹金剛證寺アリ十八箇國一望ノ勝地ナリ	皇大神宮ノ別宮ニシテ宮域四十三町餘此ノ近傍ニ四十八箇所ノ瀧アリ	海氣最モ清ク遠ク駿信ノ山岳ヲ望ミ近ク尾參ノ對岸ヲ眺ムヘク此ノ浦ノ立石ハ殊ニ世ニ聞ユル所ナリ
				大神宮ニ御杖代トシテ齊キ給ヒシ齋内親王世々ノ御座所ニシテ竹ノ都ト呼ビシ所ナリシカ後醍醐天皇以來斷絶シタルモ舊跡今ニ存在ス
				毎年神宮神衣祭ノ御料ノ和妙ヲ織リ奉ル所ナリ皇國蠶絲機業ノ祖トシテ崇敬頗ル厚シ
				村ノ海岸ニアリ昔在原業平尾張ニ赴ク時此ノ松樹ノ下ニ送別ヲ爲シタリト云フ海岸一帶風景ニ富ミ古ヨリ大淀ハ景ノ稱アリ此地煙火ノ妙手ヲ以テ著ハル
				大淀ノ業平松
				齋宮寮舊跡
				齋宮村
				東黒部村

郡市名	稱	所在地	要
阿山郡	鍵屋辻	上野町	上野市街ノ西端ニ在リ寛永十一年伊賀越仇討ノ遺跡ナリ
	敢國神社	府中村大字一ノ宮	國幣中社ニシテ延喜式内ノ大社伊賀國第一ノ宮タリ祭神ハ大彦命、少彦名命、金山毘賣命ノ三柱ヲ合祀ス
	芭蕉翁故郷塚	上野町	眞言宗愛染院ニアリ翁ハ連歌ニ長シ正風派ヲ起セシ人ナリ
	正月堂	鳥ヶ原村	奈良二月堂ト並ヒ稱セラレ本堂及樓門ハ特別保護建造物ニシテ一千餘年前ノ建築ニ係リ木尊十一面觀世音ハ國寶ニ指定セラレ
	岩倉峽	上野停車場ノ西二十餘丁	長田服部植植三川合流ノ所チ峽ノ口トナシ流域約二哩ノ間風景絶佳ニシテ關西線路中屈指ノ奇勝ナリ
名賀郡	赤目ノ瀧	瀧川村大字長坂	名張町チ距ル二里ノ山中ニアリ脱塵ノ幽境ニシテ滿山蒼翠ノ間櫻楓點綴シ春秋ノ探勝甚佳ナリ
	香落瀧	箕曲村大字青蓮寺	名張町チ距ル一里二十町兩岸千仞ノ懸崖處々ニ瀑布アリ老松枝ヲ垂レ翠色清流ニ映シテ水中ノ奇巖怪石千體萬狀春候ニハ山吹、杜鵑花妍チ競ヒ秋霜一タヒ至レハ滿山ノ紅葉錦繡ヲ被ルカ如ク其ノ境チ踏ムモノチシテ四顧應接ニ暇ナカラシム
月ノ瀨		大和伊賀國境	全國第一ノ梅林ト稱ス眞ニ仙界ノ奇勝拙堂ノ月瀨記勝能ク之ヲ描キ盡セリ探勝ハ上野町ヨリスルチ便トス

北	郡	摩	志
魚跳溪	的矢港	眞珠貝養殖場	鳥羽港
相賀村大字 便ノ山	的矢村	神明村	鳥羽町
引本港チ距ル五十丁銚子川ノ上流瀧ノ川ニ在リ水中奇岩怪石或ハ老牛ノ偃臥スルカ如ク或ハ猛虎ノ負嶋スルニ似ルアリ水流其間チ奔放シ魚ハ跳テ之ヲ溯ルヨリ此名アリ紀北ノ勝區ナリ	鳥羽チ距ル五里三丁灣内風浪穩ニシテ外洋航行ノ船舶風波ニ遭フヤ必ス難チ此ニ避ク港頭帆檣林立ス又造船所アリ風景ニ富メル良港ナリ	鳥羽チ距ル六里十五丁御木本幸吉ノ事業場ナリ	大小島嶼海中ニ羅列シ灣内水深ク浪靜ナリ航海避難ノ適所トシテ世ニ知ラルル所ニシテ山高ク海清ク風景ニ富メル良港ナリ
		鷗鷄石	日和山
		磯部村大字 惠利原	鳥羽町
			鳥羽港ノ西北隅ニ在リ三河ノ伊良湖崎ト相對シ晴天富士山ヲ望ムヘク舟子此ノ山ニ上リ天候チ相スルチ以テ此ノ名アリ風光明媚ナリ
			高百尺幅四百餘尺ノ巨巖ニシテ巉巖狼籍其腹背ニ峭立シ老杉チ載セ蘿蘿チ纏フ若シ夫レ岩ニ向テ高吟放唱セハ直ニ巨巖豪呼シテ之ニ答フ即チ鷗鷄石ノ名アル所以ナリ岩頂坦々トシテ廣袤百五十餘歩加フルニ志摩南岸ノ奇勝盡ク視界ニ入り眺望絶佳ナリ

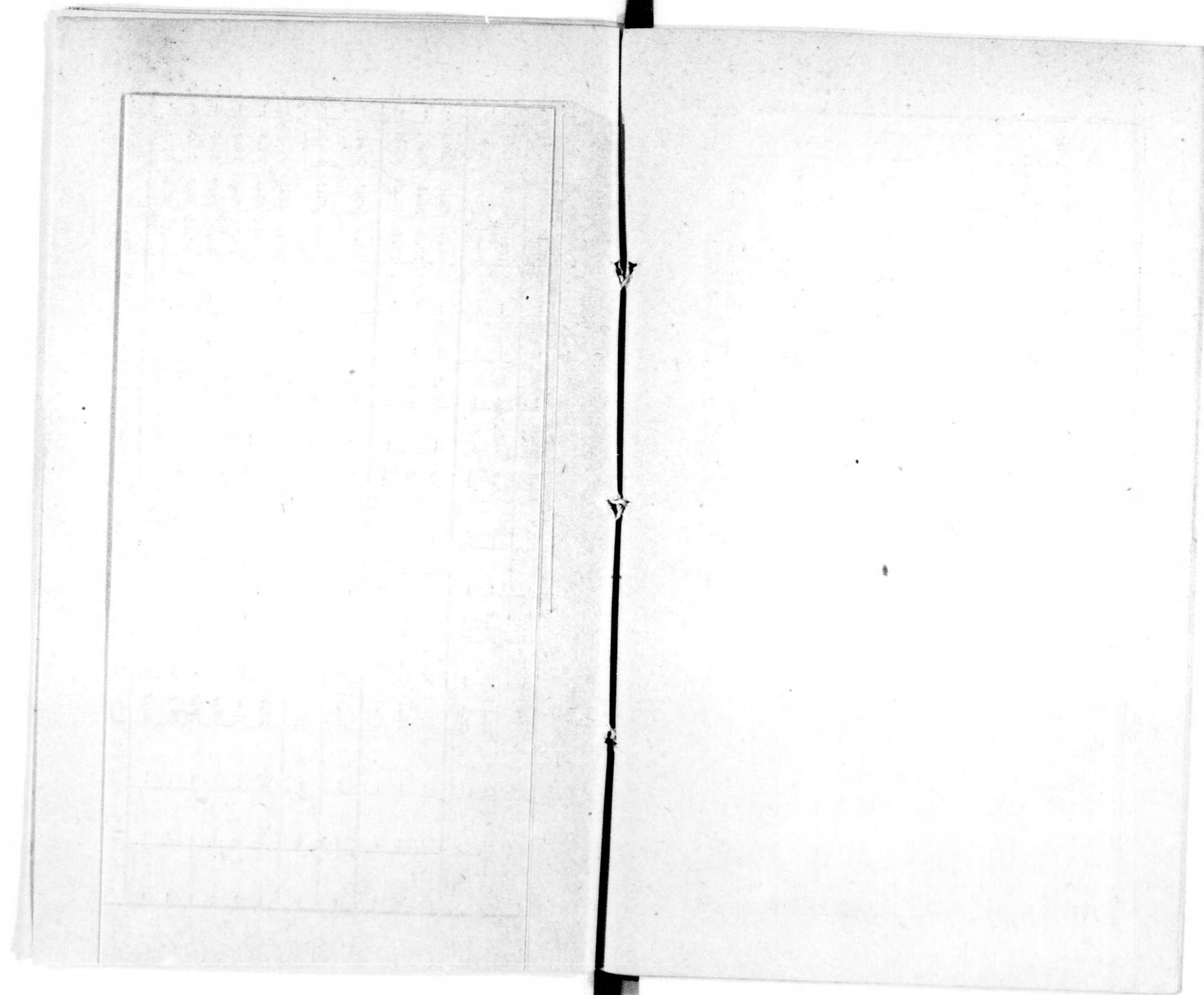
牟 南		郡 婁 牟			郡市名	稱	所在地	摘	要
花ノ窟	鬼ヶ城	九木浦	白浦	島勝浦	引本町及其八景	引本町	桂城村須賀利村ニ包擁セラレ、海灣ニシテ南ヨリ北ニ向テ深ク入ルコトニ里穩波洋々トシテ明鏡ノ如ク風浪ヲ避ケテ投錨スル船舶常ニ絶ヘス網代ノ落雁、長濱ノ夕照、北浦ノ錦帆、辨天ノ夜雨、向山ノ晴嵐、松島ノ秋月、吉野ノ晚鐘、天狗ノ暮雪ハ其八景トス		
馬ノ海邊ニアリ	木本町ヨリ東十丁餘ノ海岸	九木浦	桂城村大字	桂城村			此ノ浦ニ天満洞門ト稱スル自然ノ洞穴アリ海水相通シ甚奇觀ナリ巖崖百仞青松繁茂シ姿態萬狀南紀ノ仙郷タリ		
南五丁餘有	木本町ノ西	九木浦	尾鷲灣頭ノ一角ヨリ突出シテ南牟婁郡北輪内村ニ接ス尾鷲町ヨリ三里汽船ノ寄港所タリ漁民鱒漁ノ大敷網ヲ定置シテ一ケ年ノ漁獲高拾五萬圓以上ニ及フト云フ				灣内靜穩ニシテ長島、錦村ヨリ渡船ノ便アリ又景勝ニ富ム		
井ノ村大字	大巖壁立スルコト二十七間正方面方三間ノ壇ヲ作り玉垣ヲ圍ラシ拜所ヲ設ク毎年祭事ニ長キ繩ヲ以テ巖上ヨリ前ナル松ニ懸ケテ幡三旒ヲ繫ギ之ニ百花草ヲ纏ヒ以テ神前ニ供ス故實アル奇良ノ祭事ナリ下ヨリ十間許リ上ニ方五尺ノ洞アリ傳ヘ謂フ伊弉册尊ノ御陵ナリト								

津				郡 婁		郡市名	稱	所在地	摘	要			
阿漕浦	結城神社	贊崎浦	借樂公園	阿田和ノ捕鯨船	八丁	阿田和村	入鹿村大字	津停車場ノ傍ニアリ元藤堂侯ノ山莊ニシテ天然ノ丘陵ニ園藝ノ妙工ヲ加ヘ花時ノ風景極メテ佳ナリ 今上陛下東宮ニ在セシトキ駕ヲ駐メラレシ所ナリ	安濃浦ニ續キ岩田川口ノ北ナル砂濱ナル海水浴ノ適地トス夏期ハ日出前ヨリ浴客來集シテ絶エス又贊崎港ハ岩田川口ニアリ汽船日々寄港シ交通運輸ノ便アリ	別格官幣社ニシテ南朝ノ忠臣結城宗廣朝臣ヲ祀ル域内ニ碑石アリ文政七年津藩主藤堂公ノ建設ニ係リ題シテ結城神君之墓ト云フ碑陸ニ其藩儒津坂孝綽ヲシテ朝臣ノ功績ヲ詳録セシメ其忠徳ヲ旌表セリ	岩田川口ヨリ南海岸一帯ノ地ヲ云フ遠ク尾參ノ翠巒ヲ望ミ清渚綠松遙ニ香夏洲浦ニ連リ風光明媚ノ勝區ナリ		
				阿田和村	木津呂	阿田和村	木津呂	奈良和歌山兩縣ト交錯スル處音無川ノ支流北山川ノ峽間ヲ穿通シテ山水ノ絶勝ヲ爲セルモノナリ變幻ノ妙ニ加フルニ深穩清秀ノ態ヲ以テス其景實ニ名狀スヘカラス	鶴殿村木本町間ニ於ケル七里ヶ濱ニ臨ミテ阿田和村アリ古來有名ノ捕鯨地ニシテ冬期ハ巨鯨ノ時々近海ニ來游スルアリ漁船又ハ網ヲ以テ捕獲スルノ狀壯觀ナリ				

郡市名	所在地	摘	要
阿漕塚	阿漕浦ノ西 數町樹叢ノ間	阿漕平次ノ塚ト云フ傍ラ一碑芭蕉ノ句ヲ刻ス 「月於夜乃何を阿古木ノ鳴ク千鳥」ハ人口ニ膾炙スル所ナリ	
觀音寺	大門町	津市ノ中央最モ繁華ナル大門町ノ北端ニアリ本尊ヲ如意輪觀世音トス境內廣ク劇場寄席露店等アリ觀遊ノ人常ニ絶エス	
四天王寺	榮町	曹洞宗ニシテ越前永平寺ニ屬シ境內五千六百七十二坪ヲ有ス推古天皇ノ勅願所ニシテ聖德太子カ王城鎮護ノタメ東西南北ニ各一寺ヲ建立セラレタル其ノ一ト稱セラレ同寺內著名ノ墳墓ヲ舉クレハ織田信長公母堂墓、富田知信男千代丸墓、藤堂高虎公室一色氏墓、芭蕉翁文塚、二日坊杖塚、齋藤拙堂先生墓ナリトス	
安濃浦	中河原	塔世川口ヨリ南ノ海岸ニシテ砂白ク水清ク遠淺ニシテ水浴ニ適ス又撈貝觀月ノ清樂アリ夏秋ニ鱧網ヲ曳ク亦一奇觀ナリ	
四日市港	稻葉町及昌榮新田ノ海岸	四日市港ハ神戸横濱ノ中間ニ在セル樞要ノ港ニシテ明治二十年特別輸出港ニ指定セラレ明治三十二年開港場ト定メラレ蠶ニ築港ノ工ヲ起シ今ヤ國庫ノ補助ヲ受ケ擴張工事中ナリ	
神宮文庫館	浦田町	本文庫ハ元林崎文庫並豐宮崎文庫ノ藏書ヲ併セシモノニシテ其數八萬三千八百八十餘冊アリ藏書ハ神典圖書ヲ主トシ稀觀ノ書亦尠カラス	

郡市名	所在地	摘	要
猿田彦神社	浦田町	二見氏ノ構內ニアリ地鎮ノ神ニシテ家屋ヲ建築スル者ハ此ノ神ニ祈禱シテ祓ヲ受ク	
農業館及徴古館	倉田山	農業館ハ各種ノ産物製品及器具器械標本等遍ク網羅シ徴古館ハ參拜者ニ考古ノ資料ヲ得セシムルヲ以テ主旨トシ共ニ公衆ノ觀覽ニ便ス	
慶光院	中ノ切町	尼寺ニシテ初世守悅ハ足利ノ末葉朝廷式微ヲ極メ皇大神宮正遷宮ノ大典ノ絶エタルヲ慨シ後土御門天皇ノ勅裁ヲ蒙リ自ラ諸國ニ勸化シ御裳濯川橋ヲ造營セリ三世清順亦其志ヲ繼ギテ宮殿造營ノ功ヲ奏シ正遷宮ノ大典ヲ復古セリ四世周養亦諸國ノ勸進ヲ以テ御造營ヲ奉仕シ以後歴世皆兩宮正遷宮ヲ勤メ奉リ今ハ祭主官舎ニ充テラル	
足代弘訓翁碑	岡本町	故度會權禰宜正四位ニシテ學識富瞻尊王愛國ノ至誠ヲ發揮シ經世ノ遺勳尠カラズ死ニ至ルマテ國ヲ思フテ止マス古事記神名部類其他著書三十四種ノ多キニ及ヘリ	
寂照寺ト月僊ノ碑	中ノ町	往昔間ノ山ヲ開鑿シテ公益ヲ謀リ巨資ヲ投シテ窮民ヲ賑恤シ寂照寺ヲ修造シテ莊麗ヲ極ム殊ニ有名ナル能畫ノ僧月僊ハ其八代ノ住僧ナリ	
五十鈴川	内宮宮域ノ前ヲ繞リテ流ル	一ニ御裳濯川ト云フ之ニ架スル大橋ハ即チ宇治橋ニシテ長五十間中四間總テ檜材ヲ用フ上流神路山ノ翠巒ヲ貫キテ流ル、所磊巖磊塊トシテ水崖ニ臨ミ之ヲ溯レハ山中幽邃ノ地境飛泉ノ奇勝アリ	







大正五年十二月三日印刷  
大正五年十二月六日發行

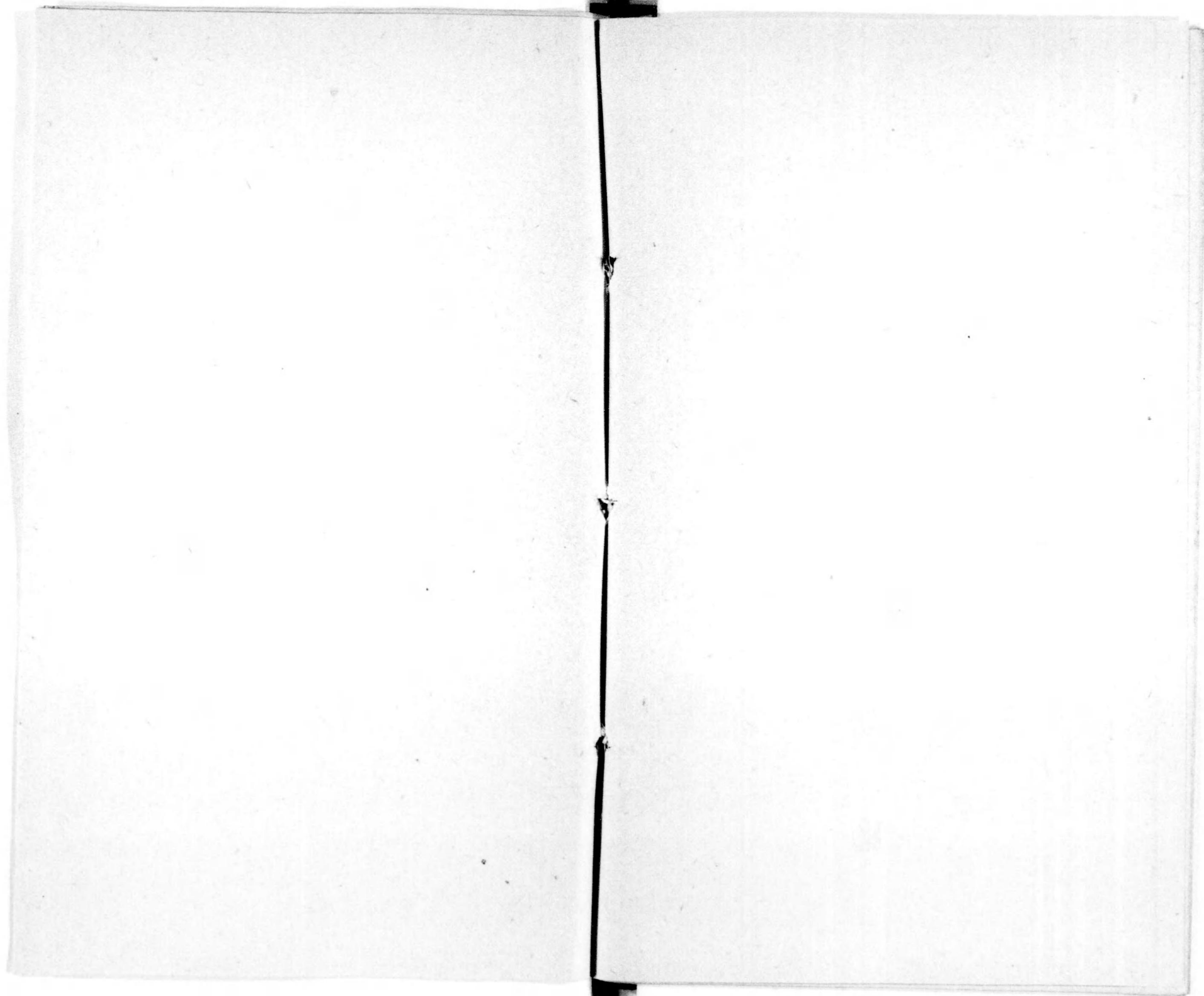
三 重 縣 廳

三重縣津市萬町貳拾五番屋敷

印刷者 大 山 義 雄

三重縣津市萬町貳拾五番屋敷

印刷所 共 昌 社



278
870

終

