

CHEMINS DE FER



DEUX EXCELLENTS TRAINS Journallement Quittant la Nouvelle-Orléans à 9.15 A. M. et 7.10 P. M. POUR CHICAGO ST-LOUIS LOUISVILLE CINCINNATI

Queen & Crescent New York Route Baltimore, Philadelphie, Washington, Cincinnati, Norfolk, St-Louis, Birmingham.

LIGNE DIRECTE Trains Véhicules Limités, Sleepers Pullman, Chars avec Nuits & Manège.

Les trains quittant la Nouvelle-Orléans à 7.30 p. m. ont un Birmingham Sleeper, dans lequel les voyageurs peuvent rester jusqu'à 7.00 p. m. Les trains quittant Birmingham à 12.20 (minuit vingt) ont un New Orleans Sleeper, qui est prêt à être occupé au Dépôt de Birmingham à 9 p. m.

Bureaux des Billets, 211 rue St-Charles et à la Station Terminale, TELEPHONE MAIN 4492.

"OZONE ROUTE"



EXCURSIONS \$1.00 ALLER ET RETOUR DIMANCHES

De la Nouvelle-Orléans, Lne. A. Jovington, Gulfport, Abbeville, Mandeville, St. Tammany, La. Ave. 12.00

De la Nouvelle-Orléans, Lne. B. Jovington, Gulfport, Abbeville, Mandeville, St. Tammany, La. Ave. 12.00

De la Nouvelle-Orléans, Lne. C. Jovington, Gulfport, Abbeville, Mandeville, St. Tammany, La. Ave. 12.00

De la Nouvelle-Orléans, Lne. D. Jovington, Gulfport, Abbeville, Mandeville, St. Tammany, La. Ave. 12.00

De la Nouvelle-Orléans, Lne. E. Jovington, Gulfport, Abbeville, Mandeville, St. Tammany, La. Ave. 12.00

De la Nouvelle-Orléans, Lne. F. Jovington, Gulfport, Abbeville, Mandeville, St. Tammany, La. Ave. 12.00

De la Nouvelle-Orléans, Lne. G. Jovington, Gulfport, Abbeville, Mandeville, St. Tammany, La. Ave. 12.00

De la Nouvelle-Orléans, Lne. H. Jovington, Gulfport, Abbeville, Mandeville, St. Tammany, La. Ave. 12.00

De la Nouvelle-Orléans, Lne. I. Jovington, Gulfport, Abbeville, Mandeville, St. Tammany, La. Ave. 12.00

De la Nouvelle-Orléans, Lne. J. Jovington, Gulfport, Abbeville, Mandeville, St. Tammany, La. Ave. 12.00

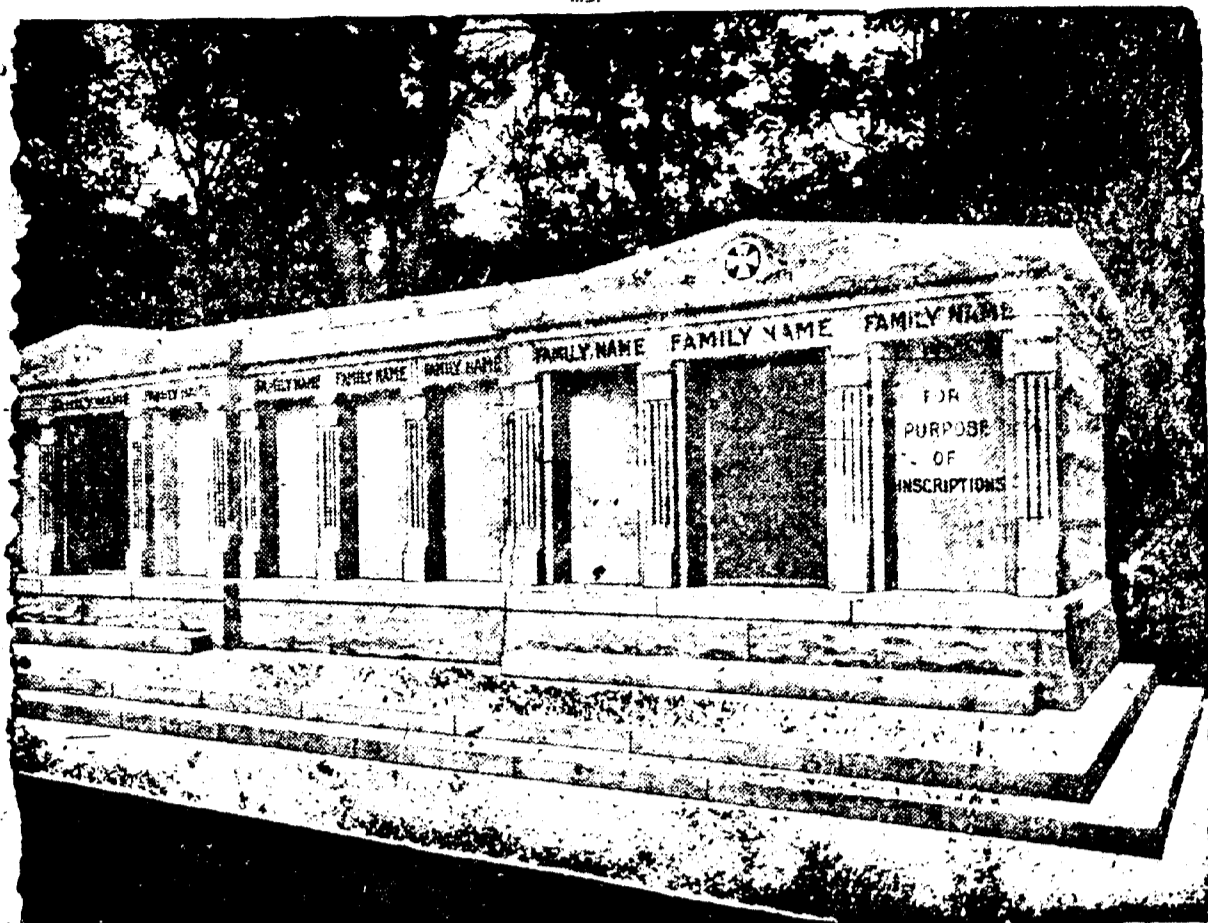
De la Nouvelle-Orléans, Lne. K. Jovington, Gulfport, Abbeville, Mandeville, St. Tammany, La. Ave. 12.00

De la Nouvelle-Orléans, Lne. L. Jovington, Gulfport, Abbeville, Mandeville, St. Tammany, La. Ave. 12.00

BULLETIN FLUVIAL.

Fourni par le Bureau Météorologique à la Nouvelle-Orléans. Département de l'Agriculture des Etats-Unis. L'étiage à 3 heures A. M. Nouvelle-Orléans, 12 février 1909.

Table with 4 columns: STATIONS, Pleine hauteur à la rive, pieds., Ligne de danger, Hauteur, pieds., Changements dans les dernières 24 heures.



A VENDRE - Les caveaux dont on voit ci-dessus la gravure. Ils sont en grant, au cimetière St-Louis No. 3, Avenue de l'Explanade. Il en est qui ont une contenance de 12 grands cercueils et d'autres de 6. Chacun est distinct des autres, et tous seront vendus séparément à des prix très réduits S'adresser à CHAS. A. ORLEANS, No 319 Rue Carondelet ou au Gardien.

AVIS AUX CREANCIERS.

In re Receivership of Friedrichs, Young and Taney. COUR CIVILE DE DISTRICT POUR LA PAROISSE D'ORLÉANS - No 86131 - Division D. - Avis est par le présent donné aux créanciers de cette affaire et à toutes autres personnes intéressées d'avoir à déposer leurs créances et à toutes autres personnes intéressées d'avoir à déposer leurs créances et à toutes autres personnes intéressées d'avoir à déposer leurs créances...

AVIS DE SUCCESSIONS

Succession de Franz Obapka. COUR CIVILE DE DISTRICT POUR LA PAROISSE D'ORLÉANS - No 86131 - Division D. - Avis est par le présent donné aux créanciers de cette affaire et à toutes autres personnes intéressées d'avoir à déposer leurs créances et à toutes autres personnes intéressées d'avoir à déposer leurs créances...

Succession de Carroll E. Hall.

COUR CIVILE DE DISTRICT POUR LA PAROISSE D'ORLÉANS - No 86131 - Division D. - Avis est par le présent donné aux créanciers de cette affaire et à toutes autres personnes intéressées d'avoir à déposer leurs créances et à toutes autres personnes intéressées d'avoir à déposer leurs créances...

Succession de Harry W. Benedict.

COUR CIVILE DE DISTRICT POUR LA PAROISSE D'ORLÉANS - No 86131 - Division D. - Avis est par le présent donné aux créanciers de cette affaire et à toutes autres personnes intéressées d'avoir à déposer leurs créances et à toutes autres personnes intéressées d'avoir à déposer leurs créances...

Succession de Grace Ambruster.

COUR CIVILE DE DISTRICT POUR LA PAROISSE D'ORLÉANS - No 86131 - Division D. - Avis est par le présent donné aux créanciers de cette affaire et à toutes autres personnes intéressées d'avoir à déposer leurs créances et à toutes autres personnes intéressées d'avoir à déposer leurs créances...

Succession de Louis Therence.

COUR CIVILE DE DISTRICT POUR LA PAROISSE D'ORLÉANS - No 86131 - Division D. - Avis est par le présent donné aux créanciers de cette affaire et à toutes autres personnes intéressées d'avoir à déposer leurs créances et à toutes autres personnes intéressées d'avoir à déposer leurs créances...

Succession de Charles E. Hall.

COUR CIVILE DE DISTRICT POUR LA PAROISSE D'ORLÉANS - No 86131 - Division D. - Avis est par le présent donné aux créanciers de cette affaire et à toutes autres personnes intéressées d'avoir à déposer leurs créances et à toutes autres personnes intéressées d'avoir à déposer leurs créances...

Succession de Leopold C. Telfer.

COUR CIVILE DE DISTRICT POUR LA PAROISSE D'ORLÉANS - No 86131 - Division D. - Avis est par le présent donné aux créanciers de cette affaire et à toutes autres personnes intéressées d'avoir à déposer leurs créances et à toutes autres personnes intéressées d'avoir à déposer leurs créances...

VENTES A L'ENON - VENTES A L'ENCAN

E. S. Cobb. INSTALLATION DE LAITERIE DE PREMIERE CLASSE. JEUDI, 18 FEVRIER 1909, A 11 HEURES A. M., Avenue de Paris et rue Maubel.

TRINTE-SEPTIEME ETAT ANNUEL DE LA

Table with 2 columns: PRINCES REÇUES, ACTIF. Includes items like Fonds de réserve, Fonds de secours, etc.

KING EDWARD HOTEL

(HOTEL DU ROI EDUARD) - NEW YORK - 145 à 155 W. 47th St. A toucher de Broadway. Le véritable Cour de New York. 350 Chambres, 250 Bains Privés, Absolument à l'épreuve du feu.

AU PUBLIC

Les acheteurs de la ville et de la campagne ayant besoin d'un des articles dont se compose notre stock, feront bien de venir examiner notre assortiment avant de s'adresser ailleurs. Celui-ci comprend des GLACES FRANÇAISES et ALLEMANDES, avec cadres dorés ou cadres en noyer ou ébène, de toutes grandeurs et de tous les genres; de GRAVURES, cadres pour tableaux et portraits; de STORES, corniches, embrasses, albums, étagères, ornements de fantaisie, statues en bisque et bronze, vases, bibelots, accessoires, etc.

Oscar Uter, Gérant. L. UTER HEIRS. Nos 223 et 225 RUE ROYALE.

PAUL M. SCHNEIDAU, Agent REPRESENTANT LA MONSIEUR RIVER CONSOLIDATED COAL AND COKE CO. BUREAU, 315 RUE CARONDELET

William Frantz & Cie., JOAILLIERS ET OPTICIENS. Marchandises en Argent Véritable et en Or Massif. Inspecteurs Autorisés des Montres de Chemins de Fer.

F. A. BRUNET, IMPORTATEUR DIRECT. HORLOGER, BIJOUTIER, JOAILLIER. 313 - RUE ROYALE

DIAMANTS, MONTRES, Bijoux en Argent et Or Massif. A. M. HILL, 685 rue du Canal.

SUN INSURANCE COMPANY DE LA NOUVELLE-ORLEANS, LNE. INCORPORÉE EN 1855. CHAS. D. FOUCHER, Gérant.

La Compagnie d'Assurances Liverpool & London & Globe A cherché pendant ses cinquante années de service aux Etats-Unis à réaliser la définition du mot ASSURER, à savoir "Rendre certains ces risques".

CHEMINS DE FER.

Voies d'arrivées et de départs. NEW ORLEANS GREAT NORTHERN R. R. Station Terminale, rue Canal. Annon passer transporté entre la Nouvelle-Orléans et Slidell et les points intermédiaires.

LOUISVILLE & NASHVILLE. N. Y. and N. O. Limited 9:45 am Cincinnati & Florida Express 7:25 am Cincinnati, Chicago and N. Y. Express 8:35 pm

QUEEN & CRESCENT ROUTE. No 1 limited 10:55 am 3 Pan American special 8:55 pm 5 local 4:30 pm

ILLINOIS CENTRAL. The Limited, Chicago, St Louis, Louisville et Cincinnati 8:15 p.m. Fast Mail, Chicago, St Louis, Louisville et Cincinnati 10:55 a.m.

THE YAZOO AND MISSISSIPPI VALLEY. Vicksburg express 5:30 pm Memphis Express 8:10 a.m. Baton Rouge et Woodville Accommodation 9:40 a.m.

NEW ORLEANS, FORT JACKSON AND GRAND ISLE R. R. Vicksburg express 5:30 pm Memphis Express 8:10 a.m. Baton Rouge et Woodville Accommodation 9:40 a.m.

ALGER. Alger dimanche seulement. Tous les jours excepté dimanche et samedi. 7:35 p.m.

ALGER. Alger dimanche seulement. Tous les jours excepté dimanche et samedi. 4:30 p.m.

LOUISIANA SOUTHERN RAILWAY. Tous les jours excepté dimanche. De Belair et Shell Beach 9:10 a.m. Dimanche seulement. De Belair et Shell Beach 7:00 a.m.

ALGER. Alger dimanche seulement. Tous les jours excepté dimanche et samedi. 8:45 a.m.