

後光明院二箇 聖意
於泉涌寺御法會

當日

著座公卿

山科前大納言 按察前中納言

出官宰相

敬奉殿上人

胤房朝臣 奉顯

源常典

奉行

長順

嘉吉二年九月廿五日

朝臣

奉行

藤息助胤

基佐

日守衛朝臣

敬奉殿上人

山科前大納言

西大寺大納言大納言朝臣

著座公卿

當日

於般舟三昧院御法會

後光明院二箇 聖意

速夜

早懺法

白地 入御不敲

例時

合殺 入御 出御

右為簾中之間下

及御禮節儀事

當

聲明懺法

殘案了 入御 出御

了有 御禮節儀事

自此餘陽朔

乃御以爲有少事

由此節不以上事

御中區

本行

御中區

其莫未破

御中區

本行

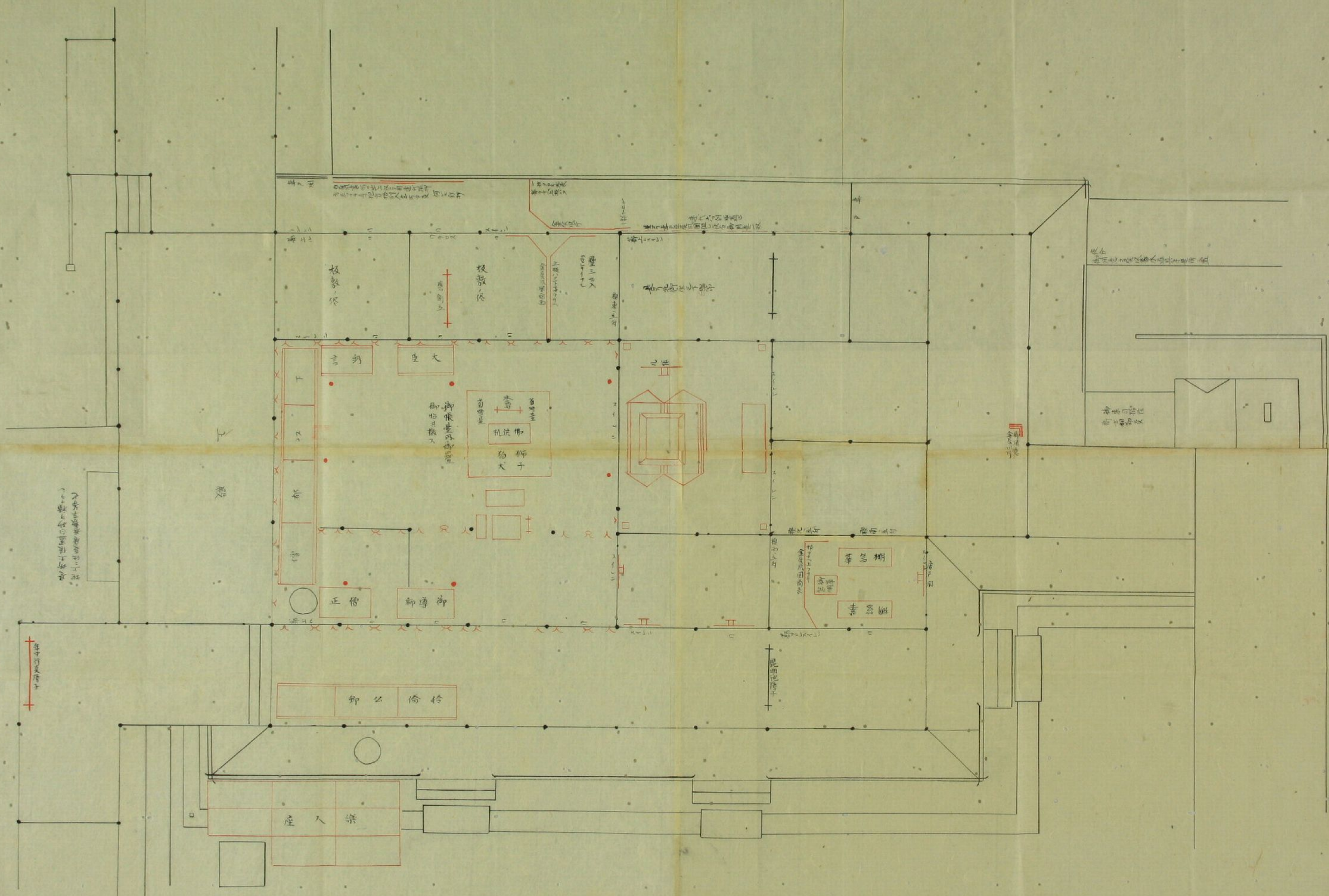
御中區

其莫未破

御中區

本行





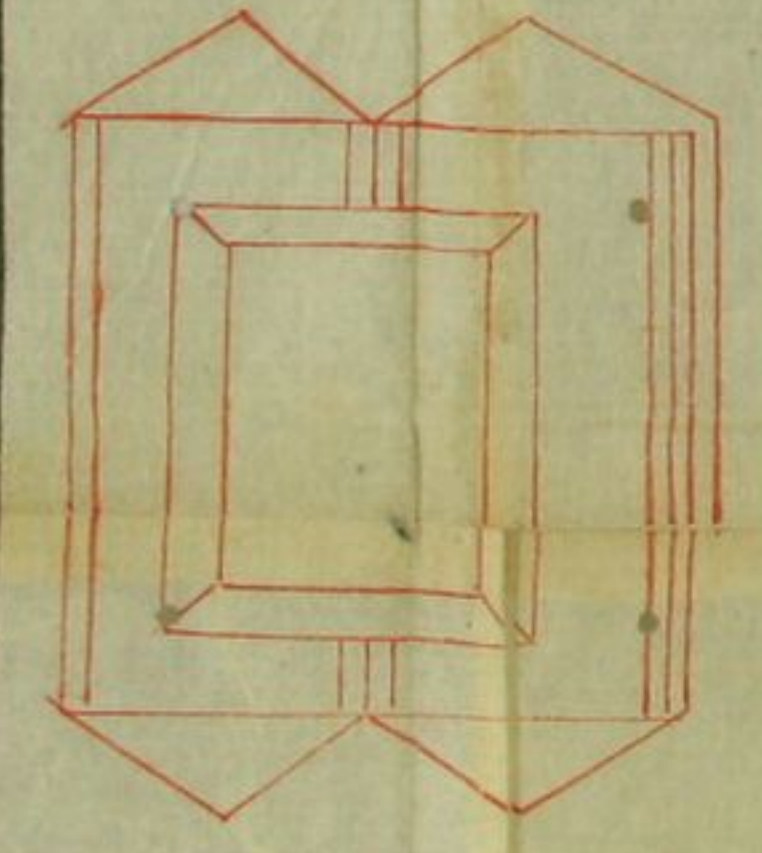
100 1 2 3 4 5 6 7 8 9 110 1 2 3 4 5 6 7 8 9 120 1 2 3 4 5 6 7 8 9 130 1 2 3 4 5 6 7 8 9 140 1 2 3 4 5 6 7 8 9 150 1 2 3 4

茶室
書院

疊三拵入
三(十一丁)

額東三斗

スイレニ



儿ト座

長三北御座三下知字

御上ニ

是ヨリ毒長尾川面但三夜分御用是双

寺代六割取道

戸毒

御用意
全宗川行

夜分
御用意三夜分器具等雙所道

御来司御座
衛士相勤及



御来司御座
衛士相部及

御用意
全宗以序

茶室棚

御座

書室棚

昆明池唐子

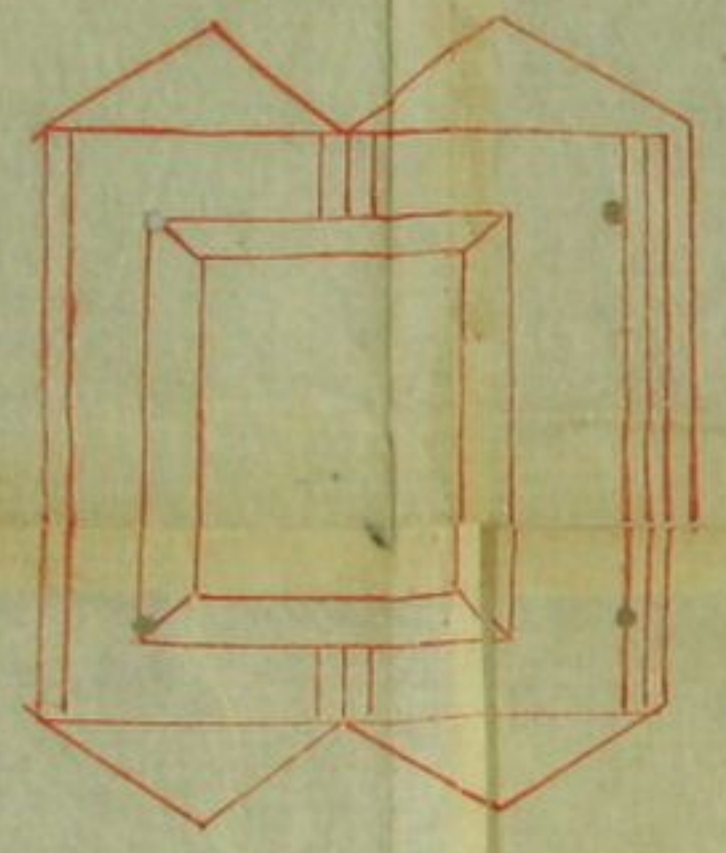
根の上ノ下
全宗凡因南表

榎北五分

榎南五分

榎西五分

唐戸別



スイレン

スイレン

スイレン

スーリ

スーリ

スーリ

スーリ

人 兄 人

人 兄 人

九

上殿

下

以

都

僧

御帳曼以御置
御帖共撤入

本尊
菊燈臺
弟燈臺

札供佛

獅子
狛犬

正管

御導師

伶倫公卿

樂人座

此三正殿
是所土
後置
外
十
格

年中行支摩子

昆明池摩子

神西三拜

金屋川
匠南表

スイレン

スイレン

スイレン

スイレン

スイレン

スイレン

スイレン

スイレン

スイレン

スイレン

スイレン

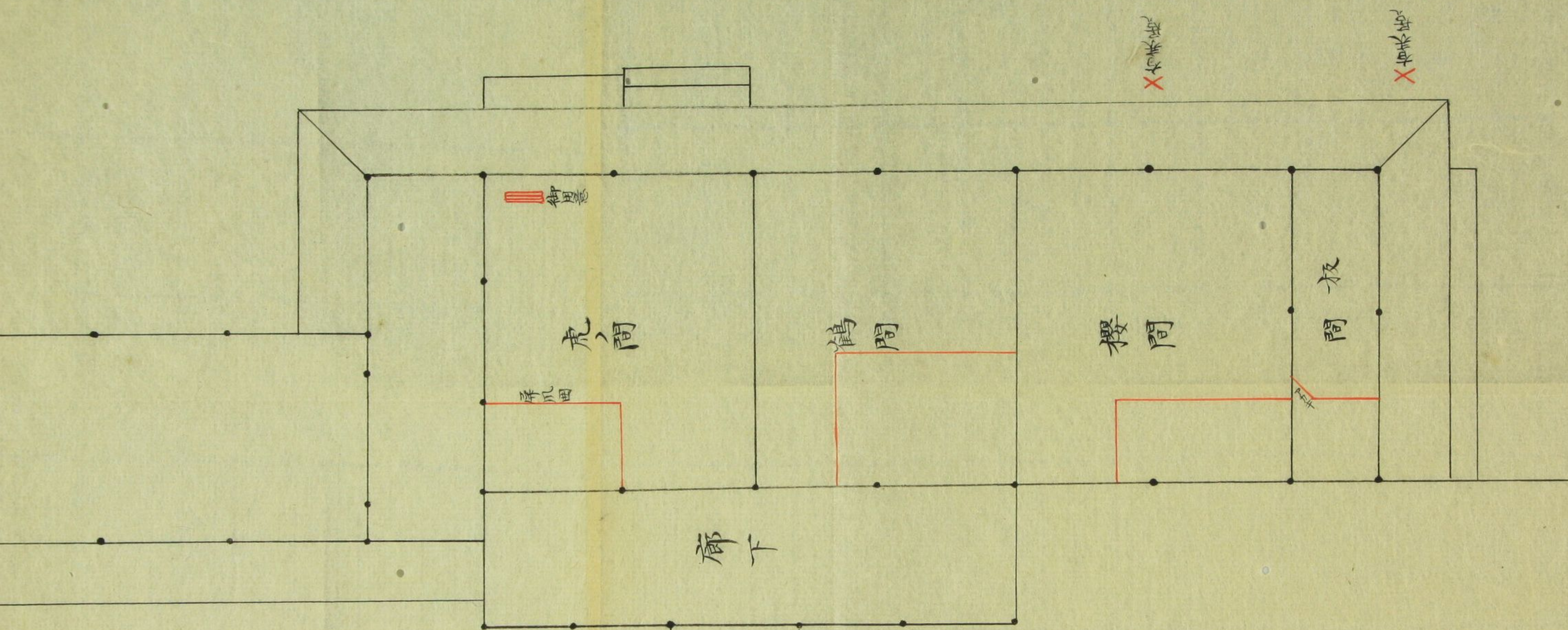
スイレン

スイレン

スイレン

スイレン

スイレン



廊下

虎間

鶴間

櫻間

板間

御恩

屏風

障子

障子 X

障子 X

廊下



屏風表形不用

子(下) 子(上) 子(下) 子(上) 子(下) 子(上) 子(下) 子(上)

白燈臺

西(西) 西(東)

言納 臣大

下 以 都 僧

心僧

白燈臺
尊佛
心佛
白燈臺

圖(八)

手行書子

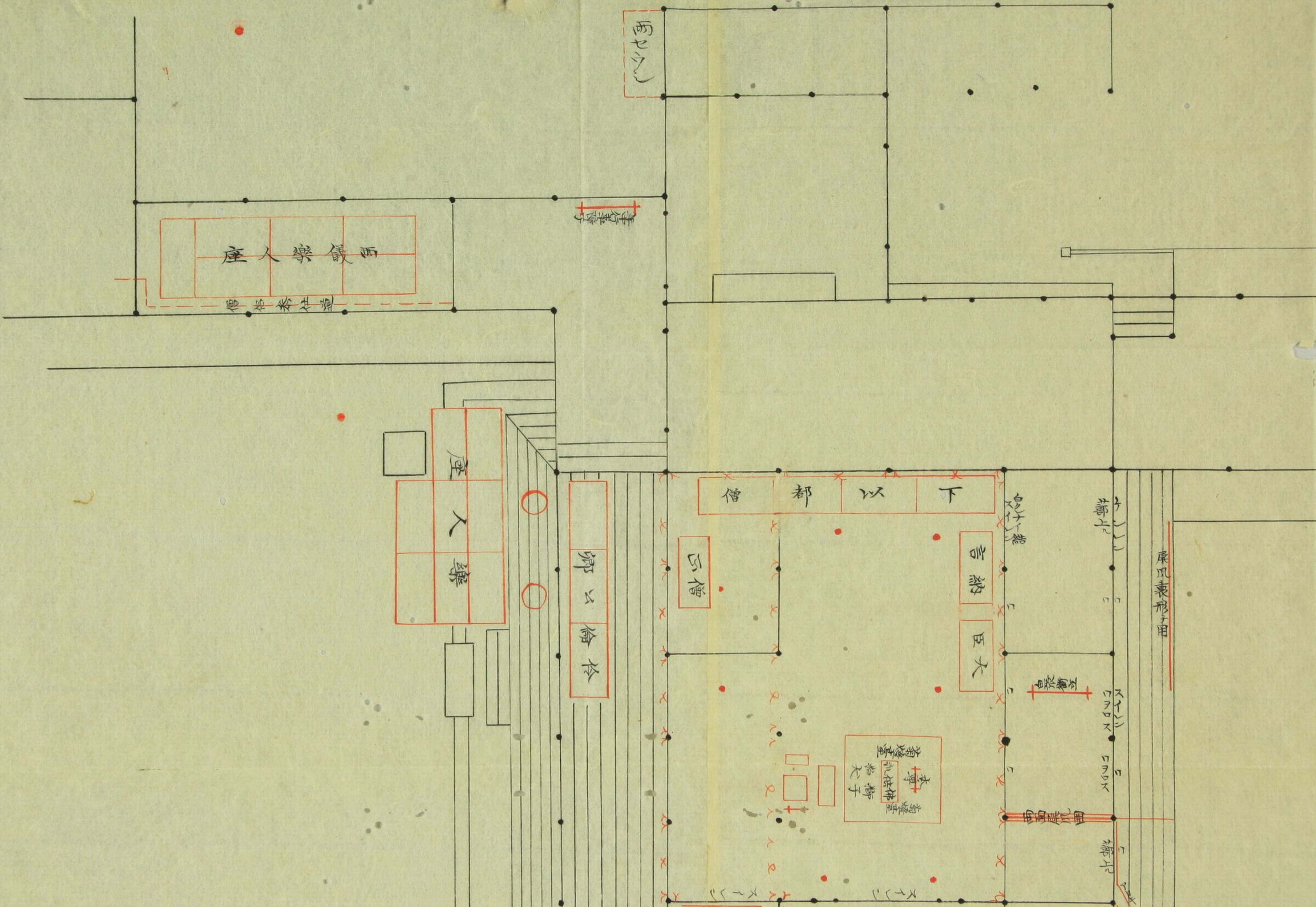
其度繪自花内也

西儀樂人座

道仕系徒僧

伶倫公卿

樂人座

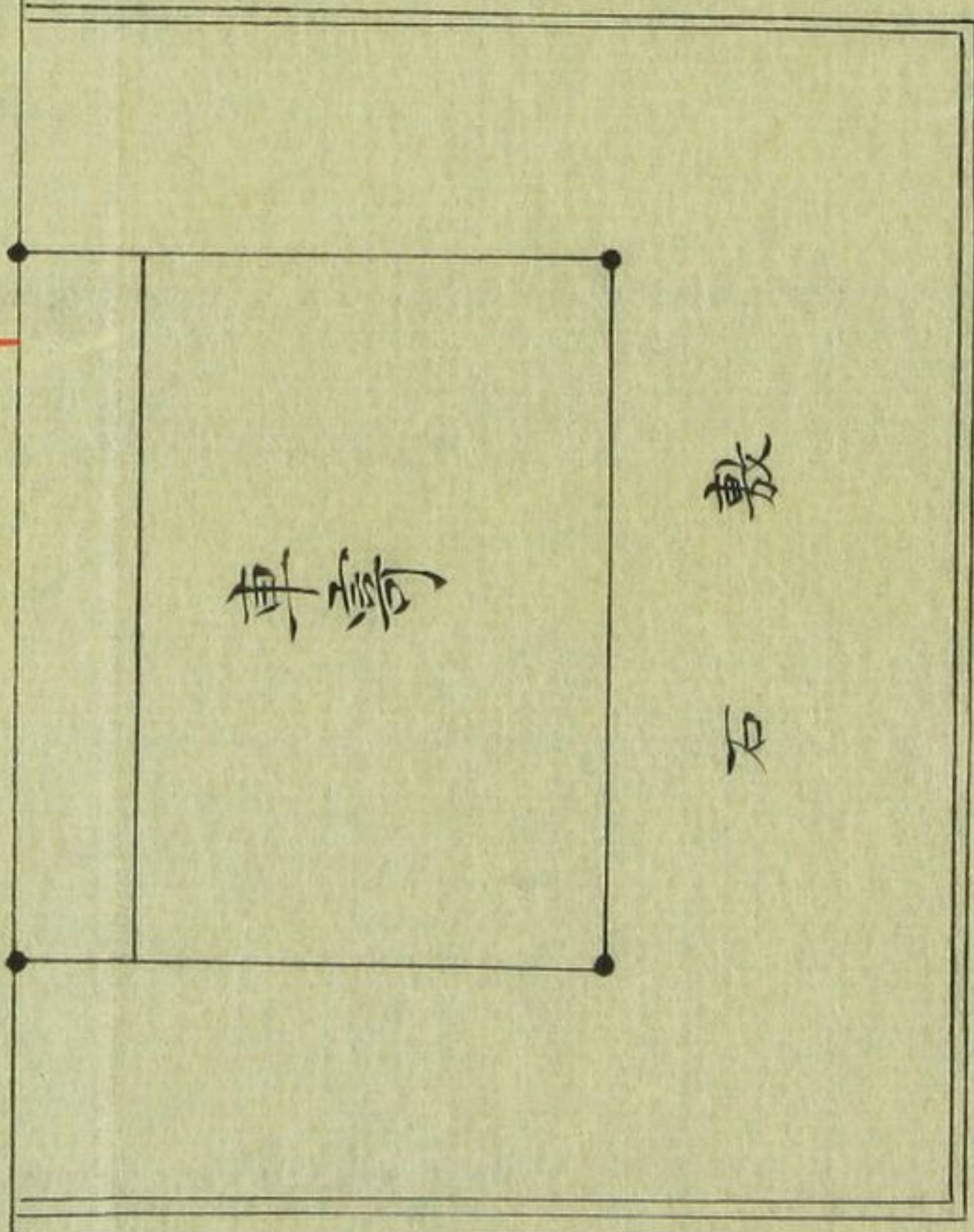


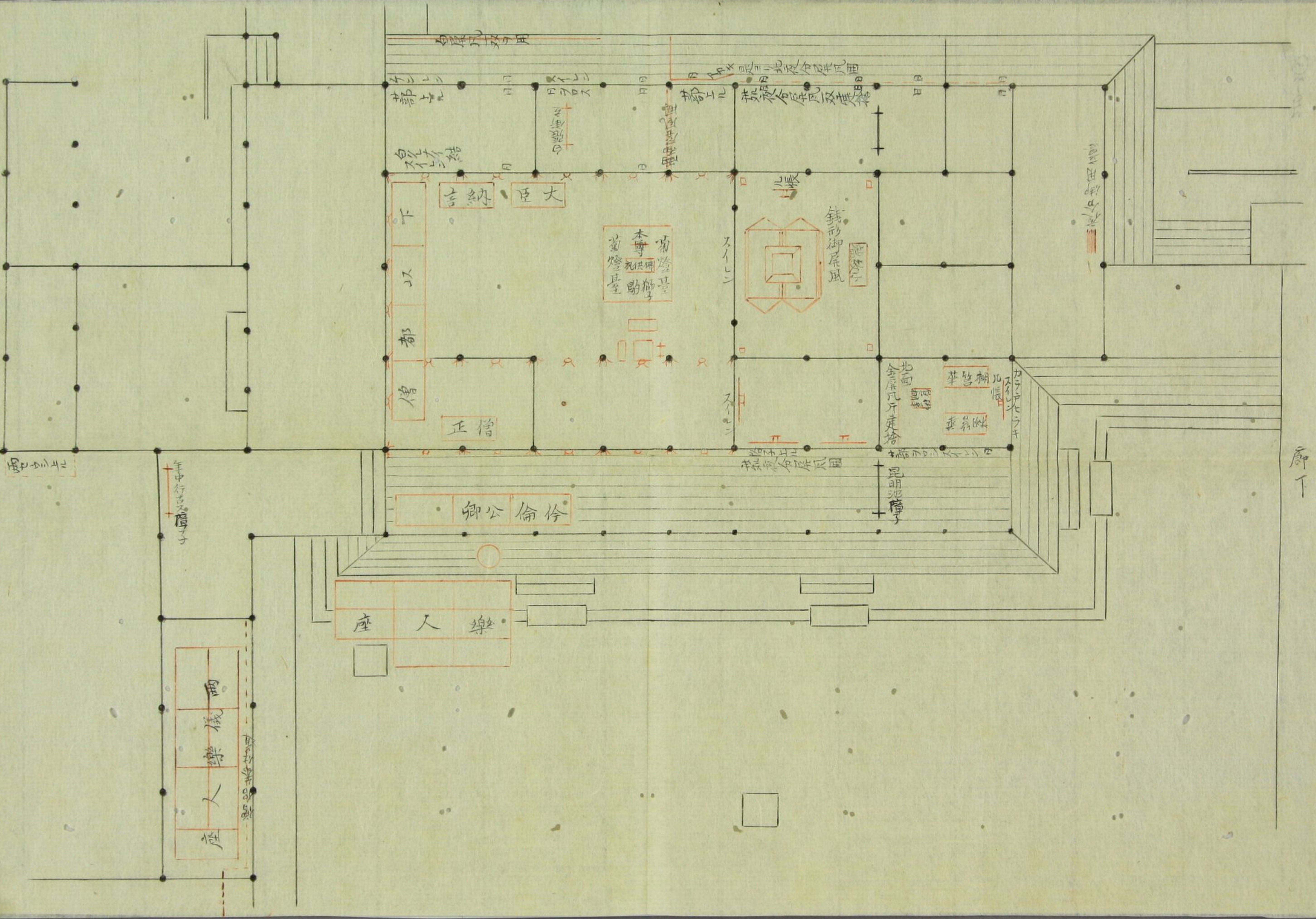
廊下

全展汎田

舟亭

敷石





王比王已

可
公總朝臣
新三位中將

等

豐國三位
四_{後口}中納言

散華殿人

公前朝臣
隆賢朝臣

隆意朝臣
具視

夏長
經度

仲美
有行
皇孫
胤孫

1110-1

前朝朝平門院七回
嘉永六年十月廿二日
市藏法

實業大納言

由

大實業大納言

實業大納言

實業大納言

生

倫

新中納言

大實業大納言

共行公卿

御藏法請

源大綱言野宮中言

持明院前相

敬奉殿大

有仲朝臣奉願

藤原

源大綱言

持明院前相

敬奉殿大

有仲朝臣奉願

藤原

源大綱言

持明院前相

敬奉殿大

有仲朝臣

奉行

經之

源大綱言
持明院前相
敬奉殿大
有仲朝臣

嘉永三年十月廿六日

1110-0111

210-5



太府

初吉長 蔚色衣 白衣 紅單 下裙
中吉長 黃青表衣 紅打衣 紅單 下裙
白蔚青表衣 紅衣 紅單 下裙
結日 黃青表衣 青表衣 黃單 下裙

巡大御

初吉長 蔚色衣 紅單 下裙
中吉長 黃單 下裙
白蔚青表衣 紅單 下裙
結日 黃青表衣 紅單 下裙

出御中御

初吉長 蔚色衣 黃單 下裙
中吉長 蔚色衣 黃單 下裙
白蔚青表衣 黃單 下裙
結日 蔚色衣 黃單 下裙

宣受

初吉長 蔚色衣 黃單 下裙
中吉長 蔚色衣 黃單 下裙
白蔚青表衣 黃單 下裙
結日 蔚色衣 黃單 下裙

宣受

初吉長 蔚色衣 黃單 下裙
中吉長 蔚色衣 黃單 下裙
白蔚青表衣 黃單 下裙
結日 蔚色衣 黃單 下裙

基

初吉長 蔚色衣 紅單 下裙
中吉長 蔚色衣 紅單 下裙
白蔚青表衣 紅單 下裙
結日 蔚色衣 紅單 下裙

公

初吉長 蔚色衣 紅單 下裙
中吉長 蔚色衣 紅單 下裙
白蔚青表衣 紅單 下裙
結日 蔚色衣 紅單 下裙

三

初吉長 蔚色衣 紅單 下裙
中吉長 蔚色衣 紅單 下裙
白蔚青表衣 紅單 下裙
結日 蔚色衣 紅單 下裙

浮

初吉長 蔚色衣 紅單 下裙
中吉長 蔚色衣 紅單 下裙
白蔚青表衣 紅單 下裙
結日 蔚色衣 紅單 下裙

官

初吉長 蔚色衣 紅單 下裙
中吉長 蔚色衣 紅單 下裙
白蔚青表衣 紅單 下裙
結日 蔚色衣 紅單 下裙

新

初吉長 蔚色衣 紅單 下裙
中吉長 蔚色衣 紅單 下裙
白蔚青表衣 紅單 下裙
結日 蔚色衣 紅單 下裙

公

初吉長 蔚色衣 紅單 下裙
中吉長 蔚色衣 紅單 下裙
白蔚青表衣 紅單 下裙
結日 蔚色衣 紅單 下裙





嘉永六年十月十四日

前新羽平門院七面 御忌

御藏法講 公卿殿上人衣色目

御速衣

右府云

苗青衣白衣 下位

德大寺大納言

兼苗青裏衣 上

新中納言

兼苗青裏衣 上

散華殿上人

薄色衣 上

公前朝臣

薄色衣 上

隆賢朝臣

兼苗青裏衣 上

隆意朝臣

兼苗青裏衣 上

具視

兼苗青裏衣 上

夏長

兼苗青裏衣 上

経度

兼苗青裏衣 上

當日

右府云

兼苗青裏衣 上

德大寺大納言

兼苗青裏衣 上

萬葉路中納言

兼苗青裏衣 上

四辻中納言

兼苗青裏衣 上

新中納言

兼苗青裏衣 上

太宰大貳

兼苗青裏衣 上

豐園三位

兼苗青裏衣 上

新三位中将

兼苗青裏衣 上

散華殿上人

兼苗青裏衣 上

實麗朝臣

兼苗青裏衣 上

公前朝臣

兼苗青裏衣 上

隆賢朝臣

兼苗青裏衣 上

隆意朝臣

兼苗青裏衣 上

具視

兼苗青裏衣 上

夏長

兼苗青裏衣 上

経度

兼苗青裏衣 上

三條中納言

兼苗青裏衣 上



内大札

白衣黄四半 直衣

日拜大御言

黄衣 白半
黑袍

三條中御言

黄衣 黄半
黑袍

侍前大御言

黄衣 白半
直衣

菊中御言

下黄衣
上红半衣 二个 红半 直衣

橋平室相中將

袴菊衣 白半
直衣

流野中將

袴袴 红半
直衣

永粘

袴袴衣 红半
直衣

園池古言

袴木衣 红半
直衣

姊中侍從

袴袴衣 红半
直衣

日野若衛心儀

常例 直衣

鷲尾大支

前中衣 红半
直衣

油路大支

前木 红半
直衣

甲大支

袴袴衣 红半
直衣

以上为久素帯

油路大支

袴袴衣 直衣

鷲尾大支

袴袴衣 直衣

日野若衛心儀

袴袴衣 直衣

流野中將

袴袴衣 直衣

橋平室相中將

袴袴衣 直衣

園池古言

袴袴衣 直衣

姊中侍從

袴袴衣 直衣

甲大支

袴袴衣 直衣

油路大支

袴袴衣 直衣

以上

源大納言 源中納言

左宰相將

散華殿人

哲長朝臣資生

藤原助胤

兼左卿

當日

大江俊堅

行海朝臣實知

散華殿人

右宰相將

高倉前大納言

兼左卿

兼左卿

於般舟三昧院御

前新桐平院御

奉行 長順

210-9
三〇一七

嘉永三年八月二十日

琵琶

菊亭中納言

箏

權中納言

公賀朝臣

散華殿上人

定國朝臣

公允朝臣

公壽朝臣

隆訶

長季

信愛

宮内卿

笛

公述朝臣

篳篥

左大辨宰相

笙

伶倫

冷泉中納言

左大臣 正親町大納言

共行公卿

御儀法講

安久二年二月六日

仁孝天皇十七日

攝法濟

聖皇自二十一日

佛皇太后御所
奉行御方長

210-10
1110-10