

昭徳院實記

七

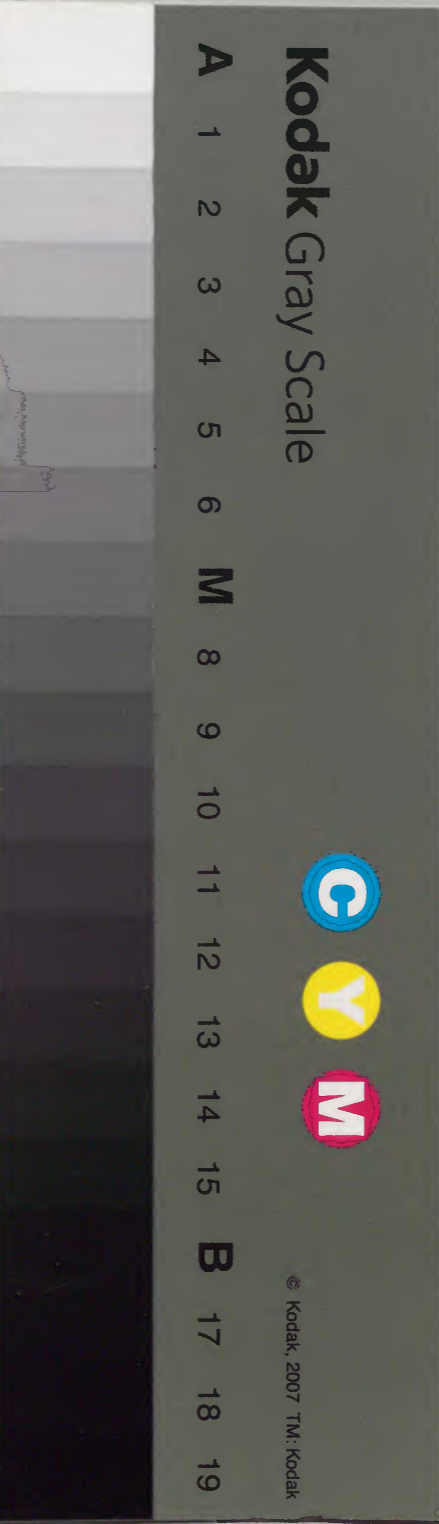
和書門	
三六〇	五
二〇	二
一	二
四八	冊架函
冊	架

内閣文庫	
三六〇	五
四八	冊架
冊	架

萬延元年庚申
從四月
至六月

史六一

内閣文庫	
番號	和 36065
冊數	47 (7)
函號	149 45



糊などで貼り付けられている部分がめくれない箇所あり



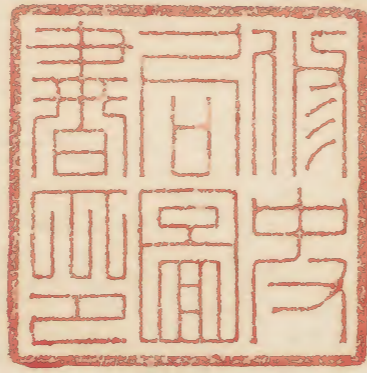
昭徳院實記

萬延元申四月六月迄

Faint handwritten notes in cursive script, including characters like '右', '今', '乙', '未', '月', '水', '口', '北', '京', '所', '白', '書', '院'.

御書

萬安寺中門外六日立



四月

朔

日

月次朝會就封山暇參觀 裝封謝札相續謝儀
外國依渡由寺坊 津奈川出用山目付 川之渡利吟味後
山目見 初見 山役替 席替之者合

津座間

山暇

加賀中納言

安友對馬守

右 山目見

卷物入
合馬代

○ 今已上刻 津表

出津月次之山札抄淋

津白書院



銀二枚
巻物十

式新目録

式新目録

振美之儀 作出

馬下

令之枚

巻物六

日四日

系府

松平筑前守

将系府之礼
中上之礼

加賀中納言

中服

松平陸奥守

酒井左衛門尉

家督之礼

本多伯耆守

相續之礼

三浦麟之助

家督之礼

久留島珠江

中勝之

中服
外王守之礼
神皇川守之礼

松平石見守

佐波守之

岡松伊豫守

中服
中上之礼
中下之礼

溝口八十六所

岡本筋川
中普法守之礼
中普法守之礼
中普法守之礼

令之枚
巻物六

式新目録

式新目録

式新目録

式新目録

式新目録

没柴八之所

智御目見
伊豫吉備孫組

岡松禰右所

岡松禰右所

山目付

倉后權之助

右山礼早白入所

四月朔

外國車約

右於 清前江

仰付之

奉命
令在

奉命
令在

朔日

山目付

山目付

松平筑前守

清礼席之後向後立前向清白書院月次

清至書院漏浩本多矣浩与次山礼若夜中夜

後之申之山 若菜清礼也登城後之長夜

右之通打達山目付

二

日

中暇以下同安者之 矣上月屋風二双然上然同事扶金

松平之河也

當年中暇年之月九 尚分之内中暇以下同安也

本多之勢也

中少月之暇以下同安也

所相石見也

暇

同日

屏風之叙

大是越前也

浙本九月書法有缺上仕及内願之趣達

浙聽尤之條也 思石缺上言 作付之

本合

本多修理

令百也

同日之月上納令仕及有達 浙能勢特事有上納令也

作付之

目次
卷之四
大正十一年
...

二
目

目次

中興小姓

...

...

右先達百書封...

吹上元馬場...

...

此度冥途助川之普法也 作付は月順分
知所之内は普法有之而為出礼老中支配之面
老中の上お越は若年寄支配之分大和寺紀伊寺
若年寄中の上お越は病氣幼少之面是代是也
八飛札之先越は

二日

三 日 茶合肝蒸病免 赤絶命 作付者矣 川之普法也
式 願分知行有之者出礼令

茶合肝蒸
堀 全十郎
長瀬龍三郎

右病氣有茶合肝蒸 御免

池田元之助
山口勝次郎
小笠忠三郎
飯沼權左郎

赤絶命
赤絶命
赤絶命

新出書
大久保市野田組
大久保新右衛門

右於真江 作付之

四日 跡目 松平阿波守内海總督 山後替

山書院書
管我若狭守組

元元山道守
佐治若狭守

筒井武左衛門

廿八日

右跡目 作付之

松平阿波守

内海出級之清江 作付之 御殿出下出基場之殿
出預山羽田大森出級之清江 御先出下出

高尾居權之助

右証 作付之

五日 日光 所代辨及祭礼奉行出服 亦圖奉行叙任一人
松平下徳守若母院死去 上使

所産間

金六枚
時少二

日光寺所産
高尾家
高尾氏新右衛門

时服五羽織

御因朝
二十日御代

本多之膳正

御因朝十七日
出羽礼事

安部播磨守

森川出羽守

时服三羽織

右就中服御目見之下

外事
御因朝

角居權之助

右法衣之御付之

上使阿部兵庫

松平下總守

右若母死去御付之

六日

○後

寺社奉行法事御用掛老免入日門法事御後

御法事香資献上 拜礼之者 赦者令

御目付

天親院概十二回出忌出法事御

右其十日出香奠法就兼詣有之

水戸中納言殿

尾張中納言殿

紀伊中納言殿

紀伊中納言殿

田安殿出簾中
德任院后
尾法殿出簾中
貞任院后

右身廿日出香奠江我代拜有之

右同即付

松平濱崎寺 松平阿波寺 松平三河寺

松平お換寺 松平越前寺 松平無敵大捕

松平高天捕 松平淡路寺 松平大和寺

松平右邊寺三河寺 松平確堂三河寺 松平常若三河寺

右市香奠若上山事

松平右邊寺同付

身廿日於塔上孝教者有之
右身廿日於塔上孝教者有之
右身廿日於塔上孝教者有之

天曆新林大寺

天親院極十三回濟忘法事序

老中 水野出羽守 若年寄 比側元

比側元 遠心通江守 比側元 坪内伊豆守

右出番真亮上法事中左度禊礼有之

比側元 平岡丹波守 坪内伊豆守 隈川お換守

右法事中列候一皮禊礼有之

比側元 加茂伯耆守 池田甲斐守 堀伊豆守

福生老若守 酒井肥前守

倉地八 天祥院極用通 細倉伊豆守 佐藤又右衛門

同 新澤源之助

右法事中一皮禊礼有之

松平右京亮

當六月廿四日

信院極百回濟忘法事申用江 作付之

比側元 酒井美及守組 坪内查之助

令裁取

右老若身願之通也 御免且年寄に近お勤に付

江下之

比給五

御使武田大膳大夫

日光法門跡

右此度申度之由法事申渡比有明後八日
餐應江比色且迫之由登山直在江野對願首
作之

七日 井伊愛磨上香奠之上使

根立十枚

井伊屯磨

右為香奠任之

八日 際時出所上野出代釋 就法事味日登管
同日出之家菓子就上 増寺菓子是 概退後願
外國在仍釋从物

一 今朝上野

一 溫恭院極 淨靈前為淨法代 極中替大補是祥

淨法間

日光法門跡

右者先達也

溫恭院極

淨觀院極 淨法事 於法且進法登山有出登

極 淨對顏早白書院 出淨法事於法有僧正

一 今已中別出白書院 出淨法事於法有僧正

院家子外出家 淨圓見早泉法間坊主家司末

淨圓見 入淨法海於席之料理也

一 天親院極十三回淨法事在越中法事為淨法極嫌

此之家方有菓子一箱之使者也

上使河田常三郎

增上寺方丈

右山法事中有法也

松平但馬守

左原 本多左京

松平和泉守病氣有古後 淨免願在出達

一 一の字は左出右引智は候も勝は左出右引事

一 新小判を右判式右判式朱金とも右智有切債

と候前との趣おんは五走一被事

一 新小判を右判式右判式朱金とも右智有切債

保字金正字金歩増は 俵出刻金とも右新小

判式右判式立式歩判式朱金右吹替は

俵出は右新小判を右判式右歩判式朱金右吹替は

一 式朱金候も同和表は右智は津屋用は候は

一 正字小判を歩判式是迄は式分判式朱金右保字金

同和進右停止は 俵出是迄は右歩交通用は

一 くの

右之趣は神も代右和版は版も地は右不度は

張お福は

一 式朱金候も同和表は右智は津屋用は候は

一 式朱金候も同和表は右智は津屋用は候は

一 式朱金候も同和表は右智は津屋用は候は

十日

右法事湊増上寺代禱 因形 増上寺上使
持願物 諸組与力同心施佛智古令

一天親院振十二面湊忘右法事 右湊有今期増上寺

湊牌前湊廟刻古為 湊代久世大和吉系禱

根百板
時少十

上使 山老中
久世大和吉

増上寺方丈

右法事 右湊有為右施 正吉

十一日

右目付

諸組与力同心 右湊院智古 右湊有今期増上寺

作出山趣も有之 玉葉末増上波方も 右湊有今期増上寺

五斗方之 後心得遠致 一山も有之 由おつ

如何之 事古 向後致之 層々 世経致 一修り

右湊有今期増上寺

右湊有今期増上寺 尤向後致 層々 世経致 一修り

松平榮之助

本多源兵衛

松平陸三郎

右之面 明後十二日於此上大道物三長持

上覽旨以 任出以委細之候 小笠原種前之儀

下長連也

十四日

二有也

小笠原種前

十一日 大道物

小笠原種前

十 明後十二日於此上三方可子大進物三長持

上覽以討子之面 三方可子大進物三長持

得旨念下長連也

所名代お勤り之儀先立候事任分候事之儀言
お達此の旨言事及下候事三長連は下道

十一日

[Faint handwritten text, likely bleed-through from the reverse side of the page]

十四日

田園付上

賞

御名代お勤之此宅迄徒半程左越花之邊白
お達此頃言事不及主候旨主候迄徒半程

一 仕事

十五日

[Faint handwritten text, likely bleed-through from the reverse side of the page]

右記 清前記 作付之

目録改格

高田格
高田右筆
高田 禄助

出格お勤
右脇お勤
右彼科百依
勤万是通

高田右筆
甲川庄次郎

右記 作付之

十五日

大目付
中目付

上目付

此度改元記 作出の事 延く文字 重き事 外と事
可分文字 以法進の方 誤りも 不若 旨 上 辰 向
事 之 下 延 以 事

山目付
山目付
山目付

上使

小出玄蕃

小田切愛之助

奉命

中根惠三郎

大久保玄庫

巨野謙吉

大久保玄昭

松平榮之助

本多孫五郎

松平隆之助

右之門明十六日放取上大道相三在控

上覽旨江 仰出奉細之候上小笠原隆之助前可

該旨三在控

十日

十六日 就参勤 上使

上使殿坂中勢大痛

上杉澤正大弼

目 久世大和守

松平出羽守

目 内益紀伊守

佐竹右京大吏

目 遠山英徳守

丹羽左京大吏

目 殿坂中勢大痛

松平安藝守

右就兼有江参勤

一 元文令 目形身 同 二百六拾貳方

一 志字式判 目形身 同 三百四拾貳方

一 草字式判 目形身 同 三百拾貳方

一 土支判 目形身 同 貳百七拾貳方

右之通増歩中子尚歩下以旨故も不埒、並に江戸系

大坂子外法至引替用お勤りその旨内上差出

早引替中且引替人中子尚歩下は候と是迄百貳

令式分以法下以如増歩一分お増は身入

用もお守り候身以後都百貳身令を為り候

下以旨引替扱中私一被若付上候、並にその様有

候と候之旨意及下及沙汰以旨中料を以代及私候

ハ候旨地取方旨お心得合意中付候

相馬大藏亮

一 今辰上刻紅葉山

一 御宮に 御参詣候遊山

御参詣候遊山

十八日

城主格謝礼 際時烟會 參勤

遠友但馬守

右 御目見

御白書院

松平長門守

一 今已上刻出表 出御

御白書院

上松平正定

銀二十枚

銀二十枚

銀二十枚

目

銀二十枚

銀二十枚

銀二十枚

目

銀二十枚

仙石彌次守

毛利左京亮

稻葉伊豫守

相馬大膳亮

松平安藝守

丹羽左京大夫

佐竹右京大夫

松平出羽守

卷物五
根言代

籠燭百根
根言代

卷物貳
根言代

日

日

日

日

日

松平佐渡守

六郷佐渡守

板倉按察守

市橋左衛門守

森伊豆守

松平左衛門佐

一柳公純少輔

立花出雲守

十九日

和紙一管
根言代

右山礼平白
入河

系府

京極政老之助

松平公都

卷物五
根言代

加藤大將少輔

右系勤之山礼病氣身使者之山是上之

十九日

乾封衣服
上使

十六日

根五十枚
巻物十

目
目式十

目
目式松板

目
巻物十

上使久世大和守

松平大膳大夫

目
内友紀伴右

松平右模守

目
依坂中督大補

松平公新大補

目
山口勤兵衛

松平元弾守

右就山順正多々々

松平元弾守

目
目式十

目
目式十

十九日

比普請場繁々見廻増泊出申合

比留守居 比普請場長 比普請場

小普請場 比留守居 比目付

覺

比普請場繁々見廻増泊出申合

不操本も波比付申泊當敷も増小給

雜修一段比普請場別長之儀と比及限見申波比

比普請場見下申比普請場見下申比普請場見下申

泊當敷之儀一力申下申比普請場見下申

清和万之御出御定奉行

一 同日 清和万之上之分泊当未解之御勤也若左

追名名所書敷等江調下江中守山事

...

...

...

...

十日

...

二十日

上野 清代祥 日光代祥 祭祀奉行

歸府清和見 山普徳場火元令

一 今朝上野

大猷院極清靈前為清代内友紀伊書奉祥

清座間

日光
十七日清代
言家

宮原氏部大捕

清和朝
正家礼奉行

安部松津守

森川出羽守

右乾海府 津目見

中書

二十日

津本丸 津目見

津本丸 津目見

二十日

津本丸 津目見

覺

津本丸 津目見

津本丸 津目見

津本丸 津目見

津本丸 津目見

其方在 勘定 津目見

出目付
出使書

御本丸出普請進出建方出東有火元元外
出取締之出免 御本丸尚當出目付出使書中合
出徒目付出目付百連法藏人引持出後分夜中
出場出内警之出知出夜一上通見知進之
出之不出夜中出支死向之者大不孫力致
出之入別之散重之出心附出事

二十日

廿一日

臨時朝會 就封出服 襲封謝儀 初見
覺

御本丸

遠後但馬守

御普請出用牧野遠江守中合之勤旨出
御目付出目付出風柱之儀出目附出
出事

一今已上刻出表

出清

浪子代 日 日 金三代 日 日 日 日 日 日 日 日 日 日

谷大膳亮

上松駿河守

毛利頼政守

津輕式部少輔

一柳玄佐守

智 山名玄水助

溝口隼人助

朽木玄斗助

近衛縫殿助

尾州上在越中守
尾法中納言殿家光
公初玄補若子

竹腰近江守

中務少輔

家督正礼
中務少輔

土波大隅守

奇合

内宿野守

日

近衛利三守

智 清見

園部兵庫

右年分 入所

以外家督一同
出礼有

增上寺法代辨 参改国用懸辨領物

二十二日 朝鮮人來聘由懸 犬追物

一 今朝坊上寺

慎徳院採御靈祐為御代法代中督大補兼辨

所座間

本多越中守

純子三卷

右中務子掛骨杉以舟為所方存照之

寺社奉行

松平右京亮

松平伯耆守

出書所上席
大目付

久貝因幡守

出勅書所

松平式部少輔

出目付

弱井山城守

松平洋正

山越定漢波

勝田次郎

右清代始有朝鮮人來聘所用

因所

林大學政

右於桑 水海

二十二日

田越湖引年

作目付

山使由

小出玄蕃 小田切愛之助

考合

中根玄之助 大久保玄庫 巨野謙吉

大久保玄膳 松平栄之助 本多孫五郎

松平陸之助

右之面之明二十三日於此上大道相言在

上覽者正 作出委細之儀之山是原種江前可

後有云在連下

二十二日

楓山 河靈尾中修後浦惣 田村伊豫守宗家
藤前子二百依以式子依成 同人友料其儘

河庄間

張政中勢大補

紅葉山
台徳院旅
河靈尾向古修後浦

右於 河庄間 伊付之

二十二日

田村盤二所

二十五日

田村伊豫守

盤二所 藤前子 伊与古子 二百依是如式依言

此在云為如勤及有新處也 伊付之

田安殿表光

田村伊豫守

勤山内 藤前子 只今迄 出是言 或子依于修後浦

二十四日

四

日光代拜御府
大目付
目付

日光代拜御府 日門就治御寺 此使
比卷場大森町打場 千舟調練場令

比卷場大森町打場 越中 湯大塚調練場 新湊庄

千舟迄向大砲橋古波 山岳寺 前之日 打看極向

早之 千舟迄 尤是 追出 目付 中 少 比 分 是 追 迄

了 心 以 事

あ

御座間

日光二十日

御座

本多主人 監正

兜裏山書院

田舎右近

名代伊勢平介

右病氣有預之通後 淨免

二十六日

日向院出用席智增高 高家叙任

晴光院出用席智增高 増上寺 淨系諸令

淨庭間

日光山跡

右山陽寺 淨出登 城 淨對顔

高家叙任

大沃米女

米女正侍

從五位下 侍從 淨付之

晴光院 出用人

吉田之齋房

老衰近出精お勤口月三九中當居席

勤口内口百儀言正定言正第下之

東在廿九日増上寺
有章院極 淨靈茶
淨系諸令正侍
淨靈茶 淨系諸令正侍
淨系諸令正侍
淨系諸令正侍
淨系諸令正侍

二十七日

日向院出用席智增高 高家叙任

二十七日 增上寺 御代禱 大災巡視 病免

一 今朔辰上刻 增上寺

有章院 極

惇信院 極 正遷座年刻 御靈屋 供養且

惇信院 極 御廟 御名代久世 大和寺

若倉寺 楊足史

長谷川 為公所

名代 堀田 莊三所

右 病氣 御代 延火事 場見地 御免

二十八日 月並朔會 系勤 御暇 執政 病免 復御班

一 今已上刻 御代 出所 月次 御禮 御謝

御白書院

系勤

秋月 佐渡寺

元利 安房寺

比暇 松平 紀輝寺

松平 但馬寺

卷物 御代

卷物 御代

右 御禮 御代 入所

若深
本多左京

松平和泉守病氣有預之通水後

御免おとせ急帝鑑百席江御付

二十八日 御免おとせ急帝鑑百席江御付
御免おとせ急帝鑑百席江御付
御免おとせ急帝鑑百席江御付

二十九日

御免おとせ急帝鑑百席江御付

御免おとせ急帝鑑百席江御付

御免おとせ急帝鑑百席江御付

御免おとせ急帝鑑百席江御付

御免おとせ急帝鑑百席江御付

御免おとせ急帝鑑百席江御付

御免おとせ急帝鑑百席江御付

御免おとせ急帝鑑百席江御付

松平越中守

御

當年此服年主此坊在少月此服年召發

金吾籍主

山羅在行

大久保佐清

三宅隱岐守

甲府朝長

右田龍前守

山先年

本多左京

山徒取

大久保橙吉

日百籍主

日三籍主

御本丸正普清月正納金仕友正辰右親

茶特事正依之上納金正作付

五月

朔日 月次朔會如例 大進物

后 山目付

山後番

小出玄蕃

小田切愛之助

中根惠之助

茶合

大久保公庫

巨野孫吉

大久保主膳

松平榮之助

本多孫右衛門

松平陸三郎

右之面之明二日於吹上大進物正辰 上覽旨

御出委細之儀正山五原正前正該旨正辰

芳

一今已上刻出表出所月次出礼お湯

所庄間

官位正礼

大沃来女正

根三代

右早白入所

二日

玉川上水祥願物
端午申書整物

祓禊之書物献上祥願物

旧后紀伊守

新之通内后系代松若子江

作付

右於桑お湯

同姓

祓一前叙又

旧后子代松

紀伊守新之通若子江

作付

山若津守仍之衣
一橋殿座老

時子之武

戸田能登也

日

松平上野介

玉川上水赤坂板橋色より葵坂際石門迄

石垣樋下傍中へ廻りお勤り有下之

浪子板
時振式

半井山椒也

甚方家言秘蔵之書物之選り居上迄也

清用お立止拵上覧に有下之

一 揚子之爲出候儀是出之家始出連枝方書持大名石壁之
而、兼方有願者、使者使留、其時振式、我之也

二 日

藝術 上覧

一 今已上刻清白書院 出所控廣縁寺公布衣

以上出役人中、有方小普請、而、藝術は遊

上覧卒白 入所

松平伯耆守

同 武連書

出

取通嫡子江 作付之

四日 跡目 増上寺御霊屋回中修儀禱物

言家

日向吉盛子

戸田元四郎

奇合 河内吉盛子

松平口席

比孫施方 左吉盛子惣次

井上根右席

始五人

比孫施方

塚越大藏少輔

比孫施方

松平駿河守

中桑市小性

吉島松

比孫施方

右跡目比 作付之

合七枚 時少之三

欠

比目付

松平以常左衛門

合七枚 時少之三

増上寺 御霊屋回中修儀禱物 比孫施方

五日 蒲葺如親

一 今已上刻比表之 出御如例年出礼出御

六日 藝術 上覽 上野 御參詣令 犬追物

一 今已上刻也表 出河上白書院廣縁 於之出安

宵小善精七升西藝術 上覽有

七

日 陰者

參後山後病免山後出河上先正 大宛替古令
増上寺出法事山後中月有念和誥令 山後中令

稻垣長門若狭長門 牧野遠江周遠江指遠江寺

稻垣長門寺病氣不取猶山後出役所免之候也類是

未月也之候也山後中候若狭生之候也山後 作付之

八日

今八日明好東叡山

叡有院極清靈前 清參詣之候也道之内

筋遠出之内乃普法之知兩天續之路次思安也

此夜、紅葉山 清靈前山後在 清參詣也

山目付也

小出山後玄菟 小田切山後之助 中根山後惠之市

七日

大久保玄庫 巨野謙吉 大久保玄膳
松平栄之助 本多孫五郎 松平陸之府
右之向明九日於吹上大追物巨野 上覽旨込
作出口委細縁小笠原謹以辭下該旨下長法

七日

大目
中目付

覺

大宛籠古波山長法向東前之日お届は此程お
達は坊長等々中目付場并大森町お場越中坊
大塚調練場新設庭之并お届書居出不及旨
了長坊長等々

本因付

尚六月於增上寺

停住院極中法事中讀經之內中一先覺之
法相法尤和年右京亮之後

本因付

於增上寺法事

六月

八日 初日

九日 中日

十日 結日

八日 上野法代拜 楓山 御參詣

一今朝上野

波明院極

溫恭院極御靈前為御代書對馬寺拜

一今辰上刻紅葉山

嚴有院極御靈前御代書辰中刻遊

還御山

火事場是

奉命

久世右馬右

右社 作付之

十
十一
十二
十三
十四
十五
十六
十七
十八
十九
二十
二十一
二十二
二十三
二十四
二十五
二十六
二十七
二十八
二十九
三十

十二日。

増上寺 代拜 法事中令 大進物
外五根接目方令

由目付

一 尚六月於増上寺法事中為之通式日立合田奉

合目付勿漏指官手禱或十籠舎或十繩無以願

候十一日不用事

一 御法事中普請寫物祭礼法事等方其事

由目付

於増上寺淨法事

六月

八日

初日

九日

日

中日

十日

日

結願日

此目付

當六月於増上寺

惇位院極百回淨法事

六月十一日お誂は面々衣冠

下蒙
節叙

同日お誂は面々朱常帶叙事

此目付

當六月十二日増上寺に御香奠款事

例に在お誂は面々松平右京亮に法事

此目付

清法事中

本目付

清法事中毎日拜礼之事

安返對馬守

松平右兵衛

松平主殿

松平出雲守

本目付出徒

布衣下

右如例拜礼之事

本頁

大目付

尚六月於増上寺

菩提院極百回清法事中

六月十日お誂上

衣冠下装

同 十二日お誂上

本帯

右之通

行列居出之事

一 御譜代元

一 中大名

一 厚旨誥菊之旨縁類誥

一 奏者番

一 法大吏之役人亦右米米等右力等六月十二日
増上寺之住出之事

一 右之進也位山邊之住連等

大目付

一 供奉行列法大吏斗

一 國持四品以上並御譜代四品以上縁系御唐門之
外者 御目見之事

一 層之旨誥四品以上縁系 勅類門之外者

御目見之事

一 高家元吉人供奉行列之住出之事

大目付

仍列之事

一 万石以上并治为頭治及今之治大吏并其在出

大目付上

尚六月

博信院極百回御忘出法事下執行有出法事中

為何中極操加領中細玄滿治在江戶今之出

本多美濃守新目代大坂御極代今出千菓子出有

菓子之因在度下長石上出精進明之出者不

及執上上

一 右之舟在府万石以上之今不及執上出法事出出

出精進明之出者有不及執上上

右之通之在出觸上

本月十二日増上寺

惇信院振 冲靈下 冲参詣 還冲江後

天璋院振 溶姫君振 末姫君振 晴光院振

誠順院振 精姫君振 冲用人 上以中香奠出傳

有こい

本壽院振

天璋院振 冲用人 上以中香奠出傳 有こい

一。今相増上寺

惇信院柳河靈前為河原安友對馬吉系拜

十三日

老免禱願物 糸勤上使 法事基奉約
參政市佐河免

令茲板

完 乃 伴 織

右老衰有願之通市番 河免且年若此進書勤公身

張下之

△十二月 山田付也

小出玄蕃 山田切愛之助 中根惠三郎

大久保玄庫 巨勢謙吉 大久保玄膳

松平榮之助 本多孫次郎 松平陸三郎

右之向之明十二日於吹上大道物之也

上院旨也 任出以委御之候也 小笠原謹前之該旨

下在連也

外國銀後目方七匁二分一分一歩銀二歩通用之候
 於銀庄極平打渡以百三洋通用之致也銀後不
 持渡之店者之銀庄上出極印法一平旨去未
 十二月お福並は通用不并之趣也亦以百向後
 右銀淺量目源重極印有各不拘丁銀之振合不
 准一吋お場之取取是之致也不書高之お場お立

中乃發

一 諸上納物之候是又時お場之取取納右之通書
 心以五月十二日方通用之致也

×

右執參府正也

上使松平友三所

酒井雅樂頭

曰 美濃松平也

松平隠岐守

久世大和守

尚八月於上陸

温恭院極面御忘法事惠也

右於御前法作也

遠後但了也

老年及以有由仕所先

右於與由游

十四日

增上寺法代釋由苗入。中與由苗以作付人
抄記正石少為大五十八
表出若草不台 作付 延小善清日

一今朝增上寺

文昭院極御靈前為御代内後紀伴書系釋

小十合

一学熱原

本多勝之助

正勘定寺坊格

大藏少輔吉子

塚越棟以所

正留居書

左内熱原

石川榮吉

正書院書

德永伊豫守

初立防備探中祖

系原啓之助

中與由苗

松平出立書表

小十人取
六在處の取次

松平金之助

出立書表

江連玄之助

大出書

内田王辰次郎

筒井兼輔

又二所書子

小十性繼

平國石見守繼

久保清右衛門

出立書表

德永伊豫守繼

素原廣三郎

同
松平英作書繼

桂村子之助

学問出立書表

大出書
松平國常書繼
要人取次

評東合之助

因以有法 正出方出處 出苗入

少善信能
夏田王三子死

内藤末之丞

日
松浦彈正安房

松前八郎

講武不世語心得出精仕公身有本為一也苗入

日
初麻理田守亮

連見之郎

因以有法 正出方出處 出苗入

日
出使苗

氏七郎若子

天野秋之丞

日
出使苗

熱十郎若子

高尾八郎

少善信能
若尾才所亮
三郎高若原

百年志古郎

友出為上席

秋山番明經

以希右史吉子

平山岩為三席

以小性經

少室系明經

三右史吉子

山崎健三席

曰

平岡石見令經

平岡準三助

曰

津保心藏吉經

才吉所熱成

駒井綱三助

以書院書

為我着狭吉經

才乃熱成

極村根右席

曰

以人經

尾林祿右席

曰

以平兵伴吉經

以希八熱成

小幡左清門

曰

以人經

以五郎吉子

山本駒三席

講武所教授万并世話心以本出精仕山身法
百出古古書(山書入)

同
古居備前書經

新之助書

池田松之助

同
高本伊智書經

左左前書子

是田栄次郎

同
山川伊豆書經

津之助書

是者令之丞

新中書

松平大學經

徳政之助書子

森川彩左郎

同
日人經

取之郎書子

篠次郎

同
三好之楳書經

猪左馬助經

栗栖孝之助

同
日人經

津之助書子

古川房次郎

山納戸

平三郎喜子

長田金三郎

同邦有張古出大出為古為入

十人
梅葉法公前能

三郎喜子

津準之助

河津檢査係組

子後榮右郎

一橋附為取

半孫喜子

聖本富太郎

同邦有張古出小十人組出為入

小善法組

戸田民助支那

竹本喜八郎

著書^調所句讀教授方出精長月為出為入

櫻井氏

中操吉熱辰

駒井大學

山納戸氏

平三郎喜子

源尾政右衛門

田形有正 右出右中右入

出巻信組

初巻信組

右巻信組

若我邦之助

田形有正 右出右中右入

出巻信組

初巻信組

日下善三助

田形有正 右出右中右入

出巻信組

初巻信組

白戸謙五郎

田形有正 右出右中右入

出巻信組

初巻信組

田中哲輔

学問出精社 右出右中右入 仰付之

十五日

月次廻會 糸勤 乾村中暇 淡村謝儀 二條寺歸

糸上 外國書行 聖雲刻歸寺軍艦書行 津川春用邸出目付 山著徳酒令文

一 今已上刻出表に 出所月並之由礼有之

津白書院

糸勤

酒井輕柴氏

日 松平陸波子

日 本多入王膳正

日 永井傳十郎

日 末津福助

日 福寺杖
後或十把

日

日 卷物云

日 卦

日 令或杖
卷物杖

押三子掛
根三子代

子根三子掛
根三子代

根三子代

山勝
二條
大馬

松平伊豫守

永井伝次郎

与次郎

竹本宗書

要利
正軍

本村松平

津島
津島

津島

支組大津

田村

入津島
津島

金六万

津島
津島

竹本宗書

御本丸出善清舟上納令止 御付之

全字方

山先子

星沢正助

回切

十六日

申樂町人出法事拜礼令 就出法事 御系詣后
御靈^高系詣令

出目付止

猿樂 町人未

右之系出六月出法事之良方より拜礼出附止

分六月十四日拜礼有之若くは出唐門之内に拜礼

仕事治^治之良向^向之^之治^治

出目付止

尚六月十二日 還河江後同十三日十四日增寺

河靈子山系詣之面有之山房有之無之山心坊

十七日 楓山 河代 辨 落姫君換置人如惠

一今朝紅葉山

河宮山為河名代安友對馬寺系辨

十六日 河宮山為河名代安友對馬寺系辨
九九山為河名代
落姫君換置人
久為孫古史

數年格別出精古新山有百俵山如増寺之

十八日 水尾紀三卿巢鷹河使

巢鷹取振

河使

水尾紀三卿

水戸中納言殿

平岡石見守

尾張中納言殿

紀伊中納言殿

紀伊中納言殿

日

日

右之趣記之

[Faint bleed-through text from the reverse side of the page]

十九日

覺

御法事漸 拜礼豫糸香奠款上令

一 尚六月十二日御法事御海

一 御靈前之御糸詣之長豫糸供在之而之

一 還所以後拜礼了有之事

一 豫糸供在之面之由由指衣大紋布衣ハ中袋

一本五友之長袴又之由ハ中袴之長詣仕令之

此夜ハ中袴着之 還所以後糸詣了仕ハ中袋

分七回十二百十四日支日之内込合石中松考勝子
次第詣方々事

覺

一 左方石以上之面之由香奠就之使者深惟子
長袴之朝六時表之面江左越之方丈下長
之事

一 左方石以上之面使者深惟子半袴
之四時より九時迄之内裏の面江左越之方丈
下長お納之事

一 此の面之使者も深惟子半袴より九時より八時迄
之内裏の面江左越之方丈下長お納之事
右之面六月十二日下長お納之以上

清香奠就上之覺

一 白根拾枝

六指石以上

- 一 白根五枚
三指石以上
- 一 曰 三枚
指石以上
- 一 曰 武枚
五石以上
- 一 曰 武枚
五石以上
- 一 曰 武枚
三指石以上
- 一 曰 武枚
拾石以上
- 一 武石以上
遠忌法事之良薬上其分
- 白根五枚

以上

廿日 水野出羽守家士御目見

松平左衛門督

彈正次郎五郎

上杉藏丸

影之海士男藏丸若子江作付之

水野出羽守家

戸塚彦助

朽木通江守

在村榮左衛門

業術臣仕以趣達 御徳少序之長

御目見江 御付之

二十一日 楓山 御系詣

一 今辰上刻紅葉心

一 御宮系四ヶ下 御靈瓦且

一 孝恭院極 御靈赤下 御系詣

二十二日 增寺 以代禱 於上野法事 以用掛 因以勤當

一 今朔増上寺

一 惇伝院極 御靈赤下 為御系代 以在紀伊 寺參拜

寺社奉行

松平伯耆守

山部守

竹田豊前守

尚八月於東叡山

温恭院極 之面 御忌法事 以親 以有 御以 御付之

星田伊勢守

同日付勅書 作付之

二十三日 春秋駒場野中將令

中目付中使書
中徒取

春秋駒場野中將令
長騎馬懸子海見近麓山
誓古之誓合不拘向度越中將令
宛一組より拾人々お撰立候に
誓古之誓合代り合指揮波
其地之誓古之誓合代り合指揮波
も之波旨之誓古之誓合代り合指揮波

二十七日

細川越中守病氣中身上使 本所羅漢寺觀

本所

羅漢寺

本目付

後

右法堂舎于外地震之由潰亡自去乙辰年中再

建為助成武藏亦去乙卯化 淨免有之如於

此度山内武藏方古社在所増勅化淨免古社

在江連平之勅化狀持兼役僧共尚申六月より

本所五月申三年之間古神祇古社在所共

下波巡行信作之事古物之多廿六日下波
奈進旨出科之代友社所之陸之地路より下
中波に

上使古井大隅
細川越中

右病氣大切之付正之

二十八日

米倉丹後之病免後日班 日門上本月右新法料
参政病免後日班 外國奉行出羽織物班

米倉丹後

名代古井大隅

病氣有預之在出奏者為清免お之在

兼之間縁類法 作付之

所使由良播磨

根百枚 日光山跡

右尚月為止祈禱之

稻垣長門

稻垣若狭

病氣有預之在彼所免お之在兼之間縁類法作

付之

羽織

外五人合應接也右之月付下之

外五人合應接也
神宗川表立合

香居越前守

亦九日

方山 代祥 中月付神宗川表立合用物

細川右京大夫 蓮 香資 上使

一 今朔 坊上寺

有章院極御靈前為御代安反對馬守宗祥

一 今朔 上野

文恭院極御靈前為御代内后院守宗祥

令哉板

正目付

神保伯耆守

神宗川表立合 御用お勤以月付下之

上使 堀田豊前守

細川右京大夫

白根松板

右實父越中守卒去付為香奠下之

六月

朔日

日

月次朝會 襲封謝儀 系上佐渡守 水役替
執政清孝丸後徒出用 天璋院極出用魚 本城奏上教出所發詞
水服出所發者人

一 今已上刻 清表出 清月次 出礼出 出

清白書院

家督出礼

井伊 愛磨

水務手

系上

佐渡守

山岡八重

銀三代

全七板
御守一足

右出礼早与入御

御庄間

若年寄

出先子
松平左近衛

粟子裏の若年寄
内右右近衛

二九右近衛

出先子
江原桂助

新当隊
松平信清

御坊周幅

出舟子

江原桂助

少著信
松平左近衛

新当
松下大当

又左近衛

出先子
酒井左近衛

松平左門

新当

渡邊紀後

右於御前此作付之

御本丸
御用

天璋院
御用

久世大和

内右近衛

二右於御前此作付之

松平左衛門尉

御本丸
御用

永井肥前

当年御前
御用

二

日

北地孫安法
日門口御使

御使織田六日書補

日光門口跡

右御本丸中森向山善法出見之北地孫安法

山修法出執行之儀江 作付之

三

日

土旺入山起居何
山善法參事署中知勤不及令 御法事令
大目付
山目付

御本丸中善法掛之而之為山用多事在老中
各理出羽之若年寄中署中不及知勤

六月十二日

増上寺

惺位院極御書前山列音 御參詣旨

隨身
中長

小田切愛之助

今井主斗

^{通商}

名姓系女

古那孫左史

能辨令之助

山口勘玄清

太保雄之助

永井志之助

^{代り}

弟渡部春前

林治左史

右之通お勤也

田部之助

<sup>清車副
本小納戸</sup>

戸川台前

有壁根江前

徳永主税

石谷秋之丞

^{代り}吉本八右前

右之通お勤也

一 七用入身為何中概操此一家方使名是左史之獨老中

一 同部之付通浩之家居之間浩出奉者當登

博濟之程之獨老中

四日 跡目

奉命

北後宮 王子 齋

大久保 世所 為

中先子

十郎 左衛門 守 齋

稻 坂 晴 助

共十人

右跡目 云 亦 遠 法 下

六七日

増上寺 署 中 出 使 出 法 事 終 跡 目 見

上使 古 郡 孫 左 史

増上寺 方 丈

御 捨 重 組

御 座 間

赤 坂 對 馬 守

出 勅 宣 奉 行

松 平 出 雲 守

於 増上寺

惇 位 院 椽 百 忌 許 回 出 法 事 中 亦 誥 以 存

御目見

七日

東十二日於増上寺赦者有之乃前正和元年

六月十二日

増上寺

惇信院極於濟靈所被物有之付

勤

濟唐門

女土屋大孫亮

三本執子由組

勅額門

跡部熊吉郎

二天門

中島守左衛門

代り 市橋傳七郎 秋月令次郎 小倉和兵衛

清法事 湊江付百某十二日 惣出仕有之云

今度

惺伝院極出法事 出湊江上出能也 仰付増上寺矣

出家中 見物也 仰付出料理一宗之知當時罷

清在極出後有追出 清有九日 清移徙出湊江上

了有清沙法以爲一候 爲心増上寺と云連之云

覺

對馬吉増上寺

惺伝院極出法事 出用 清免代り 大和吉法

仰付也

覽

尚八月末敷山如之

温恭院極面清忌法事用大和寺御免代り

對馬寺法作付也

八日 方山代禱

一 今朝上野

温恭院極清靈所為清忌代り出羽寺禱

一 於増上寺

惇信院極面清忌法事用初日有今朝

清靈所為清忌代り久世大和寺禱

十日 増上寺代禪 香資禁刻限令 法事出仕令

一 今朝増上寺

天親院極沖靈宗為御代五時出羽与系拜

一 於増上寺

惇信院極百回御忌法事出儀願身為御代

久世大和与系拜

覺

大目付

名員中 御法事出儀願身為御代五時出羽与系拜

七時迄出仕按松口張

達山事

十一日 出善法禁上物

策

某十三日御香奠禁上物七時迄出仕按松

下法達山事

松平和泉与

山幕本綿
七子友

右御本丸出善法禁上物七時迄出仕按松

十日 坊上寺代禱 香資然別限令 出法事跡出仕令

一 今朝坊上寺

天親院極淨靈宗為御代在聖出羽与宗禱

一 於坊上寺

惇信院極百田御忌出法事出結願身為御代

久世大和与宗禱

覺

東九十二日御香奠然上度七時以迄出坊極三

達山事

十一日 出善法然上物

策

某十三日御香奠然上度七時以迄出坊極

下法達山事

松平和泉与

中幕本綿
七子友

右御本丸中善法然上度七時以迄

大西

十二日

増上寺代禱 増上寺中布施役 護武所奉行
場訓言席令

一 今朝増上寺

惇位院極淨靈前中淨廟所上為淨修代禱

出羽書系禱

根武所代

比後久世大和子

増上寺方丈

右淨法事、中淋、中舟為中布施、比武所

十二日

護武所奉行

右場所言、中子石席、之儀、中留、居、次、与、法

心得也

十三日

中法事淋出仕 因所執改禱法物

一 於増上寺

博信院極百回御忌出法事お淋有惣出仕

御座間

時辰七

久世大和守

右同跡以用お勤以有止下之

十五日 山王氷川古代祥

一今朝山王古為御代極田古佐守系祥

一今朝氷川古為御代遠山安藝守系祥

十六日 嘉祥佳賀 同着座 系礼 上覧 出度詞

一今已上刻出表古 出御如例年嘉祥正祝儀出淋

初吉

松平安藝守

嘉祥正祝儀之旨着座古 御座之

十六日

覚

久貝固暢書

伊沃英作書

弱井山城書

大弟之膳

淡野一学

昨日祭礼

上覧之良由取締筋以届貴抄

後平中ノ旨由沙法之事

十七日 楓山 出代拜

一 今朝紅葉山

御宮為御代久世大和宮系拜

二十日 楓山 御系詣 山軍艦操調示令

一 今夜上刻紅葉山

有德院極 御靈前日 御系詣

二十日

今夜山軍艦操練示令子廣、在成龍古今業前

实地研究、出来被以者去已年中、在船越、以尤向

仔百石、山、陪臣有志者、山家人、同和猪、以

才、稽古、山、許、在、成、以、身、歲、附、姓、名、系、測、量

算、測、造、和、蒸、氣、機、関、和、具、運、用、帆、前、調、練

本、務、在、此、之、学、科、短、冊、在、御、其、主、令、之、在、是

書、在、海、操、練、所、在、出、以、之、在、系、局、也、也

二十二日

増上寺代拜

一 今朝増上寺

惟徳院極濟靈方為清公代書夜對言系拜

二十三日

陳時朝會 參勤拾人

一 今已上刻出表之出所

一 今已上刻出表之出所

浙白書院

系勤

林原式部大捕

戸田乘女正

溝口主膳正

土井能登与

内蔵源河与

朽木近江与

繪二十把

繪二十把

蠟燭

繪掛拾把

卷物五

目

稻垣佐徳也

加茂越中也

酒井大守也

本多豊後也

井伊公孫補

堀石見也

右古礼年也 入所

一 今月十九日退帆被

二十四日

上野忠輝致仕齋封由法事淋祥服 執政任侍從
葡萄酒使節條約令

今取葡萄酒呀才使長若越條約在結之儀中

立山有英吉利等之振合之假條約為在結也

咸一昨十九日退帆被一以候為心切申達也

一 今朝上野

澄心院極沖靈也為御代久世大和也

米倉丹後也
名代松生但馬也

嫡子

曰 下總守

病氣之有預之無隱居也

仰有私情之未遠嫡子

一 下總守法中之

寺社奉行

松平右京亮

後代古井大隅守

松平伯耆守

時之五

曰之

博信院極中法事 甫中勤以有法中之

中勤定法

松平出雲守

曰

曰 弘文館法中之

濟庄間

安藤對馬守

法任侍從

右於 濟莊法 作付之

二十五日

際時朝會 就封出職 長崎歸出官付

出役督 火之元令

一 今已上刻出表也 出御

濟白書院

卷物五

古言下

卷物十

同六

同

同

根草板

卷物五

中暇

志田信清

阿部伊豫

阿部揣摩

松平周防

松平丹後

岡部筑前

喜山大膳亮

秋田市房

本多伯耆

西尾隠波

牧野豊前

板倉丹波

植村駿河

土井大隅

三浦麟之助

松平左衛門尉

同

同

同

同

同

同

同

同

初

日
日
日
日
日
日
日
日

増山河内也

三宅侍部也

米津痛助

前田丹波也

智
小笠原近江也

駿河守
松平定政也

菅沼新八郎

最上榮之助

山勝

長清表河内住
在河内

加筑金之郎

河内庄間

本多美濃也

牧野越中も

牧野侍部也

有馬左衛門也

加判之列

山奏者也

右於御前江作付之

水戸殿

尾張殿 家光

紀伊殿

本多義濃者加判之列江

作付候江

上使江

候意之如以意出用多分有言候意江候事上江

二十清

火之元之候有ハ方ハ方之候 候意之趣有ハ

去未年御本丸炎上江後御城因法役而向出心附

改方之方お達江趣有ハ知今曉西丸下出候事

方出書清小尾場より及出火江候早見見知心

附方等味在候事お伊江有方よりお達江趣有

くお書火之元出取締筋格別嚴重江届江候

向之江お達江候事

二十八日

參政退後願 出使省病免 參政再取物
松平秀磨上使

本多肥後守

本多越中守病氣不申務上自後 沖免申願上使
年若毛出守申候申勤後之若申後此後申出之

本津大膳

右病氣有願之在大阪出願代沖免

三 測縫後助

右尚秋大政方出願代上使若申用之上使

本多越中守

右年申出候申勤上使若申於其祥候之

上使松平上使河守

松平秀磨

右就病氣有申出之

二十九日

亞墨利加登 檄令
申奏者由 大目付 出願代

七月四日

亞墨利和ミストル登 城御目足合 作付事

二十日

寺社奉行 退役預 大當頭 病免

寺社奉行

松平伊豆守

水野左近将監

松平右京亮 病氣付出 及 御免預 未病氣付 登

未年 若也 是 旨 由 出 役 在 寺 候 一 如 勤 山

大出當頭

永井伝法守

名代 松平 因幡守

右 病氣 付出 及 御免

