

詞曹雜識

卅九

|     |    |    |   |
|-----|----|----|---|
| 和書門 |    |    |   |
| 二二八 | 〇二 | 一〇 | 七 |
| 號   | 函  | 架  | 冊 |

|      |    |    |   |
|------|----|----|---|
| 內閣文庫 |    |    |   |
| 三三   | 七八 | 二二 | 三 |
| 冊    | 號  | 架  | 冊 |

(九四九)

|      |           |     |  |
|------|-----------|-----|--|
| 內閣文庫 |           |     |  |
| 番號   | 和 22887   |     |  |
| 冊數   | 72 ( 49 ) |     |  |
| 函號   | 212       | 302 |  |

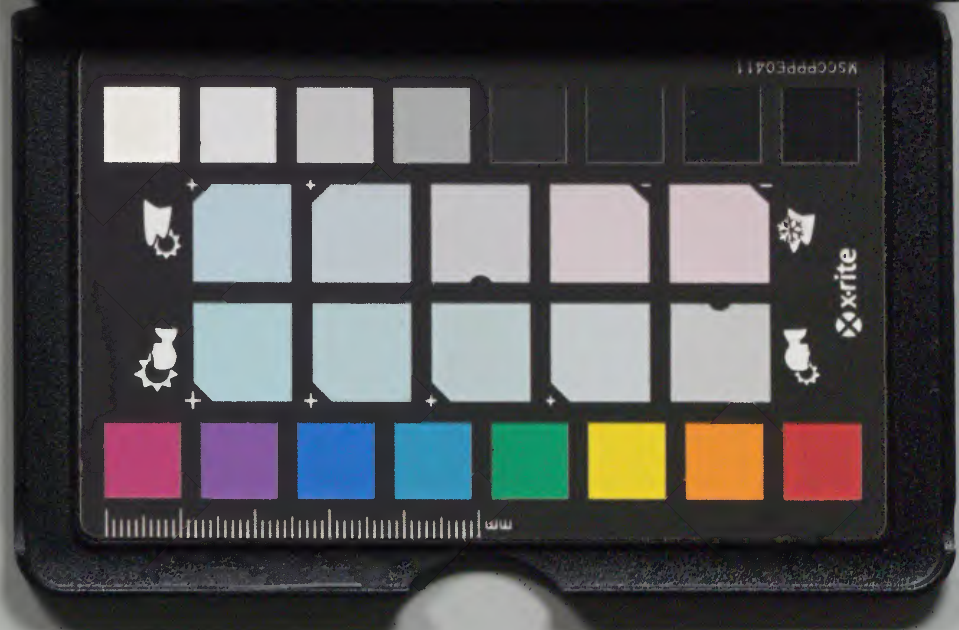


A 1 2 3 4 5 6 M 8 9 10 11 12 13 14 15 B 17 18 19

Kodak Gray Scale



© Kodak, 2007 TM Kodak





目錄

寶曆黃藤後住 拷問 上覽相撲

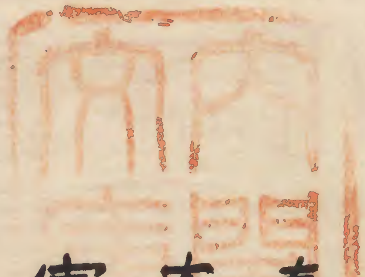
川越疑獄 長崎兩寺座順 和州高田坊

延寶増上寺變異 寺社領自分仕置

奉行居屋敷類焼 豊後萬壽寺

大澤圓通寺岩城專稱寺漆網代乘輿

寛政吉田追風相撲見公伺



祠曹雜識

卷四十九



同書卷四十九

黄藤山萬福寺後住之儀ニ付申上候書付  
伺之通入札可申付旨被仰聞承知仕候  
青山因幡守  
寺社奉行  
城州宇治  
黄藤山

祠曹雜識卷四十九

明治十五年購求

黄藤山萬福寺ハ隱元以來唐僧ヲ以テ相續セシ  
カ元文ニ和僧ヲ用ヒラレテヨリコノ事ヤニ又

寶曆三酉ノ十二月伯耆守殿へ進達ニ

黄藤山萬福寺後住之儀ニ付申上候書付

伺之通入札可申付旨被仰聞承知仕候

青山因幡守

寺社奉行

城州宇治

黄藤山





萬福寺

右先達而申上候通常六月六日百癡病死仕  
後住願書末期相認京都町奉行江差出候段  
申越候萬福寺隱居之節者後住願共京都江  
差出病死之節者御當地江役者罷下相願候  
先例ニ付右願書并後住列名書取ニ遣京都  
町奉行ヨリ差越候ニ付此度差上申候尤萬  
福寺役僧石馬呼下ニ相尋候處百癡書出候  
唐僧大鵬儀者万福寺先住ニ付伏見保壽庵  
ニ致隱居罷在候當時來朝之唐僧万福寺住

職ニ可相成人體無之候ニ付大鵬再住初筆  
ニ相認申候處大鵬儀先年住職相勤候節ヨ  
リ痔疾ニ而寺役難相勤隱居相願願之通  
御免被遊候得者此度大鵬儀再住被仰付  
候而モ御請仕問敷彼石馬申之候ニ付弥病  
氣ニ而住職相成間敷茲以書翰相尋候様ニ  
申付候處痔疾不相勝何少住職難相勤旨返  
翰差越候右之通ニ而大鵬住職難相成規ニ  
御座候

朱書



黃蘗山隱元已來再住之例無之由何レ之  
例二而百癡書出候哉卜相尋候處唐黃蘗  
山万福寺隱居并仲祺再住仕候例二而書  
出候段申之候  
二之筆伯珣人体相尋候處伯珣儀者長崎二  
罷在廿年以前万福寺江罷越其節者住取可  
相務器量モ不相見候其後學德之儀難相知  
段申之候白金瑞聖寺深川海福寺江モ相尋  
候處大鵬病氣之段無相違伯珣儀者通路モ  
不仕學德之程不存候段申之候右之外可書

出唐僧無之段申之候伯珣儀者拾一年已前  
亥年龍統隱居願之節二筆二書出六年以前  
大鵬隱居之節初筆二書出此度百癡二筆二  
書出候問伯珣江可被 仰付候哉十四年以  
前申年和僧龍統被 仰付候節向後共其時  
之御吟味次第和僧二而モ唐僧二而モ可被  
仰付段御書付ヲ以被仰渡候故一統之者共  
へ其節申渡置候和僧江可被 仰付候ハ  
先年龍統百癡入札ヲ以後住被 仰付候間  
此度モ入札可被 仰付候哉奉伺候



十二月

例書

元文四年十一月黃蘗竺庵隱居被仰付

後住之處初而和僧入札二被仰付翌申年

三月長州蕨東光寺龍統江後住被仰付候

一寬保三亥年九月龍統隱居相願後住唐僧大

鵬伯珣書出候處延享元年二月大鵬江後

住被仰付候

一延享丑辰年三月大鵬隱居相願後住唐僧伯

珣大成和僧空極百拙書出候處伺之上入札

二申付同年十月深川海福寺百癡江後住被

仰付候

十二月

黃蘗山住持百癡差出候列名書

覺

一唐僧 隱居保壽庵 大鵬 福濟寺先住金岩 弟子年六十三歲

一全 長崎崇福寺 伯珣 崇福寺先住道本 弟子年五十五歲

一和僧 江戸白金臺 祖服 江州光林寺開山雪岩 弟子年七十八歲

一全 與州仙臺 扶業 攝州佛日寺禪默堂 弟子年六十四歲

右之通唐僧和僧兩人宛任先例相撰書付指上



置申候以上

黄蘗山万福寺住持

寶曆三年酉六月六日

百癡印

御奉行所

百癡後住願書之畧

元文五申年正月松平左近將監殿御渡被成候  
御書付

寺社奉行江

黄蘗万福寺住職之事

今般者和僧又以可被仰付候向後共其時

吟味次第和僧二而茂唐僧二而茂被

仰付二而可有之間兼而其趣可被申渡置候

黄蘗万福寺入札御尋之儀二付申出候書

付

伺之通入札可申付旨被仰聞所知仕候

酉十二月廿七日

青山因幡守

黄蘗万福寺後住先年和僧百癡被仰付候

節者黄蘗塔頭十三個院并御當地九個寺都

合貳拾貳个寺入札申付候黄蘗山塔頭三拾

三个院一泐之内隱元之節ヨリ拾三个寺相



立有之是者塔頭之内格別之寺格御座候間  
此拾三个寺江入札爲仕候然處殘貳拾个寺  
願出候者拾三个院ニ而ハ隱元拾一洲之洲  
下相洩候寺茂有之候付入札仕度段役僧迄  
達而相願候得共重而之儀ハ何分ニモ可相  
願之旨申達置候由今度者三拾三箇院共不  
殘入札仕度申之候付相糺候處拾三个院ハ  
隱元存命之内相立候寺ニ而御座候貳拾个  
院ハ隱元以後五代高泉迄致開基候寺貳拾  
个院有之候右合而三拾三个院并江戸觸頭

始開堂仕候寺九个寺トモニ入札申付候得  
ハ隱元以來洲下相洩候義無之段申之候此  
度モ貳拾貳个寺江計入札申付候ハ、相殘  
候貳拾个院達而願可申候間役僧相願候通  
先年相洩候貳拾个院相加都合三拾个院御  
當地九个寺共入札仕候様可申渡候依之申  
上候

十二月

黄蘗山三拾三箇院書付

隱元拾一洲



在命之内拾三箇院

華藏院 南涼開基

溪松院 獨吼開基

東林院 大眉開基

紫雲院 木庵開基

万松院 龍溪開基

瑞光院 即非開基

法林院 唱禪開基

慈福院 悅山開基

華嚴院 唯一開基

寶藏院 木庵 鉄眼開基

法苑院 高泉開基

寶善庵 獨振開基

崇壽院 旭如開基

滅後貳拾箇院

松隱堂 隱元塔所

万壽院 木庵塔所

龍花院 天麟開基

獅子林 獨湛塔所

鳳陽院 獨湛 紫玉開基



真光院

獨下

悅峰塔所

壽光院

木庵

喝禪開基

天真院

高泉派下

自得院

高泉派下

大潛庵

木庵

獨文塔所

別峰院

木庵

欽文開基

綠樹院

木庵

潮庵開基

壽泉院

獨下

曉堂開基

法惠院

即非開基

即非開基

長松院

木庵

鉄牛開基

聖林院

木庵

惠極開基

龍興院

惠林塔所

吸江庵

木庵

祖肯開基

慈照院

木庵

碧峰開基

白雲庵

木庵

自悅開基

コノ後件ノ諸院ヨリ入札白金瑞聖寺祖眼ニ歸  
シケレハ即万福寺後住被仰付

拷問ノ二字大平御覽ニ見ユレハ古キ詞十ルハ

シ拷ハ韻書ニ掠也打也ト訓シ唐律疏議ニモ用

棒拷打トイヒ其杖ノ製ヲ載レハコレヲ用ヒテ