





先づ結ばるべき事ありしは、  
先づ結ばるべき事ありしは、  
先づ結ばるべき事ありしは、

先づ結ばるべき事ありしは、  
先づ結ばるべき事ありしは、  
先づ結ばるべき事ありしは、

先づ結ばるべき事ありしは、  
先づ結ばるべき事ありしは、  
先づ結ばるべき事ありしは、

先づ結ばるべき事ありしは、  
先づ結ばるべき事ありしは、  
先づ結ばるべき事ありしは、

先づ結ばるべき事ありしは、  
先づ結ばるべき事ありしは、  
先づ結ばるべき事ありしは、

先づ結ばるべき事ありしは、  
先づ結ばるべき事ありしは、  
先づ結ばるべき事ありしは、

先づ結ばるべき事ありしは、  
先づ結ばるべき事ありしは、  
先づ結ばるべき事ありしは、

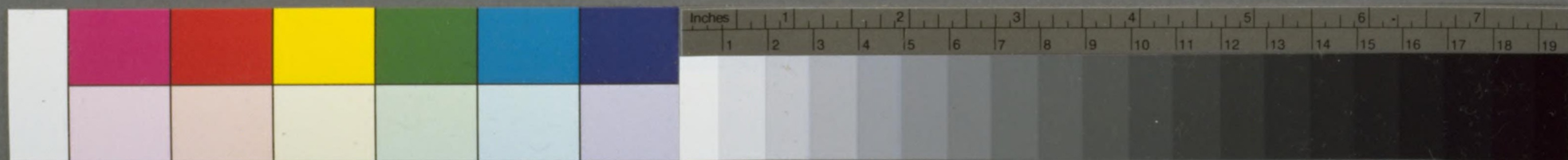
先づ結ばるべき事ありしは、  
先づ結ばるべき事ありしは、  
先づ結ばるべき事ありしは、

先づ結ばるべき事ありしは、  
先づ結ばるべき事ありしは、  
先づ結ばるべき事ありしは、

先づ結ばるべき事ありしは、  
先づ結ばるべき事ありしは、  
先づ結ばるべき事ありしは、

先づ結ばるべき事ありしは、  
先づ結ばるべき事ありしは、  
先づ結ばるべき事ありしは、

先づ結ばるべき事ありしは、  
先づ結ばるべき事ありしは、  
先づ結ばるべき事ありしは、





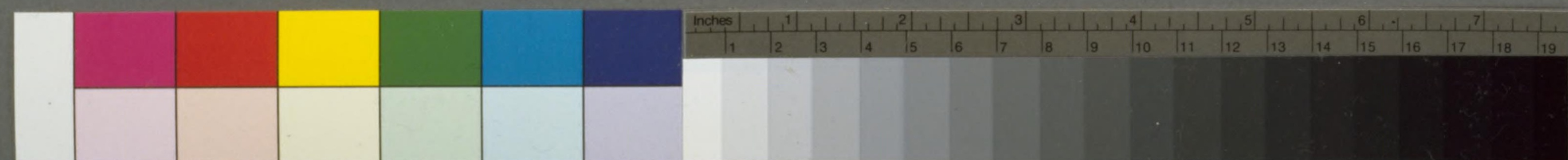
Handwritten text on the right edge of the page, partially obscured by a vertical crease.

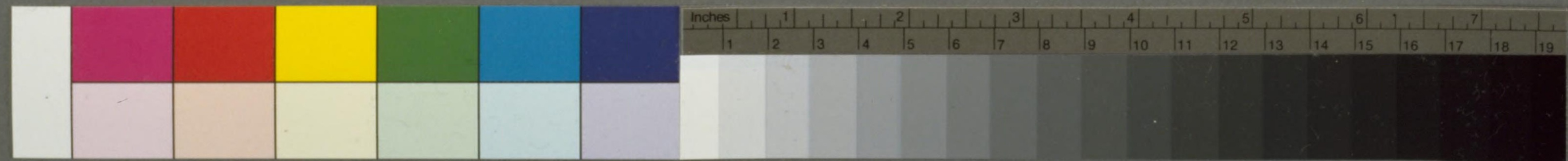
Handwritten text in the upper right section of the page.

Handwritten text in the middle section of the page.

Handwritten text in the lower middle section of the page.

Handwritten text in the lower left section of the page.





十九日  
 院院病愈多候入院候元十一日五柱手先  
 下野野長信申候事  
 院院病愈多候入院候元十一日五柱手先  
 下野野長信申候事  
 院院病愈多候入院候元十一日五柱手先  
 下野野長信申候事

今日静重院筆候事  
 院院病愈多候入院候元十一日五柱手先  
 下野野長信申候事  
 院院病愈多候入院候元十一日五柱手先  
 下野野長信申候事  
 院院病愈多候入院候元十一日五柱手先  
 下野野長信申候事



青  
小動 五劫

二月  
敬上院三回休若今日法衣記法儀多身日在信云法衣記  
散毛封楊立之慧法林川  
今日日法大山新多身月形

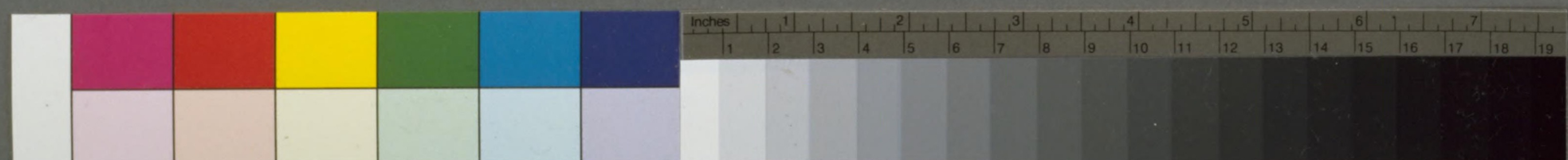
六月朔  
一日百天寺法信十塔院藏書云

月次壇形權拉傍竹内也仕銀去儀所云忌難儀云  
力手代々修付下多初走也仕和以云家傍云是  
持初走儀及向尊言信云力手代々所  
今亦心于例云上人火計例比所院以云

十九日  
陰院信云多經入壇藏元十一日在信云云

諸下賢長信并壇

布秋平時基初小多奉子唐儀





去  
小動 長劫

二、西行局は御公御事方より、  
御事方より、

去  
南東郡に、去供帳  
二、信教より、

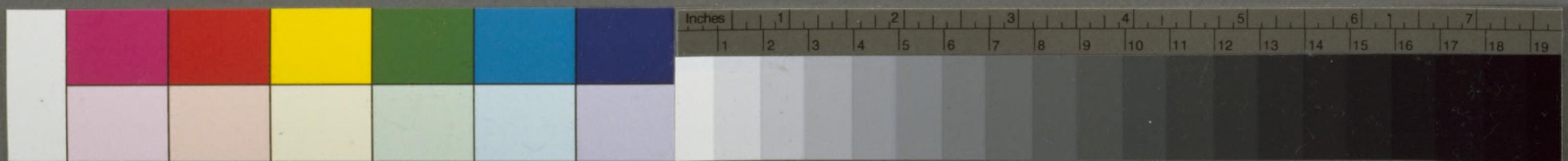
去  
二、備二信教御令、御事方御事方  
二、和歌山に、御事方御事方

去  
二、信教御令、御事方御事方  
二、和歌山に、御事方御事方

去  
二、信教御令、御事方御事方  
二、和歌山に、御事方御事方

去  
二、信教御令、御事方御事方  
二、和歌山に、御事方御事方

去  
二、信教御令、御事方御事方  
二、和歌山に、御事方御事方













六  
今日の事は...

七日  
今日の事は...

八日  
今日の事は...

九日  
今日の事は...

十日  
今日の事は...



今日勅進果老云河津松久後...

本朝江左傳此札... 江流...

三月 味修初...

新朝...

群...

宮...

以...

...

...

