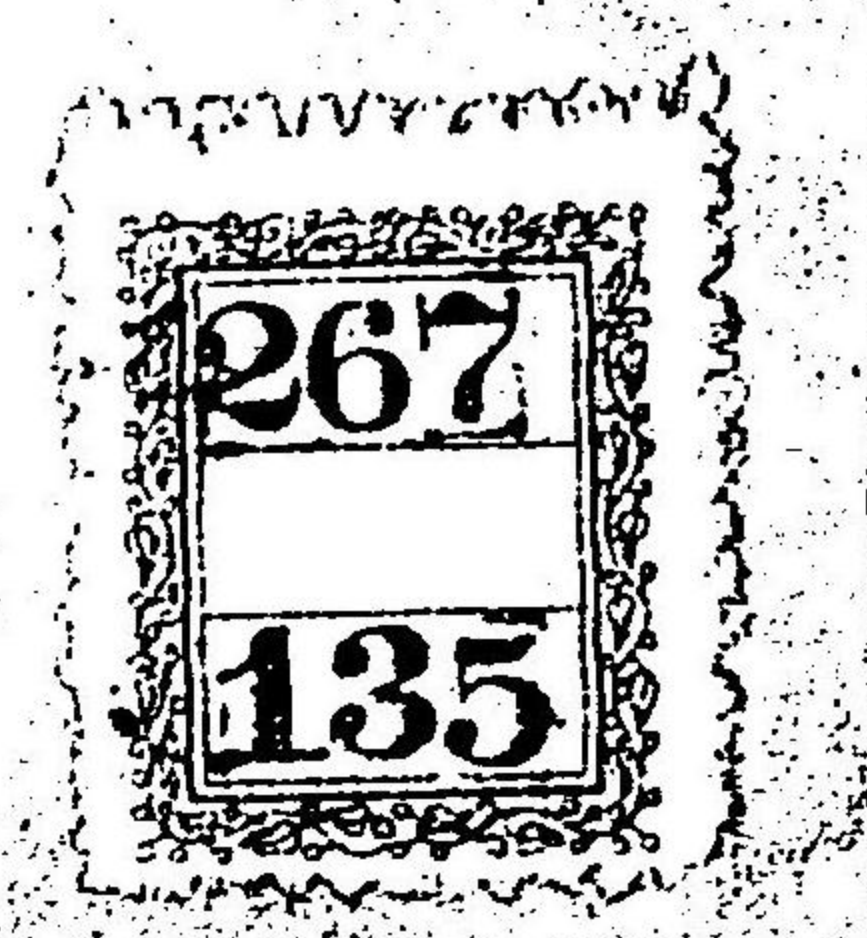


L-71

明治四十四年七月

青森縣各種組合要覽

青森縣內務部



青森縣各種組合要覽

本書ハ明治四十四年年一月一日現在ノ各種組合ニ就キ調査シタルモノニシテ其ノ事業ハ前年事業年度ニ屬スルモノヲ掲記セリ但同業者組合準則ニ依ルモノハ明治十八年本縣布達第十七號ニ據リタルモノノミヲ掲ク  
一 産業組合ノ數ハ日ヲ逐フテ増加シ之カ成績亦逐年良好ニ進ミツ  
、アルモ此組合カ經濟上並導徳上ニ及ホス効果ノ詳細ニ至リテハ別ニ各組合ニ付觀察スル處ナカルヘカラズ

明治四十四年七月

青森縣内務部

勸業課

明治  
44. 8. 3  
内交

# 青森縣各種組合要覽

## 目次

一、各種組合數	一
一、酒造組合	一
一、重要物產同業組合	二
一、同業者組合	三
一、郡市別產業組合狀況	七
一、組織別產業組合數	八
產 業 組 合	
一、東津輕郡	(其ノ一) 二
一、同	(其ノ二) 四
一、西津輕郡	(其ノ一) 五
一、同	(其ノ二) 七
一、中津輕郡	(其ノ一) 九

### 青森縣各種組合要覽

各種組合數  
明治四十三年一月一日現在

郡	東	西	中	南	北	上	下	弘	青	合
市	津	津	津	津	北	北	北	前	森	
輕	輕	輕	輕	輕	郡	郡	郡	市	市	計
酒造組合	1	1	1	1	1	1	1	1	1	8
重要物產同業組合	1	1	1	1	1	1	1	1	1	8
同業者組合	1	1	1	1	1	1	1	1	1	8
有限無業	2	2	2	2	2	2	2	2	2	16
組限保	4	4	4	4	4	4	4	4	4	16
合証	1	1	1	1	1	1	1	1	1	8
合計	11	11	11	11	11	11	11	11	11	88

酒造組合

明治四十三年度

一、同	(其ノ二)	二〇
一、南津輕郡	(其ノ二)	二一
一、同	(其ノ二)	二四
一、北津輕郡	(其ノ二)	三四
一、同	(其ノ二)	三六
一、上北郡	(其ノ二)	三七
一、同	(其ノ二)	三九
一、三戸郡	(其ノ二)	四〇
一、同	(其ノ二)	四二
一、弘前市	(其ノ二)	四四
一、同	(其ノ二)	四五
一、青森市	(其ノ二)	四五
一、同	(其ノ二)	四六

組合名稱	設立年月	存立期間	事務所所在地	組合員數	役員數	經費豫算額 收入	經費豫算額 支出	事業概要
東青酒造組合	三十七年十一月	無期	東津輕郡油川村	一〇	五	二五四	二五四	營業上ノ弊害ヲ矯正シ營業ノ利害ヲ監督官廳ニ上申シ及諮問ニ應ス
西津輕郡酒造組合	三十三年四月	無期	西津輕郡鰺ヶ澤町	一三	七	二六八	二六八	營業上ノ弊害ヲ矯メ釀造改良ヲ圖ルコト
北津輕郡酒造組合	三十九年七月	無期	北津輕郡五所川原町	一〇	六	一五二	一五二	同 上
田名部酒造組合	三十三年五月	無期	下北郡田名部町	七	五	三五	三五	酒類釀造ノ調査指導釀造檢査販路調査
上北郡酒造組合	三十二年八月	無期	上北郡七戸町	七	五	三五	三五	斯業ノ發達ヲ圖ランカ爲講習會ヲ開キ又官署ノ諮問ニ答フ
三戸郡酒造組合	三十二年十二月	無期	三戸郡北川村	二九	六	五〇	五〇	同 上
弘前酒造組合	三十二年十二月	無期	弘前市	七〇	七	四七	四七	協同一致業務上ノ弊害ヲ矯正シ信用ヲ保持スルコト
青森縣酒造組合聯合會	三十九年八月	無期	弘前市各酒類組合	一四	七	二五	二五	組合相互ノ氣脈ヲ通シ利益ヲ増進セシム
合計				一四	四一	一、八〇	一、八〇	

明治四十四年一月一日現在

重要物産同業組合

組合名稱	設立年月	存立期間	事務所所在地	組合員數	役員數	經費豫算額 收入	經費豫算額 支出	事業概要
西津輕郡 鰺ヶ澤地方 米穀商同業組合	三十四年十二月	無期	鰺ヶ澤町	一	一	一、九三	一、九三	明治四十四年五月解散
南津輕郡	四十年	無期	黑石町	三四	二	一、九三	一、九三	繩苴等ノ檢査ヲ行フ
青森市	三十二年	無期	青森市	二二	七	一、九三	一、九三	輸出米穀及販賣米等ノ品格並俵裝一定
青森地方 米穀商同業組合	三十三年十一月	無期	青森市	一七	五	一、九三	一、九三	販賣米市價ノ一定
青森輸出 荒物商同業組合	三十九年十一月	無期	青森市	四	三	一、九三	一、九三	組合員ノ輸出販賣スル葉細工品ヲ檢査シ之ニ等級ヲ付シ其品位ヲ正確ニスルコト
合計				五七	一六	一、九三	一、九三	

明治四十四年一月一日現在

同業者組合

組合名稱	設立年月	存立期間	事務所所在地	組合員數	役員數	經費豫算額 收入	經費豫算額 支出	事業概要
東津輕郡	一	一	一	二〇	五	二〇	二〇	

東津輕郡三平内村大工職組合	中津輕郡二	津輕製紙組合	中津輕郡職工組合	南津輕郡一	南津輕郡吳服太物商組合	弘前市一三	弘前質屋業組合	弘前織物業組合	弘前洋服業組合	中弘木挽組合	弘前桶職組合
三十五年四月	三十四年四月	四十一年七月	三十八年三月	三十八年三月	三十五年一月	二十四年二月	三十八年一月	三十五年一月	四十一年四月	四十一年四月	四十一年四月
無期	無期	無期	同	無期	同	同	同	同	同	同	同
小湊村	清水村 紙漕町	大浦村 賀田	黒石町	弘前市 本町	百石町 一番町	北川 端町	桶屋町	東長町	親方町	東長町	本町
二〇	四	四	二〇	二〇	三	三	四	四	二	四	四
五	二	三	八	〇	六	〇	七	二	一	五	四
三〇	一	五	六	三	一	三	一	一	五	一	一
同	同	同	同	同	同	同	同	同	同	同	同
營業上ノ弊害ヲ矯正シ及 合員相互ノ福利増進	上	上	上	上	上	上	上	上	上	上	上
	(休止)										

弘前材木商組合	弘前石工組合	弘前葛細工組合	弘前吳服木綿商組合	弘前紺屋組合	津輕林檎輸出業組合	津輕塗組合	弘前桎挽組合	青森市一八	青森輸出米穀商組合	青森和洋小問物組合	青森地方桶屋職業組合
四十二年四月	四十二年九月	四十一年四月	三十一年五月	二十二年十二月	三十九年九月	四十一年四月	三十一年六月	一	四十年十一月	三十一年三月	三十二年三月
同	同	同	同	同	同	同	同	無期	無期	二〇年	無期
東長町	親方町	東長町	本町	北川 端町	富田町	東長町	桶屋町	青森市 新町	大町	長嶋	長嶋
〇	四	四	一	一	三	一	一	六	八	七	四
四	五	一	一	一	四	一	一	一	七	三	五
一〇	五	一	一	一	三	一	一	六	一	一	一
同	同	同	同	同	同	同	同	同	同	同	同
上	上	上	上	上	上	上	上	上	上	上	上
			(休止)	(休止)	(休止)						

郡市名	町村數	產業組合數	組合員數	出資額	購買額	貸付額	借入額	貯金額	法定積立金	特別積立金	配當金額	郡市別產業組合狀況		
												青森市穀物商組合	青森市蕎麥餛飩行商業組合	
青森市	二六	二四	七、四七	七、七六	三〇二	一七〇	七〇九	六七、〇八	九六	五、九七	三、四四	一、五三	二、六八	青森市穀物商組合
弘前市	一	二	三九	三三	三〇	一〇	一〇	一〇	一〇	一〇	一〇	一〇	一〇	青森市蕎麥餛飩行商業組合
三戶郡	三	四	六八	一〇九	一〇四	一〇	一〇	一〇	一〇	一〇	一〇	一〇	一〇	青森洋服業組合
下北郡	九	一	一〇七	一〇七	一〇七	一〇	一〇	一〇	一〇	一〇	一〇	一〇	一〇	
上北郡	六	一	一〇七	一〇七	一〇七	一〇	一〇	一〇	一〇	一〇	一〇	一〇	一〇	
北津輕郡	三	二	八七	二、七二	八、八九	一〇八	一〇八	一〇八	一〇八	一〇八	一〇八	一〇八	一〇八	
南津輕郡	二	二	一、五四	四、九三	九、四八	一〇八	一〇八	一〇八	一〇八	一〇八	一〇八	一〇八	一〇八	
中津輕郡	二	八	三九〇	一、五〇	四、九七	五、四二	三、五三	二、六八	四、四〇	四、四〇	四、四〇	四、四〇	四、四〇	
西津輕郡	二〇	一八	九三三	二、三六	六、四七	三、七九	一、四二	二、七四	五、二九	五、二九	五、二九	五、二九	五、二九	
東津輕郡	二二	二〇	六五七	一、三九	二、九二	四、六八	一、四二	二、七四	五、二九	五、二九	五、二九	五、二九	五、二九	

青森綿織業組合	四十二年	同	銀治町	八	七	一	一	一	一	一	一	一	一	上
青森疊織組合	四十一年	同	米町	三	七	一	一	一	一	一	一	一	一	上
青森市東津輕郡地方木挽職業者組合	三十三年	同	新濱町	六	〇	一	一	一	一	一	一	一	一	上
青森大工職業者組合	三十六年	同	浦町	一〇	七	一	一	一	一	一	一	一	一	上
青森市東津輕郡地方鍛冶職業者組合	三十三年	同	鍛冶町	四	〇	一	一	一	一	一	一	一	一	上
青森館製造組合	四十一年	同	濱町	一〇	五	一	一	一	一	一	一	一	一	上
青森菓子商組合	三十七年	同	大町	五	三	一	一	一	一	一	一	一	一	上
候森吳服太物商組合	三十五年	同	安方町	二	〇	一	一	一	一	一	一	一	一	上
青森左官職業者組合	三十三年	同	浦町	三	七	一	一	一	一	一	一	一	一	上
青森染職同業者組合	四十二年	同	浦町	四	七	一	一	一	一	一	一	一	一	上
青森木履職業者組合	三十二年	同	大町	五	三	一	一	一	一	一	一	一	一	上
青森周旋業組合	三十一年	同	大町	一	三	一	一	一	一	一	一	一	一	上

產生買購賣販	合組產生賣購	合組產生賣販	合組買購賣販	合組產
保無有 証限限	計保無有 証限限	計保無有 証限限	計保無有 証限限	計保無 証限
1 1 1	1 1 1 1	1 1 1 1	5 1 2 3	1 1 1
1 1 1	1 1 1 1	1 1 1 1	3 1 1 3	1 1 1
1 3 1	1 1 1 1	1 1 1 1	1 1 1 1	1 1 1
1 2 5	1 1 1 1	1 1 1 1	4 1 1 3	1 1 1
1 1 1	1 1 1 1	1 1 1 1	2 1 1 2	1 1 1
1 1 1	1 1 1 1	1 1 1 1	1 1 1 1	1 1 1
1 1 1	1 1 1 1	1 1 1 1	1 1 1 1	1 1 1
1 1 1	1 1 1 1	1 1 1 1	1 1 1 1	1 1 1
1 1 1	1 1 1 1	1 1 1 1	1 1 1 1	1 1 1
1 1 1	1 1 1 1	1 1 1 1	1 1 1 1	1 1 1
1 1 1	1 1 1 1	1 1 1 1	1 1 1 1	1 1 1
1 5 6	1 1 1 1	3 1 3 1	8 1 5 3	1 1 1

生	合組買購	合組賣販	合組用信	種	四十二年度
有	計保無有 証限限	計保無有 証限限	計保無有 証限限	目	一六
1	1 1 1 1	1 1 1 1	3 1 9 3	輕東 郡津	九〇
1	1 1 1 1	1 1 1 1	0 1 5 5	輕西 郡津	四、六四八、四、四八三、八〇二
1	2 1 1 2	1 1 1 1	1 1 1 1	輕中 郡津	一五〇、 三八
1	1 1 1 1	1 1 1 1	3 1 3 8	輕南 郡津	五二、八八二、九一、五九〇、三四、四五三
1	1 1 1 1	1 1 1 1	7 1 3 4	輕北 郡津	八、三五四
1	1 1 1 1	1 1 1 1	3 1 1 0	郡上 北	六、九四九
1	1 1 1 1	1 1 1 1	1 1 1 1	郡下 北	二、〇四七
1	1 1 1 1	1 1 1 1	1 1 1 1	郡三 戸	二、七九九
1	1 1 1 1	1 1 1 1	0 1 4 6	市弘 前	
1	1 1 1 1	1 1 1 1	1 1 1 1	市青 森	
1	1 1 1 1	1 1 1 1	1 1 1 1	計	
1	7 1 1 6	5 1 1 4	6 5 2 7 5		

組織別産業組合數

明治四十四年一月現在



一三四明 月年十治	計 合	合組生購販信 產買賣用	合組產生販信 計保無有	合組產生
保無有 証限限	計保無有 証限限	計保無有 証限限	計保無有 証限限	計保無 証限
一四六	二一四六			
一六〇	八   六三			
一五	八   六二			
二五三	七   三六八			
一   二六	二   三八			
二三九	七   二二三			
一	七   五三			
三一	四   三一			
一	二   一			
四〇 吳	二四 五 吳 七			

購信用 有有限	組合 計保無有	購販信 買賣用	合組產生用信 計保無有	合組買購用信 計保無有	合組賣販用信 計保無有	合組
有有限	計保無有 証限限	計保無有 証限限	計保無有 証限限	計保無有 証限限	計保無有 証限限	計
						三
						八
						三

現在計 二〇 一六 五 二〇 八 一四 一 四 二 九〇

東 津 輕 郡

(其ノ一) 明治四十四年一月一日現在

組 合 名 稱	年 設 月 立	存 立 期 間	所 在 地 所	區 域	組 員 數	職 業 別	出 資 口 數	一 口 金 額	拂 込 額
有限責任大野信用組合	四十二年	〇年	大野村	大野村大字大	六人	農	九口	一〇月	四七
同 石江婦人後樂信用組	四十年	一	石江村	石江村大字石	三農	農	八口	三	三二
同 久栗坂信用組合	四十年	〇	野内村	野内村	三農	農	八口	三	三二
同 石江家禽購買販賣組	四十年	一	石江村	石江村大字石	二農	農	二口	五	一〇
同 大川平木炭販賣購買	四十年	〇	今別村	今別村大字大	三農	農	二口	五	四
同 奧内木炭販賣購買組	四十年	〇	奥内村	奥内村大字瀨	七農	農	七口	一〇	一
計	六	一			一六		三二	一	三、四〇〇
無限責任越信用組合	四十二年	〇	大野村	大野村大字細	二農	農	三口	五	五九
同 荒川信用組合	四十年	五	荒川村	荒川村大字荒	五農	農	一口	一〇	一

同 高田信用組合	四十二年	〇	高田村	高田村大字高	四農	農	四口	一〇	一、七九
同 小館信用組合	四十二年	〇	高田村	高田村大字小	三農	農	八口	一〇	五、六
同 野澤信用組合	四十二年	〇	野澤村	野澤村大字野	五農	農	三口	一〇	四
同 石江信用組合	三十七年	〇	石江村	石江村大字石	四農	農	一口	二〇	三、一〇
同 西田澤飛鳥信用組合	四十年	〇	奥内村	奥内村大字西	六農	農	九口	一〇	九、九〇
同 善後信用組合	三十八年	五	後瀉村	後瀉村大字四	一〇農	農	七口	二〇	一、六〇
同 左堰信用組合	三十九年	〇	後瀉村	後瀉村大字四	八農	農	八口	二〇	一
同 二夕股信用購買販賣	四十一年	五	今別村	今別村	三農	農	二口	五	二
同 後瀉販賣組合	四十一年	〇	後瀉村	後瀉村大字後	一六農	農	三口	一〇	二、四〇
同 造道購買販賣組合	四十年	五	造道村	造道村	二農	農	七口	七	七
同 長科葉細工販賣購買	三十八年	〇	蓬田村	蓬田村	七農	農	七口	五	一、四〇
同 新城煉瓦生産販賣組	四十一年	〇	新城村	新城村及青森	七農	農	七口	一〇	一

東津輕郡		(其ノ二)								
		前年事業年度								
組合名稱	販賣品名	同上價額	購買品名	同上價額	貸付金額	借入金額	貯金額	法定積立金	特別積立金	配當金額
有限責任大野信用組合					三九六				三	
同 石江婦人後樂信用組合							九	八		
同 久栗坂信用組合					三、二六六		三	三〇	二九〇	
同 石江家禽購買販賣組合	種卵	五種	卵	五				〇		
同 大川平木炭購買販賣組合	木炭	一四二炭材		五四						
同 奧内木炭販賣購買組合										
計		一、四七		五九	三、六四		四	一六	二九〇	
無限責任細越信用組合					五七			〇		
同 荒川信用組合										
同 高田信用組合					一、五七四			六	五	五

合計 一四  
 計 二〇  
 一 一  
 一 一  
 一 一  
 一 一  
 四七 四五  
 一 一  
 一、三九七 一、〇三五  
 一 一  
 一、二九一 七、九一

西津輕郡		(其ノ一)								
		明治四十四年一月一日現在								
組合名稱	販賣品名	同上價額	購買品名	同上價額	貸付金額	借入金額	貯金額	法定積立金	特別積立金	配當金額
同 小館信用組合					六九					
同 野澤信用組合					四七			八		
同 石江信用組合					三、五九	一〇	二七	二六		
同 西田澤飛鳥信用組合					六〇		九	一三		
同 善後信用組合					一、七〇	一、〇〇		六		
同 左堰信用組合										
同 二夕股信用購買販賣組合	木炭	五八炭材		一八				四		
同 後瀉販賣組合	米	二、六七						一四	二六	
同 造道購買販賣組合										
同 長科藁細工購買販賣組合										
同 新城煉瓦生産販賣組合										
計		三、二七			一八九、九	一、二〇	三〇	六六	三六	一四
合計		四、六八			七七一、八六三	一、二〇	二六	八七	五六	一四

西津輕郡 (其ノ一) 明治四十四年一月一日現在

組 合 名 稱	品名	販賣 價額	同 上	品名	購買 價額	同 上	貸付 金額	借入 金額	貯金 額	法 定 積 立 金	特 別 積 立 金	別 配 當 額	前 年 事 業 度	西 津 郡 (其ノ二)	
														合 計	一 八 六
同 深浦葛布竹細工購買 販賣組合	深浦村	五	一	深浦村	一	一	元 雜	元 雜	商	五	三	一		三十九年	同
無 限 責 任 大 戸 瀬 信 用 組 合	大戸瀬村	〇	一	大戸瀬村	一	一	二 〇 農	二 〇 農	漁	三〇〇	一五	四、二〇〇		四十二年	同
同 大 間 越 信 用 購 買 販 賣 組 合	大間越村	〇	一	大間越村	一	一	三 農	三 農	雜	三	〇	一三		四十二年	同
同 相 野 信 用 組 合	森田村	〇	一	森田村	一	一	四 農	四 農	雜	一四	〇	一、三三		三十九年	同
同 大 館 信 用 組 合	森田村	〇	一	森田村	一	一	五 農	五 農	商	九	三	八五		四十二年	同
同 越 水 信 用 組 合	越水村	〇	一	越水村	一	一	七 農	七 農	工	一六	三	三、四七		四十二年	同
同 出 野 里 信 用 組 合	出野里	五	一	出野里	一	一	四 農	四 農	工	八	二	四〇		四十二年	同
合 計	計	一八	六	計	一八	六	九 三	九 三	一	二、二六	一	一、八、四七		計	同

組 合 名 稱	年 設 立	存 立 期 間	所 在 地	區 域	員 數	組 別	出 資 口 數	一 口 ノ 額	佛 込 額	濟	有 限 責 任	
											〇 年	〇 年
同 久 田 購 買 販 賣 組 合	四十二年	〇	久田村	久田村大字久	六	農	三	一〇	一〇	二五	同	同
同 榮 農 信 用 購 買 組 合	四十二年	五	森田村	森田村大字上	五	農	一七	一〇	一〇	八八	同	同
同 妙 堂 崎 信 用 組 合	四十二年	五	水元村	水元村大字妙	四	農	一八	三〇	三〇	二七	同	同
同 柏 村 信 用 組 合	四十二年	〇	柏村桑	柏村大字桑野木田	三	農	一五	一〇	一〇	一五〇	同	同
同 水 造 信 用 組 合	三十八年	一五	水造町	水造町	七	農	四八	三〇	三〇	五二	同	同
同 永 田 信 用 組 合	四十二年	〇	永田村	永田村大字永	六	農	四	二〇	二〇	一六	同	同
同 大 畑 信 用 購 買 組 合	四十二年	〇	出精村	出精村大字永	三	農	四	一〇	一〇	一三	同	同
同 共 榮 信 用 組 合	四十二年	〇	稻垣村	稻垣村大字繁	六	農	七	一〇	一〇	七〇	同	同
同 車 力 藁 細 工 販 賣 組 合	三十八年	二	車力村	車力村	三	農	一三	五	五	五九	同	同
同 綿 々 澤 細 工 購 買 販 賣 組 合	三十九年	一	綿々澤	綿々澤町、舞	七	商	三	五	五	一〇	同	同



組名	稱	品名	價額	品名	價額	金額	借入金額	貯金額	法定積立金	特別積立金	配當金額
同	國吉信用購買販賣組合	繩	一五〇	東目屋村	東目屋村	一〇〇	一〇〇	一〇〇	一〇〇	一〇〇	一〇〇
同	船水草履下駄表生產販賣組合	草履	二〇	藤代村	藤代村大字船	二五〇	五〇	二五〇	二五〇	二五〇	二五〇
同	熊嶋木通蔓細工購買販賣組合	木通蔓細工	五	大浦村	中津輕郡南津輕郡弘前市	四	三	四	四	四	四〇〇
同	清水林檎生產販賣購買組合	林檎	五	熊嶋	輕郡弘前市	二五	三	二五	二五	二五	四〇〇
計			八	富田	清水村千歲村駒越村及弘前市	一、一五〇	三六	一、〇八八	一、一五〇	一、一五〇	一、〇、四九七
有責任	撫牛子購買組合										
同	駒越共同購買組合										
無責任	撫牛子信用組合										
同	宮地畜牛生產販賣購買組合	牛	三〇〇			二、〇〇〇					

中津輕郡

(其ノ二)

前年事業度

組名	稱	設立年月	存立期間	事務所所在地	區域	組合員數	職業別	出資口數	一口ノ額	拂込額
同	國吉信用購買販賣組合	三十八年十一月	三	田舎館村	田舎館村	二〇九農	農	五三	二五	一、三、三五
同	船水草履下駄表生產購買販賣組合	三十九年七月	三	大杉村	大杉村大字大杉及野澤村大字	一六農	農	一六	一〇	一、〇、〇〇〇
同	熊嶋木通蔓細工購買販賣組合	四十年四月	三	碓ヶ關村	字郷山前	八農	農	三〇〇	一〇	三、〇〇〇
同	清水林檎生產販賣購買組合	四十二年二月	三	碓ヶ關村	碓ヶ關村大字古懸	九農	農	一三〇	一〇	一、三〇〇
計						四、四〇〇		四七	四七	四七

南津輕郡

(其ノ一)

明治四十四年一月一日現在

組名	稱	設立年月	存立期間	事務所所在地	區域	組合員數	職業別	出資口數	一口ノ額	拂込額
有責任	田舎館信用組合	三十八年十一月	三	田舎館村	田舎館村	二〇九農	農	五三	二五	一、三、三五
同	大杉信用組合	三十九年七月	三	大杉村	大杉村大字大杉及野澤村大字	一六農	農	一六	一〇	一、〇、〇〇〇
同	古懸信用組合	四十年四月	三	碓ヶ關村	字郷山前	八農	農	三〇〇	一〇	三、〇〇〇
同	杉澤信用組合	四十二年二月	三	碓ヶ關村	碓ヶ關村大字古懸	九農	農	一三〇	一〇	一、三〇〇

同	高屋敷信用組合	四十二年	一〇	大杉村	大杉村大字高	五農四九商一	二〇五	一〇	四〇〇
同	銀信用組合	四十二年	五	野澤村	野澤村大字銀	七農	一八三	一〇	九八
同	碓ヶ關信用組合	四十二年	一〇	碓ヶ關村	碓ヶ關村大字	農二八工	一九	一〇	九五二
同	小和森信用組合	四十二年	一〇	大光寺村	大光寺村大字	六農	六〇	一〇	六〇〇
同	野際購買販賣組合	四十二年	一〇	中郷村	中郷村	九農	二	一〇	四〇
同	町居家禽購買販賣組合	四十一年	一〇	町居村	町居村	一〇農	二四	一〇	四〇
同	大鱈林購買販賣組合	四十三年	一〇	大鱈村	大鱈村大字大	農三七	四	一〇	一三五
同	石郷信用購買販賣組合	四十三年	一〇	大鱈村	大鱈村大字	農三七	四	一〇	一三五
同	日の出生産購買販賣組合	四十一年	一〇	大杉村	大杉村	八農	四五	一〇	六〇〇
同	藥師堂林購買販賣組合	四十二年	一〇	石川村	石川村大字藥師堂	農四六工	一五	一〇	四五九
同	吉内林購買販賣組合	四十二年	一〇	五郷村	五郷村大字吉内本郷	二〇農	七	一〇	四六
同	諏訪堂購買生産販賣組合	四十三年	一〇	田舎館村	田舎館村	農三商	四	一〇	四〇〇

同	大澤果物生産購買販賣組合	四十三年	一五	石川村	石川村大字大澤	六農	三五	一〇	四〇
同	乳井信用生産購買販賣組合	四十年	一〇	石川村	石川村大字乳井	六農六五商二	一九四	一〇	一、三三
計		一八					一、〇〇九		一、四三三
無限責任	川部信用組合	四十二年	一〇	光田寺村	光田寺村	三農	一〇五	一〇	六五八
同	原田信用組合	四十二年	一〇	柏木町	柏木町村大字	四農	三五	一〇	一八〇
同	虹貝信用組合	四十二年	一〇	大鱈村	大鱈村大字虹貝	三農	七	一〇	七九
同	協同家禽生産販賣組合	四十二年	一〇	六郷村	六郷村大字賀村	八農	八	一〇	三〇
同	竹館林購買販賣組合	四十年	一〇	竹館村	竹館村、町居村、尾崎村、柏木町村	一五農	三六	一〇	九、〇五
同	畑岡林購買販賣組合	四十二年	一〇	畑岡村	畑岡村、藤崎村、中津、輕郡、和徳村	二農	二	一〇	二六〇
計		六					三〇八		一、二三五
保証責任	藤崎信用組合	四十三年	一〇	藤崎村	藤崎村	農二〇八	六六	一〇	六六
同	藤崎馬鈴薯購買販賣組合	三十九年	一〇	藤崎村	藤崎村	農三商二	七五	一〇	六六

同 賣組合	藤崎果物生産購買販	四十二年 六月	三	二	藤崎村	藤崎村、土里村、畑岡村、光田寺村、田舎館村及中郡和徳村	三〇農	三〇〇	一〇	九四
計			三	二			三九	一、六二	一	二、四九
合			計 二七	一			一、五八	一	四、九六	一、七九

南 津 輕 郡 (其ノ二)

組 合 名 稱	販賣品名	同上價額	購買品名	同上價額	貸付金額	借入金額	貯金額	法定積立金額	特別積立金額	配當金額
有限責任 田舎館信用組合					一、三八七	一、〇〇〇	二、六九二	五三	三三	七〇
同 大杉信用組合					一、八八五	七三	二七九	九二		
同 古懸信用組合					四、四七七	五〇	八二	四七		
同 杉澤信用組合					三六		二六	三		
同 高屋敷信用組合					四三〇		三	一九		
同 銀 信用組合					八九		一八七	三		
同 碓ヶ關信用組合					一、〇〇八			二五		

同 小和森信用組合	米	繩	石油味	五				二七	一五	二
同 野際購買販賣組合	米	繩	油味	五				八	九	二
同 町居家禽購買販賣組合	鶏卵	二	木綿					三	六	
同 大鱈林購買販賣組合								三		
同 石郷信用購買販賣組合								三		
同 日の出生産購買販賣組合								三		
同 藥師堂林橋生産購買販賣組合	林橋	三、六六	肥料	一、五二		八〇〇		八		
同 吉内林橋生産購買販賣組合			肥料					三		
同 諏訪堂購買生産販賣組合			肥料		八七			三		
同 大澤果物生産購買販賣組合			肥料			四八五		三		
同 合乳井信用生産購買販賣組合	林橋	九、七九	肥料			一、〇〇〇		三		
無責任 計		一八				四、五二六	三、五二	一、三五五	五〇七	九六
同 川部信用組合						四、五二六	三、五二	一、三五五	五〇七	九六
同 原田信用組合						二五〇	六三	七		
同 虹貝信用組合					九一九	一	三元	八五	二〇	



北 津 輕 郡

(其ノ一)

明治四十四年一月一日現在

組 合 名 稱	設 立 年 月	存 立 期 間	事 務 所 所 在 地	區 域	組 合 員 數	職 業 別	出 資 口 數	一 口 金 額	拂 込 金 額
同 協同家畜生産販賣組合			雞那	二種	二五〇				
同 竹館林檎生産購買販賣組			林檎及 苗木	肥料藥品 器具袋其 他	一七、八九七				
同 畑岡林檎馬鈴薯生産購買 販賣組合			林檎 馬鈴薯	屑蕙繩 木	三、四〇五				
保 藤崎馬鈴薯購買販賣組合			馬鈴薯		二、五五二				
同 藤崎馬鈴薯購買販賣組合			馬鈴薯		一、八三四				
同 藤崎果物生産購買販賣組 合			林檎		七〇〇				
計	六				七、〇七四				
同 計	三				二〇〇				
合 計	二七				七、二七四				
同 中川信用組合	十四年 四月	一年	鶴田村	鶴田村大字葛蒲	六〇九八				
有 限 責任 菅蒲川信用組合	十四年 四月	一年	葛蒲川	鶴田村大字葛蒲	七〇〇				
同 中川信用組合	十四年 六月	一年	中山村	川、大性、鶴泊	一、七〇四				

同 松嶋信用組合	三十九年 三月	二年	吹畑村	松嶋村	六三農				
同 板柳信用購買販賣組 合	四十三年 四月	二年	板柳村	板柳村	四三農				
同 喜良市木炭購買販賣 組合	三十九年 四月	二年	喜良市	喜良市村	五五農				
同 五所川原購買組合	四十二年 二月	二年	五所川	五所川原町	三三農				
同 松嶋販賣購買組合	三十九年 三月	二年	吹畑村	松嶋村	一三農				
同 沿川信用組合	三十八年 三月	二年	沿川村	沿川村	三七農				
計	八				七四				
無 限 責任 鶴田信用組合	四十一年 一月	二年	鶴田村	鶴田村大字鶴	商農				
同 梅田信用組合	四十一年 十一月	二年	梅澤村	梅澤村大字梅	商農				
同 胡桃館信用組合	四十二年 四月	二年	六郷村	六郷村大字胡	三農				
計	三				一七				
合 計	一一				八七				

北津輕郡

(其ノ二)

前年事業年度

組合名稱	販賣品名	同額	購買品名	同額	貸付金額	借入金額	貯金額	法定積立金	特別積立金	配當金額
有限責任 菅蒲川信用組合					二、九〇三		六	四一		
同 中川信用組合					八九		一〇〇	一七		
同 松嶋信用組合	林檎		肥料		一、七九		六	一五		
同 板柳信用購買販賣組合	白炭		肥料		一、〇〇〇					
同 喜良市木炭購買販賣組合	白炭		肥料							
同 五所川原購買組合	米		種子							
同 松嶋販賣購買組合	繩		種油							
同 沿川信用組合										
無限責任 計					六、五〇〇	一、五〇〇	三四	九〇	五九五	
無限責任 鶴田信用組合					三、四七		六五九	二九	二八八	
同 梅田信用組合					八〇〇			三三	八	
同 胡桃館信用組合										
合計					一、五〇〇	八八三	一、〇六二	八九二	二五	

上北郡

(其ノ一)

明治四十四年一月一日現在

組合名稱	設立年月	存立期間	事務所所在地	區域	組合員數	職業別	出資口數	一口ノ額	拂込額
有限責任 大浦信用組合	四十二年	一五	浦野館村	浦野館村大字	七九	農七六 公吏一	七九	五五	三九五
同 三本木信用組合	四十一年	一五	三本木町	三本木町大字	二〇八	農一五七 商四三 雜五	五〇九	一〇	四、五八三
同 赤沼信用組合	四十一年	〇	三本木町	三本木町大字	七	農六八 商一	二八七	一〇	二、五三三
同 上切田信用組合	四十二年	〇	三本木町	三本木町上切	一三六	農一三四 雜二	三三二	一〇	一、六八五
同 下切田信用組合	四十二年	〇	三本木町	三本木町下切	空	農六 雜四	一一八	一〇	五九〇
同 米田信用組合	四十二年	〇	四和村	四和村	八	農八〇 雜一	一一	一〇	六九六
同 相坂信用組合	四十年	〇	藤坂村	藤坂村大字	一五三	農三七 商八 雜二五	五二	二〇	六、二六〇
合計					一、五〇〇		八八三	一、〇六二	八九二

同	同	同	同	同	同	同	同	同	同	同	同	同	同	同	同	同	同	同	同	同	
藤嶋信用組合	下田信用組合	平沼信用組合	野邊地信用購買組合	澤田信用購買販賣組合	七戸蠶糸業生産販賣組合	計	無限倉内信用組合	七戸購買販賣組合	計	保証責任盛田家信用組合	六戸信用購買販賣組合	同	同	同	同	同	同	同	同	同	
五十一年	四十二年	四十一年	四十一年	四十三年	四十三年	一三	四十一年	三十九年	二	四十一年	四十一年	三	四	五	四	三	二	一	一	一	一
〇	〇	〇	〇	〇	〇	〇	〇	〇	〇	〇	〇	〇	〇	〇	〇	〇	〇	〇	〇	〇	〇
藤坂村藤嶋	下田村下	六ヶ所村	野邊地町	法與澤村	七戸町	六ヶ所村	倉内	七戸町	六ヶ所村	七戸町	六戸村犬落瀬	六	六	六	六	六	六	六	六	六	六
藤坂村大字藤島	下田村	六ヶ所村大字	野邊地町	法與澤村大字及内中ノ波田茂木、森原	七戸町	六ヶ所村大字	倉内	七戸町	六ヶ所村大字	七戸町、天間、林村浦、浦野、館村、大深内村	六	六	六	六	六	六	六	六	六	六	六
九〇農商二工四	三六農商四七工一六	二六農商四雜二	三三農商一五七五雜八二	五七農商五一商五	八農商三雜二	一、五七	三農商二	二四農二七雜七	一七	二六農商四工一	一五農	九	九	九	九	九	九	九	九	九	九
一九二	六三	六〇	三三	八一	八	三、四二	二七	二四	一五	四二	四二	四二	四二	四二	四二	四二	四二	四二	四二	四二	四二
一〇一、七〇六	一〇二、七〇七	一〇四、七〇九	一〇三、二一〇	一〇〇、三二三	〇	一、四九三	〇	一五	一	一〇、一三五	一〇、三三四	一	一	一	一	一	一	一	一	一	一

同	同	同	同	同	同	同	同	同	同	同	同	同	同	同	同	同	同	同	同	同	同	同	同	同	同
大浦信用組合	三本木信用組合	赤沼信用組合	上切田信用組合	下切田信用組合	米田信用組合	相坂信用組合	藤嶋信用組合	下田信用組合	同	同	同	同	同	同	同	同	同	同	同	同	同	同	同	同	同
計	計	計	計	計	計	計	計	計	計	計	計	計	計	計	計	計	計	計	計	計	計	計	計	計	計
二	二	一七	一七	一七	一七	一七	一七	一七	一七	一七	一七	一七	一七	一七	一七	一七	一七	一七	一七	一七	一七	一七	一七	一七	一七
一	一	一	一	一	一	一	一	一	一	一	一	一	一	一	一	一	一	一	一	一	一	一	一	一	一
一	一	一	一	一	一	一	一	一	一	一	一	一	一	一	一	一	一	一	一	一	一	一	一	一	一
三六	四、三〇	二、六〇	二、六〇	二、六〇	二、六〇	八、五七	二、二九	六、三四	二、二九	二、二九	六、三四	二、二九	二、二九	二、二九	二、二九	六、三四	二、二九	二、二九	二、二九	二、二九	二、二九	六、三四	二、二九	二、二九	二、二九
〇	〇	〇	〇	〇	〇	〇	〇	〇	〇	〇	〇	〇	〇	〇	〇	〇	〇	〇	〇	〇	〇	〇	〇	〇	〇
一	一	一	一	一	一	一	一	一	一	一	一	一	一	一	一	一	一	一	一	一	一	一	一	一	一
八五九	二〇九	五四三	五四三	五四三	五四三	一、四七	二〇	四、一五	二〇	二〇	二〇	二〇	二〇	二〇	二〇	二〇	二〇	二〇	二〇	二〇	二〇	二〇	二〇	二〇	二〇
四、五五九	一、一〇	三、三三	三、三三	三、三三	三、三三	一、二九四	一、一〇	一、一〇	一、一〇	一、一〇	一、一〇	一、一〇	一、一〇	一、一〇	一、一〇	一、一〇	一、一〇	一、一〇	一、一〇	一、一〇	一、一〇	一、一〇	一、一〇	一、一〇	一、一〇
一	一	一	一	一	一	一	一	一	一	一	一	一	一	一	一	一	一	一	一	一	一	一	一	一	一
二九、九〇八	四、五五九	一、一〇	一、一〇	一、一〇	一、一〇	一、一〇	一、一〇	一、一〇	一、一〇	一、一〇	一、一〇	一、一〇	一、一〇	一、一〇	一、一〇	一、一〇	一、一〇	一、一〇	一、一〇	一、一〇	一、一〇	一、一〇	一、一〇	一、一〇	一、一〇

上 北 郡 (其ノ二) 前年事業年度

組合名稱	設立年月	存立期間	事務所所在地	區域	組合員數	職業別	出資口數	資本金額	口金	拂込額
同 平沼信用組合	四十一年	五年	向村	向村、平良崎村、三戸町、留崎村、八戸町、是川村、五戸村、川内村、淺田村、斗田村、館村、野澤村、戸來村、北川村	三七農	一〇農	一〇〇	一〇〇	五〇	八
同 野邊地信用購買組合	四十三年	〇	大向	向村、平良崎村、三戸町、留崎村、八戸町、是川村、五戸村、川内村、淺田村、斗田村、館村、野澤村、戸來村、北川村	三七農	一〇農	一〇〇	一〇〇	五〇	八
同 澤田信用購買販賣組合	四十三年	〇	米、鹽、薪炭	向村、平良崎村、三戸町、留崎村、八戸町、是川村、五戸村、川内村、淺田村、斗田村、館村、野澤村、戸來村、北川村	三七農	一〇農	一〇〇	一〇〇	五〇	八
同 七戸蠶糸業生產販賣購買組合	四十三年	〇	蠶卵台	向村、平良崎村、三戸町、留崎村、八戸町、是川村、五戸村、川内村、淺田村、斗田村、館村、野澤村、戸來村、北川村	三七農	一〇農	一〇〇	一〇〇	五〇	八
計	一三				三五〇	三七六	二、七六	三九		
無限責任 倉内信用組合	四十三年	〇			三四		七〇			
同 七戸購買販賣組合	四十三年	〇			三四		七〇			
計	二									
保証責任 盛田家信用組合	四十三年	〇			六、〇〇	三四	一四七			
同 六戸信用購買販賣組合	四十三年	〇	米、粟		四三七	六、〇〇	一四七			
計	二									
合計	一七				四、七九	九、七二	三、〇五	三九		

三 戸 郡

(其ノ一)

明治四十四年一月一日現在

有限責任 三戸林橋販賣組合	四十一年	五年	向村	向村、平良崎村、三戸町、留崎村、八戸町、是川村、五戸村、川内村、淺田村、斗田村、館村、野澤村、戸來村、北川村	三七農	一〇農	一〇〇	一〇〇	五〇	八
同 地引信用組合	四十三年	〇	地引村高	向村、平良崎村、三戸町、留崎村、八戸町、是川村、五戸村、川内村、淺田村、斗田村、館村、野澤村、戸來村、北川村	三七農	一〇農	一〇〇	一〇〇	五〇	八
同 上郷馬鈴薯購買生產販賣組合	四十三年	〇	上郷村山	向村、平良崎村、三戸町、留崎村、八戸町、是川村、五戸村、川内村、淺田村、斗田村、館村、野澤村、戸來村、北川村	三七農	一〇農	一〇〇	一〇〇	五〇	八
同 八太郎信用組合	四十三年	〇	下長苗代	向村、平良崎村、三戸町、留崎村、八戸町、是川村、五戸村、川内村、淺田村、斗田村、館村、野澤村、戸來村、北川村	三七農	一〇農	一〇〇	一〇〇	五〇	八
同 蛇沼信用組合	四十三年	〇	猿邊村蛇	向村、平良崎村、三戸町、留崎村、八戸町、是川村、五戸村、川内村、淺田村、斗田村、館村、野澤村、戸來村、北川村	三七農	一〇農	一〇〇	一〇〇	五〇	八
同 市川信用組合	四十三年	〇	市川村	向村、平良崎村、三戸町、留崎村、八戸町、是川村、五戸村、川内村、淺田村、斗田村、館村、野澤村、戸來村、北川村	三七農	一〇農	一〇〇	一〇〇	五〇	八
同 張田信用組合	四十三年	〇	上長苗代	向村、平良崎村、三戸町、留崎村、八戸町、是川村、五戸村、川内村、淺田村、斗田村、館村、野澤村、戸來村、北川村	三七農	一〇農	一〇〇	一〇〇	五〇	八
同 蛭川購買販賣組合	四十三年	〇	五戸村	向村、平良崎村、三戸町、留崎村、八戸町、是川村、五戸村、川内村、淺田村、斗田村、館村、野澤村、戸來村、北川村	三七農	一〇農	一〇〇	一〇〇	五〇	八
同 五戸馬鈴薯販賣組合	四十三年	〇	五戸村	向村、平良崎村、三戸町、留崎村、八戸町、是川村、五戸村、川内村、淺田村、斗田村、館村、野澤村、戸來村、北川村	三七農	一〇農	一〇〇	一〇〇	五〇	八
同 法師岡信用組合	四十三年	〇	田部村法	向村、平良崎村、三戸町、留崎村、八戸町、是川村、五戸村、川内村、淺田村、斗田村、館村、野澤村、戸來村、北川村	三七農	一〇農	一〇〇	一〇〇	五〇	八
同 中市信用購買組合	四十三年	〇	倉石村中	向村、平良崎村、三戸町、留崎村、八戸町、是川村、五戸村、川内村、淺田村、斗田村、館村、野澤村、戸來村、北川村	三七農	一〇農	一〇〇	一〇〇	五〇	八
同 上郷購買生產販賣信用組合	四十三年	〇	上郷村石	向村、平良崎村、三戸町、留崎村、八戸町、是川村、五戸村、川内村、淺田村、斗田村、館村、野澤村、戸來村、北川村	三七農	一〇農	一〇〇	一〇〇	五〇	八



組合名稱	設立年月	存立期間	事務所所在地	區	域	組合員數	職業別	出資口數	一口額	拂込額
同 笹ノ澤信用組合	一七	一	一	一	一	一	一	一	一	一
同 砂籠信用組合	一七	一	一	一	一	一	一	一	一	一
合計	一七	一	一	一	一	一	一	一	一	一

青森市

(其ノ一)

明治四十四年一月一日現在

組合名稱	設立年月	存立期間	事務所所在地	區	域	組合員數	職業別	出資口數	一口額	拂込額
有限津輕蠶種販賣組合	一四	一	弘前市 桶屋町	中津輕郡、北津輕郡、南津輕郡、及弘前市	一	七	蠶種業	一	七〇	四九〇
無限太田養豚生産組合	三十四	一	弘前市 富田町	弘前市、中津輕郡、南津輕郡	一	九	農	一	七〇	四九〇
同 津輕塗購買販賣組合	九四	一	弘前市 坂本町	弘前市及中津輕郡	一	四	工	一	二〇	二四〇
同 曲木細工材料購買組	三四	一	弘前市 代官町	弘前市及中津輕郡清水村藤代村	一	三	工 商	一	六四	二五六
合計	一	一	一	一	一	七	一	一	二〇	八五六

弘前市

(其ノ二)

前年事業年度

組合名稱	設立年月	存立期間	事務所所在地	區	域	組合員數	職業別	出資口數	一口額	拂込額
有限津輕蠶種販賣組合	一	一	弘前市	一	一	一	一	一	一	一
無限太田養豚生産販賣組合	一	一	弘前市	一	一	一	一	一	一	一
同 津輕塗購買販賣組合	三	一	弘前市 漆器、木漆、木器、木材	一	一	一	一	一	一	一
同 曲木細工材料購買販賣組合	三	一	弘前市	一	一	一	一	一	一	一
合計	四	一	一	一	一	一	一	一	一	一

青森市

(其ノ一)

明治四十四年一月一日現在

青森市

(其ノ二)

前年事業年度

組合名稱	販賣品名	同額	購買品名	同額	貸付金額	借入金額	貯金額	法定積立金	特別積立金	配當金額	有限責任青森鐵道購買組合		無限責任青森信用組合		合計
											四十二年	二十三年	二十三年	二十二年	
有限責任青森鐵道購買組合		青森市	鐵道附屬ノ營業			一六八	鐵道員	二〇六			一七九	四十二年			一
無限責任青森信用組合		青森市	從事者			一六二	農工商	二〇六			一七九	二十三年			一
合計		古川				三二〇		三三三			三五八	合計			二

明治四十四年七月十五日印刷  
同 年七月二十日發行

青森縣內務部

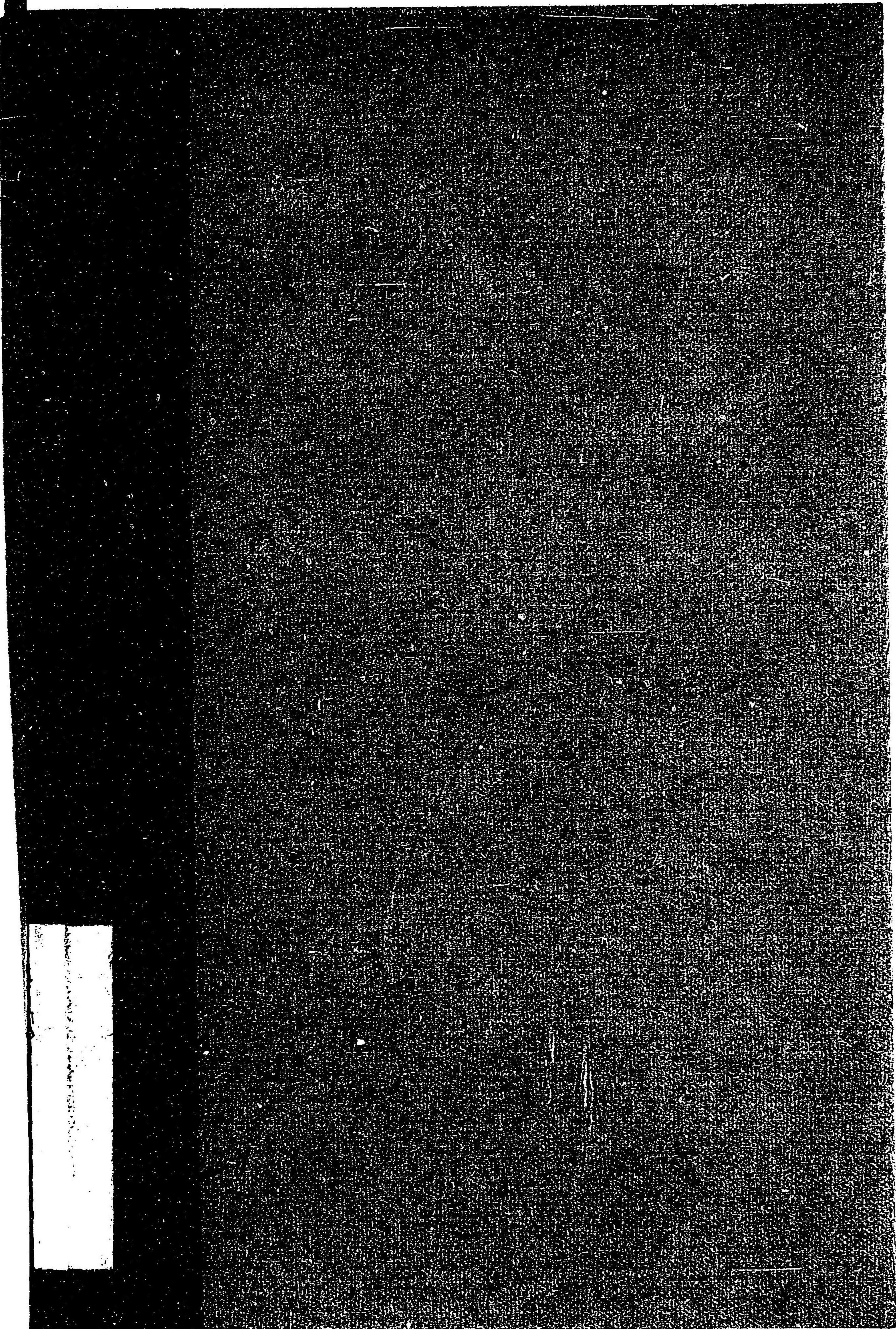
印刷所 青森市寺町七十四番地  
★ 活文社  
電話四二〇番

印刷人 青森市寺町七十四番地  
高谷繁太郎

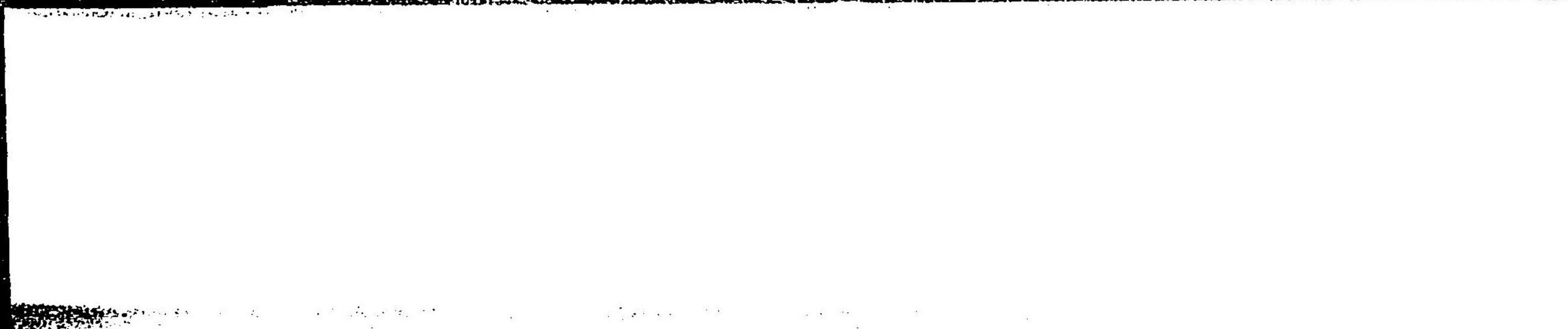
267  
135



L-71



Small, illegible text fragment, possibly a page number or header.



特 50

18

青森県各種組合要覧

国立国会図書館

041645-001-3

特50-18

青森県各種組合要覧

明治44, 45年

青森県内務部

M44-45

BDI-0012

