

無案可稽訪之故家亦無知之  
甚患者蓋蒐羅之力苦無可施  
也歲壬申奉

憲檄徵各縣事實取舊志閱之  
體裁乖謬文辭蕪雜且字多漫  
漶不可識為芟蕪補輯擇其可

序

二

存者存之復訪之邑人參以他  
談凡身目所能及者並收而博  
采之編綴成書門有分類有別  
以地理建置災祥物產田賦官  
師人物選舉藝文為大綱而小  
目附焉共得八卷擬捐資付梓

適蔡公莊崔生同綸欣然樂勗  
其成凡剞劂裝訂之需獨自解  
囊而不煩集腋於是邑之典章  
文物大概具焉雖不醜不備遺  
憾良多而矢慎矣公此心無負  
汝有作者闡紫陽之特筆約房  
序  
三  
高之晉書匡所不逮是則予之  
厚幸也夫

同治十二年歲次癸酉中夏

賜進士出身直隸天津府靜海縣

知縣華州鄭士蕙撰



凡例



一靖海之名始於金明初改靖作靜宋以前或爲國或爲郡或爲州或爲軍與青縣一而二二而一不能定其主名宋爲青州之窩子砦金元與會川興濟時併時復論沿革當自宋始宋以前須合青縣言之青縣卽古之清州

一康熙以前靜海屬河間府爾時楊柳青丁字沽及稍直沽一帶均在靜海境內雍正年間撥歸天津縣靜海始

重輯靜海縣志

卷一 凡例

一

屬天津府此次重輯但就今所管轄之地紀之凡撥歸者不復攔入所以正疆界也

一類書皆以天文居首輯志者宗之此將分野之說列入地理象雖在天分則在野從稼書先生靈壽縣志之例也

一今日河道賦役援較舊志多不相符此時重輯凡河道之源流賦役之出入俱考核真確傳後先求信今不再

抄錄舊志

一先聖之制祭典有功於民則祀之儒宗立萬世人道之極功固不待言卽釋氏道家之說亦可警惕愚蒙我朝崇儒重道二氏亦復不禁琳宮梵宇臺榭連雲有其舉之莫敢廢也凡境內寺觀照舊列入

一自有靜邑以來如張睢陽嵇侍中實乏其人是以將禦寇殞生者列諸忠節雖日降格相求然見危授命聖賢所許不得以無關宗社而輕訾之

一志與史所同者紀事所異者史可褒善而誅惡志惟隱重輯靜海縣志 卷一凡例 二  
惡而揚善蓋諱其先祖之愆所以掩其後裔之恥也倘大節旣虧而復極意推崇未免阿所好而乖綱常舊志此失今爲刪除不敢矜董狐之直筆庶幾紹許劭之鄉

評

封典

賜祭例係臣下譔擬與

御題翰墨不同此門楣之光祇宜自載家乘舊志登諸藝文

志中殊失體裁今刪

一舊志人物各條敘事處皆呼其人爲公竟忘作志以何人爲主前史所記晁錯父呼錯爲公陸賈蔡京並呼子爲公冠履倒置垂之史乘貽笑豈有了期今悉爲更正

一虞書詩言志歌詠言爲千古言詩之祖亦千古言詩定評言之所在卽志之所在其人之性情其地之風俗無不呈露觀飛雪初晴之句決其人當大用讀野田草露之詩知其人爲近淫必謂風雲月露之辭概當從刪是

重輯靜海縣志

卷一凡例

三

但知其粗而不知其精豈足以言知詩乎故藝文中所登諸詩不拘一格

一國史不爲生者立傳取蓋棺論定之義近見別縣新修志書於見居要津者不無溢美之詞此魏收之貽譏穢史也茲於人物志類凡見在之仕宦他省者但書其名姓官職至作古者則褒揚其懿行焉而節婦不拘此例

一志書分門別類皆有發凡起例之詞或四字韻語或長短句段落體無一定而以論作結者殊鮮予蒞任以來

見風俗之媮傷人情之漓年歲悼其薦饑文教惜其不振遂於各類後復綴以臆論意在鍼砭非嘲訕也閱者諒之

一司空制邑度地居民疆分地界官號地方無不卽地爲準故以地理發端有地斯有人不能如上古之穴居野處也故建置次之宮室旣建安居樂業所望者時和年豐而雨暘懼其愆期故災祥次之稻梁資以果腹故物產次之家給人足矣率土莫非王臣遂定以田賦羣分

重輯靜海縣志

卷一凡例

四

類聚矣飲食不無訟獄必治以官師公與私並裕養與教兼施由是濟濟衣冠輝簡策而光閭里爲人物之奇蒸蒸文教登雲路而步天衢爲選舉之盛士皆博古人盡通今抽秘思騁妍辭著等身之書鋸詞落雪稱得意之作縱吻生瀾藏之名山傳之其人故以文藝終焉

關中鄭士蕙識

靜海縣志目錄

卷之一

地理志

沿革  
風俗

分野  
古蹟

疆域  
集市

山川

卷之二

建置志

城池  
津梁

公署  
舖舍

學校  
營汛

壇廟

卷之三

災祥志

物產志

重輯靜海縣志

卷一 目錄

卷之四

田賦志

鄉邨

戶口

糧租

驛站

學田

雜稅

鹽法

卷之五

官師志

勛封  
典史

名宦

邑令

教諭

訓導

主簿

巡檢

卷之六

人物志

鄉賢  
寓賢

忠節  
節孝

孝友

義行

仕蹟

鄉宦

儒林

卷之七

選舉志

進士  
恩貢

舉人  
恩監

薦辟  
官監

副榜  
武進

拔貢  
舉人

歲貢  
封廕

例貢  
耆壽

卷之八

藝文志

附錄補遺雜記

重輯靜海縣志

卷一 目錄

二

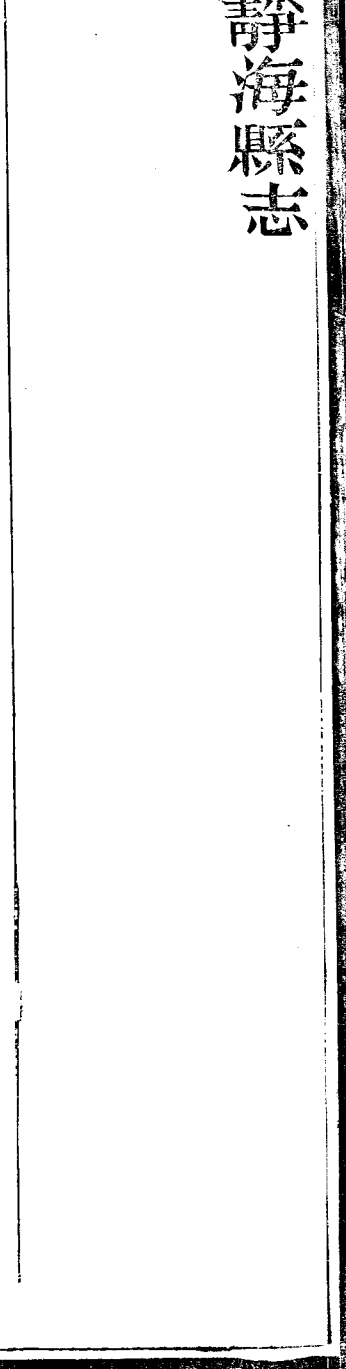
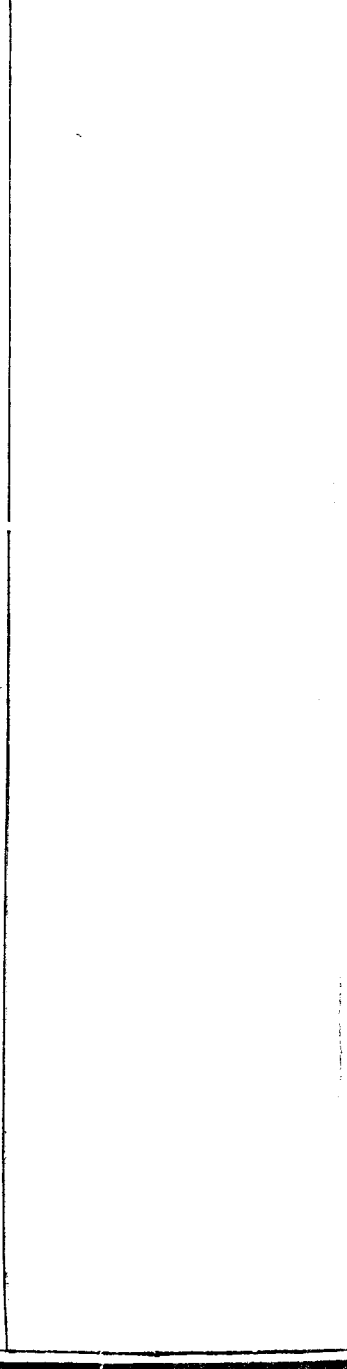
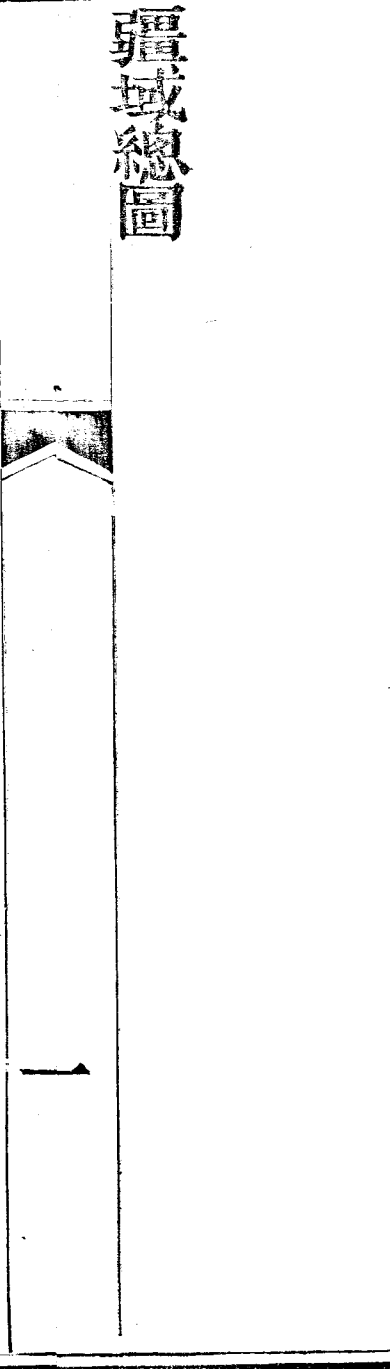
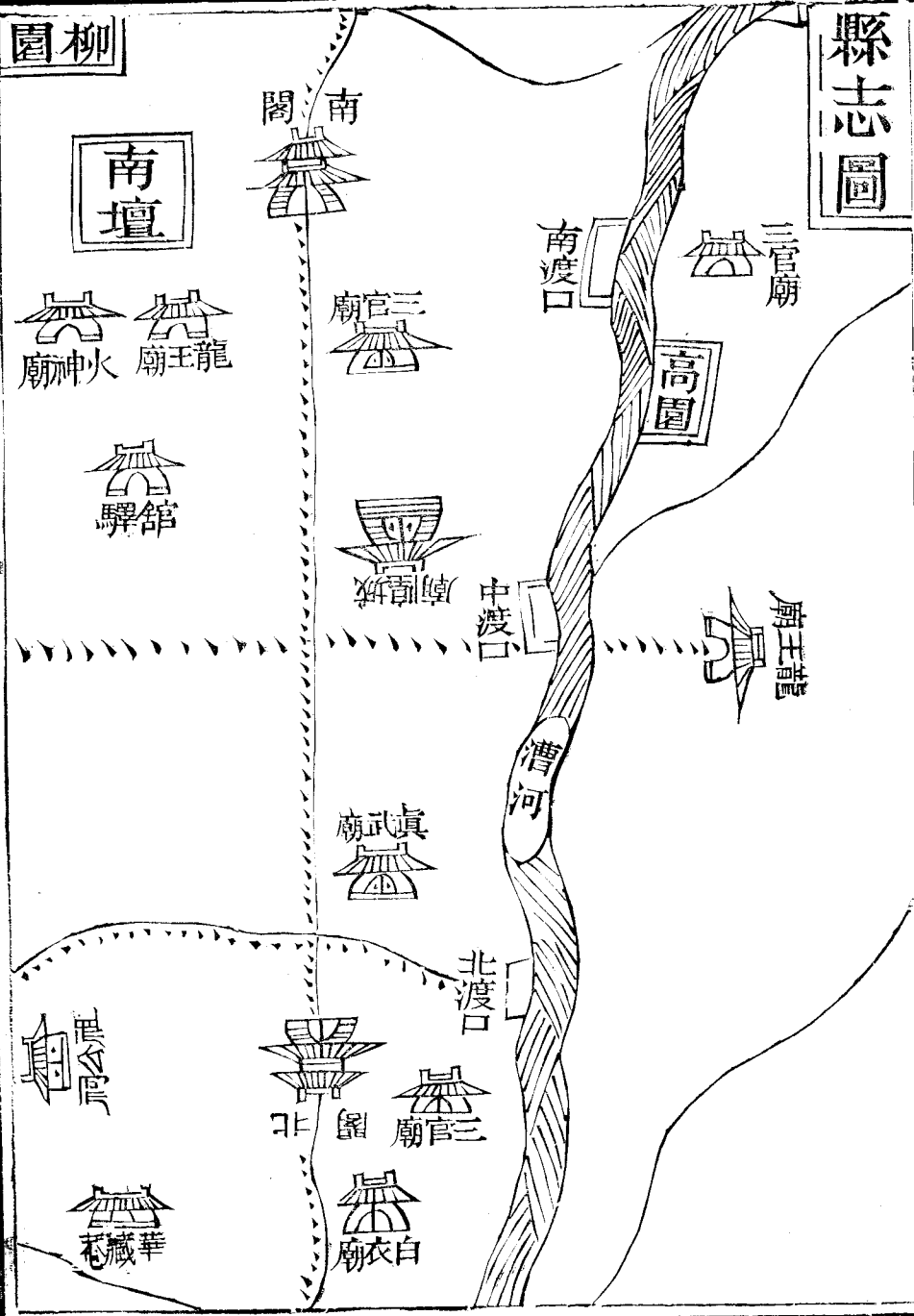


靜海縣志

疆域總圖

縣志圖

柳園

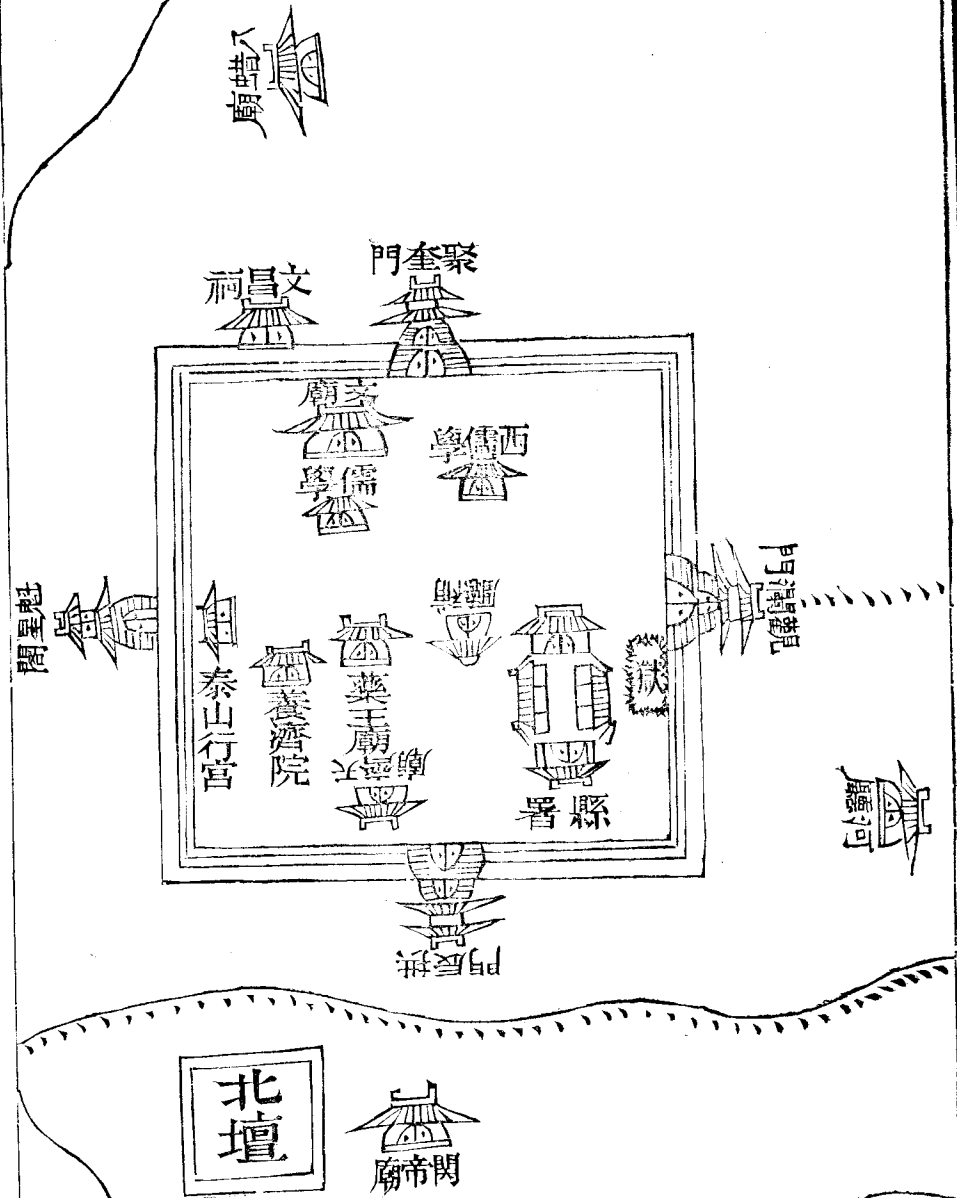


巨家莊 尚馬頭  
 岳家莊 李靖莊  
 高家莊 齊家莊 小莊 楊學莊  
 大莊 胡家莊 史家莊 八虎窪  
 小莊 明三莊 莊子 莊子  
 徐家莊 東家莊 前家莊  
 莊前 莊前 莊後  
 莊後 莊後 莊後  
 莊劉 莊劉 莊劉  
 莊磚 莊黃  
 莊管 莊官曹  
 莊家村

縣城迤東各村庄

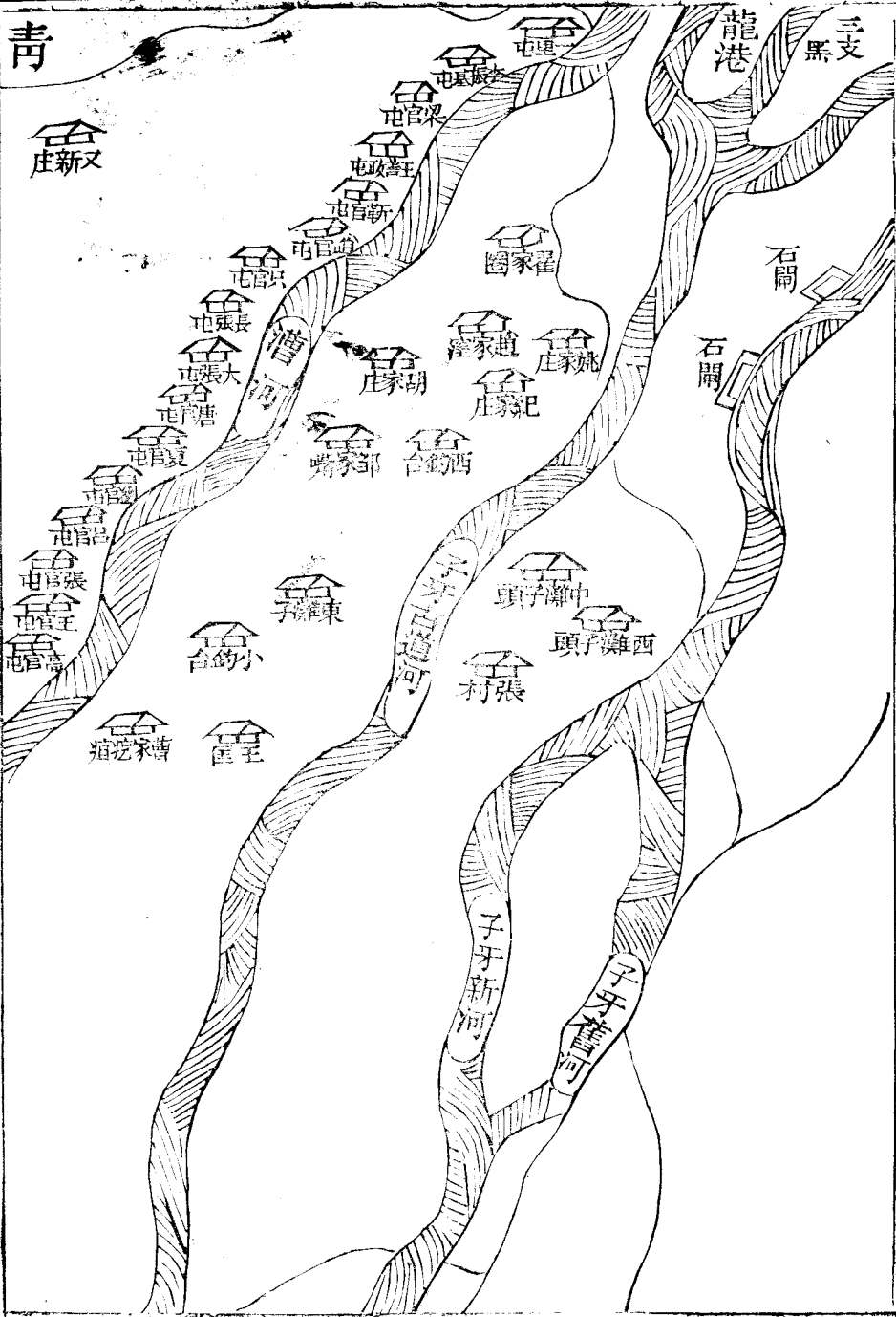


漕河





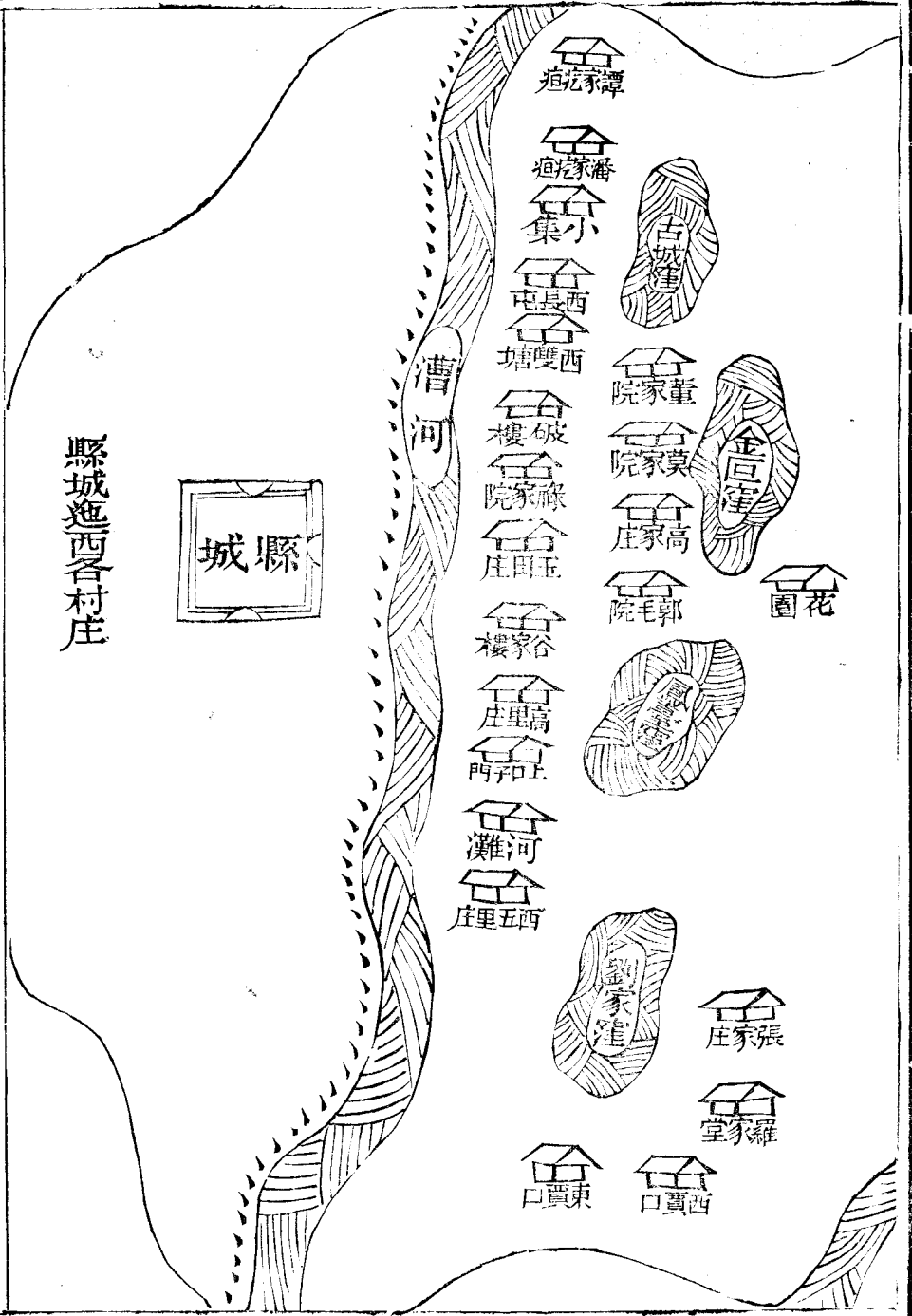
青



縣城迤西各村庄



四





縣城巡警署

普提窪

羅鍋庄

寬河

大河南

小河南

青疑侯

東琉璃城

西琉璃城

大圈子

小圈子

老君廟

牛家地

姚康庄

薛家庄

門家庄

小店

尚家庄

直家庄

官家庄

沙米店

良家庄

大莊

田莊

郭家莊

郭家莊

西渠園

郭家庄

胡羊莊

六

全校監生張照青恭繪

靜海縣志

前明天啟 年知縣山右王用士創修

康熙十一年知縣關中渭上閻甲允增修

儒學訓導馬方伸校正

廩生 楊 晟

谷之蕃全校

王振公

同治十二年知縣關中咸林鄭士蕙重輯

重輯靜海縣志

卷一

一

辛亥科舉人主講瀛海書院蘄水部光庭校正

附生牛邦俊

全校

監生張照青

戶吏李元淮繕清