

# GLAM: organização, incorporação e promoção de acervos nos projetos Wikimedia

Edsonia Lopes  
Juliana Monteiro

Workshop  
1st. International Wikipedia Scientific Conference  
Niterói, 8 de novembro de 2017

# Agenda

- O que é e como fazer um projeto Wiki GLAM
- Requisitos
- Etapas
- Desafios
- Problemas
- Estudo de caso 1: Museu da Imigração de São Paulo
- Estudo de caso 2: British Museum
- Atividade prática

# Objetivo do workshop

- Apresentar algumas características básicas de um projeto Wiki GLAM
- Discutir oportunidades e desafios de projetos Wiki GLAM
- Debater pontos positivos e pontos de atenção em projetos Wiki GLAM

# O que esse Workshop **não** objetiva

- Apresentar fórmulas prontas para realização de projetos Wiki GLAM!

O que é e como fazer um projeto  
Wiki GLAM

# GLAM

Galleries, Libraries, Archives, Museums

- Galerias, bibliotecas, arquivos e museus
- Centros de documentação
- Centros de memória
- Memoriais
- Outras instituições de memória de carácter colecionista
- Pessoas físicas (fotógrafos, designers, artistas visuais etc)



# Como fazer um projeto Wiki GLAM?

*Think big, start small, move fast*



# Como fazer um projeto Wiki GLAM?

- Foco
- Tempo
- Persistência
- Interesse e engajamento
- “Embaixadores” e “Especialistas”
- Ajuste de expectativas
- Tentativa e erro
- Treinamento, treinamento, treinamento!

Requisitos

- Qual é o escopo do projeto?

Exemplos:

- Difundir imagens do acervo da instituição em outros lugares?
- Ampliar o acesso aos dados do acervo da instituição?
- Recontextualizar conteúdos relacionados ao acervo com outras temáticas por meio dos projetos Wiki?

- Como isso vai ser feito? Que projeto Wiki será privilegiado?

Exemplos:

- Melhorar artigos relacionados à temática da instituição na Wikipédia lusófona?
- Melhorar os mesmos artigos e traduzi-los para outras línguas?
- Disponibilizar dados e imagens do acervo no Wikimedia Commons?
- Disponibilizar os mesmos dados e imagens no Wikimedia Commons e reutilizá-los nos diferentes projetos Wiki?
- Que parte do acervo será contemplada?
- Que tipo de dado precisa ser organizado para realização do projeto?

- Quais são as condições especiais que precisam ser levadas em consideração?

Exemplos:

- Regras locais relativas à disponibilização de conteúdos relativos ao acervo da instituição em ambiente digital
- Restrições relacionadas aos direitos autorais e conexos e direitos de personalidades
- Fluxo decisório da instituição
- Equipe, cronograma e orçamento da instituição

Etapas

## 1) Escrita do projeto-piloto

- Descrição
- Objetivos
- Etapas e atividades
- Cronograma
- Equipe responsável

## 2) Aprovação do projeto-piloto

- Coordenação de área/Direção da instituição
- Conselho administrativo
- Unidade/Departamento/Órgão gestor

Publicação de projetos para reconhecimento da comunidade Wiki -  
exemplos:

\*<https://meta.wikimedia.org/wiki/BR-ER/GLAM#Projetos>



### 3) Estabelecimento de parcerias

- Grupo de usuários
- Wikipedistas locais
- Universidades/Grupos de estudos
- Comitês técnicos
- ONGs
- Etc

## 4) Execução do projeto-piloto

- Preparação do acervo que será disponibilizado:
  - Revisão ou produção de metadados dos itens, principalmente imagens
  - Pesquisa de referências e elaboração de novos textos
  - Registro fotográfico de itens e eventual edição das imagens
  - Checagem de questões de licenciamento
- Disponibilização do acervo nos projetos Wikimedia
- Divulgação da iniciativa
- Avaliação constante por parte da equipe responsável para eventuais ajustes

## 5) Avaliação de resultados do projeto-piloto

- O que deu certo?
- O que deu errado?
- O que não saiu do jeito que foi imaginado, mas gerou novos resultados?

## 6) Escrita de novo projeto

- Todo processo novamente
- Ideal é a que a instituição possa, nessa altura, já ter mais autonomia para pensar os novos passos

Desafios

- Engajamento da instituição com a perspectiva do conhecimento aberto
- Envolvimento direto de pessoas da instituição com os projetos
- Superação do medo de perder o controle sobre o conteúdo disponibilizado
- Sustentabilidade/continuidade dos projetos

Problemas

### **Estruturais:**

- Dificuldade na checagem da situação de direitos autorais, conexos e de personalidade associados ao acervo que se quer disponibilizar
- Nem todos os materiais selecionados para disponibilização terão a mesma licença de uso
- Dificuldade no uso das ferramentas de edição dos projetos Wiki
- Risco de personalização da iniciativa a apenas uma pessoa da equipe

### **Conceituais:**

- Conflito de interesses
- Reação da comunidade Wiki



# Estudo de caso 1: Museu da Imigração de São Paulo

# Hospedaria dos Imigrantes de São Paulo

- Funcionamento de 1887 a 1978
- Mais de 2,5 milhões de imigrantes e migrantes nacionais
- Migrantes de mais de 70 nacionalidades e de todas as regiões do Brasil
- Imigração para o café, indústria, refúgio e assistência social = status do imigrante no cenário nacional





Fonte: Museu da Imigração do Estado de São Paulo. Todos os feitos reservados.









Fonte: Museu da Imigração do Estado de São Paulo. Todos os direitos reservados.





**Ellis Island**  
(EUA)

**Bremen**  
(Alemanha)

**Gênova**  
(Itália)

**Kobe**  
(Japão)

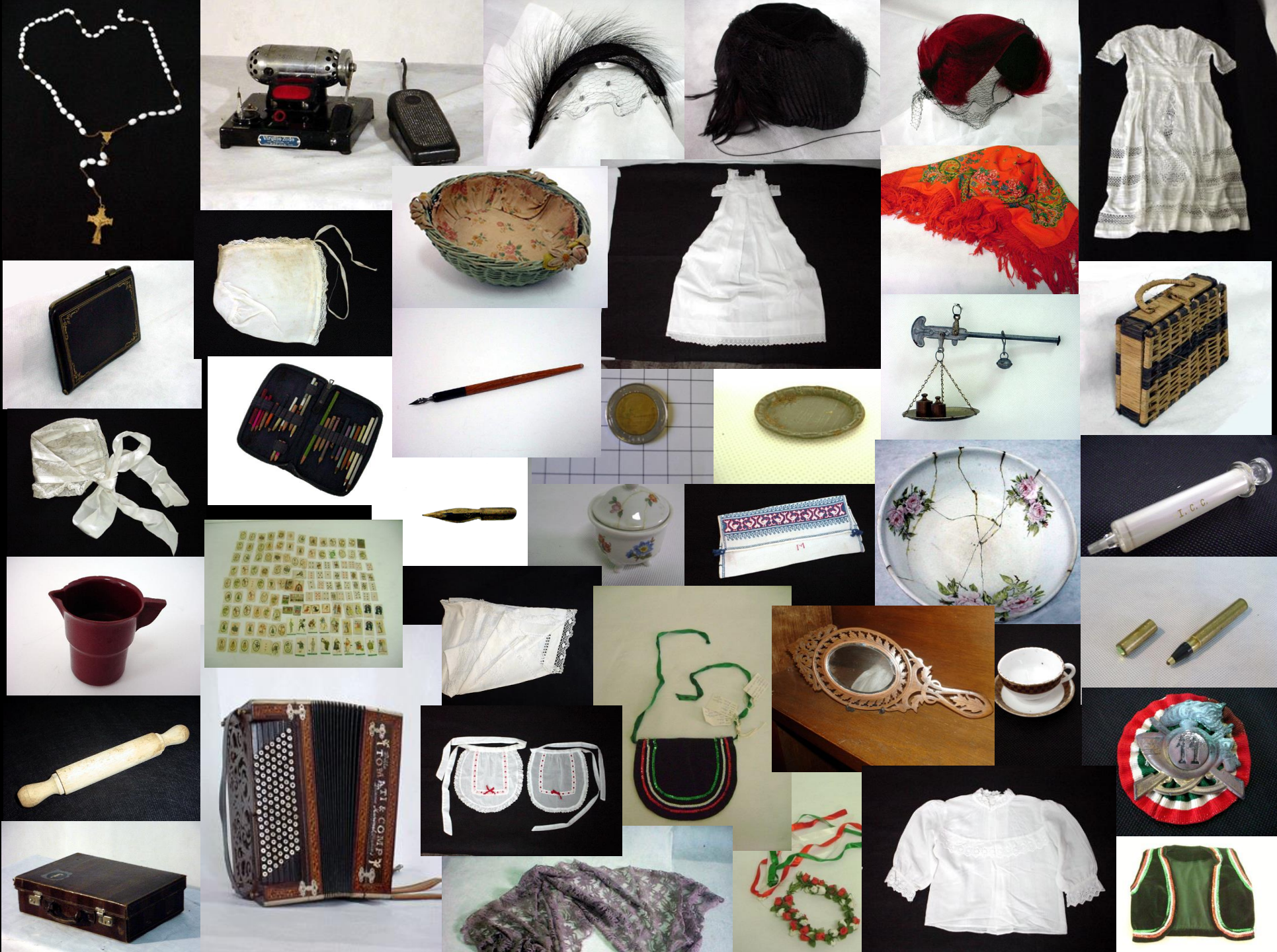
**Hotel dos Imigrantes**  
(Argentina)



# Os desafios do acervo



Fonte:  
Museu da  
Imigração do  
Estado de  
São Paulo.  
Todos os  
direitos  
reservados.





Fonte:  
Museu da  
Imigração  
do Estado  
de São  
Paulo.  
Todos os  
direitos  
reservados.

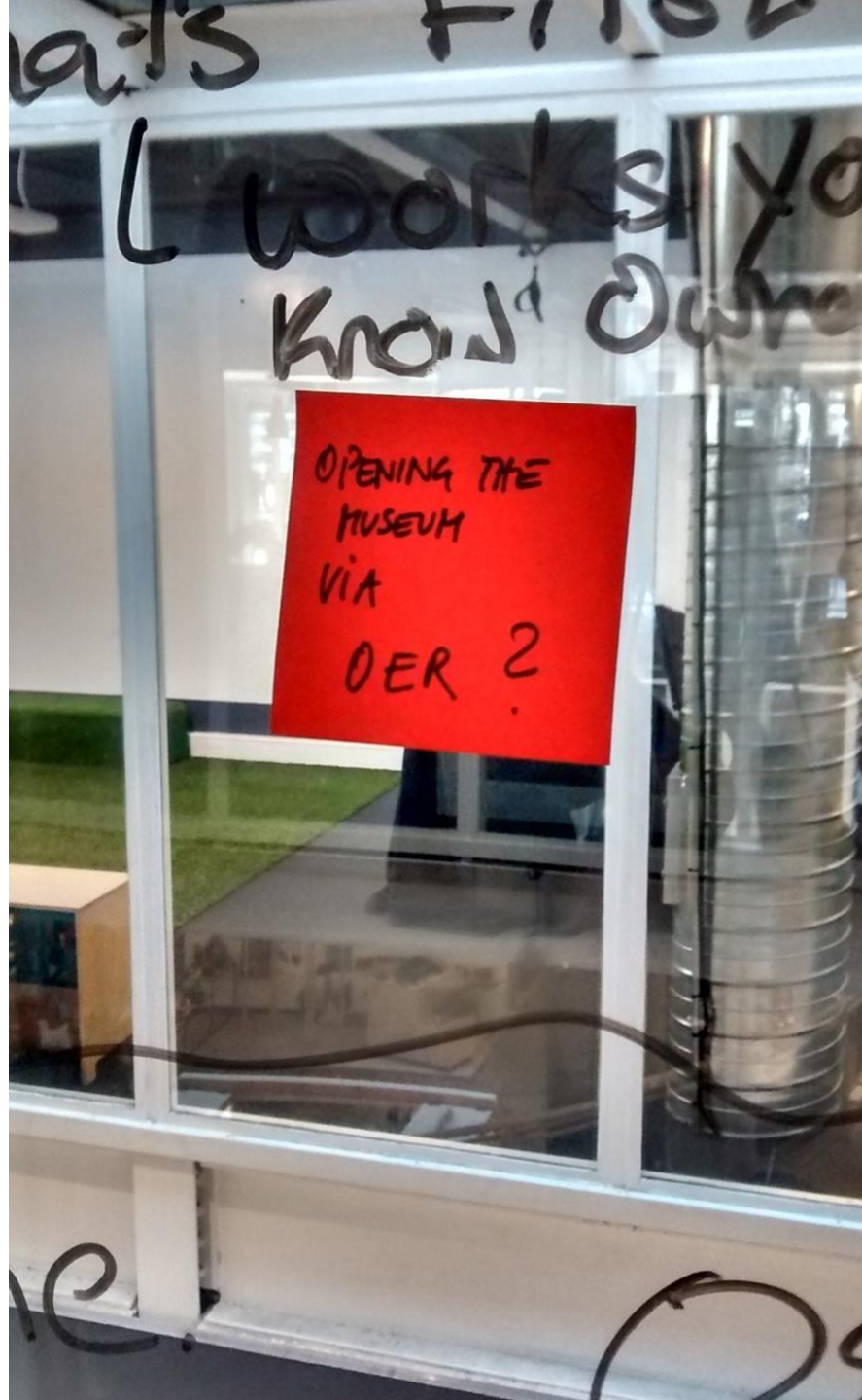


## Situação do acervo

- O museu não sabia quantos itens do seu acervo estavam em domínio público
- O museu não sabia o que pode fazer com aquilo que não está em domínio público e possui algum direito restringindo a reprodução
- Documentação lacunar de propriedade
- Baixa informação sobre os objetos
- Equipe pequena (mas muito comprometida!)
- Restrições orçamentárias

## Pontos de partida

- Como o museu pode atingir o nível de acesso desejado dentro desse cenário? O que é possível fazer primeiro?
- Como o museu pode usar as licenças CC para alcançar esse novo patamar e gerenciar melhor a questão do acesso no futuro?
- Como o museu pode trabalhar de forma colaborativa com outras instituições semelhantes, tendo em vista que esse tipo de abertura é ainda pouco conhecida dentro da área de museus no Brasil?



Mudança de perspectiva

Disponibilização online de materiais **produzidos pela própria equipe do museu** com licenças CC

- Textos para blog
- Textos curatoriais
- Materiais educativos
- Fotos do acervo
- Etc

- Projeto-piloto
- Ações pequenas, rápidas e com impacto
- Engajamento da equipe em relação à proposta de abertura
- Incorporação de procedimentos auxiliares na produção de conteúdos



O CAMI.  
NHO DAS  
COISAS





Qual o valor desses objetos? Por que eles estão aqui?

# AS PESSOAS

Trabalho não significa apenas o conjunto de  
tarefas que realizamos a partir  
de uma profissão que nos define e nos  
distingue dos outros. Também é o conjunto  
de valores, princípios e propósitos que  
nos guiam e nos dão sentido. É a maneira  
como nos relacionamos com os outros e  
com o mundo que nos define como  
pessoas. É a maneira como nos  
relacionamos com o mundo que nos  
define como pessoas. É a maneira  
como nos relacionamos com o mundo  
que nos define como pessoas.



# CAMI- OS NHOS

Os Encontros com o Acervo sobre as peças aqui expostas caminhos que se apresentam. Um objeto pode ser a chave para a migração como tema e lista de objetos cotidianos pessoais e origens de seus migrantes. Podemos ainda ou coletivas; períodos de como nos ofícios que permeiam. Enfim, podemos pensar e entender a migração no Brasil.





**flickr**



Amber imitation, amber, nylon wire. Lithuania, 1959. Donor Jenny Marcinkievicius Bumbles. Immigration Museum Collection. Amber is very popular and important among the lithuanians and their descendents. It can have several colours and it is very common in Lithuanian handicraft and jewelry. It is also ...

 [More details](#)

# Alguns números...

-118 arquivos liberados

-27 artigos melhorados

[https://commons.wikimedia.org/wiki/Category:Media contributed by the Immigration Museum of the State of S%C3%A3o Paulo](https://commons.wikimedia.org/wiki/Category:Media_contributed_by_the_Immigration_Museum_of_the_State_of_S%C3%A3o_Paulo)

# Estudo de caso 2: British Museum





- Wikimedista em residência

Liam Wyatt, por cinco semanas, entre junho e julho de 2010

- Trabalho conjunto com a equipe do museu
- Melhoria do conteúdo disponível na Wikipédia sobre os objetos do museu
- Organização de eventos
- Partilha de valores
- Construção de vínculos duradouros e mutuamente benéficos entre museu e comunidade Wikimedia



# Ações

- *Backstage Pass tour*



# Ações

- *Featured Article prize* – Prêmios para novos artigos destacados sobre tópicos relacionados ao museu
- *One on one collaborations* – Trabalho conjunto entre curadores e wikipedistas em tópicos específicos
- *Hoxne challenge* – Desafio para concentrar esforços em um artigo, com todos os recursos disponibilizados

# Resultados

- Conquistou o engajamento do público
- Melhorou o conteúdo disponível na Wikipédia sobre itens das coleções do museu
- Utilizou o conhecimento especializado do museu
- Estabeleceu relações entre a equipe do museu e a comunidade Wikipédia para melhoria contínua do conteúdo na Wikipédia
- Gerou cobertura positiva da mídia

<https://en.wikipedia.org/wiki/Wikipedia:GLAM/BM>

Atividade prática


- Em grupos, façam uma primeira busca na Wikipédia lusófona a respeito de instituições onde trabalham ou que possuem algum interesse;
- Analisem o conteúdo do artigo dessa instituição (se ele existir) e o que poderia ser melhorado. Verifiquem particularmente se é necessário incluir alguma imagem no artigo;
- Procurem posteriormente no Wikimedia Commons conteúdos que possam ser reaproveitados para os artigos selecionados;
- Levantem artigos que possuem alguma proximidade temática com a instituição e façam o mesmo procedimento de avaliação do que pode ser melhorado e o que pode ser reutilizado a partir do Wikimedia Commons.

# Criando uma conta

 Não autenticado [Discussão](#) [Contribuições](#) [Criar uma conta](#) [Entrar](#)

[Página principal](#) [Discussão](#)

[Ler](#) [Ver código-fonte](#) [Ver histórico](#)





## Participe do concurso cultural Wiki Loves Earth Brasil 2017

Submeta fotos sobre o patrimônio natural Brasileiro e concorra a R\$6.000 em prêmios

[Confira o regulamento do concurso!](#)



## BEM-VINDOS À WIKIPÉDIA

A enciclopédia livre que todos podem editar.

**968 642** artigos em português

**5 893** usuários ativos

[Ajuda](#) · [Índice](#) · [Perguntas](#) · [Políticas](#) · [Portais](#)

# 5 pilares

1. A Wikipédia é uma enciclopédia
2. É regida pela imparcialidade
3. A Wikipédia é uma enciclopédia livre
4. Ela possui normas de conduta
5. Não possui regras fixas além dos pilares

# Dicas para começar

- Verifique o que já foi feito
- Comece pela sua página de “testes”
- Use o botão “mostrar previsão”
- Ao editar um artigo, observe o “histórico” e a página de “discussão”
- Utilize o português padrão



# Obter ajuda

- [Wikipédia:Boas-vindas](#)
- [Ajuda:Tutorial](#)
- [Wikipédia:Livro de estilo](#)
- [Wikipédia:Esplanada](#)
- [Wikipédia de A a Z](#)



Wiki Educação  
— Brasil —

Obrigada!

Edsonia Lopes

Juliana Monteiro