

遷

薩戒記
永享五年
四月五月六日

太政官文庫			
	三	和	
	二	書	
	二	門	
五	三		
〇	五		
冊	函	號	類

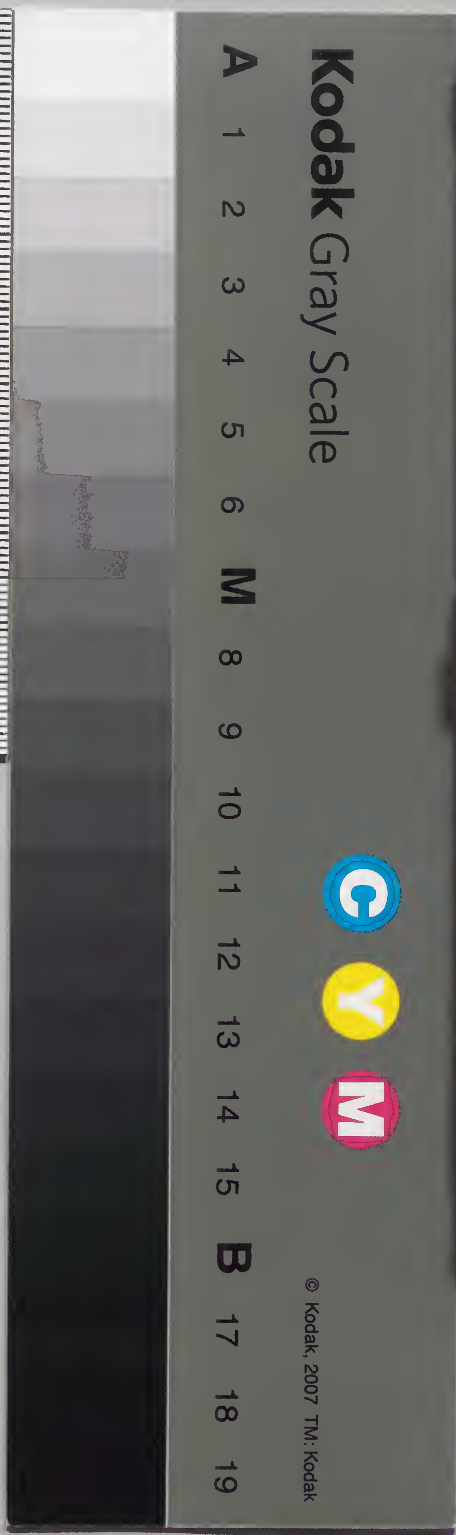
內閣文庫			
	三	和	
	二	書	
	二		
五	五		
〇	〇		
冊	冊	號	類

(三三)

內閣文庫	
番號	和 32225
冊數	50 (35)
函號	162 209

共五十

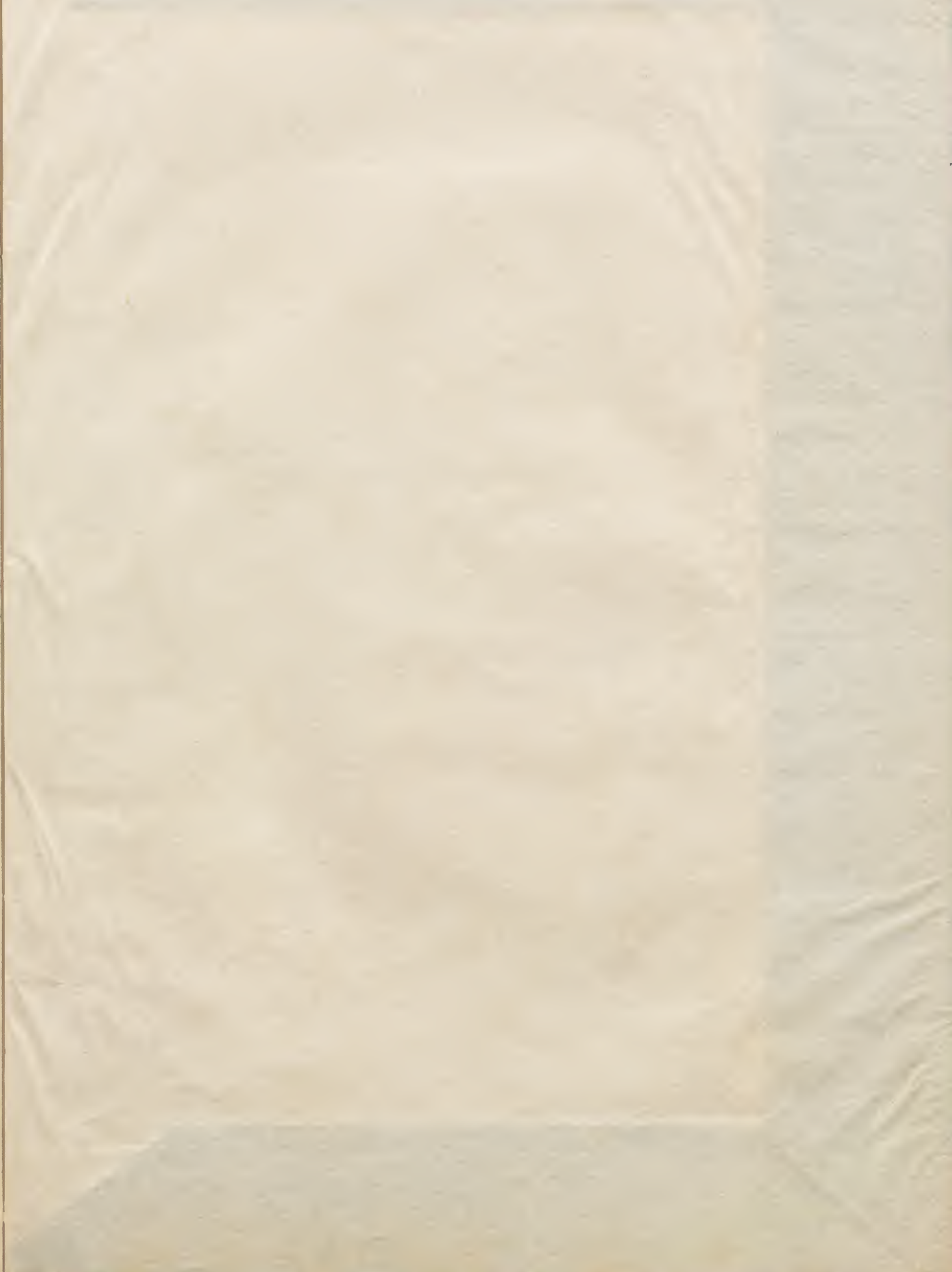
廿五





吉御記
壽永二年
二月

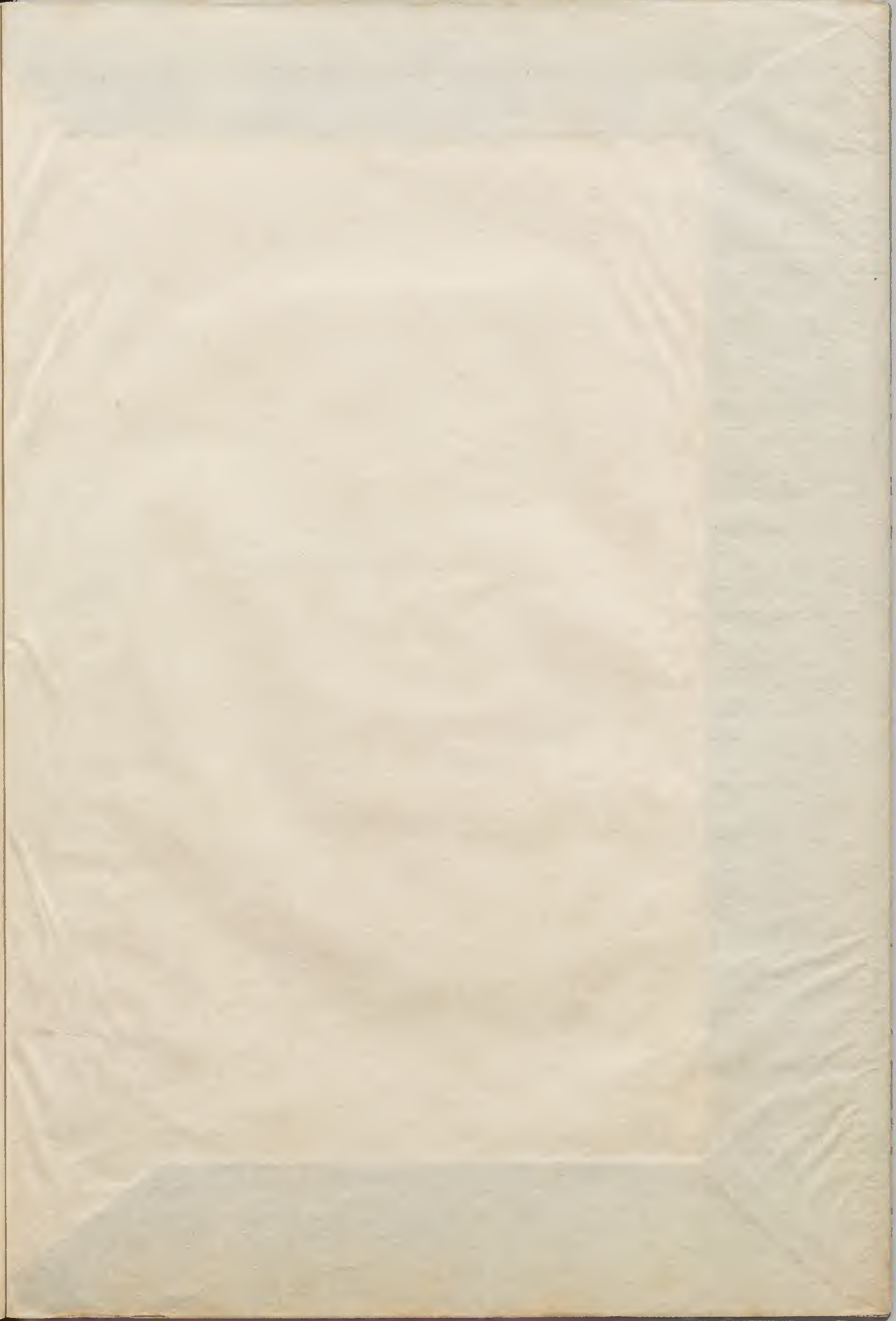
Faint vertical text on the left page, likely bleed-through from the reverse side. The characters are mostly illegible due to fading.

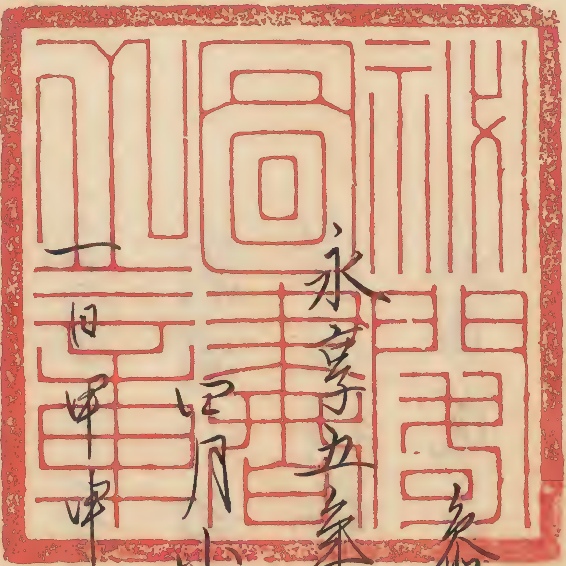




吉御言 二日 申尾子會

Faint, illegible handwritten text in cursive script (sōsho) covering the left page.





永享五年癸丑

二月小

一日甲申

右儀正三位行左近衛權中將藤原朝長



天臨入西面依風病不參左大臣殿了

上春平座云卿日將中納言 兼卿 一人參入女納言

繼長并右女并重政 右兼權儀 亦史之朝重政尋問

云女納言并書散狀之内若可依位決死又勸益

同依位決可勸益者予答云不可依位階先女納言

次并之勸益又同女納言可勸一献先依或五位少



納言記位并時若心位并可勅一献乞之由見舊
記但未一没事欽者

二日乙酉

天晴陰夜半雨

三日丙戌

雨降

四日丁亥

朔回小雨降未刻已後屬霽

五日拓醫師受灸治之驗

五日戊子

天晴

依苗苗未終許系内先是左中將為之胡后右少
將繁宗藏人源定仲亦系入黄昏退山戌終刻
歸系世身治部女輔知定系入為苗苗之後今日
初參之乞右府被沙法也了

六日己丑

天晴

七日庚寅天晴終日書寫經

八日辛卯

天陰秉燭後參院 布衣 暫之抄佛泉殿按系大納

云云保 万里小波中纳之入乃 妙房 豐房卿也 右梁心啓 啓盛

九中将有定期后九中將雅永胡后口位女將持

季胡后前無初權女浦知豐亦程作有亦續

云初題也都護予金吾雅永胡后久守亦獻

和文有披講雅永胡后為講師予依仰加講

頌納之保門不獻和文而色奇頗助音不可

然事之才更退之醜耐散之也

九日壬辰

天陰成終剋系院布衣依亦樂之先乞入道 府

已下各集列事始於泉殿東面有以事黃

鐘調喜春不序回破河南浦 央宮樂平蛮

樂海春樂拾翠樂急來一後有胡詠 一首入乃 內府酒院

大納之 二人 寐立夏風樂新鳥蘓 予不石地 依廢學之 拔頭八仙

亦史亦不他亦筆事以亦亦亦有益故入深更

醜耐退之

不他人

竹筴

中亦門亦納之 為秋 久秋 豐原重秋 右時鉦鼓

同言秋 筆策 同康秋

安倍季長 同季久 同季治

笛

入道内大臣 予

景親

景勝

景藤

琵琶

園中納言

孝長朝臣

箏

洞院大納言

河辻宰相中将

羯鼓

景清

大鼓

縁秋

十日癸巳

西下依当葛申始剋系内洞院大納言依
 系入泲学同取女房亦依月障泲陪陪人
 嗣如之故之暫之予又依系入泲泲前
 錫酒看泲白水了书泲于泉殿书泲文字
 書并文字海亦洞院大納言予左中为写之
 胡后治初女補知定 善后之 系人懷藤亦程作
 及半更入泲

十一日甲午

天晴陰映晴向按察許有蹤鞠事巾御門
中納之右邊門權佐資但左中將雅親亦文會末
十二日乙未

天晴東燭後各內儀巾也巾中納之語也

洞院大納之繫宗 勸修寺中納之亦系作

今觀賀茂祭藝園正卿也上卿按察大納之云保

務人在女并重政左邊門 權佐也卷事之中卿勅卷

上卿以外記正府九女將親豐一人各陣上卿

不同奧問之如何又親豐云左右帶弓箭參進

立小庭未曾有事也先不帶弓箭參進奉仰

之後於陣後邊可帶飲每事有要之抑又若已

重政不惟正卿退之如何也後都護卿和泉

殿清談

十二日丙申

天晴今日平野臨時祭也中納同云亦禱陪陪也

依藝園中可帶弓箭或者予卷之陪陪之時

撒弓箭劔飲於綏卷櫻者不之改飲但之被勸知先

例者後日云山槐御記之不見如何予示之

十四日丁酉

天晴

賀茂祭之迎出使九女將資益典侍賴子

故格大納言家
香那女也

以中將隆遠朝臣奉引

十五日戊戌

天陰

十六日己亥

天陰

天晴早且系左相府及清和院所系籠了令内給

之取之人々如此武士亦献古刀

晚於起鳥井中納言許有蹴鞠人々教如所

十八日辛丑

天晴午起風多烈

十九日壬寅

臨晴不定

秉燭福系詣誓願寺自今日至廿五日七午日可

各詣也決詣新善光寺謁住持上人自去比有可

勞久不謂之取之臨那指道法系和如法人之

數日痛氣可憐々々

廿日癸卯

天晴向花山院次向起鳥井中納言許有蹴鞠

廿一日甲辰

天晴子且参龙相府及大内告初大補持世討取兄新
助某之由暇日治在為管中件事也

今日於多之洞河系有勸進猿系同宗按察車向

新宰相中将檢發見物前右府按察大納之志

為井中納之白川二位入^{資忠也}前右宰相

入^{法名宗也}常充予龙中将雅永胡后右中将持康朝

后右少將權依永豐物后右少將雅親實勝明

實大僧初竟孝修初亦於彼檢發見物日没後

事終分散

廿二日乙巳

天晴

廿二日丙午

天晴今日又河原勸進猿樂之

廿四日丁未

天陰於飛鳥井中納之許有蹴鞠

廿五日戊申

天陰

今日先考十三廻佛遠忌之御法事如取每事遠
中意冥^冥困之可至悲而有餘吉也年終剋詣中

山所墓可決詣真如堂被^彼古老臣云去年十月
十二日誕生云云由魯詣老臣可終也次詣新
居光寺山墓可決歸華有苑鳥井中納言
新宰相中納言使志仍向新相云羽林云許有
蹤鞠今日予起可醉^醜醉事也然而不叶時風仍
整立加^了薄善詣誓願寺

廿六日巳酉

天晴先姓也月忌如俗

今日於左大臣及可有蹴鞠具云云由昨日有僧今
日俄延引云由苑鳥井中納言云云送云保相府

所頭凡氣云云未刻相傳人云向苑納言許有
蹴鞠具又有短冊但今日人云不及詠吟朝後
人^會之分散

廿七日庚戌

天晴不定夕午刻屋晴
今日又河原勸進猿示也見物了

廿八日辛亥

天陰子且魯左相府及是三日猿示云云
中人云賀申云故也
午始剋向苑山院及亥始剋由華

增明日在太長殿下令後給之經營之鹿五院
之鹿林寺 已上殿如恒院入道右府 增書記曰亦

系舍入奉日野中納言入來歷覽家中微令
度之微納言一向戶沙法之殿也

廿九日壬子

天晴早且向苑山院午刻許由華來終許在太

長殿後許之 奉舍云卿按察大納言云保形

為井中納言 雅世日野中納言 兼卿入道宰相

永友心 新宰相中將 實雅殿上人 在中将雅永

朝臣在之傍權儀 永豐朝臣右女將資益亦

之相東妻有孟所以序卿 席之 可為茶湯可又立

棚垂菓子亦以寢漱冰痢為武家騎馮流疾

以席西面為云卿殿上人休 以寢殿北廊為斗家騎馬象座 可也及昏忌相

府令還給孟所及十獻云

五月大

一日美世

天陰夕午後刻由下子且春元大長殿入具夜由

家万里小路大納言 時房中納言 大納言 後補 按察

大納言 云保形為井中納言 雅世中納言 宗純

日野中納言 兼卿 宰相入道 常充 予新宰相中

将实雅 右患门 權佐資以右少 為資益右女并
定政亦 参入 此号 院大納之 持忠 参入 畏
申 河 俊 所 事 持 系 御 贈 物 了

午 剋 系 内 依 出 書 之 先 是 新 大 納 之 實量 河院 大納 之 代 也

左 中 將 為 之 胡 呂 務 人 權 并 長 淳 亦 参 入 留 之

務 人 重 伸 系 入 葉 室 中 納 之 宗 豐 依 自 所 勞 不

參 准 部 少 補 知 定 不 申 子 細 不 參

午 剋 被 行 祈 而 奉 幣 上 心 中 以 門 大 納 之 後 并 長 淳 務 人 方 補 兼 行

二日甲寅

天陰

三日乙卯

天晴

四日丙辰

天晴

五日丁巳

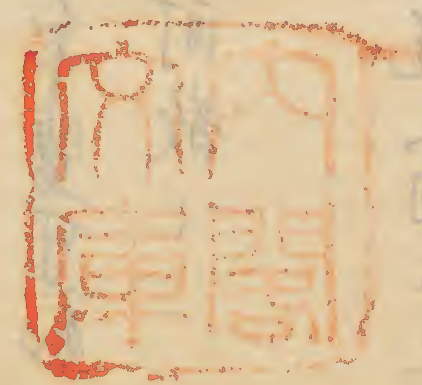
天晴 子 且 参 左 大 納 及 万 里 小 納 大 納 之 内 房 中 也

門 大 納 之 後 補 按 奈 大 納 之 云 保 親 為 井 中 納 之 雅 世

申 也 門 中 納 之 宗 繼 日 燈 中 納 之 兼 鄉 宰相 入 道 常 充

予 新 宰相 中 將 實 雅 右 患 門 權 佐 資 以 右 女 為 資 益

務 人 左 女 并 定 政 亦 系 各 入 是 参 退 出 此 号 花 開 白 被



参向是今日為深草祭所換被招引子被亭
以故之々々秉燭之禮為布衣參院和泉殿有
和漢縣白西園寺大納云云名洞院大納云實巡撫筆
万里小治中納言入道妙房曰过宰相中將季保右衛門督
隆盛獻和前宮内少輔規后獻和小僧亦前又宮内卿卿成
胡后候末席獻和予不携女道云々之質可恥
々々百韻了有管絃一支及才女退之醜可散々

六日戊午

天晴依當番日入々福参内先是洞院大納云長
淳知定定仲亦参入葉室中納云為之中招亦不参茂

終許予退亦和宿吉相携于中池門中納云之加也

七日己未

天晴

八日庚申

天晴於花鳥井中納之亭有蹴鞠具掛案已下乘云

九日辛酉

天晴

十日壬戌

天陰之朝被祈祈而甘幣云々

十一日癸亥

西降申剋之後屬晴依當者子且系内此日當
初九女并明考一人殘候午後人々系集葉
室中細之守件亦不春

十二日甲子

天晴及映向中此門中細之許

十三日乙丑

天陰

十四日丙寅

寅剋雷鳴甚為強一時天晴

十五日丁卯

天晴向石山

十六日戊辰

天晴向石山瑞京

十七日己巳

天陰入夜相傳女納之益長胡后向中此門中納之
許及子終剋由華

十八日庚午

天陰故女將有親胡后母十二廻忌也此形修治事

相代益長女納言春内為

入書為下

十九日辛未

留个晚臥右中將持康胡臣入東

廿日壬申

天陰

廿一日癸酉

天陰海苗苗自尔晨泰胡午始刻治初權女輔

知定入仍予相留返出乘燭後泰上先是洞院

大納之中也長淳代左中將為之胡臣

廿二日甲戌

天晴

廿三日乙亥

天晴

廿四日丙子

天晴向花山院被羞酒菓

廿七日

天晴祖父大納之及弟遠忘之女佛事如例

各議正三位行龙近衛權中將藤原朝臣所之

永享五年癸丑

六月小

一日癸未

天晴子且春丸大臣及入見春退之万里山路大納言附房

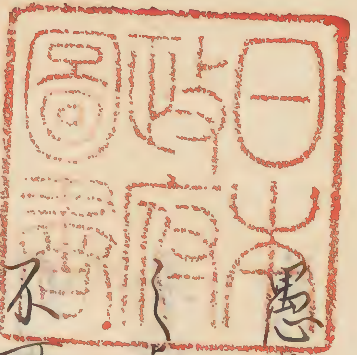
按察大納言云保起多井中納言雅世中納言宗继日

野中納言兼御友多相入通常亮新宰相中將實雅九中

并資親去比遁世中凡因而九堵門權位資任九中為資益

秀人右女并守政亦不兼入也柳中納言大納言去月五

日已後被停心



如御先書之儀至與此柳諒陰中平度御詞半

葉不相遠又賢意作尋常二盃臨初停止宴會

不可御之此始言諒陰間二盃可同元日作之也

好之此外不可有豫儀在好此既相叶賢意以上

平御事已申之紅意此柳之好

志勿違片式並又四日所料大信事蒙御下不

有子細儀覽取可給好之

前駮鞍具大略皆具了請少之此委

程期面上之



Vertical text on the left side of the page, possibly a title or reference.

Blank page with faint horizontal lines, possibly bleed-through from the reverse side.

Blank page with faint horizontal lines, possibly bleed-through from the reverse side.

