

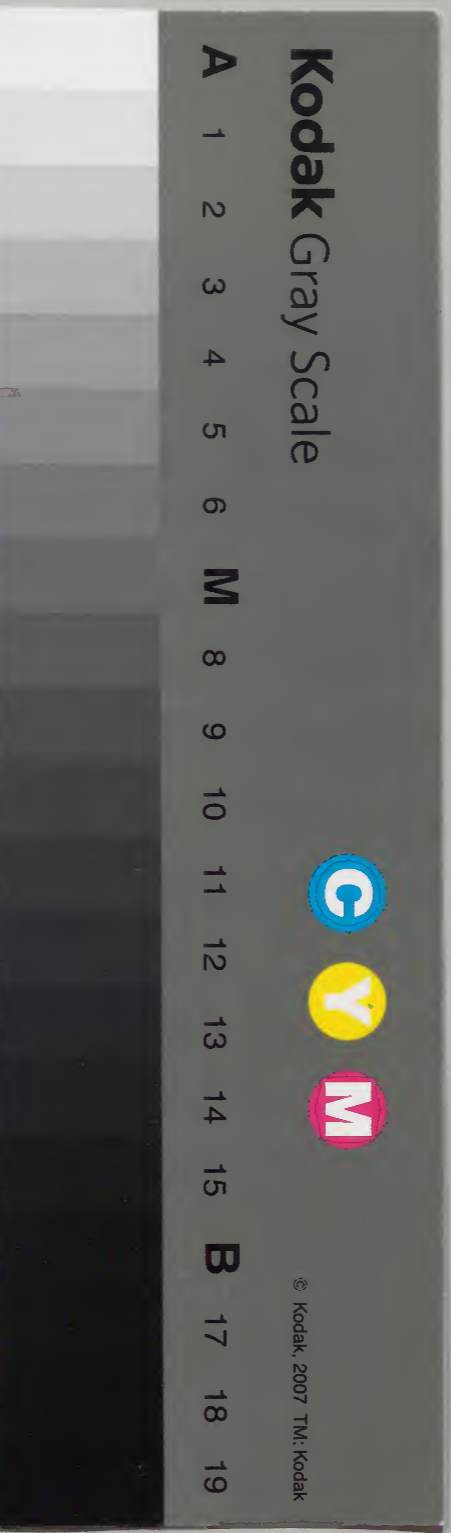
羲楚六帖
十七

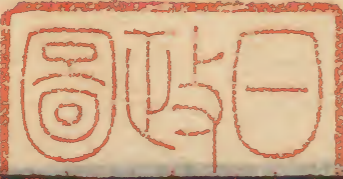


漢書門				
類	號	函	架	冊
三	八	六	〇	四

內閣文庫			
類	號	冊	架
漢	書	〇	四
三	八	六	〇

內閣文庫	
番號	漢 1886
冊數	24 (17)
函號	310 158





義楚六帖卷第十七

齊州開元寺講俱舍論賜紫明
教大師進釋氏六帖 義楚集

自在光明部第三十四

淺草文庫

天一

明天下

破邪論云清氣為天濁氣為地青青
蒼蒼天之色穹穹窿窿天之形又云

純陽之氣春蒼夏昊秋旻冬上又內典明天云
光明自在神用名天是天趣有情攝上青者即

須彌山南面二十八天俱舍云欲界六天色界
吠瑠璃色顯二十八天故云二

十八天釋形良不同花嚴經云欲界六天顏色
梵王等不同他化已上皆如金色

化樂赤珠知足如雪夜摩琉璃非想上天
切利瑪瑙四天王天如頗瑠璃色等陀

羅尼經云非想之上有天長九十由旬身能出火可燒大千甚可怖畏也**十二天壤**

正法念經云天與修羅戰時有十二失壞力劣暗至打甲落鈴隨海羞慚驚怖女捨食劣飛鳥輕賤步行

十法非常

長阿含三十二云一飛無限二飛來無限三去處無礙他勝等

四無老相五身無皮骨六身無不淨太小使七身無疲極八天女不產九天目不眴十身色隨

天為毗紐

珠貫縷有一萬六千妃一時同欲

樂一我亦如是金**國立中名**釋迦譜云何承天七十論亦然矣

至有影分也智嚴法師云西天中國夏無影又云太素等天頡西北地缺東南鍊五色石上補

斷鼈足而下接人皇蛇身**宮殿間麗**異相云色牛頭九紀四姓作牧等初

宮殿皆金色身白銀色衣黃金衣無男女根禪悅為食壽命論劫身量由旬倍倍上增名為色

十事有異

異相云飛行無極二往還無極三

一骨無縫七髮青滑潤澤而長八天**五種不同**青隨髮九隨意赤白十所欲逐意等

長阿含一云天壽天威天有**同名生死**花嚴經

名稱天樂天色如是五種**須倫壤天**云修羅

已即有二天恒隨逐一曰同**四大王天**俱舍云四

與天共戰先壞曲脚天次**四大王天**天王任弥

壞風天馬天莊嚴天等**四大王天**天王任弥

盧半及七金山日月星等東西背山身長半里為人間五十年為一晝夜三十日為月十二月為年壽五百歲宮殿七**三十三天**帝為王身長

一里壽命千歲人間一百年彼天一晝夜三十日為月十二月為年宮殿七宝衣食自然有善法堂園生樹四苑妙地赦支與三夜摩天此云園生夫人雜饒地金城千門等二夜摩天時分人間二百年彼天宮一晝夜壽命二千歲身長一里半宮殿七宝富樂莊嚴為彼天中時時多分唱快四知足天梵語兜率陀此云知足以彼哉焉居之處內宮外院四十九重以人中四百年為彼天一晝夜壽命四千歲身長二里行樹七珍樓臺百宝五百億樂變化天人中八百年彼天宝女龍王梵王等樂變化天一晝夜受諸富樂壽八千歲身長二里半他化自在人中一千六官殿樓閣百宝莊嚴他化自在百年彼天一晝夜壽一萬六千歲身長三里此等六天名為欲界皆有男女然皆化生依彼男女膝上等即

呼彼天為父母也然有其二欲色十八天一初二天一梵眾二梵補三六梵且梵眾身長八里諸根具足相好莊嚴壽命半劫即二十增減是化生地禪悅為味無其二欲亦二梵輔天身長無晝夜身有光明無其憂苦等三三梵天身長一踰善那善那壽命一劫四十二天梵天身長一踰善那增減密雲為地等三三梵天身長一踰善那六十增減有伺無尋也得上品定成劫二禪三初生稱世界主無鼻舌識地法無故等二禪三天一少光天身長二踰善那壽命二劫八十增減為一劫得無尋無伺三摩地下品定離憂苦有喜樂捨無五識離二無量光身長四踰善那有風水災諸根具足二無量光身長四踰善那得中定光三極光靜身長八踰善那壽命八劫明無量得上品定光明宮殿及諸

根等與前倍勝以**三禪三天** 一少靜天長十六
因別故果亦不同 踰善那壽十六太

却水火災不及有風災得**二無量靜** 長三十二
下品定唯樂受意地樂 踰善那壽

命三十二大劫得中品定餘與**三遍靜天** 長六
前同然倍勝諸根宮殿亦亦也 十四

踰善那壽六十四大劫有風災意地樂**四禪八** 受有出入息感外風災得上品定也

天 一無雲天長一百二十五踰善那比前倍中
減二踰善那此天已上皆無雲地居無雲首

故以為名各宮殿隨**二福生天** 更有餘福定行來
身壽等身量也 生此天長二百五

十踰善那壽二百五十三**三廣果天** 長五百踰善
大劫宮殿隨身生滅等 那壽百太劫

廣大所**無想天** 廣果天中分出身量壽等一如
生也 廣果是外道居修無想定所感

却坐或**四無煩天** 長一千踰善那壽一千太
立等 却唯聖人居無煩雜也 **五**

無熱天 身長二千踰善
那壽亦同等 **六善現天** 長四千
壽四千 **七善**

見天 長八千
壽八千 **八色究竟** 長萬六千壽亦亦故
色無晝夜殊劫數等 **無**

色四天 一空無邊所二識無邊所三無所有處
四非想非非想處無色身量壽二四六

八太**來祥之異** 廣弘明云天能令東海亢旱不
却也 如理孝婦之怨地使於高城復

塹未若和梁之殞又**天有四種** 法苑云一世間
云天裂或亦天現 天諸國王受天

福二生天四王已上乃至非想三淨天須陀洹

乃至獨覺十地菩薩四解義故名為義夫也

村坊州縣 法苑云善見太城天帝所都有天州
天縣又村周迤遍布宝飾莊嚴不可

具述 天何名義 法苑云一大名天又娑沙云光
也顛謂上顛萬物之中唯天在上故名天也又
天謂高顛萬物之中唯天獨高也在上顛覆故
名形無障礙 正法念經云天身光聚如燈同其
顯形無障礙 室手中五百花鬘一千針頭六十
共坐無礙以善故不窄
不妨如燈無礙等也

道門天二

大羅極果 正理論云道中三界二十八天上四
極果有應化宮道 中之道天尊之位 玄都三清 天玄都之境玉京
仙宇金闕天宮空青之室以為莊嚴林 天尊所
木靈樹三清之上有太玉九仙靈府

都 道經云一氣初應號曰大羅在二清之表置
寶玄經云天尊有十一自在二無極三大道四
至真五太上六老君七高皇八天尊九玉皇十
陛下都 三十三天 靈寶云一太黃皇曾二太明
太羅天 三玉皇三清明何童四玄胎平
育五元明文舉六上明七虛無越衡八太極濛
翳九赤明和陽十上真玄明一暉明宗飄二竺
落皇笏三虛明堂輝四觀明端淨五玄明恭慶
六太煥極瑤七元載孔叔八太安皇崔九顯定
極風二十始皇孝芒一太皇翁重二無患江曲
三上撲阮樂四無極曇五浩庭霄度六淵通源
洞七太文翰籠八太素秀樂九太虛無上十太
釋騰勝一龍變二梵魔三太極平育道家三十
三夫之上不在天 道經河上公為文帝作老子
說地 章句上公在草菴中漢文帝

三夫之上不在天 道經河上公為文帝作老子
說地 章句上公在草菴中漢文帝

問道不起帝怒曰朕可使卿富貴等公上昇于
餘尺上不在天帝慙悔謝又云無名天地之始
道也玄之又玄玄者天也又玄者地也
性自天長地久不自生也天道無親唯德是輔利
而不害天道利而不害天生萬物愛育大小包
含孟子曰萬物者天地含容包貯之也三光四海
以之無形也鄒五色補天孟子曰天地亦物也
子曰掌握耳五色補天物有不足故補之即
女媧鍊五色石補闕也陰陽失度三辰盈縮名
闕不必形虧名補女媧鍊五行五常之精以調
和陰陽晷度順序不同器質相補天地物歸西
又云天順西北日月星辰就焉

經云天地覆載畜養萬物又云夫得一以清老
天地者有天地無事萬物歸也得一以清老
曰天得一以清曰地得一以寧域中四大天大地大我
德者舉之有餘者損之不足者補之
日三

日彌虛中俱舍云日齊須彌山半五十一踰善
那徑火珠相助玻胝迦室為體照四
天下夜半日沒日諸異名大威德經云亦名百
中作所作事矣日諸異名光熾盛無上圓形普
化令喜勝意不嗔無畏破宮有七重瓊路經云
暗約有百名不能具錄矣宮有七重日宮殿七
重相去各七由旬宮牆高十二由旬有其千門
皆金宝成施燈明者友生於此屬四大主天又

異相云城方一百四十里高四十里光射人須
目見之若圓五風運持不令停住風如下明須

倫欲壞阿含二十一云須倫見自夫言向頂諸

天道引長阿含云日夫宮殿高十六由旬周四

緣十善異相云日月天子自佛言當作何業為

持行三奉持戒行不犯威儀四然燈供佛何因

寒熱起世經十六云日熱有十緣行北路燦七

觸八海水行南五障生暗起世經云煙雲塵霧

遊亦有方不空罥索云遊日宮者當如持輪

日之孝摩鄧伽經云有羅摩童子至孝與母采

者令不現日以子孝故天令日隱母日夜七日

之災長阿含三十一云火災起時由七日現故

六七日日出日影不覆西域記云有外道大祠與

天地然日影不覆佛寺相隣在西影覆天祠

日在東影不實陽之精說文云日者實也太陽

騰為日中有金鳥日月無咎淨名云日月豈不

下有大龍輔之菩薩日月十二遊經云成劫將未人食香稱

聲吉祥二菩薩造其日月開人眼自義和之官

春秋內事曰伏犧推列三光建八節二問日遠

十四氣掌日月官名為義和義仲也

近列子曰孔子東行遇一小兒一曰日東近南

孔子不能決笑曰子多知也

乎曰六合之外存而不論觀日瑤池

池王母歌謠穆曰敢以和之其辭哀已

乃觀日所出入一日行萬數浮生促

時取彼負重截流又如燈發明破暗油盡燒

珠鏡日月 嬰珞經云下梵夫等以百寶光明鏡

為日月又欲界四天王夫已上並無

月四

月

月

月

月

月

月

月

月

月宮可愛

俱舍云玻胝迦寶為體水珠所助能

故見月輪缺一徑五

缺有三因

起世經云一背

所覆三日光影覆

有諸異名

大威德經云金脂

王不少滿地善見上行淨土

入夢上瑞

瑞應經

普鏡圓合等約有五百名也

月滿潮海

智論云月十五日夜

白象入右脇等

能月蝕之相 正法念經云月欲蝕者油脂沈

月滿十能

涅槃云一破暗二見道三見邪正四

除人畏惡獸八開優鉢羅花九 月有虧盈 立世

曇云日月相去四萬八千八十由旬日行疾三
由旬白月初日在前黑月初日在後月被日影
侵照故見月三日之異法苑云月三日成魄八日
其黑矣又寶林傳云月曾白日現表蜜多
太子出家太子出家表繼日光也道門日月
曹
陽開闢之節以達璇璣迴行之度通六甲屈伸
之微探鬼神盈縮之應以推天地窮精入微故
設日月星辰四時五行六律八節七變九宮十
二辰上以神將立號下以百辰為名宿合之辰
以為月神月建之氣以為辰名天囷八月神名
月建在西萬物強
固故名天囷矣
日月行度漢紀云日行中道
井北至牽牛東至角西至婁夏至於東井去極
近故暑短立八尺之表而暑長一尺五寸六分

西至婁去極中秋分東至角去極中立八尺表
而暑長七尺三寸六分曰陽也陽用事即日進
而北晝進而長陽勝故為溫暑陰用事則日退
而南退晝而短陰勝故為寒冷洪範曰日之行
則有夏有冬有寒有暑若日之南北失節暑進
而長則為寒退而短則為燠人君急則暑進而
急舒退而緩即急寒舒暖若一日暑長為涼暑
短為旱奢為扶拔扶者耶臣疏君子非奸人有
餘月有行黑道一出黃道冬至春分也從青
道立夏夏至從赤道立秋秋至從白道立冬冬
至從黑道然一決之於房從中道若月失道妄
行出陽道則旱風出陰道則陰雨箕軫多風昂
畢多雨洪範曰星有好風雨月從
星也又山海云太荒中有日月窟月有別光太
月多暉昇平清明姮娥奔月為蟾蜍出張衡書
又論云海中大身衆生之影樹即闍浮樹影又

百星之明不如一月之光出文子安寢北堂上
明月入我牖照之有餘輝攬之不入手陸機詩
三五二十八時千里共君同宗鮑月詩初生似玉
鉤纔滿如團扇又月華臨靜夜西園遊上才沈
約又照雪光偏冷臨花色轉春庾肩吾詩冷冷
玉潭冰映見娥眉月虞騫詩移榻坐庭陰初弦
時復臨侍兒能勸酒貴客解調琴梁劉緩詩明
明三五五月垂影當高樹攢柯半玉蟾臺業映金
魄似娥眉周王褒詠月云云

星五

大小形量 俱舍云星最大者徑一由旬最小者
一拘盧舍中間大小不定又異相云
星宿之天子化生各所居之城大者七百
里中者五百小者百二十中間者不定 **宿有**

二十八

處胎經云菩薩曾為二十八宿朋友眷
屬人數多少各有所主及與性行廣如

經說

仰口之非

正法念經云比丘不應學觀上
像吉凶非是究竟若能觀五蘊

十八界十二處等是名正觀
占星所養名為仰口食也

歲星不現

正理云
方朔傳

曰朔歲星也在漢朝明知是歲星
不現二十年方朔沒後便現矣

日星應知

律云比丘阿蘭陀有賊問曰星方處知不曰不
知羞慙賊怒欲殺比丘白佛應知不得耽著又

弘明云道開入境仙人星
現羅什入關德星現野

禮告明星

虛空藏經
云若犯諸

過罪當於明星出時志心禮諸佛乞願告
虛空藏菩薩為現於夢中現滅諸罪相等 **災異**

所臨

本行經云星災臨國二十二年災旱如何
令國內穀食各知其所已人各日與一升

過灾星也若星辰流星景
正行日月重光合度等**群星入井**續高僧惠瑜
奄化時眾僧
皆見群**童子謝過**高僧傳云晉太元年中
有妖
星入井**童子謝過**星現帝普下諸州請有德僧
令行道禮懺有僧曇獻七日齋
潔感星下現為童子謝過矣
彗星現恠正法
念經
云彗星者是百丈修羅夜叉部
眾欲害眾生口中吐氣現光也
失度之變報恩
經云
有隣國王王令一婆羅門來乞大光明王頭才
入境時五星諸宿違失常度亦白黑虹晝夜常
現表失主之像流星墮落
災惑聰慧七佛咒經
云災惑仙
佛入滅時星殞如雨也
人五星之中最極聰惠神通力大世界灾福君
侯變移我悉知之應持我咒即得安寧經云彼
星是五住
星說文萬物之精上為列宿五星若
菩薩也
編璇璣玉衡調風雨也又庶民唯

星又帝堯即政景星出翼作樂制禮得天心則
景星現又流星入昂堯舜遊首山有五老人五
老人五星也災惑從三舍出呂氏春秋宋景公
時也李邵賣藥於蜀識使星陳仲弓與子姪造
荀季和父子于時太史奏五百里內有賢人聚
漢書云五星同色天下兵偃百姓安五穀熟

風六

成壤之因

婆沙云成劫之初有風輪起次水輪
頌云大風鼓擊成山地次劫壞時亦

風灾乃至三禪悉皆都盡以動為性亦
有顯形顯為黃黑形謂旋角具四大焉
五風持

日長阿含二十二云日不停墜者五種風力運
一持二養三受四轉五調運持日月常有千

光五百下照五百
天上三種起世經云天有三
種和風一開花二

清淨二除穢也薰風成福大悲經云誦咒者風吹身過
福何況得法成仙不空罽索二十七云持真言
受持者或在手足或將和藥便旋嵐最大金頂輪王經
能乘空行成風仙也無物不壞除其方無上智論云毗嵐風鼓壞須
佛力業力大千亦有內外中阿含七云有內界風所為上
界也下腹內有情界攝者或行制縮
力手持物等非道喉咽出外息界有情外風界在身為患正法念經云
不安令身物乾等乃散壞須障花嚴云風災起
至命終息風後出千界者有風名障壞頂氣之風正法念經云有
若無此風壞盡一切頂氣風在人頂

上而出日中可見若不出三日必死風王有四僧法吒經云有四
吹城內諸糞穢土沙礫出置清淨道場迎佛金翅擊風花嚴經云此
龍為食以兩翅扇海入海中二百由旬若人眼
遇之失明故不來人間如其業盡翅被風擊不
能入海得龍食而死八風不動智論云所謂利衰毀譽稱
也淮南子曰東隔東南薰南辰西南凄西颶西
北勵北寒東北炎易說卦曰巽為風撓萬物者
莫疾乎風又河圖帝通紀曰風者天地之使介
雅云四風和為通正謂之景風太平風也又介
雅四風颶谷涼飈大為之性盛良有飄暴雨土
為霾陰風為噎又淨名云以一切風內於腹中
又胎內三十八七日皆
是諸風力令增故矣

雲七

雲色高下

長阿含二十二云其雲色不定白地增

至光音天金藏雲等

雲所雨

法華經云密雲

如可承

雲名喜慶

經音義云喜雲若煙非煙若

煙形現光日比

傳云三藏貞觀十九年正月到

現房玄齡等監

雲中有聲

起世經云雲中有聲

迎出慈恩傳

梁元帝書

弘明集云圓光

與火相擊故有聲也

案奪麗水之珍變同珂雪高玄霜之彩莊嚴世

界

花嚴經云娑竭羅龍王莊嚴世界令人歡喜

身雲隨類現

雲雨隨意

地藏十輪經云佛說此

等雲來各有香花衣服出

經時十方有香花衣服

白雲

我西郊又英英白雲天降時雨又高宗

皇后衣箱中五色雲現蓋大雲寺內外臣妻加

郡號等又尚書五岳觸石出雲又天子孝景雲

出遊又漢武封禪白雲入封中又廣成子謂皇

帝曰汝治天下雲不從旋而雨又華封人謂堯

曰夫聖人醇居穴噉食天下有道與物皆昌乘

雲七

七

如車蓋玄雲起高嶽終朝弥八方沈約詩白雲
自帝鄉氣氤氳屢迴漫救靈崑山樹含吐瑤池月
秋風西北起飄我過城闕城闕已參差白雲復
離離皎潔在天漢倒影入華池將適丹丘野時
至碧林垂金柯分王業散陸機
雲賦雲者雨之具出易內傳也

雨八

雨從龍意

增一云其雨從龍意出善惡
隨意大力大雨亦復如是

香氣異

常

童子問經空中有
微細香雨之變

普潤一切

法華經云譬如
大雲雨一味雨

而諸草木各得生長隨上中下各有所受又云
雨眾天花面百由旬香風時來吹去萎花更雨
新者五因不足長阿含云雨有五因不定一火
多燒之二風多三修羅接歸海

四雲甫放逸不雨五
衆生不善令天不雨

雨冷暖水

中阿含云佛初
生時於空中九

龍雨二種水浴太子所為冷暖及諸天花鼓天
妓樂又云佛至尼蓮河拘類樹下坐時大雨七
日高下悉滿潢滂橫

雨作風涼

雜阿含云時天
大熱僧眾煩悶

流世尊行處塵生矣
有下坐比丘白眾曰欲作細雨涼風

七白現相

眾曰可作遂三昧力而降細雨涼風

花嚴經云摩那斯龍王欲降雨時有大悲故先
興雲七白不惱眾也又云有龍王名曰莊嚴用
莊嚴雨或十百千乃至萬種又云海清冷他化
天雨簫笛樂音名為美妙化樂夫雨摩尼珠放
大光明知足夫雨大莊嚴具夜摩夫雨妙花三
十二夫雨香悅意四天王雨寶衣各覆蓋諸宮
赤真珠修羅雨刀劍北州雨

赤真珠修羅雨刀劍北州雨
赤真珠修羅雨刀劍北州雨

赤真珠修羅雨刀劍北州雨
赤真珠修羅雨刀劍北州雨

赤真珠修羅雨刀劍北州雨
赤真珠修羅雨刀劍北州雨

赤真珠修羅雨刀劍北州雨
赤真珠修羅雨刀劍北州雨

赤真珠修羅雨刀劍北州雨
赤真珠修羅雨刀劍北州雨

時洪雨滴瀝如車軸澍雨風輪雨有三種分門
大千界乃至大風鼓擊成山地雨有二種功德
論云一、天雨細霧二、龍雨喜則和怒則雷風三、
修羅為雨與天鬪時或有雲無雲雨刀劍等業
力也**雨眾寶雨**寶積經云與眾寶
也**赤松雨師**法苑
松子神農時雨師服水玉以教神農能入火自
燒至岷嶺山常入西王母石室隨風雨上下炎
帝少女亦得俱至高辛
時為雨師今之本焉**其雨紅赤**善見律十七
說法現瑞降雨紅赤等欲濕者**水災大雨**俱舍
濕欲乾者乾不著土淹塵土等**大雨刀劍**智論
災起時由雨**暴雨卒降**止雨經云佛與大眾遊
霖霪至二禪**大雨刀劍**智論
雨佛令阿難取小瓮小瓶等課**大雨刀劍**智論
誦真言攝龍在中其雨即散

王兄弟雨刀劍等及**海龍降雨**大婆沙七十一
地龍夫右弓箭等**海龍降雨**云如海龍王久
處大海增長威勢上昇虛空興布大雲遍覆空
界掣電晃曜震大雷音普告世間言欲降雨等
潤一**雨有多種**四諦論一云天雨所為曲脚頂
切矣**雨有多種**生放逸鏡力四王皆能降雨二
龍雨有喜怒天雨細**祈雨方法**大雲請雨經云
也修羅亦降雨也**祈雨方法**當清淨地置之
壇塲畫塑龍王淨潔求之又空胃索云依法
作壇圖畫龍形以咒如持龍隨念至旱即雨滂
即止**雨不時下**三惠經云有女人言王法不中
也**雨不時下**也雨不時下王聞呼女人求之
女人安二器請雨即如其言乃**不雨天噴**隋重
下雨也問曰何以答曰至誠耳**不雨天噴**曇延
時值大旱請五百僧祈雨數日無驗帝曰何也
延曰蓋由一二文帝曰不會延曰君為萬機之

王赫臣為毗贊之官並通術理俱僖玄化故
為不雨一二也帝與群臣俱齋戒當時雨足
雨之鳥攝大乘論云少受猶如乞雨鳥
西方有此鳥如鳩鴿等同祈雨及
止大集經云若旱時求覓一龜五返咒之置龍
泉中降大雨也若潑取蜘蛛皮七返咒之置
泉則**雨有多壞**與顯經云有王雨天子名曰雨
尊如下雨時悉知滴數又云復
有大雨名滅除諸大又名憤亂滅水災又名壞
敗大寶又名消爛壞三千界也亦能成三千界
于吉致雨漢孫策既定會稽引兵迎漢帝時入
道于吉在策軍中遇天大旱航路
艱澁策嘗患吉縛在日中祈雨須臾雨足後乃
殺吉策嘗見之曾獵被刺客傷鏡中照見吉在
後策撲鏡大
叫而死矣

雷九

附之 霹靂

雷雲之聲

俱舍論云西方呼雷為雲聲也以雷
雲中出故又云雲中四大相擊

聲不聞

長阿含云福增長者見佛歡喜無倦傍
有車五百乘過不聞佛曰我昔經行有

霹靂傷四特牛及兄弟二人我尚不聞以佛勝
故又六度云在定不聞故云那伽常在定又佛

離怖觀音經云雲雷鼓掣電降雹澍
畏**稱名消難**大南念彼觀音力應時得消散

此以菩薩慈願力也**雷震霹靂**法苑云霹靂者折也震者
戰也所擊輒破若故戰也

又正理云炎威赫耀童子不能正**雷鼓出震**珠
自遷雷奮擊懦夫不及掩耳也

日雷者易曰震為雷動萬物莫不大哉又河圖
帝紀云雷天地之鼓也又左藏曰藏水以時則

雷出震奔永不用則雷不震名天狗又河圖激
陽為雷又穀梁曰隱公曰雷霆謂急雷也又爾
雅曰疾雷為霆蜺急女擊雷車搜神記曰晉義
激者為之霹靂也年中出都乘馬從兩人行至村日暮道傍有一
小草屋見一少女少年可十六七資容端正衣服
鮮潔見周日日已暮矣前村尚遠臨賀詎不得
至周便寄宿女為然火作食向一更後外有小
兒喚阿香女應云官喚汝推雷輕雷細雨寶積
車女乃辭行果有大雨雷震也菩薩龍所作也龍子雖小阿含云龍子小能
作風雷霹靂也

電十

入地四尺 譬喻經云有惡龍行雨傷田人獸等
佛為降之入地四尺入地四尺欲傷

於佛佛入慈心三昧電悉化為花降之受三歸矣 **人民所感** 正法念經

闔致有風電以衆生行非法所感如是 **金剛杵電** 阿毗曇云天帝

金剛杵下俱舍電論西域記云衆賢論師造俱

電能壞草木救婆沙大義凡二萬五千頌八十

萬言號俱舍電論世親願以垂終之託遂為改

電十一

電有四種 起世經云東方名無厚南方名順流

故出光明廷疾書名免畏又金光明最勝王經

名設叛魯西方名王多光北方名獲多龍為電
未若知此者書在室壁免其雷電等怖龍為電
變六度經云猴王與龍戰令失妃王助之王曰
龍也王依其言鬼神能作如鬼神作雷電過人
龍中箭死落也意許人祭鬼神先亡也
等恐生在鬼中得祭食電說亦異合有其電耀
光長又元命包曰陰陽擊為電又
史記云天官書電者陰陽動也

霓十二 雄曰虹 雌曰霓

四大所生 法集二云太因緣生虹霓霓者雌也
黃地色青水色赤火色諸綺色風也

或因日光光彩可畏 盧舍那成佛經云身色入
所燦也 如虹霓光明甚微妙

滅之變 正理雲霓變色穆后欣其亡聖周書異
記云昭王二十四年八月江河泛長穆

王五十二年二月十五日暴風卒起樹木皆折
天陰雲黑有白虹十二道之惟此方樊三藏亦
有白虹不吉兆也又荆珂刺秦昭王曰白虹
貫日又梁太清三年正月八日白虹貫日

雪十三

雪霏五色 西域記三云鳥伏那國有阿波羅龍
王有河春夏常凍起五色雲下五色

雪龍性惡因佛降之每地凝積雪 西域梵行那
十一稼種十被龍收也 國至觀貨羅

或王使者何求法立雪 寶林傳云二祖惠可求
能遊此矣 法階前至明不覺雪深

至服又經云積雪辰飛途間失地又六角六出
雪形狀也盈尺應時瑞也花似絮比也其色不

及可

旱十四

旱將劫燒

智論云劫欲盡時太旱既久藥草樹
木皆悉枯焦乃至七日現等衆山洞

然諸海乾竭乃至

天不降雨

俱舍云小三災劫
人壽三十歲時乃

兵飢饉人多造惡天龍忿怒不降其

雨祈不至

雨七年太旱五穀不熟人多餓死
金剛般若論云匿王作十夢中夢見四牛從四
方來欲鬪還退佛言此表未來王法不治使天
大旱令巫師等求之又不志
誠雲從四方來旋又却退

年十五

年十二月

俱舍云西夫冬夏共十二月為年三
十日為月天上天下地獄傍生鬼趣

修羅諸佛國土義皆同此俱黑白
月先後併失併小不同法亦如是

豐年上瑞正

云景風膏雨應時戒節嘉苗重柱被野
且原國豐九年之資家富萬箱之歛矣

年紀之

稱高僧傳云受經之年息慈之歲捺角卅角弱
冠牡室盛年辯李駟鷄駟鳥喜學小學鄙亂

毀齒之年有三時

二千威儀經云八月十六至
十二月十五寒時十二月十

六至四月十五為春時四月
十六至八月十五為夏時矣

佛滅五時

大集月
藏經九

云佛告月藏菩薩若我住世五分具足平等正
法我滅度後五百年解說堅固後五百年中禪

定堅固後五百年中誦讀堅固後五百年中
多造塔寺堅固後五百年中闡譯堅固等

有六時 大集月藏經九云正二名暄暖三四作
事時五六求雨時七八物皆成熟時九

十寒凍時十一
十二大雪時 **建歲之首** 漢以建寅為正月色
曆協音樂昔夏以寅為正殷以丑為正周用子

為正承三統也十一月乾之初九位在子天氣
生陰陽之化故子為天統十二月坤之初六位

在未陰受陽任成剛柔之形其衝在丑故十二
月為地統正月乾之元二萬物湊出於地地奉

而成之故人統用寅自夏周殷二而變復故漢
興從正天統始於子半日萬物萌而色赤地統

受之為日始化而色黃半日色化為白人統受
之於寅始陰成而黑至東半日生而色青故夏

色尚黑殷色尚白周色尚赤等 **律曆數**

始 一曰備數二曰和聲三曰審法四曰嘉量五
億兆也本起於黃鍾之數始於黃鍾之數始於

一積至無窮以周備事物之數至於五音角者
角也物於地載芒角也徵者社也宮者中也商

者量也物成可度量羽者宇也物聚而覆宇合
之五行角者木五常為仁五事為負商為金金

為義義為言也徵為火火為禮禮為示羽為水
水為智智為聽宮為土土為信信為思宮為君

商為臣角為民徵為事羽為萬物六律者律法
也以統萬物子曰黃鍾寅曰太族辰曰姑洗午

曰蕤賓申曰夷則戌曰無射六呂呂者助也助
陽宣氣未曰林鐘酉曰南呂亥曰應鍾丑曰太

呂卯曰夾鍾巳曰仲呂黃中色言以中色布鍾
物也大呂呂助也言助陽大族族也上地來鍾

來者助也以助於陽姑者固也洗潔也言固潔

洗物中，呂陰始起，物發居中而助陽，麤實麤繼也。賓尊也，言尊物而陰繼之。林鐘林者，君也，言陰受陽任，君鍾萬物，夷則法也。陽正法使陰齊，當萬物也。南呂南任也。陰受陽任成助也。無射射狀也。陽伏陰成終而復始，無射而已。應鍾陰應陽而闕鍾物也。又五音之本生於黃鍾，黃鍾之律長九寸，為管或損或益以定五聲。九六相生陰陽之應，故三分黃鍾損一分，下生林鍾，益一分，上生太簇，損三分，下生南呂，益一分，上生姑洗，姑洗損一分，下生應鍾，三分應鍾益一分，上生蕤賓，三分蕤賓益一分，上生大呂，三分大呂損一分，下生夷則，三分夷則益一分，上生夾鍾，三分夾鍾損一分，下生無射，三分無射益一分，上生仲呂。陰陽相生，自黃鍾始而左旋，八八六十四為位。其法皆用銅鐵，職在太樂寺掌之也。**竺天歲首**，高僧七云：嚴公西天夏至，日中無影，即天

中也。又用辰為歲首，土德主色，用黃數尚五，一尺當此土八寸，兩當此土十二兩。

劫時十六

劫波跋陀，智論云：此名時分。又珠林云：紀時之名也。有小有，大日月年時小劫，收大劫有二十增減，有六十位名，為無數三無無量拂石矣。以時繼日，婆沙云：時少，不過刹那百二十為一牟呼粟多，五為一時，六時為一晝夜，八時為一晝夜，四晝四此，方十二時，三十日為月，等。

黑前，俱舍云：西方以此方十六日為月始，十一

白後，五日為月終。前名黑半，從月盈至晝白半，從初至滿六十日減，一晝夜定不同也。此併大佛小日北行名，在內日南行名，在外。揔此二行

命為年也年有**忌日營齋**大佛頂經云波斯匿

三際六時等及僧設齋供養王自**晝夜六時**上生經云晝夜

迎請益食行施等地法輪之行四天已上亦只一日六**延時促劫**

時三十日為月十二月為年同矣法華經云不起于座六十小**應念長短**淨名經

劫日月也一切大眾如食頃**劫有**若眾生樂久住世菩薩即演七日以為一劫

二種僧法吒經云譬如一城高三由旬方十

如大石方面二十五由旬高十二由旬人以百

年輕衣一拂拂盡為一劫又瓔珞經云一里石

拂盡為一劫更有**劫有大小**法華論云有五小

淚滴乾坑劫等**劫有大小**劫夜晝月時年名

為小劫八十**三災小劫**俱舍云人壽三十方

中名為大劫**三災小劫**七年七月七日滿二

十歲時癘病侵七月七日**災方**畢人壽十歲刀

兵劫七日七夜相斲傷有云各別增減時有云

一增減中飢饉死遲疾**劫有四種**劫章頌云劫

病次刀兵疾時別矣**劫有四種**各次第及數

量成住壞空并始終餘三無定**水火風空**俱舍

不可准故約在劫論多少矣**水火風空**俱舍

災劫者人從成劫二十增減後有二十任劫初

一減從八萬減至人壽十年小三災後人既行

善子年倍又增至八萬又減至十名第二如是

至第二十唯增無減次二十舉劫便至初壞有

情一十九增減時壞盡一增減時壞器世間次

有空劫便至增減滿以重成如前七火之後一

水七水之後一風火至初禪水至二禪劫號

至三禪各自地有樂喜出入息內災感也**劫號**

至三禪各自地有樂喜出入息內災感也**劫號**

為賢起世經云此名賢劫者以劫初海內有千
故以為葉蓮花每葉下有聖人影表有佛出世
名也食不過時四分律云明相出時得食粥
食明相者東方白時後時與非時薩婆多論云
生辯得手中食時時與非時日初出至中
其光漸盛名漸盛時日午歲月何紀正理論云
之後光漸減名非時也開皇五年
乙巳之歲與國子祭酒開國公何晏等令修國
史律曆三十餘人並是當世杞梓備誦經籍據
三統曆編其年號上從開運下終魏靜首統甲
子傍陳諸國爰引九經三元九頭五龍括地天
皇人帝五經十幃六藝五行開山圖括地像古
史考元命苞搜神契帝系譜鈎命決始學篇太
始律曆志典略之興世紀誌林之興長曆百王
詔詰六代官儀地理書權記三五曆十二章方

叔機陶弘景等數十部書次以編之合四十卷
名之為年曆帝記頗有備悉文義可依從太極
上元庚戌歲至開皇五年乙巳計一十四萬二
千七百八十年又梁記云從開闢至梁太宗大
寶二年凡二百八十三代七十六萬一千四十
五年佛昭王二十四年甲寅歲生穆王五十二
年壬申入滅至開皇五年一千五百七十六年
矣老子桓王六年丁卯歲仕周敬王二十二年
癸丑五月壬午西度至開皇五年得一千
三十七年甲子起於太撓年月起於堯典劫名
數量應知有四劫謂壞成中大壞從獄不生至
外器都盡成劫從風起至地獄初生中劫
從無量減至壽唯十次增減十八後增至八萬
如是成已任名中二十劫成壞壞已空時皆等
住劫八十中大壽量不同俱舍頌云劫定千
劫大劫三無數

壽不定後十劫巨量人間五十年下天一晝夜
乘斯壽五百上五倍倍增色無晝夜然劫數等
身量無色初二萬後後二二增少光上下天大
全半為劫等活等上六如次以欲夫壽為一晝
夜壽量亦同彼極熱半中劫無間中劫全傍生
極一中鬼日月五百類部陀壽量如一婆訶麻
百年除一盡後後倍二十諸小劫五種法華論
處有中天除北俱盧州等
二晝夜三日
四時五年

節會十七

天上節會

本行經云太子擗射其箭遠十拘盧
舍過鐵鼓天帝持箭上天以為供養

至其日

三月三節

異相四十一云有梵志典身
為射節供僧佛已與諸眷屬遇三月

三節共遊河濱見天玉女

四月八日

要集云諸佛生日逾

日君之福也以供佛故
城成道說法入滅皆取此日緣春夏之際殃罪
悉畢萬物普生毒氣未行不寒不熱時氣調適

印土以此日

浴佛之節

譬喻云佛以臘月八運
神降伏六師不如佛投

皆為節會
河而死西土以

菩提節會

求法傳云每以覺樹
初緣觀洗浴於龍池

此為浴佛節矣
竹苑新黃看優遊於鷲嶺印
土有黃花節其花大如錢

時不可失

法句經云有諸

梵志佛為戒之有四時少不嬌老戒
淫有時布施逢師學問如節莫失也
受歲之日

律云四月十五日眾僧受法之日三月坐夏七
月十五日解夏法歲周也亦有坐臘諸部不同

亦明相時節

薩婆多論云日初出照閣提樹
身時黑若過葉青過稍即白為

明相出逾城之日太子因果經云二月三日三場之時節也八日出北門為節也

月要集云謂三際之首即寒熱兩順此方也西土已黑初白未也

寒熱十八

寒有十緣長阿含二十二云日行南道照其諸江河水入海花等是以寒也倚伏法

耳八寒地獄俱舍云有八寒地獄為寒風所逼隨身色變及受寒聲立其名也壽

命長遠故頌云安部陀壽量如一物性不同正

婆訶麻百年除一盡後後增七倍論玄凝慘慄不能彫秋冬之花春熱冬寒立世

朱颯燦石不能糜蕭丘之木去時熱者炎上也復有八熱地獄地美而寒

孟子曰北方有地肥美耕而寒乃熱有多緣起鄒衍吹律暖之而禾黍滋焉也經云日行北路照七金山所以多熱日向北六俱盧舍矣

晝夜十九

夜分無疲略說戒經云晝即勤心善法無令失時初夜後夜亦勿有廢中夜誦經已

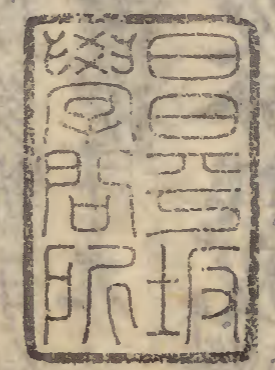
自消息星出為夜時景寂善夜經云時有比丘初夜讀誦而有天仙

問善夜經即佛說經意晝乃紛昏夜則清淨因時修行諸善事業乘景而窺真諦善夜宜乎

晝夜安隱孔雀王經云令我夜安晝日亦安又

佛常晝夜時分俱舍云百二十刹那為恒刹那護念量臘縛此六十此三十須臾此

三十晝夜三十晝夜月十二月為年於中半減
夜又晝夜增減日行南北路有一百八十路又
一晝夜計五蘊生滅刹那有六十四億九萬九
千九百八十刹那又仁王經云於一念中有六
十五刹那於一刹那中有九百生滅
那中有九百生滅



義楚六帖卷十七終

義楚六帖

卷十七

