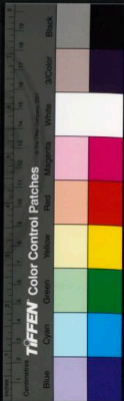


INTERNATIONAL CENTRAL LIBRARY, TOKYO, JAPAN, R.3.0



小爾雅目錄

廣詁一

廣言二

廣訓三

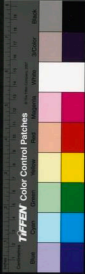
廣義四

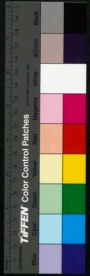
廣名五

廣服六

廣器七

廣物八





廣鳥光

廣歐十

廣度十一

廣量十二

廣衡十三

小爾雅目錄

小爾雅

漢 孔 鮒纂集

宋 成注釋

明 朱師賓重訂

郎璧金糾謬

廣詁一

淵然達曠深也封臣莫奔艾祿大也

封取莫府初寒昔言大也艾亦

為須賦鋪設布也委戴壹蒙冒覆也鐘崇府最積灌

聚撲叢也

詩盧沐秋撲皆製是

閭搜履庀具也攻為話相旬宰

營匪治也

話旬木冚飲皆宗意

踰枝麗屑潔也

古謂為節較其不解於六宗

營宗 勿茂微曼末漫無也陸果岸峻高也

果取居高 通尼

廣詁

廣詁

廣鳥丸

廣獸十

廣度十一

廣量十二

廣衡十三

小爾雅目錄

小爾雅

漢 孔 鮒纂集

宋 成注釋

明 朱師賓重訂
郎璧金糾謬

廣詁一

淵然達曠深也封臣莫奔艾祔大也

封豕負蛇

為須賦鋪設布也委戴壹蒙冒覆也鐘崇府最積灌

聚撲叢也詩雅木杖闕搜履庇具也攻為話相旬宰

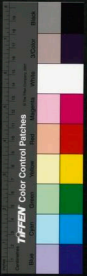
營匪治也詩句木冚踰枝麗屑潔也古謂為節較其

營營勿茂微曼末漫無也陸果岸峻高也果取通尼

廣詁

廣詁





附切局部傳感廷也

未可感廷

先王廷廷 鄒媚旨伏美也賢家

繁優候夥多也幾祭機泉法也

祭服善禮

美法也 爰換爰賀

交更易也生造交前進也索來探哀鉤椽採略也開

微接適連也固歷彌宿舊向久也彌愈滋強益也熱

散爽曉斯着讚聳明也皆附襲就困也封矜際限疆

畧界也承第班列次也尸後格扈止也

尸取其間

止之

美 由詒開昧冥也最凡目質要也疆窮竟竟也而

乃爾若汝也控矜挽引也承贊涼助佐也導由以用

也要捷集載成也肆赴投疾也造之如適也擬督撫

拾也肆子墟餘也拓斥啓闢也杜實克初末之實

初滿也獎幸勛勳也勳勉事力也擬屑省過也闕缺

間隙也迭遞交更也熠划沒滅也玄駘驥黧黑也鴉

皓素白也彤特程朱也淫溢沉滅沒也載功物事也

廣言二

晏明陽也盱晏晚也算麗數也

麗取其數

各 斐文老

也僉皆同也交枝報也

先王廷廷

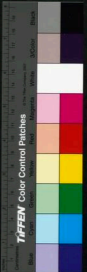
不校 舒布展也揚着舉也索

略求也奚害何也

客辭

客否 里度居也周浹匝也充該備

也列厥陳也輻輳輿也廢措置也駕乘凌也收跋飲



也禁錄也掌司主也備贊屬也嚴者惡也嚴略行也

沓襲合也狝享富也疾難道也脩舒長也校戰交也

謁復白也款貨正也喬茂末也延衍散也未沒終也

此辨別也非涼薄也復旋運也祖異送也走印我也

姓命孳子也姓雖所謂于命未詳階嶺和也愆寤覺也愆猜恨

也爰盡止也類發也左氏云今說李陽也奸犯也涓猾亂也縮

續抽也豎捷及也苞跋木也謂兩鼓易起肆泉極也

帶題視也犯肆突也束縻縛也肆從逐也故投棄也

莽蕪草也暴吹颯也愀踈也煇乾也迪跡蹈也衍瀆

廣也豪從長也荷揚播也仍再也狗歸也丁官也播

考也類頌也躋陞也戕殘也勦裁也辟除也恩惠也

誨責也問弄也與同顯退也抗禦也斬取也董飲也

福狹也恭忌也越廣本溫凝也虧損也毀壞也刈散

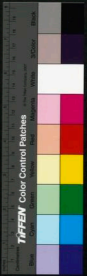
也蔽斷也交俱也俘罰也夷傷也根害也綰閉也靡

細也辨使也牧臨也宵試也賴贏也若乃也嗟發聲

也奏為也振致也庸債也買價也贖足也曹偶也麗

兩也驟數也逞快也赴遠也姑且也苛可也釋解也

庸善也荐重也登升也勵勉也赫顯也趨是也不葢



也依才也堅息也吳之伏疑話善也惡謹也丰豐也都盛

也腴厚也肆緩也競逐也紀基也恭忌教也整願也

慙強也薄迫也輝放也左氏輝之以藉資取也質信也值價

也憑依也藉借也際接也間限也虛寄也萃集也選

倅也尤怪也帶慚也索空也素故也覲見也徃往也

矜惜也狂欣也觀望也何任也御侍也殿慎也選擇

也宣示也

廣訓三

諸之乎也轉焉也憑乎於何也烏乎吁嗟也吁嗟嗚

呼也有所歎美有所傷痛隨事有義也無念念也無

寧寧也無顯顯也不承承也不肯不似也繩之譽之

也詰朝明旦也遐不黃考言壽考也公孫碩膚德容

不暇道成王大美聲稱遠也鄂不韡言韡韡也我

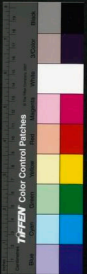
從事獨賢勞事獨多也跼鱗甫甫語其大也應鹿麋

麋語其衆也海物雜錯錯雜也雜毛曰羗羗彩曰繪

雜言曰兜莫江切

廣義四

凡無妻無夫通謂之寡寡夫曰莞寡婦曰發發婦之



謂之裨帶之者謂之屬屬大巾謂之幕

帳謂之帷帷幕也黃林第也大扇謂之晏杖謂之棍

史有鏡謂之蒼蒼蒼也碁局謂之奕在足謂之履履

尊者曰達履謂之金馬而金鈞也禮星履者鈞亦馬

也以馬行或射如馬鈞之為古物

射有張布謂之候天子能候講侯張侯肅大夫布侯

謂之候侯中者謂之鵠鵠中者謂之正正方二尺

以正正中者謂之棊棊方六寸棘棊也鉞鉞斧也

千敵盾也戈勾子戟也千敵結切刃之制謂之室室

謂之輕輪瑛輕之飾也輕輪瑛謂之矢霰謂之殘小

船謂之艇艇之小者曰緡船頭謂之舳尾謂之艦母

謂之梳車轅上者謂之縱轅謂之輶軫謂之枕較謂

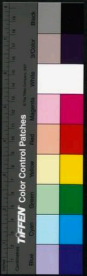
之幹銜扼也扼上者謂之烏喙柔綆鞆也綯索也大

者謂之索小者謂之繩誼而戾之為絆膠而矜之為

緹緹地也墉墉謂之墉高乎謂之太原汪池也左傳

之注水之非謂之汨澤之廣謂之衍

之注水之非謂之汨澤之廣謂之衍



之是死有謂之束禮記禮五以兩為束每束重十
玉束以應天九地十卷之二丈雙合則成足凡十卷為
之數此謂長也

一手之盛謂之溢清一兩手謂之掬半升掬四謂之

豆四謂之區區四謂之釜舊制四升為豆四豆為

釜六升四升也齊陳天以五升為豆五區五升也區為

百為區五區為釜十釜為斛與今別釜五有半謂

之數一斛六數二有冬謂之金四斤金三謂之鍾八

禮衛十三

二十四鉢曰兩兩有半曰捷倍捷曰來倍舉曰鈔鈔
謂之鍤舉三兩二鍤四兩謂之斤斤十謂之衡衡有
半謂之秤秤二謂之鈞秤十五斤鈞四謂之石石四
謂之鼓

逸雅目錄

卷之一

釋天

釋地

釋山

釋水

釋丘

釋道

卷之二

