

別15
21

19-1

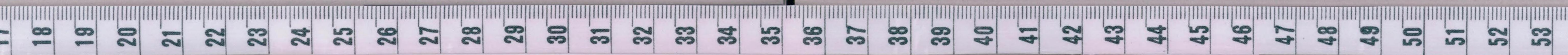
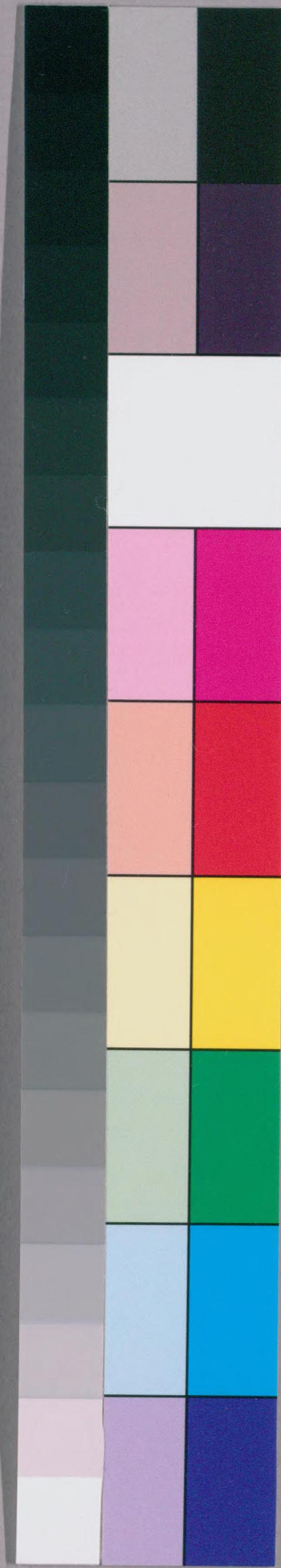
天保四年
巳癸
年曆

南都陰陽師

山村左門

国立図書館
昭 23.5.23 和
購入

別15-21-19



天保四年壬午のよりのこの寛政曆 麟宿 八三百五十四日

大さのこの方 いさかひりしあし

大さのこの方 いさかひりしあし

大さのこの方 いさかひりしあし

大さのこの方 いさかひりしあし



大さのこの方 いさかひりしあし

大さのこの方 いさかひりしあし

大さのこの方 いさかひりしあし

大さのこの方 いさかひりしあし

大さのこの方 いさかひりしあし

大さのこの方 いさかひりしあし

正月小 建 甲寅 牛宿 值月 乾宿 水曜 值朔日
雨水 正月 中さりの八刻日の出より日入まで 昼四半刻 夜五刻 余六より六を 昼五刻半 夜四刻 余
二日さのえいぬあるる火

三	日	の	ま	い	お	む	火		
四	日	の	ね	ひ			火		
五	日	の	し	と			火		
六	日	の	と	と			火		
七	日	の	と	と			火		
八	日	の	と	と			火		
九	日	の	と	と			火		
十	日	の	と	と			火		
十一	日	の	と	と			火		
十二	日	の	と	と			火		
十三	日	の	と	と			火		
十四	日	の	と	と			火		
十五	日	の	と	と			火		
十六	日	の	と	と			火		
十七	日	の	と	と			火		
十八	日	の	と	と			火		
十九	日	の	と	と			火		
二十	日	の	と	と			火		
二十一	日	の	と	と			火		
二十二	日	の	と	と			火		
二十三	日	の	と	と			火		
二十四	日	の	と	と			火		
二十五	日	の	と	と			火		
二十六	日	の	と	と			火		
二十七	日	の	と	と			火		
二十八	日	の	と	と			火		
二十九	日	の	と	と			火		
三十	日	の	と	と			火		
三十一	日	の	と	と			火		
三十二	日	の	と	と			火		
三十三	日	の	と	と			火		
三十四	日	の	と	と			火		
三十五	日	の	と	と			火		
三十六	日	の	と	と			火		
三十七	日	の	と	と			火		
三十八	日	の	と	と			火		
三十九	日	の	と	と			火		
四十	日	の	と	と			火		
四十一	日	の	と	と			火		
四十二	日	の	と	と			火		
四十三	日	の	と	と			火		
四十四	日	の	と	と			火		
四十五	日	の	と	と			火		
四十六	日	の	と	と			火		
四十七	日	の	と	と			火		
四十八	日	の	と	と			火		
四十九	日	の	と	と			火		
五十	日	の	と	と			火		
五十一	日	の	と	と			火		
五十二	日	の	と	と			火		
五十三	日	の	と	と			火		

四	火	あま	●	きこ
五	木	あま		
六	土	あま		
七	金	あま		
八	火	あま		
九	木	あま		
十	土	あま		
十一	金	あま		
十二	火	あま		
十三	木	あま		
十四	土	あま		
十五	金	あま		
十六	火	あま		
十七	木	あま		
十八	土	あま		
十九	金	あま		
二十	火	あま		
廿一	木	あま		
廿二	土	あま		
廿三	金	あま		
廿四	火	あま		
廿五	木	あま		
廿六	土	あま		
廿七	金	あま		
廿八	火	あま		
廿九	木	あま		
三十	土	あま		

立夏四月廿のめ刻合の出より日入迄 昼五十六刻半 夜四十三刻半 六 夜五十六刻半 夜三十七刻半

四月大建 丁巳 危宿 房日

一	火	あま		
二	木	あま		
三	土	あま		
四	金	あま		
五	火	あま		

小満四月甲午曉の六刻日の出より日入迄 昼五十八刻半 夜四十二刻半 六 夜六十四刻 夜三十六刻

六	火	あま		
七	木	あま		
八	土	あま		
九	金	あま		
十	火	あま		
十一	木	あま		
十二	土	あま		
十三	金	あま		
十四	火	あま		
十五	木	あま		
十六	土	あま		
十七	金	あま		
十八	火	あま		
十九	木	あま		
二十	土	あま		
廿一	金	あま		
廿二	火	あま		
廿三	木	あま		
廿四	土	あま		
廿五	金	あま		
廿六	火	あま		
廿七	木	あま		
廿八	土	あま		
廿九	金	あま		
三十	火	あま		



六月小建

巳未

壁宿 箕水(り)

廿八 日ののひぬえ

木

あく日大々々火

日ごと四分半

右の六刻右の下(り)のひぬえめとりの二刻上と

廿七 日ののひぬえ

土

あく日大々々火

廿六 日ののひぬえ

火

あく日大々々火

廿五 日ののひぬえ

金

あく日大々々火

廿四 日ののひぬえ

土

あく日大々々火

廿三 日ののひぬえ

金

あく日大々々火

廿二 日ののひぬえ

木

あく日大々々火

廿一 日ののひぬえ

火

あく日大々々火

廿 日ののひぬえ

土

あく日大々々火

十九 日ののひぬえ

金

あく日大々々火

十八 日ののひぬえ

土

あく日大々々火

十七 日ののひぬえ

火

あく日大々々火

十六 日ののひぬえ

木

あく日大々々火

十五 日ののひぬえ

金

あく日大々々火

十四 日ののひぬえ

土

あく日大々々火

十三 日ののひぬえ

火

あく日大々々火

十二 日ののひぬえ

木

あく日大々々火

十一 日ののひぬえ

金

あく日大々々火

十 日ののひぬえ

土

あく日大々々火

九 日ののひぬえ

火

あく日大々々火

八 日ののひぬえ

木

あく日大々々火

七 日ののひぬえ

金

あく日大々々火

六 日ののひぬえ

土

あく日大々々火

五 日ののひぬえ

火

あく日大々々火

四 日ののひぬえ

木

あく日大々々火

三 日ののひぬえ

金

あく日大々々火

二 日ののひぬえ

土

あく日大々々火

一 日ののひぬえ

火

あく日大々々火

七月大建

庚申

奎宿 斗木(り)

廿九 日ののひぬえ

木

あく日大々々火

廿八 日ののひぬえ

火

あく日大々々火

廿七 日ののひぬえ

金

あく日大々々火

廿六 日ののひぬえ

土

あく日大々々火

廿五 日ののひぬえ

火

あく日大々々火

廿四 日ののひぬえ

木

あく日大々々火

廿三 日ののひぬえ

金

あく日大々々火

廿二 日ののひぬえ

土

あく日大々々火

廿九	つひのひの	火	壬戌	胃宿	虚日 <small>（のり）</small>	天の	天の
廿八	つひのひの	金				天の	天の
廿七	つひのひの	火				天の	天の
廿六	つひのひの	金				天の	天の
廿五	つひのひの	火				天の	天の
廿四	つひのひの	土				天の	天の
廿三	つひのひの	木				天の	天の
廿二	つひのひの	火				天の	天の
廿一	つひのひの	金				天の	天の
廿	つひのひの	土				天の	天の
十九	つひのひの	木				天の	天の
十八	つひのひの	火				天の	天の
十七	つひのひの	金				天の	天の
十六	つひのひの	土				天の	天の
十五	つひのひの	木				天の	天の
十四	つひのひの	火				天の	天の
十三	つひのひの	金				天の	天の
十二	つひのひの	土				天の	天の
十一	つひのひの	木				天の	天の
十	つひのひの	火				天の	天の
九	つひのひの	金				天の	天の
八	つひのひの	土				天の	天の
七	つひのひの	木				天の	天の
六	つひのひの	火				天の	天の
五	つひのひの	金				天の	天の
四	つひのひの	土				天の	天の
三	つひのひの	木				天の	天の
二	つひのひの	火				天の	天の
一	つひのひの	金				天の	天の
霜降	九月中今曉との八刻日の出のり日合を						

廿九	つひのひの	木				天の	天の
廿八	つひのひの	火				天の	天の
廿七	つひのひの	金				天の	天の
廿六	つひのひの	土				天の	天の
廿五	つひのひの	木				天の	天の
廿四	つひのひの	火				天の	天の
廿三	つひのひの	金				天の	天の
廿二	つひのひの	土				天の	天の
廿一	つひのひの	木				天の	天の
廿	つひのひの	火				天の	天の
十九	つひのひの	金				天の	天の
十八	つひのひの	土				天の	天の
十七	つひのひの	木				天の	天の
十六	つひのひの	火				天の	天の
十五	つひのひの	金				天の	天の
十四	つひのひの	土				天の	天の
十三	つひのひの	木				天の	天の
十二	つひのひの	火				天の	天の
十一	つひのひの	金				天の	天の
十	つひのひの	土				天の	天の
九	つひのひの	木				天の	天の
八	つひのひの	火				天の	天の
七	つひのひの	金				天の	天の
六	つひのひの	土				天の	天の
五	つひのひの	木				天の	天の
四	つひのひの	火				天の	天の
三	つひのひの	金				天の	天の
二	つひのひの	土				天の	天の
一	つひのひの	木				天の	天の
立冬	十月せつこの四刻日の出のり日合を						

十月小建 癸亥 昴宿 室火（のり）



十九	十九日	乙丑	火	母倉大なる日ののち
十八	十八日	乙丑	土	五廿日
十七	十七日	乙丑	火	大なる月とくちう日とく日
十六	十六日	乙丑	土	くち日
十五	十五日	乙丑	火	つめとく日
十四	十四日	乙丑	土	とく井わりつめとく日
十三	十三日	乙丑	火	大なる月とく五廿日本とく日
十二	十二日	乙丑	土	ちう日
十一	十一日	乙丑	火	母倉
十	十日	乙丑	土	大なる月とく五廿日
九	九日	乙丑	火	母倉
八	八日	乙丑	土	大なる月とく五廿日
七	七日	乙丑	火	母倉
六	六日	乙丑	土	大なる月とく五廿日
五	五日	乙丑	火	母倉
四	四日	乙丑	土	大なる月とく五廿日
三	三日	乙丑	火	母倉
二	二日	乙丑	土	大なる月とく五廿日
一	一日	乙丑	火	母倉

十二月大建

乙丑

紫角宿

婁金(のり)

小寒十二月せうの初刻入見出の日金 登四十一刻半 夜五十九刻半 六の六 登四十六刻 夜五十四刻

十七	十七日	乙丑	土	大なる月とく五廿日
十六	十六日	乙丑	火	母倉
十五	十五日	乙丑	土	大なる月とく五廿日
十四	十四日	乙丑	火	母倉
十三	十三日	乙丑	土	大なる月とく五廿日
十二	十二日	乙丑	火	母倉
十一	十一日	乙丑	土	大なる月とく五廿日
十	十日	乙丑	火	母倉
九	九日	乙丑	土	大なる月とく五廿日
八	八日	乙丑	火	母倉
七	七日	乙丑	土	大なる月とく五廿日
六	六日	乙丑	火	母倉
五	五日	乙丑	土	大なる月とく五廿日
四	四日	乙丑	火	母倉
三	三日	乙丑	土	大なる月とく五廿日
二	二日	乙丑	火	母倉
一	一日	乙丑	土	大なる月とく五廿日

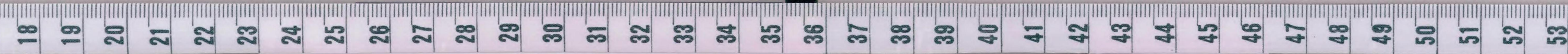
大寒十二月せうの五刻日の出の日金 登四十一刻半 夜五十九刻半 六の六 登四十六刻 夜五十四刻

立春正月せうの三刻八日の出の日金 登四十三刻半 夜五十六刻半 六の六 登四十八刻半 夜五十二刻半

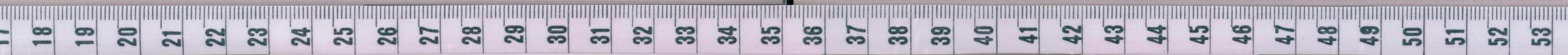
天保三年出

立表測景定節立表者

天あん月とくつめとく日 天あん月とくつめとく日 天あん月とくつめとく日



12682



国立国会図書館 タイトル『[南都暦]』 請求記号 本別15-21

ガラス使用