

村名	地租		營業		稅		雜種		小學校		所得稅		雜收入		合計
	人員	金額	人員	金額	人員	金額	人員	金額	人員	金額	人員	金額	人員	金額	
明治三十三年度	三	三九	九	三六	三	三六	三	三六	三	三六	三	三六	三	三六	三
合	三	三九	九	三六	三	三六	三	三六	三	三六	三	三六	三	三六	三
二子村	一	一〇	三	一三	一	一〇	一	一〇	一	一〇	一	一〇	一	一〇	一
波入村	一	一〇	三	一三	一	一〇	一	一〇	一	一〇	一	一〇	一	一〇	一
來待村	一	一〇	三	一三	一	一〇	一	一〇	一	一〇	一	一〇	一	一〇	一
玉造村	一	一〇	三	一三	一	一〇	一	一〇	一	一〇	一	一〇	一	一〇	一
湯部村	一	一〇	三	一三	一	一〇	一	一〇	一	一〇	一	一〇	一	一〇	一
忌部村	一	一〇	三	一三	一	一〇	一	一〇	一	一〇	一	一〇	一	一〇	一
湯部村	一	一〇	三	一三	一	一〇	一	一〇	一	一〇	一	一〇	一	一〇	一
玉造村	一	一〇	三	一三	一	一〇	一	一〇	一	一〇	一	一〇	一	一〇	一
來待村	一	一〇	三	一三	一	一〇	一	一〇	一	一〇	一	一〇	一	一〇	一
波入村	一	一〇	三	一三	一	一〇	一	一〇	一	一〇	一	一〇	一	一〇	一
二子村	一	一〇	三	一三	一	一〇	一	一〇	一	一〇	一	一〇	一	一〇	一
合	三	三九	九	三六	三	三六	三	三六	三	三六	三	三六	三	三六	三
昭卅一年度	三	三九	九	三六	三	三六	三	三六	三	三六	三	三六	三	三六	三
全卅一年度	三	三九	九	三六	三	三六	三	三六	三	三六	三	三六	三	三六	三

村名	地價割		營業割		戶數割		夫役割		小學校		所得稅割		雜收入		合計
	人員	金額	人員	金額	人員	金額	人員	金額	人員	金額	人員	金額	人員	金額	
大野村	八	五九	一	六	一	一〇	一	一〇	一	一〇	一	一〇	一	一〇	八
秋鹿村	三	二二	一	一〇	一	一〇	一	一〇	一	一〇	一	一〇	一	一〇	三
古志村	二	一六	一	一〇	一	一〇	一	一〇	一	一〇	一	一〇	一	一〇	二
津田村	五	三〇	一	一〇	一	一〇	一	一〇	一	一〇	一	一〇	一	一〇	五
出雲村	八	五九	一	六	一	一〇	一	一〇	一	一〇	一	一〇	一	一〇	八
乃木村	三	二二	一	一〇	一	一〇	一	一〇	一	一〇	一	一〇	一	一〇	三
忌部村	五	三〇	一	一〇	一	一〇	一	一〇	一	一〇	一	一〇	一	一〇	五
湯部村	一	一〇	一	一〇	一	一〇	一	一〇	一	一〇	一	一〇	一	一〇	一
玉造村	二	一六	一	一〇	一	一〇	一	一〇	一	一〇	一	一〇	一	一〇	二
來待村	二	一六	一	一〇	一	一〇	一	一〇	一	一〇	一	一〇	一	一〇	二
波入村	一	一〇	一	一〇	一	一〇	一	一〇	一	一〇	一	一〇	一	一〇	一
二子村	一	一〇	一	一〇	一	一〇	一	一〇	一	一〇	一	一〇	一	一〇	一
合	三	三九	九	三六	三	三六	三	三六	三	三六	三	三六	三	三六	三
昭卅一年度	三	三九	九	三六	三	三六	三	三六	三	三六	三	三六	三	三六	三
全卅一年度	三	三九	九	三六	三	三六	三	三六	三	三六	三	三六	三	三六	三

村名	財産収入	生スル収入	雑収入	前年度繰越金	縣稅補助金	郡費補助金	寄付金	國庫交付金	縣稅交付金	村稅	夫役	現品	村公債	計
大持村	11,145	3,300	8,930	8,272	1,856	1,236	4,000	3,000	2,455	2,695				57,000
加賀村	4,306	7,100	3,315	1,933	9,263	3,220	1,000	4,000	4,000	2,743				47,940
野波村	3,300	5,400	3,000	1,966	5,061	1,000	500	1,000	3,633	2,995				52,281
千酌村	2,400	5,000	7,875	1,076	1,343	2,070	3,833	2,170	3,290	2,677				62,906
片江村	3,700	5,550	1,200	1,902	8,735	3,217	4,000	8,490	4,758	2,647				63,640
美保間村	3,000	1,100	3,669	3,171		3,717	4,000	2,400	2,649	2,649				39,875
森山村	1,100	3,669	3,669	3,171		3,717	4,000	2,400	2,649	2,649				39,875
本庄村	3,000	3,700	3,364	3,751		3,000	4,000	1,614	2,400	2,400				40,800
持田村	2,500	5,500	7,333	10,715		7,000	4,000	4,000	1,614	2,400				32,212
東川津村	4,370	3,400		7,010		7,000		4,000	7,267	3,634				27,505
西川津村	6,370	5,000		7,010		7,000		4,000	7,267	3,634				27,505
朝酌村	1,635	8,000	1,628		9,000		4,000	7,267	3,634	3,634				34,900
伊野村	1,375	6,200	4,130	1,300		1,300	3,000	3,634	1,998	2,647				33,087
大野村	1,375	6,200	4,130	1,300		1,300	3,000	3,634	1,998	2,647				33,087
秋鹿村	1,375	6,200	4,130	1,300		1,300	3,000	3,634	1,998	2,647				33,087
長江村	1,375	6,200	4,130	1,300		1,300	3,000	3,634	1,998	2,647				33,087
古志村	4,000	9,900	1,767		6,957		1,000	1,375	1,375	1,375				29,997
佐太村	4,000	9,900	1,767		6,957		1,000	1,375	1,375	1,375				29,997
葛原村	4,000	9,900	1,767		6,957		1,000	1,375	1,375	1,375				29,997
津田村	7,745	1,600	1,450	1,037	6,000	3,500	1,000	3,634	2,647	2,647				57,966

一九四

村名	竹矢村	出雲郷	掛屋村	意東村	岩坂村	熊野村	大庭村	乃木村	尾部村	湯町村	玉造村	來待村	來待村	波入村	三子村	合計
財産収入	8,076	3,350	5,700	5,160	3,340	2,466	1,264	9,503	2,084	5,050	4,363	1,775	1,775	6,200	1,811	11,145
生スル収入	6,350	4,900	2,300	6,900	7,330	4,890	7,950	2,033	1,053	8,820	1,070	1,300	1,300	1,100	5,100	55,550
雑収入	8,930	2,036	5,900	6,900	5,000	3,200	3,660	1,591	1,664	9,860	2,695	3,000	3,000	4,100	1,000	8,930
前年度繰越金	4,017	1,260	10,755	5,115	2,500	3,200	3,660	1,591	1,664	9,860	2,695	3,000	3,000	4,100	1,000	40,373
縣稅補助金	3,532	6,957		3,001	8,777	6,082	7,957	3,001	3,001	8,777	6,082	3,001	3,001	4,664	6,733	67,333
郡費補助金	3,692	6,957		3,001	8,777	6,082	7,957	3,001	3,001	8,777	6,082	3,001	3,001	4,664	6,733	67,333
寄付金	8,692	3,000	1,000		1,000	1,000	1,000	1,000	1,000	1,000	1,000	1,000	1,000	1,000	1,000	11,692
國庫交付金	3,000	4,000	4,000	4,000	4,000	4,000	4,000	4,000	4,000	4,000	4,000	4,000	4,000	4,000	4,000	36,000
縣稅交付金	2,455	4,000	1,000		1,000	1,000	1,000	1,000	1,000	1,000	1,000	1,000	1,000	1,000	1,000	16,455
村稅	2,695	2,647	2,647	2,647	2,647	2,647	2,647	2,647	2,647	2,647	2,647	2,647	2,647	2,647	2,647	26,470
夫役																
現品																
村公債																
計	46,190	65,912	78,776	83,791	69,000	83,660	83,660	83,660	83,660	83,660	83,660	83,660	83,660	83,660	83,660	83,660

(一三)

村費支出ノ別

明治三十三年度

村名	役場費	會議費	土木費	教育費	衛生費	救助費	警備費	勤業費	諸稅	村公債	財產費	雜支出	計
法吉村	6,730	3,600	4,700	6,250	1,100			5,700	6,192	1,817			25,568
生馬村	8,497	3,590	6,470	8,457	1,040			3,905	7,069	3,300			35,923

郡村出入其他

一九五

村名	稅務費	會議費	土木費	教育費	衛生費	救助費	警備費	勸業費	村公債	財產費	雜支出	計
岩坂村	八六〇六九七	四〇三三三八五三三	九四二〇四九	三四六九〇	一六六二〇	—	—	六〇〇〇〇	—	五九〇七五	—	六四七二二六
熊野村	六二五四八一	一一六〇〇二二五五〇	六二九六九五	一六六二〇	—	—	—	五四三三〇	—	三七一三三	—	四一八三六九
大庭村	二七七〇八〇	四七七〇〇	六三三九四五五	一八七三三	三四五三〇	—	—	八〇五〇六	—	四〇六七四	—	六三三九一七
乃木村	九三五四三三	七七五六〇	三六四三三三	六〇〇〇六	九元三〇	—	—	一〇〇〇〇〇	—	六〇四九	—	一六〇〇〇
忌部村	七五五三三三	九七一〇六	四〇一〇三三	一八五六六	九六四三	—	—	九〇〇〇〇	—	三三三三〇	—	五五七四七三
湯町村	九二五四九九	三三〇一〇〇	一一〇二九六	六三三五六	一四三九二	—	—	一〇七三七	—	四七三三六	—	三三三三〇〇
玉造村	六三三二一六	一四六五〇	一四七五五二	三三三六六	七八〇三	—	—	六三三〇	—	六六三	—	五六一四三三
來待村	一三〇六七三	四二三七〇	九〇一六三	二七六八三	四七二〇	—	—	四〇二七六	—	六六三	—	六六六二二六
安道村	一三〇七七七	九四一〇	五〇一六二	一七六六二	一六四四	—	—	三二一〇〇	—	四七三二六	—	六八七六八〇
波入村	六六八七〇	一八八二五	—	一〇〇九六	六〇〇	—	—	—	—	二八二四六	—	二〇一〇六
二子村	六六五〇〇	九九九二	—	一三〇一九	八六〇〇	—	—	二六〇〇〇	—	四三二	—	二二二三五
合計	三三〇〇〇〇	一三〇〇〇〇〇	三三〇〇〇〇	一三〇〇〇〇	一三〇〇〇〇	—	—	一三〇〇〇〇	—	一三〇〇〇〇	—	一三〇〇〇〇

(一四)

村費收入ノ豫算

明治三十五年度

村名	財產收入	使用料	雜收入	繰越金	縣補助	郡補助	交付金	國庫交付	縣稅交	村稅	村公債	計
法吉村	一六六〇〇	一八六〇〇	一五五〇〇	五〇〇〇〇	—	—	—	—	—	—	—	二五五〇〇〇
生馬村	一七六〇八二	一一〇〇〇	三六〇〇〇	三三三〇〇	六九七六	—	—	—	—	—	—	五七七一六七
講武村	三三三六六	四八〇〇	三六三三〇	七〇三三三	一四七三六二	—	—	—	—	—	—	七四二二五三
御津村	一〇七四七七	六〇〇〇	六〇〇〇〇	一四四三三	—	—	—	—	—	—	—	一六六五二七
大蘆村	一三八五五〇	四三三〇〇	七〇〇〇〇	五〇〇〇〇	—	—	—	—	—	—	—	二四二七三三
加賀村	一三〇七三三	六二〇〇〇	六〇一〇〇	五九六〇一	五二四八二	—	—	—	—	—	—	四〇五六三三
野波村	六四六六一	一八〇〇〇	三三三〇〇	—	—	—	—	—	—	—	—	二六二八八二
千酌村	三三三六六	三二五〇〇	三三三〇〇	—	—	—	—	—	—	—	—	二八五五八七
片江村	四一四八五	一三三〇〇	一一〇〇〇	一〇〇〇〇〇	—	—	—	—	—	—	—	三二一九五七
美保關村	—	一〇六五〇	六九二〇〇	—	—	—	—	—	—	—	—	二四六九四六
森山村	—	一六五〇〇	五〇〇〇〇	一〇〇〇〇	—	—	—	—	—	—	—	三六六八五〇
本庄村	一三三三〇〇	一六五〇〇	二七一一五	八五〇〇〇	—	—	—	—	—	—	—	七九八〇八五〇
持田村	四二二六〇	四六〇〇〇	九七五〇〇	一〇〇〇〇	—	—	—	—	—	—	—	三六六八五〇
東川津村	六〇九五九	九四〇〇〇	一五五〇〇	二五五〇〇〇	—	—	—	—	—	—	—	一八九五九二
西川津村	一三三三三	七〇〇〇〇	六〇〇〇〇	一〇〇〇〇〇	—	—	—	—	—	—	—	二九六七七一
朝酌村	一〇二二〇三	一九〇〇〇	七六四〇〇	—	—	—	—	—	—	—	—	二五二五七四
伊野村	二二三五六	九〇七五	五〇〇〇〇	一〇〇〇〇〇	—	—	—	—	—	—	—	二二四七六二
大野村	五九〇	九二〇〇	一四〇〇〇	—	—	—	—	—	—	—	—	二八五二九三
秋鹿村	五四六〇	一五五〇〇	三四八〇〇〇	一四九八一	—	—	—	—	—	—	—	四六七一七三
長江村	一〇六四四	五〇〇〇〇	六六三三六	四三〇〇〇	—	—	—	—	—	—	—	二二九三三三
古曾志村	二二二四	二〇九〇	三〇三〇	一〇〇〇〇	—	—	—	—	—	—	—	一三四〇五四

郡村歳入出其他

一九九

村名	財産ノ使用ノ収入	雑収入	前年度繰越金	縣稅補助金	郡費補助金	寄付金	國庫交附稅金	村稅	村公債	計
古志村	七、四〇〇	二、二六〇	—	—	—	—	—	—	—	九、六六〇
佐太村	六、〇七三	一、一六〇	一〇、〇〇〇	二、七二〇	—	—	—	—	—	一九、九五三
惠曇村	三、〇〇〇	三、四七一	六、三〇〇	—	—	—	—	—	—	一二、四一八
津田村	九、四三二	一、八二五	一〇、〇〇〇	—	—	—	—	—	—	二〇、〇〇〇
竹矢村	一、八四六	一、四〇〇	一〇、〇〇〇	六、〇〇〇	—	—	—	—	—	二九、〇〇〇
出雲郷村	六、二七六	一、六七六	三、〇〇〇	—	—	—	—	—	—	一一、〇五二
揖屋村	四、五九七	五、一〇〇	一〇、〇〇〇	—	—	—	—	—	—	一九、七〇〇
意東村	六、〇〇〇	五、一〇〇	一〇、〇〇〇	—	—	—	—	—	—	一九、一〇〇
岩坂村	四、〇一三	六、九三〇	—	—	—	—	—	—	—	一〇、九四三
熊野村	三、〇三三	九、三七七	—	—	—	—	—	—	—	一二、四一〇
大庭村	一、六七五	一、六〇〇	一〇、〇〇〇	—	—	—	—	—	—	一二、六七五
乃木村	一、二六九	三、二六〇	一〇、〇〇〇	—	—	—	—	—	—	一四、五二九
忌部村	三、三三二	一、五八〇	六、三三七	—	—	—	—	—	—	一一、二二二
湯町村	八、〇〇〇	八、一三五	—	—	—	—	—	—	—	一六、一三五
玉造村	五、三二五	一、七九〇	一〇、〇〇〇	—	—	—	—	—	—	一七、一一五
來待村	—	一、二二〇	—	—	—	—	—	—	—	一、二二〇
安道村	一、一〇〇	一、三六〇	—	—	—	—	—	—	—	二、四六〇
波入村	四、五八四	三、二〇〇	一〇、〇〇〇	—	—	—	—	—	—	一七、七八四
二子村	三、七六三	二、三九〇	—	—	—	—	—	—	—	六、一五三
合計	二、九六六	三、〇〇〇	—	—	—	—	—	—	—	八、九六六

(一五)

村費支出ノ豫算

明治三十五年度

村名	役場費	會議費	土木費	教育費	衛生費	救助費	警備費	勸業費	賦稅及負擔	村公債	財産費	雜支出	豫備費	計
法吉村	七、五〇〇	一、七七〇	二、二二〇	五、四七五	一、八四〇	一、〇〇〇	—	五、〇〇〇	五、〇〇〇	三、七八〇	二、五〇〇	一、〇〇〇	—	二〇、〇〇〇
生馬村	一〇、五〇〇	五、三〇〇	三、五〇〇	一三、六九〇	三、〇〇〇	—	—	五、〇〇〇	五、〇〇〇	—	一、六〇〇	—	—	三〇、〇〇〇
購武村	九、〇〇〇	三、一五〇	四、七〇〇	一〇、七〇〇	八、二〇〇	—	—	三、〇〇〇	三、〇〇〇	五、〇〇〇	一、九〇〇	—	—	二六、〇〇〇
御津村	六、〇〇〇	—	六、五〇〇	四、五〇〇	八、四〇〇	—	—	二、〇〇〇	二、〇〇〇	七、三〇〇	—	—	—	二二、〇〇〇
大井村	六、五〇〇	—	—	八、五〇〇	一、七〇〇	—	—	—	—	—	—	—	—	一五、〇〇〇
加賀村	六、七〇〇	—	—	一、四〇〇	一、一〇〇	—	—	—	—	—	—	—	—	九、二〇〇
野波村	七、五〇〇	—	—	五、〇〇〇	—	—	—	—	—	—	—	—	—	一二、五〇〇
千酌村	一〇、〇〇〇	—	—	九、〇〇〇	—	—	—	—	—	—	—	—	—	一九、〇〇〇
片江村	九、五〇〇	—	—	一、〇〇〇	—	—	—	—	—	—	—	—	—	一〇、五〇〇
美保關村	七、六九〇	—	—	—	—	—	—	—	—	—	—	—	—	七、六九〇
森山村	七、四〇〇	—	—	—	—	—	—	—	—	—	—	—	—	七、四〇〇
本庄村	一、三〇〇	—	—	—	—	—	—	—	—	—	—	—	—	一、三〇〇
持田村	七、五〇〇	—	—	—	—	—	—	—	—	—	—	—	—	七、五〇〇
東川津村	五、七〇〇	—	—	—	—	—	—	—	—	—	—	—	—	五、七〇〇
西川津村	六、九〇〇	—	—	—	—	—	—	—	—	—	—	—	—	六、九〇〇
朝酌村	六、三〇〇	—	—	—	—	—	—	—	—	—	—	—	—	六、三〇〇
伊野村	八、七〇〇	—	—	—	—	—	—	—	—	—	—	—	—	八、七〇〇
大野村	九、七〇〇	—	—	—	—	—	—	—	—	—	—	—	—	九、七〇〇
秋鹿村	一、四〇〇	—	—	—	—	—	—	—	—	—	—	—	—	一、四〇〇

那村歳入出其他

101

村名	役場費	會議費	土木費	教育費	衛生費	救助費	警備費	勸業費	諸稅及負擔	村公債	財產費	雜支田	豫備費	計
長江村	四六二〇〇	三〇八〇〇	二六六六六	三六七三九〇	一三二六〇	—	—	四〇〇〇〇	三〇〇六九	九〇一四六	一〇六四四	七〇〇〇	二〇〇〇〇	三三三三三
古志村	三六六六〇	三〇四六〇	一一一七一	三三三三三	五七五〇	—	—	一〇〇〇〇	三二七九三	—	一六六一四	一〇〇〇〇	一〇〇〇〇	二二二二二
古志村	六七〇六六	三三九七九	三六六八〇	六六六六六	一四〇〇〇	—	—	五〇〇〇〇	三三三三三	—	三三三三三	一〇〇〇〇	一〇〇〇〇	三三三三三
佐太村	六三九六六	六九〇七〇	三三三三〇	四四四四四	一六〇〇〇	—	—	四〇〇〇〇	三三三三三	—	三三三三三	一〇〇〇〇	一〇〇〇〇	三三三三三
惠曇村	九六四一七〇	三三三三三	一六〇〇〇	九六四一七〇	四〇〇〇〇	—	—	一〇〇〇〇〇	三三三三三	—	三三三三三	一〇〇〇〇	一〇〇〇〇	三三三三三
津田村	八八四五六	五〇〇〇〇	三三三三三	三三三三三	三三三三三	—	—	三三三三三	三三三三三	—	三三三三三	一〇〇〇〇	一〇〇〇〇	三三三三三
竹矢村	八八四五六	七〇〇〇〇	三三三三三	三三三三三	三三三三三	—	—	三三三三三	三三三三三	—	三三三三三	一〇〇〇〇	一〇〇〇〇	三三三三三
出雲郡村	一〇〇九三三	九〇〇〇〇	三三三三三	三三三三三	三三三三三	—	—	三三三三三	三三三三三	—	三三三三三	一〇〇〇〇	一〇〇〇〇	三三三三三
掛屋村	九五一三〇〇	八五五〇〇	九六七〇〇	九六六六六	三三三三三	—	—	三三三三三	三三三三三	—	三三三三三	一〇〇〇〇	一〇〇〇〇	三三三三三
意東村	八三三三三	七八七〇〇	二六〇〇〇	二六〇〇〇	二六〇〇〇	—	—	二六〇〇〇	二六〇〇〇	—	二六〇〇〇	一〇〇〇〇	一〇〇〇〇	三三三三三
岩坂村	九六八九四	八二七〇〇	二六〇〇〇	二六〇〇〇	二六〇〇〇	—	—	二六〇〇〇	二六〇〇〇	—	二六〇〇〇	一〇〇〇〇	一〇〇〇〇	三三三三三
熊野村	五七〇九五〇	三三九〇〇〇	二六〇〇〇	二六〇〇〇	二六〇〇〇	—	—	二六〇〇〇	二六〇〇〇	—	二六〇〇〇	一〇〇〇〇	一〇〇〇〇	三三三三三
乃木村	一三三三三	七九九五〇	二六〇〇〇	二六〇〇〇	二六〇〇〇	—	—	二六〇〇〇	二六〇〇〇	—	二六〇〇〇	一〇〇〇〇	一〇〇〇〇	三三三三三
大庭村	一三三三三	七九九五〇	二六〇〇〇	二六〇〇〇	二六〇〇〇	—	—	二六〇〇〇	二六〇〇〇	—	二六〇〇〇	一〇〇〇〇	一〇〇〇〇	三三三三三
忌部村	八六九六〇	一三三三三	二六〇〇〇	二六〇〇〇	二六〇〇〇	—	—	二六〇〇〇	二六〇〇〇	—	二六〇〇〇	一〇〇〇〇	一〇〇〇〇	三三三三三
湯町村	八六九六〇	一三三三三	二六〇〇〇	二六〇〇〇	二六〇〇〇	—	—	二六〇〇〇	二六〇〇〇	—	二六〇〇〇	一〇〇〇〇	一〇〇〇〇	三三三三三
玉造村	六〇六九四〇	一〇〇〇〇〇	二六〇〇〇	二六〇〇〇	二六〇〇〇	—	—	二六〇〇〇	二六〇〇〇	—	二六〇〇〇	一〇〇〇〇	一〇〇〇〇	三三三三三
來待村	一三三三三	六〇〇〇〇	二六〇〇〇	二六〇〇〇	二六〇〇〇	—	—	二六〇〇〇	二六〇〇〇	—	二六〇〇〇	一〇〇〇〇	一〇〇〇〇	三三三三三
尖道村	一三三三三	六〇〇〇〇	二六〇〇〇	二六〇〇〇	二六〇〇〇	—	—	二六〇〇〇	二六〇〇〇	—	二六〇〇〇	一〇〇〇〇	一〇〇〇〇	三三三三三
波入村	六七八六〇〇	七五〇〇〇	二六〇〇〇	二六〇〇〇	二六〇〇〇	—	—	二六〇〇〇	二六〇〇〇	—	二六〇〇〇	一〇〇〇〇	一〇〇〇〇	三三三三三
二子村	一〇四九六〇〇	三三二六〇	—	一〇四九六〇〇	一〇〇〇〇	—	—	一〇四九六〇〇	一〇四九六〇〇	—	一〇四九六〇〇	一〇〇〇〇	一〇〇〇〇	三三三三三

合 計	三三三三三	三三三三三	三三三三三	三三三三三	三三三三三	三三三三三	三三三三三	三三三三三	三三三三三	三三三三三	三三三三三	三三三三三	三三三三三	三三三三三
明治三十	三三三三三	三三三三三	三三三三三	三三三三三	三三三三三	三三三三三	三三三三三	三三三三三	三三三三三	三三三三三	三三三三三	三三三三三	三三三三三	三三三三三
四年度	三三三三三	三三三三三	三三三三三	三三三三三	三三三三三	三三三三三	三三三三三	三三三三三	三三三三三	三三三三三	三三三三三	三三三三三	三三三三三	三三三三三

(一六)

村基本財産

明治三十五年三月三十一日

村名	土地		地價		坪數		坪價		穀物		穀物價格		諸公債		諸債價格		株券		其他諸品價格		預金	貸付金	現金	
	段	別	價	格	坪	數	價	格	量	價	額	格	額	面	格	額	面	格	額	品				
法吉村	一	段	一三五元	七〇〇	九七二坪	—	—	—	—	—	—	—	—	—	—	—	—	—	—	—	—	—	—	—
生馬村	一	段	一三七元	八〇〇	—	—	—	—	—	—	—	—	—	—	—	—	—	—	—	—	—	—	—	—
講武村	一	段	三三七〇〇	三三〇〇〇	—	—	—	—	—	—	—	—	—	—	—	—	—	—	—	—	—	—	—	—
御津村	一	段	一〇一九六元	三〇〇〇〇〇	—	—	—	—	—	—	—	—	—	—	—	—	—	—	—	—	—	—	—	—
大芦村	一	段	一六四八四元	七五〇〇〇〇	—	—	—	—	—	—	—	—	—	—	—	—	—	—	—	—	—	—	—	—
加賀村	一	段	一九五六〇元	三三五〇〇〇	—	—	—	—	—	—	—	—	—	—	—	—	—	—	—	—	—	—	—	—
野波村	—	—	—	—	—	—	—	—	—	—	—	—	—	—	—	—	—	—	—	—	—	—	—	—
千酌村	—	—	—	—	—	—	—	—	—	—	—	—	—	—	—	—	—	—	—	—	—	—	—	—
片江村	—	—	—	—	—	—	—	—	—	—	—	—	—	—	—	—	—	—	—	—	—	—	—	—
美保園村	—	—	—	—	—	—	—	—	—	—	—	—	—	—	—	—	—	—	—	—	—	—	—	—
森山村	—	—	—	—	—	—	—	—	—	—	—	—	—	—	—	—	—	—	—	—	—	—	—	—
本庄村	—	—	—	—	—	—	—	—	—	—	—	—	—	—	—	—	—	—	—	—	—	—	—	—
持田村	—	—	—	—	—	—	—	—	—	—	—	—	—	—	—	—	—	—	—	—	—	—	—	—
東川村	—	—	—	—	—	—	—	—	—	—	—	—	—	—	—	—	—	—	—	—	—	—	—	—
西川村	—	—	—	—	—	—	—	—	—	—	—	—	—	—	—	—	—	—	—	—	—	—	—	—
朝酌村	—	—	—	—	—	—	—	—	—	—	—	—	—	—	—	—	—	—	—	—	—	—	—	—
伊野村	—	—	—	—	—	—	—	—	—	—	—	—	—	—	—	—	—	—	—	—	—	—	—	—

郡村蔵入出其他

一〇卅

村名	區名	土地		建物		諸公債証券		預金	貸付金	現金
		反別	價格	坪數	價格	數量	價格			
生馬村	下佐陀上佐陀區	九四九七	三三五〇							
全	下佐陀東生馬區	六四六一	五〇三六〇							
全	講武村上講武區	三九一〇	一五二六〇							
全	南講武區	二九三三	一五一六〇							
全	北講武區	一八七六	二二〇〇〇							
全	名分區	三三〇一	一七六七〇							
全	加賀村濱區	八二四	四七六二〇							
全	加賀村字新津組	一	二四〇〇							
全	野波村大字野波區	二七七三	三三四九六							
全	野波區	四九七三	三九〇八六							
全	小波區	三九三九	一八六四六							
全	瀬崎區	二二八五	七二八三							
全	大字多古區	四一〇三	三三九五							
全	多古區	一七	九一							
全	沖泊區	一七	二三四							
全	大字野井區	五三三	二七一〇							
全	大字野井漁師組	一一〇	一八九〇							
全	千酌村大字笠浦區	三三六〇	六五〇〇〇							
全	大字千酌區	一七六〇	一六五〇〇〇	二九〇〇	四八五〇〇					
全	大字北浦區	八七二〇	一三四〇〇〇							
全	片江村菅浦區	五九四三	二五一五〇〇							

110水

全	大字片江區	二二二〇	七〇七九五							
全	片江區	一七三三	三八〇九三							
全	片江笹子區	二四〇七	一六七〇四六							
全	大字七類區	八七二〇	四六一三〇							
全	大字諸喰區	一八四〇	二六〇四一							
全	諸喰福浦區	一〇〇四	六四三三							
全	美保關村大字美保關區	六〇六七	二〇〇〇〇							
全	大字雲津區	一一一七	五五〇〇〇							
全	同大字美保關字泊小路組外五組	六〇三六	一一〇〇〇							
全	同大字美保關字三保小路外三組	一〇七	八二四							
全	森山村大字福浦區	二九四〇	二五二九六							
全	大字森山區	二六三三	二二二〇〇							
全	大字下宇部尾區	八〇二二	二二二四〇							
全	本庄村手角區	三三三三	二二〇〇〇							
全	長海區	八七〇〇	一一一五〇	二四〇〇	六五〇〇〇					
全	野原區	二六三三	三〇一五〇							
全	別所區	一七九二	三三〇〇〇							
全	邑生區	三三六六	四八〇五〇							
全	本庄町區	四一〇三	四三三〇〇							
全	本庄上區	七二	三〇一〇〇							
全	本庄町區	二六〇七	三五一〇〇							
全	新庄區	二四三三	二四七〇〇〇							
全	上宇部尾區	七二九七	二五〇〇〇〇							

郡村廢入出其他

110水

村名	區名	土反別	地價格	坪數	物價格	數量	物價格	諸公債	面價格	預金	貸付金	現金
持田村	坂本區	七三〇・二五	一六二・一三									
全	川原區	六四七・七六	一七〇・〇三									
全	東持田區	五七三・六八	二〇・四三									
全	西持田區	八六五・三二	五五・四〇									
持田村	東持田區	一〇五・一一〇	六六・一三									
西川津村	大字西川津區	三二七・〇〇	一〇〇・〇〇	八五〇	三五〇・〇〇							
朝酌村	大字西尾區	三三四・三三	三五・〇〇									
全	大字朝酌區	八〇三・四二	八四・〇〇									
全	大字福富區	一〇二・九二	一〇一・〇〇									
全	大字大井區	七〇七・六四	七〇・〇〇									
全	大字大海崎區	一四〇・九三	一四二・〇〇									
伊野村	野鄉區	一〇七・二四	三三・四〇									
全	美野區	四三三・五〇	一七六・六〇	三五五	五七五・〇〇							
大野村	大野上ヶ分區	一四六・七二	一六〇・〇〇									
全	大野下分區	一・三三	七〇・〇〇									
全	魚瀬區	五三・三三	八五・九〇									
全	秋鹿村	九三・八〇	九三・九二	二九〇	五五五・〇〇							
全	岡本區	一六・〇〇	六九・五七									
全	大垣區	一七六・〇三	一三六・九三									
長江村	大字東長江區	六六・三三	三〇・〇〇									
全	大字西長江區	七四・五三	一五・〇〇									

二〇八

古曾志村	古曾志區	二〇九・六二	一六六・三三									
全	大字庄成區	二〇九・六二	一六六・三三									
古志村	大字古志區	二四七・〇五	二〇九・六五									
佐太村	佐陀宮内區	一六九・七七	二〇・六六	一五〇	二四〇・〇〇							
全	佐陀本郷區	四三三・六七	四〇九・五〇									
全	武代區	六九〇・〇六	五五・七九									
全	惠曇村	五八・五三	二六・九九	一元五	二〇・〇〇							
全	江角區	二七〇・二〇	七・六四	一六〇	一五・〇〇							
全	惠曇村	六三三・四七	八〇九・〇〇	三三〇	三〇・〇〇							
全	片旬區	二五・一一	一〇五・四九									
津田村	大字東津田區	一〇九・四五	九一〇・四四	一三・五	五〇・〇〇							
全	大字西津田區	一〇六・三六	五五・三六	二・〇	五〇・〇〇							
全	大字古志原區	三三九・〇一	四二・一〇									
全	竹矢村	一〇〇・三三										
全	八幡區	一一・五〇										
全	矢田區	二七・四〇										
全	馬淵區	二七・四〇	〇〇〇・〇〇									
全	大庭村	八三・五二	七五〇・〇〇									
全	出雲郷村	三三・四〇	八〇・二五									
全	大字春日區	一七三・九四	一五〇〇・〇〇									
全	大字出雲郷區	二五八・〇三	三三・四四									
全	大字竹矢區	一〇六・二三	三〇四・五〇	九五〇	三〇・〇〇							
全	上意東區											

那村歳入出其他

二〇九

年次	受賞區分	受賞品ノ種類							計
		褒章	褒狀	銀杯	木杯	金杯	金雞勳章		
明治三十四年	一								一
明治三十三年	一								一
明治三十二年	一								一
明治三十一年	一								一
全	計	一	一	一	一	一	一	一	五

(二) 帶動人員

族籍	從六位	正七位	從七位	正八位	從八位	計
合	一	一	一	一	一	五
平						
士						
族						
計	一	一	一	一	一	五

明治三十四年十二月三十一日

(四) 受賞者ノ成績

年次	受賞區分	德行							金				計		
		人命救護	孝子	節婦	義僕	其他	士功費	慈善費	教育費	衛生費	警察費	勸業費		其他	
明治三十四年	一														一
明治三十三年	一														一
明治三十二年	一														一
明治三十一年	一														一
全	計	一	一	一	一	一	一	一	一	一	一	一	一	一	五

第二一門 吏員及文書

(一) 郡吏人員

郡長	郡書記	郡視學	郡技手	郡吏員	計
一	三	一	三	一	六

明治三十五年八月三十一日

(二) 郡吏人員俸給

階級	人員	月俸	年俸
那長高等官七等三級俸	八	一八〇〇	二一六〇〇
那書記判任	九	一六〇〇	一九二〇〇
七級級	七	一四〇〇	一六八〇〇
八級級	八	一三〇〇	一五六〇〇
九級級	九	一二〇〇	一四四〇〇
十二圓未滿	一	一〇〇	一二〇〇
計	四二	一三〇〇	一五七六〇〇

吏員及文書

吏員及文書

區別	明治三十四年		明治三十三年		合計
	全	計	全	計	
第一課	5,135	1,800	3,770	1,861	5,631
第二課	1,300	1,000	2,595	2,240	4,835
第三課	87	1	5,685	5,363	11,048
合計	6,522	2,801	11,050	9,464	20,514

二二八

備考
 第一課 庶務係
 第二課 農商務係
 第三課 學務係
 衛生係
 土木係
 兵事係
 稅務會
 會計係

區別
 村役場
 社寺會社等
 人
 雜
 計

124
60.

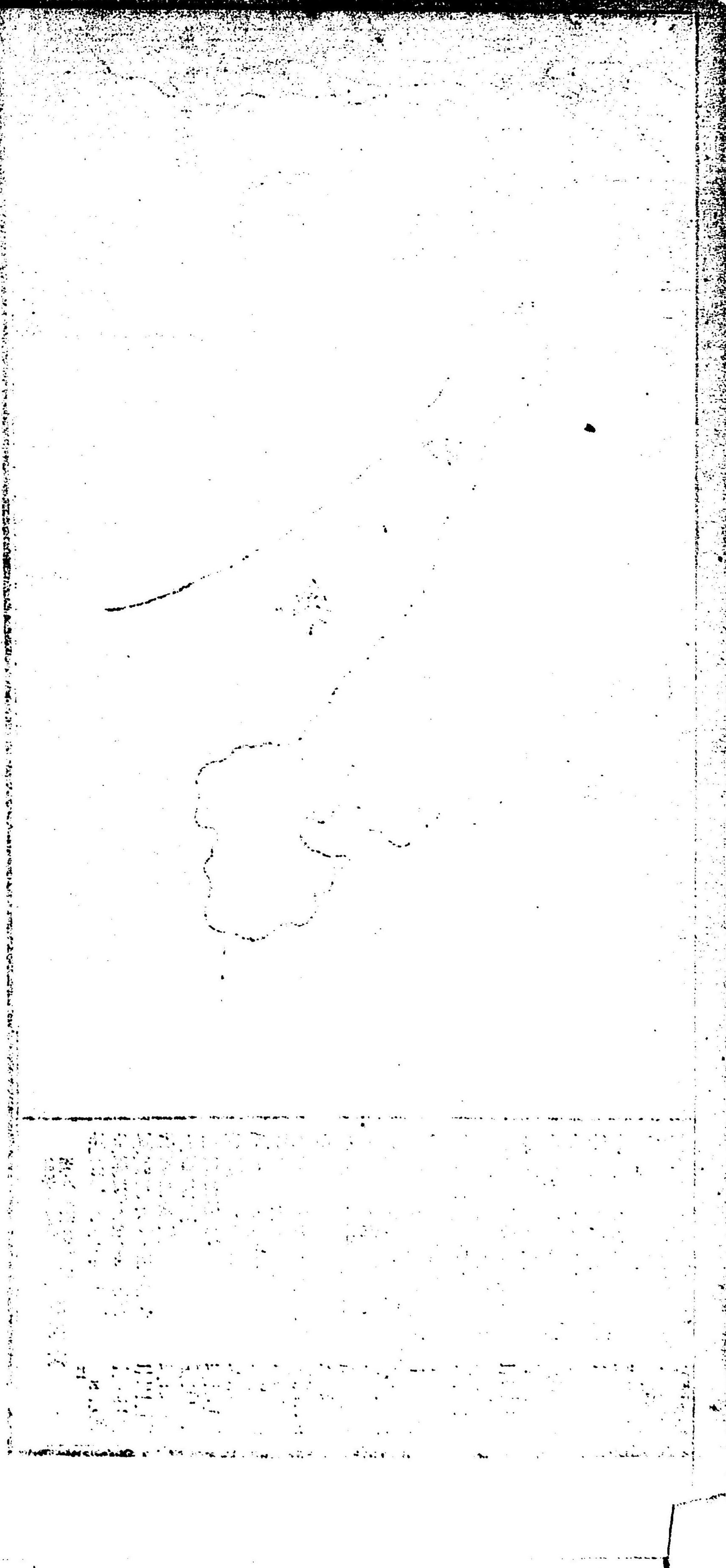
明治三十六年三月三十日印刷
明治三十六年三月三十一日發行

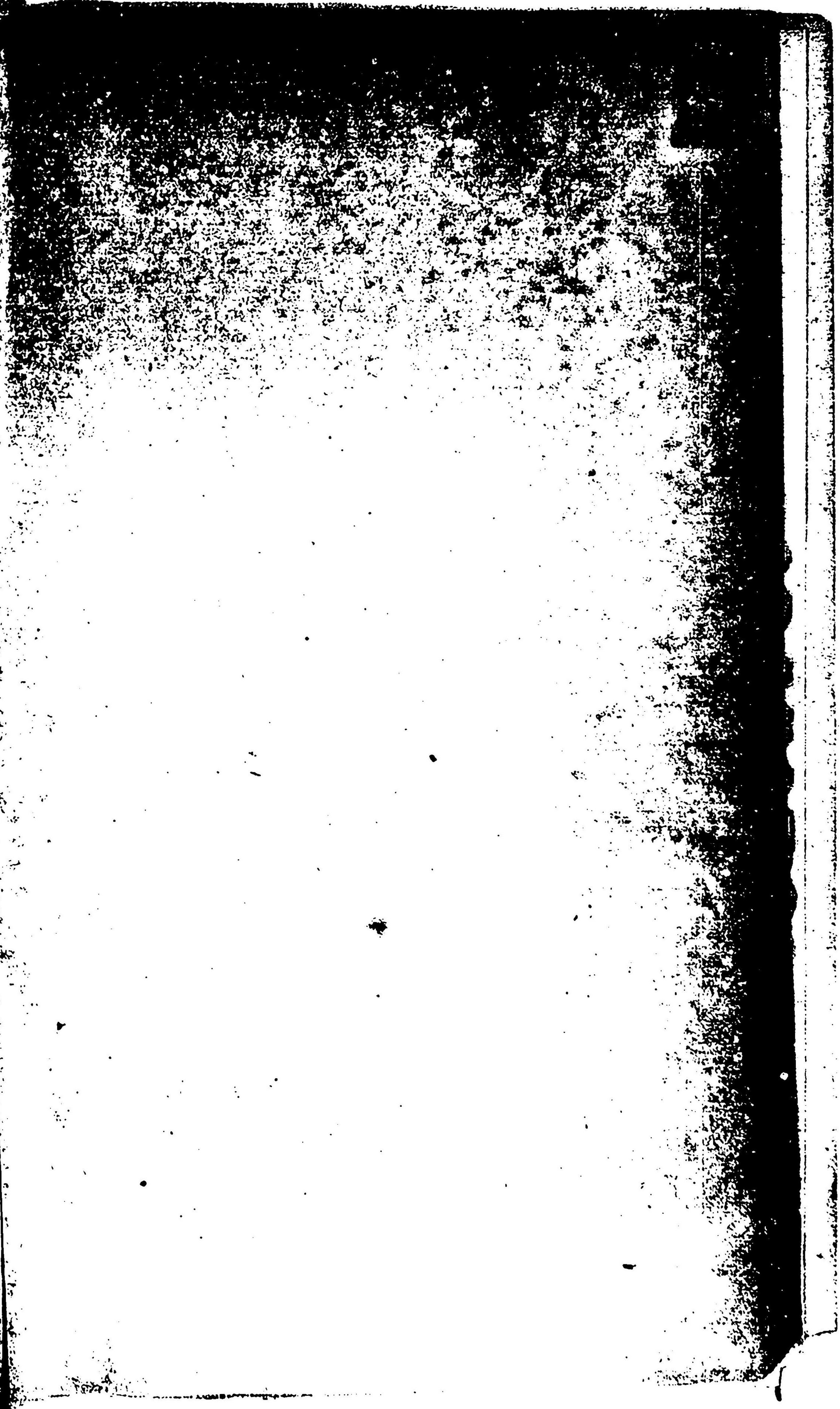
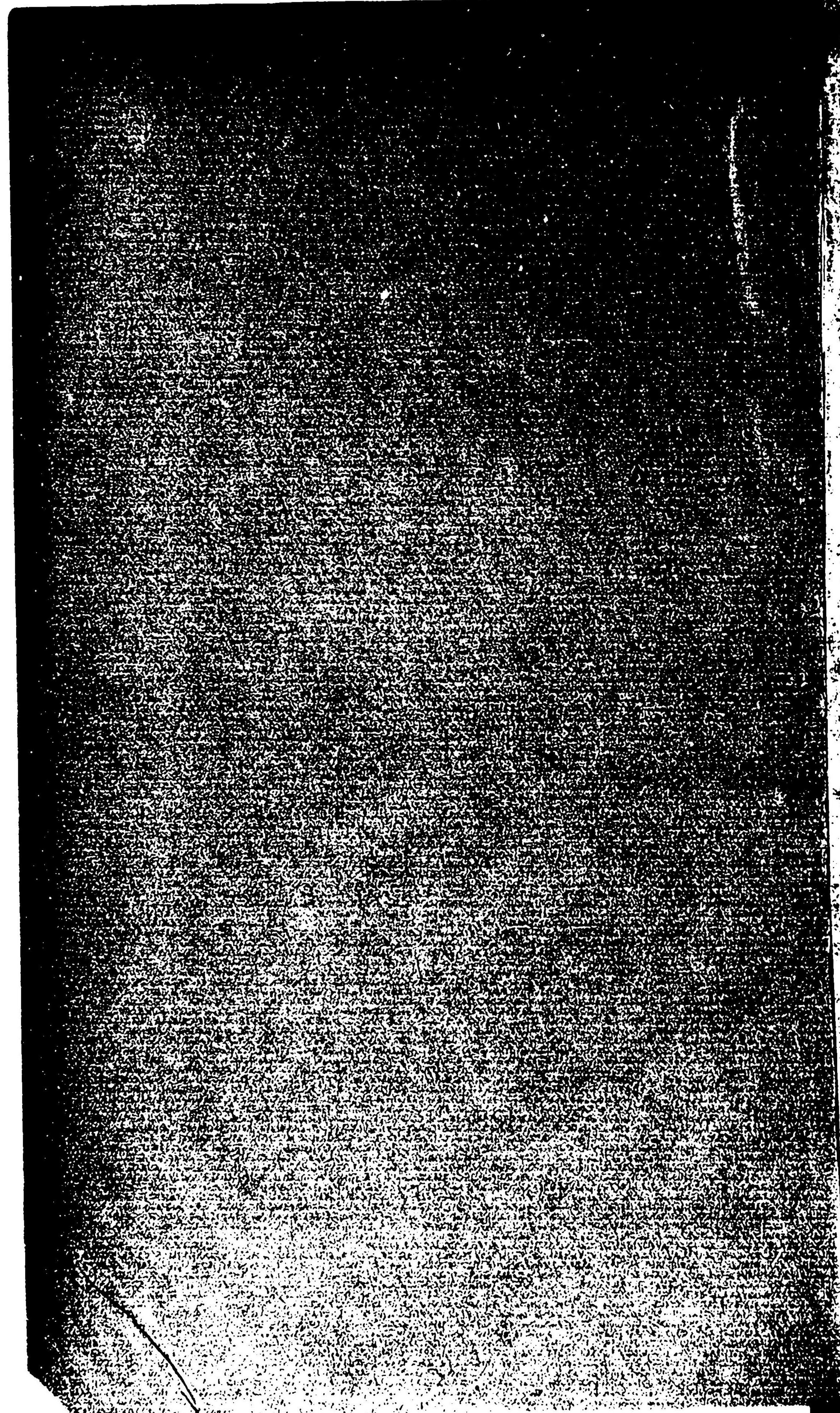
島根縣八束郡役所

第四活版所博廣社

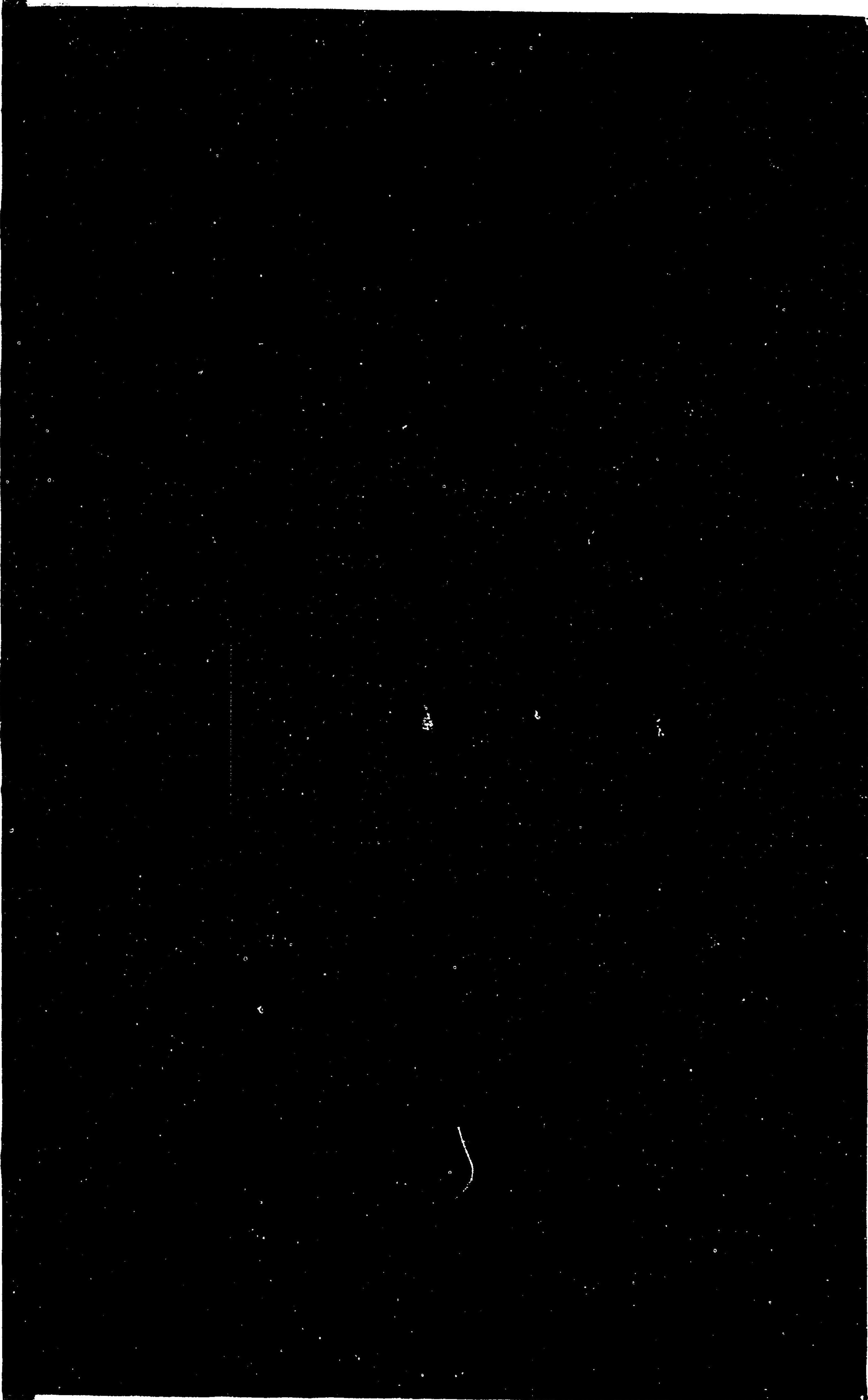
印刷者 蒲生 鏗 市

島根縣松江市殿町百十三番地





144
6011



14.4
60h

045977-001-2

14.4-60h

島根県八束郡年報

明治35, 44年—大正2年

島根県八束郡役所

M36-T3

BDS-1742

