

上卷ノ正誤

丁	誤	正	丁	誤	正
五丁表七段三行 五丁裏第五表 六丁表七段四行 十二丁裏六段十一行 十八丁裏八段六行 二十一丁裏七八段ノ 二十二丁裏七八段ノ 二十二丁裏五六段ノ 廿三丁裏八行 廿六丁裏五段五行 廿六丁裏二段九行 廿六丁裏五六段 廿七丁表三六段	有本村 地目別ノ積面 三三七、六五九、七 二七	有本村 地目別ノ面積 三三七、六五五、七 三三〇〇	五丁表二段十二行 六丁表七段三行 九丁裏二段十四五行 十二丁裏四段十一行 十九丁表三段七行 二十二丁裏三段三四行 二十二丁裏九段三行 廿三丁表五六段 廿三丁裏廿四一表 廿四丁裏廿五丁表五六段 廿六丁表二段 廿六丁表六段 廿六丁裏三段 廿六丁裏七段三行 廿七丁表五段	六八〇 九、九三九 周布郡關屋村 桑村郡河ノ内村 二九〇	六八五 九、九三三 周布郡關屋村 桑村郡河ノ内村 二九〇
所管鎮臺分營 千位 千位 千位	童 重	重	所管鎮臺及分營 千位 千位 千位	千位 一位 一位	千位



廿七丁表五段	一位	一六二、一九九	廿八丁裏三段	一位	一六三、一九九
廿八丁裏三段二行			廿九丁表三段		
廿九丁裏三段			三十丁裏二段四段八段		
三十丁表六段九行			三十一丁表二段四段六段七段八段九段		
三十二丁裏三段十行			三十二丁裏四段十四行		
三十三丁表四段二行			三十三丁表八段四行		
三十三丁表九段十八行			三十三丁裏四段六行		
三十三丁裏末行			三十八丁表六段三行		
四十丁表八段三行	空白		四十丁表十二段九行		
四十二丁表十一段廿五行	空白		四十三丁表五段七行		
四十四丁裏四段七行			四十四丁裏十段十三行		
四十五丁表二段六行			四十九丁表十五段十二行		
五十丁裏二段七行			五十一丁表三段五行		
五十一丁表四段五行	空白		五十二丁表五段十一行		
五十二丁裏六段六行			五十四丁表七段十二行		
五十五丁表二段四段七段			五十六丁裏五段四行		
五十八丁表二段十行			七十三丁表二段三行		
七十八丁表七段十一行	一位	三六、五八一、五八一	八十一丁裏九段四行		

八十一丁裏九段三行	四、八五〇	四、七四七	八十一丁裏九段三行	七	七五
八十三丁表四段四行	四、〇五〇	一、五〇〇	八十三丁表四段四行	二、五三〇	二、五〇〇
八十五丁裏二段三行	五、五〇〇	七、五〇〇	八十五丁裏二段三行	七、八	七、五八
八十七丁表九段二二行	三、〇〇〇	五、〇〇〇	八十七丁表九段二二行	四、六〇〇	四、〇〇〇
九十一丁表五段八行	二、〇〇〇	三、〇〇〇	九十一丁表五段八行	一、九二九、〇〇九	一、九二九、〇一九
九十八丁表七段初行	二、二二二、五三三	二、二二二、五三三	九十八丁表七段初行	二、八二二、一六〇	二、八二二、一六〇
九十八丁表四段十三行	九、九九九、九三八	九、九九九、九三八	九十八丁表四段十三行	七、二二二、〇〇七	七、二二二、〇〇七
百一丁表二段三行	二	三	百一丁表二段三行	二	三
百四丁表三段十八行	島崎外十三ヶ所	島崎外十三ヶ所	百四丁表三段十八行	官	官
百六丁裏二段初行	野間郡	越智郡	百六丁裏二段初行	空白	野間郡
百十四丁表六段二行	五	三	百十四丁表六段二行	空白	南君浦
百廿七丁表五段四行	十位ノ	一位ノ	百廿七丁表五段四行	南居浦	小敷内川林冷泉
百三十三丁裏六段十三行	三、九一〇	三、一七〇	百三十三丁裏六段十三行	小敷内川林冷泉	小敷内川林冷泉
百四十五丁裏九段二行	二、七〇八	二、七〇九	百四十五丁裏九段二行	上浮穴郡久谷村窪野村	上浮穴郡久谷村窪野村
百四十九丁裏五段末行	二、三三〇	二、三三〇	百四十九丁裏五段末行	下浮穴郡久谷村窪野村	下浮穴郡久谷村窪野村
百五十一丁裏初段八行	三	四	百五十一丁裏初段八行	厘間	厘間
百五十二丁裏四段末行	三	四	百五十二丁裏四段末行	厘間	厘間
百五十八丁表四段十行	三	四	百五十八丁表四段十行	厘間	厘間



百六十丁裏三段八行

三二八四〇六四

三二九五四八六四

百六十二丁裏二段二行

三三〇〇〇〇一

三三〇〇〇〇一

下卷目次第一四五ノ次へ左ノ表ヲ脱ス

磁標ノ景状

下卷正誤末尾ニ掲ク

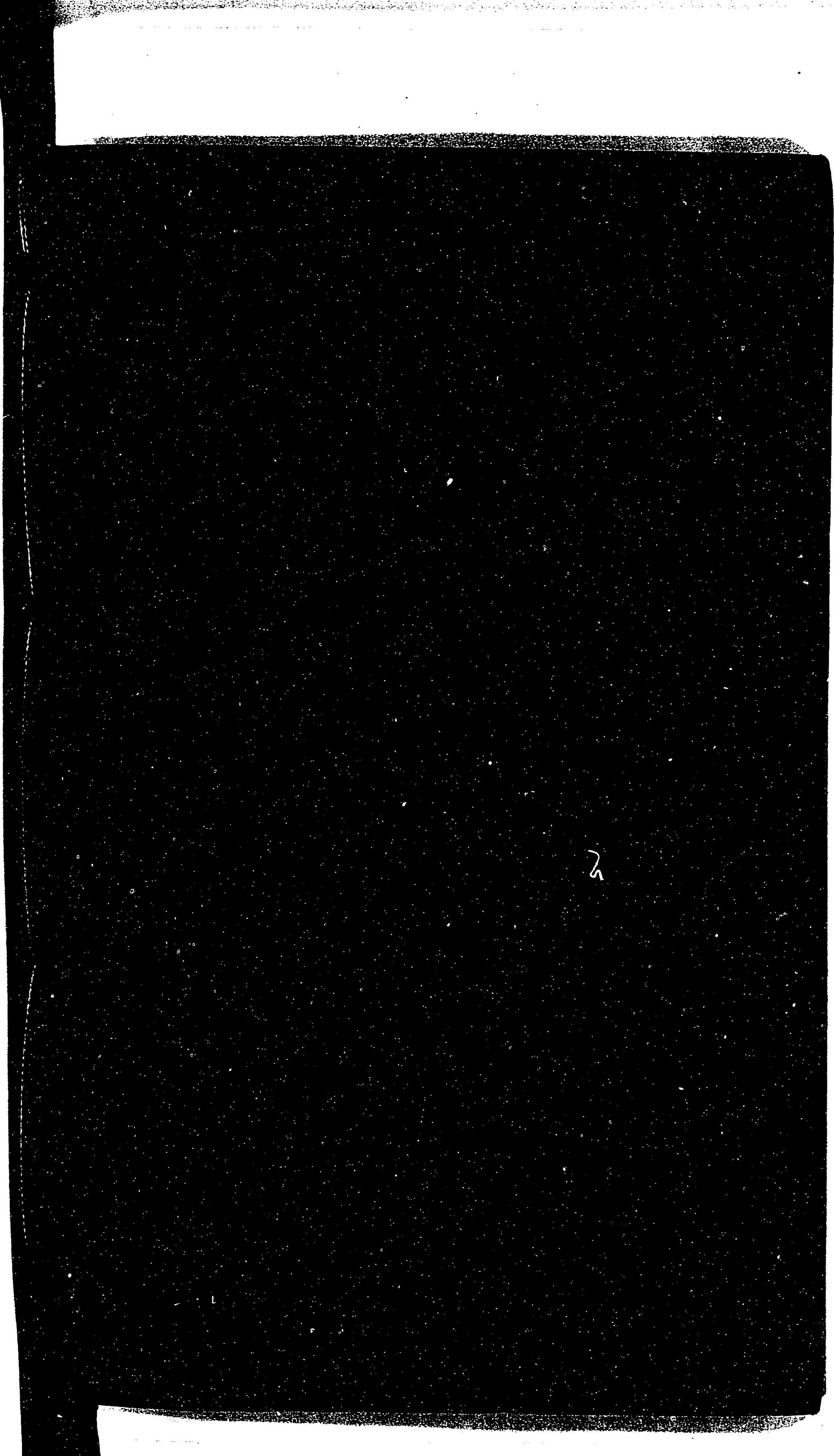


14.4

64

2





2



14.4  
64

046008-001-3

14.4-64

愛媛県統計書 昭17, 27-28, 34-44年度

愛媛県文書課/編

M20-45

BDS-1851

