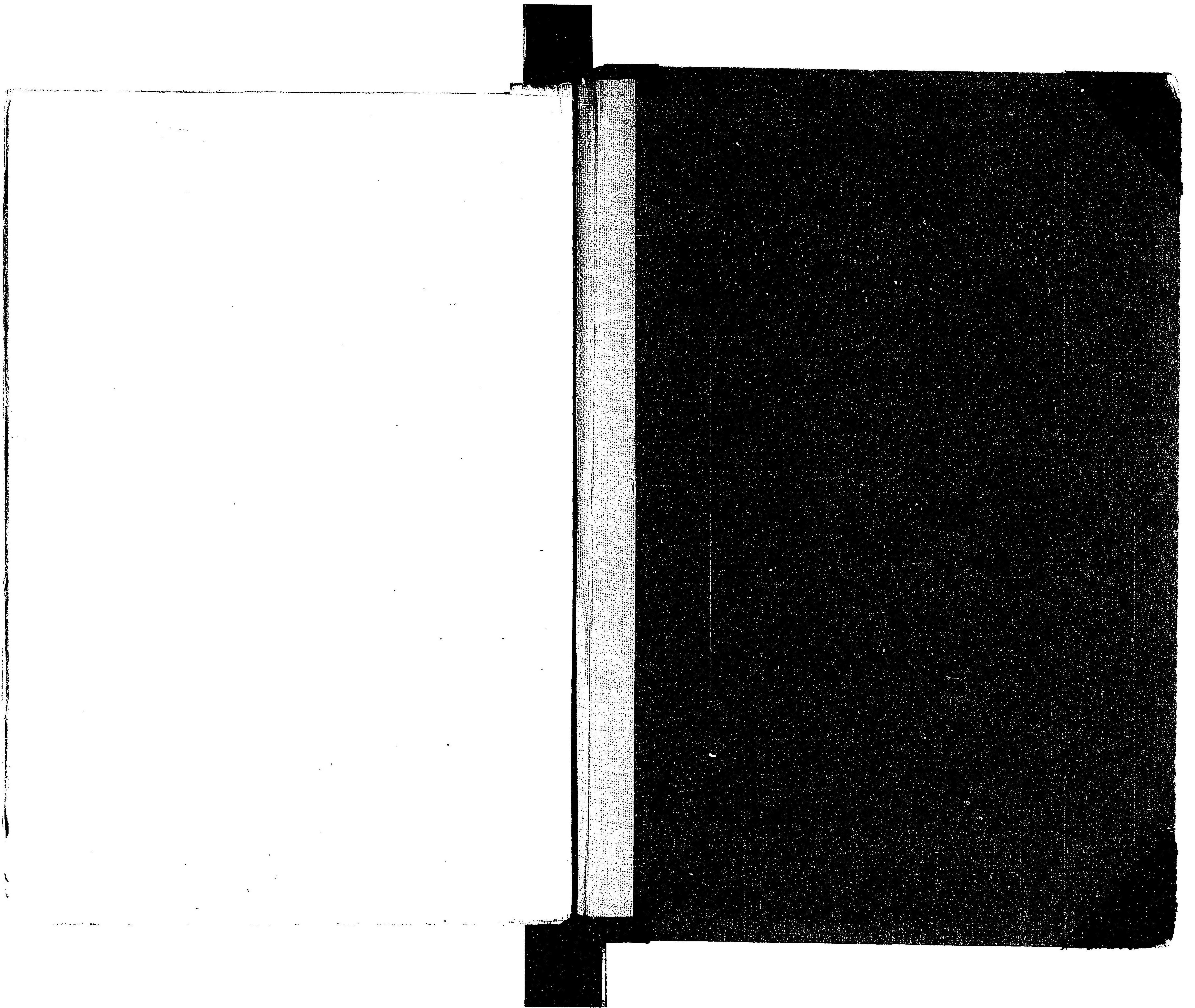


259

28

師範學校中學校高等女學校
教員檢定試驗問題集

田中照治編



豫備試験

經世社會科

●修身倫理科

(三時間)

- 一、倫理學ヲ規範的科學 Normative science ト稱スルハ何ノ意ゾ、
 - 二、克己主義ノ是非ヲ論ゼヨ、
 - 三、倫理學ト社會學トノ間ニ如何ナル關係アリヤ、
 - 四、陽明ノ學ハ如何ナル點ニ於テ朱子ノ學ト異ナリヤ、
 - 五、七齋ノ倫理思想ヲ敘述セヨ、
- 長、道德ノ教ヘモ、時勢ニ伴ヒテ變遷シ、又變遷セザルベカラズト云フ者アリ、之レニ就キテ先ツ說フ當否ヲ論ジ、若シ果シテ當レリトナサバ、我國ニ於ケル古今ノ沿革ニ徴シテ、三四ノ事例ヲ掲ゲ、以テ之レヲ證セヨ、

●教育科

(三時間)

- 一、交感神經系統トハ何ゾ又其ノ心的作用ノ上ニ於ケル關係ハ如何



二、衝動 (Impulse) 本能 (Instinct) 及ビ願望 (Desire) 三者ノ區別及ビ相互ノ關係ヲ詳説セヨ

三、宗教改革ノ歐洲教育上ニ及ボシ、影響如何

四、左ノ人々ニ就キテ知レル事ヲ記セ、但必ズ其ノ年代國所ヲ附記センコトヲ要ス

張載 僧玄慧 董仲舒 南淵請安

クインチリアン (Quintilian) ハヤロウ (Basedow)

五、分解法 (Analytical method) 及總合法 (Synthetical method) ノ區別如何例ヲ掲ゲテ之レヲ示セ

六、教育上體操并ニ遊戲ノ價值ヲ論ゼヨ

● 歴史科 (四時間)

日本史

一 刀伊賊ノ入寇

二 源賴朝ガ守護地頭ヲ置キシ事蹟

三 永享ノ亂 (足利持氏滅亡)

四 左ノ人々ノ事蹟

甲 僧道昭

乙 橘廣相

丙 水野忠邦

五 左ノ事項ノ解釋

甲 四道將軍

乙 出舉稻

丙 參勤交代

東洋史

一 周七國ノ舊都ハ今ノ何省ナリヤ

二 唐高宗ノ百濟高麗ヲ平ケシ事蹟

三 長髮賊叛亂ノ始末

四 左ノ人々ノ事蹟

甲 樂毅

乙 王導

丙 韓侂胄

丁 朱成功

西洋史

一 北米合衆國南北戰爭ノ原因

二 左ノ地名ニ關スル歴史上顯著ナル事蹟

甲 フィリッピ

Philippi

乙 カノッサ

Canossa

丙 ヘースチングス

Hastings

丁 ロスバッハ

Rosbach

三 左ノ人々ノ事蹟

甲 エバミノンドラス

Epaninondas

乙 マリヤ テレシヤ(英ムリヤ テレサ)

Maria Theresia (Eng. Maria Theresa)

丙 サー ウォーター ローリー

Sir Walter Raleigh

丁 ヴォーバン

Vauban

四 左ノ名目ノ解釋

甲 チェールゼター

(Piers Ghat)

乙 獨乙關稅組合

(Zollverein)

●漢文科

(一) 孟子盡心上篇一章

孟子曰廣土衆民君子欲之所樂不存焉中天下而立定四海之民君子樂之所性不存焉君子所性雖大行不加焉雖窮居不損焉分定故也君子所性仁義禮智根於心其生色也晬然見於面盎於背施於四體四體不言而喻

四問ヲ通ジテ四時間トス

四問共ニ本紙ニ句讀訓點ヲ施シ其ノ解釋ヲ試驗用紙ニ認ムベシ
解釋ハ一問毎ニ別紙ニ認ムベシ

凡テ答案ハ毛筆ヲ用ヒテ字畫ヲ正シク書クベシ

(二) 八大家文卷五藍田縣丞廳壁記前段

丞之職所以貳令於一邑無所不當問其下主簿尉主簿尉乃有分職丞位高而偏例以嫌不可
否事文書行吏抱成案詣丞卷其前鉗以左手右手摘紙尾鷹鷺行以進平立睨丞曰當署丞涉
筆占位署惟謹目吏問不可吏曰得則退不敢略省漫不知何事官雖尊力勢反出主簿尉下
諺數慢必曰丞至以相警警丞之設豈端使然哉

(三) 通鑑攬要續編卷三宋熙寧九年條

王安石再相屢謝病求去帝厭之乃以使相判江寧府安石處金陵往往寫福建子三字蓋深悔
爲呂惠卿所誤也吳充子安持雖娶安石女而數爲帝言新法不便帝察充中立無與遂相之充
欲有所變革乞召還司馬光呂公著韓維蘇頌及薦孫覺李常程頴等十人光貽書充曰今日救
天下之急當罷青苗免役保甲市易而息征伐之謀充不能用王珪無所建明率道諛將順當時

目爲三旨相公以其上殿進呈云取聖旨上可否訖云領聖旨退諭稟事者云已得聖旨也惠卿
告安石罪發其私書有無使上知語帝以安石爲欺而賢京故召用之

(四) 小學外篇嘉言第五廣敬身一節

胡文定公曰人須是一切世味淡薄方好不要有富貴相孟子謂堂高數仞食前方丈侍妾數百
人我得志不爲學者須先除去此等常自激昂便不到得墜墮

●國語科

解釋 (二時間)

一、七日の若菜を人の六日にもてさわざとらしなせしむるに見もあらぬ草を子ども
のもて來たるを何とかこれをばいふといへどみにもいはずいざなせこれかれ見
ぬはせてみよな草となんいふといふものゝあればうべなりけりさかぬ顔なるはな
と笑ふに又をかしげなる菊の生ひたるをもてきたれば
つめどなほみよな草こそつれなけれあまたしあればさくもまじれり」といはず
はしけれを聞き入るべくもあらず

二、今は天下只武徳に歸して公家あつて何の用にか立つべきとて月卿雲客諸司格勤の所領はいふに及ばず竹園椒房禁裏仙洞の御領までも武家の人押領しける間曲水重陽の宴も絶えはて白馬踏歌の節會も行はれず形の如き儀計りなり

(右は傍線を施したる語句のみを解釋せよ)

三 (い) 扶桑豈無影乎浮雲掩而忽昏叢蘭豈不芳乎秋風吹而先敗
(ろ) 苗代の色紙にあそぶかはづかな

文法 (二時間)

- 一、かなづかひ法のおこれる所以を問ふ
- 二、方言の性質を略述せよ
- 三、明治以前に成れる語學書の重なるもの五種を挙げよ
- 四、左の文章中に誤謬あらば之を指摘しかつ其の理由を述べよ
 - (い) 室内にては高聲に談話を禁ず
 - (ろ) その誠忠大に人を感ずるものあり宜なるかな芳名赫々として後世に傳ふるや

五、左の文章を文章法の上より解剖せよ

灸治あまた所になりぬれば神事に穢ありといふことは近く人のいひ出だせるなり

文學史 (二時間)

- 一、足利時代の文學の概略を述べよ
- 二、歌學に關する書五種の名と其の著者の名とを挙げよ
- 三、俳諧歌と俳諧との別如何
- 四、三鏡を解題せよ
- 五、左の人名を時代の順序に配列せよ

藤井高尙 藤原爲兼 都 良香 小澤芦庵

紀 時文 藤原基俊 仙覺律師

作文 (二時間)

神皇正統記ヲ讀ム (普通文體)

算術

(二時間)

(答案ハ一問毎ニ別紙ニ記スベシ)

1. 容積一噸ハ百立方呎ニシテ貳萬呎ハ六千九拾七米突ニ當ルトキハ、一立方米突ハ幾噸ニ當ルカ、但小數第三位マデ算出シ以下四捨五入セヨ
2. 時計ノ時針ト方針トガ正午十二時ニ重リ合ヒテヨリ後始メテ三十度ノ角度ヲナス時ノ時刻如何
3. 一升參拾錢ノ酒ト一升四拾貳錢ノ酒トヲ混合シ、混合酒ヲ一升四十五錢五厘ニ賣リテ元價ノ三割ヲ利セントス、混合酒一石二斗ヲ造ルニハ原料各幾何ヲ要スルカ
4. 千圓未滿ノ或ル金高ヲ以テ五分利附額面百圓ノ公債證書ヲ丁度若干枚或ハ六分利附額面百圓ノ公債證書ヲ丁度若干枚買ヒ得ベシ、五分利ノ方ハ相場額面通リナルコトヲ知ルモ六分利ノ方ハ其相場ヲ知ラズ、唯其何レヲ買フモ之ニ由リテ得ベキ利子ノ相等シキコトヲ知ル、仍テ問フ或ル金高トハ如何
5. 9168698357ノ立方根ヲ索メヨ

代數 (三時間)

(答案ハ一問毎ニ別紙ニ認ムベシ)

1. 次ノ方程式ヲ解ケ
$$x + \sqrt{2ax} = b.$$
- 但シ a, b ハ共ニ正數ニシテ、 $\sqrt{\quad}$ ハ平方根中ノ正ナル者ヲ表ハス者トス
2. 次ノ不等式ヲ解ケ
$$\sqrt{a-x} \sqrt{a-b}.$$
- 但シ a, b $\sqrt{0}$ ニシテ、 $\sqrt{\quad}$ ハ平方根中ノ正ナル者ヲ表ハス者トス
3. 或ル年ノ始メニ借リタル元金 \triangleright 圓ヲ償却スル爲ニ毎年末 \triangleright 圓ツト拂ヒ込ミテ \triangleright 年ノ終ニ於テ償完セントス、利率 \triangleright ト \triangleright 及ビ \triangleright トヲ知リテ \triangleright ヲ求メヨ、
4. 次ノ方程式ヲ解ケ
$$\log \sqrt{7a+5} = 1 - \log \sqrt{2a+3}.$$

但シ \log は 10ヲ底數トシタル對數ヲ表ハス者トス、

5.

$$x + y + z = 1$$

$$ax + by + cz = b$$

$$a^2x + b^2y + c^2z = c^2$$

ナルトキ

$$a^2x + b^2y + c^2z$$

ノ値ヲ求メヨ、

●幾何學

(答案ハ一問毎ニ別々ノ紙ニ記スルヲ要ス)

1. 與ヘラレタル二直線 OX, OY ノ平面内ニ與ヘラレタル點 A ヲ一頂點トシ他ノ二頂點 B, C ハ夫々ニ OX, OY ノ上ニ在ル所ノ三角形 ABO ヲ、角 ABX ハ角 OBC ニ等シク、角 AOY ハ角 BOC ニ等シクナル様ニ作レ、

2. OA ハ與ヘラレタル圓ノ定マレル半徑ニシテ、 OB ハ動ク所ノ半徑ナリ又 OP ノ上ニ一點 M ヲ取り此點ヨリ中心 O ニ至ル距離 MO ヲ常ニ OB ノ端 B ヲヨリ OA ニ立テタル垂線 BO ノ長サニ等シクス、 M 點ノ軌跡ヲ求ム、
3. 與ヘラレタル角ノ平面内ニ與ヘラレタル點 A ヲ過リテ其ノ角ノ兩邊ト B 及ビ C ニ於テ交ル所ノ直線ヲ、 BO ノ長サガ A 點ニ於テ與ヘラレタル比ニ分カタル、様ニ作レ、
4. ニツノ圓 O 及ビ O' ノ根軸ト其ノ一ツノ圓 O ト、他ノ圓 O' ガ切スベキ一ツノ直線トヲ與ヘテ、 O 圓ヲ作ルコトヲ求ム、
5. 與ヘラレタル直線ヲ含ミ、他ノ與ヘラレタル直線ニ垂直ナル平面ハ常ニ作り得ル乎、若シ常ニ作り得ズトセハ如何ナル場合ニ作り得ベキ乎、

●簿記科 (三時間)

- 一、結算報告書中の貸借對照表に資産を借方に負債を貸方に示したる者と又資産を貸方に負債を借方に示したる者とあるが如し右に就き説を述べよ

二、未決算勘定、積立金勘定、積送品勘定及依托品勘定の借方及貸方には如何なる性質ノ者記入さるゝや

三、支店又は他店勘定元帳の性質及記帳法を詳述せよ(銀行簿記)

四、簿記學教授上の注意を問ふ

五、左の取引を仕譯記入すべし

二月二十八日

一 本月五日當店振出、澤野銀造宛、山田久助受取、額面八百圓の爲替手形不渡となり拒證書作成せられたるに依り當店に於て手形額面及拒證書手数料金八圓外に延滞利子壹圓貳拾錢三井銀行宛小切手にて支拂ふ

同日

一 東京谷元商店より左の通知を受く

東京谷元商店は横濱ボース商會と合併し從來は谷元及ボース商社の名義を以て營業を爲すに依り本日までボース商會の當店に對し借と爲り居れる分即金四千圓は

自今新商會に於て引受け又先月二十五日附谷元商店受取當店振出の約手額面金貳千五圓は新商社へ改め支拂はれ可き事

同日

一 川野彌兵衛へ期限六ヶ月一割にて正金四千五百圓貸渡す右抵當として同人より東京馬車鐵道株二十八株差入る

●物理科 (三時間)

一、天秤ノ構造ヲ説明シ且其理論ヲ述ベヨ

二、音響ノ速度ニヨリ瓦斯ノ常壓比熱ト常積比熱トノ比ヲ測定スルヲ得ル理如何

三、復水(Regulation)ノ現象ヲ説明セヨ

四、「デフラクション」トハ如何ナル現象ナルカ又其理如何

五、「ベルチエーエフエクト」ハ何ゾヤ

六、電氣ヲ有スル導體ノ「エチルギー」ハ如何ニ計算スルカ

●全 (三時間)

- 一、地球ノ密度ヲ一様ナルモノトセバ其表面以下ノ引力ハ其中心ヨリノ距離ニ比例スルコトヲ證明セヨ
- 二、空氣ノ湿度ハ其露點ヲ知レバ計算シ得ル理如何
- 三、第一及第二ノ虹ニ於テ其色ノ順序反對ナル理由ヲ示セ
- 四、「マグネ」片トハ何カ又何ヲカ其強サト云フ
- 五、發電セル導體ノ表面ニ極メテ近キ點ニ於ケル力ハ何ヨクナルコトヲ證明セヨ但ハ表面密度トス

●化學科 (三時間)

- 一、化學平衡(Chemical Equilibrium)の意義如何例を擧げて説述せよ
- 二、硫酸亞鉛の水溶液に硫化水素を加ふるるとき硫化亞鉛の沈澱不完全なれども豫め充分に醋酸ナトリウムを加へ置くときは其沈澱完全なり此事實の説明如何
- 三、水素アセチレン及び酸化炭素の中の何れか一を以て充したる壺あり其何なるかを知るべき方法如何又た是等の氣體一リットルの重量各何程なるか

- 四、鹽化第一鐵を鹽化第二鐵に又た鹽化第二鐵を鹽化第一鐵に變ずる方法及び是等の兩鹽相混合せるとき各を鑑識する方法如何
- 五、第一第二及び第三アルコール類の製法及び反應を問ふ
- 六、アリザリンの構造式を論じ其人工的製造法を記述せよ
- 七、石炭瓦斯製造法の大要を述べよ又た其副産物及び之れが用途を記せよ

●植物科 (三時間)

- 一、放射平等即チ多平等ノ器官ト左右平等即チ單平等ノ器官トハ如何ナル差違アリヤ兩者ヲ説明シテ其實例二三ヲ舉ケヨ
- 二、植物ノ分枝法ニ二種ノ基本式アリ兩者ノ區別ヲ問フ
- 三、老幹ヨリ發生スル不定芽ノ源ハ何レニアリヤ
- 四、蘚苔類ガ地錢、土馬踪ノ兩門ニ別ル、要點ヲ掲ケ而シテ土馬踪ガ胞子ヨリ發生シテ遂ニ再ビ其胞子ヲ結ブニ至ルマデノ順序ヲ記載セヨ
- 五、分類學上、褐色藻及ヒ紅色藻兩門ノ相異ナル點ハ如何

- 六、左記ノ植物ヲ自然分類法ニ從テ各其屬スル所ノ部門ノ位置ニ收メヨ
菊科、水龍骨科、荳科、禾本科、唇形科、石松科、薔薇科、莎草科
- 七、砂糖、澱粉、脂肪、單寧ハ細胞内何レノ部分ニ存在スルヤ
- 八、導管ノ表面ニ見ル所ノ螺旋紋、楷紋、網紋、孔紋ハ如何ニシテ形成セラレタルヤ
且ツ此等ノ斑紋部ガ植物體ニ於ケル効用如何
- 九、植物體ニ於ケル水分蒸騰作用ヲ説明セヨ
- 十、解剖學上、年輪ノ生スル理ヲ説明セヨ
- 十一、植物ノ背日性、背地性、向水性ヲ實驗スル方法ヲ問フ
- 十二、菌類ハ如何ナル物質ヨリ炭素及ビ窒素ヲ取り得ルヤ此等ノ炭素源及ビ窒素源トナルベキ物質ニ就テ各三例ヲ舉ゲヨ

●礦物科 (二時間)

- 一、等軸晶系ノ六面體ヲ取テ六角晶系ニ屬スル者トシテ論ズル時ハ如何ナル不都合ヲ感ズルヤ

二、左ノ標品ニ就キ知ル所ヲ述ベヨ

- 甲 信濃和田峠ノ柘榴石
- 乙 佐渡相川ノ金鑛
- 丙 陸中釜石ノ鐵鑛
- 丁 美濃ノ黒水晶

- 三、閃亞鉛鑛ヲ吹管分析ニテ識別スル徴候如何
- 四、本邦中生層化石ノ主ナル者五種ノ名ヲ舉ゲ其産出ノ地方ヲ略示セヨ
- 五、火山ノ噴口、鑛山ノ坑内、温泉ノ湧出處ニ於ケル岩石ノ變質、鑛物ノ新生ヲ説明セヨ
- 六、本邦ニテ得易キ岩石ノ標品五種ヲ列記シテ其外見上ノ識別法ヲ説明セヨ
- 七、一地方ニ斷層ノ存在ヲ見出スハ何ノ徴候ニ因ルヤ

●生理科 (三時間)

- 一、動物ノ生殖作用ヲ問フ

- 二、腎臟ノ構造ヲ略記セヨ
- 三、人類ノ心臓及ヒ其内ヲ流通スル血行ヲ記セ
- 四、音原ノ方向及遠近ハ如何シテ知ルヲ得ルヤ
- 五、反射的運動ハ如何シテ成立スルヤ
- 六、飲食消化ノ器械的作用ヲ記セ

●農業科 (三時間)

- 一、植物ノ生育ニ欲クベカラザル十元素ノ名ヲ符號ニテ記セ
- 二、土壤ノ比重ヲ測ル方法如何
- 三、牛ノ消食器及其消食作用ヲ説明セヨ
- 四、日本ノ東西各岸ニ於ケル潮流カ氣候上ニ及ボス影響ヲ記セ
- 五、農地ハ如何ナル點ニ於テ尋常ノ財(財貨)ト相異ルカ

●地文科 (三時間)

- 一、地球自轉ノ證ハ何ナルヤ
- 二、星日ハ何故ニ平均太陽日ヨリ短キヤ
- 三、「アジア」ノ略圖ヲ畫キ其土地高低ノ大勢ヲ示セ
- 四、火山岩ヲ以テ取り圍ミタル凹地アリトセバ如何ナル條件ヲ以テ其噴火口タリシ事ヲ證スルヤ
- 五、今日迄デニ知ラレタル太平洋中ノ最深處ハ何處ナリヤ
- 六、シユムシユ島ノ植物景ニ就テ知ル所ヲ述ベヨ
- 七、本州ト北海道ノ動物分布ニ就キ著ルシキ差異ヲ述ベヨ
- 八、左記ノ都邑ニ就キ地文上著ルシキ事實ヲ記セ

クラスノヤルスク

キューバ

旅順口

アバシリ

●商業科 (三時間)

- 一、商人が銀行に荷爲替を取組む手数を説述すべし
- 二、銀行にて商人取引用に發行する信用狀(レッター、オフ、クレデキット)とは如何なる者なるや
- 三、指圖式(オーダー)裏書及白地式(ブランク)裏書の區別を述べよ
- 四、保税倉庫とは如何
- 五、倉庫會社に於て其寄託貨物に對して預り證券と質入證券とを交付する場合に於て此二證券は各如何なる使途に供さるる者なるや
- 六、船舶貸借契約書とは如何且つ之に記載の要件を問ふ
- 七、學術以外に商人たるに必要なる性行を涵養する方法如何

●裁縫科 (五時間)

- 一、修業年限四年ノ高等女學校ニ用キルベキ裁縫教授細目ヲ作ルベシ
- 二、高等女學校ニ於テ縫チ方ヲ教授スルニ當リ生徒ヲシテ充分了解セシメンニハ如何ナル法ニ據ルベキカ其順序方法等ニツキ各自ノ考案ヲ明記スベシ

- 三、幅三尺五寸長サ一丈三尺五寸ノ毛織類ニテアヅマコート(被布襟合羽ノ類)二枚ヲ裁チ合センニハ如何ニセバ可ナリヤ又一枚ヲ調製スルニハ此幅ノモノ幾尺ヲ要スルヤ其總丈ヲ記シ且共ニ之ヲ圖解スベシ
- 四、幅二尺長サ一丈二寸ノ片面モノヲ用キルト假定シ中裁チニ相當スル丈幅ヲ記入シテ其方法ヲ圖解スベシ
- 五、並幅物ニテ西洋婦人服ヲ製セントスルニ最モ簡單ナル仕立方ヲ用キレバ用布ハ凡何尺ニテ可ナリヤ且男服ノ袖ト女服ノ袖ト裁チ方ニ如何ナル點ニ相違アリヤ各コレヲ圖解スベシ

●家事科 (四時間)

- 一、食物の化學的性質に就きて其大要を説き以て一家の常食に適用すべき食品撰擇の心得を述べし
- 二、客室の裝飾に關する事柄を明記すべし
- 三、高等女學校上級の生徒に新に家計簿記法を教授せんとするに當り最初の一時間に

於て用ゐるべき教授草案を作るべし

四、齒牙の發生及び代換の時期順序並ニ此期に當れる小兒の取扱方を記すべし

五、家内の病者を看護するに當り内服藥用法に關して注意すべき事項を擧げし

●英文和譯

Time: 1 1/2 hours; no dictionary.

1. It occurred to us, after a while, that if we wanted to get home before daylight betrayed us, we had better be moving.
2. A few at a time, and singly, something like thirty souls dropped in and took position for the evening.
3. Unspoken homilies of peace
Her daily life is preaching;
The still refreshment of the dew
Is her unconscious teaching.
4. The generosity of a sea-sick sufferer in giving away the delicacies which seemed so desirable on starting, is not ranked very high on the books of the recording angel.

5. But neither fools nor sages, neither individuals nor nations, have any other light to guide them along the track which all must tread, save that long glimmering vista of yesterdays which grows so swiftly fainter and fainter as the present fades into the past.

●和文英譯

一時間半字引無し、ペンヲ用フヘシ

教ふるに最も難く習ふに最も苦きものは會話の上に出づるものなしとは外國語を教ふる者又學ぶ者の經驗する處なり。

勿論會話は其言葉を話す國に到り其人民と終始往來し其氣風習慣を熟知せざれば所謂會話の神髓を覺り得べからざるべし。

然れども一度も外國に踏出したることなき人にて随分巧に英語を話す人も尠なからねば習得の道其宜しきを得ば強ち洋行せずとも談話に長ずることを得べし。

●毛筆畫

一、臨畫 老人(別ニ臨本アリ)

但濃淡ヲ要ス

二、圖案 海邊ノ景色

●鉛筆畫

一、臨畫 婦人(別ニ臨本アリ)

二、圖案 適宜ニ茶器ヲ配置シテ畫ケ

●用器畫

一、平面圖ニ二等邊三角形ヲ現ハスモノハ如何ナル立體ヲ如何ナル位置ニ於テ投影シ

タルモノナリヤ各立體ニ就キ其ノ正面圖ヲ示セ

二、三角形ノ一邊ニ平行ナル直線ヲ以テ其積ヲ二等分スル法ヲ求ム

三、各種ノ等邊多角形ヲ作ルニ當リ何レノ場合ニモ應用シ得ル法ヲ求ム

四、任意ニ截頭圓錐體ノ投影畫ヲ作り之レニ蔭影ヲ施コセ

五、球ト方柱トノ相貫體ヲ投影畫ニ描ケ

獨語科

●和文獨譯 (三時間)

翁嘗テ途ニ盤樓ヲ纏ヘル古老ニ遇フ、コソ二十年翁ノ門ニ出入セシ藝人某ナリ、翁車ヲ停メテ其近狀ヲ問ヘン答ヘテ曰ク、轆軻落魄年茲ニ盡キントスレドモ未ダ、越年ノ餅ヲ搗ク資ヲ得ス、翁之ヲ憐シ、即夜自邸ニ招キテ其藝ヲ演セシメ、與フルニ十金ヲ以テス、

●獨文和譯

Man hat einen elektrischen Telegraphen ersunden; einen Telegraphen der mit der Schnelligkeit des Gedankens Nachrichten mitteilt, Dergestalt, dass, Wenn jemand einen guten Freund, den er unter den Antixoden hätte, fragen wollte: Win geht's dir? Derselbe ehe man noch eine Hand ümkehrt, anti-vorten könnte: Reift gut. So gern wir dem Grfinder dieser Post, die auf reihit eigentliche Weise auf Flügeln des Blitzed reitet, din Krone des Verdiensted zügestehen, so hat doch auch diese Fernschreibekunst noch die Unvollkommenheit, dass sie nür, dem Interest des Kaufmanns Wenig ersprieszlich, zur Versendung ganz kürzer und lakonischer Na=chrichten, nicht aber zur Ueberwachung von Briefen, Beilegen und Packeten taügt.

●佛文和譯

Leçon d'un père a son fils.

No rougissez-vous point de mériter si peu votre naissance ? Etes-vous en droit, dites-moi, d'en tirer quelque vanité ? et qu'avez-vous fait dans le monde pour être gentilhomme ?

Cravez-vous qu'il suffise d'en porter le nom et les armes, et que ce nous soit une gloire d'être sortis d'un sang noble, lorsque nous vivons en infâmes ? Non, non, la naissance n'est rien au la vertu n'est pas. Aussi nous n'avons part a la gloire de nos ancêtres qu'autant que nous nous efforçons de leur ressembler; et cet éclat de leurs actions, qu'ils répandent sur nous, nous impose un engagement de leur faire le même honneur, de suivre les pas qu'ils nous tracent, es de ne point dégénérer de leur vertu, si nous voulons être estimés leurs véritables descendants. Ainsi vous descendez en vain des aïeux dont vous êtes né, ils vous désavaient pour leur sang, et tout ce qu'ils ont fait d'illustre ne vous donne aucun avantage: au contraire, l'éclat n'en rejailit sur vous qu'a votre dishonneur, et leur gloire est un flambeau qui éclaire aux yeux d'un chacun la honte de vos actions.

●和文佛譯

やどり木村は、相模國足柄郡の山奥にて、松田の驛より、西の方二里ばかりにあり、戸數二百八十一、一村擧りて、親屬の如く村長をば、親父と呼び、吉凶相訪ひ、患難相濟ひ、訴訟なく、盜賊なく、はた、租に不納なく、さながら太古の民のごとし。

栗鼠樹を攀ちて胡桃を摘み、その皮を噛み破り、嚙躰して曰く、何ぞ、その苦きやど、既にして、核に及ぶ。乃ち笑つて曰く、まづ、苦を喫せずば、安ぞ、この滋味を得ることあらむと。

日本教育第八號附錄

明治三十二年五月二十日發行

發行人

中島治三郎

編輯人

田中照治

發行所

經世社

東京市麴町區麴町二丁目二番地

259
28

NO.

PATENTED NO. 119016

"F-M"

PAMPHLET BINDERS

are carried in stock in the following sizes

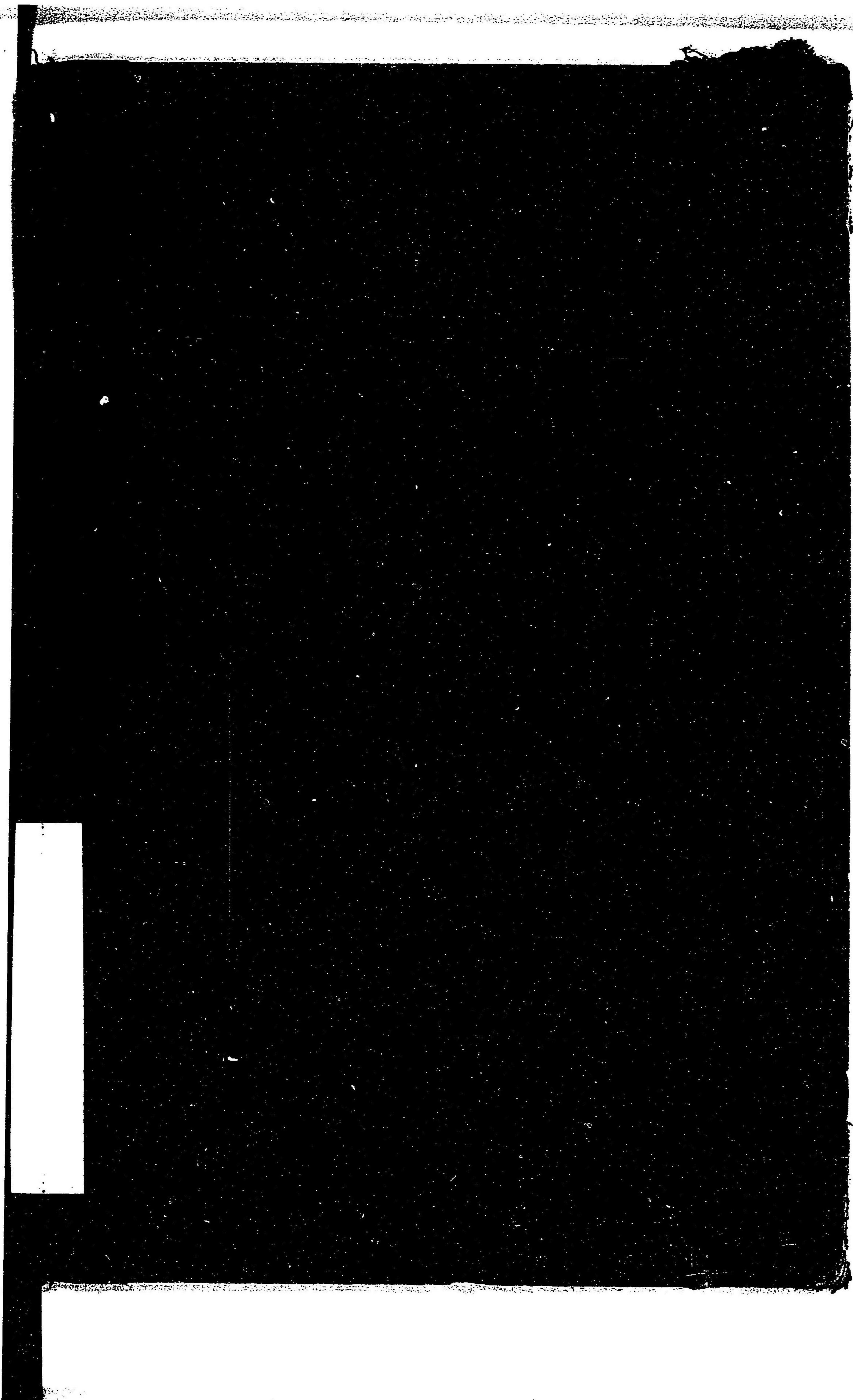
Catalog No.	High	Wide	Thick
851(菊倍)	30. cm. x	22.5cm. x	1cm.
852(四六倍)	26. ,, x	18.5 ,, x	1 ,,
853(菊)	22.5 ,, x	15. ,, x	1 ,,
854(四六)	18.5 ,, x	12.5 ,, x	1 ,,
855(特)	24. ,, x	15. ,, x	1 ,,

Special sizes are made to order

LIBRARY SUPPLIES IN ALL KINDS

F. MAMIYA & CO.

OSAKA-TOKYO-FUKUOKA



[A small, vertical white rectangular area, possibly a label or a scan artifact, located on the left edge of the dark region.]

259
28

049862-000-4

259-28

師範学校中学校高等女学校教員検定試験問題集

田中 照治/編

M32

BEM-0597

