

始



1424
373

農務局報第十五號
米園要覽

14.2
1
373

食糧増殖獎勵資料第三號

農務局報第十五號

米 穀 要 覽



大正十年一月

農商務省農務局

142h-373

米穀要覽
目次

一	日本ニ於ケル米ノ生産	1
二	内地ニ於ケル米ノ貿易 (曆年ニ依ル)	2
	甲 貿易額	2
	乙 貿易額 (國別)	3
	(一) 輸入國別	3
	(二) 輸出國別	3
	丙 貿易額 (月別)	3
三	朝鮮及臺灣ニ於ケル米ノ貿易 (曆年ニ依ル)	4
四	内地ニ於ケル米需要供給ノ狀況	4
五	内地ニ於ケル米ノ價格	5
	甲 内地米、臺鮮米及外國米相場	6
	乙 内地米ト臺鮮米及外國米トノ價格ノ差	7
	丙 内地ニ於ケル米ノ定期相場ト正米相場トノ對照	8

附 錄

一	内地ニ於ケル食糧農産物ノ主ナル用途	10
二	最近日本ニ於ケル米其ノ他食糧品ニ關スル法令等公布時日一覽表	13
三	米麥其ノ他雜穀ノ重量及容量	14
四	内地ニ於ケル主要食糧農産物生産及貿易狀況	15
五	内地ニ於ケル穀類穀粉及澱粉類ノ輸入關稅率	17
六	東京市場ニ於ケル米其ノ他主要食糧品ノ價格	18

第一號表	内地ニ於ケル米ノ需要供給一覽表	26
第二號表	(一) 内地ニ於ケル十一月以降各月累計貿易額	28
	(二) 内地ニ於ケル月別貿易額	
第三號表	朝鮮及臺灣ニ於ケル十一月以降各月累計貿易額	28

大正
10.6.29
寄贈

寄贈本



100-101

一 第一本目 一
 二 第一目内 二
 三 第一卷目 三
 四 第一卷目内 四
 五 第一卷目内 (一) 五
 六 第一卷目内 (二) 六
 七 第一卷目内 (三) 七
 八 第一卷目内 (四) 八
 九 第一卷目内 (五) 九
 十 第一卷目内 (六) 十
 十一 第一卷目内 (七) 十一
 十二 第一卷目内 (八) 十二
 十三 第一卷目内 (九) 十三
 十四 第一卷目内 (十) 十四
 十五 第一卷目内 (十一) 十五
 十六 第一卷目内 (十二) 十六
 十七 第一卷目内 (十三) 十七
 十八 第一卷目内 (十四) 十八
 十九 第一卷目内 (十五) 十九
 二十 第一卷目内 (十六) 二十
 二十一 第一卷目内 (十七) 二十一
 二十二 第一卷目内 (十八) 二十二
 二十三 第一卷目内 (十九) 二十三
 二十四 第一卷目内 (二十) 二十四
 二十五 第一卷目内 (二十一) 二十五
 二十六 第一卷目内 (二十二) 二十六
 二十七 第一卷目内 (二十三) 二十七
 二十八 第一卷目内 (二十四) 二十八
 二十九 第一卷目内 (二十五) 二十九
 三十 第一卷目内 (二十六) 三十
 三十一 第一卷目内 (二十七) 三十一
 三十二 第一卷目内 (二十八) 三十二
 三十三 第一卷目内 (二十九) 三十三
 三十四 第一卷目内 (三十) 三十四
 三十五 第一卷目内 (三十一) 三十五
 三十六 第一卷目内 (三十二) 三十六
 三十七 第一卷目内 (三十三) 三十七
 三十八 第一卷目内 (三十四) 三十八
 三十九 第一卷目内 (三十五) 三十九
 四十 第一卷目内 (三十六) 四十
 四十一 第一卷目内 (三十七) 四十一
 四十二 第一卷目内 (三十八) 四十二
 四十三 第一卷目内 (三十九) 四十三
 四十四 第一卷目内 (四十) 四十四
 四十五 第一卷目内 (四十一) 四十五
 四十六 第一卷目内 (四十二) 四十六
 四十七 第一卷目内 (四十三) 四十七
 四十八 第一卷目内 (四十四) 四十八
 四十九 第一卷目内 (四十五) 四十九
 五十 第一卷目内 (四十六) 五十

100-101



欠

欠

- (ニ) 麩(小麦) (一) 飼料(大部分ハ之ニ使用ス) (二) 鉄 (三) 味噌
- (ホ) 粗穀 (一) 貯蔵用 (二) 荷造其ノ他ノ填充用 (三) 燃料 (四) 肥料 (五) 飼料
- (四) 粟 (一) 飯用 (二) 餅及團子(糯米) (三) 菓子(糯米) (四) 餡 (五) 燒酎 (六) 飼料(家畜及家禽)
- (五) 玉蜀黍 (一) 主ナル用途 (一) 團子 (二) 飯用(山間地方ニ於テ挽割リ飯ニ炊キテ用ユ) (三) 未熟ノモノヲ熟リ又ハ煮テ食ス (四) 菓子 (五) 飼料 (二) 其ノ他ノ用途 (一) 人造米製造用 (二) 未熟ノモノヲ梅酢漬トシテ食ス
- 参考 外國ニ於テハコーンミール、コーンスターチヲ製シ又酒類醸造原料トナス
- (六) 稗(稷) (一) 飯用 (二) 團子 (三) 飼料(家禽及家畜)
- (七) 黍 (一) 餅及團子 (二) 飯用 (三) 菓子 (四) 家畜飼料
- (八) 蕎麥 (一) 蕎麥切 (二) 蕎麥搥 (三) 團子 (四) 菓子(饅頭)
- (九) 高粱(蜀黍) (一) 餅及團子 (二) 泡盛 燒酎 アルコール等ノ醸造原料 (三) 家畜飼料(馬糧) (四) 餡
- (十) 甘藷 (一) 煮食 (二) 蒸藷 (三) 飯ニ混用 (四) 燒藷 (五) 乾藷 (六) 料理用 (七) 菓子 (八) 餡 (九) 餡 (十) 藷麵麩 (十一) 澱粉 (十二) 藷燒酎 (十三) 酒精 (十四) 飼料 (十五) カラメル
- (十一) 馬鈴薯 (一) 煮食 (二) 料理用 (三) 飯ニ混用 (四) 薯蕎麥 (五) 薯饅頭 (六) 菓子 (七) 餡 (八) 薯麵麩 (九) 澱粉 (十) 薯酒 (十一) 精酒 (十二) 飼料
- (十二) 大豆 (一) 主ナル用途 (一) 味噌 (二) 醬油 (三) 豆腐 (四) 豆腐皮 (五) 納豆 (六) 菓子 (七) 煮豆 (八) 豆粉(黃粉) (九) 製油原料 (十) 綠肥用種子 (十一) 家畜飼料 (十二) 化學工業原料 (二) 其ノ他ノ用途 (一) 鵲豆 (二) 豆乳
- 参考 大豆油 (一) 食用 (二) 燈火用 (三) 工業用 大豆粕 (一) 肥料 (二) 飼料 (三) 飯ニ混用

- (十三) 小豆 (一) 餡 (二) 飯ニ混用 (三) 菓子 (四) 小豆粉(化粧用)
- (十四) 豌豆 (一) 嫩莢ハ煮食ス (二) 飯ニ混用 (三) 熟實ヲ煮又ハ蒸リテ食ス (四) 餡 (五) 味噌 (六) 醬油 (七) 罐詰
- (十五) 菜豆 (一) 嫩莢ヲ煮食ス (二) 飯ニ混用 (三) 煮豆 (四) 菓子原料 (五) 餡 (六) 罐詰
- (十六) 蠶豆 (一) 熟實ヲ煮食ス (二) 飯ニ混用 (三) 乾燥子實ヲ蒸リ又ハ煮テ食ス (四) 菓子 (五) 味噌 (六) 醬油 (七) 洗粉 (八) 餡
- (十七) 綠豆 (一) 餡 (二) 飯ニ混用 (三) 煮豆 (四) 洗粉

- (一) 熬豆 (二) 菓子 (三) 製油原料 (四) 煮豆 (五) 落花生牛酪
- 参考
- (十八) 落花生 落花生油 (一) 食用 (二) 燈火用 (三) 工業用 落花生粕 (一) 飼料 (二) 肥料

参考

- 一、オートミール } 粥トシテ食ス
コーンミール }
コーンスターチ }
葛湯トシテ食シ又織物及洗濯用ノ糊トシテ用フ
- 二、マヒオカ (マニオカ又ハカッサバ) 及セーゴノ澱粉 }
菓子原料又ハ肉汁ノ種トシテ用フ(粒状ノモノ)
歐洲諸國ニ於テハ粉状ノマヒオカヲ右ノ外織物或ハ製紙ノ糊ニ使用シ又ビスケット、諸種ノ貯藏用食物糊、舍利別等ヲ精製スルニ用ヒ尙品質優良ノモノハフレーク、ヒヤールノ製造ニ用フ

附 米以外ノ食糧農産物及其ノ食用狀況

種類	食用方法	種類	食用方法
(イ) 大麥稈麥	混食 單食	(ル) 菜豆	混食
(ロ) 小麥	饅飽 索麪 麵飽 團子	(チ) 甘藷	單食 混食
(ハ) 粟	混食 餅	(ツ) 馬鈴薯	單食 混食
(ニ) 稗	混食 單食	(カ) 青芋	單食 混食
(ホ) 黍	混食 單食 餅 團子	(ヨ) 蘿蔔 菘類	混食
(ヘ) 玉蜀黍	單食 混食 生食	(タ) 胡蘿蔔	混食
(ト) 蕎麥	蕎麥切 蕎麥搥 團子	(レ) 南瓜	單食 混食
(チ) 大豆	混食 餅	(ソ) 栗、椎、橡ノ果實	混食
(リ) 小豆	混食	(ツ) ライ麥	混食 團子
(ヌ) 豌豆	混食		

二 最近日本ニ於ケル米其ノ他食糧品ニ關スル法令等公布時日一覽表

大正六年 九月 一日	暴利取締令公布即日施行
大正七年 二月二十三日	米麥、麥粉輸出制限ヲ三月八日ヨリ實施スル旨公布
大正七年 四月二十五日	外國米管理令公布即日施行
大正七年 四月二十六日	外國米管理規則公布即日施行
大正七年 八月十六日	穀類收用令公布即日施行
大正七年十一月 一日	米及粳ノ輸入税ヲ大正八年十月三十一日迄免除スル旨公布即日施行
大正七年十一月 一日	外國米管理規則廢止ノ旨公布即日施行
大正七年十二月	定期取引ニ於テ大正八年四月限ヨリ外米建ニ變更
大正八年 三月二十七日	大麥、小麥及小麥粉ノ輸入税減免 大正八年十月三十一日迄大麥及小麥ノ輸入税ハ之ヲ免除シ小麥粉ノ輸入税ハ之ヲ每百斤七十五錢トナス旨公布即日施行
大正八年 四月 五日	穀類收用令失効ノ件公布
大正八年 七月二十四日	米ノ鐵道輸送運賃(除航路)ヲ自七月二十四日至八月二十五日 間無賃ニテ輸送スル旨告示
大正八年 十月	定期取引ニ於テ外米建廢止
大正八年 十月十三日	米及粳ノ輸入税ハ引續キ大正九年十月三十一日迄之ヲ免除スル旨公布即日施行
大正八年 十月十三日	大麥、小麥及小麥粉ノ輸入税ハ引續キ大正九年十月三十一日迄大麥及小麥ハ之ヲ免除シ小麥粉ハ每百斤七十五錢トナス旨公布即日施行
大正八年十一月二十八日	大豆、生牛肉及鳥卵ノ輸入税ハ大正九年十一月三十日迄之ヲ免除スル旨公布即日施行
大正九年 十月十四日	大正三年農商務省令第二十二號ニ依ル米麥粉ノ輸出制限ハ大正九年十月三十一日限廢止ノ旨公布
大正九年十一月二十九日	生牛肉及鳥卵ノ輸入税ハ引續キ大正十年十一月三十日迄免除スル旨公布即日施行

三 米麥其ノ他雜穀ノ重量及容量

(一) 米ノ重量及容量

輸入外國米	大部分精米ナレハ	1擔(100斤)	斗 4.00
朝鮮ヨリノ移入米	各種米移入額平均割合ニ ヨリ	同	4.20
臺灣ヨリノ移入米	移入ノ大部分玄米ナレハ	同	4.40
輸出米	輸出ノ大部分玄米ナレハ	同	4.20
朝鮮ヘノ移出米	移出ノ大部分精米ナレハ	同	4.10

(二) 麥其ノ他穀物ノ重量及容量

種 別	内地産		輸入品	朝鮮産	
	平均一石重量	百斤容量	百斤容量	平均一石重量	百斤容量
大 麥	28	0.56	0.56	24	0.65
小 麥	35	0.45	0.44	34	0.47
裸 麥	37	0.44	—	36	0.44
燕 麥	21	0.76	0.76	—	—
粟	34	0.47	0.47	—	—
稗	20	0.80	—	—	—
黍	30	0.53	—	—	—
玉蜀黍	35	0.46	0.46	—	—
蕎 麥	30	0.53	—	—	—

(三) 大豆其ノ他豆類ノ重量

種 別	一石重量	種 別	一石重量
大 豆	215	菜 豆	210
	215		220
	215		225
	215		230
小 豆	240	菜 豆	235
	240		230
	245		215
	245		225
豌豆	230	菜 豆	230
	220		235

四 内地ニ於ケル主要食糧農産物ノ生産及貿易狀況

種 類	數 量			價 額			備 考
	大正七年	大正八年	大正九年	大正七年	大正八年	大正九年	
米	生産額	5,470	6,082	6,215	182,407	289,140	未詳
	輸入額	465	464	46	8,975	16,207	1,763
	移入額	300	395	146	7,513	13,883	7,119
	輸出額	26	9	10	832	433	544
	移出額	7	3	4	228	161	172
麥	生産額	2,258	2,382	2,248	36,064	47,735	未詳
	輸入額	54	201	131	1,039	4,008	2,880
	移入額	14	5	—	237	100	—
	輸出額	—	—	—	1	1	1
	移出額	—	—	—	6	16	—
粟	生産額	184	200	—	2,635	3,997	—
	輸入額	4	11	2	58	170	48
稗	生産額	76	88	—	582	941	—
	生産額	31	34	—	469	690	—
玉蜀黍	生産額	65	78	—	867	1,317	—
	輸入額	2	9	2	17	112	28
蕎麥	生産額	85	113	—	1,259	2,241	—
	輸入額	—	—	—	—	—	—
	移入額	—	—	—	—	—	—
	輸出額	—	—	—	—	—	—
高粱	生産額	7	40	28	36	203	194
	輸入額	—	—	—	—	—	—
	移入額	—	—	—	—	—	—
	生産額	345	393	—	6,524	9,635	—
	輸入額	91	133	170	1,200	2,204	3,580
大豆	移入額	101	137	—	1,369	2,378	—
	輸出額	—	—	2	13	15	47
	移出額	5	3	—	104	88	—

種類	數量			價額			備考
	大正七年	大正八年	大正九年	大正七年	大正八年	大正九年	
小豆	生産額	萬石 81	萬石 88	萬石	萬円 1,688	萬円 2,594	萬円
	輸入額	26	33 概算	8	383	607 概算	213
	移入額	2	4		35	83	
	輸出額	0.6	0.6 "	0.5	16	19 "	18
	移出額	—	—		7	11	
豌豆	生産額	53	59		1,241	1,394	
	輸入額	5	7 "	2	70	123 "	36
	移入額	—	—		—	—	
	輸出額	65	28 "	9	2,282	1,087 "	240
	移出額	—	—		—	—	
菜豆	生産額	107 未詳	—	—	—	—	—
	輸入額	—	—		—	—	
	移入額	—	—		—	—	
	輸出額	83	57 "	14	3,019	1,867 "	527
	移出額	—	—		—	—	
蠶豆	生産額	42	50		742	1,186	
	輸入額	18	12 "	7	214	165 "	121
	移入額	—	—		—	—	
	輸出額	—	—		—	—	
	移出額	—	—		—	—	
落花生	生産額	56	44		404	613	
	輸入額	16	28 "	47	101	277 "	597
	移入額	—	4		—	43	
	輸出額	21	16 "	13	252	205 "	208
	移出額	—	—		—	—	
小麥粉	生産額	萬擔 749 概算	萬擔 856		9,817 概算	12,950	
	輸入額	10	65 "	萬擔 23	129	776 "	334
	移入額	—	—		—	—	
	輸出額	94	— "	萬擔 3	1,176	1 "	34
	移出額	16	13		223	179	

欠

大豆 (支那) (一石)	小豆 (室蘭) (一石)	清酒 (下り酒) (十駄)	醬油 (野田) (一樽)	味噌 (地物上) (一貫)	砂糖 (和精) (一貫)	茶 (山城頭) (一貫)	鯉節 (土佐節) (十貫)	牛肉 (乾牛肉) (十貫)	鵝卵 (地瀨玉) (十貫)
21.340	41.220	630.000	1.923	1.013	3.103	7.100	91.167	49.000	40.233
20.930	41.000	675.000	2.083	1.080	2.493	7.100	94.500	48.333	43.333
20.920	42.260	—	2.174	1.080	2.524	7.233	103.333	48.333	55.333
23.040	45.480	835.000	2.325	1.113	2.633	7.417	112.333	50.000	55.333
26.510	41.930	935.000	3.226	1.180	2.667	7.700	112.333	48.330	57.000
27.570	42.460	960.000	3.846	1.280	2.718	8.100	117.333	53.330	56.000
20.805	35.764	682.591	2.161	1.026	2.345	5.627	96.000	48.303	41.691
30.070	43.760	480.000	—	1.280	2.970	8.533	122.000	58.333	50.600
30.520	44.040	480.000	—	1.280	2.972	9.100	132.500	62.000	49.833
25.640	44.440	425.000	—	1.280	2.922	9.500	150.833	64.000	41.000
20.120	41.560	—	—	1.213	2.872	9.577	142.833	68.000	41.333
19.730	41.770	—	25.000	1.113	2.961	9.457	83.333	66.667	34.200
16.940	40.000	—	20.000	1.053	2.955	9.367	81.333	63.000	42.500
17.940	41.160	785.000	—	—	—	—	101.667	—	52.333
17.800	40.100	—	—	—	—	—	—	—	—

欠

乙 指

年 次	通貨 流通高	諸物價 平均	米	麥			小麥粉	大豆
				大麥	稞麥	小麥		
基自明治35ヶ年 準至明治39平均	100	100	100	100	100	100	100	100
明 治 33	94	97	90	95	87	96	94	97
同 34	90	93	93	83	82	89	91	93
同 35	93	94	96	96	95	93	92	99
同 36	98	100	109	129	132	114	105	99
同 37	103	105	100	159	133	116	111	132
同 38	118	113	97	148	127	128	120	129
同 39	126	116	111	95	104	108	117	124
同 40	143	125	125	112	112	127	127	134
同 41	141	121	121	127	117	120	137	113
同 42	142	115	99	122	112	131	147	99
同 43	154	111	100	106	106	129	143	124
						122	133	123

數

小豆	清酒	醬油	味噌	砂糖	茶	鯨節	牛肉	鶏卵	以上食糧 品平均
100	100	100	100	100	100	100	100	100	100
81	92	117	94	125	104	92	89	104	97
76	92	105	83	88	91	93	95	94	90
111	99	90	96	86	98	103	88	88	96
123	99	87	116	89	102	101	93	96	106
124	102	90	141	112	94	102	108	100	115
118	119	114	115	124	107	108	136	117	120
117	118	101	110	111	105	110	135	117	112
111	123	111	130	114	109	130	152	117	122
98	124	115	137	113	112	133	156	110	122
106	123	118	137	154	111	122	116	117	121
111	125	122	137	154	111	122	116	117	122

月次	通貨 流通高	諸物價 平均	米	麥			小麥粉
				大麥	稗麥	小麥	
大正 8-1 月	452	276	308	371	354	276	264
2 月	412	274	308	349	377	263	253
3 月	413	266	281	306	345	222	241
4 月	407	266	295	298	340	213	217
5 月	429	276	322	324	338	249	257
6 月	473	294	336	332	344	286	300
7 月	464	318	367	348	367	304	327
8 月	487	323	380	355	374	297	293
9 月	511	331	391	328	374	280	278
10 月	520	349	388	362	390	299	288
11 月	553	360	394	377	418	311	313
12 月	654	371	407	424	486	330	316
大正 9-1 月	598	387	414	438	494	352	333
2 月	590	404	409	462	508	356	327
3 月	597	414	413	527	558	350	—
				439	519	292	—

大豆	小豆	清酒	醬油	味噌	砂糖	茶	鮭節	牛肉	鷄卵
240	201	212	189	353	250	189	216	303	255
233	280	212	185	358	248	199	213	—	239
231	253	212	182	345	248	200	201	286	197
227	300	210	174	338	252	197	197	296	209
248	324	223	176	—	330	268	208	296	232
264	351	233	189	374	332	285	—	324	239
282	405	245	204	394	424	282	222	316	293
276	403	263	221	420	340	282	230	311	352
276	416	—	230	420	345	287	251	311	403
304	449	325	246	433	360	294	273	322	403
350	414	364	341	459	364	306	273	311	416
364	419	374	407	498	372	322	285	343	413
397	430	374	—	498	406	339	297	376	369
403	433	374	—	498	406	361	324	399	363
338	437	331	—	498	399	377	367	412	299
265	409	—	—	472	392	380	347	438	301
260	411	—	—	433	404	375	202	429	249
223	393	—	—	410	404	372	198	401	310
237	405	—	—	389	387	361	247	393	381
236	425	—	—	389	—	349	300	393	414

内地ニ於ケル米ノ

第一號表

(本表ノ年度ハ米ノ需給關係ニ基キ生産額ハ各前年

Table with columns: 種別, 前年内地生産額, 輸入額, 移入額 (臺灣ヨリ, 朝鮮ヨリ, 小計), 移輸入額計, 再輸移入額. Rows include years 42-44, 1-11, and averages.

備考 一、本邦内地ニ於テハ其ノ生産米ノ大部分ハ翌年ニ於テ消費セラルルヲ以テ本表ニ...

需要供給一覽表

ノ統計ヲ採リ貿易額ハ自前年十一月至當年十月年度ニ依リ)

Table with columns: 輸出額, 移出額 (臺灣へ, 朝鮮へ, 小計), 輸移出額計, 再輸移出額, 輸移入超過額, 消費總額, 人口, 一人當消費額. Rows include years 42-44, 1-11, and averages.

於ケル内地生産額ハ前年ノ産額ヲ計上セリ...

リシカ其ノ前後ノ人口ニ就テハ調査ナキヲ以テ本表ノ人口ハ便宜帝國統計年鑑所載ノ乙種現住...

第二號表

(一) 内地ニ於ケル十一月以降各月累計貿易額 (米ノ需給關係ニ基キタル
自前年十一月ノ年度ニ依ル
至當年十一月ノ年度ニ依ル)

	輸入額			朝鮮ヨリ移入額			臺灣ヨリ移入額			輸出額		
	大正十年	同九年	同八年	大正十年	同九年	同八年	大正十年	同九年	同八年	大正十年	同九年	同八年
	萬石	萬石	萬石	萬石	萬石	萬石	萬石	萬石	萬石	萬石	萬石	萬石
前年 11 月中	2	15	62		15	19	6	3	7			2
前年 11月ヨリ前年 12月末迄		31	110		37	39		14	19			4
前年 11月ヨリ當年 1月末迄		37	180		57	76		20	37			5
當年 2月末迄		42	235		75	101		23	46			6
當年 3月末迄		45	293		94	114		30	49			7
當年 4月末迄		47	351		108	133		33	55			8
當年 5月末迄		47	389		121	164		37	59			9
當年 6月末迄		50	409		124	187		40	65			10
當年 7月末迄		53	433		130	217		47	86			11
當年 8月末迄		65	483		140	240		56	100			11
當年 9月末迄		71	524		151	256		61	121			11
當年 10月末迄		75	543		165	276		66	126			12

(二) 内地ニ於ケル月別貿易額

	輸入額			朝鮮ヨリ移入額			臺灣ヨリ移入額			輸出額		
	大正十年	同九年	同八年	大正十年	同九年	同八年	大正十年	同九年	同八年	大正十年	同九年	同八年
	萬石	萬石	萬石	萬石	萬石	萬石	萬石	萬石	萬石	萬石	萬石	萬石
前年 11 月	2	15	62		15	19	6	3	7			2
前年 12 月		16	48		22	19		11	11			2
當年 1 月		5	70		21	38		6	18			1
當年 2 月		6	55		18	25		3	9			1
當年 3 月		3	58		19	13		7	3			1
當年 4 月		1	57		14	19		2	6			1
當年 5 月			39		12	31		4	4			1
當年 6 月		3	19		3	23		3	6			1
當年 7 月		3	24		6	30		7	20			1
當年 8 月		11	50		10	23		10	15			1
當年 9 月		6	41		11	16		5	21			1
當年 10 月		4	19		14	19		5	5			1
計		75	543		165	276		66	126			12

第三號表

朝鮮及臺灣ニ於ケル十一月以降各月累計貿易

	朝鮮			臺灣		
	輸入額			輸出額		
	大正十年	同九年	同八年	大正十年	同九年	同八年
前年 11 月中	石 2,134	石 1,611	石 10,580	石 10,021	石 87	石 17,433
前年 11月ヨリ前年 12月末迄	4,012	11,420	24,022	24,247		36,316
前年 11月ヨリ當年 1月末迄	6,181	23,656	30,430	25,851		58,172
當年 2月末迄	10,182	24,043	36,237	27,084		82,073
當年 3月末迄	12,574	24,921	44,903	30,124		123,922
當年 4月末迄	15,812	28,870	51,900	31,861		151,671
當年 5月末迄	23,636	33,273	55,528	34,052		158,230
當年 6月末迄	36,683	35,832	61,131	39,823		167,053
當年 7月末迄	43,368	39,670	64,377	45,228		170,662
當年 8月末迄	45,737	41,652	71,333	51,601		175,251
當年 9月末迄	47,182	44,536	76,996	61,137		178,988
當年 10月末迄	48,513	47,911	88,952	75,105		179,927

農商務省農務局
 農務統計表
 大正十年一月十五日印刷

種別	一、農務		二、林務		計
	農務	林務	農務	林務	
農務
林務
計

大正十年一月十五日印刷

大正十年一月十八日發行

農商務省農務局

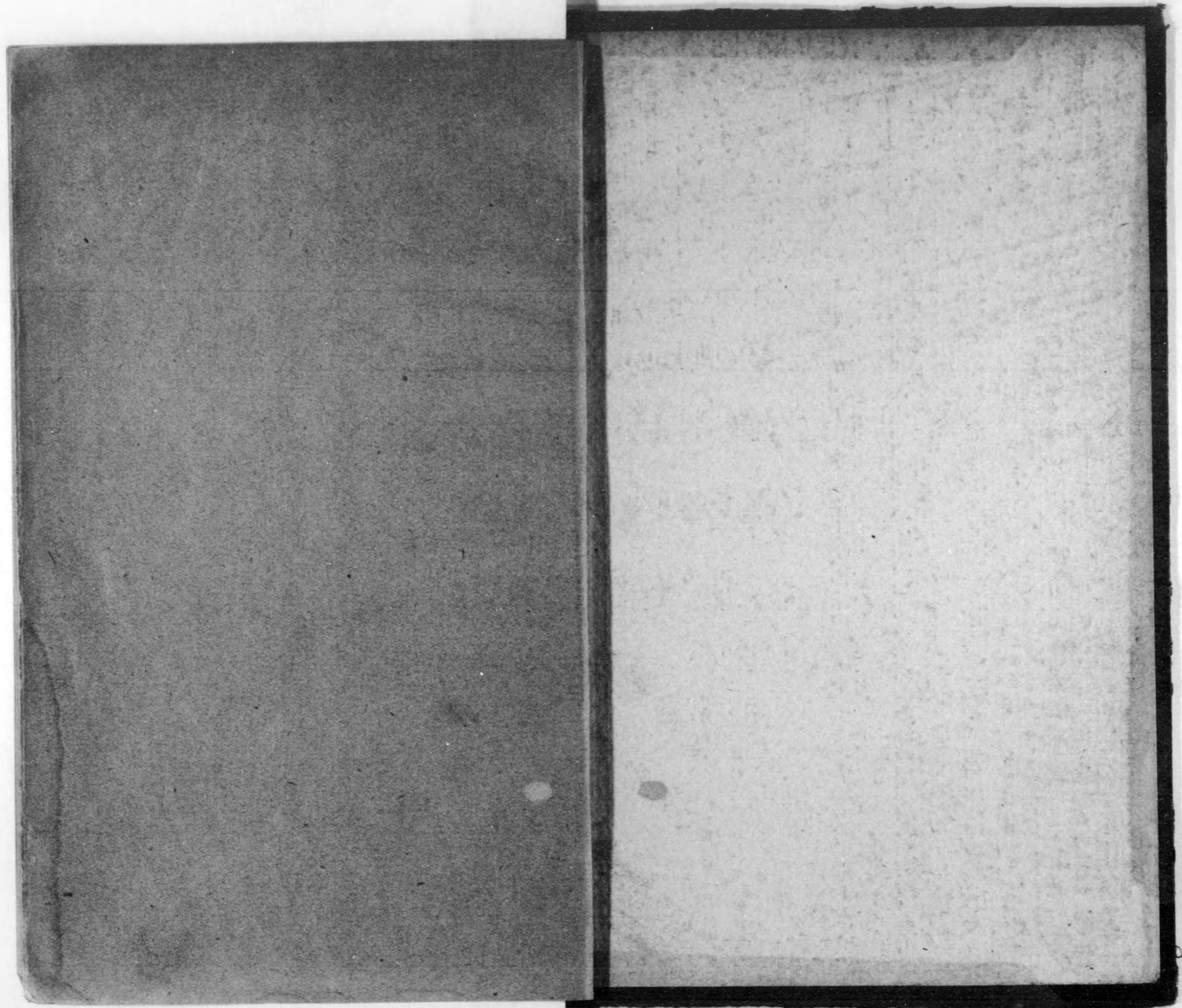
東京市京橋區鈴木町二番地

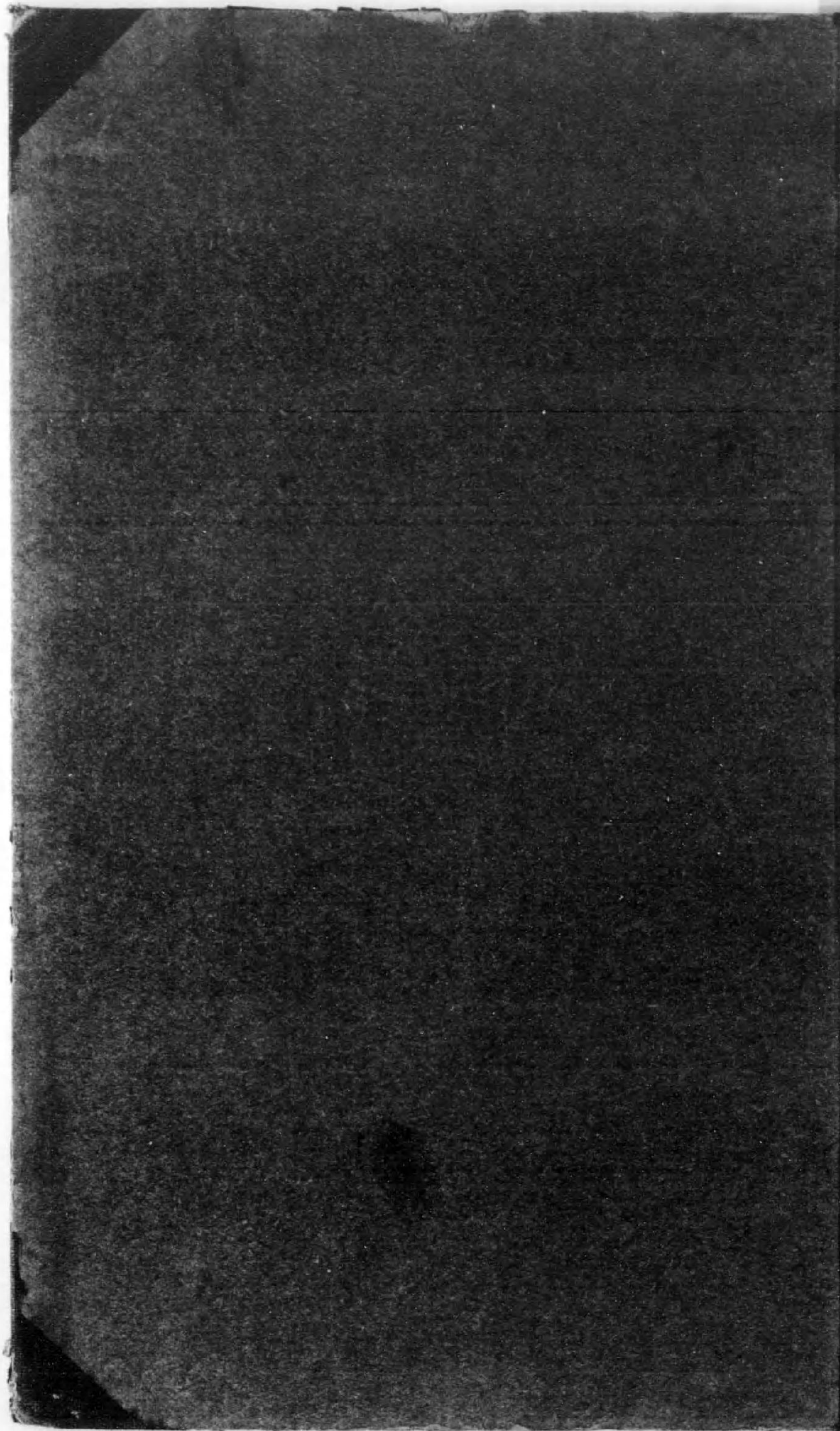
印刷者 石丸鶴吉

東京市京橋區鈴木町二番地

印刷所 東亞印刷株式會社

電話京橋 三四三三





終