

理科乙類 (二十八人)

京	醫	篠部	信一	山口	京	工	青木	保雄	東京	九	醫	岡田	稔	廣島
九	工	藤井	忠二	岡山	京	工	坪井	好人	山口	九	醫	野町	碩夫	山口
京	醫	田伏真壽夫	和歌山	京	醫	安藤	省三	大阪	九	醫	門田	正男	山口	山口
九	醫	松村	達夫	山口	京	醫	向井	利一	廣島	京	醫	原田	良雄	山口
東	醫	鈴木	康	静岡	東	工	平野	泰一	岐阜	京	醫	前川	喬彦	大阪
東	醫	増野	旭	島根	九	醫	山縣	登	山口	東	農	福地	清	福岡
東	理	鍵谷	正男	山口	京	理	梅田	武彦	山口	九	工	牧	悌二	大分
京	醫	岡島	晋一	山口	京	醫	尾上	圭二	兵庫	京	醫	服部貞之助	京都	京都
京	醫	柳	武夫	山口	東	農	片岡	慶二	山口					
東	醫	犬尾	貞治	長崎	東	農	香川	勳	廣島					

敷地建物

本校ハ山口縣吉敷郡山口町大字上宇野合ニ在リ敷地面積壹

萬九千九百七拾壹坪ニシテ建物ノ總坪數ハ壹千九百四拾坪九合七勺五才ナリ其ノ圖面ハ卷末ニ添付ス

校友會規則

總則

- 第一條 本會ハ山口高等學校々友會ト稱ス
- 第二條 本會ハ本校職員生徒卒業生及本校ニ緣故アル者ヲ以テ組織ス
- 第三條 本會ノ目的ハ相共ニ心身ヲ鍛鍊シ友誼ヲ厚ウシ以テ校風ヲ振作スルニ在リ
- 第四條 本會々員ヲ分チテ左ノ四種トス

- 一 通常會員 生徒
 - 一 特別會員 職員
 - 一 贊助會員 卒業生及本校ニ縁故アル者
 - 一 名譽會員 特ニ本會ニ功勞アリシ者
- 第五條 本會ノ目的ヲ達センカ爲當分左ノ十部ヲ置ク
- 一 文藝部
 - 一 辯論部
 - 一 劍道部
 - 一 柔道部
 - 一 野球部
 - 一 庭球部
 - 一 弓道部

- 一 蹴球部
- 一 陸上運動部
- 一 水泳部

第六條 本會ニ左ノ役員ヲ置ク

- 一 會長 一名 學校長ヲ推戴ス
 - 一 副會長 一名 特別會員中ニ就キ會長之ヲ委囑ス
 - 一 理事 二名 同上
 - 一 部長 各部一名 同上
 - 一 總務委員 若干名 通常會員ヨリ互選セシ者ノ中ニ就キ會長之ヲ委囑ス
 - 一 各部委員 若干名
 - 一 書記 若干名 本校事務員ニ就キ會長之ヲ委囑ス
- 但シ會長ニ於テ必要ト認ムルトキハ各部ニ副部長一名ヲ置キ又ハ各部委員ヲ適宜増員スルコトアルヘシ此ノ場合

副部長ハ特別會員中ニ就キ會長之ヲ委囑スルモノトス
 第七條 理事部長(副部長)委員ノ任期ハ一箇年トシ其ノ更任
 期ハ毎年一月下旬トス

事務取扱規則

- 第八條 本會役員ハ左ノ事務ヲ取扱フモノトス
- 一 會長 會務ヲ總理ス
 - 一 副會長 會長ヲ輔佐シ時宜ニ依リ會長ノ代理ヲナス
 - 一 理事 本會全般ノ事務ヲ掌理ス
 - 一 部長 當該部ノ事務ヲ管理ス
 - 一 副部長 部長ヲ輔佐シ時宜ニ依リ部長ノ代理ヲナス
 - 一 總務委員 理事ノ監督ヲ受ケテ本會全般ノ事ヲ處理ス
 - 一 各部委員 部長ノ監督ヲ受ケテ當該部ノ常務ヲ處理ス

一 書記 會長ノ命ヲ受ケテ會計及庶務ニ關スル事務ヲ
 處理ス

第九條 會長ハ重大ノ會務ヲ諮詢スル爲メ役員會議ヲ開ク
 コトヲ得

役員會ハ左ノ役員ヲ以テ之ヲ組織ス

會長 副會長 理事 部長(副部長) 委員

第十條 役員會議ニ附スヘキ事項左ノ如シ

- 一 本會規則ノ改正
- 一 會員二十名以上ノ賛成ヲ得テ提出セラレタル事項
- 一 其他重要事項

第十一條 役員會議ノ議事及先例トナルヘキ事項ハ之ヲ記
 録ニ存スルモノトス

第十二條 部長ハ會長ノ認可ヲ得テ當該部ノ細則ヲ定ムル
コトヲ得

會計規則

第十三條 通常會員ハ會費トシテ一學年金六圓ヲ第一期授
業料納付期日ニ納ムルモノトス

特別會員ハ毎月一定ノ額ヲ寄附スルモノトス

第十四條 通常會員ハ入會金トシテ金五圓ヲ第一期授業料
納付期日ニ納ムヘシ

第十五條 毎年四月一日ヨリ翌年三月三十一日マテ一ケ年
ヲ會計年度トス

第十六條 本會ノ會計ハ會費寄附金入會金ヲ以テ歳入トシ
一切ノ支出ヲ以テ歳出トス

第十七條 本會ノ歳入歳出豫算ハ毎年各部ヨリ提出セル概
算書ニ基キ理事之ヲ調製シ會長之ヲ定ム

各部ノ概算書ハ委員之ヲ調製シ部長ノ承認ヲ經テ毎年二
月中旬迄ニ理事ニ提出スヘシ

第十八條 本會ハ會員一同ノ負擔ニ關スル費用ヲ補助スル
コトアルヘシ

第十九條 豫算外臨時支出ヲ要スルトキハ理事及各部長ノ
意見ヲ徴シ會長之ヲ決ス

第二十條 會計書記ハ毎年度歳入歳出決算報告書ヲ調製シ
會長ノ認可ヲ經テ五月三十一日迄ニ發表スヘシ

第二十一條 會計事務取扱及會計検査ニ關スル細則ハ別ニ之
ヲ定ム

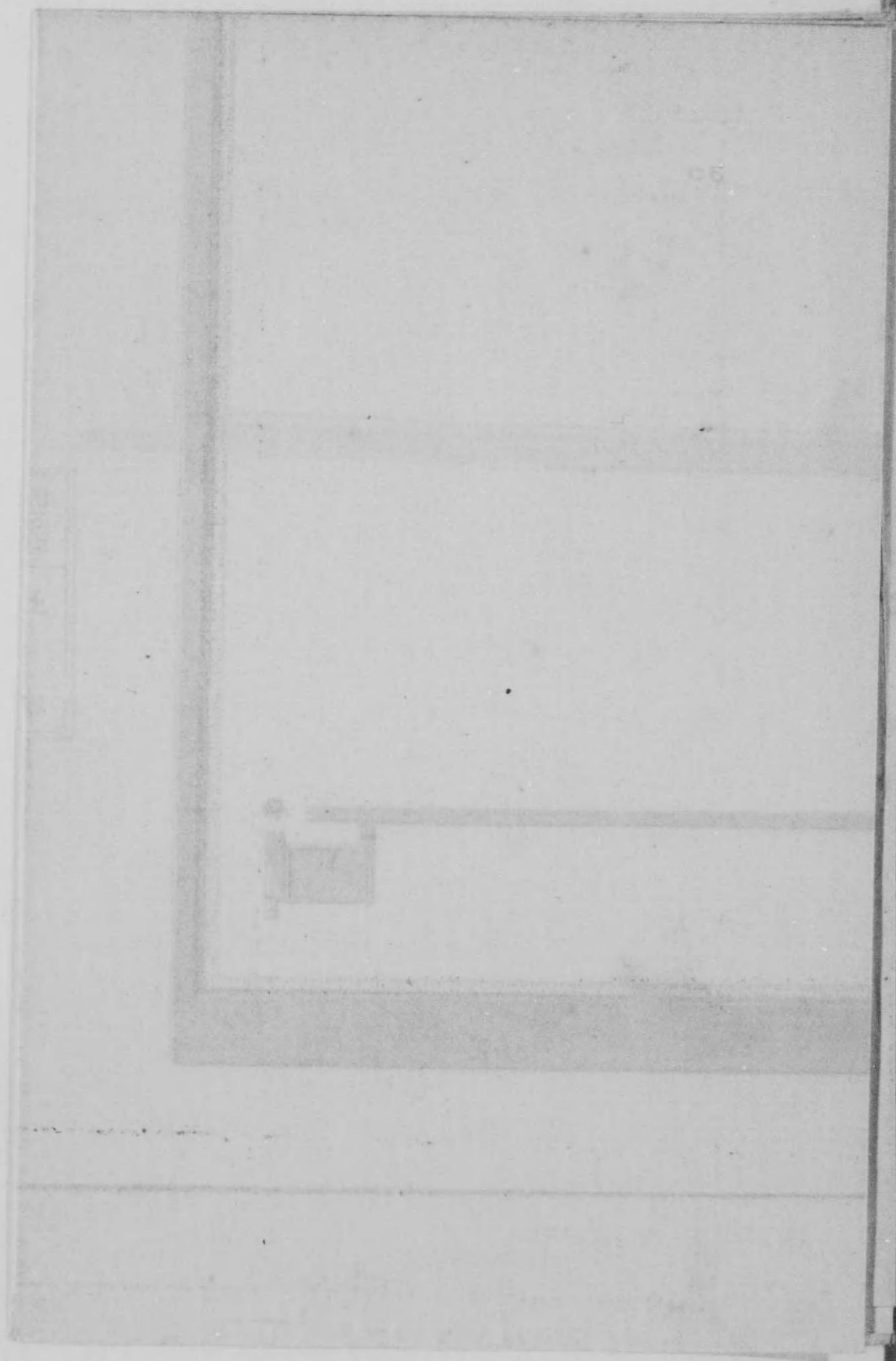
○校友會役員

大正十一年九月三十日調

會長	副會長	理事	理事	文藝部長	辯論部長	劍道部長	柔道部長	野球部長	庭球部長
校長	教授	教授	教授	教授	教授	教授	教授	教授	教授
新保寅次	戶澤正保	滿井信太郎	兒玉親輔	內山貞三郎	匹田直	岩付寅之助	吉武真貫	山中增雄	若木貞一

弓道部長
蹴球部長
陸上運動部長
水泳部長
書記(庶務)
書記(會計)

教授	教授	教授	教授	教授	教授	教授	教授	教授	教授
水野敏雄	辻善定	麻生英二郎	開發喜十郎	安田太四郎	中馬誠一	書記	書記	書記	書記



此書係由
上海商務印書館
發行
一九二九年
一月
出版

上海商務印書館
發行
一九二九年
一月
出版

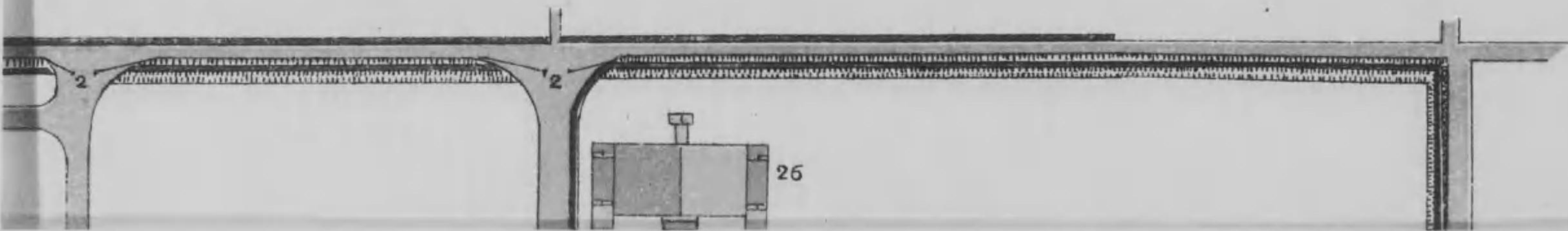
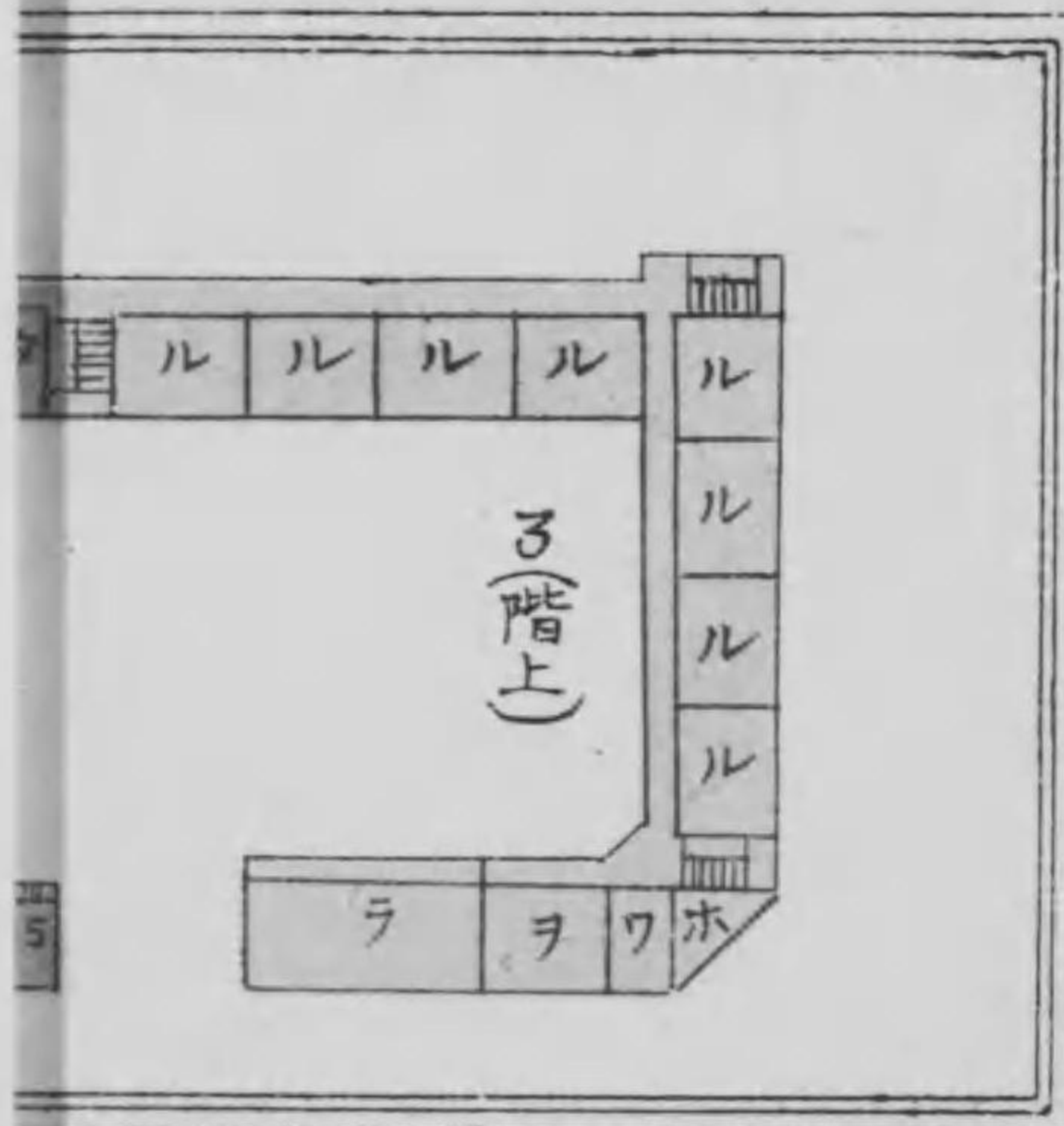
上海商務印書館
發行
一九二九年
一月
出版

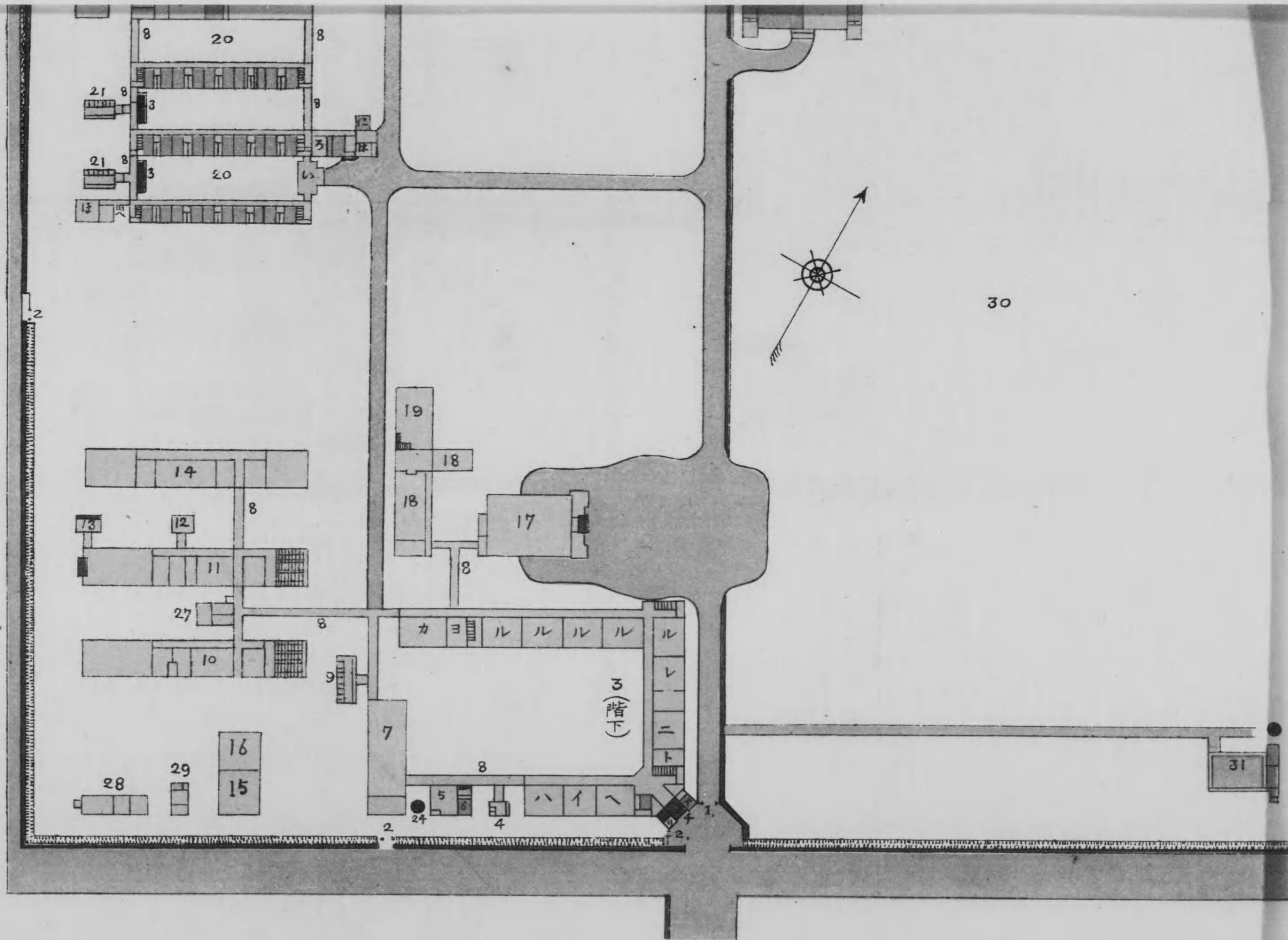
上海商務印書館
發行
一九二九年
一月
出版

山口高等學校畧圖

縮尺千二百分ノ一

14	13	12	11	10	9	8	7	6	5	4						3	2	1				
勲植物博物教室	硫化水素	藥品庫	化學教室	物理學教室	便所	渡廊下	生徒扣所	全宿直室	小使室	便所	リ受付	子玄關	ト應接室	ヘ會計係	ホ教頭室	ニ生徒課	ハ教務係	ロ教官室	イ校長室	本館	全上	通用門
												レ會議室	タ新聞室	ヨ標本室	カ寫生室	ク團畫教室	ケ團畫教室	コ普通教室	ク普通教室	ケ普通教室	コ普通教室	
31	30	29	28	27	26	25	24	23	22	21						20	19	18	17	16	15	
通學生食堂	體操場	園丁室	温室	蓄電池室	柔剣道場	壓力水槽	井戸	便所	物置	便所	ヘ便所	ホ病室	ニ小使室	ハ應接室	ホ倉庫	イ昇降口	學寮	書庫	閱覽室	講堂	銃器室	物置
												洗面所	食堂	炊事場	浴室	新聞雜誌						





終