

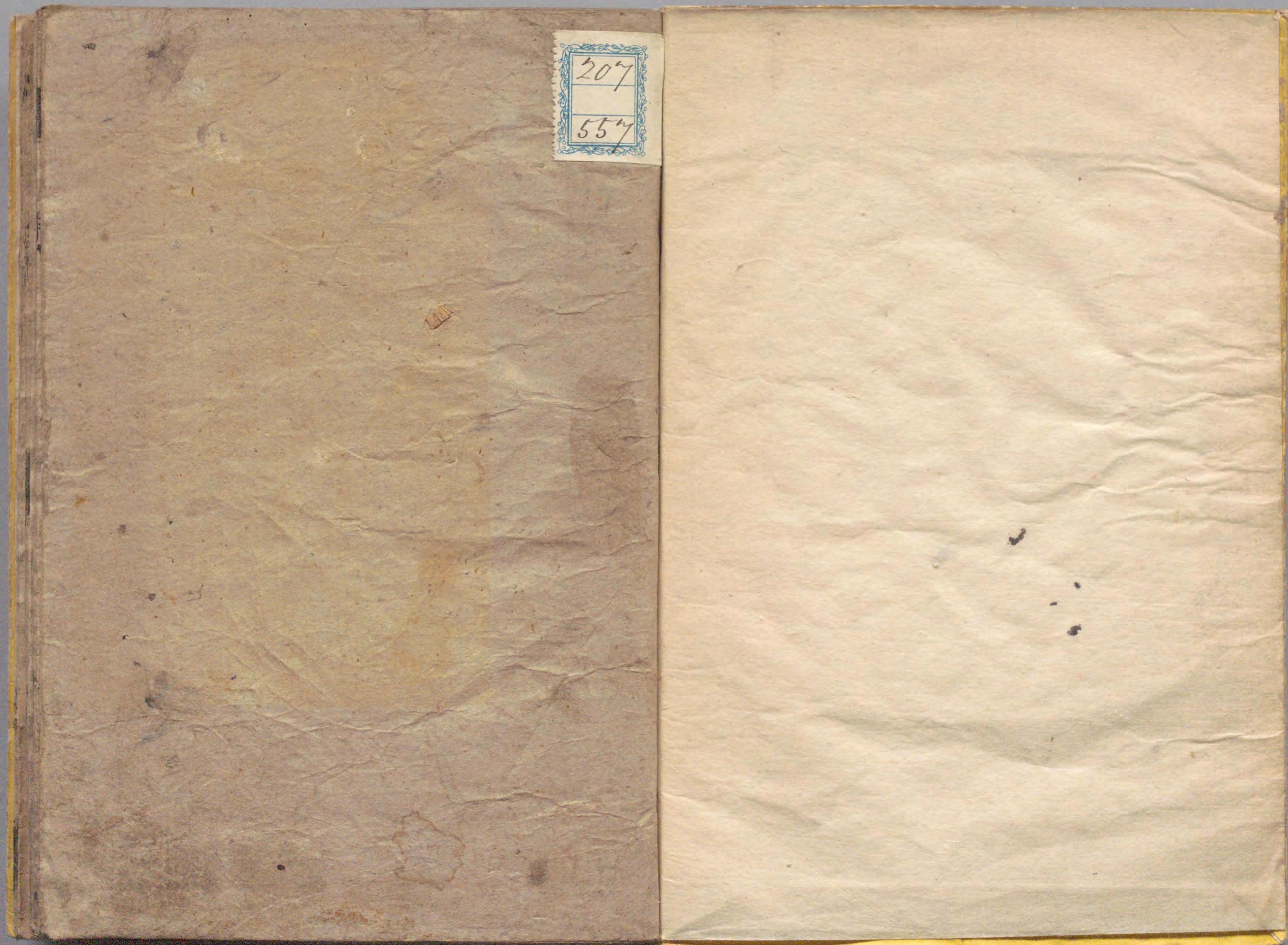
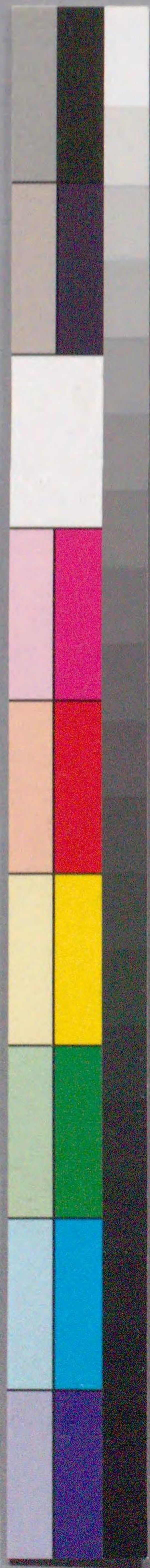
又煖
緋史億説年代記
式部大馬
全

207
557



国立国会図書館 緋史億説年代記 : 3巻 207-557

ガラス使用



207
557



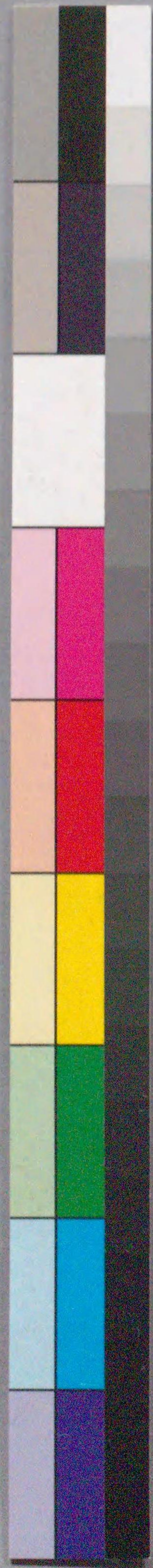
国立国会図書館 稗史億説年代記 : 3巻 207-557

ガラス使用



鳥居清満画





国立国会図書館 稗史億説年代記 : 3巻 207-557

ガラス使用



国立国会図書館 稗史億説年代記 : 3巻 207-557

ガラス使用



山本のかぢび
 赤平青平屋
 夏後といふの
 玉やのま
 大あつり

富川房信画



さいゆ
 いぶる
 よまき
 のむと
 めぢやん
 のうへふま
 おやのしちつと
 らか

ありてんま
 あれいぢい
 てらあひお
 そよ

そま
 こま

繪師富川吟





青本 大人の
画工 俗
 北尾勝門の
 一流の画工
 徳川春町画
 中吉の
 徳川春町画
 俗
 中吉の
 徳川春町画
 俗
 中吉の
 徳川春町画



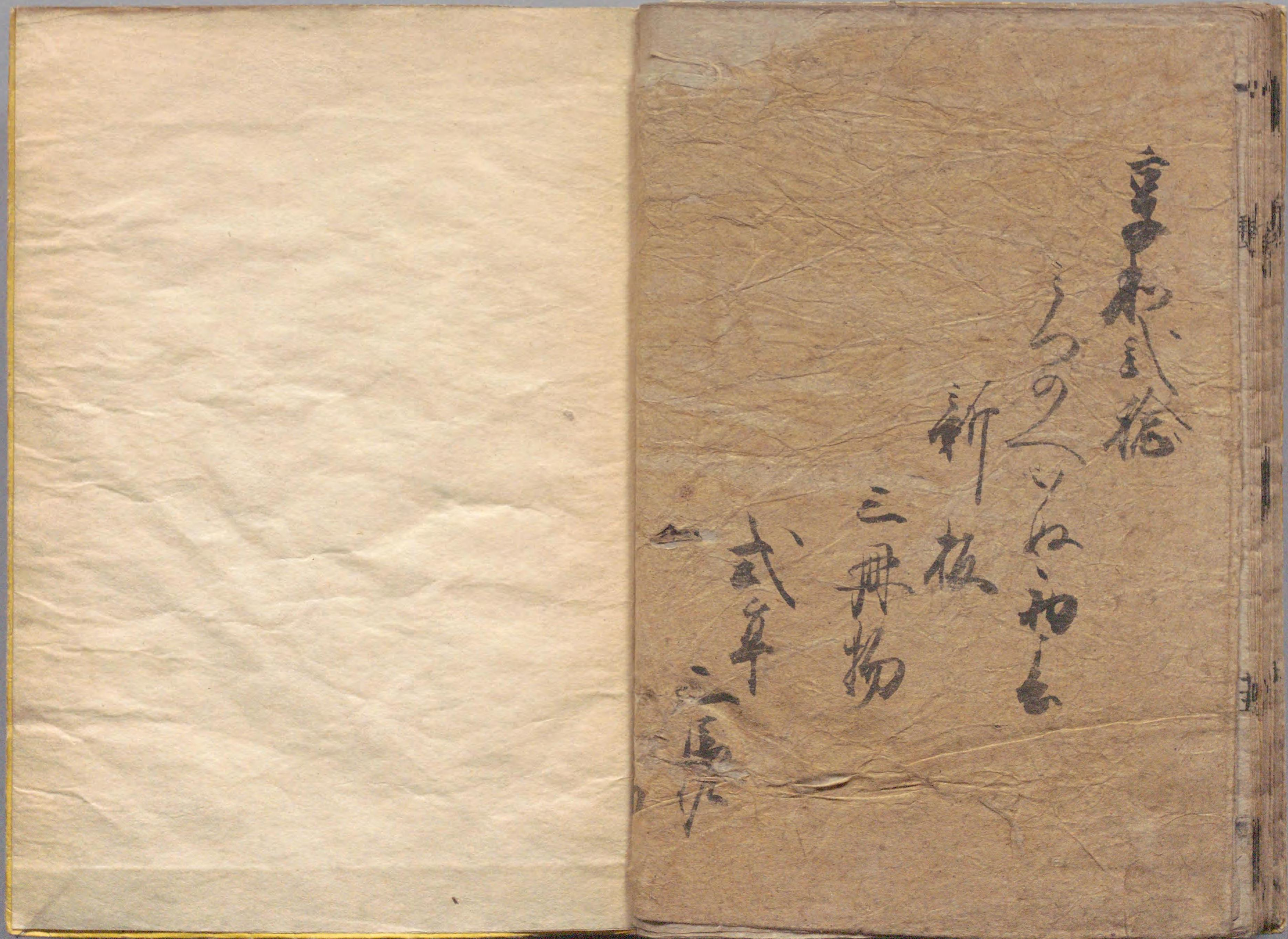
江戸物
焼酎
 申清長画
 中吉の
 徳川春町画
 俗
 中吉の
 徳川春町画
 俗
 中吉の
 徳川春町画



燒通錄冠姫







享和貳拾

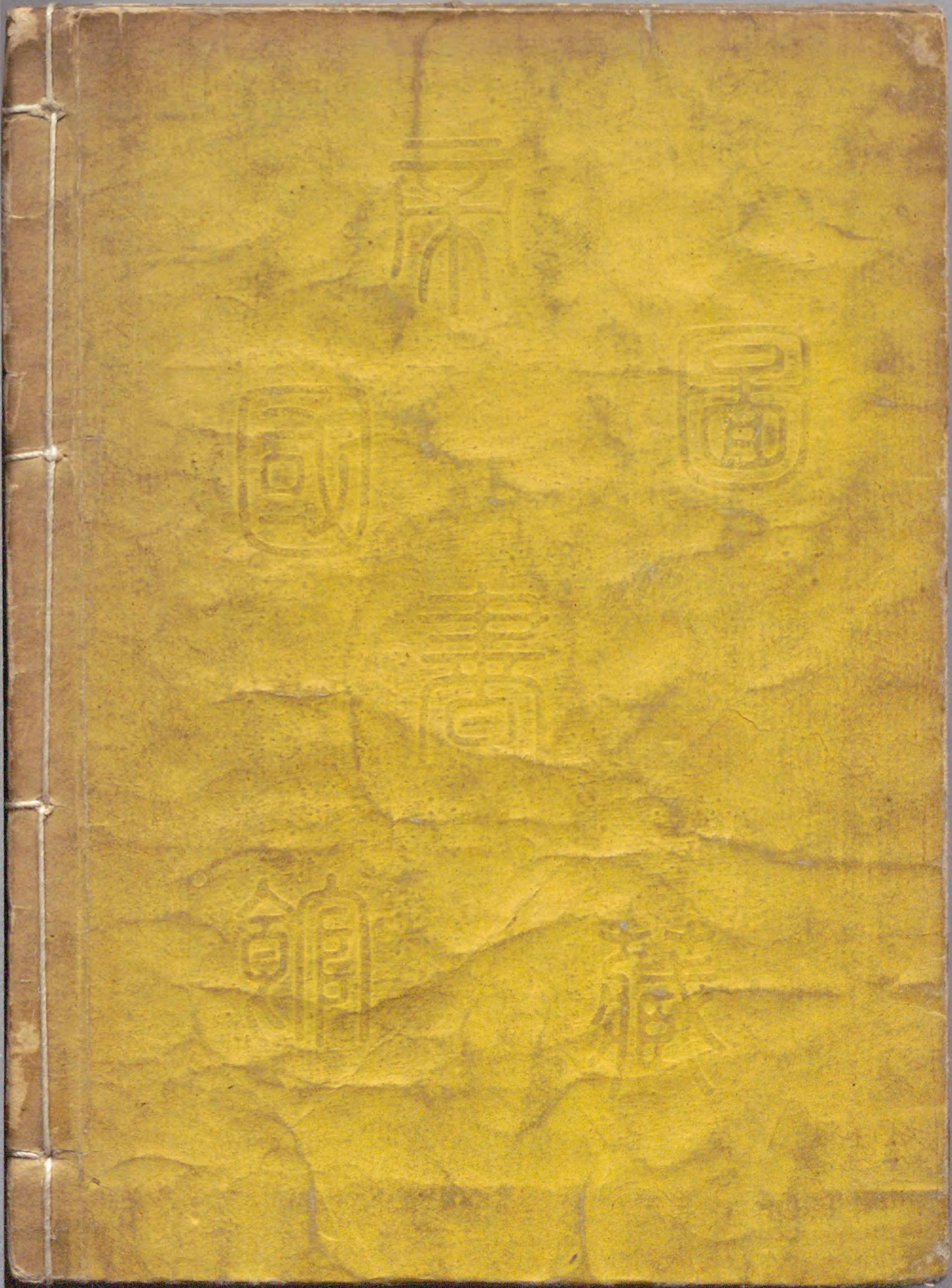
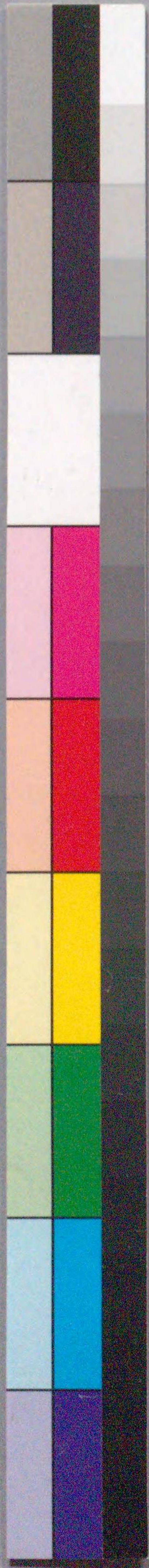
三冊物

新板

武年

三冊物

武年



国立国会図書館 稗史億説年代記 : 3巻 207-557

ガラス使用