

SOCIAL WELFARE PEKING 益世報

本報價目表 本埠每月八角五分 外埠每月一元 零售每份五分

公府庶務司廣告

逕啟者本司辦理庶務各項事務如有買賣物品交付款項概照實價清結不稍涉短欠方准領回底單...

通告

故陸軍上將蔣蔚及追悼會期 蔣蔚上將係廣東第一師師長兼廣東軍務會同部參謀長...

私立四存中學校招收新生

本校此次新辦班級因有留級生擬招收三十名...

北京高等師範夏令學校啟事

本校夏令學校招生廣告業於五月三日起至六月二十日止...

同濟堂參茸藥莊

本堂開辦以來蒙各界諸君信用昭著...

邊業銀行發行加印廣告

本行現發行新式一元五角十元鈔票...

震義銀行廣告

本行資本一千萬元 存款五百萬元...

信康銀號營業廣告

本號買賣各項公債股票及生金銀各國貨幣...

中法儲蓄會開標

本年六月十四日開標...

北京通益公司經售井陘礦務局煙煤廣告

本局承辦井陘煙煤...

北京電車公司股東常會通告

本公司定於六月二十五日召開股東常會...

成興大藥房露布

本藥房專辦中西藥品...

馬玉山公司開辦廣告

本公司民國十年總結...

製秘氏生璞 丸腎保一第

此丸專治先天不足，後天虧損，勞心過度，少年虧損，氣血衰弱，精神不振...

大陸銀行廣告

本行辦理各項銀行業務...

北京稅務專門學校招生廣告

本校定於七月開學...

萬國儲蓄會六月開標號碼

特獎一萬元...

牙科醫生武秉敬啟事

本人畢業於北京牙科專門學校...

保定將有廢督會議

保定消息：曹使對於廢督問題，以決定自動的辭職督軍，以北方各省之...

曹陸交法庭之指

曹陸兩軍與兩軍人京宅，於星期日...

章太炎之兩皓電

章太炎最近發出兩電，一致北京總...

兩湖巡閱使備廢除說

漢口二十二日電：據某要人傳...

海牙會議前之英法交涉

海牙會議，業於本月十五日開幕...

英國參謀總長魏林森被刺

倫敦六月二十二日電：英國參謀總長...

曹陸交法庭之指

曹陸兩軍與兩軍人京宅，於星期日...

張壽齡有將被檢辦說

據某方面消息：某某當道以烟酒清...

龍濟光之行動

久居滬上之龍濟光近因孫陳決裂...

滇軍入桂後之桂事

滇軍入桂後，亦間有報告，謂滇品...

政聞彙誌

張紹何日赴任接任省長，尚未確定...

字林報對威海衛交還之

字林報對威海衛交還之，則英國得...

魯人之歡迎王正廷

據魯報消息：魯省各界，對王正...

魯人之歡迎王正廷

據魯報消息：魯省各界，對王正...

日財相之日本現在財政

東京二十二日電：市務院於二十二...

日本西南部大旱之結果

大阪六月二十二日電：現在日本...

曹銳催高凌霨赴津

直隸省長曹銳，迭請辭職，業已照...

大總統令

齊振林維祺均加陸軍中將銜...

張耀祥省長

張耀祥省長，昨由津赴滬...

LONGEVITY PILLS 九喜眉 壽星丸 補血強身 延年益壽

欲享涼爽之幸福惟有用 美國製造之西方電扇

敬啟者敝公司今有現貨各種大小電力之風扇凡各商行不能應君之需求者敝公司皆能立即供給之請諸君駕臨參觀或通電東局七百號即知言之不謬也 中國電氣股份有限公司敬啟 北京南池子表章庫電話東局七百號



農商部有獎實業 債券局廣告 啟者本局第五期有獎實業債券特於六月二十五日發行八月十二日即陰歷六月二十日在上海開籤此公布

京師華商電燈有限公司股東注意 敬啟者本公司按照章程例於本年五月一日即陰歷三月廿九日在天津法界本公司開股東大會...

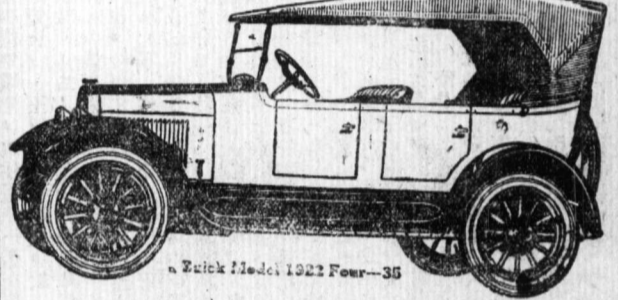
平肝定痛膏 六七舒肝丸

專治遠年近日肝氣鬱結胸膈痞滿兩脇疼痛嘔吐酸水不思飲食頭暈目眩耳鳴眼花心跳氣短頭暈目眩耳鳴眼花心跳氣短頭暈目眩耳鳴眼花心跳氣短...

北京美益飯店佈告 本飯店自開辦以來承蒙各界人士光臨無任感荷...

德商北京汽爐工廠 特製各種汽爐 專供工廠礦山之用...

西藏青果到京 自製西藏青果 功效神速...



按摩王華峰 每日午間施醫 敬啟者本行刻由美國運到新式四缸小必尤克敞棚車...

新龍井茶到京請速購買 孤子張兆英泣血稽顙 啟者本行刻由美國運到新式四缸小必尤克敞棚車...

精益眼鏡公司 最新式玢環眼鏡 北京前門外觀音寺西口路北 電話南局第一百一十一號

聲鳴感謝 蘇鐵機做公司於陰歷五月二十一日晚十二句鐘院中遺失...

清血解毒 914 中外第加料去根療癩丸 直能去根花柳藥四種

耳鳴耳聾丸 偏墜疝氣丸 遺失京師自來水公司股票息單聲明...

旁氏白玉霜 攪鏡凝思 竟光彩比從前煥發 且顏色分外鮮艷 使粉常日不退

欲好病者鑒 德生堂開設北京前門外 遺失京師自來水公司股票息單聲明...

京師地方審判廳第一分庭公示 查被告張雲雲...

夏季 福隆 大減價

隆興局 大洋行

電話 九一〇一

現在天氣日漸炎熱了平日喜歡吹涼的朋友
也要吃素一來改改口味二來於衛生上途
在很有益的

老牌子的 菜 豆精乳
特 告

本所自添增素
界以來極有名
不致有現
品天求之
在日新
品宜早
請速
以免
更
新
送

▲中場商桂丹內場市安東在店支▲
號二十四百六千三局東話電

西路街大外門治順所總
號一十九〇千一局南話電

底時應生衛吃欲
▲請用▲ ▲開成▲

▲食品

▲老牌子的 菜 豆精乳

▲特 告

▲中場商桂丹內場市安東在店支▲
號二十四百六千三局東話電

夫人姑 注意

養血安神膏

普仁堂

每瓶大洋一元

北京前門外西口外大街

普仁堂

每瓶大洋一元

北京前門外西口外大街

石寶珠珍京北收買沙金

店飾首珠金樓華寶

一八

分號勸業場內前門路東電話南七

批發 零售 洋參 各種 花旗 寶記 代售 本號

應時裝飾無一不備
工精物美價值尤廉

勳章獎章紀念徽章
美術珠藍各種銀器

金銀首飾珠寶鑲嵌

總號護國寺中間路北電話西一一六九

海若離脫烟同

藥靈煙戒製秘

天神老莊莊子信利馬車行對面電話五千零九十二號

此藥之功效... 凡患烟癮者... 服此藥後... 烟癮自除... 精神百倍... 誠為戒烟之良藥也。

十分清潔

紅屋

美物廉價正真

號大枝煙

大美煙公司啟



讓余代君引着

大前門香烟!

每包十支 每包五十支

