



浙江圖書館



浙江圖書館

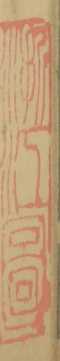


浙江圖書館

孝經



浙江圖書館



孝經序

朕聞上古其風朴畧

朕者我也古者尊

卑皆稱之故帝堯

命禹曰朕志先定禹

曰朕德罔克臯陶

曰朕言惠可底行又

屈原亦云朕皇考曰伯庸是繇古人質

故君臣共稱至秦始皇二十六年始定

為天子之稱

雖因心之孝也萌而資敬



之禮猶簡及乎仁義既有親譽益著聖  
人知孝之可以教人也故因嚴以教敬

因親以教愛於是以前移忠之道昭矣

立身揚名之義彰矣子曰吾志在春秋

行在孝經是知孝者德之本歟經曰昔

者明王之以孝治天下也不敢遺小國

之臣而况於公侯伯子男乎

公侯伯子男

五等之爵也白虎通曰公者通也公正

無私之意也春秋傳曰王者之後稱公

侯者候也侯順逆也伯者長也為一國

之長也子者字也常行字愛於人也男

者任也常任王事也

朕嘗三復斯言景行

先哲言每讀經至此科三度反覆重讀

雖無德教加於百姓庶幾廣愛刑于四

海嗟乎夫子沒而微言絕異端起而大  
義乖况泯絕於秦得之者皆煨燼之末  
濫觴於漢傳之者皆糟粕之餘故魯史  
春秋學開五傳國風雅頌分爲四詩去  
聖逾遠源流益別近觀孝經舊註踳駁  
尤甚至於跡相祖述殆且百家業擅專  
門猶將十室希升堂者必自開戶牖攀

逸駕者必踳殊軌轍是以道隱小成言



逸駕者必騁殊軌轍是以道隱小成言  
隱浮僞且傳以通經爲義義以必當爲  
主至當歸一精義無二安得不翦其繁  
蕪而撮其樞要也韋昭王肅先儒之領  
袖虞翻劉邵抑又次焉劉炫明安國之  
本陸澄譏康成之註在理或當何必求  
人今故特舉六家之異同會五經之旨

起約文敷暢義則昭然分註錯經理亦  
條貫寫之琬琰庶有補於將來且夫子  
談經志取垂訓雖五孝之用則別而百  
行之源不殊是以圖章之中凡有數句  
一句之內意有兼明且載則文繁畧之  
又義闕今存於疏用廣發揮

孝經

高邑趙南星夢白浦訂註

孫趙悅

書類

甫歲發

禮記祭統云孝者畜也畜養也釋名云

孝好也周書謚法至順曰孝總而言之

道常在心盡其色養中情悅好承順無

怠之義也

開宗明義章第一

仲尼居

家語云孔子父叔梁紇娶顏氏之

女徵在徵在既往廟見以夫年長懼不

時在男而私禱尼丘山以祈焉孔子故

名丘字仲尼夫伯仲者長幼之次也仲

尼有兄字伯故曰仲其名則案桓六年

左傳申繻曰名有五其一曰以類命焉

象杜註云若孔子首象尼丘蓋以孔子

生而汗頂象尼丘故名丘字仲尼會

子侍子曰先王有至德要道以順天下

民用和睦上下無怨汝知之乎曾子避

席曰參不敏何足以知之參曾子名也

禮師有問避席起答子曰夫孝德之本

也人之行莫大於孝故為德本教之所

繇生也

言教從孝而生

復坐吾語汝身

體髮膚受之父母不敢毀傷孝之始也

立身行道揚名於後世以顯父母孝之

終也夫孝始於事親中於事君終於立

身大雅云無念爾祖聿修厥德

詩大雅

也無念念也聿述也厥其也義取恒念

先祖述修其德

浙

天子章第二

子曰愛親者不敢惡於人博愛也敬親者

不敢慢於人廣敬也愛敬盡於事親而

德教加於百姓刑於四海刑法也君行

博愛廣敬之道使人皆不慢惡於人則

德教加被天下為四海之所法則也蓋

天子之孝也甫刑云一人有慶兆民賴

之甫刑卽尚書呂刑也一人天子也

善也十億曰兆義取天子行孝兆人皆

賴其善

書

諸侯章第三

圖

在上不驕高而不危

諸侯列國之君貴在

人上可謂高矣而能不驕則免危也

析

制

節謹婁燕而不益

費用約儉謂之制

慎行禮法謂之制



慎行禮法謂之禮禮為一端奢泰為

溢

高而不危所以長守貴也滿而不溢

所以長守富也富貴不離其身然後能

保其社稷而和其國人蓋諸侯之孝也

詩云戰戰兢兢如臨深淵如履薄冰

戰恐懼兢兢戒慎臨深淵履薄冰

義取為君恒須戒懼

卿大夫章第四

官

非先王之法服不敢服非先王之法言不  
敢道非先王之德行不敢行是故非法  
不言非道不行口無擇言身無擇行言  
滿天下無口過行滿天下無怨惡三者  
備矣然後能守其宗廟

三者服言行也

禮卿大夫位三廟以奉先祖言能備此

三者則能長其宗廟之祀蓋卿大夫之

三者則能長守宗廟之祀

蓋卿大夫之

孝也

援神契云卿大夫行孝曰譽蓋以

聲譽為義謂言行亦滿天下能無怨惡

遐邇稱譽是榮親

詩云夙夜匪懈以

事一人

夙早也懈惰也義取為卿大夫

能早夜不惰敬事其君也

士章第五

浙

資於事父以事母而愛同資於事父以事

君而敬同

資取也言愛父與母同敬父

與君同

故母取其愛而君取其敬兼之

者父也

言事父兼愛與敬也

故以孝事

君則忠以敬事長則順忠順不失以事

其上然後能保其祿位而守其祭祀蓋

士之孝也詩云夙興夜寐無忝爾所生

忝辱也所生謂父母也義取早起夜寐  
無辱其親也

# 庶人章第六

書

## 用天之道

春生夏長秋歛冬藏舉事順時

此用天道也

分地之利

分別五土視其

高下各盡所宜此分地利也

謹身節用

以養父母

身恭謹則遠耻辱用節省

免饑寒公賦既充則私養不闕此庶人  
之孝也故自天子至於庶人孝無終始  
而患不及者未之有也

三才章第七



曾子曰甚哉孝之大也子曰夫孝天之經  
也地之義也民之行也天地之經而民  
是則之則天之明因地之利以順天下

是以其教不肅而成其政不嚴而治生

是以其教不肅而成其政不嚴而治先  
王見教之可以化民也是故先之以博  
愛而民莫遺其親陳之以德義而民與  
行先之以敬讓而民不爭導之以禮樂  
而民和睦示之以好惡而民知禁詩云  
赫赫師尹民具爾瞻

孝治章第八

子曰昔者明王之以孝治天下也不敢遺  
小國之臣而况於公侯伯子男乎故得  
萬國之權心以事其先王治國者不敢  
侮於鰥寡而况於士民乎故得百姓之  
權心以事其先君治家者不敢失於臣  
妾而况於妻子乎故得人之權心以事  
其親夫然故生則親安之祭則鬼享之

是以天下和平災害不生禍亂不作



是以天下和平災害不生禍亂不作

敬下懽存安沒享人用和睦以致太平

則災害禍亂無因而起

故明王之以孝

治天下也如此詩云有覺德行四國順

之覺大也義取天子有大德行則四方

之國順而行之

聖治章第九

曾子曰敢問聖人之德無以加於孝乎子

曰天地之性人爲貴人之行莫大於孝

孝莫大於嚴父

萬物資始於乾人倫資

父爲天故孝行之大莫過尊嚴其父也

嚴父莫大於配天則周公其人也

謂父

爲天雖無貴賤然以父配天之禮始自

周公故曰其人也

昔者周公郊祀后稷

以配天 后稷周之始祖也郊謂圜丘祀

天也周公攝政因行郊天之祭乃尊始

祖以配之也宗祀文王於明堂以配上

帝 明堂天子布政之宮也周公因祀五

方上帝於明堂乃尊文王以配之也按

鄭註論語云五帝畢於昊天所以於郊

祀昊天於明堂祀上帝也其以后稷配

郊以文王配明堂義見於上也五帝謂

官

東方青帝靈威仰南方赤帝赤熛怒西

方白帝白招拒北方黑帝汁光紀中央

黃帝含樞紐

是以四海之內各以其職

來祭夫聖人之德又何以加於孝乎故

親生之膝下以養父母日嚴

親猶愛也

膝下謂孩幼之時也言親愛之心生於

孩幼比及年長漸識義方則日加尊嚴

孩幼比及年長漸識義方則日加尊嚴

能致敬於父母也

官

聖人因嚴以教敬因

親以教愛

聖人因

其

親嚴之心敦以愛

敬之教故出以就傳趨而過庭以教敬

也抑搔癢痛懸衾篋枕以教愛也

聖人

之教不肅而成其政不嚴而治其所因

者本也父子之道天性也君臣之義也

父子之道天性之常加以尊嚴又有君

臣之義

父母生之續莫大焉君親臨之

厚莫重焉故不愛其親而愛他人者謂

之悖德不敬其親而敬他人者謂之悖

禮以順則逆民無則焉

行教以順人心

今自逆之則下無所法則也

不在於善

而皆在於凶德雖得之君子不貴也

言

悖其德禮雖得志於人一君子不貴也

君子則不然言思可道行思可樂德義  
可尊作事可法容止可觀進退可度以  
臨其民是以其民畏而愛之則而象之  
故能成其德教而行其政令詩云淑人  
君子其儀不忒淑善也忒差也義取君  
子威儀不差爲人法則

紀孝行章第十

官

子曰孝子之事親也居則致其敬養則致

其樂病則致其憂

色不滿容行不正履

喪則致其哀

擗踊哭泣盡其哀情

祭則

致其嚴

齋戒沐浴明發不寐

五者備矣

然後能事親事親者居上不驕為下不

亂在醜不爭

醜衆也爭競也當和順以

從衆也居上而驕則亡居下而亂則刑



從衆也

若上而驕則亡為下而亂則刑

在醜而爭則兵

謂鎡兵刃相加

三者不

除雖日用三經之養

三經者三經也

猶

為不孝也

圖

### 五刑章第十一

子曰五刑之屬三千而罪莫大於不孝五

刑謂墨劓剕宮大辟也條有三千而罪

之大者莫過不孝

要君者無上

君者臣

之稟命也而敢要之是無上也

非聖人

者無法非孝者無親此大亂之道也

廣要道章第十二

圖

子曰教民親愛莫善於孝教民禮順莫善

於悌移風易俗莫善

於樂

風俗移易先

入樂聲變隨人心正

切君德正之與變

因樂而彰故曰莫善於

樂安上治民莫

因樂而彰故曰莫善於

樂安上治民莫

謹於禮禮者敬而已

敬者禮之本也

故敬其父則子悅敬其兄則弟悅敬其

君則臣悅敬一人而千萬人悅居上敬

下盡得懽心故曰悅也

所敬者寡而悅

者衆此之謂要道也

廣至德章第十三

子曰君子之教以孝也非家至而日見之

也教以孝所以敬天

教以悌所以敬天下

以臣所以敬天下之為

禮悌君子民之父母

取君以樂易之道化人則為

之父母也非至德其孰能順民如此其

大者乎

廣揚名章第十四

館

子曰君子之事親孝故忠可移於君事兄  
悌故順可移於長居家理故治可移於  
官是以行成於內而名立於後世矣

諫諍章第十五

浙

曾子曰若夫慈愛恭敬安親揚名則聞命

矣敢聞子從父之令可謂孝乎

事父有

隱無犯又敬不違故疑而問之

子曰是

何言與是何言與昔者天子有爭臣七

人雖無道不失其天下諸侯有爭臣五

人雖無道不失其國大夫有爭臣三人

雖無道不失其家士有爭友則身不離

當不義則子不可以不爭於父臣不可

當不義則子不可以不爭於父臣不可  
以不爭於君故當不義則爭之從父之  
令又焉得爲孝乎書

感應章第十六

圖

子曰昔者明王事父孝故事天明事母孝  
故事地察長幼順故上下治天地明察  
神明彰矣

事天地能明察則神感至誠

而降福佑故曰彰也

官故雖天子必有尊

也言有父也必有先也言有兄也

父謂

諸父况謂諸兄皆祖考之胤也禮君燕

族人與父兄齒也

**宗**廟致敬不忘親也

脩身慎行恐辱先也宗廟致敬鬼神著

矣事宗廟能盡敬

則祖考來格享於克

誠故曰著也

孝悌之至通於神明光於

四海無所不通詩云自西自東自南自北



四海無所不通詩云自西自東自南自

北無思不服

義取德教流行莫不服義

從化也

書

事君章第十七

圖

子曰君子之事上也進思盡忠

進見於君

則思盡忠節

退思補過

君有過失則思

補益

將順其美

止救其惡故上下能相

親也詩云心正正愛矣遐不謂矣中心藏

之何日忘之

正

正也義取臣心愛君雖

離左右不謂為忘

迷愛君之志恒藏心中

無日甕忘也

圖

喪親章第十八

江

子曰孝子之喪親

也哭不偯

氣竭而息聲

不委曲

禮無容

觸地無容

言不文

不為

文飾服美不安

文美飾故服練麻

樂不樂食旨不以可此哀戚之情也三日

而食教民無以死傷生毀不滅性此聖

人之政也喪不期心三年示民有終也為

之棺槨衣衾而節之周尸為棺周棺為

槨衣謂斂衣衾也舉謂舉屍內於棺

也陳其簠簋也陳其簠簋也陳

奠素器而不見如故哀感也擗踊哭泣

衰以送之男踊上擗祖載送之上其宅

兆而安措之宅謂穴也兆塋域也葬事

大故十之為之立廟以鬼享之立廟

祖之後則以鬼禮享之春秋祭祀以時

思之寒暑變移公刑增減以時祭祀展

其孝思也生事愛敬死事哀感生民之

本盡矣死生之義備矣孝子之事親終  
矣

浙江圖書館

孝經

孝經大綱



浙江圖書館

五

孝經大指

昔吾夫子力行孝道以成素王視門弟子中純孝悟道者莫若曾子故舉而傳之與一貫之傳無異也夫子述而不作未必自以爲經卽春秋之列于五經想亦後儒所稱耳而曰吾行在孝經恐非夫子之言也

浙

孝乃天下人之心先王順而化之非起  
僞也下文所謂則天之明因地之利及  
因嚴教敬因親教愛其義昭然矣

夫孝者愛敬而已矣愛根于有生之稔  
而敬生于有知之後故身體髮膚受之  
父母不敢毀傷此溟知醒露之始也夫  
不敢者敬也敬所以成其愛也故以天



子至尊不敢惡慢於人恐爲老之累也  
而况其下焉者乎是以篇中言不敢者  
凡九皆言敬也蓋視天下無事無人而  
敢不敬也若不敢之念稍弛則其孝無  
終始而禍患及之居上而驕則亡之類  
是也

曾子問聖人之德無以加于孝乎夫子

以周公祀后稷以配天祀文王以配上帝答之周公聖人也而居得爲之位秉制作之權創前王所未有之禮直以其祖父配天帝詩云欲報之德昊天罔極周公亦但可爲嚴父耳非有加于孝之外也此孝之所以爲大也孝悌之至通於神明光于四海又何疑焉

於神明光于四海又何疑焉

夫人倫有五非惟以情相屬皆以道相成者也故親之於子而教以義方弗納於邪若爲子者徒以從親之令爲孝是卑視其親不以聖賢待之不敬莫大焉且身陷于不義則危豈得爲愛親乎故當不義則爭之敬之至也所以成其愛也夫子論孝至此而先王所以順天下之

道始備矣

官

父子主愛君臣主敬爲人臣者未必有  
愛君之心進思盡忠退思補過則愛君  
如其愛親故能感動其君而上下能相  
親也故曰孝者所以事君也夫孝聖王  
以之事天事地而神明彰臣以之事君  
相上下親天下和平災害不生禍亂不

作豈不以此哉

天啓丙寅孟夏既朔  
趙南星書於代郡

之味槃齋

浙江圖書

孝經

孟

大學  
中華書局  
北京



浙江圖書館

Blue Cyan Green Yellow Red Magenta White 3/Color Black

TIFFEN Color Control Patches

© The Tiffen Company, 2007

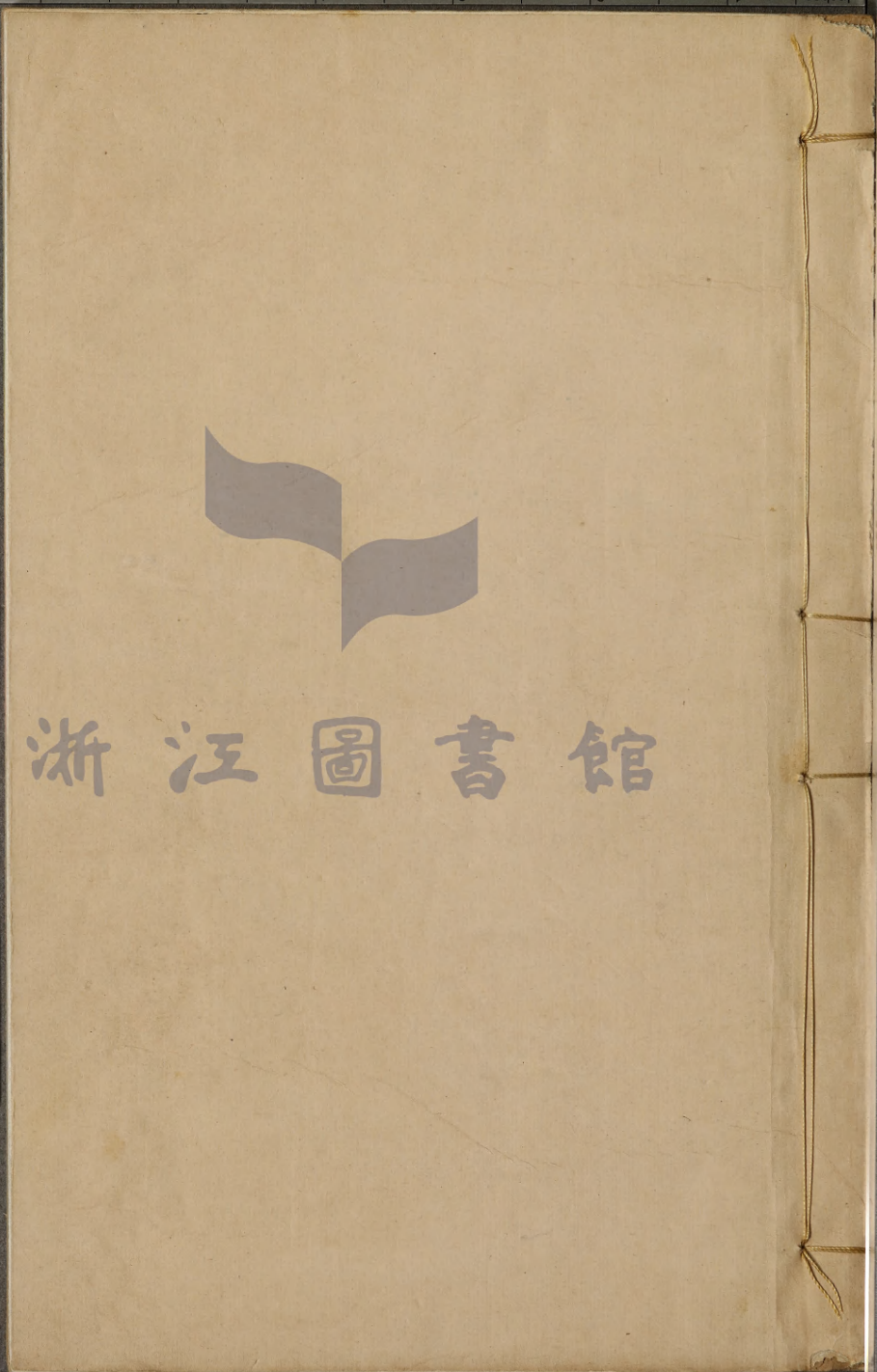
Centimetres

1 2 3 4 5 6 7 8 9 10 11 12 13 14 15 16 17 18 19

Inches

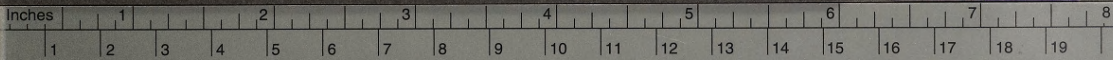
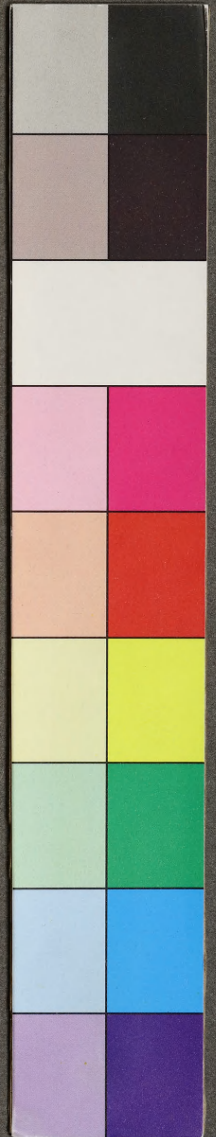


浙江圖書館





浙江圖書館



Centimetres

**TIFFEN** Color Control Patches

© The Tiffen Company, 2007

Blue Cyan Green Yellow Red Magenta White 3/Color Black