

রঘুনাথগঞ্জ শাখার
শুভ উদ্বোধন উপলক্ষে
মাত্র ৬০ টাকায় রেডিও

বাকী টাকা কিস্তিতে দেয়

ইলেকট্রনিকের সকল রকম
ট্রানজিস্টার রেডিওতে নগদ ক্রেতাদের
১৫ই অক্টোবর পর্যন্ত
১০ টাকা হইতে ৩০ টাকা পর্যন্ত
বিশেষ কনসেশন

ধনরাজ পিপাড়া
রঘুনাথগঞ্জ (সদরঘাট), মুর্শিদাবাদ

Registered
No. C. 853

জয়পুর
সংবাদ
সাপ্তাহিক সংবাদ-পত্র

বহরমপুর এক্সার ক্লিনিক

জল গম্বুজের নিকট

পোঃ বহরমপুর : মুর্শিদাবাদ

জেলার প্রথম বেসরকারী প্রচেষ্টা

★ বিশেষ যত্ন সহকারে রোগীদের এক্সরের
সাহায্যে রোগ পরীক্ষা করিয়া ব্যবস্থা করা হয়।

★ যথা সম্ভব কাজ করা আমাদের বিশেষত্ব।

★ কলিকাতার মত এক্সরে করা হয়।

★ দিবারাত্রি খোলা থাকে।

জেলাবাসীর সহায়ত্বিত্তি ও সহযোগিতা প্রার্থনীয়।

৫৩শ বর্ষ } রঘুনাথগঞ্জ, মুর্শিদাবাদ—২৫শে শ্রাবণ বুধবার, ১৩৭৩ ইং 10th Aug 1966 { ১৩শ সংখ্যা



সকল ঘরের তরে...

স্বাস্থ্য ল্যাম্প

ওরিয়েন্টাল মেটাল ইণ্ডাস্ট্রিজ লিঃ ৭৭, বহুবাজার স্ট্রিট, কলিকাতা ১২

G. P. S. ১৯৬৬

বায়ায় আনন্দ

এই কেবোসিন ফুকারটির অভিনব
বহনের তীতি দূর করে রন্ধন-প্রীতি
এনে দিয়েছে।

স্বাস্থ্য সময়েও আপনি বিশ্রামের প্রয়োজ
পানেন। করলা ভেঙে উনুন ধরাবার

পরিশ্রম নেই, অব্যাহতর বেয়া ও
ধাকার ঘরে ঘরে ফুলও পাবে না।

জটিলতাইস এই ফুকারটির লক্ষ
যাবহার প্রণালী আপনাকে উচিত
বেবে।

- খুশা, বেয়া বা খুকাটাইন।
- স্বচ্ছতা ও সম্পূর্ণ নিরাপত্তা।
- যে কোনো অংশ সহজলভ্য।



খাস জনতা

কেবোসিন ফুকার

স্বাস্থ্য সময়েও আপনি বিশ্রামের প্রয়োজ
পানেন। করলা ভেঙে উনুন ধরাবার

বি ও রিয়েটাল মেটাল ইণ্ডাস্ট্রিজ প্রাইভেট লি
৭৭, বহুবাজার স্ট্রিট, কলিকাতা-১২

সাইকেল ও সাইকেল পার্টস এর

নির্ভরযোগ্য প্রাচীন প্রতিষ্ঠান

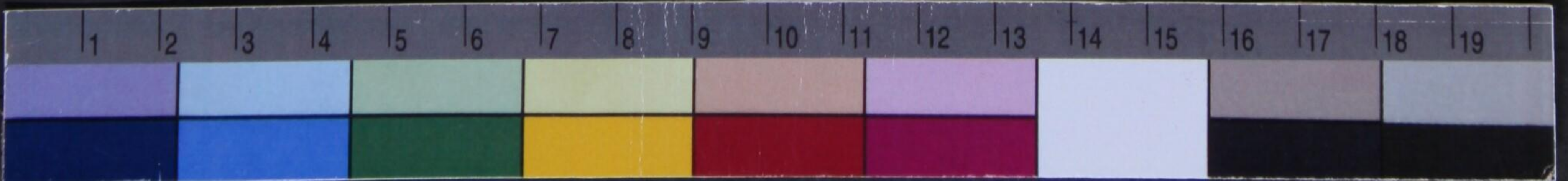
সুভ ভাণ্ডার

রঘুনাথগঞ্জ চাউলপটী।



রঘুনাথগঞ্জ, (বাস ষ্ট্যাণ্ড) মুর্শিদাবাদ

★ পাঠাগার, স্কুল ও কলেজের
সব রকমের বই, খেলার সরঞ্জাম,
কাগজ পেন ইত্যাদি সবচেয়ে
সুবিধায় কিছুন।



সকলোৰো দেবেভো। নমঃ।



জঙ্গিপুৰ সংবাদ

২৫শে শ্রাবণ বৃহস্পতি সন ১৩৭৩ সাল।

বৃক্ষ-ৰোপণ

আৰ্য্য সভ্যতাৰ উৎপত্তিস্থান বনভূমি—ইহা আমাদেৰ সগৌৰবে স্বীকাৰ্য্য। ভাৰতৰ গুৰুকুল ছিল পুৰাকালে নিষ্ক্ৰম্য শ্রামল বনভূমিতেই প্রতিষ্ঠিত—সেখানেই সত্যজ্ঞা ঋষিগণেৰ কঠে প্ৰথম উচ্চাৰিত হইয়াছিল বিখ্যেৰ সূপ্ৰাচীন জ্ঞান-প্ৰবাহময়ী বেদবাণী—যাহা পৰবৰ্ত্তী সময়ে বহুধা বিভক্ত হইয়া ঐহিক, পাৰলৌকিক বা আধ্যাত্মিক ও ব্যবহাৰিক ক্ষেত্ৰে বিভিন্নৰূপে ব্যবহৃত হইয়া বিশ্বমঙ্গল সাধন কৰিতেছে। লৌকিক সূপ্ৰাচীন সাহিত্যে বামাঙ্গণ, মহাভাৰত প্ৰমুখ ইতিহাস, বিভিন্ন পুৰাণ ও সংহিতা প্ৰমুখ অমূল্য গ্ৰন্থৰাজিৰ প্ৰণেতা বাণিকী-ব্যাস প্ৰভৃতি ঋষিগণও বনবাসীৰূপেই আমাদেৰ পৰিচিত। তৎকালীন রাষ্ট্ৰব্যবস্থা রাজতান্ত্ৰিক থাকিলেও প্ৰজাকুলেৰ শিক্ষা, রাষ্ট্ৰীয় কল্যাণকৰ্ম্ম বিবিধ বিধিপ্ৰণয়ন, লৌকিক অলৌকিক সৰ্বপ্ৰকাৰ বিপত্তিৰ প্ৰতিকাৰ প্ৰভৃতি নানা কাৰ্য্যেৰ জ্ঞান রাজাকেও অৰণ্যবাসী জ্ঞানতাপসগণেৰ শরণাপন্ন হইতে হইত। কালচক্ৰেৰ আবৰ্ত্তনে 'তে হি নো দিবস গতাঃ'—আমাদেৰ সেদিন চলি গিয়াছে, এখন আমাৰা নাগৰিক সভ্যতাশ্ৰবণ হইয়া ক্ৰমশঃ গাভ্ৰ হইতে বহু গন্ধ দূৰ কৰিতে প্ৰয়াসী হইয়াছি। যদিও লোকসংখ্যাৰ উত্তৰোত্তৰ বৃদ্ধিহেতু নূতন বসতিস্থাপন এবং কৃষিকাৰ্য্যেৰ অহুৰোধে বনেৰ বিলুপ্তিসাধন অত্যাশঙ্ক হইয়াছে, তথাপি তাহাৰ ফলে বনজাত সম্পদেৰ ক্ৰমশঃ অভাব দেখা দেওয়াৰ পৰিপামে উহা বিপত্তিকৰ বলিয়া রাষ্ট্ৰাধ্যক্ষগণেৰ চিন্তাৰ বিষয় হইয়া পড়ি গৈছে। ইহা ছাড়া বৃক্ষৰাজি মেঘ হইতে বৃষ্টিপাতেৰ সহায়তা কৰে বলিয়া বনেৰ উচ্ছেদে বৃষ্টিৰ অভাবহেতু দেশ

মৰুভূমিৰ আয় জলশূণ্য হইয়া পড়িবে—ইহাও বিজ্ঞানসম্মত সিদ্ধান্ত। এজন্ত সস্প্ৰতি দেশেৰ সৰ্বত্ৰ সরকারী প্ৰচেষ্টায় বনমহোৎসব বা বৃক্ষ-ৰোপণেৰ প্ৰবৰ্ত্তন দেখা দিয়াছে। এই বৃক্ষ-ৰোপণ প্ৰথা আমাদেৰ সামাজিক জীবে শাস্ত্ৰসম্মতৰূপে প্ৰাচীনকাল হইতেই চলি আসিতেছিল—যেহেতু সকল দেশেই সকল মাহুৰেৰ পক্ষে বৃক্ষেৰ প্ৰয়োজনীয়তা অপৰিহাৰ্য্য সন্দেহ নাই। ব্যবহাৰিক জীবে গৃহাদি নিৰ্মাণ বা পাকক্ৰিমাৰ জন্ত ষেৰূপ বৃক্ষেৰ ব্যবহাৰ সূপ্ৰসিদ্ধ ধৰ্ম্মীয় অহুষ্ঠানে যূপ, দণ্ড, বিবিধ যজ্ঞপাত্ৰ প্ৰভৃতি হইতে আৰম্ভ কৰিয়া সাধাৰণ ঘটস্থাপন কাৰ্য্য পৰ্য্যন্ত সৰ্বত্ৰ বৃক্ষজাত বস্তুৰ ব্যবহাৰ হইয়া থাকে। এতদ্ব্যতীত নানা জাতীয় বৃক্ষেৰ ফল, মূল, বকুল, কাঠ, পত্ৰ ও নিৰ্য্যাস প্ৰভৃতি আমাদেৰ জীবেৰক্ষক ঔষধৰূপে সূপ্ৰসিদ্ধ। এইৰূপ নানা কাৰণে চিৰকালই মাহুৰ বৃক্ষচ্ছেদনে বাধ্য হয় বলিয়া প্ৰয়োজনেৰ তাগিদেই নূতন কৰিয়া প্ৰতি বৎসৰ যথাকালে বৃক্ষৰোপণ কৰিতে হয়। ইহা ষেৰূপ ব্যক্তিগতভাবে প্ৰজামাত্ৰেৰই যথাসাধ্য কৰ্তব্য, সেৰূপ রাজাৰ পক্ষেও দেশ মধ্যে দেবমন্দিৰ প্ৰতিষ্ঠা, জলসেচনাৰ্থ ষাত নিৰ্মাণ, পথ ও সেতুৰচনা এবং জলাশয়প্ৰতিষ্ঠা প্ৰভৃতিৰ আয় বৃক্ষ-ৰোপণ একটা কৰ্তব্যৰূপে নিৰ্দিষ্ট ছিল। শুক্ৰনীতিসাৰে বলা হইয়াছে—

‘গ্ৰামে গ্ৰাম্যান্ বনে বনান্

বৃক্ষান্ সংৰক্ষয়েন্ন পঃ।’

রাজা গ্ৰাম মধ্যে গ্ৰাম্য বৃক্ষ এবং বনমধ্যে বহু বৃক্ষ সমূহেৰ রক্ষায় ব্যবস্থা কৰিবেন। বৃক্ষৰাজিৰ ৰোপণ, পৰিচৰ্যা ও ৰোগ প্ৰতিকাৰাদিৰ বিধান-মূলক বৃক্ষায়ুৰ্বেদ প্ৰভৃতি ষে সকল গ্ৰন্থেৰ অস্তিত্ব এখনও কথঞ্চিৎ বৰ্ত্তমান রহিয়াছে তাহা হইতেই আমাৰা আমাদেৰ পূৰ্বপুৰুষগণেৰ বৃক্ষৰক্ষাৰ আগ্ৰহাতিশয্য অহুমান কৰিতে পাৰি। বৃহৎ পৰিমাণ, মধ্যম পৰিমাণ, ক্ষুদ্ৰ পৰিমাণ, অতিক্ষুদ্ৰ পৰিমাণ, বৃক্ষসমূহেৰ যথাক্ৰমে বিশ হাত, পনৰ হাত, দশ হাত ও পাঁচ হাত ব্যবধানে ৰোপণ এবং মূলে সাৰৰূপে ছাগ, মেঘ ও গো প্ৰভৃতিৰ বিষ্ঠা প্ৰয়োগ ও জলসেচনেৰ ব্যবস্থা শাস্ত্ৰে উক্ত হইয়াছে। গ্ৰামেৰ নিকটে অথবা বাসগৃহেৰ বামভাগে ডুমুৰ, অশ্বখ,

বট, চন্দন, কদম্ব, অশোক, বকুল, বিষ্ণু, আম্ৰ, নাগকেশৰ, চম্পক, দাড়িম, আখৰোট, শিঙা, বদৰা নিম্ব, জাম্বীৰ, খজুৰ, আমলকী, নাৰিকেল ও রঙা প্ৰভৃতিৰ ৰোপণেৰ নিৰ্দেশ রহিয়াছে। এইৰূপ উত্তম জাতীয় পুষ্প বৃক্ষেৰ ৰোপণ ও গ্ৰামেৰ নিকটে বা বাসস্থানেৰ বামভাগে কৰিতে হয়। কণ্টকশালী খৰিৰ প্ৰভৃতি বৃক্ষসমূহ বহু বলিয়া বনমধ্যে উহাদেৰ ৰোপণ কৰ্তব্য। জলসেচ সাধাৰণতঃ সকল বৃক্ষেৰই পুষ্টি ও মূল পুষ্পেৰ বৃদ্ধিকাৰী বলিয়া বৰ্ষা ব্যতীত অহু সকল কালেই বৃক্ষমূলে জলসেচ কৰিতে হয়। গ্ৰীষ্মকালে প্ৰত্যহ প্ৰাতঃ ও সন্ধ্যাকালে, শীতকালে অপৰাহ্নে এবং বসন্তকালে দিনেৰ পঞ্চমভাগে জল-সেচনেৰ বিধান রহিয়াছে।

কবি গুৰুৰ পঞ্চবিংশতিতম তিৰোধান দিবস

গত ২২শে শ্রাবণ রবিবাৰ সন্ধ্যা ৭-৩০ ঘটিকাৰ বঘুনাথগঞ্জ ম্যাকেলিপাৰ্কে মহাৰাজা যোগীন্দ্ৰনাৰায়ণ ঝিক্ৰিয়েশন ক্লাবেৰ সভ্যগণেৰ উদ্যোগে কবি গুৰু বৰীন্দ্ৰনাথেৰ পঞ্চবিংশতিতম তিৰোধান দিবস বিনাড়ম্বৰে মনোৰম পৰিবেশে সূৰ্ভূভাবে পালিত হয়। সম্মিলিত কঠে উদ্বোধন সন্ধ্যাতের পর ক্লাবেৰ সভাপতি জঙ্গিপুৰেৰ মহকুমা-শাসক শ্ৰীনৃসিংহপ্ৰসাদ বাগচী, আই-এ-এস মহোদয় কবি গুৰুৰ আলেখ্যে মালাদান কৰেন। জঙ্গিপুৰ কলেজেৰ অহুতম অধ্যাপক শ্ৰীমোহিতকুমাৰ চট্টোপাধ্যায় মহাশয় কবি গুৰু সম্বন্ধে বিশদ আলোচনা কৰেন।

কুমাৰী বাণী সেনগুপ্ত, কুমাৰী দীপ্তি দাশগুপ্ত, মাষ্টাৰ সূৰত দাশগুপ্ত, শ্ৰীমতী আৰতি দেবনাথ, শ্ৰীমতী সবিতা নাথ, কুমাৰী মৈত্ৰেয়ী চট্টোপাধ্যায়, কুমাৰী স্বাতী ভৌমিক ও শ্ৰীমতীৰ দাস বৰীন্দ্ৰ সন্ধ্যাত পৰিবেশন কৰেন। শ্ৰীশাশিদ্ৰায় ও শ্ৰীনিমাই সেনগুপ্ত এসৰাজে বৰীন্দ্ৰ সন্ধ্যাতের সূৰ-সংযোজনায় এবং শ্ৰীঅনিল বন্দ্যোপাধ্যায় তবলা ও মৃদঙ্গ বাজে সভাস্থল মুখৰিত কৰিয়া সমবেত জন-গণকে মুগ্ধ কৰেন।

মির্জাপুৰে বনমহোৎসৱৰ কৈফিয়ৎ

'জঙ্গিপুৰ সংবাদ' পত্রিকাৰ সম্পাদক মহাশয়
সমীপেষু
মহাশয়,

গত ১৮ই শ্রাবণ, ১৩৭৩ 'জঙ্গিপুৰ সংবাদে'
প্রকাশিত খবৰ আমাৰ দৃষ্টি আকর্ষণ কৰিয়াছে।
ঐক্য ক্রমী অমার্জনীয়। কিন্তু দুঃখের বিষয় উক্ত
ক্রমীৰ জন্ত আমি দায়ী নহি। আমাৰ অনুরোধ
আমাৰ এই কৈফিয়ৎ আপনাৰ পত্রিকায় পৱেৰ
সংখ্যায় ছাপাইয়া বাধিত কৰিবেন।

প্রকৃত ঘটনা এইরূপ—মির্জাপুৰে বনমহোৎসব
অনুষ্ঠান রঘুনাথগঞ্জ ১নং ব্লকের উত্তোগে ও মির্জাপুৰ
গ্রামবানীৰ সহযোগিতায় সম্পন্ন হয়।

বনমহোৎসবৰ একদিন পূৰ্বে রঘুনাথগঞ্জ ১নং
ব্লকের এস. ই. ও. মহাশয় মির্জাপুৰ আসেন।
স্থানীয় কর্তৃপক্ষ একখানি নিতুল নিমন্ত্রণ পত্র
লিখিয়া এস. ই. ও. মহাশয়কে দেন। কিন্তু দুঃখের
বিষয় বি. ডি. ও. অফিস মির্জাপুৰেৰ কর্তৃপক্ষের
অজ্ঞাতে উক্ত নিমন্ত্রণ পত্রখানিৰ কিছু পরিবর্তন
করেন ও রঘুনাথগঞ্জের কোন এক প্রেস হইতে
ছাপান। ছাপান পত্রও আমাকে দেখান হয়
নাই। বি. ডি. ও. অফিস হইতেই বর্ণাশুদ্ধিকৃত
ছাপান নিমন্ত্রণ পত্র বিলি করা হয়। কোন
বিষয়েই আমাৰ কিছুমাত্র 'মাতব্বরী' ছিল না।

নিমন্ত্রিত ব্যক্তি হিসাবে একখানি পত্র উৎসবের
পূর্বেদিন আমাৰ হস্তগত হয়। পত্রখানিৰ বর্ণাশুদ্ধি
দেখিয়া আমাৰ বিষয় ও ক্ষোভের শেষ থাকে না।
আমি সঙ্গে সঙ্গে স্থানীয় কর্তৃপক্ষকে ও বি. ডি. ও.
অফিসে এস. ই. ও. কে আমাৰ ক্ষোভের বিষয়
জানাই। কিন্তু আর উপায় ছিল না। মনের
ক্ষোভে উৎসব অনুষ্ঠানে প্রকাশ্য সভায় (মাননীয়
এস. ডি. ও. ও বি. ডি. ও. মহাশয়গণ উপস্থিত
ছিলেন) আমি উক্ত দুঃখ ও বিরক্তিজনক ঘটনাৰ
প্রতি সকলের দৃষ্টি আকর্ষণ কৰি। এমন কি সভাৰ
শেষে এস. ডি. ও. ও বি. ডি. ও. মহাশয়কে আমি
বিশেষভাবে ঐ ঘটনাৰ কথা বল।

দুঃখের বিষয় বি. ডি. ও. অফিস একটু সতর্ক
হইলে বা ঐ অফিস হইতে নিমন্ত্রণ পত্রখানি
ছাড়িবার পূর্বে আমাকে দেখাইলে ঐরূপ ঘটনা
ঘটিত না। আশা কৰি জনসাধারণ ঘটনাৰ বিবরণ
জানিয়া আমাৰ প্রতি সুবিচার কৰিবেন।

= কৃষি সংবাদ =

ঠিক করে জাঁক দিন
পাটের ভাল আঁশ পাবেন

- * গাছে ফল ধরলেই কাটবেন।
- * আঁটি বেধে ৩/৪ দিন জমিতে ফেলে রাখুন। পাতা বরলে সার হবে—
জাঁক দিতেও সুবিধা হবে। জাঁক দেবার আগে আঁটিগুলো প্রথমে
গোড়ার দিকটা (২ হাত পর্যন্ত) ৩/৪ দিন জলে ডুবিয়ে রাখুন।
- * আঁটিগুলো অন্ততঃ আধহাত জলের নীচে ডুবিয়ে রাখবেন। এর জন্য ইট,
পাথর, শুকনো কাঠের গুড়ি ব্যবহার করবেন। মাটির ঢেলা, কাদা ও
কলাগাছ ইত্যাদি ব্যবহারে আঁশে দাগ ধরে যায়।
- * সাধারণতঃ ১২ থেকে ১৮ দিনের মধ্যে পাট পচে যায়। আবহাওয়া ঠাণ্ডা
থাকলে আরও বেশি সময় লাগে।
- * পচা পাট গাছ ৮।১০ গাছা একহাতে মুঠো করে ধরে, গোড়ার দিক থেকে
প্রত্যেকটির আঁশ ছাড়িয়ে টান দিলেই অথবা ডগার দিক থেকে ৫"—৬"
শোলা ভাঙলেই আঁশ সহজে খুলে আসবে। আঁশ এক হাতে ধরে আর
এক হাতে পাটগাছগুলো নিয়ে জলের মধ্যে টানাটানি করলেই আঁশ
সম্পূর্ণ খুলে আসবে। আঁশ কখনো পাথরে আছড়ানো বা কাঠ দিয়ে
পেটানো উচিত নয়।
- * আঁশ পরিষ্কার জলে ধুয়ে নেবেন। নিংড়ে বাঁশের মাচায় রোদে শুকিয়ে
নেবেন।

॥ মনে রাখবেন ॥

॥ ভাল পরিষ্কার পাটের দায় বেশি ॥

ডবলু. বি. (আই. অ্যাণ্ড. পি. আর) অ. ডি. ভি.—ডি. ১৪৬৫৩ (৭৩)/৬৬

মির্জাপুৰ উৎসব কর্তৃপক্ষ যে পত্রখানি এস. ই. ও. হস্তগত হইয়াছে। দরকার বোধে প্রকাশ করা
মহাশয়কে ছাপাইবার জন্ত দিয়াছিলেন এবং সেই
পত্রখানি কিভাবে পরিবর্তন করা হইয়াছিল এবং
কিভাবে ছাপান হইয়াছিল সেই আসল পত্রখানি
দেখিলে সব বুঝা যাইবে। আসল পত্রখানি আমাৰ

হস্তগত হইয়াছে। দরকার বোধে প্রকাশ করা
যাইতে পারে। ইতি—

নিবেদক—শ্রীমাকান্ত আচার্য্য
৮-৮-৬৬ মির্জাপুৰ



বিশ্বস্ততার প্রতীক

গত আশী বছর ধরে জ্বাকুহুম কেশ তৈল প্রস্তুতকারক হিসাবে সি, কে, সেনের নাম সবাই জানেন তাই খাঁটা আমলা তেল কিনতে হলে সি, কে, সেনের আমলা তেল কিনতে ভুলবেন না। সি, কে, সেনের আমলা তেল কেশবর্ধক ও ঘাড় নিয়ন্ত্রক

সি. কে. সেনের

আমলা

সি. কে. সেন এণ্ড কোং প্রাইভেট লি.
জ্বাকুহুম হাউস, কলিকাতা-১৬



সান্নিবাধ্যাসব

এর প্রতি ফোঁটাই আপনার রক্তের বিশুদ্ধতা আনবে এবং দেহে নতুন শক্তি ও উৎসাহের সঞ্চায় করবে।

ঢাকা আয়ুর্বেদীয় ফার্মেসী লিঃ ও

সাধনা ঔষধালয়ের প্রস্তুত

ঘাটতীর কবিরাজী ঔষধ কোম্পানীর নামে আমাদের এখানে পাবেন।

এজেন্ট—শ্রীমতী গোপাল সেন, কবিরাজ

অম্পূর্ণা ফার্মেসী। রঘুনাথগঞ্জ (সদরঘাট)

রঘুনাথগঞ্জ পণ্ডিত-প্রেসে—শ্রীবিনয়কুমার পণ্ডিত কর্তৃক
সম্পাদিত, মুদ্রিত ও প্রকাশিত।

প্রাথমিক, মধ্য, উচ্চ এবং বহুমুখী বিদ্যালয়সমূহ
স্বাভাবিক ফরম, রেজিষ্টার, গ্লোব, ম্যাপ,
ব্লকবোর্ড এবং **বিজ্ঞান সংক্রান্ত**
যন্ত্রপাতি ইত্যাদি ও অঞ্চল পঞ্চায়েৎ,
গ্রাম পঞ্চায়েৎ, ইউনিয়ন বোর্ড, বেঞ্চ,
কোর্ট, দাতব্য চিকিৎসালয়, কো-
অপারেটিভ রুরাল সোসাইটি,
ব্যাঙ্কের স্বাভাবিক ফরম ও
রেজিষ্টার ইত্যাদি

সর্বদা সুলভ মূল্যে বিক্রয় হয়
ঘবার ষ্ট্যাম্প অর্ডারমত যথাসময়ে
ডেলিভারী দেওয়া হয়

আর্ট ইউনিয়ন

সিটি সেলস অফিস
৮০/৩, মহাত্মা গান্ধী রোড, কলি-১
টেলি: 'আর্ট ইউনিয়ন' কলি:

সেলস অফিস ও শোরুম
৮০/১৫, গ্রে ট্রিট, কলিকাতা-১
কোব: ৫৫-৪৩৬৬

আর. পি. ওয়াচ কোং

পো: রঘুনাথগঞ্জ — জেলা মুর্শিদাবাদ।
ছোট বড় যে কোন ঘড়ি, দেওয়াল ঘড়ি ও
হাতঘড়ি সুলভে নির্ভরযোগ্য মেরামতের জন্য
আর. পি. ওয়াচ কোং র দোকানে
পাঠিয়ে দিন। বিনীত—শ্রীশঙ্করপ্রসাদ ভকত

আয়ুর্বেদীয় ঔষধ ও তৈলাদির নির্ভরযোগ্য প্রতিষ্ঠান

**ব্রজশশী আয়ুর্বেদ ভবনের
পামারি**

চুলকুনি ও সর্কপ্রকার চর্মরোগের অব্যর্থ মহৌষধ
কবিরাজ শ্রীরোহিণীকুমার রায়, বি-এ, কবিরাজ, বৈদ্যশেখর
রঘুনাথগঞ্জ — মুর্শিদাবাদ

হাতে কাটা

বিশুদ্ধ পৈতা

পণ্ডিত-প্রেসে পাইবেন।

জঙ্গিপুৰ সংবাদ সাপ্তাহিক সংবাদপত্র।

বার্ষিক মূল্য ২'২৫ নং পং অগ্রিম দেয়, নগদ মূল্য ০৬ নং পং।
বিজ্ঞাপনের হার—প্রতিবার প্রতি লাইন ৫০ নং পং। দুই টাকার কমে
কোন বিজ্ঞাপন ছাপান হয় না। স্থায়ী বিজ্ঞাপনের জন্য পত্র লিখন
ইংরাজী বিজ্ঞাপনের দর বাংলার দ্বিগুণ।

শ্রীবিনয়কুমার পণ্ডিত, পো: রঘুনাথগঞ্জ (মুর্শিদাবাদ)

