



粘着

目八譜  
十五

15  
93

別圖

6-2  
1-1

目八譜 15冊 寄別6-2-1-1 15-001

国立国会図書館





目八譜 第十五卷

粘着類

凡蛤蚌螺羸貝子寶貝牡蛎無對異形支流及麁ニ至ルマテ粘着

セサルモノナシニ粘着ニ或ハ四五ツ附着スルモアリ牡蛎ノ如キハ夥多

粘着ノ山ヲナス名付テ之ヲ塚山ト云ヘリ此余磯尾塩尻藤壺猿頭

ノ類多クハ粘着スルモノ也品種甚多シ形象文彩大小等一々詳ニ

不可数故ニ予累年研究ノ所得ノ品種ノミヲ真寫ノ毎條ニ出ス

雖然天地间ノ廣漠ナル造化ノ無窮ヲ思ヘハ雖ハ品種何可盡哉

此余幾許カ種類アルヘシ後世ノ識者同好アラニハニイ子カハクハ

補闕拾遺ヲ伏テ請フ







群分 呂景 異形類ニ云 供和加羅 ト云モアリ 予按ニ 錦揚枝ニ石龍  
カフミ付タル者ナルヘシ

○文蛤牡丹蛎粘着者大小一ナラズ



○鴈ノ羽白蛇粘着者大小一ナラズ



○船双紫陽花粘着者多少一ナラズ







○ 薄塩 从紫陽花 附着ノモノ



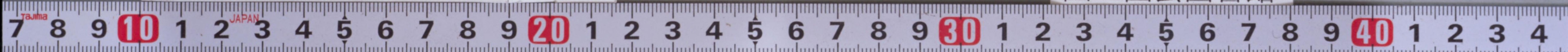
○ 栗 从ニツ 附着ノモノ



○ 撫子 从紫陽花 粘着ノ者 大小一ナラス



○ 東浅理 紫陽花 粘着ノモノ 大小一ナラス







○東海婦人塩尻附着ノ毛ノ



○鷗ノ羽核ノ頭附着ノ毛ノ



○緋暗呼紫陽花附着ノ毛ノ



○鷗ノ羽ノ渣附着ノ毛ノ



目八譜 15冊 寄別6-2-1-1 15-005

国立国会図書館

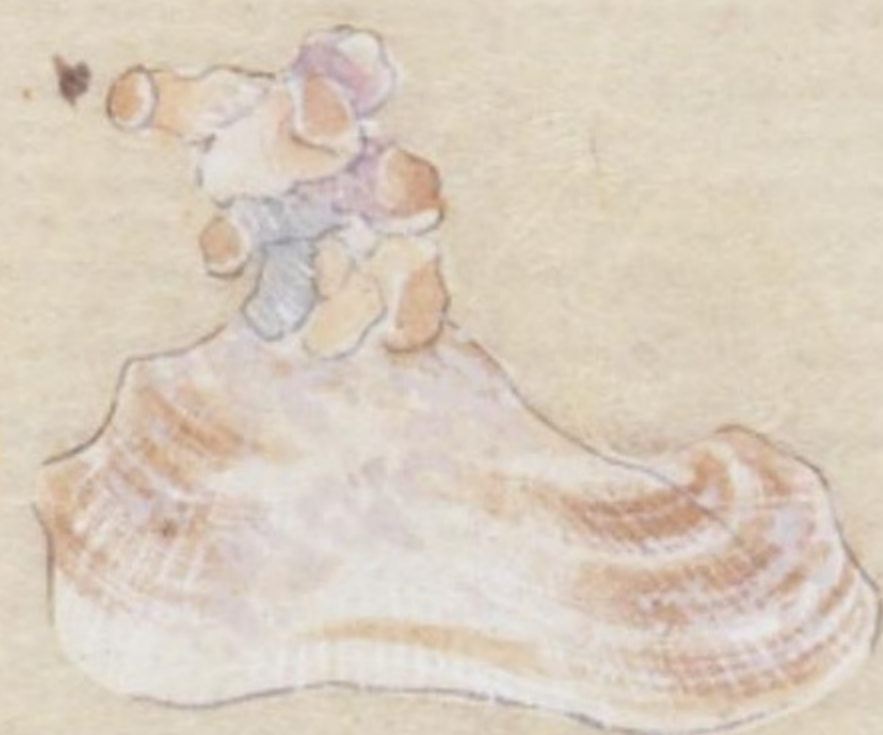






○管从紫陽花附着者

○船从蚯蚓从附着者



○散牡丹紫陽花附着者



○文苗須从紫陽花附着者







○ 蕪壺面又附着者



○ 雀又紫陽花粘着者

○ 淡菜面又附着者



○ 紅雀紫陽花附着者







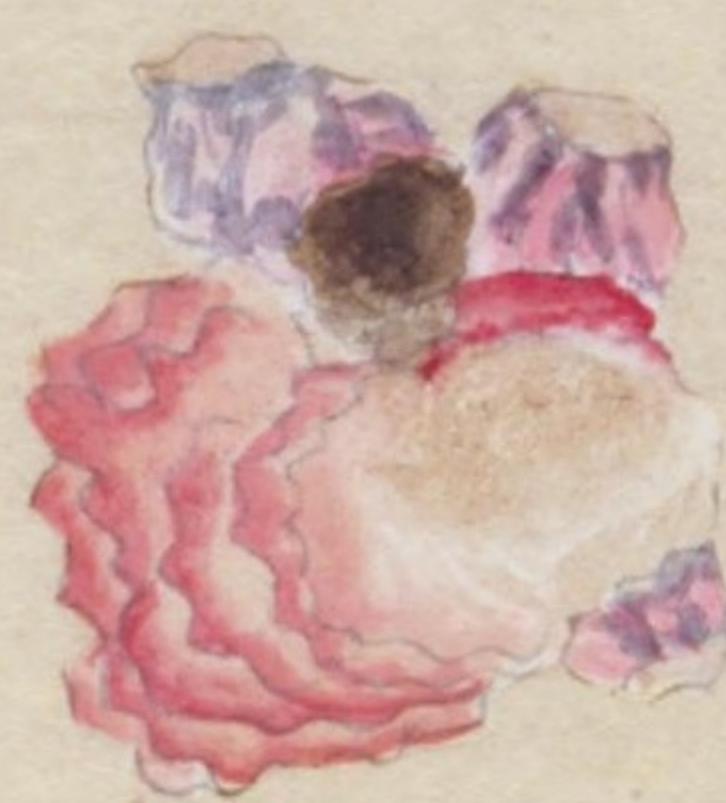
○猿頭大小二附着者



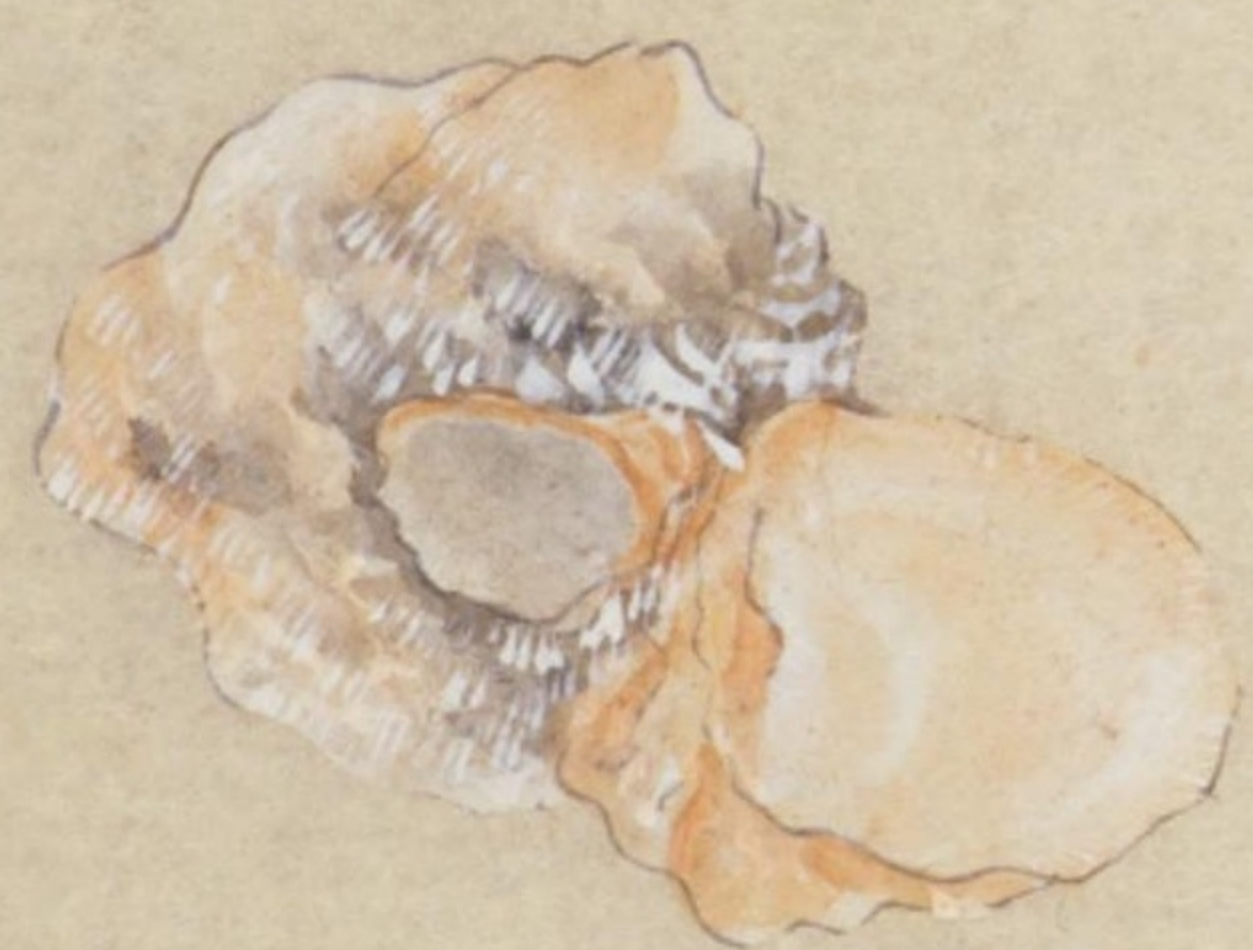
○猿頭石花附着者



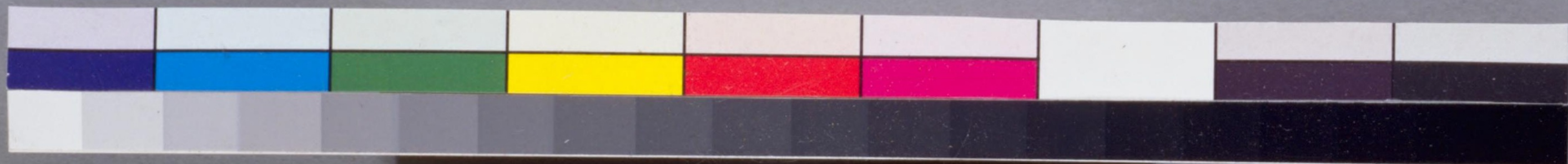
○面从紫陽花附着者



○錦从紫陽花附着者







○猿ノ頭ソウノニ附着者



○猿ノ頭紫陽花附着者



○磯尻石龍附着者

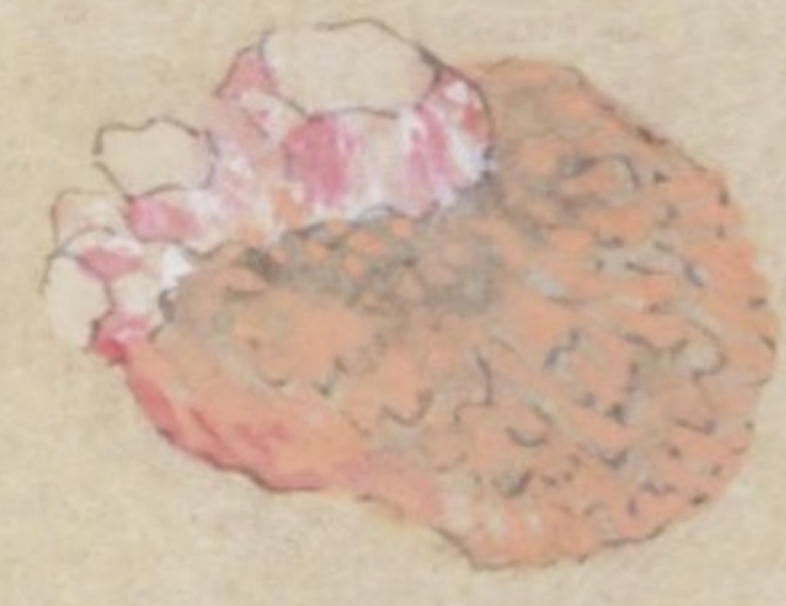
○石決明牡蛎粘着者







○ 菊 穠 紫 陽 花 粘 着 者



○ 猿 頭 身 大 小 四 ツ 粘 着 者



○ 蜀 紅 錦 石 龍 附 着 者



○ 散 杜 丹 白 蛇 粘 着 者







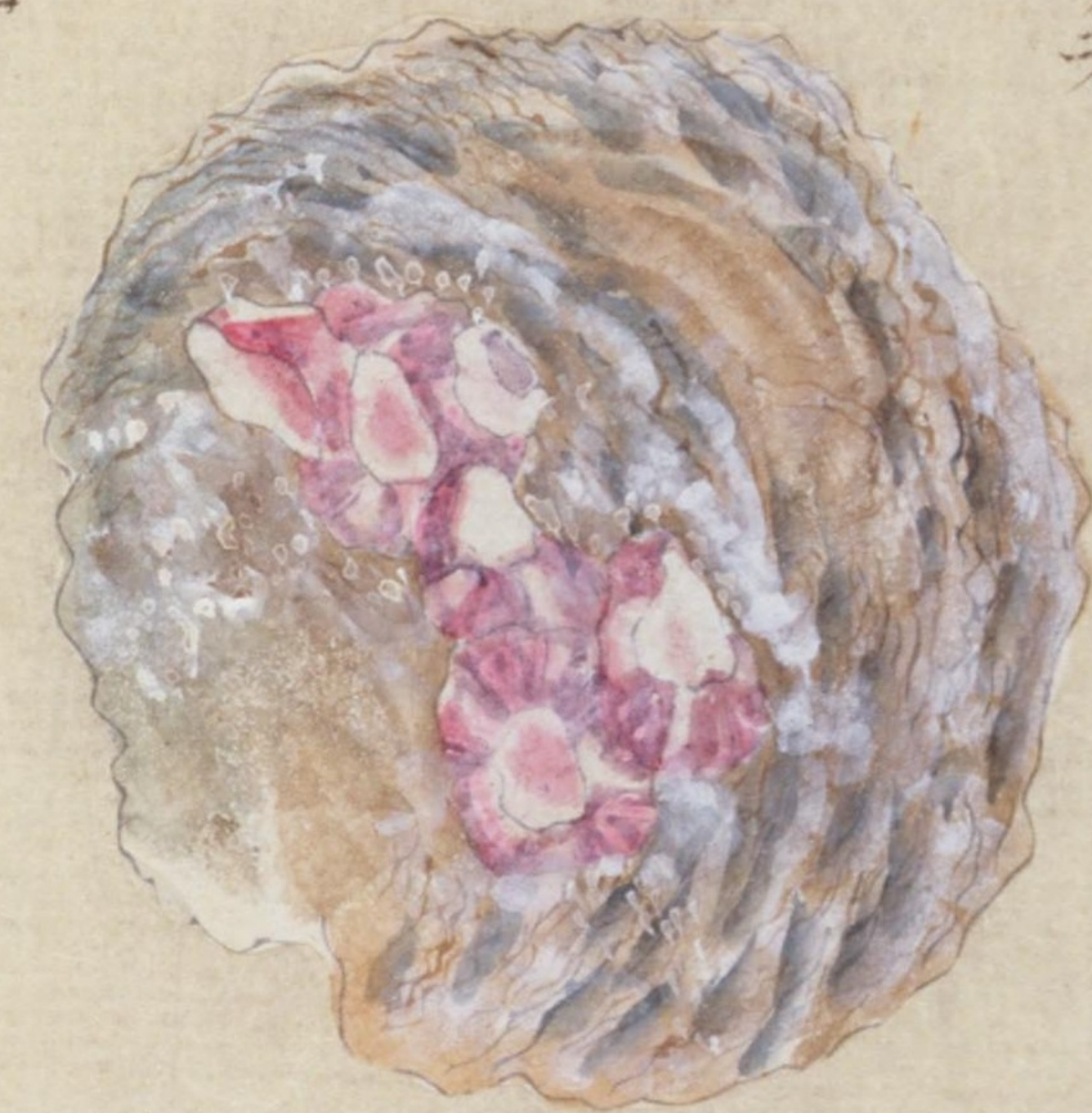
○鳥丸 藤壺粘着者

○散牡丹 蛎藤壺附着者



○猿頰牡丹 蛎粘着者

○板南蛎 紫陽花附着者







○板浦蛎紫陽花粘着者



○夕日又牡丹蛎紫陽花附着者

○散牡丹濱葛粘着者



○東錦磯尻附着者







○ 濃菊銘石附着者

○ 錦文紫陽花石龍粘着者

○ 錦文紫陽花附着者

○ 錦文藤壺紫陽花粘着者







○暇夷錦石花附着者

○蟹甲瑯銀榮螺粘着者

○濱着石龍紫陽花附着者

○十種蝦紫陽花粘着者







○五文蜂、巢紫陽花附着者

○志登呂白蛇粘着者

○銀草螺濱葛附着者

○花津女多紫陽花粘着者







衣法螺紫陽花附着者

筋宝珠ノ頭紫陽花附着者

團平節蜂窠附着者

比翼双白蛇粘着者







石登卷梅花蛎附着者

玉从紫陽花粘着者

寄居出牡丹蛎附着者

石置梅花蛎粘着者

目八譜 15冊 寄別6-2-1-1 15-017

国立国会図書館







蟹卷梅花蛎粘着者

郎君子梅花蛎粘着者

石龍紫陽花粘着者

芭羊紫陽花粘着者

目八譜 15冊 寄別6-2-1-1 15-018

国立国会図書館







裏漏紫陽花粘着者

裏漏白石龍附着者

卷上戎紫陽花粘着者

麩蕎麥卷上戎附着者







肉竹紫陽花粘着者

蛭子以麩膏以附着者

貝子梅花蛻粘着者

貝子紫陽花附着者







苔衣梅花蛎附着者

燕辛螺塩糟附着者

蕨海老紫陽花粘着者

松虫石梅粘着者

目八譜 15冊 寄別6-2-1-1 15-021

国立国会図書館







懷从紫陽花附着者

寄居虫石梅粘着者

雀从紫陽花粘着者

么虫須从石龍粘着者

目八譜 15冊 寄別6-2-1-1 15-022

国立国会図書館







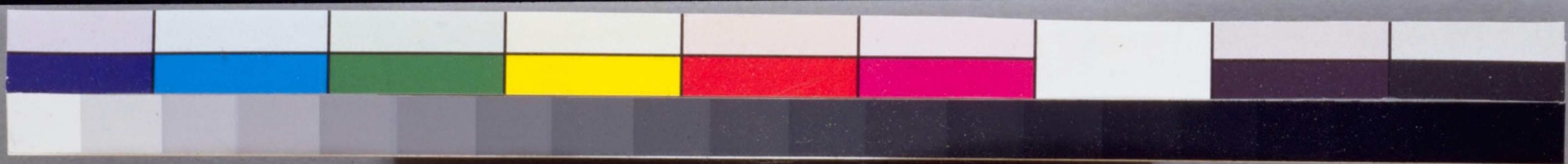
○ 熊坂从菱荷从粘着者  
 大波加从工蚌蛤螺腹葛類藤壺ノ附着ニ夕九ヲ  
 熊坂从ト云



鳥ノ足梅花塲粘着者







不登卷篋首附着者

策从雀背粘着者

面从海石附着者

綾法螺麻壺粘着者

目八譜 15冊 寄別6-2-1-1 15-024

国立国会図書館







尾尻以八重菊附着者

錦以烏帽子以附着者

○葉荷以諸以殼<sup>四</sup>粘着ノ毛ノ



○烏以藤<sup>三</sup>壺粘着ノ毛ノ



目八譜 15冊 寄別6-2-1-1 15-025

国立国会図書館







○ 藤波撫子面以粘着ノ毛ノ



○ 鼈甲牡蛎牡丹蛸粘着ノ毛ノ



○ 松皮茗荷以粘着ノ毛ノ







○ 熊坂輪鋒粘着ノ毛ノ



○ 文蛤葛ノ系刺葉螺粘着ノ毛ノ



○ 松山忘牛蹄撫子粘着ノ毛ノ

目八譜 15冊 寄別6-2-1-1 15-027

国立国会図書館







○ 龍天宮の渡路塩の撫子粘着ノ毛

○ 宝珠の白朮の朮の粘着ノ毛



○ 裏洞の蝦の血籠甲の粘着ノ毛

○ 金魚の龍天牛蹄粘着ノ毛







○ 姫ヶ貝

○ 姫ヶ貝



○ 富ヶ貝



○ 玉置ヶ貝







○ 牛蹄 屏風 外 粘着ノモノ



○ 裏 渦 蛸 血 牡 丹 蛸 浅 淵 粘 着 ノ モ ノ



○ 梅 花 蛸 雲 母 外 寒 氣 粘 着 ノ モ ノ



○ 戎 外 銀 外 イ 石 夕 夕 夕 五 色 琴 螺 粘 着 ノ モ ノ



剥落部分



目八譜 15冊 寄別6-2-1-1 15-030

国立国会図書館







○ 車々色サイイテンワルモワル破粘着ノモノ



○ 駒ノ瓦玉置粘着ノモノ

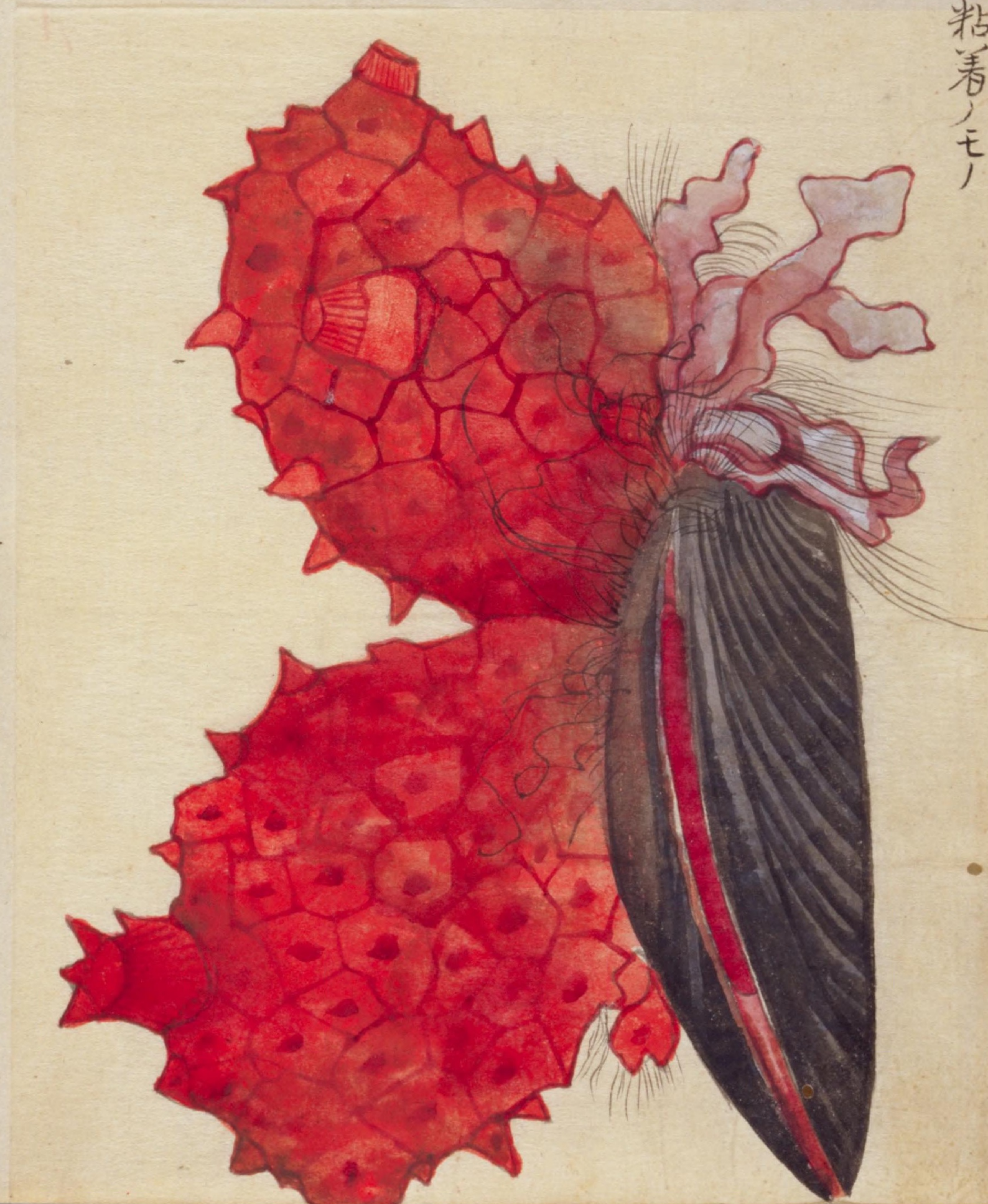
○ 刺拳螺散牡丹小車粘着ノモノ







○タイラキ 磯尻粘着ノモノ



○東海婦人ホヤ粘着ノモノ

目八譜 15冊 寄別6-2-1-1 15-032

国立国会図書館







目八譜 15冊 寄別6-2-1-1 15-033

国立国会図書館







15  
93

三十二牧

三十二牧

目八譜 15冊 寄別6-2-1-1 15-034

国立国会図書館







目八譜 15冊 寄別6-2-1-1 15-035

国立国会図書館

