

Table of regulations and decrees for the year 1911 (Meiji 44). It lists various government orders (e.g., 令一四, 令一五) and their corresponding titles, such as 'Regulations on the improvement of mail delivery' and 'Regulations on the improvement of telegraph services'. The table is organized into columns with order numbers, titles, and dates.

Table of regulations and decrees for the year 1911 (Meiji 44), continuing from the previous page. It includes titles like 'Regulations on the improvement of postal services' and 'Regulations on the improvement of telegraph services'. The table is organized into columns with order numbers, titles, and dates.

Table of regulations and administrative orders for the year 1911 (Meiji 44). It lists various government decrees (e.g., 令一三六, 令一三七) and their corresponding administrative actions, such as '朝鮮總督府及所屬官署職員加俸ニ關スル' (Increase of salaries for officials in the Governor-General's office and subordinate agencies).

Table of regulations and administrative orders for the year 1911 (Meiji 44), continuing from the previous page. It lists various government decrees (e.g., 令一三三, 令一三四) and their corresponding administrative actions, such as '打狗港内船舶出入及運航規則中改正' (Amendment to the regulations for ship entry and exit in Taegu port).

Table of laws and decrees for Meiji 45, including items like '南滿洲學堂教員資格ニ關スル規程' and '地方費令施行規程中改正'.

明治四十五年自一月至四月

皇室令

法律

Table of laws and decrees for Meiji 45, including items like '朝鮮總督府通信官署職員特別任用令' and '海軍造船兵及土木建築事務掌理臨時職員設置制'.

Table of administrative orders and regulations for 1912 (Meiji 45), categorized by department: 宮内省 (Imperial Household Agency), 外務省 (Ministry of Foreign Affairs), 陸軍省 (Ministry of War), 海軍省 (Ministry of Navy), 文部省 (Ministry of Education), and 司法省 (Ministry of Justice). Each entry includes a number, a brief description of the order, and a date in parentheses.

Table of administrative orders and regulations for 1912 (Meiji 45), categorized by department: 農商務省 (Ministry of Agriculture, Commerce and Industry), 逓信省 (Ministry of Posts and Telecommunications), and 海軍省 (Ministry of Navy). Each entry includes a number, a brief description of the order, and a date in parentheses.

略

語

表

現行法令輯覽追録中略語表

○本文中ニ用ヅタル例

略語	正語
宮内、(各省ノ同文字ヲ用)	内閣總理、
改正明治四十五年勅令第九十七號(各省ノ同文字ヲ用)	改正明治四十五年勅令第九十七號(各省ノ同文字ヲ用)

○事類別目錄及以呂波別索引中ニ用ヅタル例

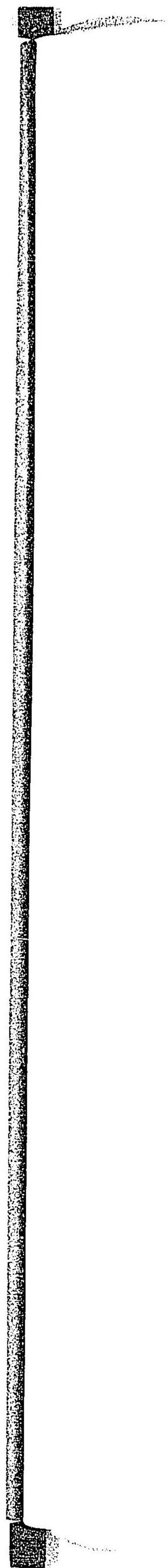
略語	正語
四四、一〇、三、照	明治四十四年十月三日詔書
四四、皇室令二	明治四十四年皇室令第二號
四四、法律七三	明治四十四年法律第七十三號
四五、勅令一	明治四十五年勅令第一號
四五、條約五	明治四十五年條約第五號
四五、軍令陸四	明治四十五年軍令陸第四號
四五、軍令海一	明治四十四年軍令海第一號
四五、制令七	明治四十五年制令第七號
四四、律令三	明治四十四年律令第三號
四四、閣令一〇	明治四十四年閣令第十號
四五、閣告六	明治四十五年內閣告示第六號
四五、鐵告二八	明治四十五年鐵道院告示第二十八號
四四、宮令五	明治四十四年宮內省令第五號(各省令)
四五、內閣二	明治四十五年內務省訓令第二號(各省訓令)
四四、外告八	明治四十四年外務省告示第八號(各省告示)
四五、朝令三〇	明治四十五年朝鮮總督府令第三十號(各府令)
四四、朝訓四七	明治四十四年朝鮮總督府訓令第四十七號(各府訓令)
四五、海告六三	明治四十五年臺灣總督府告示第六十三號(各府告示)
四四、陸建二九	明治四十四年陸軍部第二十九號(各府告示)

現行法令輯覽追録中略語表

○年別索引中ニ用ヅタル例

略語	正語
皇六	皇室令第六號
法二二	法律第十二號
勅三〇	勅令第三十號
條七	條約第七號
軍陸一	軍令陸第一號
軍海一	軍令海第一號
制一三	制令第十三號
律二	律令第二號
令一四	閣令第十四號(各省令、各府令)
訓八	訓令第八號
告二七	告示第二十七號
陸建九	陸軍部第九號

改
廢
表



現行法令輯覽中改廢表

○自明治四十四年六月二十一日 消滅 (改正止ノ本支) 至明治四十五年四月三十日 消滅 (中ニテモモトメ)

Table with columns: 頁公布 (Page Published), 法令番號 (Law Number), 件 (Item), 名 (Name), 改廢消滅事由 (Reason for Abolition/Modification), and a large grid of numbers and text at the bottom.

現行法令輯覽中改廢表

目錄

內閣	四
樞密院	四
外務省	四
內務省	八
大藏省	一二
陸軍省	一七
海軍省	二二
司法部	二六
文部省	三〇
農商務省	四八
遞信省	五五
朝鮮總督府	五九
臺灣總督府	七二
關東都督府	八二
會計検査院	八六
行政裁判所	八七
警視廳	八七
樺太廳	八八
北海道廳	八九
府縣	九一
地方應附屬	九四
貴族院事務局	九七
衆議院事務局	九七
文官高等懲戒委員會	九八
行政裁判所長官評定官懲戒裁判所	九八
會計検査官懲戒裁判所	九八

目錄

各應	九八
宮內省	九八
侍從武官府	一一
東宮武官	一一
陸軍武官	一一
海軍武官	一一
陸軍兵卒	一一
海軍卒	一一
朝鮮軍人	一一
陸軍俸給	一一
海軍俸給	一一
朝鮮軍人俸給	一一
手當	一一
臺灣在勤俸竝手當	一一
朝鮮滿洲樺太在勤俸竝手當	一一
海外在勤俸竝手當	一一

局	署		務		稅		所		驗		試		造		廠	
	技	屬	稅	務	稅	務	所	技	書	技	事	技	事	技	事	技
局長	技手	技手	技手	技手	技手	技手	技手	技手	技手	技手	技手	技手	技手	技手	技手	技手
一等	二等	三等	四等	五等	六等	七等	八等	九等	一等	二等	三等	四等	五等	六等	七等	八等
定員	定員	定員	定員	定員	定員	定員	定員	定員	定員	定員	定員	定員	定員	定員	定員	定員

陸				省			
局		署		務		稅	
編	修	一等	二等	一等	二等	一等	二等
局長	技手	技手	技手	技手	技手	技手	技手
一等	二等	三等	四等	五等	六等	七等	八等
定員	定員	定員	定員	定員	定員	定員	定員

陸軍省

主任 一等 二等 三等 四等 五等 六等 七等 八等 九等 一等 二等 三等 四等 定員

學大國帝州九										學大			親任 一 二 三 四 五 六 七 八 九 等 定員	
學	書	學生	事務	總	學	書	助	教	校	學	書	助		教
九	九	九	九	九	大	大	大	大	大	大	大	大	大	大
職	職	職	職	職	職	職	職	職	職	職	職	職	職	職
長	長	長	長	長	長	長	長	長	長	長	長	長	長	長
一	一	一	一	一	一	一	一	一	一	一	一	一	一	一
二	二	二	二	二	二	二	二	二	二	二	二	二	二	二
三	三	三	三	三	三	三	三	三	三	三	三	三	三	三
四	四	四	四	四	四	四	四	四	四	四	四	四	四	四
五	五	五	五	五	五	五	五	五	五	五	五	五	五	五
六	六	六	六	六	六	六	六	六	六	六	六	六	六	六
七	七	七	七	七	七	七	七	七	七	七	七	七	七	七
八	八	八	八	八	八	八	八	八	八	八	八	八	八	八
九	九	九	九	九	九	九	九	九	九	九	九	九	九	九
等	等	等	等	等	等	等	等	等	等	等	等	等	等	等
定	定	定	定	定	定	定	定	定	定	定	定	定	定	定
員	員	員	員	員	員	員	員	員	員	員	員	員	員	員

學大國帝州九										學大			親任 一 二 三 四 五 六 七 八 九 等 定員	
學	書	學生	事務	總	學	書	助	教	校	學	書	助		教
九	九	九	九	九	大	大	大	大	大	大	大	大	大	大
職	職	職	職	職	職	職	職	職	職	職	職	職	職	職
長	長	長	長	長	長	長	長	長	長	長	長	長	長	長
一	一	一	一	一	一	一	一	一	一	一	一	一	一	一
二	二	二	二	二	二	二	二	二	二	二	二	二	二	二
三	三	三	三	三	三	三	三	三	三	三	三	三	三	三
四	四	四	四	四	四	四	四	四	四	四	四	四	四	四
五	五	五	五	五	五	五	五	五	五	五	五	五	五	五
六	六	六	六	六	六	六	六	六	六	六	六	六	六	六
七	七	七	七	七	七	七	七	七	七	七	七	七	七	七
八	八	八	八	八	八	八	八	八	八	八	八	八	八	八
九	九	九	九	九	九	九	九	九	九	九	九	九	九	九
等	等	等	等	等	等	等	等	等	等	等	等	等	等	等
定	定	定	定	定	定	定	定	定	定	定	定	定	定	定
員	員	員	員	員	員	員	員	員	員	員	員	員	員	員

文部省

農商務省

所製鐵				所習講業職				所造製種蠶原				所造製清血疫牛			
商議委員	技師	技師	技師	技師	技師	技師	技師	技師	技師	技師	技師	技師	技師	技師	技師
理事又ハ技師ヲ以テ充ツ				技師ヲ以テ充ツ				技師ヲ以テ充ツ				技師ヲ以テ充ツ			
事業上ノ須要ニ依リ設クルコトヲ得															
各	一	一	一	一	一	一	一	一	一	一	一	一	一	一	一

務

所牛種及場牧畜種				所查檢絲生				所查檢建花				所驗試業工				所習			
分場長	技師	技師	技師	技師	技師	技師	技師	技師	技師	技師	技師	技師	技師	技師	技師	技師	技師		
種畜牧場技師ヲ以テ之ニ充ツ				現ニ蠶絲業ニ従事スル者又ハ蠶絲業ニ關シ學識若ハ經驗アル者ノ中ニ就キ命ス				現ニ花建業ニ従事スル者又ハ花建業ニ關シ學識若ハ經驗アル者ノ中ニ就キ命ス				農商務省高等官一名○海軍省、文部省、逓信省又ハ其所屬高等官四名以内							
技師ヲ以テ充ツ				技師ヲ以テ充ツ				技師ヲ以テ充ツ				技師ヲ以テ充ツ							
各	一	一	一	一	一	一	一	一	一	一	一	一	一	一	一	一	一		

親任 一 等 二 等 三 等 四 等 定員

勸業模範場					平壤鐵業所				院											
技師	技師	技師	技師	技師	技師	技師	技師	技師	技師	技師	技師	技師	技師	技師	技師	技師	技師	技師	技師	技師
...
...

監獄												所									
典獄	典獄	典獄	典獄	典獄	典獄	典獄	典獄	典獄	典獄	典獄	典獄	典獄	典獄	典獄	典獄	典獄	典獄	典獄	典獄	典獄	典獄
...
...

視任一等二等三等四等五等六等七等八等九等一等二等三等四等定員

督																		
學科工順旅				院法地方地			院法等高			署官信								
生	助	教	學	書	通	通	檢	判	院	郵	通	通	電	郵	通	補	通	
徒	教	授	長	記	譯	譯	察	官	長	便	信	信	信	便	信	信	信	
監	授	授			生	官	官	官		所	技	技	局	局	技	事	事	
										長	師	師	長	長	師	務	務	
			級一四〇〇〇〇															
			級二三〇〇〇〇															
			級三二〇〇〇〇															
			級四一〇〇〇〇															
			級五一〇〇〇〇															
			級六〇〇〇〇〇															
			級七〇〇〇〇〇															
			級八〇〇〇〇〇															
			級九〇〇〇〇〇															
			級一〇〇〇〇〇〇															
			級一一〇〇〇〇〇															
			級一二〇〇〇〇〇															
			級一三〇〇〇〇〇															
			級一四〇〇〇〇〇															
			級一五〇〇〇〇〇															
			級一六〇〇〇〇〇															
			級一七〇〇〇〇〇															
			級一八〇〇〇〇〇															
			級一九〇〇〇〇〇															
			級二〇〇〇〇〇〇															
			級二一〇〇〇〇〇															
			級二二〇〇〇〇〇															
			級二三〇〇〇〇〇															
			級二四〇〇〇〇〇															
			級二五〇〇〇〇〇															
			級二六〇〇〇〇〇															
			級二七〇〇〇〇〇															
			級二八〇〇〇〇〇															
			級二九〇〇〇〇〇															
			級三〇〇〇〇〇〇															
			級三一〇〇〇〇〇															
			級三二〇〇〇〇〇															
			級三三〇〇〇〇〇															
			級三四〇〇〇〇〇															
			級三五〇〇〇〇〇															
			級三六〇〇〇〇〇															
			級三七〇〇〇〇〇															
			級三八〇〇〇〇〇															
			級三九〇〇〇〇〇															
			級四〇〇〇〇〇〇															
			級四一〇〇〇〇〇															
			級四二〇〇〇〇〇															
			級四三〇〇〇〇〇															
			級四四〇〇〇〇〇															
			級四五〇〇〇〇〇															
			級四六〇〇〇〇〇															
			級四七〇〇〇〇〇															
			級四八〇〇〇〇〇															
			級四九〇〇〇〇〇															
			級五〇〇〇〇〇〇															
			級五一〇〇〇〇〇															
			級五二〇〇〇〇〇															
			級五三〇〇〇〇〇															
			級五四〇〇〇〇〇															
			級五五〇〇〇〇〇															
			級五六〇〇〇〇〇															
			級五七〇〇〇〇〇															
			級五八〇〇〇〇〇															
			級五九〇〇〇〇〇															
			級六〇〇〇〇〇〇															
			級六一〇〇〇〇〇															
			級六二〇〇〇〇〇															
			級六三〇〇〇〇〇															
			級六四〇〇〇〇〇															
			級六五〇〇〇〇〇															
			級六六〇〇〇〇〇															
			級六七〇〇〇〇〇															
			級六八〇〇〇〇〇															
			級六九〇〇〇〇〇															
			級七〇〇〇〇〇〇															
			級七一〇〇〇〇〇															
			級七二〇〇〇〇〇															
			級七三〇〇〇〇〇															
			級七四〇〇〇〇〇															
			級七五〇〇〇〇〇															
			級七六〇〇〇〇〇															
			級七七〇〇〇〇〇															
			級七八〇〇〇〇〇															
			級七九〇〇〇〇〇															
			級八〇〇〇〇〇〇															
			級八一〇〇〇〇〇															
			級八二〇〇〇〇〇															
			級八三〇〇〇〇〇															
			級八四〇〇〇〇〇															
			級八五〇〇〇〇〇															
			級八六〇〇〇〇〇															
			級八七〇〇〇〇〇															
			級八八〇〇〇〇〇															
			級八九〇〇〇〇〇															
			級九〇〇〇〇〇〇															
			級九一〇〇〇〇〇															
			級九二〇〇〇〇〇															
			級九三〇〇〇〇〇															
			級九四〇〇〇〇〇															
			級九五〇〇〇〇〇															
			級九六〇〇〇〇〇															
			級九七〇〇〇〇〇															
			級九八〇〇〇〇〇															
			級九九〇〇〇〇〇															
			級一〇〇〇〇〇〇〇															

都																
---	--	--	--	--	--	--	--	--	--	--	--	--	--	--	--	--

府 縣

郡長	巡査	警務部長	警務部補	視學	通譯	技師	警務部	警務部	警務部	警務部		警務官	警務官	知事
										警務部長	警務部所長			
														東京府 警務部長 三級一等 俸 1,500
														東京府 警務部補 三級二等 俸 1,400
														東京府 警務部 三級三等 俸 1,300
														東京府 警務部 三級四等 俸 1,200
														東京府 警務部 三級五等 俸 1,100
														東京府 警務部 三級六等 俸 1,000
														東京府 警務部 三級七等 俸 900
														東京府 警務部 三級八等 俸 800
														東京府 警務部 三級九等 俸 700
														東京府 警務部 三級十等 俸 600
														東京府 警務部 三級十一等 俸 500
														東京府 警務部 三級十二等 俸 400
														東京府 警務部 三級十三等 俸 300
														東京府 警務部 三級十四等 俸 200
														東京府 警務部 三級十五等 俸 100

道 海														
警務部長	警務部補	警務部	視學	通譯	技師	警務部	警務部	警務部	警務部	警務部	警務部	警務部	警務部	警務部
														北海道 警務部長 三級一等 俸 1,500
														北海道 警務部補 三級二等 俸 1,400
														北海道 警務部 三級三等 俸 1,300
														北海道 警務部 三級四等 俸 1,200
														北海道 警務部 三級五等 俸 1,100
														北海道 警務部 三級六等 俸 1,000
														北海道 警務部 三級七等 俸 900
														北海道 警務部 三級八等 俸 800
														北海道 警務部 三級九等 俸 700
														北海道 警務部 三級十等 俸 600
														北海道 警務部 三級十一等 俸 500
														北海道 警務部 三級十二等 俸 400
														北海道 警務部 三級十三等 俸 300
														北海道 警務部 三級十四等 俸 200
														北海道 警務部 三級十五等 俸 100

醫		大膳			膳		主		頭		主		頭		職任	
侍	侍	藥劑師	藥劑師	藥劑師	主膳	主膳	主膳	主膳	頭	頭	主	主	頭	一等		二等
1	1															
2	2															
3	3															
4	4															
5	5															
6	6															
7	7															
8	8															
9	9															
10	10															
11	11															
12	12															
13	13															
14	14															
15	15															

(本寮所屬ノ高等官又ハ判任官ノ中ヨリ命ス)

(判任待遇)

(名譽官)

年俸 至白三〇〇〇

至白一〇〇

至白一〇〇

匠		寮			主		寮		寮		寮		寮		官内省	
技師	主事	所	出	都	部	寮	寮	寮	寮	寮	寮	寮	寮	寮		寮
1	1															
2	2															
3	3															
4	4															
5	5															
6	6															
7	7															
8	8															
9	9															
10	10															
11	11															
12	12															
13	13															
14	14															
15	15															

(本寮所屬ノ高等官又ハ判任官ノ中ヨリ命ス)

(判任待遇)

(名譽官)

年俸 至白三〇〇〇

至白一〇〇

至白一〇〇

(奏任待遇)

(判任待遇)

年俸 至白三〇〇〇

至白一〇〇

至白一〇〇

帝室會計寮				附屬職員			東宮職員						職		
主事	主事	主事	主事	家從	家扶	家令	別當	總舍人	屬	注事	侍講	侍從	侍從長	大夫	屬
三級	三級	三級	三級	三級	三級	三級	三級	三級	三級	三級	三級	三級	三級	三級	三級
1,100	1,100	1,100	1,100	1,100	1,100	1,100	1,100	1,100	1,100	1,100	1,100	1,100	1,100	1,100	1,100
七五〇	七五〇	七五〇	七五〇	七五〇	七五〇	七五〇	七五〇	七五〇	七五〇	七五〇	七五〇	七五〇	七五〇	七五〇	七五〇
一	一	一	一	一	一	一	一	一	一	一	一	一	一	一	一

職 任 一 等 二 等 三 等 四 等 五 等 六 等 七 等 八 等 一 等 二 等 三 等 四 等 外 定 員

帝室林野管理局				帝室林野管理局臨時職員				帝室林野管理局				學			
主事	主事	主事	主事	技師	技師	技師	技師	技師	技師	技師	技師	技師	技師	技師	技師
三級	三級	三級	三級	三級	三級	三級	三級	三級	三級	三級	三級	三級	三級	三級	三級
1,100	1,100	1,100	1,100	1,100	1,100	1,100	1,100	1,100	1,100	1,100	1,100	1,100	1,100	1,100	1,100
七五〇	七五〇	七五〇	七五〇	七五〇	七五〇	七五〇	七五〇	七五〇	七五〇	七五〇	七五〇	七五〇	七五〇	七五〇	七五〇
一	一	一	一	一	一	一	一	一	一	一	一	一	一	一	一

宮内省 主事等以テ充ツ

(勅任待遇又ハ奏任待遇 名譽職)

(奏任待遇 名譽職)

海軍

官別	職別	俸給		年	俸	日		給
		甲	乙			額	額	
大將	大將	一級	七五〇〇〇	一	一〇〇〇	一〇〇〇	八〇	准士官以上待命 中ハ俸給十分ノ 八、休職中ハ俸 給十分ノ六、俸 給中ハ俸給十分 ノ三ヲ給ス
中將	中將	一級	五〇〇〇〇	一	一〇〇〇	一〇〇〇	八五	同上
少將	少將	一級	四一六〇〇	一	一〇〇〇	一〇〇〇	七八	同上
大佐	大佐	一級	三一四六三〇	一	一〇〇〇	一〇〇〇	七八	同上
中佐	中佐	一級	二二九四四〇	一	一〇〇〇	一〇〇〇	七八	同上
少佐	少佐	一級	一六四九八〇	一	一〇〇〇	一〇〇〇	七八	同上
大尉	大尉	一級	一一一八〇〇	一	一〇〇〇	一〇〇〇	七八	同上
中尉	中尉	一級	九八五〇〇	一	一〇〇〇	一〇〇〇	七八	同上
少尉	少尉	一級	七三〇〇〇	一	一〇〇〇	一〇〇〇	七八	同上
兵曹長	兵曹長	一級	六五七〇〇	一	一〇〇〇	一〇〇〇	七八	同上
兵曹	兵曹	一級	五四七五〇	一	一〇〇〇	一〇〇〇	七八	同上
上等兵曹	上等兵曹	一級	九八五〇	一	一〇〇〇	一〇〇〇	七八	同上
兵曹	兵曹	二級	九〇五二〇	二	一〇〇〇	一〇〇〇	二六	同上
兵曹	兵曹	三級	六八六二〇	三	一〇〇〇	一〇〇〇	二六	同上
兵曹	兵曹	四級	六八六二〇	四	一〇〇〇	一〇〇〇	二六	同上
兵曹	兵曹	五級	五四〇二〇	五	一〇〇〇	一〇〇〇	二六	同上

一 准士官以上現役ノ者ニハ在職中ハ在職俸、休職俸、停職俸ヲ給シ待命中ハ在職俸ノ十分ノ八ヲ給ス但シ外國留學ヲ命セラレタル者ノ俸給ハ休職俸ノ額ニ依ル
 一 上級ノ職務心得命セラレタル者ニハ上級官ノ俸給十分ノ一ヲ加給ス但シ上級官ノ俸給ニ數等アルトキハ最下給ニ依ル
 一 懲罰附ノ者ニハ士官俸給六分ノ一、下士以下給料四分ノ一ヲ加給ス
 一 豫備役、後備役ノ准士官以上召集中ハ在職ニ準シ俸給ヲ給ス但シ俸給ニ數等アルモノハ最下給ニ依ル
 一 豫備役、後備役下士、兵卒及補充兵召集中ノ給料ハ召集中給料ニ依ル但シ戰時若ハ事變ノ爲召集セラレタル者及平時部隊職務ニ就キタル者ニ對シテハ現役ノ例ニ依ル

一 准士官以上及一等下士ニ上官ノ職務心得命シタルトキハ上官ノ最下級俸十分ノ一ヲ増給ス
 二、中將ニシテ軍令部長ノ職ニ在ル者ニハ年俸六千二百五十圓ヲ給ス
 三、中將ニシテ横須賀、吳、佐世保ノ鎮守府司令長官ノ職ニ在ル者ニハ年俸五千六百圓ヲ給ス但シ在職中ハ在職俸十分ノ一ヲ増給ス
 四、大佐及相當官タルコト五年以上ニシテ重要ナル職ニ在ル者ニハ年俸三千六百五十圓ヲ給ス但シ在職中ハ在職俸十分ノ一ヲ増給ス
 五、兵曹長及相當官ニシテ一級俸ヲ受ケ在職五年以上ニ至リ功績アル者ニハ年俸千二百四十圓ヲ給ス但シ在職中ハ在職俸十分ノ一ヲ増給ス

海軍 第一表

官別	職別	俸給		年	俸	日		給
		甲	乙			額	額	
大將	大將	一級	七五〇〇〇	一	一〇〇〇	一〇〇〇	八〇	在役軍艦ノ乗員 ニハ第一表又ハ 第二表ニ依リ加 俸ヲ給ス豫備軍 艦ノ乗員ニハ定 額外航海中亦 同シ
中將	中將	一級	五〇〇〇〇	一	一〇〇〇	一〇〇〇	八五	同上
少將	少將	一級	四一六〇〇	一	一〇〇〇	一〇〇〇	七八	同上
大佐	大佐	一級	三一四六三〇	一	一〇〇〇	一〇〇〇	七八	同上
中佐	中佐	一級	二二九四四〇	一	一〇〇〇	一〇〇〇	七八	同上
少佐	少佐	一級	一六四九八〇	一	一〇〇〇	一〇〇〇	七八	同上
大尉	大尉	一級	一一一八〇〇	一	一〇〇〇	一〇〇〇	七八	同上
中尉	中尉	一級	九八五〇〇	一	一〇〇〇	一〇〇〇	七八	同上
少尉	少尉	一級	七三〇〇〇	一	一〇〇〇	一〇〇〇	七八	同上
兵曹長	兵曹長	一級	六五七〇〇	一	一〇〇〇	一〇〇〇	七八	同上
兵曹	兵曹	一級	五四七五〇	一	一〇〇〇	一〇〇〇	七八	同上
上等兵曹	上等兵曹	一級	九八五〇	一	一〇〇〇	一〇〇〇	七八	同上
兵曹	兵曹	二級	九〇五二〇	二	一〇〇〇	一〇〇〇	二六	同上
兵曹	兵曹	三級	六八六二〇	三	一〇〇〇	一〇〇〇	二六	同上
兵曹	兵曹	四級	六八六二〇	四	一〇〇〇	一〇〇〇	二六	同上
兵曹	兵曹	五級	五四〇二〇	五	一〇〇〇	一〇〇〇	二六	同上

海軍俸給

備考

在役軍艦ノ乗員ニハ第一表又ハ第二表ニ依リ加俸ヲ給ス豫備軍艦ノ乗員ニハ定額外航海中亦同シ
 要港部、水雷團、海兵團及學校ノ職員該部團校所屬艦艇ニ乗艦命セラレタル者ハ該艦艇ノ乗員ニ準シ第二表ニ依リ加俸ヲ給ス
 該艦艇ノ乗員ニ準シ第二表ニ依リ加俸ヲ給ス
 該艦艇ノ乗員ニ準シ第二表ニ依リ加俸ヲ給ス
 該艦艇ノ乗員ニ準シ第二表ニ依リ加俸ヲ給ス

駐劄陸軍獨立
守備大隊給料

二等	曹並諸相工當長官	一、四〇〇
三等	長官	一、八〇〇
上等	看等	一、五〇〇
一、二	卒兵長官	九、九〇〇

當時本表ノ給料ヨリ多額ノ給料ヲ受クル場合ニ於
テハ此ノ限ニ在ラス
本表ノ給料ヲ受クル者ニハ陸軍給與令ニ依ル給
料、加俸及前表ノ増給ハ之ヲ給セス

關東州朝鮮樺
太在勤海軍軍
人及文官加俸

大	將	日額	一、四〇〇	一等下士	一、〇〇〇	官俸任文	年俸千七百圓以下	日額	一、〇〇〇
中	將	日額	一、三〇〇	二等下士	九〇〇	官俸任文	年俸千二百圓以下	日額	一、〇〇〇
少將及相當官		日額	二、五〇〇	三等下士	八〇〇	官俸任文	年俸千四百圓以下	日額	一、〇〇〇
大佐及相當官		日額	一、七〇〇	一等卒	七〇〇	官俸任文	月俸百二十四圓以下	日額	一、〇〇〇
中佐及相當官		日額	一、四〇〇	二等卒	六〇〇	官俸任文	月俸百二十四圓以下	日額	一、〇〇〇
少佐及相當官		日額	一、〇〇〇	三等卒	五〇〇	官俸任文	月俸百二十四圓以下	日額	一、〇〇〇
大尉及相當官		日額	七〇〇	一等卒	四〇〇	官俸任文	月俸百二十四圓以下	日額	一、〇〇〇
中尉及相當官		日額	四七五	二等卒	三〇〇	官俸任文	月俸百二十四圓以下	日額	一、〇〇〇
少尉及相當官		日額	三五〇	三等卒	二〇〇	官俸任文	月俸百二十四圓以下	日額	一、〇〇〇
兵曹長及相當官		日額	六〇〇	一等卒	一〇〇	官俸任文	月俸百二十四圓以下	日額	一、〇〇〇
候補生		日額	二二五	二等卒	八〇	官俸任文	月俸百二十四圓以下	日額	一、〇〇〇
准士官		日額	四〇〇	三等卒	七〇	官俸任文	月俸百二十四圓以下	日額	一、〇〇〇

一、准士官以上及一等下士ニ上官ノ職務心得ヲ命シタルトキハ上官ノ額ヲ給ス
二、陸上勤務外宿中ノ下士卒ニハ乙額ヲ給シ其ノ他ノ下士卒ニハ甲額ヲ給ス

○海外在勤俸並手当

海外在勤俸並手当

官名	任所	俸	手当	備考
特命全權大使	英	三〇〇〇〇	三、八〇〇	領事館分館在勤ナシ
特命全權公使	米	三〇〇〇〇	三、八〇〇	領事館分館在勤ナシ
臨時代理大使	佛	三〇〇〇〇	三、八〇〇	領事館分館在勤ナシ
大使官總務	獨	二五〇〇〇	三、二〇〇	領事館分館在勤ナシ
辦理公使	伊	二五〇〇〇	三、二〇〇	領事館分館在勤ナシ
臨時代理公使	埃	二五〇〇〇	三、二〇〇	領事館分館在勤ナシ
大使館一等書記官	露	二〇〇〇〇	二、六〇〇	領事館分館在勤ナシ
大使館二等書記官	蘭	一八〇〇〇	二、四〇〇	領事館分館在勤ナシ
大使館三等書記官	清	一六〇〇〇	二、二〇〇	領事館分館在勤ナシ
外交官補	暹	一四〇〇〇	二、〇〇〇	領事館分館在勤ナシ
外務書記生	暹	一三〇〇〇	一、九〇〇	領事館分館在勤ナシ
總領事代理	暹	一〇〇〇〇	一、六〇〇	領事館分館在勤ナシ
領事代理	暹	八〇〇〇	一、四〇〇	領事館分館在勤ナシ
領事官	暹	六〇〇〇	一、二〇〇	領事館分館在勤ナシ
領事官補	暹	四〇〇〇	八〇〇	領事館分館在勤ナシ
總領事館事務代理	暹	三〇〇〇	六〇〇	領事館分館在勤ナシ
領事館事務代理	暹	二〇〇〇	四〇〇	領事館分館在勤ナシ
書記	暹	一〇〇〇	二〇〇	領事館分館在勤ナシ

海外在勤俸並手当

領事	任所	俸	手当	備考
總領事	倫敦	八〇〇〇	一、八〇〇	右ノ支給ヲ受クヘキ者ハ特命全權大使、臨時代理大使、大使館
總領事代理	倫敦	七〇〇〇	一、六〇〇	
領事代理	倫敦	六〇〇〇	一、四〇〇	
領事官	倫敦	五〇〇〇	一、二〇〇	
領事官補	倫敦	四〇〇〇	八〇〇	
總領事館事務代理	倫敦	三〇〇〇	六〇〇	
領事館事務代理	倫敦	二〇〇〇	四〇〇	
書記	倫敦	一〇〇〇	二〇〇	

明治職官表沿革法令目錄

明治四十四年

明治職官表沿革法令目錄

明治四十四年

內閣

四月六日勅令八六 廣嶺鐵道改裝準備委員會官制ヲ定ム
四月二十五日勅令一二三 鐵道院職員官制中改正
五月二十九日勅令一二七 內閣所屬職員官制中改正
八月二十四日勅令三三六 新編局官制中改正
八月二十四日勅令三三八 鐵道院官制中改正
十二月九日勅令三三三 臨時制度整理局官制ヲ定ム

宮內省

一月十七日勅令八一 宮內御任官定員中改正
一月二十六日勅令八一 宮內官官等俸給令中改正
四月一日勅令九二 列任待遇等外宮內職員官制中改正

外務省

七月二十四日勅令三〇〇 外交官及領事官官制中改正
七月二十九日勅令三〇八 在外公館職員官制中改正
八月十六日勂令三三三 外交官及領事官試驗委員會官制中改正
十二月二日勅令三三一 海外在勤外交官領事官等臨時事務ノ際臨時手續給與方中改正

內務省

四月十一日勅令九三 內務省官制中改正
四月十一日勂令九七 治水港灣道路ノ調査監督及其ノ工事並事務ニ從事スル職員設置方ヲ定ム
八月十六日勂令三三三 港灣調査會官制中改正
九月二十八日勂令三三七 東京市區改正委員會組織權限中改正
十二月十一日勂令三八〇 衆議院議員選舉法改正調査會官制ヲ定ム

大藏省

三月二十四日勂令二六 專賣局官制中改正
三月三十一日勂令三七 鐵道建築準備委員會官制ヲ廢ス
四月二十七日勂令三九 稅關官制中改正
五月十七日勂令六一 大藏省官制中改正

陸軍省

五月十三日勂令一五 陸軍省官制中改正

海軍省

三月三十一日勂令三八 臨時海軍建築委員會官制中改正

司法省

三月三十一日勂令三八 臨時海軍建築委員會官制中改正

明治職官表沿革法令目錄

四月十五日勂令一〇五 司法省官制中改正
四月十九日勂令一〇八 判事檢事官等俸給令中改正
四月十九日勂令一〇九 裁判所書記長書記官定員中改正

文部省

三月十三日勂令一八 教科用圖書調查委員會官制中改正
三月三十一日勂令二〇 東京帝國大學官制中改正
三月三十一日勂令二一 京都帝國大學官制中改正
三月三十一日勂令二二 東北帝國大學官制中改正
三月三十一日勂令二三 九州帝國大學官制中改正
四月一日勂令七三 文部省直轄諸學校職員定員令中改正
四月一日勂令七四 帝國圖書館官制中改正
四月十日勂令一四四 文部省官制中改正
五月十日勂令一四五 推新史料編纂會官制ヲ定ム
五月十七日勂令一六四 文藝委員會官制ヲ定ム
五月十七日勂令一六五 通俗教育調查委員會官制ヲ定ム

農商務省

三月二十四日勂令二八 臨時專用漁業免許處分調査職員設置方中改正
三月二十四日勂令二九 遠洋漁業獎勵ニ關スル職員設置方中改正
三月二十九日勂令三五 口英博覽會事務局官制ヲ廢ス
四月十一日勂令九九 農商務省臨時職員設置方中改正
四月十一日勂令一〇〇 農商務省山林局事務臨時職員設置方ヲ定ム
四月十一日勂令一〇一 農事試驗場官制中改正
四月十一日勂令一〇二 種畜牧場及種牛所官制中改正
四月十一日勂令一〇三 牛疫血清製所官制ヲ定ム
五月十一日勂令一五〇 原蠶種製所官制ヲ定ム
七月二十四日勂令二〇五 製鐵所官制ヲ定ム
七月二十九日勂令二一〇 日本大博覽會事務局官制中改正
十一月二十二日勂令二七六 種蠶調查會規則ヲ定ム
十二月二十八日勂令三九〇 清國駐在製鐵所官吏給與方中改正

遞信省

八月二十五日勂令三一 郵便貯金局官制中改正
八月二十五日勂令三二 遞信管理局官制中改正
八月二十五日勂令三三 遞信官署官制中改正
八月二十五日勂令三四 商船學校官制中改正

朝鮮總督府

三月三十一日勂令五〇 朝鮮總督府中學校官制中改正
四月五日勂令七八 朝鮮總督府警察官署官制中改正
四月五日勂令七九 朝鮮總督府鐵道局官制中改正
四月五日勂令八〇 朝鮮總督府通信官署官制中改正

二月十七日 勅令九 關東都府臨時警備部官制ヲ定ム
 二月十七日 勅令一〇 關東都府衛生防疫部官制ヲ定ム
 三月十日 勅令一四 關東都府臨時防疫部官制ヲ定ム
 三月三十一日 勅令五三 關東都府作樂所官制ヲ定ム

臺灣總督府
 三月三十一日 勅令五二 臺灣總督府郵便局官制中改正
 四月五日 勅令八三 臺灣總督府國語學校官制中改正
 四月五日 勅令八四 臺灣總督府中學校官制中改正
 四月五日 勅令八五 臺灣總督府高等女學校官制中改正
 四月十九日 勅令二〇 臺灣總督府鐵道部官制中改正
 四月十九日 勅令二一 臺灣總督府監獄官制中改正
 四月十九日 勅令二二 臺灣總督府農事試驗場官制中改正
 四月十九日 勅令二三 臺灣總督府研究所官制中改正
 四月十九日 勅令二四 臺灣總督府阿里山作樂所官制中改正
 四月十九日 勅令二五 林業試驗事務職員設置方ヲ定ム
 四月十九日 勅令二六 移民事務管理臨時職員設置方中改正
 五月十二日 勅令二七 臺灣總督府巡查守給與方中改正
 五月十二日 勅令二八 臺灣總督府港務所官制ヲ定ム
 五月二十六日 勅令二九 臺灣總督府海港檢疫所官制ヲ定ム
 五月二十六日 勅令三〇 臺灣總督府其他土地整理事務臨時職員設置方ヲ定ム
 五月二十六日 勅令三一 臺灣總督府其他土地整理事務臨時職員設置方ヲ定ム
 五月二十六日 勅令三二 臺灣總督府其他土地整理事務臨時職員設置方ヲ定ム
 五月二十六日 勅令三三 臺灣總督府其他土地整理事務臨時職員設置方ヲ定ム
 五月二十六日 勅令三四 臺灣總督府其他土地整理事務臨時職員設置方ヲ定ム
 五月二十六日 勅令三五 臺灣總督府其他土地整理事務臨時職員設置方ヲ定ム
 五月二十六日 勅令三六 臺灣總督府其他土地整理事務臨時職員設置方ヲ定ム
 五月二十六日 勅令三七 臺灣總督府其他土地整理事務臨時職員設置方ヲ定ム
 五月二十六日 勅令三八 臺灣總督府其他土地整理事務臨時職員設置方ヲ定ム
 五月二十六日 勅令三九 臺灣總督府其他土地整理事務臨時職員設置方ヲ定ム
 五月二十六日 勅令四〇 臺灣總督府其他土地整理事務臨時職員設置方ヲ定ム

三月三十一日 勅令五四 關東都府醫院官制中改正
 三月三十一日 勅令五五 關東都府通信官署官制中改正
 三月三十一日 勅令五六 關東都府海務局官制中改正
 三月三十一日 勅令五七 旅順工科學堂官制中改正
 三月三十一日 勅令五八 關東都府中學校官制中改正
 三月三十一日 勅令五九 關東都府高等女學校官制中改正
 四月八日 勅令九一 南滿洲鐵道線路保護及取締ノ爲臨時警察官設置方ヲ定ム
 四月二十五日 勅令九二 關東都府官制中改正
 四月二十九日 勅令九三 關東都府官制中改正
 三月二十三日 法律二三 會計検査院法中改正
 三月二十三日 勅令二二 會計検査院勅任検査官書記及技手定員中改正

府
 四月一日 勅令七一 樺太廳醫院官制中改正
 四月一日 勅令七二 樺太廳鐵道書記設置制中改正
 四月一日 勅令七三 樺太廳給與令中改正
 四月十一日 勅令九四 警視廳官制中改正
 四月十一日 勅令九五 北海道廳官制中改正
 四月十一日 勅令九六 地方官官制中改正
 五月十三日 勅令一五七 地方官官制中改正
 五月十三日 勅令一五八 市町村立小學校長及教員名稱及待遇制中改正

縣
 三月十三日 勅令一九 高等官官等俸給令中改正
 三月三十一日 勅令六〇 同上
 四月一日 勅令七五 同上
 四月十一日 勅令八四 同上
 四月十五日 勅令一〇六 同上
 五月四日 勅令一〇七 同上
 五月十日 勅令一〇八 同上
 五月十二日 勅令一〇九 同上
 五月十二日 勂令一一〇 同上
 七月二十四日 勅令一二〇 同上
 七月二十九日 勅令一二一 同上
 七月二十九日 勂令一二二 同上
 八月二十四日 勂令一二三 同上
 八月二十四日 勂令一二四 同上
 十月十六日 勂令一二五 同上
 十月十六日 勂令一二六 同上
 十月二十四日 勂令一二七 朝鮮臺灣滿洲及樺太在勤文官加俸令中改正
 十一月二十四日 勂令一二八 高等官官等俸給令中改正

明治四十五年七月十五日印刷
 明治四十五年七月二十日發行

內閣書記官室記錄課

定價金三圓

發行者 江草重忠

東京市神田區一ツ橋通町七番地

印刷者 藤本兼吉

東京市牛込區市谷加賀町一丁目十二番地

印刷所 株式會社秀英舍第一工場

東京市牛込區市谷加賀町一丁目十二番地

6578

發行所

東京市神田區一ツ橋通町七番地

有斐閣書房

電話本局(三)四二九三番
振替貯金口座東京三七〇番

東京市神田區一ツ橋通町七番地

發行所

中外出版社

發賣所

東京市日本橋區通一丁目十八番地

大倉書店

發賣所

東京市日本橋區數寄屋町九番地

六合館書店

發賣所

東京市京橋區南鍛冶町一番地

松邑書店

發賣所

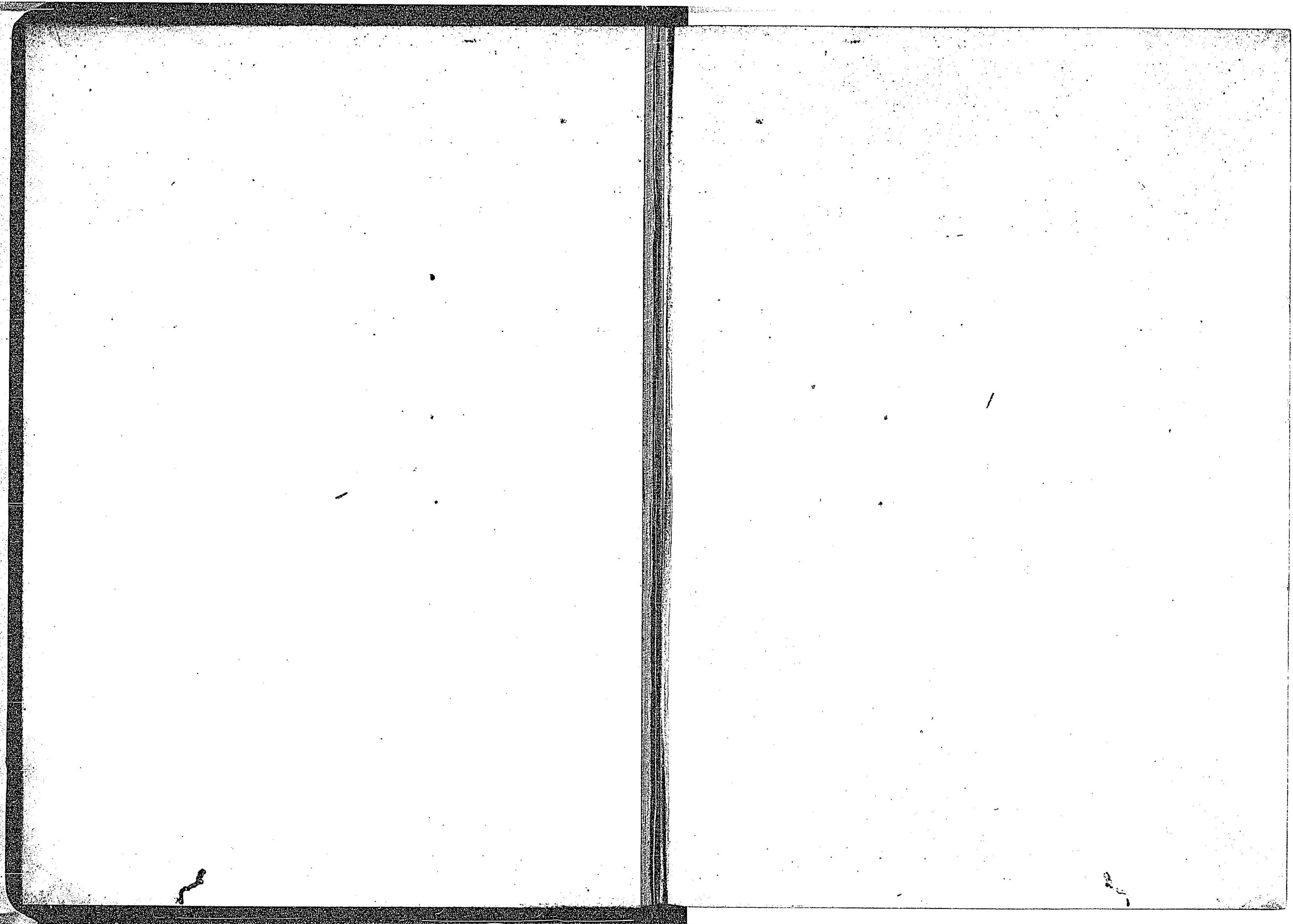
東京市京橋區尾張町二丁目廿六番地

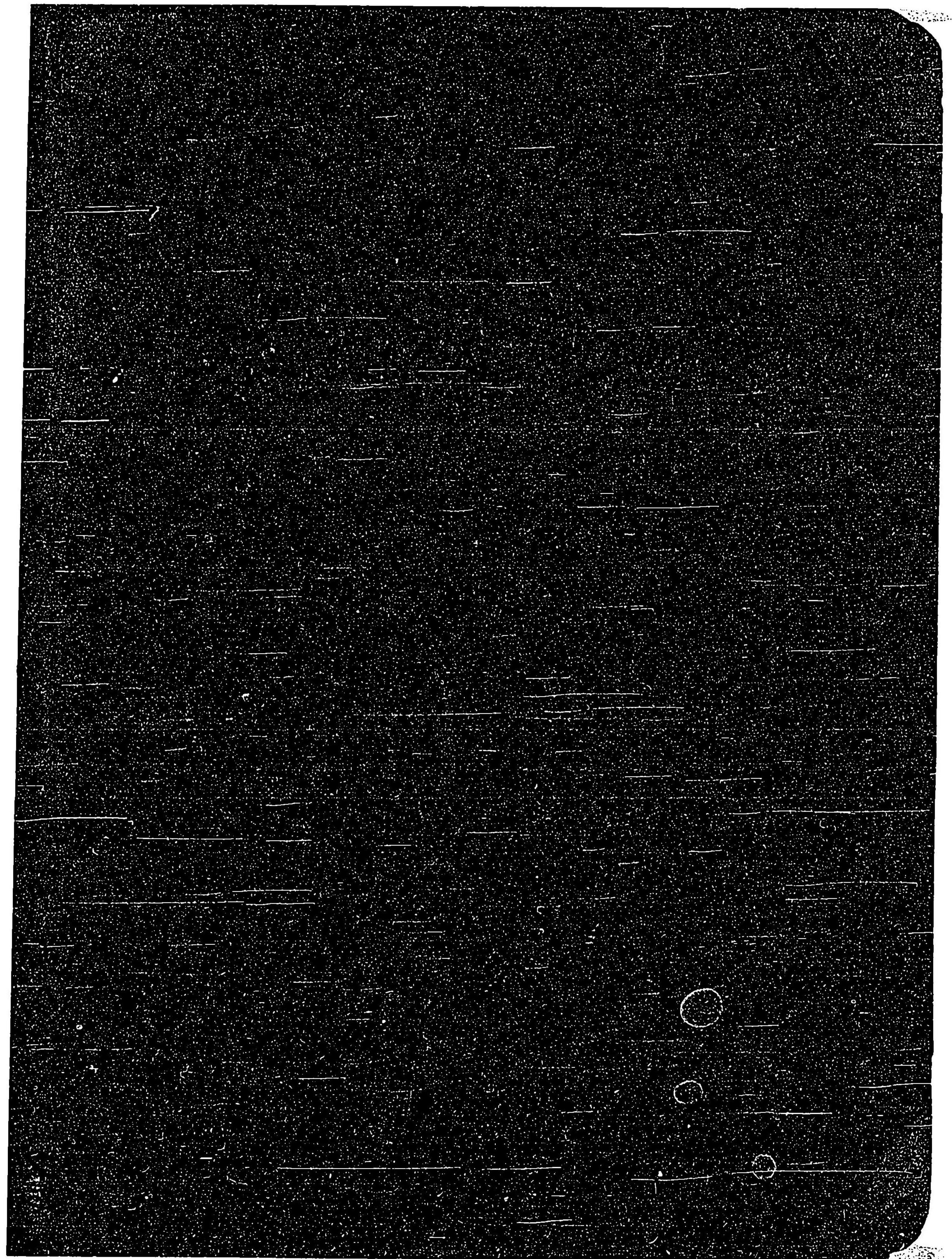
東海堂書店

發賣所

東京市神田區鍛冶町二十二番地

朝香屋書店





1911

1911