

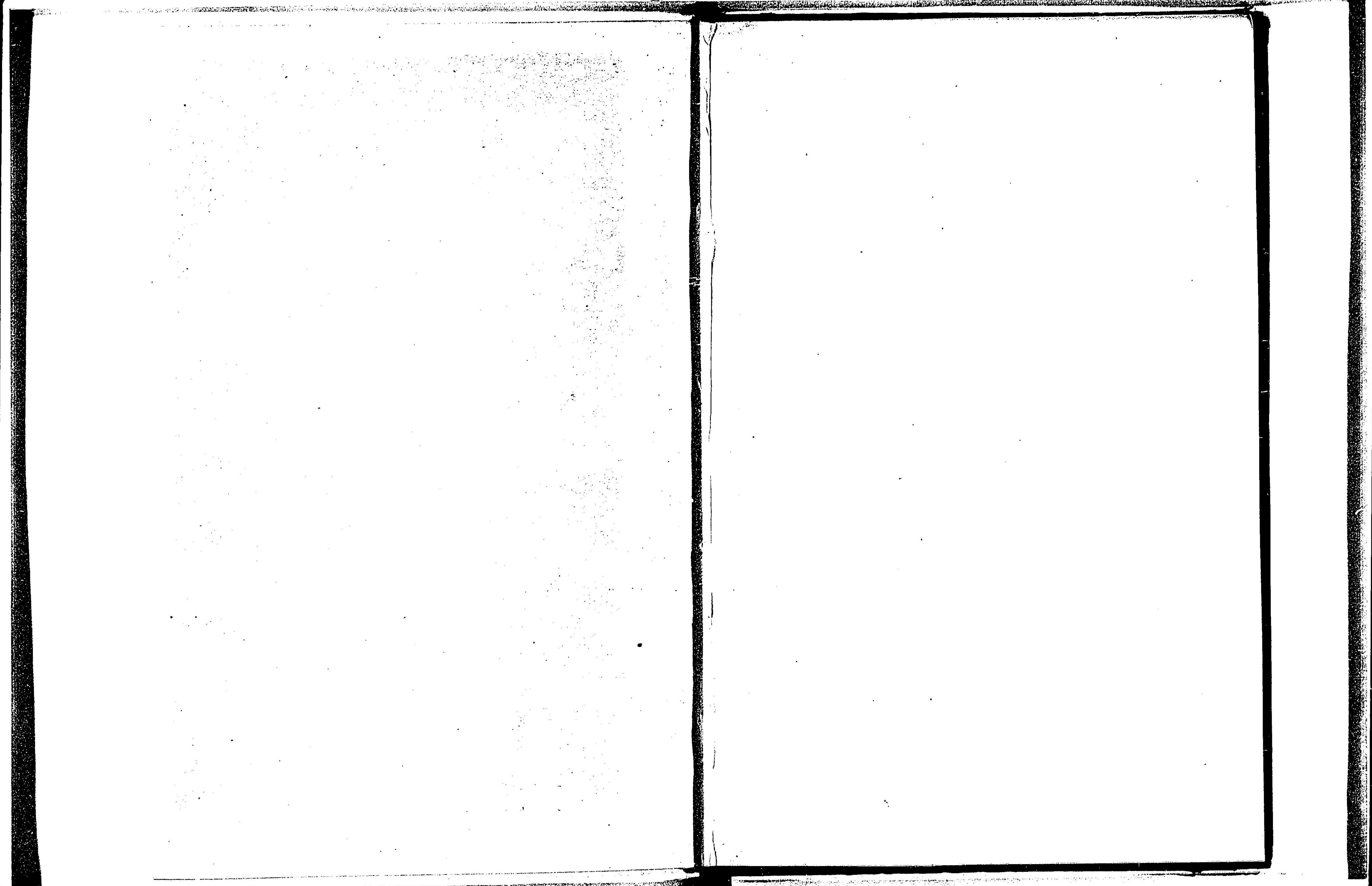
144
69

Ⓜ

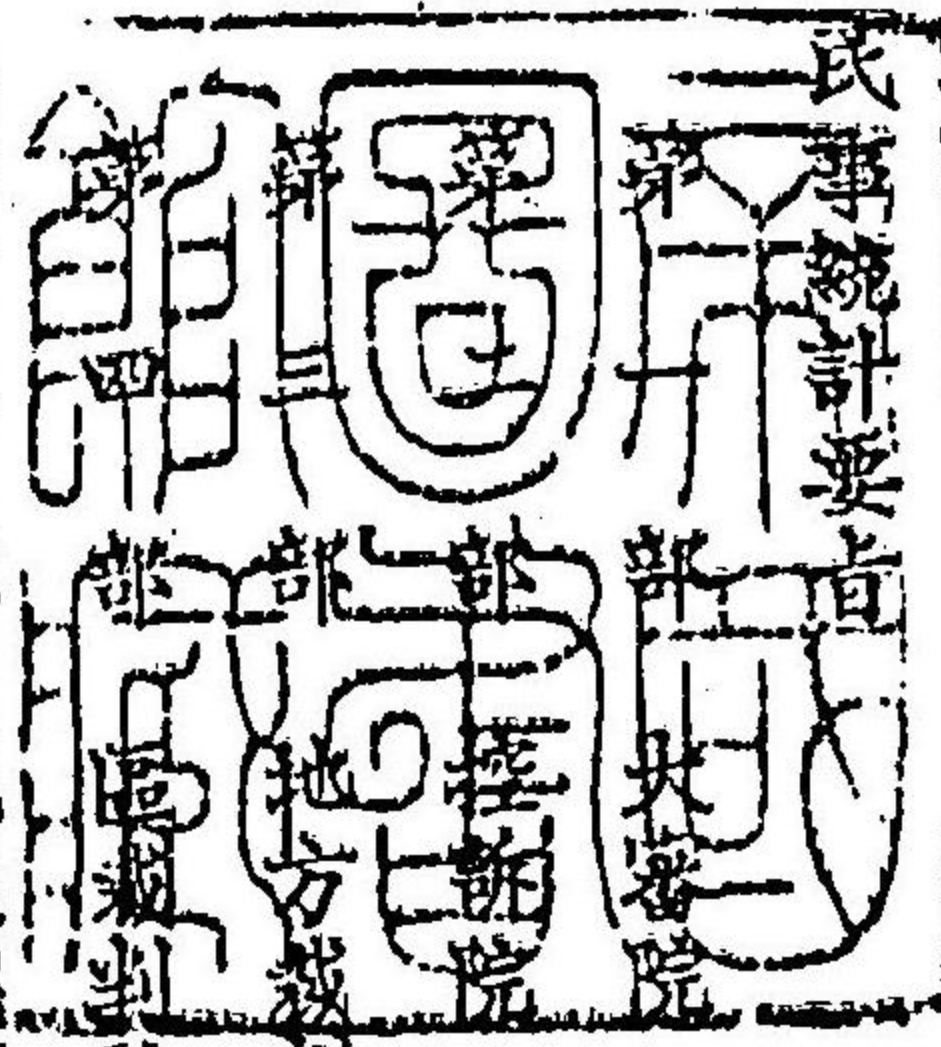
日本
帝國

司法省第二十五民事統計年報

明治三十二年



日本司法省第二十五民事統計年報目次



第六部 外國人ニ關スル訴訟

民事統計表

第一部 大審院

第一款 上告案

第一表 上告總數

第二表 上告訴訟種類

第三表 原裁判所ニ區別シタル上告訴訟種類大別

第四表 上告金額價額階級

第五表 上告審理期間

第二款 抗告案

第六表 抗告總數



一	五	一	二	三	四
丁	丁	丁	丁	丁	丁

二	二	五	七	八	九
丁	丁	丁	丁	丁	丁

第七表 抗告申立ノ要旨

第二部 控訴院

第一款 控訴審

第八表 控訴總數及審理期間

一四丁

第九表 原裁判所ニ區別シタル控訴總數

一四丁

第十表 控訴種類

二四丁

第十一表 控訴金額價額階級

三三丁

第十二表 控訴審理期間

三四丁

第二款 上告審

第十三表 上告總數及審理期間

三三丁

第十四表 原裁判所ニ區別シタル上告總數

三五丁

第十五表 上告訴訟種類

三八丁

第十六表 上告金額價額階級

四三丁

第十七表 上告審理期間

四四丁

第三款 抗告審

第十八表 抗告總數

四五丁

第十九表 抗告申立ノ要旨

四九丁

第四款 特別訴訟

第二十表 特別訴訟總數及審理期間

五二丁

第二十一表 特別訴訟審理期間

五二丁

第三部 地方裁判所

第一款 第一審

第二十二表 第一審訴訟總數及審理期間

五四丁

第二十三表 第一審訴訟種類

六二丁

第二十四表 地方裁判所ニ區別シタル第一審訴訟種類

七〇丁

第二十五表 第一審訴訟金額價額階級

一一四丁

第二十六表 第一審訴訟審理期間

一二三丁

第二款 控訴審

第二十七表 控訴總數及審理期間

一二三丁

第二十八表 原裁判所ニ區別シタル控訴總數

一二七丁

第二十九表 控訴種類

一四五丁

第三十表 地方裁判所ニ區別シタル控訴種類

一五〇丁

第三十一表 控訴金額價額階級

一六六丁

第三十二表 控訴審理期間

一七〇丁

第三款 抗告審

第三十三表 抗告總數

一七一丁

第三十四表 抗告申立ノ要旨

一八三丁

第四款 破産事件

第三十五表 破産總數及復権申立件數

一八五丁

第三十六表 破産終局人員債權額及費用額

一八九丁

第三十七表 破産終局債權額階級

一九三丁

第三十八表 辨償ヲ受ケ又ハ配當ニ加ハリタル債權額及償還額

一九六丁

第三十九表 破産者職業別

一九八丁

第四十表 支拂猶豫申立件數

一九九丁

第五款 非訟事件

第四十一表 非訟事件ノ總數及種別

一九九丁

第四部 區裁判所

第一款 和解及督促事件

第四十二表 和解事件ノ總數

二〇六丁

第四十三表 和解事件ノ種別

二二一丁

第四十四表 督促事件ノ總數

二二七丁

第四十五表 督促事件ノ種別

二四四丁

第二款 第一審

第四十六表 第一審訴訟總數及審理期間

二四七丁

第四十七表 第一審訴訟種類

二六四丁

第四十八表 區裁判所ニ區別シタル第一審訴訟種類

二七二丁

第四十九表 第一審訴訟金額價額階級

三六五丁

第五十表 第一審訴訟審理期間

三八二丁

第三款 抗告

第五十一表 身分登記及戶籍ニ關スル抗告總數

三八三丁

第四款 強制執行

第五十二表 強制執行總數及種別

三八八丁

第五十三表 強制執行終局人員債權額及費用額

四〇四丁

第五十四表 強制執行終局債權額階級

四二一丁

第五十五表 配當ニ加ハリタル債權額及償還額

四三七丁

第五款 家資分散

第五十六表 家資分散件數人員債權額及復権申立件數

四五三丁

第五十七表 家資分散債權額階級

四六七丁

第五十八表 家資分散者職業別

四七九丁

第六款 非訟事件

第五十九表 非訟事件ノ總數及種別

四八〇丁

第五部 執達吏公證人及確定日附事件

第一款 執達吏事務	
第六十表 執達吏事務總數及種別	五〇〇丁
第六十一表 強制執行件數人員債權額及費用額	五一七丁
第六十二表 強制執行終局債權額階級	五三三丁
第六十三表 執達吏手数料	五五〇丁
第二款 公證人事務	
第六十四表 公正證書ノ員數及手数料	五六七丁
第三款 確定日附事件	
第六十五表 確定日附ヲ附シタル私書證書ノ員數及手数料	五七〇丁
第六部 外國人ニ關スル訴訟	
第六十六表 外國人ニ關スル第一審訴訟	五九六丁
第六十七表 外國人ニ關スル控訴	五九八丁
第六十八表 外國人ニ關スル上告	五九九丁

第二十五民事統計年報

民事統計要旨

第一部 大法院

新ニ受理シタル訴訟六百五十六件之ニ舊受三百三件ヲ加フレハ合計九百五十九件ニシテ之ヲ前年ニ比較スレハ新受百二十四件舊受二件合計百二十六件ヲ増加セリ

終局シタル訴訟六百九十七件終局セサルモノ二百六十二件ニシテ之ヲ前年ニ比較スレハ終局百六十七件ヲ増加シ未終局八四十一件ヲ減シタリ

前記件數中上告及抗告ヲ區別シ更ニ之ヲ詳述セハ左ノ如シ

上告

新ニ受理シタル上告五百二十四件之ニ舊受二百九十九件ヲ加フレハ合計八百二十三件ニシテ終局シタルモノ五百六十九件終局セサルモノ二百五十四件ナリ

終局區別ヲ舉ケレハ判決四百六十八取下一トス

上告判決中原判決ヲ破毀シタルモノ百五十七(原裁判所ニ差戻シタルモノ百二他裁判所ニ移送シタルモノ二十本院判決ヲ爲シタルモノ三十五)上告ヲ棄却シタルモノ三百十一ナリ

終局シタル訴訟ノ種類ヲ區別スレハ人事ニ關スルモノ三十六件土地ニ關スルモノ百四十四件建物船舶ニ關スルモノ十件金錢ニ關スルモノ二百六十七件未決ニ關スルモノ十二件物品ニ關スルモノ二十四件證券ニ關スルモノ十二件其他雜事ニ屬スルモノ六十四件ナリ

新ニ受理シタル上告中財産權上ノ請求ニ關スルモノ四百七十二件ニシテ其內金錢ノ債權ニ關スルモノ、金額

七拾六萬六百三拾五圓九拾八錢五厘金額ニ見積り得ヘキ物ニ關スルモノ、價額三拾八萬四千三百三拾七圓拾壹錢貳厘ナリ

訴訟物ノ價額階級ハ百圓以内二十二件貳百五拾圓以内百二十三件五百圓以内百十八件七百五拾圓以内三十四件千圓以内四十二件貳千五百圓以内六十二件五千圓以内三十八件壹萬圓以内十七件壹萬圓以上十六件ナリ
審理期間ヲ區別スレハ受理シタルヨリ三月以内ニ終局シタルモノ五十八件六月以内二百十五件一年以内二百二十七件二年以内六十三件二年以上六件又未終局ノ期間ハ三月以内九十七件六月以内百七件一年以内三十八件二年以内六件二年以上六件ナリ
以上列記シタル各事項ヲ前年度ノ分ニ比較スレハ左表ノ如シ

種別	三十一年		三十一年ヨリ	
	増	減	増	減
舊受	二九九	二九九	〇	〇
新受	五二四	四七五	四九	〇
總數	八二三	七七四	四九	〇
終局	五六九	四七五	九四	〇
未終局	二五四	二九九	一〇一	四五
終局區別	四六八	三六七	一〇一	一六
命取	一〇一	一〇七	—	—

訴訟種類	三十一年		三十一年ヨリ	
	増	減	増	減
人地事計	五六九	四七五	九四	—
土物	三六	三九	—	—
造船	一四四	一四三	—	—
建金	一〇	三	—	—
米穀	二六七	二二三	四五	—
金品	一一	一一	—	—
雜物	二二	九	一五	—
雜計	六四	四一	二三	—
訴訟物ノ價額	五九九	四七五	九四	—
金額ノ債權ニ關スルモノ、金額ニ關スルモノ、債權ニ關スルモノ、債權ニ關スルモノ	七六〇、六三五、九八五	四三五、四七六、九〇二	三二五、一五九、〇八三	—
金額ニ見積り得キ物、金額ニ關スルモノ、債權ニ關スルモノ	三八四、三三七、一一二	四三六、〇三五、四九九	—	—
金額ニ見積り得キ物	一一、四四九、七三、〇九七	八七一、五二二、四〇一	二七三、四六〇、六九六	—
百圓以内	二二	一五	七	—
貳百五拾圓以内	一一三	一一八	—	—
五百圓以内	一一八	八八	三〇	—
七百五拾圓以内	三四	三八	—	—
千圓以内	四二	三五	七	—
貳千五百圓以内	六二	五七	五	—
五千圓以内	三八	三二	六	—
壹萬圓以内	一七	一六	—	—
壹萬圓以上	一六	一八	—	—
計	四七三	四一六	五六	—

種別	終局審理期間					未終局期間				
	三	六	一	二	計	三	六	一	二	計
	月	月	年	年	年	月	月	年	年	年
三十二年	五八	二二五	三三七	六三	五九九	二五四	六	六	三八	一〇七
	一六	一八九	三三七	二六	四七五	二九九	五	一五	九九	九六
三十一年	四二	二六	三三	七	八四	一	一	一	一	一
	〇	〇	〇	〇	〇	四	九	六	二	二
増	四二	二六	三三	七	八四	一	一	一	一	一
減	〇	〇	〇	〇	〇	四	九	六	二	二

各控訴院ノ第二審判決ニ對スル上告ノ比例ハ其判決百ニ對シ上告ヲ爲シタルモノノ二十三上告ヲ爲サ、ルモノノ七十七又上告ノ結果ハ上告判決百ニ對シ原判決ヲ破毀シタルモノノ三十四上告ヲ棄却シタルモノノ六十六トス(前項ノ比例ヲ各控訴院ニ區別セハ左表ノ如シ)

控訴院名稱	第二審判決數	上告訴案件數	第二審判決百ニ對スル比例		破毀棄却
			上告ヲ爲レタルモノ	上告ヲ爲ササルモノ	
東京控訴院	五八八	二〇三	三四五	六五五	三三二
大阪控訴院	八九二	一五三	一七二	八二八	三五八
名古屋控訴院	一七六	四七	二六七	七三三	三七一
廣島控訴院	二〇四	二二	一一三	八八七	三三六
長崎控訴院	三三二	四三	二〇四	七九六	四三二
宮城控訴院	一五八	三五	二二二	七七八	二二〇
函館控訴院	七八	一六	二〇五	七九五	一三三

抗告

新ニ受理シタル抗告百三十二件之ニ舊受四件ヲ加フレハ合計百三十六件ニシテ之ヲ前年ニ比較スレハ新受七十五件舊受二件ヲ増加セリ
 終局シタルモノ百二十八件終局セサルモノ八件ニシテ之ヲ前年ニ比較スレハ終局七十三件未終局四件ヲ増加セリ
 終局區別ヲ舉クレハ前裁判ヲ廢棄シタルモノ九抗告ヲ棄却シタルモノ百十七其他ノ結果ニシテ之ヲ前年ニ比較スレハ廢棄二棄却七十ヲ増加セリ(其他ノ結果ニシテ前年ニナレ) (取下ハ前年一ニシテ本年ニナレ)
 第二部控訴院
 新ニ受理シタル訴訟四千三百八十九件之ニ舊受千八百五件ヲ加フレハ合計六千九百九十四件ニシテ之ヲ前年ニ

比較スレハ新受七百四十二件舊受二百九十件合計千三百三十二件ヲ増加セリ
 終局シタル訴訟三千九百二十六件終局セサルモノ二千二百六十八件ニシテ之ヲ前年ニ比較スレハ終局五百六十九件未終局四百六十三件ヲ増加セリ

前記件數中控訴、上告、抗告、特別訴訟ヲ區別シ更ニ之ヲ詳述セハ左ノ如シ

控訴

新ニ受理シタル控訴三千三百六十二件之ニ舊受千六百六十二件ヲ加フレハ合計五千二十四件ニシテ終局シタルモノ二千九百六十四件終局セサルモノ二千六十件ナリ

終局區別ヲ舉クレハ判決二千三百二十七命令六取下六百二十五和解六トス

控訴判決中原判決ヲ廢棄シタルモノ八百九控訴ヲ棄却シタルモノ千五百十八ナリ

終局シタル訴訟ノ種類ヲ區別スレハ人事ニ關スルモノ二百六件土地ニ關スルモノ五百十一件建物船舶ニ關スルモノ二十七件金錢ニ關スルモノ千五百四十三件未決ニ關スルモノ五十二件物品ニ關スルモノ八十五件證券

ニ關スルモノ七十三件其他雜事ニ屬スルモノ四百六十七件ナリ
 新ニ受理シタル控訴中財產權上ノ請求ニ關スルモノ二千八百七件ニシテ其內金錢ノ債權ニ關スルモノ、金額貳百拾四萬貳千參百貳拾九圓五錢貳厘金額ニ見積リ得可キ物ニ關スルモノ、價額百四拾九萬四千四百拾圓八拾七錢ナリ

訴訟物ノ價額階級ハ百圓以内百五十三件貳百五拾圓以内九百五十二件五百圓以内六百四十九件七百五拾圓以内二百七十件千圓以内二百三十一件貳千五百圓以内三百六件五千圓以内百四十六件壹萬圓以内五十八件壹萬圓以上四十二件ナリ

審理期間ヲ區別スレハ受理シタルヨリ三月以内ニ終局シタルモノ千六百六十八件六月以内八百三十一件一年以上六百四十八件二年以内二百三十四件二年以上八十三件又未終局ノ期間ハ三月以内九百四十六件六月以内三百九十四件一年以上四百七十七件二年以上二百三十三件二年以上百十件ナリ

以上列記シタル各事項ヲ前年度ノ分ニ比較スレハ左表ノ如シ

種別	三十一年		三十二年	
	增	減	增	減
舊受	三三〇	—	一、六六二	—
新受	五五六	—	三、三六二	—
總數	八九六	—	五、〇二四	—
終局	四九八	—	二、九六四	—
未終	三九八	—	二、〇六〇	—
終局	四一三	—	二、三二七	—
未終	二	—	六	—
判決	八四	—	六二五	—
命令	—	—	六	—
和解	—	—	—	—
計	—	—	—	—
土地	—	—	—	—
人事	—	—	—	—
船舶	—	—	—	—
建物	—	—	—	—
總數	—	—	—	—

種別	三十二年		三十一年		三十一年ヨリ	
	増	減	増	減	増	減
訴訟種類	1,543	1,272	372	7		
金	52	59				
米	85	73				
物	73	47				
雜	467	398				
證	2964	2466				
物	2,142,319.05	1,935,663.415				
金	2,142,319.05	1,614,967.642				
米	1,494,410.870	3,550,631.057				
物	3,636,739.922	1,552				
價	153	152				
物	952	848				
階	649	534				
級	270	235				
物	332	172				
階	306	252				
級	146	229				
物	58	58				
階	42	49				
級	2807	2429				
計	2,807	2,429	372	7		

八

未終局期間	終局審理期間	
	三 月 以 上 計	三 月 以 内 計
三 月 以 上 計	1,268	999
三 月 以 内 計	831	731
二 年 以 上 計	648	473
二 年 以 内 計	234	226
一 年 以 上 計	83	37
一 年 以 内 計	2,964	2,466
六 月 以 上 計	946	648
六 月 以 内 計	394	382
三 月 以 上 計	407	384
三 月 以 内 計	110	88
二 年 以 上 計	2,060	1,662
二 年 以 内 計	110	88
一 年 以 上 計	2,060	1,662
一 年 以 内 計	110	88
計	2,060	1,662

各地方裁判所ノ第一審判決ニ對スル控訴ノ比例ハ其判決百ニ對シ控訴ヲ爲シタルモノ二十三控訴ヲ爲サ、ル
モノ七十七又控訴ノ結果ハ控訴判決百ニ對シ原判決ヲ廢棄シタルモノ三十五控訴ヲ棄却シタルモノ六十五ト
ス(再審ノ訴ハ之ヲ除ク)

前項ノ比例ヲ各控訴院ニ區別セハ左表ノ如シ

東京控訴院	控訴院名稱		第一審判決百ニ對スル比例	
	第一審判決數	控訴審案件數	控訴ヲ爲レタルモノ	控訴ヲ爲サタルモノ
四四〇四	一〇九八	二四九	七五二	三四四
				六五六

九

控訴院名稱	第一審判決數	控訴新受件數	第一審判決百ニ對スル比例		控訴判決百ニ對スル比例
			控訴ヲ爲シタルモノ	控訴ヲ爲ササルモノ	
大阪控訴院	四一九	一一三	二七〇	七三〇	三三九
名古屋控訴院	七八七	二〇七	二六三	七三七	三九八
廣島控訴院	一〇六七	二四四	二二九	七七一	二八四
長崎控訴院	一九三〇	三八二	一九八	八〇二	三三四
宮城控訴院	一五九〇	二三四	一四七	八五三	三七三
函館控訴院	四六〇	七五	一六三	八三七	五二三
					四八七

上告

新ニ受理シタル上告五百七十三件之ニ舊受百十二件ヲ加フレハ合計六百八十五件ニシテ終局シタルモノ四百九十九件終局セサルモノ百八十六件ナリ

終局區別ヲ舉ケレハ判決三百二十五取下百七十三和解一トス

上告判決中原判決ヲ破毀シタルモノ百十八(原裁判所ニ差戻シタルモノ八十六他裁判所ニ移送シタルモノ十三本院判決ヲ爲シタルモノ九)上告ヲ棄却シタルモノ二百七ナリ

終局シタル訴訟ノ種類ヲ區別スレハ土地ニ關スルモノ九十九件建物船舶ニ關スルモノ二十件金錢ニ關スルモノ二百八十件米穀ニ關スルモノ十四件物品ニ關スルモノ十八件證券ニ關スルモノ三件其他雜事ニ屬スルモノ六十五件ナリ

新ニ受理シタル上告中財産權上ノ請求ニ關スルモノ五百六十一件ニシテ其內金錢ノ債權ニ關スルモノ、金額

壹萬九千三百拾壹圓四錢壹厘金額ニ見積リ得キ物ニ關スルモノ、價額壹萬三千七百貳拾七圓五拾八錢六厘ナリ

訴訟物ノ價額階級ハ貳拾圓以内百三十四件五拾圓以内百五十九件七拾五圓以内百十四件百圓以内百三拾七件百圓以上十七件ナリ

審理期間ヲ區別スレハ受理シタルヨリ三月以内ニ終局シタルモノ三百四十件六月以内百二十九件一年以内二十六件二年以内三件二年以上一件又未終局ノ期間ハ三月以内百二十五件六月以内三十六件一年以内二十二件二年以内二件二年以上一件ナリ

以上列記シタル各事項ヲ前年度ノ分ニ比較スレハ左表ノ如シ

種別	三十一年		三十一年ヨリ	
	增	減	增	減
總數	一一二	一七二	五八	五九
新受	五七三	五二五	—	—
舊受	六八五	六八六	—	—
內未終	四九九	五七四	—	—
內取和	一八六	一一二	—	—
終局	三三五	三八八	—	—
區別	一七三	一八六	—	—
和解	—	〇	—	—

種別	訴訟種類									
	土地	建物	金銀	米穀	雜物	雜物	債權	債權	債權	債權
三十二年	四九九	九九	二〇	二八〇	一四	一八	三	六五	四九九	一九三二
三十一年	五七四	一一八	三三	三〇三	三三	二二	二二	七五	五七四	一四五二
三十一年ヨリ	七五	一九	三三	二三	七					四七八五
増										四七八五
減										二六二八

未終局期間	終局審理期間				
	三	二	一	六	三
計上	一八六	二	二	三三	二二五
内					四九九
内					一
内					三
内					二六
内					二二九
計上	一一三	一	二	六	一四
内					五七四
内					一
内					五
内					四一
内					一四九
計上	七四	〇	〇	一六	三三
内					三六
内					〇
内					七五
内					〇
内					二
内					二〇

各地方裁判所ノ第二審判決ニ對スル上告ノ比例ハ其判決百ニ對シ上告ヲ爲シタルモノ二十五上告ヲ爲サ、ル
 モノ七十五又上告ノ結果ハ上告判決百ニ對シ原判決ヲ破毀シタルモノ三十六上告ヲ棄却シタルモノ六十四ト
 ス(再審ノ新ハ)
 又(再審ノ新ハ)
 前項ノ比例ヲ各控訴院ニ區別セハ左表ノ如シ

東京控訴院	控訴院名稱		第二審判決百ニ對スル比例		上告判決百ニ對スル比例	
	第二審判決數	上告新受件數	上告ヲ爲レタルモノ	上告ヲ爲ササルモノ	破	棄却
五八八	二〇六	三五〇	六五〇	二四八	七五二	

控訴院名稱	第二審判決數		上告訴案件數		第二審判決百二對スル比例		上告判決百二對スル比例	
	上告ヲ爲シタルモノ	上告ヲ爲ササルモノ	破	毀棄却	破	毀棄却	破	毀棄却
大阪控訴院	八九二	一三五	一五二	八四九	五〇〇	五〇〇	六六七	五〇〇
名古屋控訴院	一七六	四七	二六七	七三三	三三三	三三三	六六七	三三三
廣島控訴院	二〇四	四三	二二二	七八九	六六七	六六七	三三三	三三三
長崎控訴院	二二二	五八	二六二	七三八	二九八	二九八	七〇二	七〇二
宮城控訴院	一五八	六一	三八六	六一四	四二六	四二六	五七四	五七四
函館控訴院	七八	二三	二九五	七〇五	四〇九	四〇九	五九一	五九一

一四

批告

新ニ受理シタル批告四百五十四件之ニ舊受二十七件ヲ加フレハ合計四百八十一件ニシテ之ヲ前年ニ比較スレハ新受百三十六件舊受十五件合計百五十一件ヲ増加セリ
 終局シタルモノ四百六十件終局セサルモノ二十一件ニシテ之ヲ前年ニ比較スレハ終局百五十七件ヲ増加シ未終局ハ六件ヲ減シタリ
 終局區別ヲ舉ケレハ前裁判ヲ廢棄シタルモノ七十三批告ヲ棄却シタルモノ三百七十六取下七其他ノ結果四ニシテ之ヲ前年ニ比較スレハ廢棄十四棄却百四十七其他ノ結果ニヲ増加シ取下ハ六ヲ減シタリ

特別訴訟

議員選舉ニ關スル訴訟ハ本年ハ新ニ受理シタル事件ナシ舊受四件ニシテ其結果ハ終局シタルモノ三件終局セサルモノ一件ナリ

終局區別ヲ舉ケレハ判決ニ取下一トス

終局シタル審理期間ハ三月以内一件二年以内二件又未終局ノ期間ハ二年以内一件ナリ

第三部地方裁判所

新ニ受理シタル事件三萬三千四百三十二件之ニ舊受九千九百九十八件ヲ加フレハ合計四萬二千六百三十件ニシテ之ヲ前年ニ比較スレハ新受四千四百六十九件舊受二千九百八十八件合計六千五百六十七件ヲ増加セリ
 終局シタルモノ三萬二千三百五十四件終局セサルモノ一萬二千七百七十六件ニシテ之ヲ前年ニ比較スレハ終局五千四百九十一件未終局千七百七十六件ヲ増加セリ
 前記件數中第一審訴訟、控訴、批告、破産事件、非訟事件ヲ區別シ更ニ之ヲ詳述セハ左ノ如シ

第一審訴訟

新ニ受理シタル第一審訴訟二萬六千六百三十五件之ニ舊受六千九百九十五件ヲ加フレハ合計三萬三千六百三十件ニシテ終局シタルモノ二萬五千八百四十七件終局セサルモノ七千七百八十三件ナリ
 終局區別ヲ舉ケレハ判決一萬四千三百五十七(内對席裁判八千六百四十九對席裁判五千七百八)取下六千六十七和解百七十二其他ノ結果五千二百五十一トス
 終局シタル訴訟ノ種類ヲ區別スレハ人事ニ關スルモノ三千四百四十三件土地ニ關スルモノ千九百一件建物船舶ニ關スルモノ百八十九件金錢ニ關スルモノ一萬三千九百九十五件米穀ニ關スルモノ二百五十六件物品ニ關スルモノ四百九十七件證券ニ關スルモノ三百二十六件其他雜事ニ屬スルモノ七千八百四十件ナリ
 新ニ受理シタル訴訟中財産權上ノ請求ニ關スルモノ一萬七千八十四件ニシテ其内金錢ノ債權ニ關スルモノ、金額九百九拾七萬五千七百貳拾五圓貳拾七錢壹厘金額ニ見積リ得可キ物ニ關スルモノ、價額五百五拾三萬四

千六百八拾四圓五拾五錢六厘ナリ
 訴訟物ノ價額階級ハ百圓以内二百十六件貳百五拾圓以内七千七百件五百圓以内四千二百四十三件七百五拾圓
 以内千四百二十二件千圓以内千四百八十八件貳千五百圓以内千四百七十七件五千圓以内五百六十一件壹萬圓以内
 二百四十六件壹萬圓以上百七十一件ナリ
 審理期間ヲ區別スレハ受理シタルヨリ三月以内ニ終局シタルモノニ萬二千二十七件六月以内三千二十八件一
 年以内千四百六十三件二年以内九百二十五件二年以上二百四件又未終局ノ期間ハ三月以内四千六百六十四件六
 月以内千三百三十七件一年以内千三百九十一件二年以内七百三十一件二年以上三百六十件ナリ
 以上列記シタル各事項ヲ前年度ノ分ニ比較スレハ左表ノ如シ

種別	三十一年		三十一年ヨリ	
	増	減	増	減
舊受	六九九五	五二三四	一七七一	
新受	二六、六三五	三、四九五	三、一四〇	
總數	三三、六三〇	二八、七一九	四、九一一	
終局	二五、八四七	二二、七三四	四、一三三	
未終局	七、七八三	六、九九五	七、八八	
判決	一四、三五七	一〇、九七三	三、三八五	
取和	六、〇六七	五、四三三	六、四四	
其他ノ結果	一七三	三三三	一五五	六二

訴訟種類	三十一年		三十一年ヨリ	
	増	減	増	減
人地事計	二五、八四七	二二、七三四	四、一三三	
建造物	三、四四三	一、七三三	一、七一〇	
金銀	一九〇一	二〇八〇	一一七九	
米穀	一一、三九五	一、六六	一三	
雜物	二五六	九、一一	一一、三六	
證物	四九七	三五〇	一四七	
雜事	三三六	五二	二八四	
計	七、八四〇	七、四三九	四〇一	
金額ノ積進ニ關スルモノノ金額	二五、八四七	二二、七三四	四、一三三	
金額ノ積退ニ關スルモノノ金額	九、九七五	八、五八四	一、三九一	
金額ノ積進積退ニ關スルモノノ金額	五、五三四	七、三九四	一、八五九	
金額ノ積進積退ニ關スルモノノ金額	一五、五二〇	一五、九七八	四六八	
計	二二六	二〇五	二一	
百圓以内	七、七〇〇	七、一一四	五八六	
貳百五拾圓以内	四、二四三	三、六五一	五九二	
五百圓以内	一、四三三	一、二九八	一三四	
七百五拾圓以内	一、〇四八	九三〇	一一八	
千圓以内	一、四七七	一、三五九	一一八	
貳千五百圓以内	五六一	四九六	六五	
五千圓以内	二四六	二二七	一九	
壹萬圓以上	一七一	一四七	二四	
計	一七、〇八四	一五、四一七	一、六六七	

種 別	終局審理期間					未終局期間				
	三月以内	六月以内	一年以上	計	三月以内	六月以内	一年以上	計	計	
三十二年	二〇、三二七	三〇、二八	一、四六三	九二五	二〇、四	二五、八四七	四、一六四	一、三三七	七、七八三	
三十一年	一七、六四〇	二、三三六	一〇、三三三	六八五	一、三〇	二二、七四四	三、八五二	一、〇六七	六、九九五	
三十一年ヨリ	二、五八七	七九二	四三〇	二四〇	七四	四、一三三	三二二	七〇	七八八	
増										
減										

控 訴

新ニ受理シタル控訴五千五百件之ニ舊受二千五十三件ヲ加フレハ合計七千五百五十三件ニシテ終局シタルモノ五千二百六十八件終局セサルモノ二千二百八十五件ナリ
 終局區別ヲ舉ケレハ判決四千五十五命令十七取下千七百七十和解二十六トス
 控訴判決中原判決ヲ廢棄シタルモノ千六百二十五控訴ヲ棄却シタルモノ二千四百三十ナリ

種 別	三十二年		三十一年		三十一年ヨリ	
	總數	新受	總數	新受	増	減
舊受	二〇、五三	五、五〇〇	一、七九四	四、七七二	二、五九	七、二九
總數	七、五五三	六、五六五	九、八八	九、八八		

終局シタル訴訟ノ種類ヲ區別スレハ土地ニ關スルモノ四百八件建物船舶ニ關スルモノ百九十六件金錢ニ關スルモノ三千四百九十七件米穀ニ關スルモノ二百十九件物品ニ關スルモノ百九十九件證券ニ關スルモノ三十六件其他雜事ニ屬スルモノ七百十三件ナリ
 新ニ受理シタル控訴中財産權上ノ請求ニ關スルモノ五千三百三十二件ニシテ其內金錢ノ債權ニ關スルモノ、金額拾七萬九千貳百九拾六圓四拾貳錢五厘金額ニ見積リ得可キ物ニ關スルモノ、價額拾壹萬百四拾六圓八拾九錢七厘ナリ
 訴訟物ノ價額階級ハ貳拾圓以內千六百四十九件五拾圓以內千八百七十七件七拾五圓以內七百四十八件百圓以內九百二十一件百圓以上百三十七件ナリ
 審理期間ヲ區別スレハ受理シタルヨリ三月以內ニ終局シタルモノ三千五百五十四件六月以內九百七十七件一年以上以內四百二十二件二年以內二百五十九件二年以上五十六件又未終局ノ期間ハ三月以內千八百八十二件六月以內三百八十件一年以內三百二十九件二年以內二百三十三件二年以上百六十一件ナリ
 以上列記シタル各事項ヲ前年度ノ分ニ比較スレハ左表ノ如シ

種別	三十二年		三十一年		三十一年ヨリ
	増	減	増	減	
終局未終	五、二六八	四、五二二	七、五九六	三、三三三	
判決局	二、二八五	二、〇五三	三、三三三	三、三三三	
命令下	四、〇五五	三、四〇七	六、四四八	六、四四八	
和解計	一、一七〇	一、〇五七	一、一三三	一、一三三	
土地建物	五、二六八	四、五二二	七、五九六	三、三三三	
船舶	四〇八	四九八	七五六	九〇	
建築費	一九六	一八二	一四	一四	
金銀	三、四九七	二、八〇一	六九六	一〇	
米穀	二一九	二二九	一〇	一〇	
雜物	一九九	一九二	八	八	
證券	三六	四一			
雜計	七三三	五七〇	一四三	一四三	
計	五、二六八	四、五二二	七、五九六	三、三三三	
訴訟物ノ價額	一七九、二九六、四二五	一四五、三三〇、一五三	三三、九五六、二七二	二七、〇〇八、一七〇	
金銀ノ債權ノ金額	一一〇、一四六、八九七	一三七、一五五、〇六七	六、九四八、一〇二	二七、〇〇八、一七〇	
金銀ノ債權ノ金額	二八、九四四、三三三	二八、二四九、五三〇	六、九四八、一〇二	二七、〇〇八、一七〇	
金銀ノ債權ノ金額	一、六四九	一、五七五	七四	七四	

訴訟物ノ價額階級	終局審理期間		未終局期間	
	三	六	三	六
五拾圓以内	一、八七七	一、五四二	三三五	三三五
七拾五圓以内	七四八	六〇一	一四七	一四七
百圓以内	九二	八三二	八九	八九
百圓以上	一三七	一一八	一九	一九
計	五、三三二	四、六六八	六六四	六六四
三	三、五五四	三、一六八	三八六	三八六
六	九七七	七六〇	二二七	二二七
三	四三二	三三六	九六	九六
六	二五九	三二五	三四	三四
三	五六	三三	二二	二二
六	五二六八	四、五二二	七五六	七五六
三	一、一八二	一、〇五一	一一一	一一一
六	三八〇	三一九	六一	六一
三	三三九	三三〇	二二	二二
六	二二三	二二二	二	二
三	一六一	九一	七〇	七〇
六	二、二八五	二、〇五三	三三三	三三三

各區裁判所ノ第一審判決ニ對スル控訴ノ比例ハ其判決百ニ對シ控訴ヲ爲シタルモノ十一控訴ヲ爲サ、ルモノ
 八十九又控訴ノ結果ハ控訴判決百ニ對シ原判決ヲ廢棄シタルモノ四十控訴ヲ棄却シタルモノ六十トス(再審ノ除
 前項ノ比例ヲ各控訴院ニ區別セハ左表ノ如シ)

控訴院名稱	第一審判決數		控訴新受件數		第一審判決百ニ對スル比例		控訴判決百ニ對スル比例	
	控訴院	院	控訴院	院	控訴ノ爲レタルモノ	控訴ノ爲セタルモノ	廢棄	却却
東京控訴院	一四二九〇	一六九九	一一九	八八一	四四四	五五六		
大阪控訴院	一一六一三	一四六一	一一六	八八四	四一〇	五九〇		
名古屋控訴院	二三八四	三二四	一三二	八六八	三九三	六〇七		
廣島控訴院	三、五三五	五四一	一五三	八四七	三七九	六二二		
長崎控訴院	六八五〇	五九六	八七	九一三	三四四	六五六		
宮城控訴院	八五七六	七二三	八三	九一七	三三〇	六七〇		
函館控訴院	二〇九一	一七三	八三	九一七	四六二	五三八		

批告

新ニ受理シタル批告八百八十一件之ニ舊受三十九件ヲ加フレハ合計九百二十件ニシテ之ヲ前年ニ比較スレハ新受三百四十一件舊受三十件合計三百七十一件ヲ増加セリ
 終局シタルモノ八百九十一件終局セサルモノ二十九件ニシテ之ヲ前年ニ比較スレハ終局三百八十一件ヲ増加シ未終局八十件ヲ減シタリ
 終局區別ヲ舉ケレハ前裁判ヲ廢棄シタルモノ二百十三批告ヲ棄却シタルモノ六百十九取テ下四十三其他ノ結果十六ニシテ之ヲ前年ニ比較スレハ廢棄百一棄却二百四十二取テ二十八其他ノ結果十ヲ増加セリ

破産事件

新ニ破産ノ宣告ヲ爲シタル事件百四十件(内自己ノ申立ニ因ルモノ六件債權者ノ申立ニ因ルモノ百二十八件職權ニ因ルモノ六件)之ニ前年度ノ分百五件ヲ加フレハ合計二百四十五件ニシテ終局シタルモノ九十件終局セサルモノ百五十五件ナリ
 終局區別ヲ舉ケレハ終局計算ニ因ルモノ三十四其他ノ方法ニ因ルモノ五十六トス
 債權ノ申立ヲ爲シタルモノ十一件ニシテ許可セシモノ九件棄却セシモノ二件ナリ
 破産者ノ種別ハ一個人八十一件合資會社六件株式會社三件ナリ
 終局シタル破産者ノ人員百人其債權者ノ人員二千七十二人(内優先權アルモノ百十八通常ノモノ千九百六十二人)ニシテ請求ノ金額八百七拾壹萬六千三百三拾八圓七拾七錢貳厘内債權額百六拾九萬貳千七百七拾壹圓四錢(内優先權アルモノ貳拾八萬五千七百八拾三圓九拾六錢九厘通常ノモノ百四拾萬四千四百九拾三圓拾四錢貳厘)ニシテ費用額ハ貳萬三千六百六拾壹圓六拾六錢壹厘ナリ
 債權額ノ階級ハ五拾圓以内五件百圓以内八件貳百五拾圓以内十六件五百圓以内十一件七百五拾圓以内八件千圓以内七件二千五百圓以内十一件五千圓以内七件壹萬圓以内五件壹萬圓以上十二件ナリ
 辨償ヲ受ケタハ配當ニ加ハリタル債權額百三拾三萬千八百七拾貳圓拾錢五厘(内優先權アルモノ貳拾七萬七千三拾四圓五拾六錢通常ノモノ百五萬四千八百三拾七圓五拾四錢五厘)ニシテ之ニ對スル償還額ハ貳拾六萬八千貳百六拾八圓拾九錢五厘(内優先權アルモノ拾貳萬六千六百六拾六圓四錢四厘通常ノモノ拾四萬八千貳百五拾壹圓九拾三錢壹厘)ナリ即チ債權額百圓ニ對スル償還額ハ貳拾圓拾四錢貳厘ニシテ之ヲ優先權アルモノト通常ノモノトニ區別スレハ優先權アル債權額百圓ニ對シテハ四拾三圓三拾貳錢貳厘通常ノ債權額百圓ニ對シテハ拾四圓五錢四厘ヲ償還シタル割合ナリ

債權額ニ對スル償還額ノ歩合ヲ舉ケレハ百分ノ五以下七件百分ノ十マテ二件百分ノ二十五マテ四件百分ノ五十マテ五件百分ノ七十五マテ四件百分ノ七十五以上十二件ナリ

以上列記シタル各事項ヲ前年度ノ分ニ比較スレハ左表ノ如シ

種別	三十二年		三十一年		三十一年ヨリ
	増	減	増	減	
前年ノ残件	一〇五		七三		三三
破産宣告事件	一四〇		一一五		二五
總數	二四五		一八八		五七
終局シタル破産者人員	九〇		八一		九
終局シタル債權者人員	一五五		一〇七		四八
終局シタル債權額	三三		三一		三
終局區別	五六		五〇		六
協賛契約ニヨリ	九〇		八一		九
其他ノ方法ニヨリ	一〇〇		九二		八
優先權アルモノ	一一〇		四一		六九
通常ノモノ	一六六		四六三		二九七
計	二七六		五〇四		二二八
優先權アルモノ	二八五		四五六		一七一
通常ノモノ	一四〇		四九八		三五八
計	四二五		九五四		五二九
優先權アルモノ	一六九		一三四		一六五
通常ノモノ	二七〇		一三九		一三一
計	四三九		二七三		一六六
優先權アルモノ	一〇五		三二六		二二一
通常ノモノ	一四〇		一六五		二五
計	二四五		四九一		二四六

種別	三十二年		三十一年		三十一年ヨリ
	増	減	増	減	
前年ノ残件	一〇五		七三		三三
破産宣告事件	一四〇		一一五		二五
總數	二四五		一八八		五七
終局シタル破産者人員	九〇		八一		九
終局シタル債權者人員	一五五		一〇七		四八
終局シタル債權額	三三		三一		三
協賛契約ニヨリ	五六		五〇		六
其他ノ方法ニヨリ	一〇〇		九二		八
優先權アルモノ	一一〇		四一		六九
通常ノモノ	一六六		四六三		二九七
計	二七六		五〇四		二二八
優先權アルモノ	二八五		四五六		一七一
通常ノモノ	一四〇		四九八		三五八
計	四二五		九五四		五二九
優先權アルモノ	一六九		一三四		一六五
通常ノモノ	二七〇		一三九		一三一
計	四三九		二七三		一六六
優先權アルモノ	一〇五		三二六		二二一
通常ノモノ	一四〇		一六五		二五
計	二四五		四九一		二四六

非訟事件

新ニ受理シタル非訟事件二百七十六件之ニ舊受六件ヲ加フレハ合計二百八十二件ニシテ終局シタルモノ二百五十八件終局セサルモノ二十四件ナリ
終局シタル事件ノ區別ヲ舉クレハ財産ノ管理ニ關スルモノ一隱居、廢家、子ノ繼承、家督相續人及親族會ニ關スルモノ一會社ニ關スル事件四十一其他ノ事件二百十五トス

第四部區裁判所

新ニ受理シタル事件五十三萬三千九百二十一件之ニ舊受二萬四千四百十二件ヲ加フレハ合計五十五萬五千三百三十三件ニシテ之ヲ前年ニ比較スレハ新受十萬五千六十五件舊受七千四百七十七件合計十一萬二千五百四十二件ヲ増加セリ

終局シタル事件五十三萬三千七百七十一件終局セサルモノ二萬二千六百六十二件ニシテ之ヲ前年ニ比較スレハ終局十一萬千七百九十三件未終局七百四十九件ヲ増加セリ(家資分散ニ關スル事件ハ新受舊受ノ調子キ)

前記件數中和解事件、督促事件、第一審訴訟、身分登記及戶籍ニ關スル抗告、強制執行、家資分散ニ關スル事件、非訟事件ヲ區別シ更ニ之ヲ詳述セハ左ノ如シ

和解事件

新ニ受理シタル和解事件五千六百七十五件之ニ舊受二百三十三件ヲ加フレハ合計五千九百八件ニシテ終局シタルモノ五千六百八十八件終局セサルモノ二百二十件ナリ

終局區別ヲ舉ケレハ和解調和九百四十和解不調二千九百七十三取下千五百六十却下二百十五トス

和解調和ノ種類ヲ區別スレハ人事ニ關スルモノ五十六件土地ニ關スルモノ百三十二件建物船舶ニ關スルモノ五十件金錢ニ關スルモノ四百三十二件米穀ニ關スルモノ二十八件物品ニ關スルモノ百二件證券ニ關スルモノ三十一件其他雜事ニ屬スルモノ百九件ナリ

以上列記シタル各事項ヲ前年度ノ分ニ比較スレハ左表ノ如シ

種 別	三十二年	三十一年	增 減
	三十一	三十一	

新舊總受	三三三	三二九	九六
終局區別	五九〇八	八二二八	二二四〇
未終	五九〇八	七九九三	二二〇五
和解調和	二九七三	三七一六	四三三
和解不調	二九七三	七四三	一〇七八
人事	一五六〇	二六三八	一〇七八
土地	二二五	二七六	六一
船舶	五六八八	七九九三	二二〇五
建物	五六	七八	二二
金錢	一三三	二二	七九
米穀	五〇	八一	三二
物品	四三三	五六四	一三三
證券	二八	六四	三六
雜事	一〇二	一五九	五七
其他	三三	五〇	一九
終局	一〇九	一五六	四七
未終	九四〇	一三六三	四三三

督促事件

新ニ受理シタル督促事件二十五萬七千九百八十六件之ニ舊受十件ヲ加フレハ合計二十五萬七千九百九十六件ニシテ之ヲ前年ニ比較スレハ新受二萬五千八百三件ヲ増加シ舊受八十五件ヲ減シ通計二萬五千七百八十八件

ヲ増加セリ

終局シタルモノ二十五萬七千九百九十二件終局セサルモノ四件ニシテ之ヲ前年ニ比較スレハ終局二萬五千七百九十四件ヲ増加シ未終局ハ六件ヲ減シタリ

終局區別ヲ舉ケレハ支拂命令二十五萬七千三百二十八却下三百六十二取下三百二ニシテ之ヲ前年ニ比較スレハ支拂命令二萬五千五百十二却下二百二十一取下六十一ヲ増加セリ

終局シタル事件ノ種類ヲ區別スレハ一定ノ金額ニ關スルモノ二十五萬千二十三件代替物ニ關スルモノ六千八百十七件有價證券ニ關スルモノ百五十二件ニシテ之ヲ前年ニ比較スレハ一定ノ金額二萬七千七百十九件ヲ増加シ代替物千八百五十九件有價證券六十六件ヲ減シタリ

支拂命令ニ對シ異議ノ申立ヲ爲シタルモノ四萬三千八百六十六件執行ヲ命令シタルモノ六萬千三十二件ナリ

第一審訴訟

新ニ受理シタル第一審訴訟十三萬九千八百九十件之ニ舊受一萬五千六百二十五件ヲ加フレハ合計十五萬五千五百十五件ニシテ終局シタルモノ十三萬八千八百四十九件終局セサルモノ一萬六千六百六十六件ナリ

終局區別ヲ舉ケレハ判決五萬三千三十九(内對席判決二萬四千四百九十二關席判決二萬五千八百四十七)取下二萬五千五百和解二千七百六十六其他ノ結果六萬二千四百四トス

終局シタル訴訟ノ種類ヲ區別スレハ土地ニ關スルモノ二千三百八十三件建物船舶ニ關スルモノ二千六百四十五件金錢ニ關スルモノ六萬四千五百二十一件米穀ニ關スルモノ三千二百二十九件物品ニ關スルモノ三千百七十件證券ニ關スルモノ三百八十三件其他雜事ニ屬スルモノ六萬二千五百十八件ナリ

新ニ受理シタル第一審訴訟中財產權上ノ請求ニ關スルモノ八萬三千八百三十四件ニシテ其內金錢ノ債權ニ關

スルモノ、金額貳百三拾五萬九千五百五拾三圓拾錢八厘金額ニ見續リ得可キ物ニ關スルモノ、價額八拾六萬五千四拾圓拾五錢四厘ナリ

訴訟物ノ價額階級ハ貳拾圓以内三萬九千七百五拾圓以内二萬五千四百二十五件七拾五圓以内八千五百九十件百圓以内八千七百七十六件百圓以上千三百二十八件ナリ

審理期間ヲ區別スレハ受理シタルヨリ三月以内ニ終局シタルモノ十二萬九千六百七十三件六月以内三千六百十八件一年以内二千五百九十件二年以内二千七百九十四件二年以上百七十四件又未終局ノ期間ハ三月以内九千四百九十四件六月以内二千四百七十七件一年以内三千四百八十九件二年以内八百一十一件二年以上四百六十五件ナリ

以上列記シタル各事項ヲ前年度ノ分ニ比較スレハ左表ノ如シ

種別	三十二年		三十一年		三十一年ヨリ	
	總數	新受	總數	新受	增	減
舊受	一五六二五	一三六〇五	一一四六〇	四一六五		
新受	一三九八九〇	一四七五一	一三六〇五	三、八三九		
總數	一五五、五一五	一四七、五二一	一四七、五二一	八、〇〇四		
終局	一三八、八四九	一三一、八八八	一三一、八八八	六、九六一		
未終局	一六、六六六	一五、六三三	一五、六三三	一、〇四三		
取	五〇、三三九	四五、七四三	四五、七四三	四、五九六		
判決	二五、五〇〇	二四、六四九	二四、六四九	八五一		

種別	三十二年		三十一年		三十一年ヨリ	
	増	減	増	減	増	減
終局區別	二七六六	三二八一	二〇二九	五一五		
和	六〇、二四四	五八、二二五	六、九六一			
其他ノ結果	一三八、八四九	一三一、八八八				
土地	二、三八三	二、八四六				
建物	二、六四五	二、九四六				
金	六、四五一	五、五七〇				
米	三、三三九	四、一一〇				
物	三、一七〇	三、五八一				
雜	三、八三	四、五九				
證券	六、二五一	六、二二八				
債	一、三八八	一、三一八				
計	二、三五九〇、五三、一〇八	二、〇三二、五〇三、一九二	三、三六、五四九、九一六	七、一〇〇、二三七		
金銀ノ積雜ノ額	八、六五〇、四〇、一五四	八、五七九、九三九、九一七	七、一〇〇、二三七			
金銀ノ積雜ノ額	三、三三三、四〇、九三、二六二	二、八九〇、四四三、一〇九	三、三三、六五〇、一五三			
計	三、九七五	三、九〇八	六、二九			
貳拾圓以内	二、五四二	二、三、七四一	一、六八四			
五拾圓以内	八、五九〇	七、八五五	七、三五			
七拾五圓以内	八、七七六	七、九六二	八、一四			
百圓以上	一、三二八	一、一六六	一、一六二			

終局審理期間	三十二年		三十一年		計
	三	二	三	二	
三月	以	以	以	以	八三、八三四
六月	以	以	以	以	一二九、六七三
一年	以	以	以	以	三、六一八
二年	以	以	以	以	二、五九〇
計	上	内	上	内	七九、八一〇
未終局期間	二	一	二	一	一、二五九
二年	以	以	以	以	一、七六三
一年	以	以	以	以	二、二四二
六月	以	以	以	以	一、三三
三月	以	以	以	以	一、三、八八八
計	上	内	上	内	四、〇二四
計	上	内	上	内	四、五一六
計	上	内	上	内	一、〇二八
計	上	内	上	内	八、二七
計	上	内	上	内	五、五三
計	上	内	上	内	三、七
計	上	内	上	内	六、九六一
計	上	内	上	内	二、四二
計	上	内	上	内	二、五八
計	上	内	上	内	四、九三
計	上	内	上	内	六、八
計	上	内	上	内	一、〇四三
計	上	内	上	内	一、八

身分登記及戸籍ニ關スル抗告

新ニ受理シタル身分登記及戸籍ニ關スル抗告七十九件之ニ舊受三件ヲ加フレハ合計八十二件ニシテ終局シタルモノ七十八件終局セサルモノ四件ナリ

終局區別ヲ舉クレハ決定五十八取下九其他ノ結果十一トス

強制執行

新ニ受理シタル強制執行ニ關スル事件一萬五千七百五十五件之ニ舊受三千三百五件ヲ加フレハ合計一萬九千六十件ニシテ終局シタルモノ一萬五千七百九十九件終局セサルモノ三千二百六十一件ナリ

終局區別ヲ舉クレハ配當手續千六十七強制競賣六千四百九十八強制管理三十七債權及有體物ノ請求差押五千
 八強制執行ニ關スル自餘ノ申立三千百八十九トス
 終局シタル債務者ノ人員一萬四千九百九十九人其債權者ノ人員一萬八千六百六十一人(内優先權アルモノ九千九
 百一十一人通常ノモノ八千二百五十八人)ニシテ請求ノ金額八千八百三拾五萬九千五百五圓三拾三錢(内優先權アル
 モノ九百三拾貳萬三千貳百五拾四圓三拾三錢通常ノモノ九百三萬五千八百五拾壹圓)而シテ執行ニ關スル費
 用額八五萬貳千五百三拾四圓九拾壹錢ナリ

債權額ノ階級ハ五拾圓以内二千二百五十二件百圓以内千五百四十四件貳百五拾圓以内二千百十六件五百圓以
 内千七百十五件七百五拾圓以内八百二十六件千圓以内五百四十八件貳千五百圓以内千六百七十九件五千圓以
 内千三百三十八件壹萬圓以内四百七十件壹萬圓以上三百二十二件ナリ

配當ニ加ハリタル債權額四百七拾五萬九千九百七拾三圓壹厘(内優先權アルモノ三百貳拾壹萬三千九百貳拾
 圓五拾八錢貳厘通常ノモノ百五拾四萬六千五拾貳圓四拾壹錢九厘)ニシテ之ニ對スル債權額ハ貳百拾四萬四
 千七百壹圓拾貳錢壹厘(内優先權アルモノ百八拾萬三千四百三拾貳圓拾六錢貳厘通常ノモノ三拾四萬千貳百
 六拾八圓九拾五錢九厘)ナリ即チ債權額百圓ニ對スル債權額ハ四拾五圓五錢七厘ニシテ之ヲ優先權アルモノ
 ト通常ノモノトニ區別スレハ優先權アル債權額百圓ニ對シテハ五拾六圓拾壹錢三厘通常ノ債權額百圓ニ對シ
 テハ貳拾貳圓七錢四厘ヲ債權額ナル割合ナリ

債權額ニ對スル償還額ノ歩合ヲ舉クレハ百分ノ五以下三百五十三件百分ノ十マテ二百六十二件百分ノ二十五
 マテ四百五十二件百分ノ五十マテ八百九拾九件百分ノ七十五マテ九百四十九件百分ノ七十五以上千三百九十六件
 ナリ

以上列記シタル各事項ヲ前年度ノ分ニ比較スレハ左表ノ如シ

種別	三十二年		三十一年		三十一年ヨリ	
	總數	內終未	總數	內終未	增	減
舊受	三三〇五	一五七五五	二二二二	一七四一六	一一八四	一六六一
新受	一九〇六〇	一五七九九	一六五三七	一六二三二	—	四七七
總數	五二〇一五	三二七五四	三八七五九	三三六四八	—	四三三
終局區別	—	—	—	—	—	—
強制競賣	六四九八	一〇六七	四四五四	三三〇六	二〇四四	四三
強制管理	三七	—	—	—	—	—
債權及打物	五〇〇八	—	八二九二	—	—	三二八四
強制執行ニ關スル自餘ノ申立	三二八九	—	三三三〇	—	—	—
計	一五七九九	—	一六二三二	—	—	四三三
終局シタル債務者人員	一四一九九	—	一三八五五	—	—	—
優先權アルモノ	九九二一	—	八二九四	—	—	—
通常ノモノ	八二五〇	—	八七六〇	—	—	—
計	一八一六一	—	一七〇五四	—	—	—
終局シタル債權額	九三三三、三五四三、三〇	—	九九七、九二一、九八三	—	—	—
優先權アルモノ	九〇三五、八五一〇、〇〇	—	八七五三、〇〇一、五七六	—	—	—
通常ノモノ	—	—	—	—	—	—
計	—	—	—	—	—	—

種別	三十二年		三十一年		三十一年ヨリ	
	計	増	計	増	減	計
優先権アルモノノ計	一八三五九一〇五三三〇	一八七二四九一三、五五九	一八七二四九一三、五五九	四四八三九九、二五二	三六五、八〇八、三三九	
通常ノモノノ計	三三二、三九二〇、五八二	二七六、五二一、三三一	二七六、五二一、三三一	四六〇、一一一、七五三		
優先権アルモノノ計	一五四六〇五二、四一九	一〇八五、九四〇、六六六	一〇八五、九四〇、六六六	九〇八、五一一、〇〇四		
通常ノモノノ計	四七五九、九七三、〇〇一	三八五、四六一、九九七	三八五、四六一、九九七	二六一、五一五、六九七		
優先権アルモノノ計	一八〇、三三三、二一六	一五四、九一六、四六五	一五四、九一六、四六五	二〇、三八六、五三〇		
通常ノモノノ計	三四一、二六八、九五九	三三〇、八八二、四三九	三三〇、八八二、四三九	二八、九〇二、二二七		
五拾圓以内	二二、四七〇、一一一	一、八六二、七九八、九〇四	一、八六二、七九八、九〇四	五二二		
百圓以内	二二、五二	一、七四〇	一、七四〇	三四四		
二百圓以内	一、五四四	一、一〇〇	一、一〇〇	一九八		
五百圓以内	二、二一六	一、九一八	一、九一八	二五〇		
七百五十圓以内	一、七二五	一、九六五	一、九六五	五七九		
千圓以内	八二六	一、四〇五	一、四〇五	二二三		
千五百圓以内	五四八	七七一	七七一	六二二		
二千五百圓以内	一、六七九	二、二九〇	二、二九〇	三四九		
五千圓以内	一、一三八	七九九	七九九	二四二		
壹萬圓以上	四七〇	九〇一	九〇一	四九一		
計	二、六二〇	一、三二〇	一、三二〇	二〇〇		

家資分散

家資分散ノ宣告九百三十件(内職權ニ因ルモノ七十二件申立ニ因ルモノ八百五十八件)ニシテ宣告ニ對シ後權ノ申立ヲ爲シタルモノノ百八十四件其内申立ヲ許下シタルモノノ百七十八件申立ヲ棄却シタルモノノ六件ナリ
 宣告ヲ爲シタル債務者人員千百人其債權者人員九百九十三人(内優先権アルモノノ二十人通常ノモノノ九百七十三人)ニシテ請求ノ金額八拾七萬七千九百貳拾九圓五拾四錢六厘(内優先権アルモノノ三千七百四拾貳圓三拾五錢三厘通常ノモノノ拾七萬四千八百八拾七圓九錢三厘)ナリ
 債權額ノ階級ハ五拾圓以内四百七十件百圓以内百九十九件貳百五拾圓以内百四十四件五百圓以内五十九件七百五十圓以内二十五件千圓以内八件貳千五百圓以内十九件五千圓以内二件壹萬圓以内三件壹萬圓以上一件ナリ
 以上列記シタル各事項ヲ前年度ノ分ニ比較スレハ左表ノ如シ

種別	三十二年		三十一年		三十一年ヨリ	
	計	増	計	増	減	計
職權ニ因リ	七二	一九〇	一九〇	七	一一八	
家資分散宣告申立ニ因リ	八五八	八五一	八五一			
計	九三〇	一〇四一	一〇四一			
債務者人員	一、一〇〇	一、一〇三	一、一〇三			
優先権アルモノノ計	二〇	二七	二七			
通常ノモノノ計	九七三	一、一四三	一、一四三			
計	九九三	一、一六九	一、一六九			

種 別	三十二年		三十一年		三十一年ヨリ
	増	減	増	減	
優先権アルモノ	三、七四二、三五三	一、九七六、五五八	一、七六六、五五八	一、六〇三、二二五	
通 常 ノ モ ノ	一、七四一、八七一、九三三	一、五二二、三三〇、一〇二	一、五二二、三三〇、一〇二		
計	一、七七九、二九五、四六六	一、七二〇、九〇、五七九	五、八三八、九六七	二、一〇	
債 權 額	四七〇	五九〇	二	二二〇	
五拾圓以内	一九九	一七八			
百圓以内	一四四	一四〇	四		
貳百五十圓以内	五九	六九			
五百圓以内	二五	二五			
七百五十圓以内	八	二			
千圓以内	一九	一九			
貳千五百圓以内	二	二			
五千圓以内	三	三			
壹萬圓以内	一	一			
壹萬圓以上	九三〇	一、〇四二		二二	
債 權 額 階 級					

非訟事件

新ニ受理シタル非訟事件十一萬三千六百六件之ニ舊受二千二百三十六件ヲ加フレハ合計十一萬五千八百四十二件ニシテ終局シタルモノ十一萬三千八百三十五件終局セサルモノ二千七十七件ナリ

終局シタル事件ノ區別ヲ舉ケレハ法人ニ關スル事件五財産ノ管理ニ關スル事件千百七十二裁判上ノ代位ニ關スル事件十保存供託保管及鑑定ニ關スル事件五十七隱居廢家ノ子ノ繼承或家督相續人及親族會ニ關スル事件五萬九千六十三相續ノ承認及拋棄ニ關スル事件千八百四十三遺言ノ確認及執行三百六十四商事ニ關スル事件七十(内斂費ニ關スル事件五十二會社ノ清算人ノ選任及解任十八)戶籍及身分登記ニ關スル事件四萬六百七十八其他ノ事件一萬五百七十三トス

第五部 執達吏、公證人及確定日附事件

執達吏事務

新ニ受理シタル執達吏事務二百萬六千五百九十四件之ニ舊受二萬百七十八件ヲ加フレハ合計二百二萬六千七百七十二件ニシテ終局シタルモノ二百萬四千八百八十九件終局セサルモノ二萬二千五百八十三件ナリ

終局區別ヲ舉ケレハ執行十六萬七千七百三十三(内有体動産ニ對スルモノ十萬五千三百三十八債權其他ノ財産權ニ對スルモノ百四十八不動産及船舶ニ對スルモノ六千九百九十九物ノ引渡又ハ明渡三千百三十二假差押及假處分四萬六千三百九十六)送達百八十八萬七千七百二十三(内民事百四十六萬四千二百二十九刑事三十四萬三千四百九十四)拒證書作成五千二百六十五罰金科料過料ノ徴收及没收物品ノ取上若クハ費却二千三百八十九其他ノ事務二萬七千七百九十トス

終局シタル有体動産ニ對スル債權者人員十四萬四千七百五十七人其債權者人員十一萬七千七百七十七人(内優先權アルモノ千五百五十一人通常ノモノ十一萬六千五百六十六人)ニシテ請求ノ金額八千四百八拾六萬七千七百六拾五圓七拾貳錢八厘内債權額千四百六拾六萬三千八百六拾六圓九拾五錢九厘(内優先權アルモノ三萬貳千七百四拾三圓三拾八錢七厘通常ノモノ千四百六拾三萬千貳拾三圓五拾七錢貳厘)ニシテ執行ニ關スル費用額

ハ拾九萬六千八百九拾八圓七拾六錢九厘ナリ
 債權額ノ階級ハ五拾圓以内六萬五千四百十二件百圓以内一萬七千六百六十八件貳百五拾圓以内一萬千七百五十八件五百圓以内四千九百五十九件七百五拾圓以内二千六百六十八件千圓以内千二百十四件貳千五百圓以内千四百七十五件五千圓以内四百七十五件壹萬圓以内百五十二件壹萬圓以上五十七件ナリ
 辨償處分ヲ爲シタル債權額ニ對スル償還額ノ歩合ヲ舉クレハ百分ノ五以下五千二百十件百分ノ十マテ三千五百三十一件百分ノ二十五マテ四千九百十七件百分ノ五十マテ三千九百二十五件百分ノ七十五マテ二千七百七十五件百分ノ七十五以上一萬二千八百九十八件ナリ
 執達吏ノ收入金額ハ五拾壹萬貳千九百七拾九圓四拾錢六厘内執行ニ關スル金額貳拾六萬六千八拾七圓七拾三錢五厘(手数料拾六萬三千九百九拾五圓八錢旅費八萬八千七百八拾七圓九拾三錢三厘書記料七千八百三拾八圓拾九錢九厘其他立替金五千四百六拾六圓五拾貳錢三厘)送達ニ關スル金額貳拾三萬七千八百三拾貳圓七拾八錢八厘(内民事ノ手数料七萬四千九百四拾貳圓六錢五厘旅費拾萬三千四百貳圓貳拾錢四厘刑事ノ旅費五萬九千四百八拾八圓五拾壹錢九厘)其他職務上ノ收入金額九千五百拾八圓八拾八錢三厘(内民事八千四百貳拾貳圓六拾壹錢五厘刑事六百三拾六圓貳拾六錢八厘)ナリ
 以上列記シタル各事項ヲ前年度ノ分ニ比較スレハ左表ノ如シ

種 別	三十二年	三十一年	三十一年ヨリ
			増
			減

總 計		舊 新 總	
區 別		局 別	
受 受 内		行 送 送 送	
終 終 終		送 送 送	
局 局 局		送 送 送	
有体物並ニ對スルモノ	二〇、一七八	一四、一八七	五、九九一
債權其他ノ財産	二〇〇六、五九四	一、七七八、九七三	三、七六六、三三三
債權其他ノ財産	二〇三六、七七三	一、七九三、一五九	三、三三三、六三三
債權其他ノ財産	二〇〇四、一八九	一、七七二、九八一	三、三二〇、八
債權其他ノ財産	二二、五八三	二〇、一七八	二、四〇五
債權其他ノ財産	一〇五、三三八	九、九三三	一、三、四一五
債權其他ノ財産	一四八	二二九	八二
債權其他ノ財産	六七一、九	四、五四一	二、二七八
債權其他ノ財産	三、三三三	三、二五九	二、二四
債權其他ノ財産	四六三、九六	四、五八九、五	五〇一
債權其他ノ財産	一、四六四、三二九	一、二六〇、七三五	二〇三、四九四
債權其他ノ財産	三、四三、四九四	三、四七三、〇〇四	三、八一〇
債權其他ノ財産	五、二六五	五、〇二九	二、三六
債權其他ノ財産	二、三八九	二、四二九	一、五、四三九
債權其他ノ財産	二七、〇七九	一、一、六四〇	三、三、二〇八
債權其他ノ財産	二、〇〇四、一八九	一、七七二、九八一	一、六、一〇七
債權其他ノ財産	一、四四七、五七七	二、八、六五〇	一、八二
債權其他ノ財産	一、一五一	九、六九	一、三、九一四
債權其他ノ財産	一、一六、五六六	一〇、三、六五二	一、四、〇九六
債權其他ノ財産	一、一七、七一七	一〇、三、六二二	一、四、〇九六
債權其他ノ財産	三、七、七三、三八七	三、七、二、五八、一五	四、四、八、二、四、二、八
債權其他ノ財産	一、四六三、一、二、三、五七二	一、三、一、三、七、二、八、三、七、八、六	
債權其他ノ財産	一、四六三、三、八、六、九、五、九	一、三、一、七、四、五、〇、九、六、〇、一	

種別	三十一年		三十一年ヨリ	
	増	減		
警察局長 有体動遊ニ 對スルモノ 五拾圓以內 百圓以內 貳百五拾圓以內 五百圓以內 七百五拾圓以內 千圓以內 貳千五百圓以內 五千圓以內 壹萬圓以內 壹萬圓以上 計	六五、四二二	五九、〇二六	六三八六	
	一七、六六八	一三、九七一	三、六九七	
	一一、七五八	九、七一三	二、〇四五	
	四、九五九	四、三八三	五七六	
	二、一六八	一、八二七	三三一	
	一一、二一四	九、三三三	二、八八二	
	一、四七五	一、三七〇	一〇五	
	四七五	四八〇		
	一五二	一五七		
	五七	六四		
手數料 旅費 書記料 其他立替金 民事手數料 同旅費 刑事旅費 送達 其他 民	一〇五、三三八	九一、九二三	一三、四一五	
	一六三、九九五	一四五、九一八	一八〇、七六一	
	八八、七八七	七〇、九三五	一七、八五二	
	七八、八一九	七二、〇〇七	六三七、四〇六	
	五、四六六	四、五九一	八七四、九七九	
	七、四九二	六、四〇三	一〇、八九八	
	一〇、三四二	八、〇二八	二、三一二	
	五、九四八	五、三六八	五、七九九	
	八、四三二	四、〇三二	四、三九〇	
	六、一六五	四、〇三一	二、一三四	
收入	六三六、二六八	八八〇、一九四	八、三九九	二四三、九二六
刑	五二、九九四	四三、一五八	八、三九九	〇
計	五二、九九四	四三、一五八	八、三九九	〇

公證人事務

公證人ノ作リタル證書ノ員數三十六萬六千四百七十七ニシテ内拒證書千三百五十六公正證書ノ原本十四萬二千三執行力アル正本四萬四千九百三十八其他ノ書類十七萬八千八百八十而シテ此手數料貳拾五萬貳千九百九拾四圓四拾貳錢八厘ニシテ之ヲ前年ニ比較スレハ證書ノ員數三萬五千五百二十二手數料三萬五千九拾圓八拾四錢ヲ増加セリ

確定日附事件

民法施行法ニヨリ確定日附ヲ附シタル私書證書ノ員數三萬九千九百四十三ニシテ此手數料三千九百九拾四圓三拾錢ナリ

第六部外國人ニ關スル訴訟

新ニ受理シタル外國人ニ關スル訴訟二百十八件之ニ舊受三十三件ヲ加フレハ合計二百五十一件ニシテ之ヲ前年ニ比較スレハ新受九十四件舊受十一件合計百五件ヲ増加セリ
終局シタル訴訟百七十九件終局セサルモノ七十二件ニシテ之ヲ前年ニ比較スレハ終局六十六件未終局三十九件ヲ増加セリ

外國人ノ國籍ヲ區別スレハ米利堅人二十八人英吉利人七十一人露西亞人六人佛蘭西人二十人葡萄牙人十人獨逸人四十八人瑞西人二人伊太利人七人諾威人一人澳地利人四人清人九十八人韓人二人國籍不分明ノモノ一人

ナリ

前記件數中上告、控訴、第一審訴訟ヲ區別スレハ上告ハ舊受一件新受二件合計三件ニシテ上告ヲ棄却シタルモノ三控訴ハ舊受八件新受二十二件合計三十件ニシテ原判決ヲ廢業シタルモノ五控訴ヲ棄却シタルモノ五取下命令一未終局十六件第一審訴訟ハ舊受二十四件新受百九十四件合計二百十八件ニシテ判決七十七取下四十和解一其他ノ結果四十四未終局五十六件ナリ

大審院控訴院 地方裁判所 同支部 區裁判所 同出張所 合計

裁判所簡數

明治三十二年十二月三十一日現在

七

七

七

七

七

司法職員一覽表

明治三十二年十二月三十一日現在

裁判所名	判事			書記		裁判所		職員		合計	執達吏	辯護士	公證人	破産管
	判事	檢事	書記長	判事	書記	判事	書記	判事	書記					
大審院	25	1	1	1	1	15	1	1	1	25	1	1	1	1
東京控訴院	10	1	1	1	1	33	1	1	1	10	1	1	1	1
大阪控訴院	10	1	1	1	1	28	1	1	1	10	1	1	1	1
名古屋控訴院	10	1	1	1	1	21	1	1	1	10	1	1	1	1
廣島控訴院	10	1	1	1	1	18	1	1	1	10	1	1	1	1
長崎控訴院	10	1	1	1	1	18	1	1	1	10	1	1	1	1
官廳控訴院	10	1	1	1	1	18	1	1	1	10	1	1	1	1
東京地方裁判所	5	1	1	1	1	15	1	1	1	5	1	1	1	1
大阪地方裁判所	5	1	1	1	1	15	1	1	1	5	1	1	1	1
名古屋地方裁判所	5	1	1	1	1	15	1	1	1	5	1	1	1	1
廣島地方裁判所	5	1	1	1	1	15	1	1	1	5	1	1	1	1
長崎地方裁判所	5	1	1	1	1	15	1	1	1	5	1	1	1	1
官廳地方裁判所	5	1	1	1	1	15	1	1	1	5	1	1	1	1
東京控訴院	10	1	1	1	1	33	1	1	1	10	1	1	1	1
大阪控訴院	10	1	1	1	1	28	1	1	1	10	1	1	1	1
名古屋控訴院	10	1	1	1	1	21	1	1	1	10	1	1	1	1
廣島控訴院	10	1	1	1	1	18	1	1	1	10	1	1	1	1
長崎控訴院	10	1	1	1	1	18	1	1	1	10	1	1	1	1
官廳控訴院	10	1	1	1	1	18	1	1	1	10	1	1	1	1
東京地方裁判所	5	1	1	1	1	15	1	1	1	5	1	1	1	1
大阪地方裁判所	5	1	1	1	1	15	1	1	1	5	1	1	1	1
名古屋地方裁判所	5	1	1	1	1	15	1	1	1	5	1	1	1	1
廣島地方裁判所	5	1	1	1	1	15	1	1	1	5	1	1	1	1
長崎地方裁判所	5	1	1	1	1	15	1	1	1	5	1	1	1	1
官廳地方裁判所	5	1	1	1	1	15	1	1	1	5	1	1	1	1

(備考)

一 裁判所所出取所人員、控訴院地方裁判所、官廳控訴院、東京控訴院、大阪控訴院、名古屋控訴院、廣島控訴院、長崎控訴院、官廳控訴院、東京地方裁判所、大阪地方裁判所、名古屋地方裁判所、廣島地方裁判所、長崎地方裁判所、官廳地方裁判所、東京控訴院、大阪控訴院、名古屋控訴院、廣島控訴院、長崎控訴院、官廳控訴院、東京地方裁判所、大阪地方裁判所、名古屋地方裁判所、廣島地方裁判所、長崎地方裁判所、官廳地方裁判所、東京控訴院、大阪控訴院、名古屋控訴院、廣島控訴院、長崎控訴院、官廳控訴院、東京地方裁判所、大阪地方裁判所、名古屋地方裁判所、廣島地方裁判所、長崎地方裁判所、官廳地方裁判所

結果及比例

Table with columns for '結果' (Results) and '比例' (Proportions), including sub-sections like '局' (Bureau) and '未結局' (Unsettled Bureau).

級、金額及見積價額

Table detailing '級' (Classes), '金額' (Amounts), and '見積價額' (Estimated Values) across various categories.

結果及比例

Table detailing '結果' (Results) and '比例' (Proportions) for a specific section, including '局' and '未結局'.

級、金額及見積價額

Table detailing '級' (Classes), '金額' (Amounts), and '見積價額' (Estimated Values) for another section.

結果及比例

Table detailing '結果' (Results) and '比例' (Proportions) for the final section, including '局' and '未結局'.

家資分散件數及債權申立件數

Table showing '家資分散件數' (Number of Family Asset Dispersal Cases) and '債權申立件數' (Number of Creditor Claims) from 1920 to 1932.

強制執行總數及種類別

Table showing '強制執行總數' (Total Number of Compulsory Executions) and '種類別' (By Type) from 1920 to 1932.

執行總數及種類別

Table showing '執行總數' (Total Number of Executions) and '種類別' (By Type) from 1920 to 1932.

公正證書ノ員數及手數料

Table showing '公正證書ノ員數' (Number of Notary Publics) and '手數料' (Fees) from 1920 to 1932.

其結果及比例

和算	局	局終	局終未
二九三六	六五四九	一六四九六	二四四四九
三三三四	六三三二	一五三六三	二三六一八
三三三三	五三二七	一三三七八	一六七八
			八七
			一三

金額及見積額

金額	見積額
七九二一	七〇九
六四八〇	七八二
五二一〇	六九六
	五七〇

區分

區分	金額	見積額
...

其結果及比例

局終未	局終未	局終未
...

其結果及比例

局終未	局終未	局終未
...

其結果及比例

局終未	局終未	局終未
...

權申立件數

局終未	局終未	局終未
...

階級、債權額及費用額

階級	債權額	費用額
...

ハリアル債權額及償還額

償還額	償還額	償還額
...

ハリアル債權額及償還額

償還額	償還額	償還額
...

ハリアル債權額及償還額

償還額	償還額	償還額
...

ハリアル債權額及償還額の計算方法、債権の種類、償還の順序、および手数料の扱いに関する詳細な説明。本表は、債権の発生から償還までの全過程を体系的に整理し、関係者の理解を助けることを目的としている。

債權額階級、債權額及費用額

年次	債權額	費用額
三十一年
三十二年
三十三年

公正證書ノ員數及手数料

年次	員數	手数料
三十一年
三十二年
三十三年

確定日附シタル私書證書ノ員數及手数料

年次	員數	手数料
三十一年
三十二年
三十三年

第一審新及終局シタル訴訟ノ種類ニ就キ現住人口一萬二對スル比例

地方裁判所	新訴訟	終局シタル訴訟	人口
東京
神奈川
大阪
...

本表は、第一審新及終局シタル訴訟の種類に就き、現住人口一萬二對スル比例を示す。各地方裁判所の訴訟件数と人口を比較し、訴訟の発生率や終局率を把握するための重要なデータを提供している。

民
事
統
計
表

第一部 大審院

自第一款第一表
至第二款第七表

第一部第一款第四表

上告金額價額階級

米 澁	再 密 計	函 館 計	宮 城 院	長 崎 院	廣 島 院	名 古 屋 院	大 阪 院	東 京 院	金 錢 計	長 崎 院	廣 島 院	名 古 屋 院	大 阪 院	東 京 院	建 物 計	上告訴訟種類		並 控 訴 裁 判 所
																上	告	
一四六	一	九	三	七	三	九	四	五	六	一	一	一	一	一	一	一	却 棄	上 告 ノ 結 果
六六	一	二	三	五	五	五	三	三	三	一	一	一	一	一	一	一	破 敗	結 果
五五	一	三	一	一	四	八	二	三	一	一	一	一	一	一	一	一	下 取	
二六七	一	三	八	三	三	三	八	二〇	一〇	一	一	一	一	一	一	一	計 合 局 結	上 告 ノ 結 果
再 密 計	再 密 計	函 館 計	宮 城 院	長 崎 院	廣 島 院	名 古 屋 院	大 阪 院	東 京 院	雜 事 計	東 京 院	東 京 院	東 京 院	大 阪 院	東 京 院	長 崎 院	大 阪 院	並 控 訴 裁 判 所	上 告 ノ 結 果
三二	三	一	一	一	一	一	一	一	一	一	一	一	一	一	一	一	却 棄	結 果
二五七	一	一	一	一	一	一	一	一	一	一	一	一	一	一	一	一	破 敗	
一〇	一	一	一	一	一	一	一	一	一	一	一	一	一	一	一	一	下 取	計 合 局 結
五九九	一	一	一	一	一	一	一	一〇	一	一	一	一	一	一	一	一	計 合 局 結	

函 館 計	宮 城 院	長 崎 院	廣 島 院	名 古 屋 院	大 阪 院	東 京 院	土 地 計	東 京 院	大 阪 院	東 京 院	人 事 計	東 京 院	大 阪 院	東 京 院	並 控 訴 裁 判 所	上告訴訟種類		並 控 訴 裁 判 所
																上	告	
三	一	一	一	一	一	一	一	一	一	一	一	一	一	一	一	一	却 棄	上 告 ノ 結 果
三	一	一	一	一	一	一	一	一	一	一	一	一	一	一	一	一	破 敗	結 果
三	一	一	一	一	一	一	一	一	一	一	一	一	一	一	一	一	下 取	
三	一	一	一	一	一	一	一	一	一	一	一	一	一	一	一	一	計 合 局 結	上 告 ノ 結 果
三	一	一	一	一	一	一	一	一	一	一	一	一	一	一	一	一	破 敗	結 果
三	一	一	一	一	一	一	一	一	一	一	一	一	一	一	一	一	下 取	
三	一	一	一	一	一	一	一	一	一	一	一	一	一	一	一	一	計 合 局 結	上 告 ノ 結 果

金額價額階級	新受件數	金額	價額	計
金五圓マテ	1	5	5	5
金拾圓マテ	1	10	10	10
金貳拾圓マテ	1	20	20	20
金五拾圓マテ	2	100	100	100
金七拾五圓マテ	3	225	225	225
金百圓マテ	16	1,600	1,600	1,600
金貳百五拾圓マテ	13	3,375	3,375	3,375
金五百圓マテ	11	5,500	5,500	5,500
金七百五拾圓マテ	3	2,250	2,250	2,250
金千圓マテ	11	11,000	11,000	11,000
金貳千五百圓マテ	6	9,750	9,750	9,750
金五千圓マテ	3	15,000	15,000	15,000
金壹萬圓マテ	17	170,000	170,000	170,000
金壹萬圓以上	16	1,600,000	1,600,000	1,600,000
合計	131	2,415,000	2,415,000	2,415,000

審理期間	第一部第一款第五表 上告審理期間	
	既決	未決
判決二回以上	1	1
判決一回	10	10
未決	119	119
合計	130	130

審理期間	既決	未決
十日以下	1	1
十一日以下	1	1
十二日以下	1	1
十三日以下	1	1
十四日以下	1	1
十五日以下	1	1
十六日以下	1	1
十七日以下	1	1
十八日以下	1	1
十九日以下	1	1
二十日以上	1	1
合計	13	13

原裁判所	第一部第二款第六表 抗告總數	
	抗告總數	抗告結果
東京控訴院	1	1
大阪控訴院	100	100
名古屋控訴院	1	1
廣島控訴院	1	1
宮城控訴院	1	1
函館控訴院	1	1
合計	115	115

第一部第二款第七表

抗告申立ノ要旨

抗告申立ノ要旨	抗告		結果
	棄却	取下	
前記上救助ニ關スル決定ニ對ス	1	0	1
從參加ニ關スル決定ニ對ス	1	0	1
訴訟手續中止ニ關スル裁判ニ對ス	1	0	1
控訴申立却下ノ命令ニ對ス	1	0	1
控訴ヲ却下スル命令ニ對ス	1	0	1
原狀回復申立却却ノ裁判ニ對ス	1	0	1
訴訟費用額確定申請ノ決定ニ對ス	1	0	1
強制執行上ニ關スル裁判ニ對ス	1	0	1
執行文付與ニ關スル裁判ニ對ス	1	0	1
執行許可否ニ關スル決定ニ對ス	1	0	1
假處分申請ニ關スル決定ニ對ス	1	0	1
供託金下附申請却下ノ決定ニ對ス	1	0	1
破産宣告ノ決定ニ對ス	1	0	1
命令解除ノ命令ニ對ス	1	0	1
前記違犯ニ關スル過料首渡ノ命令ニ對ス	1	0	1
根拠證據人選任ノ決定ニ對ス	1	0	1
親族會招集ニ關スル裁判ニ對ス	1	0	1
合計	10	0	10

抗告申立ノ要旨	抗告		結果
	棄却	取下	
親族會ノ決議ニ代ハルヘキ裁判ニ對ス	1	0	1
戸籍法違犯過料ノ決定ニ對ス	1	0	1
家賃分散ニ關スル決定ニ對ス	1	0	1
公證人及執達吏ノ職務執行ニ對ス	1	0	1
其他	1	0	1
合計	5	0	5

第二部 控訴院

自第一款第八表
至第四款第二十一表

第二部第一款第八表

控訴總數及審理期間

控訴院ノ名稱	控訴總數		種別	控訴ノ結果		既決期間		未決期間	
	受審	受審		和解	命令	下	上	下	上
東京控訴院	10,111	10,111	10	10,111	10,111	10	10	10	10
大阪控訴院	10,111	10,111	10	10,111	10,111	10	10	10	10
名古屋控訴院	10,111	10,111	10	10,111	10,111	10	10	10	10
廣島控訴院	10,111	10,111	10	10,111	10,111	10	10	10	10
長崎控訴院	10,111	10,111	10	10,111	10,111	10	10	10	10
宮城控訴院	10,111	10,111	10	10,111	10,111	10	10	10	10
函館控訴院	10,111	10,111	10	10,111	10,111	10	10	10	10
合計	10,111	10,111	10	10,111	10,111	10	10	10	10

第二部第一款第九表

原裁判所ニ區別シタル控訴總數

控訴院ノ名稱	控訴總數		控訴ノ結果	
	受審	受審	和解	命令
東京地方裁判所	11,111	11,111	11,111	11,111
八王子支部	11,111	11,111	11,111	11,111

東		京	
控訴院ノ名稱	控訴總數	控訴院ノ名稱	控訴總數
橫濱地方裁判所	11,111	東京地方裁判所	11,111
千葉地方裁判所	11,111	八王子支部	11,111
八日市場支部	11,111	水戸地方裁判所	11,111
水戸地方裁判所	11,111	土浦支部	11,111
土浦支部	11,111	下妻支部	11,111
宇都宮地方裁判所	11,111	宇都宮地方裁判所	11,111
栃木支部	11,111	浦和地方裁判所	11,111
浦和地方裁判所	11,111	熊谷支部	11,111
熊谷支部	11,111	前橋地方裁判所	11,111
前橋地方裁判所	11,111	高崎支部	11,111
高崎支部	11,111	静岡地方裁判所	11,111
静岡地方裁判所	11,111	沼津支部	11,111
沼津支部	11,111	濱松支部	11,111
濱松支部	11,111	甲府地方裁判所	11,111
甲府地方裁判所	11,111	谷村支部	11,111
谷村支部	11,111	長野地方裁判所	11,111
長野地方裁判所	11,111	松本支部	11,111
松本支部	11,111	飯田支部	11,111
飯田支部	11,111	上田支部	11,111
上田支部	11,111	新潟地方裁判所	11,111
新潟地方裁判所	11,111		

新 院 控	第一審裁判所ノ名稱		控訴總數		判 決	控 訴	前判決ノ廢棄ス	取 下	命 令 却 下	命 令 却 下	結 局 合 計	未 決
	受	新	受	總								
新發田支部	33	33	33	33								
長岡支部	33	33	33	33								
高田支部	33	33	33	33								
相川支部	33	33	33	33								
東京地方裁判所	33	33	33	33								
八王子支部	33	33	33	33								
千葉地方裁判所	33	33	33	33								
水更津支部	33	33	33	33								
水戸地方裁判所	33	33	33	33								
土浦支部	33	33	33	33								
宇都宮地方裁判所	33	33	33	33								
栃木支部	33	33	33	33								
浦和地方裁判所	33	33	33	33								
高崎支部	33	33	33	33								
静岡地方裁判所	33	33	33	33								
甲府地方裁判所	33	33	33	33								
長野地方裁判所	33	33	33	33								
上田支部	33	33	33	33								
新潟地方裁判所	33	33	33	33								
計	22	22	22	22								

院	第一審裁判所ノ名稱		控訴總數		判 決	控 訴	前判決ノ廢棄ス	取 下	命 令 却 下	命 令 却 下	結 局 合 計	未 決
	受	新	受	總								
新發田支部	33	33	33	33								
高田支部	33	33	33	33								
仙臺地方裁判所	33	33	33	33								
古川支部	33	33	33	33								
再審ノ訴	33	33	33	33								
計	22	22	22	22								

控訴院名		控訴總數				控訴ノ結果			
審	判	受	裁	駁	棄	却	取	解	命
第一審裁判所ノ名稱						前判決ヲ廢棄ス	下	和	令
金澤地方裁判所		10	27	57			9		
七尾支部		5	12	25			1		
富山地方裁判所		19	50	63			10		
高岡支部		8	18	26			5		
和歌山地方裁判所		13	33	46			7		
田邊支部		3	8	11			2		
德島地方裁判所		2	7	9			3		
脇町支部		2	6	8			1		
高知地方裁判所		3	11	14			2		
中村支部		3	9	12			1		
高松地方裁判所		2	6	8			1		
北菟支部		3	7	10			2		
鳥取地方裁判所		2	5	7			1		
米子支部		2	4	6			1		
大阪地方裁判所 <small>上告審ヨリ送 戻サレタル件</small>		3	11	14			2		
奈良地方裁判所 <small>上告審ヨリ送 戻サレタル件</small>		1	3	4			1		
神戸地方裁判所		2	5	7			1		
神戶支部		1	2	3			1		
本支部		1	2	3			1		
姫路支部		1	2	3			1		
計		102	254	329	11	2	61	10	11
		102	254	329			61	10	11

控訴院名		控訴總數				控訴ノ結果			
審	判	受	裁	駁	棄	却	取	解	命
第一審裁判所ノ名稱						前判決ヲ廢棄ス	下	和	令
名古屋地方裁判所		50	133	159			26		
岡崎支部		2	5	7			3		
安濃津地方裁判所		8	18	26			4		
四日市支部		10	23	33			6		
上野支部		1	2	3			1		
山田支部		1	2	3			1		
岐阜地方裁判所		14	32	46			8		
大垣支部		2	5	7			3		
高山支部		12	27	39			6		
東京地方裁判所 <small>上告審ヨリ送 戻サレタル件</small>		1	3	4			1		
千葉地方裁判所		1	2	3			1		
水更津支部		1	2	3			1		
甲府地方裁判所		1	2	3			1		
松本支部		1	2	3			1		
計		101	226	297	11	2	61	10	11
		101	226	297			61	10	11

控	島	廣	院 訴		稱名ノ院訴控
			再密ノ訴	計	
宇和島支部	松山地方裁判所	西郷支部	赤間關支部	廣島地方裁判所	第一審裁判所ノ名稱
三和島支部	濱田支部	赤間關支部	尾道支部	三次支部	
山口地方裁判所	赤間關支部	尾道支部	三島支部	廣島地方裁判所	
岩國支部	赤間關支部	三島支部	尾道支部	三次支部	
赤間關支部	赤間關支部	尾道支部	三島支部	廣島地方裁判所	
松江地方裁判所	赤間關支部	三島支部	尾道支部	三次支部	
濱田支部	赤間關支部	尾道支部	三島支部	廣島地方裁判所	
西郷支部	赤間關支部	三島支部	尾道支部	三次支部	
松山地方裁判所	赤間關支部	尾道支部	三島支部	廣島地方裁判所	
宇和島支部	赤間關支部	三島支部	尾道支部	三次支部	
計	計	計	計	計	計

控	崎	長	院 訴		稱名ノ院訴控
			再密ノ訴	計	
天草支部	熊本地方裁判所	久留米支部	三島支部	廣島地方裁判所	第一審裁判所ノ名稱
八代支部	熊本地方裁判所	久留米支部	三島支部	三次支部	
熊本地方裁判所	熊本地方裁判所	久留米支部	三島支部	廣島地方裁判所	
豆田支部	熊本地方裁判所	久留米支部	三島支部	三次支部	
中津支部	熊本地方裁判所	久留米支部	三島支部	廣島地方裁判所	
大方地方裁判所	熊本地方裁判所	久留米支部	三島支部	三次支部	
小倉支部	熊本地方裁判所	久留米支部	三島支部	廣島地方裁判所	
福岡地方裁判所	熊本地方裁判所	久留米支部	三島支部	三次支部	
佐賀地方裁判所	熊本地方裁判所	久留米支部	三島支部	廣島地方裁判所	
嚴原支部	熊本地方裁判所	久留米支部	三島支部	三次支部	
平江支部	熊本地方裁判所	久留米支部	三島支部	廣島地方裁判所	
長崎地方裁判所	熊本地方裁判所	久留米支部	三島支部	三次支部	
計	計	計	計	計	計

控訴總數	判	却	前判決ヲ廢棄ス	取	和	命令	局	局	米
受	受	受	受	受	受	受	受	受	受
數	數	數	數	數	數	數	數	數	數

訴		控		域	
平	支部	若	支部	山形	支部
米	支部	酒	支部	米	支部
鶴	支部	盛岡	支部	酒	支部
磐	支部	盛岡	支部	鶴	支部
秋田	支部	大	支部	磐	支部
大	支部	大	支部	秋田	支部
仙臺	支部	大	支部	大	支部
古	支部	仙臺	支部	仙臺	支部
若	支部	古	支部	古	支部
山形	支部	若	支部	若	支部
米	支部	山形	支部	山形	支部
酒	支部	米	支部	米	支部
盛岡	支部	酒	支部	酒	支部
秋田	支部	盛岡	支部	盛岡	支部
大	支部	秋田	支部	秋田	支部
長野	支部	大	支部	大	支部
新潟	支部	長野	支部	長野	支部
八	支部	新潟	支部	新潟	支部

官	院	訴	稱名ノ院前控
白	河	支部	第一審裁判所ノ名稱
石	巻	支部	鹿兒島地方裁判所
古	川	支部	大
仙臺	地方裁判所	計	鹿兒島地方裁判所
石	巻	支部	宮崎地方裁判所
古	川	支部	延
仙臺	地方裁判所	計	那覇地方裁判所
石	巻	支部	在韓國仁川日本領事館
古	川	支部	長崎地方裁判所
仙臺	地方裁判所	計	佐賀地方裁判所
石	巻	支部	福岡地方裁判所
古	川	支部	久留米支部
仙臺	地方裁判所	計	熊本地方裁判所
石	巻	支部	鹿兒島地方裁判所
古	川	支部	再
仙臺	地方裁判所	計	密ノ訴

1111

1111

家遺廢廢	同離	親權	管理	養子	小兒	私生	後見	親族	禁治	戶籍	地所	地所	地所	地所
遺棄	廢除	廢除	廢除	廢除	廢除	廢除	廢除	廢除	廢除	廢除	廢除	廢除	廢除	廢除
1	1	1	1	1	1	1	1	1	1	1	1	1	1	1
2	2	2	2	2	2	2	2	2	2	2	2	2	2	2
3	3	3	3	3	3	3	3	3	3	3	3	3	3	3
4	4	4	4	4	4	4	4	4	4	4	4	4	4	4
5	5	5	5	5	5	5	5	5	5	5	5	5	5	5
6	6	6	6	6	6	6	6	6	6	6	6	6	6	6
7	7	7	7	7	7	7	7	7	7	7	7	7	7	7
8	8	8	8	8	8	8	8	8	8	8	8	8	8	8
9	9	9	9	9	9	9	9	9	9	9	9	9	9	9
10	10	10	10	10	10	10	10	10	10	10	10	10	10	10
11	11	11	11	11	11	11	11	11	11	11	11	11	11	11
12	12	12	12	12	12	12	12	12	12	12	12	12	12	12
13	13	13	13	13	13	13	13	13	13	13	13	13	13	13
14	14	14	14	14	14	14	14	14	14	14	14	14	14	14
15	15	15	15	15	15	15	15	15	15	15	15	15	15	15
16	16	16	16	16	16	16	16	16	16	16	16	16	16	16
17	17	17	17	17	17	17	17	17	17	17	17	17	17	17
18	18	18	18	18	18	18	18	18	18	18	18	18	18	18
19	19	19	19	19	19	19	19	19	19	19	19	19	19	19
20	20	20	20	20	20	20	20	20	20	20	20	20	20	20

115

控訴種類	控訴		結果	控訴	結果
	件數	割合			
第一審第一級第十表	10	100%	判決	10	100%
函館控訴院	10	100%	判決	10	100%
青森地方裁判所	10	100%	判決	10	100%
弘前支都	10	100%	判決	10	100%
八戸支都	10	100%	判決	10	100%
函館地方裁判所	10	100%	判決	10	100%
札幌地方裁判所	10	100%	判決	10	100%
根室地方裁判所	10	100%	判決	10	100%
盛岡地方裁判所	10	100%	判決	10	100%
合計	10	100%	判決	10	100%

114

約東手形金	為替金	預託金	立替金	地所書入金	無抵當貸金	金	建物名義書計換	建物明取渡	建物取建排	建物費借	建物所有買	建物	計	漁業場二關スル事	用水二關スル事	堤防二關スル事	道路二關スル事	緑場二關スル事
五	四	三	四	三	三	二	二	-	-	-	五	二	二	二	一	一	一	二
二	二	二	二	二	五	七	-	-	-	-	-	二	二	-	-	-	-	-
四	-	六	二	二	二	-	-	-	-	-	-	二	-	-	-	-	-	-
三	四	一	七	三	九	八	-	-	-	二	三	二	一	一	一	一	一	一
-	-	-	-	-	-	-	-	-	-	-	-	-	-	-	-	-	-	-
二	六	二	九	五	五	二	三	三	四	二	五	九	二	二	六	二	二	四
五	八	三	二	三	五	七	二	二	-	-	-	-	二	二	一	一	一	二
五	四	八	四	一	一	二	-	-	-	-	五	六	二	二	三	-	-	-
一	-	-	九	一	一	二	-	-	-	-	-	-	三	-	-	-	-	-
二	-	六	五	五	二	二	二	-	-	-	-	三	八	二	-	-	-	-
五	二	八	六	四	二	二	-	-	-	-	-	八	七	六	-	-	-	-
-	-	六	二	二	二	二	-	-	-	-	-	六	八	四	-	-	-	三
二	-	五	三	五	-	-	-	-	-	-	-	二	三	三	-	-	-	-
二	六	一	九	五	五	二	三	二	四	二	五	九	二	二	六	二	二	四

二七

原野ニ關スル事	立木ニ關スル事	山林ニ關スル事	鑛山ニ關スル事	土地通行權	地所妨害	地所取換	地所引渡	地所有地割	地所有地登記	地所有地質書入	地所有地質書入	小作地所	預地所	地所借與
一	六	三	五	三	三	九	四	一	二	四	三	八	四	一
-	-	九	三	-	七	二	五	-	-	二	三	三	四	四
-	-	四	-	-	-	-	-	-	-	-	-	-	-	-
-	-	三	三	二	-	-	五	-	三	-	-	-	-	三
-	-	-	-	-	-	-	-	-	-	-	-	-	-	-
一	八	三	二	三	三	五	四	一	二	六	五	五	二	九
-	-	-	-	三	九	-	八	-	二	二	-	-	-	六
-	五	二	三	三	-	-	-	-	三	六	七	-	-	三
-	-	-	-	-	-	-	-	-	-	-	-	-	-	-
-	-	-	-	三	三	四	-	-	-	-	-	-	-	-
-	四	八	-	八	四	-	-	-	二	三	-	-	-	-
-	五	-	三	六	二	-	-	-	三	-	-	-	-	-
-	-	-	-	-	-	-	-	-	-	-	-	-	-	-
一	八	三	二	三	三	五	四	一	二	六	五	五	二	九

二六

資	株	講	利	利	配	分	配	持	養	報	手	移	手	運	飲	賃	肥	取	過	過	
本	金	金	金	金	金	金	金	金	金	金	料	料	料	料	料	料	料	料	料	料	料
1	1	1	1	1	1	1	1	1	1	1	1	1	1	1	1	1	1	1	1	1	1
2	2	2	2	2	2	2	2	2	2	2	2	2	2	2	2	2	2	2	2	2	2
3	3	3	3	3	3	3	3	3	3	3	3	3	3	3	3	3	3	3	3	3	3
4	4	4	4	4	4	4	4	4	4	4	4	4	4	4	4	4	4	4	4	4	4
5	5	5	5	5	5	5	5	5	5	5	5	5	5	5	5	5	5	5	5	5	5
6	6	6	6	6	6	6	6	6	6	6	6	6	6	6	6	6	6	6	6	6	6
7	7	7	7	7	7	7	7	7	7	7	7	7	7	7	7	7	7	7	7	7	7
8	8	8	8	8	8	8	8	8	8	8	8	8	8	8	8	8	8	8	8	8	8
9	9	9	9	9	9	9	9	9	9	9	9	9	9	9	9	9	9	9	9	9	9
10	10	10	10	10	10	10	10	10	10	10	10	10	10	10	10	10	10	10	10	10	10
11	11	11	11	11	11	11	11	11	11	11	11	11	11	11	11	11	11	11	11	11	11
12	12	12	12	12	12	12	12	12	12	12	12	12	12	12	12	12	12	12	12	12	12
13	13	13	13	13	13	13	13	13	13	13	13	13	13	13	13	13	13	13	13	13	13
14	14	14	14	14	14	14	14	14	14	14	14	14	14	14	14	14	14	14	14	14	14
15	15	15	15	15	15	15	15	15	15	15	15	15	15	15	15	15	15	15	15	15	15
16	16	16	16	16	16	16	16	16	16	16	16	16	16	16	16	16	16	16	16	16	16
17	17	17	17	17	17	17	17	17	17	17	17	17	17	17	17	17	17	17	17	17	17
18	18	18	18	18	18	18	18	18	18	18	18	18	18	18	18	18	18	18	18	18	18
19	19	19	19	19	19	19	19	19	19	19	19	19	19	19	19	19	19	19	19	19	19
20	20	20	20	20	20	20	20	20	20	20	20	20	20	20	20	20	20	20	20	20	20

二九

約	受	手	證	費	競	地	地	土	鑛	株	小	借	借	工	取	保	保	共
定	負	附	據	代	費	費	用	收	山	業	作	地	家	事	立	託	證	有
金	金	金	金	金	金	金	金	金	金	金	料	料	料	料	費	金	金	金
1	1	1	1	1	1	1	1	1	1	1	1	1	1	1	1	1	1	1
2	2	2	2	2	2	2	2	2	2	2	2	2	2	2	2	2	2	2
3	3	3	3	3	3	3	3	3	3	3	3	3	3	3	3	3	3	3
4	4	4	4	4	4	4	4	4	4	4	4	4	4	4	4	4	4	4
5	5	5	5	5	5	5	5	5	5	5	5	5	5	5	5	5	5	5
6	6	6	6	6	6	6	6	6	6	6	6	6	6	6	6	6	6	6
7	7	7	7	7	7	7	7	7	7	7	7	7	7	7	7	7	7	7
8	8	8	8	8	8	8	8	8	8	8	8	8	8	8	8	8	8	8
9	9	9	9	9	9	9	9	9	9	9	9	9	9	9	9	9	9	9
10	10	10	10	10	10	10	10	10	10	10	10	10	10	10	10	10	10	10
11	11	11	11	11	11	11	11	11	11	11	11	11	11	11	11	11	11	11
12	12	12	12	12	12	12	12	12	12	12	12	12	12	12	12	12	12	12
13	13	13	13	13	13	13	13	13	13	13	13	13	13	13	13	13	13	13
14	14	14	14	14	14	14	14	14	14	14	14	14	14	14	14	14	14	14
15	15	15	15	15	15	15	15	15	15	15	15	15	15	15	15	15	15	15
16	16	16	16	16	16	16	16	16	16	16	16	16	16	16	16	16	16	16
17	17	17	17	17	17	17	17	17	17	17	17	17	17	17	17	17	17	17
18	18	18	18	18	18	18	18	18	18	18	18	18	18	18	18	18	18	18
19	19	19	19	19	19	19	19	19	19	19	19	19	19	19	19	19	19	19
20	20	20	20	20	20	20	20	20	20	20	20	20	20	20	20	20	20	20

二八

登記	財産	名譽	雜事	書類	帳簿	證	土地	約束	株券	公債	證	取物	取物	共同	抵当	預り	物	物	
ニ	ニ	ニ	ニ	ニ	ニ	ニ	ニ	ニ	ニ	ニ	ニ	ニ	ニ	ニ	ニ	ニ	ニ	ニ	ニ
ニ	ニ	ニ	ニ	ニ	ニ	ニ	ニ	ニ	ニ	ニ	ニ	ニ	ニ	ニ	ニ	ニ	ニ	ニ	ニ
ニ	ニ	ニ	ニ	ニ	ニ	ニ	ニ	ニ	ニ	ニ	ニ	ニ	ニ	ニ	ニ	ニ	ニ	ニ	ニ
ニ	ニ	ニ	ニ	ニ	ニ	ニ	ニ	ニ	ニ	ニ	ニ	ニ	ニ	ニ	ニ	ニ	ニ	ニ	ニ
ニ	ニ	ニ	ニ	ニ	ニ	ニ	ニ	ニ	ニ	ニ	ニ	ニ	ニ	ニ	ニ	ニ	ニ	ニ	ニ
ニ	ニ	ニ	ニ	ニ	ニ	ニ	ニ	ニ	ニ	ニ	ニ	ニ	ニ	ニ	ニ	ニ	ニ	ニ	ニ
ニ	ニ	ニ	ニ	ニ	ニ	ニ	ニ	ニ	ニ	ニ	ニ	ニ	ニ	ニ	ニ	ニ	ニ	ニ	ニ
ニ	ニ	ニ	ニ	ニ	ニ	ニ	ニ	ニ	ニ	ニ	ニ	ニ	ニ	ニ	ニ	ニ	ニ	ニ	ニ
ニ	ニ	ニ	ニ	ニ	ニ	ニ	ニ	ニ	ニ	ニ	ニ	ニ	ニ	ニ	ニ	ニ	ニ	ニ	ニ

物	物	米	米	養	約	小	委	預	米	米	不	代	辨	損	控
品	品	穀	穀	料	定	米	米	穀	穀	米	常	債	債	償	判
占	所	取	引								利	債	債	損	新
有	有	計	戻	渡	米	米	穀	米	穀	借	得	金	金	金	類
有	有	計	戻	渡	米	米	穀	米	穀	借	得	金	金	金	類
三	三	三	三	三	三	三	三	三	三	三	三	三	三	三	三
二	二	二	二	二	二	二	二	二	二	二	二	二	二	二	二
一	一	一	一	一	一	一	一	一	一	一	一	一	一	一	一
一	一	一	一	一	一	一	一	一	一	一	一	一	一	一	一
一	一	一	一	一	一	一	一	一	一	一	一	一	一	一	一
一	一	一	一	一	一	一	一	一	一	一	一	一	一	一	一
一	一	一	一	一	一	一	一	一	一	一	一	一	一	一	一
一	一	一	一	一	一	一	一	一	一	一	一	一	一	一	一
一	一	一	一	一	一	一	一	一	一	一	一	一	一	一	一
一	一	一	一	一	一	一	一	一	一	一	一	一	一	一	一

控訴種類	控訴ノ結果			控訴院				
	却却令命	和解	取下	京京	阪大	名古屋	廣長	宮函
社寺ニ關スル事	1	0	0	0	0	0	0	0
會社ニ關スル事	0	0	0	0	0	0	0	0
調印ニ關スル事	0	0	0	0	0	0	0	0
不當處分取消	0	0	0	0	0	0	0	0
不當決議取消	0	0	0	0	0	0	0	0
不當請求異議	0	0	0	0	0	0	0	0
増資引受否認	0	0	0	0	0	0	0	0
營業停止	0	0	0	0	0	0	0	0
日時確認	0	0	0	0	0	0	0	0
訂正無効確認	0	0	0	0	0	0	0	0
精算確認	0	0	0	0	0	0	0	0
精算差拒	0	0	0	0	0	0	0	0
工事差止	0	0	0	0	0	0	0	0
詐害行為廢罷	0	0	0	0	0	0	0	0
妨害解除	0	0	0	0	0	0	0	0
權利確認	0	0	0	0	0	0	0	0
合計	5	1	1	0	0	0	0	0

所有權ノ争	占有權ノ争	共有權ノ争	優先權ノ争	抵當ノ争	債權確認	債權異議	保證義務	契約成立確認	契約不成立確認	契約履行	契約解除	強制執行ニ關スル事	並押假差押ニ關スル事	假處分ニ關スル事	合計
3	0	0	0	0	0	0	0	0	0	0	0	0	0	0	3
0	0	0	0	0	0	0	0	0	0	0	0	0	0	0	0
0	0	0	0	0	0	0	0	0	0	0	0	0	0	0	0
0	0	0	0	0	0	0	0	0	0	0	0	0	0	0	0
0	0	0	0	0	0	0	0	0	0	0	0	0	0	0	0
0	0	0	0	0	0	0	0	0	0	0	0	0	0	0	0
0	0	0	0	0	0	0	0	0	0	0	0	0	0	0	0
0	0	0	0	0	0	0	0	0	0	0	0	0	0	0	0
0	0	0	0	0	0	0	0	0	0	0	0	0	0	0	0
0	0	0	0	0	0	0	0	0	0	0	0	0	0	0	0
0	0	0	0	0	0	0	0	0	0	0	0	0	0	0	0
0	0	0	0	0	0	0	0	0	0	0	0	0	0	0	0
0	0	0	0	0	0	0	0	0	0	0	0	0	0	0	0
0	0	0	0	0	0	0	0	0	0	0	0	0	0	0	0
0	0	0	0	0	0	0	0	0	0	0	0	0	0	0	0
0	0	0	0	0	0	0	0	0	0	0	0	0	0	0	0
0	0	0	0	0	0	0	0	0	0	0	0	0	0	0	0
合計	1	1	1	1	1	1	1	1	1	1	1	1	1	1	15

第二部第一款第十一表

控訴金額價額階級

控訴院名	金額	件数	控訴金額階級					
			500000以上	100000以上	50000以上	10000以上	10000以下	
東京控訴院	1,500,000,000	1,617	1	1	1	1	1	1
大阪控訴院	1,150,000,000	1,277	1	1	1	1	1	1
名古屋控訴院	770,000,000	838	1	1	1	1	1	1
広島控訴院	540,000,000	583	1	1	1	1	1	1
長崎控訴院	490,000,000	524	1	1	1	1	1	1
宮城控訴院	490,000,000	524	1	1	1	1	1	1
函館控訴院	490,000,000	524	1	1	1	1	1	1
合計	6,940,000,000	7,463	6	6	6	6	6	6

第二部第一款第十二表 控訴審理期間

審理期間	既決		未決	
	判決ノ件数	金額	件数	金額
十日以下	9	17	1	1
一月以下	111	1,011	1	1
二月以下	327	3,002	1	1
三月以下	364	3,355	1	1
六月以下	685	6,311	1	1
合計	1,537	14,157	5	5

控訴院ノ名稱	上告總數		審理期間	
	件数	金額	既決	未決
東京控訴院	330	3,037	10	13
大阪控訴院	275	2,535	11	15
名古屋控訴院	187	1,715	9	12
広島控訴院	145	1,355	7	9
長崎控訴院	105	975	5	7
宮城控訴院	65	605	3	4
函館控訴院	45	415	2	3
合計	1,150	10,640	57	73

第二部第二款第十三表 上告總數及審理期間

控訴院ノ名稱	上告總數	審理期間		未決
		既決	未決	
東京控訴院	330	10	13	23
大阪控訴院	275	11	15	26
名古屋控訴院	187	9	12	21
広島控訴院	145	7	9	16
長崎控訴院	105	5	7	12
宮城控訴院	65	3	4	7
函館控訴院	45	2	3	5
合計	1,150	57	73	130

第二部第二款第十四表

原裁判所ニ區別シタル上告總數

東 京 控 訴 院		大 阪		稱名ノ院訴控	控訴裁判所ノ名稱	上 告 總 數		上 告 一 部					計 合 局 結	決 未	
東 京 地 方 裁 判 所	控 訴 院 計	大 阪 地 方 裁 判 所	控 訴 院 計			受 審	受 新	一 三 九 條	五 二 條	五 三 條	戻 法	送 移			判 自
東京地方裁判所	115	京都地方裁判所	10	受 審	115	受 新	115	115	115	115	115	115	115	115	115
横濱地方裁判所	115	大阪地方裁判所	115	受 審	115	受 新	115	115	115	115	115	115	115	115	115
千葉地方裁判所	115	奈良地方裁判所	115	受 審	115	受 新	115	115	115	115	115	115	115	115	115
水戸地方裁判所	115	神戸地方裁判所	115	受 審	115	受 新	115	115	115	115	115	115	115	115	115
宇都宮地方裁判所	115	岡山地方裁判所	115	受 審	115	受 新	115	115	115	115	115	115	115	115	115
浦和地方裁判所	115	大津地方裁判所	115	受 審	115	受 新	115	115	115	115	115	115	115	115	115
前橋地方裁判所	115	福岡地方裁判所	115	受 審	115	受 新	115	115	115	115	115	115	115	115	115
静岡地方裁判所	115	熊本地方裁判所	115	受 審	115	受 新	115	115	115	115	115	115	115	115	115
甲府地方裁判所	115	鹿児島地方裁判所	115	受 審	115	受 新	115	115	115	115	115	115	115	115	115
長野地方裁判所	115	鹿兒島地方裁判所	115	受 審	115	受 新	115	115	115	115	115	115	115	115	115
新潟地方裁判所	115	計	115	受 審	115	受 新	115	115	115	115	115	115	115	115	115

廣 島 控 訴 院		名 古 屋 控 訴 院		控 訴 院		長 崎 控 訴 院		稱名ノ院訴控	控訴裁判所ノ名稱	上 告 總 數		上 告 一 部					計 合 局 結	決 未	
廣 島 地 方 裁 判 所	控 訴 院 計	名 古 屋 地 方 裁 判 所	控 訴 院 計	高 松 地 方 裁 判 所	控 訴 院 計	長 崎 地 方 裁 判 所	控 訴 院 計			受 審	受 新	一 三 九 條	五 二 條	五 三 條	戻 法	送 移			判 自
廣島地方裁判所	115	名古屋地方裁判所	115	高松地方裁判所	115	長崎地方裁判所	115	受 審	115	受 新	115	115	115	115	115	115	115	115	115
山口地方裁判所	115	安濃津地方裁判所	115	徳島地方裁判所	115	佐賀地方裁判所	115	受 審	115	受 新	115	115	115	115	115	115	115	115	115
松江地方裁判所	115	岐阜地方裁判所	115	高知地方裁判所	115	福岡地方裁判所	115	受 審	115	受 新	115	115	115	115	115	115	115	115	115
松江地方裁判所	115	計	115	鳥取地方裁判所	115	大分地方裁判所	115	受 審	115	受 新	115	115	115	115	115	115	115	115	115

示	遠	過	肥	欲	運	潤	傳	養	手	持	結	刺	講	保	保	賦	借	借	小	競	費	證
談	約	渡	代	食	送	筆	習	當	參	納	益	險	證	課	家	地	作	費	代	據	金	金
金	金	金	金	料	料	料	料	料	金	金	金	金	金	金	金	料	料	料	金	金	金	金

四一

手	受	約	約	委	預	立	動	地	無	金	船	建	建	建	建	建												
附	負	定	手	托	替	替	入	書	抵	錢	費	物	物	物	物	物	船											
金	金	金	金	金	金	金	金	金	金	金	計	買	役	及	渡	拂	借											
—	—	—	—	—	—	—	—	—	—	—	—	—	—	—	—	—	—	—	—	—	—	—	—	—	—	—	—	—
—	—	—	—	—	—	—	—	—	—	—	—	—	—	—	—	—	—	—	—	—	—	—	—	—	—	—	—	—
—	—	—	—	—	—	—	—	—	—	—	—	—	—	—	—	—	—	—	—	—	—	—	—	—	—	—	—	—
—	—	—	—	—	—	—	—	—	—	—	—	—	—	—	—	—	—	—	—	—	—	—	—	—	—	—	—	—
—	—	—	—	—	—	—	—	—	—	—	—	—	—	—	—	—	—	—	—	—	—	—	—	—	—	—	—	—
—	—	—	—	—	—	—	—	—	—	—	—	—	—	—	—	—	—	—	—	—	—	—	—	—	—	—	—	—
—	—	—	—	—	—	—	—	—	—	—	—	—	—	—	—	—	—	—	—	—	—	—	—	—	—	—	—	—

四〇

第二部第二款第十六表

上告金額價額階級

合計	強制定執行ニ關スル事 並抑假並抑ニ關スル事	契約解除	契約履行	保證義務	所有權ノ爭	權利確定	妨害解除	詐害行為廢罷	家畜ニ關スル事	登記ニ關スル事	雜事	公債證券
三〇七	六	六	四	一	一	三	一	一	一	一	一	一
八六	二	六	一	一	一	一	一	一	一	一	一	一
三三	二	二	一	一	一	一	一	一	一	一	一	一
九	一	一	一	一	一	一	一	一	一	一	一	一
一七三	二	八	三	一	一	一	一	一	一	一	一	一
一	一	一	一	一	一	一	一	一	一	一	一	一
四九九	六五	一六	三〇	五	七	二	五	一	一	六	三	一
一三三	一六	六	一	一	一	一	一	一	一	一	一	一
二三八	二六	九	八	三	二	一	一	一	一	二	一	一
四九	三	一	二	一	一	一	一	一	一	一	一	一
四〇	三	一	一	一	一	一	一	一	一	一	一	一
五七	四	一	一	一	一	一	一	一	一	一	一	一
六〇	八	一	三	一	一	一	一	一	一	一	一	一
三三	五	二	二	一	一	一	一	一	一	一	一	一
四九九	六五	一六	三〇	五	七	二	五	一	一	六	三	一

上告訴訟種類	損害賠償金	辨償金	代償金	不當利得金	米穀買	米穀賣	米穀作	小作	預買	物品買	物品賣	物品引取	物品取
加	二	三	一	一	一	一	一	一	一	一	一	一	一
減	一	一	一	一	一	一	一	一	一	一	一	一	一
送	一	一	一	一	一	一	一	一	一	一	一	一	一
移	一	一	一	一	一	一	一	一	一	一	一	一	一
判	一	一	一	一	一	一	一	一	一	一	一	一	一
自	一	一	一	一	一	一	一	一	一	一	一	一	一
取	一	一	一	一	一	一	一	一	一	一	一	一	一
和	一	一	一	一	一	一	一	一	一	一	一	一	一
計	三〇	三九	一	一	一	一	一	一	一	一	一	一	一
京	一〇	一〇	一	一	一	一	一	一	一	一	一	一	一
大	一〇	一〇	一	一	一	一	一	一	一	一	一	一	一
名古屋	三	三	一	一	一	一	一	一	一	一	一	一	一
廣	三	三	一	一	一	一	一	一	一	一	一	一	一
長	一	一	一	一	一	一	一	一	一	一	一	一	一
官	一	一	一	一	一	一	一	一	一	一	一	一	一
函	一	一	一	一	一	一	一	一	一	一	一	一	一
計	三〇	三九	一	一	一	一	一	一	一	一	一	一	一

控訴院名 控訴額階級	金額價額階級									
	テマ	四	拾	百	千	萬	拾萬	百萬	千	萬
東京控訴院	二	一	一	一	一	一	一	一	一	一
大阪控訴院	一	一	一	一	一	一	一	一	一	一
名古屋控訴院	一	一	一	一	一	一	一	一	一	一
廣島控訴院	一	一	一	一	一	一	一	一	一	一
長崎控訴院	一	一	一	一	一	一	一	一	一	一
官城控訴院	一	一	一	一	一	一	一	一	一	一
函館控訴院	一	一	一	一	一	一	一	一	一	一
合計	二	一	一	一	一	一	一	一	一	一

第二部第三款第十七表 上告審理期間

審理期間	既決		未決	
	判決ノ数	金額	判決ノ数	金額
十日以下	三	三	一	一
二十日以下	九	九	一	一
三十日以下	九	九	一	一
合計	二一	二一	二	二

審理期間	既決		未決	
	判決ノ数	金額	判決ノ数	金額
一年以下	二	二	一	一
二年以下	一	一	一	一
合計	三	三	二	二

控訴院名	抗告總數		抗告結果	
	件數	金額	未決	已決
東京地方裁判所	二	二	一	一
八王子支部	一	一	一	一
横濱地方裁判所	三	三	二	一
千葉地方裁判所	一	一	一	一
八日市場支部	一	一	一	一
水更津支部	一	一	一	一
水戸地方裁判所	一	一	一	一
土浦支部	一	一	一	一
下妻支部	一	一	一	一
宇都宮地方裁判所	一	一	一	一
栃木支部	一	一	一	一
浦和地方裁判所	一	一	一	一
合計	二一	二一	一八	三

院 訴 控 古 名	院 訴 控 阪
高 山 支 部	岡 山 地 方 裁 判 所
岐 阜 地 方 裁 判 所	大 津 地 方 裁 判 所
上 野 支 部	福 井 地 方 裁 判 所
四 日 市 支 部	小 濱 支 部
安 濃 津 地 方 裁 判 所	金 澤 地 方 裁 判 所
岡 崎 支 部	七 尾 支 部
名古屋 地 方 裁 判 所	富 山 地 方 裁 判 所
	高 岡 支 部
	和 歌 山 地 方 裁 判 所
	田 邊 支 部
	德 島 地 方 裁 判 所
	脇 町 支 部
	高 松 地 方 裁 判 所
	鳥 取 地 方 裁 判 所
	米 子 支 部
	計 部

大	院 訴 控	稱 名 / 院 訴 控
豐 神 戶 地 方 裁 判 所	相 川 支 部	地 方 裁 判 所 / 名 稱
五 條 支 部	長 岡 支 部	受 審 抗 告 總 數
奈良 地 方 裁 判 所	新 潟 地 方 裁 判 所	受 新 總 數
大 阪 地 方 裁 判 所	上 田 支 部	受 總 數
京 都 地 方 裁 判 所	松 本 支 部	却 審 抗 告 總 數
	長 野 地 方 裁 判 所	却 全 部 一 部
	谷 村 支 部	却 全 部 一 部
	甲 府 地 方 裁 判 所	却 全 部 一 部
	沼 津 支 部	却 全 部 一 部
	靜 岡 地 方 裁 判 所	却 全 部 一 部
	高 崎 支 部	却 全 部 一 部
	前 橋 地 方 裁 判 所	却 全 部 一 部
	計 部	却 全 部 一 部

第二部第三款第十九表

抗告申立ノ要旨

四九

合計	官 域 控 訴 院										函 館 控 訴 院		
	仙臺地方裁判所	石巻支 部	福島地方裁判所	平 支 部	山形地方裁判所	鶴 岡 支 部	盛岡地方裁判所	磐 井 支 部	秋田地方裁判所	大 曲 支 部	青森地方裁判所	弘 前 支 部	札幌地方裁判所
三七													
一五八	二	二	二	二	二	二	二	二	二	二	二	二	
一八二	二	二	二	二	二	二	二	二	二	二	二	二	
三二六													
六四	二	二	二	二	二	二	二	二	二	二	二	二	
九													
七	二	二	二	二	二	二	二	二	二	二	二	二	
四													
四六〇	二	二	二	二	二	二	二	二	二	二	二	二	
三													

長 崎 控 訴 院										廣 島 控 訴 院				抗 告 申 立 之 要 旨			
延岡支 部	鹿兒島地方裁判所	熊本地方裁判所	中 津 支 部	小 倉 支 部	久留米支 部	福岡地方裁判所	佐賀地方裁判所	長崎地方裁判所	計	廣島地方裁判所	尾 道 支 部	山口地方裁判所	松江地方裁判所	濱 田 支 部	計	抗 告 申 立 之 要 旨	結 果
三									二						二	受 審	抗 告 總 數
一〇	二	二	二	二	二	二	二	二	六	一	五	二	一	五	七	受 審	總 數
一三	二	二	二	二	二	二	二	二	八	〇	五	二	一	五	七	却 棄	抗 告 申 立 之 要 旨
一四									五	三	三	一	三	六	二	却 棄	前 裁 判 之 廢 棄
五									二	五	二			二	六	却 棄	下 取
																	其 他
																	結 果
三									八	〇	五	二	一	五	七	一	計 合 局 結
																	未 決

四八

第三部地方裁判所

自第一款第二十二表
至第五款第四十一表

審理期間	既決		未決	
	ルモノ	ハモノ	審理中	中止
十日以下				
十一日以下				
二十日以下				
三十日以下				
六十日以下				
一年以下				
一年以上				
合計				

控訴院ノ名稱	訴訟總數		訴訟ノ結果		既決期間		未決期間	
	受審	既決	和解	未結	十日以下	十一日以上	十日以下	十一日以上
東京控訴院								
大阪控訴院								
名古屋控訴院								
合計								

第二部第四款第二十一表

特別訴訟審理期間

高 知 高 勤 徳 山 和 山 富 澤 金 非 福 津 大		丸 高 中 高 勤 徳 山 和 山 富 澤 金 非 福 津 大		地 方 支 部 計 地 方 支 部 計 地 方 支 部 計 地 方 支 部 計 地 方 支 部 計 地 方 支 部 計 地 方 支 部 計 地 方 支 部 計															
1	2	3	4	5	6	7	8	9	10	11	12	13	14	15	16	17	18	19	20
21	22	23	24	25	26	27	28	29	30	31	32	33	34	35	36	37	38	39	40
41	42	43	44	45	46	47	48	49	50	51	52	53	54	55	56	57	58	59	60
61	62	63	64	65	66	67	68	69	70	71	72	73	74	75	76	77	78	79	80
81	82	83	84	85	86	87	88	89	90	91	92	93	94	95	96	97	98	99	100

五七

山 岡 戸 神 伊 赤 大 都 京 大 院 註 許 院 管 轄		山 岡 戸 神 伊 赤 大 都 京 大 院 註 許 院 管 轄		地 方 裁 判 所 名 稱															
1	2	3	4	5	6	7	8	9	10	11	12	13	14	15	16	17	18	19	20
21	22	23	24	25	26	27	28	29	30	31	32	33	34	35	36	37	38	39	40
41	42	43	44	45	46	47	48	49	50	51	52	53	54	55	56	57	58	59	60
61	62	63	64	65	66	67	68	69	70	71	72	73	74	75	76	77	78	79	80
81	82	83	84	85	86	87	88	89	90	91	92	93	94	95	96	97	98	99	100

五六

時 節	通 計												
	秋 大 都 支 部	關 東 支 部		山 東 支 部		新 瀋 支 部		福 白 支 部		松 石 支 部		仙 臺 支 部	官 城 支 部
受 審
審 判
結 案
未 決
既 決
合 計

地 方 裁 判 所 名 稱	通 計												
	官 廳 支 部	關 東 支 部		山 東 支 部		新 瀋 支 部		福 白 支 部		松 石 支 部		仙 臺 支 部	官 城 支 部
受 審
審 判
結 案
未 決
既 決
合 計

訴訟種類	判決席閣	判決ノ認地	判決ノ認基	判決ノ認其	下取	解和	戻並狀訴	果結ノ他其	計合局結
墓地ニ關スル事	1								1
道路ニ關スル事	1								1
橋梁ニ關スル事	1								1
堤防ニ關スル事	1								1
用水ニ關スル事	1								1
池沼ニ關スル事	1								1
水車場ニ關スル事	1								1
漁業場ニ關スル事	1								1
建物船船	1								1
建物所有	1								1
建物賣買	1								1
建物賃借	1								1
建物書入質	1								1
建物登記	1								1
建物共有	1								1
建物修繕	1								1
建物明拂	1								1
建物引渡	1								1
建物名義書換	1								1
建物取戻	1								1
計	1								1
預ケ	1								1
委託	1								1
荷爲替	1								1
爲替	1								1
手形	1								1
約定	1								1
受附	1								1
手據	1								1
證據	1								1
證代	1								1
競賣	1								1
地所建物買代	1								1
土地收用補償	1								1
鐵山賣買代	1								1
山林賣買代	1								1
立木賣買代	1								1
船船買代	1								1
船船賣代	1								1
株券買代	1								1
株券賣代	1								1
小作	1								1
借地	1								1
借家	1								1
借家	1								1
借家	1								1
計	1								1

訴訟種類	判決席閣	判決ノ認地	判決ノ認基	判決ノ認其	下取	解和	戻並狀訴	果結ノ他其	計合局結
地所登記	1								1
地所分劃	1								1
地所交換	1								1
地所明渡	1								1
地所引渡	1								1
地所名義書換	1								1
地所取戻	1								1
地所妨害	1								1
耕作差止	1								1
土地通行權	1								1
地役確認	1								1
地所原形回復	1								1
鐵山ニ關スル事	1								1
山林ニ關スル事	1								1
立木ニ關スル事	1								1
原野ニ關スル事	1								1
入會地ニ關スル事	1								1
株場ニ關スル事	1								1
無抵當貸金	1								1
地所書入貸金	1								1
地所質入貸金	1								1
建物書入質貸金	1								1
船船書入質貸金	1								1
動産書入質貸金	1								1
有價證券書入貸金	1								1
債權書入貸金	1								1
立替	1								1
計	1								1
預ケ	1								1
委託	1								1
荷爲替	1								1
爲替	1								1
手形	1								1
約定	1								1
受附	1								1
手據	1								1
證據	1								1
證代	1								1
競賣	1								1
地所建物買代	1								1
土地收用補償	1								1
鐵山賣買代	1								1
山林賣買代	1								1
立木賣買代	1								1
船船買代	1								1
船船賣代	1								1
株券買代	1								1
株券賣代	1								1
小作	1								1
借地	1								1
借家	1								1
借家	1								1
借家	1								1
計	1								1

配	電	質	飲	賄	運	旅	廣	印	手	代	辨	手	賞	報	雇	給	扶	養	手	持	護	分
泊	燈	質	食	非	送	日	告	刷	間	書	護	數	與	酬	助	當	參	與	配			
料	料	料	料	料	料	料	料	料	料	料	料	料	料	料	料	料	料	料	料	料	料	料

配	利	利	積	講	株	資	共	保	保	供	保	分	取	賦	組	修	工	稅				
當	益																					
金	金	金	金	金	金	金	金	金	金	金	金	金	金	金	金	金	金	金	金	金	金	金

證 書	特 許 證 書	年 金 證 書	恩 給 證 書	帳 簿 二 關 ス ル 事	選 舉 事 件 計	雜 事 計	名 譽 回 任 人	雇 入	遺 産 二 關 ス ル 事	財 産 二 關 ス ル 事	登 記 二 關 ス ル 事	社 寺 二 關 ス ル 事	會 社 二 關 ス ル 事	組 合 二 關 ス ル 事	講 會 二 關 ス ル 事	調 印 二 關 ス ル 事	家 畜 二 關 ス ル 事	不 當 處 分 取 消	
1	2	3	4	5	6	7	8	9	10	11	12	13	14	15	16	17	18	19	20
21	22	23	24	25	26	27	28	29	30	31	32	33	34	35	36	37	38	39	40
41	42	43	44	45	46	47	48	49	50	51	52	53	54	55	56	57	58	59	60
61	62	63	64	65	66	67	68	69	70	71	72	73	74	75	76	77	78	79	80
81	82	83	84	85	86	87	88	89	90	91	92	93	94	95	96	97	98	99	100
101	102	103	104	105	106	107	108	109	110	111	112	113	114	115	116	117	118	119	120
121	122	123	124	125	126	127	128	129	130	131	132	133	134	135	136	137	138	139	140
141	142	143	144	145	146	147	148	149	150	151	152	153	154	155	156	157	158	159	160
161	162	163	164	165	166	167	168	169	170	171	172	173	174	175	176	177	178	179	180
181	182	183	184	185	186	187	188	189	190	191	192	193	194	195	196	197	198	199	200

公 證	公 正 取 消	手 形 書	株 券 書	公 債 書	公 債 計	取 消 計	取 消 計	取 消 計	取 消 計	取 消 計	取 消 計	取 消 計	取 消 計	取 消 計	取 消 計	取 消 計	取 消 計	取 消 計	取 消 計	取 消 計
1	2	3	4	5	6	7	8	9	10	11	12	13	14	15	16	17	18	19	20	21
22	23	24	25	26	27	28	29	30	31	32	33	34	35	36	37	38	39	40	41	42
43	44	45	46	47	48	49	50	51	52	53	54	55	56	57	58	59	60	61	62	63
64	65	66	67	68	69	70	71	72	73	74	75	76	77	78	79	80	81	82	83	84
85	86	87	88	89	90	91	92	93	94	95	96	97	98	99	100	101	102	103	104	105
106	107	108	109	110	111	112	113	114	115	116	117	118	119	120	121	122	123	124	125	126
127	128	129	130	131	132	133	134	135	136	137	138	139	140	141	142	143	144	145	146	147
148	149	150	151	152	153	154	155	156	157	158	159	160	161	162	163	164	165	166	167	168
169	170	171	172	173	174	175	176	177	178	179	180	181	182	183	184	185	186	187	188	189
190	191	192	193	194	195	196	197	198	199	200	201	202	203	204	205	206	207	208	209	210

訴訟種類	訴訟種類										訴訟種類																				
	無効確認	立退請求	仲裁判斷非認	商號使用差止	工事制限確認	廢業承認	委任解除	管理解除	名義取換	名義取消		精算確認	精算差拒	工事差止	詐害行為廢罷	妨害解除	訂正確認	權利確認	所有權ノ爭	占有權ノ爭											
人 事 家 督 相 續 廢 戶 主 絶 家 取 消	方地都京	部支子王八	方地廣豐	方地葉千	部支津更木	方地戸水	部支浦土	部支壘下	方地管郡宇	部支木揚	方地和浦	部支谷熊	方地橋前	部支崎高	方地岡静	部支津沼	部支松濱	方地府甲	部支村谷	方地野長	部支本松	部支田飯	部支田上	方地湯新	部支田鏡新	部支岡長	部支田高	部支川相	計合		
	部支津官	方地阪大	方地良赤	部支條五	方地戸神	部支山桜	部支本洲	部支路姫	部支岡豐	方地山岡	部支沼高	部支山津	方地津大	部支根彦	方地井福	部支濱小	方地澤金	部支尾七	方地山富	部支岡高	方地山歌和	部支邊田	方地島徳	部支町關	方地知高	部支村中	方地松高	部支池丸	方地取島	部支子米	計合
	合計	

池沼ニ關スル事	用水ニ關スル事	橋梁ニ關スル事	立木ニ關スル事	山林ニ關スル事	鑛山ニ關スル事	地役權	土地通行權	地所妨害	地所取戻	地所名義書換	地所引渡	地所明渡	共有地	地所登記	地所貸借	小作地	地所借入	地所借與	地所費買	地所費賣	地所界有	地所占有	

八三

土地所有	戶籍ニ關スル事	禁治產	親族會議	後見人	胎兒確認	私生子	小兒引渡	嫡出子否認	實子確認	養子縁組離縁	管理權喪失	親權喪失	同居	離婚	婚姻	分家	家合	訴訟種類
																		地方郡京
																		部支律官
																		地方後大
																		地方良奈
																		部支條五
																		地方尸神
																		部支山筱
																		部支水洲
																		部支路姫
																		部支岡豐
																		地方山岡
																		部支沼高
																		部支山津
																		地方津大
																		部支米彦
																		地方井福
																		部支濱小
																		地方澤金
																		部支尾七
																		地方山宮
																		部支岡高
																		地方山歌和
																		部支邊口
																		地方島總
																		部支町脇
																		地方知高
																		部支村中
																		地方地松高
																		部支屯丸
																		地方地取島
																		部支子米
																		部支子米合
																		計

大阪控訴院管内地方裁判所ノ名簿

八二

訴訟種類	滋野場二開入ル事	建築物																			
		無抵當貸金	金	鐵	計	渡買	引費	引費	引費	明渡	取渡	修繕	共有	登記	質借	買有	所有	船舶	船舶	船舶	
京都地方																					
官津支那																					
大阪地方																					
大坂地方																					
五條支那																					
神戶地方																					
佐賀支那																					
洲本支那																					
姫路支那																					
豐岡支那																					
岡山地方																					
高松支那																					
津山支那																					
大津地方																					
彦根支那																					
福井地方																					
小湊支那																					
金澤地方																					
七尾支那																					
富山地方																					
高岡支那																					
和歌山地方																					
田邊支那																					
德島地方																					
高松支那																					
高松地方																					
北條支那																					
北條地方																					
取手支那																					
米沢支那																					
合計																					

訴訟種類	滋野場二開入ル事	建築物																			
		無抵當貸金	金	鐵	計	渡買	引費	引費	引費	明渡	取渡	修繕	共有	登記	質借	買有	所有	船舶	船舶	船舶	
京都地方																					
官津支那																					
大阪地方																					
大坂地方																					
五條支那																					
神戶地方																					
佐賀支那																					
洲本支那																					
姫路支那																					
豐岡支那																					
岡山地方																					
高松支那																					
津山支那																					
大津地方																					
彦根支那																					
福井地方																					
小湊支那																					
金澤地方																					
七尾支那																					
富山地方																					
高岡支那																					
和歌山地方																					
田邊支那																					
德島地方																					
高松支那																					
高松地方																					
北條支那																					
北條地方																					
取手支那																					
米沢支那																					
合計																					

大阪控訴院管内地方裁判所ノ名稱

訴訟種類	東京 地方	神戶 地方	大阪 地方	京都 地方	奈良 地方	和歌山 地方	三重 地方	滋賀 地方	岐阜 地方	長野 地方	山梨 地方	石川 地方	富山 地方	福井 地方	山形 地方	秋田 地方	岩手 地方	青森 地方	北海道 地方	
證 書																				
帳簿ニ關スル事																				
書類ニ關スル事																				
雜 事																				
名譽回復																				
遺産ニ關スル事																				
財産ニ關スル事																				
登記ニ關スル事																				
社寺ニ關スル事																				
會社ニ關スル事																				
組合ニ關スル事																				
講會ニ關スル事																				
調印ニ關スル事																				
家畜ニ關スル事																				
不當處分取消																				
不當決議取消																				
特許權侵害																				
請求異議																				
計																				

訴訟種類	東京 地方	神戶 地方	大阪 地方	京都 地方	奈良 地方	和歌山 地方	三重 地方	滋賀 地方	岐阜 地方	長野 地方	山梨 地方	石川 地方	富山 地方	福井 地方	山形 地方	秋田 地方	岩手 地方	青森 地方	北海道 地方	
無効確認																				
立退請求																				
遺言執行																				
遺言取消																				
紛失届取消																				
意思表示取消																				
移轉願取消																				
代金減額承認																				
借地料取極																				
廢業承認																				
委任解除																				
管理解除																				
名義書換																				
事務引繼																				
精算確認																				
精算拒絶																				
工事差止																				
非審行為廢罷																				
不當行為取消																				
妨害解除																				
權利確認																				
所有權ノ爭																				
共有權ノ爭																				
計																				

訴訟種類	訴訟種類										合計				
	人	家	廢	分	婚	同	親	管	養	實		小	私	胎	後
類	事	相	戶	家	姻	居	喪	喪	離	子	兒	兒	兒	見	族
	續	主	合	家	姻	居	喪	喪	離	子	兒	兒	兒	見	族
名古屋宮城函館三控訴院管内地方裁判所ノ名稱															
方地屋古名															
部支崎岡															
方地津濱安															
部支市日四															
部支野上															
部支田山															
方地阜岐															
部支垣大															
部支山高															
計 合															
方地登仙															
部支川古															
部支泰石															
方地島福															
部支河白															
部支平															
部支松若															
方地形山															
部支瀨米															
部支田酒															
部支岡鶴															
方地岡鹿															
部支井磐															
方地田秋															
部支館火															
部支曲火															
計 合															
方地赤青															
部支前弘															
部支戸八															
方地館函															
方地幌札															
方地室城															
計 合															

訴訟種類	訴訟種類										合計					
	優	抵	債	債	債	債	保	契	契	契		原	和	契	契	契
類	先	當	權	權	權	權	證	約	約	約	狀	解	解	解	解	
	權	權	確	取	取	取	義	成	成	成	回	取	取	取	取	
	ノ	ノ	ノ	立	立	立	務	立	立	立	復	復	復	復	復	
	爭	爭	爭	付	付	付	務	認	認	認	復	復	復	復	復	
方地都京																
部支津官																
方地阪大																
方地長奈																
部支藤五																
方地戸神																
部支山松																
部支本洲																
部支路姫																
部支岡豊																
方地山岡																
部支根高																
部支山津																
方地津大																
部支根彦																
方地井福																
部支濱小																
方地澤金																
部支尾七																
方地山富																
部支岡高																
方地山歌和																
部支邊田																
方地島他																
部支町昭																
方地知高																
部支村中																
方地松高																
部支龜丸																
方地取島																
部支子米																
計 合																

訴訟種類	委託物	抵當物	約定物	物引	物品取戻	物品取戻	物品取戻	物品取戻	公債	株券	手形	公正	公證	帳簿	書類	選舉事件
	名古屋宮城函館三控訴院管内地方裁判所ノ名稱															
方地屋古名																
部支時岡																
方地津濃安																
部支市日四																
部支野上																
部支田山																
方地阜成																
部支垣火																
部支山高																
計合																
方地堂仙																
部支川古																
部支巻石																
方地葛福																
部支河白																
部支平																
部支松若																
方地形山																
部支澤米																
部支田酒																
部支岡鶴																
方地岡盛																
部支井野																
方地口秋																
部支館火																
部支山火																
計合																
方地森青																
部支前弘																
部支戸八																
方地館函																
方地悅乳																
方地室根																
計合																

東洋院議員選舉事務費
票取消

雜事	選舉事件	債權	株券	手形	公正	公證	帳簿	書類	遺產	財產	登記	社寺	會社	講會	調印	家畜	不當處分	不當選舉	不當決議	營業	請求	無効	立退	高號	遺言	資格	
	名譽 回復																										
遺產ニ關スル事																											
財產ニ關スル事																											
登記ニ關スル事																											
社寺ニ關スル事																											
會社ニ關スル事																											
講會ニ關スル事																											
調印ニ關スル事																											
家畜ニ關スル事																											
不當處分取消																											
不當選舉取消																											
不當決議取消																											
營業差止																											
請求異議止																											
無効確認																											
立退請求																											
高號使用差止																											
遺言執行																											
資格確認																											

廢遺家 戶產督 相相事 主續續	訴訟種 類	廣島長崎二 控訴院 管内地 方裁判所 ノ名稱	合計	債權確 認	債權轉 附認	保證幾 務	契約成立確 認	契約不成立確 認	契約履行	契約解除	原狀回復	強制執行ニ關スル事	差押假差押ニ關スル事	假處分ニ關スル事	假處分及假處分申請	
																合計
	廣島地方															
	支三															
	支尾															
	支山口															
	支岩															
	支開															
	支松江															
	支河															
	支面															
	支和															
	合計															
	支長															
	支平															
	支稻															
	支原															
	支佐															
	支福															
	支久															
	支小															
	支大															
	支中															
	支豆															
	支熊															
	支八															
	支天															
	支鹿															
	支大															
	支宮															
	支延															
	支那															
	合計															

訴訟種 類	名古屋宮 城函館三 控訴院 管内地 方裁判所 ノ名稱	合計	債權確 認	債權轉 附認	保證幾 務	契約成立確 認	契約不成立確 認	契約履行	契約解除	原狀回復	強制執行ニ關スル事	差押假差押ニ關スル事	假處分ニ關スル事	假處分及假處分申請	合計	
																合計
	名古															
	古															
	屋															
	宮															
	城															
	函															
	館															
	三															
	控															
	訴															
	院															
	管															
	内															
	地															
	方															
	裁															
	判															
	所															
	ノ															
	名															
	稱															
	合計															

訴訟種類	廣島長崎二控新院管内地方裁判所ノ名稱	
	地方	支
立木二關スル事		
墓地二關スル事		
用水二關スル事		
漁業場二關スル事		
建物船舶計		
建物所有		
建物買		
建物賃借		
建物入質		
建物登記		
建物取拂		
建物明渡		
建物引渡		
建物名義書換		
建物取戻		
船舶書入質		
船舶引渡		
船舶名義書換		
船舶取戻		
船舶計		
無抵當貸金		
地所書入貸金		
建物書入質貸金		
船舶書入質貸金		
動産書入質貸金		
立替		
預ケ		
委託		
荷爲替		
爲替		
手形		
約定		
受附		
手據		
證據		
費代		
遊費		
地所建物買代金		
嶺山買代金		
山林買代金		
船舶取戻計		

訴訟種類	廣島長崎二控新院管内地方裁判所ノ名稱	
	地方	支
立木二關スル事		
墓地二關スル事		
用水二關スル事		
漁業場二關スル事		
建物船舶計		
建物所有		
建物買		
建物賃借		
建物入質		
建物登記		
建物取拂		
建物明渡		
建物引渡		
建物名義書換		
建物取戻		
船舶書入質		
船舶引渡		
船舶名義書換		
船舶取戻		
船舶計		
無抵當貸金		
地所書入貸金		
建物書入質貸金		
船舶書入質貸金		
動産書入質貸金		
立替		
預ケ		
委託		
荷爲替		
爲替		
手形		
約定		
受附		
手據		
證據		
費代		
遊費		
地所建物買代金		
嶺山買代金		
山林買代金		
船舶取戻計		

分 類	裝 卸	給 付	雇 酬	報 告	手 續	廣 告	運 送	飲 食	貨 料	質 料	過 渡	取 運	精 算	違 約	損 害	代 償	不 當	訴 訟
金	金	金	金	金	金	金	金	金	料	料	金	金	金	金	金	金	金	金
計	用	金	金	金	金	金	金	金	料	料	金	金	金	金	金	金	金	金

訴 訟 種 類	立 木 費 買 代 金	船 船 費 買 代 金	委 托 販 賣 代 金	借 地 料	借 家 料	工 家 費	組 合 費	取 入 費	分 立 費	保 證 金	保 險 金	資 本	株 權	積 蓄	利 潤	配 當		
廣 島 長 崎 二 控 辦 院 管 內 地 方 裁 判 所 / 名 稱	廣 島 三 尾 道 尾 山 口 山 尾 國 體 赤 松 江 田 松 原 西 山 松 西 和 守	廣 島 三 尾 道 尾 山 口 山 尾 國 體 赤 松 江 田 松 原 西 山 松 西 和 守	廣 島 三 尾 道 尾 山 口 山 尾 國 體 赤 松 江 田 松 原 西 山 松 西 和 守	廣 島 三 尾 道 尾 山 口 山 尾 國 體 赤 松 江 田 松 原 西 山 松 西 和 守	廣 島 三 尾 道 尾 山 口 山 尾 國 體 赤 松 江 田 松 原 西 山 松 西 和 守	廣 島 三 尾 道 尾 山 口 山 尾 國 體 赤 松 江 田 松 原 西 山 松 西 和 守	廣 島 三 尾 道 尾 山 口 山 尾 國 體 赤 松 江 田 松 原 西 山 松 西 和 守	廣 島 三 尾 道 尾 山 口 山 尾 國 體 赤 松 江 田 松 原 西 山 松 西 和 守	廣 島 三 尾 道 尾 山 口 山 尾 國 體 赤 松 江 田 松 原 西 山 松 西 和 守	廣 島 三 尾 道 尾 山 口 山 尾 國 體 赤 松 江 田 松 原 西 山 松 西 和 守	廣 島 三 尾 道 尾 山 口 山 尾 國 體 赤 松 江 田 松 原 西 山 松 西 和 守	廣 島 三 尾 道 尾 山 口 山 尾 國 體 赤 松 江 田 松 原 西 山 松 西 和 守	廣 島 三 尾 道 尾 山 口 山 尾 國 體 赤 松 江 田 松 原 西 山 松 西 和 守	廣 島 三 尾 道 尾 山 口 山 尾 國 體 赤 松 江 田 松 原 西 山 松 西 和 守	廣 島 三 尾 道 尾 山 口 山 尾 國 體 赤 松 江 田 松 原 西 山 松 西 和 守	廣 島 三 尾 道 尾 山 口 山 尾 國 體 赤 松 江 田 松 原 西 山 松 西 和 守	廣 島 三 尾 道 尾 山 口 山 尾 國 體 赤 松 江 田 松 原 西 山 松 西 和 守	
計	合	合	合	合	合	合	合	合	合	合	合	合	合	合	合	合	合	合

訴訟種類				廣島長崎二控訴院管内地方裁判所ノ名簿	
假差押及假處分申請					
合計	計	申請	決定	地方	裁判所
				地方	島尾
				地方	山口
				地方	國岩
				地方	開關
				地方	松江
				地方	口濱
				地方	山田
				地方	山田
				地方	和字
				合計	
				地方	長崎
				地方	平
				地方	江福
				地方	原
				地方	佐
				地方	岡
				地方	留久
				地方	小
				地方	中
				地方	豆
				地方	本
				地方	八
				地方	天
				地方	鹿
				地方	大
				地方	官
				地方	那
				合計	

第三部第一款第二十五表

第一審訴訟金額價額階級

地方裁判所ノ名簿	金額價額階級	第一審新受件数		金額價額合計
		件数	金額	
東京控訴院管轄	テマ四五百	12	12	12,000
東京地方	テマ四拾	12	12	12,000
八王子支部	テマ四拾五	12	12	12,000
東海地方	テマ四拾五	12	12	12,000
横濱地方	テマ四拾五	12	12	12,000
千葉地方	テマ四拾五	12	12	12,000
八日市支部	テマ四拾五	12	12	12,000
木更津支部	テマ四拾五	12	12	12,000
合計	合計	12	12	12,000

水戸地方	戸下支部	宇都宮地方	宇都宮支部	京都地方	京都支部	和歌山地方	和歌山支部	前橋地方	前橋支部	静岡地方	静岡支部	岡谷地方	岡谷支部	甲府地方	甲府支部	長野地方	長野支部	飯田地方	飯田支部
11	11	11	11	11	11	11	11	11	11	11	11	11	11	11	11	11	11	11	11
12	12	12	12	12	12	12	12	12	12	12	12	12	12	12	12	12	12	12	12
13	13	13	13	13	13	13	13	13	13	13	13	13	13	13	13	13	13	13	13
14	14	14	14	14	14	14	14	14	14	14	14	14	14	14	14	14	14	14	14
15	15	15	15	15	15	15	15	15	15	15	15	15	15	15	15	15	15	15	15
16	16	16	16	16	16	16	16	16	16	16	16	16	16	16	16	16	16	16	16
17	17	17	17	17	17	17	17	17	17	17	17	17	17	17	17	17	17	17	17
18	18	18	18	18	18	18	18	18	18	18	18	18	18	18	18	18	18	18	18
19	19	19	19	19	19	19	19	19	19	19	19	19	19	19	19	19	19	19	19
20	20	20	20	20	20	20	20	20	20	20	20	20	20	20	20	20	20	20	20
21	21	21	21	21	21	21	21	21	21	21	21	21	21	21	21	21	21	21	21
22	22	22	22	22	22	22	22	22	22	22	22	22	22	22	22	22	22	22	22
23	23	23	23	23	23	23	23	23	23	23	23	23	23	23	23	23	23	23	23
24	24	24	24	24	24	24	24	24	24	24	24	24	24	24	24	24	24	24	24
25	25	25	25	25	25	25	25	25	25	25	25	25	25	25	25	25	25	25	25
26	26	26	26	26	26	26	26	26	26	26	26	26	26	26	26	26	26	26	26
27	27	27	27	27	27	27	27	27	27	27	27	27	27	27	27	27	27	27	27
28	28	28	28	28	28	28	28	28	28	28	28	28	28	28	28	28	28	28	28
29	29	29	29	29	29	29	29	29	29	29	29	29	29	29	29	29	29	29	29
30	30	30	30	30	30	30	30	30	30	30	30	30	30	30	30	30	30	30	30
31	31	31	31	31	31	31	31	31	31	31	31	31	31	31	31	31	31	31	31
32	32	32	32	32	32	32	32	32	32	32	32	32	32	32	32	32	32	32	32
33	33	33	33	33	33	33	33	33	33	33	33	33	33	33	33	33	33	33	33
34	34	34	34	34	34	34	34	34	34	34	34	34	34	34	34	34	34	34	34
35	35	35	35	35	35	35	35	35	35	35	35	35	35	35	35	35	35	35	35
36	36	36	36	36	36	36	36	36	36	36	36	36	36	36	36	36	36	36	36
37	37	37	37	37	37	37	37	37	37	37	37	37	37	37	37	37	37	37	37
38	38	38	38	38	38	38	38	38	38	38	38	38	38	38	38	38	38	38	38
39	39	39	39	39	39	39	39	39	39	39	39	39	39	39	39	39	39	39	39
40	40	40	40	40	40	40	40	40	40	40	40	40	40	40	40	40	40	40	40
41	41	41	41	41	41	41	41	41	41	41	41	41	41	41	41	41	41	41	41
42	42	42	42	42	42	42	42	42	42	42	42	42	42	42	42	42	42	42	42
43	43	43	43	43	43	43	43	43	43	43	43	43	43	43	43	43	43	43	43
44	44	44	44	44	44	44	44	44	44	44	44	44	44	44	44	44	44	44	44
45	45	45	45	45	45	45	45	45	45	45	45	45	45	45	45	45	45	45	45
46	46	46	46	46	46	46	46	46	46	46	46	46	46	46	46	46	46	46	46
47	47	47	47	47	47	47	47	47	47	47	47	47	47	47	47	47	47	47	47
48	48	48	48	48	48	48	48	48	48	48	48	48	48	48	48	48	48	48	48
49	49	49	49	49	49	49	49	49	49	49	49	49	49	49	49	49	49	49	49
50	50	50	50	50	50	50	50	50	50	50	50	50	50	50	50	50	50	50	50

地方裁判所 金額 階級	第一審新訟新受件數										金額價額合計						
	テマ圓五	テマ圓拾	テマ圓拾伍	テマ圓拾五	テマ圓五拾	テマ圓百	テマ圓百伍	テマ圓百七	テマ圓千	テマ圓千伍	テマ圓千五	テマ圓萬壹	上以圓萬壹	計	圓	圓	圓
山宇和島支部														100	100	100	100
長崎地方法院管轄														100	100	100	100
通計														100	100	100	100
佐賀地方														100	100	100	100
福岡地方														100	100	100	100
福岡支														100	100	100	100
久留米支														100	100	100	100
小倉支														100	100	100	100
大分地方														100	100	100	100
大津支														100	100	100	100
中津支														100	100	100	100
熊本地方														100	100	100	100
熊本地方														100	100	100	100
合計														100	100	100	100

地方裁判所 金額 階級	第一審新訟新受件數										金額價額合計						
	テマ圓五	テマ圓拾	テマ圓拾伍	テマ圓拾五	テマ圓五拾	テマ圓百	テマ圓百伍	テマ圓百七	テマ圓千	テマ圓千伍	テマ圓千五	テマ圓萬壹	上以圓萬壹	計	圓	圓	圓
熊本地方														100	100	100	100
大分地方														100	100	100	100
宮崎地方														100	100	100	100
鹿兒島地方														100	100	100	100
鹿兒島支														100	100	100	100
大島支														100	100	100	100
那覇地方														100	100	100	100
那覇支														100	100	100	100
宮崎支														100	100	100	100
延岡支														100	100	100	100
宮崎支														100	100	100	100
仙臺地方														100	100	100	100
仙臺支														100	100	100	100
古川支														100	100	100	100
石巻支														100	100	100	100
福島支														100	100	100	100
福島支														100	100	100	100
白河支														100	100	100	100
平松支														100	100	100	100
若松支														100	100	100	100
山形支														100	100	100	100
米澤支														100	100	100	100
合計														100	100	100	100

地方裁判所 金額 價額 階級	第一審新訟新受件數										金額價額合計		
	テマ	テマ	テマ	テマ	テマ	テマ	テマ	テマ	テマ	テマ	計	合	計
形鶴岡支部	10	10	10	10	10	10	10	10	10	10	10	10	10
盛岡支部	10	10	10	10	10	10	10	10	10	10	10	10	10
秋田支部	10	10	10	10	10	10	10	10	10	10	10	10	10
田曲支部	10	10	10	10	10	10	10	10	10	10	10	10	10
函館地方	10	10	10	10	10	10	10	10	10	10	10	10	10
青森地方	10	10	10	10	10	10	10	10	10	10	10	10	10
森戸支部	10	10	10	10	10	10	10	10	10	10	10	10	10
函館地方	10	10	10	10	10	10	10	10	10	10	10	10	10
根室地方	10	10	10	10	10	10	10	10	10	10	10	10	10
合計	100	100	100	100	100	100	100	100	100	100	100	100	100

通計	100	100	100	100	100	100	100	100	100	100	100	100	100
合計	100	100	100	100	100	100	100	100	100	100	100	100	100

第三部第一款第二十六表

第一審新訟審理期間

審理期間	既決		未決	
	判決二回以下	判決十回以上	審理中	中止休止
十日以下	3,985	5,121	7,154	1,511
一月以下	3,985	11,012	11,189	3,511
二月以下	3,331	1,981	8,769	3,511
三月以下	11,050	6,632	5,669	3,511
六月以下	22,191	6,737	7,004	3,511
一年以上	9,336	5,577	6,123	3,511
二年以上	3,002	6,111	3,133	3,511
合計	143,557	119,980	151,504	27,980

第三部第二款第二十七表

控訴總數及審理期間

地方裁判 所ノ名稱	第一審裁判 所ノ名稱	控訴總數		控訴ノ結果		計合局結	決未
		受審	數	前判決ノ廢棄又	下取		
橫濱地方	小磯須賀	10	10	1	1	10	10
千葉地方	松戸野田	15	15	1	1	15	15
千葉地方	一宮本郷	10	10	1	1	10	10
千葉地方	八日市場	10	10	1	1	10	10
千葉地方	佐原	10	10	1	1	10	10
千葉地方	水戸	10	10	1	1	10	10
千葉地方	北條	10	10	1	1	10	10
水戸地方	水戸	10	10	1	1	10	10
水戸地方	浦田	10	10	1	1	10	10
水戸地方	鹿沼	10	10	1	1	10	10
水戸地方	龍崎	10	10	1	1	10	10
水戸地方	下野	10	10	1	1	10	10
水戸地方	吾妻	10	10	1	1	10	10
計		100	100	10	10	100	100

地方裁判 所ノ名稱	第一審裁判 所ノ名稱	控訴總數		控訴ノ結果		計合局結	決未
		受審	數	前判決ノ廢棄又	下取		
宇都宮地方	宇都宮	10	10	1	1	10	10
宇都宮地方	大田	10	10	1	1	10	10
宇都宮地方	水戸	10	10	1	1	10	10
宇都宮地方	浦和	10	10	1	1	10	10
宇都宮地方	幸手	10	10	1	1	10	10
宇都宮地方	川越	10	10	1	1	10	10
宇都宮地方	大田	10	10	1	1	10	10
浦和地方	浦和	10	10	1	1	10	10
浦和地方	大田	10	10	1	1	10	10
浦和地方	川越	10	10	1	1	10	10
浦和地方	幸手	10	10	1	1	10	10
浦和地方	川越	10	10	1	1	10	10
浦和地方	大田	10	10	1	1	10	10
前橋地方	前橋	10	10	1	1	10	10
前橋地方	中之條	10	10	1	1	10	10
前橋地方	高崎	10	10	1	1	10	10
前橋地方	藤岡	10	10	1	1	10	10
計		100	100	10	10	100	100

