





科	明治卅七年度										全三十六年度	全三十五年度	全三十四年度	全三十三年度	全三十二年度
	經	常	部	臨	補	時	計	部	合	計					
徵發費	一四八二・五八〇										一四八二・五八〇	三二四・六八〇	三二八・四三〇	一六五・八六〇	二二九・九二〇
郡費取扱費	二九九・四四〇										二九九・四四〇	六・一六五・六九七	五四四・五八三〇	三五八・八三七一	四九一・六三六
教育費	一四八六二・三三〇										一四八六二・三三〇	五〇二・六八〇	八二四・六〇六	一四八・一七〇八	七三三・三八〇
衛生及病院費	四〇六・六六七										四〇六・六六七	五九一・六八六	九〇〇・五七八	一七九・九〇〇	九〇五・五〇〇
勸業費	二二二・〇七										二二二・〇七	一八〇〇	六八八〇	〇・六〇〇	
郡會議員選舉費	八・四九〇										八・四九〇	一〇・三二四・四七四	四二九・一〇〇	四七九・〇二一	九八〇・二三四
土木費	九八六・一三四										九八六・一三四	三二・〇三三	五四三・二二四	九四・〇二四	九八〇・二三四
財產費	三九九・九一六										三九九・九一六	二・六三五・三〇五	六三二・〇五四	一七五・七四一	九八〇・二三四
基本財產造成費	五九五三・三九一										五九五三・三九一	一〇・五三〇	〇・〇七六		
諸稅及負擔	四三・〇五〇										四三・〇五〇	二・六三五・三〇五	六三二・〇五四	一七五・七四一	九八〇・二三四
特別會計繰入金												八〇〇・〇〇〇	一〇〇・〇〇〇	一〇〇・〇〇〇	
積立金												八〇〇・〇〇〇	一〇〇・〇〇〇	一〇〇・〇〇〇	
羅災救助資金繰入費												一〇〇・〇〇〇	三〇〇・〇〇〇	三〇〇・〇〇〇	
養債成費												四二〇・〇〇〇	四二〇・〇〇〇	三〇〇・〇〇〇	
郡債費												四二〇・〇〇〇	四二〇・〇〇〇	三〇〇・〇〇〇	
雜支計	二九四八三・二四六										二九四八三・二四六	一七六・六〇七・六六四	一四四・四四・五〇五九	二二四・四四・四〇〇	九・九六四・四二九
教育費	四六二・六一四〇										四六二・六一四〇	三三・〇一〇・七二八	三三・七九・六二二	四・三〇一・四八二	二・一〇七・八一四
土木費	五四九・〇〇〇										五四九・〇〇〇	一・二九九・一六七	九二六・五五七八	二〇九・七八三九九	一九三・四七七五
衛生及病院費	四五〇・〇〇〇										四五〇・〇〇〇	五三四・〇〇〇	四六・〇〇〇	一三六・〇二〇	一八・一〇〇〇
補羅災救助資金繰入費	三〇〇・〇〇〇										三〇〇・〇〇〇	三〇〇・〇〇〇	三〇〇・〇〇〇	二九五・九三二八	
補助費	一五二・二七・一六〇										一五二・二七・一六〇	一・七七七・三四六	一・一七七・三四六		

合	明治卅七年度										全三十六年度	全三十五年度	全三十四年度	全三十三年度	全三十二年度	
	部	時	計	部	臨	補	時	計	部	合						
雜費	一〇・六八〇										一〇・六八〇	八八・五九〇	一六・七・八・六五二	三・〇六一・八九七	一〇五・九三〇	
會費	八八・五九〇										八八・五九〇	一六・七・八・六五二	三・〇六一・八九七	一〇五・九三〇		
勸業費	五二〇・〇〇〇										五二〇・〇〇〇	一六・七・八・六五二	三・〇六一・八九七	一〇五・九三〇		
徵發費	二二・〇〇〇										二二・〇〇〇	一六・七・八・六五二	三・〇六一・八九七	一〇五・九三〇		
雜支	二二・〇〇〇										二二・〇〇〇	一六・七・八・六五二	三・〇六一・八九七	一〇五・九三〇		
土木費	四・一七六・五三二										四・一七六・五三二	一六・七・八・六五二	三・〇六一・八九七	一〇五・九三〇		
郡會議員選舉費	一〇七・五〇〇										一〇七・五〇〇	一六・七・八・六五二	三・〇六一・八九七	一〇五・九三〇		
郡債費	三・三二〇										三・三二〇	一六・七・八・六五二	三・〇六一・八九七	一〇五・九三〇		
財產蓄積金	六五一・六九〇										六五一・六九〇	一六・七・八・六五二	三・〇六一・八九七	一〇五・九三〇		
建築費	五四七・七三八										五四七・七三八	一六・七・八・六五二	三・〇六一・八九七	一〇五・九三〇		
不動產買入費	二二・〇〇〇										二二・〇〇〇	一六・七・八・六五二	三・〇六一・八九七	一〇五・九三〇		
計	五〇六四六・二二六										五〇六四六・二二六	四七・一・四・九三七	四七・九四・一七三	三三・五〇七・一〇九	四六・四五六・八一四	二八・九四二・八五七

郡名	第二七七 郡歳入ノ郡別										明治三十七年度				
	經	常	部	臨	時	計	部	合	計	計					
宮崎	三六三五〇										三六三五〇	一〇・八八六・五〇五	一〇・八八六・五〇五		
那珂	七三七〇八七										七三七〇八七	一六四四・二八二	一六四四・二八二	六・一九七・六一五	一一三・二一〇・一〇
諸縣	一三〇二二										一三〇二二	八三三・五一一	八三三・五一一	四・六五七・四四四	
西北												八三三・五一一	八三三・五一一	四・六五七・四四四	
南宮												八三三・五一一	八三三・五一一	四・六五七・四四四	
諸縣												八三三・五一一	八三三・五一一	四・六五七・四四四	
縣												八三三・五一一	八三三・五一一	四・六五七・四四四	
計	一三〇二二										一三〇二二	八三三・五一一	八三三・五一一	四・六五七・四四四	

財政



郡名	經常部			臨時部			合計
	財產收入	雜收入	町村分賦額	繰越金	補助金	計	
宮崎	52,296	638,194	1,926,594	55,514	1,750,000	55,514	2,534,037
那珂	245,277	1,860	928,096	83,288	2,630,000	2,630,000	2,777,055
北諸	203,751	1,860	5,559,224	4,849,899	1,750,000	4,849,899	6,199,395
西諸	156,572	439,385	2,027,590	2,633,547	619,395	619,395	3,242,942
東諸	670,858	1,852,876	4,591,767	60,134	3,350,000	9,333,491	57,806,992
合計							

第二七八 郡歳出入郡別

明治三十七年度

郡名	經常部			臨時部			合計
	會議費	郡吏員費	徵發費	郡費取扱費	教育費	衛生及病院費	
宮崎	823,355	436,605	206,100	150,000	326,696	225,321	1,460
那珂	1,903,008	303,025	2,940,020	350,000	2,975,980	5,450	1,460
北諸	1,272,464	331,133	3,989,600	98,940	2,975,980	5,450	1,460
西諸	226,115	104,000	2,065,000	2,000	1,813,000	83,686	0,600
東諸	92,230	273,000	273,000	163,100	1,299,369	56,160	0,700
兒湯	248,873	354,560	273,000	163,100	1,299,369	56,160	0,700
白杵	57,148	354,560	273,000	163,100	1,299,369	56,160	0,700
西杵	295,920	333,033	183,900	233,000	36,000	3,930	140,800
合計	3,610,745	1,768,446	1,482,580	2,994,440	1,488,623	406,627	233,207
合計							

郡名	經常部			臨時部			合計
	基本財産	諸税及負擔	計	教育費	土木費	衛生及病院費	
宮崎	725,050	5,466,806	2,284,000	2,284,000	5,466,806	4,977,880	10,444,686
那珂	1,644,282	2,693,416	2,284,000	5,466,806	2,284,000	2,284,000	5,155,117
北諸	671,012	6,203,382	1,716,590	5,466,806	2,284,000	2,284,000	10,748,971
西諸	500,000	841,915	1,716,590	5,466,806	2,284,000	2,284,000	4,071,583
東諸	200,000	692,030	475,550	1,716,590	2,284,000	2,284,000	1,642,757
兒湯	709,750	8,948,663	475,550	1,716,590	2,284,000	2,284,000	11,452,911
白杵	1,403,297	3,756,636	1,500,000	475,550	2,284,000	2,284,000	5,195,636
西杵	1,000,000	881,398	1,500,000	475,550	2,284,000	2,284,000	5,195,636
合計	5,953,391	43,305,000	29,483,246	46,264,400	5,466,806	4,977,880	50,646,326
合計							

第二七九 町村歳入

科目	明治三十七年度					三十六年度					三十五年度					三十四年度					三十三年度					三十二年度				
	財産ヨリ生スル収入	使用料及手数料	雑収入	前年度繰越金	基本財産編入	翌年度補充金	財産ヨリ生スル収入	使用料及手数料	雑収入	前年度繰越金	基本財産編入	翌年度補充金	財産ヨリ生スル収入	使用料及手数料	雑収入	前年度繰越金	基本財産編入	翌年度補充金	財産ヨリ生スル収入	使用料及手数料	雑収入	前年度繰越金	基本財産編入	翌年度補充金	財産ヨリ生スル収入	使用料及手数料	雑収入	前年度繰越金	基本財産編入	翌年度補充金
財産ヨリ生スル収入	366,662	1,007,149	54,672	5,956,631	643,843	126,959	366,662	1,007,149	54,672	5,956,631	643,843	126,959	366,662	1,007,149	54,672	5,956,631	643,843	126,959	366,662	1,007,149	54,672	5,956,631	643,843	126,959	366,662	1,007,149	54,672	5,956,631	643,843	126,959
使用料及手数料																														
雑収入																														
前年度繰越金																														
基本財産編入																														
翌年度補充金																														
合計	366,662	1,007,149	54,672	5,956,631	643,843	126,959	366,662	1,007,149	54,672	5,956,631	643,843	126,959	366,662	1,007,149	54,672	5,956,631	643,843	126,959	366,662	1,007,149	54,672	5,956,631	643,843	126,959	366,662	1,007,149	54,672	5,956,631	643,843	126,959







科 目	明治三十七年度	全 三十六年度	全 三十五年度	全 三十四年度	全 三十三年度	全 三十二年度
區有財產編入		五〇四六				
學校新築費積立金			一七〇・七〇	二,一〇〇,〇〇〇	一,一〇〇,〇〇〇	一,〇〇〇,〇〇〇
郡 費 寄 附					二八・七九	一〇〇,〇〇〇
避病院新築費積立金						二五三・二九一
計	七,一五七,五〇九・九八二	八,七九三,二八八・九七〇	八,三九九,四一五・六六五	八,四〇〇,九五六・六五五	七,九八〇,〇七五・〇七	七,一九九,三三三・三三二

三七〇

第二八一 町村歳入郡別		明治三十七年度	
郡 名	財 産 ヲ リ 生 スル 收 入	使 用 料 及 手 數 料	雑 收 入
宮 崎 郡	一,五七〇・一〇三	二,〇五五・七七〇	六,七二六・一〇七
南 那 珂 縣	四,四五一・三四〇	二,三〇三・八三八	七,七〇一・三二七
北 那 珂 縣	一,五一一・八五六	一,二〇七・九〇六	八,七三三・七八八
西 諸 縣	四,六七八・〇一五	一,四九四・九三〇	二,二八一・九二八
東 諸 縣	三,一〇九・九五九	五,六七五・五〇四	二,一八一・七四三
兒 湯 縣	三,一九四・八八六	一,六八三・七七二	一,一七三・九二二
東 白 杵 縣	一,七五六・四七七	二,五一九・〇六〇	九,四三三・三三三
西 白 杵 縣	二,六五六・一九三	二,一七四・三七〇	六,二六〇・三三五
計	三六,六六六・五二七	一四,〇〇七・一四九	五九,六七二・二〇三
			五九,五六六・三三一
			六,四三三・八四三
			一,二六九・五九二
			二,三六四・五七〇
			七,八四〇・四六四
			五九三・三七九
			四,二二八・〇三二
			三,八二二・五九九
			八,二三四・三
			一,二一五・八五
			三〇,二四九・三
			三五九・七九七
			九九・九一三
			一,〇四四・〇一一
			一,七九・九二八
			五四一・五九八
			二,三六四・五七〇
			七,八四〇・四六四

明治三十七年度

第二八二 町村歳出郡別		明治三十七年度	
郡 名	國 庫 補 助 金	縣 稅 補 助 金	郡 費 補 助 金
宮 崎 郡	五〇〇,〇〇〇	一,二八一・八九〇	二,八五〇,〇〇〇
南 那 珂 縣	三〇〇,〇〇〇	一,四五六・八四八	五,五〇〇,〇〇〇
北 那 珂 縣	三〇〇,〇〇〇	二,七〇〇,〇〇〇	七,〇〇〇,〇〇〇
西 諸 縣	三〇〇,〇〇〇	四,六五〇・三三五	二,二二五・一三三
東 諸 縣	三〇〇,〇〇〇	四,四六七	三〇,八〇,一〇〇
兒 湯 縣	三〇〇,〇〇〇	四,四六七	三〇,八〇,一〇〇
東 白 杵 縣	三〇〇,〇〇〇	三,〇三一・五四〇	九,三九五・二三三
西 白 杵 縣	三〇〇,〇〇〇	六,〇〇〇,〇〇〇	三,〇〇〇,〇〇〇
計	八,〇〇〇,〇〇〇	六,五〇九・七八〇	九,三九五・二三三
			三,〇〇〇,〇〇〇
			九,八七二・八六七
			四,八九八・五二七・七八
			一,二二八・〇〇〇
			一,〇七八・七五〇
			八四,〇八三・四四六
			七,七〇六・〇九六
			六三,七一・八〇二
			四,三〇七・一一〇
			二,七四四・〇〇〇
			七,一〇二・八六八
			八六,七六二・四一〇
			四一,二三八・九八〇
			一,二二八・〇〇〇
			一,一八七・九二六
			一,一三五・三九五
			六五,六七・二四八
			一,一九八・七九二・六三
			六一,三四八・八一六
			七,一五七・五〇九・八二

第二八二 町村歳出郡別

明治三十七年度

第二八一 町村歳入郡別		明治三十七年度	
郡 名	役 場 費	會 議 費	土 木 費
宮 崎 郡	三〇,二四三・三五五	九,一八七・八三三	四,六八一・五七四
南 那 珂 縣	二七,五三三・八九五	九,五九六・六六六	七,一三九・三五四
北 那 珂 縣	二六,一〇九・九一七	九,八一・四一七	一,〇八七・二五三
西 諸 縣	一六,〇四一・〇五八	三,九一〇・九五	二,六六三・四二五
東 諸 縣	一一,一四七・九一七	五,六二五・四六	一,五六〇・九七〇
兒 湯 縣	二,八一八・九九五	九〇,八六二・二	二,四九八・二八一
計	一〇,二四三・三五五	九,一八七・八三三	四,六八一・五七四
	二七,五三三・八九五	九,五九六・六六六	七,一三九・三五四
	二六,一〇九・九一七	九,八一・四一七	一,〇八七・二五三
	一六,〇四一・〇五八	三,九一〇・九五	二,六六三・四二五
	一一,一四七・九一七	五,六二五・四六	一,五六〇・九七〇
	二,八一八・九九五	九〇,八六二・二	二,四九八・二八一
	三三,七一九・七三九	四〇,七四三・九〇〇	三三,七一九・七三九
	二〇,二二九・一六	一,四七一・三六二	二,〇二二・九一六
	一,四七一・三六二	七,五一一・四六六	二,六五八・四三二
	三,一一一・七七七	三,五九三・六六	三,一一一・七七七
	四,二五〇	一,五〇・六〇〇	五,〇〇〇
	四,二五〇	一,四〇,〇〇〇	四,五〇五〇
	三,四四一・六一六	三,九二八・二六	三,四四一・六一六
	三,九二八・二六	二,八三七・八三七	三,九二八・二六
	五,七二・六三六	五,三三・九四一	五,七二・六三六
	六,四四〇	一,〇六三・二六	六,四四〇
	八,二〇〇	三,二四二・〇〇	八,二〇〇
	六一・七二	四,六六六・七八三	六一・七二

財政

三七一



郡名	諸稅及負擔										郡計
	役場費	會議費	土木費	教育費	衛生費	救助費	警備費	勸業費	基礎建設費	町村編入本	
宮崎	二九三,四三〇.三	六五,九九七.〇	一五〇,二九九.〇	四六,九二二.八三	二二,三二七.七〇	七,二五〇.〇	九,七八四.三	七〇,九三〇.〇	一〇七,八五五.九四九	一一,三八一.六六一	
南那珂	一三,一九〇.五〇	九,九九二.一	九,四七五.七三四	一七,三〇〇.二五八	一七,〇六七.六八	一,三〇五.〇〇	三〇,五〇〇.〇	一,三四五.〇一五	一一,一七四.八九	一,一七四.八九	
北那珂	八,九二七.〇六〇	五,八〇〇.〇	八,三九九.九五	五,二七六.一七四	一,二七七.六九九	三,三六八.五五五	一,三〇二.八五三	九,九五〇.一五六	六五,六七二.四八	三六,五七三.三五五	
西諸縣	三,八七三.二四七	一,八五九.〇	一,二七八.八八〇	三,六七八.七八五	二,四一.一六八	四,七八三.四〇九	四,七八三.四〇九	一,九二七.九〇九	一,一三三.五九〇	一,一三三.五九〇	
東諸縣	二,〇〇七.四一一	一,〇九〇.〇	二,八二四.〇〇〇	一,〇六三.三二二	四,六一四.七三三	一,九二七.九〇九	九,〇三〇.七八二	三,三六八.五五五	三,三六八.五五五	三,三六八.五五五	
兒湯	八,九三六.一六〇	一,〇九〇.〇	一,二七二.一七二	二,九三四.〇六〇	七,四七二.一八七	九,〇三〇.七八二	八,八一七.〇四〇	一,一三三.五九〇	一,一三三.五九〇	一,一三三.五九〇	
東白杵	五,五八三.三三二	四,三三.五六〇	一,七九〇.九六七五	三,二八八.一九一	四,〇二〇.三三四	八,八一七.〇四〇	三,二八八.一九一	一,一三三.五九〇	一,一三三.五九〇	一,一三三.五九〇	
西白杵	一,七五六.二二四	二,六三.六八七	五,九七三.四三三	一,八七八.八九六	四,二七八.〇〇	三,二八〇.七一	三,二八〇.七一	一,一三三.五九〇	一,一三三.五九〇	一,一三三.五九〇	
合計	四六,四六八.一四五	四四,五九六.二	六〇,九三三.六五九	二五,三三八.二五八	九,八一三.六三〇	二〇,七三七.二九七	四七,二〇八.〇五六	一,三二五.七七三	七,一五七.〇九八	七,一五七.〇九八	

第二八三 町村稅實收額細別 明治三十七年度

郡名	町							平均負擔額
	地價割	所得割	營業稅割	戶別割	營業割	反別割	其他特稅	
宮崎	一六,二三〇.三九八	一八,二五八.九〇	一六,三六九.一〇	五,三八二.一六三	一〇,五六九.〇八五	八,四〇八.三三四	八,四〇八.三三四	五七.七一
南那珂	一〇,八二二.九六六	九,九八六.九〇	六,二二四.七〇	五,九八一.四三〇	五,一七四.五四〇	七,七〇六.〇九六	七,七〇六.〇九六	六.〇〇
北那珂	一四,五三七.一三六	四,九七六.五〇	一,五五八.六〇	四,三〇七.四七一	四,四四六.三九五	六,三七一.八〇二	六,三七一.八〇二	〇.八五
西諸縣	一〇,〇九七.六二〇	七,八一三.四〇	二,七三三.六〇	二,八四九.〇三〇	三,八九三.五八〇	四,三四七.一一〇	四,三四七.一一〇	一〇.一一
東諸縣	七,一四三.四八六	三,三〇〇.〇〇	二,〇〇一.二〇	一,二四〇.五二〇	二,四一八.八五〇	二,二五〇.〇〇六	二,二五〇.〇〇六	〇.七八
兒湯	一五,三七〇.四二四	三,四一〇.六二	七,三一一.六二	四,八五九.七二六	五,九八一.六五五	七,一〇二.一八八	七,一〇二.一八八	一.二二
東白杵	一七,五五七.七三三	二,六六六.七二〇	一,四三七.五八〇	四,八五九.七二六	五,九八一.六五五	七,一〇二.一八八	七,一〇二.一八八	一.二二
西白杵	二,一九八.三九〇	一,四四五.七〇	二,三三八.〇九〇	三,六六四.七七〇	一,六六五.七六〇	四,一三三.八九〇	四,一三三.八九〇	〇.〇〇
總計	九四,三三六.一八三	七,五三三.八五二	六,一九三.九九二	三三,三三三.〇三三	四八,一三四.三六四	九,七三三.四四〇	九,七三三.四四〇	〇.九八

第二八四 國稅滯納處分表ノ一 明治三十七年度

郡名	督促令狀發付		財產差押		處分決行徵收		税金歛損		翌年度繰越	
	人員	稅額	人員	稅額	人員	金額	人員	金額	人員	金額
宮崎	二二六	九三,七三三.〇〇	一〇一	三五,八八九.〇〇	二五	一六,三六一.五〇	一一	一,六三六.一五	—	—
南那珂	九一三	二八〇,一三九.八	四二二	九五,六七〇.七	一〇一	一三,八八〇.九	一一	三,四九二.〇	—	—
北那珂	二六三	五四六,九九.四	六二	一七,〇六一.五	六	二,三九六.〇	七	三,五四七.〇	—	—
合計	一,四〇二	四,〇七〇,〇〇〇.〇〇	五八五	一,五〇〇,〇〇〇.〇〇	一三二	三,〇〇〇,〇〇〇.〇〇	二九	一,〇〇〇,〇〇〇.〇〇	—	—

財政 第三七三

郡名	督促令狀發付		財產差押		處分決行徵收		税金歛損		翌年度繰越	
	人員	稅額	人員	稅額	人員	金額	人員	金額	人員	金額
宮崎	二二六	九三,七三三.〇〇	一〇一	三五,八八九.〇〇	二五	一六,三六一.五〇	一一	一,六三六.一五	—	—
南那珂	九一三	二八〇,一三九.八	四二二	九五,六七〇.七	一〇一	一三,八八〇.九	一一	三,四九二.〇	—	—
北那珂	二六三	五四六,九九.四	六二	一七,〇六一.五	六	二,三九六.〇	七	三,五四七.〇	—	—
合計	一,四〇二	四,〇七〇,〇〇〇.〇〇	五八五	一,五〇〇,〇〇〇.〇〇	一三二	三,〇〇〇,〇〇〇.〇〇	二九	一,〇〇〇,〇〇〇.〇〇	—	—



郡名	督促令狀發付		財產差押		處分決行徵收		税金徴損		翌年度へ繰越	
	人員	金額	人員	金額	人員	金額	人員	金額	人員	金額
西諸郡	四五一	二,九三三,四三九	九一	四八五,五八〇	二	六三,三三〇	—	—	—	—
東諸郡	一三一	二,八八二,五一一	三	一〇,九九五,七〇〇	一	六,六〇〇	—	—	—	—
兒湯縣	五九四	八,八三三,九八〇	一九八	一,五六一,一九四	五六	六,三七一,〇五〇	—	—	—	—
西白杵	二九三	七,三三三,六六七	二四	三,六九二,四三二	一四	一,一四一,三一一	—	—	—	—
東白杵	六〇〇	二,七八四,三二六	四	七,九〇六,〇	—	—	—	—	—	—
計	三,四六八	一八,五三九,三六五	九〇四	八,四〇八,〇三八	二〇五	二,二〇三,三三四	五〇	四〇,七六,七九〇	—	—
明治三十六年度	四,三八五	二二,一三三,三〇一	一,〇五〇	九,四五五,五二一	二二九	一,八八八,八五九	六二	三,三九八,二〇九	—	—
全三十五年度	七,〇六〇	三二,一九四,六五三	九〇五	七,九三九,四四一	一九〇	二,七八五,五七六	一九四	四,七八八,四五九	九	—

本表ハ督促令狀發付後ノモノヲ掲上セシモノニシテ次表ハ滞納金額ヲ掲ケタルモノナリ

三七四

第二八五 國稅滞納處分表ノ一

明治三十七年度

郡名	地租		所得稅		營業稅		酒稅		醬油稅		買藥營業稅		鑛業稅		計
	人員	金額	人員	金額	人員	金額	人員	金額	人員	金額	人員	金額	人員	金額	
宮崎	二六二	一,三五八,八四四	七	二,九九九,〇	五〇	二,〇〇七,六〇〇	二〇	一,二〇二,七五〇	—	—	—	—	—	—	二,〇〇〇
那珂	九六九	三,八九〇,八七	九	二,六〇〇,〇	二七	一,〇四六,八〇	二七	三,六二九,六八〇	—	—	—	—	—	—	二,〇〇〇
北諸縣	一八六	一,四八六,五五	—	—	—	—	—	—	—	—	—	—	—	—	—
西諸縣	二〇三	一,八八四,八九	—	—	—	—	—	—	—	—	—	—	—	—	—
東諸縣	二二七	一,八八四,八九	—	—	—	—	—	—	—	—	—	—	—	—	—
計	一,〇四一	八,〇〇七,六六六	一六	五,九〇九,〇〇〇	一〇六	六,〇七〇,〇〇〇	七四	八,五〇九,〇〇〇	—	—	—	—	—	—	一,〇七〇,〇〇〇

第二八六 縣稅滞納處分表ノ一

明治三十七年度

郡名	督促令狀發付		財產差押		處分決行徵收		税金徴損		翌年度へ繰越	
	人員	金額	人員	金額	人員	金額	人員	金額	人員	金額
宮崎	二〇七	一,七六二,一五七	二六	一,〇八四,一〇三	一四	一,二七二,二〇〇	—	—	—	—
那珂	三〇七	一,九一六,五〇九	五三	二,二九一,一七〇	二六	六,九二二,四八〇	—	—	—	—
北諸縣	六二七	一,四四四,四九一	三五	二,六八五,八〇〇	一〇	八三,一一八〇	五六	一,〇九〇,〇〇〇	—	—
西諸縣	二二五	一,一〇三,二〇六	九	四,二五五,〇〇七	四	七,四六三,二一〇	—	—	—	—
東諸縣	六七九	三,五六三,八八五	五	一,一一八,三	—	—	—	—	—	—
全三十二年度	四,四八二	二,二六五,三二六	二九	九,八〇六,二三三	四七	一〇,〇三三,四三三	—	—	—	—
全三十三年度	—	—	—	—	—	—	—	—	—	—
全三十四年度	—	—	—	—	—	—	—	—	—	—
全三十五年度	—	—	—	—	—	—	—	—	—	—
明治三十六年度	三,四六六	一,九一六,五〇九	五三	二,二九一,一七〇	二六	六,九二二,四八〇	—	—	—	—
計	三,〇四七	一,七六二,一五七	二六	一,〇八四,一〇三	一四	一,二七二,二〇〇	—	—	—	—

第二八七 縣稅滞納處分表ノ一

明治三十七年度

郡名	督促令狀發付		財產差押		處分決行徵收		税金徴損		翌年度へ繰越	
	人員	金額	人員	金額	人員	金額	人員	金額	人員	金額
宮崎	二〇七	一,七六二,一五七	二六	一,〇八四,一〇三	一四	一,二七二,二〇〇	—	—	—	—
那珂	三〇七	一,九一六,五〇九	五三	二,二九一,一七〇	二六	六,九二二,四八〇	—	—	—	—
北諸縣	六二七	一,四四四,四九一	三五	二,六八五,八〇〇	一〇	八三,一一八〇	五六	一,〇九〇,〇〇〇	—	—
西諸縣	二二五	一,一〇三,二〇六	九	四,二五五,〇〇七	四	七,四六三,二一〇	—	—	—	—
東諸縣	六七九	三,五六三,八八五	五	一,一一八,三	—	—	—	—	—	—
全三十二年度	四,四八二	二,二六五,三二六	二九	九,八〇六,二三三	四七	一〇,〇三三,四三三	—	—	—	—
全三十三年度	—	—	—	—	—	—	—	—	—	—
全三十四年度	—	—	—	—	—	—	—	—	—	—
全三十五年度	—	—	—	—	—	—	—	—	—	—
明治三十六年度	三,四六六	一,九一六,五〇九	五三	二,二九一,一七〇	二六	六,九二二,四八〇	—	—	—	—
計	三,〇四七	一,七六二,一五七	二六	一,〇八四,一〇三	一四	一,二七二,二〇〇	—	—	—	—

財政

三七五



郡名	督促令狀發付		財産差押		處分決行徴收		税金徴損		翌年度へ繰越	
	人員	金額	人員	金額	人員	金額	人員	金額	人員	金額
計	一五、五三〇	一、二、九六七、七八四	五、七四四	四、四七五、七五〇	一、四九三	一、二、〇九五、二	三、四二六	二、三五九、六四三	一、三九二	一、三六〇、八七〇
明治三十六年度	二、四一〇	一九、五七、七八〇	八、八八一	七、二〇五、六八四	三、四三四	二、九一五、二一〇	三、四一五	二、六七六、九五三	二、二七七	二、八二、三八二
全 三十五年度	三〇、四六〇	二、三、三八〇、六〇〇	一、三六、九	九、七三二、四九四	三、八〇六	二、八一六、五六四	四、二二五	二、七二六、四七八	四、三六二	四、八九五、五六七

本表ハ督促令狀發付以後ノモノヲ掲ゲタルモノニシテ次表ハ財産差押決行ノモノヲ掲ケタルモノナリ

第二八七

縣稅滯納處分表ノ二

明治三十七年度

郡名	地租割	營業稅	雜種稅	營業稅附加稅	所得稅附加稅	戶數割	計	
							人員	金額
宮崎	二二	五、九四〇	九一	六、八〇四	七二	一一、二八五	二、四六〇	二、四六〇
那珂	二六、五	一、九七、七〇〇	三三〇	二、四九、〇七〇	三、四五	四、二八〇、九〇	六、六二〇	一、三、八二
北諸	一〇〇	一、四九、〇〇〇	一六七	一、四九、四三〇	一六六	二、〇二、四九〇	二、八三三	一、三八二
東諸	五九	一、八四、八〇〇	一一九	一、五七、五九〇	一九四	二、八五、六二〇	〇、四九〇	八、五八
兒湯	一七二	六、五〇、〇〇〇	三七〇	三、六、四四〇	七二	六、八、〇〇〇	二、八五〇	一、三九
白杵	二二	一、三、二一〇	一六五	一、五八、七三〇	一七一	二、二八、八九〇	四、四九〇	五、二八
西白杵	一三五	二、四三、五五〇	一七一	二、二一、五四〇	二三四	二、八八、七〇〇	六、五九〇	八、三三
合計	七、七六	二、六一、五八〇	一、四、七七一	二、二七、五九七〇	一、六九〇	二、三三、二二八〇	八、一八三〇	五、七、七四
明治三十六年度	一、六六二	一、〇三、五六〇	一、九八八	一、六三、九五九〇	二、三三〇	一、三、四一六、一九五	一、〇五	六、三、五四〇

郡名	督促令狀發付	財産差押	處分決行徴收	税金徴損	翌年度へ繰越	
						人員
宮崎	一八、二〇七	一、七六、五四、六一九	一〇、四七三	一〇、四一〇、六九八	三〇、八八	二、六五〇、一一〇
那珂	一八、二五二	三、五八、七四、七九〇	七、九二四	一、八二、八三、二四〇	一、七一六	三、一、九〇、九三〇
北諸	七、四四九	七、〇三、四〇、〇六〇	三、九七九	三、五三一、八六〇	二、七四六	一、五七、九三、五〇
東諸	六、七〇三	八、〇〇、二五、五〇〇	二、八四一	二、九二、八二、六六〇	一、二〇二	一、四九、九三、七三
兒湯	三、五八二	二、六四、八〇、〇六七	一、三九	一、一一、一九、六〇	二、三六	五、三、六一〇
白杵	一、七二八	二〇、九五、一七、四六	八、八三七	一、一〇、三、四〇、九〇	三、五三六	七、六〇、三、八七一
西白杵	一、四八二	一、六六、三二、五八〇	七、一三三	八、八四、五、九九〇	一、五五五	二、二、三〇、〇七七
合計	九三、九三〇	二、二〇、九一、九七、二	四、五七七七	六、二一、八三、三六八	一、四三〇七	一、九〇、四二、七九一

本表ハ督促令狀發付後ノモノヲ掲ケ次表ハ財産差押ヲ決行シタルモノヲ掲載シタルモノナリ

第二八八

町村稅滯納處分表ノ一

明治三十七年度

郡名	督促令狀發付	財産差押	處分決行徴收	税金徴損	翌年度へ繰越	
						人員
宮崎	一八、二〇七	一、七六、五四、六一九	一〇、四七三	一〇、四一〇、六九八	三〇、八八	二、六五〇、一一〇
那珂	一八、二五二	三、五八、七四、七九〇	七、九二四	一、八二、八三、二四〇	一、七一六	三、一、九〇、九三〇
北諸	七、四四九	七、〇三、四〇、〇六〇	三、九七九	三、五三一、八六〇	二、七四六	一、五七、九三、五〇
東諸	六、七〇三	八、〇〇、二五、五〇〇	二、八四一	二、九二、八二、六六〇	一、二〇二	一、四九、九三、七三
兒湯	三、五八二	二、六四、八〇、〇六七	一、三九	一、一一、一九、六〇	二、三六	五、三、六一〇
白杵	一、七二八	二〇、九五、一七、四六	八、八三七	一、一〇、三、四〇、九〇	三、五三六	七、六〇、三、八七一
西白杵	一、四八二	一、六六、三二、五八〇	七、一三三	八、八四、五、九九〇	一、五五五	二、二、三〇、〇七七
合計	九三、九三〇	二、二〇、九一、九七、二	四、五七七七	六、二一、八三、三六八	一、四三〇七	一、九〇、四二、七九一



第二八九 町村税滞納處分表ノ二

明治三十七年度

三七八

郡名	地價割		營業割		戶別割		特別税		其他ノ諸税		人員金額
	人員	金額	人員	金額	人員	金額	人員	金額	人員	金額	
宮崎	一、一六四	六、二八八・三〇	三、一九三	二、〇〇五・六四〇	五、七二九	七、四七三・三八〇			三八七	三〇、二八八・八	一〇、四一〇・六九八
那珂	一、六〇九	九、〇三三・六六〇	一、一八五	七、二五七・七〇	五、二二六	一、六六四・九・三三〇			四	四、四九〇	一八、二八三・二四〇
北諸	四〇三	二、二五一・四〇	一、〇六七	三、三四・二〇〇	二、四七五	二、九三七・四二〇			三	五、四一八・八〇	三、五三一・八六〇
東諸	四四〇	五、三三三・八三〇	九三九	五、八四四・七三〇	一、四五〇	一、七八二・四九〇			二	三、七二一・〇	二、九二八・二六〇
兒湯	三五	一、八六一・〇	五〇	三、三二二・〇	五四	六〇・九三〇					一一一・九六〇
東白	二、二六五	一〇、七三三・六七〇	二、一六二	一〇、四五五・一四〇	四、三九八	八、七〇二・〇八〇			一	一、三二〇・〇	一一〇、三四〇・九〇
西白	一、〇三九	四、八六七・九〇	二、一四六	一、四〇九・九〇〇	三、九二七	六、九三〇・〇八〇			二	一、九二〇・〇	八、八四九・九九〇
計	七、三八八	四〇、三一一・〇九〇	一、一四二	六、七二五・四四〇	二、六四七	五、一五五・七四〇〇			五〇三	五二〇、八三八	六、二八三・四三六

第二九〇 町村基本財産

明治卅九年三月三十一日現在

郡名	土地價格		建物價格		現金		林業		有價證券		穀物價格		其他		計	平均村
	人員	金額	人員	金額	人員	金額	人員	金額	人員	金額	人員	金額	人員	金額		
宮崎	一、五八四	七、九一四	九、一九七	六、八六六	八、一六二	一、〇〇	九、四〇八	〇・〇〇	七、六二二	一、九六				一、三三二	九、八六六・五六六	八、八六六・五六六
那珂	一、五八四	六、一一一	五、一六五	六、〇〇〇	一〇、七二九	四、二二	一、一三三	五、八〇	四、九七四	〇・〇〇				二、八七四	八、〇四六・六三三	八、〇四六・六三三
北諸	二〇、七五六	五、五〇	八〇〇	六三、二五〇	八、三九九	〇・〇〇	二、八四〇	〇・〇〇	三、七四七	七、七五七				一、四九五	二、四六三・六〇一	二、四六三・六〇一
西諸	九、八九九	六、五〇	四、八九〇	〇・〇〇	五、二六四	〇・六七九	二、八九六	〇・〇〇	一、四二五	五、八七				一、五四七	二、一〇五・七〇二	二、一〇五・七〇二

郡名	土地價格		建物價格		現金		林業		有價證券		穀物價格		其他		計	平均村
	人員	金額	人員	金額	人員	金額	人員	金額	人員	金額	人員	金額	人員	金額		
東諸	三、〇三一	七、三三〇	三、九七七	三、〇〇〇	一、五七九	四、三五一	二、三五	一、七〇	八、三三〇	〇・〇〇				六、七二五	八、八三二・一八七	九、六〇八・三二二
東白	二、〇二六	七、六二二	九、二六四	三、五三三	一〇、四七六	九、九六	一、八三三	七、〇五〇	九、二〇〇	〇・〇〇				一、四二二	九、五二二・四七七	九、五二二・四七七
西白	一、九七一	三、三三〇	一〇、一九二	五、八八	八、二〇七	四、三三	二、七六	一、四〇	一、八一	五、八〇〇				一、四二二	七、九四三・四五五	七、九四三・四五五
計	九、四三三	一、七六七	五、二七〇	一、二六六	一、〇〇四	一、九七一	六、五二	一、八〇	一、四八	一、七三	一、三三	一、三六		九、五四七	九、五四七・〇五三	九、五四七・〇五三
明治三十八年	九、四三三	一、七六七	四、九五五	二、〇〇五	一、三二七	〇、九五八	五、四〇七	〇、三二〇	一、〇六	〇、七三六	八、八〇三			八、八一七	八、八一七・五九二	八、八一七・五九二
明治三十七年	七、九六七	三、六〇四	四、七一一	〇、六三三	一、四六五	〇、九四四	五、五二〇	〇、八三三	六、七二	七、九三五	八、八〇三			八、一九九	八、一九九・五〇九	八、一九九・五〇九
全三十五年	一、六〇八	六、三三一	二、七〇〇	〇・〇〇	九、五三一	一、八五	四、〇五八	二、八〇八	三、七八〇	三、〇〇〇	八、八〇三			四、〇〇〇	一、七八四・九九七	一、七八四・九九七

明治三十七年ヨリ著シク増加シタルハ漸次財産ノ増殖シタルモノナキニ非スト雖三十六年以前ハ主トシテ收益ヲ生シ得ヘキ財産ノミヲ調査シ三十七年ヨリハ役場及學校ノ建物及敷地ヲモ調査合算シタルニ因ル



官吏及文書

第二九一

縣官吏其他

十二月三十一日現在

階級	人		員		俸給		年額			
	明治卅八年	全三十七年	全三十六年	全三十五年	全三十四年	明治卅八年	全三十七年	全三十六年	全三十五年	全三十四年
	計	計	計	計	計	計	計	計	計	計
知事	1	1	1	1	1	3,000	3,000	3,000	3,000	3,000
勅任及待遇	1	1	1	1	1	7,150	6,700	5,100	5,720	5,320
判任	66	66	72	75	73	17,388	17,676	18,276	19,393	17,136
判任待遇	1	1	3	3	3	360	660	840	1,020	1,020
判任	1	1	3	3	3	360	660	840	1,020	1,020
判任待遇	1	1	3	3	3	360	660	840	1,020	1,020
縣吏	73	73	78	83	83	3,984	3,984	3,192	3,036	2,544
吏員	73	73	78	83	83	3,984	3,984	3,192	3,036	2,544
其他	22	22	24	25	23	4,682	4,776	4,548	4,744	4,272
計	113	113	126	131	127	37,168	37,168	37,168	37,168	37,168
知事	1	1	1	1	1	2,000	2,000	1,700	1,700	1,200
勅任及待遇	1	1	1	1	1	7,330	6,840	5,100	5,720	5,320
判任	22	22	24	25	23	7,330	6,840	5,100	5,720	5,320
判任待遇	22	22	24	25	23	7,330	6,840	5,100	5,720	5,320
判任	22	22	24	25	23	7,330	6,840	5,100	5,720	5,320
判任待遇	22	22	24	25	23	7,330	6,840	5,100	5,720	5,320
縣吏	22	22	24	25	23	9,936	9,936	8,112	7,600	6,888
吏員	22	22	24	25	23	9,936	9,936	8,112	7,600	6,888
其他	391	391	415	427	415	60,744	60,744	60,744	60,744	60,744
計	603	603	630	652	630	107,426	107,426	107,426	107,426	107,426

俸給年額ハ十二月三十一日ノ現員ニ支給スヘキ一ケ年ノ額ヲ掲載ス但日給ノモノハ三十日分ヲ以テ月俸額ニ改算シ一ケ年ノ支給額ヲ掲ケタルモノナリ

官吏及文書











第二九六 町村吏員

明治三十八年十二月三十一日現在

郡名	町村長	助役	收入役	書記		附屬員		區長及代理者	常設委員	計
				六圓以上	六圓未滿	六圓以上	六圓未滿			
宮崎	10	5	15	68	2	19	2	339	3	517
那珂	2	1	1	53	5	25	6	256	7	457
北	1	1	1	39	1	3	3	304	1	422
西	7	4	7	57	2	9	7	147	3	239
東	2	1	1	66	2	6	3	144	1	239
兒	2	1	1	57	2	9	7	147	1	239
湯	2	1	1	57	2	9	7	147	1	239
諸	2	1	1	57	2	9	7	147	1	239
縣	2	1	1	57	2	9	7	147	1	239
合	70	28	78	394	16	83	43	1665	456	2947
明治三十七年	73	25	79	383	18	69	41	1416	417	2646
三十六年	74	24	78	386	18	75	42	1445	407	2646
三十五年	73	26	79	381	21	68	41	1333	513	2646
三十四年	70	23	77	367	29	76	39	1238	486	2541

第二九七 町村吏員報酬及給料

明治三十八年十二月三十一日現在

郡名	町村長	助役	收入役	書記		附屬員		區長及代理者	常設委員	計
				六圓以上	六圓未滿	六圓以上	六圓未滿			
宮崎	169	138	161	627	10	150	48	176	48	1657
那珂	73	70	71	415	26	174	30	104	48	1311
北	173	143	155	464	26	174	29	194	6	1202
西	155	121	124	299	15	94	29	194	6	719
東	76	70	77	299	15	94	29	194	6	719
兒	90	84	88	255	15	84	27	154	35	600
湯	143	117	126	551	8	36	27	154	35	1374
諸	182	131	141	506	10	42	14	131	10	1295
縣	182	131	141	506	10	42	14	131	10	1295
合	1105	853	1004	3263	77	597	176	853	268	8805
明治三十七年	1034	821	953	3144	77	571	176	821	268	8805
三十六年	1064	833	967	3164	86	526	188	833	268	8805
三十五年	1031	823	950	3042	111	521	181	823	268	8805
三十四年	942	727	864	2789	150	471	153	727	268	8805

種別	知事官房	第一部	第二部	第三部	第四部	計
宮崎	211	2320	1575	1085	3264	8506
那珂	262	2573	1575	5014	11869	47441
北	262	2573	1575	5014	11869	47441
西	465	2573	1575	5014	11869	47441
東	465	2573	1575	5014	11869	47441
兒	262	2573	1575	5014	11869	47441
湯	262	2573	1575	5014	11869	47441
諸	262	2573	1575	5014	11869	47441
縣	262	2573	1575	5014	11869	47441
合	1105	853	1004	3263	853	8805
明治三十七年	1034	821	953	3144	821	8805
三十六年	1064	833	967	3164	833	8805
三十五年	1031	823	950	3042	823	8805
三十四年	942	727	864	2789	727	8805

第二九八 收受文書

明治三十八年

種別	知事官房	第一部	第二部	第三部	第四部	計
宮崎	211	2320	1575	1085	3264	8506
那珂	262	2573	1575	5014	11869	47441
北	262	2573	1575	5014	11869	47441
西	465	2573	1575	5014	11869	47441
東	465	2573	1575	5014	11869	47441
兒	262	2573	1575	5014	11869	47441
湯	262	2573	1575	5014	11869	47441
諸	262	2573	1575	5014	11869	47441
縣	262	2573	1575	5014	11869	47441
合	1105	853	1004	3263	853	8805
明治三十七年	1034	821	953	3144	821	8805
三十六年	1064	833	967	3164	833	8805
三十五年	1031	823	950	3042	823	8805
三十四年	942	727	864	2789	727	8805

官吏及文書



種別	知事官房	第一部	第二部	第三部	第四部	計
明治三十七年	四五二	二八四五三	四二七六	八七三〇	一七六一三	五九、五二四
全三十五年	六七〇	三一、四三〇	三八五〇	一一、三八九	一七、四四五	六四、七八四
全三十四年	五七八	三六、九〇三	三三六二	七、四三八	一六、六九四	六四、九七五
全三十七年以前ノ件數ハ元第一、二、五課ノ分ヲ第一部ニ第三課ヲ第二部ニ第四課ヲ第三部ニ掲載シタルモノナリ次表全シ	五五四	三一、八一五	二、九三八	五、八九六	一一、二七四	五二、四七七

第一九九 發送文書		明治三十八年				
種別	知事官房	第一部	第二部	第三部	第四部	計
管外	三三九	二、五八八	一、二三九	一、〇四七	一、九六三	七、一七六
管內	五〇〇	一三、八三三	五、九二六	四、五八七	一五、五六七	四〇、四一三
計	八三九	一六、四二一	七、一六五	五、六三四	一七、五三〇	四七、五八九
明治三十七年	七六二	一九、八五九	三、五二七	一一、五三四	一六、七四六	五二、四二八
全三十五年	九七〇	二二、〇〇四	三、三八七	七、六五八	一五、六三九	四九、六五八
全三十四年	九五〇	三一、一〇〇	三、六一三	六、四〇〇	一四、八〇八	五六、八七一
全三十七年	八九六	二二、二〇九	二、八〇九	三、三三三	一〇、九〇〇	四〇、一三六

明治四十年九月二十日印刷  
 明治四十年九月三十日刊行

(非賣品)

# 宮崎縣

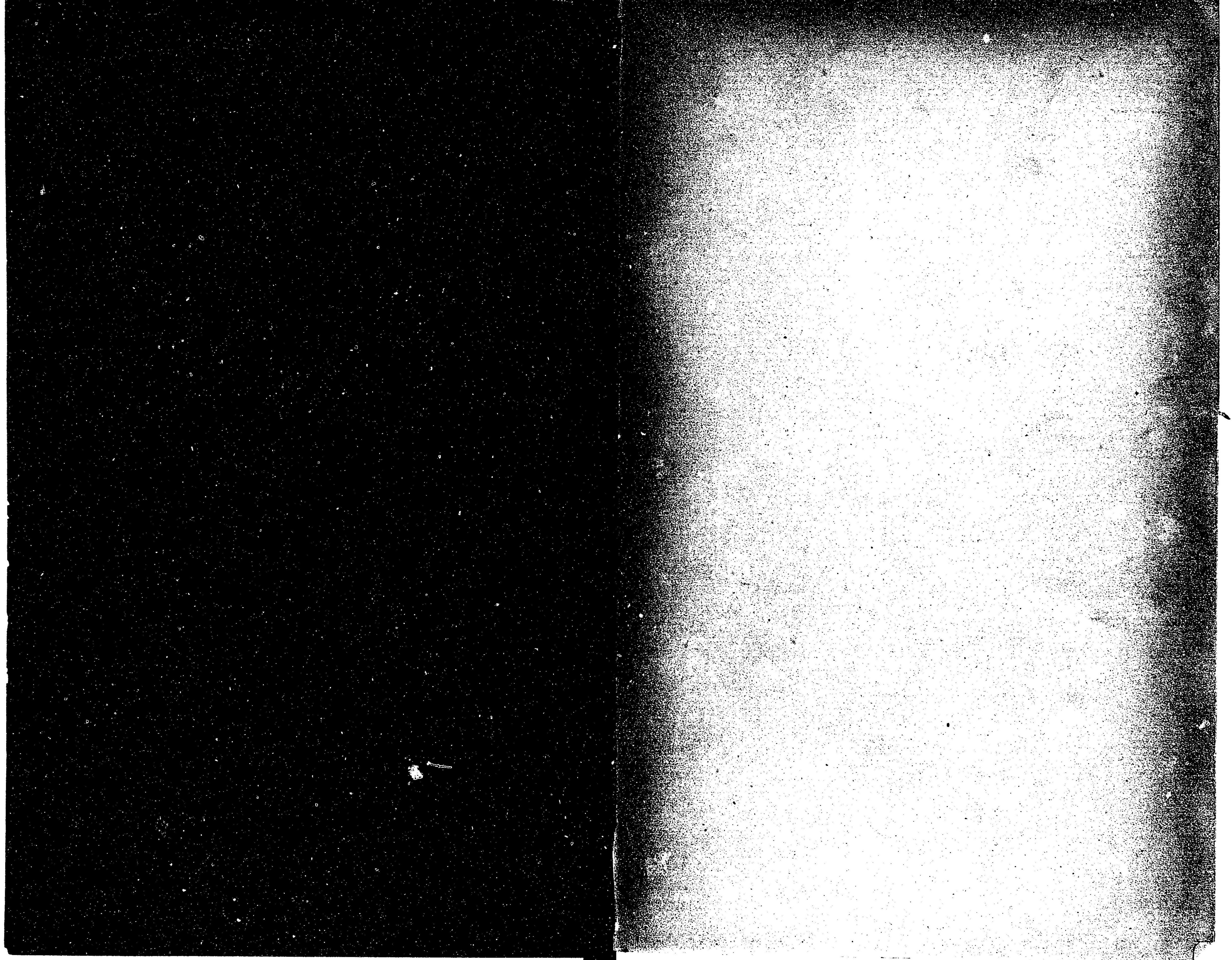
宮崎縣宮崎郡宮崎町大字上別府九十一番地

印刷者 野井唯吉

宮崎縣宮崎郡宮崎町大字上別府九十一番地

印刷所 野井活版所

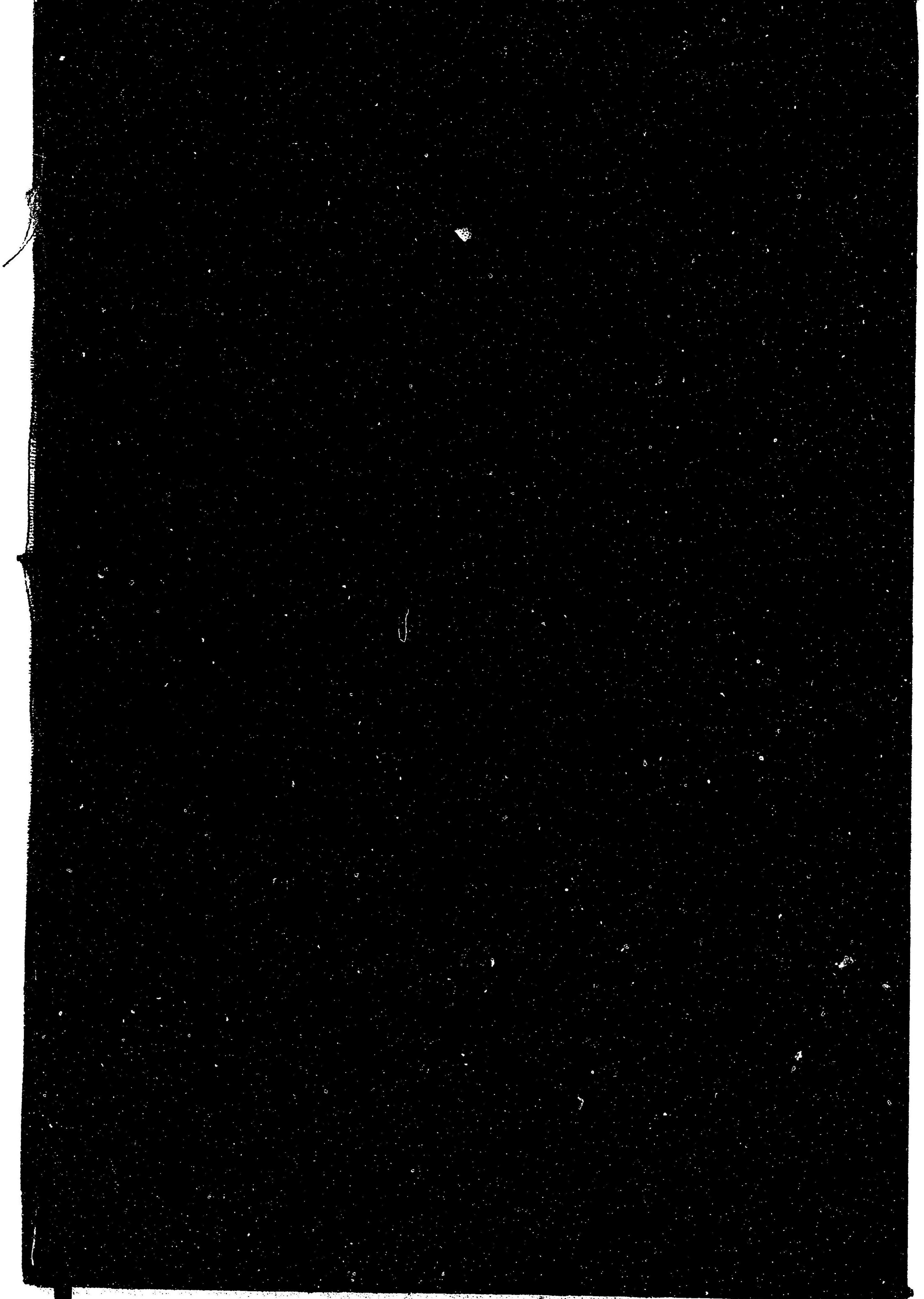






144  
56







144

56

(M)