

大正  
甲島  
浦作  
合著

# 地理歴史理科問答集

教育書發行所 岡安書房藏

特51

携必徒生 31



安江 鐵太郎  
大野 鐵之助  
合著

# 地理歴史理科問答集

教育書發行所 岡安書房藏



緒言

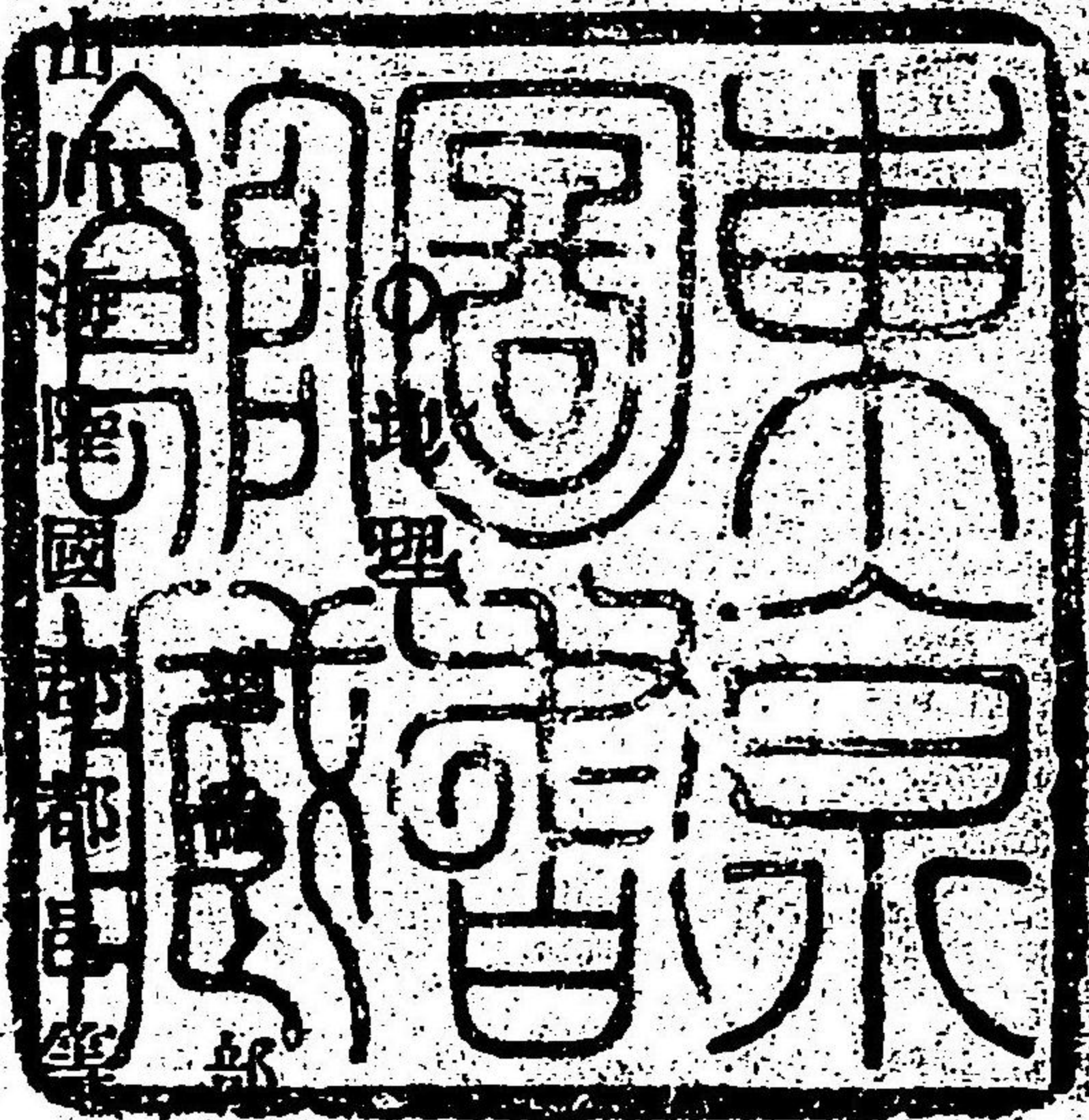
凡ソ業ヲ師ニ受ケルト之ヲ自ラ修ムルトニ關セズ疑ヲ起シテ之ヲ考ヘ問ニ應ジテ之ヲ解スルハ心力ヲ練磨スルニ於テ頗ル有益ノ事ト謂フベシ即以テ思考力ヲ敏捷ニシ觀察力ヲ精細ニシ分解總合ノ法ニ熟達スルコトヲ得ベシ吾輩小學教育ニ從事スルコト茲ニ年アリ其間生徒ノ心力ヲ啓發練磨シタル諸問題ノ教授草案中ニ存ズルモノ頗ル多シ乃チ謂ヘラフ之ヲ纂メテ世ニ公ニセバ或ハ生徒諸子ノ修學ノ一助トナスニ足ランカト因リテ

同志相謀リ取捨校訂シテ遂ニ此編ヲ成セリ其目的トス  
 ル所ハ之ヲシテ書窓ノ底孤燈ノ下ニ諸子ヲ勵マシ諸子  
 ヲ助クルノ益友タラシメントスルニ在リ故ニ問題ノ撰  
 擇編次ニ心ヲ盡シ難キニ失シテ諸子ヲ困マシメ易キニ  
 過ギテ諸子ヲ怠ラシムルナカラントヲ勉メ答案ハ其  
 稍解シ難キモノ、ミニ附シ其他ハ之レヲ畧シテ以テ諸  
 子ガ自ラ考究スルノ餘地ヲ存ゼリ此小冊子ニシテ諸子  
 ニ多少ノ裨益ヲ與フルヲ得バ吾輩ノ満足之ニ過ギズト  
 云爾

明治廿四年六月

編者識

生徒必携 地理歴史理科問答集卷一



問ヲ爲スベキカ

ノ位置形状等ヲ知ルコトハ如何ナル學

安江 鐘太郎  
 大野 鐵之助 合編  
 中島 清作

- 東ト南トノ中間及ビ西ト北トノ中間ヲ各何ト云フカ
- 陸路海路及ビ鐵道ノ距離ヲ算スルニハ各如何ナル名稱ヲ用フルカ

陸路ニハ里、海路ニハ海里、鐵道ニハ哩ヲ用フ

●大陸、島嶼、群島、半島トハ各如何ナルモノナルカ

●狹長ノ地兩陸ヲ連結スル處及ビ地角ノ海洋ニ手出スルモノヲ各何ト云フカ

●火山、鑛山、及ビ赭山トハ各如何ナル山ナルカ

山ノ火煙ヲ噴キ出スモノヲ火山ト云フ又稀ニハ火山ノ性質ヲ具ヘテ噴火セザルモノアリ之ヲ熄火山ト云フ山

岳ニ金銀銅鐵及ビ石炭等ノ鑛物ヲ埋藏スルトキハ之ヲ鑛山ト云フ山岳ノ樹木ヲ生セザルモノヲ赭山ト云フ

●山ト山トノ間及ビ山々相連ルモノヲ各何ト云フカ

●低地ノ平坦ナル處及ビ樹木ノ繁茂シタル處ヲ各何ト云フカ

●牧場トハ如何ナル處ナルカ

●沃地瘠地ノ別如何

草木ノ能ク繁茂スル處ヲ沃地ト云ヒ草木ノ繁茂セザル處ヲ瘠地ト云フ

●灣及ビ港トハ各如何

●燈臺、鰐標及ビ浮標ハ各如何ナル處ニ設クベキカ

海岸ノ要所ニ燈臺ヲ置キテ航海者ニ便シ暗礁及ビ暗洲ハナル處ニハ鰐標及ビ浮標ヲ置キテ難船ノ憂ナカラシ

●河源及ビ河口トハ各如何ナル處ナルカ

●溪流ト支流トノ別如何  
小水ハ大水ノ入ルモノヲ溪流ト云ヒ河流ノ分派ヲ支流

ト云フ

●河水ノ功用ヲ問フ

河水ハ灌溉、舟運及ビ水車運轉等ノ利アリ

●地圖ハ何レノ方位ヲ上方トナスカ且其色彩ヲ施シタルハ何ノ爲メナルカ

地圖ハ北ヲ上方トナス且其色彩ヲ施セルハ國郡等ノ境界若クハ土地ノ高低等ヲ示ス爲メナリ

●都會及ビ首府トハ各如何ナル處ナルカ

都會トハ人家稠密ノ處ニシテ諸官衙學校、病院等ノ建設ナル地ヲ云ヒ首府トハ都會ニシテ一國政府ノ在ル處ヲ云フナリ

●陸産及ビ水産トハ各如何例ヲ舉ゲテ説明セヨ

●人民ノ多ク從事スル生業ノ種別ヲ問フ

農業、工業、商業、漁業、糖業、鑛山業等ナリ

●輸出、輸入及ビ貿易トハ各如何ナルコトナルカ

貨物ヲ外國へ賣リ出スヲ輸出ト云ヒ貨物ヲ外國ヨリ買ヒ入ル、ヲ輸入ト云ヒ輸出輸入共ニ之ヲ貿易ト云フ

○歴史

上古

●歴史ヲ學ブニ最モ注意シテ記憶スヘキ事項ヲ問フ

歴史上ノ事柄ハ總テ場所ト時代トニ由テ著ハル、モノ

ナレハ地理ト年月トヲ能ク記憶スベキナリ

●建國ノ體裁ヲ問フ

我國ハ天祖天照太神ノ創始シ給フ所ニシテ天孫瓊々杵  
尊ノ日向ニ降ラセラル、ヤ天祖三種ノ神器ヲ授ケ給ヒ  
敕シテ曰ク豊葦原瑞穗國ハ是レ吾子孫王タルベキノ地  
ナリ爾宜ク就テ治ムベシ寶祚ノ隆ナル當ニ天壤ト窮リ  
無カルベシト爾來皇統一系万世ニ傳ハリ皇室ノ威徳臣  
民ノ誠忠萬國ニ冠絶セリ

●我國民が尊王愛國ノ情ニ富メル所以如何

國民ノ誠忠固ヨリ天性ニ出ヅト雖天孫建國以來万世一系ノ皇室ヲ戴キ君臣ノ分一定ヲ列聖國ヲ治メ民ヲ愛スルヲ以テ心ト爲シ給フニ因リ民其徳ニ露ヒ其恩ニ浴シ尊王愛國ノ情益深キニ至レルナリ

●我國ニ瑞穂ノ稱アルハ何故ナルカ

我國ハ土地肥沃ニシテ五穀豐饒ナルヲ以テナリ

●三種ノ神器ノ由來ヲ問フ

太古ニ於テ最モ早ク開ケ初メシハ何レノ地方ナルカ

●古記録ニ土蜘蛛ト云フ名アリ何ヲ指セルモノナルカ

蓋シ太古ニ於ケル穴居ノ土人ヲ指セルナラン

●神武天皇東征ノ道順ヲ問フ

●神武天皇東征ニ大略ヲ記ス

●日本ノ紀元ハ何レノ年ヨリ數ヘ今ヲ距ルニ何年以前ナルカ

カ

●神武天皇御即位ノ後如何ナル事ニ心ヲ盡シ給ヒシカ

●我國民ガ敬神ノ情ニ深キハ何レノ一ニ原因スルカ

神武天皇御即位ノ後鳥見山ニ靈時ヲ作り御躬ヲ皇祖ヲ祭リ其威徳ヲ表シ給ヘリ爾後御代々敬神ノ教ヲ繼ガセ給ヒシニ由レルナリ

●武士ヲものゆト云フノ由來ヲ問フ

神武天皇天下平定ノ後可美真手命ヲシテ物部ヲ率ヒテ宮中ヲ衛ラシメ給ヘリ後世武士ヲものゆト云フハ此物部ヨリ始マリシニ由ルベシ



- 綏靖天皇ヨリ崇神天皇ノ世ニ至ルマデ記事ノ少キハ何故ナレカ  
蓋シ此間ハ太平ニシテ別ニ記スヘキ程ノイナカリシナラシク或ハ云フ此間ノ古記録ハ散佚シテ傳ラザリシ故ナリト
- 崇神天皇深ク神ヲ敬シ給ヒシ事蹟ヲ述ベヨ
- 我國ノ外國ト交通セシ始メヲ問フ  
徵稅ノ始メ及ビ其必要トナリシ重モナル事件ヲ問フ  
崇神天皇ノ御代ニ始マレリ蓋シ此御代ニハ神社ヲ建テ將軍ヲ派遣スル等費用ヲ要スルイ多カリシヲ以テナラ
- 古代ニ在テ著シク水利ヲ開カレシハ何レノ御世ニシテ且

- 今傳ニ其土玉ニ存スル所ニ幾何處ナルカ
- 御肇國天皇ト申シ奉リシハ何帝ノイニシテ且其所以如何
- 天照太神ヲ伊勢ニ遷シ給ヒシハ何帝ナルカ且其以前ハ何處ニ祭リ奉リタリシカ
- 相撲ノ始メヲ問フ
- 野見宿禰ノ土偶ヲ獻セシ所以如何
- 土部ノ職ヲ置キ給ヒシハ何帝ニシテ如何ナル職ナルカ  
又始メテ之ヲ管理セシハ誰ナルカ
- 倭男具那命ニ日本武ノ名ヲ奉リシハ誰ナルカ且其所以ヲ問フ
- 鏡雲劍ヲ草薙劍ト改稱セシ由來ヲ問フ  
日本尊東征ニテ相撲ノ國ニ到リ原野ノ中ニテ賊ノ爲メ

火攻ニ出逢ヒ給ヒシトキ此劍ヲ拔キテ草ヲ薙ギ火難

● 日本武尊東征ノ由何レノ邊マデ平定シ給ヒシカ

● 東國ナニニ吾妻ト云フハ何故ナルカ

● 始メテ國界ヲ定メラレシ年代及ビ其頃土地ヲ支配セシ人

● 大臣大連ノ始メ及ビ始メテ之レニ任セラレシ人ヲ問フ

● 熊襲ノ屢謀反セシハ何故ナルカ

● 三韓ノ一部ナル新羅之ヲ煽動シテ後援ヲナセシニ由レ

● 三韓征伐ノ始末ヲ問フ

● 三韓ノ脆ク降服セシハ何故ナルカ

我國ノ兵神速ニ進軍セシヲ以テ兵ヲ整フルニ暇ナカリ  
シト隣國ナル支那ニ於テハ國亂ニテ之ヲ援クル能ハヤ  
リシトニ由レリ

● 應神天皇ノ頃ヨリ織物造船ノ技術ノ進歩セシハ何故ナルカ

此御世ニ百濟及ビ支那ヨリ織女渡來セシヲ以テ織物ノ

技術大ニ進メリ又三韓征服ノ後ハ彼地トノ往復繁クシ

テ大ニ船ノ要用ヲ感ジ諸國ニ詔アリテ數百艘ノ船ヲ造

ラシメラレ加之新羅ヨリ船工ヲ奉リシニ由リ造船ノ技

● 我國文學ノ始メヲ問フ

● 漢學渡來以前ハ如何シテ事實ヲ傳ヘタリシカ

文字ナカカリシヲ以テ古來ノ事實ハ唯口傳ヘニセシノミ

●王仁ノ仁德帝ニ登位ヲ勸メ奉リシキソ歌ヲ問フ

●仁德帝民ノ寵ノ賑ハヘルヲ見テ朕富メリト仰セラレタル  
聖思如何

●履仲天皇ノ世ニ置カレタル史官ハ何ノ爲メナリシカ

●農業養蠶ヲ殊ニ奨勵シ給ヒシハ何帝ナルカ且豊受大神ヲ  
伊勢ニ遷シ祭リ給ヒシハ何故ナルカ

●顯宗仁賢ノ二帝殊ニ民情ニ通シ給ヒシ所以如何

●佛法渡來前ニ技術ヲ著シク進歩セシハ何レノ御代ナルカ  
且其技術ヲ重モナル種類ヲ問フ

雄略天皇ノ御代ナリ此御代ニハ支那朝鮮ヨリ織女陶器  
師樂八書工等渡來セシヲ以テ綾錦等ヲ織ル一陶器ヲ造

●此時ニ始マレリ

●佛教ハ何レノ地方ヨリ起リ何レノ地方ヲ經テ我國ニ渡來  
セシカ且其渡來ノ年代ヲ問フ

●綏靖天皇ノ頃印度ノ釋迦之ヲ開キ後支那蒙古及ビ三韓  
ニ傳ハリ紀元一千二百十二年ノ頃三韓ヨリ我國ニ渡來  
セリ

●佛教渡來ノキ其取捨ニ付朝廷ニ於ケル評議如何

●蘇我馬子ノ威權ヲ得シハ何ニ由ルカ

●用明天皇ハ蘇我氏ノ出ナリ且御子厩戸皇子ハ馬子ト同  
シク佛法ノ信者ニシテ交情親密ナリ而シテ反對者ナル  
物部守屋中臣勝海ト戰ヒテ之ヲ殺セリ是レ馬子ノ威權

- 得ル所以ナリ
- 我國女帝ノ始メテ問フ
- 建築彫刻等美術ニ属スルモノ、大ニ進歩セシハ何時ノ頃ナルカ且其進歩セシ源因ヲ問フ
- 推古天皇ノ御代ナリ此御代ニハ皇太子厩戸皇子佛教ヲ弘ムル爲メニ寺匠佛書師佛師樂人等ヲ獎勵シ給ヒケレハ建築彫刻圖書及ビ音樂等ノ美術大ニ進歩セリ
- 厩戸皇子ヲ職業ノ祖神トスルハ何故ナルカ
- 我國支那ト交通ノ始メテ問フ
- 中臣鎌足ハ如何ニシテ中大兄皇子ニ親近スルノ機會ヲ得レカ
- 藤原氏繁昌ノ源ヲ問フ

- 大臣大連及ビ國造等ヲ廢セラレシハ何故ナルカ
- 大臣大連ヲ廢セラレシハ世々其職ヲ襲ギテ互ニ中惡シク且專横ナリシヲ以テナリ又國造ハ代々土地人民ヲ私領シテ各隨意ノ政治ヲナセシヲ以テ之ヲ廢シ年限アル國司ニ代ヘラレタリ
- 初メテ戸籍ノ法ヲ立テラレシ時代及ビ其必要トナリシ所以ヲ問フ
- 孝德帝御改革ノ時班田ノ法ヲ定メ六年毎ニ死生ヲ調べテ田地ヲ或ハ收メ或ハ授ケ給フニナレリ故ニ戸籍ノ調査必要ニシテ此時其法ヲ立テラレタリ
- 年號ノ始メテ問フ
- 孝德天皇ハ何ノ爲メニ鐘匱ヲ設ケ給ヒシカ

- 中大兄皇子ノ改革ハ多ク何國ヲ則スレヤ且之ヲ取調ベ
- 人々ヲ問フ
- 阿部比羅夫ノ戦功ヲ問フ
- 三韓中長ク我國ニ忠實ヲ盡セハ何レノ國ナルカ且我國ノ之ヲ失ヒシ年代ヲ問フ

○理科

総論ノ部

- 物體トハ如何ナルモノヲ云フカ  
五官(耳、目、鼻、口、皮膚)ノ感覺ニ因リテ其存在スルヲ知リ得ベキモノヲ云フナリ
- 世界ニ存スル萬物ヲ其有様ニ因テ大別セヨ
- 瓦斯體トハ如何ナルモノカ例ヲ舉ゲテ説明セヨ
- 物ノ性質ノ差別トハ如何ナルヲ云フカ  
物ニヨリテ輕重ノ別アリ硬軟ノ差アリ又色ノ同シカラザルアリ味ノ異ナルアリテ一様ナラス之レヲ物ノ性質ノ差別ト云フ
- 物ノ有様ノ變化トハ如何例ヲ舉ゲテ説明セヨ

● 例ハ水ノ寒キ強クハ氷ニナリ熱甚クハ蒸氣ト  
變ズルカ如キ是レナリ

● 自然物ト人造物トハ各如何ナル物ナルカ

● 自然物ヲ區別シテ或ハ二トナシ或ハ三トナス其區別ノ方  
如何

● 有機體無機體トハ各如何ナルモノナルカ

● 有機體トハ皆其生活ニ要スル道具ヲ有シ死生ノ期蕃殖  
ノ性アルモノヲ云ヒ無機體トハ生活ニ要スル道具ナシ

● 死生ノ期蕃殖ノ性等ノチキモノヲ云フナリ

● 左ノ四種ハ有機體無機體ノ孰レニ入レテ可ナルベキカ

- (1) 菓子
- (2) 茶
- (3) 酒
- (4) 牛肉

菓子酒茶トハ人造物ニシテ生活セズ死枯スルヲナク其

機全ク無機體ニ均シト雖モ之レ等ハ無機體ノ部ニ入レ

ズンテ有機體ノ部ニ入ル、チ常トス是レ其原料ヲ有機

體ヨリ採ルニ由ルナリ之レヲ以テ茶牛肉等ハ勿論有機

體ナルヲ知ルニシ

○ 植物ノ部

● 動物植物ヲ區別スルニハ如何ナル事ヲ標準トナスベキヤ

植物ハ死生ノ期蕃殖ノ性アルヲ動物ニ同ジト雖モ自

ラ運動シ又感覺スルノ機能チキガ故ニ凡ソ此二点チ以

テ標準トスルナリ

● 吾人ノ衣服食物及ビ家屋等ハ主トシテ何物ヨリ成立スル

●

● 稻ノ種子ヲ下ニテヨリ收穫ニ至ルニテノ順序ヲ問フ

- 米ヲ大別シテ何種トナシ其名稱及ヒ用方ノ大略ヲ問フ
- 小麥ヨリ如何ナル食物ヲ製シ得ベキカ其名稱并ニ製法ヲ問フ
  - 醬油、温飩、素麵、麩、麵包等ヲ製ス。醬油ハ小麥ト大豆トノ蒸シテ干シタルモノニ鹽ヲ雜セテ釀シ温飩ト素麵トハ小麥ヲ粉トナシ之レヲ鹽水ニ雜セ善ク捏リテ展シ細ク切タルモノニシテ、麩麵包等モ又此小麥粉ヨリ製スルモノナリ
- 黍粟ノ功用ヲ問フ
- 穀物中播種ヨリ收穫迄至ルマデノ時日ノ最モ短キ者ヲ問フ

- 米麥ノ外ナル穀物ノ名稱及ヒ其各ノ効用ヲ問フ
- 大豆小豆ノ効用ヲ舉ゲヨ
- 豆腐及ヒゆばノ製法ヲ問フ
- 蘿蔔ハ如何スレバ永ク貯蓄スルヲ得ルヤ
- 根ヲ食用ニ供スル重モナル植物ヲ舉ゲヨ
  - 蘿蔔、胡蘿蔔、牛蒡、蕪菁等ナリ
- 塊莖類ノ大略ヲ舉ゲヨ
  - 青芋、紫芋、甘藷、馬鈴薯、蒟蒻、慈姑、百合、薑、蓮根等ナリ
- 吾人ハ芋、甘藷等ノ如何ナル部分ヲ食スルヤ
- 蒟蒻ノ製法ヲ問フ
  - 蒟蒻芋ヲ掘リテ善ク洗ヒ釜ニ入レテ蒸シタルモノヲ臼ニテ搗キ灰汁ヲ加ヘテ煮タルモノナリ

- 葉ヲ食用トナスベキモノヲ問フ
- 種油ノ製法ヲ問フ
- 葉柄ヲ食用トナスベキモノヲ問フ  
 欸冬、芋、梗、蕨、薇等ナリ
- 瓜類ノ食用ニ供スベキハ何々ナルヤ
- 干瓢ノ製法ヲ問フ
- 夏秋ノ間ニ多ク野菜ニ供スルハ何ゾ且其調理ノ法如何  
 茄子ナリ、茄子ハ蒸テ食シ炙リテ食シ又鹽漬、辛漬等トナシテ貯フルモアリ
- 葡萄ノ効用ヲ問フ
- 梨ノ實ヲ結ブ初メニ方テ漚紙ニテ其實ヲ包ムハ何故ナル

- 虫害ヲ防グガ爲メナリ
- 漚柿ノ如何ニシテ食用ニ供スベルヤ
- 果實ノ最モ多ク熟スル時季ハ何レノ時ゾ又冬季ニ方テ熟スル果實ハ何ゾ
- 香蕨ノ製造法ヲ問フ  
 椎、櫛、栗、枹しで等ノ木ヲ九月ノ舊二百十日ヨリ二百二十日頃マデノ間ニ切り倒シ之レヲ四五尺ニ切りテ所々ニ疵ヲ付ケ兩三年間組ミテ陰濕ノ所ニ置キ後之レヲ取リ出シテ槌ニテ叩キ再ビ並べ置クハ三四日ニシテ香蕨ヲ生ズ然レドモ又自然ニ生ズルモノモアルナリ
- 菌類ノ食用ニ供スベキ重ナルモノヲ問フ
- 食物ニ供スベキ海草類ヲ舉ゲヨ



- 建築ニ用ヒル主ナル木材ト粧飾ノ器物ヲ製スル主ナル木材トナ問フ
- 木材中價ノ廉ニシテ廣ク用ヒラル、モノハ何ツ
- 成長ノ最モ速カナル木材ノ名且其木材ノ用方トナ問フ  
桐ナリ、簞筒、長持、本箱、下駄、及ヒ其他ノ箱類ヲ製ス
- 印材判木等ニ用フル木材ヲ擧ゲヨ  
黄楊、櫻、厚朴等ナリ
- 竹類ノ主ナル効用ヲ問フ
- 我邦ニ於テ栽培スル樹木中最モ有益ナルモノハ何ツ且其効用ヲ擧ゲヨ
- 植物ヨリ取ル所ノ衣服ノ原料及ヒ其織物ノ名ヲ問フ
- 藍、靛ノ製スル原料及ヒ製法ヲ問フ

藍草ノ葉ヲ乾シタルモノモ水ヲ注ギ數十日間之レヲぬか

シテ白クシテ搗キ製シタルモノナリ

● 砂糖製造ノ原料ヲ問フ

甘蔗、糖、槭、樹等ナリ

● 澱粉ヲ製スル原料并ニ製法ヲ問フ

澱粉ハ葛、蕨、山慈姑等ヨリ製シ又甘藷ヨリモ製スルヲ得此等ノ根ヲ掘リ取リ細ニ碎キテ水ヲ入レタル桶中ニテ汁ヲ揉ミ出シ此汁ヲ袋ニ入レ絞リテ滓ヲ去リ再ビ木綿製ノ袋ニテ濾シタルモノヲ桶ニテ澄シ底ニ白キ塊ヲ留ムルニ至リ上水ヲ去リテ後ソノ塊ヲ乾シタルモノナリ

● 茶ヲ摘ムノ時期ト茶ノ製法トヲ擧ゲヨ

● 蠟ヲ製スル原料并ニ製造ノ法ヲ問フ

蠟ハ種々ノ木ノ實ヨリ製スルモノアレトモ主ニ黃櫨ノ實ヲ採リ細ニ搗キテ核ヲ去リ袋ニ入レ蒸シテ之レヲ攪レバ油ヲ出ス此油冷エテ凝結スレバ即生蠟トナルナリ  
漆ハ何ヨリ製スルヤ且之レヲ採ルノ法如何

● 漆ト云フ樹ノ汁ヨリ製シタルモノナリ之レヲ採ルニハ鋸ノ如キモノヲ以テ此樹ノ幹ニ疵ヲ付ク置キ之レヨリ出ヅル汁ヲ搔キ取リテ製スルナリ

● 美濃紙ノ製法ヲ問フ  
楮ヲ切り蒸シテ皮ヲ剝ギ取り干シ置キタルモノヲ水ニ浸シテ後釜ニテ煮テ之レヲ流水ニ晒シテ汚物ヲ去リ搗ツテ軟カナル塊トナシ此塊ヲ水ニ混シ糊(黃蜀葵ノ根)

● 疊表ヲ製スル原料ヲ問フ  
取レル汁ナリ(ト交テタルモノヲ簍ニテ汲ムルハ簍ノ上ニ留ルモノアリ之レヲ板ニ張りテ乾シタルモノナリ)

● 植物菌發ノ有様ヲ問フ

種子ヲ播ケバ日ヲ經ルニ隨ヒ濕氣ヲ吸收シ暖氣ニ感シ膨脹シテ外皮ヲ破リ幼芽幼根ヲ出シ子葉モ亦子皮ヲ脱ス幼芽ハ地上ニ暢ビ葉ヲ生シテ莖幹トナリ幼根ハ地下ニ入りテ根トナルナリ

● 根ノ作用及ビ種類ノ大別ヲ問フ  
● 根塊ノ養成ヲ主トスル植物ニ適セル地質及ビ培養法ヲ問フ

根塊ノ肥大ヲ主トスルモノハ重クシテ固キ土地ニアラザルニ宜シトス其培養法ハ土塊ヲ碎キテ成長ヲ自由ナラシメ且水濕肥料等ノ通ズル様注意スベシ

●塊肥ノ肥大セルハ如何ナル作用アルカ

莖類塊ノ肥大セルハ枝葉ノ枯レテ其作用ヲ止ムルキ多量ノ養分ヲ貯ヘ置キ翌年ニ至リテ枝葉ノ養ヒニ供スルガ爲メナリ

●植物ヲ移植スルニ最モ適當ナル時季并ニ其理由ヲ問フ

秋期ナリ之レ諸植物ハ秋期ニ至レバ大抵葉ヲ脱シ其生長ヲ息ムルニ由リ根ヨリ養液ヲ吸收スル作用ヲ減シテ根ノ尖端ナル軟部堅質ニ變ズルガ故ナリ

●挿木接木及ヒ壓條ノ仕方各如何

挿木トハ木枝ヲ切り取り之レヲ土中ニ挿シテ成長セシムルモノニシテ接木トハ良種ノ枝ヲ切り取り砧木ニ接ギテ成長セシムル法ヲ云フナリ又壓條法トハ枝ヲ撓メテ土ヲ以テ蔽ヒ根ヲ生ズルヲ待テ切放シテ移植スルナリ

●莖或ハ幹ト稱スルハ如何ナル部分ナルカ且其作用ヲ舉ゲ

●草本灌木喬木ノ區別ヲ例ヲ舉ゲテ説明セヨ

●木心ノ朽去ルモ枯レザル理如何

樹木ノ生テ保ツハ根ヨリ吸收シタル滋養分ヲ樹皮ニ據テ枝葉ニ送ルガ故ニ木心ノ朽去ルモ倒ル、ニ至ラザレバ枯死スルコトナク之レニ反シテ幹ノ一部ニ於テ皮ヲ剝

- 木ノ或ル部分ニ於テ全ク一周リ皮ヲ剝キ去ルキハ生存スル能ハザルノ理由如何
- 立木ヲ横截スレバ皮ノ隆起スルハ何故ナルカ
- 芽ノ鱗片ヲ以テ被ハル、モノアルハ何故ナルカ
- 之レ芽ノ軟弱ナル部分ヲ被ヒテ雨水ノ侵入ヲ防ギ或ハ氣候劇變ノ影況ヲシテ被ナラシムルモノナリ
- 葉ハ何ノ爲メニ扁平ナルカ
- 網狀脈葉ト並行脈葉トニ由テ莖或ハ幹ヲ如何ニ區別スルカ
- 網狀脈葉ニ屬スルモノハ雙子葉植物又外長植物ニシテ並行脈葉ニ屬スルモノハ單子葉植物又内長植物ナリ
- 單葉複葉ノ別ヲ例ヲ擧ゲテ説明セヨ

- 植物ノ呼吸ハ動物ノ呼吸ト如何ナル關係ヲ有スルカ
- 植物ハ動物ノ吐キタル炭酸ヲ吸ヒテ酸素ヲ吐キ動物ハ植物ノ吐キタル酸素ヲ吸ヒテ炭酸ヲ吐ク
- 花ノ咲ク有様ノ二大別ヲ問フ
- 單花複花
- 花ノ最モ必要ナル部分ヲ問フ
- 南瓜杯ニハ實ヲ結バザル花アリ瓜孫樹ニハ實ヲ結バザル樹アル等ハ何故ナルカ
- 完全花ヲ形クル部分ヲ擧ゲヨ
- 萼、花冠、雄蕊、雌蕊
- 聚合菓トハ如何ナルモノナルカ例ヲ擧ゲテ説明セヨ
- 長種子ヲ持チ來リテ栽培スルモ必ズシモ長菓實ヲ得ザル

理由如何

原因<sup>キヨ</sup>多<sup>ク</sup>アリト雖モ其栽培セラル、近傍ニ不良ナル同  
種類ノ植物ノ花粉<sup>カフン</sup>ヲ飛散<sup>ヒ</sup>スルモノアリテ其花粉ガ雌蕊  
ニ附着<sup>ツク</sup>テ實<sup>ミ</sup>ヲ結<sup>ム</sup>ブカ或ハ地質氣候等ノ適セザル等ニ  
由ルナリ

●種子ハ既ニ小植物ヲ形クレリト云フハ何故ナルカ

種子ハ胚<sup>ガイ</sup>ヲ供<sup>キ</sup>フルモノニテ胚ニハ子葉アリ幼芽アリ幼

根アリテ既ニ一小植物ヲ爲セルガ故ナリ

●米麥等ノ吾人ノ食用ニ供スルハ種子ノ如何ナル部分ナルカ

●無花植物ハ何ニ由テ繁殖シ能フヤ

無花植物ハ葉ノ裏面ニ無胚子<sup>ヒガイ</sup>ト稱スル粉ノ如キモノヲ  
附着ス此粉熱スルキハ飛散シテ繁殖スルナリ

明治三十四年六月十一日印刷  
明治三十四年六月十九日出版

定價六錢

著作 者 安江 鑣太郎

全 縣大垣町大字高橋町廿八番戶

大野 鐵之助

全 縣安八郡福東村廿壹番戶

中島 清作

全 縣大垣町大字岐阜町百八番戶

岡安 慶介

愛知縣名古屋市下長者町九十三番戶寄留

山田 小十郎

岐阜縣大垣俵町

岡安書房支店

版權登錄

版權所有

# 文部省檢定濟教科用書

河合銀太郎  
長瀬寛二 合編 村田 石書  
● **小學新習字帖**

全部定價金三拾七錢

尋常科

全八册

河合銀太郎  
長瀬寛二 合編 村田海石書  
● **小學新習字帖**

全部定價金五拾壹錢

高等科

全八册

小笠原利孝編  
● **小學日本地誌**

全部定價金五拾四錢五厘

高低色分  
地圖插入上下

全三册

小笠原利孝編  
● **小學萬國地誌**

全部定價金四拾五錢

高低色分  
地圖插入

全貳册

小笠原利孝編  
● **算術教科書**

尋常科之部 自一卷至四卷 四册六拾三錢

尋常科四册答式附  
高等科八册答式附

全十貳册

高等科之部 自五卷至十二卷 八册壹圓拾錢

佐久間文太郎編  
尋常  
● **珠算教科書**

全部定價金六拾錢

自壹至六  
各答式附

全六册

佐久間文太郎著  
● **小學簿記法**

定價金貳拾錢

單式

全壹册

菅劣三著  
● **小學簿記法續篇**

定價金拾錢

複式

全壹册

小學新習字帖字引

安江健太郎著

小本洋冊

定價五錢

岐阜縣地理問答

附譯圖

全壹冊

安江大野中島三氏著

地理歷史理科問答集

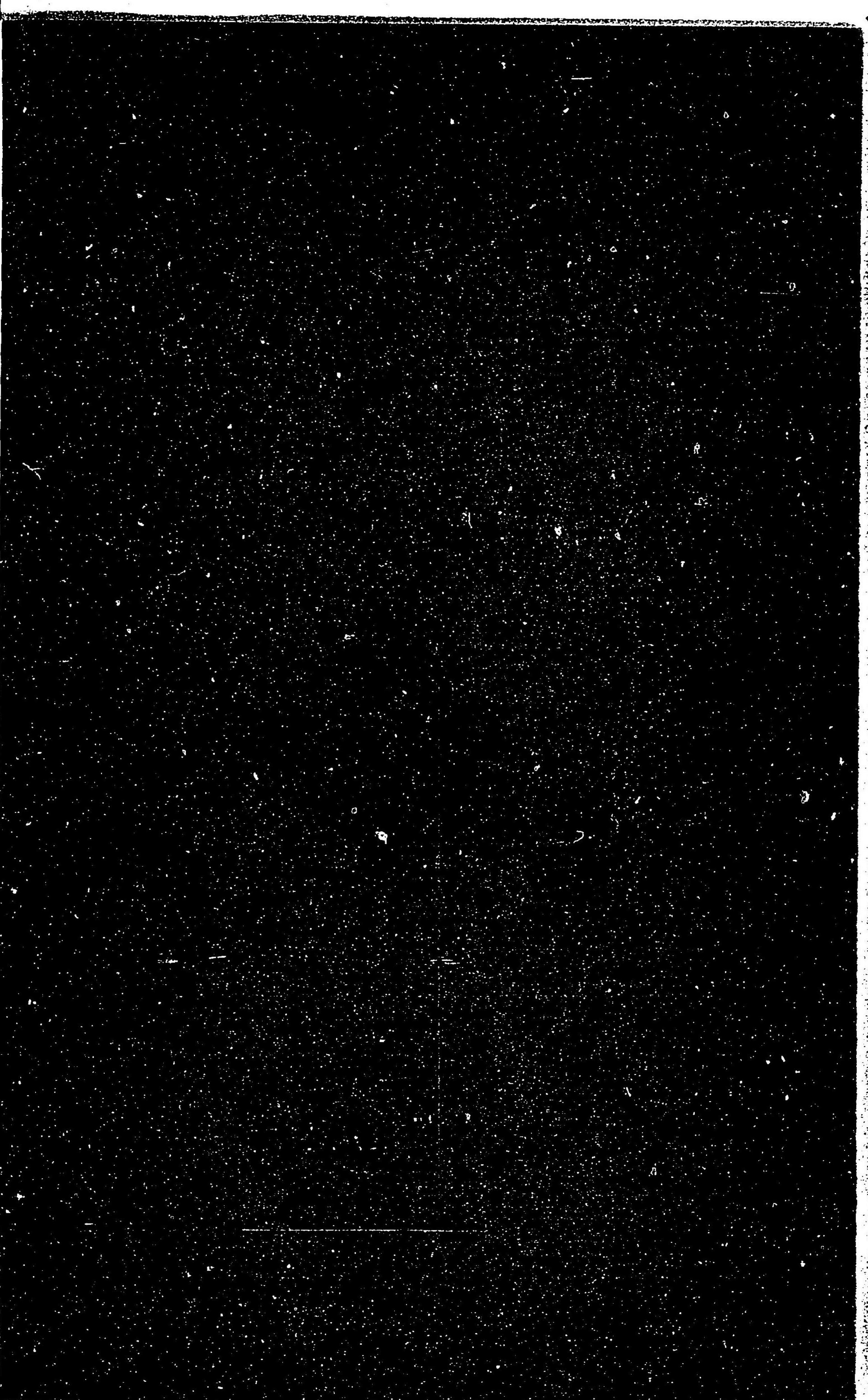
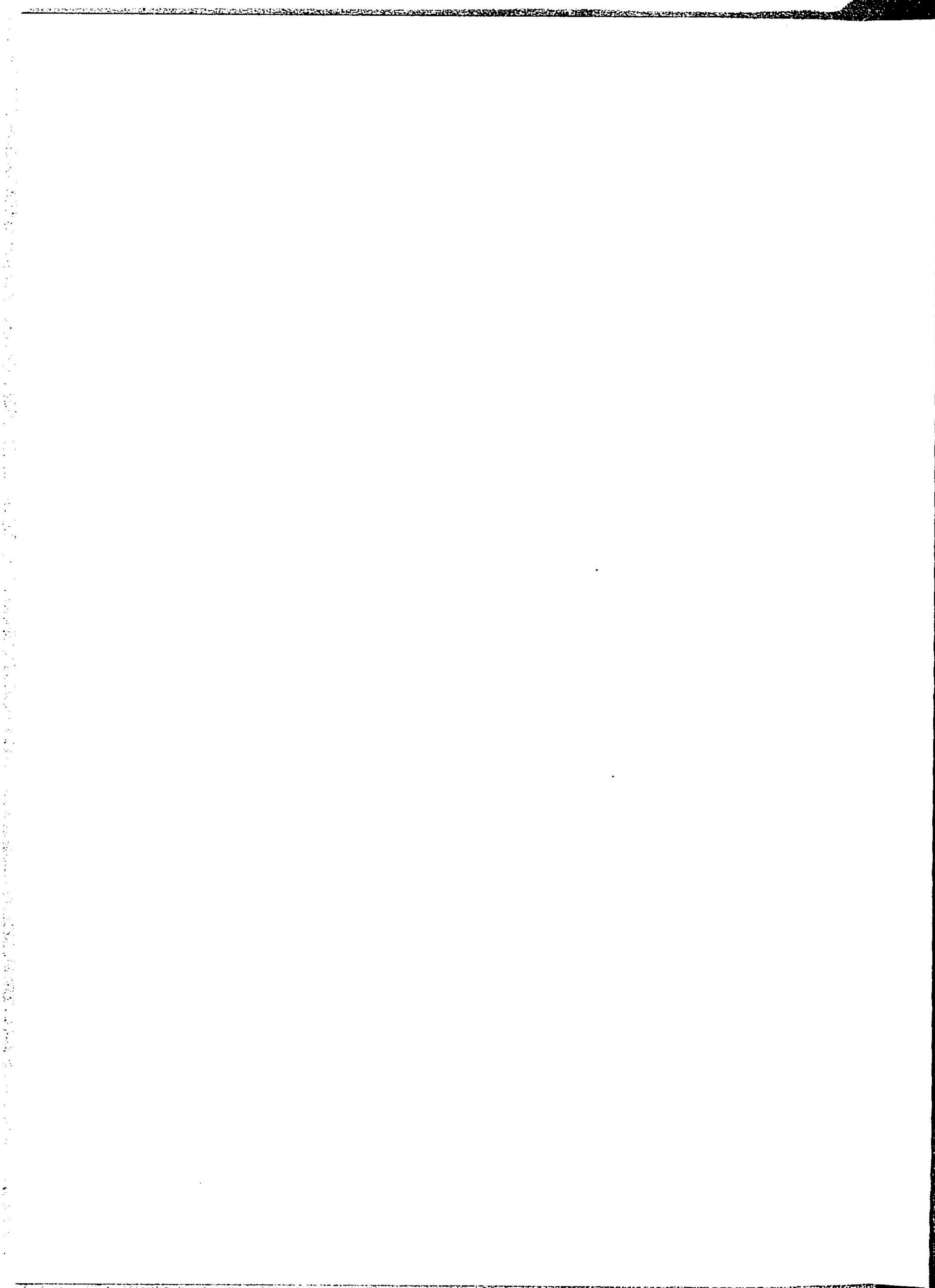
全四冊  
各年壹冊

學校用大日本全圖

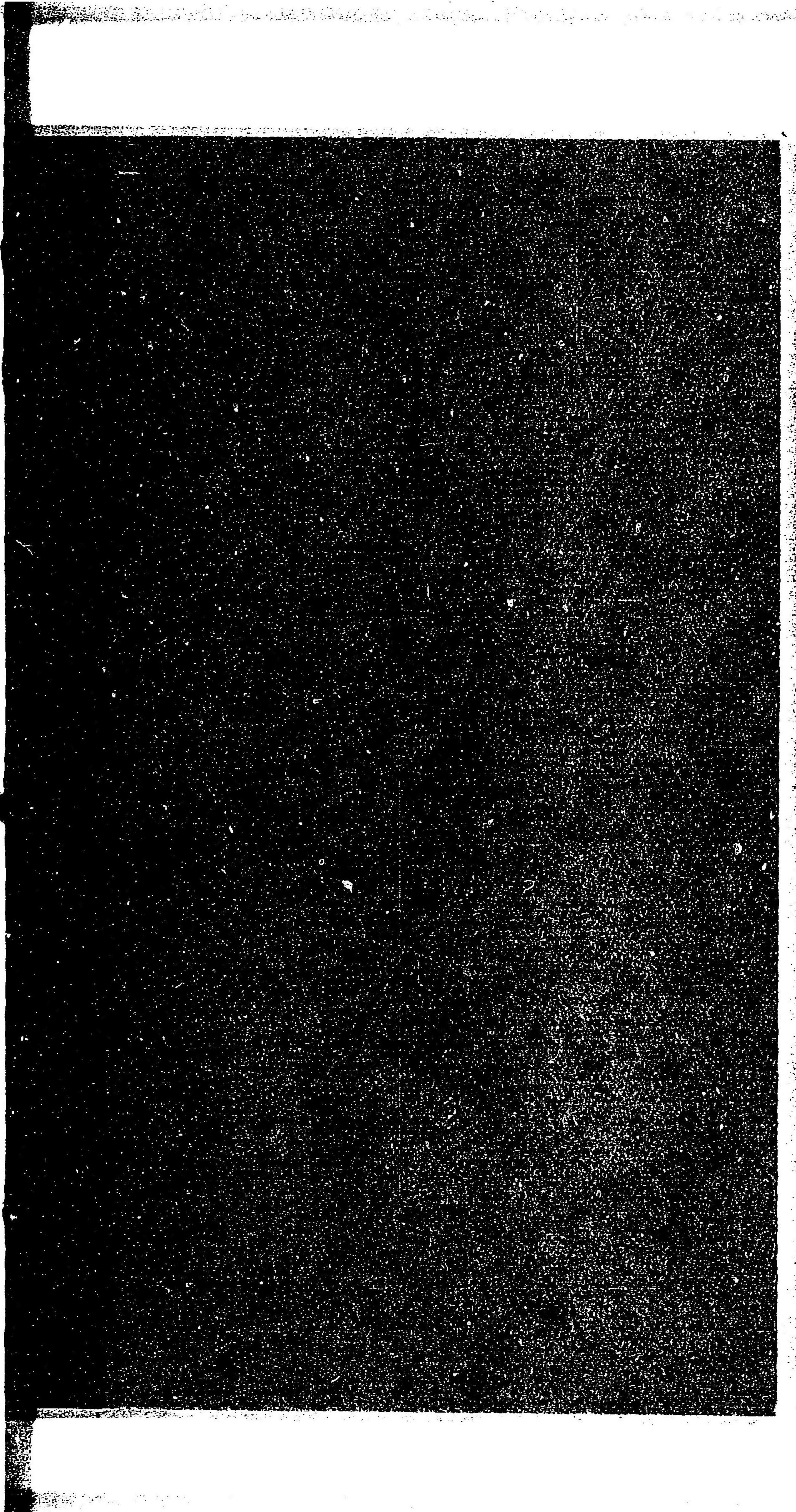
壹軸 近刻

大垣岐阜町

書林堂 安







特51

31

地理歴史理科問答集

1

国立国会図書館

049599-001-2

特51-31

地理歴史理科問答集(生徒必携)

安江 鏞太郎 / 等著

M24

BEM-0298

