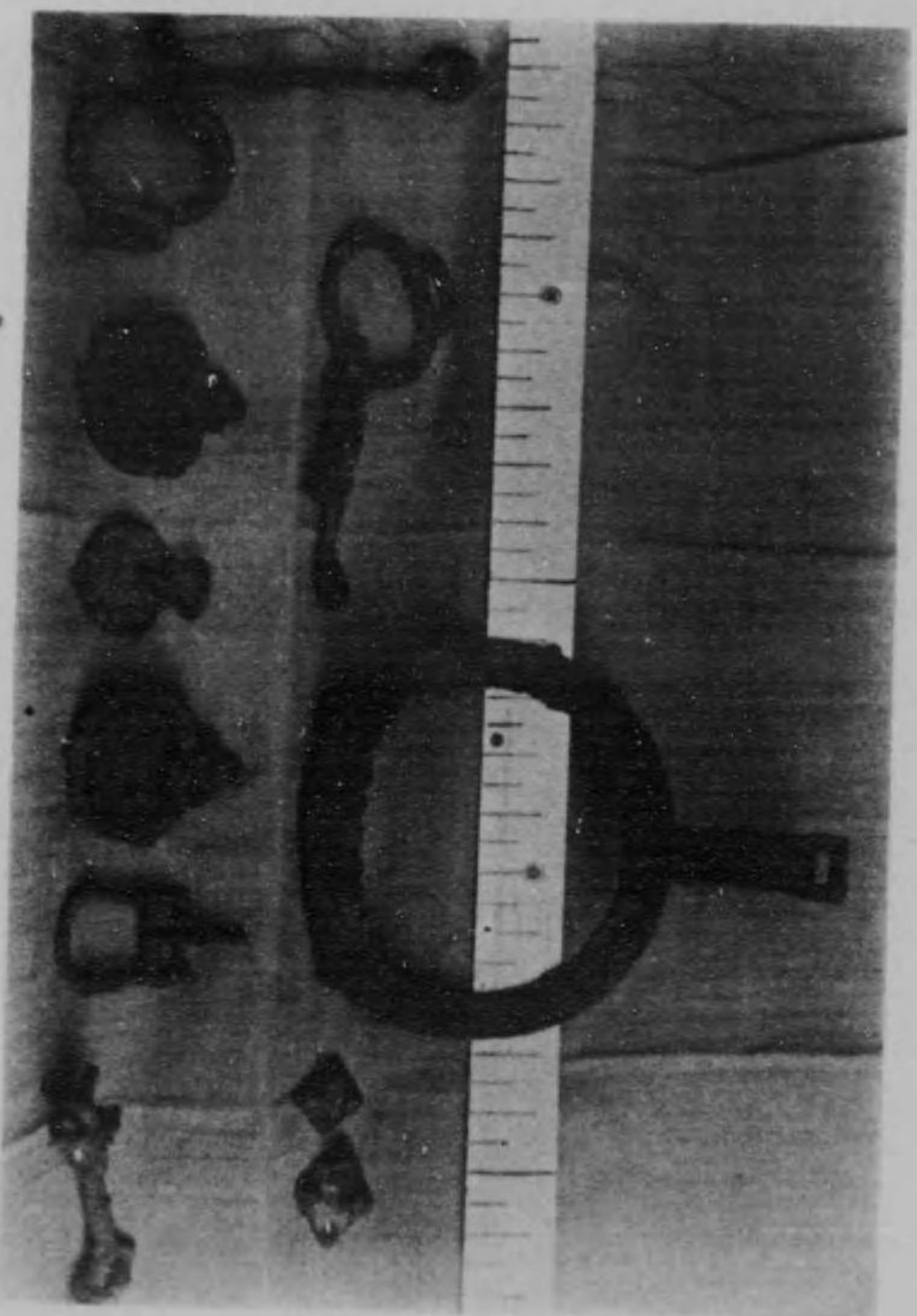
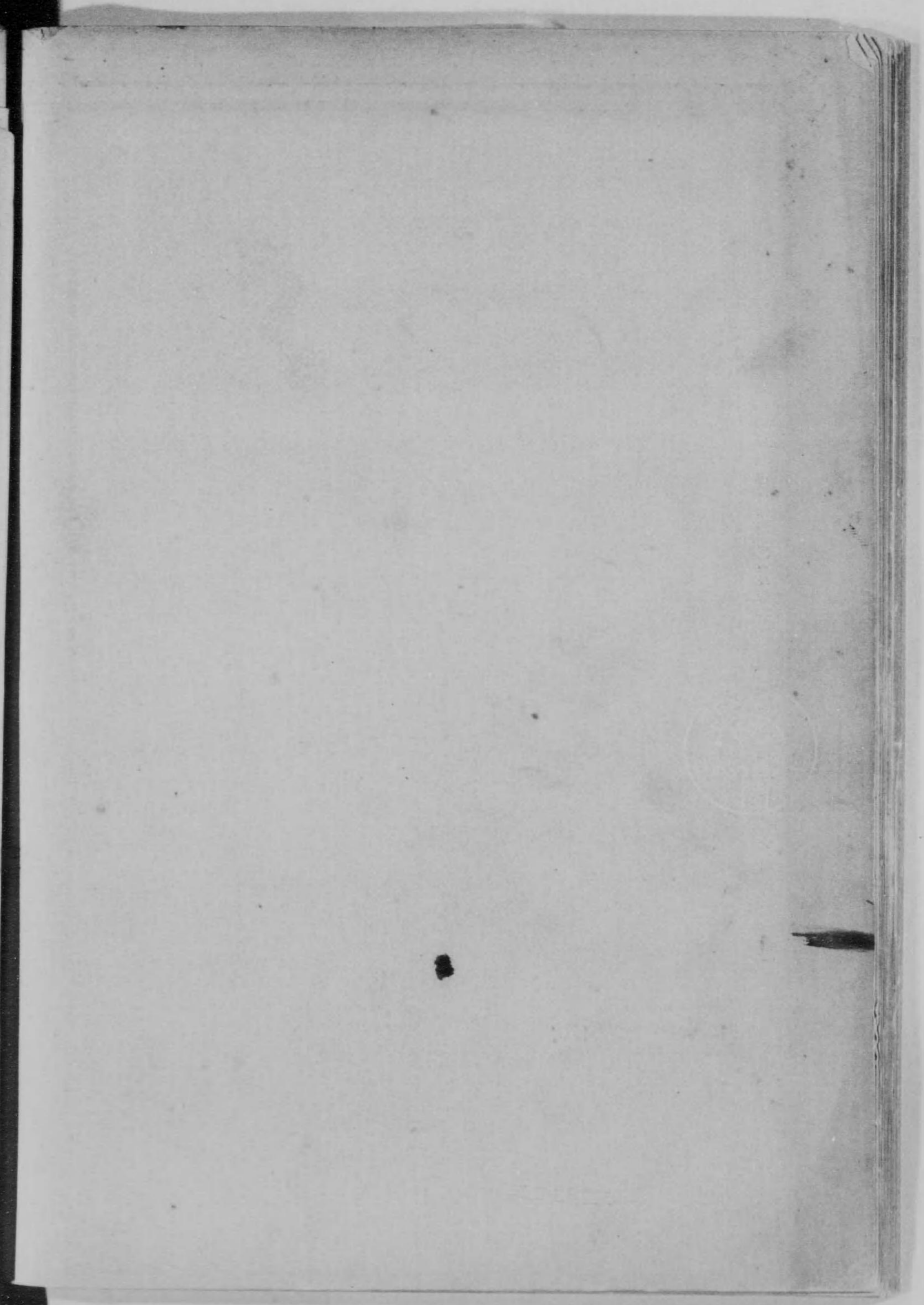


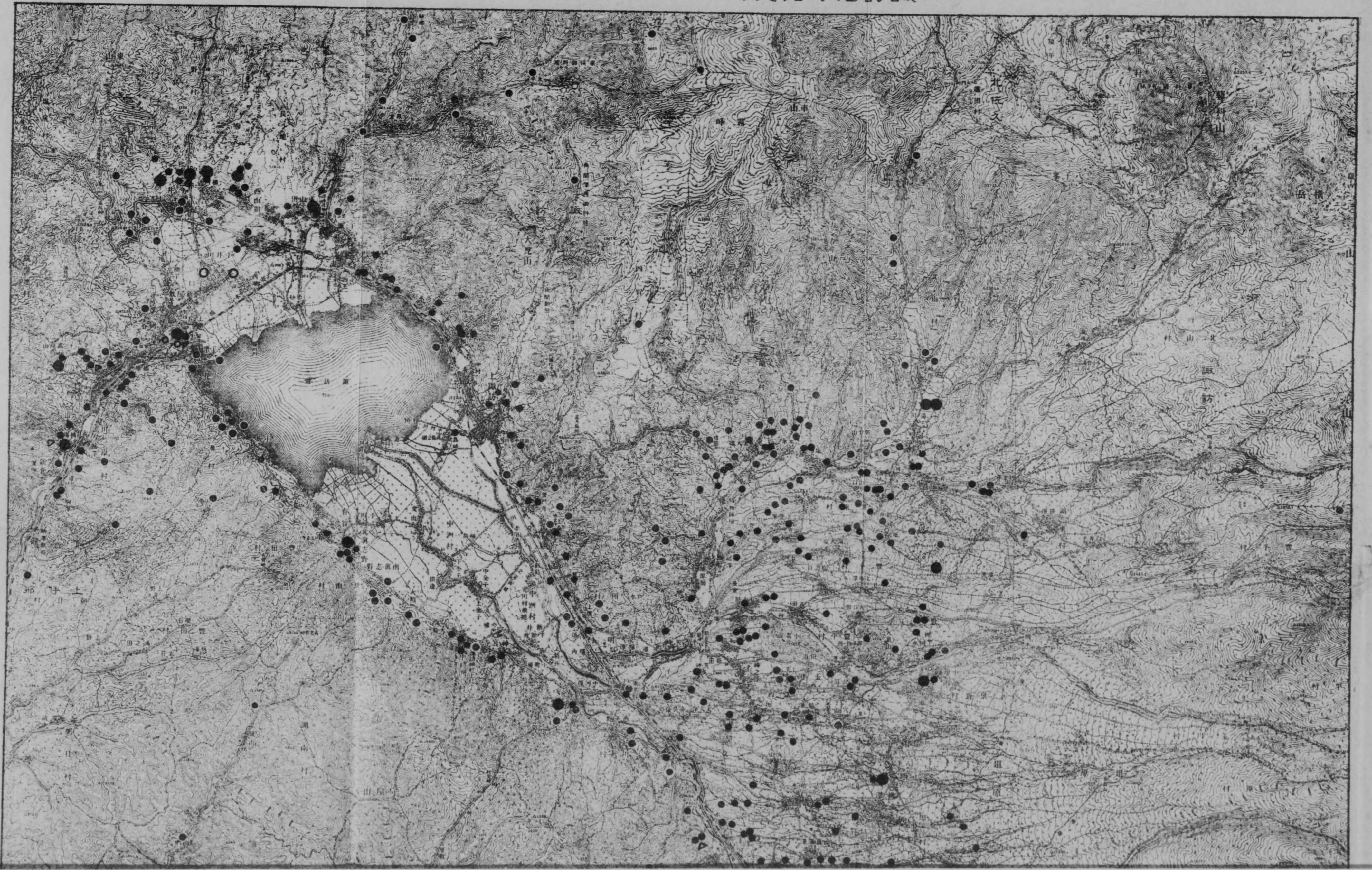
圖 歷 第 六 十 二

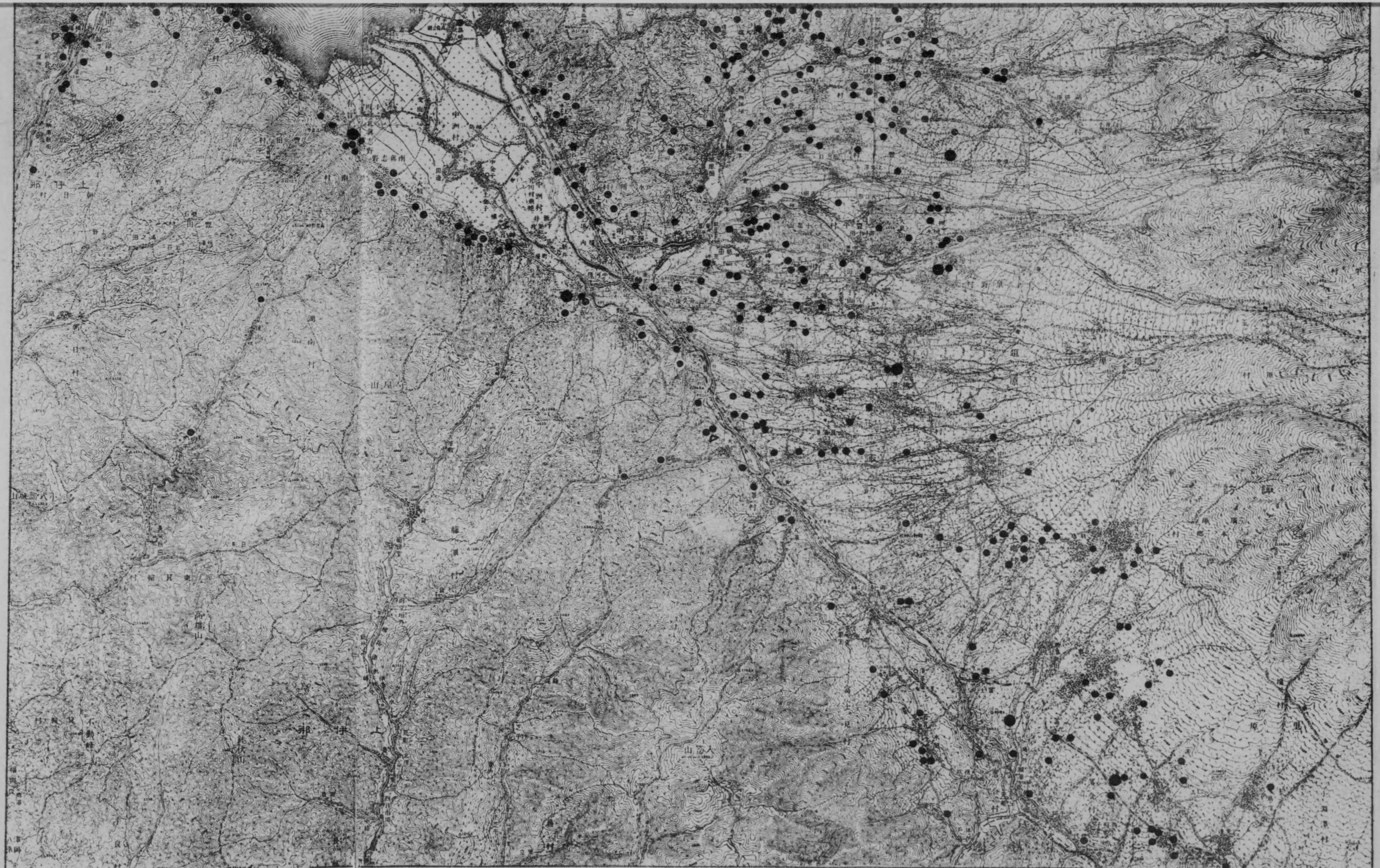
（藏館物博室帝京東は須藤氏耶本米林平）物遺見發墳古山丸小賀右村田豊



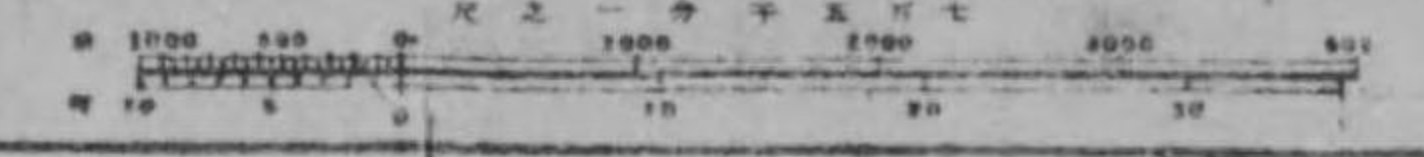


諏訪地方先史時代遺跡分布圖(アヌイ人)

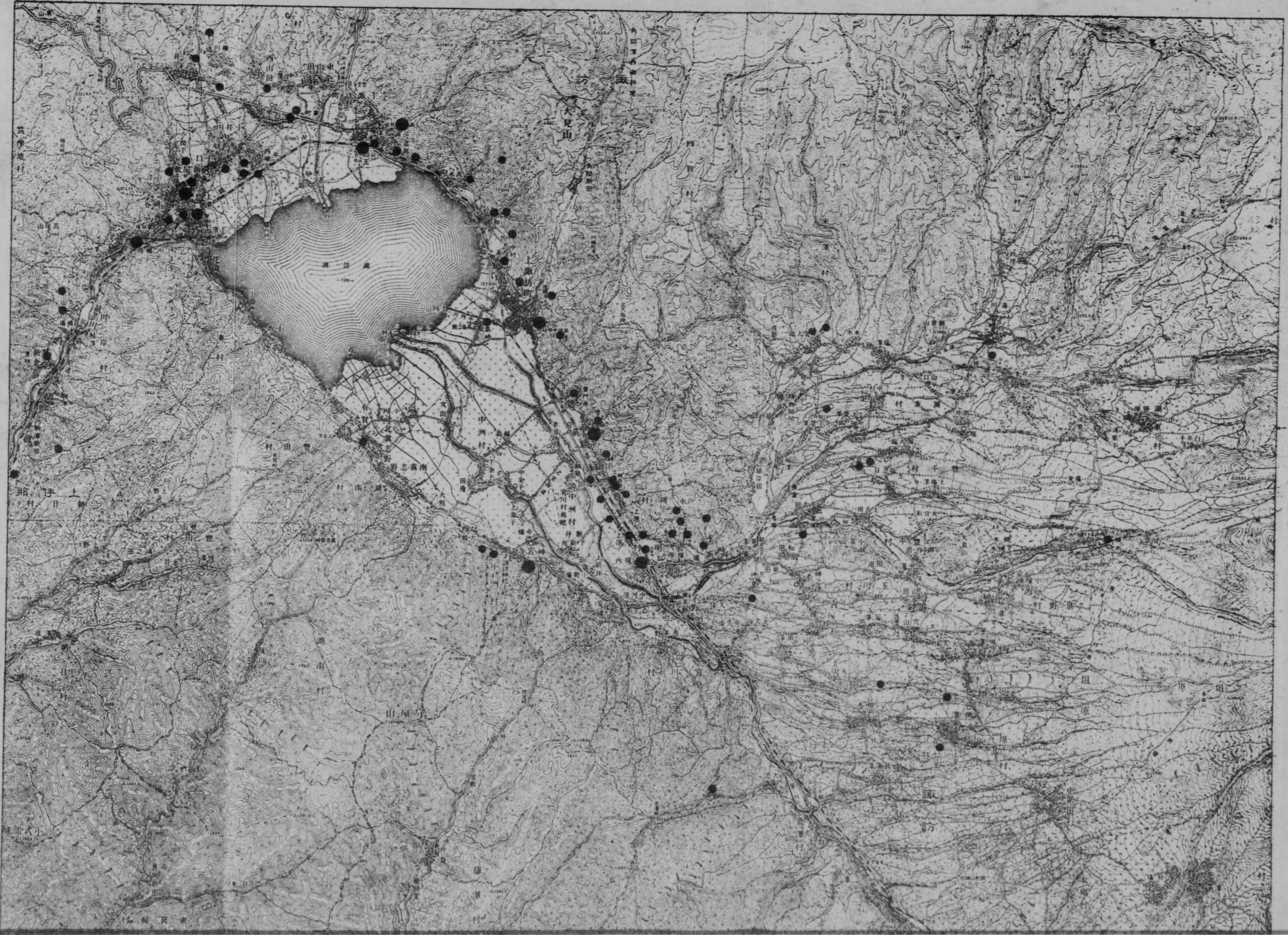


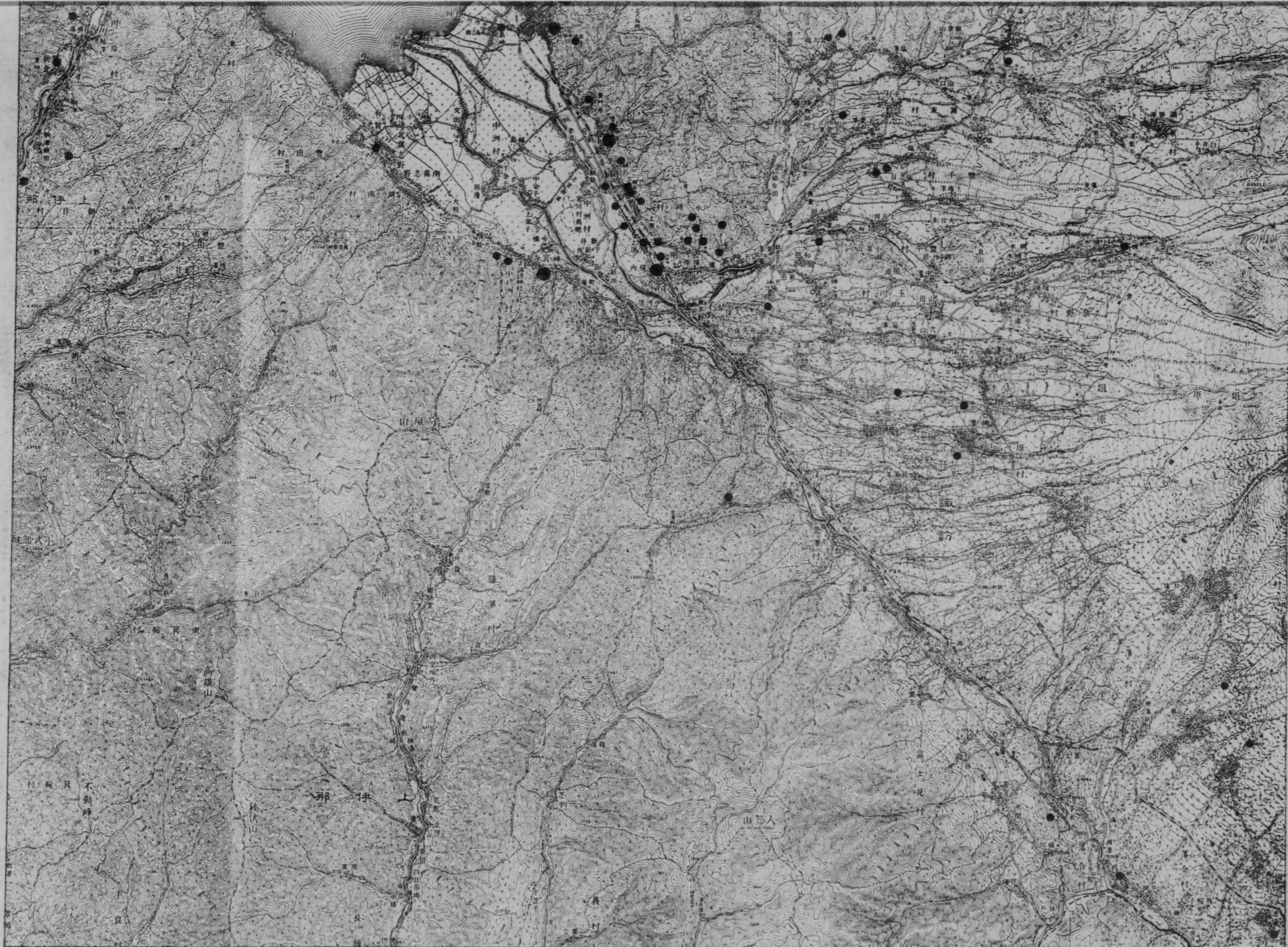


世界製器工派手厚 ● 地見發器工派與出 ▲ 地見發器工派烟 / 庄 ○ 地見發器工派手薄 ● 地見發物遺 ●



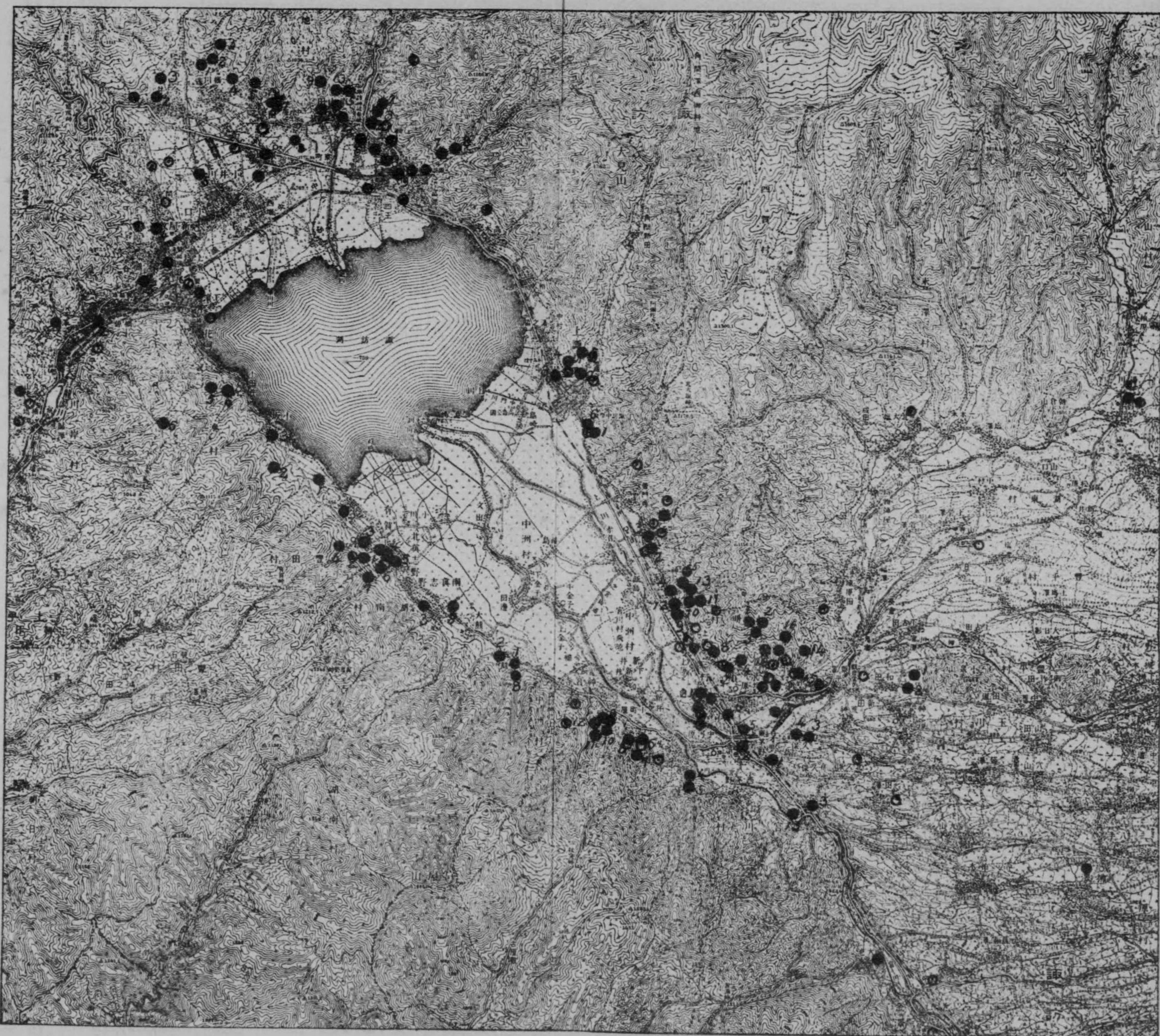
圖布分跡遺人本日有固前以史有方地訪諏





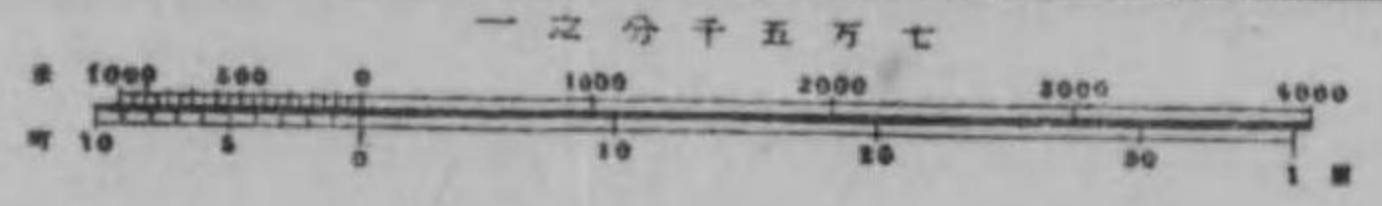
尺之一分千五万七
1000 500 0 1000 2000 3000 4000
10 20 30 40 50

圖布分跡遺代時史原方地訪諏



● 古墳所在地
○ 歴史時代遺物等発見地

製図上の都合により本圖に表はされなかった以外に横濱市八ツ手地区
岡村遺・美野遺・本郷遺・三浦遺・磯子遺・磯子池田遺・磯子池田遺の四遺
所存在す。



大正十三年十二月二十日印刷
大正十三年十二月二十五日發行

限貳〇〇部刊行
並製定價金七圓五拾錢

著者 鳥居龍藏

發行者 信濃教育會諏訪部會

右代表者 安藤兔毛喜

東京市外西大久保四五番地

印刷者 橋本福松

信濃教育會諏訪部會藏版

發行所

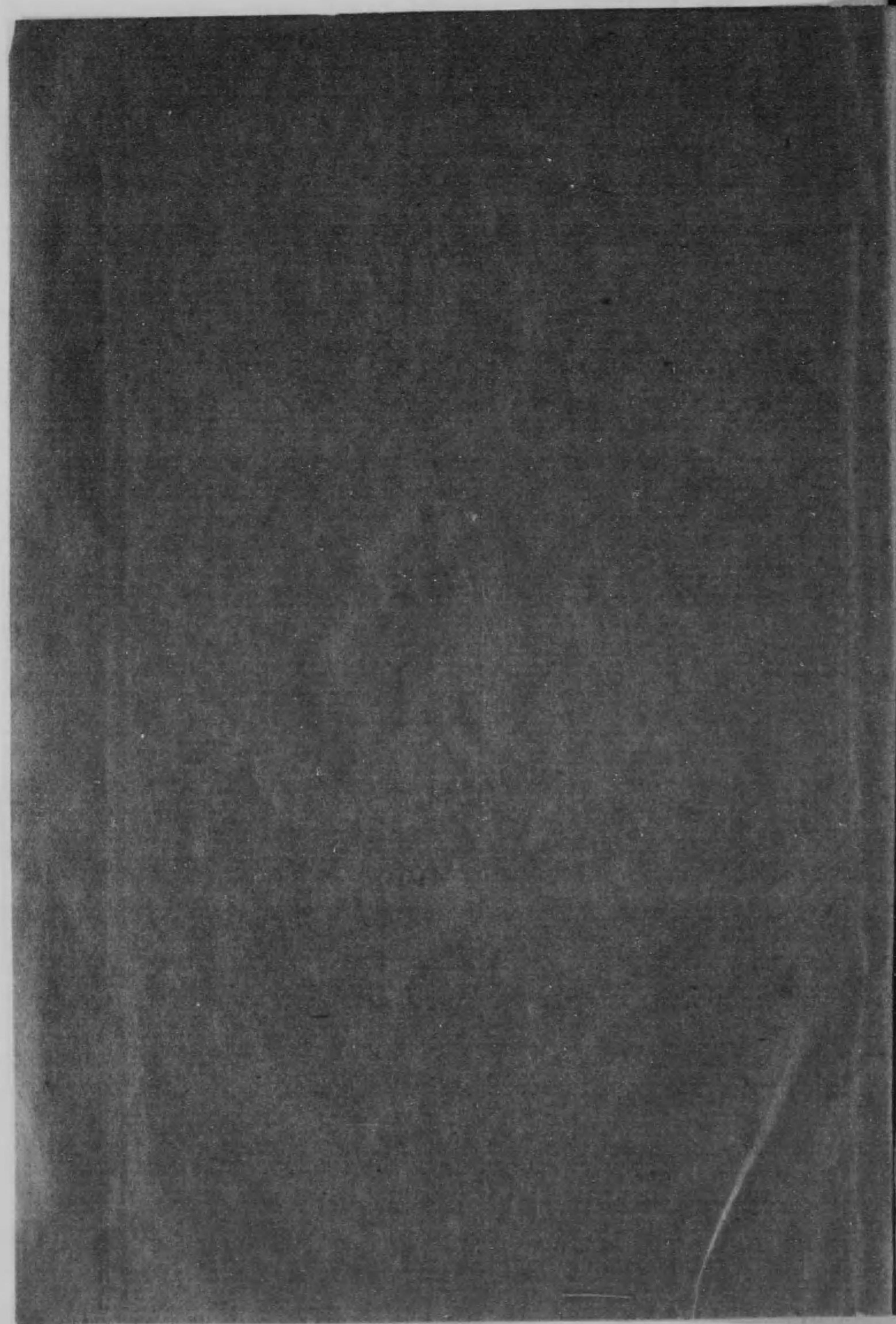
長野縣諏訪郡上諏訪町
振替長野三六四三番

信濃教育會諏訪部會

發賣所

東京市外西大久保四五番
振替東京三五三四〇番

古今書院



終