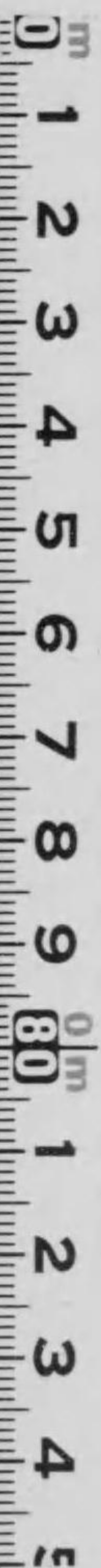


016.2

I 76



始



278

32

7-1713

石川縣立圖書館一覽

自明治四十五年一月十七日
至大正二年三月末日

石川縣立圖書館一覽

自明治四十五年一月十七日
至大正二年三月末日

寄贈本

目次



口繪 兒童室女兒部
平面圖

第一 創立及其後……………一頁

第二 近況……………三

藏書……………四

閱覽人及閱覽圖書……………六

經費……………一四

第三 規則……………一五

石川縣立圖書館規則……………一五

石川縣立圖書館圖書携出規程……………一九

石川縣立圖書館職員事務規程……………二一

目次

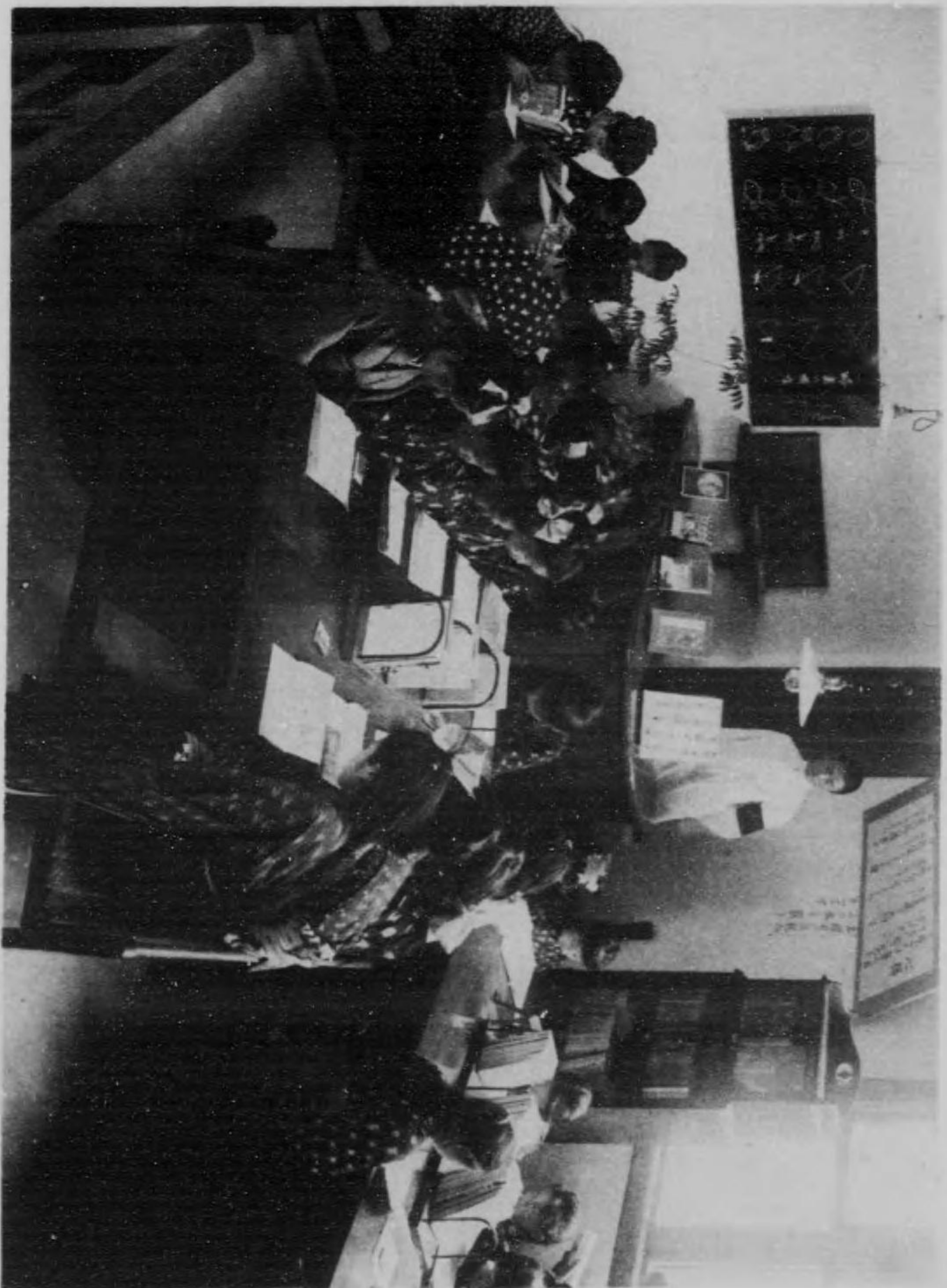
大正
2.9.9
寄贈

石川縣立圖書館處務細則……………二二

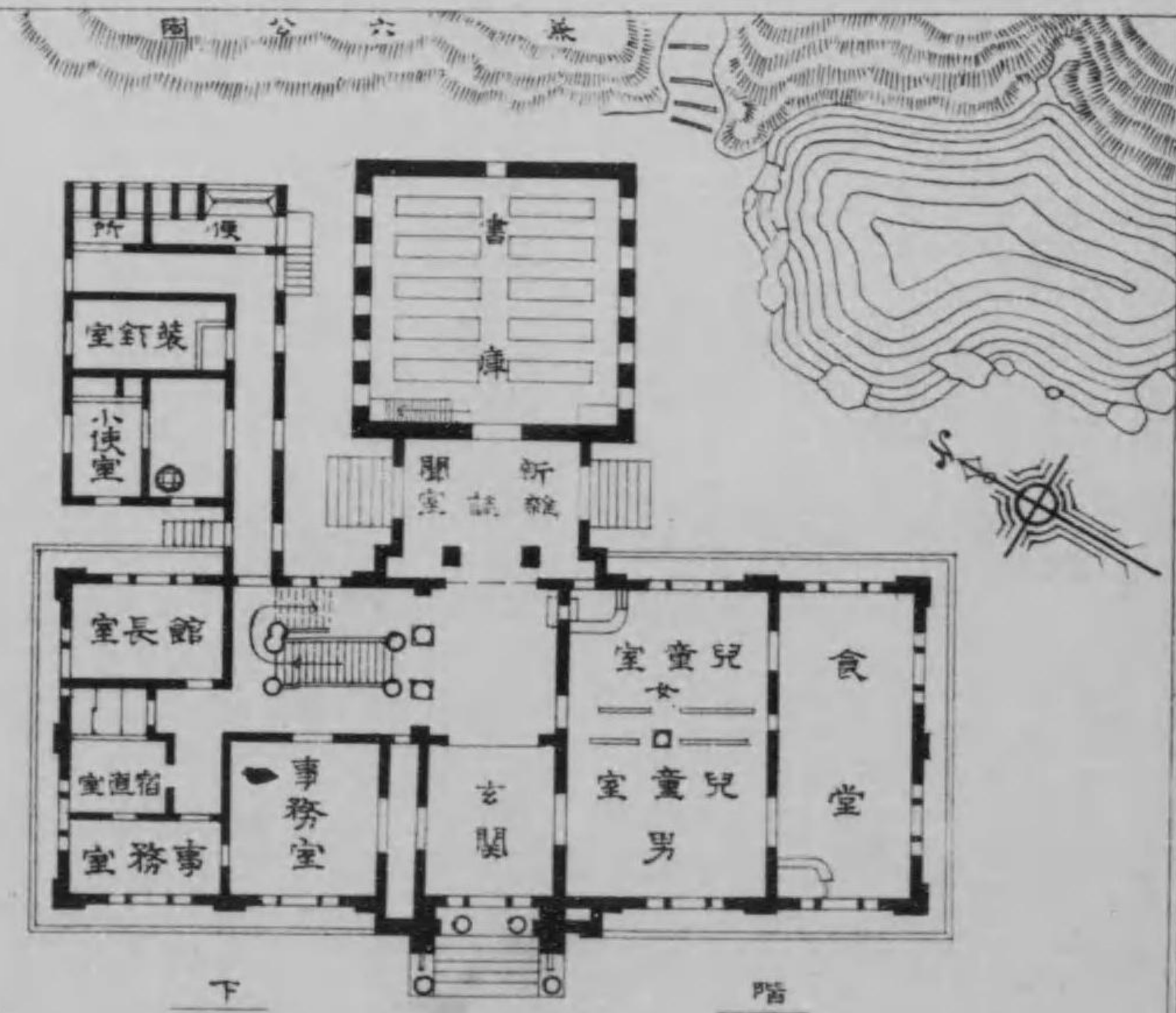
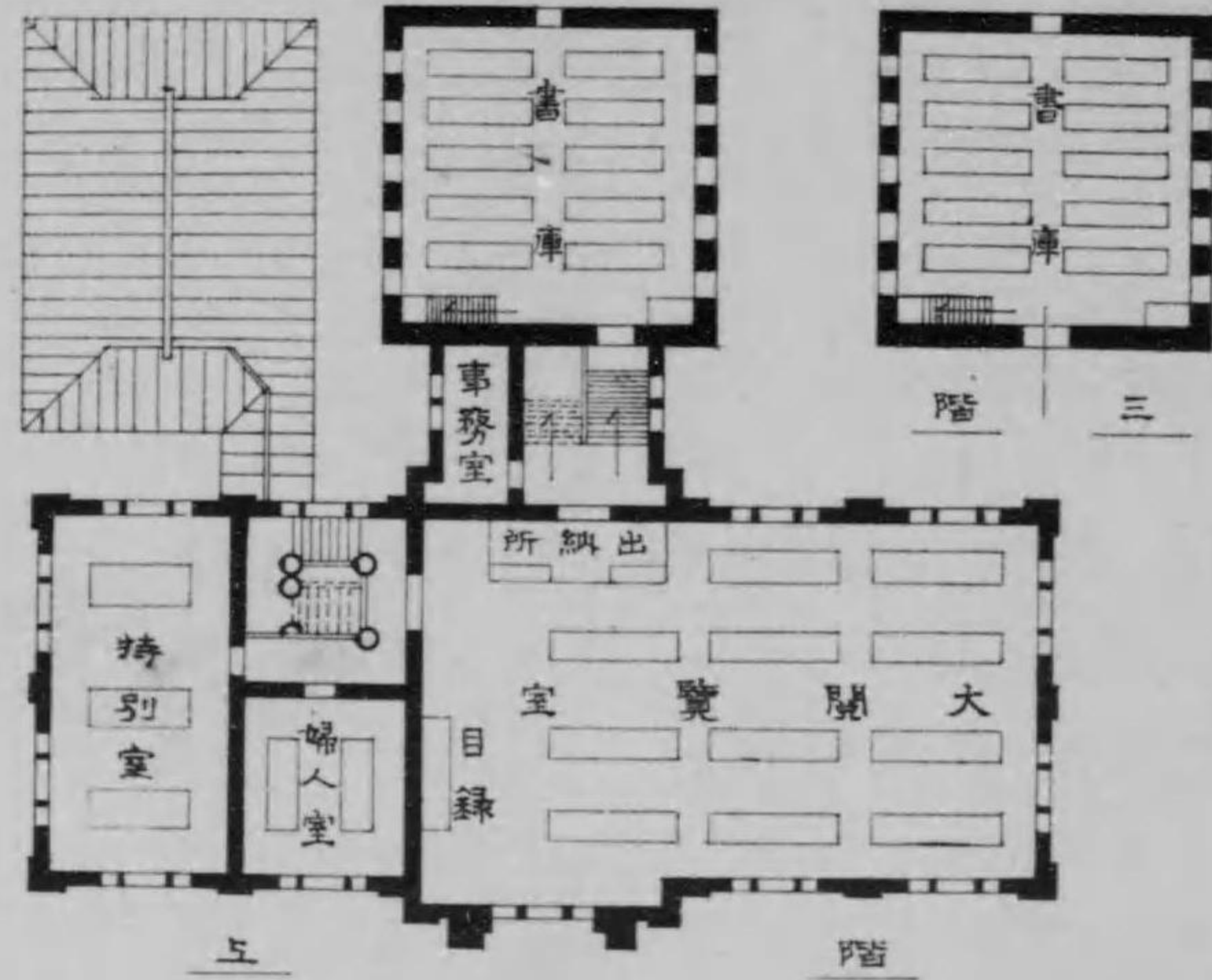
石川縣立圖書館巡回書庫取扱細則……………二九

第四 圖書ノ寄贈……………三二

第五 縣内圖書館……………三五



石川縣立圖書館平面圖



0 4 3 2 1 0 1
一之分百四尺縮

石川縣立圖書館一覽

自明治四十五年一月十七日
至大正二年三月末日

第一 創立及其後

本縣内市郡ニハ夙ニ幾多ノ公私立圖書館アリテ其中圖書館令ニ依リ設置シタルモノモ數個アリシト雖モ縣設ノモノハ明治四十一年九月曾テ縣立博物館内ニ設置ノ圖書室ヲ閉鎖シテ以來巡回書庫ノ制ヲ實施スルニ過キサリシカ明治四十三年李家知事ノ來任セラレ、ヤ大ニ見ルトコロアリ一般公衆ノ讀書趣味ヲ涵養シ其風尙ヲ高メ其智德ヲ啓發スルハ圖書閱覽ノ便ヲ開クニアリトシ縣民ノ爲メニ普通百科ノ圖書ヲ蒐集シテ公衆ノ閱覽ニ供スルノ目的ヲ以テ同年十月開會ノ通常縣會ニ縣立圖書館ノ創立ヲ附議セラレタルニ縣會モ其必要ヲ認メ一致ヲ以テ之ヲ可決セリ本館ノ設立之ニ起因ス於是位置ヲ相シテ兼六公園内ノ現地点ニ確定シ明治四十四年四月建築ニ着手シ翌四十五年一月落成ヲ告ケタリ其建築費ハ紀念事業蓄積金、公園積立金ヲ以テ支辨スルノ外前田侯爵家ヨリ閱覽室建設費トシテ金壹萬圓ヲ受ケ建築シタルモノニシテ閱覽室ノ四壁ニ侯爵家ノ紋章ヲ彩出

セルハ縣民ヲシテ永ク其芳情ヲ紀念セシメンカ爲メナリ
建物ハ田邊縣技手ノ設計ニ係リ主館ハ木造二階建ニシテ總坪數百八坪七合五勺
アリ階上ニ大閱覽室、特別閱覽室、婦人閱覽室ヲ置キ階下ニハ兒童閱覽室、新聞雜誌
閱覽室、食堂、館長室、事務室ヲ設ク其收容定員ハ大閱覽室ハ同時ニ男子百二人特別
室ハ二十四人(内優待席八人有料席十六人)婦人閱覽室ハ十六人兒童室ハ大約百人
ニシテ大閱覽室ノ一部ニ圖書出納所等ヲ設ク
書庫ハ三階建煉瓦造ニシテ鐵扉ヲ用ヒ防火ノ設備極メテ嚴ナリ主館ノ中央背後
ニ位シ建坪七十五坪ヲ有ス附屬平屋ハ本館ノ西北隅ニ連續シテ小使室、製本室、廁
等ヲ含ミ建坪二十五坪五合ナリトス
明治四十五年一月十七日開館式ヲ舉ケ同月廿三日閱覽ヲ開始シ三月三日夜間開
館ヲ始メ四月八日ヨリ圖書館外貸出ヲナシ大正元年十一月ヨリ縣内各郡ニ回送
スヘキ巡回書庫ヲ實施セリ

第二 近況

圖書ハ一般ニ書庫ニ収ムト雖モ新着書ハ大閱覽室ナル圖書出納所ノ書棚ニ展列
シ毎週之ヲ交換ス又婦人室ニハ專ラ婦人ニ適スル圖書並ニ辭書ヲ同室ニ備付ケ
タル書架上ニ展列シ婦人ノ自由閱覽ニ委シ時ヲ定メテ之ヲ交換ス兒童用圖書ハ
若干部ヲ兒童室内ノ机上及書棚ニ排列シ他ノ一部ヲ書庫ニ収メ毎土曜日ヲ以テ
之ヲ交換シ新着書ハ監視臺上ニ展列ス其机上並ニ監視臺上ニアルモノハ兒童ヲ
シテ自由ニ閱覽セシメ書棚ニアルモノヲ閱覽セントスル場合ニ限り練習ノタメ
簡易ナル形式ノ閱覽證ニ其書名等ヲ記載セシム

新聞雜誌ハ當日及最新ノ分ヲ雜誌室及新聞架ニ備付ケ自由ニ閱覽セシメ他ハ書
庫ニ收メ請求ニ應シテ閱覽ニ供ス其目錄ハカード式目錄ヲ備付クルノ外別ニ又
閱覽室ニ揭示セリ

圖書分類目錄ハ和漢書ニ關シテハ大閱覽室ニハカード式及印刷目錄ノ二種ヲ備
ヘ特別室、婦人室ニハ各印刷目錄ヲ備ヘ兒童用圖書ハ目錄ヲ備付ケス兒童ヲシテ

直接ニ圖書ヲ選擇セシムルノ方針ヲ採ル洋書ニ關シテハ當分カード式目錄(著者名アルハベツト順)ノミヲ使用ス

閱覽料ハ無料トシ特別室ニ限り明治四十五年四月ヨリ其一部ヲ割キ一回三錢ノ閱覽料ヲ納付スル者ノ座席ヲ設ケタリ最初特別室ハ優待券所持者ノタメ之ヲ設ケタリシモ普通席ハ常ニ滿員ヲ告クルニ拘ラス本室ニハ若干ノ空席アルヲ以テ之ヲ利用シ優待券ヲ所持セサルモ此室ニテ閱覽セントスル者ノ便ヲ計リタリ

藏書

明治四十四年度(創立年)圖書購入費壹萬圓ハ縣立博物館書籍讓渡ニ對スル前田侯爵家ヨリノ寄附金ヲ利殖シタル圖書館設置蓄積金ヨリ支出セルヲ以テ同年度購入圖書ニハ總テ前田侯爵家寄贈之記ト刻シタル印章ヲ押捺シテ之ヲ紀念セシム

李花亭文庫圖書ハ本縣出身故文學博士藤岡作太郎氏ノ所藏ニシテ本館創立ノ際金壹千五百圓ヲ以テ同氏遺族ヨリ購入シタルモノニ係リ今尙舊文庫名ヲ存シテ他ノ圖書ト區別保存セリ

大正二年三月末日ニ於ケル藏書冊數ヲ類別スレハ左ノ如シ

種別	和漢書	洋書	合計
第一門 叢書、辭書	一七六〇	一六九	一、九二九
第二門 宗教、哲學、教育	一四九四	八五	一、五七九
第三門 經濟、社會	五五七	三三	五八〇
第四門 法律、政治	四四一	一	四四二
第五門 產業	五六一	四	六〇七
第六門 理學、工學	六〇一	三五	六三六
第七門 醫學、衛生	二五三	一	二五四
第八門 美術、諸藝、武技	一一三	三四	一、二〇七
第九門 文學、語學	二六五	三〇	二、八八五
第十門 歷史、地誌	二二六	一四二	二、三七八

巡回書庫用圖書	三,四九三	—	—	三,四九三
兒童用圖書	一,六一一	—	—	一,六一一
合計	一六,八四五	七五	—	一七,〇〇一

閱覽人及閱覽圖書

開館以來大正元年度末迄ノ閱覽人員及閱覽圖書冊數ヲ表示スルトキハ左ノ如シ
 自明治四十五年一月廿三日 至同 年三月末日 本館閱覽人員表

月別	開館日數	大人	女子	少年	合計
一月	八	二,二五七	一,一九七	一,六五二	四,一〇五
二月	二七	六,三三〇	四,三四	三,九一七	一〇,六七一
三月	二六	八,三六二	四,七〇	二,九〇八	一七,四〇〇
合計	六二	一六,九三九	一,一〇一	八,四七六	二六,五一六

一日平均	二七七.九	一八〇.五	一三八.五	四四六.九
------	-------	-------	-------	-------

自明治四十五年一月廿三日 至同 年三月末日 本館閱覽人職業別表

種別	人員	百分比
學生	一〇,三〇三	三八.八五
教員	二七二	一.〇三
官吏	六六八	二.五二
記者	八七	〇.三三
實業	六五八	二.四八
雜業	八六二	三.三五
職業不明	四,〇八九	一五.四二
女子	一,一〇一	四.一五
少年	八,四七六	三二.九七
合計	二六,五一六	一〇〇.〇〇

自明治四十五年四月一日 至大正二年三月末日 本館閱覽人員表

月別	開館日數	大人	女子	少年	館外携出	合計
四月	二九 館外 二三	九,四八八	五,六八	三,五四七	六,六七	一四,二七〇
五月	三〇	八,六三三	四,三三	三,一七五	一,四四〇	一三,七一一
六月	二九	九,四二一	四,六七	二,三三二	二,一六二	一四,二六一
七月	二九	八,二九七	四,〇〇	二,二六六	二,三三八	一三,三〇一

一日平均	合計	三月	二月	一月	十二月	十一月	十月	九月	八月
	大人 館外 兒童	三〇〇 三三〇 三二五	二六 二六	二五 二五	二七 二七	二九 二四	二〇 二〇	二六 二六	三〇 三〇
二九〇・九五	九六、〇五	九四〇・四	七九一・四	五七三・三	五九〇・〇	七八三・九	六三九・〇	八二八・〇	八六四・六
一六三・〇	五、三七九	五四七	四五六	三八二	二六七	三八〇	三九二	四七七	五八〇
九三三・三	二九、四〇〇	三三、〇七	二九、〇五	一六、八	一八、七四	一一、一〇	二六、九五	二五、九六	二〇、七六
一一三五・二	三六、六八八	五、七六九	四、八六	三、八五八	三、九六三	三、八三三	一、五九七	三、一四七	三、〇六八
五二四・〇	一六七、四六二	一九〇・七	一六、一〇一	一一、五九一	一一、〇九四	一三、一六二	一四、五〇〇	一四、三七〇	一四、三七〇

備考 館外貸出ハ四月八日開始 十月七日ヨリ十六日迄曝書休館
 兒童室ハ十月十日ヨリ二十五日マテ修理ノタメ閉鎖

自大正元年十一月一日
 至同二年三月末日 巡回書庫閱覽人員表

月別	大 閱 人 女 子 所 少 年 內 年		特許携出	合計
	大	女		
十一月	二四	—	九四	九三八
十二月	六〇	三	一一七	一、二六〇
一月	一〇六	一五	一四一	一、五六一
二月	七二	四	一一〇	一、一七六
三月	三三	四	六九〇	七二六
合計	二八四	二六	五、三四二	五、六五二

自明治四十五年四月一日
 至大正二年三月末日 本館及巡回書庫閱覽人職業別表

種別	學生		教員		官吏		記者		實業		職業不明		女子		少年		合計
	館内	館外	館内	館外	館内	館外	館内	館外	館内	館外	館内	館外	館内	館外	館内	館外	
館内	四七、六五五	九、二七二	一、九三二	四、四三三	三、二四二	八、三三五	三、六六	七、九	一、八七八	七、三四	三、三八八	五、三七九	二、九四〇	—	—	—	一三〇、七九四
館外	—	—	—	—	—	—	—	—	—	—	—	—	—	—	—	—	三六、六八八

巡回書庫	二三二	二,四八九	四〇二	—	一,六三八	二二五	二九一	四八六	—	五,六五二
合計	五,一五七	八,八八四	一一,九六九	一,一六五	五,九九四	一二,六三七	三九,〇四〇	六,九二八	二九,四〇〇	一七三,一一四
百分比例	三三・〇二	五二・〇	六九・一	〇・六七	三四・六	七三・〇	二二・五五	四〇・〇	一六・九九	一〇〇・〇〇

自明治四十五年一月廿三日
至同 年三月末日 本館閱覽圖書冊數表 (本表ノ冊數中ニハ兒童ノ閱覽シタル圖書ヲ算入セス)

種別	和漢書	洋書	書合	計	百分比例
第一門 叢書、辭書	三,七四八	—	七五	三,八二三	一〇・五九
第二門 宗教、哲學	二,八一〇	—	一三	二,八二三	七・八五
第三門 經濟、社會	八〇一	—	四	八〇五	二・二三
第四門 法律、政治	五二九	—	三	五三二	一・四七
第五門 產業	九〇九	—	一〇	九一九	二・五四
第六門 理學、工學	三,七七三	—	五	三,八二五	一〇・五九
第七門 醫學、衛生	一,六七七	—	三	一,六八〇	四・六五

第八門 美術、諸藝	四,三二三	—	一〇一	四,四三四	一二・二二
第九門 文學、語學	八,二五七	—	一七	八,三八四	二三・三二
第十門 歷史、地誌	四,七六四	—	八五	四,八四九	一三四・三
雜誌、新聞	四,〇一一	—	二七	四,〇三八	一一・一一
合計	三五,六〇二	—	五〇	三六,一一二	一〇〇・〇〇

一日閱覽平均冊數 五百九十二冊
一人一日閱覽平均冊數 二冊

自明治四十五年四月一日
至大正二年三月末日 本館閱覽圖書冊數表 (本表ノ冊數中ニハ兒童ノ閱覽シタル圖書ヲ算入セス)

種別	和漢書	洋書	書合	計	百分比例
第一門 叢書、辭書	二,三九三	七四五	四〇六	三,〇八六	九七・五
第二門 宗教、哲學	一,九五二	九四八	一八二	二,九四二	九三・三

第三門 經濟、社會	五,九三八	二,〇三八	四五	一〇	八,〇三一	二,五四
第四門 法律、政治	四,六七七	二,七八一	二二	一三四	七,七五	二,四四
第五門 產 業	五,四二〇	二,六四三	三三	一五六	八,二五四	二,六一
第六門 理學、工學	二,二七〇	六,三九二	五七	一三六	二九,三二五	九,二六
第七門 醫學、衛生	一,九六二	三,〇一七	七二	四	一五,〇五五	四,七六
第八門 美術、諸藝	二〇,二五四	四,六二八	五八九	二四九	二五,七一〇	八,三
第九門 文學、語學	七,二七二	二,二八六	六八	一七二	九四,三四六	二,九八二
第十門 歷史、地誌	二六,六八九	六,七三四	五五二	六六	三四,〇四一	一〇,七六
雜 誌、新 聞	三,七八四	—	七九四	—	三,五七八	一〇,六一
合 計	二四四,八四〇	六六,四五二	三,九三一	一,二六一	三二六,三八五	一〇〇,〇〇

一日閱覽平均冊數 九百五十八冊七分四厘
一人一日閱覽平均冊數 二冊二分九厘

自大正元年十一月一日 至大正二年三月末日 巡回書庫閱覽圖書冊數表

種 別	和 漢		合 計	百分比
	閱覽所內	特許携出		
第一門 叢書、辭書	一八	三三二	二四九	三,一四
第二門 宗教、教育、哲學	一三三	二,一七一	二,三〇四	二,九〇二
第三門 經濟、社會	二五	四八	四五三	五,七〇
第四門 法律、政治	七	一七六	一八三	二,三〇
第五門 產 業	三五	五四七	五八二	七,三四
第六門 理學、工學	二二	二九八	三二〇	三,九〇
第七門 醫學、衛生	三	三八	四一	〇,五二
第八門 美術、諸藝	二五	五二	五四六	六,八八
第九門 文學、語學	一三三	二,一六一	二,二八三	二,八七六
第十門 歷史、地誌	五三	九三五	九八八	一,二四四

合計	四三	七、五〇七	七、九三九	一〇〇・〇〇
----	----	-------	-------	--------

經費 (圓以下省ク)

年 度	明治四十四年度(決算)	大正元年度(決算)	大正二年度(豫算)
經費總額	一四、七五七 内圖書費 一〇、〇〇〇	八、二四二 内圖書費 二、〇〇〇	七、九八二 内圖書費 二、〇〇〇
俸 給	八四三	一、四三三	一、四九六
雜 給	九四八	二、二六三	二、四四七
館 費	二、九〇八	四、〇六七	三、九七三
其 他	五八	四七九	六

第三規則

石川縣立圖書館規則

(明治四十四年縣令四六號、同四五年縣令二七號、大正二年縣令三四號)

第一章 總 則

- 第一條 本館ハ内外古今ノ圖書ヲ蒐集保存シテ公衆ノ閱覽ニ供ス
- 第二條 本館ノ定期閉館日ハ左ノ如シ但シ臨時ノ閉館ハ其ノ都度之ヲ揭示スヘシ
 - 一 歲 首 一月一日ヨリ同五日マテ
 - 二 館内大掃除 毎月末日但シ八月ハ三十日
 - 三 紀 元 節 二月十一日
 - 四 曝 書 期 九月十月ノ中凡十日間
 - 五 天 長 節 八月三十一日
 - 六 歲 末 十二月二十八日ヨリ同三十一日マテ
- 第三條 本館ノ開閉時限ハ左ノ如シ但シ本館ノ都合ニ依リ之ヲ伸縮スルコトアルヘシ
 - 三月一日ヨリ十月末日マテ 午前八時開館 午後九時閉館
 - 十一月一日ヨリ二月末日迄 午前九時開館 午後九時閉館
- 第四條 本館ニ功勞アリト認ムル者ニハ優待券ヲ贈與シ開館中隨時圖書ヲ閱覽セシム
- 第四條ノ二 圖書閱覽料金參錢ヲ納付シタル者ニハ特別閱覽券ヲ交付ス
- 特別閱覽券ハ退館ノ際返納スヘシ
- 第五條 優待券又ハ特別閱覽券ヲ所持スル者、館長ノ特許ヲ得タル者ハ特別室ニ於テ閱

覽スルコトヲ得

第六條 年齢十二歳未満ノ者ニハ兒童閱覽室ニ於テ一定ノ圖書ヲ限リ閱覽セシム

第二章 圖書閱覽

第七條 圖書ヲ閱覽セントスル者ハ圖書閱覽證ニ要求圖書ノ書名分類冊數表裝番號及住所職業氏名ヲ記入シ圖書出納掛員ニ差出シ其ノ圖書ヲ借受ケ退館セントスルトキハ其ノ借受ケタル圖書ヲ返納スヘシ

第八條 同時ニ閱覽スルコトヲ得ヘキ圖書ハ左ノ定限内トス

一 第五條ノ閱覽者 六種 八冊

二 一般ノ閱覽者 三種 四冊

第九條 閱覽人ハ規定ノ閱覽室以外ニ於テ閱覽スルコトヲ得ス

第十條 閱覽人閱覽室ニ於テ朗讀、談話、飲食、喫煙、其ノ他喧騒ノ行爲ヲナスコトヲ禁ス

第十一條 閱覽人ハ排列セル机、椅子等ヲ濫リニ移動シ或ハ建物其ノ他備付ノ器物ヲ汚損スヘカラス

第十二條 閱覽人ニシテ本館ノ規則又ハ揭示ニ違背シ其ノ他不法ノ行爲アル者ニハ退館ヲ命ジ又ハ期間ヲ定メテ登館閱覽ヲ禁止スルコトアルヘシ

第十三條 閱覽人圖書ヲ亡失又ハ汚損シタルトキハ本館指定ノ現品若ハ相當ノ代金ヲ以テ之ヲ辨償セシムルモノトス

前項辨償ノ義務ヲ了セサル間ハ本館ノ圖書ヲ借覽スルコトヲ得ス

第十三條ノ二 既納ノ圖書閱覽料及一旦回收シタル特別閱覽券ハ事由ノ如何ニ拘ハラ

ス之ヲ返付セス

第三章 圖書寄贈

第十四條 圖書ヲ寄贈セントスル者ハ寄贈申込書ニ書名員數價格及住所氏名ヲ詳記シ圖書ト共ニ本館ニ送致スヘシ

第十五條 寄贈ノ圖書ニハ寄贈者ノ氏名及寄贈年月日ヲ記載シテ永ク其ノ好意ヲ表スルモノトス

第十六條 圖書ノ寄贈ニ要スル運送料等ハ寄贈者ノ負擔トス但シ多數ノ圖書ヲ一時ニ寄贈セントスル者ニ對シテハ本館ヨリ特ニ運搬費ヲ支出スルコトアルヘシ

第四章 圖書委託

第十七條 公衆ノ閱覽ニ供スル目的ヲ以テ本館ニ圖書ノ保管ヲ委託セント欲スル者ハ委託願書ニ其ノ書名員數價格及住所氏名ヲ詳記シテ本館ニ差出シ其ノ許諾ヲ得タル上現品ヲ送致スヘシ

第十八條 委託圖書ニ對シテハ本館ヨリ受託證ヲ交付ス

第十九條 委託圖書ハ本館所藏ノ圖書ト同一ノ取扱ヲナスヘシ但シ委託者ノ承諾ナキモノハ館外ニ携出セシメサルモノトス

第二十條 委託圖書ハ委託者ノ都合ニ依リ隨時返付ス

第二十一條 圖書ノ委託及返付ニ要スル運送料ハ委託者ノ負擔トス但シ場合ニ依リテハ本館ニ於テ負擔スルコトアルヘシ

第二十二條 委託ノ圖書ハ火災盜難其ノ他避クヘカラサル天災ニ由リ損失ヲ來スコト

アルモ本館ハ其ノ責ニ任セス

第五章 圖書携出

第二十三條 石川縣下ニ居住スル左記ノ者ハ本館ノ圖書ヲ携出借覽スルコトヲ得

- 一 保證金ヲ納メ該金額以內ノ價格ニ相當スル圖書ヲ借入ル、者
- 二 官吏公吏及官公立學校職員
- 三 優待券ヲ所持スル者

第二十四條 本館ノ圖書ヲ携出借覽セントスル者ハ圖書携出規程ニ依リ特許證ノ付與ヲ乞フヘシ

第二十五條 貴重ノ圖書、辭書類及各學科ニ涉ル參考書類ハ携出スルコトヲ許サス其ノ他通常ノ圖書ト雖モ本館ノ都合ニ依リ携出ヲ許ササルコトアルヘシ

第二十六條 本縣立學校ニ於テ教授參考上必要アルトキハ學校長ノ申出ニ依リ前二條ノ規定ニ拘ハラズ期間ヲ限リ特ニ携出ヲ許スコトアルヘシ

第二十七條 携出借覽圖書ヲ亡失又ハ汚損シタルトキハ第十三條ノ例ニ依リ之ヲ處分ス

第二十八條 圖書携出規程ハ知事ノ認可ヲ受ケ館長之ヲ定ム

第六章 巡回書庫

第二十九條 圖書ノ種類ニ依リ之ヲ縣下各郡ニ廻付シテ地方公衆ノ閱覽ニ供スルコトアルヘシ

第三十條 巡回書庫ハ廻付ヲ受ケタル郡長之ヲ管理ス

郡長ハ郡内適宜ノ箇所ニ巡回書庫閱覽所ヲ設ケ其ノ管理者ヲ指定スルコトヲ得但シ此ノ場合ニ於テハ館長ニ通知スヘシ

第三十一條 巡回書庫ノ廻付期間及廻付ノ方法ハ館長之ヲ定ム

第三十二條 巡回書庫及同閱覽所管理者ニ於テ不都合ナシト認ムル者ニハ期間ヲ限リ圖書ノ携出借覽ヲ許スコトヲ得

第三十三條 借覽圖書ヲ亡失又ハ汚損シタルトキハ第十三條ノ例ニ依リ郡長ニ於テ之ヲ處分スヘシ

第三十四條 巡回書庫廻付ニ關スル費用ハ本館ノ負擔トス但シ郡長ニ於テ閱覽所ヲ設ケ廻付セシ場合ハ此ノ限ニアラス

第三十五條 巡回書庫取扱ニ關スル細則ハ館長之ヲ定メ知事ニ開申スヘシ

石川縣立圖書館圖書携出規程

(明治四十五年二月廿二日伺定)

第一條 本館ノ圖書ヲ館外ニ携出シテ閱覽セントスル者ハ定式ノ用紙ニ其氏名住所職業ヲ記入シ調印ノ上之ヲ掛員ニ差出シ特許證ヲ受ケヘシ

官公吏官公立學校職員ハ各所屬長ヨリ身分證明書ヲ受ケ之ヲ添附スルヲ要ス

第二條 圖書ヲ携出セントスルトキハ所定ノ圖書携出簿ニ其圖書名分類番號等ヲ記入シ特許證ト共ニ之ヲ掛員ニ差出スヘシ

第三條 本館規則第二十三條ノ保證金ハ定價ヲ標準トス

第四條 特許證ヲ有スル者本館規則第二十三條第二號ノ資格ヲ失ヒ又ハ圖書ノ携出ヲ

要セサルニ至リタルトキハ直ニ圖書及特許證ヲ返納スヘシ

第五條 特許證ノ効力ハ發行ノ日ヨリ一箇年トス但滿期後之ヲ更新スルコトヲ得

第六條 特許證ヲ有スル者住所ヲ轉シタルトキハ直ニ其旨届出ツヘシ

第七條 特許證ヲ遺失シタルトキハ速ニ届出再下附ヲ請求スヘシ

前項ノ手續ヲ怠リタルガ爲メニ本館ニ損害ヲ與ヘタルトキハ該特許證ノ記名人ニ於テ之カ賠償ノ責ニ任スヘシ

第八條 同時ニ携出スルコトヲ得ヘキ圖書ノ冊數ハ三冊以內トス

第九條 本館ヨリ携出シタル圖書ハ他ニ轉貸スルコトヲ許サズ

第十條 圖書ノ携出期間ハ十日トス

前項ノ期間中他ニ同一圖書ノ携出ヲ請求スル者ナキトキハ期間滿了後引續キ閱覽スルコトヲ得但シ此場合ニ於テモ一時圖書ヲ返却シテ更ニ携出ノ手續ヲ爲スヘシ

第十一條 携出シタル圖書ノ返却ヲ怠リタルトキハ其怠リタル日數ノ三倍ヲ特許證ノ有効期間中ヨリ控除ス

圖書携出期間滿了後十日ヲ經テ圖書ヲ返却セサルトキハ爾後特許證ヲ無効トスルコトアルヘシ

特許證ヲ有スル者ニシテ本則ニ違背シ其他不都合ノ行爲アリタルトキハ前項ニ同シ

第十二條 前條第一項ノ場合ニ於テ特許證有効期間中控除スヘキ餘日ナキトキ又ハ同

第二項ノ場合ニ於テハ受取人ヲ派出シテ圖書ヲ返却セシムルコトアルヘシ但シ之ニ要スル費用ハ閱覽人ヲシテ負擔セシム

第十三條 本館規則第四條ニ依リ優待券ヲ有スル者ハ第一條ノ手續ヲ要セスシテ特許證ヲ受クルコトヲ得

石川縣立圖書館職員事務規程

(明治四十四年縣令四五號 同四十五年縣令一〇一號)

第一條 圖書館ニ左ノ職員ヲ置ク

館長 一人

司書 一人

書記 二人

第二條 館長ハ特別ノ規程アルモノヲ除クノ外此規定ニ依リ其ノ職務ヲ執行スヘシ

第三條 館長ハ知事ノ指揮監督ヲ受ケ館務ヲ掌理シ所屬職員ヲ統督ス

第四條 司書及書記ハ館長ノ命ヲ受ケ館務ニ従事ス

第五條 左ノ事項ハ館長其ノ意見ヲ知事ニ具申スヘシ

一 圖書館ノ規則設定若クハ改廢ニ關スル事

一 職員ノ進退賞罰ニ關スル事

一 職員ノ管外出張ニ關スル事

一 經費豫算外ノ流用及豫算外ノ事件ニ付金員支出ニ關スル事

一 圖書館ノ利害ニ關スル事

第六條 左ノ事項ハ館長ハ知事ノ許可ヲ經ヘシ

一 圖書館ノ管理ニ關スル內規ノ設定若クハ改廢ニ關スル事

第三 規則

二十二

- 一 臨時閉館ニ關スル事但シ急迫ノ場合ニアリテハ處分ノ後知事ニ開申スル事ヲ得
- 一 右ノ外例規ナキ重大ナル事件ヲ處理スル事
- 第七條 左ノ事項ハ館長之ヲ專行スルコトヲ得但シ處分後知事ニ具申スヘシ
 - 一 職員ヲ管内ニ出張セシムル事
 - 一 寄贈書ノ收受ニ關スル事
 - 一 職員ノ願届ヲ處理シ除服出勤ヲ命スル事
 - 一 職員ノ雇入解雇ニ關スル事
 - 一 圖書ノ評價鑑定及調査ヲ囑託スル事
 - 一 圖書ノ選擇購入ニ關スル事
 - 一 圖書ノ寄託ヲ認諾スル事
- 第八條 館長ハ處務細則ヲ定メ知事ノ認可ヲ經ヘシ
- 第九條 館長事故アルトキハ司書其ノ職務ヲ代理スヘシ
- 第十條 館務上ノ都合ニ依リ評議員若干名ヲ置ク事アルヘシ
前項ノ場合ハ館長ノ推薦ニ依リ知事之ヲ囑託ス
- 附 則
- 第十一條 本令ハ發布ノ日ヨリ之ヲ施行ス

石川縣立圖書館處務細則

(明治四十四年十月廿四日制定)

第一章 事務分掌

- 第一條 本館ニ司書部庶務部會計部ヲ置キ館務ヲ分掌ス
- 第二條 各部ニ主任ヲ置キ館長之ヲ命ス
- 第三條 各主任ハ館長ノ命ヲ受ケ當該部ニ屬スル事務ヲ總括ス
- 第四條 各部ノ主管事務ニシテ他ノ部ニ關係アルトキハ必ス當該部ヘ合議スヘシ
- 第五條 事務ノ主管不明ナルトキハ館長ノ指定ニ依ル
- 第六條 司書部ノ管掌事項概目左ノ如シ
 - 一 購入圖書ノ選擇及寄贈圖書ノ受否ニ關スルコト
 - 一 購入圖書ノ保管整理ニ關スルコト
 - 一 寄贈圖書等ノ評價ニ關スルコト
 - 一 寄贈圖書雜誌新聞ノ保管整理ニ關スルコト
 - 一 委託圖書ノ保管整理ニ關スルコト
 - 一 裝釘ニ關スルコト
 - 一 圖書原簿ノ保管整理ニ關スルコト
 - 一 藏書印ノ保管ニ關スルコト
 - 一 書庫ノ整理ニ關スルコト
 - 一 閱覽室ノ整理及閱覽室備付ノ目錄及器具ノ取扱整理ニ關スルコト
 - 一 閱覽室內ノ揭示ニ關スルコト
 - 一 圖書ノ出納及館外貸與ニ關スルコト
 - 一 閱覽統計ニ關スルコト

第三 規則

二十三

第三 規則

- 一 圖書出納所日誌ニ關スルコト
 - 一 監視人貸出係出納手製本師ノ監督ニ關スルコト
- 第七條 庶務部ノ管掌事項概目左ノ如シ

- 一 儀式ニ關スルコト
 - 一 館長印及鍵類守管ニ關スルコト
 - 一 上申其他諸文書ノ往復及整理ニ關スルコト
 - 一 一覽及諸報告ニ關スルコト
 - 一 諸規則ノ制定變更及整理保存ニ關スルコト
 - 一 日誌其他ノ記録編纂ニ關スルコト
 - 一 官報公報令達ノ編綴保管ニ關スルコト
 - 一 外來人ニ關スルコト
 - 一 職員ノ名簿履歷書及現住所簿ニ關スルコト
 - 一 職員及傭人等ノ出勤簿ニ關スルコト
 - 一 職員及傭人ノ願届ニ關スルコト
 - 一 館内通知及揭示ニ關スルコト
 - 一 館内取締ニ關スルコト
 - 一 宿直ニ關スルコト
 - 一 他部ニ屬セサル事務ニ關スルコト
- 第八條 會計部管掌事項概目左ノ如シ

- 一 金錢出納ニ關スルコト
 - 一 營繕及備品ノ修繕ニ關スルコト
 - 一 本館財産ノ保管ニ關スルコト
 - 一 物品ノ出納保管及整理ニ關スルコト
 - 一 主管帳簿類ノ整理保管ニ關スルコト
 - 一 豫算及決算ニ關スルコト
 - 一 會計ニ關スル報告ノコト
 - 一 物品購入及賣却ニ關スルコト
 - 一 收入ニ關スルコト
 - 一 小使下足番ノ監督ニ關スルコト
 - 一 其他會計ニ關スル一切ノ事項
- 第九條 監視人ハ閱覽室支關及新聞室ノ整理監視ニ従事ス
- 第十條 貸出係及出納手ハ閱覽人ノ要求ニ係ル圖書ノ貸出及出納ニ従事ス

第二章 服務心得

- 第十一條 職員ハ開館時限二十分前マテニ登館シ直ニ出勤簿ニ捺印スヘシ
- 第十二條 職員ニシテ病氣其他ノ事故ニ依リ出勤スルコト能ハサルトキハ出勤時限迄ニ其事由ヲ詳記シタル届書ヲ差出スヘシ但シ病氣引籠七日以上ニ渉ルトキハ七日毎ニ醫師ノ診断書ヲ添ヘ届出ツヘシ
- 第十三條 職員ニシテ出勤時限ニ遅刻スルカ執務時間中ニ退出セントスルトキハ其事

第三 規則

由ヲ申出テ館長ノ承認ヲ受クヘシ
第十四條 職員ニシテ喪ニ丁リタルトキハ死者トノ關係及忌服ノ日數ヲ記シタル届書ヲ差出スヘシ

第十五條 職員ニシテ住所氏名其他ノ異動ヲ生シタルトキハ直ニ其旨ヲ届出ツヘシ
第十六條 事務繁劇若ハ急施ヲ要スル事件アル場合ニ於テハ館長ノ命ニ依リ執務時間外又ハ休日ト雖勤務スヘシ

第十七條 職員上ニ關スル願伺届ニシテ本縣知事ニ差出スヘキモノハ凡テ館長ヲ經由スヘシ
第十八條 職員ハ事務分掌ノ都合ニヨリ館長ノ指定シタル特別ナル時間ニ於テ其職務ニ從事スヘシ

第十九條 職員ハ其指定セラレタル職務ニ關シ一切ノ責ニ任スヘシ
第二十條 職員出張ヲ命セラレタルトキハ歸館後一週間内ニ復命書ヲ作り之ヲ差出スヘシ但シ事柄ニヨリ口頭ヲ以テ復命スルコトヲ得

第二十一條 職員休退職ノ場合ニハ事務引繼書ヲ作り館長ノ指命セル職員ニ引繼クヘシ
第三章 宿直心得

第二十二條 職員ハ毎日一人ツ、交代ヲ以テ宿直ノ任務ニ從事スヘシ
第二十三條 宿直員ノ任務ハ退館時限ニ始マリ翌日出勤時限ヲ以テ終ル但シ休日ハ出勤時限ヨリ翌日ノ出勤時限マテトス

第二十四條 宿直員ハ文書圖書ヲ收受シ監視人貸出係出納手小使等ヲ監督シ館ノ内外ノ取締ヲ爲シ非常異變ノ場合ニ於テハ臨機ノ處置ヲ爲スヘシ

第二十五條 宿直員ハ一切ノ事件ヲ當直日誌ニ記録シ收受ノ文書中至急ヲ要スト認メタルモノハ直ニ館長ニ發送スヘシ

第四章 文書整理
第二十六條 本館ニ到達スル一切ノ文書ハ庶務部ニ於テ收受シ親展ニアラサル封書及館名宛ノ電報ハ之ヲ開封シテ一定ノ文書件名簿ニ登錄シ館長ノ檢閲ニ供シタル後各主任ニ配付スヘシ

第二十七條 各主任ニ於テ配付ヲ受ケタル文書ハ擔任者ヲ定メ速ニ處理スヘシ若シ調査上五日以内ニ處理シ難キトキハ館長ノ認許ヲ受クヘシ

第二十八條 決裁濟ノ回議書ニシテ發送ヲ要スルモノハ庶務部ニ於テ發送ノ手續ヲ爲スヘシ

第二十九條 收受發送文書ノ記番號ハ左ノ區別ニ依ル
(收) (發) 圖甲第何號 縣廳
(收) (發) 圖乙第何號 諸官衙學校
(收) (發) 圖丙第何號 其他

第五章 文書編纂保存
第三十條 文書ハ庶務部ニ於テ編纂保存スヘシ

第三十一條 文書保存期限ヲ分テ左ノ三種トス

第三 規則

- 第一種 永久保存
- 第二種 十年間保存
- 第三種 一年間保存

第三十二條 左ノ文書ハ第一種トス

- 一 縣廳ノ令達及縣廳ヘノ伺上申並重要ナル屆報告ノ類
- 一 縣廳並諸官衙學校ノ往復文書中重要ナルモノ
- 一 任免賞罰ニ關スル書類
- 一 金錢出納ニ關スル書類中後日ノ證明上必要ナルモノ
- 一 將來ノ例規及徵證トナルヘキ書類
- 一 圖書原簿
- 一 其他重要ニシテ永久保存ノ必要アリト認ムル書類

第三十三條 左ノ文書ハ第二種トス

- 一 縣廳ヘノ報告及諸官衙學校等ノ往復文書ニシテ第一種ニ屬セサルモノ
- 一 決算ヲ了リタル金錢物品ニ關スル書類
- 一 其他十年間保存ノ必要アリト認ムル書類

第三十四條 左ノ文書ハ第三種トス

- 一 第一種第二種ニ屬セサル諸書類

第三十五條 文書保存期限ノ計算ハ其文書ノ處理完結シタル翌年ヨリ起算ス但シ會計年度ニ屬スルモノハ其翌年度ヨリ起算スヘシ

第三十六條 保存期限ヲ了シタル文書ハ庶務部ニ於テ之ヲ点檢シ關係部ニ合議シ館長ノ決裁ヲ得テ廢棄ノ手續ヲ爲スヘシ

第三十七條 圖書ハ其部類ニ從ヒ普通文書ト區別シ司書部ニ於テ保管スヘシ

石川縣立圖書館巡回書庫取扱細則

(大正元年九月二十五日開申)

第一條 巡回書庫ハ隣接セル二郡ヲ以テ一區トシ(別表)區内各郡ハ回付期ノ一ヶ月前ニ巡回書庫用圖書目錄ニ就キ協議ノ上各回付ヲ受ケントスル書目ヲ選擇シ之ヲ本館ニ通知セラルヘシ

第二條 巡回書庫用圖書目錄ニ掲ケサルモノト雖特ニ希望圖書アルトキハ第一號樣式ニ依リ豫メ之ヲ申出ルコトヲ得(本項ノ實施期ハ追テ之ヲ定ム)

第三條 巡回書庫ノ回付期間ハ一郡四ヶ月トシ滿期ニ至リタルトキハ區内各郡ハ其書庫ヲ交換セラルヘシ但シ郡ノ廣狹等特別ノ事情アルトキハ區内各郡ニ於テ協議ノ上其留置期間ヲ伸縮シテ交換スルコトヲ得ヘシト雖通シテ八ヶ月ヲ超ユルコトヲ得ス

第四條 本館ニ於テハ巡回書庫ハ附屬書類(圖書目錄、閱覽請求簿、特許携出簿)ト共ニ之ヲ管理者ニ送付スヘク管理者ヨリハ領收證ヲ本館ニ送付セラルヘシ

第五條 巡回書庫ノ圖書ヲ閱覽スルモノニハ閱覽請求簿(第二號樣式)ニ圖書ノ携出借覽者ニハ特許携出簿(第三號樣式)ニ其職業氏名及書名等ヲ明記セシメラルヘシ

第三 規則

第三規則

- 第五條 管理者ハ閱覽所ヲ設クルノ外短期日(五日以内)ノ携出ヲ獎勵シ公衆ヲ誘致シテ圖書ヲ利用セシメラルヘシ
- 第六條 周尾ノ郡ニ於テ巡回書庫ノ使用ヲ了リタルトキハ管理者ハ直ニ閱覽請求簿及特許携出簿ト共ニ書庫ヲ本館ニ返送スヘク本館ヨリハ領收證ヲ送付スヘシ
- 第七條 管理ノ場合ニ於テハ管理者ヨリ直ニ前項ノ書類ヲ本館ニ返送セラルヘシ
- 第七條 管理者ニ於テ閱覽所ノ位置、區域又ハ閱覽ニ關スル細則ヲ定メ若クハ之ヲ變更シタルトキハ直ニ之ヲ本館ニ報告セラルヘシ第二條但書ニ依リ留置期間ヲ變更シタルトキ亦同シ

第一號様式

○最モ希望ノ圖書ヨリ順次記載セラルヘシ

石川縣立圖書館 巡回書庫 希望圖書申込書		某郡	
著者名	書名	冊數	定價又ハ見込價
			發行所

第二號様式

○閱覽所毎ニ用紙ヲ改メ何々閱覽所ト記シ以下氏名等ヲ記入セシメラルヘシ

月日	書名	冊數	職業	業氏	姓名

第三號様式

○閱覽所毎ニ用紙ヲ改メ何々閱覽所ト記シ以下氏名等ヲ記入セシメラルヘシ

期	返納月日	書名	冊數	住	所	職業	氏名	印
至月日	月日							

(参照)

石川縣立圖書館巡回書庫配當表

區	回付先	一月	二月	三月	四月	五月	六月	七月	八月	九月	十月	十一月	十二月
	第一	江沼郡		△	△			△	△			△	△
第二	石川郡				△	△			△	△			△
第三	河北郡												
第四	羽咋郡			△								△	△
第五	鹿島郡			△									
第六	鳳至郡				△				△				△
第七	珠洲郡									△			△

本表中回付先ノ下ニ記入シタル△符ハ巡回書庫配當又ハ交換ノ月ヲ示ス

第三規則

左ニ列記セル各位ハ圖書新聞雜誌ヲ本館ヘ寄贈セラレタリ茲ニ芳名ヲ列記シテ深ク感謝ノ意ヲ表ス (芳名五十音順)

圖書及報告類ノ部

相川 豐 男	石川縣立農學校	大橋 麟 太郎	九州帝國大學
愛知縣商品陳列館	石川縣立農事講習所	大三輪 奈夏 太郎	京都帝國大學
秋田縣立秋田圖書館	石川縣立物産陳列館	學習院 圖書館	京都帝國大學附屬圖書館
粟野 義 秋	井田 虎 男	勝本 忠 兵衛	京都府立醫學專門學校
石川 縣 廳	井上 友 一	金澤醫學專門學校十全會	外務省通商局
石川縣水産試驗場	宇都宮 源 平	金澤醫學專門學校藥學會	國 本 榮 作
石川縣米穀検査所	江 木 衷	金澤市役所	外務大臣官房報告課
石川縣羽二重検査所	遠藤 安 太郎	金澤商業會議所	小 池 靖 一
石川縣立高等女學校	大分 縣 廳	金澤測候所	小 杉 醇
石川縣立工業學校	大阪朝日新聞社出版部	金澤通信管理局	雜誌海軍編輯局
石川縣立工業學校友會	大阪府立圖書館	關 西 大 學	坂 谷 芳 郎
石川縣立師範學校友會	大 野 露 草	神 原 元 太郎	鹿 田 靜 六
石川縣立第二中學校	大橋 圖書館	樺 太 郎	澁 澤 榮 一

清水 澄	朝鮮總督府出張員事務所	富山縣立藥學專門學校	早川 千吉 郎
鈴木 秀 英	塚 田 彌 三	富山 市 役 所	久原 房之助
生産調査會	通俗教育調査會	土 肥 丈 夫	廣島高等師範學校
瀨尾 雅 太郎	帝國 圖 書 館	東北帝國大學	深川 圖書館
千秋 雄 雌 郎	逓 信 省	東北帝國大學内カメラ會	藤 岡 由 夫
第一高等學校	鐵道院營業課	東洋汽船株式會社	武 藤 元 信
第二高等學校	東京高等商業學校	特 許 局	幣 原 坦
第三高等學校	東京女子高等師範學校	奈良縣立戰捷記念圖書館	穗 積 八 束
第四高等學校	東京女子高等師範學校	奈良女子高等師範學校	豐 南 書 店
第五高等學校	東京帝國大學工科大學	南 葵 文 庫	前 田 正 名
第六高等學校	東京帝國大學附屬圖書館	日本赤十字社	間 嶋 弟 彦
第七高等學校造士館	東京美術學校	日本赤十字社石川支部	松 村 吉 則
第八高等學校	東京日比谷圖書館	野 澤 捨 次	松 村 祿 郎
拓殖局	床次 竹 二 郎	農商務省水産講習所	宮崎縣立圖書館
武田 忠 臣	堂島米穀取引所	農商務省商務局	明治專門學校
田 中 龜 夫	富 澤 次 吉	農商務省農務局	モザイク社
千葉醫學專門學校	富永 藤 兵衛	芳賀 村 德 七	盛 田 曉
潮音社	富山縣水産組合聯合會	芳賀 準 吾	文 部 省

第四 圖書ノ寄贈

安田順太郎 米澤圖書館
山口縣山口圖書館 李家隆介
和歌山縣立圖書館 和田尙軒

新聞ノ部

石川新聞社 神戶又新日報社
茨城日々新聞社 山陽新報社
大阪朝日新聞社 靜民友新聞社
大阪新報社 信濃毎日新聞社
大阪每日新聞社 仙臺日々新聞社
朝報社
トヤマ新聞社
富山日報社
福井新聞社
北國新聞社
北陸新聞株式會社
北陸タイムズ社

雜誌ノ部

石川麗花界社 修養園本部 大日本平和會
加越能時報社 書籍商組合事務所 日本自動車俱樂部
家庭教育社 水葱園社 美術時報社
壁野勝秀社 政教社 平安社
佐野勝秀社 精神科學會 北陸家庭雜誌社
丸善株式會社
夜光社
安川實

第五 縣內圖書館

(大正二年三月三十一日現在)
同(大正二年五月二十一日官報)

名稱	別設置	位置	設立年月日
河北郡立圖書館	郡立	河北郡津幡町字加賀爪	明治四十四年四月二十五日
石川郡立圖書館	同	石川郡松任町	同 四十二年七月五日
美川町立圖書館	町立	石川郡美川町	同 三十九年四月一日
山島村立圖書館	村立	石川郡山島村	同 三十九年五月五日
南北村立青年圖書館	同	鳳至郡南北村字比夏	同 四十二年四月一日
中島村立中島圖書館	同	鹿島郡中島村	同 四十一年十月一日
私立能美教育圖書館	私立	小松町字小馬出町	同 三十五年四月一日
私立青年圖書館	同	能美郡大杉谷村	同 四十年六月三日
私立串圖書館	同	能美郡御幸村字串	同 四十三年五月一日
私立金平青年聲會圖書館	同	能美郡金野村字金平	同 四十四年一月二十四日
私立羽咋圖書館	同	羽咋郡羽咋町	同 三十八年一月十日
私立越路村圖書館	同	鹿島郡越路村字二ノ宮	同 四十一年八月一日
私立石川縣教育會鳳至郡支會附屬圖書館	同	鳳至郡輪島町字河井町	同 四十一年十月十日
私立櫛比同志文庫	同	鳳至郡櫛比村字門前	同 四十一年八月二十日
私立饒石文庫	同	鳳至郡釵地村	同 八年十二月一日

第五 縣內圖書館

終

大2.8刊