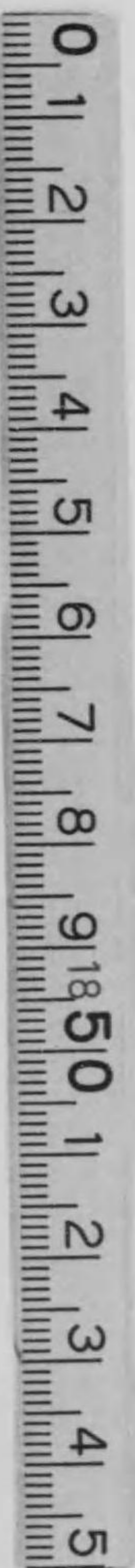
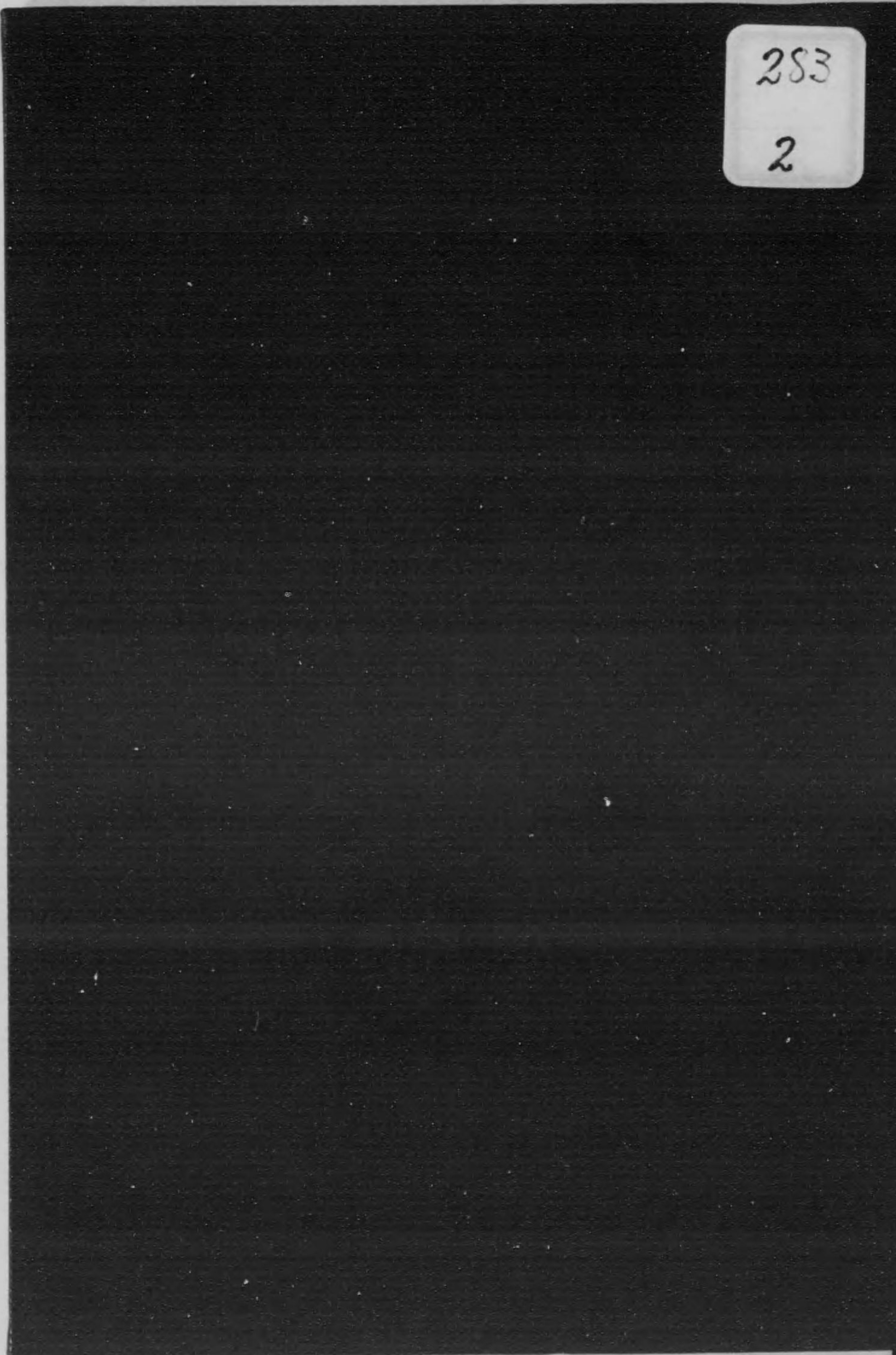


始



283

2



平 5J 65

283
2



第二高等學校一覽

自 大正二年
至 大正三年

第二高等學校一覽目次

第一章 高等學校ニ關スル法令

第一	高等學校令	一	丁
第二	大學豫科設置	一	丁
第三	大學豫科學科規程	一	丁
第四	高等中學校令	一	丁
第五	高等中學校規程	一	丁
第六	官制	一	丁
第七	職員定員令官等俸給令及教官俸給支給	二	六丁
第八	直轄諸學校長生徒監特別任用令	三	三丁
第九	學校長職務規程	三	三丁
第十	生徒身體檢查規程	三	五丁
第十一	大學豫科入學者資格	三	八丁

目次

寄贈本

2.11.28
寄贈

第十二	高等學校大學豫科入學者選拔試驗	四〇丁
第十三	高等學校大學豫科入學者選拔試驗 無試驗檢定規程	四三丁
第十四	行幸啓ノ節學生生徒敬禮方	四五丁
第十五	在學證明書ニ關スル規程	四七丁
第十六	大學豫科學力檢定規程	四八丁
第十七	專門學校入學者檢定規程	五〇丁
第十八	外國人特別入學規程	五一丁
第二章	沿革畧	五五丁
第三章	學曆	七二丁
第四章	規則	七四丁
第一款	學年學期及休業	七四丁
第二款	入學在學及退學	七五丁
第三款	學科課程	八五丁

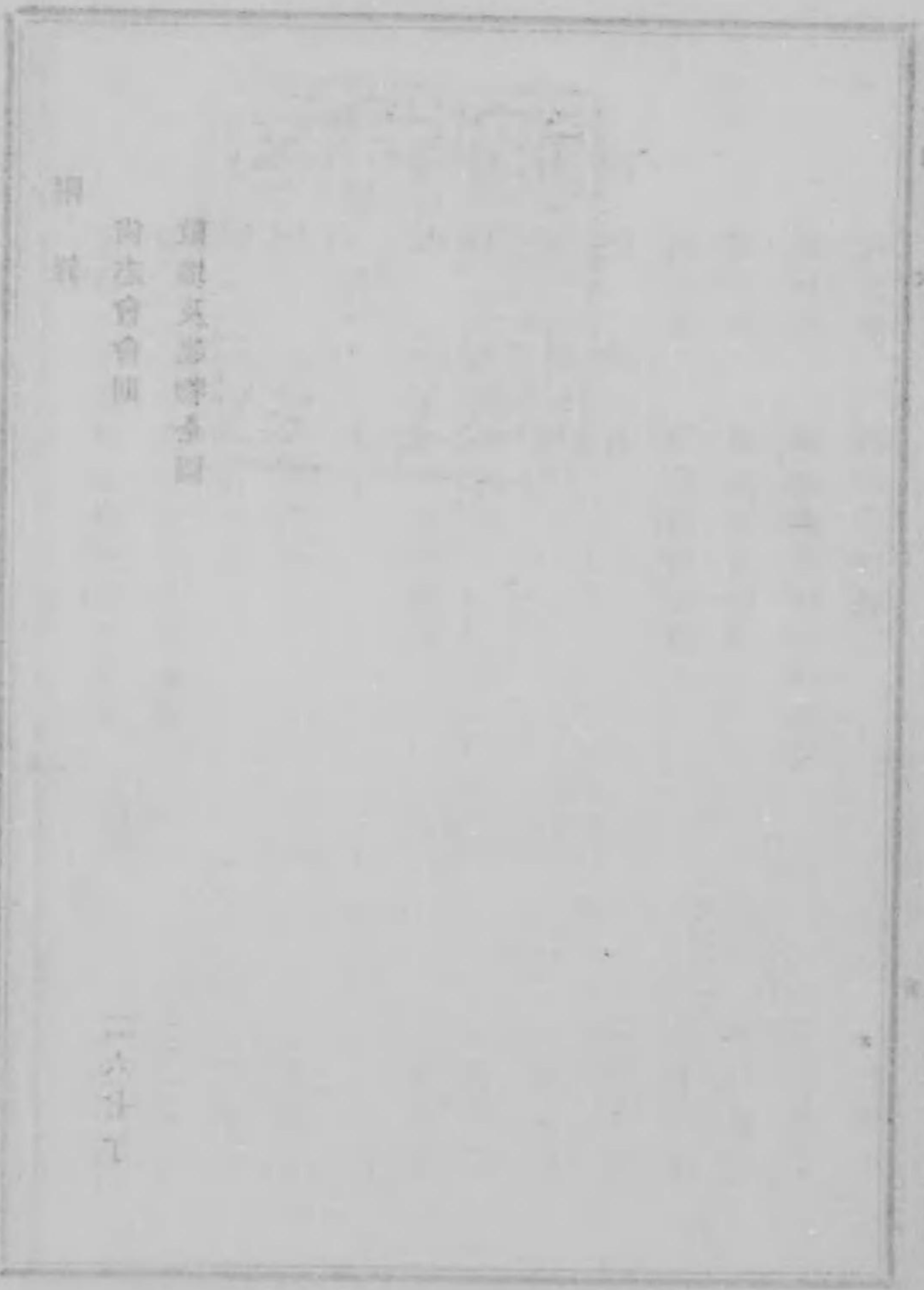
第四款	大學豫科試業進級及卒業	九一丁
第五款	授業料及被服	九六丁
第六款	休學	一〇〇丁
第七款	寄宿舍	一〇一丁
第八款	圖書	一〇三丁
第九款	器械	一〇七丁
第五章	細則	一一〇丁
第一款	校務分掌規程	一一〇丁
第二款	教授會假規程	一一一丁
第三款	評議員會假規程	一一一丁
第四款	生徒通學規程	一二二丁
第五款	行軍規程	一二五丁
第六款	物品會計規程施行細則	一二六丁

第七款	圖書閱覽細則	一三四丁
第八款	圖書閱覽特許假規程	一三六丁
第九款	圖書寄託規程	一三九丁
第十款	防火警備心得	一四〇丁
第六章	職員	一四三丁
第七章	生徒	一五二丁
第八章	卒業生氏名	一八三丁
第九章	敷地附屬地及建物	二五〇丁
附表		
第一	生徒學科別表	二五五丁
第二	生徒年齡別表	二五六丁
第三	生徒道府縣別人員表	二五八丁
第四	卒業生道府縣別人員表	二六二丁

附錄

尙志會會則
敷地及建物全圖

二六七丁



第二 高等學校一覽

○第一章 高等學校ニ關スル法令

第一 高等學校令

勅令第七十五號(明治二十七年六月二十三日)

高等學校令抄

- 一 高等學校ハ專門學科ヲ教授スル所トス但帝國大學ニ入學スル者ノ爲メ豫科ヲ設クルコトヲ得
- 一 高等學校ハ其附屬トシテ低度ナル特別學科ヲ設クルコトヲ得

第二 大學豫科設置

- 文部省令第十五號抄(明治二十七年)〔明治三十三年四月十九日省令第七號同三十四年六月七日〕
- 一 第一、第二、第三、第四、第五、第六、第七、第八高等學校ニ大學豫科ヲ設置ス
- 第三 大學豫科學科規程

文部省令第十三號 明治三十三年

明治三十五年四月廿五日省令第十號同三十七年八月二十二日
省令第十七號同四十二年六月十四日省令第十五號同四十二年
八月十九日省令第二十號同四十二年四月二十一日省令第九號
同年十一月一日省令第二十六號ヲ以テ改正

明治二十七年文部省令第十八號高等學校ニ設置スル大學豫科ノ學科規程左ノ通改正ス

高等學校大學豫科學科規程

第一條 高等學校大學豫科ノ學科ヲ分チテ第一部、第二部及第三部トス
 第一部ノ學科ハ法科大學及文科大學志望者ニ第二部ノ學科ハ醫科大學ノ藥學科、工科大學、理科大學、理工科大學及農科大學志望者ニ
 第三部ノ學科ハ醫科大學志望者ニ課スルモノトス

第二條 第一部ノ學科ハ修身、國語及漢文、外國語、歷史、論理及心理、法學通論、體操トス

前項ノ學科ノ外文科大學志望者ニハ經濟通論ヲ課ス

第二項ノ學科中文科大學哲學科志望者ニハ論理及心理ヲ缺キ數學、

物理ヲ課ス

外國語ハ英語、獨語及佛語ノ中ニ就キ二種ヲ選ハシム

第一項ノ學科ノ外法科大學志望者ニハ隨意科トシテ羅旬語ヲ課スルコトヲ得

第三條 第二部ノ學科ハ修身、國語、外國語、數學、物理、化學、地質及鑛物、圖書、體操トス

前項ノ學科ノ外醫科大學ノ藥學科、理科大學ノ動物學科、植物學科、地質學科、鑛物學科並ニ農科大學志望者ニハ動物及植物ヲ課シ、工科大學及理工科大學ノ土木工學科、機械工學科、電氣工學科、採鑛及冶金學科、工科大學ノ造船學科、建築學科、理科大學及理工科大學ノ理學科、理科大學ノ星學科並ニ農科大學ノ農學科、農藝化學科、林學科志望者ニハ測量ヲ課ス

外國語ハ英語ノ外獨語又ハ佛語ヲ選ハシム但工科大學及理工科大

				第一部		
國語及漢文	修身	學	年	第	一	年
		學	年	第	二	年
		學	年	第	三	年
		學	年	第	三	年
六	一	五	一	四	一	四

學ノ電氣工學科、應用化學科、製造化學科、採鑛及冶金學科並ニ農科大學志望者ハ必ス獨語ヲ選フヘキモノトス

第一項ノ學科ノ外醫科大學ノ藥學科、理科大學ノ動物學科、植物學科、地質學科、鑛物學科並ニ農科大學ノ獸醫學科志望者ニハ隨意科トシテ羅旬語ヲ課スルコトヲ得

第四條 第三部ノ學科ハ修身、國語、外國語、羅旬語、數學、物理、化學、動物及植物體操トス

外國語ハ獨語ノ外英語又ハ佛語ヲ選ハシム

第五條 各部各學科ノ每週授業時數左ノ如シ

備考 表中()ハ選擇科目ノ時數ヲ示ス []ハ文科大學志望者ニノミ課スル時數ヲ示ス	英	獨	佛	歷	論	法	經	體	計
	語	語	語	史	理及心理	學通論	濟通論	操	
	(九)	(九)	(九)	三				三	三一
	(九)	(九)	(九)	三	二			三	三二
(八)	(八)	(八)	三		二	二	[二]	三	三二 三一

文科大學哲學科志望者ニハ第三年ニ於テ國語ヲ缺ク且之ニ課スヘキ數學物理ノ授業時數左ノ如シ

學科	第一	第二	第三
年	年	年	年
數學		二	
物理			二

英語ヲ以テ入學シ法科大學ノ獨逸法又ハ佛蘭西法ヲ選修スル法律學科並ニ文科大學ノ獨逸文學科佛蘭西文學科ニ志望スル者ニ對シテハ外國語ノ授業時數ヲ左ノ如ク變更ス

學科	第一	第二	第三
年	年	年	年
英語	四	四	四
獨語又ハ佛語	一四	一四	一四

英語ヲ以テ入學シ法科大學ノ政治學科ニ志望スル者ノ外國語ノ授

業時數ハ本人ノ志望ニヨリ前項ニ依ルコトヲ得
隨意科トシテ法科大學志望者ニ課スヘキ羅甸語ノ授業時數左ノ如シ

學科	第一	第二	第三
年	年	年	年
羅甸語			二

第二部

學科	第一	第二	第三
年	年	年	年
修身	一	一	一
國語	三		
英語	八	七	四
獨語又ハ佛語	八	七	四
數學	五	四	六

物理					三
化學					三
地質及礦物					三
圖畫	四				四
體操	三				三
計	三二	三二			三〇

第三年ニ於テ醫科大學ノ藥學科、理科大學ノ動物學科、植物學科、地質學科、礦物學科並ニ農科大學志望者ニハ數學ヲ缺キ工科大學及理工科大學ノ土木工學科、機械工學科、工科大學ノ造船學科、建築學科、理科大學及理工科大學ノ數學科、物理學科及理科大學ノ星學科志望者ニハ化學ノ實驗ヲ缺キ理科大學ノ各學科、工科大學ノ數學科、物理學科、純正化學科及農科大學志望者ニハ圖書ヲ缺ク

醫科大學ノ藥學科、理科大學ノ動物學科、植物學科、地質學科、礦物學科

並ニ農科大學志望者ニ課スヘキ動物及植物ノ授業時數左ノ如シ

學科	第一年	第二年	第三年
動物及植物			講義 四 實驗 二
工科大學及理工科大學ノ土木工學科、機械工學科、電氣工學科、採礦及冶金學科、工科大學ノ造船學科、建築學科、理科大學及理工科大學ノ數學科、物理學科、理科大學ノ星學科並ニ農科大學ノ農學科、農藝化學科、林學科志望者ニ課スヘキ測量ノ授業時數左ノ如シ			
測量			三

隨意科トシテ醫科大學ノ藥學科、理科大學ノ動物學科、植物學科、地質學科、礦物學科並ニ農科大學ノ獸醫學科志望者ニ課スヘキ羅旬語ノ授業時數左ノ如シ

第三部									
學科	學年	第一	第二	第三	獨語	國語	修身	修學	化學
羅甸語	第一								
羅甸語	第二								
羅甸語	第三								
獨語	第一	一			一				
獨語	第二		一						
獨語	第三								
英語又ハ佛語	第一	三			三				
英語又ハ佛語	第二		三						
英語又ハ佛語	第三								
羅甸語	第一								
羅甸語	第二								
羅甸語	第三								
數學	第一	三							
數學	第二		二						
數學	第三								
物理	第一								
物理	第二								
物理	第三								
化學	第一								
化學	第二								
化學	第三								
講義	第一								
講義	第二								
講義	第三								
實驗	第一								
實驗	第二								
實驗	第三								
總計	第一	三〇							
總計	第二		三一						
總計	第三			三一					

動物及植物	體操	計
四	三	三〇
實驗		
三	三	三一
三	三	三一

獨語ヲ以テ入學シタル者ニ對シテハ外國語ノ授業時數ヲ左ノ如ク變更ス

學科	學年	第一	第二	第三
獨語	第一	九		
獨語	第二		九	
獨語	第三			八
英語又ハ佛語	第一	七		
英語又ハ佛語	第二		七	
英語又ハ佛語	第三			五

第六條 前條ノ各學科ハ生徒卒業後分科大學各學科ノ授業ヲ受クルニ足ルヘキ豫備ノ程度ヲ以テ標準トナスヘシ

第七條 學校長ハ文部大臣ノ許可ヲ受ケ分科大學某科志望者ニ課スヘキ一學科若クハ數學科ヲ其學校ニ置カサルコトヲ得

附則

第八條 本令ハ明治三十三年九月一日ヨリ施行ス

第九條 本令施行ノ際現ニ第二年又ハ第三年ノ課程ヲ修ムル者ニ就
キテハ其卒業ニ至ルマテ文部大臣ノ許可ヲ受ケ舊規定ニ依リ若ク
ハ新舊ノ規程ヲ斟酌シテ之ヲ教授スルコトヲ得

第四 高等中學校令

勅令第二百十七號明治四十四年(大正二年)三月十三日
七月二十九日(勅令第十八號ヲ以テ改正)

高等中學校令

第一條 高等中學校ハ中學校ヲ修了セル者ニ對シ更ニ精深ナル程度
ニ於テ高等普通教育ヲ爲スヲ以テ目的トス

第二條 高等中學校ハ官立トシ其ノ數ハ全國ヲ通シテ二十校以內ト
シ一校ノ生徒定員ハ四百八十人以內トス

第三條 高等中學校ノ修業年限ハ二年五月乃至二年六月トス

第四條 高等中學校ノ學科ヲ分チテ文科及理科トス

第五條 高等中學校ニ入學スルコトヲ得ル者ハ中學校ヲ卒業シタル
者又ハ年齡十六年以上ニシテ之ト同等ノ學力アリト檢定セラレタ
ル者タルヘシ

第六條 高等中學校ノ學科目及其ノ程度並入學退學及懲戒ニ關スル
規程ハ文部大臣之ヲ定ム

第七條 高等中學校ノ教科書ハ文部大臣ノ檢定ヲ經タルモノニ就キ
學校長之ヲ定ム但シ文部大臣ノ檢定ヲ經サル教科書ヲ使用スル必
要アルトキハ文部大臣ノ認可ヲ受ケ一時之ヲ使用スルコトヲ得

第八條 本令ニ依ラサル學校ハ高等中學校ト稱スルコトヲ得ス

附則

第九條 本令施行ノ期日ハ文部大臣之ヲ定ム

第十條 高等學校令ハ之ヲ廢止ス

第十一條 高等學校ハ高等中學校ト改稱ス

〔前項ノ高等中學校ニハ當分ノ内第二條ノ生徒定員ニ關スル規定ヲ適用セス〕

第十三條 他ノ勅令中高等學校トアルハ高等中學校ト看做ス

第五 高等中學校規程

文部省令第二十五號（明治四十四年七月三十一日）

高等中學校規程

第一條 文科ノ學科目ハ修身、國語及漢文、第一外國語、第二外國語、歷史、地理、心理及論理、數學、物理及化學、法制及經濟體操トス
理科ノ學科目ハ修身、國語及漢文、第一外國語、第二外國語、數學、博物、物理及化學、圖畫、法制及經濟體操トス

外國語ハ英語獨語又ハ佛語トス

第二外國語及文科ノ數學、物理及化學並理科ノ法制及經濟ハ隨意科目トス

第二條 修身ハ教育ニ關スル勅語ノ旨趣ニ基キ道德上ノ思想及情操ヲ養成シ實踐躬行ヲ勸奨スルヲ以テ要旨トス修身ハ道德ノ要領ヲ授ケ國家、社會及家族ニ對スル責務並人格修養ニ關シ必要ナル事項ヲ知ラシメ特ニ我國道德ノ特質ヲ悟ラシムヘシ

第三條 國語及漢文ハ言語文章ヲ了解シ正確且自由ニ思想ヲ表ハスノ能ヲ得シメ文學上ノ趣味ヲ養ヒ智德ノ啓發ニ資スルヲ以テ要旨トス

國語及漢文ハ文科ニ在リテハ近古、中古及上古ノ國文並普通ノ漢文ヲ講讀セシメ又國語ノ作文ニ習熟セシメ國語文法及國文學史大要ヲ授ケ理科ニ在リテハ主トシテ普通ノ漢文ヲ授ケ又國語ノ作文ニ

習熟セシムヘシ

第四條 外國語ハ英語、獨語、又ハ佛語ヲ了解シ且之ヲ運用スルノ能ヲ得シメ兼テ智徳ノ増進ニ資スルヲ以テ要旨トス

外國語ハ發音、綴字、讀方、譯解、話方、作文、書取及文法大要ヲ授クヘシ

第五條 歴史ハ歷史上重要ナル事蹟ヲ知ラシメ社會ノ變遷、邦國盛衰ノ由ル所ヲ理會セシメ特ニ我國ノ發達ヲ詳ニシ國體ノ特異ナル所以ヲ明ニシ國民性格ノ養成ニ資スルヲ以テ要旨トス

歴史ハ日本歴史、東洋史及西洋史ヲ授クヘシ

第六條 地理ハ我國及諸外國ノ國勢ヲ知ラシムルヲ以テ要旨トス
地理ハ我國及諸外國ノ政治經濟ニ關スル事項並我國ト諸外國トノ政治經濟上ノ關係等ヲ授クヘシ

第七條 心理及論理ハ心ニ關スル基本ノ智識ヲ得シメ兼テ思考ヲ練リ智徳ノ修養ニ資スルヲ以テ要旨トス

心理及論理ハ各種ノ精神作用思考ノ原則及其ノ方法ノ概要ヲ授クヘシ

第八條 數學ハ數理ヲ會得セシメ計算應用ニ熟セシメ思考ヲ精確ナラシムルヲ以テ要旨トス

數學ハ文科ニ在リテハ數學雜論ヲ授ケ理科ニ在リテハ代數、三角法、初等解析幾何及初等微分積分ヲ授クヘシ

第九條 博物ハ天然物ニ關スル智識ヲ與ヘ兼テ觀察ヲ精確ナラシムルヲ以テ要旨トス

博物ハ植物學、動物學、礦物學及地質學ノ一斑ヲ授ケ又主要ナル實驗ヲ課スヘシ

第十條 物理及化學ハ自然ノ現象ニ關スル智識ヲ與ヘ其ノ法則ヲ理會セシメ兼テ觀察及思考ヲ精確ナラシムルヲ以テ要旨トス

物理及化學ハ文科ニ在リテハ物理及化學ニ關シ重要ナル事項ヲ授

ケ理科ニ在リテハ力學初歩、物性論、音響學、熱學、光學、磁氣學、電氣學、理論化學、無機化學及有機化學ノ一斑ヲ授クヘシ又理科ニ在リテハ主要ナル實驗ヲ課スヘシ

第十一條 法制及經濟ハ法制及經濟ニ關スル事項ニ就キ國民生活ニ必要ナル智識ヲ得シムルヲ以テ要旨トス

法制及經濟ハ法學通論及經濟通論ヲ授クヘシ

第十二條 圖書ハ形體ヲ正確ニ畫クノ方法並其ノ理ヲ會得セシメ兼テ思考ヲ精確ナラシムルヲ以テ要旨トス

圖書ハ平面幾何畫、射影圖法、圖法幾何、陰影法及遠近法ヲ授クヘシ

第十三條 體操ハ身體ノ各部ヲ均齊ニ發育セシメテ身體ヲ強健ナラシメ動作ヲ機敏ナラシメ快活剛毅堅忍持久ノ精神ト規律ヲ守リ協同ヲ尙フノ習慣トヲ養フヲ以テ要旨トス

體操ハ教練及體操ヲ授クヘシ又擊劍及柔術ヲ加フルコトヲ得

第十四條 文科及理科ノ各學年ニ於ケル各學科目ノ每週教授時數ハ左表ニ依ルヘシ

學科目	文科		理科	
	第一學年	第二學年	第一學年	第二學年
修身	一	一	一	一
國語及漢文	六	五	二	二
第一外國語	九	九	七	六
第二外國語	九	九	七	五
歷史	三	四		
地理	三	四		
心理及論理	二			
數學	隨意(二)	隨意(二)	四	五
物理及化學			物理 二二 化學 二二	物理 三三 化學 三三

博	物			植物、動物	三	礦物、地質	二
圖	書				二		三
法	制及經濟		二			隨意(二)	
體	操	三	三	三	三		
計		三三三	三三三	三三三	三三三	三三三	三三三

理科第二學年ノ圖書ハ生徒ノ志望ニ依リ之ヲ課セサルコトヲ得此ノ場合ニハ其ノ每週教授時數ヲ第一外國語、第二外國語ニ配當スルコトヲ得

本表ノ外理科ニ在リテハ第一學年ニ於テ物理及化學實驗凡二十回、博物實驗凡十五回、第二學年ニ於テ物理及化學實驗凡二十五回、博物實驗凡十回ヲ課ス但シ各學科目ノ實驗總回數ヲ變更セサル限リハ各學年ノ實驗回數ヲ増減スルコトヲ得

修身及體操ヲ除キ各學科目ノ教授總時數ヲ減セサル限リハ各學年ニ於テ前表各學科目ノ每週教授時數ヲ變更スルコトヲ得但シ每週教授時數ノ合計ハ隨意科目ノ教授時數ヲ除キ三十三時ヲ超ユルコトヲ得ス

第二外國語ヲ修メサル者ニ對シテハ其ノ教授時數ヲ便宜他ノ學科目ニ配當スルコトヲ得

第一外國語ハ中學校ニ於テ生徒ノ履修シタル外國語トス但シ生徒ノ志望ニ依リ第一外國語ノ種類ヲ轉換スルコトヲ得シム此ノ場合ニ於テハ各學年ニ於ケル第一外國語及第二外國語ノ每週教授時數ハ左表ニ依ルヘシ

學科	學科及學年		文		理	
	第一學年	第二學年	第一學年	第二學年	第一學年	第二學年
第一外國語	一四	一四	一二	一二		
第二外國語	四	四	二	二		

本表ノ場合ニ於テハ理科第二學年ノ圖書ハ之ヲ課セス

第十五條 第一學年ハ四月一日ニ始リ翌年八月三十一日ニ終リ第二學年ハ九月一日ニ始リ翌年八月三十一日ニ終ル

第一學年ハ分チテ四學期トシ第二學年ハ分チテ三學期トス

第十六條 教授日數ハ第一學年二百八十五日以上第二學年二百十日以上トス但シ次條ノ場合及特別ノ事情ニ依リ文部大臣ノ認可ヲ受ケタル場合ニ於テハ此ノ限ニアラス

試驗及修學旅行ニ充ツル日數ハ前項ノ日數ニ算入セス

第十七條 傳染病豫防ノ爲必要ナルトキ其ノ他非常變災アルトキハ臨時休業ヲ爲スコトヲ得

第十八條 紀元節天長節及一月一日ニハ職員及生徒學校ニ參集シテ祝賀ノ式ヲ行フヘシ

第十九條 高等中學校ノ入學ニ關シ中學校卒業者ト同等ノ學力アリ

ト檢定セラルヘキ者ハ左ノ各號ノ一ニ該當シ且體格檢査ヲ受ケ之ニ合格スルコトヲ要ス

一 專門學校入學者檢定規程ニ依ル試驗檢定ニ合格シタル者

二 專門學校入學者檢定規程第八條第一號ノ指定ヲ受ケタル者但シ某學校ノ入學ニ限リ指定ヲ受ケタル者ヲ除ク

第二十條 第二學年ニ入學ヲ許スヘキ者ハ第一學年ノ課程ヲ卒リタル者ト同等ノ學力ヲ有スル者タルヘシ

前項入學者ノ學力ハ第一學年ノ程度ニ於テ其ノ各學科目ニ就キ試驗ニ依リテ檢定スヘシ

第二十一條 生徒ニシテ退學シタル者退學シタルトキヨリ一箇年ヲ經過モスシテ更ニ入學ヲ志願シタルトキハ同一學年以下ノ學年ニ限リ入學ヲ許可スルコトヲ得

第二十二條 他ノ高等中學校ニ轉學ヲ志望スル生徒アルトキハ學校

長ハ正當ノ事由アリト認めタル場合ニ限リ其ノ生徒ノ在學證明書及成績表ヲ移轉先學校ニ送付スヘシ
移轉先學校ニ於テハ缺員アル場合ニ限リ前項生徒ノ轉學ヲ許可スルコトヲ得

前項ノ規定ニ依リ轉學ヲ許可スル生徒ハ試験ヲ行ハスシテ同一學年ニ編入スルコトヲ得

第二十三條 第一學年ノ課程ノ修了又ハ全學科ノ卒業ヲ認めルニハ平素ノ學業及試験ノ成績ヲ考查シテ之ヲ定ムヘシ但シ正當ノ事由アリテ試験ニ缺席シタル者ニ對シテハ平素ノ學業ノ成績ノミヲ考查シテ之ヲ定ムルコトヲ得

或種類ノ學科目ニ就キテハ試験ヲ行ハサルコトヲ得

第二十四條 第一學年第三學期ノ終ニ於テ生徒ノ成績ヲ考查シ進級ノ見込ナシト認めタル者ハ其ノ年四月ニ於テ開始スル第一學年ニ

編入スヘシ

第一學年ノ學年試験ニ合格セサル者ハ其ノ年四月ニ於テ開始スル第一學年ニ編入スヘシ

第二十五條 學校長ハ左ノ各號ノ一ニ該當スル者ニハ退學ヲ命スヘシ

- 一、性行不良ニシテ改善ノ見込ナシト認めタル者
- 二、學力劣等ニシテ成業ノ見込ナシト認めタル者
- 三、引續キ一箇年以上缺席シタル者
- 四、正當ノ事由ナクシテ引續キ一箇月以上缺席シタル者
- 五、出席常ナラサル者

第二十六條 學校長ニ於テ正當ノ事由アリト認めタルトキハ生徒ノ休學ヲ許可スヘシ但シ兵役ニ服スル爲休學ヲ許可シタル期間ハ前條第三號ノ缺席日數ニ算入セス

第二十七條 學校長ハ教育上必要ト認メタルトキハ生徒ニ懲戒ヲ加フルコトヲ得

附則

本令ハ明治四十六年四月一日ヨリ施行ス

明治四十八年八月三十一日マテ存置スル高等學校大學豫科ニ關シテハ仍從來ノ規程ヲ適用ス

明治四十八年八月三十一日マテニ高等學校大學豫科ヲ卒業セサル者アルトキ學校長ハ文部大臣ノ認可ヲ受ケ高等中學校ニ編入スルコトヲ得

第六官制

勅令第八十六號明治二十六年八月二十四日(明治四十年六月二十八日勅令)第二百四十六號ヲ以テ改正

文部省直轄諸學校官制(抄)

一 文部省直轄學校ニ左ノ職員ヲ置ク

校長

教授

生徒監

助教

書記

一 校長ハ勅任又ハ奏任トス文部大臣ノ命ヲ承ケ校務ヲ掌理シ所屬職員ヲ監督ス

一 教授ハ勅任又ハ奏任トシ助教教授ハ判任トス生徒ノ教育ヲ掌ル

一 書記ハ判任トス上官ノ命ヲ承ケ庶務會計ニ從事ス

一 生徒監ハ奏任教官ノ中ヨリ文部大臣之ヲ補ス

一 生徒監ハ校長ノ指揮ヲ承ケ專ラ生徒ノ訓育ヲ掌ル

一 專任教官中其ノ學校所設ノ某學科ヲ擔任スヘキ者ヲ得サル場合ニ於テハ兼任教官ヲ置キ若クハ學校長ニ於テ特ニ文部大臣ノ許可ヲ

得テ臨時ニ講師ヲ囑託シ其ノ學科ノ授業ヲ擔任セシムルコトヲ得

第七 職員定員令官等俸給令及教官俸給支給

勅令第九十九號抄明治三十五年三月二十七日 明治四十年六月二十七日勅令第二百四十七號同四十一年三月三十日勅令第六十九號同四十二年四月六日勅令第八十八號同四十三年三月二十六日勅令第六十七號ヲ以テ改正

文部省直轄諸學校職員定員令

一 文部省直轄諸學校專任職員ノ定員左ノ如シ

(中畧)

第二高等學校

校長	一 人
教授	二十八人
助教授	三人
書記	六 人

(以下畧ス)

勅令第九十六號抄明治二十六年九月九日

文部省直轄諸學校雇外國人ニ關スル件

文部省直轄諸學校ニ於テ學科教授ノ必要アルトキハ直轄諸學校長ハ文部大臣ノ許可ヲ受ケ雇外國人ヲシテ教官ノ職務ニ當ラシムルコトヲ得

勅令第三百三十四號抄明治四十三年三月二十六日

高等官々等俸給令抄

第一條 親任式ヲ以テ叙任スル官ヲ除クノ外高等官ヲ分テ九等トス

親任式ヲ以テ叙任スル官及一等官二等官ヲ勅任官トシ三等官乃至

九等官ヲ奏任トス

第四條 初メテ高等文官ニ任セラルル者ノ官等ハ六等以下トス

高等文官ニシテ退官シタル者再ヒ高等文官ニ任セラルル場合ニ於

テハ其ノ官等ハ前官ノ官等以下トス但シ前官官等在職年數二年ヲ

超エタル者ハ前官ノ官等ニ一等ヲ進ムルコトヲ得

前官ノ官等七等以下ナルトキハ前項ノ規定ニ拘ラス陸シテ六等官

官名	級	俸
文部省直轄諸學校校長 (東京直轄諸學校校長、東京 醫學學校校長ヲ除ク)	一級	11,000円
	二級	10,000円
	三級	9,000円
	四級	8,100円
	五級	7,200円
	六級	6,300円
	七級	5,400円
	八級	4,500円
	九級	3,600円
	十級	2,700円
	十一級	1,800円
	十二級	900円

第五表 (抄)

勅令第五百五十四號 明治四十三年三月二十六日

文部省直轄諸學校教官俸給ノ支給ニ關スル件

第一條 文部省直轄諸學校教官ノ俸給ハ其ノ授業ノ時間又ハ學科ノ難易輕重ニ依リ最低額以下ヲ給スルコトヲ得

第二條 文部省直轄諸學校教官ニシテ一校又ハ數校ノ教官ヲ兼任スル者ニハ本官及兼官ニ於ケル授業ノ時間又ハ學科ノ難易輕重ニ依リ其ノ俸給額ヲ分割シテ各學校ヨリ給スルコトヲ得

第三條 文部省直轄諸學校ノ囑託講師ニハ教官俸給額ノ中ヨリ相當ノ手當ヲ給スルコトヲ得

第四條 前三條ノ規定ハ東北帝國大學農科大學附屬大學豫科、土木工學科、林學科、水産學科又ハ臨時教員養成所ノ教授又ハ講師ニ之ヲ準用ス

第八 直轄諸學校校長生徒監特別任用令

勅令第五百十三號抄 (明治三十年(明治三十六年十二月四日勅令)四月廿七日(第二百六十七號)ヲ以テ改正)

文部省直轄諸學校長ハ一箇年以上奏任教官ノ職ニ在リタル者ニ限リ同生徒監ハ左ニ掲クル者ニ限リ試験ヲ要セス文官高等試験委員ノ詮衡ヲ經テ任用スルコトヲ得

一 一箇年以上奏任教官又ハ奏任官待遇ノ教職ニ在リタル者

二 三箇年以上判任教官又ハ判任待遇ノ教職ニ在リタル者

第九 學校長職務規程

直轄諸學校長職務規程 明治卅三年(明治卅九年八月十日同四十年四月一日)六月十八日(同年八月廿四日同四十二年四月十一日)八月八日(大正二年六月二十三日改正)

第一條 校長ハ判任官ノ進退ヲ具狀シ及高等官ノ進退ニ付意見ヲ具ヘテ文部大臣ニ稟申スルコトヲ得

第二條 校長事故アルトキハ文部大臣ノ許可ヲ經テ高等官ヲシテ其事務ヲ代理セシムルコトヲ得

第三條 左ノ事項ハ校長之ヲ專行スヘシ但シ第六號及第八號ニ關シテハ處分後文部大臣ニ報告スヘシ

第一 教官ノ學科擔任及事務員ノ分課ヲ定ムルコト

第二 規則ノ施行上必要ナル細則ヲ設クルコト

第三 俸給月額四拾圓以下ノ雇員ノ進退ニ關スルコト

第四 教官以下ノ内國各地出張ニ關スルコト

第五 教官以下ノ除服出仕請暇ニ關スルコト

第六 講師ノ解囑及其報酬減額ニ關スルコト

第七 經費中ノ目ヲ流用スルコト

第八 三日以内ノ臨時休業ヲ爲スコト

第四條 前條ニ掲ケタルモノノ外文部大臣ノ許可ヲ受ケ之ヲ施行スヘシ

第十 生徒身體検査規程

文部省令第四號抄 明治三十三年(明治三十七年九月十日省令第十八號同四十一年三月二日)三月二十六日(大日省令第十三號同四十五年一月省令第一號ヲ以テ改正)

學生生徒身體検査規程抄

一 學生生徒ノ身體検査ハ毎年四月ニ於テ之ヲ施行スヘシ

學校長ニ於テ必要ト認ムルトキハ學生生徒ニ就キ臨時身體検査ノ

全部若クハ一部ヲ施行スルコトヲ得

二 明治三十一年勅令第二號第一條第二項ニ依リ學校醫ヲ置カサル町
村立學校及私立ノ小學校及各種學校ハ本令ノ身體検査ヲ行ハサル
コトヲ得

三身體検査ハ學校醫ヲシテ之ヲ行ハシムヘシ但シ學校醫ヲ置カサル
 場合ニ於テハ他ノ醫師ヲシテ之ヲ行ハシムルコトヲ得
 四身體検査ハ左ノ項目ニ就キ施行スヘシ
 一身長 二體重 三胸圍 四脊柱 五體格 六視力 七眼疾
 八聽力 九耳疾 十齒牙 十一疾病
 小學校生徒ニ在リテハ視力及聽力ノ二項目ヲ検査スルコトヲ要セ
 ス但シ著シキ障害アリト認ムルモノハ此限ニアラス
 五身體検査ハ左ノ各號ニ準據シテ施行スヘシ
 一検査ノ表記ニハ度ハ尺衡ハ貫ヲ以テ單位トシ四拾五入法ヲ用ヒ
 テ度ハ分衡ハ勿ニ止ムヘシ
 二身長ヲ測定スルニハ足袋靴等ヲ脱セシメ兩踵ヲ密接シテ直立シ
 兩上肢ヲ鉛直ニ垂レ頭部ヲ正位ニ保タシムヘシ
 三體重ハ着衣ノ儘測定シタルトキハ其着衣ノ重量ヲ全重量ヨリ除

去スヘシ

四胸圍ハ兩上肢ヲ鉛直ニ垂レ自然ノ位置ニ在ラシメ乳頭ノ水平線
 ニ於テ常時ヲ測定スヘシ充盈空虛ノ差ヲ測定スルトキ亦同シ
 五脊柱ハ正、左彎、右彎、前屈、後屈ヲ検査シ屈彎ニ就キテハ其程度ニ依
 リ各強、中弱ノ三種ニ區別スヘシ
 六體格ハ強健、中等、薄弱ノ三等ニ區別スヘシ
 七視力ハ中心視力ヲ兩眼ニ就キテ各別ニ検査スヘシ
 八聽力ハ其ノ障害ノ有無ヲ検査スヘシ
 九齒牙ハ齶齒ニ就キ検査スヘシ
 十疾病ハ腺病、營養不良、貧血、脚氣、肺結核、頭痛、衄血、神經衰弱、鼻疾、咽喉
 病、傳染性皮膚病其ノ他慢性疾患等検査ノ際ニ發見シタルモノヲ
 記入スヘシ

前各號ノ外身體検査上必要ト認メタル事項ハ特ニ検査ヲ行フヘシ

六身體検査ヲ施行シタルトキハ左ノ様式ニ依リ身體検査票ヲ調製ス
ヘシ

(票ノ様式略ス)

七身體検査ヲ施行シタルトキハ學校長ハ各本人ニ關スル検査ノ結果
ヲ學生生徒又ハ其保護者ニ示スヘシ

八身體検査ヲ施行シタルトキハ學校長ハ左ノ様式ニ依リ統計表ヲ調
製シ翌月限り文部省直轄學校長ニ在リテハ文部大臣ニ其他ノ學校
ニ在リテハ地方長官ニ報告スヘシ (表ノ様式略ス)

第十一 大學豫科入學者資格

文部省令第九號

明治四十一年三月十九日

高等學校大學豫科ニ入學スルコトヲ得ル者ハ左ノ各號ノ一ニ該當シ
且體格検査ヲ受ケ之ニ合格シタル者タルヘシ
一 中學校ヲ卒業シタル者

二 專門學校入學者檢定規程ニ依ル試驗檢定ニ合格シタル者

三 專門學校入學者檢定規程第八條第一號ノ指定ヲ受ケタル者但シ某
學校ノ入學ニ限リ指定ヲ受ケタル者ヲ除ク

明治二十七年文部省令第十六號ハ之ヲ廢止ス

文部省告示第二百十三號 明治四十三年(明治四十五年五月十八日)
九月六日(告示第五百五十四號ヲ以テ改正)

同一人ニシテ東京帝國大學農科大學農學實科、同林學實科、同獸醫學實
科、東北帝國大學農科大學大學豫科、同附設農學實科、同附設土木工學科、
同附設林學科、同附設水產學科、東北帝國大學附屬醫學專門部、同附屬工
學專門部並文部省直轄諸學校中ノ二箇以上ノ學科專門部若ハ學校ニ
入學ヲ出願シタル者ハ其最前ニ入學ヲ許可セラレタル學科專門部若
ハ學校ニ入學スヘキモノトス但シ同時ニ二箇以上ノ學科若ハ學校ニ
入學ヲ許可セラレタル者ノ入學スヘキ學科專門部若ハ學校ハ本人ノ
撰擇ニ任ス (本文入學許可ノ前後ハ官報登載ノ當日ヲ以テ區別スヘキ)
(官明治三十八年八月二十四日專門學務局長ヨリ通牒アリ)

文部省令第十八號 明治三十八年十月二十八日

文部省直轄諸學校ノ生徒ニシテ豫メ學校長ノ許可ヲ受ケス他ノ文部省直轄諸學校ノ入學試驗ヲ受ケタルトキハ其入學試驗ハ無効トス

第十二 高等學校大學豫科入學者選拔試驗規程

文部省令第十一號 明治四十二年(同年八月十九日省令)四月二十二日(第十九號ヲ以テ改正)

高等學校大學豫科入學者選拔試驗規程

第一條 選拔試驗ハ入學志望者ノ數當該高等學校生徒募集人員ニ超過シタルトキ之ヲ行フ

第二條 各高等學校ニ入學セシムヘキ生徒ノ概數及選拔試驗施行ノ期日ハ文部大臣之ヲ告示ス

第三條 選拔試驗ノ學科目ハ中學校ノ學科目(法制經濟及唱歌ヲ除ク)中ニ就キ毎回文部大臣之ヲ告示ス

前項試驗ハ中學校卒業ノ程度ニ據ル

第四條 選拔試驗ハ高等學校長之ヲ行フ

第五條 選拔試驗ヲ受ケントスル者ハ其ノ入學後修業セントスル部類ヲ指定スヘシ

指定スヘキ部類ハ左ノ如シ

第一部甲類	英語法律科 政治法律科 經濟科	第二部甲類	工科
第一部乙類	英語文科	第二部乙類	理科 農科
第一部丙類	獨語法律科 政治法律科 獨語文科	第三部	醫科 醫科ノ內藥學科
第一部丁類	佛語法律科 政治法律科 佛語文科		

入學志望者ハ志望類二箇以上同一部内ノ類ニ限ルヲ併セ指定スルコトヲ得此ノ場合ニ於テハ其ノ志望類ノ順位ヲ定ムヘシ

- 第六條 選拔試驗ヲ受ケタル者ハ之ヲ第一部第二部及第三部ノ三部ニ分チ其ノ試験ノ成績順ニ依リ各高等學校ニ於テ各部募集ノ總員ト同數ノ人員ヲ選出シ其ノ内ニ就キ左ノ方法ニ依リ入學セシムヘシ
- 一 選拔試験成績順ニ依リ本人ノ指定スル第一ノ志望類ニ配當ス
 - 二 第一號ノ場合ニ於テ成績相同シトキハ抽籤ニ依ル
 - 三 第一號第二號ニ依リ配當ノ結果本人ノ指定スル第一ノ志望類ニ依リ本人ノ指定スル第二以下ノ志望類ニシテ缺員アルモノニ配當ス
 - 四 第三號ノ場合ニ於テ成績相同シキトキハ志望類ノ順位ニ依ル
 - 五 第三號ノ場合ニ於テ成績及志望類ノ順序相同シキトキハ抽籤ニ依ル

六 前數號ニ依リ配當ノ結果本人ノ指定スル志望類悉ク滿員トナリタルトキハ入學スルコトヲ得サルモノトス

前項ニ依リ配當ノ結果又ハ事故ノ爲入學者ニ缺員ヲ生シタルトキハ前項選出人員以外ニ就キ更ニ前項ノ方法ニ依リ之ヲ補填スヘシ

第十三 高等學校大學豫科入學者選拔試驗無試験檢定規程

文部省令第十一號 明治四十三年(明治四十四年四月廿六日)五月十四日(省令第廿一號ヲ以テ改正)

高等學校大學豫科入學者選拔試驗無試験檢定規程

- 第一條 各高等學校ハ大學豫科各部ノ入學志望者募集人員ニ超過シタルトキハ各部各類ニ於ケル募集人員ノ五分ノ一以内ニ限り無試験檢定ニ依リ入學志望者ノ入學ヲ許可スルコトヲ得
- 第二條 無試験檢定ヲ受ケントスル者ハ左ノ資格ヲ有シ其卒業シタル中學校長ノ推薦シタル者ニ限ル
- 一品行方正ニシテ體格強健ナルコト

- 二 無試驗檢定制ヲ受ケントスル年ニ於テ中學校ヲ卒業シタルコト
 - 三 第三學年以上繼續シテ同一中學校ニ在學シタルコト
 - 四 第三學年以上ノ學業成績左ノ標準ニ該當スルコト
 - (イ) 第三學年並第四學年ノ學年試驗ニ於ケル學業成績其ノ合格者總數ノ四分ノ一以內ニ相當スル順位ニアリタルコト
 - (ロ) 卒業試驗ニ於ケル學業成績其ノ卒業者總數ノ十分ノ一以內ニ相當スル順位ニアリタルコト
- 第三條 前條ノ資格ヲ有スル入學志望者ヨリ請求アリタルトキハ當該中學校長ハ左ノ様式ニ依リ推薦書ヲ調製シ入學出願期限內ニ直接ニ當該高等學校長ニ提出スヘシ
- 様式 (様式ハ略ス)
- 前二條ノ規程ハ專門學校入學者檢定制程第八條第一號ノ指定ヲ受ケタル者ノ卒業シタル學校ニ關シ之ヲ準用ス

第四條 無試驗檢定制ハ各高等學校所定ノ入學出願手續ヲ完了シタル者ニ限り之ヲ行フ

第五條 無試驗檢定制ニ依リ入學ヲ許可セスト決定シタル者ハ選拔試驗ヲ受クルモノトス

第六條 第三條ノ推薦書ハ選拔試驗ヲ同時ニ施行スル二箇以上ノ高等學校ニ提出スルコトヲ得ス

前項ニ違反シタル場合ニ於テハ其無試驗檢定制ハ之ヲ無効トス

附 則

第七條 本令ハ公布ノ日ヨリ之ヲ施行ス

第十四條 行幸啓ノ節學生生徒敬禮方

文部省訓令第十八號 明治四十三年(明治四十四年七月十二日)八月二十六日(訓令第十一號ヲ以テ改正)

行幸啓ノ節學生生徒敬禮方

一 武裝携銃ノ場合

一 學校長及職員ハ全隊ノ右翼ニ指揮者ハ各中隊ノ右翼ニ位置シ豫メ
 劍ヲ銃ニ裝セシメ前驅ノ見エタルトキ氣ヲ付ケテ號令ヲ下シ直立
 不動ノ姿勢ヲ取ラシム御車カ中隊ノ右翼約十歩ニ近キタルトキ捧
 銃ノ號令ニテ一齊ニ捧銃ヲナサシメ御車カ中隊ノ左翼約十歩ヲ過
 キタルトキ元ノ姿勢ニ復セシム

御車カ中隊ノ左翼ヨリ通過スルトキハ學校長職員及指揮者ハ左翼
 ニ位置ス

二 武裝セサル場合(女生徒ヲ含ム)

學校長及職員ハ全列ノ右翼ニ指揮者ハ各組ノ右翼ニ位置シ前驅ノ
 見エタルトキ氣ヲ付ケテ號令ヲ下シ一齊ニ脱帽セシメ直立不動ノ
 姿勢ヲ取ラシム御車カ指揮者ノ前ニ達シタルトキ禮ノ號令ニテ敬
 禮セシメ(體ノ上部ヲ約三十度前方ニ屈セシム)徐ニ元ノ姿勢ニ復セ
 シム

御車カ組ノ左翼ヨリ通過スルトキハ學校長職員及指揮者ハ左翼ニ
 位置ス

第十五 在學證明書ニ關スル規程

文部省令第三十九號 明治三十六年
十二月二十六日

一 徵兵事務條例第五十五條ニ依リ學校長ノ交付スル在學證明
 書ニ關スル規程

第一條 徵兵事務條例第五十五條ニ依リ學生生徒ニ在學證明書ヲ交
 付スルトキハ左ノ書式ニ據ルヘシ

在學證明書

番號 在學ノ學科及學年
入學ノ年月日 原籍 氏名 生年月日

徵兵事務條例第五十五條ニ依リ在學ヲ證明ス

年月日
學校所在地
何々學校長 氏 名印

第二條 學校長ハ在學證明書交付名簿ヲ調製シ前條ノ證明書ヲ交付スルトキハ證明書ノ番號ヲ該名簿ニ記入シ且證明書ト名簿トニ割印ヲナスヘシ

第三條 卒業若クハ退學等ニ依リ第一條ノ證明書ヲ交付シタル學生生徒ノ學籍ヲ除キタルトキハ學校長ハ其ノ除籍ノ事由及年月日ヲ十四日以内ニ原籍地ノ市長北海道、沖繩縣、東京市、京都市、北條市、大坂市ニ在リテハ區長町村長町村制ヲ施行セサル地方ニ在リテハ町村長ニ準スヘキニ通知スヘシ

第十六 大學豫科學力檢定試驗規程

文部大臣訓令明治二十六年(明治二十八年七月)六月十四日(月十六日訂正) 高等學校ノ卒業生ニアラスシテ帝國大學分科大學へ入學志願ノ者アルトキハ別紙規程ニ依リ大學豫科學力檢定試驗ヲ施行スヘシ

別紙

大學豫科學力檢定規程

第一 大學豫科學力檢定試驗ハ帝國大學分科大學ヨリ其入學志願者ノ學力檢定試驗執行ノ通告アル場合ニ限り高等學校ニ於テ施行スルモノトス

第二 大學豫科學力檢定試驗ハ高等學校大學豫科卒業ノ程度ニ依ル

但官立府縣立中學校又ハ之ト同等ト認ムヘキ公私立中學校ノ卒業證書ヲ有セサル者ニハ先ツ中學校ノ學力檢定試驗ヲ行フモノトス

第三 大學豫科學力檢定試驗ハ毎年七月又ハ九月ニ於テ一回之ヲ施行ス

第四 大學豫科學力檢定試驗ヲ受ケントスル者ハ受験料金五圓ヲ

納ムヘシ

但既納ノ受験料ハ受験者ノ都合ニ依リ試験ヲ受ケサルコトアルモ返付セス

第五 試験合格者ニハ左式ノ證明書ヲ交付スヘシ

(證明書畧ス)

第十七 專門學校入學者檢定規程

文部省令第十四號 明治三十六年三月三十一日

專門學校入學者檢定規程(抄)

- 第一條 專門學校ノ本科ニ入學セントスル者ニシテ中學校(中略)ヲ卒業セサル者ハ此規程ニ依リ檢定ヲ受クヘキモノトス
- 第二條 檢定ヲ受ケントスル者ハ左ノ資格ヲ具備スルコトヲ要ス
 - 一 年齢男子ハ滿十七年以上中畧ナルコト
 - 二 身體健全ナルコト

三 品行方正ナルコト

四 現ニ中學校(中畧)ニ在學セサルコト

第三條 檢定ヲ分テ試験檢定無試験檢定ノ二トシ試験檢定ハ官立公立ノ中學校(中畧)ニ於テ便宜之ヲ行ヒ無試験檢定ハ當該專門學校ニ於テ生徒入學ノ際之ヲ行フ

第四條 試験檢定ノ學科目及其ノ程度ハ中學校(中畧)ノ各學科目及其ノ卒業ノ程度トス(以下畧)

第五條 官立公立ノ中學校(中畧)ニ於テハ試験檢定ニ合格シタル者ニハ試験檢定合格證書ヲ交付スヘシ

第八條 左ニ掲クル者ハ無試験檢定ヲ受クルコトヲ得

- 一 文部大臣ニ於テ專門學校ノ入學ニ關シ中學校(中畧)ノ卒業者ト同等以上ノ學力ヲ有スルモノト指定シタル者
- 第十八 外國人特別入學規程

文部省令第十五號 明治三十四年十一月十日

文部省直轄學校外國人特別入學規程

第一條 外國人ニシテ文部省直轄學校ニ於テ一般學則ノ規定ニ依ラ
 ス所定ノ學科ノ一科若クハ數科ノ教授ヲ受ケントスル者ハ外務省
 在外公館又ハ本邦所在ノ外國公館ノ紹介アルモノニ限リ特ニ之ヲ
 許可スルコトアルヘシ

第二條 前條ニ依リ教授ヲ受ケントスル外國人ハ前條ノ紹介ヲ添ヘ
 帝國大學總長若クハ學校長ニ願出ツヘシ

第三條 帝國大學總長若クハ學校長ニ於テ前條ノ出願ヲ受ケタルト
 キハ相當ノ學力アリト認メタル者ニ限リ之ヲ許可スヘシ但シ學校
 ノ設備上差支アル場合ハ此ノ限ニアラス

第四條 本令ノ規程ニ依リ入學シタル外國人ニシテ學科修了ノ證明
 書ヲ受ケントスル者ハ試験ノ上之ヲ附與スヘシ

第五條 本令ノ規定ニ依リ入學シタル外國人ニハ入學試驗料入學料
 及授業料ヲ徴收セサルコトヲ得

第六條 帝國大學總長及學校長ハ文部大臣ノ許可ヲ受ケ本令ニ關シ
 必要ナル細則ヲ設クルコトヲ得

附 則

第七條 本令施行ノ際文部省直轄學校ニ於テ一般學則ノ規定ニ依ラ
 ス在學スル外國人ハ本令ニ依リ入學シタル者ト見做ス

第八條 明治三十三年文部省令第十一號文部省直轄學校外國委託生
 ニ關スル規程ハ本令施行ノ日ヨリ之ヲ廢止ス

文部省令第十六號 明治四十四年四月四日

文部省直轄學校外國人特別入學規程ハ臺灣人若ハ朝鮮人ニ之ヲ準用
 ス但シ其ノ入學ニ關シテハ臺灣總督府又ハ朝鮮總督府ノ紹介ヲ要ス

(朝鮮留學生監督ノ紹介ヲ以テ總督府ノ紹介ト看做スコトニ明治四十四年十月六日官普一〇四號ヲ以テ補廢アリ)

(華僑留學生監督ノ紹介ヲ以テ總督府ノ紹介ト見做スコトニ大正元年十一月十六日發普二三六號ヲ以テ通牒アリ)

（Faint, illegible text in the right-hand box, likely bleed-through from the reverse side of the page. The text is too light to transcribe accurately but appears to be a continuation of the regulations or a related document.)

○第二章 沿革畧

本校ハ明治二十七年六月高等學校令ノ發布ニ依リ第二高等中學校ヲ改稱シタルモノニシテ今遡リテ其沿革ヲ舉ケンニ明治十九年四月中學校令ヲ發布セラレ全國ヲ五區ニ分割シ每區ニ一ノ高等中學校ヲ設置スルコトニ定メラレ其第二區ノ設置區域ハ即チ宮城福島岩手青森山形秋田ノ六縣ニシテ第二區ノ高等中學校ノ位置ヲ仙臺ニ定メラレ明治二十年四月ニ至リ創設セラレタルモノナリ同月文部省參事官吉村寅太郎學校長ニ任セラレ七月本校假事務所ヲ宮城縣尋常中學校内ニ設ケ八月荒町尋常小學校内ニ移ス同月中學校令第五條ニ依リ明治二十一年度高等中學校經費ハ國庫ト地方稅トノ支辨トシ本校設置區域内各縣地方稅ノ負擔總額ヲ貳萬五千圓ト定メラル同月高等中學校ノ醫科ヲ教授スル所ヲ醫學部トセラレ本校ノ醫學部ヲ仙臺ニ置カル九月始メテ本校ノ授業ヲ開ク同月醫學部ノ學科及其程度ヲ定メラル

同二十一年一月當分ノ内豫科補充生ヲ置キ尋常中學校第二等級ノ學科程度ニ依リ授業スルコト、ス同月岡山縣醫學校教諭山形伸藝本校教諭ニ任セラレ醫學部主事ヲ命セラレ二月仙臺區片平丁元陸軍省用地ヲ本校敷地ニ定メラルル四月本校ヲ宮城縣尋常中學校跡ニ移轉シ醫學部ヲ宮城醫學校跡ニ開設ス同月始メテ醫學部ノ教授ヲ開ク七月本校新築ノ工事ヲ起ス八月高等中學校經費ハ來廿二年度以降地方税ノ分擔ヲ止メラルル

同二十二年二月二十二日

聖上皇后兩陛下ノ御眞影ヲ下附セララルル八月本部及醫學部ヲ片平丁新築校舍ニ移ス

同二十三年二月醫學部ニ於テ本學年限リ豫科ヲ設置ス三月官立學校及圖書館會計法ノ公布ニヨリ本校亦資金ヲ有シ政府ノ支出金資金ヨリ生スル收入授業料寄附金及其他ノ收入ヲ以テ歳出ニ充ツルヲ許サ

レ特別ノ會計ヲ立テシメラルル八月醫學部ニ藥學科ヲ附設セララルル十月三十日教育ニ關スル勅語ヲ下賜セラレ十二月二十七日特ニ御親署ノ勅語ヲ拜受ス

同二十四年十月開校式ヲ舉行シ兼テ醫學部生徒ノ卒業證書授與式ヲ行ヒ二十二年及二十三年ノ卒業生ニ卒業證書ヲ授ク

同二十五年六月本校所有地積合計參萬貳千貳百七拾參坪四合壹勺及之ニ建設セル建物合計參千四百八拾貳坪五合貳勺ヲ本校資金ニ編入セラルル同月本部ニ和漢文學、英文學、數學、理學及體育ノ五學部ヲ設ケ各其主任ヲ置ク七月本部ニ於テ始メテ本科卒業證書授與式ヲ行フ同月補充科二學級中其第一等級ヲ廢ス九月寄宿舎ヲ開設シ舍監及寄宿舎係ヲ置ク

同二十六年四月本校建物十一坪一合五勺ヲ本校資金ニ交附セララルル六月本科二部學科中農學科及林學科志望生ニ課スル學科ヲ増設ス七月

豫科補充生ヲ全廢ス十月本校ノ建物四十五坪ヲ資金ニ交附セラル
 同二十七年五月諸規則ヲ改定ス六月高等學校令ヲ公布セラレ第二高等學校ト改稱ス同月毎年十月二十六日ヲ以テ本校記念日ト定ム九月
 英文學部ヨリ獨逸語學ヲ分離シテ之ヲ一學部トナシ又醫學科及藥學
 科ノ學科課程ヲ定ム同月第三高等學校ヨリ本校ニ轉學スル生徒八十
 餘名アリ校舍狹隘ヲ告ケタルヲ以テ寄宿舎ヲ廢シ圖書室博物室事務
 室等ヲ該舎内ニ移ス十月大學豫科ノ學科課程ヲ定ム十一月諸規則ヲ
 改正ス

同二十八年五月醫學藥學得業士ノ稱號ニ關スル規程ヲ定ム八月大學
 豫科ノ課程ヲ改定ス九月校務分掌規程ヲ更定シ十月再ヒ之ヲ更正ス
 同二十九年六月明治三十年四月以降ハ大學豫科ノ生徒ヲ入學セシム
 ルニ高等中學校設置區域ニ依ラサルコトニ改メラル八月醫學部藥學
 科課程並ニ藥學科卒業證書式中更正ス九月自今倫理科ハ別ニ講義ヲ

開クコトヲ廢シ每學期ノ始メ勅語奉讀式ヲ行ヒ學校長ヨリ生徒ノ
 居常服膺スヘキ條件ヲ演達シ平常ハ各教員ヨリ倫理ニ關スル事項ヲ
 懇諭シ又必要ナル場合ニハ臨時ニ生徒ヲ集メテ訓戒ヲ與フルコト、
 ス同月專門學務局長ヨリ來三十一年以降各分科大學各學科ニ入學志
 望者豫定人員ニ超過スル場合ニ於テハ競爭試驗ヲ行フヘキ旨通牒ア
 リ十二月同局長ヨリ競爭試驗ノ結果ニ由リ入學スルコトヲ得サル者
 ノ取扱方ニ付通牒アリ同月本校規則中通則及醫學部豫科入學試業規
 程ヲ更正ス

同三十年一月學校清潔方法ノ標準ヲ定メラル三月醫學部主事山形仲
 藝獨國留學ヲ命セラレタルニヨリ教授内田守一醫學部主事心得ヲ命
 セラル四月學校長吉村寅太郎文部省參事官ニ轉任シ澤柳政太郎學校
 長ニ任セラル五月醫學部藥學科卒業試問ノ學科中ニ化學ヲ加ヘ該科
 目ヲ卒業證書ニ記入スルコト、ス七月本校規則中通則及大學豫科試

業進級規程ヲ更正ス八月醫學科課程表中ニ細菌學ヲ加フルコトハス
十一月新築工事ノ内博物及地質鑛物圖書教室落成ス十二月仙臺市東
三番町附屬地(宮城病院)臨床講義室新築落成ス
同三十一年三月圖書測量室新築落成ス四月當校圖書館規則ヲ改正ス
六月大學豫科第三部ノ學科課程ヲ定ム同月本年ノ大學豫科第一年級
ニ入學セシムヘキ豫定人員ヲ達セラル七月學校長澤柳政太郎第一高
等學校長ニ轉任シ菊池謙二郎學校長ニ任セラル八月本校通則中ノ改
正ヲナシ並ニ醫學部大學豫科入學試業規程ヲ廢止ス又寄宿舎設置並
ニ規則ヲ認可セラル九月大學豫科第三部ノ授業ヲ開始ス十月寄宿舎
ヲ開始ス同月新築工事ノ内醫學部生理病理ノ二教室落成シタルニ付
大學豫科教室ヲ其跡ニ設ク十二月醫學部組織學教室新築落成ス
同三十二年五月本年ノ大學豫科第一年級ニ入學セシムヘキ豫定人員
ヲ達セラル同月直轄學校一覽ノ編纂要目及進達期限ヲ達セラル六月

本校規則休學規程中改正ス七月教授醫學部主事山形仲藝歸朝セシニ
ヨリ教授内田守一醫學部主事心得ヲ免セラル同月ヨリ一週二回倫理
學ノ講義ヲ開キ醫學部生徒大學豫科生徒ニ各一回宛聽講セシムルコ
トトス同月新ニ歴史地理學部ヲ設ケ之カ主任ヲ置ク
同三十三年四月學校長菊池謙二郎休職ヲ命セラレ第五高等學校長中
川元本校長ニ任セラル五月本年大學豫科第一年級ニ入學セシムヘキ
豫定人員ヲ達セラル六月直轄諸學校長職務規程ヲ改正セラル八月高
等學校大學豫科學科規程ヲ改正セラル九月當校大學豫科ニ於テ佛蘭
西語限定ノ件并ニ入學試驗ノ外國語ハ英語ニ限ル件許可セラル同月
醫學部藥學科中衛生化學ノ内ニ於テ細菌學ヲ課スルコトハス同月大
學豫科第二年以上ノ生徒ニハ其卒業ニ至ルマテ舊規程ニ依リ教授ス
ルコトハス同月寄宿舎係事務要項并ニ大學豫科教務規程ヲ改正ス十
二月本校規則中通則及大學豫科學科課程ヲ改正ス同月本校物品檢閱

假規程ヲ制定ス

同三十四年三月年報取調條項中改正セラルル四月醫學部ヲ分立シテ仙臺醫學專門學校ト改稱セラレ尋テ本校職員ノ定員ヲ改正セラルル五月本年ノ新募集人員ヲ達セラレ又商議委員規程ヲ廢セラルル六月授業料額ヲ改正ス九月試業規則ヲ改正ス十一月宮城縣下ニ於テ陸軍特別大演習ヲ施行セラレ 陛下御統監アラセラル、ニ付當校へ御臨幸ヲ仰キ奉リシニ同月十日午後 彰仁親王殿下御臨幸アラセラル

同三十五年四月第三臨時教員養成所ヲ本校内ニ設置セラルル六月本校生徒ノ略帽ヲ定ム九月寄宿舎ヲ廢シ校務分掌規程ヲ改正シ生徒監督係ヲ置ク十月生徒通學規程ヲ定ム

同三十六年四月高等學校大學豫科入學者選拔試驗規程ヲ定メラルル十月柔道及擊劔ヲ体操科ノ副科トシテ課スルコト、定ム十二月文部省令第三十九號ヲ以テ徵兵事務條例ニヨリ學生生徒ニ交付スヘキ在學

證明書書式ヲ定メラル

同三十七年一月徵兵令上ノ特典ヲ有スル學校ノ取締ニ關シ訓令セララル 同月告示第十六號ヲ以テ大學豫科入學者選拔試驗規程中改正セララル 二月宣戰ニ付教育ニ從事スル者ノ心得方ヲ訓令セラル 同月内務省令第一號ニ據リ肺結核豫防方法ヲ實施ス三月教室一棟新築落成ス五月告示第百十九號ヲ以テ大學豫科入學者選拔試驗規程中改正セラル 同月本校生徒ノ服制中夏服ヲ改正ス七月東京帝國大學ニ御臨幸ノ節文部大臣ヲ召サセラレ教育ノ事ニ關シ深厚ナル御沙汰ヲ賜リタルニ付特ニ訓令ヲ發セラレタル趣旨ヲ職員生徒ニ訓示ス十月時局ニ關シ内閣總理大臣へ勅語ヲ賜リタルニ付特ニ文部大臣ヨリ令達セラルル十一月本校規則中第二款並ニ第五款中改正ス

同三十八年九月本校規則中第四款卒業證書式ヲ改正シ又第六款特待生規程ヲ廢ス同月都下ノ物情ニ付文部大臣ノ訓令アリ十月文部省令

第十八號ヲ以テ文部省直轄學校生徒ニシテ豫メ學校長ノ許可ヲ受ケス他ノ直轄學校ノ入學試験ヲ受ケタルトキ其試験ハ無効トスル旨達セラル

同三十九年六月文部省訓令第一號ヲ以テ學生生徒ノ風紀振肅ニ關スル件訓令セラル十二月防火警備心得ヲ改定ス同月當校生徒端艇競漕用運動場敷地トシテ陸前國宮城郡蓋釜町大字鹽釜小字杉ノ入表國有林舊地目草山ヲ文部省所管ニ地種組替ヲ了ス
同四十年二月本校々舎ノ一部ヲ二月十八日ヨリ同三月三十一日マテ仙臺高等工業學校ヘ貸付ス四月文部大臣ヨリ地方長官ヘ生徒中外國人ニ對シ禮節ヲ缺キ或ハ粗野ノ言行ヲ敢テスルカ如キハ累ヲ國交上ニ及ホス其害甚大ナリ平素此ノ如キ點ニ付尙一層戒慎ヲ加フヘキ件訓令アリタルヲ以テ右同様注意スヘキ旨文部次官ヨリ通牒アリ五月文部省普通學務局長ヨリ各地方長官ニ對シ單ニ徵集ヲ猶豫セラレム

カ爲ニノミ學校ニ籍ヲ置クモノ、取締方ニ關シ通牒セラレタルヲ以テ其旨更ニ通牒アリ六月勅令第二百四十六號ヲ以テ文部省直轄諸學校官制中改正ニ關シ教官及生徒監ノ職務ニ就キ文部大臣ノ訓令アリ七月生徒寄宿舎規則ヲ制定ス八月帝國ト露國トノ關係ニ就キ國交ノ好誼ヲ損シ協約ノ精神ヲ誤ラサル様特ニ留意シ國民ヲシテ過去ノ感情ヲ脱シ善隣ノ誠ヲ以テ協約ノ精神ニ副ハシムルコトヲ期スヘキ件内閣總理大臣ヨリノ訓令ニ基キ能ク其精神ヲ體スヘキ旨文部大臣ヨリ訓令アリ

同四十一年二月化學教室一棟新築落成ス三月文部省告示第七十八號ヲ以テ三十六年文部省告示第八十四號高等學校大學豫科入學者選拔試験規程ヲ廢止セラレ更ニ文部省令第九號ヲ以テ高等學校大學豫科入學者資格ヲ定メ併セテ二十七年文部省令第十六號高等學校ノ修業年限及入學程度ヲ廢止セラレ又同省令第十三號ヲ以テ三十三年省令

第四號學生生徒身體檢查規程ヲ改正セラル七月仙臺市片平丁四十番地ノ土地千六百坪四勺九才ヲ本校運動場トシテ司法省ヨリ管理換トナル九月學生ノ風紀其他教育上ノ時弊矯正方ニ關シ文部次官ヨリ注意ノ通牒アリ十月七日
東宮殿下當校ニ行啓器械標本陳列室及歴史教授ヲ台覽アラセラレ當日殿下ノ御眞影ヲ下賜セラル同月十三日一般國民ニ對シ優渥ナル詔書ヲ下シ賜フ十二月物理實驗室一棟新築落成ス同月仙臺市片平丁四十四四十五兩番地ノ内及四十一番地四十二番地四十三番地合計九百七坪二合六勺ノ民有地ヲ買收シテ運動場トナス
同四十二年一月直轄學校學生生徒ノ風紀ニ關スル訓令アリ四月勅令第八十八號ヲ以テ本校教授ノ定員ヲ改正セラレ又省令第十一號ヲ以テ高等學校大學豫科入學者選拔試驗規程ヲ定メラル五月本校規則中入學ニ關スル規則ヲ改正ス七月本校敷地貳萬六千七百七坪八合三勺ノ

内六千二百五十二坪ヲ東北帝國大學理科大學建設地トシテ文部省建築課仙臺出張所ニ引渡ヲ了ス八月運動場門番所一棟古河家ヨリ寄附ノ趣ヲ以テ文部省ヨリ引繼ヲ受ク同月文部省令第十九號ヲ以テ明治四十二年同省令第十一號高等學校大學豫科入學者選拔試驗規程中改正セラレ又同省令第二十號ヲ以テ明治三十三年同省令第十三號高等學校大學豫科學科規程中改正セラル九月文部省訓令第十三號ヲ以テ直轄學校ノ德育ニ關スル訓令アリ十一月本校規則第三款學科課程表中改正ヲナシ同月行軍規程中行軍費金額ヲ改正ス十二月本校規則第四款追試驗出願期日ヲ定ム
同四十三年三月勅令第六十七號ヲ以テ本校專任教員ノ定員中助教授七人ヲ三人ニ改正セラレ同月勅令第三百三十四號ヲ以テ高等官官等俸給令ヲ改正セラレ同月勅令第三百三十五號ヲ以テ判任官俸給令ヲ改正セラレ同月勅令第五百五十四號ヲ以テ文部省直轄諸學校教官俸給ノ支

給ニ關スル件ヲ公布セラルル四月十日直轄諸學校長職務規程第二條第一項第三號中改正セラレ同月文部省令第九號ヲ以テ明治三十三年省令第十三號高等學校大學豫科學科規程第五條第二部各學科每週授業時數表附記中改正セラレ同月本校職員服制ヲ改正ス五月煉瓦造三階建ノ書庫二十四坪建築竣工ニ付文部省ヨリ引繼ヲ受ク同月文部省告示第三百三十七號ヲ以テ本年各高等學校ニ入學セシムヘキ生徒ノ數及ヒ選拔試驗ニ關スル事項ヲ定メラル同月文部省令第十一號ヲ以テ高等學校大學豫科入學者選拔試驗無試驗檢定規程ヲ定メラレ同月本校規則第三款學科課程第五款第二部學科課程表中ニ水產科ヲ加フ六月木造建ノ元磁力計室一棟二十九坪七合五勺ヲ當校ニ管理組換ノ件許可セララルル八月文部省訓令第十八號ヲ以テ 行幸啓ノ節學生生徒ノ敬禮方ヲ定メラル九月文部省告示第二百十三號ヲ以テ同一人ニシテ帝國大學及文部省直轄諸學校中ノ二箇以上ノ學科若クハ學校ニ入學許

可セラレタル者ノ入學ニ關シ改正セラレ同月本校規則第五款授業料中明治三十八年七月以前入學者ノ納金額ヲ削除シ且納付期日ヲ定メ又第七款寄宿舍寮費ヲ改正ス十一月文部省令第二十六號ヲ以テ明治三十三年文部省令第十三號高等學校大學豫科學科規程中倫理ヲ修身ト改正セララル

同四十四年一月學校長中川元仙臺高等工業學校長ニ轉任シ教授三好愛吉學校長ニ任セララルル二月學校長三好愛吉第三臨時教員養成所教授ニ兼任セララルル四月圖書測量教室一棟新築竣工シ此工事ニ伴ヒ正門北側ニ在リシ門番所ヲ南側ニ移轉ス同月文部省告示第四百十七號ヲ以テ本年各高等學校ニ入學セシムヘキ生徒數及選拔試驗ニ關スル事項ヲ定メラル五月本校規則第五款授業料及被服中改正ヲナシ授業料ヲ一學年金參拾五圓トシ併セテ規則第二款入學在學及退學第七款寄宿舍中改正ヲナシ且規則各款ノ條目ヲ通シテ第一條ヨリ第四百四條マテ

トナス七月勅令第二百十七號ヲ以テ高等中學校令ヲ公布セラレ同月
 文部省令第二十五號ヲ以テ高等中學校規程ヲ定メラル十一月行軍規
 程及校務分掌規程ヲ改正ス
 同四十五年一月文部省令第一號ヲ以テ學生生徒身體檢査規程ヲ改正
 セラル二月圖書寄託規程ヲ定ム四月圖書閱覽室新築落成ス五月一日
 ヨリ圖書館夜間開館ヲ實施ス七月三十日 天皇陛下崩御アラセラレ
 皇太子殿下踐祚大正ト改元セララル
 大正元年八月一日職員生徒出校 先帝ノ御眞影ヲ拜ス九月十三日歿
 葬御當日ニ付職員生徒遙拜式ヲ執行ス十月二十六日本校創立二十五
 年紀念式ヲ舉行ス十一月六日 明治天皇百日祭ニ付職員生徒遙拜式
 ヲ執行ス十二月本校規則並細則中改正ス
 大正二年三月勅令第十八號ヲ以テ高等中學校令中改正セラレ本令施
 行ノ期日ハ文部大臣之ヲ定ムルコト、セララル四月本校職員心得ヲ定

ム同月文部省告示第九十一號ヲ以テ從來本校内ニ置キタル第三臨時
 教員養成所ヲ大正二年四月ヨリ東北帝國大學内ニ置クコト、セララル
 五月本校生徒作法要項ヲ定ム同月本校物品會計細則ヲ定ム同月本校
 規則中入學料ノ金額ヲ改正ス六月本校事務協議會規程ヲ定ム同月直
 轄諸學校長職務規程ヲ改正セララル十月本校規則中ノ休日ニ天長節祝
 日ヲ加フ十一月本校規即中入學ニ關スル事項ヲ改正ス

○第三章 學曆

九月十一日	第一學期始ル
秋 分	秋季皇靈祭
十月十七日	神嘗祭
十月廿六日	開校記念日
十月三十一日	天長節祝日
十一月廿三日	新嘗祭
十二月廿四日	第一學期終ル
十二月廿五日	冬季休業始ル
一月一日	新年拜賀式
一月七日	冬季休業終ル
一月八日	第二學期始ル
二月十一日	紀元節

春 分	春季皇靈祭
三月三十一日	第二學期終ル
四月一日	春季休業始ル
四月三日	神武天皇祭
四月七日	春季休業終ル
四月八日	第三學期始ル
七月十日	第三學期終ル
七月十一日	夏季休業始ル
七月三十日	明治天皇祭
八月三十一日	天長節
九月十日	夏季休業終ル

○第四章 規則

第一款 學年、學期及休業

第一條 學年ハ九月十一日ニ始リ翌年九月十日ニ終ル
 第二條 學年中ニ三學期ヲ設ク第一學期ハ九月十一日ヨリ十二月二十四日ニ至リ第二學期ハ一月八日ヨリ三月三十一日ニ至リ第三學期ハ四月八日ヨリ七月十日ニ至ル

第三條 休業日左ノ如シ

- 一日曜日
- 一秋季皇靈祭 秋分日
- 一神嘗祭 十月十七日
- 一開校記念日 十月二十六日
- 一天長節祝日 十月三十一日
- 一新嘗祭 十一月二十三日

一冬季休業

十二月二十五日ヨリ翌年一月七日マテ

一紀元節

二月十一日

一春季皇靈祭

春分日

一春季休業

四月一日ヨリ四月七日マテ

一夏季休業

七月十一日ヨリ九月十日マテ

第二款 入學、在學及退學

第四條 入學ノ期ハ每學年ノ始トス

第五條 本校大學豫科ニ入學スルコトヲ得ル者ハ左ノ各號ノ一ニ該當シ且體格検査ヲ受ケ之ニ合格シタル者タルヘシ

一 中學校ヲ卒業シタル者

二 專門學校入學者檢定規程ニ依ル試驗檢定ニ合格シタル者

三 專門學校入學者檢定規程第八條第一號ノ指定ヲ受ケタル者
但某學校ノ入學ニ限り指定ヲ受ケタル者ヲ除ク

第六條 入學生徒ノ數及出願期限試驗期日等ハ毎回之ヲ定ム

第七條 入學志望者ハ入學志望者名票ニ必要ナル事項ヲ記入シ檢定料及寫真出願前六ヶ月以内ニ單身撮影シタル脱帽半身ノ手札形ニシテ其裏面ニ第一志望部類氏名ヲ記スヘシヲ添ヘ指定ノ期日マテニ本校ニ差出スヘシ

但名票用紙ハ本校ヨリ交附ス

第八條 入學志望者ハ志望ノ部類ヲ指定シ名票所定ノ欄内ニ記入ス

ヘシ其指定スヘキ部類左ノ如シ

- 第一部甲類 英語法律科 政治科
- 第一部乙類 英語文科 商科
- 第一部丙類 獨語法律科 政治科
- 第二部甲類 獨語文科 政治科
- 第二部乙類 理科 農學科及
醫科ノ内科 藥學科

第三部 醫科

入學志望者ハ志望ノ部類二個以上同一部内ノ類ニ限ルヲ併セ指定スルコトヲ得此場合ニ於テハ其志望ノ順位ヲ定ムヘシ

第九條 入學檢定料ハ金五圓トス

第十條 入學志望者ノ數各部募集人員ニ超過スルトキハ選抜試験ヲ行フ

第十一條 選抜試験ハ中學校ノ學科目ニ就キ中學校卒業ノ程度ニ依リ之ヲ行フ

前項ノ試験學科目中一科目又ハ數科目ヲ缺クコトアルヘシ外國語ハ各部ヲ通シテ英語トス

第十二條 選抜試験ヲ受ケタル者ハ之ヲ第一部第二部及第三部ノ三部ニ區分シ其試験ノ成績順ニ依リ各部募集ノ總員ト同數ナル人員ヲ選出シ其内ニ就キ左ノ方法ニ依リ入學セシム

- 一 選拔試驗成績順ニヨリ本人ノ指定スル第一ノ志望類ニ配當ス
 - 二 第一號ノ場合ニ於テ成績相同シキトキハ抽籤ニ依ル
 - 三 第一號第二號ニ依リ配當ノ結果本人ノ指定スル第一ノ志望類既ニ滿員トナリ配當スルコトヲ得サルモノニ就テハ更ニ成績順ニ依リ本人ノ指定スル第二以下ノ志望類ニシテ缺員アルモノニ配當ス
 - 四 第三號ノ場合ニ於テ成績相同シキトキハ志望類ノ順位ニ依ル
 - 五 第三號ノ場合ニ於テ成績及志望類ノ順位相同シキトキハ抽籤ニ依ル
 - 六 前數號ニ依リ配當ノ結果本人ノ指定スル志望類悉ク滿員トナリタルトキハ入學スルコトヲ得サルモノトス
- 前項ニ依リ配當ノ結果又ハ事故ノ爲入學者ニ缺員ヲ生シタルトキハ前項選出人員以外ニ就キ更ニ前項ノ方法ニ依リ之ヲ補填ス

第十三條 前條ニ依リ決定シタル入學者ノ氏名ハ官報ニ廣告シ且本人ニ之ヲ通知ス

第十四條 入學ノ許可ヲ受ケタル者ハ指定ノ期日マテニ戶籍謄本及履歷書ニ入學料金參圓ヲ添ヘ本校ニ差出スヘシ
指定ノ期日マテニ前項ノ手續ヲ了セサル者ニ關シテハ其入學ノ許可ヲ無効トス

第十五條 一旦納付シタル入學檢定料及入學料ハ之ヲ還附セス

第十六條 願ニ依リ退學シタル者及除名セラレタル者ニシテ再入學ヲ請フトキハ其退學及除名ノ事由ニ依リ再入學ヲ許スコトアルヘシ

但時宜ニ依リ試驗ヲ施スコトアルヘシ

第十七條 兵役ニ服スル爲メ退學シタル者服役滿期ノ後一ケ年以内ニ再入學ヲ請フトキハ試驗ヲ須ヒス之ヲ許可シ原級ニ編入スルモ

ノトス

第十八條 本校生徒ハ轉學又ハ轉部ヲ許サス
 第十九條 本校生徒ハ學校長ノ許可ヲ經ルニアラサレハ他ノ學校ノ
 入學試驗ヲ受クルコトヲ得ス
 第二十條 入學ノ許可ヲ得タル者ハ左式ノ身元保證書並ニ在學證書
 ヲ九月二十日迄ニ差出スヘシ

用紙ハ本校ヨリ交付ス

參錄收
 入印紙
 貼用
 身元證書式(用紙)
 美濃紙

今般何某儀御校大學豫科何部何年へ入學御許可相成候處拙者儀
 同人ノ父兄伯
 叔父ニ付其在學中ニ係ル事件ハ勿論同人御校ノ學籍ヲ脱
 シ候後タリトモ一切引受可申候仍而保證如斯候也

族籍及職務若クハ職業
父兄又ハ親戚ノ關係

身元保證人 何

某印

年月日

生年月日

現住所

第二高等學校長何某殿

前書保證人何某ハ丁年以上ニシテ本市區内ニ於テ一家計ヲ立ツル
 者ニ相違無之候也

何府市區
町村長

何

某印

年月日

參錄收
 入印紙
 貼用
 在學證書式(用紙)
 同上

私儀御校在學中ハ品行ヲ慎ムヘキハ勿論御規則等堅ク相守リ猥
 リニ退學仕間敷候仍テ證書如斯候也

大學豫科 部

年生

原籍(華、士族)
平民

寄留地

何

某印

年月日

(假名ヲ付スヘシ)

生年月日

宿所

第二高等學校長何某殿

前文何某在學中其監督保護ノ責ニ任スルハ勿論在學中ニ係ル事
件ハ同人御校ノ學籍ヲ脱シ候後タリトモ拙者ニ於テ一切引受可
申候仍テ保證如斯候也

年月日

保證人

何

某

族籍及職務者クハ職業
生徒ニ對スル關係

現住所

生年月日

前書保證人何某ハ丁年以上ノ男子ニシテ本市内ニ於テ一家計ヲ
立ツル者ニ相違無之候也

年月日

仙臺市長 何

某

本校ニ於テ適當ト認メタル保證人ハ此奥書ヲ要セス又不適當ト
認メタル保證人ハ之ヲ改メシムヘシ

第二十一條

身元保證人ハ父兄若クハ親戚中丁年以上ノ男子ニシテ
一家計ヲ立テ生徒ノ身分ニ關シ一切引受クルニ足ル者在仙臺保證
人ハ丁年以上ノ男子ニシテ仙臺市内ニ於テ一家計ヲ立ツル者又ハ

本校ニ於テ適當ナリト認メタル者ニ限ル

第二十二條

保證人宿所ヲ轉シ或ハ改印スル等ノ事アラハ其旨直チ
ニ届出ツヘシ

第二十三條

保證人一時旅行セントスルトキハ相當ノ代理者ヲ立テ
置クヘシ

第二十四條

保證人死去スルカ若クハ保證人タル資格ヲ失フカ或ハ
旅行三ヶ月以上ニ涉ルトキハ直チニ他人ヲ以テ之ニ代ヘ更ニ保證

書又ハ在學證書ヲ差出スヘシ

第二十五條 生徒疾病或ハ事故ニ依リ缺課スルトキハ其當日乃至翌日中ニ其事由ヲ詳記シ在寮生ニアリテハ生徒監ノ檢印ヲ受ケ其他ニアリテハ保證人ヨリ其旨届出ツヘシ

但シ二日以上缺課セントスルトキハ其日限ヲモ記スヘク又疾病ニ依リ七日以上缺課セントスルトキハ醫師ノ診斷書ヲ添フヘシ
第二十六條 生徒疾病又ハ不得止事故ニ依リ退學セント欲スルトキハ保證人連署ノ上其旨願出ツヘシ

但シ疾病ノトキハ醫師ノ診斷書ヲ添フルモノトス

第二十七條 二學年ヲ超ユルモ尙ホ同級ニ止マル者ハ退學セシム

但一年志願兵ノ故ヲ以テ休學セシ者ハ此限ニアラス

第二十八條 休學一ケ年落第一回併テ二學年間引續キ同級ニ止マル者ハ退學セシム

第二十九條 學力劣等ニシテ成業ノ見込ナシト認ムル者又ハ出席常

ナラサル者ハ論旨退學セシム

第三十條 生徒タル本分ヲ失フ者ハ其輕重ニ依リ戒飭停學若クハ放校ニ處スヘシ

但シ戒飭停學ニハ減點ヲ附加スルコトアルヘシ

第三十一條 此規則中生徒ノ入退學及除名ニ關シテハ時宜ニ依リ臨機ノ處分ヲナスコトアルヘシ

第三款 學科課程

第三十二條 大學豫科ノ學科ヲ第一部第二部第三部ニ分チ各生徒ヲシテ其一ヲ修メシム

第三十三條 大學豫科ノ課程ヲ三學級ニ分チ一學年ヲ以テ一學級ヲ終ルモノトス

第三十四條 當校大學豫科ニ於テハ佛蘭西法律學科佛蘭西文學科ヲ

志望スル者又ハ各都トモ佛蘭西語ヲ選修セントスル者ノ豫備ハ設置セス

第三十五條 大學豫科課程ハ明治三十三年八月文部省令第十三號大學豫科學科規程ニ依ル

第三十六條 當校大學豫科ノ學科課程ヲ定ムルコト左表ノ如シ

大學豫科第一部學科課程表

英	漢國	修	學	階級	
				第一	第二
九	六	一	法、文	法、文	法、文
職又作講	作講		上(獨)	上(獨)	上(獨)
譯法文讀	文讀		上	上	上
四同	六同		上	上	上
上九同	上五同		上	上	上
上四同	上五同		上	上	上
上九同	上五同		上	上	上
上八同	上四同		上	上	上
上四同	上四同		上	上	上
上八同	上二同		上	上	上
上	上		上	上	上

計	體	通經	通法	心論	物	數	歷	獨
	操	論濟	論學	理及	理	學	史	語
三	三						三	九
	兵式體操						本東	書文講
三	三						邦洋	取法講
	同						史二	會書文講
三	上			二			上	話取法讀
	三			論心理大意			西	九
三	上			二			上	文法讀
	三			同			中	會作又講
三	上			上			世	話文法讀
	三						史二	九
三	上					二	上	文法讀
	三					解	上	文法讀
三	上					三	上	文法讀
	三	(二)	二			角	上	文法讀
三	上	一	二			幾	上	文法讀
	三	般	般			何	上	文法讀
三	上	(二)	二				西	文法讀
	三	同	同				現	文法讀
三	上	上	上				近	會作文講
	三	上	上				世	三
三	上	上	上				史	話文法讀
	三	上	上				三	八
三	上	上	上			二	上	文法讀
	三	上	上			大	上	文法讀
三	上	上	上			意	上	文法讀
	三	上	上			理	上	文法讀

大學豫科第二部學科課程表

階級	年	科	學科				
			修身	國語	英語	獨語	數學
第一	年	農、工、理、	一	講文	講文	講文	代數、幾何
			一	講文	講文	講文	代數、幾何
第二	年	農、工、理、	一	講文	講文	講文	代數、幾何、三角
			一	講文	講文	講文	代數、幾何、三角
第三	年	工、理、	一	講文	講文	講文	代數、幾何、三角、物理、化學
			一	講文	講文	講文	代數、幾何、三角、物理、化學
第四	年	理、	一	講文	講文	講文	代數、幾何、三角、物理、化學、生物
			一	講文	講文	講文	代數、幾何、三角、物理、化學、生物
第五	年	農、	一	講文	講文	講文	代數、幾何、三角、物理、化學、生物、農學
			一	講文	講文	講文	代數、幾何、三角、物理、化學、生物、農學
第六	年	農、	一	講文	講文	講文	代數、幾何、三角、物理、化學、生物、農學、林學
			一	講文	講文	講文	代數、幾何、三角、物理、化學、生物、農學、林學
第七	年	獸醫、	一	講文	講文	講文	代數、幾何、三角、物理、化學、生物、農學、林學、獸醫學
			一	講文	講文	講文	代數、幾何、三角、物理、化學、生物、農學、林學、獸醫學

階級	年	科	學科				
			化學	植物及動物	地質及礦物	圖書	測量
第一	年	農、工、理、	三			白在、取、書、畫	
			三			白在、取、書、畫	
第二	年	農、工、理、	三			用、器、圖、法	
			三			用、器、圖、法	
第三	年	工、理、	三		二	用、器、圖、法	
			三		二	用、器、圖、法	
第四	年	理、	二	三	二	用、器、圖、法	
			二	三	二	用、器、圖、法	
第五	年	農、	二	三	二	用、器、圖、法	
			二	三	二	用、器、圖、法	
第六	年	農、	二	三	二	用、器、圖、法	
			二	三	二	用、器、圖、法	
第七	年	獸醫、	二	三	二	用、器、圖、法	
			二	三	二	用、器、圖、法	

大學豫科第三部學科課程表

學科	階級	每 週 時 數	課程							
			國語	獨語	英語	羅語	數學	物理	化學	
第一	年	同上	三講讀、作文、	三講讀、文法、	三講讀、文法、					
第二	年	同上		三同	三同		二解	三熱	三無	
第三	年	同上				二講		三電	三有	三實

動物及植物	體操	計	履修シタル諸課目ニ就キ之ヲ施行ス		
			三	三	三
四分形、態、解剖、生理、比較、解剖、發生、比較、生理、	三兵式體操	三	三	三	三
三實	同上	三	三	三	三
三驗	同上	三	三	三	三
	同上	三	三	三	三

第四款 大學豫科試業進級及卒業

第三十七條 試業ヲ分テテ學年試業學期試業ノ二種トス

第三十八條 學期試業ハ第一學期及第二學期ノ終ニ於テ其學期間ニ

履修シタル諸課目ニ就キ之ヲ施行ス

第三十九條 學年試業ハ學年ノ終ニ於テ其學年中ニ履修シタル總テノ課目ニ就キ之ヲ施行ス

但第一學期又ハ第二學期中ニ授業ヲ完了シタル課目ハ其之ヲ完了シタル時ニ於テ試業ヲ施スコトアルヘシ

第四十條 或學科ニ就テハ受持教員ノ見込ニ依リ前條ノ試業ノ外臨

時ニ試業ヲ施スヘシ

第四十一條 作文體操及諸學科實習ハ試業ヲ施サス其評點ハ日々ノ課業ニ基キ之ヲ定ムヘシ

第四十二條 一課目ノ學期評點ハ學期試業ノ成績ト日常ノ課業臨時ニ施行シタル試業ノ成績トニ依リテ之ヲ定ム

一課目ノ學年試業評點ハ該課目ノ學年試業點ト第三學期ノ平常點トヲ參酌シテ之ヲ定ム

第四十三條 學期評點及學年試業評點ハ一課目各一百點ヲ以テ最高點トス

第四十四條 一課目ノ學年評點ハ該課目ノ第一學期及第二學期ノ評點ノ和ニ學年試業評點ヲ加ヘ三除シテ之ヲ定ム

但一課目ノ授業一學期ニテ畢ルトキハ其學期評點ヲ以テ學年評點ト見做ス

第四十五條 學期ノ諸課目評點平均數ハ各課目ノ學期評點ヲ通計シ得ル所ノ和ヲ課目ノ數ヲ以テ除シテ定ムルモノトス

第四十六條 學年ノ諸課目評點平均數モ前條ノ如ク各課目ノ學年評點ヲ通計シ得ル所ノ和ヲ課目ノ數ヲ以テ除シテ定ムルモノトス

第四十七條 學年末ニ於テ左表ノ定規ニ據リ生徒ノ及第落第ヲ判定ス

但平素ノ勤惰行狀及無届缺課等ヲ參酌スルモノトス

諸課目評點平均數	學年評點六十以下ノ課目數及點數	判	定
六十以上		及第	
同	一課目	及第	
同	五十以上	及第	
同	五十未滿	落第	及第

落第 (最下點四十點以上ニシテ學年試業評點或ハ學期評點平均數六十以上ナルトキハ) 及第

六十以上	二課目	五十以上	及第
同	同	五十未滿	落第
同	三課目以上		落第
六十未滿			落第

最下點四十以上之ニ次クモノ五十以上ニシテ
二課目共學年試業評點或ハ學期評點平均數大
十以上ナルトキハ

學年評點六十未滿ノ課目ノ數履修セル總課目
ノ半數或ハ半數以下ニシテ該課目皆學年評點
五十以上ナルトキハ

學年試業評點或ハ學期評點平均數大
十以上ナルトキハ

學年試業ニ缺席シタル課目ニハ零點ヲ附ス
但缺席ノ理由正當ナリト認メタル者試験終了後二週日以内ニ出
願シタルトキハ其ノ學期平均點三科目以内五十點以上ナルカ又
ハ一科目五十點以上一科目四十點以上ニシテ其他ハ六十點以上
ナル者ニ限り次學年始業前後各二週日以内ニ追試験ヲ許スコト

第四十八條 學期試業ニ缺席シタル課目ニハ其學年試業評點ノ百分
ノ五十五ヲ附ス

第四十九條 學年試業ニ缺席シタル課目ニハ零點ヲ附ス

アルヘシ

第五十條 大學豫科ヲ修メ試業ヲ完ウシタル者ニハ左式ノ卒業證書ヲ授與ス

卒業證

府縣族籍 何 某

校印

何年何月何日生

右者本校ニ於テ大學豫科第一(二)(三)部ノ學科ヲ修メ正ニ其業ヲ卒ヘタリ仍テ之ヲ證ス

年月日

第二高等學校長位勳學位爵 姓

番號

(印)

第五款 授業料及被服

第五十一條 本校生徒ノ授業料ハ一學年金參拾五圓トシ左ノ三回ニ分チテ之ヲ徴收ス

但明治四十三年以前入學ノ生徒ニ在リテハ從前ノ通金參拾圓トシ生徒ノ便宜ニ依リ納附期日前ニ納附スルモ妨ナシ

明治四十三年以後入學者

明治四十三年以前入學者

納附期日

第一學期	金拾四圓	金拾貳圓	自九月二十五日 至同月二十九日
第二學期	金拾圓五拾錢	金九圓	自一月二十五日 至同月二十九日
第三學期	金拾圓五拾錢	金九圓	自四月二十五日 至同月二十九日

第五十二條 授業料ハ陸軍一年志願兵タルノ故ヲ以テ休學ノ許可ヲ得タル者ヲ除クノ外總テ在籍生徒ハ授業料ヲ納附スヘシ

但シ課業ヲ缺キ又ハ退學スルモ既納ノ授業料ハ返付セサルモノトス

第五十三條 授業料ヲ納付期日ニ納メサルトキハ上校ヲ止メ之ヲ保證人ヨリ徴收スヘシ其未納三週日ニ至ル者ハ除名ス

第五十四條 生徒ハ自費ヲ以テ本校制定ノ被服ヲ調製着用スヘシ

但シ新入生徒ハ九月二十日迄ニ制帽ヲ同月三十日迄ニ制服ヲ着用スヘシ

制服圖

- 一 帽 佛蘭西形 色黒 地質絨 徽章蜂
- 一 衣 脊廣形 色黒又ハ紺 地質絨若クハ小倉織
- 一 袴 色地質共ニ衣ニ同シ
- 一 外套 色黒又ハ紺 地質絨
- 一 略服 脊廣形 色霜降 地質小倉織
- 一 略帽 麥稈製 黑色ノ縁ニ二條ノ白線ヲ施シ徽章ハ必ス前面ニ附スヘシ
- 一 釦 金色圓形内蜂章ヲ附ス
- 一 日覆 白薄布
- 一 襟章 金色數字



襟章 第一部 I 第二部 II 第三部 III

第六款 休學

第五十五條 生徒疾病其他已ムヲ得サル事故アリテ滿三ヶ月以上修業シ能ハスト思惟スルトキハ保證人連署ノ上(疾病ナルトキハ醫師ノ診斷書事故ナルトキハ父兄又ハ保證人ノ證明書ヲ添へ)豫メ本校ニ出願シ其許可ヲ得テ該學年間休學スルコトヲ得

第五十六條 陸軍一年志願兵タルノ故ヲ以テ休學ヲ願フ者ハ其服役中休學ヲ許ス

第五十七條 休學ハ一學級一回ニ限ルモノトス

但シ一年志願兵ノ爲メ休學セシ者ハ此限ニアラス

第五十八條 休學ノ許可ヲ得タル者ハ次學年ノ初ヨリ其原級ニ入り修學スルモノトス

第五十九條 休學シタル事由止ミタルトキハ願ニ依リ詮議ノ上原級

ニ復セシムルコトアルヘシ

第七款 寄宿舎

第六十條 本校寄宿舎ハ明善寮ト稱ス

第六十一條 本校生徒ハ入學後少クモ一學年間ハ明善寮ニ寄宿スヘキモノトス

但シ自宅又ハ本校ニ於テ適當ト認メタル者ノ居宅ヨリ通學スルモノハ此限ニアラス

第六十二條 在寮生ニシテ病氣又ハ事故ノタメ缺課セント欲スルモノハ豫メ生徒監ノ檢印ヲ受クヘシ

第六十三條 寮費ハ一ヶ月金壹圓貳拾錢トス毎月十六日ヨリ二十日マテニ本校會計係ニ納付スヘシ

但シ月ノ十五日以前ニ退寮シ若クハ十六日以後ニ入寮シタルモノハ半額トシ其際之ヲ納付スヘシ

第六十四條 入寮若クハ退寮セント欲スルモノハ所定ノ書式ニ從ヒ本校ニ願出ツヘシ
 第六十五條 在寮生ニシテ其本分ヲ失フ行爲アリト認ムルトキハ退寮ヲ命スルコトアルヘシ
 第六十六條 在寮生ハ寮中ノ規約ヲ定メ生徒監ノ認許ヲ受ケテ之ヲ實行スヘシ

入寮願

何部何年

何

某

右御校寄宿舎明善寮へ入寮致度ニ付御許可相成度此段願上候也
 年月日 右

何

某

第二高等學校長何某殿

退寮願

何部何年

何

某

右何々ノ事由ニ付大正何年何月何日退寮致度候間御許可相成度此段願上候也

年月日

右

何

某

第二高等學校長何某殿

第八款 圖書

第六十七條 本校所有ノ圖書ハ總テ之ヲ圖書館ニ藏ス
 第六十八條 圖書館ニ於テハ本校有藏ノモノ、外別ニ定ムル所ノ規定ニヨリ他ノ寄託ニ係ル圖書ヲ貯藏スヘシ
 第六十九條 教員ハ一員二十冊事務員及助手ハ一員五冊ヲ限リ教授

上若クハ事務上ノ参考用トシテ圖書ヲ借受スルコトヲ得
 但授業上必要ノ場合ニ於テハ學校長ノ特許ヲ以テ本條制限外ノ
 圖書ヲ貸附スルコトアルヘシ
 第七十條 借受ノ冊數ハ洋裝ノモノニ就テ之ヲ定メ和漢裝ノモノハ
 三冊ヲ以テ一冊ニ充テ圖書等ノ幅若クハ折本ハ一幅或ハ一折ヲ以
 テ一冊トナシ通算スルモノトス
 第七十一條 授業上若クハ校務上ノ必要ニヨリ教員室教室實驗室事
 務室ニ備付ル圖書ハ第六十九條ノ制限外トス
 第七十二條 生徒教科用ノ圖書ヲ購讀スルコト能ハサル者ニハ願ニ
 依リ本校所藏ノ圖書ヲ貸附スルコトアルヘシ
 但本條ノ場合ニ於テハ其受持教員ノ保認ヲ要ス
 第七十三條 貴重圖書辭書類及閲覧室備付ニ缺クヘカラサル圖書ハ
 總テ借受スルヲ許サス

但學校長ノ特許ヲ得タルモノハ此限ニ非ス
 第七十四條 圖書ヲ借受セント欲スル者ハ自ラ圖書室ニ至リ定式ノ
 證書用紙ヲ受取り之ニ書名冊數番號姓名年月日ヲ詳記シ捺印シタ
 ル證書ヲ係員ニ差出シ之ヲ借受スヘシ
 第七十五條 凡ソ借受シタル圖書ハ他人ニ轉貸スルヲ許サス
 第七十六條 閲覧室備付ノ定時刊行ノ雜誌等ハ校用ヲ除クノ外到着
 ノ日ヨリ二週間ヲ過クルニ非ラサレハ館外ニ携出スルヲ許サス
 第七十七條 夏期休業中生徒所用ノ教科書ヲ借受セント欲スルトキ
 ハ受持教員ノ保認ヲ經テ二冊ヲ限リ借受スルコトヲ得
 第七十八條 凡ソ借受シタル圖書ハ每學年ノ終ニ於テ指定ノ期日迄
 ニ悉皆返納セシム尤モ時宜ニ依リ臨時返納セシムルコトアルヘシ
 第七十九條 凡ソ借受シタル圖書ヲ紛失シタルトキハ同一ノ圖書ヲ
 以テ之ヲ償ハシム

第八十條 凡ソ借受シタル圖書ヲ毀損シ若クハ汚染シタルトキハ其
 情況ニヨリ借受者ヲシテ之ニ修繕ヲ加ヘシメ若クハ同一ノ圖書ヲ
 以テ之ヲ償ハシム其故意ニ出テタルモノハ圖書ノ貸付ヲ停止スル
 コトアルヘシ

第八十一條 圖書館内ニ閱覽室ヲ設ケ職員及生徒ノ圖書ヲ閱覽スル
 所トス

但第六十八條ノ寄託者及其指定人ニハ閱覽室ニ入ルコトヲ許ス
 コトアルヘシ

第八十二條 閱覽室ハ休日ヲ除クノ外毎日之ヲ開ク
 但開閉時限ハ時々之ヲ告示シ休日ト雖モ特ニ開館スルトキハ其
 都度之ヲ告示スヘシ

第八十三條 圖書係員教員並ニ第八十一條ニ於テ特ニ許可シタル者
 ノ外ハ書庫ニ入り圖書ヲ檢索シ及出納スルヲ得ス

第八十四條 凡ソ閱覽室備付ノ圖書ハ閱覽室外ヘ携出スルヲ禁ス
 但職員ノ校務用若クハ授業用ノ爲メ携出ヲ要スルトキハ係員ノ
 承認ヲ得テ一日限り之ヲ其詰所若クハ教室ヘ携出スルコトヲ得
 第八十五條 生徒並特許者ノ圖書貸付並ニ閱覽ニ關スル細則ハ之ヲ
 別ニ定ム

第九款 器械

第八十六條 本校所藏ノ學術用器械ハ授業上並實習上ノ用ニ供スル
 爲メ各教室及實驗室ニ備付ルモノトス

第八十七條 生徒ハ受持教員ノ指示ニ順ヒ實習用ノ器械ヲ借受使用
 スルコトヲ得

但其他ノ器械ハ受持教員ノ許可ヲ經ルニ非レハ一切之ヲ使用ス
 ルコトヲ得ス

第八十八條 生徒自修ノ爲メ器械ヲ室外ヘ借受携出セント欲スル者

ニハ願ニ依リ之ヲ許可スルコトアルヘシ

但本條ノ場合ニ於テハ受持教員ノ保認ヲ要ス

第八十九條 前條ニ依リ生徒ニ器械ノ貸附ヲ許ストキハ一學期毎ニ
規程ノ借料ヲ前納セシム

第九十條 借料ハ每學期指定ノ期日ニ本校會計係ヘ納付スヘシ

第九十一條 定日ニ於テ借料ヲ納付セサルトキハ上校ヲ止メ之ヲ保
證人ヨリ徴收スヘシ

第九十二條 學期中半途器械ヲ借受スルモ全學期間ノ借料ヲ徴收ス
ルハ勿論半途之ヲ返納スルモ既納ノ借料ハ還附セス

第九十三條 生徒器械ヲ借受セント欲スルトキハ名稱、個數、姓名、月日
等ヲ借受簿ニ詳記シ捺印ノ上受持教員若クハ助手ニ差出スヘシ

但第八十八條ノ場合ニ於テハ更ニ其借受證書ヲ出スモノトス
第九十四條 凡ソ借受シタル器械ハ他人ニ轉貸スルコトヲ許サス

第九十五條 夏季休業中生徒自修ノ爲メ教科用器械ヲ借受セント欲
スルトキハ受持教員ノ保認ヲ經テ借受スルコトヲ得

第九十六條 凡ソ借受シタル器械ハ每學年ノ終ニ於テ指定ノ期日迄
ニ悉皆返納スヘシ尤モ時宜ニヨリ臨時ニ返納セシムルコトアルヘ
シ

第九十七條 借受期限ヲ經過スルモ尙ホ返納セサル者ニハ次學期間
器械ヲ貸與セサルコトアルヘシ

第九十八條 凡ソ借受シタル器械ヲ毀損若クハ紛失シタル者ハ其情
況ニ依リ修繕ヲ加ヘシメ又ハ同一ノ器械ヲ以テ之ヲ償ハシム

但本條ノ場合ニ於テハ速ニ其理由ヲ詳記シ受持教員ニ届出ツヘ
シ

○第五章 細則

第一款 校務分掌規程〔三十五年九月及四十四年十一月改正〕

- 第一條 本校ノ事務ヲ分チテ教務庶務會計圖書及生徒監督ノ五部トス
- 第二條 教務部ニ教頭ヲ庶務部ニ幹事ヲ圖書部ニ圖書長ヲ置キ生徒監督部ハ生徒監督之ヲ幹理ス
- 第三條 教頭幹事及圖書長ハ教授中ヨリ學校長之ヲ命ス
- 第四條 教頭ハ學校長ノ指揮ヲ承ケ教務ヲ整理シ教育ノ秩序ヲ保持スルコトヲ掌ル
- 第五條 幹事ハ學校長ノ指揮ヲ承ケ庶務ヲ管理ス
- 第六條 圖書長ハ學校長ノ指揮ヲ承ケ圖書一切ニ關スル事ヲ掌ル
- 第七條 生徒監督ハ學校長ノ指揮ヲ承ケ一般生徒ノ訓育ニ關スル事ヲ掌ル

- 第八條 教務部ニ學科主任及級長ヲ置ク
- 第九條 學科主任ハ教授中ヨリ學校長之ヲ命ス
- 第十條 學科主任ハ學校長及教頭ノ指揮ヲ承ケ該學科授業ニ關スル一切ノ事務ヲ掌リ兼テ校務重要ノ件ニ參與ス
- 第十一條 級長ハ教官中ヨリ學校長之ヲ命ス
- 第十二條 級長ハ學校長及教頭ノ指揮ヲ承ケ受持生徒ヲ監督誘掖スルコトヲ掌ル
- 第十三條 各學科教員ハ學校長教頭及其學科主任ノ監督ニ屬シ生徒教育ノ事ヲ掌ル
- 第十四條 各學科主任及級長ノ擔任スヘキ要項左ノ如シ
 - 學科主任
 - 修身科
 - 一修身ノ授業ニ關スル事

國語及漢文科

一 國語漢文ノ授業ニ關スル事

英語科

一 英語及羅旬語ノ授業ニ關スル事

獨語科

一 獨語及羅旬語ノ授業ニ關スル事

歴史科

一 歴史ノ授業ニ關スル事

數學科

一 數學ノ授業ニ關スル事

物理學科

一 物理學ノ授業ニ關スル事

論理及心理學科

一 論理學心理學ノ授業ニ關スル事

法學及經濟學科

一 法學通論及經濟通論ノ授業ニ關スル事

化學科

一 化學ノ授業ニ關スル事

動物及植物學科

一 動物及植物學ノ授業ニ關スル事

地質及鑛物學科

一 地質及鑛物學ノ授業ニ關スル事

圖書及測量科

一 圖書及測量ノ授業ニ關スル事

體操科

一 體操科ノ授業生徒ノ身體檢査及諸運動ニ關スル事

級長

- 一 受持生徒ノ勤惰行狀ニ關スル事
 - 二 受持生徒ノ心得方並ニ訓戒ニ關スル事
 - 三 受持生徒ノ缺席ニ關スル事
 - 四 受持生徒ノ試業成績ニ關スル事
 - 五 受持生徒教室ノ整頓及教室ノ備品保管ニ關スル事
 - 六 此他受持生徒ニ關スル一切ノ事項
- 第十五條 教務部庶務部會計部圖書部及生徒監督部ニ各係ヲ置キ各係ニ主任ヲ置ク
- 第十六條 教務係庶務係圖書係及會計係ノ主任ハ書記ノ中ヨリ生徒監督係ノ主任ハ教官中ヨリ學校長之ヲ命ス
- 第十七條 教務係主任ハ上官ノ命ヲ承ケ教務ニ從事シ教頭ノ監督ニ屬ス

第十八條 庶務係主任ハ上官ノ命ヲ承ケ庶務ニ從事シ幹事ノ監督ニ屬ス

第十九條 會計係主任ハ上官ノ命ヲ承ケ會計ニ從事ス

第二十條 圖書係主任ハ上官ノ命ヲ承ケ圖書ノ事務ニ從ヒ圖書長ノ監督ニ屬ス

第二十一條 生徒監督係主任ハ學校長及生徒監ノ命ヲ承ケ一般生徒ノ訓育及取締ニ從事ス

第二十二條 教務係庶務係會計係圖書係及生徒監督係ノ擔任スヘキ要項左ノ如シ

教務係

- 一 教室及日課ニ關スル事
- 二 成績表ニ關スル事
- 三 生徒ノ入學、在學、退學、休學、及除名ニ關スル事

- 四 生徒ノ學籍ニ關スルコト
- 五 生徒ノ試業進級及卒業ニ關スル事
- 六 生徒ノ體格検査ニ關スル事
- 七 生徒ノ缺席調査及其ノ報告ニ關スル事
- 八 生徒ノ願届ニ關スル事
- 九 生徒ノ學力品行等ノ證明ニ關スル事
- 十 生徒ノ徴兵ニ關スル事
- 十一 教務係ニ屬スル文書ノ起案ニ關スル事
- 十二 大學豫科學力檢定ニ關スル事
- 十三 教科用書ニ關スル事
- 十四 教員室教室ノ設備及其ノ物品ノ保管ニ關スル事
- 十五 教授會ニ關スル事
- 十六 其ノ他教務ニ關スル一切ノ事項

庶務係

- 一 御影及勅語ノ保管ニ關スル事
- 二 校長官印及校印ノ監守ニ關スル事
- 三 校旗ノ保管ニ關スル事
- 四 規則及命令ニ關スル事
- 五 儀式ニ關スル事
- 六 職員ノ進退、身分、及服務ニ關スル事
- 七 職員ノ缺勤調査、及其ノ報告ニ關スル事
- 八 職員ノ願届等ニ關スル事
- 九 外國教師ニ關スル事
- 十 庶務係ニ屬スル文書ノ起案ニ關スル事
- 十一 公文書類ノ保存整理ニ關スル事
- 十二 文書ノ接受及發送ニ關スル事

- 十三 一覽及報告ニ關スル事
 - 十四 宿直及校門ノ開閉等ニ關スル事
 - 十五 寄附物品ノ接受及賞與申請ニ關スル事
 - 十六 卒業生ノ大學進入ニ關スル事
 - 十七 教員無試験檢定願ニ關スル事
 - 十八 評議員會ニ關スル事
 - 十九 他ノ係ニ屬セサル一切ノ事項
- 會計係
- 一 會計係ニ屬スル文書ノ起案及保存整理ニ關スル事
 - 二 經費ノ豫算及決算ニ關スル事
 - 三 金錢出納ニ關スル事
 - 四 會計帳簿ノ整頓ニ關スル事
 - 五 需用品ノ收支ニ關スル事

- 六 圖書器械器具其他物品一切ノ調製及購入ニ關スル事
- 七 地所建物ニ關スル事
- 八 家屋ノ修繕其他工事ニ關スル事
- 九 小使及傭夫ノ使役ニ關スル事
- 十 校内ノ警備及衛生ニ關スル事
- 十一 校内ノ洒掃ニ關スル事
- 十二 此ノ他會計ニ屬スル一切ノ事項

圖書係

- 一 圖書係ニ屬スル文書ノ起案ニ關スル事
- 二 圖書ノ購入及修繕ニ關スル事
- 三 圖書ノ保存整頓出納及貸附等ニ關スル事
- 四 圖書ノ帳簿ニ關スル事
- 五 圖書ノ印ヲ保管スル事

- 六 閱覽室ノ取締ニ關スル事
- 七 此他圖書ニ關スル一切ノ事項
- 三 生徒監督係
 - 一 生徒監督係ニ屬スル文書ノ起案ニ關スル事
 - 二 生徒ノ取締ニ關スル事
 - 三 生徒ノ宿所調査ニ關スル事
 - 四 生徒ノ宿所ヲ巡視スル事
 - 五 生徒ノ賞罰ニ關スル事
 - 六 寄宿寮ノ設備ニ關スル事
 - 七 生徒ノ入退寮ニ關スル事
 - 八 寄宿生徒ノ監督ニ關スル事
 - 九 寄宿寮ノ警備及衛生ニ關スル事
 - 十 此他生徒ノ訓育及監督ニ關スル一切ノ事項

第二款 教授會假規程

- 一本會ハ教授ヲ以テ組織シ學校長之レカ議長トナル
- 一本會ノ審議スヘキ要件左ノ如シ
 - 一 學科課程ニ關スル件
 - 二 試驗及其他成績ニ關スル件
 - 三 書籍器械標本等ノ設備ニ關スル件
 - 四 前項ノ外臨時學校長ノ諮問事項
 - 一 諮問事件ニ關シ助教授又ハ囑託教員ノ意見ヲ詢フ必要アルトキハ特ニ出席ヲ需ムヘシ
 - 一 開會ノ日時場所等ハ學校長ノ命ヲ承ケ豫メ教務係ヨリ通知スヘシ
- 第三款 評議員會假規程
 - 一本校ニ評議員若干名ヲ置ク
 - 一 評議員ハ本校職員中ニ就キ學校長之ヲ命ス

一 評議員ハ學校長ノ諮問ニ應シ意見ヲ述フ
 一 開會ノ日時場所等ハ學校長ノ命ヲ承ケ豫メ庶務係ヨリ通知スヘシ

第四款 生徒通學規程

第一條 本校生徒ハ左ノ書式ニ從ヒ毎年九月十一日ヨリ同月三十日迄ニ其宿所ヲ届出ツヘシ

但自宅若クハ本校職員ノ宅ヨリ通學スル者ハ單ニ其宿所ノミヲ届出ツヘシ

現宿所主人		保證人		宿 所 届	
住所何(郡)市何町(村)何番地 氏 名	住所何(郡)市何町(村)何番地 氏 名	氏 名	年 齡	職 業	關 係
何 歲	何 歲	何 々	何 々	何 々	生徒父兄ノ何
何 々	何 々	何 々	何 々	何 々	生徒父兄ノ何

現 在				現 在			
家 族				家 族			
及 履 人				及 履 人			
同 宿 者				同 宿 者			
同	同	同	同	何 歲	何 何	何 何	現宿所主人ノ何
同	同	同	同	何 歲	何 何	何 何	
同	同	同	同	何 歲	何 何	何 何	
同	同	同	同	何 歲	何 何	何 何	

右及御届候也

年 月 日

大學豫科第何部第何年何組

氏 名 ⑩

保 證 人 氏 名 ⑩

現 宿 舍 主 氏 名 ⑩

第二高等學校長宛

注意現宿所ノ家族住所又ハ雇人同宿者ニ異動アルトキハ更ニ速ニ届出ツヘシ

第二條 生徒轉宿セントキハ三日以内ニ更ニ前條ノ届出ヲナスヘシ

第三條 生徒ハ其宿所ノ門戸ニ左式ノ本校所定ノ標札ヲ掲クヘシ

長サ五寸五分

巾一寸六分

○蜂燒印

何 某

第四條 本校ニ於テ生徒ノ宿所不適當ナリト認ムルトキハ直チニ轉宿セシムルコトアルヘシ

第五條 標札ハ生徒監督係ヨリ交付スヘキニ付毎年九月十一日ヨリ

二十日以内ニ各宿所ノ門戸ニ掲クヘシ

第六條 本校ノ學籍ヲ脱シタルトキ又ハ休學中ノモノニシテ一時仙

臺市ヲ退去スルトキハ速ニ標札ヲ生徒監督係ニ返附スヘシ

第五款 行軍規程

第一條 兵式體操實地演習ノ爲メ毎年一回行軍ヲ施行ス

第二條 行軍ハ第一學期ニ於テ之ヲ施行シ其日數ヲ四日以内トス

第三條 行軍ハ生徒總員ノ三分ノ一以上缺課スルトキハ之ヲ施行セ

ス

第四條 正當ノ理由ナクシテ行軍ニ缺課スルモノハ相當ノ處分ヲナ

スヘシ

第五條 行軍ニ關スル諸令ハ其都度之ヲ定ム

第六條 生徒ハ左ノ行軍費ヲ授業料ト同時ニ行軍費會計係ニ納付ス

ヘシ

第一學期 九月 金 參圓 新入生

第二學期 一月 金壹圓五拾錢 二、三年生

第三學期 四月 金壹圓五拾錢 一、二年生

但シ第三年生ニシテ原級ニ止リタルモノハ第一學期ニ於テ金參圓ヲ納ムルモノトス

第七條 既納ノ行軍費ハ行軍ニ缺課スルモ之ヲ返付セス但行軍實費ニ剩餘金ヲ生シタル場合モ亦同シ

第八條 行軍施行ノ際行軍實費ニ不足ヲ生シタルトキハ之ヲ追徴スルコトアルヘシ但行軍費剩餘金ヲ以テ支辨シ得ルトキハ之ヲ徴收セス

第九條 發火演習其他行軍ニ準スヘキ事業又ハ生徒一般ニ關スル事業ニシテ費用ヲ要スルモノアル時ハ行軍費剩餘金中ヨリ之ヲ支辨スルコトアルヘシ

第六款 物品會計規程施行細則

總則

第一條 本校物品會計ハ物品會計規則及文部省直轄各部物品會計規程ニ基キ本細則ニ依リ處理スヘシ

第二條 備品消耗品ノ種別ハ概ネ左ノ標準ニ據ルヘシ

一 備品

永久ノ使用ニ耐ヘ其性質形狀ヲ變スルコトナク其用ヲ爲スモノ

二 消耗品

消耗ヲ目的トスルモノ及其性質備品ニ該當スト雖モ硝子製、粗製磁器、薄鐵板製等ニシテ使用頻繁一年以上使用ニ耐ヘスト認ムルモノ

第三條 備品中木質ノモノ及ヒ之ニ類似ノモノニ在テハ總テ番號ヲ烙記シ其他金屬製、磁製、硝子製ノモノニ在テハ番號札ヲ付スルモノトス但品質又ハ使用ノ目的ニ依リ記號シ難キモノハ此ノ限ニアラス

出 納

第四條 通常所用ノ備品及消耗品ハ年度ノ始ニ於テ既往ノ所用高ト其年度間ノ狀況ヲ斟酌シ其員數ヲ豫定シテ購入シ之ヲ倉庫ニ藏置シ請求ニ應シテ支給ノ手續ヲナスヘシ
但臨時所要ノ物品ハ其都度購入ノ手續ヲナシ受入ノ後之ヲ支給スヘシ

第五條 物品ヲ請求セントスルトキハ所定ノ用紙ニ品名數量使用ノ事由ヲ詳記シ會計係ニ請求スヘシ

第六條 會計係ニ於テ前條ノ請求ヲ受ケタルトキハ之ヲ調査シ學校長ノ裁決ヲ經テ場合ニヨリテハ其數量ヲ減シ又ハ請求ニ應セサルコトヲ得

第七條 物品ヲ交付セントスルトキハ備品ハ總テ物品監守者ノ保管ニ付シ消耗品ハ請求者ニ交付シテ領收證ヲ徴シ若クハ支給簿ニ領

收印ヲ捺セシムヘシ

第八條 各室ノ保管ニ屬セサル不用品ハ會計係ニ於テ之ヲ調査シ將來使用ノ見込アルモノハ之ヲ保存シ使用ノ見込ナシト認メタルモノハ處分案ヲ具シ學校長ノ裁決ヲ請フヘシ

第九條 不用品ヲ拂下ケントスルトキハ會計係ニ於テ調書ヲ作り學校長ノ裁決ヲ經テ處理スヘシ

但拂下物品ハ代價領收後物品領收證書ト引換ニ現品ヲ交付スヘシ

保管及監督

第十條 供用物品ノ監守及取扱ニ關スル責ニ任セシムル爲各特別教室及各係ニ監守主任一名取扱主任一名ヲ置ク
但專用品ハ專用者之ヲ監守シ其責ニ任スヘシ

第十一條 物品監守者ハ各特別教室ニアリテハ主任教授各係ニアリ

テハ當該主任ヲ以テ之ニ充ツ物品取扱主任ハ助教授及書記以下ヨ
リ之ヲ任命ス

第十二條 過誤怠慢ニ因シ其ノ保管ニ係ル物品ヲ亡失毀損シタルト
キハ速ニ其實況ヲ詳記シタル始末書ヲ作り會計係ヲ經由シテ學校
長ニ具申スヘシ

第十三條 物品監守者交迭ノ場合ハ前任者及後任者ニ於テ監守簿ニ
對照シ物品會計官吏立會ノ上引繼ヲナスヘシ

第十四條 甲者ノ監守スル物品ニシテ不用ニ歸シタルモノ乙者ニ於
テ必要ナルトキハ甲乙監守者ヨリ其旨會計係ニ通知シ相當ノ手續
ヲ經テ現品ノ授受ヲ了スヘシ

第十五條 使用ノ結果自然破損シタル物品アルトキハ現品ヲ添ヘ會
計係ニ其修理ヲ請求スヘシ

第十六條 各室ニ於テ不用ニ屬シタル物品アルトキハ速ニ會計係ニ

返付スヘシ豫備ノ名ヲ以テ之ヲ留置クコトヲ得ス

第十七條 物品會計官吏ハ毎年一回以上各監守者ニ就キ物品出納簿
ト對照シタル監守簿ヲ以テ現品ヲ査閲シ異狀ヲ認メタルトキハ其
旨學校長ニ具申スヘシ

帳簿及用紙

第十八條 物品ノ出納ヲ明確ナラシムル爲メ左ノ帳簿及用紙ヲ設ク

一 備品出納簿

器具ノ部

出納命令書ノ發行順ニ依リ各品目別ニ登記ス

一 全 上

機械標本ノ部

出納命令書ノ發行順ニ依リ各學科別ニ累次登記ス

一 全 上

圖書ノ部

圖書原簿ヲ以テ之ニ充ツ

一 消耗品出納簿

一 物品監守簿

但甲式ハ器具ニ乙式ハ機械標本ニ用ユ

一 在庫品明細簿

一 消耗品支給命令簿

但在庫品ヨリ支給スルモノニ用ユ

一 物品出納命令書用紙

請求書及領收證接續ノモノ

一 專用品保管證用紙

一 物品處分用紙

但物品ノ廢棄賣却組替訂正等ニ用ユ

物品檢閲

第十九條 學校長ハ物品檢閲委員長一名委員若干名ヲ設ケ本校ノ物

品ヲ檢閲セシム

第二十條 物品檢閲委員長及委員ハ毎年六月之ヲ任命シ其任期ハ一

ケ年トス

第二十一條 檢閲ノ順序方法ハ其都度委員長ニ於テ指定スヘシ

第二十二條 檢閲ノ日時ハ豫メ委員長ヨリ各物品監守者又ハ取扱主

任ニ通牒スヘシ

第二十三條 物品檢閲委員ノ検査スヘキ要領左ノ如シ

一 物品保管ノ適否

一 備品使用ノ適否

一 物品缺損ノ有無

一 消耗品消費ノ適否

第二十四條 在庫ノ物品ニ就テハ物品會計官吏又ハ代理者使用中ノ

物品ニ就テハ物品監守者又ハ物品取扱主任者立會ノ上物品ノ檢閲

ヲ爲シ物品會計官吏又ハ監守者取扱主任者ハ物品檢閲委員ノ質問

ニ應スヘシ

第二十五條 物品檢閲委員ハ檢閲上故障ナキトキハ監守簿ニ檢閲済ノ檢印ヲナスヘシ若シ故障アルトキハ當該責任者ヨリ顛末書ヲ徴シ物品檢閲委員長ノ意見ヲ具ヘテ學校長ニ申報スヘシ

第二十六條 物品檢閲委員ハ檢査終リタルトキハ檢閲ノ狀況及物品一般ニ就テノ意見ヲ具ヘ委員長ヲ經テ學校長ニ申報スヘシ

第七款 生徒圖書閱覽細則

第一條 閱覽室ハ休日ヲ除ク外毎日之ヲ開ク
但シ開閉時限ハ時々之ヲ告示スヘシ

第二條 圖書借覽ノ證トシテ閱覽票ヲ設ケ毎學年始メ圖書係ニ於テ之ヲ交付ス

第三條 閱覽票下付出願ノ者ハ定式ノ用紙ニ級姓名年月日等ヲ詳記シ捺印ノ上願出ツヘシ

第四條 閱覽票ハ他人ニ轉貸スルコトヲ禁ス且ツ之ヲ紛失シタルト

キハ速ニ其旨圖書係ニ届出ツヘシ

第五條 生徒閱覽室ニ入場ノ際ハ閱覽票ヲ係員ニ差出シ置キ退場ノ際之ヲ受取ルヘシ

第六條 圖書ヲ借覽セントスル者ハ定式ノ閱覽證用紙ニ書名番號並ニ級姓名年月日等ヲ詳記シ係員ニ差出スヘシ但閱覽ヲ了レハ直ニ返納スヘシ

第七條 一人ニテ借覽シ得ヘキ圖書ノ部數及冊數ハ係員ニ於テ便宜之ヲ制限スルコトアルヘシ

第八條 借受セル圖書ハ閱覽室外ニ携出スルコトヲ禁ス

第九條 本校藏書ト雖トモ其種類ニヨリ閱覽ヲ許ササルコトアルヘシ

第十條 閱覽室ニ入ル者ハ左ノ各號ヲ確守スヘシ
一 閱覽室ニ於テハ喫煙談話音讀並ニ二人以上相會シテ温習ヲナ

- ス等凡テ他人ノ障礙トナル舉動ヲ禁ス
- 二 閱覽室ニハ圖書筆紙墨類ノ外物品ヲ携帶スヘカラス
- 三 閱覽室ニ於テハ制服又ハ袴ヲ着用スヘシ
- 四 閱覽室備付卓子椅子等ノ位置ヲ漫リニ變更スヘカラス
- 第十一條 借受セル圖書ハ鄭重ニ取扱フヘシ若シ汚損又ハ紛失シタルトキハ速ニ届出テ係員ノ指揮ニ從フヘシ
- 第十二條 本細則ニ違背シタル者ハ期ヲ限リ圖書ノ閱覽ヲ停止スルコトアルヘシ

第八款 圖書閱覽特許假規程

- 第一條 本校職員生徒以外ノ者ト雖モ學校長ニ願ヒ出テ特許ヲ得タル者ハ本校所藏ノ圖書ヲ閱覽スルコトヲ得
- 第二條 閱覽特許ヲ願ヒ出ツルモノハ本校職員若クハ本校ニ於テ適當ト認ムル者ノ紹介ヲ經テ左ノ書式ニ依リ願書ヲ圖書係ニ差出ス

ヘシ

圖書閱覽特許願

姓 名

右ハ御校御所藏ノ圖書ヲ閱覽致度候ニ付キ紹介者連署ヲ以テ此段相願候也

現住所職業

名 印

年 月 日

右本人 姓

現住所職業

名 印

紹介者 姓

第二高等學校長何某殿

第三條 特許閱覽者ノ員數ハ本校ノ都合ニ依リ制限スルコトアルヘシ

第四條 閱覽特許ヲ得タル者ニハ本校圖書係ヨリ圖書閱覽票ヲ交付ス

第五條 特許閱覽者ハ本校圖書館内閱覽室ニ於テ閱覽スヘシ

第六條 閱覽室ハ左ノ休日ヲ除ク外毎日之ヲ開ク

但シ開閉時限ハ時々之ヲ告示ス

一日ニ曜日

一 祭日及祝日

一 本校開校記念日 (十月二十六日)

一 春季休業 (四月一日ヨリ同月七日ニ至ル)

一 夏季休業 (七月十一日ヨリ九月十日ニ至ル)

一 冬季休業 (十二月廿五日ヨリ一月七日ニ至ル)

第七條 特許閱覽者閱覽室ニ入場ノ際ハ閱覽票ヲ係員ニ差出シ退場ノ節之ヲ受取ルヘシ

第八條 閱覽ノ際ハ係員ヨリ交附スル定式ノ用紙ニ書名、番號及姓名等ヲ記シタル閱覽證ヲ係員ニ出シテ所要ノ圖書ヲ借受シ閱覽終リ

タルトキハ該圖書ヲ直ニ係員ニ返附スヘシ

第九條 特許閱覽者ハ閱覽ニ關スル時々ノ告示ニ注意シ其趣旨ヲ嚴守スヘシ

第十條 特許閱覽者借受シタル圖書ヲ毀損シ若クハ汚染シタルトキハ其情況ニヨリ修繕ヲ加ヘ若クハ同一ノ圖書ヲ以テ償ハシム

第十一條 特許閱覽者ニシテ前條ノ義務ヲ果タサ、ルトキハ紹介者ハ之ニ代リテ其責ニ任スルモノトス

第十二條 特許閱覽者ニシテ不都合ノ行爲アルトキハ學校長ハ直チニ特許ヲ取消スヘシ

第九款 圖書寄託規程

第一條 本校圖書館ニ於テ閱覽ニ供シ若クハ保管ヲ請フノ目的ヲ以テ圖書ヲ寄託セントスル者アルトキハ其事情ニヨリ之ヲ承諾ス

第二條 圖書ヲ寄託セントスル者ハ其事由、目錄、員數及寄託期限、等ヲ

詳記シテ本校ニ願出テ承諾ヲ經タル後其圖書ヲ送致スヘシ
 第三條 寄託者ハ寄託圖書ニ所有者ノ印章ヲ捺スヘシ
 第四條 寄託ノ圖書ハ本校圖書館所藏ノ圖書ト同様ノ取扱ヲナス
 但シ寄託者ノ希望ニヨリテ特別ノ取扱ヲナスコトアルヘシ
 第五條 寄託圖書ハ一切圖書館以外ニ帶出スルコトヲ許サス
 第六條 不慮ノ災難ニヨリテ寄託圖書ノ損敗失亡ヲ來スコトアルモ
 本校ハ其責ニ在セス

第十款 防火警備心得

第一條 本校並ニ本校ヨリ距離凡三丁以内ニ失火アルトキ若クハ其
 以外タリトモ延焼ノ虞アリト認ムルトキハ職員及生徒ハ直ニ出校
 スヘシ

但シ當日疾病ニ罹リ出校シ難キ者ハ其旨届出ヘシ
 第二條 執務時間中前條ノ事變アルトキハ庶務係ハ左ノ警鐘ヲ以テ

非常ヲ報スヘシ

連點 ○—○—○—○—○—

第三條 非常警鐘ノ報アルトキハ生徒監督係ハ臨機適宜ノ場所ニ生
 徒ヲ召集シ事務員ハ當該係ノ緊要書類ヲ取纏メ共ニ防火警備ニ從
 事スヘシ

第四條 會計係ハ邸内取締及小使消防人足等ヲ指揮監督シ専ラ消防
 ニ從事スヘシ

第五條 庶務係ハ防火ノ爲メ參集セシ本校職員及諸官衙職員其他出
 入諸商工等ノ氏名ヲ記錄シ生徒監督係ハ生徒ノ人員ヲ點檢シ孰レ
 モ翌日迄ニ之ヲ學校長ニ申報スヘシ

第六條 執務時間外ニ於テ前條ノ事變アルトキハ宿直員ハ先ツ警鐘
 ヲ以テ非常ヲ報シ且直チニ各係緊要ノ書類ヲ取纏メ當該主務員ノ
 出校スル迄内外ノ指揮監督ニ從事スヘシ

第七條 仙臺市内ニ失火アルトキハ庶務係若クハ會計係(執務時間外)
ハ宿直員ハ火元取調ノ爲メ速ニ小使一名ヲ差遣スヘシ若シ本校職
員ノ宅又ハ其ノ近火ナルトキハ警備ノ爲メ小使二名ヲ差遣スヘシ

予員日正ニシテ事務係ニハ事務係ノ
其職務ニシテ火元取調ノ爲メ速ニ小使一名ヲ差遣スヘシ若シ本校職員ノ宅又ハ其ノ近火ナルトキハ警備ノ爲メ小使二名ヲ差遣スヘシ

○第六章 職員

校長

修身

兼第三臨時教員
養成所教授

文學士

三好愛吉

新潟

英語

評議員

文學士

栗野健次郎

岩手

動物及植物

評議員

文學士

安田篤

東京

物理

文學士

武藤虎太

熊本

漢文

文學士

川北清

三重

獨語

生徒監

文學士

瀧川龜太郎

島根

數學

文學士

杉谷泰山

三重

國語

文學士

高野由哉

宮城

英語	評議員	文學士	玉蟲一郎	宮城
英語		文學士	土井林吉	宮城
數學		理學士	近江幸治	宮城
化學		理學士	塚本又三郎	大坂
獨語		文學士	片山正雄	山口
獨語		文學士	小池堅治	東京
圖畫測量		工業士	神門久太郎	島根
地質及礦物	兼東北帝國大學工學專門部教授	理學士	中嶋欽三	兵庫
獨語、論理及心理		文學士	村木維夫	岩手
法學通論、經濟通論、獨語		法學士	古川邦彦	山口
化學		理學士	加納清三	東京
國語		文學士	小倉博	宮城
漢文	生徒監	文學士	岩付環	新潟

英語		理學士	於本問薰	島取
數學		文學士	湯淺豊五郎	徳島
獨語		文學士	林久男	長野
歴史		文學士	阿刀田令造	宮城
物理		理學士	田中務	福岡
獨語		文學士	佐藤莊一郎	東京
英語	教師	ウオルタル、デニング		英國
英語		Walker Dening,		英國
獨語、羅旬語		ガキン、アレキサンダー、フォレスト		英國
		Gavin Alexander Forrest,		英國
		ゲルグ、ウニルフェル		獨國
		Georg Wirtel,		獨國
物理	助教授			
		兼書記	六波羅奎太郎	長野
			菊池純一郎	宮城

講師

獨語

獨語

囑託教員

文學士

湯目隆績

宮城

登張信一郎

廣島

體操

陸軍步兵中尉

大島德太郎

福島

同

陸軍步兵特務曹長

木村一吉

宮城

劍道

櫻田富士麿

宮城

柔道

久我均光

北海道

同

鹽谷仁之助

群馬

弓術

阿波研造

宮城

書記

兼第三臨時教員養成所書記

瀧井友規

東京

助教

菊池純一郎

前出

兼第三臨時教員養成所書記

玉蟲六三郎

宮城

兼第三臨時教員養成所書記

太田資和

宮城

兼第三臨時教員養成所書記

松坂西七郎

宮城

兼第三臨時教員養成所書記

宮澤抱策

宮城

兼第三臨時教員養成所書記

石川克己

宮城

兼第三臨時教員養成所書記

貝山秀長

宮城

兼第三臨時教員養成所書記

牧野清秀

宮城

兼第三臨時教員養成所書記

邊見壽

宮城

兼第三臨時教員養成所書記

男澤俊之允

宮城

兼第三臨時教員養成所書記

佐藤喜三郎

宮城

兼第三臨時教員養成所書記

福井誠一

宮城

兼第三臨時教員養成所書記

遠藤隆次

福島

動物及植物學教室詰助手
兼地質礦物學教室詰助手

圖書測量教室詰助手

化學教室詰助手
化學教室詰助手
物理學教室詰助手

武居鴻二郎 熊本
戸石誠 宮城
羽根田光稚 宮城

教務部

教頭
教頭事務補助
修身科主任
國語科及漢文科主任
英語科主任
獨語科主任
歷史科主任
數學科主任

教授 武藤虎太 前出
教授 小倉博 同上
教授 缺 同上
教授 瀧川龜太郎 同上
教授 栗野健次郎 同上
教授 片山正雄 同上
教授 武藤虎太 同上
教授 高野由哉 同上

物理學科主任	教授	川北清	同上
論理及心理學科主任	教授	村木維夫	同上
法學及經濟學科主任	教授	古川邦彦	同上
化學科主任	教授	塚本又三郎	同上
動物及植物學科主任	教授	安田篤	同上
地質及礦物學科主任	教授	中嶋欽三	同上
圖書及測量學科主任	教授	神門久太郎	同上
體操科主任	囑託教員	大島德太郎	同上
教務係主任	書記	松坂西七郎	同上
教務係	書記	宮澤抱策	同上
庶務部			
幹事	教授	玉蟲一郎	同上
庶務係主任	兼助教 書記	菊池純一郎	同上
	官報報告主任		

庶務係

會計部

會計係主任 物品會計官吏

會計係

同

同

邸内取締

圖書部

圖書長

圖書係主任心得

圖書係

同

生徒監督部

雇 貝山秀長 前出

書記 瀧井友規 同上

書記 玉蟲六三郎 同上

書記 太田資和 同上

雇 牧野清秀 同上

雇 男澤俊之允 同上

教授 小倉博 同上

雇 牧野清秀 同上

雇 邊見壽 同上

雇 佐藤喜三郎 同上

生徒監

同

生徒監督係主任

生徒監督係

同

同

同

教授 杉谷泰山 同上

教授 岩付環 同上

囑託教員 大島徳太郎 同上

助書記 菊池純一郎 同上

書記 松坂西七郎 同上

囑託教員 塩谷仁之助 同上

同 木村一吉 同上

○第七章 生徒 大正二年十月調

第一部第三年甲組(英法文科) 四十四人

(出身學校)	(氏名)	(原籍)	(出身學校)	(氏名)	(原籍)
仙臺第二	小川恒夫	宮城	青森八月	天城篤治	青森
茨城水戸	今川義利	茨城	仙臺第一	土井辰雄	宮城
青森中學	岡野勇	青森	私立天理	村田儀郎	奈良
仙臺第一	石川浩一	岩手	山形米澤	上村靖	北海道
私立北海	石川峻	北海道	山形莊内	坂野省吾	山形
青森中學	白戸半次郎	青森	長野松本	金井額	長野
仙臺第一	石幡五郎	福島	神奈川第一	石川助五郎	神奈川
私立京華	小林半四郎	茨城	山形莊内	宮崎正二	山形
福島磐城	岡沼扶	福島	群馬前橋	高久謙吉	群馬
茨城水海道	中村三郎	茨城	福島會津	小椋長吾	福島

第一部第三年乙組(獨法文科) 四十人

長野中學	清水精智	長野	私立天理	山澤爲信	奈良
茨城土浦	天木徹	茨城	私立曹洞宗第一	渡邊洞雲	新潟
新潟柏崎	青柳富榮	新潟	山形莊内	高力得雄	山形
私立東北學院	高橋喜八郎	宮城	山形米澤	佐藤豐八	山形
東京第一	伊藤真一	神奈川	私立東北中學	北村文衛	宮城
弘前東興義塾	境襟	青森	私立大成	菊池亮吉	福島
栃木真岡	若山隆	栃木	私立正則	川崎一應	東京
仙臺第一	一力次郎	宮城	岩手盛岡	安藤哲彌	岩手
仙臺第一	奥田新治	宮城	私立立教	岩井松吉	東京
私立海城	坂田増太郎	東京	私立東北學院	小山田正直	福島
仙臺第一	關源二	宮城	私立早稲田	大久保醇	山形
秋田横手	小松彪彌	秋田	山口岩國	吉田政一	山口

千葉安房	嶋田芳治	千葉	新潟柏崎	片桐秀一	新潟
仙臺第一	花村美樹	長野	長野松本	小澤清	長野
宮城古川	守屋和郎	宮城	福島相馬	鈴木武志	福島
群馬前橋	林昇太郎	群馬	埼玉柏壁	大塚清吉	埼玉
埼玉柏壁	麻生剛	埼玉	仙臺第一	平井政之助	宮城
茨城水戸	前川盈一郎	茨城	青森八戸	小嶋喜一郎	茨城
栃木佐野	關口滿三郎	栃木	第一高等學校 理科	陳士杰	支那 留學生
栃木真岡	嶋田滿	茨城	山口中學	入交格	高知
私立東北中學	進藤竹次郎	秋田	德島中學	高尾勝重	德島
仙臺第一	畑中四郎	宮城	仙臺第一	堀田辰男	山口
福島安積	瀧田三良	福島	仙臺第一	伊東俊雄	宮城
私立東北學院	寶田昌信	新潟	仙臺第二	中村勇孝	宮城
山形中學	廣田圭太郎	山形	私立開成	大久保保治郎	神奈川

山形莊内	三浦斧吉	山形	岩手一ノ関	松川昌藏	岩手
仙臺第一	君ヶ袋真胤	宮城	青森第三	鳴海章造	青森
私立早稻田	齋藤允	岩手	仙臺第一	片山三郎	宮城
山形米澤	江口健藏	秋田	群馬前橋	大島染吉	群馬
山形莊内	荒木彦太郎	山形	宮城築館	松田宏一	宮城
仙臺第二	嶺岸長之助	宮城	東京第一	中山庄三郎	神奈川
茨城土浦	木村昇治	茨城	山形中學	大内有恒	山形
第一部第二年甲組(英法文科)					
茨城龍ヶ崎	宮本増藏	茨城	秋田大館	佐藤省吾	秋田
福島會津	岩城平治郎	福島	山形新莊	後藤貞藏	山形
宮城築館	櫻田良助	宮城	私立豊山	大島重次郎	東京
青森弘前	船木芳男	青森	福島磐城	緑川秀男	福島
青森中學	和田喜藏	青森	私立東北學院	鈴木義男	福島

四十三人

東京第一	青森八戸	宮城古川	栃木真岡	廣島高等師範 附屬	福島會津	茨城土浦	仙臺第一	福島中學	仙臺第二	北海道札幌	青森弘前	
井上敏夫	米澤嚴治	武山敏二	飯塚耕作	小野田直道	大島八郎	村松精治	鈴木毅	阿部勇	金玉重義	三玉長藏	室谷慶一	益子梓
高知	青森	宮成	栃木	廣島	福島	茨城	宮城	福島	宮城	宮城	北海道	青森
東京高等師範 附屬	新潟中學	群馬前橋	青森中學	新潟高田	私立開成	新潟佐渡	新潟高田	東京高等師範 附屬	静岡沼津	宮城佐沼	山形庄内	仙臺第一
本多猶一郎	中野武夫	江原亮次	小林安榮	横山保	大石久雄	白井忠吉	小池佳平	梅錄	芥川壽作	中津川文一郎	富樫俊治	三品昂
東京	新潟	群馬	青森	新潟	東京	新潟	新潟	東京	静岡	宮城	北海道	宮城

宮城古川	北海道函館	仙臺第一	仙臺第一	仙臺第一	福嶋中學	東京第四	長野上田	山形中學	福嶋會津	仙臺第一	北海道上川	私立芝
木村智秀	塗師力藏	植村陸男	水沼龍	河西金城	小林龜久雄	鎌原義治	記録萬	小林真	下飯坂潤夫	伊集院兼清	川瀬專之助	
宮城	北海道	宮城	宮城	熊本	山形	長野	大分	福嶋	宮城	北海道	東京	
福嶋嘉穂	栃木太田原	東京第四		宮城古川	佐賀鹿島	福嶋安積	山形中學	秋田横手	山形中學	山形中學	青森弘前	
服部保	齋藤定吉	岡豊		佐々木喜一郎	相川勝六	大寺真平	工藤慎吉	佐藤賢治	安井兵治	阿部勝也	杉沼徳四郎	
兵庫	栃木	徳島		宮城	佐賀	福嶋	山形	秋田	東京	山形	青森	

第一部 第二年乙組(獨法文科) 四十二人

山形米澤	伊藤嘉孝	山形	私立東北中學	近藤誠一郎	宮城
仙臺第一	能勢克男	阿山	廣嶋三次	正木亮	廣島
長野中學	小林長藏	長野	神奈川第二	中田萬藏	神奈川
仙臺第一	篠澤久	東京	千葉成東	子安喜市	千葉
福島安積	佐藤久三	福島	長野松本	三村一	長野
北海道札幌	工藤男也	北海道	山形米澤	林崎浩太郎	山形
東京第三	西川景文	東京	宮城古川	佐々木忠右衛門	宮城
青森中學	伊藤憲郎	青森	新潟新發田	井伊誠一	新潟
山形米澤	下秀雄	山形	三重第一	伊藤五朗	兵庫
北海道札幌	村山正修	北海道	栃木中學	大橋國男	栃木
私立東北	木村勝與	福島	徳島中學	井内義行	徳島
福岡嘉穂	山田義麿	福岡	廣島三次	日野幹三	廣島
青森弘前	齋藤濟之助	青森	私立東北學院	山田源七郎	岩手

第一部 第一年甲組(英法文科)

四十六人

私立東北學院	山根篤	栃木	栃木大田原	大金益次郎	栃木
仙臺第二	小原長英	宮城	私立早稻田	山野道三	栃木
仙臺第一	山田鐵之助	宮城	千葉大多喜	水野信保	千葉
私立東北中學	萱場軍藏	宮城	私立東京	宇井忠清	千葉
東京第三	藤村龜之丞	香川	福島安積	遠藤新一	福島
千葉佐原	野口猛雄	茨城	私立芝	秀嶋誠	東京
山形米澤	篠田好太郎	山形	岩手盛岡	前田匡介	岩手
岩手盛岡	菊池彌左衛門	岩手	山形中學	結城清太郎	山形
東京高等師範	柳勇藏	兵庫	仙臺第一	米谷正兵衛	宮城
東京高等師範	莊清彦	東京	私立大成	喜爲榮	鹿兒島
仙臺第一	田邊武次	宮城	福島安積	小泉榮之助	福島
千葉佐原	久保木壽朗造	千葉	仙臺第一	佐藤八郎右衛門	宮城

私立東北中學	戸村軍際	栃木	群馬前橋	高野作次郎	群馬
山形荘内	宮本英一郎	山形	山形米澤	那須哲郎	山形
北海道札幌	牧敏郎	北海道	私立東北學院	笹尾順道	山口
東京高等師範附屬	石川欣一	東京	仙臺第一	金森齊	和歌山
福島相馬	戸城太郎	福島	栃木佐野	村田良策	栃木
新潟村上	前田修	北海道	岩手遠野	板澤武雄	岩手
岩手盛岡	金田一直衛	岩手	新潟中學	石川源太郎	新潟
福島會津	山崎維城	福島	岩手一ノ關	駒木武夫	岩手
長野諏訪	宮坂武吉	長野	私立曹洞宗第二	金山龍重	山形
福島中學	矢次友久	福島	群馬太田	栗田省三	群馬
秋田中學	小玉信一郎	秋田	第一高等學校	吳學謹	支那留學生
山形荘内	皆川豐治	山形	栃木宇都宮	鈴木樹忠	正 栃木
第一部第一乙組(獨法文科) 四十五人					

東京高等師範附屬	松田一郎	東京	山形中學	神谷貞雄	山形
群馬前橋	星野文二	群馬	東京第四	吉原精一	千葉
私立早稲田	牧野幾久男	東京	長野中學	近藤壤太郎	長野
青森中學	香島俊雄	青森	私立青山學院	平澤法人	茨城
仙臺第一	石川小太郎	宮城	私立麻布	矢野桃郎	愛媛
千葉大多喜	前田皆治	千葉	私立石川	植村寅	福島
神奈川第一	本間精	新潟	私立芝	片岡訶郎	東京
私立早稲田	留岡幸男	岡山	長野上田	塚田秀志	長野
愛知中學	松井鏗爾	愛知	仙臺第二	二階堂真壽	宮城
北海道小樽	増川才吉	秋田	栃木宇都宮	小泉盛之助	神奈川
長野上田	山本義太郎	長野	秋田中學	田嶋政藏	長野
私立曉星	野口明	東京	群馬高崎	深町鶴吉	群馬
私立早稲田	手塚操	青森	岩手一ノ關	山内羊一	岩手

青森八戸	夏堀悌二郎	青森	仙臺第一	龜卦川	浩	岩手
山形莊内	稻葉繁哉	山形	栃木宇都宮	笠木良明	栃木	
仙臺第一	鳥山忠雄	群馬	私立東北中學	佐藤忠吉	山形	
山形米澤	梅村馨	山形	私立京華	細井健八	福嶋	
仙臺第二	奥海浩	宮城	福嶋中學	湊秀雄	福嶋	
私立大成	木賊一	福嶋	仙臺第一	瀬戸誠	宮城	
岩手盛岡	菊池作兵衛	岩手	私立東北中學	西野義雅	茨城	
三重第二	後藤重吳	三重	臺灣總督府中學	木下三一	佐賀	
山形莊内	松田千代吉	山形				
新潟柏崎	上野啓八	新潟	私立東京	中島菊二郎	新潟	
山形米澤	小島孝三郎	山形	新潟高田	清水茂	新潟	
北海道小樽	入塚忠正	北海道	岩手盛岡	金子永十郎	岩手	
第二部第三年甲組(工科) 五十一人						

新潟佐渡	石塚尙	新潟	豫科	傳式	說	支那留學生
長野諏訪	山岡武	長野	福島相馬	武藤美一	福島	
青森八戸	久水六郎	青森	岩手盛岡	鳥崎潔	岩手	
北海道小樽	櫻井秀三	北海道	私立早稻田	村瀬竹次郎	東京	
私立曉星	山内志郎	東京	山梨日川	山下祐平	山梨	
東京第一	大塚敬輔	東京	秋田本莊	高橋幸三郎	秋田	
群馬富岡	一色義寛	群馬	山形中學	田中清治	山形	
私立東京	中原彦太郎	北海道	山形新莊	岸菊太郎	山形	
私立開成	松本新太	東京	長野飯田	前島吳一	長野	
北海道札幌	白川周一	北海道	岩手盛岡	石川榮耀	岩手	
仙臺第二	南信	宮城	仙臺第一	馬場彰	宮城	
秋田中學	兔澤忠夫	秋田	仙臺第二	桑嶋虎夫	宮城	
仙臺第一	立花力藏	宮城	仙臺第一	高田善藏	宮城	

山形中學	佐藤剛	宮城	青森第二	泉山直三郎	青森
滋賀彦根	深田辨三	埼玉	私立東北學院	新谷達郎	宮城
北海道札幌	林順	北海道	岩手一ノ関	石川董	岩手
北海道小樽	阪東義三	北海道	私立麻布	高木貫一	鹿兒嶋
栃木大田原	飯野寛一	栃木	東京第一	藤井彌一	東京
静岡中學	鈴木敏	静岡	私立東北學院	菅澤章	福島
福岡會津	阿部清記	福島	新潟新發田	若杉直	新潟
私立東北學院	佐々木虎之助	宮城	新潟中學	小林勇	新潟
仙臺第二	石垣良治	愛知	私立大成	増山清三	東京
私立早稻田	山崎一郎	福島			

第二部第三年乙組(理農科) 四十七人

福島安積	遠藤美壽	福島	東京第四	加藤房次郎	東京
私立開成	清水貞	石川	東京第四	中澤清	東京

静岡沼津	長倉快一郎	静岡	私立麻布	高木貞和	岐阜
東京第三	松村一新	新潟	私立開成	櫻井浚亮	千葉
福島相馬	齋藤平吉	福島	秋田横手	河村秀兼	秋田
私立京北	下村市郎	長野	第一高等學校 豫科	林大勳	支那 留學生
新潟新發田	伊藤莊之助	新潟	仙臺第二	鈴木球雄	石川
私立正則	小山彰	熊本	私立日本	志村丑三	東京
福島中學	芳賀憲輔	福島	岩手一ノ関	野田春香	福岡
山形莊内	岡部豊吉	山形	群馬前橋	柴田文平	群馬
神奈川第一	高木三郎	神奈川	山形中學	堀江甫	福島
仙臺第一	柴明	宮城	仙臺第一	阿部一郎	宮城
仙臺第一	鈴木重雄	岩手	私立京北	馬嶋禮	石川
山形新莊	堀米正吉	山形	仙臺第二	石田常英	宮城
千葉成東	古川政司	千葉	山形中學	丹野信吉	山形

神奈川第一	河野卯三郎	神奈川	福島相馬	阿部貞著	福島
群馬前橋	高橋榮二	群馬	静岡中學	塩崎秀男	静岡
山形米澤	増田三郎	山形	愛媛宇和島	谷脇昇	愛媛
北海道札幌	高橋安世	熊本	岩手福岡	古館善次郎	岩手
岩手一ノ關	江刺庄藏	岩手	私立大成	青柳光造	福河
宮城古川	今野幸助	宮城	仙臺第一	木村謙太郎	宮城
私立立教	本多敬一	青森	東京第一	千坂高興	山形
青森八戸	神春見	青森	北海道函館	萱場勝	北海道
慶應義塾 普通部	數賀山兼寛	東京			
私立東京	齋藤豊治	宮城	福島會津	林竹松	福島
岩手盛岡	高橋四一郎	岩手	秋田大館	井上重陽	秋田
私立京華	矢作富藏	東京	新潟中學	石田恭吾	新潟

第二部第三年丙組(理農科)

三十五人

山形中學	小池	山形	私立商工	倉田真吾	東京
栃木佐野	關塚茂七	栃木	私立商工	佐々木喜一郎	宮城
私立攻玉社	羽田誠	東京	私立東北中學	丹羽鼎三	東京
私立疊山	達谷窟恂	岩手	群馬富岡	福田好輔	群馬
福島安積	小松重一	福島	私立麻布	栗屋清	山口
私立京華	高瀬金松	東京	仙臺第二	水澤芳次郎	宮城
私立早稻田	留岡敏	岡山	長野飯山	市村禮三	長野
私立海城	服部文治	岐阜	岩手福岡	山本義夫	青森
私立早稻田	市村毅	茨城	私立長崎 東山院	全先清水	宮城
仙臺第一	赤尾清熙	宮城	岩手盛岡	大野義雄	東京
宮城佐沼	土生常雄	宮城	廣島三次	山名邦治	廣島
仙臺第二	國分快	宮城	廣島福山	富士川	廣島
北海道函館	小林重美	北海道	新潟高田	佐藤正氣	新潟

新瀨柏崎	富澤昌治	新潟	靜岡沼津	大沼建彬	靜岡
福島中學	一條仁	福島			
第二部第二年甲組(工科) 四十一人					
青森弘前	大川忠吉	青森	仙臺第二	丹野猛	宮城
私立開成	竹内強一郎	東京	仙臺第一	伊藤楨次郎	宮城
山形中學	阿部仁一郎	山形	福島安積	菊地陽一	福島
東京第一	秀嶋清	東京	福島中學	鈴木長治	福島
福島會津	山内聰	福島	仙臺第二	小出襲治郎	宮城
仙臺第一	武田泰治郎	宮城	私立京華	鈴木順三	福島
福島會津	渡部善一	福島	仙臺第一	守屋慶次	宮城
北海道上川	西津鶴吉	北海道	私立立教	大町政利	東京
東京高等師範附屬	今泉美夫	東京	私立鳳鳴義塾	千住直次	佐賀
神奈川第一	中村良	東京	第一高等學校	鍾毓	支那留學生

茨城下妻	加藤順吉	茨城	栃木真岡	平野良貞	栃木
長野松本	上田清藏	長野	第一高等學校	胡嘉詔	支那留學生
東京第一	太田資邁	東京	新潟三條	田中直策	新潟
仙臺第一	野副健二	宮城	私立日本體育會	關口懺造	神奈川
宮城古川	石垣豐造	宮城	新潟高田	大塚辰三	東京
私立麻布	摺澤健作	宮城	私立京華	木村公平	埼玉
北海道上川	高柳貫一	石川	私立京華	高橋逸作	滋賀
私立順天	今井丁治	群馬	福井中學	二階堂勤	新潟
神奈川第一	縣清	靜岡	岩手盛岡	長澤慶郎	岩手
神奈川第一	關信雄	福島	北海道札幌	戸倉忠次	北海道
栃木中學	大場洪三	栃木			
第二部第二年乙組(理農科) 四十三人					
仙臺第二	畑中養一郎	宮城	福島安積	藤井彌太郎	福島

佐賀鹿島	岩本正樹	佐賀	新潟村上	岩付寅之助	新潟
山形中學	伊藤八郎	山形	東京第三	國富信一	東京
仙臺第一	丹野恒治	宮城	岩手一ノ関	佐藤強介	岩手
岩手盛岡	平尾菅雄	靜岡	栃木宇都宮	秋野武	靜岡
埼玉柏壁	坂卷海三郎	埼玉	仙臺第二	岡崎克己	宮城
青森弘前	小山内淳進	青森	宮城角田	佐藤基	宮城
福島會津	山内貢	福島	仙臺第一	早川退藏	宮城
福島中學	服部茂	福島	宮城古川	伊藤祐一	宮城
仙臺第二	三田正揚	埼玉	北海道札幌	小出重治	岐阜
私立開成	牧野徳太郎	東京	東京第三	立田鐵二	東京
山形莊内	田中嘉吉	山形	仙臺第一	萱場保	宮城
仙臺第一	廣田豊	宮城	青森弘前	齋藤主一	青森
石川明善	小林駿一郎	石川	山形米澤	吉池四郎	東京

第二部第二年丙組(理農科)

三十八人

私立日本	小宮益三	東京	福島相馬	菊地仁	福島
私立京華	池田晋	東京	第一高等學校 理農科	尉鴻謨	支那 留學生
仙臺第二	佐藤隆二	宮城	福島中學	青山秀雄	福島
仙臺第二	目々澤環	宮城	仙臺第一	大學甚吉	宮城
三重第二	志田晴雄	三重	栃木大田原	川上三男	栃木
青森中學	樋口博	青森	北海道小樽	小野敏夫	北海道
私立東北學院	早坂長治郎	宮城	第一高等學校 理農科	鄭壽祺	支那 留學生
仙臺第一	後藤弘毅	宮城			
秋田中學	小玉作治	秋田	新潟柏崎	中澤房吉	新潟
長野上田	久保田美壽雄	長野	私立正則	井野喬太郎	三重
秋田中學	猪股修二郎	秋田	青森中學	水野忠彦	青森
東京高等師範 附屬	河村正鑑	東京	仙臺第二	玉手三稜壽	宮城

宮城白石	金谷正治	福島	青森弘明	中畑新三	青森
福島安積	遊佐一郎	福島	慶應義塾 普通部	宮澤磯吉	岩手
岩手盛岡	本宿清太郎	岩手	岩手盛岡	中島愿三	岩手
私立京北	堀内仁磨	東京	仙臺第一	岡克巳	宮城
茨城土浦	村田文之助	茨城	千葉水更津	松崎茂	千葉
福島安積	薄井傳太郎	福島	岩手盛岡	加藤謙次郎	岩手
新潟新發田	飯田左翼	新潟	仙臺第一	三上大	青森
秋田太田	小田孝治郎	秋田	私立高輪	淺山憲治	宮城
仙臺第二	後藤芳五郎	山形	茨城水戸	栗田文雄	茨城
金澤第一	松川恭佐	宮城	新潟新發田	田口運藏	新潟
私立京華	橋正男	東京	私立開成	植村癸巳男	東京
秋田大館	三門市	秋田	仙臺第一	日野得二	宮城
私立都文館	藤澤五郎	長野	神奈川第一	淺見喜平	神奈川

第二部第一年甲組(工科)

四十一人

私立錦城	松前亮廣	東京	青森弘前	佐野正親	青森
仙臺第一	菊池哲之助	宮城	岩手盛岡	高橋孝太郎	岩手
仙臺第一	内ヶ崎資五郎	宮城	仙臺第二	千葉茂太郎	秋田
福島安積	佐藤一昌	福島	神奈川第二	齋藤實真	福井
神奈川小田原	升水好文	神奈川	秋田大館	三井與一	秋田
宮城白石	高橋正七	宮城	秋田横手	荒川直三	秋田
長野諏訪	増澤豊	長野	私立京華	中井武雄	東京
栃木中學	長万治	栃木	北海道札幌	堀内利正	北海道
宮城築館	渡邊忠助	宮城	東京第四	齋藤文根	埼玉
福島安積	坂上丈三郎	福島	山形中學	更科寅吉	山形
青森八戸	室岡政太郎	青森	茨城水戸	矢坂豊一	茨城
仙臺第二	武山延壽	宮城	群馬前橋	増田即定	群馬

私立京華	三原四郎	栃木	私立東北中學	遊佐肅夫	宮城
山形莊内	五十嵐大輔	山形	岩手盛岡	白井武	千葉
山形中學	高村賢吉	山形	岩手盛岡	佐藤松之丞	岩手
私立東北學院	村野爲次	東京	山形中學	荒井孝作	山形
山形中學	山邊曉之	山形	秋田大館	竹村俊吉	秋田
神奈川第一	名幡治雄	神奈川	兵庫洲本	馬詰哲郎	兵庫
秋田中學	池田徳治	秋田	福島磐城	小野善七	福島
福島安積	小島善勝	福島	山形中學	松木惠	山形
山形莊内	佐藤志朗	山形	私立立教	藤井誠一郎	東京
秋田大館	荒谷幸	秋田	第一高等學校	林恩溥	支那留學生
私立大成	向笠金吾	東京	第二部第一年乙組(理農科)	三十二人	
山口徳山	道源秀輔	山口	茨城土浦	山口生知	茨城

長野中學	田幸彦太郎	長野	北海道函館	飯田恒吉	北海道
私立麻布	神田茂	愛知	北海道函館	藤田健三	兵庫
私立開成	宇野實	福井	私立開成	鈴木正策	静岡
東京第一	山口弘道	東京	青森弘前	宗片孟	山形
私立東北學院	伊藤靖	福島	岩手鶴岡	柵山茂三郎	岩手
東京高等師範	中上川小六郎	東京	岩手盛岡	阿部末吉	岩手
茨城水戸	山野邊義彦	茨城	私立芝	太田資博	東京
埼玉川越	加藤正二	埼玉	長野松本	那須元朝	長野
千葉安房	熊澤武雄	千葉	福島中學	立岩巖	福島
私立東北學院	小松三郎	山形	福島相馬	荒清	福島
長野松本	洞澤慧	長野	埼玉熊谷	富田慶平	埼玉
東京第一	小原行雄	石川	私立開成	末森猛雄	廣嶋
奈良郡山	梅尾正孝	山口	青森弘前	高木秀一	青森

仙臺第一	伊藤正	宮城	私立東北中學	今野為次	宮城
山形中學	長谷川長八	山形	北海道札幌	加藤二郎	靜岡
第二部第一年内組(理農科) 二十七人					
山形米澤	石岡與五郎	山形	神奈川小田原	廣井慎平	神奈川
仙臺第一	草刈虎雄	宮城	私立金川	沼田大學	東京
仙臺第一	鐵本總吾	宮城	福島會津	小林惇	福島
私立京華	矢作菊藏	東京	柗木中學	新井寬治	柗木
仙臺第二	小倉謙	宮城	群馬太田	金谷要作	群馬
仙臺第一	奧田美德	宮城	岩手盛岡	根田孝藏	岩手
東京第四	關谷文彦	東京	茨城水戸	田澤謙	茨城
東京第四	平山精一	東京	仙臺第二	本間勝兒	岩手
長野中學	北澤政四郎	長野	臺灣總督府中學	市川雄一	宮城
私立立教	卷嶋豐治	埼玉	山形新莊	唯野豪一	宮城

私立京北	越部兼吉	東京	仙臺第一	紺野德	宮城
愛知第四	近藤靜夫	愛知	宮城古川	入野田晴貞	宮城
東京第四	太田資愛	山形	秋田大館	工藤莊吉	秋田
仙臺第二	成田豐勝	宮城	四十四人		
第三部第三年(醫科)					
仙臺第一	及川周	宮城	東京高等師範附屬	尼子富士郎	廣島
群馬太田	關口伴之	群馬	長野中學	岡本陽七	長野
新潟長岡	甲野卓爾	新潟	長野松本	中嶋晴彦	長野
岩手一關	藤倉一夫	岩手	長野中學	木村五六	長野
柗木宇都宮	中村政司	柗木	長野諏訪	小原芳樹	長野
群馬太田	川井重之	山梨	福島中學	桐澤金重	宮城
柗木宇都宮	螺良四郎	柗木	長野諏訪	關簡二	長野
福島中學	吉田榮	福島	私立早稻田	高梨義景	神奈川

青森中學	館山樹次郎	青森	私立耐久	龜井文吉	和歌山
宮城築館	二階堂一種	宮城	新潟村上	菅原周一	新潟
山形新莊	荒木喜久藏	山形	宮城古川	岡信哲夫	宮城
群馬高崎	成田巖	群馬	長野中學	廣瀬信善	長野
私立東北學院	桑野佐源太	福島	岩手盛岡	石川一郎	岩手
新潟高田	渡邊堅三郎	新潟	青森中學	原子芳家	青森
栃木中學	豐田宗作	栃木	東京第四	伊部三郎	東京
神奈川第三	平野谷郎	神奈川	京都第四	金成鐵夫	宮城
栃木大田原	蓮實豐光	栃木	德島中學	小田定文	東京
山形莊内	加藤貞一郎	山形	私立埼玉	野本佐右衛門	埼玉
私立郁成館	佐藤又四郎	愛知	仙臺第二	徳山克己	福井
千葉佐原	石橋左五郎	千葉	青森弘前	阿部竹之助	青森
山形中學	平林金平	山形	福岡修猷館	吉村良行	青森

秋田本莊 木村直治 秋田

第三部第二年(醫科)

四十一人

仙臺第一 佐藤信四郎 宮城

仙臺第一	岩井勝三郎	宮城	新潟新發田	桂重鴻	新潟
仙臺第二	阿部俊男	宮城	新潟長岡	小嶋古壽	新潟
秋田横手	近藤圭	秋田	北海道上川	入岡善雄	北海道
東京第三	太田鑿吉	東京	山形中學	大沼定藏	山形
宮城角田	毛利桑夫	宮城	東京第四	垂井駿	東京
仙臺第一	松井蔚	宮城	群馬前橋	鍋木喜平	群馬
新潟長岡	川上政雄	新潟	私立東北學院	高根一二	福嶋
私立日本	菊池信雄	岩手	仙臺第一	伊吹月雄	滋賀
秋田中學	木田篤敬	秋田	私立立教	國松周三郎	千葉
群馬太田	今村美多	群馬	長野飯田	鹽澤總一	長野
茨城太田	官野英利	福島	私立早稻田	森本義道	東京

私立北海	若林喜多雄	北海道	宮城古川	鈴木種雄	宮城
青森八戸	奧秋盛次	山梨	岩手盛岡	松尾敏雄	青森
長野中學	瀧澤耕一	長野	私立京北	松本俊四郎	茨城
福島安積	小寺隆太郎	福島	山梨日川	保坂三郎	山梨
青森弘前	武沼龜四郎	青森	栃木宇都宮	加藤岩根	栃木
第一高等學校	李國幹	支那留學生	第一高等學校	李堉身	支那留學生
豫科	蘇炳麟	支那留學生	仙臺第一	菅井直輔	宮城
第一高等學校	二宮敬治	宮城	私立東京	吉田善久	京都
豫科	岩手盛岡	宮城	山形米澤	江口秀興	秋田
愛知第四	矢崎隼	千葉	第一高等學校	羅鼎	支那留學生
山形莊内	後藤久右衛門	山形	豫科		
(四十一人)					
新潟長岡	中澤耘平	新潟	私立明治學院	小林楷造	群馬
群馬富岡	小林安宅	群馬	新潟新發田	丹後正雄	新潟
第三部第一年(醫科)					

新潟村上	鈴木雄平	新潟	北海道函館	佐藤哲士	北海道
私立埼玉	堀越莊次	埼玉	仙臺第二	佐藤六郎	宮城
新潟高田	矢島幹雄	長野	群馬富岡	齋藤義雄	群馬
山形中學	佐藤重己	山形	栃木中學	稻葉榮三郎	栃木
埼玉川越	柴生田鐵策	埼玉	東京第一	桂直美	長野
仙臺第一	松本秋介	宮城	三重第二	中村剛一	三重
北海道上川	中村正雄	福島	熊本中學	渡邊剛	東京
新潟柏崎	山田貢	新潟	兵庫洲本	酒井潔	兵庫
長野飯山	石山謙郎	長野	私立早稻田	川嶋彌三郎	神奈川
青森八戸	吉田重三郎	青森	東京第一	深瀬周一	山形
秋田大館	明石田助	秋田	埼玉浦和	矢部省吾	埼玉
私立青山學院	佐久間利久	靜岡	栃木中學	安生三郎	栃木
福島磐城	酒井菊雄	福島	群馬太田	小暮悅郎	群馬

仙臺第二	船木武一	北海道	靜岡中學	富永敏三郎	靜岡
岩手一ノ關	佐藤正藏	岩手	福島會津	鹽川秀一	福島
福島安積	水野浩	福島	北海道函館	兒玉作左衛門	北海道
茨城土浦	柏原正巳	高知	福島中學	水野清	福島
新潟村上	藤井護	新潟	仙臺第一	廣瀬速水	宮城
第一高等學校	戎春田	支那留學生			

○第八章 卒業生氏名

(大正元年九月末調)

姓名ノ上ニ記載セル法、ハ法學士、法博、ハ法學博士、文、ハ文學士、文博、ハ文學博士、工、ハ工學士、理、ハ理學士、理博、ハ理學博士、農、ハ農學士、林、ハ林學士、獸醫、ハ獸醫學士、醫、ハ醫學士、醫博、ハ醫學博士、藥、ハ藥學士、藥博、ハ藥學博士、又東法、東文、東工、東理、東農、東醫、ハ東京帝國大學、法、文、工、理、農、醫科大學ハ在學ノ者、京法、京文、京理、京醫、ハ京都帝國大學、法、文、理、工、醫科大學ニ在學ノ者、九工、九醫、ハ九州帝國大學工、醫科大學ニ在學ノ者、北理、北農、ハ東北帝國大學理、農科大學在學ノ者、ハ死亡者ノ符號ナリ

第二高等中學校本科卒業生(自明治二十五年至同二十七年)三十三人

明治二十五年 十人

法	田所美治	高知	×法	關口	饗群馬	法	南郡皆治	岩手	
法	高橋達太郎	長野	法	波多野高吉	茨城	文	玉蟲一	宮城	
工	葛藏	治岩手	工	石川綾治	宮城	理博	理新城	新藏	福島
×	大石豐馬	山形							

明治二十六年 十人

法	井上準之助	大分	×	岩橋	真俊	福岡		馬渡	鐵一	佐賀
---	-------	----	---	----	----	----	--	----	----	----

高山林次郎山形 文 畔柳都太郎山形 文 山内晋卿嶋根
 青山忠治山形 工 青木勇山形 工 玉城孝治宮城
 佐藤與藏山形

明治二十七年 十三人

小濱松次郎鹿兒島 文 土井林吉宮城 文 三浦菊太郎福嶋
 板垣政一岩手 文 猪狩幸之助宮城 工 中川鐵彌長野
 大山勝三郎福島 工 清田知本福井 理 理博平山清治宮城
 河合第二兵庫 理 菅野皆可宮城 理 近江幸治宮城
 榑 啓群馬

第二高等學校大學豫科卒業生(自明治二十八年至大正二年)二千七百九十五人

明治二十八年 四十八人

松本重威福島 法 古市哲香川 文 小田徳五郎愛媛
 三井久次大坂 法 遠山市郎兵衛和歌山 法 荻田延治郎香川
 (濱口解助改)

坂野鐵次郎岡山 法 木村英俊福島 法 片山繁雄岡山
 原元藏福島 法 松田利吉宮城 法 堀勘次郎滋賀
 上野山重太夫和歌山 法 岸崎昌島根 文 名須川真岩手
 (石月友吉改) 藤井健治郎山形 文 今福忍神奈川 文 林並木高知
 中村勝麻呂滋賀 文 吉村友喜高知 文 岡本勇三重
 佐藤小吉山形 文 齋藤直太郎島根 文 尾嶋八東神奈川
 酒生慧眼福井 文 井上源次郎山形 文 清岡猛虎高知
 上川久吉岐阜 工 加茂正雄愛媛 工 小野房若宮城
 木下淑夫京都 工 中村幸之助宮城 工 小坂他一郎石川
 田賀奈真吉島取 工 芳賀惣治郎宮城 工 井上親雄山口
 田邊勝太郎島根 工 金澤幸助山形 工 崎川茂太郎佐賀
 茂庭正宮城 工 伊藤常夫東京 工 高須千三郎兵庫
 中桐春太郎岡山 工 勝又愛治郎宮城 理 高野由哉宮城
 池田清靜阿 農 諸戸北郎三重 農 堀内政一岩手

×農 須田哲三 北海道

明治三十年

百三人

法	相良忠道 <small>(相良雄男改)</small> 福島	法	長谷川道也 埼玉	×法	高尾幸次 神奈川
法	佐藤源吉 秋田	法	蠟山長次郎 新潟	法	博法中 田 薰 秋田
法	中川 望宮 城	法	鈴木庫太郎 靜岡	法	中村徳重 宮城
法	松山豊造 和歌山	法	澁川千之助 大坂	東法	中屋代次郎 高知
法	遠藤武治 宮城	法	小林魁郎 新潟	法	今村幸男 奈良
法	郡山太太郎 宮城	法	後藤 勇 和歌山	法	兒玉秀雄 山口
法	永野柳造 福島	法	安藤政信 福島	×法	菊地學而 山形
法	中谷英太郎 和歌山	法	木村四郎 岐阜	×法	中村順之丞 島根
法	齋藤宗四郎 埼玉	法	國分兵吉 岩手	法	井上謙作 新潟
法	篠崎士郎 岡山	法	江刺家雄 岩手	法	山崎信樹 高知
法	小島啓弑 愛知	法	石井 旭 大坂	法	三浦榮五郎 福井
法	河村尙徳 <small>(河村仁太郎改)</small> 山形	文	渡邊 瓦 北海道	法	柳 算 録 東京

×文	石幡伊三郎 東京	文	成田衛夫 和歌山	文	岩永五郎 一長崎
文	煙山尊太郎 岩手	文	杉沼友七郎 青森	文	秋田 實 茨城
×文	近藤鑛造 東京	文	大倉發身 <small>(石澤發身改)</small> 長野	文	白井 弘 山形
文	駒井徳太郎 奈良	文	中山文雄 三重	文	岡 繁太郎 香川
文	菊地行藏 宮城	工	井上秀二 宮城	×	齋藤二郎 宮城
×	手塚 次宮崎	工	坂井定吉 東京	工	舟橋了助 宮城
×工	黒澤省三 秋田	工	本間泰吉 秋田	工	矢野道也 宮城
工	坂本助太郎 宮城	工	石渡信太郎 神奈川	工	熊谷直道 宮城
工	小林久平 新潟	工	馬場才吉 <small>(馬場齊吉改)</small> 北海道	工	齋藤 眞 福井
工	岩瀬徳藏 <small>(熊谷徳藏改)</small> 埼玉	工	岩野誠一郎 千葉	工	鈴木圭二 新潟
工	熊谷儀七 秋田	工	野田鶴男 京都	工	上野有芳 <small>(上野音吉改)</small> 栃木
工	藤根壽吉 大坂	工	小栗勝四郎 愛知	工	日 高 胖 北海道
工	植木長治 新潟	工	岡部忠敏 兵庫	工	村越三四郎 新潟
工	根岸政一 栃木	工	白井定民 岩手	工	益 田 達 東京
工	田邊元治 東京	工	河合 勇 茨城	工	寺田三男 兵庫