



207
156

富士の人穴見物



国立国会図書館 富士の人穴見物 207-156

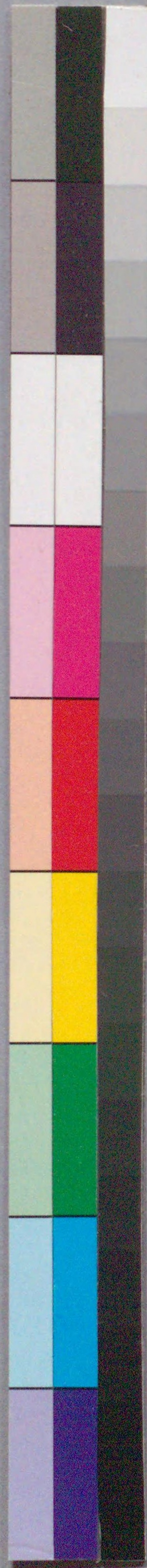
ガラス使用

富士の人穴見物

207
156

茶

新刊
人穴見物



天の八戌申

序

東海道及丹波六富士川之編曰富士之

白酒名物也今我本店京たりは傳分

賣りたる名酒は似るふあらぬ仁田の四郎酒

富士の酒物をそ粹小をく類は素甘

から福と世人の舌よとせりるさるるにき

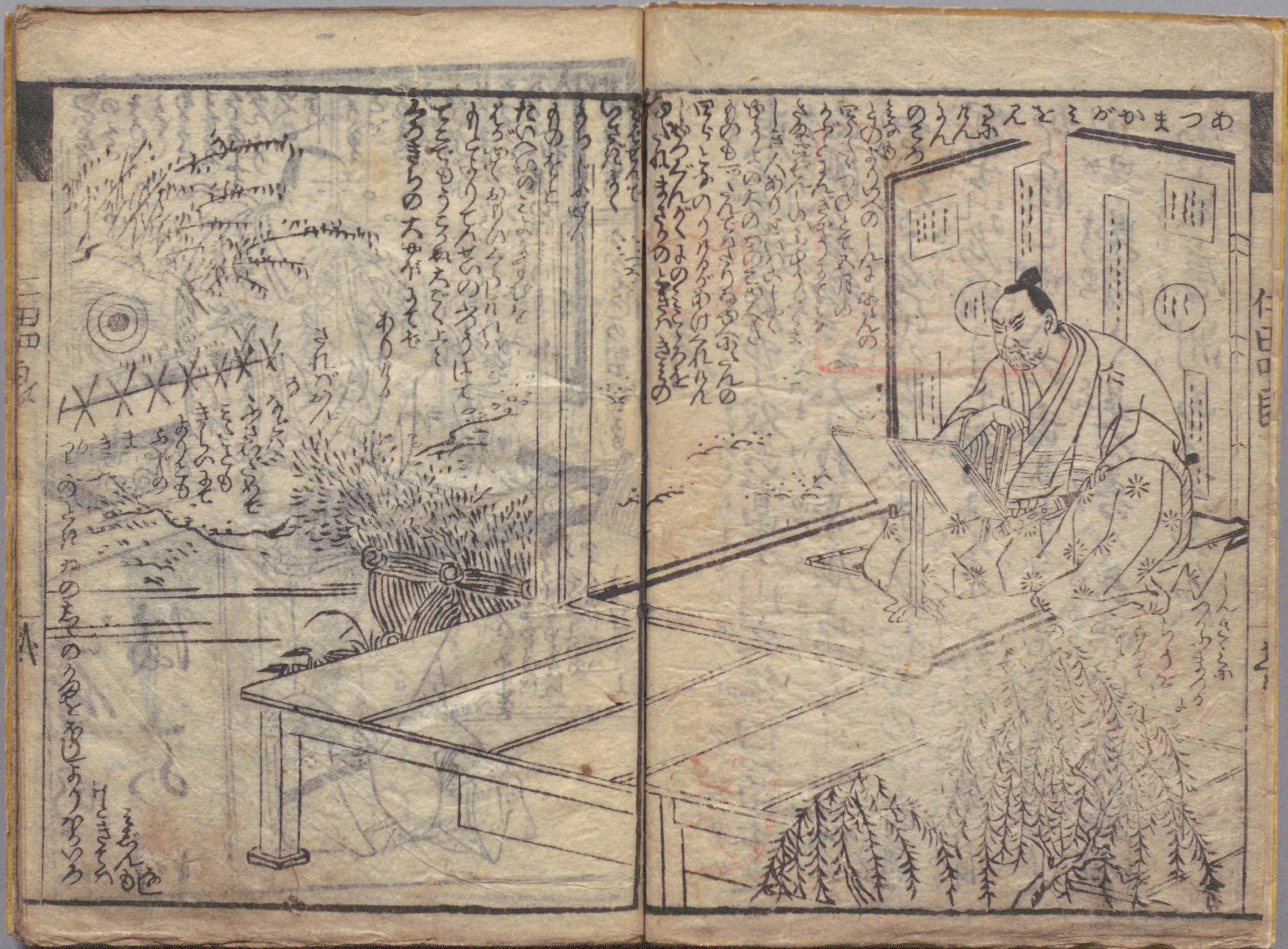
下早義有く是を舌が其味ひは志んぬ

山東唐洲より志んぬ



二日四日



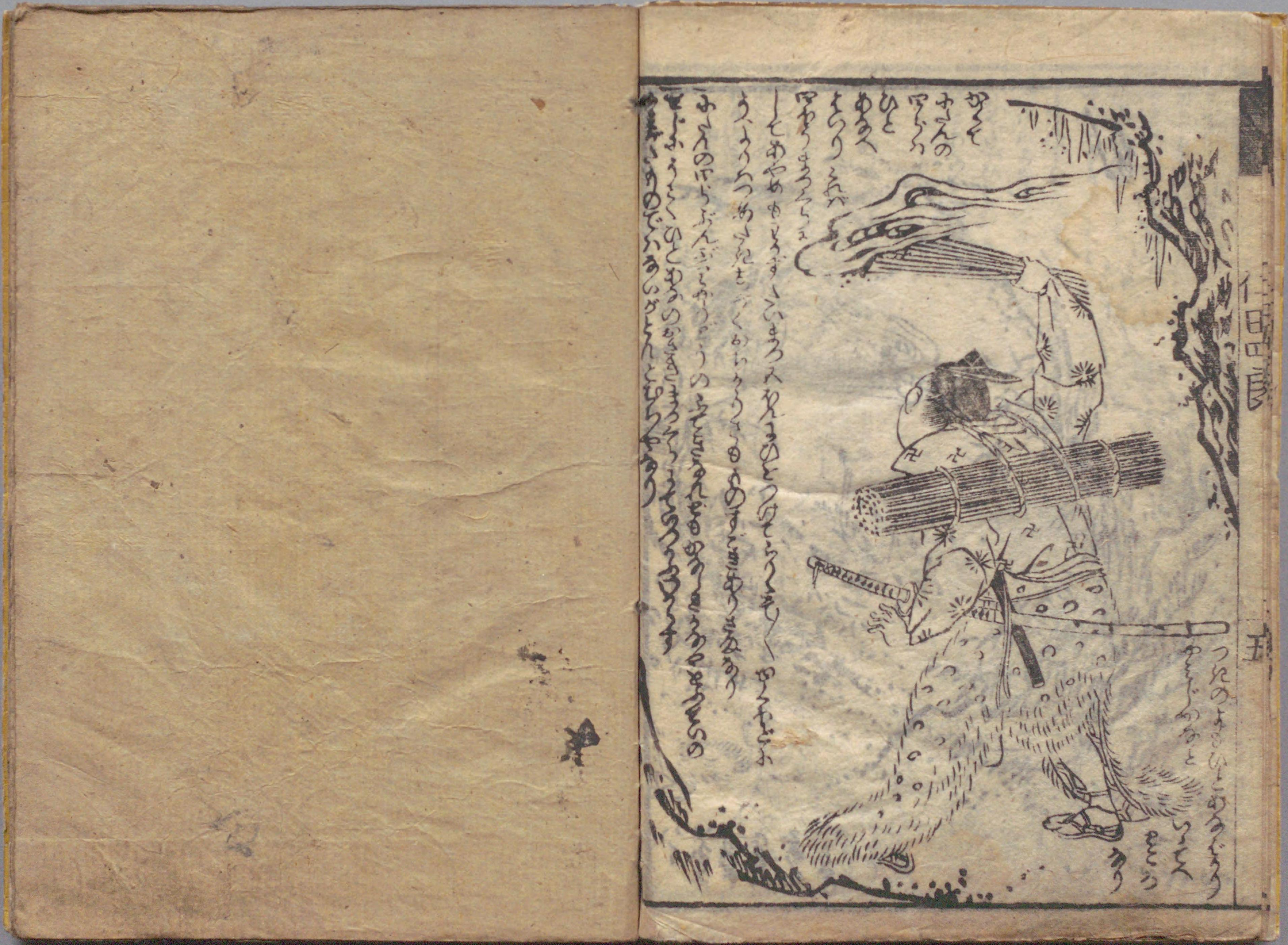


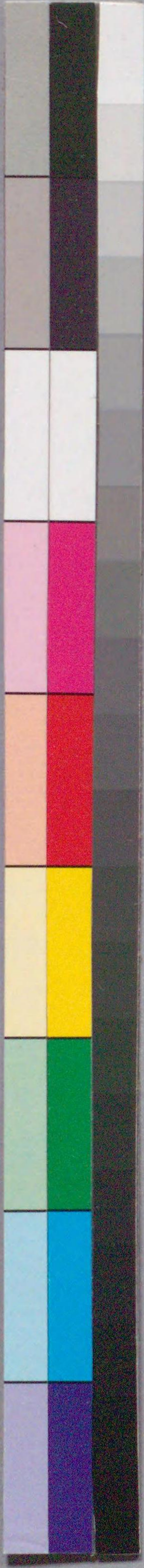


二田田良

三









心花 花
 花 花

あはれめあはれめあはれめあはれめ
 たりあはれめあはれめあはれめあはれめ
 らあはれめあはれめあはれめあはれめ

あはれめ
 あはれめ
 あはれめ
 あはれめ

あはれめあはれめあはれめあはれめ
 あはれめあはれめあはれめあはれめ
 あはれめあはれめあはれめあはれめ
 あはれめあはれめあはれめあはれめ

あはれめあはれめあはれめあはれめ
 あはれめあはれめあはれめあはれめ
 あはれめあはれめあはれめあはれめ
 あはれめあはれめあはれめあはれめ

あはれめあはれめあはれめあはれめ
 あはれめあはれめあはれめあはれめ
 あはれめあはれめあはれめあはれめ
 あはれめあはれめあはれめあはれめ

仁田房

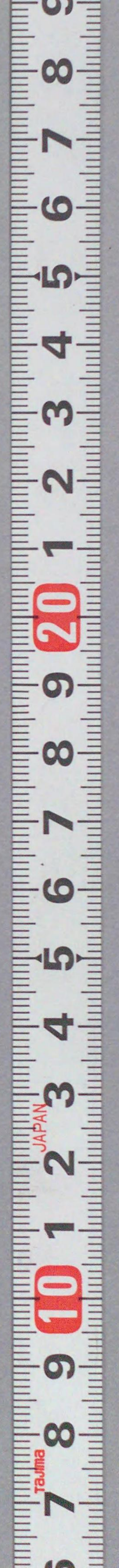
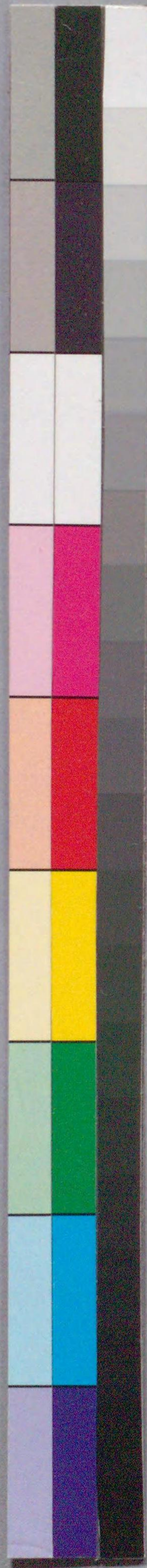
七





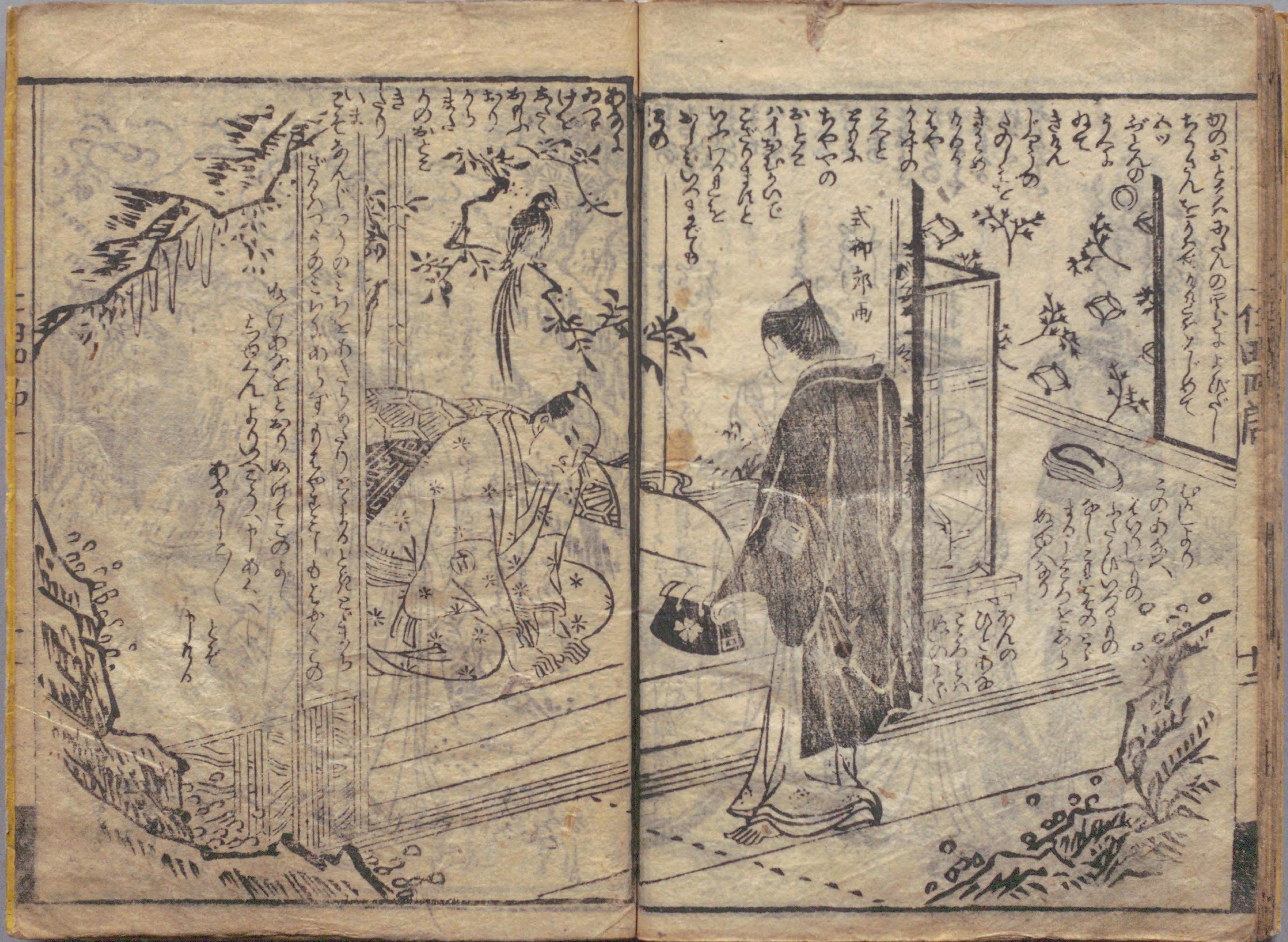
二百四

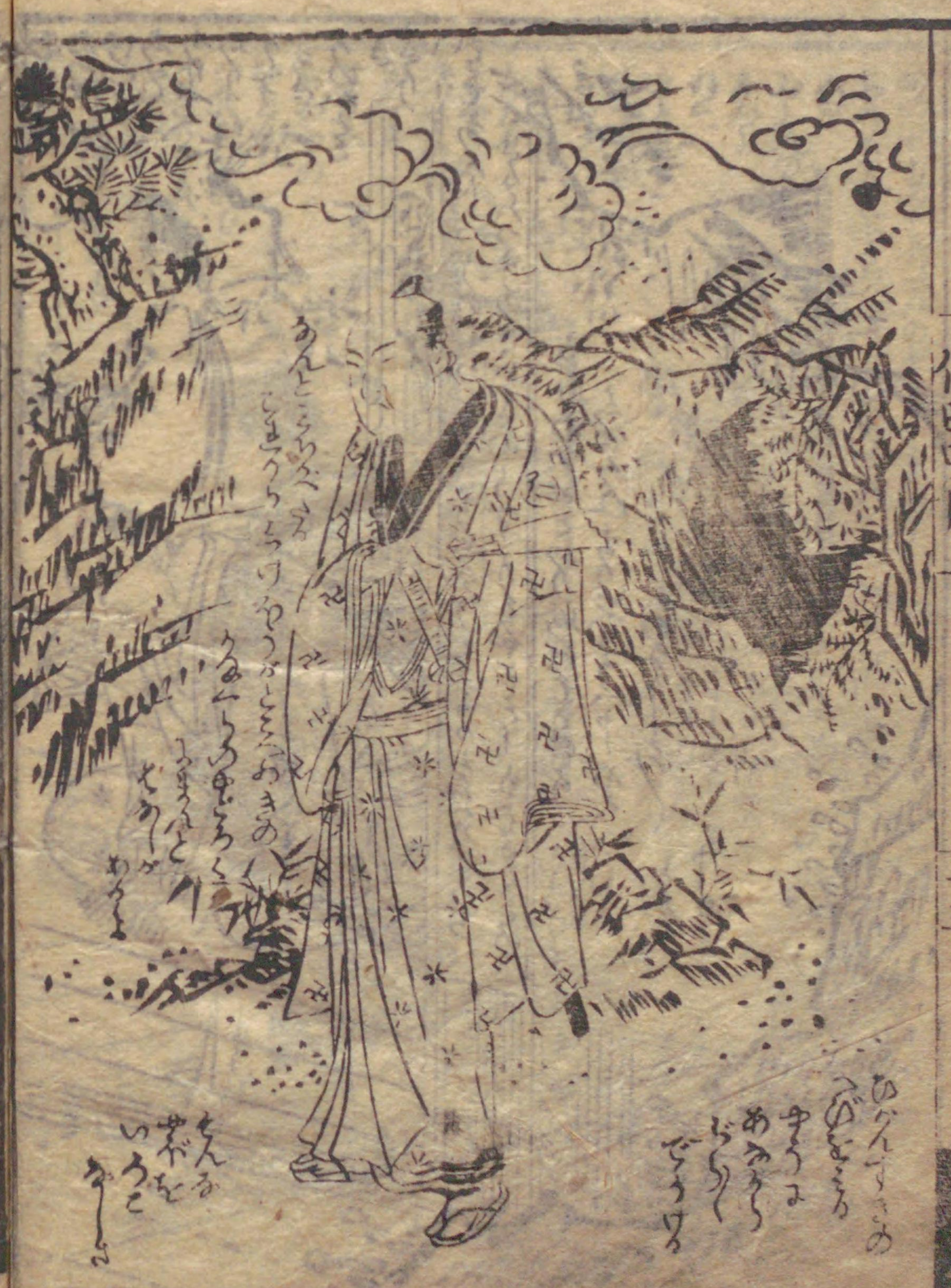








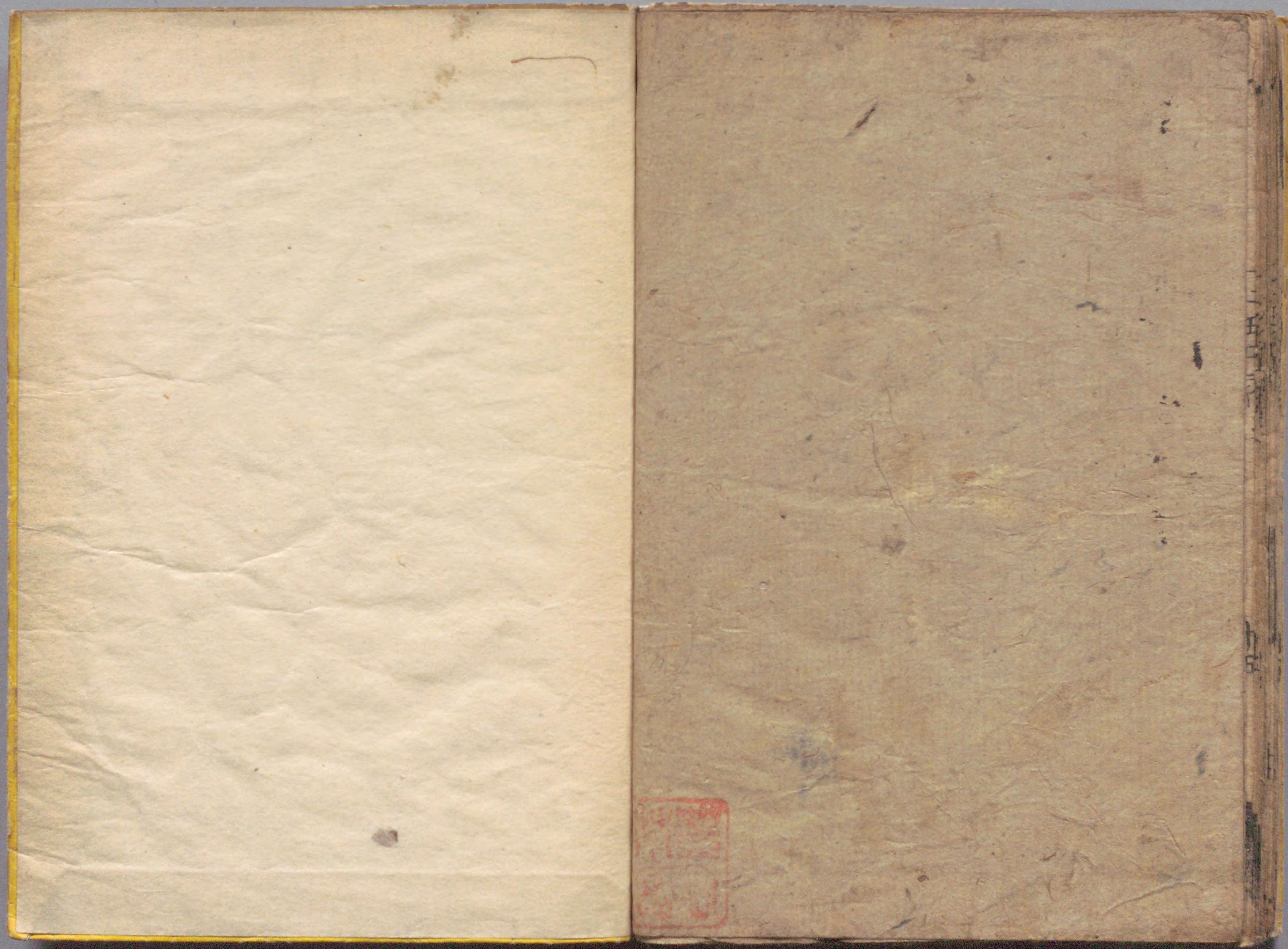
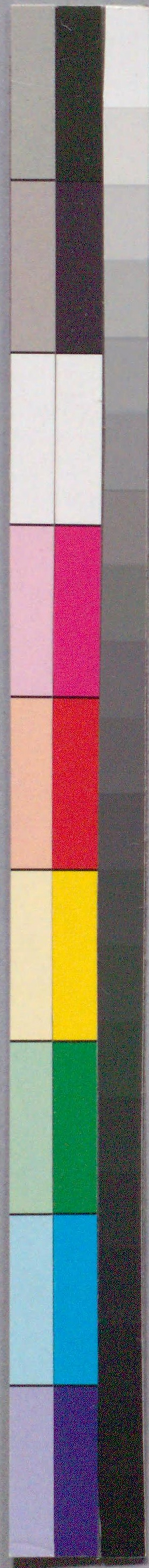


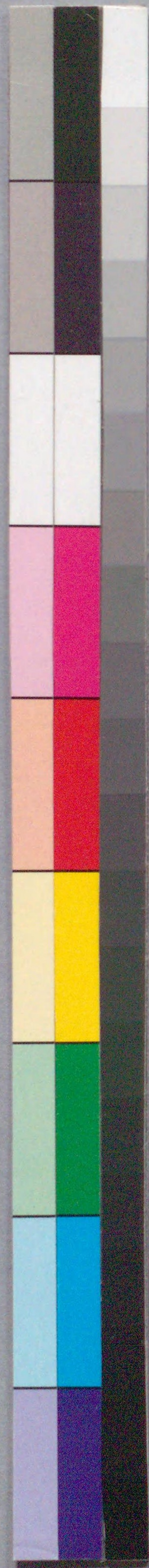




207
156







国立国会図書館 富士の人穴見物 207-156



ガラス使用

