

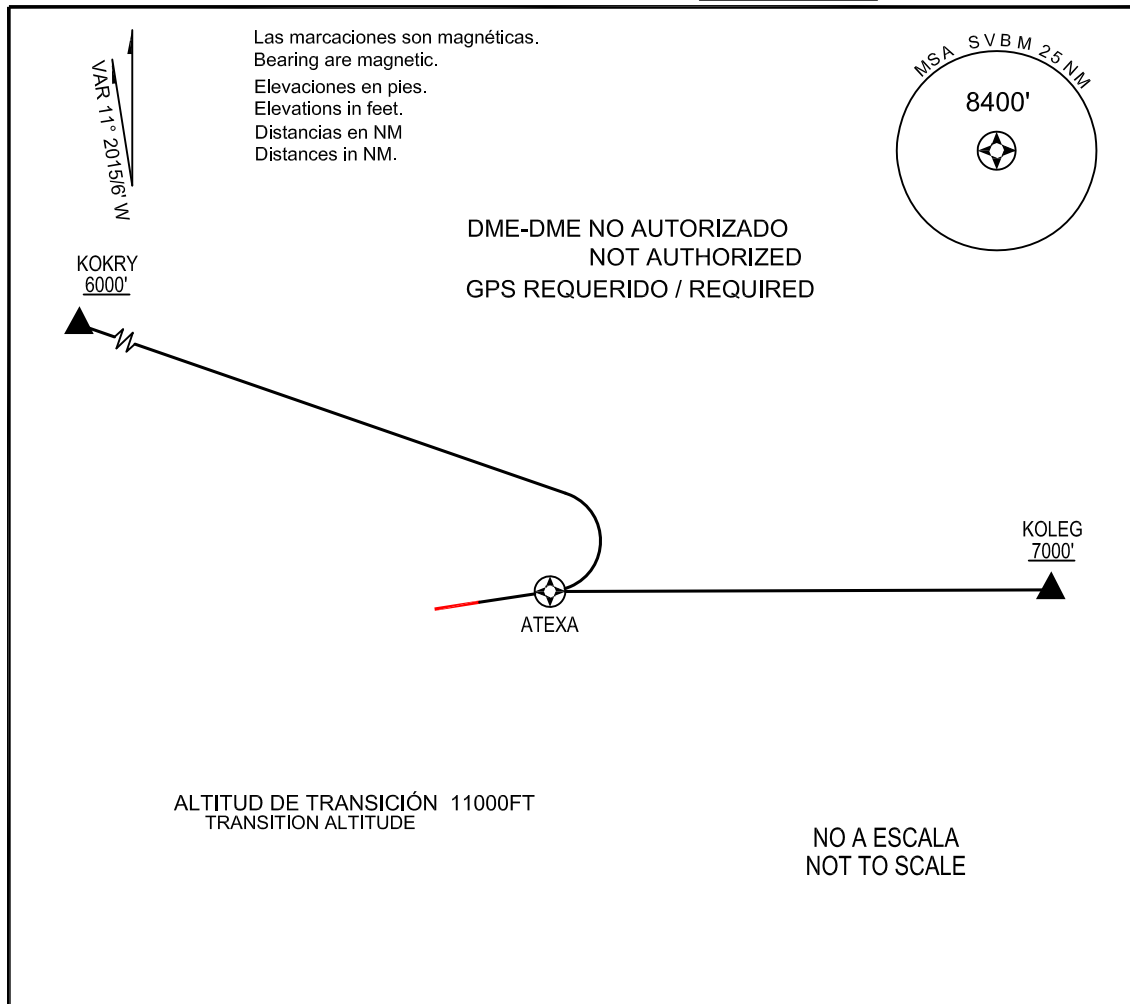
SALIDA NORMALIZADA VUELO POR INSTRUMENTOS
STANDARD INSTRUMENT DEPARTURE

APP	119.4,120.70
TWR	123.50
SMC	121.90
ATIS	132.75
Emerg.	121.50

BARQUISIMETO
Jacinto Lara INTL
ATEXA 1
RWY 09 (RNAV)

SID

ELEV 2044 FT



DESCRIPCION DE LA RUTA DE SALIDA

TKOF RWY 09: Ascienda via HDG 092.10° a ATEXA, luego via transicion.

TRANSICION KOLEG: Sobre ATEXA vire a la derecha directo a cruzar KOLEG con o por encima de 7000FT, con un minimo gradiente de ascenso de 310FT/NM.

TRANSICION KOKRY: Sobre ATEXA vire a la izquierda directo a cruzar KOKRY con o por encima de 6000FT, con un minimo gradiente de ascenso de 220FT/NM.

NOTA DE OBSTACULOS

RWY 09: Poste 1015FT desde DER, 586FT derecha de eje de pista, 2042FT MSL.

DEPARTURE ROUTE DESCRIPTION

TAKE-OFF RWY 09: Climb via HDG 092.10° to ATEXA then via transition.

KOLEG TRANSITION: From over ATEXA turn right direct to cross KOLEG at or above 7000FT, with a minimum rate of climb 310FT/NM.

KOKRY TRANSITION: From over ATEXA turn left direct to cross KOKRY at or above 6000FT, with a minimum rate of climb 220FT/NM.

TAKE-OFF OBSTACLES NOTES

RWY 09: Lamp post 1015FT from DER, 586FT right of centerline, 2042FT MSL.

**TABLA CODIFICACION SALIDA NOMALIZADA POR INSTRUMENTOS/
STANDARD INSTRUMENT DEPARTURE TABLE CODING**

SID ATEXA 1 RWY 09

PUNTO DE REFERENCIA / WAYPOINT				
NOMBRE / NAME	TIPO DE PUNTO / TYPE OF POINT	FLY OVER	COORDENADAS / COORDINATES	
ATEXA	DF	N	10° 02' 56.70" N	069° 18' 59.43" W
KOLEG	DF	N	10° 02' 58.00" N	069° 04' 42.00" W
KOKRY	DF	N	10° 14' 23.00" N	069° 41' 01.00" W