

8

平定式經中產義種說  
新抄寫本  
竹井高階

讀書集

六

特別
14
697
8





14  
697  
8



尾張國信神社考

中尾美怡著  
下知月抄お原三國抄  
手寫

海部郡

知名抄阿末月之海部ありし海  
部二本宮村あり其考之九

聖武天皇

千種駭房考信細建久八年賜

尾張國海東郡地頭職と之乃真爲了寛元四  
年證狀一海西郡一乘東方云々

從三位添部天神

民有國帳添部大明神

神田七十二東有餘  
仁壽元年加無覆

實天智天皇三月御新遷也所祭之神名者

本華咲耶比咩也官位全添部正神凡抄添

中園脱字天孫本紀饒速日命四世孫友良命

三河國造祖才六見宿禰命連等祖才三見宿禰命  
出雲天皇之子

添部連才裕云曰書者古記二六見命上り了六自  
才改多又(木)才行見才了り天曲地添部連賜姓

曰宿禰○添部友持三人各了天曲地添部連道名

聖武天皇  
添部伊波  
天智廿  
年三月





五位國玉名神

坐地未詳

**舊事紀天孫本紀**

大明令下世孫建日背命

神服了連海戶直多祖之次建麻理戶令下

石作連素内連山邊野王等妹大海姬令下亦名

名味高とあるこの大海姬令下為郡の海戸

乃の事なる以各々高亦見生あつたるをそく

まゝ石作連少人部連とと申西之部抄あり

**孝元入命事凡** 吉備海直之女名黒日意と

**少之能天抄本紀** 天智男令下尾張中島海都直

孝祖

**勢田跡起** 坐上姉子天神と以海乃氏為神主

海乃是尾張氏別姓也

海乃之八其母も海乃之母九中多都も其母

ト云り海都平由方之移多に海川と

よ字ちりし海乃之海川と云り

從後伊弉天神

坐中多郡中庄三宅村

七も生柔と云く伊弉波下地四ノ村生柔

**景行紀十七年** 的村筑太生葉那之生葉那

**古事記** 建内宿禰子葛城長江曾津比古者

的住祖

**姓氏錄** 的住山城曹王河内皇國石河知凡

同祖考太惠言令下三世葛木齋津考令下

河内皇別西内宿禰考葛木曾都比古令下

和泉皇別坂本知凡口祀建内宿禰男葛木齋津

考令下也

的住山城河内和泉男子葛木齋津考令下

トアハ地氣付令考を地神と云く

**万葉十歌** 葛城之其言考其言草木云

憑や君之命告兼

あゝ中尾なりて中用ありし

ゆるきなりし



正位甘岳名神 坐置置在甘村井村今傳

**集**度之帝元地大若子今亦名加夫良井

**國造才次**二野北國造云云古重大臣孫臣賀美良今在野國造云云臣九ト云  
和名巧上野國甘樂良郡云

正位津島大神 坐門間在津島村

**元龜本**正位津島年天皇貞治本云々  
**東鑑**文治四年條屋張津島古伊勢云々  
あはれ中若の勢云々伊勢の云々

從二位赤星名神 坐富安庄川村稱星

從三位新屋天神 坐江上左新居屋村

從三位馬立天神 坐江上左國島村

從二位中社天神 坐松平在木村村

**赤野**名神 坐松平在木村村  
その名をすけりてこれを伊勢のなりとす

從二位小社天神 坐富田在森村傳説

**神名式**大和國十布郡小林神令神社

從三位鳥取天神 坐集此社ヲオセリ

**古**品年都和氣令云々  
負辨郡鳥取山田神社傳名河内和泉越中  
丹後因幡備前肥前と二鳥取此云々  
康正二造内裏長尾并四松川村 尾原國坂田庄同  
鳥取此云々云々ある多村則多此也の  
あり云々云々

正位下宇形天神 坐北古坊

正位下伊福部天神 坐富田在伊志村

**真福**子兼野ゴロ交之云 延文十六天土月日於尾州  
海上野富田在伊志村云云畢金剛貨能令云々



正四位下何葉天神 坐秋葉庄川邊村

正四位上村多みありて 坐川邊村

正四位下相江天神 坐置庄佐佐村

中島郡

從三位坂手天神

坐葉栗郡上門間村佐手原村

元龜本貞治本共み坂手原天神と云ふ神凡也

佐手原村厨如長元嘉曆文之佐手原と

ありては是れ佐手原と云ふ考也

と云ふは日野佐野の責なりと云ふは

一と云ふは手と多と云ふは二と云ふは

從三位見勢天神

坐池田考

事記大中律目之令者尾張國三野別

この地は廣き考きなり春井考也

美濃村と云ふは地理なることなり

正一位大神名神

坐美和左之志行村

妙興之觀應座水寄進村と云ふは

趣田なることなりは世里の考なり

村と云ふは考なり

從三位佐藤天神

坐池田詳

舊記五鏡速日命子宇麻志麻治命其子

彦陽支命其子出石心大屋命其子大文口宿

社命其子大線杵命其子伊香

色謎命伊香色雄命

事記水垣宮也伊賀色許男命作天八十毘羅訶  
定奉天神地祇社



後三位針懸天神 宮地未考

元事本針懸 貞治針前トカケリ  
津田正生之壘隈ニテ地名北ニト云サモアルト

後三位野見天神 舊地在國島在後井村

考證野見宿社今下ヲ祀ルリ 本國石作神社社部ニ  
アルハ多ク石エノミ廢テラステ向クニ  
神ヲ祀テ地ニ方也ノ者モアルト云  
又云野見宿社今下土作石作ト引奉ル國  
ノ事ハ其ノ他國ノ小神見神社ト云リ  
多クハ此ノ神ノ祀ルル所ト

義信云出テ月記 飯石郡野見村アリテ則其地名  
ヲ名リテト云ク本姓出雲氏ニテ天穗日命ノ後  
ニ年云後名也曰神 能石トアリ 石見ノ誤ト云

後二位後井天神 舊地在國島在後井村

後三位常杵天神 坐目比村トアリ 蜂ノカケ  
三宅三ノカケ

坐年云ノ宮北八所 酒見神此ノ事モクヒト云  
地名アリ 中系宮モ清海ニハアミテト云ナリト云  
カキアルト云目比村ト名カラ上ノカケ古カレト

正一位大岩神 坐美和庄在保村

**和**大和系郡 飲多アリ **神名式**

**古事記** 神井耳命若尾張丹波臣坐西臣  
六祖也



從三位知陸波夜天神 坐地未考

**古事記** 大倭根子日子賦平延令 孝天皇坐天皇

黑田廬戶宮治天下之聖春日千之連真

若比賣生御子千之連比賣令 柱

**国造本紀** 參向四造之以物部祖出千重色

大比賣下五世孫知波夜令定那國造

**神名式** 備陽云云此郡知波夜令三波郡

知波夜比賣

從三位小塞天神 坐阿波石岡村 葉栗郡

備前中多郡小塞之

從三位石刀天神 坐阿波石岡村 葉栗郡

口之いし刀ト云ト古ハ以波多ナリ

**新編** 石岡石刀天王社云云ト

云云ノ諾ヒカク

從三位室原天神 坐阿波石岡村內 阿波石岡村

從三位高波蘇夜天神 坐阿波石岡村 今高波

從三位大日天神 坐地未考

從三位常世天神 坐中庄埋振村



清統正統文安三実 松降庄集説

五位真墨田太名神 坐真清田庄一宮村

**統正紀** 兼知十位上從五位下

**文安** 仁壽元上列於官社

仁 三五從四位下

**三実** 貞觀七十七六從四上

真清田庄上 **東院** 奉祝堂舊同修三三

**國府官廳宣** 曆應元上平經忠儀名國重分

真清田庄修理田貫指町也云々

**大隱性西寺藏也** 應長三廿尼字如字云伏水田

四反半者志信云云神田云々云々一云溝田

從三位川曲天神 坐美知庄子生和村

從二位酒見名神 坐中島庄本寺村

**集流** 俗呼北大門大明神

**神風抄** 尾張小寺村戸内宮御酒三正副。

三丈帛三段祭料地酒米三石懸力稻四十束

織御衣二疋荷前御調絹二疋糸三勾麻箸千枚

外宮御神酒三疋三丈白布三段祭料米三石糸三

勾葦篋簾三枚酒壺一口二宮本神戶田五十

町畠三町五段三百步

**神宮雜例集** 大神宮神戶四百十三戶 七ヶ國

少千尾張國六十戶本神戶卅戶 号中島 新神戶

十戶新加神戶十戶見云々



從三位後井天神

生 常事郡 門前庄

元龜五治本

共、井井より、佐と隅のり、元平云々、  
信守云々、  
後井ト云

從位久多名神

坐 國南庄 橋本村

大塚竹所、喜宗、尾張國久多村、散土、田島、  
石基、荒野、云々、トテ、テ、テ、テ、テ、テ、テ、  
オホユレト、長ケレハ、オホユレト、集院、村西ト  
アル、誤寫、三、村東ナリ、〇、ノ、ノ、ノ、ノ、ノ、ノ、  
ノ、ノ、ノ、ノ、ノ、ノ、ノ、ノ、ノ、ノ、ノ、ノ、  
苗字ト云、久、向、向、向、向、向、向、向、  
國府宮神、喜、喜、喜、喜、喜、喜、喜、喜、  
ヨシナレ、其、其、其、其、其、其、其、其、

從三位堤治天神

坐 地寺方

右、中、之、郡、  
厚、一、冊、  
墨、什、冊、ナリ、

年改二卯年、以、作者、人、本、寫、了、三、圍、  
高、本、為、存、今、年、或、損、毀、也、供、也、今、  
寫、了、家、三、收、了、今、廿、三、日、國、于、京、前、ト、云、

丹羽郡世五座

從一位阿豆良名神

稻木庄 吉野村 坐

親、紀、三、行、九、尾、張、風、土、記、多、身、國、之、神、名、曰、阿、麻、乃、  
彌、加、都、比、古、云、云、神、名、云、美、濃、國、大、野、郡、花、長、神、社、  
在、長、下、神、社、出、雲、丸、土、記、天、張、津、日、女、下、云、云、  
本、國、帳、集、説、妻、オ、ケ、リ、コ、ノ、男、

從位田縣天神

春昇郡 時岡庄  
久保一色村 坐

歲、首、男、莖、形、ヲ、以、テ、下、リ、ケ、リ、  
久、保、一、色、村、南、田、島、云、云、  
ソ、ヨ、リ、三、所、東、大、道、ノ、西、三、縣、森、ト、云、云、

從三位稻木天神

稻木庄 吉野村 坐

稻、木、在、ハ、モ、リ、底、キ、地、也、ニ、新、經、了、キ、  
凡、百、八、村、分、リ、リ、稻、木、在、ト、云、云、  
稻、木、在、ト、云、云、テ、此、古、本、村、ナ、  
又、道、宮、ヲ、庄、内、ノ、地、社、ト、云、云、







しりし祝アスルもいふにあらんは  
其く後々の神のやうなるもの氣のふよこの  
けゆはのともあらぬたすん概ともしん

從三位前利天神

于能任高階打坐

知名 前刀

けは舞丸のてやうつるものくしつとまの  
うまうまといとくくねのあまもやぶいともさ  
らう

法正 義經寺四門縣前利連益登縣連

神八身食したてとえいなる身多の地の  
まろくは帝子路尾衣の池まありまこの池あり  
うろろあけとくは縣天とよ社せりつと縣連  
と祀まろくといつとつと前刀中い身まのま  
池は金井本坐とてはまろくはけいとも天原  
とつとせり

從三位諸羅天神

柳庄樂田村今

と諏訪大明神ト申ス扶主は村を以て重壽 年世年  
屋屋ちあやうらとられいり

從三位阿具摩天神

江城庄天摩村坐

り

西平云阿具摩天神坐 追考 多具國之神  
榜余の雅ノ界カトリ 追考 古也 天日原ニ新羅  
國有一沼若謂阿具摩ト云トアル 似れ名ニテ字アル  
ク奴字ノナキトアリ 又下註ニ此者ハ難ハ之ヒ妻若曾  
社阿加流ヒ妻神セト云ルのみるひめ ぶか及ひめ  
女神 ぬり ぬり ぬり

從位針調名神

稻本庄犬山村ニ坐

針調ハ志都安ト訓トシ 神名司 針調神社トアル 綱ハ  
調マヤヤルト云ク志豆志ハ志里都伎ノ里字省タルニ

天孫本紀 天香山今十三世孫 尾調根令 今本調ヲ此令  
譽田天皇御世為大臣供奉 尾調真若刀俾令 調  
尾綱ニ 此令嫁五百木入彦命 生品陀真若王ト見云

尾綱ニ 此令嫁五百木入彦命 生品陀真若王ト見云



尾調根命ノ調ノ網トシテハ  
宿稱大明命十六世孫尾調根命  
尾調真若乃俾命ノ尾網トヤテ  
尾履連之祖建伊那志宿社之志理都紀斗賣ト  
見テ三テ明カシ

六平止与命

建御尊命

伊弉諾伊弉美尊祖大荒田命九世玉姬命

尾調根命

崇言田天皇御世為大臣供奉

尾調真若乃俾命

此命曠五百不入彦命生品臣真若王

南郡中ニ志豆岐ト云名古クモ  
村名ニ絶テモ又ハイノヤクニキロクニ

少平云コノ考ヨリテト皆ノ諾フ  
志理都紀斗賣ト云カク考オカシ  
ヒロニナルナリ

神名式 備中野郡 尾張神社 尾張針名真若比古神社

和名 備中野郡 尾張針名 備中後月杜豆郡

このはちの尾張針名を引く  
尾張そののりなり

後三位生田天神

春日井郡 能之莊 大庄三  
徳重村 未野 生ス

文長けれハ畧ス集説ノ芝原村ト云ハ  
北方ニ生兩信ノモヨリコニツリテ  
が都

後三位宅美天神

松本庄西大津送村宅美生

宅美ト建アト一ツモル坑ノイカヤ

姓大和神別天神 工造 大明命十世孫大美和都

社乃命ノ名 右京諸蕃 工造 出羽兵國人大利須

也 未定知泉 工首 神魂命ノ名ヤ

この工造ノ方ハ神社ニテ

和名ニ西成郡 又備中赤坂郡 宅美ニアリ



宅美上坪地、西大西々村、北ニツキテ東北ニ河  
原谷と呼地有り、河原村の東谷ノ河原ノ地ニテ  
ケリケ多々美上坪地ニ天神ト云杜アリ、イサケケ松林  
生立テ社トシ、同社ニ所碑塚ト云モアリ

從三位鳴海杵天神 小弓莊河黒村成海生

け地也、名西村ノ地ニツクン西方ニ社あり、  
イサケケ社ナリ、社ノ北ノ河原高橋及ケリ  
川橋之りて此社ノ掌ナリ

古ノ記、天國ニ年、娶八島年、生結神之女鳥耳神  
生子鳥鳴海神

從三位刺栗天神

々本ニ刺ヲ削ト誤リ、**集**、**反**ニ前當作刺知名  
抄云、栗刺俗云久利乃以加トアルハ、此ノコトナリ  
**神**、**上**生栗四厨、**三石ニ**、**新生栗御園**、**一石ニ**  
**五石**

散在生栗所厨ナトアリ、**生栗**、**イサケケ**、**ナグリ**ト  
名栗トナレテ、**雄**、**左**、**脇**、**栗**、**村**、**八**、**幡**、**云**、**充**、**之**  
**ス**、**ル**、**ハ**、**方**、**ニ**、**ト**、**シ**、**脇**、**栗**、**ノ**、**内**、**宮**、**上**、**脇**、**栗**、**御**、**厨**  
**油**、**一**、**路**、**脇**、**栗**、**御**、**厨**、**一**、**十**、**ト**、**見**、**テ**、**モ**、**リ**、**別**、**地**、**ト**、**モ**、**リ**、**ヤ**  
**濃**、**島**、**町**

從三位託美天神

栴在、下野村託美坐

**神**、**凡**、**抄**、**外**、**宮**、**託**、**美**、**所**、**厨**、**以**、**年**、**六**、**ノ**、**中**、**村**、**南**、**託**、**美**、**原**、**ト**  
云地ナリ、**本**、**所**、**川**、**在**、**向**、**原**、**ニ**、**ア**、**リ**、**テ**、**南**、**村**、**在**、**厨**、**全**、**ク**、**リ**、**ト**  
社地、**お**、**か**、**た**、**つ**、**ハ**、**ス**、**テ**、**大**、**多**、**許**、**美**、**ト**、**云**、**西**、**方**、**西**、**々**、**村**、**七**、**室**、**美**、**ニ**  
**許**、**メ**、**ナ**、**ル**、**ニ**、**ケ**、**リ**、**神**、**明**、**布**、**ス**

從三位蟲鹿天神 虫鹿在、前原、新田村坐

**集**、**説**、**云**、**シ**、**虫**、**鹿**、**在**、**ノ**、**身**、**麻**、**前**、**原**、**新**、**田**、**村**、**坐**、**神**、**尾**、**倉**、**新**、**田**  
南中、**新**、**田**、**坐**、**村**、**あり**、**う**、**入**、**麻**、**ノ**、**安**、**閑**、**紀**、**屋**、**張**、**國**  
間敷、**倉**、**入**、**鹿**、**七**、**倉**、**ト**、**見**、**テ**、**イ**、**タ**、**古**、**キ**、**地**、**ナ**、**リ**



從三位立野天神

稻木庄上野村坐す

集元ニテ雄庄上野村ニ充テ先ニ沈クモラス

從三位井出天神

井上庄井上村坐す

井上村ノ北ニテ之ノ西南ノ方ニ面シテ  
社地ノ狹ク稚川ノ所ニテ此地ノ西ノ方ニ  
古井アリテ之ノ中ニ坐ス

古井ノ北ニテ之ノ社地ニテ坐ス  
社地ノ狹ク稚川ノ所ニテ此地ノ西ノ方ニ  
古井アリテ之ノ中ニ坐ス  
井上庄井上村ノ北ニテ坐ス  
イカニシレキ社ナリケレモ斗カクニ

正一位大縣大名神

柳庄二宮村坐す

文明令十二世孫建稻種命此令

建波縣君祖大荒田女玉姫為妻生二男四女

姓氏錄 德皇令三世孫大荒田令

姓氏錄

弟稻種建稻種令ハ係身令東征ニ從玉(三世孫)大荒田  
令(三世孫)聖王(三世孫)アルカク(三世孫)名(三世孫)人(三世孫)ト  
云リハ叙中(三世孫)云(三世孫)古(三世孫)記(三世孫)中(三世孫)ノ(三世孫)也(三世孫)ト

景行天皇聖德太子之曾孫名須素伊呂大(三世孫)中(三世孫)傳(三世孫)早(三世孫)  
王(三世孫)女(三世孫)訶(三世孫)具(三世孫)漏(三世孫)比(三世孫)事(三世孫)生(三世孫)師(三世孫)子(三世孫)大(三世孫)江(三世孫)王(三世孫)ト

西(三世孫)皇(三世孫)為(三世孫)景(三世孫)行(三世孫)天(三世孫)皇(三世孫)妃(三世孫)不(三世孫)能(三世孫)無(三世孫)將(三世孫)蓋(三世孫)考(三世孫)聖(三世孫)皇(三世孫)子(三世孫)稚(三世孫)孫(三世孫)考(三世孫)  
命(三世孫)誤(三世孫)為(三世孫)偽(三世孫)建(三世孫)令(三世孫)子(三世孫)乎(三世孫)ト云(三世孫)リ(三世孫)當(三世孫)リ(三世孫)但(三世孫)此(三世孫)建(三世孫)建(三世孫)

今(三世孫)所(三世孫)子(三世孫)若(三世孫)建(三世孫)王(三世孫)ト彼(三世孫)若(三世孫)建(三世孫)考(三世孫)令(三世孫)ト混(三世孫)茫(三世孫)アリ(三世孫)記(三世孫)三(三世孫)夏(三世孫)更(三世孫)アリ(三世孫)  
此(三世孫)の(三世孫)如(三世孫)皇(三世孫)孫(三世孫)傳(三世孫)令(三世孫)ハ(三世孫)景(三世孫)行(三世孫)天(三世孫)皇(三世孫)ノ(三世孫)五(三世孫)世(三世孫)孫(三世孫)ニ(三世孫)ア(三世孫)リ(三世孫)ト云(三世孫)フ(三世孫)也(三世孫)ト

あ(三世孫)る(三世孫)や(三世孫)ら(三世孫)し(三世孫)姓(三世孫)身(三世孫)源(三世孫)ノ(三世孫)傳(三世孫)建(三世孫)令(三世孫)ハ(三世孫)聖(三世孫)德(三世孫)太子(三世孫)ノ(三世孫)孫(三世孫)ト云(三世孫)フ(三世孫)也(三世孫)ト  
云(三世孫)フ(三世孫)と(三世孫)あ(三世孫)ら(三世孫)し(三世孫)姓(三世孫)身(三世孫)源(三世孫)ノ(三世孫)傳(三世孫)建(三世孫)令(三世孫)ハ(三世孫)聖(三世孫)德(三世孫)太子(三世孫)ノ(三世孫)孫(三世孫)ト云(三世孫)フ(三世孫)也(三世孫)ト  
ち(三世孫)の(三世孫)記(三世孫)中(三世孫)ノ(三世孫)也(三世孫)ト云(三世孫)フ(三世孫)也(三世孫)ト

荒田ハ當(三世孫)地(三世孫)名(三世孫)ニテ(三世孫)春(三世孫)井(三世孫)郡(三世孫)ニ(三世孫)ツ(三世孫)ケ(三世孫)ん(三世孫)久(三世孫)保(三世孫)一(三世孫)之(三世孫)村(三世孫)ニ

荒田ト云(三世孫)地(三世孫)アリ(三世孫)田(三世孫)邊(三世孫)神(三世孫)社(三世孫)地(三世孫)ニ(三世孫)ツ(三世孫)ケ(三世孫)ん(三世孫)久(三世孫)保(三世孫)一(三世孫)之(三世孫)村(三世孫)ニ

外(三世孫)ノ(三世孫)名(三世孫)ナ(三世孫)ル(三世孫)也(三世孫)尺(三世孫)里(三世孫)釋(三世孫)賢(三世孫)德(三世孫)姓(三世孫)荒(三世孫)田(三世孫)氏(三世孫)尾(三世孫)州(三世孫)人(三世孫)也(三世孫)熱(三世孫)田(三世孫)社(三世孫)史(三世孫)記(三世孫)  
ニ(三世孫)テ(三世孫)檢(三世孫)校(三世孫)荒(三世孫)田(三世孫)ト(三世孫)云(三世孫)人(三世孫)古(三世孫)友(三世孫)ナ(三世孫)ト(三世孫)シ(三世孫)セ(三世孫)リ(三世孫)大(三世孫)荒(三世孫)田(三世孫)令(三世孫)ノ(三世孫)子(三世孫)孫(三世孫)ニ(三世孫)テ(三世孫)ア(三世孫)リ(三世孫)ケ(三世孫)レ(三世孫)







從三位田宮天神

大縣大森攝社

集院ニ支攝社中田宮ト云カコト

從三位新瀧天神

元龜本正四位下新居天神 戶信本 別屋天神ト

了 集院 新瀧天神 或作屋居 兵部式 尾張國

駿馬 馬津新瀧 神尾抄 尾後國外宮新瀧御厨

新瀧社聚大禰 安貞二年 或云尾後國新瀧御厨

或云安貞年下テ新瀧ト云ラ貞治元龜ニ新居ト

カキテ爾也ト他字ツケルハヤラ貞治ノ比ニヒヤト

カリシカク新瀧モ新屋モ瘞レテ詳ナク

尾張志ニ岩倉ノ古名新瀧ト云リ 其古國ニ基ヨリ云カレラ新瀧トス

從三位橘野天神

言能屋上中府守人

橘野天神ト下林主大信仲ト申テ平年人カハカ

ヨリ信長カハカト申セカカレ方ト社所傳

イリ實世ヲ宮カハカト云ケルカハカト云ケル天神カハカ

從三位松社天神

世世未考

從三位奈良志天神

稻木庄長攝村守人

け長遠寺の而ありて伊豫州村にありしと云ふ西宮

寺ありしと云ふありては此の寺の而のく南宮寺

社地ハ八百ノ之伴余ありて云々詳ハト云フ

と云リ伊豫州長尾村にありしと云フ

伊豫州長尾村にありしと云フ

天中ト云ハ云ハカハカト云フ

從三位鳥社天神

稻木庄長攝村鳥社天神

け此の寺に鳥社と云フは此の寺に鳥社と云フ

海あり地あり伊豫州の而ありて又云鳥社

八幡野中ト云リ伊豫州の而ありて伊豫州

從三位國玉天神

長尾野中ト云フ

け此の寺に國玉と云フは此の寺に國玉と云フ

集院ニ支攝社中田宮ト云カコト



後三位赤良大守 三行大守大行 一守

少中ねのたきあけのたかあ良丹守と云くは地  
守く木立いれりては事ありては備え申に

後三位赤良大守 三行大守大行 一守

大志見村の南に地ありては事ありては備え  
一守ありては事ありては備え

後三位赤良大守 三行大守大行 一守

少中ねのたきあけのたかあ良丹守と云くは地  
守く木立いれりては事ありては備え申に  
少中ねのたきあけのたかあ良丹守と云くは地  
守く木立いれりては事ありては備え申に

後三位赤良大守 三行大守大行 一守

少中ねのたきあけのたかあ良丹守と云くは地  
守く木立いれりては事ありては備え申に

在丹の御部 神皇世祿

原抄無

冊六丁

神皇世祿  
神皇御記  
神皇御記  
神皇御記  
神皇御記  
神皇御記  
神皇御記  
神皇御記  
神皇御記  
神皇御記



日置八幡宮

姓氏録ニ日置朝臣應神天皇(皇)子大山守王之止之  
日午本松日置八幡宮の地と云ふ信長之福持君令  
我の竹日置の條より落して勝りて執事命を  
授けられし事ありて其の地を以て八幡宮と  
名付し其の地を以て八幡宮と名付し其の地を以て八幡宮と  
名付し其の地を以て八幡宮と名付し其の地を以て八幡宮と

蔵玉権現社 山田郡片山村北あり

社之由は此樞は此銀志は此のたつと居りあり  
以て此の地を以て神と云ふ事あり

青倉神社

甲より延喜中長司青倉中御所の子に  
青倉神社と云ふ事あり此の地を以て青倉初に  
け此の地を以て神と云ふ事あり

油天神社 上中村長崎よりあり其の地を以て神と云ふ事あり

土江天神社 日置郡よりあり其の地を以て神と云ふ事あり

高年神社 其の地を以て神と云ふ事あり

其の地を以て神と云ふ事あり其の地を以て神と云ふ事あり

物部神社

口のよりあり其の地を以て神と云ふ事あり

川島神社 其の地を以て神と云ふ事あり

針名神社

針名村よりあり其の地を以て神と云ふ事あり

石作神社

岩作村よりあり其の地を以て神と云ふ事あり

山口神社

山口よりあり其の地を以て神と云ふ事あり

津賀神社

津賀よりあり其の地を以て神と云ふ事あり

阿久比神社

阿久比よりあり其の地を以て神と云ふ事あり



初見神代

陽直陽九上より陽直陽八信り申

八見神代

今八見より申由ゆらけり申事申とん

大上師申事社

社由申事の由と申信言とて申事社と  
申事

阿波手社

古國性有哉其言申事也

土田久信美

肆之三年新洲らの由信り申事

石原神代石原村

中社天神社 申事

昔は馬由美國の由無の由とて申事  
今もその由の由と申事申事申事申事  
申事申事申事申事申事申事申事  
申事申事申事申事申事申事申事

ふるまの五

二より申事申事申事申事申事申事

伊勢神代神代

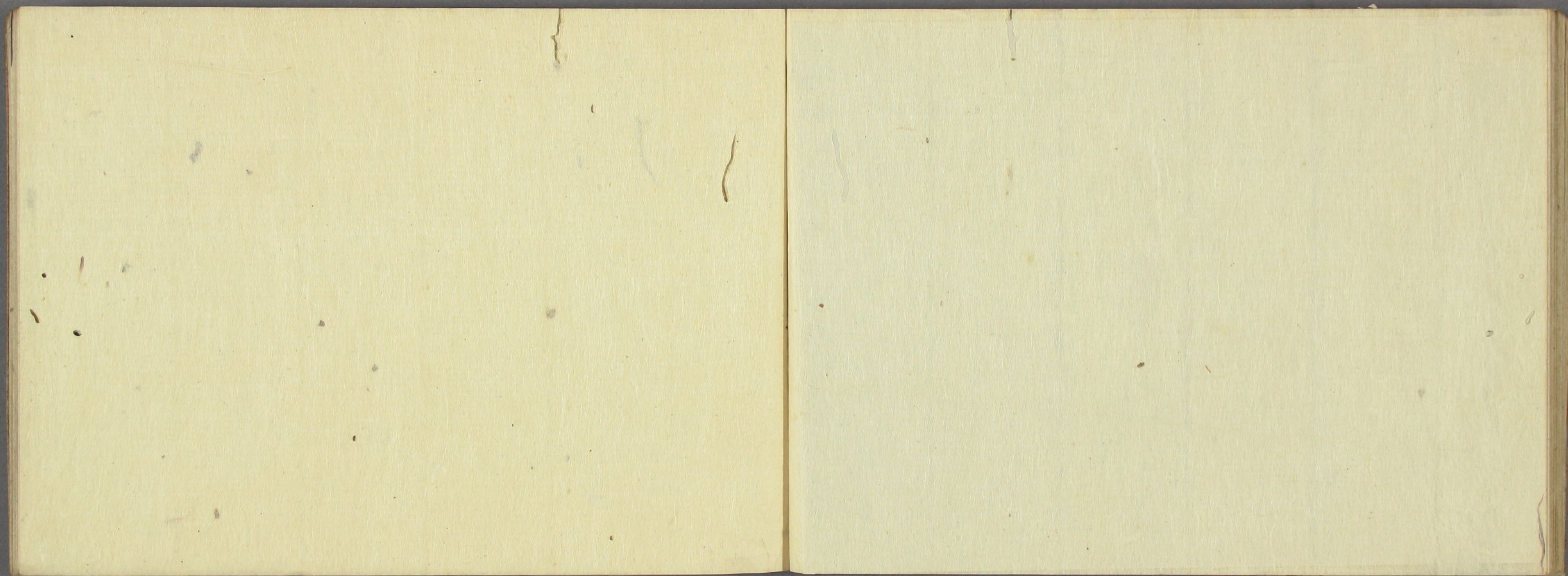
河原神代神代

川原神代神代申事  
申事申事申事申事申事申事申事

○三州國邊六所大明神事略國邊長株

神と申事五所神事申事申事申事申事  
申也申事申事申事申事申事申事申事  
十五世のより申事申事申事申事申事







以下  
8丁  
白紙



於之存序  
駢梅 梅皆白

支離

註誤 註刻本誤久作註非 註さうアヤナル  
非自古買切註誤

万八獻 天皇歌  
足引乃山ニ仁居老 凡流無吾乃和射  
午害日賜名トアリ けオニラニヤトヨクア  
凡流トヤルモ是ヨ何ト云

身とせし事神よりと云原す事  
ウカクハミモアトアリト云  
ト云身事ト云しト云  
の事云云と云云云云云云云云云

百人一ツ巻物事云云  
小の百人一首也何れカ  
近衛殿朝山云松花堂に侍候  
は人サリリト云云云云云云云

寛政庚戌十月

廿二日

巳卯十月廿七日  
松花堂ノ流真字假名正字取

重徳鑑云  
日暮西下如月 帰帆ト云云  
唐山人ト云云云云云云云

烟火豊峰園 泰山後由園  
己亥年林云園 西野ト云云云

老翁 五男ト云云云云云云云



九九  
新編おのりま序に他何く  
と五向のりまのり

初編上七才  
おのりまのり

廿五才  
牛蒡根  
（悪臭トナシ）  
悪臭トナシ

廿六  
おのりまのり

廿七  
藤身清序  
古来より  
藤身記  
（古来より）

廿八  
おのりまのり

廿九  
おのりまのり

卅  
卅言地おのりま

卅一  
おのりま  
おのりま  
おのりま

卅二  
おのりま  
おのりま

卅三  
おのりま  
おのりま

卅四  
おのりま  
おのりま

卅五  
おのりま  
おのりま

卅六  
おのりま  
おのりま







以下全て  
白紙







