

昭徳院寶記

十二

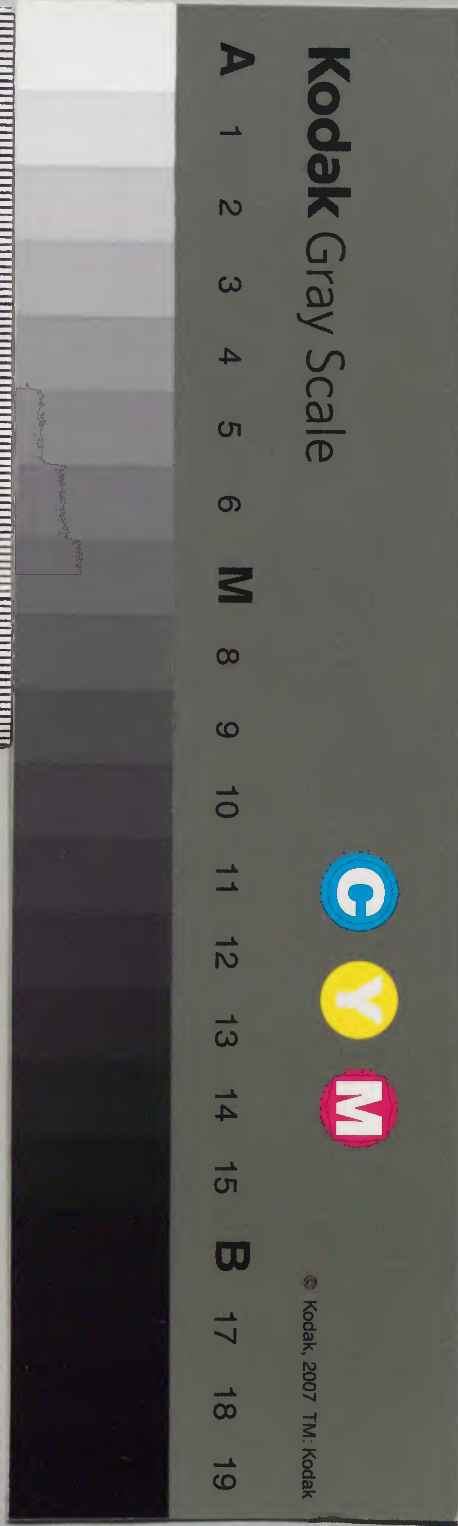
和書門類	三六〇六五	二〇二	一三	四八
類	號	函	架	冊

內閣文庫	三六〇六五	四八	一三	四九
和書	類	號	冊	函

文久元年辛酉四月

史六一

內閣文庫	番號	和 36065
	冊數	47 (12)
	函號	149 45



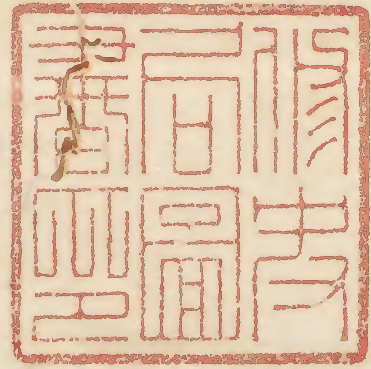


日山書院實記

文久元年四月

四月朔日

[Faint bleed-through text from the reverse side of the page]



四月朔日

浴姫君御下用人
池野勇一印

右於

御前法 御付之

八丈編十五

右實成院殿御下引移取
御前法 御付之
御前法 御付之

御座間

久世大和守

以備取
版島泰助



文久三年四月

新日五反

遠坂但馬守

右因所出用五板以牙於桑持服之

新白書院

位階出礼

松平阿波守

酒造出礼

酒井隆樂氏

官位出礼

同人

出服

大田原飛騨守

碩学出礼
系天龍寺内



卷物三

全馬代

全馬代

卷物五

一本一巻

靈長院

執尚職出礼
東叡山

生覺院

入院出礼
越後

本成寺

上加茂社人

松下加賀

山本下総

葵狀上

山猪子系上

銀馬代

目

合指枚
時指三羽織

初与

津奈川表約

松平石見与

浦坂表約

坂井右近持監

比叡

依波表約

戸田共左衛門

津奈川表為用

在越々

古目付

大井十右衛門

金之枚

比次一因

系上

本因坊

碁碁碁碁碁

比納戸構

津目見

甲府勤勤

酒井伯耆守支死

版高源次序

初与

津目見

水所和家与家名

塩谷甲茂

松平能登守与家名

若山吐去

扇子

二日

一 浙移徙扣滿以為祝儀也 仍付以骨

高家山留書居法當改法物以布衣學之

若 浙目見以上之役人奉命法當儒者醫師

于外古廿八日不在出分登

據見物也 仍付之

一 辰下刻大廣百下

出浙山間之山禎老中軍之山次何之而一回

一 浙目見早白山能始

一 山能初水野和泉支勤之

一 山能組

公羽 三番叟

仁右衛門

吳服 志生右史 上右衛門

源次郎 政右衛門

子五郎 幸右衛門

末廣將

子右衛門

短政 庄左馬 丑之進

七右衛門 利之郎

新藤

花抄

五右衛門

熊野

親世左史
森智右郎

九十郎
新九郎

郊右郎

小瀬治

六平右
権之助

助五郎
森右郎

沐玄勝
兼右郎

祝言

弓八幡

森十郎

苗九郎
志

権八
助右郎

一 清中入無

一 此料理等下以面之去月廿八日之通

一 清表

出清之付為何止穢嫌此三家方右使者張

差出之於柳之旨禱黃法也

大目付
由目付
上お達以書付

佐連減少之儀前之由也

作出も有之殊道末も度にお福に存減少

右連比向も有之此以度以儉約也

作出比存之者万石以下西之志下佐末之儀

夫お城に當りて非小役人未之取支死にお城に

節亦廉立以外之務子次等減少百連子若
且勤切之凡布衣茶格式未也 仰付小役人
杯必布衣等之他立百連は及不及り成
丈無益之候也お省了事尤禮をとも為持
事杯等行以等を以の外有右おし心以遠
無之為質素儉約お用此杯等とて百連に在
以事

三日

言家

畠山飛騨守

代大沃右京矣

房居丹波守

代土岐山城守

内藤志摩守

末倉下所守

代福垣新狭守

右此 仰付旨於芙蓉乃先中列産英流守
中渡之

日光十七日
清名代

日不廿日
清名代

日不十七日
山祭礼事約

淺草誓願寺
後住

岩附

淨國寺

岩附淨國寺
後住

増上寺伴氏

徹定

右止 作付有於山白書院縁類先中列在

同人中渡之

中之當徑氏

加藤忠右吏

右光衰存及矣

漸免且年若い近望懈怠怠勤以舟下

昔於躑躅百名年安中先在因播与中

渡之

淨使

日光山跡

同新宮

右河移徙本偏以為山院儀明後也山能水

任付山方下登 佛見物山在少松水

如卷之

大目付 以打達比書付

明後五日御能身日光山跡同新宮矣
増上寺子外出家中一登 様上時按云

四日

菊之間

内左紀後書經

中御室子松
大右衛門守子

悔越疎之節

吉次郎 中河雄之助
主税御室子松
中河雄之助

中目付

式部御孫承經

丹部 岩之助

酒井伯耆守經

助左衛門守子松

赤澤勝之丞

右跡目正 仰付以音光中列座大和守中渡

之九年客中侍座

時後武

中目付

加藤伯耆守

山崎戶政守子松

卷物三

佐渡書

戸田共左衛門

時辰三

天璋院極書

山本佐治書

卷物七

山目付

墨川信中書

目三

山納戸取

源尾若十郎

卷物五

姫君極書

天璋院極書

石野新右衛門

宋成院及山引移書
山角 城五板比書

山下之

右於芙蓉之旨光中列在
大和智中渡之為年

書中估在

天璋院極

山原極書

山本分左衛門

報格枚

報七枚

山納戸組

永井勘玄

山納戸

秋山清三郎

森清八郎

古多稔右衛門

天璋院御用達

三浦徳右衛門

山徒目付

安場寺行

垣壁谷善次

報三枚

同日

右於山於筆於屋録類因今中渡之於年

於中侍在

天璋院御用達

山口権三郎

溝口彦玄

山徒目付

金子晴助

中津吉次郎

山徒目付

池田活平

報或枚

因所存紙下之

右於燒火間但馬吉中渡之

全三枚
時後亦不繳

公庫表為正用在越山存紙下之

右於山七年紙屋縁類光中列在太和中渡之

報七枚

報五枚

報三枚

實成院後山引移存山道果紙新紙也

以用玄報山存紙下之

右於山七年紙屋縁類大和吉中渡之九年

山中傳座

報五枚

小林市之丞

山作事下存紙格
山細字方改役

天璋院極
山屋吉用紙屋書役

高橋其之助

外國事紙支紙紙

白石忠右史

山細工紙

川村助治郎

天璋院極山用蓮

石倉小三郎

三浦猪右所

同形 存記下之

右於躑躅間新年於中 出產因幅也

中渡之

招三枚

於本寺書

天璋院標
正廣教深為格侍

中將名之所

諸星之書

招式枚々

同形 存記下之

右於燒火間但馬書中渡之

中例元

此度乘詣止

作月以者老勒百之候之乘之

元之文吾身以尤目之四六人宛

所殿之在出居中用之有無乘向之亦何止一

同上以用者之節之右之志之及通達以手續

兼之亦心以之在在

亦之通亦心以之在在細之候之乘之元之乘

合名二江中渡江

右之每講武不在約上お達事

作例元江

講武不取術師範役並

山小姓組

村松傳中吉組

戸田八郎左衛門

同教授方

那山當

大久保市部善信組

今堀登代右衛門

同

三好山嶽善信組

二橋虎藏

大古安

松平伊豫守組

中根芳之助

小十人組

明樂宗直善信組

湊 信八郎

同

贊 善信組

榊原捷吉

因世話仙傳

山小姓組

水野山城守組

小幡左衛門

池田松之助

同
小笠原志摩守

浅岡市左衛門

坪内熊之助

同
村松傳中守

間宮孫次郎

同
平岡石見守

平岩七之助

須坂玄庫

神谷縫殿助

同
高井玄範少輔

安部孫三郎

同
桑田平野守

迎坂基左衛門

同
中書院
德永伴隆守

轡野巢右衛門

同
溝口横政守

若田主馬

杉田孫右衛門

大久保九郎之丞

大久保九郎之丞

新出
令田英之助

新出
松平織部

榊原畝十郎

大久保
大久保吉之丞

布施信三郎

大出

松平伊豫守

大久保友之丞

稻葉
稻葉宗勲

田代愛之助

松平
松平因幡守

三橋富三郎

近藤
近藤遠江守

戸田祐之丞

半人
本多一学

沢
集之助

稻葉
稻葉清次郎

速見三郎

因修行人
中書院出

德永伊豫守

加藤捨三郎

因槍術師範役並
中書院出

德永伊豫守

高橋謙三郎

新出書
中書院出

加藤平九郎

因教授方

忠性

大久保甚右衛門

版室孫玄衛

中書院出

曾我若狭守

駒井櫻之助

因

溝口廣岐守

山口糸藏

因

松平筑後守

杉浦秩左衛門

新出書

松下大學

勝顯右衛門

因世話心

忠性

川窪賢三

日 林敬持 侍

竹内新五郎

日 平岡石見守

山本敬次郎

日 德永伊豫守

伴野金三郎

日 久永石見守

岩田半右郎

本城安右郎

日 高木伊守

加藤右左衛門

山崎健次郎

日 戸田半人守

内友源助

平岩為三郎

大出守

古川房次郎

日 迫谷遠江守

勝 謙次郎

小十人組

矢部 猪右郎

松平平兵衛

目 贊 善 爲 組

近 坂 榮 右 衛 門

目 松 井 善 右 衛 門

中 沢 三 右 衛 門

目 河 野 權 右 衛 門

野 本 留 五 郎

小 善 清 組

戸 田 民 部 次 郎

石 渡 合 之 助

目 修 行 人

大 山 當

松 平 丹 後 守 組

長 崎 熊 之 丞

小 善 清 組

岩 瀬 内 記 支 記

岡 野 虎 之 助

目 系 術 正 教 授 方

山 書 院 當

德 永 伊 豫 守 組

大 久 保 久 右 衛 門

目 世 活 心 傳

新 正 當

長 崎 高 吉 組

村 山 栄 藏

目 乱 取 世 活 心 傳

山 書 院 當

溝 口 隆 吉 組

中 沢 金 之 助

同修仍人
小善請徂
因田招監支託

加菰精一師

右真法 仍付以昔中渡以事

五日

一 淨移徒在湫山為以祝儀以能止 仍付以月

日光山跡同新宮止登

城旦增上寺方丈寺外出家中登 城

一 今辰下刻以白書院止

出淨日光山跡同新宮

淨對願在湫山之大廣間止

渡淨以禰光中開下增上寺方丈寺外出家

中且以次伺云之而一因

淨目見

一 淨能初但馬古勤之

淨能徂

翁 三当叟

勝之助

露 龜 金剛大夫 源七郎

龜 二郎 六 菴

十三郎 安三郎

麻士

八右衛門

敦盛 祐輔 榮太郎

次郎玄徳 祝一郎

玄 菴

附子

杜若

六平方 丑之助

助五郎 恒五郎

又四郎 幸次郎

紅葉指

金丸左衛門 六右衛門

源 菴 与右衛門

政次郎 祝一郎

祝言

岩 弘 六郎 政七郎

吉五郎 半次郎

信三郎 美之助

一 御能 三当 三郎

清中入

一 日光山跡 回新宮 増上寺 方丈 始末 出家

一 中 於 席 之 中 答 意 也 料理 下 之

一 重之大廣間

出御下能

上覽早而御禊禊中宮之日光門跡因新宮

御對顔増上寺始子外出家中

御目見古跡

入御

一 御妻

出御着為伺以概嫌止之家方古使若江左

出之於柳之宮北廊下福大和書

松平伯耆守使名

一 宅連女

武程一翁

右大坂 御概入有居之於松弓福同人

六日

茶合醫師

小森西福

七迎之日光新衣登

山有為若深之長尾色以桑之波用這江

右於山右筆於瓦級類固暢寺中波之

本之

御使横瀬英徳寺

日光山跡

日 日人

同 新宮

山 裕子

右先達与

文恭院極式指一回清忌法事在瀬田新文

迎之山登

山有山卷石山 作竹山登

城

御對顔江有之山板江修造山

増上寺方丈

右昨日能見物山卷石山山涉礼登

城於山白書院福光中

外國寺跡

小栗寺後寺

山 因付

溝口八十五席

對州之魯西亞弘治末修後之倭中

立後泊在城^寺以題舟為見地^寺長生寺

上波用之口

右於新館屋前滿對高寺中後之於京流傳在

七日

京天龍寺因

巴山長老

時程五

越後

本末寺

日三

右就正服山下肯於松乃大和寺中後之

中節定

高田八左衛門

淺草山院寺外
於本末寺跡也
古蹟見之

右江 信付旨於江右筆於屋録類者中列在

大和寺中後之

山小納戸

長村孫右衛門

右就病氣彰之趣即後

御免之旨於桑

お海

全五枚
時後二羽織

日光御宮
時後代

高山花障子

時後三羽織

同日十七日
時後代

鳥居丹波子

時後三之

同日十七日
時後代

内散花障子

米倉下障子

右鏡山暇

御目見

日光山跡

同新宮

一尚正月

文恭院極御法事お満旦日光御宮登

山月山登
標於

御座間

御對顔於白書院山登者之

一 今已后刻以白書院也

出淨僧正 院家之外出家中

淨目見早也

入淨

一 僧正院家之外出家中坊友家司於席

淨料理正下之

一 淨表也

出淨身為何以機短正之家方より使者

証差出之於躑躅間福英流也

山勘定銀取格

寺禁禁外此味為調役

小 候稻左郎

出糖お勤以有二百俵言正是言正下之

只今追取耳以正後扶持也正俵正下之

右於正七筆部在解類先中列在英流也

中波之

七井能登也

小瓶夷地山用拓扇一山用拓勤行身多
彼是入黄云和鞋儀山官出格之沃之金
武子与祥借止 何付之
右於芙蓉间列在因前因人中渡之

十日

月並ノ講教有ノ林大寺以勤之

酒井雅樂隊

古山紅葉山

清宮

清靈屋

清參詣之節向後山先立役下止 拓勤以

右於清白書院満充中列在英流書中渡之

十一日

山書院安

神保山城守

小野右左史

全式枚花

大正九年
山本禮取調役組

小林甚六郎

長崎春江小形蒸氣船製鐵製造所用

長崎越江舟法下之

右於此右筆於尾極類對馬中流之舟

若中流在

山本禮取調役

山本哲之助

根十板

因形舟法下之

右於燒火間酒井右京亮中流之

十二日

山本禮取調役
支取調役並

宮本小一郎

令七五

山本禮取調役

右於躑躅間對馬中流之

外國車引
高台菴草

津奈川車引

松平石見書

右於羽目之方對馬中渡之

羽目付

羽使番

羽徒隊

覽

於越中為春秋古之度之強弱智子能言其致以

松去申年古羽隊中相違以愛平均之方今也

下致以古之古之各才在處見致一以能相違也

以一古處見之進退之者以古之不足不致合之

儀有之古之古之古之古之春秋格古之

節一此出處見之松之古之

但此目付之古之古之古之古之古之古之古之古之

一人之孫出以松之古之

十三日

十三日

岡本勘七郎跡

小善清組

戸田民部支死

世話取扱

佐友平三郎

右出 作付旨於以古筆初屋録頼光中列

庄大和当中渡之

外國奉行

小栗冬後書

令指板

時後三藏

水目付

溝口八十五所

令十枚

時後式羽織

對列表以水帳正下持取物法

佐付以序等之付

御目見之法

佐付以諸事之入急旨

御意以

右控芙蓉百列在因未因令渡之於年若

中侍在

小十人

稻生左衛門組

以軍禮操練教授方
取取出役

全武板

伴 狭右郎

全武板
廿後武

外軍總文記調役

清由半右郎

全武板

外軍總文記調役

柴田隼右郎

親格板

少善清証

園田右監支記

於本權之助

外軍總文記調役

對所喜上中服有止下之

右於躑躅間對馬吉中渡之出雲吉侍在

全拾兩

外國奉行支記
相役並

鶴 沢 保 一

比後圓月

目宛

山石瀬繁之郎

小川達右郎

比軍總文記調役

神 沃 十 花

根或格枚苑

小普精組
案田能登寺組
山室經教授方生履

根津秩四郎

哈代和二郎

因形存証下之

右於燒火百出雲中液之

全格枚
時振武 相織

外國寺坊

竹本景嘉氏

大坂表上以服下指厥物止

作付以

以序之

清目見不法

作付法事一入念有

清意以

右於芙蓉弓老中列在太和中書中液之

茶中付在

外國寺坊支院
調殺

由比古左衛門
時振武

田郎牙止下之

右於躑躅同對馬中渡之

於水石所 射廻狀

小善清經
出康内記文記
外事約華弟子附出後

於本善之魚

栗田能登吉支記

河島孝吉

松浦彈止支記

近坂能三郎

口善懷守也
先庚臣

戶沃上徳外政石銀谷
過番人

新吉

吉助

又六

辰右衛門

亞墨利加人

麻別高

熊次郎

麻布新畑町丁目

左邊店

松 茂

口善懷守也
新返不

口書
尾尾

回船代町

紋屋店

國屋才回店

秩五郎

回船新烟町二丁目

浪屋店

公前在

勘吉

京極佐渡守屋

過當人

右田清之郎

山田柳次

回船

川口惣七

本村庄吉

右田清公忠

中川元吉

芝野口書式了自代地

月行事

勘中庄門

家主

栄助

回所抱当人

勘中庄門

十四

三料書文苑

叱リ金

中道放

遠島

射廻状

日不辰書店

忠公書

小著指組

戸田民部支記

曾次郎書

小川菴三郎

二十策

神谷村書器

福次郎書

松之助

二十七

巢鴨仲町

利書店

長吉伴

伊三郎

二十六

小石川七郎町

家持貨屋平三郎

炬舟代

志忠書

巢鴨山崎書所

家之古道兵屋

年七

七年

十四日

買取以下代
石上

駒込者所

徳次郎店

重右衛門

五十七

栗鴨原町武目

家主

利玄衛

四十八

小石川大原町

栄助店

文次衛

新義生三言宗

武州豊嶋郡

西ヶ原町

不初院

新信

二十九

同不回那栗鴨村

東福寺且家熱代

増上寺依田村羅

長右衛門

二十六

麻友冊六郎知行石

回州中石村百姓

仙苑

四十六

栗鴨過町

家主

安右衛門

五十九

大正當
此當入

小普請組
岩瀨内記支死

長野虎之助

右記 作付者於菊之官先中列在太和中

中渡之 於年中估産

小普請組
岡田石監支死

加藤精一郎

右記 作付者於田原列在田原中

渡之

小十人組
此入人

小普請組
戸田氏助支死

石渡金之助

右記 作付者於躰躅百列在田原中

渡之

十五日

御白書院

此暇

半年代

有馬公庫次

卷物二
紙三代

卷物二
紙三代

卷物二
紙三代

同

初与
所目見
豊後与嫡子

本多右京亮

家督
水戸中納言重光

中山吉次郎

入院
浅学

誓願寺

任職
岩槻

浄國寺

此別當職
有章院
惇信院

瑞蓮院

正務子
大坂
此小性

内政犯後与

第館
為用

山口勘兵衛

法州
中善清
此勘定

立田探助

令指枚
时振二

山次一曰

山札狀上
八幡社替券

片桐能登

山鉦

法加智加尾知善徳用
仕知在帰山
山勘定紙改

菊池大助

山勘定可致後

大井伊玄徳

山勘定

源山宇平右

露本玄助

関兵五郎

大目付
山目付
山お連
山書付

以度法州智州尾州并东海道能川山著請

山伊付山府限分知新之内山著請有之而之

山以礼充中支配之分山充中山お越元年

山支配之分山大和山紀伊山對馬山各山年山

つお越い病氣却少くを名代在色を飛札
の片越い

右之無二の相觸い

十七日

一還所以後為何所據極止之家方使之
於躑躅之旨獨大和也

右同形存大和内極田中書之而登
概於席之獨強河也

十八日

山宿臥
版島春助跡

箱籠書約之記紙臥
力石勝之助

右記 何所方於下右筆跡屋録類老中列在
中渡之右筆中侍在

十九日

一日先以参礼古席以爲正位以三家方分使者也

差出之於躑躅百榻美法也

以徒目付

清水晴古所

別位之沃也
以劫定格

右社 作付有於躑躅百榻今渡之氣年

茶中侍在

細川越中守

右以端次所應之露掛以爲正位使者是也
之於松之百榻田人

亦日

清座間

日光十七日即參
高家

畠山花驛守

以回不參礼者行

米倉下野守

内藤志摩守

十九日 右就歸府

一 御目見

一 河系諸延引有為何所標處正三家方分使
者正居出之控躑躅間謁矣流也

廿一日

上使内友紀伊也

松平相摸也

同 安藏對馬也

松平越前也

同 松平忠房也

松平玄波去捕

右就系府張也

廿二日

松平三河也

名代松平依波也

同 右刃若

願之通方乃若儀養子張

作付之

右於御墨書院満充中列座英法書中渡之

神奈川奉行支院
桐役並

吉田佐重馬

廿二日 合七両以

目出役

若田忠三郎

就以順張下之

右於躰躅之官對馬書中渡之

廿五日

張五十枚
卷物二十

上使松平豊前守

松平内藤氏

目内藤氏

松平出羽守

張三十枚
卷物十

目安藤對馬守

松平安藤守

張五十枚
卷物十

目松平豊前守

佐竹右京大夫

目

根字十枚
卷物十

根字十枚
卷物十

右就中暇出也

卷物貳
根与代

目

右系勤之涉礼中礼病氣有以候志之及上控橋

右及福和乎骏河也

目内版紀伊也

伊達遠江也

目有馬大佐信

丹羽左京大夫

津輕式部少輔

一柳土佐也

大當頭平判

京極因幡也

右組共以准橋主中病氣有以役

清免之音於出筆於屋縁類美流也中渡

清里書院

系勤

松平相模也

松平越中も

松平公孫少輔

山本刀左腰
根三十枚
卷物十

目

山本刀左腰
根二十枚
卷物二十把

中太刀一腰
後二十把
御二十把
令与代
卷物五
令与代

曰

曰

卷物二
御与代

曰

卷物五
令与代

卷物三
御与代

晒十疋
御与代

卷物武
御与代

曰

曰

曰

卷物三
御与代

曰

松平花弾与

产沃上総介

加茂出羽与

系極依渡与

藤堂依渡与

九鬼長門与

木下飛弾与

松平伊勢与

池田信澄与

織田山城与

九鬼式部少輔

系極花弾与

谷 大膳亮

上杉駿河与

系勤
山名図書助

朽木主平助

卷物之
根与代

備燭之第苑

廿四日

松平相模守家系

荒尾駿河

松平越中守家系

酒井外記

酒井十之進

全武板
时後武

外國在約支配地
第幾年約支配地

新益福苑

外國在約支配地
第幾年約支配地

近習形
お勤
山月法下之

右於右筆約支配地
充中列在名簿中

渡之

日光
新名代

名居丹波守

右乾内府

御目見

山後氏
三枝左衛門

山内性經
高坂松平守

小栗右膳

右院

御前

御前

兼医所
兄智

山内科

村山伯元

右江

御前

廿五日

大時辰

本多右衛門

紅葉山

台徳院

清靈屋之外

御前

上使松平伊豆守

増上寺方丈

御前

右因正 遷座

入御之節

家督

小性征

小笠原志摩守征

松極之之助

大久保基名馬征

松平佐全次

中書院寄

神保山城守征

中沢雄之助

小笠原征

松浦彈正守征

長崎岩之助

大崎於五郎

岩瀬内記守征

安形岩之丞

能勢益之助

柴田能登守征

窪田勝太郎

富松在太郎

安坂守郎守征

倉橋越三郎

永田前三郎

須田勇之助

星田邦監守征

秋坂轍一郎

目次

户田氏流之記

高城孫之丞

隱居一日之記

竹中孫書助

仙石河内守

初一日

御目見

天璋院御

山原菰苗頭

登三助惣取

石川新之丞

七左衛門養子

高橋雅八

中兵衛當

帯刀惣取

石谷孫之助

縫殿惣取

本間孫六

圖書惣取

西尾孫之助

五郎左衛門惣取

中山富五郎

正弓矢惣取

左大進門惣取

山本艾太所

中矢吉忠殿
博之序卷子

白井龜六所

中矢吉忠殿

學問不勤當退殿

存之助殿

内山松之助

友之助殿

友之助殿

忍田虎次所

十郎左衛門殿

小角久次所

表之右筆

義助殿

垣屋仙助

評定不苗役

出勘定退殿

昇右衛門殿

吉田莊右所

比金左衛門

治之助殿

加茂金之助

林左衛門

合之丞殿

高友榮右所

忠正前攝孫兼祖

野田勇五所

落姫君松田園達

金三助殿

長村為次所

学官不勤当能改

三之郎惣辰

石丸熊次郎

比罗艦五綱役能改

比罗右所惣辰

柴田丑右郎

真医所

去扑惣辰

伊東玄佑

宗哲惣辰

石坂宗元

若合醫師

坂下元安

河津書院

比羅

比羅比下

日

松平内藤氏

松平出羽守

松平安藝守

日

佐竹右京大夫

日

伊達左京大夫

比羅比下

丹羽左京大夫

日

上杉式部左輔

卷物式

初

飛美地之海江 比羅比下

俾山順

上松彈兵彌

山順

龜井隆岐

曰

相馬大膳亮

稻葉伊豫守

仙石讓岐守

松平佐渡守

秋月佐後守

相良越前守

岩城修理大夫

織田筑前守

分部右衛門守

市橋左衛門守

本林伊豆守

加藤大將少輔

立花出雲守

卷物五
振言代

卷物五

曰

曰

振言代
卷物三

曰

卷物三

曰

始白

振言代
卷物天

曰

曰

卷物三

曰

日

卷物式

日

日

家督之礼

日

友位之礼

日

京極寺之禮

松平公初

本下内通

金森磯之進

家督之礼

交代者合

井中彦次郎

山内守

京都府在陽山

山内守

松平信俊

友位之礼

同人

家督之礼

茶合

板倉小次郎

小笠原源八郎

長谷川久三郎

米倉統吉

高力重次郎

中栗出當

仙石弥三郎

令与代

口

口

口

口

口

報子代

日

日

日

日

初馬所員見

奉命

戸田熊之助

天璋院檢出用

右通熱殿

内益親之助

比先年

助四郎熱殿

小出席之助

比使當

早書熱殿

土屋嘉次郎

源右衛門熱殿

坪内光次郎

比小性熱

水野六藏吉經吉良

二高内熱殿

桂山誘三郎

比小納戸

中右衛門吉子

大久保重三郎

比船中

左門嫡孫孫孫

松平太郎

二九山書居

八郎熱殿

大井龜太郎

奉命

比他吉熱殿

松平敬次郎

一橋山園人

比吉熱殿

平山金之助

入河之草 河通掛山吹之間家智隱居

一曰之河禮初之日

河目見

廿六日

一於上野凌雲院宗雲院殿式指由西正法事

有今相

河名代名聖出羽吉

但河香奠白根指枚也

右同河之有為河檝極極河三家万尾張若
中納云殿之使若若之控躑躅百福英法吉

河橋重
吉

河使室系加賀吉

德川刑部殿

右同河之有法下之

河性組

水聖之極吉組

竹村忠次前

全武枚

右先衰有乾之通中安山先且年安山近也

勤山有山山下旨於山右筆於山綠類先中

列山英法山中波山年安山傳山

山物之格

山徒目付

清水漆右所

全武板
時後武

箱箱表上在越山有山下之

右於回席對馬山中波之傳山回山

山徒目付

高右横書

全指也

回山有山山下之

右於燒火回右京亮中波之

覺

尚而年夏山借米武百俵有條山山左分根之

山分山級料之三分之三換山波方之級山借

米山級料右米全山分山山波山

一百俵有山指七也宛之換

亦八日

一 當日為山椒嫌伺水戸殿より使者江戶に遣
一 於大廊下榻矣流也

酒井雅樂以

引 當年山椒江下乃安以某勤年之公始也

右 於山椒江下乃安以某勤年之公始也

右 於山椒書院滿充中列在矣流也中渡之

河白書院

娘婿之山礼

間 於下總也

卷物之三

婿之山礼

板倉按津也

山 暇

交代奉合

山 崎主税助

山 納戸梅

大坂兵庫表用佐在梅

山 森 詮之助

山 暇

山 勘定梅

大坂町奉行御書

山 山 彦次郎

合式板

廿九日

花大庭下... 山... 山...

一 還 濟 已 後 為 何 濟 概 嫌 正 三 家 方 子 一 後 者

江 差 生 之 於 躑 躅 間 揭 美 志 也

一 古 同 跡 有 大 手 內 搦 田 西 九 大 手 山 門 高 處

西 登 概 於 席 之 揭 稻 葉 長 門 也

