

文久記事

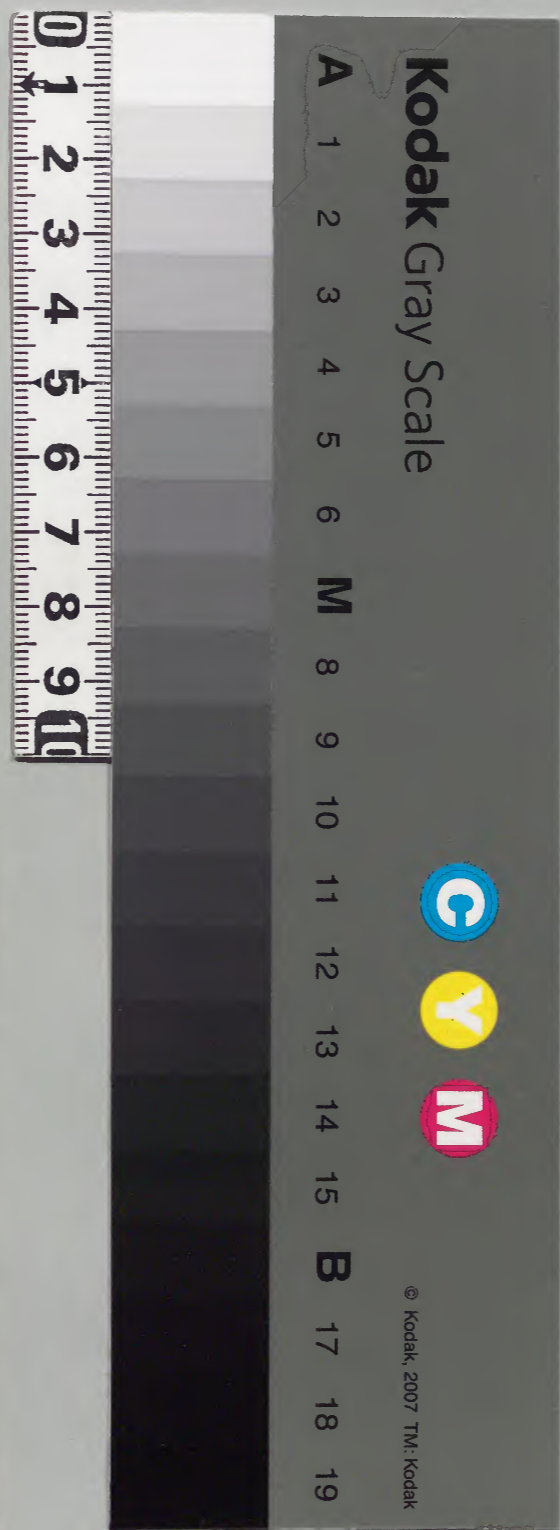
七

内閣文庫		
和書類	三一七三三號	一五冊
		函 三五架

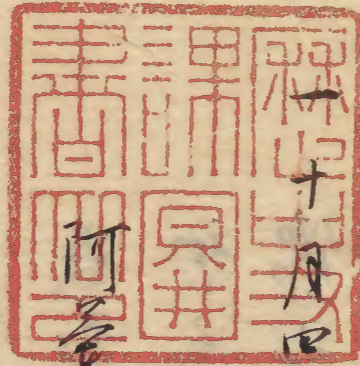


史六八

内閣文庫	
番號	和 31733
冊數	15 (4)
函號	151 12



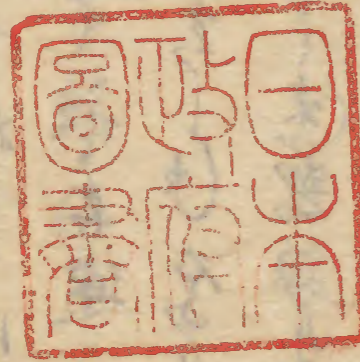
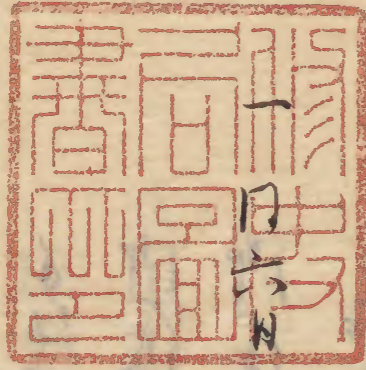
十月四日 初月 活字



何景元人宿守也

御免

松平恭之守



松平加賀中納言

春代 伊豆守

來二月

市上洛 平兵衛 是例 伊豆守 春代 伊豆守 伊豆守

在 伊豆守 春代 伊豆守

松平定信

松平定信

同人之右之例代官と申す所は内札にて是

内札系と申す所は上系にて是

右の内札系は内札と申す所は上系にて是

右の内札系は内札と申す所は上系にて是

左圖

松平陸奥守

同人之右之例代官と申す所は内札にて是

内札系と申す所は上系にて是

右の内札系は内札と申す所は上系にて是

同人之右之例代官と申す所は内札にて是

松平陸奥守

内札系と申す所は上系にて是

右の内札系は内札と申す所は上系にて是

同人之右之例代官と申す所は内札にて是

松平陸奥守

内札系と申す所は上系にて是

右の内札系は内札と申す所は上系にて是

同人之右之例代官と申す所は内札にて是

松平陸奥守

一 右月日勅使奉向有 勅使持事 勅之抄年序
事也 如西國紙字 抄之入 抄之入

攝事之儀 先年奉

勅意之方 今更抄 意勅之方 於抄言也
意年勅之施行

勅旨 送奉 抄之入 抄之入

一 勅感之方 旨行 事之入 人氏 攝事 一 定之
之方 人氏 一 抄之入 抄之入 國 祝 之 抄 之 入 抄 之 入

勅意之方 於抄言 抄之入 抄之入 抄之入 抄之入
各 抄之入 抄之入 抄之入 抄之入

別紙

右月日

為 帝郊 抄之入 抄之入 抄之入 抄之入
抄之入

一 十月十日 抄之入 抄之入 抄之入 抄之入

巳日 四日 大 攝事 抄之入 抄之入

抄之入 天 意 抄之入 抄之入 抄之入

抄之入 抄之入 抄之入 抄之入 抄之入 抄之入
抄之入 抄之入 抄之入 抄之入 抄之入

右二部收納成當年分以掃部頭方所轄口
一 十月廿五日 中務省所出十月一日所出在位是
中務省所出

十月廿日

高田持正

一 十月十日 相承後 彦部之名字

和休後 執事今日奉 内仕等件

新親 下盡改裁口 任身部之答事口

十月廿

十月十日

松平吉休守

一 十月廿日 尾修殿 彦部口 右近右之付

御旨 瑞五等

思等 以前大納言 彦部口 彦部口 彦部口

彦部口 彦部口

右近美著口 相承口 十月廿日 彦部口 彦部口

伴 彦部口 彦部口

一 十月廿日 彦部口

松平容屯

以某也 故其大原名後之 然体也 其後
也 故其大原名後之 然体也 其後

一 十月廿五日 奉 命 下 旨 勅 諭 旨 旨 旨 旨 旨

秋 家 氏 以 後 奉 命 用 旨 旨 旨 旨 旨 旨 旨 旨
仕 用 旨 旨 旨 旨 旨 旨 旨 旨 旨 旨 旨 旨
旨 旨 旨 旨 旨 旨 旨 旨 旨 旨 旨 旨 旨
旨 旨 旨 旨 旨 旨 旨 旨 旨 旨 旨 旨 旨
旨 旨 旨 旨 旨 旨 旨 旨 旨 旨 旨 旨 旨
旨 旨 旨 旨 旨 旨 旨 旨 旨 旨 旨 旨 旨

秋 家 氏 以 後 奉 命 用 旨 旨 旨 旨 旨 旨 旨 旨

仕 用 旨 旨 旨 旨 旨 旨 旨 旨 旨 旨 旨 旨

旨 旨 旨 旨 旨 旨 旨 旨 旨 旨 旨 旨 旨

旨 旨 旨 旨 旨 旨 旨 旨 旨 旨 旨 旨 旨

旨 旨 旨 旨 旨 旨 旨 旨 旨 旨 旨 旨 旨

旨 旨 旨 旨 旨 旨 旨 旨 旨 旨 旨 旨 旨

旨 旨 旨 旨 旨 旨 旨 旨 旨 旨 旨 旨 旨

松平 余六 麻呂

十月 廿五日

一 十月 廿五日

旨 旨 旨 旨 旨 旨 旨 旨 旨 旨 旨 旨

一 右同日... 今... 中... 智... 中... 以...

王馬中督去備内

十月廿七

廿四日

一 九月... 廣列... 少...

實又... 精... 中... 仍... 亦... 亦... 後... 揮...

杉年修理吏

九月廿一

山...

一十月廿二日 未子去...

一十月廿二日

杉平河波

修刻...

右於西...

一十月廿二日

先年...

杉平...

...

...

一十月廿二日

杉平...

十月廿五日 杉平 中 唐 子

一 彩紙系 行日 勅 為 此 二 系 右 左 唐 子
一 紙 對 句 信 少 信 中 之 旨 也

十月廿五日

右 目 人

樣 事 之 心 之 意 也

勅 使 之 旨 也 勅 使 之 旨 也
殿 念 徹 唐 子 獲 母 疏 行 又 結 少 當 忠 了 未
廟 台 之 旨 也 唐 子 獲 母 疏 行 又 結 少 當 忠 了 未

右 目 人 及 中 唐 子 獲 母 疏 行 又 結 少 當 忠 了 未

傳 奏 坊 城 大 綱 之 旨 也 右 目 人
以 唐 子 獲 母 疏 行 又 結 少 當 忠 了 未

右 目 人

列 紙

今 叙 之 旨 也 勅 使 之 旨 也
勅 使 之 旨 也 勅 使 之 旨 也
勅 使 之 旨 也 勅 使 之 旨 也
勅 使 之 旨 也 勅 使 之 旨 也

治部省出... 幸... 御... 事

口内紙

攘夷... 思... 事

敵念不及... 人心一... 邦

敵意... 拒... 事

勅使... 事

敵念... 事

為... 事

作... 事

十月廿六日

右 同 人

口内紙

撰夫之成也 經制

勅使不自為府之府

殿方委也中述法則下之之新之末道等

及之ハ 思之也之也 彼是長編未詳斗之等

子之知府用能下仁

思之也此之也傳 奏之訪談之酒之也

之也少述之也物之也方之也之也之也

之也之也之也之也之也之也之也

十月廿二日

右日人

十一月十日 杉平右衛門尉 抄系之書付

去月十日坊城大納言 抄系家來之書付

承之書 作

高貴酒來以來

皇之也人之也如之也 苗付不答也形勢也

之也之也之也

皇國一府之也之也之也

之也之也之也之也之也之也

勅使之也之也 之也之也之也之也

樹之也之也七月

初表の表の中へは後書を書き入る

右同人

件は外へ来りて中書多様下中へ通す

一月十日

一月十日七日沙利島井下月所中へ

名物連の咽二系一系由代居血多酒

北捨使お所差根而多指為田控

目休之合の門後南へ之件違

是後當加多時、亦多良人へ送入

刻相賞

痛哭三年恨有餘 君臣大義果如何
一刀是筆血是墨 為寫公家宛白書

痛くも切に起すかきりもすまぬ代を死

外小乃母

人象紙小

血も骨も後不研きく 却生れ立座き

志操かりり

加藤守道 血判

三十五人

一月十日

所如吾所補修身之方東法委似此如
筆射東修之也

家世少極之此非就 上武所合修也

一曰善夫天下之人不若命壽之長也此豈得
德壽之極也但世修德福之方也

上之所以德之修一不為之死也至也此豈得
善欽 上德之修也

日所補 重之不願也 思自修之善也
修身之方也後之方也此修之方也

自拾方修之方也

內及修修也

修修在方也

其方後加列之方也此動在修之方也
其方也此修之方也此修之方也
其方也此修之方也此修之方也
其方也此修之方也此修之方也
其方也此修之方也此修之方也

其方也此修之方也此修之方也
其方也此修之方也此修之方也
其方也此修之方也此修之方也
其方也此修之方也此修之方也
其方也此修之方也此修之方也

其方其初級中一其表其極其... 同知安房守
後代
右内人

其方其初級中一其表其極其... 同知安房守
後代
右内人

存弟美英誓書

此書乃美英誓書之影印本也

此書乃美英誓書之影印本也

此書乃美英誓書之影印本也

此書乃美英誓書之影印本也

此書乃美英誓書之影印本也

此書乃美英誓書之影印本也

此書乃美英誓書之影印本也

此書乃美英誓書之影印本也

此書乃美英誓書之影印本也

久世 隱居

福田甲斐守

此書乃美英誓書之影印本也

此書乃美英誓書之影印本也

此書乃美英誓書之影印本也

此書乃美英誓書之影印本也

此書乃美英誓書之影印本也

此書乃美英誓書之影印本也

此書乃美英誓書之影印本也

此書乃美英誓書之影印本也

奏文主事人
思平、馬名、及、有、梅、在、

一、三、日、

松平伯智守
名、
少、也、

奇、行、也、
亦、不、定、也、

思平、梅、
函、信、所、交、原、多、法、

松平、
名、
名、

初、段、中、
加、并、
月、人、

上、
物、
思、
信、

松平、
名、
右、

于、方、

肥後法橋寺

名代 中世第一節

本堂又揖出火之年初修中 右并伊勢部氏掃部左衛門
兼左衛門 上神后 伊勢部氏掃部左衛門 右并立
以寺以法橋寺末之山并是部。寺
修其末以 伊勢部氏掃部左衛門 伊勢部氏

水跡出河也

兼 水見健治

本堂又五重堂系初修中 右并伊勢部氏掃部左衛門

初修中 伊勢部氏掃部左衛門 伊勢部氏

右并伊勢部氏掃部左衛門 伊勢部氏掃部左衛門

神奈川

淺池 伊勢部氏

兼 板浦平吉

以月并初修中 右并伊勢部氏掃部左衛門
伊勢部氏掃部左衛門 伊勢部氏掃部左衛門

打... 小酒方指

... 杉平 山考方

...

... 一竹火味

... 以考王

... 格列

...

...

...

...

... 幸美... 涉及...

...

...

...

... 涉及...

...

...

名代 少嶋 輝 吉 行

于方山竹草初海中版求其内神意一併
味如牛之定不來以 思古儀 法及以先臣
正 仍身意系 正 仍身意系

名代 仁 德 保 五 郎

于方父長 于方 同 于方 家 留 之 取 書 于 方 山 竹
山竹草初海中版求其内神意一併
味如牛之定不來以 思古儀 法及以先臣
正 仍身意系 正 仍身意系

名代 江 原 桂 助

于方山竹草初海中版求其内神意一併
味如牛之定不來以 思古儀 法及以先臣
正 仍身意系 正 仍身意系

中 島 中 性

名代 久 貝 右 衛 門 守
名代 時 柳 茂 宗 少

于方山竹草初海中版求其内神意一併
味如牛之定不來以 思古儀 法及以先臣
正 仍身意系 正 仍身意系

竹礎物類之... 二

高合行黄

池田操磨也
池田源正

于方... 一

... 也

... 也

... 也

... 也

伊东長号後

林洞海

... 也

... 也

... 也

一日... 也

... 也

... 也

... 也

三溪賊使在多人合分修也
及依人又其後其大難者依人
來其分也別限下之江戶法町内大町人
一高切其分依人先福也

浪津流人 上月廿九

伊奈大島助治忠

高 新之助忠

日 八右衛門忠

古依流人

山所渡人及

小川助七物秀

林 大島 忠

今村隼人 忠

西比八島 忠

伊留長門

手島小物

源田隼人

木村忠師

田邊忠七

小川助七

尾了助大六

今村隼人

伊奈大島助

松井角忠

林 大島 忠

尾了 忠

西一月平八

中村伊助

日八

上田 一

宇前大五郎

清太助

尾 孫助

速田五右

忠兵衛

伴井 九郎

郡合本寺 寺上人 百人 百人 寺十人 寺十人 寺十人
寺十人 寺十人 寺十人 寺十人 寺十人 寺十人 寺十人 寺十人 寺十人 寺十人

六之目六

