

二水記
享祿四年
秋冬

和書
一〇九三號

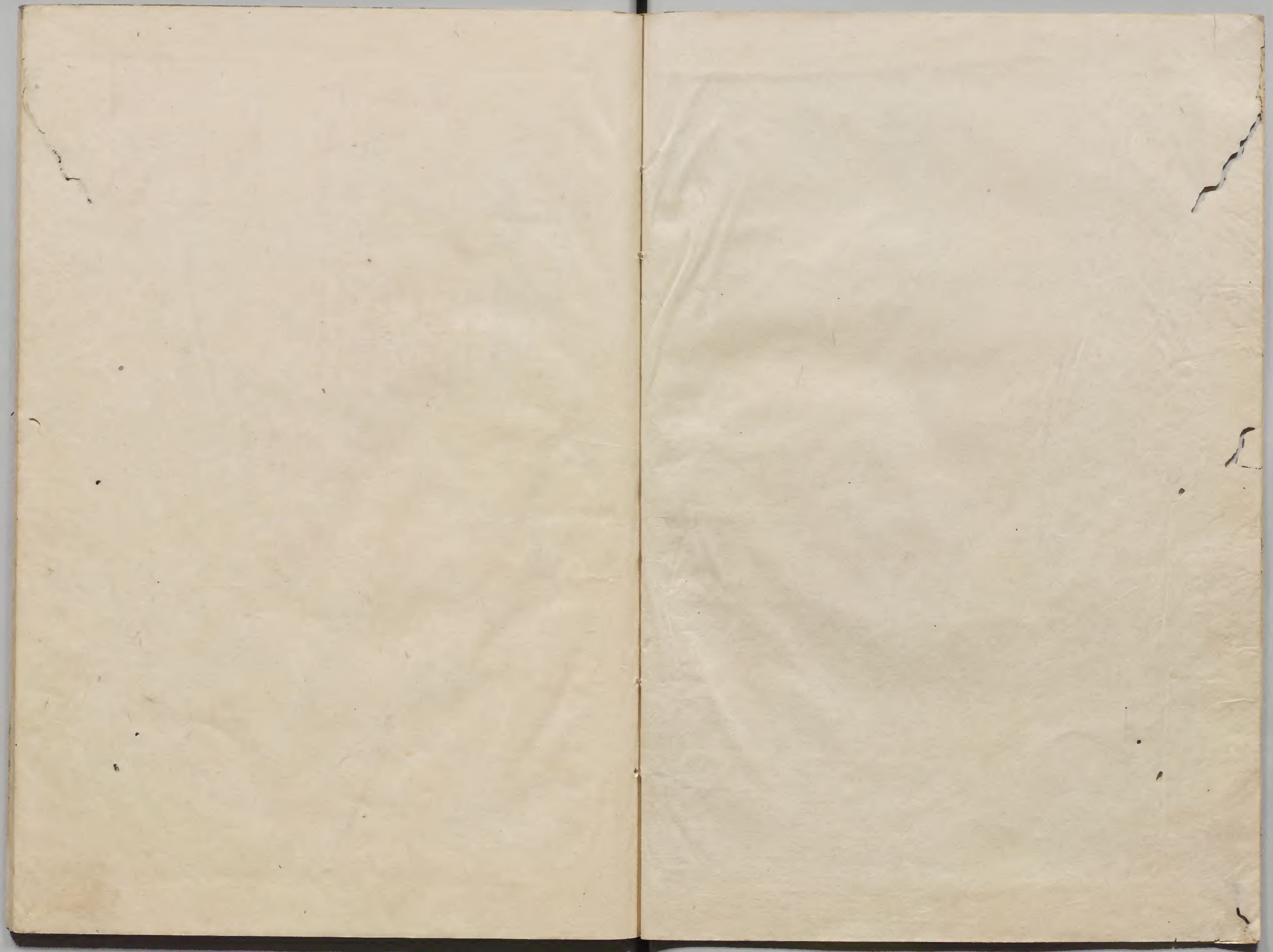
和書門
類
一〇九三號
函架
二五四一冊

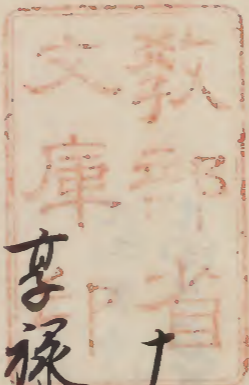
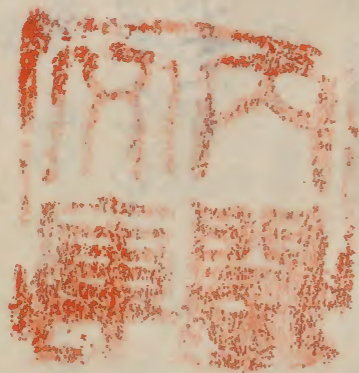
內閣文庫
和書
一〇九三號
二五冊
函架
二五四一冊

內閣文庫	
番號	和 10093
冊數	25 (23)
函號	163 2

內一三六六一號







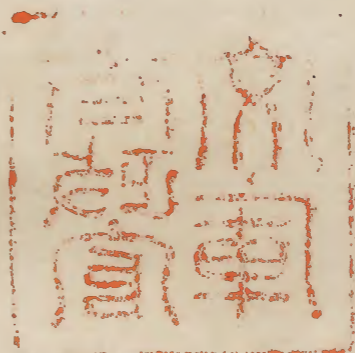
享祿四

七八九
十一十二

十七丁

近來久

内一二六六一號



七月

一日 初糸番夏
 五日 見家
 六日 原草
 七日 涉樂夏
 八日 涉連
 庚申
 九日 中涉遊去
 十日 慧星
 十一日 宿墓
 十一日 涉遊
 十八日 雲
 廿二日 涉會
 別友
 廿二日 涉揚
 廿三日 右馬

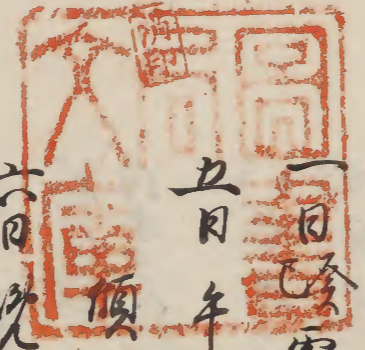
八月

一日 涉
 二日 龍子
 五日 中作
 六日 西探
 八日 涉連
 九日 瘡
 十日 中
 十一日 吳
 十二日 小女
 廿二日 舟
 坂
 廿六日 狹
 廿七日 茶
 廿八日 湯
 一 舟
 廿日 竹園

九月

一日 涉
 二日 梶井
 五日 別友
 六日 茶
 九日 魚
 十日 法
 十一日 中坊
 十二日 明月
 十八日 竹園
 十九日 連
 廿五日 連
 廿六日 招
 廿七日 竹園
 廿八日 畫

辛卯
 七月小



一日 寂薄昔糸番今度病後今日初糸之涉並儀如恒
 五日 午後向勸修寺步近日新宗造作之類之方里中同也
 頃一盞歸路之次得理完院又有一盞黃昏歸
 六日 吹瓦奈洞院及回辻前更相問少物未之誘引深草像青
 平洞小示五六青海波亦深之傾教盞退也
 七日 云方亦懷念詠進必例題家之七夕修習奈門涉並如
 恒成尅許涉示未始其儀如恒不能委記而已
 目錄 盤涉詞 輪臺 五反 近年為此系不續青海
 彼之乃可為二反心乃可尋以年

採葉光 只和子
 蘓合急 三反
 白桂 掃臺 一反
 青海波 三反
 越殿系 三反

千秋樂 胡詠 二重過逢 後夕 四过前大納云

所作人

音以系 笙 吹奏青 陰重胡 吹奏青 風秋 中務 琵琶 之文

豐原光秋 吹奏青 中務 琵琶 之文

孫一菴 笛 吹奏青 源中納云 景範 暢報

大神景長 景通 大

單策

槁以緒 吹奏青 大津景雄 同季友 吹奏青 安倍季香

今日北東館以無人教外振轉中入元 有之可愧

八日午茶桑門有山連寺 歡表天為山法樂 入夜宿之際更相家 申
九日中涉門大納云 逝去之六十等 內外北分 子是市中冬北仁病
中 之 幾 日 可 愧 之 近 年 堂 上 連 換 之 氏 孫 為 寒 病 甚 人 勝 之 歎

存日一員淨完

十日慧星淨終 後今日之始約 由被作結与結終

十一日抄中納云 末盃酌 刻之淨院 之後茶竹園 益淨

盃如例年 及表亦入教飲

十二日午茶桑門有山連寺 聖天淨法樂

十三日早且臨空云 涉墓此後治明南墓 午後少友 高

念等始月 變涉墓而 病後無力 仍不福也

十四日入夜桑門 淨盃儀如例 涉灯籠見物 旅如恒

十五日午後涉 冥盃礼如例 山之日色 亦祥

十六日月變 正忌清一備 小佛作叶 因來 山之上受受

後号常照院

北日朝飯か内院友在 廿二日午茶桑門 主和漢淨 今十日也 延引之入夜 別友 切幸

長持房 如恒及教飲

廿三日午後茶桑門 有涉揚弓 尚年初度之 七朝 吟 尚 芳 在 伴

廿日風圓くく北馬以於栲笏ら海生客く木沢衣打
取く夜しりし

廿六日午時衆門

八月大

御漫沙大方進上如例此返列之

一日午時不且詣御靈社沙羅以万里小路各同以

晚臥桑竹園
山鏡如恒保
中滿て中時

入來桑番沙盃儀如恒

二日禁中御突女中鈍子夏如恒く平治有故障不衆
竹園沙衆及敷献奇舞

五日早且向中院出故黃門二因忘之作吾新如恒儀衣八
信中十餘人く年月如夏の路等也

六日當番依下方不衆 西林院候し旨 始如行

八日歡喜天御法樂連方力

九日彼座中り也依下方之給佛舎儀傍く小瘡以不煩
美茶之受用左半身瘡現為丹毒 此心昏明被淨
貧病外方責身之具也

十日云案明月御舍御和漢有...
光及半夜御屬膳...
十日為祥由靈冬神與糸竹園...
糸洞院殿此乃有帶...
十日息女小瘡之現熱氣有之

十一日息女小瘡之現熱氣有之
十一日息女小瘡之現熱氣有之

類也 甚堵

十二日從今日云案御子有...
甚荒之候在六部...
大變之亭了矣也此元來三好木澤依...
十三日御子有至...
夜所小所男...
御人數

御人數

御前 中務少官 竹内殿 三條大納言

菅中納言 甘露寺中納言 萬里末路中納言 深田殿 物明院

滋野丹守中納言 紀久朝臣 諸仲朝臣 長淳朝臣 季遠

廿五日明車月忌請一傳

廿六日早且糸洞院殿 葉原一萬辭 涉抄字本每月

廿八日午後糸洞院殿 涉茶... 今日門跡... 三人申

涉法也及數獻有表詳

廿九日午時詣祇園社 今日赤松母... 由陽之有與之

張乞前三千人許其外與跡二百人許起之解之見也

涉之明石北野高山... 涉湯亭
有酒執行涉法之禮同所涉殿西方二万懸簾為

其所

廿日 小女今日始行水之度芳草不枯於秋若也
今秋桑竹園一叨秋涉遊午若宮瑞幸也也中
涉產所竹園也

特頌長壽頌長

重陽詩奇題

奇菊香春不秋
特頌菊滿秋英

初作進
初

九月小

一日壬晴早且詣御靈社小野社中院亦因之入桑門

今度雨方之後今秋桑也涉靈儀恒儀若之進也

二日 胡凌於万里小路步之相伴

三日 亦万里小路步胡飯有相伴此後向理院有靈所言

歸家桑竹園今涉產不七秋之瑞幸也申申又為亦梳

升文鳴也涉下山也申涉礼

四日 早且桑 洞院殿子之心經波演禱

五日 入桑桑門別殿 行幸長指為有之其儀也恒

六日 午魁桑竹園今入道文悅城南還涉也涉靈酌

午別桑洞院殿有涉榮事也每夜入桑桑香

七日 實福之後桑門御靈儀也恒此後桑竹園洞院殿

十日午前桑門和漢師會必恒中書之御衆

十一日早且桑竹園有御相伴鶴計也

十二日朔夜亦竹園有御伴中坊振舞之人數歷也終日

涉酒宴

十三日病言桑門明月山今之道達院致桑各清書

並秀物卡法上又二十之涉高亦之在月明也亦可

賞之御人數總八人也

十四日晚以桑竹園之御鞠内之儀

十五日早且桑門院有子之入夜桑書

十六日早且桑竹園可之御鞠之赤衣母之致見也之

辰別之亦始中書之櫻井宮宮方未社也此後室

桑門人數恒尺予依不之之畏以見也之在也之

夜中徑入涉哲之御出已終刻果了此後氣也

涉法樂連之亦有御人數也其儀也每月入長之限也

御鞠人數

出慈西向堂上房西上西各用尺

三條大納言

水旱上 甘露寺中納言

五宗上 保中納言

持明院宰相

備 範之胡片

布上 言継胡片

下堂 宮門

布上

日 光敷

日

御庭徒少仍者不令着涉終結

竹園各

柞赤松後室今夜上洛之後每日取見物而於園有物志也

告之仍今日取園之長乞直下山端之於壁中門外卷之令

見物

後之屏風也

明石小跡高山櫻原亦中致見物

因舍老諸篇有興醉告之可笑

十吾家姓後湯溪雲菴萬松萬松新溪所有連奇舍
為小神社法樂菊亭正相庭田黃小松塔中瑞及曉
天果一願教查改家

廿音入夜森洞院交青門涉月終也

廿音小思亭有連奇常照院夢入想日吉法平法行

廿音正相方里黃門等入來其外常行夜又有似凌

廿音五洞院教業師像涉柳字如每月今日三萬時也

廿音已別泰竹園山涉忘的又王法院以人數歷也有胡

凌架門万雲形比相伴及教查多各山融別午後

小殿有枝條下京法華元蓮藏房後約勤日二之
懷紙也香一下大隅回也

廿九日午前泰門畫之涉會八和漢也梳并文涉泰於
涉會神交也 涉門院涉字法中歷也先法
代希有也今日涉席小涉所也

十一月大

一日幸臨入夜泰番涉至如垣

二日子幸湯明坊月中拘束携有無彈筆

三日午刻訪法靈社竹園青門梨門竹園法泰湯之後

傷下實茂樹陰寒景又至與吹以收家入夜幸方松

新梨門卷之液師三亞相庭田高倉小倉各示系續半夜

就寢

寫有比每庭前羨廉悅俗服各半膝移別對海面約晴月

感又一卷在言村音曲為苦還師後雨泥依沈配布有

六日幸番師御依下旁此一五度示系今日系續又文述一更

月可方之月泰候

八日己刻泰門野法天法系連奇如垣

十日午刻泰門和漢山舍必例入夜泰泗院殿有田樂

吉田兼右進上御格之之夜度申仍曉天各退如

九日林葉中幸奄古文系寶謀尺之

十二日己刻泰門有御樂野天法法樂之於師之間有

黃鐘調

桃李花 一怡 喜春樂破 師所作法 泰仕之

河南浦 年豐樂 掛明院字和 隆康 師納之 伯二位

海青樂 拾翠樂 李遠 搗以緒

鳥息 德是 景通 系範 威秋 志評雄 而季善

十音未刻青門 竹門木 液法東山之供牙 三條重右女并

檀佐 兼右 高倉 坊城 薄木 同今信年本松泉院有院

喰終夜及奇年

十六日今日酒運西終日酒宴慰老穉

十七日於上桑院淨秋慈心此後及大飲小童方舞入真

又涉運多也半夜還法 松泉院若沈醉茶後忘却不可說也

十八日早且有雨粥一盞了水煎烙各供作一連日甚具

當因已分神之又可樂一入夜桑伏兄友道遠院

被進一壺頗教否

廿一日桑番也長摺有一盞之竹園和漢山在

百相新
發今之

廿二日入夜桑洞院友之長青門清月待也東山友小童以下

群桑京亮應一桑惟也酒宴先夜茶食未後一衣

初奇皆明高念 初首亦亦 申汝法也曉天各退也

廿三日入夜桑伏兄友提井文也山山神服乞

廿四日入夜桑百里亭有文也山山神服乞

及曉更也酒宴之近日連換祝若迷惑此也

午後從九條友以極腐 以然被作之來月十日也而初七也

神樂之始行可攝桑之 而中入之友亦未可提去月也

有之沙法而也經歷之 一所於也知不審之今預

御催之桑者當時各不弁也友雖攝法之燒十餘日且

之謂御令也外級又法事具一人桑也之桑也之謂祈於神樂

之人數不之令皆桑也雖意貴命之也中令之友始中既

儀不之神之如此也雖逐行交也共之而神也山極同物

明院言念亦 被作下返言也

廿六日酒院友甚醉也摺寫也例桑番也長摺為深攝也今和子意之

廿八日午後桑洞院友之門還法之友所方及數月神奉

後臨宇也入夜向下冷也有田樂及義舞

此日宗頂童子月忌也今日清一借一不且向万里也
有故二文沛方来月每沛一因忌之其儀之改新敷
沛子也燒香一以拭淚

十二月小

一日晴去曉風雷雨已刻桑內有沛樂于天沛法系

小沛所之儀如恒

臺越調

沛所作經

身被

同急

隆康

持心虎守也

言继胡長

聖殿急 胡飲酒被

季遠

袖以緒未候

酒百子 武徒樂

地下

陵王破

胡一 嘉辰 平後

益秋胡長

景範 威秋 大神景雄

沛樂了桑沛亦以言继胡長長九條及被中亦有之其子細
之度南都沛樂事一為形之相催之每之康不亦伏之曲也
可被及生管人否也由也勅管報景範亦約子為標表被
作本了而亦及凌乱滅之曲事也後然地下守令一味之然
一月之被及罪科之儀之謂之也勅定也之度亦約子
景通之康相海也之景範以勅約之儀中達也也則
亦第二之非神樂之人教以之謂人

二日今在別殿之系儀之由從長持扇被示之冠衣桑門而
內府好賀 行幸可為其好也仍亦小沛門造之見物之
成別洋 出門道這院行列之樣

前殿六人

菅原在忠 菅原氏直 橘以緒 宣治 長淳 隆重 朔長 木

次地下前殿三人 五位 曰位 曰内府 右大内 曰所 右大内 曰衣

次扈從兩人 曰為寺中納之 他二位

後曰是門内殿上前殿志取松明者在左方 地下前殿在右

長淳朔長不取松明趨進着床子之所内府此所指次各

指必恒心不慙身進之場代舞踏如恒人松明影出進退不

慙身申次隆重朔長後夜帶劔如常 始堂之時屏小板受之可

隨所舞踏之万更夜 始二夜之好 舞舞各做音舞踏之從

殿上 東 堂上神射面有 中次 從高老戶退於 此時檢作

殿上茶點各在右 今夜申次奉 兩頭右少弁亦不之故障之

亥刻別殿行幸必例涉至及献之有長祥師之平以

弁其外雲容廿之奉作年中之更舞也

三日月後得神御方而都神樂之被誤合俄和子仍

不奉調勝事也或也

四日禁中御旗拂如例

九日為明南請一僧

十日奉為宮云月波等請一僧

十一日五亭拂煤當番奉宿

十二日神樂夏且下仍今日長雜堂許物送了後然今夜

地下未未治定之案之返也之由也之先為私歌也

是假清也

十三日午後時心來入高倉其子細古之度神樂之至今日

未定不可然可於景範奉行之可先之被辭退也後於
德名子之用意也也地其意之方返答一六九年十八日
也他活定也其餘每篇不合於此也也今夜在川更
景範又新武家探賜奉書以又景通以下在德津申
明此事之方地下之儀未定也今日景範上表之德名
此外事有向更外落着地下守長城上洛德名之方
依又各有法合被因申敷之

十日神樂奉切之可為兩存之也被信知此之方一兩方
相若弟之致德忠之事一之遂行也方為堂上之相
宿之大涯落居一之也
後守京範片在行之一方方久素之也後就景通忠告又曰
右若分得之申候之今夜也忘之可也後七日
為右忍仰之也神名之所為之信之出立之也三德而保

十日今日又一信作下行之也皆漸名之善向也又新章
再致問答之隨此行之未定之方候却歸之矣不宰相也
甲迷之海也出此仍各德忠之不可後例

十六日九條殿之期也下向之深意之明日之午後入
風呂各各耕又入東桑門申御服人此存令之水始神
事之法候連之戊刻向落才四方刻石使行方邊也
七日宣別許之先向薄才有一臺候之玉垂樂和作人
六人同道也候今日也廿九日回之方別記

後同

十九日

廿一日

廿五日

十日御奉也

立春御候例

至天御法東連方有之

北昔成刻許瑞忌私宅一長途京興方煩之

之夜七ヶ来此樂不似人堂上六人庭田依石方不事向之

下官 持明院之如 其納之 乾久 下官 志遠

担腐 似供

地下寺十三日人之可尋

笛景通 景範 景業 安信 季教 人長 志久 泰村 研 志宗

七十和事 事細別記

廿六日入夜春番 之朔お洞院女侍摺字如恒青門所如常也

廿七日且洞院飲中酒進上一杯一院以帥可有使名

今来之於中拍子奏慶也二来一由也良也一指家然之我

向彼步部是至酌之也之成之入之三献一各退也

於番之不足見也 報也四布之酒身之人也上進見五位

滿亭之布衣一人也也經床子座前進与場代舞踏如恒

松明函子慥見 申次極似供案踏个入之各門お神仙門

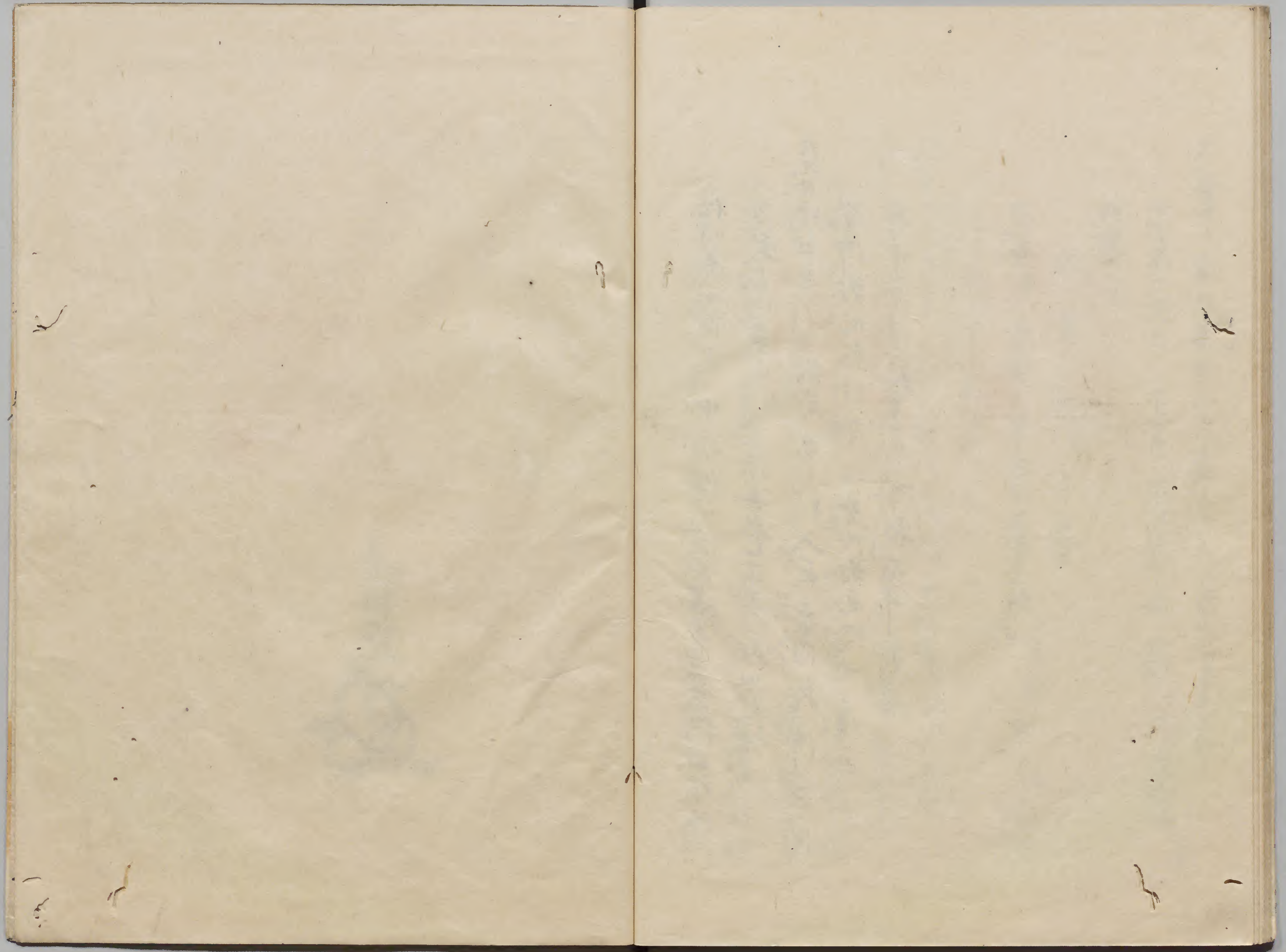
後殿上向堂上 有番 依 無 量 不 善 所 此 存 瑞

廿九日晚之進也 謝儀 末之礼入夜条内於御之同

有御對面依 一身於對面也 可謂之也

年中 可枝 左 平 新 曆







吉正

