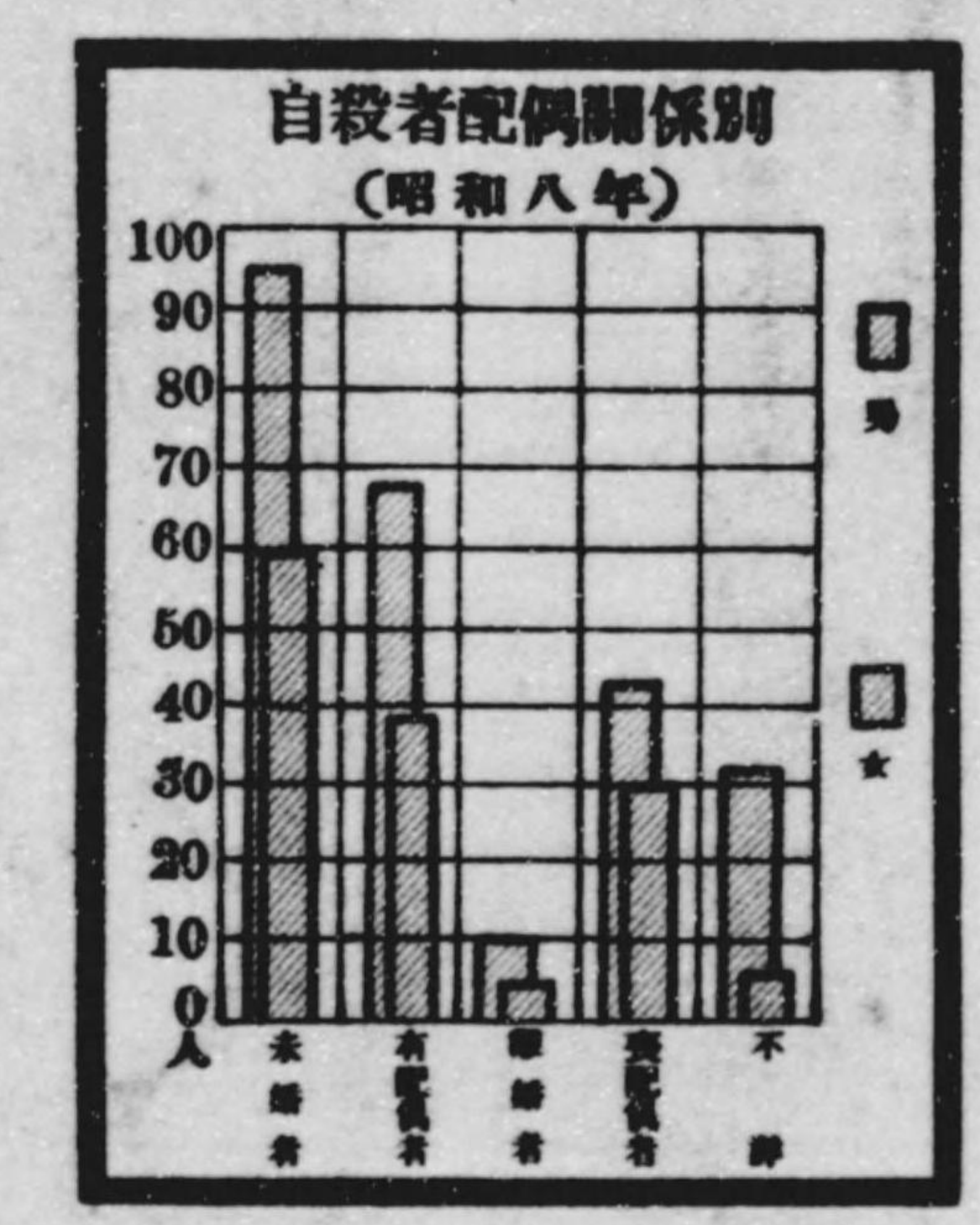


昭和八年

栃木縣統計書

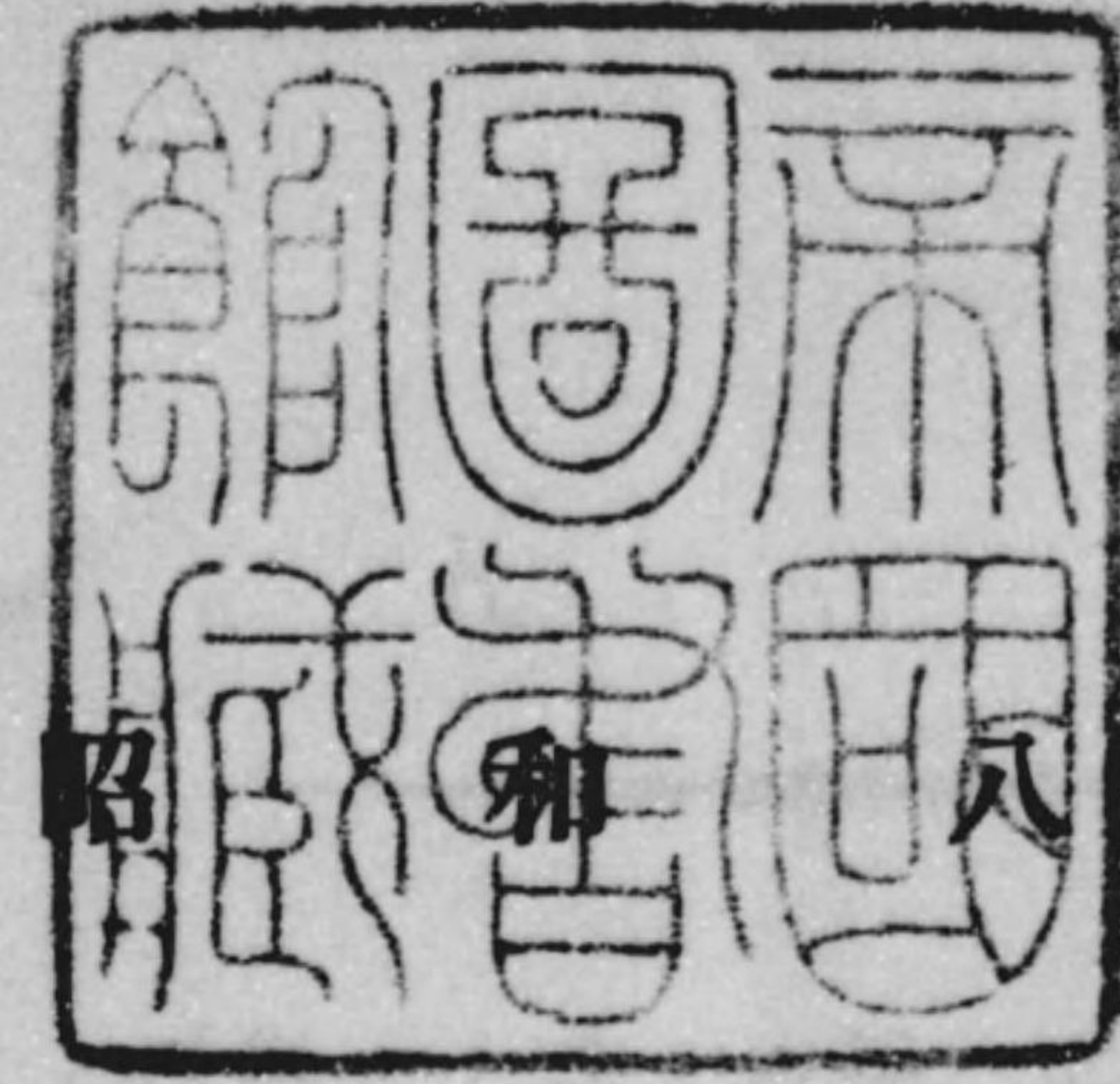
第四編

警察・衛生



栃木縣

昭和九年刊行



年

栃木縣統計書

第四編

警察・衛生



栃木縣

昭和九年刊行



14.4-40.

凡 例

1. 本縣統計書ハ次ノ四編ヨリ成リ本編ハ其ノ第四編トス

第一編 土地・氣象・戸口・兵事・社寺・社會・褒賞・土木・交通・通信・貯蓄・財政・議會

官公吏

第二編 學 事

第三編 産業・金融

第四編 警察・衛生

2. 本編ハ廳中各主務部課市役所町村役場及各警察署等ヨリ蒐集セル材料

ニヨリテ編纂セリ

3. 諸表題目ノ次ニ何年トアルハ一曆年内ノ事實、何年度トアルハ一會計

年度内ノ事實ヲ掲クルモノトス

4. 單位ハ概ネ圓石貫斤等ノ一位ニ止メ以下ノ端數ハ四捨五入ノ法ヲ用フ

5. 表中數字ノ間ニ「,」ヲ附セルハ千位及百万位ニシテ「.」ヲ附セルハ其

ノ一位ヲ示スモノトス

昭和九年十月

栃木縣知事官房統計課

栃木縣統計書

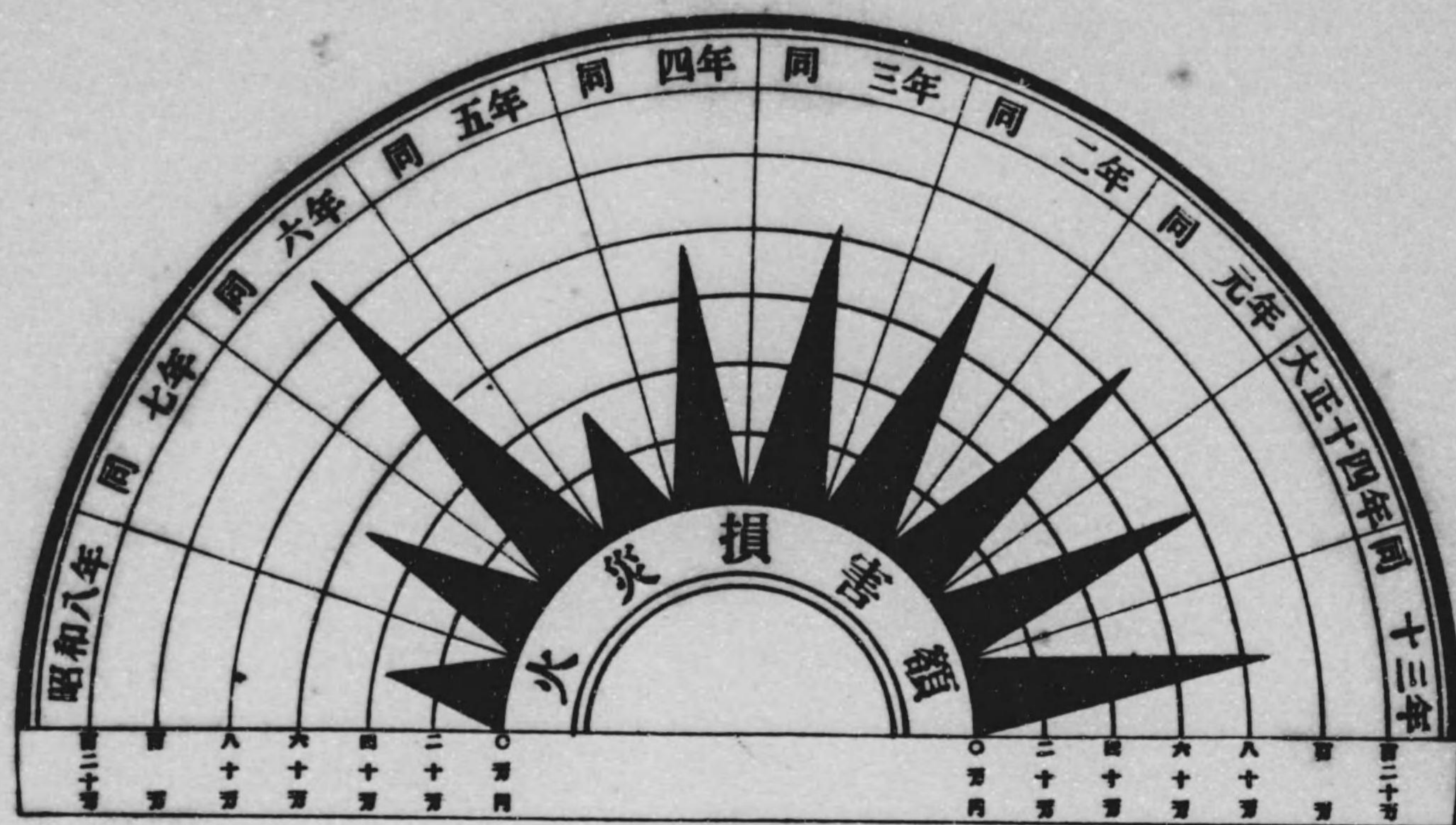
第四編

警察・衛生

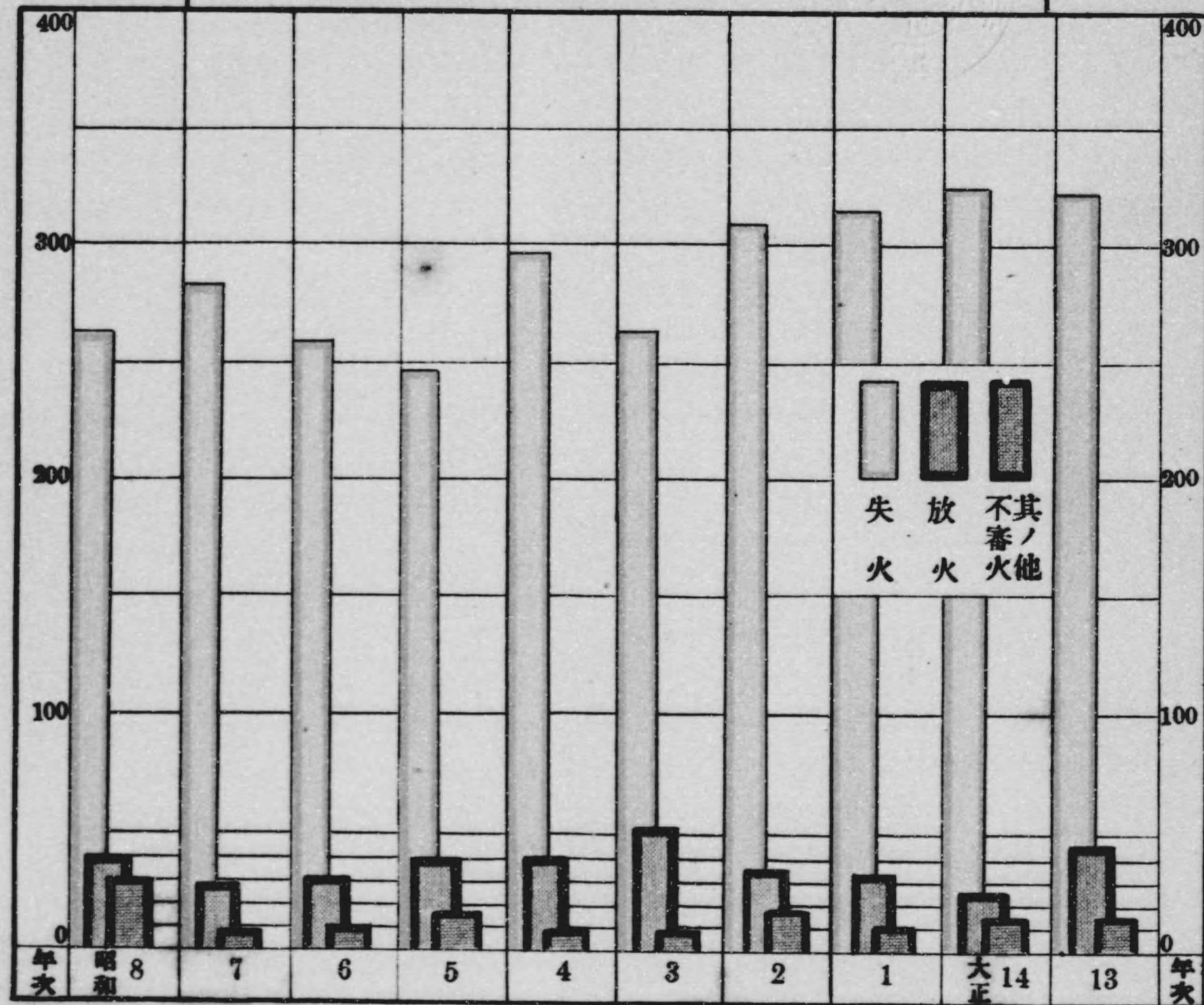
栃木縣

官房統計課





火災年度數累年比較



昭和八年 栃木縣統計書第四篇

目次

警 察

第一 警察區劃.....	1	第三三 盜難物署別.....	19
第二 警察官吏其他配置.....	2	第三四 盜難物月別.....	20
第三 警察官吏年齡別.....	2	第三五 盜難物發見署別.....	20
第四 警察官吏任免其他異動累年比較.....	3	第三六 盜難物發見事由別.....	21
第五 警察官吏任免其他異動.....	3	第三七 犯罪件數並檢事件數逮捕人員.....	21
第六 警察官吏轉免退職死亡者勤續年數.....	4	第三八 犯罪件數署別.....	22
第七 巡查採用試驗成績及教習巡查任免.....	4	第三九 檢舉犯罪件數署別.....	22
第八 採用巡查教育程度.....	4	第四〇 檢舉人員署別.....	23
第九 警部補巡查恩給々與.....	5	第四一 警察犯處罰令及犯則人員署別.....	23
第一〇 巡查療治料給助料甲祭料給與.....	5	第四二 內務省令警察犯處罰令犯則人員細別.....	24
第一一 警察共濟組合救濟金給與人員部署別.....	5	第四三 栃木縣令警察犯處罰令犯則人員細別.....	25
第一二 警察官吏奉職年數.....	6	第四四 諸規則諸法令違反者人員細別.....	25
第一三 精勤證書授與數.....	6	第四五 刑事要視察人其他.....	27
第一四 警察賞與人員金額.....	6	第四六 密賣淫檢舉人員及健康診斷結果.....	28
第一五 警察官吏賞與人員署別.....	7	第四七 乞丐浮浪者取締署別.....	28
第一六 巡查懲罰人員.....	8	第四八 假出獄假出場者.....	28
第一七 警察上死傷セル人員.....	9	第四九 囚徒取扱署別.....	29
第一八 救護件數.....	9	第五〇 囚人及刑事被告人押送署別.....	29
第一九 救護件數署別.....	10	第五一 外國旅券下付人員.....	30
第二〇 自殺者ノ署別.....	11	第五二 狩獵人員年別.....	30
第二一 自殺者ノ所爲月別.....	12	第五三 警察取締營業者.....	31
第二二 自殺者ノ住所及緣事上ノ關係.....	13	第五四 續泉浴場署別.....	32
第二三 自殺者ノ年齡及因由.....	13	第五五 質屋署別.....	32
第二四 棄兒年齡別.....	14	第五六 劇場其他.....	33
第二五 被殺傷者.....	15	第五七 藝妓及娼妓年齡署別.....	34
第二六 災害其他ノ事故ニテ死傷セシ人員.....	15	第五八 令狀執行署別.....	35
第二七 火災署別.....	16	第五九 檢證檢視度數署別.....	36
第二八 火災月別.....	16	第六〇 告訴發說諭願取扱件數.....	37
第二九 火災燒失建坪及損害見積價額.....	17	第六一 人事相談取扱件數月別.....	38
第三〇 火災原因月別.....	17	第六二 人事相談取扱件數署別.....	38
第三一 盜難署別.....	18	第六三 警察費.....	39
第三二 盜難月別.....	19		

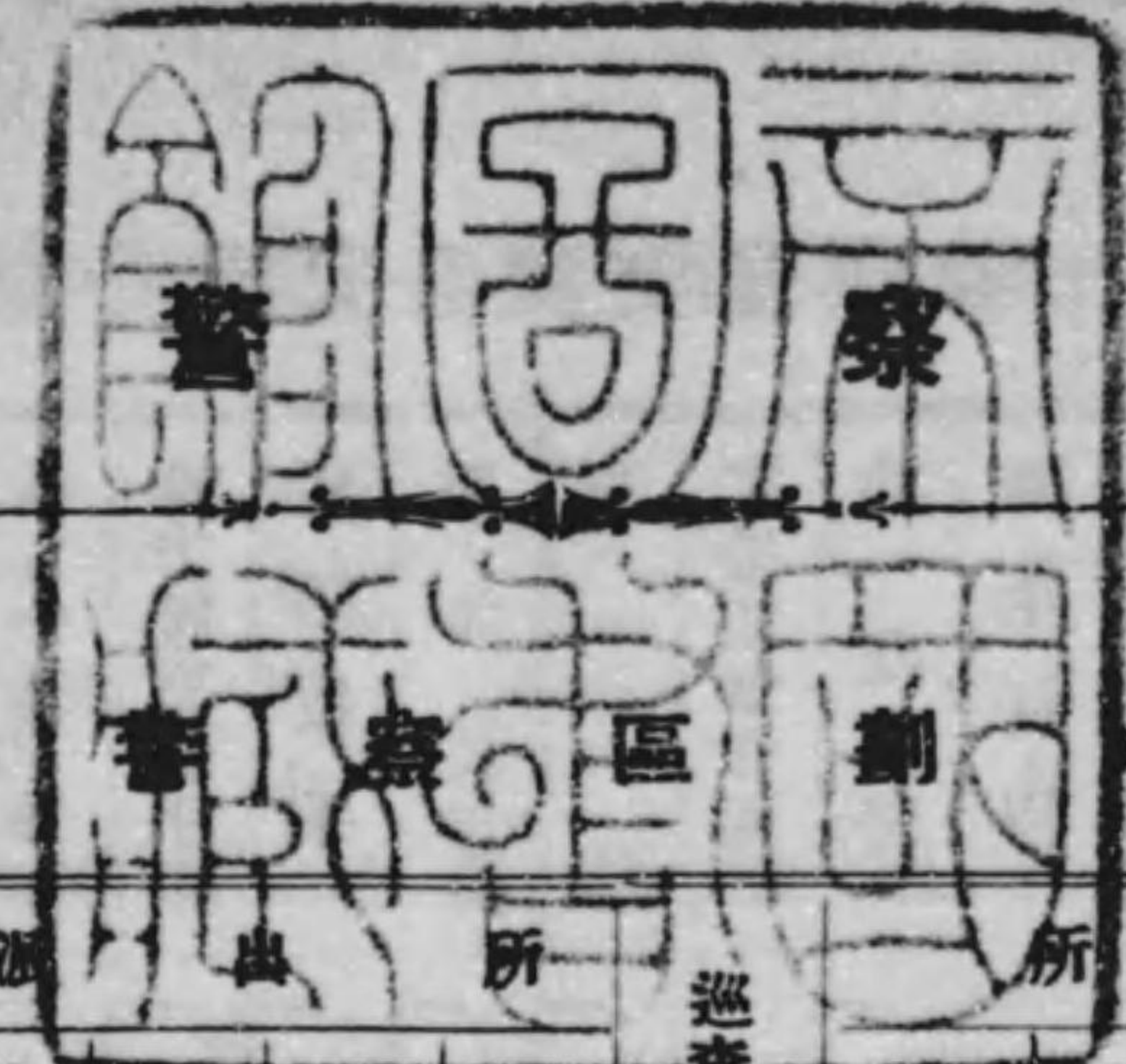
目次

衛生

第六四 婚姻離婚.....	41	第八八 鍼灸按摩柔道整復術.....	58
第六五 出生.....	42	第八九 公私立病院.....	59
第六六 死亡死産.....	42	第九〇 傳染病院、隔離病舎.....	59
第六七 現在人口.....	43	第九一 賣藥.....	60
第六八 婚姻離婚出生死亡死産歩合.....	43	第九二 牛乳製造.....	60
第六九 死亡者死因月別.....	44	第九三 屠獸頭數及屠獸量.....	61
第七〇 死亡者死因年齡別.....	46	第九四 屠殺禁止及廢棄頭數.....	61
第七一 傳染病患者及死亡者郡市別.....	48	第九五 獸肉.....	62
第七二 傳染病患者及死亡者月別.....	49	第九六 獸疫.....	63
第七三 傳染病患者年齡.....	49	第九七 氷雪製造及販賣.....	63
第七四 傳染病患者發生戸數.....	50	第九八 清涼飲料水製造業者.....	63
第七五 傳染病患者職業別.....	50	第九九 飲食物其他ノ物品試驗成績.....	64
第七六 傳染病ニ依ル損害額.....	51	第一〇〇 汚物掃除(其一).....	65
第七七 現在不具者.....	51	第一〇一 汚物掃除(其二).....	65
第七八 第一期種痘成績.....	52	第一〇二 汚物掃除(其三).....	65
第七九 第二期種痘成績.....	53	第一〇三 精神病者.....	65
第八〇 中毒患者.....	54	第一〇四 精神病者年齡別.....	66
第八一 娼妓健康診斷成績.....	54	第一〇五 死体埋火葬.....	67
第八二 娼妓病類別.....	55	第一〇六 礦泉.....	67
第八三 密賣淫健康診斷成績.....	55	第一〇七 壯丁トラホーム.....	68
第八四 醫師、齒科醫師.....	56	第一〇八 衛生講習講話會、活動寫真會、展覽會.....	68
第八五 藥劑師、藥業者.....	56	第一〇九 宇都宮市水道各種水質試驗成績.....	69
第八六 産婆、看護婦.....	57	第一一〇 宇都宮市水道濾過水々質試驗成績月別表.....	70
第八七 産婆看護婦試驗成績.....	57		

衛生

警署	17
警察補給所	57
警察署	72
警察署	2
警察署	14
警察署	28
警察署	13
警察署	319
警察署	1,709
警察署	2,000
警察署	13,582
警察署	14,180
警察署	331
警察署	308
警察署	77
警察署	20



第一

昭和八年末現在

署名	位置	距離 警察部 (里町)	派出所				巡査駐在所	市 數	町 數	村 數	面積 (方里)	戸 數	人 口
			警部補	巡査部長	巡査	請願巡査							
宇都宮	宇都宮市江野町	5	—	1	12	—	28	1	—	14	26,109	30,205	164,551
上三川	河内郡上三川町	4.09	—	—	—	—	8	—	1	4	5,535	4,044	24,644
栃木	下都賀郡栃木町	7.21	—	3	2	—	47	—	3	22	26,601	26,298	153,098
小山	同 郡小山町	9.22	—	—	1	—	18	—	3	7	12,771	11,091	66,151
佐野	安蘇郡佐野町	12.00	—	1	2	—	25	—	5	10	23,318	17,051	91,013
足利	足利市通四丁目	15.20	—	1	5	—	26	1	3	13	13,150	22,556	121,405
鹿沼	上都賀郡鹿沼町	3.13	—	1	2	—	25	—	2	14	33,766	14,583	83,976
日光	同 郡日光町	9.07	1	1	3	2	19	—	2	7	80,383	11,287	62,037
足尾	同 郡足尾町	16.08	—	—	—	11	5	—	1	—	12,055	5,180	24,695
矢板	壺谷郡矢板町	8.20	—	—	—	—	14	—	1	6	23,452	7,040	38,324
喜連川	同 郡喜連川町	6.09	—	1	—	—	11	—	2	4	12,377	7,730	43,819
大田原	那須郡大田原町	10.35	—	2	—	—	12	—	4	4	23,955	8,857	49,362
烏山	同 郡烏山町	8.21	1	—	1	—	19	—	2	9	23,886	11,183	61,781
川西	同 郡川西町	12.04	—	—	—	—	10	—	2	4	18,778	5,538	30,705
黒磯	同 郡黒磯町	12.30	—	1	—	—	12	—	2	4	41,959	6,090	37,263
眞岡	芳賀郡眞岡町	5.15	—	2	—	—	27	—	4	9	22,069	14,376	82,184
茂木	同 郡茂木町	8.08	—	—	—	—	13	—	1	6	17,160	7,940	40,908
總計	—	—	2	14	28	13	319	2	38	137	417,324	211,049	1,176,416

本表警部補派出所々在地ハ今市町. 馬頭町. 巡査部長派出所々在地ハ下都賀郡壬生町. 藤岡町. 部屋村.
安蘇郡田沼町. 足利郡御厨町. 上都賀郡栗野町. 那須郡西那須野町. 那須村. 芳賀郡祖母ヶ井町. 久下
田町. 壺谷郡氏家町. 壺原町. 藤原村. 河内郡城山村ノ十四ヶ所ナリ

第二

警察官吏其他配置 昭和八年未現在

	警察官吏					地方技師	衛生技師	防疫醫	工場監督官補	屬	技手	建築技手	地方警察技手	衛生技手	防疫監吏	衛生主事補	書記助手履	警部補巡査一人當		受持巡査一人當	
	警察部長	警視	警部	警部補	巡査													戸數	人口	戸數	人口
宇都宮	—	1	1	5	121	—	—	—	—	—	—	—	—	—	—	—	—	市193	977	307	1,448
上三川	—	—	—	1	16	—	—	—	—	—	—	—	—	—	—	—	—	郡351	2,177	464	2,877
栃木	—	—	1	3	76	—	—	—	—	—	—	—	—	—	—	—	—	238	1,450	404	2,464
小野	—	—	1	2	37	—	—	—	—	—	—	—	—	—	—	—	—	333	1,938	461	2,686
佐野	—	—	1	3	48	—	—	—	—	—	—	—	—	—	—	—	—	284	1,696	444	2,646
足利	—	1	—	3	70	—	—	—	—	—	—	—	—	—	—	—	—	市199	1,027	451	2,324
鹿沼	—	—	1	3	45	—	—	—	—	—	—	—	—	—	—	—	—	郡466	2,575	559	3,090
日光	—	1	—	3	46	—	—	—	—	—	—	—	—	—	—	—	—	304	1,750	429	2,470
足尾	—	—	1	2	44	—	—	—	—	—	—	—	—	—	—	—	—	251	1,379	389	2,139
矢板	—	—	1	2	26	—	—	—	—	—	—	—	—	—	—	—	—	324	1,543	740	3,528
喜連川	—	—	1	1	22	—	—	—	—	—	—	—	—	—	—	—	—	251	1,387	440	2,427
大田原	—	—	1	2	26	—	—	—	—	—	—	—	—	—	—	—	—	336	1,905	552	3,130
烏山	—	—	1	2	33	—	—	—	—	—	—	—	—	—	—	—	—	316	1,763	590	3,291
川西	—	—	1	1	19	—	—	—	—	—	—	—	—	—	—	—	—	320	1,765	508	2,808
黒磯	—	—	1	2	26	—	—	—	—	—	—	—	—	—	—	—	—	277	1,535	462	2,558
眞岡	—	—	1	4	41	—	—	—	—	—	—	—	—	—	—	—	—	218	1,331	406	2,484
茂木	—	—	1	1	24	—	—	—	—	—	—	—	—	—	—	—	—	319	1,826	496	2,834
警察部	1	2	6	16	37	8	1	2	2	3	1	3	10	6	2	10	—	—	—	—	—
警察練習所	—	—	—	2	3	—	—	—	—	—	—	—	—	—	—	—	—	—	—	—	—
總計	1	5	20	58	760	8	1	2	2	3	1	3	10	6	2	10	—	市195	971	344	1,709
																		郡312	1,909	475	2,688

本表ハ定員ヲ掲ケタリ但巡査中ニ請願巡査三十四人ヲ含ム

第三

警察官吏年齡別 昭和八年未現在

	警察部長	警視	警部	警部補	巡査部長	巡査	合計
二十歳以上二十五歳未満	—	—	—	—	—	66	66
二十五歳以上三十歳未満	—	1	—	3	20	163	187
三十歳以上三十五歳未満	—	1	1	21	27	175	225
三十五歳以上四十歳未満	—	—	5	13	20	118	156
四十歳以上四十五歳未満	1	1	7	16	23	65	113
四十五歳以上五十歳未満	—	2	7	4	5	33	51
五十歳以上五十五歳未満	—	—	—	—	1	9	10
五十五歳以上六十歳未満	—	—	—	—	—	3	3
六十歳以上	—	—	—	—	—	—	—
總計	1	5	20	57	96	632	811

第四

警察官吏任免其他異動累年比較

年	叙位叙動	昇給	新任	他官及他府縣入	他官及他府縣出	依願免職	事務都合ニ依リ退職	懲戒免職	減俸	休職	復職	職務上死亡	在職中病氣死亡	警部ニ任用	警部補ニ任用	詰替	總計
(昭和) 4	7	758	97	4	6	35	23	2	—	—	—	—	3	6	15	245	1,201
5	13	371	36	2	4	32	2	4	—	1	—	—	2	4	6	248	725
6	4	374	33	5	3	31	6	3	—	11	—	—	3	2	5	183	663
7	2	898	107	7	12	56	24	—	3	2	1	—	—	7	11	368	1,498
8	8	449	68	4	6	66	—	1	2	1	—	—	1	3	10	204	823

第五

警察官吏任免其他異動 昭和八年

	警察部長	警視	警部	警部補	巡査	計
叙位叙動	—	—	4	2	1	1
昇給	—	—	—	8	32	409
新任	—	—	—	—	—	68
他官及他府縣ヨリ轉入	—	—	1	—	—	3
他官及他府縣へ轉出	—	—	1	—	—	5
依願免職	—	—	—	6	6	54
事務都合ニ依リ退職	—	—	—	—	—	—
懲戒免職	—	—	—	—	—	1
減俸	—	—	—	—	1	1
休職	—	—	—	—	1	1
復職	—	—	—	—	—	—
職務上死亡	—	—	—	—	—	—
在職中死亡	—	—	—	—	—	1
警部ニ任用	—	—	—	—	—	3
警部補ニ任用	—	—	—	—	3	10
詰替	—	—	—	—	8	47
總計	—	—	6	25	90	702

第六 警察官吏轉免退職死亡者勤績年數 昭和八年

Table showing police officials' service years from 1933 to 1938, categorized by rank (Inspector General, Inspector, etc.) and years of service (1-30 years).

第七 巡查採用試験成績及教習巡查任免

Table showing examination results for patrol recruitment and appointment/removal statistics for patrol officers from 1934 to 1938.

第八 採用巡查教育程度

Table showing the educational background of patrol officers, categorized by school type (University, High School, etc.) and year of graduation.

第九 警部補巡查恩給々與 (金額圓)

Table showing gratuity amounts for police sub-officers and patrol officers from 1934 to 1938, including personnel counts and total amounts.

毎年末ニ於ケル普通恩給及扶助料支給ノ現在ヲ擧ケルハ次ノ如シ

Table showing current amounts for ordinary gratuity and support allowances for police sub-officers and patrol officers from 1934 to 1938.

第一〇 巡查療治料給助料及弔祭料給與 昭和八年

Table showing medical treatment, support, and funeral expenses for patrol officers in 1938, categorized by personnel and amount.

第一一 警察共済組合救済金給與人員部署別 昭和八年

Table showing relief amounts from the Police Mutual Aid Association by department (e.g., Tokyo, Osaka, etc.) in 1938.

本表人員ニ對シ給與金ヲ掲ケルハ次ノ如シ

第一一 警察共済組合救済金給與人員部署別 (續)

Table with 6 columns: 警療給與, 死亡給與, 廢疾給與, 罹災給與, 脫退給與, 總計. Each column has sub-columns for 人員 and 金額.

第一二 警察官吏奉職年數 昭和八年末現在

Table showing police officer service years by rank (警察部長, 警視, 警部, 警部補, 巡查部長, 巡查) and age groups (e.g., 一年未滿, 一年以上三年未滿).

第一三 精勤證書授與數 昭和八年末現在

Table showing the number of diligent certificates awarded by rank (警部補, 巡查) and status (定員, 現員).

第一四 警察賞與人員及金額

Table showing awards by rank (警部及警部補, 巡查) and type (e.g., 犯罪ノ捜査檢舉又ハ逮捕人命救助又ハ保護).

第一五 警察官吏賞與人員署別

Large table showing awards by prefecture (e.g., 宇都宮, 上三川, 栃木, 小野) and crime type (強盜, 殺人, 放火, 窃盜, 其他).

本表ノ賞與人員ハ總テ六百八十八人(賞詞ヲ除ク)ニシテ前年ニ比較シ百二十七人ヲ増セリ

第二三 自殺者ノ年齢及因由 (續)

Table with columns for age groups (16 years and under, 16-20, 20-30, 30-40, 40-50, 50+) and causes of suicide (e.g., physical illness, old age, mental distress, family issues). Rows include '既遂' (Completed) and '未遂' (Attempted) for each category.

第二四 棄兒年齢別

Table showing the number of abandoned children by age group (under 1 month, 1-3 months, 3-6 months, 6 months-1 year, 1-2 years, 2-3 years, 3 years and over) and sex (male/female).

第二五 被殺傷者

Table showing the number of victims of homicide and injury by year (昭和 4-8) and type of incident (e.g., murder, assault, family disputes, accidents).

第二六 災害其他ノ事故ニテ死傷セシ人員 昭和八年

Table detailing deaths and injuries from various accidents in 1937 (昭和八年), categorized by accident type (e.g., fires, earthquakes, industrial accidents, traffic accidents, falls, drownings).

本表ニハ警察上死傷セシ人員ヲモ含ム

第三四 盜難物其他月別

年	貨幣	數	衣類		其他		貨幣代價計
			數量	代價	數量	代價	
全管							
(昭和)...	圓	圓	圓	圓	圓	圓	圓
4	237,275	6,408	3,020	16,716	4,747	80,543	340,942
5	175,672	8,200	1,530	12,860	9,091	121,665	318,397
6	274,580	7,464	2,099	12,729	9,970	93,020	387,793
7	160,552	7,605	2,193	13,259	9,210	122,132	303,548
8	284,829	20,657	1,639	10,894	9,546	174,601	490,981
昭和八年							
	圓	圓	圓	圓	圓	圓	圓
1	12,435	207	99	596	659	4,322	17,560
2	12,907	489	113	817	1,093	5,779	19,992
3	107,285	518	140	1,429	471	4,281	113,513
4	13,343	502	63	475	526	74,729	89,049
5	10,969	3,318	135	927	970	11,016	26,230
6	39,295	13,977	142	557	777	29,937	83,766
7	17,650	373	205	823	1,335	4,675	23,521
8	10,375	164	190	833	731	8,235	19,607
9	26,383	224	105	415	632	6,113	33,135
10	6,562	173	189	2,411	880	5,783	14,929
11	9,621	326	105	572	680	14,555	25,074
12	18,004	386	153	1,039	792	5,176	24,605

第三五 盜難物其他發見署別 昭和八年

貨	幣	數	衣類		其他		貨幣代價計
			數量	代價	數量	代價	
宇都宮	圓	圓	圓	圓	圓	圓	圓
上三川	1,565	—	245	2,199	803	7,234	10,998
栃木	10	—	—	—	—	—	10
小山	1,042	6	28	443	80	905	2,396
佐野	383	65	104	663	223	1,517	2,628
足利	61	18	21	80	57	537	696
鹿沼	278	7	22	337	144	1,337	1,959
日光	98	18	114	287	155	556	959
足尾	662	—	40	212	125	480	1,354
矢板	12	—	10	82	31	217	311
喜連川	159	19	18	44	39	291	513
大田	3,840	33	3	21	62	308	4,202
原山	1	—	9	30	5	100	131
川西	190	48	2	36	38	120	394
黒磯	32	—	4	14	12	114	160
眞岡	2,034	43	42	127	234	743	2,947
茂木	1,027	44	20	105	51	648	1,824
總計	149	11	—	—	92	161	321
總計	11,543	312	682	4,680	2,151	15,268	31,803

第三六 盜難物其他發見事由別

年	貨幣	數	衣類		其他		貨幣代價計
			數量	代價	數量	代價	
全管							
(昭和)...	圓	圓	圓	圓	圓	圓	圓
4	6,956	240	612	5,498	1,030	16,187	28,881
5	14,392	266	909	6,442	1,459	18,744	39,845
6	12,821	196	766	3,878	1,561	9,902	26,796
7	4,059	860	1,090	6,271	1,724	27,357	38,548
8	11,543	312	682	4,680	2,151	15,268	31,803
昭和八年							
	圓	圓	圓	圓	圓	圓	圓
犯人就捕	11,543	301	679	4,617	2,136	15,156	31,617
巡查ノ捜査	—	11	3	63	12	96	170
拾得届出	—	—	—	—	3	16	16

第三七 犯罪件數並檢舉件數逮捕人員

年	犯罪件數	檢舉件數	逮捕人員	對犯罪件數 檢舉件數	對人口一萬 犯罪件數	對巡查一人 犯罪件數
(昭和)...						
4	11,165	11,558	6,347	1.035	102.391	14.827
5	13,048	13,409	7,103	1.028	113.624	20.198
6	14,339	14,779	6,878	1.031	124.390	19.118
7	14,684	16,044	5,851	1.093	126.680	20.033
8	13,592	14,180	6,090	1.043	115.537	18.658

昭和八年ニ於ケル犯罪件數檢舉件數逮捕人員ヲ罪名別ニ示セハ次ノ如シ

	犯罪件數	檢舉件數	逮捕人員		犯罪件數	檢舉件數	逮捕人員
殺人	13	13	10	詐欺	3,162	3,620	948
強盜	32	28	22	賭博	253	253	904
放火	64	59	39	其他ノ犯罪	2,982	2,765	1,902
窃盜	6,031	6,272	1,591	總計	13,592	14,180	6,090
横領	1,055	1,170	674				

第三八

犯罪件數署別 昭和八年

			殺人	強盜	放火	竊	盜	橫領	詐	欺	賭博	其他	計
宇都宮	三川	木山	3	4	8	1,142	59	646	12	383	2,257		
上	三	木	—	—	—	59	5	40	4	32	140		
柄	三	山	1	2	2	244	85	442	55	778	1,609		
小	三	野	3	—	1	529	86	311	7	228	1,165		
佐	三	野	1	1	3	442	104	201	21	51	824		
足	三	利	—	7	6	471	76	172	34	160	926		
鹿	三	沼	1	1	1	530	84	387	22	203	1,229		
日	三	光	1	1	3	245	110	106	15	97	578		
足	三	尾	—	—	1	137	19	18	2	34	211		
矢	三	板	—	—	6	194	52	51	12	152	467		
喜	連	川	—	5	5	199	51	57	18	84	419		
大	田	原	2	2	6	147	33	60	10	125	385		
烏	田	山	—	4	—	422	64	264	9	146	909		
川	田	西	—	—	—	283	32	56	12	95	478		
黒	田	磯	1	1	10	267	29	71	2	127	508		
眞	田	岡	—	3	12	573	57	177	15	229	1,066		
茂	田	木	—	1	—	147	109	103	3	58	421		
總	計		13	32	64	6,031	1,055	3,162	253	2,992	13,592		

第三九

檢舉犯罪件數署別 昭和八年

			殺人	強盜	放火	竊	盜	橫領	詐	欺	賭博	其他	計
宇都宮	三川	木山	3	4	8	894	55	903	12	384	2,263		
上	三	木	—	—	—	96	6	104	4	32	242		
柄	三	山	1	2	5	658	87	468	55	376	1,652		
小	三	野	3	—	3	565	93	317	7	229	1,217		
佐	三	野	1	1	3	458	124	222	21	152	982		
足	三	利	—	5	6	567	82	186	34	143	1,023		
鹿	三	沼	1	1	1	526	95	385	22	191	1,222		
日	三	光	1	1	3	159	159	112	15	209	659		
足	三	尾	—	—	1	143	22	18	2	34	220		
矢	三	板	—	—	6	190	52	51	12	152	463		
喜	連	川	—	5	4	192	49	56	18	87	411		
大	田	原	2	2	5	130	36	121	10	124	430		
烏	田	山	—	2	1	411	64	260	9	146	893		
川	田	西	—	1	—	282	42	57	12	95	489		
黒	田	磯	1	2	1	274	30	71	2	125	506		
眞	田	岡	—	2	12	574	61	178	15	229	1,071		
茂	田	木	—	—	—	153	113	111	3	57	437		
總	計		13	28	59	6,272	1,170	3,620	253	2,765	14,180		

第四〇

檢舉人員署別 昭和八年

			殺人	強盜	放火	竊	盜	橫領	詐	欺	賭博	其他	計
宇都宮	三川	木山	2	3	7	188	44	113	62	273	692		
上	三	木	—	—	—	28	7	12	3	41	91		
柄	三	山	1	2	3	148	80	135	133	241	743		
小	三	野	2	—	1	139	42	78	23	101	386		
佐	三	野	1	—	2	125	86	128	94	74	510		
足	三	利	—	4	6	148	53	65	109	137	522		
鹿	三	沼	1	1	—	79	43	46	50	127	347		
日	三	光	1	3	2	87	55	40	50	117	355		
足	三	尾	—	—	1	45	21	16	7	34	124		
矢	三	板	—	—	2	88	34	14	53	78	269		
喜	連	川	—	3	3	62	29	35	69	58	259		
大	田	原	1	1	5	60	39	48	47	98	299		
烏	田	山	—	2	1	87	40	39	39	141	349		
川	田	西	—	1	—	70	23	25	17	70	206		
黒	田	磯	1	1	1	59	18	37	54	54	225		
眞	田	岡	—	1	5	142	40	79	68	201	536		
茂	田	木	—	—	—	36	20	38	26	57	177		
總	計		10	22	39	1,591	674	948	904	1,902	6,990		

第四一

警察犯處罰令及其他諸條例諸規則犯人員署別

年	警 察 犯		縣ヨリ發シタル命令	諸條例諸規則	計
	内務省令	栃木縣令			
(昭和) 4	856	167	3,968	3,132	7,823
5	1,004	119	2,567	3,880	7,570
6	776	56	3,186	3,523	7,541
7	636	78	2,674	2,802	6,190
8	750	50	3,619	3,453	7,872
		署 別		昭和八年	
宇都宮	66	—	449	387	902
上	8	—	43	52	103
柄	115	14	343	353	825
小	23	2	154	240	419
佐	42	1	641	503	1,187
足	55	7	368	561	991
鹿	21	6	189	193	409
日	88	17	89	65	259
足	8	—	47	36	91
矢	13	—	167	116	296
喜	11	—	80	72	163
大	22	1	169	219	411
烏	23	—	373	247	643
川	169	—	203	49	421
黒	27	1	127	117	272
眞	36	—	108	117	261
茂	23	1	69	126	219

第四二

內務省令警察犯處罰令犯則人員細別

昭和八年

條項	拘 留					科 料										總 計		免 訴							
	二十日以上	十日以上	五日以上	五日未滿	計	十四以上	五圓以上	二圓以上	一圓以上	一圓未滿	計	計	計	計	計										
	男	女	男	女	男	女	男	女	男	女	男	女	男	女	男	女	男	女							
1 1					1												1								
1 2前					5												5								
1 2後			1	2	1	1	3	7	5	10							5	10							
1 3	27		89	3	47	3	14	1	177	7							177	7	3						
1 4	1		3		7		8		19								19								
2 1	1		1		1		2		5								5								
2 2					1				1								1								
2 3	1								1								1								
2 5			1				2		3				1	1		2	5								
2 7	1		2		1		3		7							7		1							
2 11			17		27		7		51			1	15	14	1	6	36	1	87	1	18				
2 12													10	41		8	59		59		22				
2 20			1		1		1		3				1	1		2	5								
2 21					1				1				4	1	7	1	12	1	13	1	1				
2 23													1				1		1		1				
2 24												1					1								
2 26												1					1								
2 29												1		1		2	2								
2 31			1		3				4					10	1	10	1	14	1	1					
2 36													2	1	1	3	1	3	1	1					
3 2													1	9	10	19	1	19	1	2					
3 3													1	13	10	24		24		4					
3 5												1				1		1							
3 8													1		1	1		1							
3 9													1	8	10	2	19	2	19	2					
3 14														6		6		6							
3 15													1			1		1							
合計	31		116		5	90		9	41	35	278	49		3	37	2	114	3	46	2	200	7	478	56	54

第四三

栃木縣令警察犯處罰令犯則人員細別

昭和八年

條項	拘 留					科 料										總 計		免 訴							
	二十日以上	十日以上	五日以上	五日未滿	計	十四以上	五圓以上	二圓以上	一圓以上	一圓未滿	計	計	計	計	計										
	男	女	男	女	男	女	男	女	男	女	男	女	男	女	男	女	男	女							
1 1	1		1		6		2		10								1	4	3	8		18		3	
1 9			3						3														3		
2 8																				1	1		1		
2 3																			1			1		1	
2 6																	2	2	2	1	5	5	7	5	7
合計	1		4		6		2		13							3	7	2	5	5	15	7	28	7	4

第四四

諸規則諸法令違反者人員細別

昭和八年

條項	拘 留					科 料										總 計		免 訴								
	二十日以上	十日以上	五日以上	五日未滿	計	十四以上	五圓以上	二圓以上	一圓以上	一圓未滿	計	計	計	計	計											
	男	女	男	女	男	女	男	女	男	女	男	女	男	女	男	女	男	女								
內務省令道路取締令													1	2	66		1,014	1	1,022	3	2,105	4	2,105	4	250	
汚物掃除法施行規則																				1	1	1	1	1	1	
自動車取締令															1	43		114		40		198		198	3	
賣藥法施行規則																			4			4		4		
電信法																				2		2		2		
狩獵法																				2		2		4		
未成年者飲酒禁止法																				1		1		1	3	
鐵砲火藥類取締法令																						1		1		
施行取扱規則																							1			
鐵道營業法																				6		6		6		
宿泊屆其他ノ件																				5	6		5	6		
家畜傳染病預防法																				2		2		2		
營利職業紹介																					1		1		1	
事業取締規則																							1		1	
產婆規則																				1		1		1		
娼妓取締規則																							1	9	3	22
施行細則																							6	34	6	34
娼妓取締規則																								3		3
勞働者募集取締令																								3		3
施行細則																										2
代書人取締規則																								2		2
娼妓取締規則																										2
牛馬商取締規則																								1		1

第四四

諸規則諸法令違反者人員細別 (續)

	拘 留					科 料										總 計		免 訴	
	二十日以上	十日以上	五日以上	五日未滿	計	十圓以上	五圓以上	二圓以上	一圓以上	一圓未滿	計	計	計	計	計	計			
	男	女	男	女	男	女	男	女	男	女	男	女	男	女	男	女	男	女	
產婆規則施行細則									1				1		1				
遊船營業取締規則													1		1				
理髮營業取締規則									1	2	1	8	6	17	1	17	1		
自轉車取締規則										35	1	844	21	772	11	1,651	33	1,684	
賣藥部外品製造販賣取締規則													1		1				
械術灸術營業取締規則													1		1				
獸肉販賣取締規則									1	8	2	7	4	1	2	17	8	1	
宿屋營業取締規則			1			1			1	8	1	7	3	3	19	4	20	4	
道路取締令施行規則										29		210	1	201		440	1	440	
競獸捨場取締規則										2	1		2		2	3	2	3	
酌婦取締規則										8	24	11	40	2	9	21	73	1	
自動車取締令施行規則										4		57		135		60		256	
度量衡取締規則										43	3	37	2	4	2	84	7	84	
料理屋營業取締規則			1		1					2	3	4	7	37	48	53	80	25	
無盡賴母子講取締規則																			
藝妓置屋營業取締規則										1	12		4		3	1	19	1	
浴場取締規則										1		3	2	1		5	2		
原動機取締規則										1		2	14	1	10		9	36	
古物商取締法施行規則												1	2		7		3	13	
紹介業取締規則												2	1		1		4		
競馬取締規則													1			1			
畜犬、野犬取締規則												2	1			3			
火工品取締規則												2				2			
廣告物取締法施行細則												1				1			
機業取締規則													1			1			
漁業取締規則												30		14		3		47	
信用告知業取締規則			1			1							2			2		3	
寄附金募集取締規則												1	5	2		6	2	1	
遊戲場取締規則													1			1			
危險物取締規則													2			2		3	
狩獵法施行細則													1		2	3			
鐵砲火藥類取締法施行取扱規則												1	1		2		1	6	

第四四

諸規則諸法令違反者人員細別 (續)

	拘 留					科 料										總 計		免 訴														
	二十日以上	十日以上	五日以上	五日未滿	計	十圓以上	五圓以上	二圓以上	一圓以上	一圓未滿	計	計	計	計	計	計	計															
	男	女	男	女	男	女	男	女	男	女	男	女	男	女	男	女	男	女														
墓地火葬場及埋葬取締規則																	1		1													
貸座敷引手茶屋取締規則																			3													
稻苗代整理規則																	1		1													
興業場取締規則															2	2	1	2	7													
冰雪營業取締規則															1	10	5	3	14													
牛乳營業者取締規則施行細則															3		4		8													
牛馬飼育取締規則															3		9	22	34													
屠場法施行細則															2		1		3													
合 計			1	1	1	1									2	2	3	3	29	7	417	100	2,536	181	2,189	77	5,174	368	5,176	370	612	56

第四五

刑事要視察人其他

	常習者		犯罪嫌疑者		刑ノ執行猶豫者		不良少年		計	常習者		犯罪嫌疑者		刑ノ執行猶豫者		不良少年		計	
	賭博	其他	舉動不審	無職無產	無職無產	少年	其他	賭博		其他	舉動不審	無職無產	無職無產	少年	其他				
全 管	332	946	171	28	220	75	23	1,795	319	673	146	22	168	61	25	1,414			
年未(昭和)...	4	332	946	171	28	220	75	23	1,795	6	319	673	146	22	168	61	25	1,414	
	5	335	787	177	24	202	66	21	1,612	7	322	677	123	28	154	43	16	1,363	
										8	328	675	109	29	200	42	27	1,410	
署 別 昭和八年																			
宇都宮	82	54	55	14	9	7	2	223	矢板	23	28			11		2	64		
上三川	9	27			4			40	喜連川	10	28			11	2	1	52		
栃木	31	21	20	9	31	9	10	131	大田原	24	19			18		1	62		
小山	10	32			12	6	2	62	烏山	2	34			17	1	1	55		
佐野	8	77			7	2		94	川西	11	16	4		7	2		40		
足利	23	119			16	4	2	164	黒磯	24	19	15		6	4		68		
鹿沼	29	73			18	3	2	125	眞岡	18	39	1	6	12	1	1	78		
日光	6	13	11		12		1	43	茂木	12	61	3		5	1	1	83		
足尾	6	15			4		1	26											

第四六

密賣淫檢舉人員及健康診斷結果

Table with columns for inspection personnel (初犯, 再犯, 計), health diagnosis results (毒, 淋病, 軟下疳, 其他, 計, 無毒), and health diagnosis personnel ratio (健康診断人員ニ對スル有罪人員比).

第四七

乞丐浮浪者取締署別

Table showing arrest statistics by district (都三, 宮川木山野, 利沼光尾板, 川原山西磯, 岡木) and crime types (窃盜, 賭博, 脅嚇, 傷害致死, 強盜, 詐欺, 横領, 鐵砲火藥取締規則違反).

第四八

假出獄假出場者 昭和八年

Table detailing parole statistics for 1917, including counts for various categories like 前年ヨリノ越入人員, 新出獄者, 假出獄者, etc.

第四九

囚徒取扱署別

Table showing inmate handling statistics by district (都三, 宮川木山野, 利沼光尾板, 川原山西磯, 岡木) and gender (男, 女).

第五〇

囚人及刑事被告人押送署別

Table showing transportation costs for prisoners and criminal defendants by district (都三, 宮川木山野, 利沼光尾板, 川原山西磯, 岡木).

第五一

外國旅券下付人員 昭和八年

	下 付							移 民
	商 業	視 察	學術研究	會 社 員	農 業	其 他	計	
南洋各地	1	—	—	—	—	—	1	—
南領印度支那	5	—	—	—	—	—	5	32
英領印度	2	—	—	—	—	—	2	—
緬 甸	—	—	1	—	—	—	1	—
新 嘉 坡	4	—	—	—	—	—	4	—
ソグイェト聯邦	—	—	—	—	—	2	2	—
秘 露	1	—	—	—	—	—	1	—
合 計	13	—	1	—	—	2	16	32

累年外國渡航者比較表

	昭 和 八 年	同 七 年	同 六 年	同 五 年	同 四 年
非 移 民	16	17	8	15	15
移 民	32	15	9	58	104

第五二

狩獵人員年別

	昭 和 八 年	同 七 年	同 六 年	同 五 年	同 四 年
甲 種					
一 等	—	—	—	—	—
二 等	—	1	1	1	1
三 等	440	407	336	328	432
計	440	408	337	329	433
乙 種					
一 等	12	12	12	18	22
二 等	75	64	76	103	154
三 等	1,338	1,192	1,153	1,229	1,802
計	1,425	1,268	1,241	1,350	1,978

第五三

警察取締營業者 各年末現在

	昭 和 八 年	同 七 年	同 六 年	同 五 年	同 四 年
屋 南 宿 宿 宿	164	171	184	199	221
物 人 賃	4,141	3,994	3,773	3,955	3,824
質 賃	701	715	715	716	712
婦 場 場 業 店	56	61	73	82	75
浴 室 浴 室 浴 室	71	70	67	66	66
酌 浴 酌 浴 酌 浴	580	1,027	925	991	785
飲 飲 飲 飲 飲 飲	222	226	229	226	225
務 務 務 務 務 務	101	102	102	97	95
令 令 令 令 令 令	1	1	2	1	1
食 食 食 食 食 食	2,410	2,557	2,756	2,807	2,834
理 理 理 理 理 理	1,898	1,821	1,760	1,713	1,656
合 合 合 合 合 合	—	—	—	—	32
茶 茶 茶 茶 茶 茶	336	294	226	—	—
女 女 女 女 女 女	834	551	402	—	—
藝 藝 藝 藝 藝 藝	441	432	414	454	444
結 業 場 場 部	937	861	859	—	—
船 船 船 船 船 船	83	91	91	92	118
遊 遊 遊 遊 遊 遊	7	10	—	—	—
戲 戲 戲 戲 戲 戲	125	101	140	140	94
俱 俱 俱 俱 俱 俱	29	56	35	—	—
商 席 業 業 業	886	871	900	977	1,030
業 業 業 業 業 業	1	2	2	—	—
請 請 請 請 請 請	325	319	266	—	—
管 管 管 管 管 管	44	40	47	—	—
業 業 業 業 業 業	380	3,780	3,848	—	—
業 業 業 業 業 業	407	390	292	—	—
業 業 業 業 業 業	48	50	28	—	—
業 業 業 業 業 業	178	183	175	181	176
業 業 業 業 業 業	78	78	77	73	67
業 業 業 業 業 業	67	55	81	57	58
業 業 業 業 業 業	49	40	33	32	27
業 業 業 業 業 業	120	125	85	120	102
業 業 業 業 業 業	1,204	1,158	1,200	1,779	1,758
業 業 業 業 業 業	893	853	822	822	814
業 業 業 業 業 業	75	86	82	—	—
業 業 業 業 業 業	27	14	12	14	20
業 業 業 業 業 業	555	633	738	801	922
業 業 業 業 業 業	317	323	234	410	618
業 業 業 業 業 業	16	16	28	—	—
業 業 業 業 業 業	2	2	2	—	—
工 場 工 場 工 場	1,867	1,721	1,541	—	—
業 業 業 業 業 業	8	10	6	6	6
業 業 業 業 業 業	14	14	14	14	14
業 業 業 業 業 業	18	18	11	12	13
業 業 業 業 業 業	—	—	8	5	4
業 業 業 業 業 業	19	19	2	—	—
業 業 業 業 業 業	1	1	6	—	—
業 業 業 業 業 業	—	—	8	—	—
業 業 業 業 業 業	—	38	10	—	—

本表理髮業中昭和五年以前ニハ女髮結ヲ含ム

第五四 鑛泉浴場署別

	鑛泉營業者			浴客人員		
	溫泉	冷泉	計	溫泉	冷泉	計
年 (昭和)..... 8	87	12	99	554,182	43,435	597,617
	管 署 別 昭和八年					
宇都宮	—	1	1	—	19,272	19,272
上三川	—	—	—	—	—	—
栃木	—	1	1	—	189	189
小佐野	—	—	—	—	—	—
足利	—	—	—	—	—	—
鹿沼	—	—	—	—	—	—
日光	21	2	23	241,597	15,440	257,037
足尾	—	—	—	—	—	—
矢板	—	4	4	—	6,700	6,700
喜連川	—	—	—	—	—	—
大田原	43	—	43	109,425	—	109,425
烏山	—	—	—	—	—	—
黒磯	—	1	1	—	1,072	1,072
眞茂	23	2	25	203,160	738	203,898
同木	—	1	1	—	24	24
眞茂	—	—	—	—	—	—

第五五 質屋署別

	質屋數	入 質		受 質		流 質	
		件 數	金額 (円)	件 數	金額 (円)	件 數	金額 (円)
年 (昭和)..... 8	164	219,458	566,021	161,825	506,527	33,632	75,630

第五五 質屋署別 (續)

	質屋數	入 質		受 質		流 質	
		件 數	金額 (円)	件 數	金額 (円)	件 數	金額 (円)
署 別 昭和八年							
宇都宮	24	90,741	232,657	65,708	211,356	13,967	40,646
上三川	2	646	1,939	492	1,545	68	127
栃木	16	10,488	2,338	8,274	20,669	1,897	2,717
小佐野	5	7,402	25,786	5,219	18,413	1,194	2,607
足利	16	16,099	34,303	10,553	24,004	3,821	5,016
鹿沼	22	35,123	88,478	29,377	76,662	2,762	4,658
日光	15	13,434	47,612	13,311	43,686	2,315	5,158
足尾	14	19,035	52,748	8,670	43,857	3,254	8,304
矢板	12	9,790	25,957	7,313	21,002	1,229	2,674
喜連川	5	1,242	6,596	912	4,970	142	708
大田原	8	1,896	5,981	1,353	4,597	232	356
烏山	4	7,517	23,421	6,533	20,292	984	355
川西	5	1,957	6,170	1,274	5,823	683	347
黒磯	2	578	1,713	636	1,837	33	222
眞茂	3	412	1,984	221	1,058	50	279
同木	9	2,363	6,385	1,374	5,097	870	1,008
眞茂	2	735	1,953	605	1,659	131	448

第五六 劇場其他 昭和八年

	場 數			開 場 日 數						觀客又ハ入席者數		
				晝 興 行		夜 興 行		計				
	常設	臨時	計	常設	臨時	常設	臨時	常設	臨時	計	常設	臨時
劇場	26	236	262	419	15	1,012	403	1,431	418	357,485	152,602	510,087
寄席	6	1	7	7	—	209	2	216	2	65,224	850	66,074
活動寫真行	19	896	915	3,012	50	3,892	1,071	6,904	1,121	1,223,877	447,759	1,676,636
觀物場	—	97	97	—	199	—	204	—	403	—	120,501	120,501
計	51	1,230	1,281	3,438	264	5,113	1,630	8,551	1,944	1,651,586	721,712	2,373,298

場數中臨時ハ常設以外ノ場所ニテ興行セヨ興行回数ナリ

第五七

藝妓及娼妓年齡別

年	十四歲		十七歲以上		二十歲以上		廿五歲以上		三十歲以上		卅五歲以上		計
	未	滿	十七歲未滿	二十歲未滿	廿五歲未滿	三十歲未滿	卅五歲未滿	以	上	以	上		
(昭和).... 8	65	189	* 243	* 229	* 127	* 43	* 23						919
	—	—	* 44	* 267	* 86	* 14	* 2						413
昭和八年													
宇都宮	10	38	* 28	* 29	* 23	10	4						142
上三川	—	—	—	—	—	—	—	—	—	—	—	—	172
栃木	7	16	* 13	* 6	* 4	3	2						51
小山	—	7	* 12	* 7	* 6	3	—						35
佐野	—	12	* 16	* 23	* 9	4	3						67
足利	7	25	* 48	* 32	* 23	8	3						146
鹿沼	—	5	* 9	* 9	* 7	1	2						33
日光	20	31	30	* 11	* 4	2	4						102
足尾	—	—	4	4	3	—	2						13
矢板	—	2	* 2	1	* 4	—	—						5
喜連川	—	13	* 11	* 13	* 5	2	—						44
大田原	18	17	25	* 39	* 22	3	3						127
烏山	—	4	9	16	4	3	—						36
川西	1	3	1	* 7	* 1	1	—						14
黒磯	—	1	* 3	1	* 2	2	—						9
眞岡	1	11	22	* 16	* 8	1	—						59
茂木	1	4	10	* 15	* 6	—	—						36

*印ハ娼妓ナリ

第五八

令狀執行番別

年	拘引狀		拘留狀		逮捕狀		計	
	執行	不執行	執行	不執行	執行	不執行	執行	不執行
(昭和).... 4	127	—	151	—	63	86	341	86
5	149	1	138	—	30	55	317	56
6	155	—	144	—	81	101	380	101
7	160	1	159	—	101	187	420	188
8	217	4	141	—	120	40	478	44
昭和八年								
宇都宮	146	1	—	—	1	1	147	2
上三川	—	—	—	—	—	—	—	—
栃木	—	—	43	—	48	6	91	6
小山	2	—	—	—	5	—	7	—
佐野	6	—	13	—	4	2	23	2
足利	9	—	2	—	3	8	14	8
鹿沼	2	2	—	—	—	2	2	4
日光	—	1	—	—	1	—	1	1
足尾	—	—	—	—	—	—	—	—
矢板	—	—	—	—	15	—	15	—
喜連川	1	—	—	—	—	—	1	—
大田原	46	—	71	—	—	5	117	5
烏山	1	—	3	—	12	—	16	—
川西	—	—	—	—	1	15	1	15
黒磯	4	—	8	—	4	—	16	—
眞岡	—	—	—	—	26	1	26	1
茂木	—	—	1	—	—	—	1	—



第五九

檢證檢視度數署別

八五

	檢 證					計	檢 視					計
	殺 傷	強 盜	窃 盜	放 火	其 他		經 死	溺 死	行 倒	其 他		
(昭和)年 4	35	11	60	36	106	248	122	187	24	217	550	
5	48	14	32	20	135	249	137	210	23	187	557	
6	39	11	4	25	46	125	133	159	39	117	508	
7	63	9	27	17	49	165	112	188	20	221	541	
8	53	11	36	31	45	176	120	154	19	222	515	

署 別 昭和八年

宇 都 宮	7	4	—	8	—	19	19	19	5	25	68
上 三 川	—	—	—	—	—	—	3	2	—	1	6
栃 木	1	1	—	1	—	3	12	15	—	18	45
小 山	8	—	—	3	7	18	9	6	3	7	25
佐 野	—	1	1	4	15	21	9	7	—	16	32
足 利	—	1	—	1	1	3	10	12	1	34	57
鹿 沼	3	—	1	—	—	4	7	14	—	7	28
日 光	9	—	2	2	—	13	11	16	—	49	76
足 尾	—	—	—	—	—	—	—	2	3	4	9
矢 板	2	—	—	4	—	6	4	3	—	3	10
喜 連 川	15	2	20	3	10	50	2	8	4	7	21
大 田 原	3	2	12	4	7	28	6	4	—	18	28
烏 山	2	—	—	—	3	5	7	9	—	8	24
川 西	—	—	—	—	—	—	2	7	2	2	13
黒 磯	2	—	—	1	2	5	6	5	1	10	22
眞 岡	—	—	—	—	—	—	5	13	—	12	30
茂 木	1	—	—	—	—	1	8	12	—	1	21

第六〇

告訴告發說驗取扱件數

	告 訴 告 發 說 驗 取 扱 件 數			計
	告 訴	告 發	說 驗 取 扱	
(昭和)年 4	562	31	1,300	1,893
5	711	192	1,463	2,366
6	638	31	2,568	3,237
7	573	32	1,369	1,974
8	579	73	1,316	1,968

署 別 昭和八年

宇 都 宮	109	—	402	511
上 三 川	10	—	7	17
栃 木	86	6	82	174
小 山	39	8	56	103
佐 野	39	22	67	128
足 利	36	7	—	43
鹿 沼	31	2	93	126
日 光	29	1	60	90
足 尾	7	7	12	26
矢 板	26	2	52	80
喜 連 川	30	2	117	149
大 田 原	22	—	87	109
烏 山	17	5	69	91
川 西	18	1	41	60
黒 磯	30	2	53	85
眞 岡	34	6	44	84
茂 木	16	2	74	92

第六一

人事相談取扱件數月別 昭和八年

	職業紹介	保護願	説諭願	搜索願	救療願	調査願	其他	計
1	—	24	126	129	—	8	11	298
2	—	72	94	136	—	10	14	326
3	—	39	150	177	—	7	10	383
4	—	64	116	220	—	—	7	407
5	—	29	139	202	—	9	12	391
6	—	58	106	152	—	3	14	333
7	—	45	135	214	—	5	5	404
8	—	27	78	106	—	3	11	225
9	—	50	131	129	—	—	10	320
10	—	38	158	136	—	—	13	345
11	—	40	162	134	—	4	9	349
12	—	74	159	163	—	2	14	412
總計	—	560	1,554	1,898	—	51	130	4,193

第六二

人事相談取扱件數署別 昭和八年

	職業紹介	保護願	説諭願	搜索願	救療願	調査願	其他	計
宇都宮	—	54	362	417	—	34	38	905
上三川	—	1	16	30	—	—	—	47
栃木	—	15	214	105	—	12	15	361
小野	—	81	57	111	—	—	—	249
佐野	—	—	67	61	—	—	—	128
足利	—	90	203	287	—	—	12	592
鹿沼	—	1	92	61	—	—	1	155
日光	—	226	59	481	—	—	21	787
足尾	—	1	13	61	—	—	2	77
矢板	—	5	53	2	—	—	4	64
喜連川	—	3	72	36	—	—	3	114
大田	—	7	70	75	—	5	9	166
烏山	—	2	66	60	—	—	9	137
川西	—	3	47	27	—	—	4	81
黒磯	—	65	48	18	—	—	5	136
眞岡	—	1	44	26	—	—	1	72
茂木	—	5	71	40	—	—	6	122
總計	—	560	1,554	1,898	—	51	130	4,193

第六三

警察費 (四) (各年度豫算)

	昭和八年度	同七年度	同六年度	同五年度	同四年度
警部補及巡査給	498,660	476,124	511,229	495,504	495,168
技術員給	8,100	8,100	22,912	26,072	26,072
旅費	43,401	39,710	91,287	44,500	47,850
賞與	6,848	6,528	7,088	12,014	12,286
請願給	23,943	24,139	28,381	25,758	25,897
給與	175,011	157,802	139,853	130,676	129,369
特別手当	—	—	10,344	10,024	7,664
宿料	16,242	15,432	17,556	16,584	16,584
合計	772,205	727,835	328,650	761,132	760,890
備品費	9,877	6,261	24,551	6,818	9,740
消耗品費	12,377	13,231	17,232	14,197	15,797
圖書及印刷費	4,506	3,783	4,587	3,934	4,814
通信運搬費	5,591	4,686	6,873	4,768	—
應酬費	15,935	13,790	13,532	13,073	5,068
被服費	31,752	31,276	45,205	50,731	14,873
手數料	—	—	—	—	50,945
雜費	9,888	11,394	14,920	13,694	14,007
警察練習所費	2,193	2,477	2,508	2,523	2,523
行政執行費	1	1	1	1	1
自動車運轉手 免許試驗費	844	3,000	1,200	—	—
合計	92,964	89,899	130,609	109,739	117,768
機密費	7,100	6,500	13,000	7,000	7,000
廳舎修繕費	3,435	7,881	3,817	7,199	11,470
總計	875,704	832,115	976,076	885,070	897,128

衛 生

死 亡 者	{	男.....	10,911
		女.....	10,162
傳 染 病	{	患 者.....	1,444
		死 亡.....	357
種 痘 人 員	{	一 期.....	42,716
		二 期.....	33,246
醫 師		608
齒 科 醫 師		200
藥 劑 師		179
藥 劑 者		362
產 婆		538
看 護 婦		1,275
結 核 衛		140
尖 衛		95
接 摩 衛		565
柔 道 整 復 衛		51
病 院	{	公 立.....	6
		私 立.....	32

衛生

第六四

婚姻・離婚

	婚				姻				計	離婚	
	十五歳以上		二十歳以上		三十歳以上		四十歳以上				
	男	女	男	女	男	女	男	女			
年	全 管										
(昭和)...	4	133	859	7,070	7,841	2,112	1,021	863	457	20,356	1,640
	5	147	789	6,512	7,269	2,079	1,050	745	375	18,966	1,726
	6	152	758	6,629	7,563	2,077	889	716	364	19,148	1,730
	7	110	854	6,906	7,818	2,478	1,199	738	361	20,464	1,590
	8	144	665	6,045	7,041	2,117	979	697	318	18,006	1,480

郡 市 別 昭和八年

河 内	19	51	618	730	209	95	58	28	1,808	164
上 都 賀	6	61	732	852	246	115	74	30	2,116	166
芳 賀	15	80	615	697	272	165	74	34	1,952	170
下 都 賀	11	104	1,227	1,372	344	170	123	59	3,410	266
澁 谷	21	74	480	554	177	69	52	33	1,460	124
那 須	49	162	967	1,086	312	145	114	49	2,884	232
安 蘇	19	73	515	611	185	61	47	21	1,532	100
足 利	3	25	431	532	153	65	64	29	1,302	96
宇 都 宮	—	15	278	392	149	56	61	25	976	110
足 利	1	20	182	215	70	38	30	10	566	52

本表ハ本籍人タルト非本籍人タルトヲ問ハス總テ事實發生ノ際ニ於ケル現住人ニ就テ調査シタルモノナリ
以下二表亦同シ

第六五 出生

年	出 生						計	合計		
	出 子		庶 子		私 生 子					
	男	女	男	女	男	女				
(昭和)...	全 管									
4	21,363	20,313	522	514	520	599	22,405	21,426	43,831	
5	21,632	20,652	524	495	476	516	22,632	21,663	44,295	
6	20,968	20,293	580	462	439	490	21,987	21,245	43,232	
7	22,214	20,965	525	496	374	459	23,113	21,920	45,033	
8	21,269	20,182	528	470	450	468	22,247	21,120	43,367	
	郡 市 別						昭和八年			
河上芳下 都 郡	内賀賀谷	2,145	1,992	33	32	30	37	2,208	2,061	4,269
	都 郡	2,645	2,541	67	73	93	65	2,805	2,679	5,484
	下 郡	2,467	2,352	81	46	52	53	2,600	2,451	5,051
	壇 谷	3,969	3,835	88	76	56	65	4,113	3,976	8,089
		1,691	1,664	42	38	41	50	1,774	1,752	3,526
那安足 都 郡	須蘇利	3,668	3,371	72	78	57	81	3,797	3,530	7,327
	都 郡	1,633	1,521	41	36	25	39	1,699	1,596	3,295
	宮 利	1,336	1,264	57	57	46	29	1,439	1,350	2,789
	足 利	1,161	1,068	27	15	23	23	1,216	1,106	2,322
		554	574	20	19	22	26	596	619	1,215

第六六 死亡・死産

年	死 亡						死 産						合計
	男		女		計	出 子		庶 子		私 生 子		計	
	男	女	男	女		男	女	男	女	男	女		
(昭和)...	全 管												
4	10,224	10,537	20,761	1,317	1,037	39	30	177	182	1,533	1,249	2,782	
5	10,691	10,033	20,724	1,340	1,043	42	41	192	185	1,574	1,269	2,843	
6	11,796	10,884	22,680	1,292	1,067	41	33	182	171	1,515	1,271	2,786	
7	10,575	9,696	20,271	1,318	1,135	52	43	185	160	1,555	1,338	2,893	
8	10,911	10,162	21,073	1,227	975	34	41	193	163	1,454	1,179	2,633	
	郡 市 別						昭和八年						
河上芳下 都 郡	内賀賀谷	1,071	914	1,985	165	129	2	6	20	12	187	147	334
	都 郡	1,454	1,317	2,771	133	106	4	3	25	15	162	124	286
	下 郡	1,172	1,131	2,303	165	122	9	5	15	24	189	151	340
	壇 谷	2,080	2,002	4,082	246	215	6	7	12	19	264	241	505
		826	809	1,635	85	66	8	6	21	19	114	91	205
那安足 都 郡	須蘇利	1,636	1,461	3,097	195	146	4	4	37	27	236	177	413
	都 郡	884	885	1,769	77	66	1	6	15	13	93	85	178
	宮 利	703	700	1,403	68	57	—	4	15	13	83	74	157
	足 利	734	606	1,340	63	44	—	—	20	15	83	59	142
		351	337	688	30	24	—	—	13	6	43	30	73

第六七 現在人口 (十月一日現在)

	昭和八年推計			昭和七年推計			昭和六年推計		
	總數	男	女	總數	男	女	總數	男	女
總數	1,172,100	578,600	593,500	1,161,800	573,200	588,600	1,151,700	568,000	583,700
河内	117,400	60,000	57,400	116,600	59,600	57,000	115,800	59,200	56,600
上都賀	149,000	73,800	75,200	147,500	73,100	74,400	146,100	72,300	73,800
芳賀	121,900	60,300	61,700	120,900	59,700	61,200	119,900	59,200	60,700
下都賀	215,300	106,100	109,200	213,700	105,200	108,500	212,000	104,300	107,700
壇谷	95,000	46,600	48,400	93,700	45,900	47,800	92,300	45,200	47,100
那須	179,700	88,300	91,400	177,800	87,300	90,500	175,900	86,300	89,600
安蘇	88,900	43,500	45,400	89,000	43,400	45,600	89,100	43,400	45,700
足利	73,800	35,700	38,100	73,600	35,500	38,100	73,400	35,300	38,100
宇都宮	84,500	41,900	42,600	83,400	41,400	42,000	82,400	41,000	41,400
足利	46,600	22,500	24,100	45,600	22,100	23,500	44,800	21,800	23,000

第六八 婚姻・離婚・出生・死亡・死産歩合

年	人口千=付婚姻	婚姻百=付離婚	各性人口千=付出生			各性人口千=付死亡			各性出生百=付死産			
			男		計	男		計	男		計	
			男	女		男	女		男	女		
(昭和)...	全 管											
4	18.1	8.1	37.3	38.3	37.8	18.4	18.4	18.4	6.8	5.8	6.3	
5	16.6	9.1	40.2	37.4	38.8	19.0	17.3	18.2	7.0	5.9	6.4	
6	16.6	9.0	38.7	36.2	37.5	19.2	18.7	19.7	6.9	6.0	6.4	
7	17.6	7.8	40.3	37.2	38.8	18.4	16.5	17.4	6.7	6.1	6.4	
8	15.4	8.2	38.4	35.6	37.0	18.9	17.1	18.0	6.5	5.6	6.1	
	郡 市 別									昭和八年		
河上芳下 都 郡	内賀賀谷	15.4	9.1	36.8	35.9	36.4	17.9	15.9	16.9	8.5	7.1	7.8
	都 郡	14.2	7.8	38.0	35.6	36.8	19.7	17.5	18.6	5.8	4.6	5.2
	下 郡	16.0	8.7	43.2	39.8	41.4	19.5	18.3	18.9	7.3	6.2	6.7
	壇 谷	15.8	7.8	38.8	36.4	37.6	19.6	18.3	19.0	6.4	6.1	6.2
		15.4	8.5	38.0	36.2	37.1	17.7	16.7	17.2	6.4	5.2	5.8
那安足 都 郡	須蘇利	16.0	8.0	43.0	38.6	40.8	18.5	16.0	17.2	6.2	5.0	5.6
	都 郡	17.2	6.5	39.1	35.2	37.1	20.3	19.5	19.9	5.5	5.3	5.4
	宮 利	17.6	7.4	40.3	35.3	37.8	19.7	18.4	19.0	5.8	5.5	5.6
	足 利	11.6	11.3	29.0	26.0	27.5	17.5	14.2	15.9	6.8	5.3	6.1
		12.1	9.2	26.5	25.5	26.1	15.6	14.0	14.8	7.2	4.8	6.0

第六九

死亡者死因月

總數	男女	一	二	三	四	五	六	七	八	九	十	十一	十二	不詳	計
		月	月	月	月	月	月	月	月	月	月	月	月	月	
總數		891	926	931	839	761	831	960	940	831	746	790	874	—	10,320
		852	817	842	729	709	741	961	866	741	670	741	841	—	9,510
第1類	腸チフス及パラチフス	2	1	3	4	4	4	6	11	12	6	4	1	—	58
		3	1	4	1	4	1	6	7	11	7	4	3	—	52
第2類	發疹チフス	—	—	—	—	—	—	—	—	—	—	—	—	—	—
第3類	マラリヤ	—	—	—	—	—	—	—	—	—	—	—	—	—	—
第4類	痘	—	—	—	—	—	—	—	—	—	—	—	—	—	—
第5類	麻疹	5	3	7	—	3	9	13	2	2	2	1	4	—	51
		5	5	4	4	4	2	2	1	—	—	1	2	—	30
第6類	猩紅熱	—	—	—	—	—	—	—	—	1	—	—	—	—	1
		—	—	—	—	—	—	—	—	—	1	—	—	—	1
第7類	百日咳	14	13	5	5	12	23	17	15	16	7	8	11	—	146
		9	16	9	7	10	21	22	25	13	6	6	10	—	154
第8類	ダフテリア	10	6	4	5	1	5	1	—	4	9	14	7	—	66
		5	6	5	6	5	2	1	2	2	5	13	10	—	61
第9類	流行性感	1	5	8	3	1	—	—	—	—	—	4	3	—	25
		1	3	9	5	3	—	—	—	—	—	3	1	—	25
第10類	コレラ	—	—	—	—	—	—	—	—	—	—	—	—	—	—
第11類	霍亂	—	—	—	—	—	—	—	—	—	—	—	—	—	—
		—	—	—	—	—	—	2	—	—	—	—	—	—	2
第12類	其ノ他ノ流行病及地方病	10	7	8	6	8	20	41	20	10	15	9	8	—	162
		7	6	8	10	9	14	33	25	11	6	7	6	—	142
第13類	肺結核	46	53	60	57	52	46	60	53	40	53	33	36	—	599
		35	37	47	36	34	54	40	37	45	33	33	41	—	472
第14類	腦膜及中樞神經系ノ結核	1	4	1	1	2	3	2	2	2	2	3	1	—	24
		—	—	2	3	1	3	1	1	—	1	1	—	—	13
第15類	其他ノ結核	14	17	14	12	15	18	14	18	14	10	13	14	—	173
		20	6	17	14	18	26	13	17	23	10	17	12	—	193
第16類	癌及其ノ他ノ惡性腫瘍	39	28	23	44	48	35	49	47	44	49	35	28	—	469
		24	27	36	41	35	39	46	37	40	44	30	38	—	437
第17類	腦膜炎	28	25	24	28	34	47	35	41	38	23	22	31	—	376
		16	28	30	21	32	45	47	41	34	28	26	30	—	378
第18類	腦出血及腦軟化	126	123	129	112	76	91	79	88	98	105	100	137	—	1,264
		87	91	86	88	62	75	77	73	61	83	68	77	—	928
第19類	心臟ノ器質的疾患	20	35	27	23	16	17	21	18	23	10	24	31	—	265
		22	37	34	25	29	28	31	17	24	18	26	22	—	313

別及年齢別表

昭和七年

○	一	二	三	四	五	六	七	八	九	十	十一	十二	不詳	計							
															一	二	三	四	五	六	七
2,226	709	450	258	185	339	145	364	455	302	225	234	260	325	452	603	1,280	1,109	372	26	1	10,320
1,978	631	417	281	181	333	214	395	393	282	240	214	274	279	322	384	909	1,173	573	37	—	9,510
—	—	—	1	—	1	2	12	5	10	9	4	5	2	3	3	1	—	—	—	—	58
—	—	—	—	—	—	5	11	5	2	8	5	5	1	2	—	—	—	—	—	—	52
—	—	—	—	—	—	—	—	—	—	—	—	—	—	—	—	—	—	—	—	—	—
—	—	—	—	—	—	—	—	—	—	—	—	—	—	—	—	—	—	—	—	—	—
13	24	10	1	1	1	—	—	1	—	—	—	—	—	—	—	—	—	—	—	—	51
11	8	4	1	1	3	1	—	—	—	—	1	—	—	—	—	—	—	—	—	—	30
—	—	—	—	—	—	—	—	—	1	—	—	—	—	—	—	—	—	—	—	—	1
—	—	—	—	—	—	—	—	—	—	—	—	—	—	—	—	—	—	—	—	—	1
79	38	15	6	3	5	—	—	—	—	—	—	—	—	—	—	—	—	—	—	—	146
87	44	13	5	2	3	—	—	—	—	—	—	—	—	—	—	—	—	—	—	—	154
4	12	17	4	8	21	—	—	—	—	—	—	—	—	—	—	—	—	—	—	—	66
2	14	7	9	7	18	2	1	—	—	—	—	—	—	—	—	—	—	—	—	—	61
9	—	—	2	—	1	1	—	—	—	—	—	—	—	—	—	—	—	—	—	—	25
10	1	1	1	1	—	—	—	—	—	—	—	—	—	—	—	—	—	—	—	—	25
—	—	—	—	—	—	—	—	—	—	—	—	—	—	—	—	—	—	—	—	—	—
—	—	—	—	—	—	—	—	—	—	—	—	—	—	—	—	—	—	—	—	—	—
—	1	—	—	—	—	—	—	—	—	—	—	—	—	—	—	—	—	—	—	—	2
32	7	20	23	12	14	1	1	2	3	4	3	6	4	4	10	5	9	2	—	—	162
26	6	24	21	13	17	2	—	2	1	3	4	1	4	1	3	7	6	1	—	—	142
3	9	2	1	—	5	13	106	138	100	43	44	38	16	28	21	16	6	—	—	—	599
2	1	1	1	—	3	32	104	110	71	35	22	23	16	20	13	13	5	—	—	—	472
1	—	1	—	2	4	2	4	4	2	2	1	1	—	—	—	—	—	—	—	—	24
—	—	—	—	—	1	1	5	3	—	—	—	1	1	1	—	—	—	—	—	—	13
3	1	1	—	3	3	15	49	43	17	9	9	6	2	2	6	1	3	—	—	—	173
—	3	—	—	—	9	16	55	49	22	13	5	7	3	5	1	2	3	—	—	—	193
—	1	—	—	—	1	1	3	2	1	8	3	16	32	71	86	165	73	6	—	—	469
1	—	1	—	—	—	—	—	1	5	13	18	38	49	55	63	110	75	8	—	—	437
109	62	42	30	21	42	15	16	10	9	9	3	1	1	2	3	—	1	—	—	—	376
85	57	44	35	21	43	16	24	7	13	6	4	6	2	3	5	6	1	—	—	—	378
—	1	2	—	—	1	2	1	1	1	6	11	23	60	120	172	444	347	68	4	—	1,264
—	—	—	—	1	—	—	—	2	1	7	8	22	37	75	104	271	306	91	3	—	928
7	3	2	—	3	12	5	14	10	3	5	9	12	19	19	38	58	41	5	—	—	265
7	3	2	1	1	11	10	15	10	18	13	10	15	18	20	25	63	56	13	2	—	313

第七〇

死亡者死因月

		一	二	三	四	五	六	七	八	九	十	十一	十二	不詳	計
		月	月	月	月	月	月	月	月	月	月	月	月		
第20類	急性氣管支炎 {男女}	22 16	19 19	20 12	15 14	9 11	10 5	7 10	8 5	9 6	7 5	7 12	14 17	—	147 132
第21類	慢性氣管支炎 {男女}	9 10	12 11	14 15	12 2	11 13	4 11	6 8	13 8	13 4	13 11	4 11	12 10	—	119 114
第22類	肺炎及氣管支肺炎 {男女}	132 131	130 121	115 130	118 110	81 93	63 56	46 48	37 49	32 36	26 42	79 62	88 85	—	947 963
第23類	其ノ他ノ呼吸器疾患 {男女}	32 26	24 16	30 21	33 25	41 18	30 9	27 11	25 13	23 17	14 13	25 31	32 15	—	336 215
第24類	胃ノ疾 患 {男女}	21 10	16 6	15 8	19 11	12 10	12 12	18 14	18 24	19 17	13 10	24 18	18 24	—	205 164
第25類	下痢及腸炎 {男女}	72 81	88 89	69 56	65 73	91 108	153 128	248 276	229 240	146 145	115 83	85 84	87 109	—	1,448 1,472
第26類	蟲様突起炎盲腸炎 {男女}	3 2	— —	— 1	2 1	1 —	4 2	2 3	5 —	1 1	2 1	— 1	2 —	—	22 12
第27類	脱腸及腸管閉塞 {男女}	3 1	4 4	7 5	2 3	3 2	2 1	6 2	5 2	1 2	2 2	6 6	5 2	—	46 31
第28類	肝臓硬化 {男女}	3 1	2 1	4 —	3 —	1 —	5 3	3 4	5 4	2 1	5 1	4 1	5 1	—	42 13
第29類	腎臓炎 {男女}	55 47	45 48	52 45	32 31	41 29	29 32	35 44	39 35	41 36	32 42	50 45	37 56	—	488 490
第30類	女子生殖器ノ良性腫瘍及其ノ他ノ疾患 女	1	1	—	—	1	2	—	—	3	2	4	—	—	14
第31類	産褥熱 女	2	3	2	5	3	1	4	2	2	2	4	1	—	31
第32類	其ノ他ノ妊産ニ因スル疾患 女	8	7	4	9	5	2	3	5	4	4	9	6	—	66
第33類	畸形先天性弱質及乳兒ニ有ル疾患 {男女}	50 76	67 56	73 51	50 41	37 27	35 23	48 28	31 36	38 36	50 32	57 48	53 63	—	589 517
第34類	老衰 {男女}	35 67	49 58	57 76	34 45	26 40	26 55	25 56	34 55	44 54	34 50	27 53	50 73	—	441 682
第35類	外因死 {男女}	18 10	16 6	19 13	17 8	17 20	26 5	32 33	42 17	24 19	19 16	19 20	23 10	—	272 177
第36類	自殺 {男女}	11 12	10 4	12 8	17 7	20 14	19 9	33 13	26 4	18 13	21 7	9 5	12 9	—	208 105
第37類	其ノ他ノ疾患 {男女}	79 88	94 70	94 70	91 61	71 49	74 60	71 63	83 64	90 66	76 70	95 68	93 74	—	1,011 803
第38類	不明ノ診断及不詳ノ原因 {男女}	30 29	30 34	37 34	29 22	27 20	21 18	15 21	25 20	27 15	35 32	21 29	33 34	—	330 308

本表ハ内閣統計局ニ於テ發表ニ係ルモノナリ

別及年齢別表

(續)

〇	一	二	三	四	五	六	七	八	九	十	十一	十二	不詳	計
102	23	7	3	2	1	1	—	—	—	1	—	—	—	147
91	20	3	5	1	1	2	1	1	—	—	—	—	—	132
3	3	—	—	1	2	—	3	9	2	2	3	5	7	119
6	—	1	—	2	2	2	7	5	5	1	3	—	1	114
393	157	59	19	18	41	13	11	12	13	10	9	15	17	947
394	150	58	30	22	34	25	23	16	13	13	19	13	14	963
17	13	3	1	1	5	6	17	36	17	15	14	19	16	336
11	5	3	—	—	7	14	25	28	7	10	7	7	8	215
13	5	—	1	1	2	1	3	2	1	3	6	10	18	205
11	4	2	3	2	2	2	1	4	4	6	1	10	11	164
493	276	182	114	66	67	18	8	11	12	7	11	10	9	1,448
447	236	190	110	64	80	18	12	17	18	13	7	12	17	1,472
—	—	—	—	—	1	4	3	6	2	2	1	—	—	22
—	—	—	—	—	—	2	4	1	2	—	—	—	—	12
8	—	—	—	—	4	2	3	3	—	2	1	2	3	46
1	1	—	—	—	2	3	2	1	2	1	2	3	3	31
—	—	—	—	—	—	—	—	—	4	1	3	4	3	42
—	—	—	—	—	—	—	—	—	1	2	—	—	—	13
21	10	22	12	11	28	9	12	14	11	8	12	14	16	488
14	16	11	11	12	21	15	14	17	24	11	14	22	21	490
—	—	—	—	—	—	—	—	—	—	2	—	2	2	14
—	—	—	—	—	—	—	—	—	—	—	—	—	—	31
—	—	—	—	—	—	—	—	—	—	—	—	—	—	66
589	—	—	—	—	—	—	—	—	—	—	—	—	—	589
517	—	—	—	—	—	—	—	—	—	—	—	—	—	517
—	—	—	—	—	—	—	—	—	—	—	—	—	—	441
—	—	—	—	—	—	—	—	—	—	—	—	—	—	682
17	28	28	10	13	25	9	14	24	17	9	10	7	15	272
9	23	31	18	16	16	5	7	13	2	6	4	4	2	177
—	—	—	—	—	—	—	—	—	—	—	—	—	—	208
—	—	—	—	—	—	—	—	—	—	—	—	—	—	105
210	21	26	24	15	48	20	45	54	44	43	54	50	56	1,011
164	25	16	23	11	51	33	46	47	27	38	39	40	42	803
100	15	11	6	4	5	4	6	7	6	13	15	14	18	330
82	13	5	7	4	7	5	6	13	13	16	9	18	15	308

第七一 傳染病患者及死亡者郡市別

Table with columns for diseases (赤痢, 腸チフス, パラチフス, コレラ, 痘瘡, 猩紅熱, ガフテア, 流行性腸脊髄膜炎) and counts for patients and deaths across years (昭和4-8) and municipalities (河上, 内賀, 那安, 宇足).

備考 本表ハ本年發生患者及死亡數ヲ計上ス

本表ニ對スル各種ノ比例ヲ示セバ次ノ如ク

Table showing ratios of patients and deaths per 100,000 population for various diseases across municipalities in Showa 8th year.

第七二 傳染病患者及死亡者月別

Table showing monthly distribution of patients and deaths for various diseases from January to December across years (昭和4-8).

第七三 傳染病患者年齢

Table showing the age distribution of patients and deaths for various diseases, categorized by age groups (e.g., 一五, 二五, 三十五, etc.) across years (昭和4-8).

第七四

傳染病患者發生戸數

年	一家一名	一家二名	一家三名	一家四名	一家五名	一家六名	一家七名	一家八名	一家九名	一家十名	一家十一名以上	計
	全 管											
(昭和).....4	1,071	113	52	19	7	2	2	1	1	—	—	1,268
5	1,275	139	50	20	3	4	1	—	—	—	—	1,492
6	1,163	128	36	5	10	1	2	—	—	—	—	1,345
7	976	116	51	21	2	—	1	—	—	—	—	1,167
8	1,089	99	29	8	2	1	2	1	—	—	—	1,231

病 類	昭和八年											計
	一家一名	一家二名	一家三名	一家四名	一家五名	一家六名	一家七名	一家八名	一家九名	一家十名	一家十一名以上	
赤痢及疫痢	178	19	4	2	1	—	—	—	—	—	—	204
腸チフス	270	33	12	4	1	—	—	1	—	—	—	321
バラチフス	77	9	7	2	—	1	2	—	—	—	—	98
猩紅熱	28	4	1	—	—	—	—	—	—	—	—	33
ダフテリア	524	28	5	—	—	—	—	—	—	—	—	557
痘 瘡	11	6	—	—	—	—	—	—	—	—	—	17
流行性腸脊髄膜炎	1	—	—	—	—	—	—	—	—	—	—	1

第七五

傳染病患者職業別

年	農業牧畜 林業漁業	工 業	商業及 交通業	公務及 自由業	其他ノ 有業者	無職業	計
	全 管						
(昭和).....4	480	48	102	26	105	846	1,607
5	378	80	113	31	134	1,093	1,829
6	371	115	105	19	108	899	1,617
7	247	56	100	21	49	989	1,462
8	197	31	67	15	80	1,054	1,444

病 類	昭和八年						計
	農業牧畜 林業漁業	工 業	商業及 交通業	公務及 自由業	其他ノ 有業者	無職業	
赤痢及疫痢	34	1	3	—	2	201	241
腸チフス	110	19	45	14	59	154	401
バラチフス	25	8	13	—	12	86	144
猩紅熱	2	2	1	1	1	32	39
ダフテリア	21	—	2	—	3	569	595
痘 瘡	5	—	3	—	3	12	23
流行性腸脊髄膜炎	—	1	—	—	—	—	1

第七六

傳染病ニ依ル損害額

年	發生者 數	轉 歸		現 在 者 數	治療日數		損害額概算 (圓)				患者一人 當平均
		全治	死亡		延日數	患者一人 當延日數	市町村費	其ノ他 ノ諸費	生産損害	計	
(昭和).....4	1,607	1,174	401	32	37,183	23	97,055	44,020	34,009	175,084	109.0
5	1,829	1,318	410	111	41,893	23	96,250	49,556	35,117	180,923	98.9
6	1,617	1,188	400	39	42,956	33	99,010	31,189	31,065	161,264	99.7
7	1,462	1,047	388	27	30,196	20	67,868	23,841	24,265	114,974	78.6
8	1,444	1,000	364	80	26,751	19	65,673	21,555	24,087	111,315	77.1

病 類	昭和八年										
	發生者 數	全治	死亡	現 在 者 數	延日數	患者一人 當延日數	市町村費	其ノ他 ノ諸費	生産損害	計	患者一人 當平均
赤痢及疫痢	241	117	123	1	2,591	11	7,178	3,598	4,166	14,942	62.0
腸チフス	401	254	91	56	12,354	30	37,934	8,823	9,617	56,374	140.1
バラチフス	144	125	9	10	4,219	29	13,460	4,103	4,187	21,750	151.0
猩紅熱	39	34	3	2	976	25	1,024	808	728	2,560	65.6
ダフテリア	595	451	133	11	6,107	10	2,343	3,846	4,358	10,547	17.7
痘 瘡	23	19	4	—	502	22	3,724	377	1,021	5,122	222.7
流行性腸脊髄膜炎	1	—	1	—	2	2	10	—	10	20	20.0

第七七

現在不具者

年	盲		聾		啞		白痴		跛 躄		合 計		
	男	女	男	女	男	女	男	女	男	女	男	女	
(昭和).....4	720	604	627	510	395	296	410	325	632	380	2,784	2,145	4,929
5	647	578	654	551	420	306	422	304	693	399	2,836	2,138	4,974
6	685	612	633	527	397	307	390	281	619	382	2,724	2,109	4,833
7	617	522	609	521	416	310	386	254	664	384	2,692	1,991	4,683
8	634	561	573	497	409	310	409	268	656	379	2,681	2,015	4,696

署 別	昭和八年												
	盲	聾	啞	白痴	跛 躄	合 計	盲	聾	啞	白痴	跛 躄	合 計	
宇 都 宮	109	74	61	44	53	37	42	30	81	51	346	236	582
	11	17	21	22	18	15	10	6	21	6	81	66	147
	77	60	75	61	51	42	57	31	78	37	338	231	569
上 野 木	35	45	48	41	24	19	22	21	34	24	163	150	313
	48	56	29	30	34	28	37	23	56	34	204	171	375
	36	40	40	40	31	33	25	14	42	23	174	150	324
小 佐 野	67	49	41	45	30	31	34	25	61	41	233	191	424
	41	21	26	20	18	8	20	10	27	18	132	77	209
	21	17	8	8	2	1	11	2	18	12	60	40	100
足 喜 連	10	21	18	11	13	7	15	8	22	9	78	56	134
	20	20	20	21	15	13	17	14	20	14	92	82	174
	36	40	40	40	31	33	25	14	42	23	174	150	324
鹿 沼	67	49	41	45	30	31	34	25	61	41	233	191	424
	41	21	26	20	18	8	20	10	27	18	132	77	209
	21	17	8	8	2	1	11	2	18	12	60	40	100
尾 板 川	10	21	18	11	13	7	15	8	22	9	78	56	134
	20	20	20	21	15	13	17	14	20	14	92	82	174
	36	40	40	40	31	33	25	14	42	23	174	150	324
大 原	23	19	23	21	17	7	18	7	31	20	112	74	186
	37	24	51	43	24	17	21	18	58	37	191	139	330
	9	12	10	8	12	5	7	7	18	6	56	38	94
大 島 川	17	29	15	14	12	6	12	12	19	12	75	73	148
	43	29	53	46	34	28	41	25	44	23	215	151	366
	30	28	34	22	21	13	20	15	26	12	131	90	221

第七八

第一期種痘成績

	公 種 痘				私 種 痘			未種痘員	
	善感人員	不善感人員	檢診未了人員	計	善感人員	不善感人員	計		
全 管									
(昭和)..... 4	一回	35,783	976	861	37,620	268	6	274	5,000
	二回	1,069	245	77	1,391	6	—	6	
5	一回	34,987	777	823	36,587	303	3	306	6,085
	二回	957	251	84	1,292	11	—	11	
6	一回	35,416	968	1,347	37,731	206	5	211	5,968
	二回	941	181	44	1,166	20	—	20	
7	一回	36,412	751	1,106	38,269	327	12	339	5,117
	二回	1,795	231	120	2,136	52	1	53	
8	一回	38,007	940	1,058	40,005	406	10	416	5,376
	二回	1,742	448	79	2,269	23	3	26	
郡 市 別 昭和八年									
河 內	一回	3,826	40	189	4,055	6	—	6	381
	二回	254	7	7	268	—	—	—	
上 都 賀	一回	4,534	107	94	4,735	6	1	7	607
	二回	192	25	2	219	—	—	—	
芳 賀	一回	3,748	146	103	3,997	—	—	—	367
	二回	240	45	11	296	—	—	—	
下 都 賀	一回	7,747	211	164	8,122	125	1	126	1,024
	二回	174	110	15	299	—	—	—	
埴 谷	一回	2,864	81	182	3,127	4	—	4	427
	二回	74	23	23	120	—	—	—	
那 須	一回	6,048	176	197	6,421	15	6	21	781
	二回	244	141	15	400	—	—	—	
安 蘇	一回	9,923	89	57	3,069	21	—	21	257
	二回	158	4	—	162	10	3	13	
足 利	一回	2,560	74	72	2,706	9	—	9	299
	二回	124	89	6	219	1	—	1	
宇 都 宮	一回	2,455	1	—	2,456	180	—	180	1,028
	二回	281	—	—	281	12	—	12	
足 利	一回	1,302	15	—	1,317	40	2	42	205
	二回	1	4	—	5	—	—	—	

第七九

第二期種痘成績

	公 種 痘				私 種 痘			未種痘員	
	善感人員	不善感人員	檢診未了人員	計	善感人員	不善感人員	計		
全 管									
(昭和)..... 4	一回	23,078	6,809	762	30,649	26	9	35	2,386
	二回	733	1,110	29	1,872	2	—	2	
5	一回	23,734	5,999	551	30,284	39	10	49	3,532
	二回	575	921	49	1,545	7	—	7	
6	一回	25,338	5,495	802	31,635	79	10	89	3,884
	二回	641	866	43	1,550	11	1	12	
7	一回	26,365	5,264	549	32,178	41	1	42	3,224
	二回	822	1,187	77	2,086	9	2	11	
8	一回	24,955	5,522	585	31,062	49	9	58	3,401
	二回	969	1,125	29	2,123	2	1	3	
郡 市 別 昭和八年									
河 內	一回	2,388	743	123	3,254	3	1	4	207
	二回	154	173	—	327	—	—	—	
上 都 賀	一回	3,211	721	53	3,985	—	—	—	351
	二回	241	130	—	371	—	—	—	
芳 賀	一回	2,504	614	70	3,188	—	—	—	216
	二回	111	51	3	165	—	—	—	
下 都 賀	一回	5,001	555	134	5,690	2	—	2	460
	二回	81	38	16	135	—	—	—	
埴 谷	一回	1,710	803	75	2,588	3	6	9	371
	二回	33	75	1	109	—	—	—	
那 須	一回	3,525	1,351	49	4,925	—	1	1	378
	二回	55	274	9	338	—	—	—	
安 蘇	一回	2,258	228	47	2,533	8	1	9	146
	二回	100	155	—	255	—	—	—	
足 利	一回	1,495	501	34	2,030	1	—	1	274
	二回	107	224	—	331	—	1	1	
宇 都 宮	一回	1,829	6	—	1,835	28	—	28	998
	二回	87	5	—	92	2	—	2	
足 利	一回	1,034	—	—	1,034	4	—	4	—
	二回	—	—	—	—	—	—	—	

第八〇 中毒患者

年	故意			過誤			被害			合計		
	患者	同死	上中	患者	同死	上中	患者	同死	上中	患者	同死	上中
(昭和).....4	119		34	147		2				266		36
5	66		18	163		7				232		25
6	92		35	98		6				190		41
7	134		22	103		8				237		30
8	183		49	67		6				260		55

病類別	昭和八年		
	患者	同死	上中
腐敗飲食物	—	—	43
アルコール	—	—	9
沃度及其他藥品	1	—	—
及工業藥品	3	1	—
阿片及モルヒネ類	3	—	—
石炭酸	2	1	—
フタルマリン	—	—	—
青酸ノ類	3	2	1
硝酸	1	—	—
硫酸	3	2	—
格魯酸其他鹽類	2	1	—
奇性アルカリ	1	—	—
亞比酸及其製劑	1	1	4
水銀及汞劑	10	8	—
燐	55	22	2
銅及其製劑	2	—	—
爾他ノ藥品及工業品	106	11	8

第八一 娼妓健康診断成績

年	貸座敷所在數		娼妓			定期診断					名簿登録申請者			
	貸座敷數	貸座敷數	就業	廢業	年末現在	診断回数	受診人員	有患者	治延日數	一人平均治延日數	檢診人員	健康者	有患者	檢診者付百二有患者
(昭和).....4	21	85	138	138	424	1,082	20,546	235	5,938	25.3	139	119	20	14.4
5	21	83	148	125	448	1,081	20,823	257	6,526	25.4	150	119	31	20.7
6	21	77	99	110	437	1,081	22,013	231	6,243	27.0	100	89	11	11.0
7	21	75	87	109	415	1,051	19,856	198	6,328	32.0	92	78	14	15.2
8	21	74	108	112	413	1,025	20,571	203	5,583	27.5	112	92	20	17.9

診療院別	昭和八年													
	患者	同死	上中	患者	同死	上中	患者	同死	上中	患者	同死	上中	患者	同死
宇都宮	14	46	73	72	285	662	14,170	122	3,128	25.63	73	63	10	13.7
佐野	4	17	26	31	92	210	4,723	55	1,539	27.98	30	22	8	26.7
大田原	3	11	9	9	36	153	1,678	26	916	33.92	9	7	2	22.2

第八二 娼妓病類別

年	合計					
	患者實數	治療者數	年末未治	死亡	同性病ノ共發	他ノ疾病併發
(昭和).....4	235	235	—	—	9	—
5	257	257	—	—	4	—
6	231	226	5	—	18	4
7	198	186	11	1	25	2
8	203	196	7	—	12	6

病類別	昭和八年					
	患者實數	治療者數	年末未治	死亡	同性病ノ共發	他ノ疾病併發
梅毒	58	51	7	—	4	5
淋病	66	66	—	—	6	1
下疳	57	57	—	—	2	—
性病	2	2	—	—	—	—
皮膚病	8	8	—	—	—	—
性病	—	—	—	—	—	—
其他	12	12	—	—	—	—

第八三 密賣淫健康診断成績別 昭和八年

密賣淫健康診断人員	健康診断ノ結果									
	健康ノ者					有患者ノ者				
	藝妓	酌婦	雇婦	其他	計	藝妓	酌婦	雇婦	其他	計
宇都宮	1	—	—	1	1	—	—	—	—	—
上三川	—	—	—	—	—	—	—	—	—	—
栃木	7	—	1	2	3	—	1	3	—	4
小野	—	—	—	—	—	—	—	—	—	—
佐野	8	—	1	3	4	—	2	2	—	4
足利	2	—	—	—	—	—	1	1	—	2
鹿沼	—	—	—	—	—	—	—	—	—	—
日光	1	—	—	1	1	—	—	—	—	—
足尾	—	—	—	—	—	—	—	—	—	—
矢野	—	—	—	—	—	—	—	—	—	—
喜連川	—	—	—	—	—	—	—	—	—	—
大田原	3	—	—	—	—	—	1	2	—	3
大田原	2	—	—	—	—	—	—	—	—	—
川島	1	—	—	1	1	—	—	—	—	—
黒磯	—	—	—	—	—	—	—	—	—	—
真岡	1	—	—	—	—	—	—	1	—	1
茂木	1	—	1	—	1	—	—	—	—	—
合計	27	—	5	8	13	—	5	9	—	14

第八四

醫師・齒科醫師

年 末 (昭和).....	大學 卒業	官立 公立 私立 專門 學校 卒業	外國 學校 卒業	試驗 及第	奉職 履歴	從來 開業	計	齒科醫師			
								指定 學校 卒業	試驗 及第	從來 開業	計
4	75	307	1	247	2	16	648	101	136	—	237
5	84	312	1	244	2	13	666	105	127	—	245
6	98	273	1	235	1	5	612	88	106	—	205
7	100	296	1	217	1	3	629	101	100	—	215
8	97	283	1	209	1	3	608	87	100	—	200
昭和八年											
宇上	都	宮川									
柄小	三	木山									
佐		野									
		利沼									
		光尾									
		板									
		川原									
		山									
		西									
		磯									
		岡									
		木									

×印ハ女醫ヲ示ス

第八五

藥劑師・藥業者

年 末 (昭和).....	藥劑師					藥業者					合計		
	大 卒	學 業	專 門 學 校 指 定 學 校 卒 業	試 驗 及 第	舊 試 驗 及 第	計	藥 品 シ ナ ス 者	販 賣 製 藥 者 ラ サ ル 者	製 藥 者 ニ ア ル 者	藥 劑 師 ニ ア ル 者		藥 律 附 則 該 當 者	其 他
4	—	46	109	—	155	110	8	8	23	177	326		
5	—	47	116	—	163	131	8	10	14	176	339		
6	—	53	107	—	160	140	10	9	11	187	357		
7	1	62	106	—	169	137	9	7	11	205	369		
8	—	74	105	—	179	134	9	5	10	204	362		

第八六

産婆・看護婦

年 末 (昭和).....	産婆					看護婦					
	指定 學校 講 習 所 卒 業	試 驗 及 第	從 業 限 地	業 業 地	計	同 上 中			本 護 婦	準 護 婦	計
						市 部	町 部	村 部			
4	13	336	7	1	357	86	161	110	859	29	888
5	14	399	3	—	416	91	190	135	1,024	12	1,036
6	11	443	7	—	461	103	199	159	1,060	10	1,070
7	23	473	7	1	503	104	211	188	1,173	12	1,185
8	21	509	7	1	538	107	229	202	1,266	9	1,275
昭和八年											
宇上	都	宮川									
柄小	三	木山									
佐		野									
		利沼									
		光尾									
		板									
		川原									
		山									
		西									
		磯									
		岡									
		木									

第八七

産婆・看護婦試験成績

年 (昭和).....	産婆					看護婦					
	受験人員		合格人員			受験者百中合格		受 験 人 員	合 格 人 員	受 験 者 百 中 合 格	
	學 說 地	實 地	學 說 地	學 說 地	實 地	計	學 說 地				實 地
4	373	48	29	88	27	144	7.8	56.3	257	103	40.1
	313	52	22	96	33	151	7.0	63.6	295	77	26.1
5	278	52	22	93	27	142	7.9	51.9	459	183	39.9
	352	61	36	73	24	133	10.2	39.3	334	88	26.3
6	376	42	48	205	22	275	11.2	52.4	407	123	30.2
	206	110	23	96	53	172	11.7	48.2	442	151	34.2
7	285	68	28	89	42	158	9.8	61.8	357	164	45.9
	310	40	23	45	20	88	11.0	50.0	262	123	46.9
8	344	39	50	85	18	153	14.50	46.15	326	142	43.6
	256	70	27	56	33	116	10.55	47.14	284	150	52.8

第九一 賣 藥

年 (昭和)	製 造 營 業 者					計	請 營 業 者	行 商 者	製 造 方 數
	藥 劑 師	醫 師 及 醫 驗 師	藥 劑 師 使 用 ス ル	法 第 二 十 四 條 二 依	法 第 二 十 五 條 二 依				
4	69	19	3	245	36	372	3,341	471	1,706
5	71	20	3	244	36	374	2,931	468	1,663
6	91	26	3	245	37	402	3,518	479	1,781
7	87	32	5	236	36	396	3,481	505	1,808
8	90	32	3	243	31	399	3,439	526	1,981
昭和八年									
	20	4	2	98	1	125	454	88	561
宇上	1	1	—	—	—	1	32	2	—
都三	7	3	—	29	3	42	304	19	152
宮川	—	—	—	—	—	—	131	4	—
木山	12	7	—	11	—	30	287	34	108
野利	9	4	1	14	7	35	357	27	170
沼光	8	3	—	18	—	29	381	47	379
尾板	6	—	—	2	—	8	174	35	243
川板	2	—	—	—	—	2	81	3	65
原山	2	2	—	12	1	15	101	13	30
西磯	6	—	—	12	3	17	154	25	—
岡木	7	3	—	13	—	23	172	58	103
—	—	—	—	—	—	—	78	23	—
—	9	—	—	6	—	6	117	24	—
—	—	—	—	3	16	28	289	29	16
—	2	2	—	13	—	17	150	65	83

第九二 牛 乳 製 造

年 (昭和)	推 取 者	請 營 業 者	推 取 場 數	乳 牛 頭 數	推 取 量 (立)	製 造 量 (立)			
						煉 乳	脫 脂 煉 乳	粉 乳	バ タ
4	78	23	78	654	992,895	—	—	—	3,258
5	79	23	79	704	916,183	—	—	—	893
6	80	27	80	726	948,389	—	—	—	377
7	83	30	83	918	902,656	—	—	—	508
8	85	38	85	854	1,056,946	—	—	—	333
昭和八年									
	8	6	8	143	224,310	—	—	—	102
宇上	11	—	11	271	116,617	—	—	—	—
都三	6	1	6	61	103,956	—	—	—	—
宮川	8	1	8	56	61,572	—	—	—	—
木山	6	14	6	62	108,862	—	—	—	—
野利	6	2	6	42	151,882	—	—	—	—
沼光	7	8	7	58	83,279	—	—	—	231
尾板	2	1	2	19	17,970	—	—	—	—
川板	3	—	3	16	22,566	—	—	—	—
原山	4	—	4	14	16,006	—	—	—	—
西磯	6	1	6	31	34,753	—	—	—	—
岡木	4	—	4	29	28,965	—	—	—	—
—	2	—	2	7	9,922	—	—	—	—
—	5	1	5	11	13,594	—	—	—	—
—	6	3	6	29	46,880	—	—	—	—
—	1	—	1	5	15,812	—	—	—	—

第九三 屠 獸 頭 數 及 屠 獸 量

年 (昭和)	屠 場	屠 獸 頭 數				屠 獸 肉 量 (斤)			
		牛	馬	豚	計	牛	馬	豚	計
4	10	1,299	1,737	21,437	24,473	210,727	238,737	961,087	1,410,551
5	10	1,516	1,719	16,149	19,384	242,901	246,709	707,116	1,196,726
6	9	1,283	1,985	15,803	19,071	215,789	276,009	734,303	1,226,101
7	9	1,359	2,104	24,427	27,890	234,455	307,740	1,132,740	1,674,935
8	10	1,595	2,049	25,419	29,063	271,977	307,248	1,156,447	1,735,672
昭和八年									
	宇都宮市	554	220	8,616	9,390	102,375	32,317	387,935	523,627
	上都賀郡	7	459	2,135	2,601	980	66,791	98,919	166,690
	芳賀郡	33	53	696	782	5,018	10,192	36,095	51,305
	下都賀郡	3	264	1,358	1,625	476	36,322	55,969	92,767
	下都賀郡	656	415	4,425	5,496	101,010	69,168	200,409	370,587
	鹽谷郡	1	150	394	545	185	21,345	18,704	40,234
	那須郡	10	307	2,190	2,507	1,725	45,370	109,242	156,337
	安蘇郡	2	48	288	338	339	5,855	13,071	19,265
	足利市	25	71	2,687	2,783	4,067	10,910	118,968	133,945
	足利市	304	62	2,630	2,996	55,802	8,978	117,135	181,915

第九四 屠 殺 禁 止 及 廢 棄 頭 數

年 (昭和)	屠 場 別	種 類	屠 殺 禁 止 頭 數	全 部 廢 棄		一 部 廢 棄		內 臟 廢 棄 頭 數
				頭 數	肉 量	頭 數	肉 量	
4	10	牛馬豚	2	—	—	16	118	521
			2	—	108	26	78	584
5	10	牛馬豚	—	1	380	11	40	527
			—	—	—	38	310	587
6	9	牛馬豚	—	1	150	8	221	475
			1	4	568	62	372	615
7	9	牛馬豚	—	—	—	9	223	458
			13	12	602	41	189	10,569
8	10	牛馬豚	—	—	—	14	134	469
			1	2	265	66	544	649
			3	—	—	94	66	11,060

第九五 獸 疫 肉

Table with columns for '屠畜肉量(吨)', '輸入量(吨)', and '合計(吨)', subdivided by '牛', '馬', '豚', and '計'. Includes a section for '昭和八年(昭和)'. Rows include '河内', '上都賀', '芳賀', '下都賀', '埴谷', '那須', '安蘇', '足利', '宇都宮', '足利'.

第九六 獸 疫

Table with columns for '牛肺疫', '豚疫', '豚丹毒', '狂犬病', '家禽コレラ', '豚虎列刺', and '計'. Includes a section for '昭和八年(昭和)'. Rows include '河内', '上都賀', '芳賀', '下都賀', '埴谷', '那須', '安蘇', '足利', '宇都宮', '足利'.

第九六 獸 疫 (續)

Table with columns for '牛肺疫', '豚疫', '豚丹毒', '狂犬病', '家禽コレラ', '豚虎列刺', and '計'. Includes a section for '昭和八年'. Rows include '河上', '都賀', '下都賀', '那安', '足利'.

第九七 氷雪製造及販賣

Table with columns for '氷雪採取場', '製造業者', and '製造高(吨)'. Includes a section for '昭和八年(昭和)'. Rows include '4', '5', '6', '7', '8'.

第九八 清涼飲料水製造業者

Table with columns for '製造業者数', '同 上 品 種 別', and '製 造 量(リットル)'. Includes a section for '昭和八年'. Rows include '4', '5', '6', '7', '8'.

第九九

飲食物其ノ他ノ物品試験成績

検査件数	同上 中有 害件 数	有害件数ノ取締規則										營業ノ禁止	營業ノ停止		
		牛乳 營業 取締 規則	氷雪 營業 取締 規則	清涼飲 料營業 取締 規則	飲食物 器具 取締 規則	人口 甘味 質取締 規則	飲食物 防腐 取締 規則	メチ ルアル コホル 取締 規則	有害 性着色 料取締 規則	其 ノ 他	營業 ノ 禁止			營業 ノ 停止	
全 管															
(昭和).....	年	4	33,405	1,738	—	—	625	158	—	20	52	—	883	—	—
	5	28,837	1,125	—	3	677	40	—	73	—	—	—	332	—	—
	6	15,066	3,050	6	5	2,765	110	10	20	—	—	—	134	—	—
	7	9,093	330	—	7	203	18	5	13	—	—	—	84	—	—
	8	7,761	487	—	1	13	29	5	71	9	—	—	359	—	—
種 別 昭和八年															
全乳	—	—	—	—	—	—	—	—	—	—	—	—	—	—	—
煉乳	—	—	—	—	—	—	—	—	—	—	—	—	—	—	—
粉乳	—	—	—	—	—	—	—	—	—	—	—	—	—	—	—
天然氷	337	1	—	1	—	—	—	—	—	—	—	—	—	—	—
人造氷	6	—	—	—	—	—	—	—	—	—	—	—	—	—	—
礦泉水	17	—	—	—	—	—	—	—	—	—	—	—	—	—	—
ソーダ水	2	1	—	—	1	—	—	—	—	—	—	—	—	—	—
サイダー類	1,330	7	—	—	7	—	—	—	—	—	—	—	—	—	—
果實汁類	28	5	—	—	5	—	—	—	—	—	—	—	—	—	—
果實製品類	1	—	—	—	—	—	—	—	—	—	—	—	—	—	—
牛乳製品類	20	5	—	—	—	—	—	—	—	—	—	—	—	—	—
陶磁器類	53	1	—	—	—	—	—	—	—	—	—	—	—	—	—
珪器類	53	1	—	—	—	—	—	—	—	—	—	—	—	—	—
鍍錫器具類	161	23	—	—	—	—	—	—	—	—	—	—	—	—	—
其他飲食物器具類	42	—	—	—	—	—	—	—	—	—	—	—	—	—	—
菓子類	367	—	—	—	—	—	—	—	—	—	—	—	—	—	—
罐詰類	1	1	—	—	—	—	—	—	—	—	—	—	—	—	—
罐詰・瓶詰類	1,313	50	—	—	—	—	—	—	—	—	—	—	50	—	—
醬油	1	—	—	—	—	—	—	—	—	—	—	—	—	—	—
酢	132	1	—	—	—	—	—	—	—	—	—	—	—	—	—
清酒	1,099	50	—	—	—	—	—	—	—	—	—	—	—	—	—
葡萄酒	27	—	—	—	—	—	—	—	—	—	—	—	—	—	—
蒸餾酒ノ類	380	9	—	—	—	—	—	—	—	—	—	—	—	—	—
其他ノ酒精含有飲料	670	54	—	—	—	—	—	—	—	—	—	—	—	—	—
其他ノ飲料物	982	55	—	—	—	—	—	—	—	—	—	—	—	—	—
防腐劑類	2	—	—	—	—	—	—	—	—	—	—	—	—	—	—
玩具類	—	—	—	—	—	—	—	—	—	—	—	—	—	—	—
化粧品類	—	—	—	—	—	—	—	—	—	—	—	—	—	—	—
其他ノ	790	224	—	—	—	—	—	—	—	—	—	—	—	—	—

第一〇〇 汚物掃除 (其一)

年	人夫及賃金		掃除區域			運搬用 車	運搬 度數	塵芥量 (噸)	汚泥量 (噸)	塵芥 置場	塵芥處分ヶ所			
	人 延	夫 數	人夫一日 平均賃金	戸數	面積						溝渠 延長	公共 便所	燒却	棄却
(昭和).....	5	15,159	1,50	23,192	1,69	225,890	21	34	51,378	15,801,780	1,366,500	4	2	4
	6	15,756	1,25	23,303	2,06	225,890	19	32	57,995	13,389,262	1,359,950	—	3	5
	7	14,738	1,22	23,788	1,88	225,890	17	32	61,939	13,290,687	1,396,200	5	3	5
	8	14,631	1,21	23,974	1,88	225,890	16	32	62,101	13,369,075	1,174,800	6	2	6
市 町 別 昭和八年														
宇都宮市	9,759	—	1,21	15,360	1,30	189,592	11	18	37,919	8,531,775	1,174,800	6	1	6
足利市	4,872	—	1,30	8,614	0,58	36,298	5	14	24,182	4,837,300	—	—	1	—

第一〇一 汚物掃除 (其二)

年	公共溝渠(間)			公共便所			巡視吏員注意件數				人夫一人 二付一ヶ 月平均數		
	築造	修繕	浸渠	總數	築造	修繕	廢止	塵芥ノ 容器ニ付	便所 ニ付	掃除 ニ付		溝渠 ニ付	
(昭和).....	5	816	2,599	392,047	21	1	1	2	1,557	566	677	776	5,340
	6	821	2,967	400,533	19	2	3	2	565	239	844	749	6,380
	7	2,082	3,067	315,263	17	1	2	3	939	264	916	532	8,780
	8	—	2,157	299,234	16	1	1	—	1,033	226	695	726	8,835
市 町 別 昭和八年													
宇都宮市	—	1,620	285,285	11	—	1	—	—	582	220	503	695	7,015
足利市	—	537	13,949	5	1	—	—	—	451	6	192	31	1,820

第一〇二 汚物掃除 (其三)

年	掃除監督長		掃除監督		掃除巡視		計		
	人	員	月俸額(圓)	人	員	月俸額(圓)	人	員	月俸額(圓)
(昭和).....	5	1	—	2	71	4	169	7	240
	6	1	—	2	68	4	168	7	230
	7	1	—	2	70	6	256	8	326
	8	兼 1	—	兼 1	70	兼 2	169	9	239
市 町 別 昭和八年									
宇都宮市	兼 1	—	—	1	68	兼 2	122	7	190
足利市	—	—	—	兼 1	2	兼 1	47	2	49

第一〇三 精神病者 昭和八年末

監置	官立病院ニ收容シタルモノ				其他ノ場所ニ收容シタルモノ				計	
	義務者ノ監置		市町村長ノ監置		義務者ノ監置		市町村長ノ監置		男	女
	男	女	男	女	男	女	男	女		
前年ニシテ人員 發病初再發	—	—	—	—	131	12	6	3	137	15
行衛不明ノ者 他管ヨリ送致其他 計	—	—	—	—	27	5	4	2	31	7
監置ノ廢止	—	—	—	—	1	—	—	—	1	—
監置者年末現在	—	—	—	—	160	17	10	5	170	22
假監置者年末現在	—	—	—	—	10	—	—	—	10	—
監置ヲ要セサル者ノ 年末現在	—	—	—	—	24	1	2	1	26	2
	—	—	—	—	1	—	—	—	1	—
	—	—	—	—	35	1	2	1	37	2
監置者年末現在	—	—	—	—	125	16	8	4	133	20
假監置者年末現在	—	—	—	—	—	—	—	—	—	—
監置ヲ要セサル者ノ 年末現在	—	—	—	—	—	—	—	—	1,018	631

第一〇四

精神病者年齢別

	十六歳未		二十歳未		三十歳未		四十歳未		五十歳未		五十歳以上		合計		
	男	女	男	女	男	女	男	女	男	女	男	女	男	女	計
年末	全管														
(昭和)..... 4	13	5	24	21	241	120	302	125	233	143	221	139	1,034	553	1,587
5	—	—	—	1	32	4	43	5	30	4	26	3	131	17	148
6	—	—	2	1	32	7	45	4	27	3	27	1	133	16	149
7	—	—	7	1	38	4	50	7	24	2	18	1	137	15	152
8	—	—	—	—	—	—	—	—	—	—	—	—	—	—	—
監置者	—	—	—	—	—	—	—	—	—	—	—	—	—	—	—
非監置者	13	5	24	21	241	120	302	125	233	143	221	139	1,034	553	1,587
署別 昭和八年	署別														
宇都宮	1	—	—	—	8	2	7	1	4	1	—	3	20	7	27
上三川	—	—	—	—	2	—	4	—	2	—	1	—	9	—	9
栃木	—	—	—	—	7	—	7	—	1	3	5	1	20	4	24
小山	—	—	—	—	—	—	—	—	—	—	—	—	—	—	—
佐野	1	1	2	—	14	14	19	13	8	8	12	7	56	43	99
足利	—	—	—	—	2	—	2	—	2	—	1	—	7	—	7
鹿沼	—	—	—	—	4	—	5	—	4	1	3	—	16	1	17
日光	—	—	—	—	—	—	—	—	—	—	—	—	—	—	—
足尾	—	—	—	—	1	—	—	—	1	—	—	—	1	1	2
矢板	—	—	—	—	6	5	4	2	6	2	1	5	17	14	31
喜連川	—	—	—	—	—	—	—	—	—	—	—	—	—	—	—
大田原	—	—	—	—	1	—	2	—	—	—	—	—	4	—	4
烏山	—	—	—	—	2	—	—	—	2	—	—	—	37	20	57
川西	—	—	—	—	1	—	3	—	2	—	1	—	7	—	7
黒磯	—	—	—	—	—	—	—	—	—	—	—	—	—	—	—
真岡	—	—	—	—	9	7	19	5	14	1	17	—	60	13	73
茂木	—	—	—	—	1	—	—	—	—	—	—	—	1	—	1
監置者	—	—	—	—	—	—	—	—	—	—	—	—	—	—	—
非監置者	—	—	—	—	1	—	2	—	2	—	1	—	7	—	8
署別 昭和八年	署別														
河内	—	—	—	—	1	1	2	—	3	—	1	—	7	1	8
上野	—	—	—	—	2	—	—	—	—	—	—	—	—	—	—
塩谷	—	—	—	—	3	1	1	—	3	—	2	—	9	1	10
那須	—	—	—	—	16	13	13	7	8	10	9	13	46	43	89

第一〇五

死体埋火葬

	死者數		埋葬		火葬		改葬	
	男	女	男	女	男	女	男	女
全年	全管							
(昭和)..... 4	11,733	10,692	9,716	8,769	2,017	1,923	108	89
5	10,834	9,878	8,911	8,144	1,823	1,734	119	99
6	11,675	10,895	9,564	8,832	2,111	2,063	71	44
7	11,024	9,824	9,106	8,180	1,918	1,644	172	132
8	10,908	9,868	8,792	8,031	2,116	1,837	142	96
署別 昭和八年	署別							
宇都宮	1,445	1,329	916	826	529	503	46	36
上野	220	181	211	175	9	6	—	—
栃木	1,443	1,347	1,225	1,166	218	181	15	9
小山	625	574	545	488	80	86	7	2
佐野	886	757	726	613	160	144	9	5
足利	1,044	1,017	765	749	279	268	20	17
鹿沼	869	731	681	602	188	129	5	6
日光	552	489	385	348	167	141	8	3
足尾	270	199	37	34	233	165	2	2
矢板	284	256	277	248	7	8	6	—
喜連川	404	358	384	345	20	13	2	1
大田原	462	423	420	384	42	39	2	—
烏山	544	482	507	451	37	31	—	—
川西	304	243	282	234	22	9	7	6
黒磯	326	362	301	350	25	12	—	—
真岡	799	721	709	625	90	96	12	9
茂木	431	399	421	393	10	6	1	—

第一〇六

鑛泉

	温泉						計	冷泉						計
	硫酸	炭酸	硫黄	鐵	含鐵炭酸	單純		硫酸	炭酸	硫黄	鐵	含鐵炭酸	單純	
全年	全管													
(昭和)..... 4	43	1	13	1	2	—	60	1	—	—	3	—	1	5
5	43	1	13	1	2	—	60	1	—	—	3	—	1	5
6	43	1	13	1	2	—	60	1	—	—	3	—	1	5
7	43	1	13	1	2	—	60	1	—	—	3	—	1	5
8	43	1	13	1	2	—	60	1	—	—	3	—	1	5
郡市別 昭和八年	郡市別													
河内	—	—	—	—	—	—	—	1	—	—	—	—	—	1
上野	—	—	8	—	—	—	8	—	—	—	—	—	—	—
塩谷	38	—	3	—	2	—	43	—	—	—	3	—	—	3
那須	5	1	2	1	—	—	9	—	—	—	—	—	1	1

第一〇七

社丁トラホーム患者

年	検査人員	ト ラ ホ ー ム	
		患者	検診百對患者比例
(昭和).....4	10,085	2,444	24.25
5	12,035	2,461	20.45
6	10,501	2,316	22.05
7	11,189	1,093	9.77
8	11,375	2,003	17.60
郡 市 別 昭和八年			
河上	1,114	193	17.32
都 内賀	1,592	264	16.58
芳賀	1,244	200	16.07
下 都 賀	2,311	370	16.01
埴 賀	815	164	20.12
那安	1,757	469	26.69
足 須蘇	971	163	16.78
利 宮	794	128	16.10
字 都 利	491	31	6.31
足 利	286	21	7.34

第一〇八

衛生講習講話會・活動寫眞會・展覽會

年	講習、講話	衛生活動寫眞	衛生展覽會	計(回数)
(昭和).....4	9	88	4	101
5	16	101	8	125
6	18	82	8	108
7	8	40	9	57
8	11	61	8	80
郡 市 別 昭和八年				
河上	—	3	—	3
都 内賀	1	3	—	4
芳賀	3	12	2	17
下 都 賀	—	7	2	9
埴 賀	—	3	4	7
那安	4	18	—	22
足 須蘇	2	5	—	7
利 宮	—	4	—	4
字 都 利	—	5	—	5
足 利	1	1	—	2

第一〇九

宇都宮市水道各種水質試験成績

昭和八年

源 水 (今 入 水 井)	沈 澱 池	濾 過 水	今 出 水 井	戸 配 水 池	市 内 栓		
						昭和八年	
理化學的試験回数	7	1	8	8	7	7	
細菌學的試験回数	7	8	8	8	7	7	
氣 温 (攝氏)	最高	22.0	22.0	18.0	22.0	24.0	25.0
	最低	0.1	0.1	0.1	0.1	5.0	1.0
	平均	9.5	10.5	8.0	12.8	13.3	12.5
水 温 (攝氏)	最高	18.0	17.0	18.0	18.0	17.5	18.0
	最低	4.0	5.0	4.0	4.0	9.0	5.0
	平均	9.1	9.2	9.4	10.8	15.1	11.0
色 度	0.0	0.0	0.0	0.0	0.0	0.0	
濁 度	0.0	0.0	0.0	0.0	0.0	0.0	
臭 味	無味、無臭	無味、無臭	無味、無臭	無味、無臭	無味、無臭	無味、無臭	
反 應	微弱アルカリ性	微弱アルカリ性	微弱アルカリ性	微弱アルカリ性	微弱アルカリ性	微弱アルカリ性	
「クロール」	最高	5,672	—	5,672	5,318	5,318	4,300
	最低	3,600	—	3,400	3,700	4,252	3,400
	平均	4,557	5,318	4,299	4,116	4,718	4,250
硫 酸 痕 跡	—	—	—	—	—	—	
硝 酸 痕 跡	—	—	—	—	—	—	
亞 硝 酸 痕 跡	—	—	—	—	—	—	
ア ン モ ニ ア 痕 跡	—	—	—	—	—	—	
硬 度 (獨逸式)	最高	1,775	—	2,381	1,775	1,775	1,775
	最低	1,400	—	1,512	1,506	1,488	1,525
	平均	1,565	1,650	1,672	1,510	1,592	1,576
固 形 物 總 量	最高	105,000	—	96,000	94,800	97,500	96,000
	最低	80,000	—	79,000	80,000	85,000	75,200
	平均	84,000	—	86,280	87,700	93,365	83,850
カ メ レ オ ン 脱 色 量	最高	2,528	—	1,238	1,896	1,896	1,896
	最低	0,948	—	0,790	0,632	0,632	0,948
	平均	1,543	1,264	0,948	1,072	1,221	1,369
細 菌 聚 落 數	最高	1,000	1,150	8	6	11	7
	最低	150	150	0	2	2	2
	平均	360	300	3	1	5	4
大 腸 菌	—	—	—	—	—	—	

備考 表中記載ノ數量ハ檢水「リットル」中ノ「ミリグラム」量ニシテ細菌數ハ一立方「センチメートル」中ノ細菌聚落數ナリ而シテ「—」印ハ記入事項ナキ符號ナリ

	一 月	二 月	三 月	四 月	五 月	六 月	七 月	八 月	九 月	十 月	十一 月	十二 月	平 均
試験(化學的試験) 件數(細菌學的試験)	1 1	1 1	— —	1 1	— —	— —	— —	1 1	1 1	1 1	1 1	1 1	1 1
氣温(攝氏)	最高	5.0	—	1.0	—	—	—	—	—	—	—	—	22.0
	最低	5.0	—	1.0	—	—	—	—	—	—	—	—	1.0
	平均	5.0	7.0	—	1.0	—	—	—	22.0	18.5	11.0	14.0	2.5
水温(攝氏)	最高	5.0	—	7.5	—	—	—	18.0	14.2	10.0	6.7	6.0	18.0
	最低	4.0	—	5.0	—	—	—	17.0	14.0	10.0	6.0	4.5	4.0
	平均	4.5	9.5	—	5.5	—	—	17.5	14.1	10.0	6.4	5.3	9.1
色	0.0	0.0	—	0.0	—	—	—	0.0	0.0	0.0	0.0	0.0	0.0
濁	0.0	0.0	—	0.0	—	—	—	0.0	0.0	0.0	0.0	0.0	0.0
臭	無異狀	無異狀	—	無異狀	—	—	—	無異狀	無異狀	無異狀	無異狀	無異狀	無異狀
反應	微弱アルカリ性	微弱アルカリ性	—	微弱アルカリ性	—	—	—	微弱アルカリ性	微弱アルカリ性	微弱アルカリ性	微弱アルカリ性	微弱アルカリ性	微弱アルカリ性
クロール	最高	4,200	3,600	—	4,000	—	—	5,318	5,672	4,963	3,800	3,800	5,672
	最低	4,200	3,600	—	3,400	—	—	5,318	4,254	4,608	3,700	3,700	3,400
	平均	4,200	3,600	—	3,800	—	—	5,318	4,963	4,786	3,750	3,750	4,265
硫酸	微量痕跡	—	—	微量	—	—	—	微量	微量	微量	痕跡	痕跡	痕跡
硝酸	不檢出	不檢出	—	不檢出	—	—	—	不檢出	不檢出	不檢出	痕跡	痕跡	痕跡
亞硝酸	不檢出	不檢出	—	不檢出	—	—	—	不檢出	不檢出	不檢出	不檢出	不檢出	不檢出
アソモニア	不檢出	不檢出	—	不檢出	—	—	—	不檢出	不檢出	不檢出	不檢出	不檢出	不檢出
硬度(編造式)	最高	1,650	1,515	—	1,515	—	—	1,525	1,775	1,650	1,525	1,600	1,775
	最低	1,525	1,485	—	1,505	—	—	1,525	1,775	1,525	1,488	1,450	1,450
	平均	1,587	1,500	—	1,508	—	—	1,525	1,775	1,588	1,512	1,525	1,565
固形物總量	最高	85,000	84,000	—	84,000	—	—	87,000	96,000	94,000	92,800	92,800	96,000
	最低	79,000	78,000	—	79,000	—	—	83,000	80,000	86,800	83,200	83,200	78,000
	平均	82,000	80,500	—	80,600	—	—	85,000	88,000	90,400	88,000	88,000	84,929
カメレオン 消費量	最高	1,896	1,106	—	1,106	—	—	0,948	2,212	0,948	0,948	1,106	2,212
	最低	1,580	0,948	—	0,948	—	—	0,948	1,580	0,948	0,632	1,106	0,632
	平均	1,238	0,967	—	1,027	—	—	0,948	1,896	0,948	0,790	1,106	1,115
細菌聚落數	最高	8	13	—	13	—	—	5	6	3	3	4	13
	最低	1	5	—	5	—	—	3	1	1	1	2	1
	平均	4	6	—	7	—	—	4	3	2	2	3	4

備考 本表記載ノ數量ハ檢水「リットル」中「ミリグラム」量ニシテ細菌數ハ一立方「センチメートル」
中ノ細菌聚落數ナリ

昭和九年十一月十日印刷

昭和九年十一月十五日發行

栃 木 縣

宇都宮市杉原町3-264番地

印刷者 關 根 義 三

宇都宮市杉原町3-264番地

印刷所 下野印刷株式會社

電話 2239 2725 番

IT 3K 70

聯明日十民一十第水麻理

聯明日十民一十第水麻理

親 木 樹

三 義 財 團

推會友社聯申理不

番 3338 2338 號 第