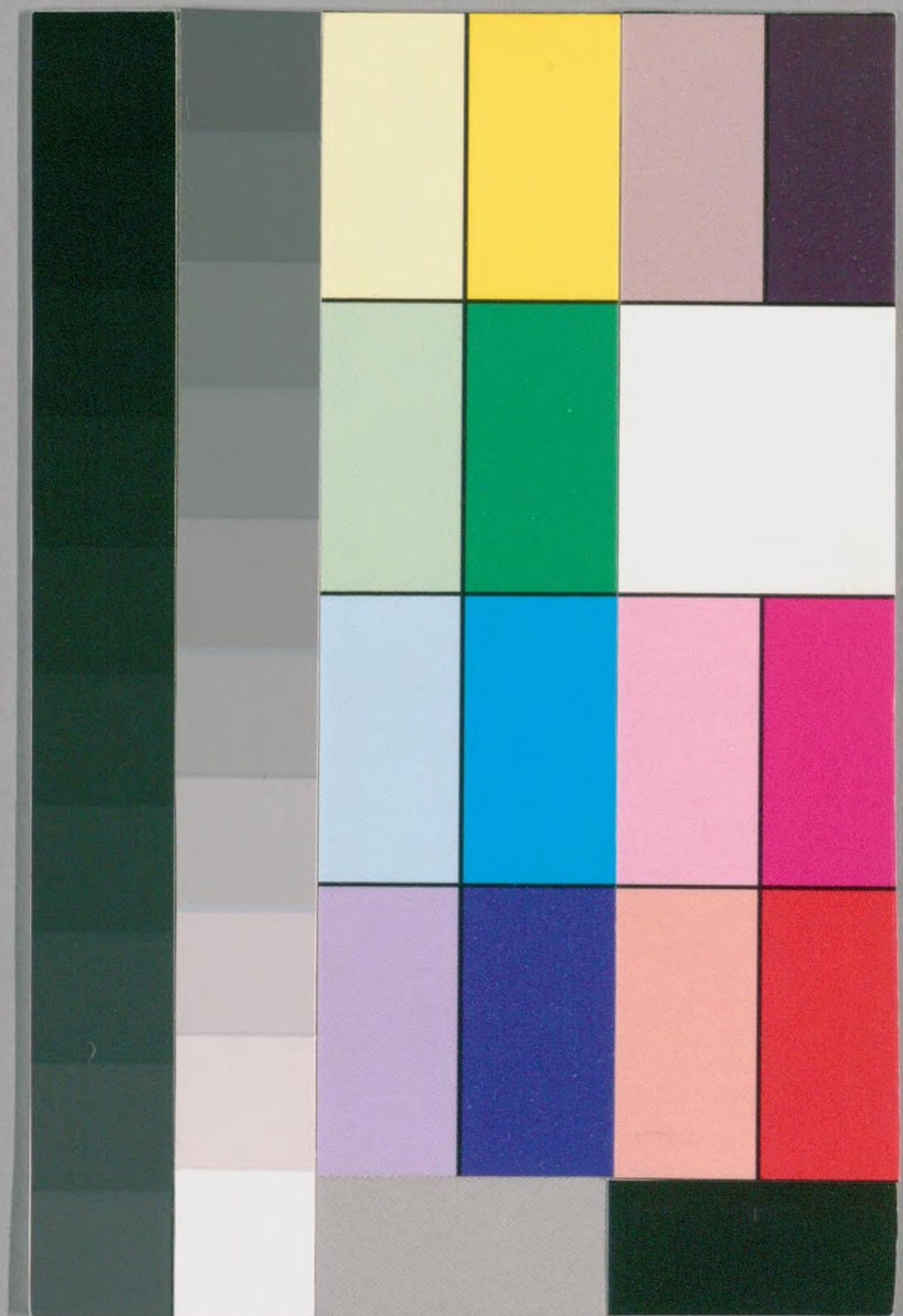


明治九年太陽略曆



3



国立国会図書館

タイトル『[略本曆]』 請求記号 寄別12-6-27(3)

ガラス使用

神武天皇即位紀元二千五百五十年 明治九年 太陽曆 土曜閏年 東京時刻

四方拜 一月一日 閏年 三百六十六日

元始祭 一月三日

新年宴會 一月五日

孝明天皇祭 一月三十日

祈年祭班幣 二月四日

紀元節 二月十一日

神武天皇祭 四月三日

神嘗祭 九月十七日

天長節 十月三日

新嘗祭 十月三十日

晝夜廿四時二分六十秒
時數表



九月四日 東京三ノ見六西京三ノ前五時九分上ノ日間ヨリ 鬱シメ五時三十分
月帶食 一分餘 鬱ガラ入ル長崎ニ所見ハ西京ヨリ微ク深キ 其食甚 見テタレ

口曜	二月廿六日	二月二日	二月廿二日
火曜	甲 四月廿六日 己	三月二日	庚 四月廿二日
水曜	六月廿五日	五月一日	六月廿一日
木曜	八月廿四日	六月三十日	八月廿日
金曜	子 十月廿三日 己	八月廿九日	十月十九日
土曜	十二月廿二日	十月廿八日	十二月十八日
太	一月大 二月閏三月大	太 正月大 二月大 三月小	
陽	四月小 五月大 六月小	陰 四月大 五月小 六月小	
大	七月大 八月大 九月小	小 七月大 八月小 九月大	
小	十月大 十一月小 十二月大	表 十月大 十一月小	



一月大卅一日太陰曆

一日	土	酉	方	拜	乙亥	土	月	小	五	つちのへ	ころ	
二日	日				日	よ	う		六	つちのへ	とこ	
三日	月	元始祭	日	最申	前	十	時		七	つちのへ	むま	
四日	火								八	つちのへ	とひ	
五日	水	●上弦前初時	卒	分	水	よ	う		九	つちのへ	とさ	
六日	木	小	ら	ん	十二月	せ	ろ		十	つちのへ	とど	
七日	金	小寒前	七時	空	分	七	分	七	分	十一	つちのへ	ね
八日	土				日	よ	う		十二	つちのへ	ね	
九日	日				日	よ	う		十三	つちのへ	ね	
十日	月	月最申	後	一	時				十四	つちのへ	ね	
十一日	火	○満月	後	三	時	四	分		十五	つちのへ	ね	
十二日	水				水	よ	う		十六	つちのへ	ね	
十三日	木								十七	つちのへ	ね	
十四日	金								十八	つちのへ	ね	

十五日	土								十九	つちのへ	むま
十六日	日				日	よ	う		二十	つちのへ	むま
十七日	月								廿一	つちのへ	むま
十八日	火	●下弦	後	六	時	分	と	う	廿二	つちのへ	むま
十九日	水				水	よ	う		廿三	つちのへ	むま
二十日	木								廿四	つちのへ	むま
廿一日	金	大	ら	ん	十二月	中			廿五	つちのへ	むま
廿二日	土	大寒前	時	十	分	七	分		廿六	つちのへ	むま
廿三日	日				日	よ	う		廿七	つちのへ	むま
廿四日	月								廿八	つちのへ	むま
廿五日	火								廿九	つちのへ	むま
廿六日	水	●新月	後	十	時	水	よ	う	三十	つちのへ	むま
廿七日	木								三十一	つちのへ	むま
廿八日	金								三十二	つちのへ	むま
廿九日	土								三十三	つちのへ	むま
三十日	日				日	よ	う		三十四	つちのへ	むま
三十一日	月								三十五	つちのへ	むま

二月閏二十九日

一日	火	ヤマト春日日祭カキ枚岡祭七	つちのどい
二日	水	ヒメガ鶺鴒戸祭	水より
三日	木	●上弦前十二時十分せつぶん	九、うのくさ
四日	金	祈年祭 班幣	正月せろ
五日	土	立春後七時 <small>日出前六時十分</small> 東風解氷	鶺鴒曉魚上氷
六日	日	月最申後七時	日より
七日	月	●満月前三時六分	十六、つちのくさ
八日	火	大原野祭	水より
九日	水		十五、ひのくさ
十日	木		十六、つちのくさ
十一日	金		十七、つちのくさ
十二日	土		十八、うのくさ
十三日	日		十九、うのくさ

十四日	月		二十、うのくさ
十五日	火		廿一、うのくさ
十六日	水	●下弦後二時十五分	水より
十七日	木		廿三、うのくさ
十八日	金		廿四、ひのくさ
十九日	土	月最高後一時	廿五、ひのくさ
二十日	日	●新月後三時三十九分	日より
廿一日	月		廿六、つちのくさ
廿二日	火		廿七、つちのくさ
廿三日	水		廿八、うのくさ
廿四日	木		廿九、うのくさ
廿五日	金		三十、うのくさ
廿六日	土		三十一、うのくさ
廿七日	日		三十二、うのくさ
廿八日	月		三十三、うのくさ
廿九日	火		三十四、うのくさ

三月大 三十一日

一日	水	イッモ出雲祭	水 <small>ひより</small>	六、	ちのへい
二日	木			七、	ちのとこ
三日	金	●上弦後七時七分		八、	うのおむま
四日	土			九、	うのとこひ
五日	月	月最卑後十時	日 <small>ひより</small>	十、	ちのへい
六日	月			十一、	ちのとこ
七日	火			十二、	ちのへい
八日	水		水 <small>ひより</small>	十三、	ちのとこ
九日	木			十四、	ひのへい
十日	金	○満月後三時三十分		十五、	ひのとこ
十一日	土			十六、	ちのへい
十二日	日		日 <small>ひより</small>	十七、	ちのとこ
十三日	月			十八、	うのへい
十四日	火			十九、	うのとこ

啓蟄後時七分日出前時トモスモリハトモス桃始サトヲムシテウトナレ
見後五時五分蟄虫啓戸サトヲムシテウトナレ笑菜虫化蝶

十五日	水		水 <small>ひより</small>	二十、	ちのへい
十六日	木	ツクニ廣田祭		廿一、	ちのとこ
十七日	金	ひ <small>ひ</small>		廿二、	ちのとこ
十八日	土	●下弦前十時四三分	日 <small>ひより</small>	廿三、	ちのとこ
十九日	日			廿四、	ひのへい
二十日	月	春 季祭	三月 <small>ひより</small>	廿五、	ひのとこ

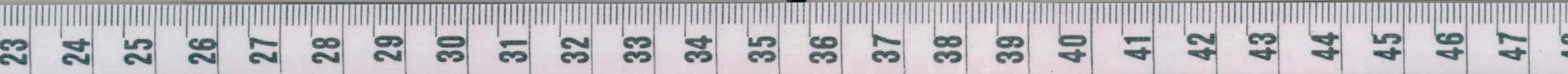
春分後三時五分日出前六時雀始スズメ巢櫻始スズメ開雷ヒツク發雷ヒツク

廿一日	火	社 日		廿六、	ちのへい
廿二日	水		水 <small>ひより</small>	廿七、	ちのとこ
廿三日	木			廿八、	うのへい
廿四日	金			廿九、	うのとこ
廿五日	土			三十、	ちのへい
廿六日	日	●新月前時五分	日 <small>ひより</small>	三十一、	ちのとこ
廿七日	月			二、	ちのへい
廿八日	火			三、	ちのへい
廿九日	水		水 <small>ひより</small>	四、	ちのへい
三十日	木	月最卑後七時		五、	ひのとこ
三十一日	金			六、	ちのへい

四月小三十日

一日	土	ヤマト大和祭	日よりの	七、つちのどい
二日	日	上笠前時辛分 松屋祭 平野祭	日よりの	八、うのへね
三日	月	梅宮祭 龍田祭		九、うのこり
四日	火	廣瀬祭 護王祭	三月せう	十、うのへとら
五日	水	清明後時辛七分 鳥至	水よりの	十一、うのこり
六日	木			十二、うのへら
七日	金			十三、うのこり
八日	土			十四、ひのへむま
九日	日	○満月前時辛分 大神祭 稲荷祭	水よりの	十五、ひのこり
十日	月			十六、うのへさる
十一日	火			十七、うのへとら
十二日	水			十八、うのへね
十三日	木			十九、うのこり
十四日	金	アミ日吉祭		二十、うのへね

十五日	土	ヤマト加茂祭	日よりの	廿一、うのこり
十六日	日			廿二、うのへら
十七日	月	○下笠前時辛分 吉田祭	日よりの	廿三、うのこり
十八日	火			廿四、ひのこり
十九日	水		水よりの	廿五、ひのこり
二十日	木	ありてい 三月中		廿六、うのへむま
廿一日	金	穀雨時 霜止出苗牡丹華		廿七、うのこり
廿二日	土		日よりの	廿八、うのへさる
廿三日	日			廿九、うのこり
廿四日	月	●新月後四時二十分	四月大	一日、うのへね
廿五日	火			二、うのこり
廿六日	水		水よりの	三、うのへね
廿七日	木	月最申前一時		四、うのこり
廿八日	金			五、ひのこり
廿九日	土			六、ひのこり
三十日	日		日よりの	七、うのへら



五月大 三十一日

一日	月	●上弦前七時四十六分 八十八夜	八、つちのどこ
二日	火		九、うのへむま
三日	水	水よう	十、うのへむま
四日	木		十一、うのへむま
五日	金	●四月せり	十二、うのへむま
六日	土		十三、うのへむま
七日	日	日よう	十四、うのへむま
八日	月	○満月後七時十二分	十五、ひのへね
九日	火		十六、ひのへね
十日	水	水よう	十七、ひのへね
十一日	木		十八、ひのへね
十二日	金	●月最高後九時	十九、ひのへね
十三日	土		二十、ひのへね
十四日	日	日よう	廿一、ひのへね

立夏後時五分三秒 見後時四分 龍始鳴 三ツツイッル女ケコロ 蚯蚓出竹笋生ス

十五日	月	●下弦後十時四十六分	廿二、ひのへね
十六日	火		廿三、ひのへね
十七日	水	水よう	廿四、ひのへね
十八日	木		廿五、ひのへね
十九日	金		廿六、ひのへね
二十日	土	日よう	廿七、ひのへね
廿一日	日	●あけくさうへつげ	廿八、ひのへね
廿二日	月	小満前時五分三秒 <small>日出前時五分</small> 見後七時五分 露起食菜	廿九、ひのへね
廿三日	火		三十、ひのへね
廿四日	水	●新月前時四分 水よう五月小	三十一、ひのへね
廿五日	木		二、うのへむま
廿六日	金		三、うのへむま
廿七日	土		四、うのへむま
廿八日	日	日よう	五、うのへむま
廿九日	月		六、うのへむま
三十日	火	●上弦後三時七分	七、うのへむま
三十一日	水	水よう	八、うのへむま

小満前時五分三秒 日出前時五分 見後七時五分 露起食菜

六月小三十日

一日	木	ヤト丹生川上祭 下ヶ東照祭	九	りのへね
二日	金	キト貴 松 祭	十	りのとら
三日	土		十一	りのへとら
四日	日	神宮月次祭幣帛發遣	十二	りのとら
五日	月	おくとら	十三	りのへとら
六日	火	あわこひのふり	十四	りのとら
七日	水	満月前時五十分	十五	ひのくむま
八日	木		十六	ひのとら
九日	金	月最高前六時	十七	りのへとら
十日	土		十八	りのとら
十一日	日	入梅前初時三分二秒	十九	りのへね
十二日	月		二十	りのとら
十三日	火		廿一	りのへね
十四日	水		廿二	りのとら

十五日	木	下弦後初時三十分	廿三	りのくとも	
十六日	金	イカ札幌祭	廿四	りのとら	
十七日	土		廿五	ひのへとら	
十八日	日		廿六	ひのくとも	
十九日	月		廿七	りのくむま	
二十日	火		廿八	りのとら	
廿一日	水	ヨリ熱田祭	廿九	りのくとも	
廿二日	木	夏至上時五分五秒 日出前時七分 見後七時五分 乃東枯草蒲草半夏生	三十	りのとら	
廿三日	金	新月前七時三十分 月最卑後一時	閏五月小	一日	りのとら
廿四日	土		二	りのくむま	
廿五日	日		三	りのくむま	
廿六日	月		四	りのくむま	
廿七日	火		五	りのくむま	
廿八日	水		六	ひのくとも	
廿九日	木	上弦前初時三十三分	七	ひのくとも	
三十日	金	大 祓ツミ住吉祭	八	りのくとも	



七月大 三十一日

一日 土	日最高後六時	ちんげい	十、うのくむま
二日 日	日最高後六時	日、よう	十一、うのくむま
三日 月			十二、うのくむま
四日 火			十三、うのくむま
五日 水		水、よう	十四、うのくむま
六日 木	月最高前九時	六月廿四	十五、うのくむま
七日 金	○満月前初時五分	おそあ	十六、うのくむま
八日 土			十七、うのくむま
九日 日		日、よう	十八、うのくむま
十日 月	アハ安房祭		十九、うのくむま
十一日 火			二十、うのくむま
十二日 水	ツミ湊川祭	水、よう	廿一、うのくむま
十三日 木			廿二、うのくむま
十四日 金	○下弦後十一時十五分		廿三、うのくむま
十五日 土			廿四、うのくむま
十六日 日		日、よう	廿五、うのくむま
十七日 月			廿六、うのくむま
十八日 火			廿七、うのくむま
十九日 水	あつち後七時二分	水、よう	廿八、うのくむま
二十日 木	月最申後十時		廿九、うのくむま
廿一日 金	●新月後二時十分	六月小一日	三十、うのくむま
廿二日 土		六月中	三十一、うのくむま

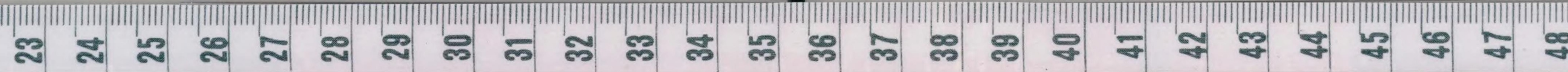
小暑前時九分九秒 日出前四時五分 見後七時十分

温風至 蓮始開 鷹乃學習

大暑後時四分七秒 日出前四時五分 見後七時十分 桐始結花 土潤溽暑 大雨時行

●上弦後初時三十八分

廿三日 日		日、よう	三十二、うのくむま
廿四日 月			三十三、うのくむま
廿五日 火			三十四、うのくむま
廿六日 水		水、よう	三十五、うのくむま
廿七日 木			三十六、うのくむま
廿八日 金			三十七、うのくむま
廿九日 土			三十八、うのくむま
三十日 日		日、よう	三十九、うのくむま
三十一日 月			四十、うのくむま



八月大 三十一日

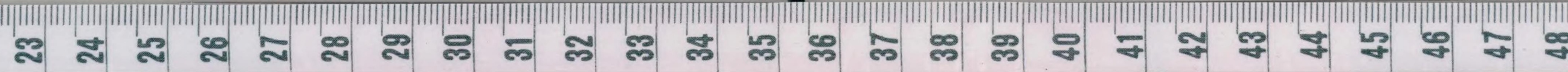
十四日 月	十三日 日	十二日 土	十一日 金	十日 木	九日 水	八日 火	七日 月	六日 日	五日 土	四日 金	三日 木	二日 水	一日 火
	●下弦前七時十七分	イヅミ大鳥祭							○満月後三時五十七分	野祭		水月最高後四時	守水川祭
	日				水			日					
廿五、	廿四、	廿三、	廿二、	廿一、	二十、	十九、	十八、	十七、	十六、	十五、	十四、	十三、	十二、
うのく	うのく	うのく	うのく	うのく	うのく	うのく	うのく	ひのく	ひのく	ひのく	ひのく	ひのく	うのく

立秋後三時零五分 見後六時零五分 涼風至 寒蟬鳴 蒙霧升降

十四日 月	十三日 日	十二日 土	十一日 金	十日 木	九日 水	八日 火	七日 月	六日 日	五日 土	四日 金	三日 木	二日 水	一日 火
廿五、	廿四、	廿三、	廿二、	廿一、	二十、	十九、	十八、	十七、	十六、	十五、	十四、	十三、	十二、
うのく	うのく	うのく	うのく	うのく	うのく	うのく	うのく	ひのく	ひのく	ひのく	ひのく	ひのく	うのく

處暑前五時零五分 見後六時零五分 綿村開 天地始 肅禾乃登

上弦前三時零五分 日
 月最高前五時 水



九月小三十日

一日	金					十四、こののくさり
二日	土					十五、こののくさり
三日	日					十六、こののくさり
四日	月	○満月前六時五分	月帯食	日、よう		十七、こののくさり
五日	火					十八、こののくさり
六日	水			水、よう		十九、こののくさり
七日	木			八月せろ		二十、こののくさり
八日	金	白露後五時七分五分	見後時七分	草露白	鶴鳴玄鳥去	廿一、こののくさり
九日	土	○生國魂祭				廿二、こののくさり
十日	日			日、よう		廿三、こののくさり
十一日	月	○下弦後一時四十分				廿四、こののくさり
十二日	火					廿五、こののくさり
十三日	水			水、よう		廿六、こののくさり
十四日	木					廿七、こののくさり

十五日	金	マ、石上	祭、月最卑前二時			廿八、こののくさり
十六日	土					廿九、こののくさり
十七日	日	神宮神嘗祭		日、よう		三十、こののくさり
十八日	月	○豊國祭	○新月前時祭	八月小		三十一、こののくさり
十九日	火	ヲホス三霧鳥祭				三十二、こののくさり
二十日	水	ひ		水、よう		三十三、こののくさり
廿一日	木	ヤミ台白山峯祭				三十四、こののくさり
廿二日	金	多三井伊谷祭				三十五、こののくさり
廿三日	土	秋季祭		八月中		三十六、こののくさり
廿四日	日	む、こののくさり		雷乃收声	蛩虫杯戸水始潤	三十七、こののくさり
廿五日	月	○上弦後九時二分		日、よう		三十八、こののくさり
廿六日	火	キ、日前祭	月最高後十二時			三十九、こののくさり
廿七日	水	キ、國懸祭	社、日水、よう			四十、こののくさり
廿八日	木					四十一、こののくさり
廿九日	金					四十二、こののくさり
三十日	土					四十三、こののくさり



十月大三十一日

一日	日	日よ	十四、まのへ
二日	月		十五、まのへ
三日	火	○満月後八時十五分	十六、まのへ
四日	水	水よ	十七、まのへ
五日	木		十八、ひのへ
六日	金		十九、ひのへ
七日	土		二十、まのへ
八日	日	ひびいね	廿一、まのへ
九日	月		廿二、まのへ
十日	火	○下弦後七時三十八分	廿三、まのへ
十一日	水	月最卑前初時	廿四、まのへ
十二日	木	水よ	廿五、まのへ
十三日	金		廿六、まのへ
十四日	土		廿七、まのへ

寒露前八時九分日出前六時七分
見後時望分
鴻雁来 菊花開 蟋蟀在戸

十五日	日	日よ	廿八、ひのへ
十六日	月		廿九、ひのへ
十七日	火	○新月後七時十六分	三十、まのへ
十八日	水	水よ	三十一、まのへ
十九日	木		三十二、まのへ
二十日	金	どよう前。時三六分三秒	三十三、まのへ
二十一日	土		三十四、まのへ
二十二日	日	日よ	三十五、まのへ
二十三日	月	九月中	三十六、まのへ
二十四日	火	霜降前七時四分	三十七、まのへ
二十五日	水	○上弦後五時十四分	三十八、まのへ
二十六日	木	水よ	三十九、まのへ
二十七日	金		四十、まのへ
二十八日	土		四十一、まのへ
二十九日	日	日よ	四十二、まのへ
三十日	月		四十三、まのへ
三十一日	火		四十四、まのへ

霜降前七時四分日出前六時七分
見後時望分
霜始降 雲時施 楓葉黄

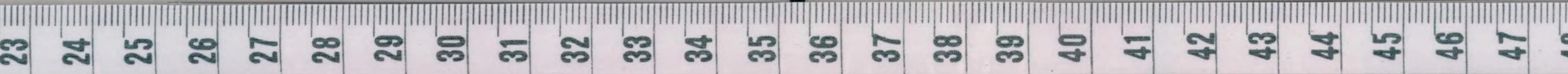
十一月小三十日

一日	水	○満月前八時五十分	水 <small>よら</small>	十六、 <small>このへ</small> の <small>とら</small>
二日	木			十七、 <small>このへ</small> の <small>ひね</small>
三日	金			十八、 <small>このへ</small> の <small>とら</small>
四日	土			十九、 <small>このへ</small> の <small>ね</small>
五日	日	月最卑後四時	日 <small>よら</small>	二十、 <small>このへ</small> の <small>とら</small>
六日	月			廿一、 <small>このへ</small> の <small>とら</small>
七日	火	ギョ水無瀬祭	十月 <small>せろ</small>	廿二、 <small>このへ</small> の <small>とら</small>
八日	水		水 <small>よら</small>	廿三、 <small>このへ</small> の <small>とら</small>
九日	木	●下弦前二時三十六分		廿四、 <small>このへ</small> の <small>とら</small>
十日	金	新嘗祭班幣		廿五、 <small>このへ</small> の <small>とら</small>
十一日	土		日 <small>よら</small>	廿六、 <small>このへ</small> の <small>とら</small>
十二日	日			廿七、 <small>このへ</small> の <small>とら</small>
十三日	月			廿八、 <small>このへ</small> の <small>とら</small>
十四日	火			廿九、 <small>このへ</small> の <small>とら</small>
十五日	水			三十、 <small>このへ</small> の <small>とら</small>

立冬前十一時九分五秒日出前六時四十分 山ツバキ茶始開地始コホル凍金コホル香コホル

十五日	水		水 <small>よら</small>	三十、 <small>このへ</small> の <small>とら</small>
十六日	木	●新月前十時七分	十月大	廿九、 <small>このへ</small> の <small>とら</small>
十七日	金	ギョ談山祭		廿八、 <small>このへ</small> の <small>とら</small>
十八日	土		日 <small>よら</small>	廿七、 <small>このへ</small> の <small>とら</small>
十九日	日			廿六、 <small>このへ</small> の <small>とら</small>
二十日	月			廿五、 <small>このへ</small> の <small>とら</small>
廿一日	火	月最高後三時	水 <small>よら</small>	廿四、 <small>このへ</small> の <small>とら</small>
廿二日	水	鎮魂祭	十月 <small>中</small>	廿三、 <small>このへ</small> の <small>とら</small>
廿三日	木	新嘗祭	虹藏不見 <small>ミカドヒメ</small>	廿二、 <small>このへ</small> の <small>とら</small>
廿四日	金	●上弦後一時四十六分	湖風拂葉橘始黄 <small>キタカシノハナ</small>	廿一、 <small>このへ</small> の <small>とら</small>
廿五日	土		日 <small>よら</small>	二十、 <small>このへ</small> の <small>とら</small>
廿六日	日			十九、 <small>このへ</small> の <small>とら</small>
廿七日	月			十八、 <small>このへ</small> の <small>とら</small>
廿八日	火		水 <small>よら</small>	十七、 <small>このへ</small> の <small>とら</small>
廿九日	水			十六、 <small>このへ</small> の <small>とら</small>
三十日	木			十五、 <small>このへ</small> の <small>とら</small>

小雪前七時四分七秒日出前七時一分 虹藏不見ミカドヒメ 湖風拂葉橘始黄キタカシノハナ



十二月大三十日

一日	金	○満月後八時二十三分	十六	つちのへ
二日	土		十七	つちのへ
三日	日	月最卑後一時	十八	つちのへ
四日	月	神宮月次祭幣帛發遣	十九	つちのへ
五日	火		二十	つちのへ
六日	水		廿一	つちのへ
七日	木		廿二	つちのへ
八日	金	●下弦前十二時四分	廿三	つちのへ
九日	土		廿四	つちのへ
十日	日		廿五	つちのへ
十一日	月		廿六	つちのへ
十二日	火		廿七	つちのへ
十三日	水		廿八	つちのへ
十四日	木		廿九	つちのへ

大雪前時三十分 日出前七時十分
日入後四時五分

閉塞成冬 熊蟄穴 鰕魚群

十五日	金		三十	つちのへ
十六日	土	●新月前二時五分	三十一	つちのへ
十七日	日		三十二	つちのへ
十八日	月		三十三	つちのへ
十九日	火	月最高前七時	三十四	つちのへ
二十日	水		三十五	つちのへ
廿一日	木	とらう	三十六	つちのへ
廿二日	金		三十七	つちのへ
廿三日	土		三十八	つちのへ
廿四日	日	●上弦前九時一分	三十九	つちのへ
廿五日	月		四十	つちのへ
廿六日	火		四十一	つちのへ
廿七日	水		四十二	つちのへ
廿八日	木		四十三	つちのへ
廿九日	金		四十四	つちのへ
三十日	土		四十五	つちのへ
三十一日	日		四十六	つちのへ

冬至後時五分五秒 日入後四時七分

乃東生 麋角解 雪下出麥

○満月前七時十八分 日入後十時

大阪頒曆商社中弘曆者
同 松浦善右衛門

