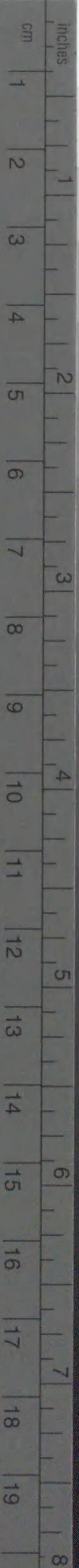


Kodak Gray Scale



© Kodak, 2007 TM: Kodak

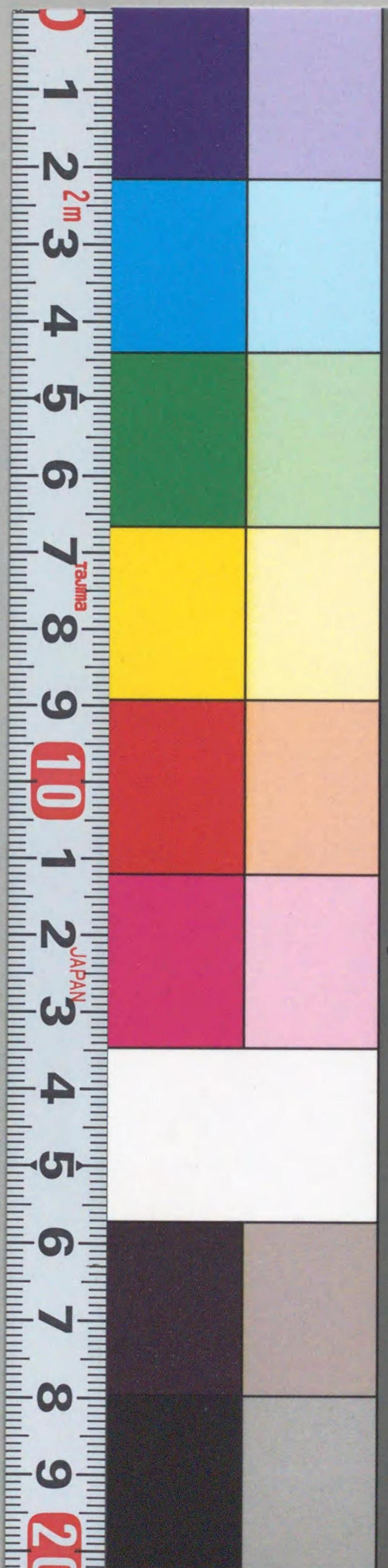
A 1 2 3 4 5 6 M 8 9 10 11 12 13 14 15 B 17 18 19



Kodak Color Control Patches

© Kodak, 2007 TM: Kodak

Blue Cyan Green Yellow Red Magenta White 3/Color Black



明治四十四年略本曆



神武天皇即位紀元
二千五百七十一年

明治四十四年曆
辛未年 三百六十五日

四方拜 一月一日

元始祭 一月三日

孝明天皇祭 一月辛日

紀元節 二月十一日

春季皇靈祭 三月三日

神武天皇祭 四月三日

秋季皇靈祭 九月廿四日

神嘗祭 十月十七日

天長節 十月三日

新嘗祭 十月廿三日

一月大三十日

小寒 十二月廿三日

大寒 十二月廿三日

立春 正月七日

雨水 正月廿三日

三月大三十日

朔前九時三十一分

節分	八十八夜	入梅	半夏生	二百十日	一月一日	二月五日	三月十日	四月十五日	五月二十日	六月二十五日	七月三十日	八月五日	九月十日	十月十五日	十一月二十日	十二月二十五日
二月四日	五月三日	六月十二日	七月三日	九月二日	十一月廿九日	二月廿六日	三月廿一日	四月廿六日	五月廿一日	六月廿六日	七月廿一日	八月廿六日	九月廿一日	十月廿六日	十一月廿一日	十二月廿六日

朔	望	朔	望	朔	望	朔	望	朔	望	朔	望	朔	望	朔	望	朔	望
一月十八日	二月十八日	三月十八日	四月十八日	五月十八日	六月十八日	七月十八日	八月十八日	九月十八日	十月十八日	十一月十八日	十二月十八日	一月十八日	二月十八日	三月十八日	四月十八日	五月十八日	六月十八日

日出	日入	日出	日入	日出	日入	日出	日入	日出	日入	日出	日入	日出	日入	日出	日入	日出	日入
六時二十四分	五時二十六分	六時三十分	五時三十二分	六時三十分	五時三十二分	六時三十分	五時三十二分	六時三十分	五時三十二分	六時三十分	五時三十二分	六時三十分	五時三十二分	六時三十分	五時三十二分	六時三十分	五時三十二分

月齡	月出	月入	月齡	月出	月入	月齡	月出	月入	月齡	月出	月入	月齡	月出	月入	月齡	月出	月入
二	六時三十分	五時三十分	三	六時三十分	五時三十分	四	六時三十分	五時三十分	五	六時三十分	五時三十分	六	六時三十分	五時三十分	七	六時三十分	五時三十分

三月大三十日

月出月入

Table for March 31st, including festival names (e.g., 啓蟄, 春季皇靈祭), times, and moon phase data (日出, 日入, 月出, 月入).

四月小三十日

月出月入

Table for April 30th, including festival names (e.g., 清明, 穀雨), times, and moon phase data.

五月大三十一日

月出月入

Table for May 31st, including festival names (e.g., 立夏), times, and moon phase data.

立夏

前一時一分

Table for the '立夏' section, detailing moon phase data.

小満

後二時十九分

Table for the '小満' section, detailing moon phase data.

常陸常磐

祭

Table for the '常陸常磐' section, detailing moon phase data.

常陸常磐

祭

Table for the '常陸常磐' section, detailing moon phase data.

常陸常磐

祭

Table for the '常陸常磐' section, detailing moon phase data.

常陸常磐

祭

Table for the '常陸常磐' section, detailing moon phase data.

常陸常磐

祭

Table for the '常陸常磐' section, detailing moon phase data.

芒種 六月小三十日 月齡 日出 月出 月入 前 後 晝間 夜間

夏至 七月大三十日 月齡 日出 月出 月入 前 後 晝間 夜間

小暑 八月大三十一日 月齡 日出 月出 月入 前 後 晝間 夜間

立秋 前九時二十九分 月齡 日出 月出 月入 前 後 晝間 夜間

大暑 前九時二十九分 月齡 日出 月出 月入 前 後 晝間 夜間

立秋 前九時二十九分 月齡 日出 月出 月入 前 後 晝間 夜間

立秋 前九時二十九分 月齡 日出 月出 月入 前 後 晝間 夜間

立秋 前九時二十九分 月齡 日出 月出 月入 前 後 晝間 夜間

立秋 前九時二十九分 月齡 日出 月出 月入 前 後 晝間 夜間

立秋 前九時二十九分 月齡 日出 月出 月入 前 後 晝間 夜間

處暑

七月廿五日 後四時十三分

日出五時五十分

月齡 二

白露

八月八日 前四時十三分

日出五時五十分

月齡 七

九月小三十日

月齡 八

秋分

八月廿三日 後一時十八分

日出五時三十七分

月齡 三

寒露

九月九日 後七時十五分

日出五時四十分

月齡 九

霜降

九月廿三日 後九時五十八分

日出五時五十六分

月齡 四

立冬

十月八日 後九時四十七分

日出六時八分

月齡 一

Table with 31 columns (days) and 4 rows (solar terms, festival names, sunrise times, moon phases). Includes entries like '處暑', '白露', '秋分', '寒露', '霜降', '立冬' and various festival names such as '豐盛祭', '神宮祭', '伊弉諾祭'.

十月大三十日

月齡 九

十一月小三十日

月齡 一

Table with 31 columns (days) and 4 rows (solar terms, festival names, sunrise times, moon phases). Includes entries like '立冬', '小雪', '大雪', '冬至', '小寒', '大寒' and various festival names such as '新嘗祭', '鏡前祭', '大嘗祭'.

