

	樺太	北海道	本州	四国	九州	朝鮮	沖縄	臺灣	千島四 (Vol. IV.)	新千島三 (Vol. III.) (Additam.)	
	Saghalien	Hokkaido	Honshiu	Shikoku	Kiushiu	Corea	Okinawa	Formosa			
var. sachalinensis Mats.	x										
366. „ divina Fixs. ...					x						てうせんごましとみ
367. „ arionides Stgr.											おほごましとみ
var. takamukui Mats.		x								XLIX, 32 ♀	
368. <i>Neopithecopis zalmora</i> Butl.							x			L, 1 ♀	くるぼしうらじろしとみ
369. <i>Shijimia moorei</i> Leech.											たいわんごいしとみ
var. taiwana Mats.								x		L, 13 ♀	
370. <i>Pithecopis urai</i> Bak.							x				うらいくるしとみ
371. <i>Cyaniriodes ogasawarensis</i> Pryer. ...			(小笠原島)						LXXIV, 10 ♀		あがさはらしとみ
372. <i>Celastrina argioleus</i> L.											るりしとみ
var. ladonides Orz.	x	x	x	x					LXXIV, 15 ♂		
var. levetti Butl.					x					L, 2 ♀	
373. „ <i>alboceruleus</i> Moor.					x		x				さつましとみ
374. „ <i>limbatus</i> Moor.											ありさんるりしとみ
var. arisanus Mats.							x			L, 3 ♀	
375. „ <i>oreas</i> Leech. ...											ほりしやるりしとみ
var. himilcon Fruhs.							x			L, 4 ♀, 5 ♂	
376. „ <i>dilectus</i> Moor.											たつげんるりしとみ
var. hermonthis Fruhs.							x			L, 6 ♂	
377. „ <i>puspa</i> Horsf. ...											たいわんるりしとみ
var. myla Fruhs.							x			L, 7 ♀, 8 ♂	
(=formosana Bak.)											
var. watasei Mats.			(あんがーる, ばのべ)								
378. <i>Chiliades laius</i> Cram.											こうしゆんるりしとみ
var. koshunensis Mats.							x			LIII, 6 ♂	
379. „ <i>trochilus</i> Fruhs.										L, 9 ♂	たいわんひめしとみ

	樺太	北海道	本州	四国	九州	朝鮮	沖縄	臺灣	千島四 (Vol. IV.)	新千島三 (Vol. III.) (Additam.)	
	Saghalien	Hokkaido	Honshiu	Shikoku	Kiushiu	Corea	Okinawa	Formosa			
var. formosanus Mats.								x			
380. <i>Zizeeria maha</i> Mén.								x			やまさしとみ
var. argia Mén. ...	x	x	x	x	x	x	x		LXXIV, 14 ♂		
var. japonica Murr.			x	x	x						
ab. harae Mats. ...			x							LXXVI, 5 ♀	
381. „ <i>karsandra</i> Moor.								x			たいわんしとみ
382. <i>Zizina labradus</i> God.											たいわんこしとみ
var. sangra Moor. ...								x		L, 10 ♂, 11 ♀	
383. <i>Zizula gaika</i> Trim.								x			ほりぬこしとみ
var. horii Mats. ...			(さいばん)							L, 12 ♂	
Hesperidae											
384. <i>Loboela bifasciata</i> Brem. ...							x			L, 19 ♀	拵蝶科
385. <i>Seseria nigroguttata</i> Mats.								x		L, 20 ♂	まへきせり
386. <i>Abraximorpha davidii</i> Mab.								x		L, 20 ♂	おほくるぼしせり
var. ermasis Fruhs. ...								x		L, 21 ♀	しるせり
387. <i>Celaenorhinus maculatus</i> Elw.											ほしきこもんせり
var. formosanus Fruhs.								x			
388. „ <i>maculosus</i> Leech.											おほきこもんせり
var. taiwanus Mats.								x		L, 22 ♀	
389. „ <i>consanguinea</i> Leech.											きこもんせり
var. ratna Fruhs. ...								x		L, 23 ♀	
390. „ <i>asmara</i> Butl. ...					x	x				LIII, 14 ♂	こもんせり
391. <i>Satarupa gapala</i> Moor.											
var. majosra Fruhs.								x		L, 24 ♂	おほしほしせり
392. „ <i>formosana</i> Fruhs.								x		LIII, 11 ♂	たいわんしるせり

	樺	北	本	四	九	朝	冲	臺	千 蟲 四 (Vol. IV.)	新 千 蟲 三 (Vol. III.) (Additam.)	
	太	海	州	國	州	州	繩	灣			
	Saghalien	Hokkaido	Honshiu	Shikoku	Kiushiu	Corea	Okinawa	Formosa			
var. daimio Seitz.			x	x	x						
333. „ <i>dispar</i> Hew. ...											てうせんべにしとみ
var. auratus Leech.						x				XLIX, 1 ♀, 2 ♂	
334. <i>Polymmatas boeticus</i> L.			x	x	x		x	x	LXXIV, 16 ♂		うらなみしとみ
335. <i>Jamides bochus</i> Cram.											るりうらなみしとみ
var. formosanus Fruhs.								x	XLIX, 3 ♀, 4 ♂		
336. <i>Lampides elpis</i> Godt.											しろうらなみしとみ
var. dromicus Fruhs.								x	XLIX, 5 ♀, 6 ♂		
337. „ <i>pura</i> Moor. ...											こしろうらなみしとみ
var. taiwana Mats.								x	XLIX, 7 ♀		
338. „ <i>Celeno</i> Cram. .											ひめしろうらなみしとみ
var. lydamus Fruhs.								x			
339. <i>Nacaduba ardates</i> Moor. ...								x	XLIX, 8 ♀, 9 ♂		ひめうらなみしとみ
340. „ <i>hainani</i> Bak. . .								x	XLIX, 10 ♂, 11 ♀		くろうらなみしとみ
341. „ <i>prominens</i> Moor.								x	XLIX, 14 ♀		あまみうらなみしとみ
342. „ <i>atrata</i> Horsf. . .							x	x	XLIX, 12 ♀, 13 ♂		ほりしやうらなみしとみ
343. „ <i>taiwana</i> Mats. . .								x	XLIX, 16 ♂		たいわんうらなみしとみ
344. „ <i>takamukuana</i> Mats.								x	XLIX, 15 ♂		たかむくうらなみしとみ
345. <i>Catachrysops strabo</i> Cram.											なながうらなみしとみ
var. lithargynia Moor.								x	XLIX, 17 ♀, 18 ♂		
346. <i>Euchrysops ene-jus</i> F.								x	XLIX, 21 ♂		なじろしとみ
347. „ <i>kiamurae</i> Mats.								x	XLIX, 19 ♀, 20 ♂		きやむらしとみ
348. <i>Tarucus plinius</i> F.								x	XLIX, 22 ♀, 23 ♂		かくもんしとみ
349. <i>Megisba malaya</i> Horsf.								x			たいわんくるぼししとみ
var. okinawana Mats.								x			
var. thwaitesi Moor.								x	XLIX, 24 ♀		

	樺	北	本	四	九	朝	冲	臺	千 蟲 四 (Vol. IV.)	新 千 蟲 三 (Vol. III.) (Additam.)	
	太	海	州	國	州	州	繩	灣			
	Saghalien	Hokkaido	Honshiu	Shikoku	Kiushiu	Corea	Okinawa	Formosa			
350. <i>Everes argiades</i> Pall.											つばめしとみ
var. amurensis Hyne.	x	x	x	x	x				LXXIV, 18 ♂		
351. „ <i>parrhasius</i> F. . .										LIII, 8 ♂	たいわんつばめしとみ
352. „ <i>fischeri</i> Evers.								x		XLIX, 25 ♂	くろつばめ
353. „ <i>hainani</i> Bak.								x		LIII, 9 ♀	たいわんくるつばめ
354. <i>Lycæna argus</i> L.			x	x	x	x			LXXIV, 4 ♂		しとみてふ
var. iburiensis Butl.			x	x							
var. micrargus Butl.					x						
var. insularis Leech.			x								
var. pseudægon Butl.			x	x							
355. „ <i>astrache</i> Bgst. .											はまべしとみ
var. sachalinensis Mats.			x							XLIX, 26 ♀	
356. „ <i>karafutonis</i> Mats.			x							XLIX, 27 ♀	からふさしとみ
357. „ <i>optilete</i> Knoch.											からふさるりしとみ
var. sibirica Stgr. . .			x							XLIX, 20 ♀, 30 ♂	
358. „ <i>eros</i> Ochs.											てうせんるりしとみ
var. erotides Stgr. . .								x		LIII, 2 ♀	
359. „ <i>orion</i> Pall.								x			じやうざんしとみ
var. jezoensis Mats.			x							XLIX, 28 ♀	
360. „ <i>cleobis</i> Brem. . .			x	x					LXXIV, 2 ♂		こしとみ
361. „ <i>lycormus</i> Butl.			x	x					LXXIV, 6 ♂		かばいろしとみ
362. „ <i>barine</i> Leech. . .					x				LXXIV, 1 ♂		おほるりしとみ
363. „ <i>pryeri</i> Murr. ...			x	x					LXXIV, 3 ♂		ごまだらしとみ
364. „ <i>atroguttata</i> Oberth. ...											おほごまだらしとみ
var. daitozana Wilem.								x		XLIX, 31 ♂	
365. „ <i>euphemus</i> Hb.			x	x					LXXIV, 5 ♂		ごましとみ
var. euphemia Stgr.								x			
var. kazamoto Druce.								x			

	韓	北	本	四	九	朝	沖	臺	千 蟲 四 (Vol. VI.)	新 千 蟲 三 (Vol. III.) (Additam.)	
	太	海	州	國	州	鮮	繩	灣			
	Saghalien	Hokkaido	Honshu	Shikoku	Kiushiu	Corea	Okinawa	Formosa			
293. „ <i>taxila</i> Brem.	x	x	x	x	x						みどりしとみ
var. <i>aurorina</i> Oberth.		x	x						LXXIV, 19 ♀		
var. <i>fasciata</i> Jans.			x								
var. <i>japonica</i> Murr.			x								
var. <i>regina</i> Butl.		x	x								
294. „ <i>taiwanus</i> Wilem.								x		XLVIII, 9 ♀, 10 ♂	たいわんみどりしとみ
295. „ <i>arisanus</i> Wilem.								x			ありさんみどりしとみ
296. „ <i>saphirina</i> Stgr.	x	x			x				LXXIV, 13 ♂		うらじろみどりしとみ
297. „ <i>atilia</i> Brem.	x	x							LXXIV, 20 ♀		みづいろなながしとみ
298. „ <i>adachii</i> Mats.	x								LIII, 5 ♂		あだちしとみ
299. „ <i>butleri</i> Fent.	x	x	x						XLVIII, 18, 19 ♀		うすいろなながしとみ
var. <i>onomichiana</i> Mats.			x								
300. „ <i>enthea</i> Jans.	x	x							XLVIII, 20 ♀		なながしとみ
301. „ <i>signata</i> Butl.	x	x							LXVIII, 21 ♀		うらみすぢしとみ
302. „ <i>orsedice</i> Butl.	x								LXVIII, 24 ♂		うらぐろしとみ
303. „ <i>ibara</i> Butl.	x	x							XLVIII, 22, 23 ♀		うらきんしとみ
(= <i>stygiata</i> Butl.)		x									(につくわうしとみ)
304. „ <i>jonasi</i> Jans.	x	x							LXV, 4 ♀		むもんあかしとみ
305. „ <i>lutea</i> Hew.	x	x	x						LXXV, 5 ♂		あかしとみ
306. „ <i>comes</i> Leech							x		L, 15 ♀		たいわんあかしとみ
307. „ <i>raphaelis</i> Oberth.						x			L, 16 ♀		てうせんあかしとみ
308. „ <i>sacpestriata</i> Hew.	x	x							LXXV, 6 ♀		うらなみあかしとみ
309. <i>Heliophorus epicles</i> Tod.									XLVIII, 2 ♀, 3 ♂		うらふちべにしとみ
var. <i>matsumurae</i> Fruhs.							x				
var. <i>sakaii</i> Mats.							x				
310. <i>Aphnaeus takanonis</i> Mats.	x								LXXVI, 7 ♂		きまだらるりつばめ
311. „ <i>syama</i> Horsf.											みつぼしふたなつばめ
var. <i>leechi</i> Swinh.							x		XLVIII, 4 ♀, 5 ♂		
312. „ <i>iohita</i> Horsf.											たいわんふたなつばめ
var. <i>formosana</i> Moor.							x		LXXIV, 21 ♀		

	韓	北	本	四	九	朝	沖	臺	千 蟲 四 (Vol. IV.)	新 千 蟲 三 (Vol. III.) (Additam.)	
	太	海	州	國	州	鮮	繩	灣			
	Saghalien	Hokkaido	Honshu	Shikoku	Kiushiu	Corea	Okinawa	Formosa			
313. „ <i>kuyavianus</i> Mats.								x		XLVIII, 6 ♀	ひめふたなつばめ
314. „ <i>hirayamae</i> Mats.								x		XLVIII, 7 ♂	ひらやまふたなつばめ
315. <i>Virachola kuyavianiana</i> Mats.								x		XLVIII, 25 ♀	くやにやしとみ
316. <i>Satsuma ferrea</i> Butl.	x	x	x	x					LXXIV, 8 ♂		こつばめ
317. <i>Niphanda fusca</i> Brem-et Grey.			x	x	x				LXXIV, 11 ♂		くるしとみ
318. <i>Orthomiella rantaizana</i> Wilem.								x		L, 14 ♂	まへるりしとみ
319. <i>Arhopala japonica</i> Murr.			x	x	x	x			LXXIV, 7 ♀		むらさきしとみ
320. „ <i>horishana</i> Mats.							x		XLVII, 13 ♀		ほりしやむらさきしとみ
321. „ <i>ganesa</i> Moor.											るーみすしとみ
var. <i>loomisi</i> Pryer.			x							XLVII, 14 ♀	
322. „ <i>turbata</i> Butl.			x	x	x					XLVII, 15 ♀, 16 ♂	むらさきつばめ
323. „ <i>bazalus</i> Hew.								x		XLVII, 17 ♀	たいわんむらさきつばめ
324. „ <i>birmana</i> Moor.								x			こむらさきつばめ
325. „ <i>paramuta</i> Nic.								x			
326. <i>Acesina asakurae</i> Mats.								x		XLVII, 11 ♂	あさくらしとみ
327. <i>Mahathala hainani</i> Bak.								x		XLVII, 12 ♀	えぐりしとみ
328. <i>Curetis acuta</i> Moor.			x	x	x				LXXV, 1 ♂		うらぎんしとみ
var. <i>formosana</i> Fruhs.								x			
329. <i>Curetis brunnea</i> Wilem.								x		XLVIII, 8 ♂	たいわんうらぎんしとみ
(= <i>lucifuga</i> Fruhs.)											
330. <i>Taraka hamada</i> Druce.			x	x	x				LXXIV, 12 ♀		ごいししとみ
var. <i>jezoensis</i> Mas.	x										
331. <i>Spalgis epus</i> West.								x			しろもんくるしとみ
332. <i>Chrysophanes phlaeus</i> L.											べにしとみ
var. <i>chinensis</i> Feld.	x	x	x	x	x				LXXIV, 9 ♀		

	薩太	北海道	本州	四国	九州	朝鮮	沖繩	臺灣	千島四 (Vol. IV.)	新千島三 (Vol. III.) (Additam.)	
var. celtoides Fruhs.		×	×	×	×				LXXIII, 5 ♀		
var. formosana Fruhs.								×			
var. matsumurae Fruhs.		×									
Nemobiidae.											小 蛺 蝶 科
265. <i>Dodona eugenes</i> Bat.											しじみたては (つばめたては)
var. formosana Mats.								×	XLVI, 4, 5 ♀		
266. <i>Abisara burni</i> Nic.											ありさんしじみたては (ありさんつばめたては)
var. etymander Fruhs.								×	XLVI, 6, 7 ♀		
(=var. formosana Stich.).....								×			
267. „ <i>schedeti</i> Fruhs.								×			なきなほしじみたては
Lycenidae.											小 灰 蝶 科
268. <i>Rapaia arata</i> Brem.		×	×	×	×						さらふしじみ
var. ogasawarae Mats.			×								
var. tyrianthina Butl.		×	×						LXXIV, 17 ♀		
var. luniger Seitz.								×			
269. „ <i>nissa</i> Moor. ...											わたなべしじみ
var. formosana Mats.								×	XLVII, 1 ♀, 2 ♂		
270. „ <i>varuna</i> Horsf.											くらしじみ
var. formosana Fruhs.								×	XLVII, 3 ♀		
271. „ <i>horishana</i> Mats.								×	XLVII, 4 ♂		ほりしやしじみ
272. „ <i>orseis</i> Hew. ...								×			まるかたぐらしじみ
273. <i>Deudorix epijarbas</i> Moor. ...											ひいろしじみ
var. meniscelis Fruhs.								×	XLVII, 5 ♂, 6 ♀		
274. <i>Horaga onyx</i> Moor.											みつなしじみ
var. moltrechti Oberth.								×	XLVII, 9 ♂		

	薩太	北海道	本州	四国	九州	朝鮮	沖繩	臺灣	千島四 (Vol. IV.)	新千島三 (Vol. III.) (Additam.)	
275. <i>Catapocilma elegans</i> Den.										XLVII, 10 ♂	ぎんすぢみつなしじみ
var. moltrechti Wilem.								×			
276. <i>Chliaria kina</i> Hew.										XLVII, 7 ♀	ふたなるりしじみ
var. inari Wilem.								×			
277. <i>Camena etesia</i> Hew.											くるぼしるりしじみ
var. cakravati Fruhs.								×	XLVII, 8 ♂		
278. <i>Thecla w-album</i> Knoch.											からすしじみ
var. fentoni Butl.		×	×						LXXV, 2 ♀		
279. „ <i>spini</i> Schiff. ...								×		LIII, 3 ♂	ひめつまあからすしじみ
280. „ <i>pruni</i> L.								×			えぞりんごしじみ
var. jezoensis Mats.								×		XLVIII, 1 ♀	
281. „ <i>pruinoides</i> Stgr.										LIII, 4 ♀	りんごしじみ
282. „ <i>eximia</i> Fixs. ...								×		L, 17 ♂	こつまあからすしじみ
var. fixseni Leech.								×		L, 18 ♀	
283. „ <i>mera</i> Jans.			×	×	×					XLVII, 20 ♀	みやまからすしじみ
284. „ <i>herzi</i> Fixs. ...								×		XLVII, 18 ♂	てうせんからすしじみ
var. fulva Fixs. ...								×			
var. fulvofenestrata Fixs.								×			
285. „ <i>grandis</i> Feld. .											
var. formosana Mats.								×		XLVII, 19 ♀	つまあからすしじみ
286. <i>Lehera eryx</i> L. .								×			いはかほしじみ
var. okinawana Mats.								×	LXXVII, 2 ♀		
287. <i>Zephyrus fuji-sanus</i> Mats.								×		XLVIII, 12 ♀, 13 ♂	ふちみざりしじみ
288. „ <i>jezoensis</i> Mats.			×	×						XLVIII, 14 ♀, 15 ♂	えぞみざりしじみ
289. „ <i>jozanus</i> Mats. ...			×	×						XLVIII, 16 ♀, 17 ♂	じやうざんみざりしじみ
290. „ <i>orientalis</i> Murr.			×	×	×	×			LXXV, 3 ♂		おほみざりしじみ
291. „ <i>aino</i> Mats.			×							XLVIII, 11 ♀	あいのみざりしじみ
292. „ <i>brillantina</i> Stgr.			×	×					LXXVII, 3 ♀		めすあかみざりしじみ

	樺太	北海道	本州	四国	九州	朝鮮	沖繩	臺灣	千島四 (Vol. VI)	新千島三 (Vol. III) (Additam.)	
197. <i>Pyrameis indica</i> Herbst. ...		x	x	x	x	x	x	x	LXVIII, 1 ♀		あかたては
var. <i>asakurae</i> Mats.								x			
var. <i>horishanus</i> Nir.								x			
198. „ <i>cardui</i> L.	x	x	x	x	x	x	x	x	LXVIII, 2 ♂		ひめたては
var. <i>japonica</i> Stich.			x	x							
199. <i>Vanessa io</i> L. ...	x	x							LXX, 13 ♂		くじやくてふ
var. <i>exoculta</i> Wey.			x								
var. <i>geisha</i> Stich.		x									
200. „ <i>urticae</i> L.									LXX, 11 ♀		こひなごし
var. <i>connexa</i> Butl.	x	x			x						
201. „ <i>xanthomelas</i> Esp.									LXX, 8 ♀		ひなごしてふ
var. <i>japonica</i> Stich.		x	x	x	x	x	x	x	LXX, 10 ♀		
202. „ <i>antiopa</i> L. ...	x	x				x					きべりたては
203. „ <i>caenace</i> L.											るりたては
var. <i>drilon</i> Fruhs.							x				
var. <i>ishima</i> Fruhs.							x				
var. <i>non-japonica</i> Sieb.		x	x	x	x	x			LXX, 12 ♀		
var. <i>siphnos</i> Fruhs.							x				
204. <i>Polygonia</i> <i>1-album</i> L.											えるたては
var. <i>samurai</i> Fruhs.		x	x						LXX, 6 ♀		
205. „ <i>caureum</i> L. ...		x	x	x	x	x	x				きたては
var. <i>pryeri</i> Jans. ...		x	x	x	x				LXX, 7 ♀		
206. „ <i>e-album</i> L. ...											しーたては
var. <i>fentoni</i> Butl.			x								
var. <i>hamigera</i> Butl.		x	x			x			LXX, 4 ♂		
var. <i>sachalinensis</i> Mats.		x									
ab. <i>lunigera</i> Butl.		x	x			x					
207. <i>Araschnia</i> <i>levana</i> L. ...		x	x			x			LXXI, 8 ♀		あかまだら
ab. <i>porima</i> Oliv.		x	x			x					

	樺太	北海道	本州	四国	九州	朝鮮	沖繩	臺灣	千島四 (Vol. IV.)	新千島三 (Vol. III.) (Additam.)	
ab. <i>prorsa</i> L. ...		x	x								
208. <i>Araschnia burejana</i> Brem.		x	x		x	x					さかばちてふ
ab. <i>fallax</i> Jans. ...		x	x		x	x			LXX, 2 ♂		
ab. <i>strigosa</i> Butl.		x	x		x	x			LXX, 3 ♀		
209. „ <i>prorsoides</i> Blanch. ...											あかまだらもごき
var. <i>levanoides</i> Blanch. ...										LII, 9 ♂	
210. <i>Symbrenthia hippocleus</i> Cram.								x		XLV, 6, 6a ♀	きみすぢ
var. <i>formosanus</i> Fruhs.											
211. „ <i>brabira</i> Moor.											ひめきみすぢ
var. <i>scatinia</i> Fruhs.								x		XLV, 4, 5 ♂	
212. <i>Yoma sabina</i> Cram.								x		XLII, 1 ♀	きなびこのはてふ
213. <i>Hypolimnus antilope</i> Cram.											やへやまむらさき
var. <i>phalkes</i> Fruhs.								x		XLII, 3 ♀	
var. <i>truentus</i> Fruhs.					(ばらう)						
214. „ <i>missippus</i> L. ...					x	x	x			XXI, 4, 4a ♂	めすあかむらさき
ab. <i>pallens</i> Nir. ...								x			
215. „ <i>bolina</i> L.					x	x	x		LXVII, 3 ♂		りうきうむらさき
var. <i>angarensis</i> Mats.					(あんがーる)						
var. <i>jaluita</i> Fruhs.					(じやるーさ)						
var. <i>palauensis</i> Fruhs.					(ばらう)						
216. <i>Doleschallia bisaltide</i> Cram.											いはさきこのはてふ
var. <i>philippensis</i> Fruhs.								x		XXI, 3 ♀	
217. <i>Kallima inachus</i> Boisd.											このはてふ
var. <i>aserifolia</i> Fruhs.								x	LXXIII, 1 ♂		
var. <i>formosana</i> Fruhs.								x			

	樺	北	本	四	九	朝	沖	臺	千 蟲 四 (Vol. VI)	新 千 蟲 三 (Vol. III) (Additam.)	
	太	海	州	州	州	鮮	繩	灣			
	Saghalien	Hokkaido	Honshu	Shikoku	Kiushu	Corea	Okinawa	Formosa			
175. <i>Argynnis amathusia</i> Esp.											
var. <i>miyakei</i> Mats.	×									XLV, 8, 9 ♀	みやげへうもん
176. „ <i>euphrosyne</i> L.											
var. <i>sachalinensis</i> Mats.	×	×								XLV, 10, 11 ♀	からふさへうもん
177. „ <i>oscarus</i> Evers.											
var. <i>australis</i> Graes.						×					へりぼしへうもん
178. „ <i>thore</i> Hb.											
var. <i>karafutonis</i> Mats.	×									XLV, 12, 13 ♀	ひめからふさへうもん
var. <i>jezoensis</i> Mats.		×									
179. „ <i>selene</i> Schiff.	×									XLII, 5 ♀	なかぎんへうもん
var. <i>dilutor</i> Fixs.						×					
var. <i>perryi</i> Butl.						×					
180. <i>Argynnis ino</i> Rott.											
var. <i>amurensis</i> Fruhs.	×	×				×					
ab. <i>nakaharae</i> Mats.			×								
var. <i>tigroides</i> Fruhs.		×	×						LXXI, 9 ♀		こへうもん
181. „ <i>daphne</i> Schiff.											
var. <i>fumida</i> Butl.											へうもんてう
var. <i>rabdia</i> Butl.	×	×	×	×	×					XXXI, 7 ♀	
182. „ <i>aglaia</i> L.											
ab. <i>basalis</i> Mats.		×									ぎんぼしへうもん
var. <i>fortua</i> Jans.		×	×	×	×				LXXI, 2 ♀		
var. <i>myonia</i> Fruhs.		×									
var. <i>sachalinensis</i> Mats.		×									
183. „ <i>adippe</i> L.											
var. <i>coredippe</i> L.											うらぎんへうもん
ab. <i>kurozawae</i> Mats.		×									
var. <i>pallescens</i> Butl.		×	×	×	×				LXXI, 1 ♀		

	樺	北	本	四	九	朝	沖	臺	千 蟲 四 (Vol. IV.)	新 千 蟲 三 (Vol. III.) (Additam.)	
	太	海	州	州	州	鮮	繩	灣			
	Saghalien	Hokkaido	Honshu	Shikoku	Kiushu	Corea	Okinawa	Formosa			
var. <i>sachanensis</i> Satak.											
183. „ <i>nerippe</i> L.	×	×									なほうらぎんへうもん
var. <i>chlorotis</i> Fruhs.			×	×	×				LXXI, 5 ♀		
var. <i>coreana</i> Butl.							×				
var. <i>megalothymus</i> Fruhs.			×								
184. „ <i>iaodice</i> Pall.											うらぎんすぢへうもん
var. <i>ariana</i> Fruhs.							×				
var. <i>japonica</i> Mén.	×	×	×	×	×				LXXI, 6 ♀		
185. „ <i>ruslana</i> Motsch.											なほうらぎんすぢへうもん
var. <i>lysippe</i> Jans.	×	×	×	×	×				LXXI, 4 ♀		
186. „ <i>sagana</i> Dbl.											めすぐるへうもん
var. <i>ilone</i> Fruhs.					(對島)						
var. <i>liane</i> Fruhs.		×	×	×	×	×			LXVII, 6 ♀ 7 ♀		
187. „ <i>paphia</i> L.											みどりへうもん
var. <i>paphioides</i> Fruhs.	×	×	×	×	×	×	×		LXXI, 1, 3 ♀		
var. <i>tsushima</i> Fruhs.					(對島)						
188. „ <i>anadyomene</i> Feld.											くもがたへうもん
var. <i>parasoides</i> Fruhs.		×	×	×	×	×				LII, 6 ♀	
189. „ <i>hyperbius</i> Joh.					(對島)						つまぐるへうもん
var. <i>sagada</i> Fruhs.			×	×	×	×	×		LXVII, 4 ♀		
190. <i>Precis iphita</i> Cram.								×			ひかげたてはもごき
191. „ <i>hedonia</i> L.								×		XLV, 1 ♀	いはさきたてはもごき
var. <i>iwasakii</i> Mats.								×		XLV, 2 ♀	
var. <i>palauensis</i> Mats.					(ばらう)						
192. „ <i>orithya</i> L.					×	×	×		LXX, 1 ♀		あなたてはもごき
193. „ <i>almana</i> L.					×	×	×		LXX, 9 ♀		むんたてはもごき
var. <i>asterie</i> L.					×	×	×		LXX, 5 ♀		
194. „ <i>lemonias</i> L.							×	×		LII, 8 ♀	じやのめたてはもごき
195. „ <i>hierta</i> F.											るりもんたてはもごき
196. „ <i>villida</i> F.											さいばんたてはもごき
var. <i>taitica</i> Seitz.					(さいばん)					XLV, 3 ♀	

	樺太	北海道	本州	四国	九州	朝鮮	沖繩	臺灣	千蟲四 (Vol. IV.)	新千蟲三 (Vol. III.) (Additam.)	
var. madjicosa Butl.								×			
var. nanda Fruhs.								×			
var. sesiphus Fruhs.				×	×						
156. „ francisca Cram.											こじやのめ
var. formosana Fruhs.								×			
var. perdiccas Hew.			×	×	×	×			LXXII, 4 ♀		
ab. toroensis Mats.								×			
157. <i>Coenonympha hero</i> L.											しろなびひめひかげ
var. neoperseis Fruhs.	×	×							LXXVI, 8 ♀		
158. „ <i>amaryllis</i> Cram.											てうせんひめひかげ
var. accrescens Stgr.										LIII, 1 ♀	
159. „ <i>oedippus</i> F.											ひめひかげ
var. annulifer Butl.		×							LXXIII, 7 ♀		
160. <i>Palaeonympha opalina</i> Butl.											きんじやのめ
var. macrophthalma Fruhs.								×		XL, 8, 8a ♀	
161. <i>Metanitis leda</i> L.											まのまてふ
var. determinata Butl.			×	×	×	×	×	×			
var. ismene Cram.			×	×	×	×	×	×	LXXIII, 3 ♀		
var. panopensis Math.											(げのへ)
162. „ <i>phedima</i> Cram.											くるこのまてふ
var. asakurae Mats.								×		XLI, 6 ♀	
var. oitaensis Mats.								×			
var. polishana Fruhs.								×		XLI, 1, 1a ♀	
163. <i>Elymnias nigrescens</i> Butl.											るりもんじやのめ
var. formosana Fruhs.								×		XLI, 2 ♀	

	樺太	北海道	本州	四国	九州	朝鮮	沖繩	臺灣	千蟲四 (Vol. IV.)	新千蟲三 (Vol. III.) (Additam.)	
164. „ <i>hypermnestra</i> L.											あなつまひかげ
var. undularis Drury.										LII, 3 ♀	
Morphidae											環紋蝶科
165. <i>Stichophthalma howsqua</i> West.											わもんでふ
var. formosana Fruhs.								×	LXXVIII, 2 ♀		
ab. suffusa Leech.								×			
Nymphalidae											蛺蝶科
166. <i>Ergolis ariadne</i> L.											かばたてふ
var. pallidior Fruhs.								×	LXXIII, 6 ♀		
167. <i>Cupha erymanthis</i> Drury.										LXXI, 7 ♀	たいわんきまだら
168. <i>Atella phalanta</i> Drury.						×	×			XLV, 7 ♀	うらべにへうもんもごき
169. <i>Issoria sinha</i> Koll.											ななかたては
var. egistina Quoy.										XLVI, 3 ♀	
170. <i>Melitaea aurinia</i> Rott.											てうせんへうもんもごき
var. mandschurica Stgr.								×		XLV, 14, 15 ♀	
171. „ <i>athalia</i> Rott.											こへうもんもごき
var. latefascia Fixs.											
var. nippona Butl.			×	×	×	×			LXIII, 8 ♀		
172. „ <i>protomedia</i> Mén.								×		LII, 4 ♀	しろなびへうもんもごき へうもんもごき
173. „ <i>phoebe</i> Knoch.										XXXI, 8 ♀	
var. scotosia Butl.			×	×	×	×					
ab. yagii Nirei.								×			
174. <i>Timelaea maculata</i> L.											へうもんまだら
var. formosana Fruhs.								×		XLI, 7 ♀	
var. muliebris Fruhs.								×		XLI, 6 ♀	

	日本領土産蝶類分布表						千蟲四 (Vol. IV.)	新千蟲三 (Vol. III.) (Additam.)	
	樺太	北海道	本州	西州	九州	朝鮮			
I27. <i>Lethe callipteris</i> Butl.	x	x	x				LXXII, 10 ♀		ひめきまだらひかげ
I28. „ <i>dura</i> Marsh. ...									なじろひかげ
var. <i>neoclydes</i> Fruhs.						x	XXXIX, 1 ♂		
I29. „ <i>europa</i> L. ...									しろなびひかげ
var. <i>pavida</i> Fruhs.						x	XXXVIII, 4, 4a ♀		
I30. „ <i>drypta</i> Feld. .									うらまだらしろなびひかげ
var. <i>daemoniaca</i> Fruhs.						x	XXXVIII, 3, 3a ♂		
I31. „ <i>insana</i> Koll. ...									みやましるなぞひかげ
var. <i>formosana</i> Fruhs.						x	XXXIX, 4 ♂		
I32. „ <i>mataja</i> Fruhs. .						x	XXXVIII, 6, 6a ♂		あおしろなびしろひかげ
I33. „ <i>chandica</i> Moor.									めすちやひかげ
var. <i>ratnacri</i> Fruhs.						x	XXXVIII, 5, 5a ♀		
I34. „ <i>christophi</i> Leech.									みやまひかげ
var. <i>hanako</i> Fruhs.						x	XXXIX, 5, 5a ♂		
I35. „ <i>diana</i> Butl. ...	x	x	x	x	x		LXIII, 10 ♀		くろひかげ
var. <i>celeja</i> Fruhs.			x	x	x				
var. <i>consanguis</i> Fruhs.			x	x	x				
var. <i>fixseni</i> Butl. .						x			
var. <i>sachalinensis</i> Mats.	x								
var. <i>whitleyi</i> Butl.			x	x	x				
I36. „ <i>sielis</i> Hew. ...			x	x	x		LXXII, 1 ♀		ひかげてふ
var. <i>vanelia</i> Fruhs.					x				
I37. „ <i>gemina</i> Leech.									ありさんちやいろひかげ
var. <i>zaitha</i> Fruhs.						x	XXXIX, 3 ♂		
I38. „ <i>periscelis</i>						x	XXXIX, 7, 7a ♀		たいわんくろひかげもごき
I39. „ <i>marginalis</i> Motsch. ...	x	x	x	x	x		LXXII, 7 ♀		くろひかげもごき
I40. „ <i>verma</i> Koll. ...									
var. <i>cintamani</i> Fruhs.						x	XXXVIII, 8 ♂		
I41. „ <i>epimenides</i> Men.	x	x	x	x	x		LXXII, 9 ♀		きまだらもごき

	日本領土産蝶類分布表						千蟲四 (Vol. IV.)	新千蟲三 (Vol. III.) (Additam.)	
	樺太	北海道	本州	九州	朝鮮	沖繩			
I42. „ (<i>Aranda</i>) <i>Schrenkii</i> Mén.						x			あほひかげ
var. <i>menalcas</i> Fruhs.			x	x			LXXIII, 12 ♀		
I43. <i>Neope goshkewitschii</i> Mén.			x	x	x		LXXII, 8 ♀		きまだらひかき
var. <i>solowiyofkae</i> Mats.	x								
I44. „ <i>watanabei</i> Mats.						x	XXXIX, 8, 8a ♂		わたなべきまだらひかげ
I45. „ <i>pulaha</i> Moor. .									ありさんきまだらひかげ
var. <i>didia</i> Fruhs.						x	XXXIX, 6, 6a ♂		
I46. „ <i>bremeri</i> Feld.									
var. <i>taiwana</i> Mats.						x	XXXIX, 7, 7a ♂		
I47. <i>Neope lacticalora</i> Fruhs.						x	XXXIX, 5 ♀		しろきまだらひかげ
I48. „ <i>murheadi</i> Feld.									うらきまだらひかげ
var. <i>nagasawae</i> Mats.						x	XL, 1, 1a ♂		
I49. <i>Mycalesis perseis</i> F. ...						x	XL, 5, 5a ♂		むもんじやのめ
I50. „ <i>mineus</i> L. ...						x	XL, 4, 4a ♀		ひみつめじやのめ
I51. „ <i>visala</i> Moor. ...									ふたさびじまのめ
var. <i>takamukana</i> Mats.						x			
var. <i>taiwana</i> Mats.						x			
var. <i>teikichiana</i> Mats.						x			
var. <i>zonants</i> Mats.						x			
I52. „ <i>horsfieldi</i> Moor.									ひめひみつめじやのめ
var. <i>panthaka</i> Fruhs.						x	XL, 7 ♂		
I53. „ <i>sangaica</i> Butl. .						x	XL, 6, 6a ♀		ひみつめじやのめ
var. <i>mara</i> Fruhs. .									
I54. „ <i>suaveolens</i> Mas.									かきこじやのめ
var. <i>kagina</i> Fruhs.						x	XL, 3, 3a ♂		
I55. „ <i>gotama</i> Moor. .			x	x	x		LXXII, 2 ♀		ひめじやのめ

	Saghalien	Hokkaido	Honshu	Shikoku	Kiushiu	Corea	Okinawa	Formosa	千蟲四 (Vol. IV.)	新千蟲三 (Vol. III.) (Additam.)	
	樺太	北海道	本州	四国	九州	朝鮮	沖縄	臺灣			
I01. „ <i>leucostictos</i> Gmel.											やへやまるりまだら
var. <i>hobsoni</i> Butl.								×		XXXVI, 6 ♂	
var. <i>kadu</i> Esch. ...								×			
Satylidae											
I02. <i>Ypthima posticalis</i> Mats...								×		XXXVII, 6, 6a ♀	むもんうらなみじやのめ
I03. „ <i>baldus</i> F.											こうらなみじやのめ
var. <i>ishigakina</i> Fruhs.								×			
var. <i>zodia</i> Butl. ...								×			
var. <i>zodinia</i> Fruhs.								×		XXXVII, 5, 5a ♀	
I04. „ <i>argus</i> Butl.....											ひめうらなみじやのめ
var. <i>evanescens</i> Butl.	×	×	×	×	×				LXXIII, 9 ♀		
var. <i>jezoensis</i> Mats.	×										
I05. „ <i>akragas</i> Fruhs.								×			たかむくうらなみじやのめ
var. <i>takamukuana</i> Mats.....								×		XXXVII, 4, 4a ♂	
I06. <i>Ypthima motshuiskyi</i> Brem. & Grey.			×	×	×	×			LXXIII, 12 ♀		うらなみじやのめ
var. <i>formosana</i> Mats.								×			
I07. „ <i>arcuata</i> Mats. .								×		LIII, 17 ♀	わもんうらなみじやのめ
I08. „ <i>obscura</i> Elw. & Efdw.								×			てうせんうらなみじやのめ
I09. „ <i>multistriata</i> Butl.								×		XXXVII, 9, 9a ♀	たいわんうらなみじやのめ
I10. „ <i>conjuncta</i> Leech.											おほうらじやのめ
var. <i>formosana</i> Fruhs.								×		XXXVII, 7, 7a ♀	
I11. „ <i>riukiwana</i> Mats.								×	LXXVI, 2 ♀		りうきうらなみじやのめ
I12. „ <i>tappana</i> Mats..								×		XXXVII, 8, 8a ♀	たつげんらなみじやのめ
I13. <i>Erebia ligea</i> L. .											くもまべにひかげ
var. <i>takanonis</i> Mats.			×							XXXVII, 3 ♂	
var. <i>sachalinensis</i> Mats.	×										
I14. „ <i>sedakovii</i> Evers.											べにひかげ

	Saghalien	Hokkaido	Honshu	Shikoku	Kiushiu	Corea	Okinawa	Formosa	千蟲四 (Vol. IV.)	新千蟲三 (Vol. III.) (Additam.)	
	樺太	北海道	本州	四国	九州	朝鮮	沖縄	臺灣			
var. <i>nipponica</i> Jans.				×							
var. <i>scoparia</i> Butl.	×	×							LXXIII, 2 ♀		
I15. <i>Melanargia halimede</i> Mén.								×		XL, 2 ♀	しろじやのめ たかれひかげ
I16. <i>Oeneis jutta</i> Hb.										XXXVII, 11 ♀	
var. <i>japonica</i> Mats.				×						LIII, 15, 16 ♀	やざはたかれひかげ てうせんたかれひかげ
I17. „ <i>yazawae</i> Mats.				×							
I18. „ <i>nanna</i> Mén. ...											
var. „ <i>walkyria</i> Fixs.								×		XXXVIII, 1 ♀	
I19. „ <i>masuiana</i> Mats.								×		XXXVIII, 2 ♀	ますおたかれひかげ
I20. <i>Satyrus dryas</i> Scop.											
var. <i>bipunctatus</i> Mats.			×	×	×	×	×		LXXIII, 11 ♀		じやのめてふ
I21. „ <i>nagasawae</i> Mats.								×			ながさはじやのめてふ
I22. <i>Pararge deidamia</i> Evers.											つまじろじやのめ
var. <i>erebia</i> Butl. .			×	×			×		LXXII, 3 ♂		
var. <i>interrupta</i> Fruhs.					×						
var. <i>sachalinensis</i> Mats.								×			うらじやのめ
I23. „ <i>actine</i> Scop. ...											
var. <i>achinoides</i> Butl.								×	LXXII, 5 ♀		
var. <i>jezoensis</i> Mats.								×			
var. <i>karafutonis</i> Mats.								×			
I24. <i>Aphantopus hyperantus</i> L.											てうせんじやのめ
var. <i>ocellatus</i> Butl.								×			
I25. <i>Lethe niitakana</i> Mats.									×	LXXVI, 6 ♂	いはやまひかげ
I26. „ <i>oculta</i>											うずもんひかげ
var. <i>bojonia</i> Fruhs.								×			

	樺太	北海道	本州	四国	九州	朝鮮	沖繩	臺灣	千蟲四 (Vol. IV.)	新千蟲三 (Vol. III.) (Additam.)	
var. unicolor Mats.								×			
var. vagans Wall...											
76. „ <i>libythea</i> F. ...											ほしほしきてふ
var. formosana Mats.								×		XXXIV, 13 ♀	
var. punctissima Mats.								×		XXIV, 11 ♀	きてふ
77. „ <i>hecabe</i> L.			×	×	×	×	×	×			
var. anemone Feld.			×	×	×						
var. connexiva Butl.			×	×	×						
var. hobsoni Butl. .								×			
var. hybrida Butl. .			×	×	×						
var. mandarina Orz.			×	×	×		×				
var. mariesii Butl..			×	×	×				LXV, 6 ♀		
var. unduligera Butl.											
78. „ <i>blanda</i> Boisd. .								×			たいわんきてふ
var. arsakia Fruhs.								×		XXXI, 6 ♀ XXXIV, 12 ♀	
79. „ <i>andersoni</i> Moor.											うすいろきてふ
var. godana Fruhs.								×		XXXI, 5 ♂ XXXV, 9 ♂	
80. „ <i>latimargo</i> Hopf.											ふさへりきてふ
var. taiwana Mats.								×		XXXI, 3, 4 ♀	
81. <i>Hebomoia glaucippe</i> L. ...											つまべにてふ
var. cincia Fruhs. .								×			
var. conspergata Fruhs.								×			
var. formosana Fruhs.								×		XXXV, 7 ♀	
var. liukiensis Fruhs.								×	LXV, 5 ♂		斑蝶科
Danaidae											
82. <i>Danais archippus</i> F.								×		XXXIV, 2 ♀	おほかばまだら
83. „ <i>chrysippus</i> L. .								×	LXIV, 2 ♀		かばまだら
84. „ <i>philone</i> Cram..								×			ばらうかばまだら
var. rubrica Fruhs.										XXXI, 9 ♂	

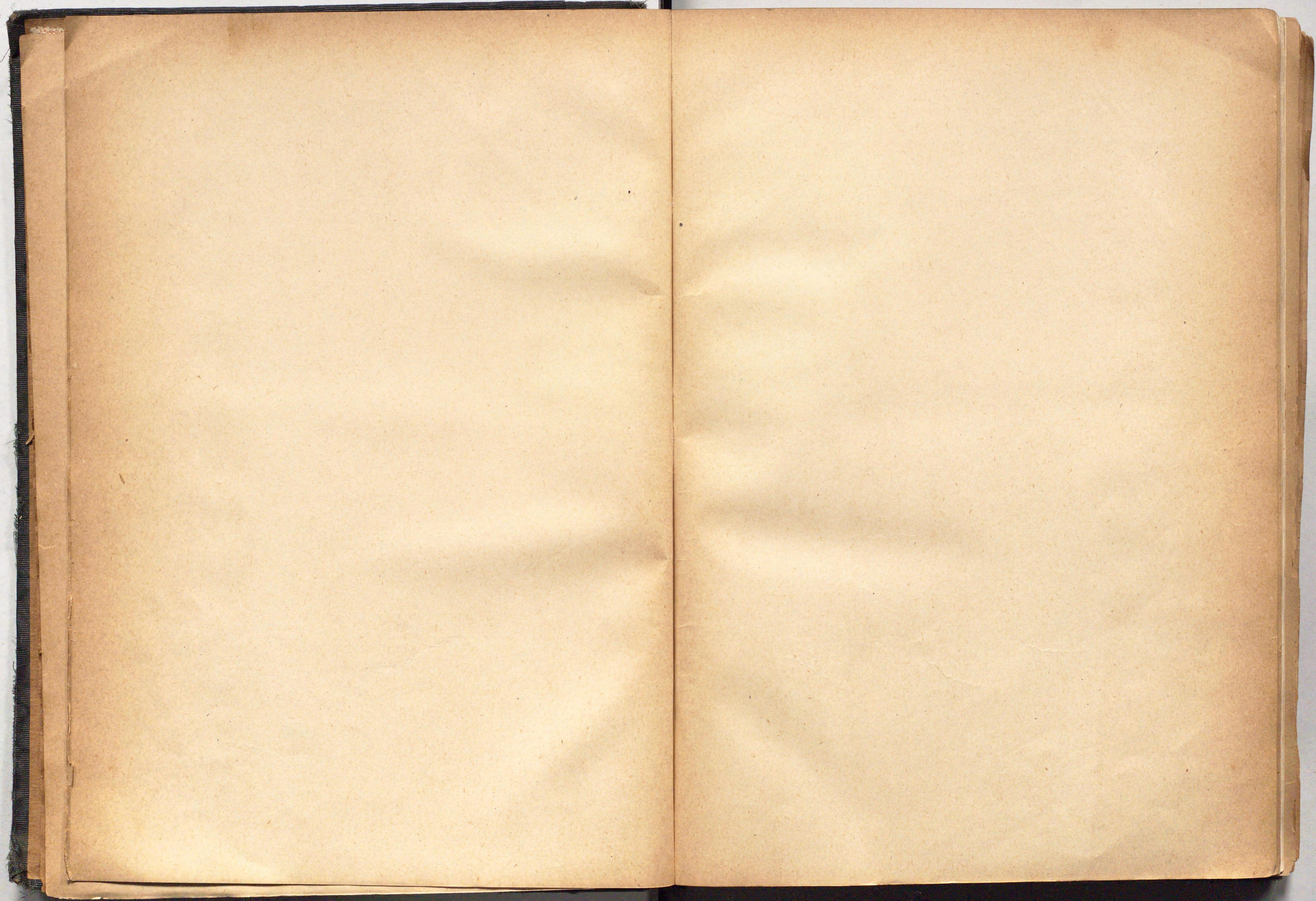
	樺太	北海道	本州	四国	九州	朝鮮	沖繩	臺灣	千蟲四 (Vol. IV.)	新千蟲三 (Vol. III.) (Additam.)	
85. „ <i>plexippus</i> L. .									LXIV, 3 ♀		すぢぐるかばまだら
86. „ <i>melissa</i> Cram. .											こもんあさぎまだら
var. septentrionis Butl.						×	×	×		XLIV, 9 ♀	
87. „ <i>limniace</i> Cram.								×		XLIV, 10 ♀	うすこもんあさぎまだら
88. „ <i>aglea</i> Butl. .											ひめあさぎこもんまだら
var. mayhaba Fruhs.								×		XXXVI, 1 ♀	
89. <i>Danais melanaeus</i> Butl.											たいわんあさぎまだら
var. swinhoei Moor.								×		XLVI, 8 ♀	
90. „ <i>sita</i> Koll.....											あさぎまだら
var. lochoana Moor.								×			
var. nipponica Moor.								×		LXVI, 1	
91. „ <i>similis</i> L.								×			りうきうあさぎまだら
var. tragasa Fruhs.								×		LXVI, 4 ♀	
92. <i>Hestia leuconoe</i> Erich.											おほごまだら
var. clara Butl. ...								×			
var. riukiensis Holl.								×		LXVI, 5 ♀	
93. <i>Euploea crameri</i> Luc...											くろいはまだら
var. kuroiwae Mats.								×		LXXVI, 1 ♂	
94. „ <i>eratis</i> Butl.....											しろなびまだら
var. formosana Mats.								×		XXXVI, 7 ♀	
95. „ <i>eleutho</i> Quoy... (さいげん)								×		XXXVI, 3 ♂	さいげんまだら
96. „ <i>abjecta</i> Butl. ... (ほのべ)								×		XXXVI, 5 ♀	ばのべうすぐるまだら
97. „ <i>dufresne</i> Godt.											むらさきまだら
var. swinhoei Wall.								×		XXXVII, 2 ♂	
98. „ <i>muleiber</i> Cram.											つまむらさきまだら
var. barsine Fruhs.								×		LXVII, 1 ♀	
99. „ <i>koxinga</i> Fruhs.								×		XXXVI, 1 ♂	ほりしやるりまだら
100. „ <i>althaea</i> Semp.											
var. juvia Fruhs....								×		XXXVI, 4 ♂	おほるりまだら

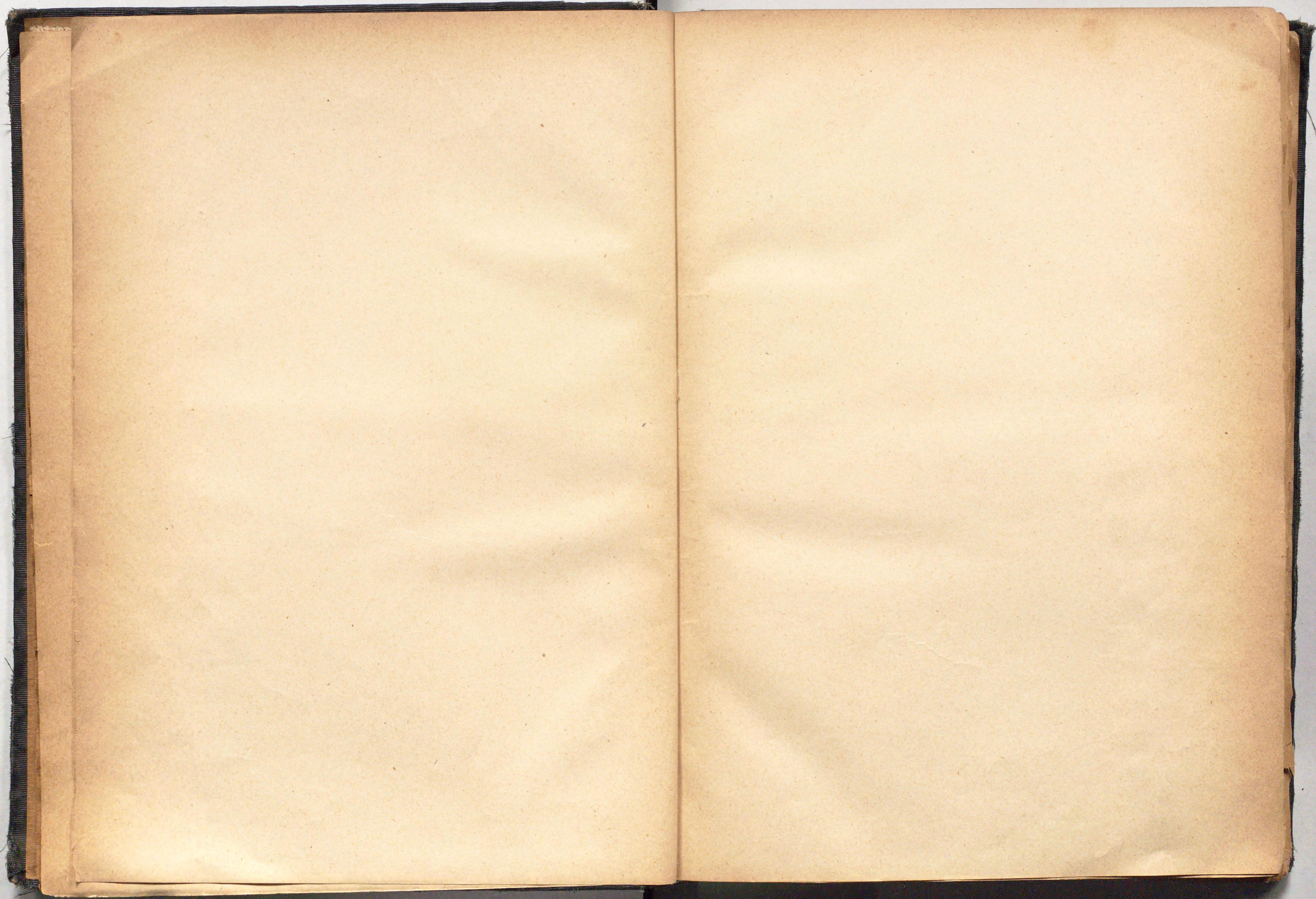
	樺太	北海道	本州	西州	九州	朝鮮	沖繩	臺灣	千島四 (Vol. IV.)	新千島三 (Vol. III.) (Additam.)	
	Saghalien	Hokkaido	Honshu	Shikoku	Kiushiu	Corea	Okinawa	Formosa			
var. aglaope Mots.			x	x	x	x			LXV, 1 ♀		
var. dulcinea Butl.							x				
var. juba Fruhs.					(對島)						
52. „ napi L.	x	x									すぢぐるてふ
var. nesis Fruhs.	x	x	x			x			XXXII, 7 ♀		
53. <i>Huphina ner- issa</i> F.									XXXII, 9 ♀		たいわんすぢぐるてふ
var. cibyra Fruhs.							x		XXXII, 1 ♂		
54. „ <i>nandina</i> Luc.								x	XXXII, 10 ♀		うすむらさきしるてふ
var. eunama Fruhs.								x	XXXIV, 2 ♂		
var. koannania Mats.								x			
55. <i>Appias libythea</i> F.											やへやましるてふ
var. yayeyamana Mats.							x		XXXIII, 2 ♂		
56. „ <i>Iycinda</i> Cram.											たいわんしるてふ
var. formosana Wall.							x		XXXII, 12 ♀ XXXIV, 4 ♂		
var. tsurui Mats.							x				
57. „ <i>indra</i> Moor.											くもがたしるてふ
var. aristoxemus Fruhs.								x	XXXII, 11 ♀ XXXIV, 3 ♂		
var. thrasea Fruhs.								x			
58. <i>Appias albina</i> Boisd.											かはかみしるてふ
var. kawakamii Mats.								x	XXXIV, 5 ♂ XXXIII, 3 ♀ XXXIII, 4 ♀		
var. neombo Boisd.								x			
59. „ <i>ada</i> Cram.									XXXIII, 6 ♀		あんがーるしるてふ
var. ardeus Butl.			(あんがーる)						XXXIII, 3 ♂		
60. „ <i>malania</i> F.									XXXIII, 5 ♀		なみへてふ
var. minato Fruhs.								x	XXXIV, 6 ♂		
61. <i>Leucochloe dap- lidice</i> L.							x		XXXII, 6 ♀		てうせんしるてふ
62. <i>Anthoearis cada- mines</i> L.			x						XXXIII, 12 ♀ XXXIV, 9 ♂		くもまつまきてふ
63. <i>Midea scolymus</i> Butl.	x	x	x	x							つまきてふ
var. virgo Röber.	x	x	x	x					LXV, 3 ♂		
64. <i>Ixias pyrene</i> L.											めすじるきてふ

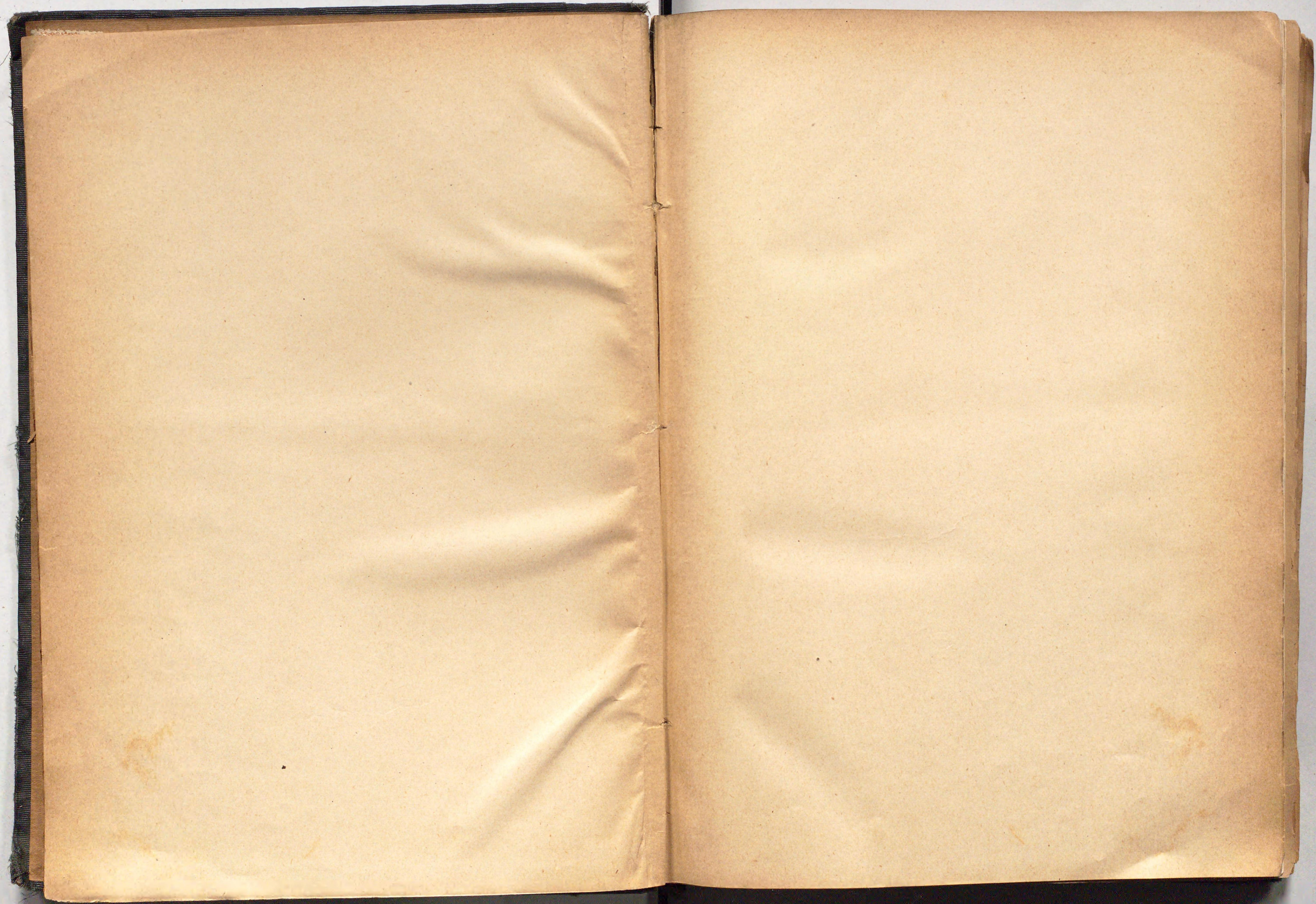
	樺太	北海道	本州	西州	九州	朝鮮	沖繩	臺灣	千島四 (Vol. IV.)	新千島三 (Vol. III.) (Additam.)	
	Saghalien	Hokkaido	Honshu	Shikoku	Kiushiu	Corea	Okinawa	Formosa			
var. insignis Butl.								x		XXXV, 5 ♂ XXXV, 6 ♀	
var. intermedia Par.								x			
var. reducta Par.								x			
ab. pallida Nirei.								x			
65. <i>Gonepteryx as- pasia</i> Mén.											すぢぼそやまきてふ
var. acuminata Feld.			x	x	x	x			XXXV, 10 ♀		
66. „ <i>rhamni</i> L.			x	x	x	x					やまきてふ
var. maxima Butl.			x	x	x	x			LXIV, 4 ♀		
67. „ <i>amintha</i> Blanch.											たいわんやまきてふ
var. formosana Fruhs.							x		XXXV, 4 ♀		
68. „ <i>zaneka</i> Moor.								x			たいわんやまきてふ
var. taiwana Par.								x	XXXIV, 14 ♂		
69. <i>Catopsilia py- ranthe</i> L.					x		x	x	LXIV, 2 ♀		うらなみしるてふ
70. „ <i>pomona</i> F.								x	XXXIV, 8 ♂ XXXIII, 10 ♀		うすきしるてふ
var. catilla Cram.								x			
71. „ <i>florella</i> F.								x	XXXIII, 7 ♀ XXXIII, 8 ♀ XXXIV, 7 ♂		みづあをしるてふ
72. „ <i>erocale</i> Cram.								x			うすきてふ
73. <i>Colias palaeno</i> L.											やまきてふ
var. asias Fruhs.			x						LXV, 8 ♂		
var. sachalinensis Mats.			x								
74. „ <i>hyale</i> L.	x	x	x	x	x	x	x	x	LXIV, 4 ♀		もんきてふ
var. elwesii Butl.			x								
var. murina Fruhs.			x								
var. nupata Butl.			x	x	x						
var. pallens Butl.			x								
var. poliographus Motsch.			x	x	x	x					
var. subauratus Butl.			x								
75. <i>Eurema laeta</i> Boisd.			x	x	x	x		x	LXV, 7 ♀		つまぐるきてふ
var. bethesba Jans.			x	x	x				XXXV, 8, II ♀		
var. nohirae Mats.			x					x			
var. subferens Butl.			x	x	x			x			

	樺 太 道	北 海 道	本 州	四 國	九 州	朝 鮮	沖 繩	臺 灣	千 蟲 四 (Vol. IV.)	新 千 蟲 三 (Vol. III.) (Additam.)	
var. connecteus Fruhs.								×			
var. nipponus Fruhs.	×	×	×	×	×				LXIV, 1 ♀		
var. sarpedonides Fruhs.			×	×	×			×			
ab. surusumi Mats.								×	XXIX, 4 ♂		
ab. takamukuanus Mats.								×			
32. „ doson Feld. ...									LXIV, 3 ♀	みかどあげは	
var. mikado Leech					×						
var. perillus Fruhs.								×			
var. postianus Fruhs.								×			
ab. albidus Wilem.					×						
33. „ agamemnon L.								×	XXX, 1 ♀	こもんたいまい	
34. Luehdorfia puzi- loi Ersch. ..										ひめぎふてふ	
var. inexacta Shelj.			×						LII, 1 ♂		
var. jezoensis Mats.	×								XXXII, 2 ♀		
var. yazawae Mats.			×								
35. „ japonica Leech			×	×					LXIII, 2 ♀	だんだらてふ	
var. nakamurae Mats.			×								
var. takamukuana Mats.			×								
36. Sericinus tela- mon Leech.										ほそむてふ	
var. coreana Fixs..								×	XXX, 4 ♀		
var. fixseni Stgr. .								×	XXX, 5 ♀		
37. Parnassius stub- bendorffii Mén.	×	×							XXXII, 1 ♀	ひめうすばしるてふ	
var. hoenei Schweit. ...	×										
38. „ jezoensis Mats.	×								XXIX, 5 ♀	えぞうすばしるてふ	
39. „ citrinarius Motsch. ...	×	×	×		×				LXIII, 3 ♀	うすばしるてふ	

	樺 太 道	北 海 道	本 州	四 國	九 州	朝 鮮	沖 繩	臺 灣	千 蟲 四 (Vol. IV.)	新 千 蟲 三 (Vol. III.) (Additam.)	
var. eluta Stich. ...			×	×							
var. melanchroa Rebel.			×	×							
Pieridae											
40. Leptidia amu- rensis Mén. ...	×	×	×		×	×			LXV, 2 ♀		ひめしるてふ
var. morsei Fent. .			×								
var. vernalis Graes.			×	×							
var. viblia Jans. ...				×							
41. Leptosia xiphia F.										XXXIII, II ♀	たいわんひめしるてふ
var. niobe Wall. .								×			
42. Delias hyperete L.											べにもんしるてふ
var. peirene Fruhs.								×		XXXIV, 10 ♀	
43. „ belladonna F.										XXXV, 1 ♀	ごまだらしるてふ
var. taiwana Wilem.								×			
44. „ aglaia L.										XXXV, 2 ♂	あかれしるてふ
var. curasena Fruhs.								×			
45. Prioneris thes- tylis Doubl.										XXXV, 3 ♀	まだらしるてふ
var. formosana Fruhs.								×			
46. Aporia crataegi L.									LXIII, 6 ♂		えぞしるてふ
var. adherbal Fruhs.			×								
47. „ hippia Brem. .					×					XXXII, 5 ♂	たまのへてふ (しなのしるてふ)
var. japonica Mats.								×			
var. taiwana Mats.											
48. Betaporia molt- recti O- berth. ...								×		XXXIII, 9 ♂	たかむくてふ
49. Pieris canida Sparm.								×			たいわんもんしるてふ
var. sordida Fruhs.								×		XXXII, 8 ♀	もんしるてふ
50. „ rapae L.	×	×	×	×	×	×			LXIV, 5 ♀		うすもんしるてふ
var. crucivora Boisd.	×	×	×	×	×	×					
51. „ melete Mén. ...				×	×	×					









34
266

