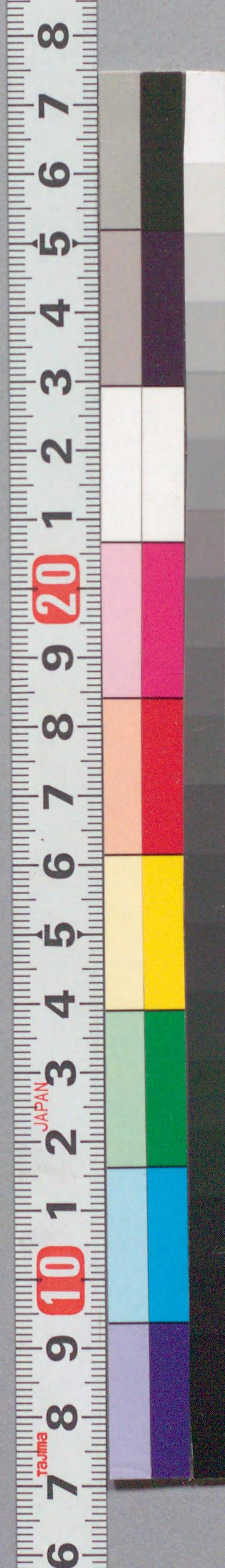


大通一寸廓茶番

全

207
49



国立国会図書館 大通：3巻 207-49

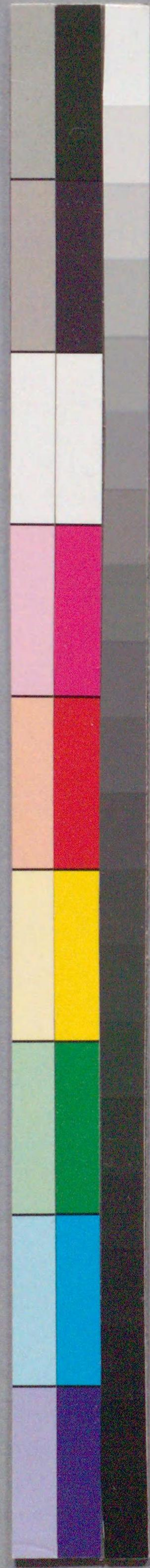
ガラス使用

大通一才郭茶番

207
49

古
茶
番

上



あはれ大子





大子
大通





あぶら大子
大進

まうりてつれま
仲の可いその大進
おつた大門よけやな
形もあつちをくま
万八家ちもや
ふき平れや大進

あつた大門よけやな
形もあつちをくま

あつた大門よけやな
形もあつちをくま

あつた大門よけやな
形もあつちをくま

あつた大門よけやな
形もあつちをくま

あつた大門よけやな
形もあつちをくま

あつた大門よけやな
形もあつちをくま



廿日赤本なるは

中



赤本大子

ろしおのりてきよ





高永大子

あつらひきり大座おふくくろ
大座が変日安やと
あつらひきり大座おふくくろ

名ハレ之きりくろくろ
あつらひきり大座おふくくろ

あつらひきり大座おふくくろ
あつらひきり大座おふくくろ







湯水大子







高永大子



普賢菩薩

下

普賢菩薩

国立国会図書館 大通：3巻 207-49

ガラス使用





九
十
月

多
永
大
子
の
目











207
49

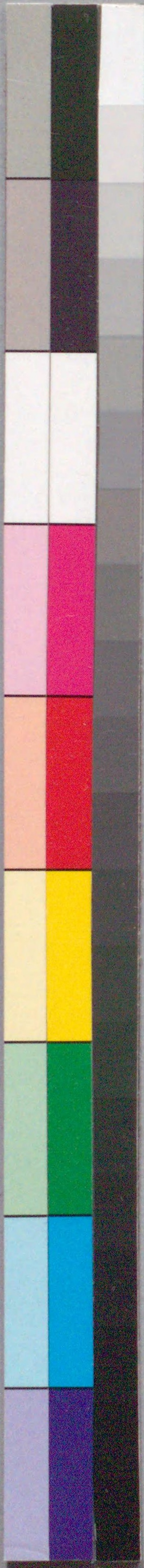


207
特
49

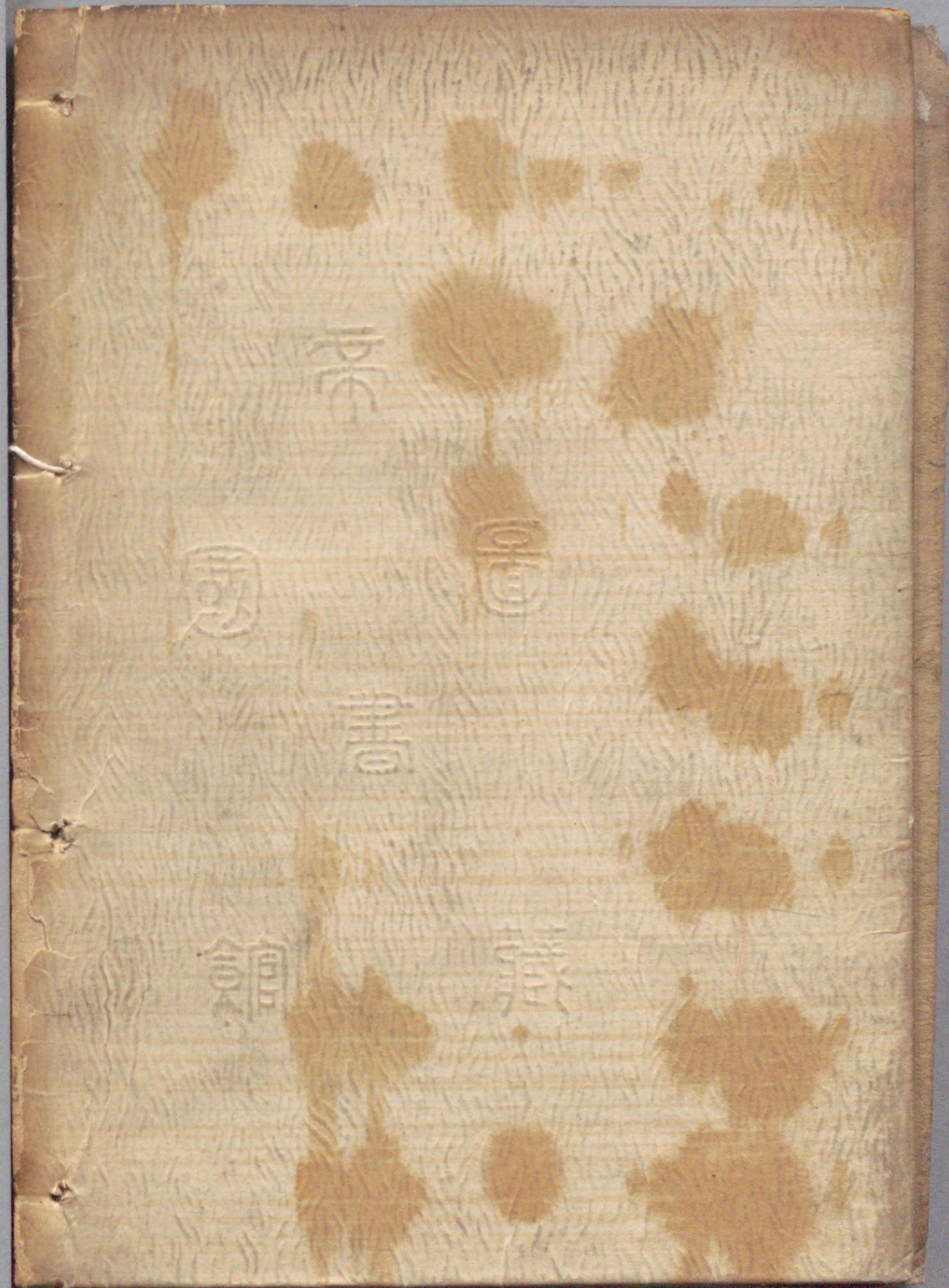
国立国会図書館 大通：3巻 207-49

ガラス使用





国立国会図書館 大通：3巻 207-49



ガラス使用

