

ΕΛΛΗΝΙΚΟΝ ΕΜΠΟΡΙΚΟΝ ΕΠΙΜΕΛΗΤΗΡΙΟΝ
ΑΛΕΞΑΝΔΡΕΙΑΣ

ΕΜΠΟΡΙΚΟΝ ΚΑΙ ΟΙΚΟΝΟΜΙΚΟΝ ΔΕΛΤΙΟΝ
ΕΚΔΙΔΟΜΕΝΟΝ ΜΗΝΙΑΙΩΣ

ΙΟΥΝΙΟΣ 1961

ΕΤΟΣ 60^{ον}

Περίληψις Περιεχομένων

ΑΡ. 777

- 'Αποταμίευσις και 'Επενδύσεις εις τας 'Υπαναπτύκτους Χώρας
- Epargne et Investissements dans les pays sous - développés

الادخار ووظيفة الاموال في البلاد المتأخرة

- ✓ - 'Η 'Εμπορική Τράπεζα της 'Ελλάδος
- 'Η Τεχνική εις τήν υπηρεσίαν του 'Ανθρώπου
- 'Η 'Ολυμπιακή 'Αεροπορία
- VITICOLE & VINICOLE, «ΝΕΣΤΩΡ ΤΣΑΝΑΚΛΗΣ»
- 'Η Τέχνη του άκούειν
- Τα νέα Κοινοτικά μας γραφεία
- 'Από τήν ανάπτυξιν της 'Εθνικής Οικονομίας της 'Ελλάδος

المعرفتة التجارية اليونانية بالاسكندرية
١٩ شارع شريف باشا - قليفون - ٢١٩٠٩



BULLETIN MENSUEL COMMERCIAL ET FINANCIER
DE LA CHAMBRE DE COMMERCE HELLÉNIQUE D'ALEXANDRIE

19, Rue Chérif Pacha - Tél. 21909

VISITEZ

La 26^e FOIRE INTERNATIONALE
de THESSALONIKI

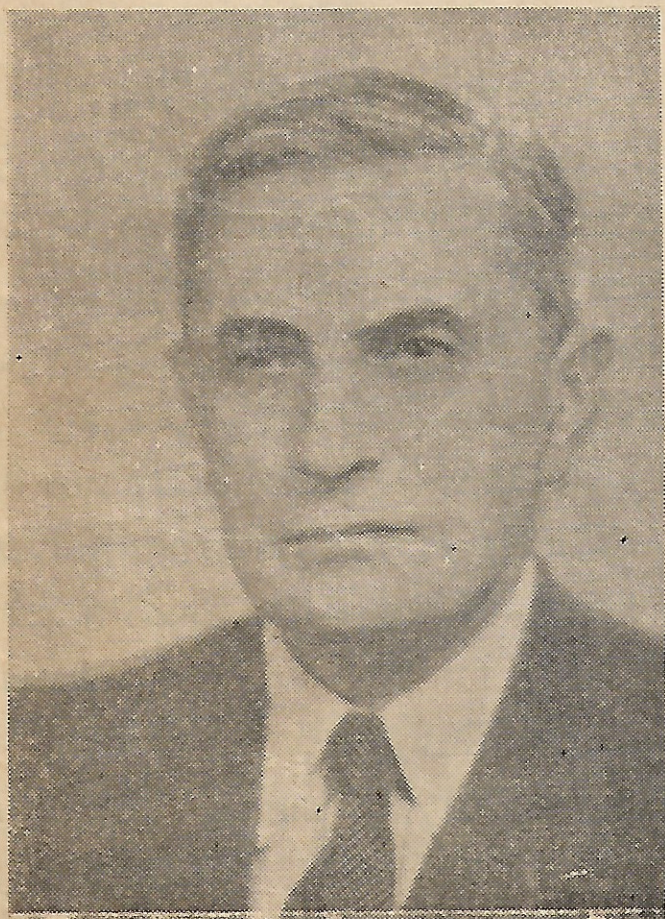


Considerée comme une de manifestations
économiques et culturelles les plus importantes
de Grèce.

Son activité est placée dans les cadres internationaux et
se met chaque année avec un succès toujours accru, au service
des transactions grecques et internationales.

ΕΜΠΟΡΙΚΗ ΤΡΑΠΕΖΑ ΤΗΣ ΕΛΛΑΔΟΣ

Σταματά κάποτε ο άνθρωπος την δραστηριότητά του είτε οικειοθελώς, είτε από λόγους ανωτέρας βίας και ότι μένει από αυτό το πέρασμά του είναι τα πεπραγμένα της αποδοτικής εργασίας του, των κόπων και των προσπαθειών του δια την δημιουργίαν κάτι καλού και ωραίου, είναι τα πεπραγμένα της ζωής του, αυτά που φωτίζουν την μορφήν του, την πλακισιώνουν και την στολί-



Ο κ. ΝΙΚ. ΧΡΙΣΤΟΦΙΔΗΣ.

ζουν, της δίδουν μιὰ καλή θέσι εις την καρδίαν και εις τόν νούν των μεταγενεστέρων, των συνεργατών του και των εξυπηρετηθέντων.

Αυτά μπορούμε να ποῦμε από της στήλης αὐτῆς δια τὸν ἀποχωρήσαντα Ἐντεταλμένον Σύμβουλον τῆς Ἐμπορικῆς Τραπεζῆς τῆς Ἑλλάδος ἐν Αἰγύπτῳ, ἀγαπητὸν κ. Νικ. Χριστοφίδην, τὸν θεμελιωτὴν τῆς Commercial

Bank of the Near East καὶ τῆς Ἐμπορ. Τραπεζῆς τῆς Ἑλλάδος εις τὴν Τουρκίαν καὶ τὴν Αἴγυπτον, ὁ ὁποῖος, λόγω τῆς ἐξαγωγῆς τῶν ἐν Αἰγύπτῳ δύο Καταστημάτων τοῦ μεγάλου μας πιστωτικοῦ Ἰδρύματος ὑπὸ τῆς Ἐθνικῆς Τραπεζῆς τῆς Αἰγύπτου, ἀναγκάζεται νὰ σταματήσῃ τὴν εὐεργετικὴν του δραστηριότητα, τὴν ὁποίαν ἐπὶ 36 ὀλόκληρα ἔτη, ἀνέπτυξε πρὸς ἐξυπηρέτησιν τόσοσιν τῶν ὁμογενῶν τῆς Αἰγύπτου, ὅσον καὶ τῆς ἐθνικῆς οἰκονομίας τοῦ τόπου.

Διὰ τὴν δράσιν αὐτὴν θὰ ἠθέλαμεν νὰ ἀπασχολήσωμεν δι' ὀλίγων τοὺς ἀναγνώστας μας, ἀλλὰ μᾶς εἶναι δύσκολον νὰ διαχωρήσωμεν αὐτὴν εἰς ὅ,τι ἀφορᾷ τὸν ρόλον τοῦ κ. Νικ. Χριστοφίδη καὶ κεχωρισμένως τοῦ Ἰδρύματος. Ὅσον καὶ ἂν προσπαθήσωμεν νὰ ἐξιστορήμεν κεχωρισμένως τὰ γεγονότα, μᾶς ἐστάθη ἀδύνατον, διότι ὅ,τι καὶ νὰ εἰπώμεν διὰ τὸ Ἰδρυμα, εὐρίσκομεν πάντοτε ἐνώπιον αὐτοῦ τὸ πρόσωπον τοῦ κ. Χριστοφίδη, ἐφόσον αὐτὸς προσωπικῶς, ὑπῆρξεν ὁ μοχλὸς τῆς κινήσεως, τῆς δράσεως καὶ τῆς ἐξελίξεως τῆς Τραπεζῆς, αὐτὸς κατηύθυνε τὰ πάντα καὶ τοὺς πάντας καὶ χάρις εἰς τὰς προσωπικὰς του ἐνεργείας, ἡ Commercial Bank of the Near East καὶ ἐν συνεχείᾳ ἡ διάδοχος τῆς Ἐμπορικῆς Τραπεζῆς τῆς Ἑλλάδος, κατάρθωσαν νὰ ἀναπτυχθοῦν, νὰ γνωρισθοῦν εἰς τὸ εὐρὺ κοινὸν καὶ νὰ καταστοῦν σὺν τῷ χρόνῳ Ὀργανισμοὶ σοβαροὶ καὶ ν' ἀποκτήσουν τὴν ἐμπιστοσύνην τῆς πελατείας καὶ δι' αὐτῆς τὴν εὐρυσίαν τοῦ κύκλου τῶν ἐργασιῶν των.

Ὁ κ. Χριστοφίδης, θὰ εἶναι πάντοτε ἡ Ἐμπορικὴ Τράπεζα τῆς Ἑλλάδος, ἡ δὲ Τράπεζα αὐτὴ θὰ εἶναι δι' ἡμᾶς ὁ κ. Χριστοφίδης, θὰ ἀποτελοῦν πάντοτε τὰ δύο κύρια σημεῖα περίξ τῶν ὁποίων θὰ γίνεταί λόγος εἰς τὸ μέλλον, ὅπως ἐσυνηθίζετο καὶ ἐγένετο κατὰ τὸ παρελθὸν καὶ μάλιστα μέχρι τῆς χθές.

Νεαρὸς τὴν ἡλικίαν, μετὰ τὸ πέρασ τῶν σπουδῶν του, προσλαμβάνεται εἰς τὸ ΚΡΕΝΤΥ ΛΥΩΝΝΑΙ τὸ 1907 ὅπου ἐργάζεται εὐδοκίμως καὶ ἀποκτᾷ πείραν περὶ τὰ τραπεζιτικά.

Τὸ 1915, παραιτεῖται καὶ προσλαμβάνεται ἀμέσως ὑπὸ τοῦ συγγενοῦς του ἀειμνήστου Γρηγορίου Ἐμπεδοκλέους εἰς τὴν Ἐμπορικὴν Τράπεζαν τῆς Ἑλλάδος, διακόπτει ἐπ' ὀλίγον λόγω τῆς ἐπιστρατεύσεώς του κατὰ τὸν Πρῶτον Παγκόσμιον Πόλεμον καὶ ἐπανέρχεται πάλιν ἀκμαῖος ἐπὶ τὸ ἔργον.

Μορφωμένος άριστως και έμπειρος περι τὰ τραπεζιτικά, επιλέγεται από την διοίκηση της Τραπεζής ως ο πλέον κατάλληλος διά την ίδρυσιν, οργάνωσιν και διεύθυνσιν του υποκαταστήματος της Κωνσταντινουπόλεως (Μάρτιος 1922). Δυστυχώς, μετ' ολίγους μήνας έπέρχεται ή Μικρασιατική καταστροφή και ένω πολλά άλλα ελληνικά και ξένα ιδρύματα έκλεισαν, ο κ. Χριστοφίδης παραμένει εις την Κωνσταντινούπολιν και τή εισηγήσει του τον Οκτώβριον του 1922 μετατρέπεται ο τίτλος της Τραπεζής, εις Commercial Bank of the Near East Ltd. και κατορθώνει ούτω, όχι μόνον να διατηρήση άθικτον τὸ Ίδρυμα και τὰ συμφέροντά του, αλλά και να αύξηση τὰς εργασίας του.

Η επιτυχία αυτή του κ. Ν. Χριστοφίδη, άγνωρισθείσα υπό της Διοικήσεως της Τραπεζής, είχε ως αποτέλεσμα να άνατεθῆ εις τον ίδιον κατά τὸ έτος 1925, ή ίδρυσις, οργάνωσις και διοικήσις του υποκαταστήματός της, τὸ ὁποῖον άπεφασίσθη να ιδρυθῆ εις Ἀλεξάνδρειαν της Αιγύπτου.

Από του έτους αὐτοῦ και μέχρι τῶν αρχῶν του περασμένου μηνός, ο κ. Χριστοφίδης άπέδειξε κατά τρόπον μη άποδεχόμενον αντιρρήσεις ὅτι υπῆρξε μία φυσιγνωμία έξαιρετική, ένας οργανωτικὸς νοῦς άριστος, ένας πεπειραμένος τραπεζίτης και οικονομολόγος και πρὸ παντὸς άνθρωπος. Διότι τὸ έργον τὸ ὁποῖον έδημιούργησε, την ζωήν την ὁποίαν έδωσεν εις την Τράπεζαν, την καταπληκτικὴν ανάπτυξιν τῶν εργασιῶν της με την ίδρυσιν κατά τὸ 1950 του Ὑποκαταστήματος του Καΐρου, υπῆρξεν μεγάλον, ὡστε μόνον μιὰ φυσιγνωμία ὅπως τοῦ κ. Χριστοφίδη ἦτο δυνατόν να επιτελέσῃ.

Όταν ακόμη, κατά την περίοδον της τριεθοῦς εισβολῆς του 1956, έχαρακτηρίσθη ή Τράπεζα ὡς Ἀγγλικὸν Ίδρυμα και έτέθη υπό μεσεγγύησιν, χάρις εις τὰς άόκνους προσπάθειάς του κ. Χριστοφίδη κατορθώθη να πεισθοῦν οἱ άρμόδιοι ὅτι ή Τράπεζα αὐτή είναι καθαρῶς Ἑλληνική και ἂν τὸ Κεντρικόν της εὔρισκεται εις τὸ Λονδίνον, έν τούτοις αἱ μετοχάι της εὔρισκονται άποκλειστικῶς εις ἑλληνικάς χεῖρας. Ούτω, ή Κυβέρνησις έδέχθη την άποδέσμευσίν της και την συνέχισιν τῶν εργασιῶν της έν Αιγύπτῳ, αλλά μετ' ολίγον τὸ Ίδρυμα ὠνομάσθη Ἐμπορικὴ Τράπεζα της Ἑλλάδος και με τὸν τίτλον αὐτὸν έξηκολούθησε την δράσιν του μέχρι τοῦ π. Μαΐου, ὅποτε ήγοράσθη υπό της Ἐθνικῆς Τραπεζῆς της Αιγύπτου, βάσει σχετικοῦ Νόμου άπαγορεύοντος την λειτουργίαν ξένων Τραπεζῶν εις την επικράτειαν της Η.Α.Δ.

1925 — 1961. Τριάκοντα έξ έτη κανονικῆς λειτουργίας,

έν μέσω έσωτερικῶν και έξωτερικῶν γεγονότων, του Δευτέρου Παγκοσμίου Πολέμου, οικονομικῶν κρίσεων και πλείστων ὄσων άντιξοοτήτων, τὸ Ἑλληνικὸν τοῦτο Ίδρυμα έστάθη πάντοτε εις τὸ ὕψος τῶν περιστάσεων, αντιμετώπισε πλείστας ὄσας δυσκολίας, αλλά πάντοτε κατάρθωσε να επιτελέσῃ τὸ έργον του, να εξυπηρετήσῃ τὸν έμποροβιομηχανικὸν κόσμον της Αιγύπτου και να προσφέρῃ θετικὰς ὑπηρεσίας εις την ἔθνικὴν οικονομίαν της Χώρας.

Με την πρωτοβουλίαν την ὁποίαν ἀδιαλείπτως ανέπτυσσε και την έν γενεῖ δραστηριότητά της, ήδυνήθη να επιτύχῃ την δημιουργικὴν ὑποβοήθησιν ιδιωτικῶν επενδύσεων, αἱ ὁποῖαι τόσο σημαντικῶς ὤθησαν εις την άνοδον της παραγωγῆς. Διὰ τῶν έν συνεχεί αύξήσει κεφαλαίων και διαθεσίμων της, κατάρθωσε να άποτελέσῃ τὸν έμπνευστήν και δημιουργικὸν παράγοντα αρκετῶν έμποροβιομηχανικῶν επιχειρήσεων εις την πόλιν μας. Ἀλλά συγχρόνως, με συναίσθησιν εὐθύνης έμελέτησε και καθοδήγησε μεθοδικῶς και έβοήθησε άποτελεσματικῶς κάθε πρωτοβουλίαν εὔρισκομένην εις την ὑγιὰ κατεύθυνσιν. Οἱ έμποροι και οἱ επιχειρηματίαι μας, οἱ ὁποῖοι προσέφυγον εις αὐτήν, εὔρον πάντοτε την κατανόησιν και ὠδηγήθησαν εις την ὁδὸν της οικονομικῆς ανάπτυξεως πρὸς τὸ συμφέρον, όχι μόνον αὐτῶν τῶν ιδίων, αλλά και πρὸς τὸν γενικώτερον σκοπὸν αξιοποιήσεως παντὸς περιθωρίου ὅπερ έπαρουσίαζον οἱ πλουτοπαραγωγικοὶ πόροι της Αιγύπτου, πρὸς αύξησιν της ἔθνικῆς παραγωγῆς και τοῦ ἔθνικοῦ πλοῦτου.

Τὸ ἑλληνικὸν τοῦτο Ίδρυμα, με ἐπὶ κεφαλῆς τὸν κ. Ν. Χριστοφίδη, διὰ της άσκηθείσης πολιτικῆς του προσέφερε ὑψίστης σημασίας ὑπηρεσίας εις την Αιγύπτου. Διαρκῶς προσαρμόζον την οργάνωσίν του και την ποιτικὴν σύνθεσιν τοῦ προσωπικοῦ του, ήδυνήθη πάντοτε να ανταποκριθῆ πλήρως εις τὰς ανάγκας της τοπικῆς και διεθνούς πραγματικότητος, με την διαρκὴ εξέλιξιν και την πρόοδον τῶν εργασιῶν του, με τὸ μέγα κύρος ποῦ είχε άποκτήσει και είχε οὔτω καταστῆ μέχρι της τελευταίας στιγμῆς της λειτουργίας του, εις ένα άποφασιστικὸν παράγοντα διὰ την ὑποβοήθησιν της οικονομικῆς προόδου της Αιγύπτου.

Κατὰ την τελευταίαν δὲ 10ετίαν, υπό την Προεδρίαν και Γεν. Διεύθυνσιν της γνωστῆς ἀνά τὸ Πανελλήνιον έμπνευσμένης δημιουργικότητος και έπιστημονικῆς ιδιοφυίας τοῦ καθηγητοῦ κ. Στρατῆ Ἀνδρεάδη, ήγοράσθη εις κεντρικὴν ὁδὸν της πόλεώς μας μέγα ακίνητον τὸ ὁποῖον καταλλήλως διαμρφούμενον έπρόκειτο να στεγάσῃ την Ἐμπορικὴν Τράπεζαν της Ἑλλάδος, με σκοπὸν την ἔτι περαιτέρω ανάπτυξιν της και την διάνοξιν

νέων καρποφόρων σταδίων τῆς ἀτομικῆς προσπαθείας τοῦ Αἰγυπτίου τοῦ Ἑλληνοῦ ἐπιχειρηματίου καὶ πρὸς ἐξάντλησιν παντὸς περιθωρίου ἰκανοῦ νὰ ἀνυψώσῃ τὴν ἐγγύφρον παραγωγὴν καὶ νὰ συντελέσῃ κυρίως εἰς τὴν ἀνοδὸν τῆς εὐημερίας τοῦ συνόλου.

Ἄλλὰ, ἄλλαι αἱ βουλαὶ τῶν ἀνθρώπων.

Ἀσχέτως ὅμως τούτου, ἡ Ἐμπορικὴ Τράπεζα τῆς Ἑλλάδος, ὑπὸ τὴν πεφωτισμένην Διεύθυνσιν τοῦ κ. Νικ. Χριστοφίδη κατὰ τὸ βετέες χρονικὸν διάστημα τῆς ἐν Αἰγύπτῳ δραστηριότητός της, ἐτίμησε τὸ ἑλληνικὸν ὄνομα ἐν τῇ ξένη.

Ἡ παῦσις τῶν ἐργασιῶν τῆς Ἐμπορικῆς Τραπεζῆς τῆς Ἑλλάδος, ὑπῆρξεν θεβαίως βαρὺ πλῆγμα διὰ τοὺς ἐμπορευομένους ὁμογενεῖς, ἀλλὰ πολὺ μεγαλύτερον πλῆγμα διὰ τὸν ἀγαπητὸν κ. Ν. Χριστοφίδη, ὁ ὅποιος δὲν ἐπρόλαβε νὰ φέρῃ εἰς πέρας καὶ νὰ ὀλοκληρώσῃ ὁλό-

κληρον τὸ δημιουργικὸν του ἔργον, ὅπως τὸ εἶχε φαντασθῆ, ὅπως τὸ εἶχε προγραμματίσῃ. Ἀσχέτως ὅμως τούτων, ὁ κ. Ν. Χριστοφίδης ἐπραξε ἀπὸ πάσης πλευρᾶς τὸ καθήκον του, εἰργάσθη πάντοτε μετὰ ζήλου, ἐξυπηρέτησε παντοιοτρόπως τὰ ἑλληνικὰ συμφέροντα ἐν Αἰγύπτῳ, ἡ δὲ ὅλη δράσις του, ἀναγνωρισθεῖσα ἀπὸ ὅλους γενικῶς, θὰ ἀποτελῇ δι' αὐτὸν τὸ καλλίτερον, τὸ ἀνώτερον, ἀλλὰ καὶ τὸ πλέον τιμητικὸν δῖπλωμα εὐγνωμοσύνης, ποῦ δέχεται ἕνας ἄνθρωπος ἀπὸ μίαν κοινωνίαν διὰ τὸ καλὸν καὶ τὴν εὐημερίαν τῆς ὁποίας διέθεσε τὰ πάντα.

Τὴν εὐγνωμοσύνην της πρὸς τὸ πρόσωπον τοῦ κ. Ν. Χριστοφίδη καὶ τὸν θαυμασμόν της πρὸς τὸ μεγάλο ἔργον του ἐκδηλώνει καὶ ἡ Σύνταξις τοῦ Δελτίου μας, διὰ τῶν ὀλίγων ἀνωτέρω περιγραφέντων καὶ τιποτε ἄλλο.

Π.

Ἐπιστημονικὰ καὶ τεχνικὰ νῆα

Η ΤΕΧΝΙΚΗ ΣΤΗΝ ΥΠΗΡΕΣΙΑ ΤΟΥ ΑΝΘΡΩΠΟΥ

Η ΔΙΑΔΟΣΙΣ ΤΩΝ «ΑΥΤΟΜΑΤΩΝ ΠΩΛΗΤΩΝ»

Προβλέπεται ὅτι οἱ ἀμερικανικῆς κατασκευῆς «αὐτόματοι πωληταὶ» θὰ ἔχουν περισσοτέρας εὐκαιρίας νὰ πωληθοῦν τόσο ἐν τῇς ΗΠΑ, ὅσον καὶ εἰς τὸ ἐξωτερικόν, ἰδίως χάρις εἰς τὴν ἀυξάνουσαν ἴδρυσιν ἔστιάτοριων ὑπὸ τῶν διαφόρων ἐπιχειρήσεων. Εἰς τὴν δῆλωσιν αὐτὴν προέβη ἐσχάτως ὁ κ. Χάραλντ Ρόθ, πρόεδρος τῆς ἐταιρίας κατασκευῆς «αὐτομάτων πωλητῶν» «Κοντινένταλ Ἰνσταστρηζ», ὁμιλῶν εἰς Συνέδριον τοῦ Συνδέσμου Ἐκτιμητῶν Χρεωγράφων τῆς Νέας Ὑόρκης. Ὁ κ. Ρόθ εἶπεν ὅτι πολλοὶ Ἀμερικανοὶ παραγωγοὶ «αὐτομάτων πωλητῶν» εὐρίσκουν νέας δυνατότητας διαθέσεως τῶν προϊόντων των καὶ πραγματοποιήσεως κερδῶν εἰς ἄλλας χώρας, ἰδίως δὲ εἰς τὴν Εὐρώπην, ἡ ὁποία εὐρίσκεται εἰς τὴν θέσιν τῶν Ἡνωμένων Πολιτειῶν μετὰ τὸν Β'. Παγκόσμιον Πόλεμον, ὅσον ἀφορᾷ τὴν χρησιμοποίησιν αὐτομάτων πωλητῶν.

Συνεχίζων, ὁ κ. Ρόθ, εἶπεν ὅτι ἡ ἴδρυσις νέων «αὐτομάτων ἐστιατορίων» θὰ δημιουργήσῃ μίαν τεραστίαν ἀγορὰν διὰ τοὺς χειριστὰς καὶ παραγωγοὺς αὐτομάτων πωλητῶν. Εἰς τὰ ἤδη λειτουργοῦντα «αὐτόματα ἐ-

στιατόρια» τῶν ἐπιχειρήσεων, σιτίζονται περὶ τὰ 24 ἑκ. πρόσωπα καθ' ἑκάστην, τὸ δὲ 1959, ἡ ἀξία τῶν πωληθέντων τροφίμων ἀνῆλθεν εἰς 805 ἑκατ. δολλάρια. Παρὰ ταῦτο, συνέχισεν, ἄνω τῶν 96,1% ὅλων τῶν μεγαλύτερων ἐπιχειρήσεων, εἰς τὰς Ἡνωμένας Πολιτείας, δὲν χρησιμοποιοῦν αὐτομάτους πωλητὰς θερμῶν φαγητῶν παντὸς εἶδους.

Ἄφ' ἑτέρου, ὁ πρόεδρος τοῦ διοικητικοῦ συμβουλίου τῆς ἐταιρίας ABC VENDING CORPORATION ἀνεκοίνωσεν ὅτι ὁ ἀριθμὸς τῶν «αὐτομάτων πωλητῶν» ἀνῆλθεν ἀπὸ 50.000 τὸ 1952 εἰς ἄνω τοῦ ἑκατομμυρίου τὸ παρελθὸν ἔτος. «Αὐτόματοι πωληταὶ» πωλοῦν 2 ἀπὸ τὰς 10 πωλουμένας πλάκας σοκολάτας, 1 ἀπὸ τὰ 6 τῶν πωλουμένων κυττίων σιγαρέττων καὶ 1)4 τῶν πωλουμένων μὴ οἰνοπνευματωδῶν ποτῶν. Ἡ ἀνάπτυξις τῆς βιομηχανίας «αὐτομάτων πωλητῶν» εἰς τὸ μέλλον, συνέχισεν, θὰ πραγματοποιηθῇ λόγῳ ἀυξήσεως τοῦ πληθυσμοῦ, ἀυξήσεως τοῦ ἀριθμοῦ τῶν ἐργαζομένων, εὐρυτέρας χρησιμοποίησεως «αὐτομάτων ἐστιατορίων» εἰς τὰ ἐργοστάσια, μεγαλύτερας ζητήσεως «αὐτομάτων πωλητῶν»,