



特別
子12
3643
72



見聞集



右近ハノ舞ノ克



一ハカリノ角ヲ取呂ヲ左へ廻リ脇座ニテ
 ニテ柱ヲ向サズ呂サニツメ左へ小サノ廻リ
 左右共ニ同呂苗
 一右合呂ニツテ戻ナシ 右又立席左ヨリツ

揚子紀 離子形

一袖取コルト大左右共同 一コイニキ早へ出
 一平ノトヒラキ 一イトマアニト早坐へ行アリカヘリ
 一去ヨラモトアラギナカラ出^中用下ニ居
 一蓬カ岩湯多ト正へ向ス 一浮世ニ共トサニ角ナリ
 左へ廻リ右ニ留



後上 海子形

- 一 二カドハト正へ出三豆目カケ角へ行直
- 一 ハ大勢カト正へ廻リ 一 諸長モト正へ出周
- 一 三上ト正サカ角へ行カサシ廻リ左右上

東北

- 一 色エウ見へ子ト左右ニテ正へ出飾へ取込周
- 一 正へ出テノ実マ色ニウモト襦
- 一 ヨシナヤト正へ出テ周 一 我ナガラト右へ廻リ
- 一 意ニキ倭ヲトシテ柱ノ側ニテ右ラウケロキノ
- 一 方へ行直中は周ト居服中サシト面トケ
- 一 是延ゾト襦ナガラ正向テ立
- 一 今ハ毛延ゾ花ハ根ニト拍子セツ
- 一 多ハ古常ニト左へ廻リ大小前ヨリ火尾トヤ
- 一 袴ト正へ出カケ

- 一 ココウ花ノト正へ公子サシヒラキ
- 一 和泉或如カト角トリ且トス左へ廻リ
- 一 方ハトロキノ前ヨリサシテ大小ノ前へ行
- 一 正向左右苗

雲林院

- 一 夜提ノ舞樂モト左右ニテ出周
- 一 名砂ノ月モ山合ノ羽袖ト正へ出テヒラキ
- 一 返スマ受ノトサシ分シテ右へ廻リシテ柱ノ先ニテ
- 一 只へ向此物語ト去中白出テ半周ニテト居ル
- 一 松ノ葉ノト正へ出ニテ立
- 一 松ノ葉ノチリウセズト廻右へリ
- 一 赤ノ世延モトトテ左へ廻リ大小ノ前ニテ
- 一 一助頰ハセル古ノト只へ向
- 一 便勢物語トサシテ右へ廻リ大小ノ前ニテ左右苗

神樂

クッバイ 洞
ラア〜ライツヒヤルララヒユイヒヤイツラア〜ヒヤ

左右

正座

生カケニ豆目カア角へ行
ラア〜ライツヒヤルラ。ヒヨリリ

角トリ

左廻り
ラヒヤラリヤアラヒヤ。リヤアアア〜〜〜〜〜ヒヤ

木前ニ角廻生ニ豆生

山左廻り
ラヒヤイトラ。ラヒヤイトヒヨロヒユイヒヤイツ

正并ニ豆生柏子ニツ

ヒヤルラ。ヒヤライツラア〜ヒヤ

シヤ行カリノ女
ラア〜ライツヒヤルマヒヤリウリヒウマ

北面ニカサス

初段
ラヒヤラリマアラヒヤ。リヤ〜〜〜〜ヒヤ

上座 舞上ケカラ用

左右

正(右)足向
ラロイトライトラア〜ヒヤ

正(身ヲカ)府前(正)
ラア〜ライツヒマルラ。ヒヨ〜ロウ

正(正)三豆
ラライツワテタルラヒユイヒヤイツラア〜

左(右)行
ラア〜ライツヒマルラヒヤリワリヒウヤ

ラヒヤアフリヤアラアヒヤリヤカ〜ヒヤ

右(ワ)海(ヒ)ラキ
ラヒヤイトラ。ラヒヤイトヒヨロヒユイヒヤイツ

ヒマルラ。ヒヤライツラア〜ヒヤ

正(正)足向
ラア〜ライツヒマルラ。ヒマリワリヒウヤ

二(目) 正(正)右見廻(正)府前(正)面向
ラヒヤラリヤアラヒヤ

ラア〜ヒヤ。ラヒヤトララヒヤイトヒヨ

ラ(右)府前(正)持(正)足(正)出(正)頭(正)ニツ
ヒマイトヒマルリトルロ。ラヒユイマロル

ルイヒマラツ。ラライツリツヒヤライツラア〜

ヒヤ。ラア〜ライツヒマルラヒヤリワリヒウヤ

ラヒヤアラリヤアラヒヤ。リヤア〜ヒヤ

ララス

ヒヨリ 角へニヨ生 トルララエエ

ヒヨリツリ 角へニヨ生 ツツラア エカテシテ柱ニテ正 フヒマイツラア エカテシテ柱ニテ正 フヒマイツラア エカテシテ柱ニテ正 フヒマイツラア

ラア 正 フヒマイツラア 正 フヒマイツラア 正 フヒマイツラア 正 フヒマイツラア

ラマラリア 正 ラア 正 ラマラリア 正 ラマラリア 正 ラマラリア

ラマラリア 正 ラマラリア 正 ラマラリア 正 ラマラリア

ラマラリア 正 ラマラリア 正 ラマラリア 正 ラマラリア

ラマラリア 正 ラマラリア 正 ラマラリア 正 ラマラリア

鼓亭

ラマラリア 正 ラマラリア 正 ラマラリア 正 ラマラリア

ラマラリア 正 ラマラリア 正 ラマラリア 正 ラマラリア

ラマラリア 正 ラマラリア 正 ラマラリア 正 ラマラリア

ラマラリア 正 ラマラリア 正 ラマラリア 正 ラマラリア

三鼓

ラマラリア 正 ラマラリア 正 ラマラリア 正 ラマラリア

ラマラリア 正 ラマラリア 正 ラマラリア 正 ラマラリア

ラマラリア 正 ラマラリア 正 ラマラリア 正 ラマラリア

ラマラリア 正 ラマラリア 正 ラマラリア 正 ラマラリア

ホウホウヒ、ヲロマイ兵イロヤアリウリ、ヲロヤラ
 ヒシヤ、ヒウルイロヤアリウリ、ヲロヤライホウ
 ホウヒ、ヲロマイ兵イロヤアリウリ、ヲロヤラリ
 ヒウヤヒウルイロヤアリウリ、ヲロヤライホウホウヒ
 罨
 ヲロヤヲヤリヒウヤラリ、ヤリヤリヒウヤラリ
 ヲロマイ兵イロヤアリウリ、ヲロヤライホウホウヒ
 ヲロマイ兵イロヤアリウリ、ヲロヤラリヒウヤヒウ
 ルイロヤアリウリ、ヲロヤライホウホウヒ

樂

ホヒ ヲロヤロラ ヲロヤ
 ロラ ヲロララララララ ヲラウルロラア
 テロヤロラ ホヒ ヲロヤロラ
 ヒョルリヤロラ ヲロヤイトヒヤ ヲロヤロラ
 ヲロヤラトロリ ヒシヤ〜 ヒヤラリヒシヤ
 ヒウロラ ヒウラ ヒヤウヤ
 ヒウラウルイヨ ヒヤウルロララ ヒヤロラ

イヒヤウラウヒヨロ シヒヤロルラ

初段 ヒヨルリヤロルラ シヒヤイトヒウヤ シヒヤルラ

シヒヤラトロリヒヤノ〜 シヒヤラリヒウヤ

シヨロロラララロラ ヒウロラヒエイトウノ〜ロ

ヒウラウヒ ラヒヤロルラ シヒヤラトロリ

ヒヤノ〜 シヒヤラリヒウヤ ヒウロロラ

ヒシヒヤ ヒヤウヒヤ ヒヤウラウノルイヨ

イヒヤウラウロ イヒヤウラウヒ シヒヤロルラ

二段目 ヒヨルリヤロルラ シヒヤイトヒウヤ シヒヤロルラ

ラヒヤラトロリヒヤノ〜 シヒヤラリヒウヤ

シヨロリイウロラ ヒウヒヤノ〜ウラウロ

ヒエイトウノ〜ヒエイトウロラヒウロ

ヒウロロラヒヤウラウロ イヒヤウラウヒ

シヒヤロルラ • ヒヨルリヤロルラ シヒヤイトヒウヤ

ラヒヤロルラ シヒヤラトロリヒウヤノ〜

お

お能楽

賜能楽ハ二段目前三段目ノ前ニ連続リ

連続^ル 正^ニ面^ニ出^ス 正^ニ面^ニ出^ス 正^ニ面^ニ出^ス 正^ニ面^ニ出^ス

ホヒ シヒヤロロ ヲヒヤリヤ ヲヒヤロイヨ
正^ニ面^ニ出^ス 正^ニ面^ニ出^ス 正^ニ面^ニ出^ス 正^ニ面^ニ出^ス

ヒヨルリヤロルラ ラヒヤイトヒヤヲヒヤルラ
正^ニ面^ニ出^ス 正^ニ面^ニ出^ス 正^ニ面^ニ出^ス 正^ニ面^ニ出^ス

シヒヤトトリ ヒヤク ヒヤラリヒヤ
正^ニ面^ニ出^ス 正^ニ面^ニ出^ス 正^ニ面^ニ出^ス 正^ニ面^ニ出^ス

ヒシロロラ ヒシロロラ ヒシロロラ ヒシロロラ
正^ニ面^ニ出^ス 正^ニ面^ニ出^ス 正^ニ面^ニ出^ス 正^ニ面^ニ出^ス

右^ニ面^ニ出^ス 左^ニ面^ニ出^ス

ヒホヒラヒヤロルラ

（森上チヒラリ）

初改 ヒヨルリヤロルラ ラヒイトヒヤ ヲ長ロルラ

（大石）右チチ舞出し左リニ豆目カケテ

（正）豆行カレ

シヤフトリ ヒヤ〜 ヒヤリヒヤ

（海）豆引チキルテ用

（身）カヘテ正向前へ出シテ胸ツム

シ

ヒウロラマラロラ ヒウラヒヤ〜ロ

（左）リチチチ舞ツテ

（右）ニ豆出舞モ出し右ニ左へ豆出

ヒヤウラウラ シヤロルラ ラヒイトヒヤ

（左）細カシテ胸ツム

ヲヒヤロルラ シヤラトリ ヒヤ〜

（ヒラ）トコロ 角ツケテニ豆用ナカラ舞ル

（左）ニ豆用ナカラ舞ル

ヒヤリヒヤヤ ヒウロラ ヒウヒヤ

（舞）ニ豆用ナカラ舞ル

ヒヤウヒヤ ヒヤウラ〜ヒヨ ヒヤウラ〜

（正）森上チヒラリ

ヒウロラ ヒウヒヤ

初改

ヒウロララロラ ヒウヒヤ

シヤロルラ ラヒイトヒヤ

ヒヤウヒヤ ヒヤウラ〜

ヒウロラ

ヒウロララララ

ヒヤウラウラ ヒヤ

シヤロルラ ラヒイトヒヤ

Handwritten musical notation on a separate sheet of paper, including notes and clefs.

ヒヨルリヤロルラ ラヒイトヒヤ ヲ長ロルラ

（左ヨリ）豆引チキルテ右キリト廻リノ角方方向右手トテニ豆出ル

（角）カ

且ニ胸ハツマシ

シヤラトリ ヒヤ〜 ヒヤラトリヒヤ

（右）ニ豆出

（左ヨリ）

ヒホヒラヤロルラ

舞上ケテヒラリ

初段 ヒヨルリヤロルラ ラヒヤイトヒヤ シヤロルラ

大左右 右ヲサテ舞出し左ノ三豆目カケテ

正三豆行カレ

シヤラトロリ ヒヤク ヒヤラリヒウヤ

正三豆引テ折込テ用

身ヲカヘテ正向前へ出テ舞フム

シロロラアラララ ヒラロラヒヤクヒヤクヒヤクヒヤク

左ノチヲウケ舞フ

右三豆出舞モ出し由三左へ右豆出

ヒヤウラウラ シヤロルラ ラヒヤイトヒヤ

左ノチヲウケ舞フ

ラヒヤロルラ シヤラトロリ ヒヤク

正三豆出テ折込テ用ナカラ舞ハナノメヘテヤトノセテ

左三豆引テ折込テ用

ヒヤラリヒウヤ ヒラロラ ヒラヒヤ

舞上ケテ左ヨリ三豆ツメテ舞

ヒヤウラヒヤ ヒヤウラウラヒヨ ヒヤウラウラ

正三豆引テ折込テ用

イヒヤウラウヒ シヒヤロルラ

舞上ケル

左へ左ヨリ三豆出ナカラ舞ハナノメヘテヤトノセテ

二段 ヒヨルリヤロルラ ラヒヤイトヒヤ シヤロルラ

左ヲカケテ右へ右豆ヒヨリナウケ舞ハ正三豆引テ折込テ用

シヒヤラトロリヒヤク ヒヤラリヒウヤ

正三豆出テ折込テ用

角ノ方向三豆ツメテ舞フム

ヒラロラブルララ ヒヤヒヤ ヒヤウラウラ

ヒヤウラウラ イヒヤウラウリ シヤロルラ

後ヨリ正へリテ舞フモウケテ用カス

ヒヨルリヤロルラ ラヒヤイトヒヤ シヤロルラ

在ヨリ豆引テサシ右キリト廻リ角ノ方向右ノ手ヒテ三豆出ル

舞上ケルハツマ

シヒヤラトロリヒヤク ヒヤラリヒウヤ

右へ出ル

Handwritten notes on a separate piece of paper, including the name 'Nishikawa' and various illegible characters.

ヒウロララルララ 右ニキテヒロケ左へ廻リナカラノ舞ヲ左ノ身ヲ右ニ移ス
ヒヤヤ 右ニキテヒロケ左へ廻リナカラノ舞ヲ左ノ身ヲ右ニ移ス
ヒヤウラウ

リヤリヒウロリヒヤロリツロラララウ
シテ舞ヲ左ノ初カニシテ左へ出

フウロ 正へヒラキテ踊ツツム
イヒヤウラウリ 如ニ舞ヲ止
ラヒヤロルラ

ヒヨルヤロルラ 右ニキテ止ル
ラヒヤイトヒヤ 左ニキテ止ル
ラヒヤ

ラヒヤトロリ 右ノ身ヲ左ノ角へ行テ其マ、踊セツ
ヒヤルラ 右ノ身ヲ左ノ角へ行テ其マ、踊セツ
ヒラリヒヤ

ヒウロララララ 角
ヒヤウヤ 角
ヒヤウラウイヨ

ヒヤルロロ 角ニキテ止ル
フトウタララ 角ニキテ止ル
ヒヤウラウロ

ロヤウラウリ 角ニキテ止ル
ラヒヤロルラ

ニ段 左へ廻リシテ舞ノ前ニテ
ヒヨルヤロルラ 左へ廻リシテ舞ノ前ニテ
ラヒヤイトヒヤ 左へ廻リシテ舞ノ前ニテ
ラヒヤロルラ

ラヒヤトロリ 海へ山廻リシテ正へ開右ノ袖引上ヘカツク
ヒヤ 海へ山廻リシテ正へ開右ノ袖引上ヘカツク
ヒヤラヒヤ

ヒヨリツロラ 右ニキテ左ヨリニ出下リ、其マ、左ヨリニ出右カメテ
ヒウヒヤ 右ニキテ左ヨリニ出下リ、其マ、左ヨリニ出右カメテ
ウラウロ

ヒヤウラウ 正面を返テ、上へ行
ヒヤ 正面を返テ、上へ行
ヒウロラウロ

ヒヨロララ 左リ廻リノ舞ヲヨリニシテ舞ノ前ニテ
イヒヤウラウリ 左リ廻リノ舞ヲヨリニシテ舞ノ前ニテ

ラヒヤロルラ ト左ノ舞ヲサテニ出引
ヒヨルヤロルラ ト左ノ舞ヲサテニ出引

ラヒヤイトヒヤ シテ舞ノ前ニテ行、山廻リシテ正へ開踊ツ
ヒヤラツヒヨロ シテ舞ノ前ニテ行、山廻リシテ正へ開踊ツ
リヤリ

ヒヨロリ シテ舞ノ前ニテ行、山廻リシテ正へ開踊ツ
ヒヤラロリ シテ舞ノ前ニテ行、山廻リシテ正へ開踊ツ
ヒヨラ

目付柱ノ更お左ラフミ込サニ在袖カヘシ
 一 袖舟ノ細子ヲトナクシテ中ニミテ左ヲ列スル
 かしきたるハ後テ一込ニ方テト袖引サリテ
 一 波ニ寄テト与サニテ海入トミヨリ正向
 一 長居モ月ヨリ正出用 一 室油中ト正
 行カリ 一 船モスミテトサニおとろキ
 一 八。ヒ。ス。ス。カ。ノ。メ。ク。ト。朔。也。南。下。左。之。廻。リ
 早。後。早。一。め。め。ク。ト。サ。ニ。テ。ミ。テ。行。カ。リ
 少。廻。リ。正。へ。与。キ。ニ。豆。出。左。袖。カ。シ。成。ニ。カ。ト。上。朔
 初。冬。モ。ち。へ。ト。リ。暮。入。

海軍

一 廻シテトサノ海軍

一 本。部。ノ。祖。師。ト。サ。ノ。シ。ラ。ト。廻。入。リ。正

正ノ部ニトサノ海軍ヲ持右ノヨリ早リ胸ノマニル

一 廻シテトサノ海軍トサノ前ノ海軍

前ノ海軍トサニ

一 廻シテトサノ海軍トサノ

一 廻シテトサノ海軍トサノ

一 廻シテトサノ海軍トサノ

一 廻シテトサノ海軍トサノ

一 篠原ノト立サセテノ右廻ニ大木前ニテ
七廻ノ正ノ角合掌ニテ成田

合用

一 一ト一羊越ニテ幕上ノ也

一 舞臺ノ又ニテ持立テテキ一トノ講也

一 此也トシキキ 一 此ニテ屋ノトノ是ノ向

一 日ニ早ニ暮ラトト正ノ也 一 是又ノヤ里

一 冬ノ水鶏ノト正ノ也 一 床ノ又ノ里ノ

一 口キモノカトノ正ノ也 一 此ノ是ノトノ正ノ

一 殿ノ木ノ高カトノ正ノ也 一 一樹ノ高ノト

正ノ向 四ノ向 五ノ向 六ノ向 一付無ナラヌト云ノ向

一河ノ流ヲトシテ廻リニテ往ルキヨリノ向

一真ノ情ヲハトシテモキニ中ノ行ノ向

正ノ向 一今ハ何ノカト云ノ向

一命ヲガシテモセシト正ノ向 一又ノ又ノ向

一合浦ニモ入セテト居テラフカト見

一前ノ九ト正ノ向ニテ正ノ向ハカ

一ヨト夏ノカト用 一白魚ト云テテ

右ノ廻リニテ往先ニテ正ノ向 一ヒシ伏テ

ノ向ニガリノ向ニテモ居テモ

右ノ向ノ中ノ 来佛

一後出端ノ向ニ出テ用テ用テ

一後出端ノ向ニ出テ用テ用テ

一今ノ向ノ向 一教セサレト云ノ向

一浪立ノ向ニテ正ノ向ニ出テ袖ヲカ

カニテテ右ノ廻リノ向ニテ往先

ニテ其ノミキ 一舞鶴 常如

一由ヨリモ如ク由テ下廻ルニ由ルニ由テ

角ナリトテ廻リテ女也奇ニテ 一由ノ玉ノ

正用 一三世ノ親モトノミク

一由テ其ノ由テ其ノ由テ其ノ由テ

サノ廻ルニキ 一由テ其ノ由テ其ノ由テ

一由テ其ノ由テ其ノ由テ其ノ由テ

一返ニサシテ其ノ由テ其ノ由テ

在ララテ其ノ由テ其ノ由テ

ラサテ其ノ由テ其ノ由テ其ノ由テ

一 三ノラ毛脱 今ト存テ二豆出右ノ方

方ニシテ 一 花ノ方ニテ不存

一 粟ノ方ニテ三年後 糲下在ラリテスル見

一 粟ノ方ニテ 心ノ方ニテ 心ノ方ニテ

一 スル早今 心ノ方ニテ

一 心ノ方ニテ 一 心ノ方ニテ

一 心ノ方ニテ 一 心ノ方ニテ

一 飲酒ノ方ニテ 心ノ方ニテ

一 心ノ方ニテ 心ノ方ニテ

一 心ノ方ニテ 心ノ方ニテ

一 心ノ方ニテ 心ノ方ニテ

一 心ノ方ニテ 心ノ方ニテ

一 心ノ方ニテ 心ノ方ニテ

一 心ノ方ニテ 心ノ方ニテ

一 心ノ方ニテ 心ノ方ニテ

耶鄴雜子

一 帶花三三小三女前行

一 實地やのキト正開 一 樂

一 樂と又口上

一 猶久し（和名）た家

用入男ト右ノリウ之四六ノイ十指子

三 為海入お出開

三 雲母油（和名）正三豆

一 勿言ケニツミテ開

一 談ラト正三豆返ヨリ

角ナリ面ナリ

一 初（和名）面言た知リ

本書前年生書抄ト正三豆

一 月又下（和名）春那手まきえ

一 春の花後下

カニテ（和名）地ナリ角ナリカニテ相ミケケ

一 音モツラト正三豆角上言

一 白梅の道（和名）正三豆一田ナリ 一 春夏下

カニテ（和名）地ナリ角ナリカニテ相ミケケ

一 花後下（和名）正三豆 一 面言ト正三豆

ユウケニツ 一 カクテ正三豆ト正三豆

一 穢々（和名）正三豆ト正三豆入カケ開

一 皆其く〜トナニ乃ニ〜トカハカ
廻り 一有況ト太々前ニ々々
ニ左トリ 一 脈の直方ト麻
たり頭へッテ左ノ口方ト正而カ
テ下ニ居 体麻在入カカニ其カ

川編

一 渡り其カカ〜トカ 一 舟ノ其カカ
一 舟ノ其カカ〜トカ 一 舟ノ其カカ
一 舟ノ其カカ〜トカ 一 舟ノ其カカ
一 舟ノ其カカ〜トカ 一 舟ノ其カカ
一 舟ノ其カカ〜トカ 一 舟ノ其カカ
一 舟ノ其カカ〜トカ 一 舟ノ其カカ
一 舟ノ其カカ〜トカ 一 舟ノ其カカ

大抵輝々

嚟子仕舞

カシサケを引
キタヤト云サシ

一ひら秋の夜ヨリ 一中之舞柳のり云

一舞の留りカ多の舞場 一はあト上局

一はあト上局 一はあト上局

一カをあげてト上局 一はあト上局

一はあト上局 一はあト上局

一又起ると云 一命もあつた云

一はあト上局 一はあト上局

一はあト上局 一はあト上局

一はあト上局 一はあト上局

一はあト上局 一はあト上局

一はあト上局 一はあト上局

知章

一ヨビカケ 一はあト上局

一はあト上局 一はあト上局

一はあト上局 一はあト上局

一はあト上局 一はあト上局

一はあト上局 一はあト上局

一はあト上局 一はあト上局

一はあト上局 一はあト上局

一はあト上局 一はあト上局

一はあト上局 一はあト上局

一はあト上局 一はあト上局

一はあト上局 一はあト上局

一はあト上局 一はあト上局

一はあト上局 一はあト上局

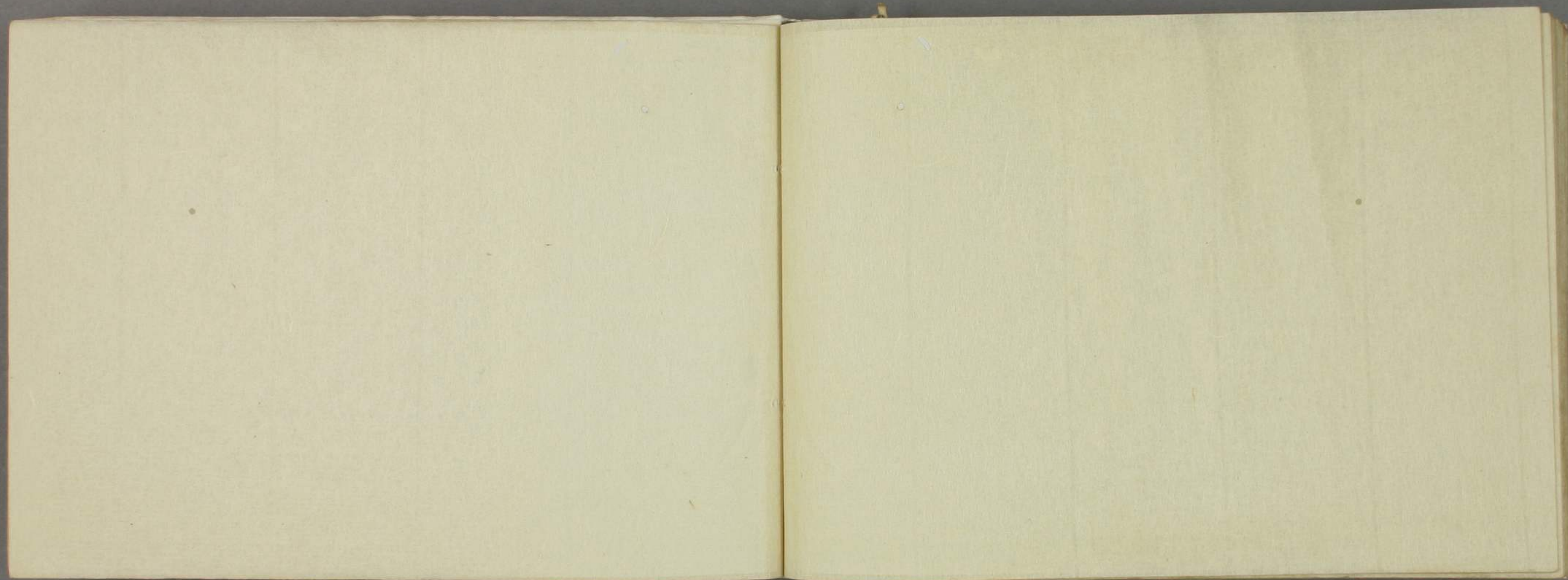
一はあト上局 一はあト上局

那那掛り

ホラフ ヒヤウルロロ ララアロリヤロルラ
ホ ヒ ヲヤロルラ ヲヒヤリヤ ヲヒヤロイヨ
ウラ ヒヤウラウロ ヒヤウラウリ ヲヒヤロルラ
▲^{角所}ヒヨルリヤロルラ亦常ノ通り

定ッリ

三段目ヲロシノ赤 ▲ヒラロララウラウロ ヒヤウラウリ
ヲヒヤロルラ。ヒヨルリヤ。ロルラ。ラ。ヒヤ。トヒユヤ
ヲヒヤロルラ ラヒヤラウリヒヤ〜 ▲ヒヤラリヒヤ
ヒラロラララララ ヒヤウ ヒヤア ヒヤウラウルイヨ
●ヒヤウラウロ ヒヤウラウリ ^{所宜殿}ラヒヤロルラ
▲シテ休豆内他斗リ吹り上三返テ見斗ヒ
▲ウキテヨリシテ柱向用海テサス所へ ▲ラヒヤイホウ〜トヤ



以下全て

白紙



