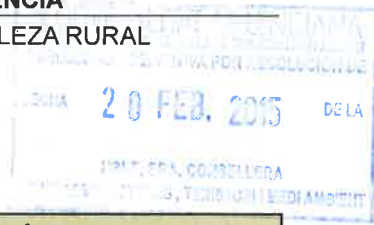


REVISIÓN SIMPLIFICADA DEL PLAN GENERAL DE VALENCIA
CATÁLOGO DE BIENES Y ESPACIOS PROTEGIDOS DE NATURALEZA RURAL



ANTIGUO CUARTEL DE CARABINEROS

LOCALIZACIÓN : AV. LOS PINARES, 51. DEHESA DEL SALER DISTRITO / SUELO : 19 / PNA REF. CATASTRAL : 002300100YJ85G0001EJ CÓDIGO FICHA : EPA_PNA_19.03	NIVEL DE PROTECCIÓN : BRL VALORES SINGULARES : ARQ - ETN CATEGORÍA (D) ESPACIO ETNOLÓGICO DE INTERÉS LOCAL REFERENCIA CATÁLOGO 1989 : 19.D / 139 NP : REVISIÓN EXPOSICIÓN PÚBLICA 2003-2008 : NO COSNTA NP :
--	---

1. PARCELA :

PARCELA

DIMENSIONES :
ESTRUCTURA :
OCUPACIÓN : EN USO
USOS : CASAL D'ESPLAI MUNICIPAL

2. EDIFICACIÓN :

VOLUMETRÍA

Nº VOLÚMENES : 1 VOLUMEN PRINCIPAL Y OTROS 2
MORFOLOGÍA : ESQUEMA EN U CON DOS PLANTAS.
 ANTIGUO CUARTEL
Nº PLANTAS : 2 PLANTAS
DIM. PLANTA :

FACHADA

REVESTIMIENTO : REVOCO, IMPOSTACIONES Y GUARDAVENTANAS
COLOR : BEIG - BLANCO
CARPINTERÍA : MADERA Y ALUMINIO
CONSERVACIÓN : BDENA - RESTAURADA

ESTRUCTURA

TIPO ARQ : ESQUEMA EN U CON PATIO POSTERIOR
FÁBRICAS : MAMPOSTERIA
CUBIERTAS : TEJA
CONSERVACIÓN : BUENA - RESTAURADA

3. ENTORNO PAISAJÍSTICO:

USOS : RURAL INDUSTRIAL VIVIENDA 2ª VIVIENDA
 SERVICIOS ALMACÉN

ACCESIBILIDAD : BUENA REGULAR MALA

CONTAMINACIÓN AMBIENTAL : HUMOS RUIDOS TRAFICO

ELEMENTOS PERTURBADORES : CABLES ESCOMBROS AMB SOCIAL DETERIORADO

VALOR PAISAJÍSTICO: ALTO MEDIO BAJO

ARBOLADO: VEGETACIÓN DUNAR - PINOS HALEPENSIS



VALORES SINGULARES :
 GRP: Grupo
 CMN: Camino
 VLL: Villa
 GPR: Grupo
 ARQ: Interés Arquitectónico

ARE: Arbolado de Interés
 ETN: Interés Etnológico
 PSU: Interés Paisajístico
 RQL: Interés Arqueológico
 TIP: Interés Tipológico

NP: Nivel de Protección
 BIC: Bien de Interés Cultural
 BRL: Bien de Relevancia Local
 BRL-BRR: Bien de Relevancia Local - Barriada
 1ER ORDEN: Elemento Primer Orden

OTROS :

CPF: Crujías Paralelas a Fachada
 CPP: Crujía Perpendicular a Fachada
 PB: Planta Basical

PX: Ponxada
 PT: Patio Posterior
 +1: Crujía aneada Posterior

SI: Simétrica
 AS: Asimétrica
 AH: Alero Horizontal

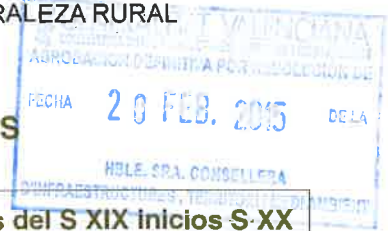


AJUNTAMENT DE VALENCIA

31 MAY 2013

REVISIÓN SIMPLIFICADA DEL PLAN GENERAL DE VALENCIA
CATÁLOGO DE BIENES Y ESPACIOS PROTEGIDOS DE NATURALEZA RURAL

ANTIGUO CUARTEL DE CARABINEROS



4. DESCRIPCIÓN Y REFERENCIAS HISTÓRICAS

El antiguo Cuartel de Carabineros de la Dehesa del Saler es el vestigio de aquel tipo de edificios de arquitectura eficaz y generalmente buena factura, que jalonaban nuestras costas en el siglo XIX e inicios del S. XX.

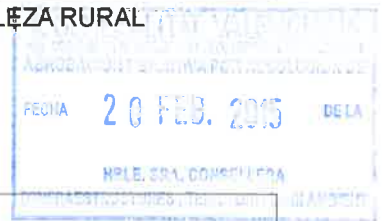
Edificio de arquitectura de catálogo se construye a partir de un sistema de dos naves definidas con un muro portante perimetral y una línea central de carga resuelta en pilares y vigas de madera, configurando una planta en U que define en la parte posterior un patio. Presenta una fachada bien modulada y sistematizada con una fenestración regular formada por ventanas verticales en planta baja, acabadas con un arco muy rebajado y balcones de la misma forma, enrasados y de la misma anchura a la fenestración inferior, con protecciones y rejería de hierro fundido y adornos de acero colado

El edificio ha tenido una reciente remodelación que ha puesto en valor su arquitectura y cambiado el uso de la misma, dedicándose a Casal d'Esplai municipal. La intervención arquitectónica ha sido total y se ha conservado la estructura en planta, sustituyendo en cambio forjados, escalera, reconstruyendo cubiertas y aleros y reponiendo nuevas carpinterías sobre la antigua fenestración. La distribución interna se ha modificado completamente adecuándola a las condiciones de uso dentro del sistema compositivo que ofrece la arquitectura. Aleros y cubierta se han resuelto de manera diferente a la solución original, pero sin crear conflicto con la arquitectura propia del edificio. El remate de cubierta en fachada se ha conservado.

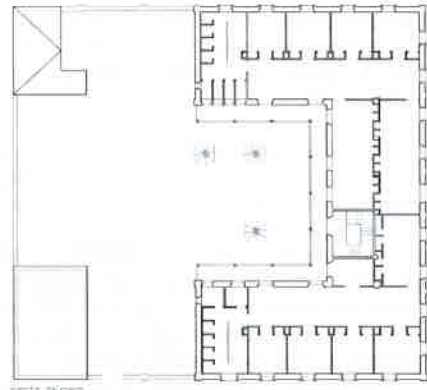
finales del S XIX inicios S-XX



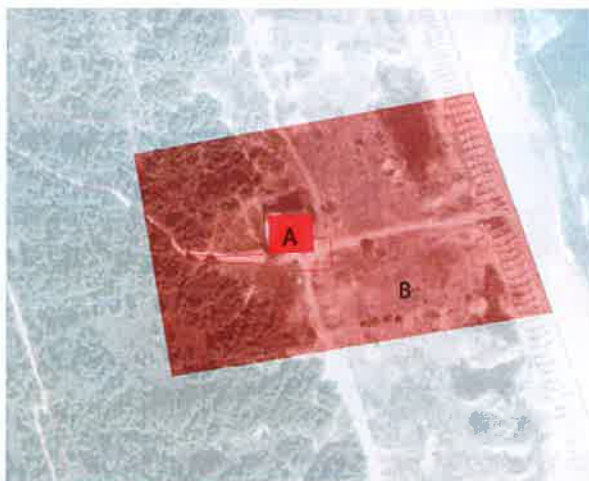
ANTIGUO CUARTEL DE CARABINEROS



5. DESCRIPCIÓN GRÁFICA Y REFERENCIAS TÉCNICAS



6. ENTORNO DE PROTECCIÓN



A.- ANTIGUA CASA DE CARABINEROS
(Casal d'Esplai)

B.- ENTORNO DE PROTECCIÓN



31 MAY 2013

REVISIÓN SIMPLIFICADA DEL PLAN GENERAL DE VALENCIA
CATÁLOGO DE BIENES Y ESPACIOS PROTEGIDOS DE NATURALEZA RURAL

ANTIGUO CUARTEL DE CARABINEROS

7. CONDICIONES DE TRANSFORMACIÓN Condiciones del Subsuelo - Cautelas Araqueológicas

A.- CUERPO PRINCIPAL: Protección Parcial.
Manteniendo íntegramente las trazas, volumetría y sección del edificio original. Así como la composición y sistema de fenestración de las fachadas exteriores. La altura de forjados, así como la nueva disposición de cubierta y aleros quedaría en protección parcial manteniendo el sistema de cubrición. La partición interna no es la original y puede estar en función de las condiciones de uso.

P.- PATIO: Sin Interés
No tiene interés ni en su trazado actual ni en la solución de acceso posterior, pudiendo ser sustituido por arquitecturas de mayor valor, conservando siempre como patio mínimo el espacio central de la U

N.- OTROS CUERPOS: Sin Interés
Capaces de ser sustituidos por arquitecturas de mayor valor que potencien el interés y el uso del edificio principal y de su arquitectura

RÉGIMEN GENERAL DE INTERVENCIONES.-
En atención a las Normas del PRUG de La Albufera de Valencia, en sus Art. 36.1-A, 36.1-C3 y C4 y en el Art 52.3-C, no es posible ampliación alguna de estos edificios.

8. OBSERVACIONES

a) PROCEDIMIENTO DE INTERVENCIÓN
Cualquier intervención sobre el bien a proteger implica la redacción de un Estudio de Incidencia Paisajística que guíe las propuestas y permita una correcta lectura histórica de los cuerpos de edificación y su entorno. Definiendo las bases de conservación o mantenimiento de los espacios definidos como Áreas de Protección Paisajística e incluso, si las hubiera, de las Áreas de Restauración Paisajística vinculadas a la correcta percepción y comprensión del bien a proteger. Las áreas libres deben mantener el uso de campos de arroz o ser ocupadas por vegetación palustre.

b) INTERVENCIONES PERMITIDAS PREVIAS AL PROYECTO DE RESTAURACIÓN
Solo se podrán efectuar obras de conservación y mantenimiento,

