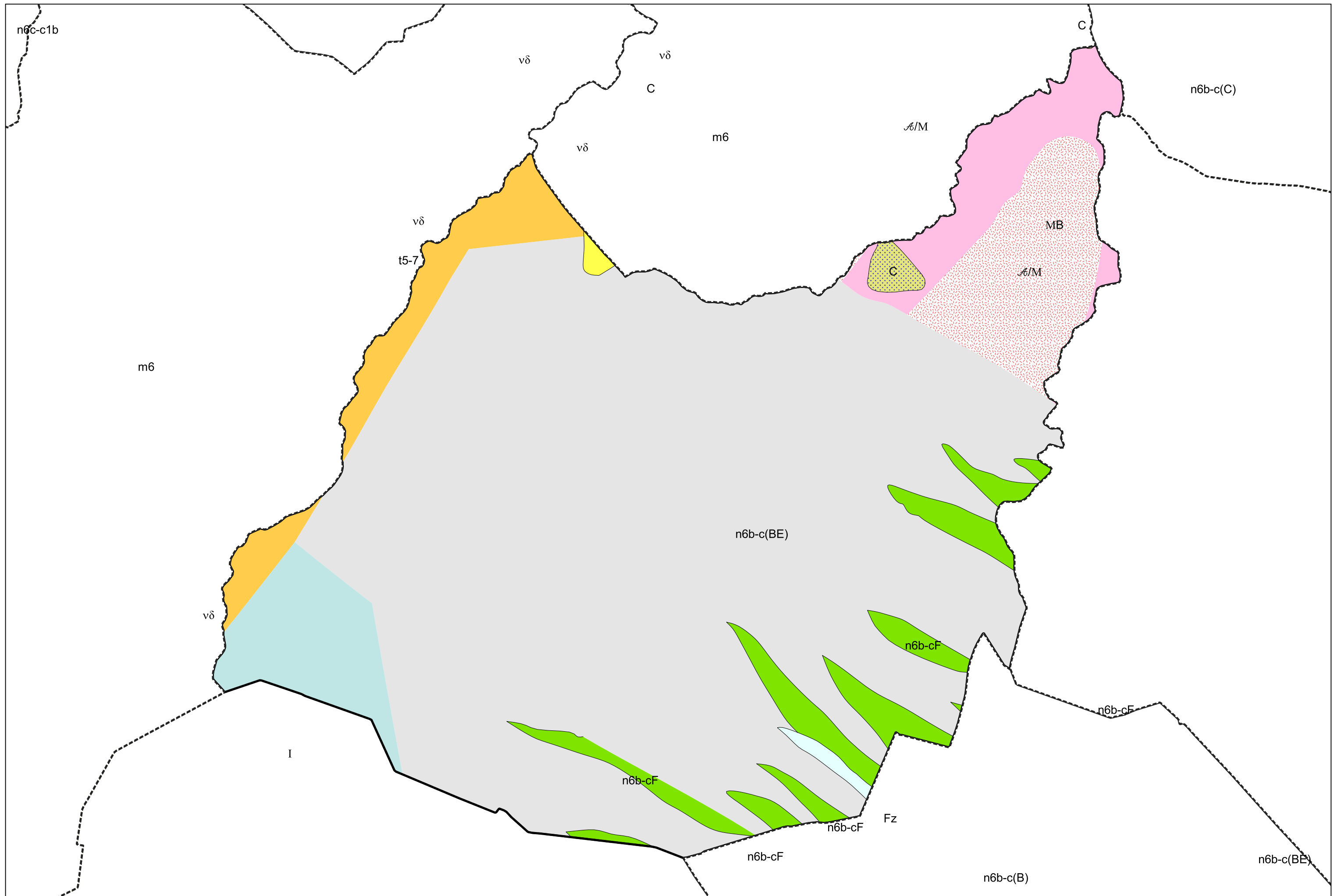


Carte géologique des sols de la commune de Uzer



Légende la la carte géologique de la commune de Uzer



C, Colluvions, dépôts de pente indifférenciés - 5



Fz, Alluvions fluviales actuelles et subactuelles - 13



A/M, Arènes formées aux dépens des migmatites et des gneiss de Castillon, Loucrup et Julos - 39



m6, Pontien : Argiles à galets et graviers, sables - 50



n6b-cF, Albien moyen-supérieur : Flysch noir ardoisier des Baronniees et Schistes d'Espieilh (est de l'Adour) - 116



n6b-c(C), Albien moyen -supérieur : Flysch noir ardoisier des Baronniees, Brèches de Castillon à éléments granito-gneissiques - 117



n6b-c(BE), Albien moyen-supérieur : Flysch noir ardoisier des Baronniees, Brèches d' Esconnets à éléments paléozoïques - 118



t5-7, Trias supérieur : Argiles et marnes bariolées, dolomies, cargneules - 157



I, Primaire indifférencié (Ordovicien p.p.?) : Quartzites de Gez-ez-Angles, schistes grès et quartzites de la vallée de Luz et de Lalizau, Primaire indifférencié (Ordovicien p.p.?) - 305



MB, Migmatites : schistes, micaschistes, gneiss, granites et pegmatites d' Argelès-Castillon, Bagnères-Pouzac, Loucrup-Julos-Layrisse - 306

