

通航一覽見

十六

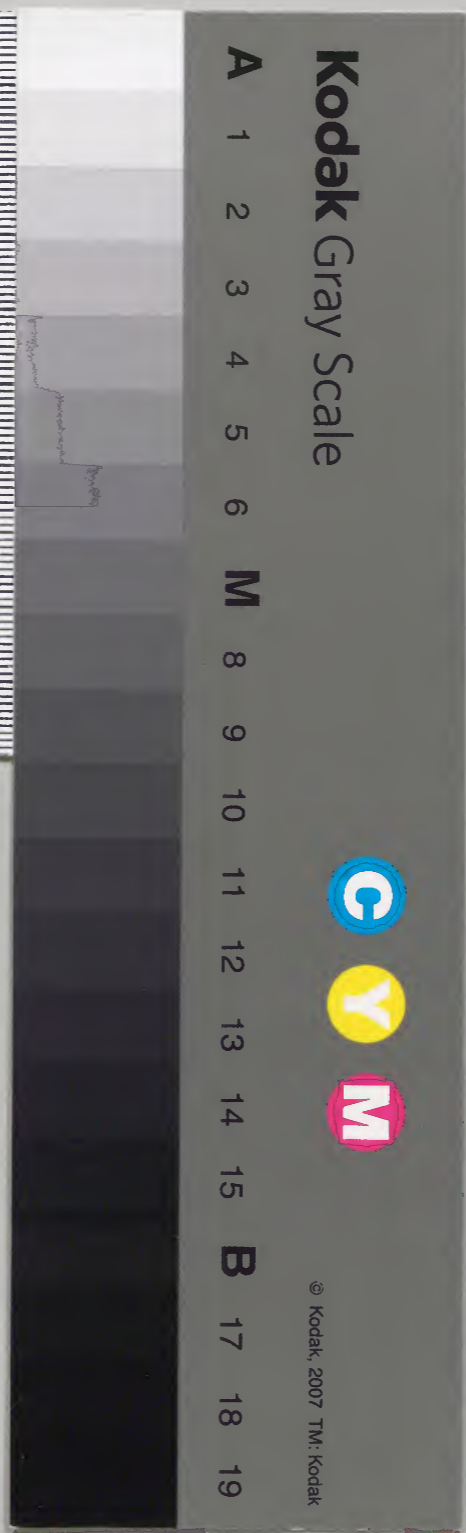
庫 文 閣 内			
一 七 八 函	二 六 册	三 五 三 八 號	和 書 類



内 閣 文 庫		
番 號	和	35381
册 數	26 (16)	
函 號	178	444

男

共廿四



周139

通航一覽卷之十六

琉球國部十六

目錄

一 來貢

明和元年



通航一覽卷之十六

琉球國部十六

素子頁 明治元年



明治元年甲申年三月十九日大目付
 此月付各二人つゝ琉球人系府御用を
 命せしむる光中法用を以て松平右京大夫輝元
あり是より子命せしむるなり又月被滞
 府中火災の時互退場のりて先中より
 守社年引しを遂い事ごとく
めてん同月かの物浪

吹立と浪座に命せらるるにあり浪子と
婿れり案もこれに准以へて名令せらる

明和元甲申年三月十九日

大目付池田筑後守稿垣出羽守西目付
曲淵勝次郎長清守左衛門琉球人兼府
之御用にて相勤有は作付

清日記

明和元年五月

寺社奉行

琉球人當秋江戸表逗留中着出火之節
老宍下青松寺退場ニ致被由ニ依此候事
薩摩守方より相對ニ致有相違以同右ノ
趣青松寺上ニ在中候事以

五月

同日

琉球人にお増以浪子に候、自浪座に中波

以迄有之同銀子お猶い面、銀座にお
澄以極一に在り

八月

同日

山勘定在り

琉球人にお下以銀子之候尚去御辨人
在下以銀子之位、此在在下以間可
其意以其外より澄以銀座右之位、銀座

若以間猶相有之面、より中在次方相

澄以極銀座一に中渡以

八月

已上大成令續集

十一月九日琉球人江戸より来云以同十
二日上使を以て松平 為津 中将重豪より
米二子儀を納り、以日重豪從口位上
中将より叙任以

明和元年十一月九日來聘琉球人姓名

正使

ヨミタンザ 濱谷山王子

副使

ワクカハ 濱川親方

贊儀官

フシグ 濱久親雲上

樂正

コロシ 小祿親雲上

儀衛正

ホクシ 牧志親雲上

掌翰史

カチカクシ 总ヶ浜親雲上

園師

マキヤ 美在屋親雲上

使贊

モリヤマ 森山親雲上

樂師

メカミヤクシ 高宮城親雲上

同

マヘカハ 前川親雲上

同

フナカ 為長親雲上

同

カンシマ 海清親雲上

同

メカヤマ 多赤山親雲上

同

カウチ 幸地親雲上

同

クシ 久志親雲上

同

樂童子

同

同

同

同

同

右に外醫師中官下官等あり

徳原親雲上トクハラ

田沼里タノシマ子

徳村里トクムラ子

源河里ケニカ子

佐久志里サクシマ子

羽地里ハチチ子

津村里カミムラ子

松平藩摩子部末

家宅

川田伊織

番頭

矢野清左衛門

用人

沼津矢柄

側用人

岩下左次右衛門

目付

本場左衛門左衛門

右に通掛り

昭和年録

栗園漫抄

同日

米二千俵

上使池田筑後守

松平藩摩守

右に琉球人系府に付在米

同日

御白書院縁形

琉球人系府に連系府

松平藩摩守

御攝儀分思に依るに任中將

右に作付方を中列に在右京大夫中波

以上御嘗日記

同月七日琉球人出礼の時お仕の紫下
紫下馬供浦お入上等及び衣服の事
は月付より連し同時にお御に先使者
御席詳見等の事出仕の紫衣服刻
限等の事あるはひよ布衣の扱人の
西丸より也嘗てさ旨令せらる

明治元年十一月七日

一琉球人 御本丸に也 城同日西丸に茂

宅 城ありしに付 河本丸より西丸に
はお城の面、蓮池沙門通孫越西丸中
により宅 城退教し候を回下は玄関より
大手沙門通退教し事

一西丸に宅 城ありしに付 琉球人 御
本丸より退教後大手沙門通退教し事
但内橋田沙門より退教し面、も琉
球人本丸大手沙門を入口より退教し事

し事

一大手沙門内橋田沙門西丸大手沙門下
馬にお残し候し分は五人宅 城に
在り津田橋内酒井左衛門尉屋敷殿和
田舎沙門内馬場先外橋田内門外にお拂
着屋中は且又下系にお残し系お掎若多
供也り古小笠原左京大夫屋敷系本多
丹後守屋鋪後にお拂着屋中にお仕し

面々退散之聲を交白雲之方在之場而
之内にお也一岳の松林中射了有之に尤
供也り若引くた免出流月射山小人自射
若お也り乃法事若若お用は松尾又山中
射了は威は心之

十一月

曲測勝次席

長濟寺在清門

琉球人乞 城之衆出仕之面、供也り

御城内若若は場訥覺

- 一 御玄關前冠木清門外之にお残は供也り茶
- 一 清玄關前と石連は供也り茶基部屋に
- 一 清門内にお拂若若中は奉
- 一 中にお乞 城之面、供也り茶中にお
- 一 清門内にお行步若若中は奉
- 一 諸大名御書岳は度交向を勿海中之にお
- 一 色は一切若若中にお主人刀持系履取

若くは端前、上にお拂中の事

右へ通出心海、左へ成心以上

十一月

曲淵勝次席

長崎中左衛門

琉球人芸 概く幕下衆より内供也り

右連以覺

一口赤紙上 萬石以上ハ下衆より内御玄關

前冠木沙門外迄ハ侍二人 幕履取一人 雨

天く幕傘持一人 冠木沙門より内を刀持

一人 雨天く幕傘を傘用ハ事

組中ハ上 城へ面くを幕履取右連

ハ事

一万石以下下衆より内侍一人 幕履取一人

右連御玄關幕冠木沙門より内を刀持

一人 雨天く幕傘を傘用ハ事

組中ハ上 城へ面くを幕履取右連

以事

一万石以上以下共被箱下空橋内は一切入
中乃發事

但初屋有之面、之被箱内に入以事

一音楽之席供也、平生之通り不連以事

右之通り心得之は成以以上

十一月

曲淵勝治郎

長崎半左衛門

同月七日由目付長崎半左衛門在書

一琉球人宅 城並中服之部 街目通に

在初以者、外之殿中熨斗目付袴忌用

一被旨右京大夫及攝津守及 按此より若年
寄松平忠恒

在作渡以依、由連中以上

十一月

曲淵勝治郎

長崎半左衛門

已上令條録
は觸書

明治元年十一月

十四日付上

一 来日 琉球國中山王使者 乞 城 涉 礼

中 上 以 節 出 所 以 前 二 使 者 涉 礼 之 席

被 案 内 見 也 二 中 山 通 譯 官 附 系 以 事

一 琉 球 人 涉 礼 友 兄 相 前 出 仕 之 面 大 廣

間 上 也 浩 以 席 之 二 孫 立 以 事

一 琉 球 人 自 分 之 涉 礼 相 海 以 子 速 殿 上

之 間 上 系 以 之 極 二 二 被 以 事

右 之 通 一 二 其 意 以 西 丸 二 而 後 同 極 二 二

乞 得 以

十一月

天明集録

明治元年十一月廿日

高家

厚之同浩同嫡子

涉養者番同嫡子

兼之同縁於法同嫡子

芙蓉之同涉役人

御本丸
西丸 布衣以上之涉役人

法下法眼醫師

右明女一日琉球人仕礼中上以同並密將衣

大紋布衣通用法下法眼醫師裝束云

又中时也 概以格之云云並以云官之面云云

也 概之不及也

一日日於西丸

若君極上献上物有之云云布衣以上之也

人斗 御本丸相海次身蓮池沙門通西

丸之落初比格之云云並以

琉球人來聘記
由簡書 今條録

明和元年十一月廿日

一明女一日琉球人也概之付當番之面云云願

斗月麻上下云用明六時交代

一掃を云建時抄法事先達より通く由

一明廿一日琉球人艺城二舟寛延元辰年通

御本丸沙礼お海西丸上蓮池通り法向可

糸く由

但挾箒お持箒

一供く去衣服又床向く通平服く由

一老中方又時艺城く由

右く通由目付中時以

柳受日次記

同月廿一日己申刻大廣間より出御

中山王尚穆の使者瀆谷山王子ヨミクンザ洋謁

て御代替を賀く有る尚穆及い瀆谷山

自分の献物あり西城より参るより

献物あり

明和元年十一月廿一日

一 已中切大廣間出御由出密由先立因防也

按す。一巻中
松平康福

御太刀由良播磨也按す。一
高家 御刀

横田筑後也按す。一
由小姓 御上候御总座御簾

屋之御後立由例充御右刀之役侍公

一 御下候西之方上より二專目肥後也雅樂段

兵部大補按す。一
松平肥後也酒井
雅樂段松平也
大補也 乞中总座

一 西之御縁之儀渡也按す。一
御例御用
人板倉勝清 若年寄侍

公西之由縁方之專費之高家厚之御儀之

曰不以上列居

一 南板縁之法大夫厚之御子奏者若子業之

御子若以芙蓉之御役人侍公

一 二之御曰不以上之由譜代大名列居三之御

布衣法平法眼列居

一 薩摩也由下候由友居之内御目見琉球之

使者不連遠路大儀之思不之候上云云之

退府中山五より不献之由、御御已前

南へ綴御目通に似て並に献上しし御馬を
献上し引く

一献上し御馬を御目通に似て並に献上しし御馬を
下りり二尋目三尋目中山王と披落王子
御下殿口尋目三尋目九尋目退去右京大夫
石く讀谷山遠境に越え大俊思石台に作る
於御次薩摩守を以てす

一讀谷山重く自分く御礼に板綴を三尋

殿上間へ退去

一堀重門内弓段長谷川右衛門中へ門
銃炮段御訪左深古地基取に前年中く
竹中彦八郎

四日記

明和元年十一月廿一日

一今日琉球人宅城に付御表に御御目見
相海吏より西九に登城殿中装束

公方様

中山王より献上物

正使
讀谷山王子

一 御太刀

一 腰

一 御馬

一 匹

一 麝香

三十箱

一 香燭

二箱

一 龍涎香

百袋

一 太平布

百疋

一 畦織芭蕉布

八十端

一 沔織芭蕉布

八十端

一 薄芭蕉布

八十端

一 久米沔綿

百把

一 編緬

八十卷

一 羅紗

二十疋

一 青貝大卓

二脚

一 堆綿毬履

一對

一 青貝新履

一對

一 泡盛酒

十壺

以上

公方様上

西使

濱谷山五子自弘献上物

一 壽司香

十箱

一 大官香

十把

一 古平布

二十疋

一 瀉織芭蕉布

二十端

一 泡盛酒

二壺

以上

若君様上

中山王より献上物

一 御古刀

一腰

一 御馬

一匹

一 壽帶香

二十箱

一 香燭

二箱

一 龍涎香

八十袋

一 古平布

八十匹

一 畦織芭蕉布

二十端

一 瀉織芭蕉布

二十端

一 薄芭蕉布

二十端

一 久米瀉綿

二十把

一 編緬

二十卷

一 羅紗

十回

一 青貝大卓

二脚

一 堆綿硯屨

一對

一 青貝新版

一對

一 泡盛酒

八壺

以上

差君様上

正使
濱谷山王子自分献上物

一 麝香 十箱

一 大官香 十把

一 右平布 二十疋

一 瀉瀝芭蕉布 二十端

一 泡盛酒 二壺

以上

琉球人來聘記

明治元年十一月廿一日今年上朝琉球人老

城所礼お海未上朝還おまより西丸に老

城献上物手長に役當有し

西丸方手長記

同月十日琉球人此暇の時此流頭
西丸より老堂の事及此流頭給
仕手長の事と命せらるる同廿三日
高家中良措麻老より音楽の時御

右刀の設を伴付する同廿四日
音楽山唄小まうり出仕の業衣服刻
限等の觸あり

明治元年十一月廿三日松平右京大夫
河津を以渡御書付

明治廿五日琉球人音楽は 聞石以付
御右刀之設 由良掃磨書

右に通ては氣以

十一月

四觸書

明治元年十一月十日

一琉球人御服之係 河本九涉親式お海

山同設く内口人注伴合西丸に此被下

有くは尤於西丸に基所注下以事

右に類右京大夫及抄津書及 按すりよ若年
奇松平忠恒 注

作渡以法事寛延元辰年く通出心得ておく

以上

十月

曲淵勝治郎
長清半左衛門

帝禮之間

手長

口流

拾人組

殿上之間

手長

口流

拾人組

柳之間

手長

口流

寺組

右左琉球人音樂相談松平薩摩守

中山王使者上於席、口菓子口吸物清酒

口下口節口長口流書面口通口若口木口

口口諸事寬延元辰年口通口公得口有口

以上

十一月

曲淵勝治郎

同月廿四日

長崎半左衛門

此流之者

明廿五日琉球人上下相有之此百餘斗
日麻上下之運比極一在中波比

十一月廿四日

此外之通出書付略之

此流方百年記

明和元年十一月廿四日松平右京大夫良
河孫之次波稻垣知羽子連

高家

厚之同浩同嫡子

此奏者青同嫡子

兼之同縁親浩同嫡子

芙蓉之間出役人

御本丸

西丸

布衣以上之仕役人

法下法眼之醫師

右明世又日琉球人音楽正 聞石並也暇

法下以乃並並特衣大紋布衣总用法下

法眼装束之又寸時也 概以柱一仕在連以

至官之向之者不及也 概以

一同日於西丸殿法下扱有之以乃布衣以上

仕役人斗長袴总用 街中丸お沙汰才

西丸に居住仕仕柱一仕在連以

十一月廿四日

條令集四編書
天明集録

明和元年十一月廿四日

一明世又日琉球人也 概三付殿申奥斗目

麻上下总之代合六寸也

日記

十一月廿四日大廣間より御所への

音楽を独せしむる時、河内望あり
早て中山王尚穆よ上之云、絢物の事を
包申より、濱谷山王子よ傳つたり、
濱谷山よ、此、絢物あり、それより、
西九よ、此、常以より、絢物あり、同廿
七日
心鏡院殿より、物を有るにより、同廿
九日、白銀二百枚を、納る。

明和元年十一月廿五日

琉球人、此、絢音楽を、聞て、河内望、下、此、身、満、法
此、藩代、元、高、家、法、元、此、奏、者、昔、業、く、同、口、縁、歌、法
此、と、嫡、子、布、衣、以、上、此、没、人、法、元、法、眼、く、醫、師、也
概、已、上、刻、大、廣、間、出、河、内、望、音、樂、お、海、内、入、河、内、長
并、琉、球、人、上、此、下、物、自、長、等、此、没、業、あり、

此、記、方、年、記

明和元年十一月廿五日

一今已上刻大廣間之出河琉球人音樂
為聞英山喉下比之付涌浩山譜代大名
高教厚之間浩山養者青菊之間縁歌法
同嫡子其芙蓉之間山役人布衣以上之
山役人法市法眼之醫師也城有之

一入河以後大廣間之之間

根六百枚
綿六百把
根二百枚
肘服十

山役人
中山五
山使上

根三百枚

葱中

肘服之矣

樂人十三人

右之通山喉之付比之付名中列在右京大吏
中波之

帝濫之間

松平薩摩守

殿上之間

濱谷山王子

柳之間

從者

蘇鉄之間

松平薩摩守

家来共

右於席、以菓子以吸物以酒以下之也云

圓腰屋大手腰掛、お力々下官に強服は

下々

西丸大座間

浪三百枚
時服二十

中山五

綿百把

正使に

右々

若君極々下々音伊豫守河部正右

中酒々

柳堂日記記

明和元年十一月廿五日

一琉球人出帳、舟宅城涉表に舟所所目見

音楽仕作付殿中装束

大座間

銀五百枚
綿五百把

中山五レ

銀卅百枚

正使

濱谷山五子

時服拾

時服十内

卅ッ綸子ちレし 表紅羽二重

卅ッ紗綾ちレし 表同断

卅ッ云紋熨斗目 只レし

卅ッ白友面

卅ッ縞子 表紅羽二重

卅ッ縞珠 只表

右座間中綿七百目宛入

右座間列方若年寄中侍方洋順レ

同席

銀三百枚

後者熱中

時服三宛

樂人十三人レ

右教渡

時服三宛内

卅ッ縞子ちレし 表紅羽二重

卅ッ紗綾ちレし 表同断

卅ッ云紋熨斗目 只表

右座間中綿五百目宛入

右レ通レ下レ

一 於西丸

大廣間

浪三百枚
時服二十

中山五上

時服二十内

一ッ 綸子ちぢり 表紅羽二重
 一ッ 紗綾ちぢり 表同
 一ッ 五紋縹半目 只表
 一ッ 白支向
 二ッ 縞子 表紅羽二重
 二ッ 縞子 只表

右外茂中綿七百日宛入

綿百把

云使
澁谷山五上

右卷中列新嘉年考中侍新洋順々

御返箱寫自江大
高抄紙

芳翰令披閱比

公方様

若君極意御機嫌能成 御座忍悦々旨

尤以純 御代智々此事為御祝儀了中

上今度以使者澁谷山五上如目録献上

之比

御前上江 正和

御森龜之儀以猶松平藩摩子丁申述以
忌之詳之

十一月

河部伊豫守

判

松平周防守

判

松平右京大夫

判

松平右近將監

判

中山五

四卷

琉球人來聘記○按守りよ右近
將監ハ申元あり昨ハ前よ江以

明治元年十一月廿五日晴音樂上沈

金櫛

奉奏樂曲之各帖

第一奏樂

萬年春

唄

笛

笛

鼓小洞
鼓子

洞檀板
洞源

韻

挿板

第二奏樂

多嘉山親雲上

田為里子

佐久美里子

徳村里子

源河里子

羽地里子

神村里子

賀聖明

唄

笛

笛

鼓小洞
鼓子

洞檀板
洞源

韻

挿板

多嘉山親雲上

田為里子

佐久美里子

徳村里子

源河里子

羽地里子

神村里子

第三奏樂

樂清朝

唄

笛

笛

鼓小洞
鼓鼓子

洞檀板
洞洞板

韻洞

多嘉山親雲上

田島里之子

佐久真里之子

徳村里之子

源河里之子

羽地里之子

挿板

第一唱曲

天初曉自
唱自
曲自

紗窓外自
唱自
曲自

三弦

琵琶

第二唱曲

太平歌自
清自
曲自

津村里之子

徳村里之子

津村里之子

洞箫

羽地里之子

二線

津村里之子

三線

佐久志里之子

口線

徳村里之子

以上

依名命

又奏樂曲之名帖

第一奏樂

鳳凰吟

唢呐

多加山親雲上

笛

田島里之子

笛

佐久志里之子

鼓小洞流
鼓子

徳村里之子

洞檀板
洞板

源河里之子

韻韻

羽地里之子

挿板

津村里之子

第二卷樂

慶皇都

唄

笛

笛

鼓小洞
鼓鼓子

洞檀板
洞洞板

韻

多赤山親雲上

田島里之子

佐久美里之子

徳村里之子

源河里之子

羽地里之子

挿板

第三卷曲

王頌歌自注
法曲

洋琴

三弦

琵琶

桐琴

第四卷曲

津村里之子

源河里之子

徳村里之子

津村里之子

羽地里之子

論法自記
唱曲

托筆

田嶋里々子

三弦

徳村里々子

月琴

佐久志里々子

桐琴

津村里々子

琴又唱曲

梳歌

三弦

徳村里々子

三線

佐久志里々子

以上

山日記
續法海

明和元年十一月廿八日

天初曉

天テン初ツウ曉ヒヨウ瑞スイ氣キ降ケン來ライ臨リン五ウ彩サイ卿ケイ雲ウン扶フ日ジ昇シン江ケン
山サン美マイ錦キン繡スイウ新シン更ゲイ喜キ的テキ是シ良レイ晨チン暖ナン俺アン君ケン王ワン新シン
即ツイ位ライ恩エン光クワン普フ照チャウ東トウ溟ミン家カ家カ戸フ戸フ管クワン絃ケン與イ歌カ

聲焚香禮拜祝聖明物華天寶人阜年豐
俺通國萬古千秋慶太平

紗窓外

紗窓外月影斜映照梁上那得睡著寂然
獨坐想想思想道我來時日暑風薰既上
京霜雪相交地異時殊客心客心動又想
起這般此行何幸是多沐恩波却及我身
榮光榮光好若在家不為遠勞如何我等

沐恩沐恩多

太平歌

青山綠水長長在天下國家永永保好君
臣相嚴相和真真好今朝廷明良相遇布
恩澤家家戶戶傾心切葵向千歲爺保國
家山礪河帶
松蒼蒼四時不改柏森森二秋不老那松
柏常有春不知霜雪万年秀見國家美盛

猶樹國泰民安永代昌見子孫萬世繩繩
福無窮

五頌歌

請看草木沾雨露遂生萬民沐恩膏得樂
鼓腹又擊壤歡喜無窮無窮仰看南面無
為只垂衣豈不是熙皞之盛世哉今君王
聰明睿智又士臣善人君子噯呀天下一
家日布恩布恩多這恩波無處不及近者

悅遠者來同仁優渥如子孫一般像手足
一樣都是說我等在下之賤的何幸遇明
良蒙恩蒙恩這恩也天高地厚是以遠近
都傾向慕歸附之心誰不雀躍歡喜即仰
望象闕爭獻五箇頌一來子孫綿綿昌二
來萬福頻頻臻三來壽考長萬年四來五
風十雨五穀登五來天下國家慶昇平天
長地久

論治

仰見當今天下五風十雨國泰民安狼太
平互古以來真真稀見罕有的盛世了
凡國家明主立有極賢者都在官行仁政
布恩澤俾人心感化致遠近悅來是為盛
今朝廷聖君相繼起保民猶赤子惠且愛
治至隆卿雲罩四方紫氣繞宮殿山川秀
岳瀆麗北壽考万年嘜呀金甌固福子孫

百世玉燭調觀人物各順性遂願喜皞熙
之世歌衢壤舞閭巷賀子孫繁衍祝万福
無窮樂昇平

和番

國初出王龍國舅爺馬夫叩頭
初出唱昭君今日裡起身千年羞殺漢劉
王鑼鼓交打馬夫內應白有爺前來馬
出王龍國舅爺馬夫叩頭白有爺呵是你馬
白馬夫小人正是馬夫白舅爺娘娘去和番

這山路鑿駕難行你有好馬マ 廔マ 夫ゴ 有一アリ
匹烈馬マ 牽キキ 馬マ 出イリ 內ウチ 馬マ 牽キキ 來キ 舅ニヤ 爺ジヤ 是コレ 我ワレ 查サ 看ミ
肚帶不ト 曾タイ 收ス 該カ 打ツ 馬マ 夫ゴ 再マ 收マ 一フ 收フ 鑼カ 鼓カ 如イ
今收好マ 我レ 去レ 請サツ 娘コ 娘コ 舅ニヤ 爺ジヤ 向カ 娘コ 娘コ 有アル 請コ 馬マ
夫帶馬ゴ 上キ 鞍サ 千チ 歲セ 千チ 歲セ 吹スイ 鼓カ 唱カ 今日コ 漢カン 宮キウ
人ヒト 明メイ 朝チウ 胡コ 地チ 婦フ 再マ 不ズ 能ズ 與ト 我ワ 王ワウ 同ト 歡カン 同ト 樂ラク
懷抱クワイ 琵琶ホウ 訴ビ 不ハ 盡ミ 淒涼ウツク 好フ 不レ 傷セ 心シ 看ミ 看ミ 來キ
到イ 黑シ 水スイ 橋キヤウ 邊ヘ 見ミ 一イツ 雙フウ 孤コ 鴈ガン 飛トビ 落ヲ 在アル 馬バ 前ゼン 我ワレ

那雁兒カン 呀ジ 昭君カ 馬夫マ 前ゴ 面メン 飛トビ 來キ 飛トビ 去サ 甚シ 廔マ
鳥テウ 夫フ 兵ヘイ 鴻コウ 鳥テウ 昭君カ 可ベシ 憐ア 我レ 回カ 首シ 望シ 不ズ 見ミ
漢劉王カン 生シウ 離リ 離リ 把ハ 人ニ 淒涼セイ 淒涼セイ 淒涼セイ 合ア 唱カ 這コ 想オ 思モ
好ヨク 叫セ 奴ニ 多ダ 牽キ 掛ケ 彈ダン 幾キ 聲シヤウ 馬マ 上シヤウ 琵琶ハ 那ナ 有ア 心ハ
事シ 來キ 挿サ 戴ミ 他タ 華ハ 落ラク 路ロ 道ダウ 道ダウ 遙ヤウ 萬マン 里リ 長チヤウ 沙サ 汨ナ
珠兒クマ 濕ヌレ 透ト 了ラル 香羅帕カウ 一ヒト 來ツ 難カク 捨ステ 父フ 母ボ 恩ノ 二ニ
來カク 難ク 捨ステ 枕シ 邊ヘン 人ニ 三サン 來キ 損ソク 壞ク 了シ 黎民レイ 四ヨツ 來キ 國ク
家カ 粮カ 草マク 都ス 用ヘ 盡テ 五イツ 來キ 百ヒヤク 萬マン 兒ジ 郎ラウ 可ヘシ 憐ア 他タ 畫ク

夜心驚ヤ コロホ 驚ホ 鑼鼓交打ヲ 昭君坐シ 娘娘千歲千歲ニ
昭君不カ 作ナ 冬月裡凍也來昭君的娘娘去トウ
聲シ 舅爺キウ 唱ウ 唱ウ 冬月裡凍也來昭君的娘娘去トウ
和番捨不得劉王海洋深高聲哭到雁門ワス
關クニ 哭ウ 唱ウ 冬天路遙去和番想思長安泪珠クニ
彈ニ 舅爺馬キウ 娘娘不可太哭馬上快有日裡ニ
夫跪白フ 娘娘不可太哭馬上快有日裡ニ
該到那關ベレ 昭君那關是甚處所在ニ 舅爺乃ニ
是雁門關コレ 昭君寧做南朝皇宮狗不做番ニ
雜那邊人サツノ 鑼鼓交打ニ 千年恨殺毛延壽太ニ

不良折散鸞鳳凰サレ 一路上思想馬上思想ニ
 王泪珠彈ワウノ

一話一云
 明和十年夏六月

一話一云
 明和元年十一月廿七日

一話一云
 河卷極中山王より献上物

一話一云
 一香帯香 二十箱

一話一云
 一香帯香 二箱

- 一 紗涎香 五十袋
- 一 石人形 二脚
- 一 玉風鈴 一對
- 一 沈金料紙硯箱 一通
- 一 緞子 二十卷
- 一 古平布 八十疋
- 一 綾縮子 八十端
- 一 泡盛酒 八壺

右薩摩守家来を以て是より湯伊丹を座取

同月廿九日

一 浄土極より中山五に使出用人新取

市山を以て銀二百枚納す

己上四日記

同月廿六日琉球人東叡山

御宮より糸洋以町觸あり同廿七日

老中若年寄の宅より糸り十二月

相日山之家方よまいる同十一日江
戸を渡して帰るに

明和元年十一月

一明女六日琉球人上野

御文と糸浦いりり道筋松平薩摩守芝
屋敷より世間也 概し通日比谷沙門通
八代まうし通り大石前より一ッ橋山門を
か護持院表門通まより津田橋く外山用

屋敷前通り筋遠橋本多伝濃守筋通上
野へ糸浦の岸の筋遠橋止る右へ道筋
薩城まより通町筋増上寺表門通より
同庁の前町を通芝薩摩守屋浦の薩城
以間先達のお筋山通掃除等入念て中山
町中にお筋山止る

十一月

令條録
憲教教典

明治元年十一月廿六日涉在中也

十二月朔日涉之家也

同十一日参是

琉球人來聘記
續後函

去る年琉球の王子來朝せし時我公の

は書い尾藩天野伝宗の随筆
ふれい我公の別尾張殿をさし

此館も参りぬ家村
此家人多く並居礼を正しくせしをあり

一と此あ〜中〜なり〜に涉津家より

急〜中送〜ま〜い波中人海〜柔弱の氣

象ありておよおれ侍る爰中の衣冠結接

あり〜に氣動〜礼を失ひとするよむり〜

象附庸の公使ふれい強よ公館のゆとて

なり〜もありふれい且堅礼をん〜波う心

あ〜んも〜て〜是乃乃の〜〜西侍接

ある〜まやうふと〜西家人ま〜中お〜られ

〜と我おも心よるま〜也東約〜と寛永

御廟へ彼等来る所へくち御火の中に来
て大酒の有司紛乱雑混して馬を馳せ深
初せしと琉球人等大に恐怖し魂を失ひ
そのも多うりし素の王子と云ひし者も不
てよりおやうへくはひりりと持家も強
武の人の目より見るといとおか

臣鹿

十一月廿八日宛中松平右京大夫

輝高よ時服を納むる十二月二日
大目付四目付等ふもあつた納付あり
これ系府御用を存しうりふよりそ
なり同之丙戌年六月二日道中人
馬御用を勤めしる由初定組既
由初定よりと應返を納はれり

明治元年十一月廿八日

時服十

松平右京大夫

右左琉球人出用お勤比二月於御前より

同年十二月二日

芙蓉之間

大目付

池田茂後書

同

稻垣お明書

四目付

曲淵勝治郎

同

同卦

同

長崎中左衛門
後代室賢源七郎

右左琉球人出用是お勤比二月於御前より

列夜伊豫守中波

焼火之間

口流目付

清水又八

山屋幸七郎

清丹平七郎

鈴木源七郎

銀三枚宛

右同功二月於御前より旨松平勘次郎中波

