



櫻井醫院
內科
醫學博士
院長 櫻井喜吉
京都市間屋町正面北入
電話紙園四九七番



木村醫院
內科小兒科
市醫師會理事
院長 木村三郎
京都市大宮一條北入
電話西陣一〇三番



三宅醫院
內科小兒科
京都共濟會兒童健康所主任
院長 三宅福滿
京都市上長者町西堀川西
電話西陣五七四三番



養和田醫院
內科
醫學博士
院長 養和田益二
京都市佛光寺町東入
電話下五七〇九番



奥山病院
産婦人科
醫學博士
院長 下井精一
京都市七條内濱
電話下一四一五番



久野醫院
內科小兒科
陸軍三等軍醫正
從五位勳四等功五級
院長 久野愛之助
京都市紀伊郡深草町稻荷
中之
電話伏見二三〇番



平野醫院
小兒科
院長 平野 翁
京都市一條大宮東入
電話西陣九二七番



平山内科醫院
院長(故)平山 厚
京都市帷屋町大宮西入
電話西陣三一五三番



森醫院
內科
陸軍一等軍醫
正六位勳四等
府醫師會議員
市醫師會代議員
院長 森 正司
京都市五條大橋東六丁目
北入
電話紙園四六六〇番



本島醫院
內科小兒科
院長 本島千之
京都市葛野郡川村川
島
電話一三七番



瀨木醫院
産婦人科
院長 瀨木 義 憲
京都市相樂郡瀨木村
崎田



瀨木醫院
産婦人科小兒科
院長 瀨木まさ子
京都市相樂郡瀨木村
崎田



岩恒芳香
五ノ一町路藏區港



伊室静子
六二ノ四町見代千區港



伊室隆五
六二ノ四町見代千區港

大阪府



今里一衛
八ノ二町島加恩南區正大



今西勳
五五五町見腹區成東



澤生(博)繁藤
一九五町庄新下區川淀東



稻葉豊
〇〇一ノ一通大野銅猪區成東



堀宇選
八二ノ二通本江浦區川淀西



西川初枝
九三ノ一町本中南區成東



長谷川隆元
庄新村津原郡内河川中



池田恒太郎
目了二町之東三十區川淀東



長樂清太郎
六四ノ一町川玉區花此



戸田良一
七二ノ一町濱南區川淀東



本規矩雄
五五二ノ三町ノ南橋區成東



堀川隆星
九二ノ四町國大區道津



杉村醫院
內科神經科
府醫師會京都市支部常議員
市醫師會下京第四部主事
院長 杉村 剛
京都市新宮川町五條北
電話紙圖二八三九番



耳鼻科 稻田病院



岩破病院
產婦人科
他一般
院長 岩破 五郎
京都府與謝郡市場村
電話 四辻 十八番

院長 稻田秀爾
京都市二條東院西入
電話 一四七五番
京都市上七區
電話 一四七五番



力 須 那
四一七町田和大區川流西



夫 眞 岡 長
三二一ノ三北島瀬上區花此



夫 治 井 永
〇四ノ三町濱中南區成東



登 正 穂 中
五三ノ三代足市施布



人 正 原 瓜
〇一ノ一町野生南區成東



司 恒 關 村
七一ノ二町ノ北橋小東區成東



郎 一 小 岡 村
七一ノ二町ノ北橋小東區成東



雄 由 藤 武
〇一ノ三通大島買四區花此



男 藤 本 山
九七一代足東市施布



正 幸 中 山
八九四町本中區成東



男 英 木 黒
〇三ノ一町野生南區成東



雄 滋 原 漆 (傳書)
四六一ノ三北島瀬上區花此



二 作 橋 船
二八ノ一町津敷區流渡



子 昌 田 福
八五八一草鉈北市施布



一 彌 島 松
〇五ノ一町ノ北橋小東區成東



一 直 田 柳
九一ノ六中野創精區成東



德 正 田 門
六〇一町江片區成東



真 忠 脇 門 (傳書)
村手繩郡内河申



傳 保 久 大
網野熊市中豐



二 一 栗 小
二五ノ二北島瀬上區花此



行 正 安 金
五一一通條四代足市施布



孝 山 片
田野村内庄郡能豐



郎 吉 益 口 川 (傳書)
六四ノ二代足市施布



純 添 川
〇五ノ三代足市施布



仁 田 竹 (傳書)
二二一ノ二代足市施布



彌 卓 井 竹
六二ノ二北代足市施布



松 代 千 井 米
六四一ノ三町元區流渡



次 占 川 吉 (傳書)
〇一三町寺林區成東



郎 太 吉 谷 中 (傳書)
三町置住郡内河北



彌 本 田 坪
二ノ五野創精區成東



俊 佳 眞 武
五三ノ一二代足市施布



隆 重 中 竹 (傳書)
〇六二ノ一町元區橋八區港



内科小兒科 加藤醫院



大東病院

外科産婦人科

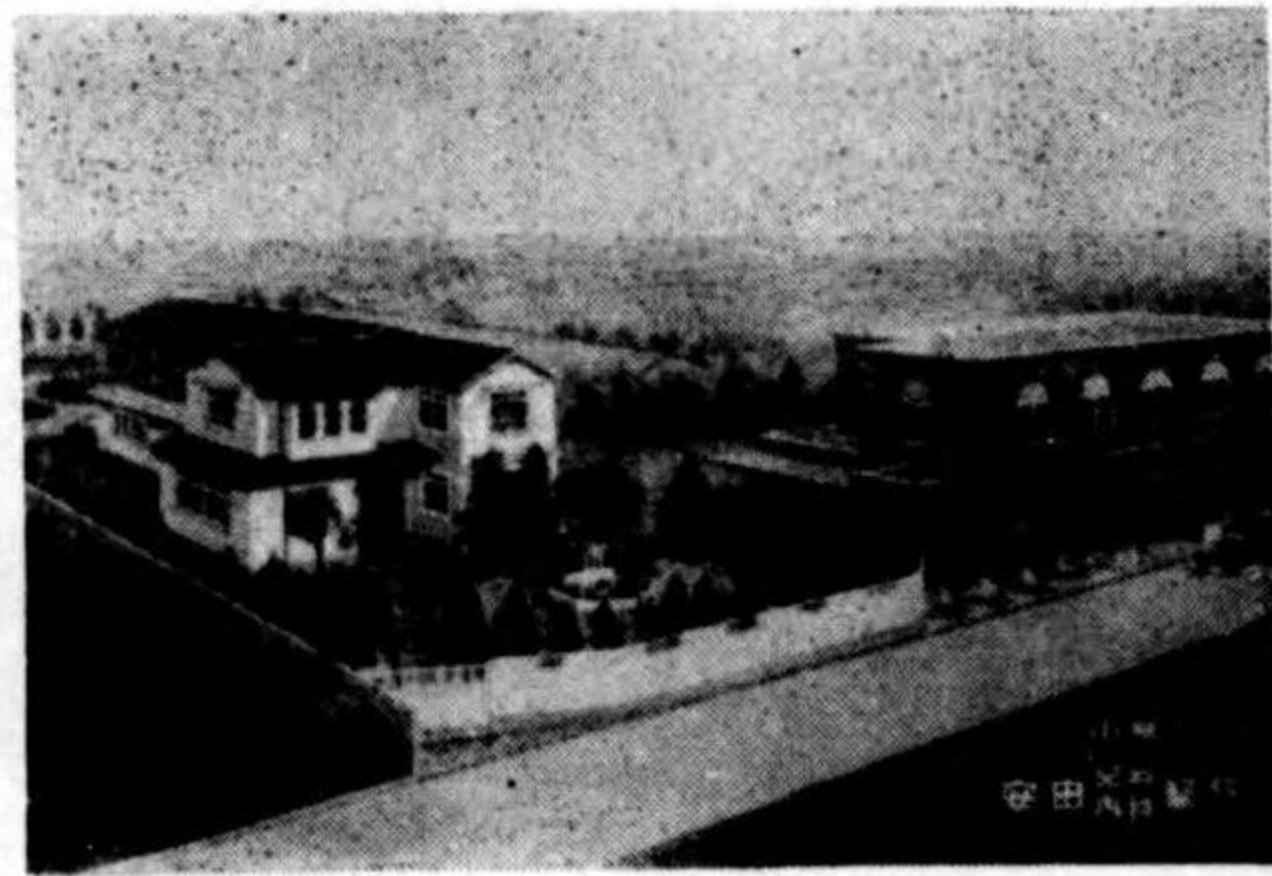
醫學博士

院長 小田源太郎

大阪市東成區片江町三九五
電話南六九七五番

院長 加藤信子

大阪市東區江中町五三三

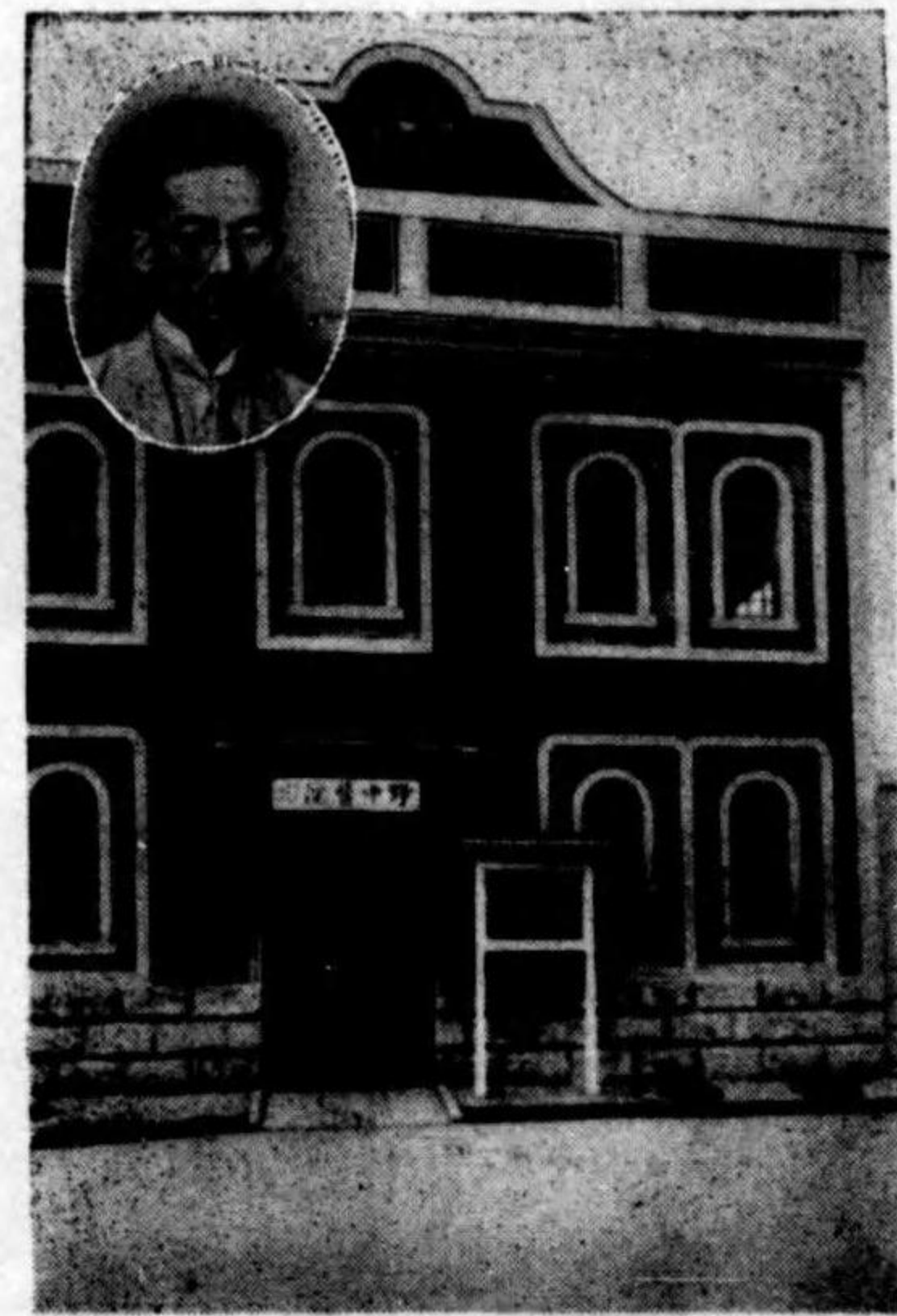


安田醫院

内科小兒科

院長 安田慶仁

布施市妻屋西二九九
電話布施七〇番



内科産婦人科 野中醫院

醫學博士 院長 野中藤太郎
大阪市東區中本町一六二
電話東四七六七番



順川芥
六五四一野飼猪區成東



代御貴達安
九ノ八中野飼猪區成東



夫武雅安
九ノ八中野飼猪區成東



榮木船
二八四阪小中市施布



一英山菊
五九ノ一通本道中區成東



エタキ木々佐
〇二ノ三北島岡上區花此



次憲山秋
三五ノ三通中條九區港



一啓倉朝
三二ノ三町谷桃東區成東



淳翼朱
六三ノ一通大野飼猪區成東



子仲野島
八〇二一摺衣市施布



一頼井滿
三ノ六中野飼猪區成東



郎太喜崎宮
三一一ノ二町川玉區花此



郎三督本森
〇五ノ五通正大區正大



武森
六一ノ二代足市施布



雄隆月望
村寺賣久郡内河中



助之陽郎下
町方枚郡内河北

大阪府



磯田次郎
天王寺區茶臼山町八〇



飯島近治 (博醫)
南區長堀二二ノ二



伊賀政雄
東區橋本二三ノ二



原重夫
東區清洲町四



秦八重子
東區井筒二ノ一八



秦發雄
東區井筒二ノ一八



石井淳 (トク)
西區江戶堀南三ノ一



西尾修五郎 (博醫)
南區通町二丁目三



花田邦彦
東區中道川町四十五



早坂養之助
東區空堀二七ノ一



土生鎮雄
西區淀川浦中三三ノ一



太田政敏
東區舟橋町三四



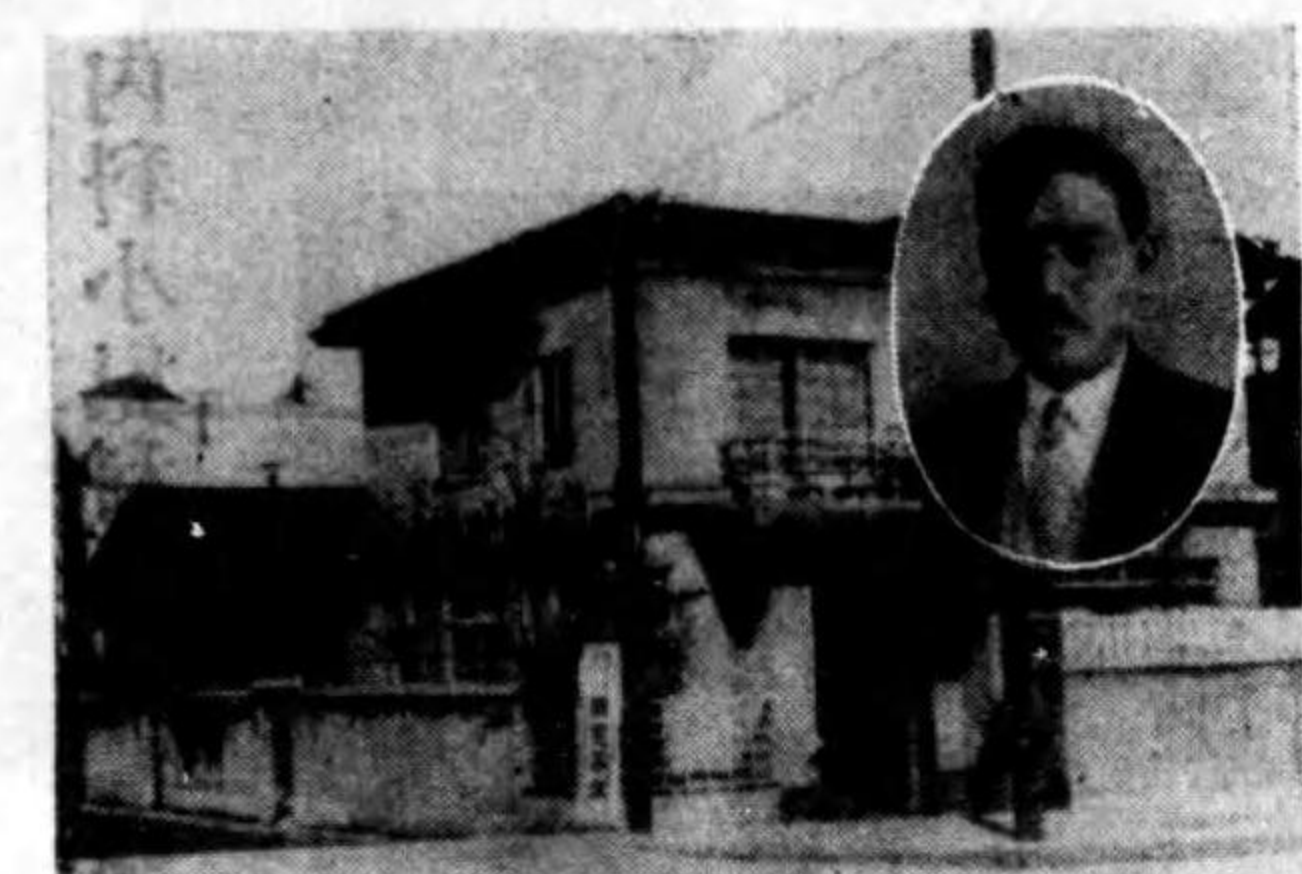
友廣忠正
南區波新地五丁目二



田孝作
南區船場町



西幹藤一郎
西區北堀上通五ノ八



饗場外科醫院

院長 饗場 博

大阪市東成區猪飼野八ノ二
電話 天王寺 三三九一 番

小田 萬太郎
大東 洋行
大東 洋行
大東 洋行

大東 洋行
大東 洋行
大東 洋行
大東 洋行
大東 洋行
大東 洋行
大東 洋行
大東 洋行
大東 洋行
大東 洋行



齊木八 (博醫)
六一ノ二通橋吉末區南



治來政國
三四ノ二筋橋本日區南



時義本栗
町造玉南區東



芳義田打 (博醫)
七一町崎ヶ峯區寺王天



爾莞本松
〇五ノ五町野中區北



可一尾松
四三三ノ新屋崎八區港



良貞本山
五五ノ五町江上澤區北



作半内山 (博醫)
〇三ノ一通北堀戸江區西



郎治唯林小
九五ノ二町元屋崎八區港



一成池小
七〇九一ノ二川柳區速浪



薰井藤
一四ノ九町本上區寺王天



務理子昌
五二ノ二町勞博區東



一敏木青
七八町原味下區東



一正鳥寺
〇〇一ノ五通正大區正大



雄良田森小
九二ノ一橋人農區東



藏龍玉小 (博醫)
七町和大區南



夫親口折
三二丁番三地新波郡區南



量知島大
一四ノ二町鹽區南



記内野大 (博醫)
七四町屋崎南區南



雄近塚大
六ノ二町桂區港



孝政田脇 (博醫)
入東詰南橋堀長區南



完邊渡
七四ノ二町寺寶久南區東



二重藤奥 (博醫)
七二ノ五町勞博區東



郎三達本岡 (博醫)
一乙ノ五町寺寶久南區東



馬久喜田横
七四町野木區東



郎二與田垣 (博醫)
六〇一ノ一通濱島堂區北



郎次軍本河 (博醫)
三九四町山寺區東



一昇家坂 (博醫)
六ノ二通南堀長四區西



彌三中田
三二町防野區南



勉中田
四四丁番三地新波郡區南



男光川米
二一町野木區東



助之友川吉
九ノ二町島松區西



高野親德
二二町造玉南區東



高槻章
九ノ四町勞博區東



立松初逸
二八一町江中區花此



田村誠之
〇三ノ四町須美惠區濱



中津海林藏
七三町成江區花此



成田定吉
三八ノ四町慶順區南



内藤達
八五町屋陵北區南



谷會俊爾
三二ノ一町川境北區港



向井周藏
四〇ノ二町雲東區東



夏吉三七五
〇三町賑東區南



中村貞治
六一ノ二町本內區東



中牟田衛
二二五ノ三通條九區港



宇野菊三郎
七二丁曾地新波鄰區南



植野親光
二四町屋玉區南



植村勝記
九一丁番七町津高區南



上田敏夫
五一ノ三筋橋本日區南



澤村鶴太郎
六一ノ一筋橋本日區南



佐藤牧夫
八五町谷桃北區南



齋藤齋
五三目丁二橋京區東



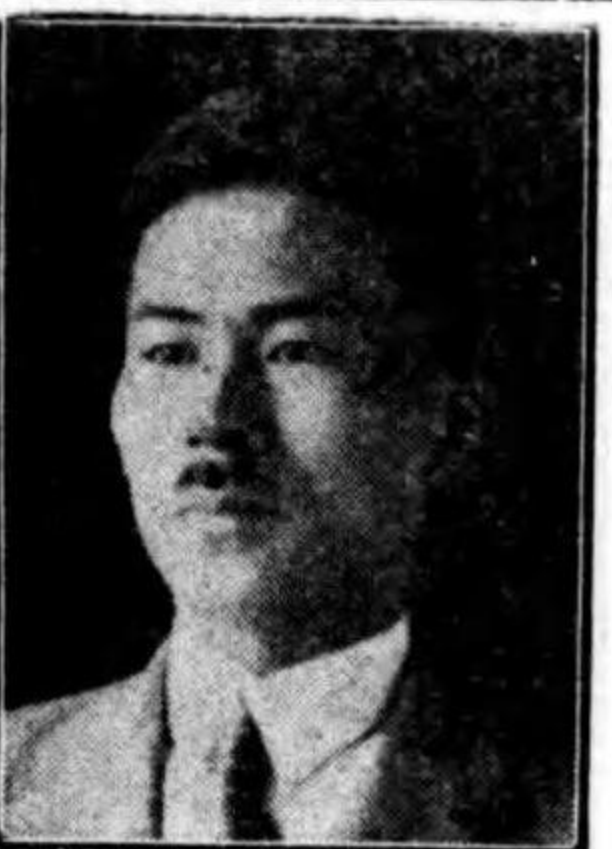
天野榮藏
六四五町西川道中區東



北村純一郎
三三ノ二筋橋堀區南



岸毅郎
六四五町西川道中區東



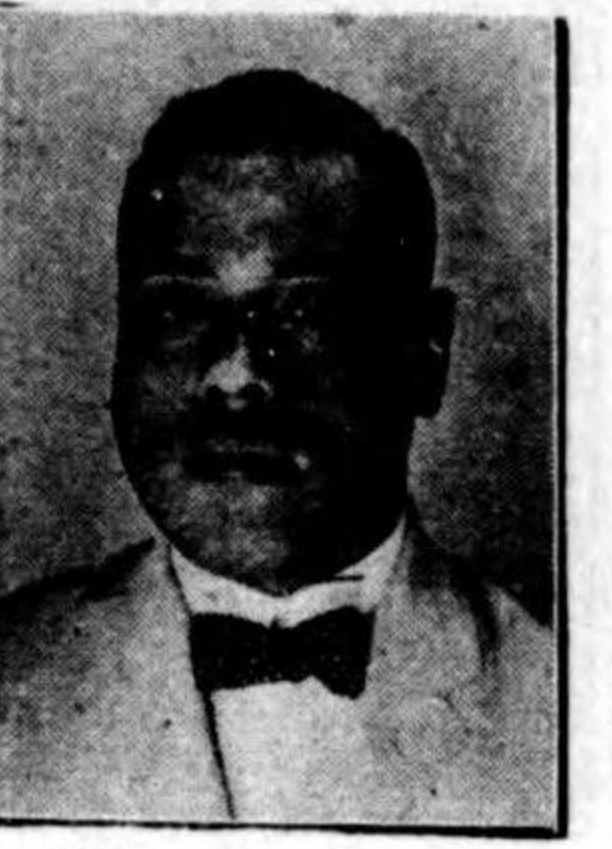
城戶勇
二〇一ノ三通大塚八區港



坂本孝章
〇一ノ二町風夕區港



三苦守仁
八七丁番四町津港區南



河三彦忠
二六町水津東區南



清原徹一
三四町屋松區南



北野享
〇三ノ三通堀波阿區西



平林俊吾
八ノ六通江堀南區西



高日捨吉
六ノ二通北堀長西區西



鹽手奉章
丁二町砲鐵市堺



宮本盛國
五一ノ二通北堀長西區西

兵 庫 縣



幸 光 本 稻
町 野 生 郡 來 朝



造 謙 藤 伊
村 東 甲 郡 庫 武



一 美 田 西
村 田 小 郡 邊 川



昂 暢 山 石
村 道 緒 郡 庫 武



夫 丈 谷 板
町 崎 山 郡 栗 央



康 利 野 大
町 高 日 郡 崎 城



長 一 田 豊
町 本 波 羅 東 市 崎 尼



莽 養 尾 柄
村 屋 大 郡 父 養



郎 太 房 田 武
町 生 相 區 北



一 清 口 谷
〇 二 ノ 一 町 信 守 內 東



郎 三 種 島 生
〇 二 ノ 三 町 天 區 東



珍 信 倉 岩
二 町 見 伏 區 東



太 彌 虎 上 阪
一 二 ノ 二 島 ノ 中 區 北



顯 田 福
一 五 ノ 二 町 越 船 區 東



治 寬 島 間
三 二 ノ 五 橋 今 區 東



清 村 野
七 三 町 寺 方 區 北



士 博 學 醫 長 院
七 一 ノ 五 番 中 區 東 市 大
會 六 六 七 局 本 醫 電

內 科 婦 人 科 物 部 醫 院



雄 正 田 住
一 五 ノ 一 町 郡 大 久 北 區 東



敬 島 出 本
五 ノ 一 町 路 淡 內 區 東





城龍西 一信川石 夫慈乾 三耕田飯
町口川三區庫兵 目丁四町元區戸神 通手山中區戸神 町井石區湊



郎三芳寺野小 郎治保川小 治新見細 成嘉村西
村里下郡四加 町元區戸神 目丁三町川湊區湊 町馴磯區磨須



清邊渡 男光澤大 治平仁田太 雄照方緒
町出四區庫兵 町松若區田林 町山見月區磨須 町明神區庫兵



久住黒
村道精郡庫武

一己田高
口北宮四郡庫武

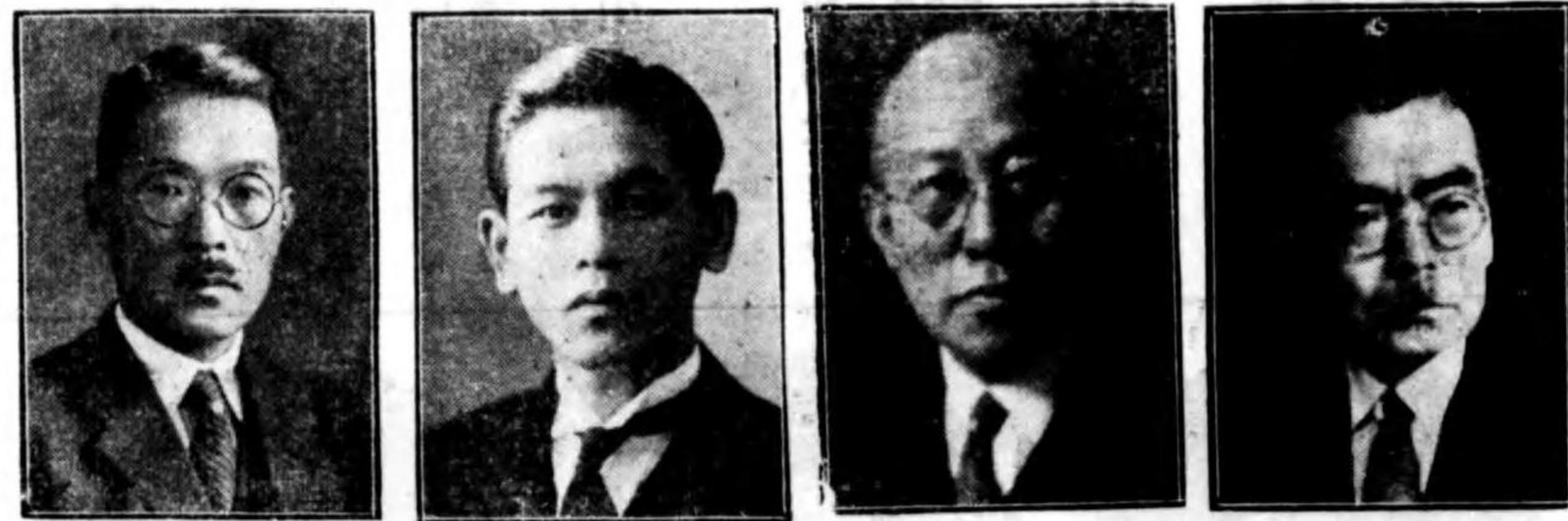
郎太仙村岡
町影御郡庫武



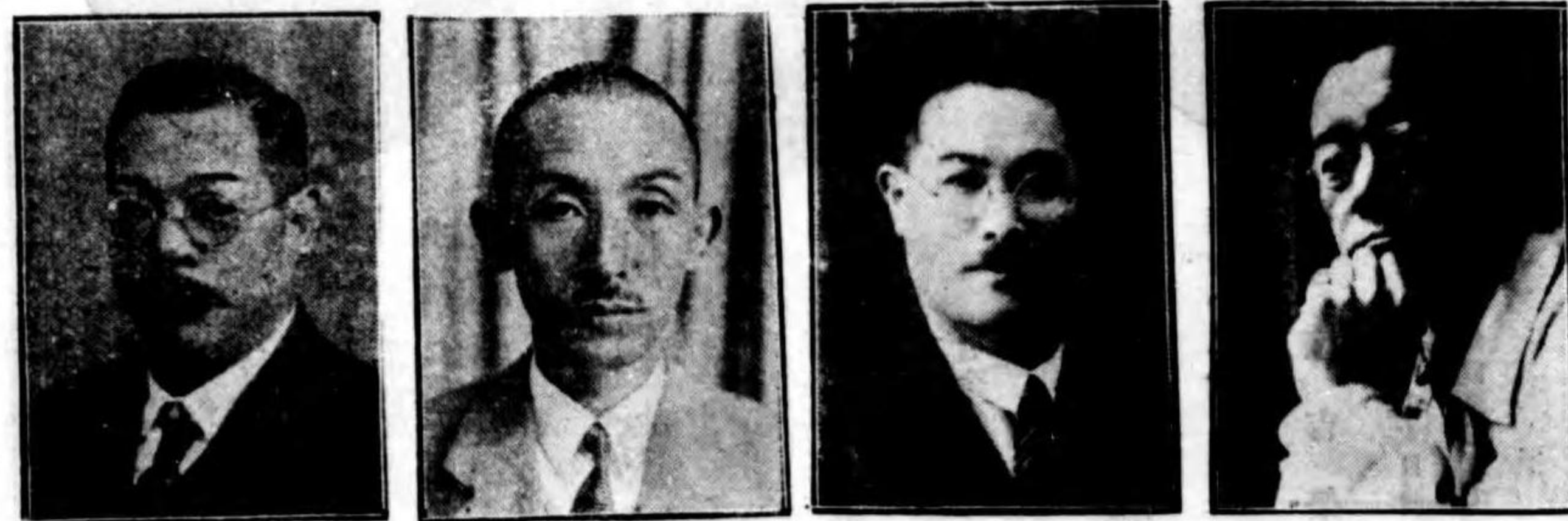
博谷城
村種千八郡崎神



市政下木 玄博谷北 造清田坂 七與澤有
町業二區田林 通澤下區庫兵 町田生區合葦 通柄野小區合葦



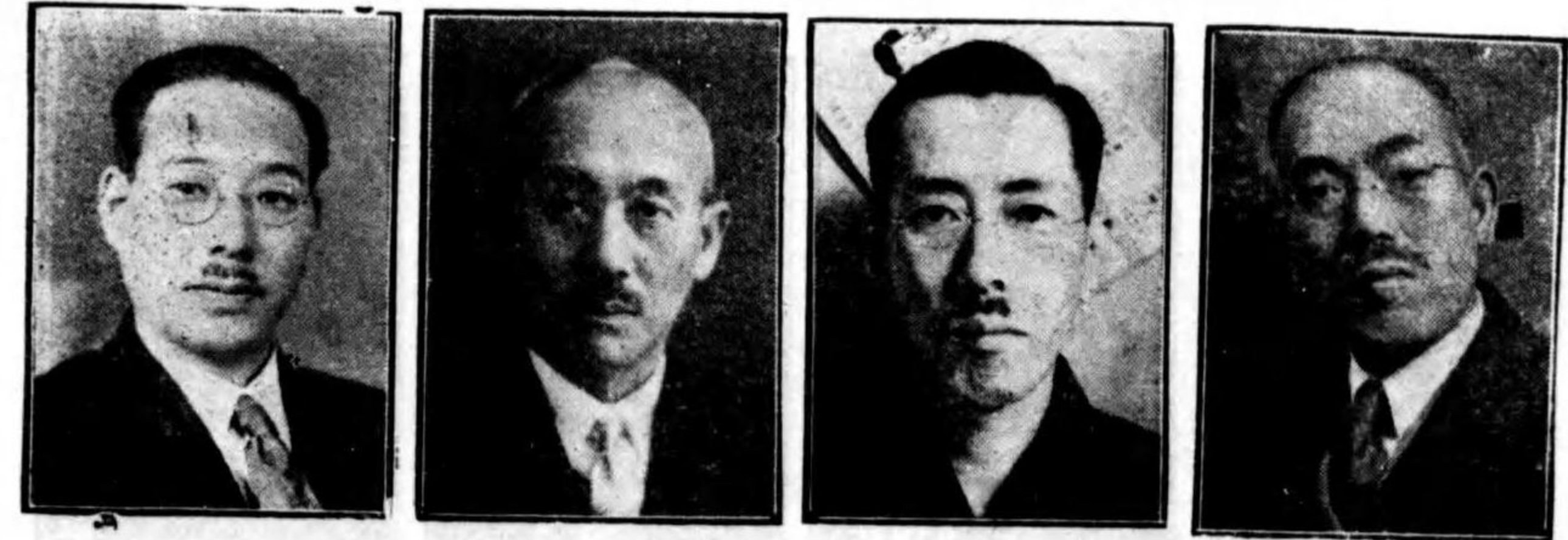
涓 幹 治公浦三 郎吉三谷三 治勇場弓
通澤下區庫兵 町仲北區庫兵 通幸御區合葦 町隈花區戶神



太繁木鈴 勇 田杉 志純信重 雄光賀志
町雷四區田林 通木宮區合葦 通松笠區田林 町宮三區戶神



郎一喜田吉 夫久崎川 郎次健野河 二第斐甲
通手山中區戶神 町田神區湊 町内郷上區磨須 村尾鳴郡庫武



夫武島前 三傳崎山 裕 殿鶴 郎十宗岡辻
町戶切區庫兵 通手山下區戶神 町園區下區湊 通澤下區庫兵



吉萬林小 潔 田藤 市卯原藤 人良原藤
通狹長北區戶神 通手山中區戶神 町桶區東湊 町桶區東湊



內科
院長 前田 英 哲
兵庫縣掛保郡掛西村
竹萬

前田醫院



內科產婦人科
院長 山道 謹 爾
本院 兵庫縣津名郡尾崎村
尾崎
電話 郡家八番(甲)
分院 郡内生穂村長澤

山道醫院



產婦人科
院長 山水 可 海
兵庫縣掛保郡旭陽村
和久
電話 朝日二七番

山水醫院



內科
院長 中山 俊 雄
郡醫師會幹事
兵庫縣飾磨郡安室村
辻井

中山醫院



一般
院長 中川 欽 之 介
兵庫縣掛保郡網干町
余子濱一三三番
電話 三三三番

中川醫院



外科內科
院長 中原 精 三
兵庫縣掛保郡龍野町
日山三三三番
電話 三三三番

中原醫院



院長 丸本 定 平
從七位勳六等
陸軍二等軍醫
在總軍人分會長
兵庫縣掛保郡龍野町
龍野
電話 二四三番

丸本眼科醫院



一般
院長 松森 正 純
兵庫縣美濃郡上淡河
村野濱

松森醫院



一般特ニ內兒科
院長 松本 卓 三
兵庫縣掛保郡御津村
釜屋
電話 調本一三〇番

松本醫院



內科小兒科
院長 宗吉 榮 昭
神戸市大日通一丁目
四七七
電話 委員會四七一九番

宗吉醫院



內科小兒科
院長 村瀨 壯 大
兵庫縣掛保郡石海村
常全

村瀨醫院



一般
院長 中野 啓 齋
本院 兵庫縣美濃郡上淡河
村行原
出張所 淡河町

中野醫院



圓尾醫院
內科
郡醫師會評議員
院長 圓尾龜代治
兵庫縣保保郡石海村
福地
電話朝日三七番



吹田醫院
內科小兒科
村會議員
院長 吹田 有道
兵庫縣保保郡東栗栖
村善定



福岡醫院
一般
院長 福岡 通義
本院 兵庫縣保保郡家島町
分院 郡内家島町眞浦
出張所 郡内家島町坊勢



小谷醫院
內科小兒科產婦人科
院長 小 谷 正
兵庫縣保保郡勝原村
宮田六一〇



淺田醫院
一般
正七位勳六等功五級
陸軍一等軍醫
郡醫師會副會長
院長 淺田 捨吉
兵庫縣保保郡廣村小
坂



佐久間醫院
內科耳鼻咽喉科
院長 佐久間 成三
兵庫縣保保郡廣村小
坂
電話 陸三一番

大正十四年八月二十五日 第一版發行
大正十四年十二月二十日 第二版發行
昭和二年十二月二十日 第三版發行
昭和四年十二月二十日 第四版發行
昭和五年十二月二十日 第五版發行
昭和六年十二月二十日 第六版發行
昭和七年十二月二十日 第七版發行
昭和九年十二月二十日 第八版發行
昭和十年十二月二十日 第九版發行
昭和十一年十二月二十日 第十版發行
昭和十二年十二月二十日 第十一版發行
昭和十三年十二月二十日 第十二版發行

複製
不許

發行所 東京市小石川區小日向水道町五十三番地
編纂者 土屋 義衛
印刷者 東京市小石川區小日向水道町五十三番地
印刷所 東京市牛込區早稻田鶴卷町四〇五
醫事時論社印刷部

地方版定價金拾圓
送工料金壹圓

發行所

醫事時論社

電話 大塚六〇六八番
振替 東京六〇六八七番

東京市小石川區小日向水道町五十三番地

消炎鎮痛巴布劑 エキホス

近時巴布劑として市販せらるるもの時と共に増加し今は枚舉に遑なき有様なり。而して之等類似品を見るに或は巴布劑として最も有効なる無水グリセリンを含有せずして安價なる他品(水飴等)を代用せるもの或は含有せるも少量にて薬効量に至らざるもの或は粘調度不良にして保溫時間短きもの等多きは甚だ遺憾とする處なり。従てこれが選擇には相當の注意を要し單に外觀並に價格のみとらわれず、巴布劑の生命たる品質及藥効に留意せらるる事肝要なり。

我がエキホスは主成分として純無水グリセリンを使用せる故安價の他品を代用せる製劑と比較し左の如き特徴を有す。

- 一、保溫時間長き事
- 一、粘調度良く流れる
- 一、憂なし
- 一、從て局部の保溫は理想的なり
- 一、カブレ其他の副作用殆んど無し
- 一、含有藥劑の配合は多年の經驗に依り最も理想的にして皮膚より徐々に吸収する爲め充血及疼痛を速に軽減す

主なる適應症
感冒・肺炎・肋膜炎・咽喉カ
タル・氣管支炎・扁桃腺炎
ロイマチス・神經痛・腰痛
乳房炎・月經痛・齒痛・火傷
百日咳等



B22-E2G1

スホキエルコヤック

結核性肋膜炎・腹膜炎・淋巴腺腫(體障) (包裝) 一〇〇瓦 二五〇瓦 五〇〇瓦

依り效果一層顯著なり。
エキホス姉妹品たる本品の使に用

【見本文進呈】

發賣元
鹽田長兵衛商店
二巴合名會社
大坂市東區船場

日英米愛專賣特許

ドライアーゼ

リパーゼ
ウレアーゼ
チアスターゼ

引濕腐敗絶無
食慾増進 消化酵素
食前服用 食慾増進
食後服用 消化旺盛

モルヒネ・コデイン
其他塩類中毒症 治療劑

チエチン (結核)

粉末・錠劑

モヒ、ヘロ、コカ其他種類に代用劑に非ず是等塩類中毒患者に應用して絶對危險なく解毒作用をなす獨創的新劑なり。

植物ホルモ

チゴキシン

解熱消炎促進劑 (皮下注射)
本邦嚆矢の新劑
マリア以外の有熱患者及不明の熱性患者に危險の惧なく應用せらる。



國産



新提供 投薬用粉末

動脈硬化症・疾心症
腦溢血・耳鳴症
血圧亢進症

効果の顯著なるは既に各臨床家の定評ある新劑なり。

白井松 無痛カンフラオール油

10%-20%

エーテル、アルコール等の媒溶劑を使用せざるカンフルオレフ油にして一般カンフル應用に使用せられ何等の副作用なく吸収良好なる注射劑なり。

發賣元 白井松新藥部
大坂市東區平野町一丁目四
代理店 鹽田長兵衛商店
東京市日本橋區本町三丁目

終