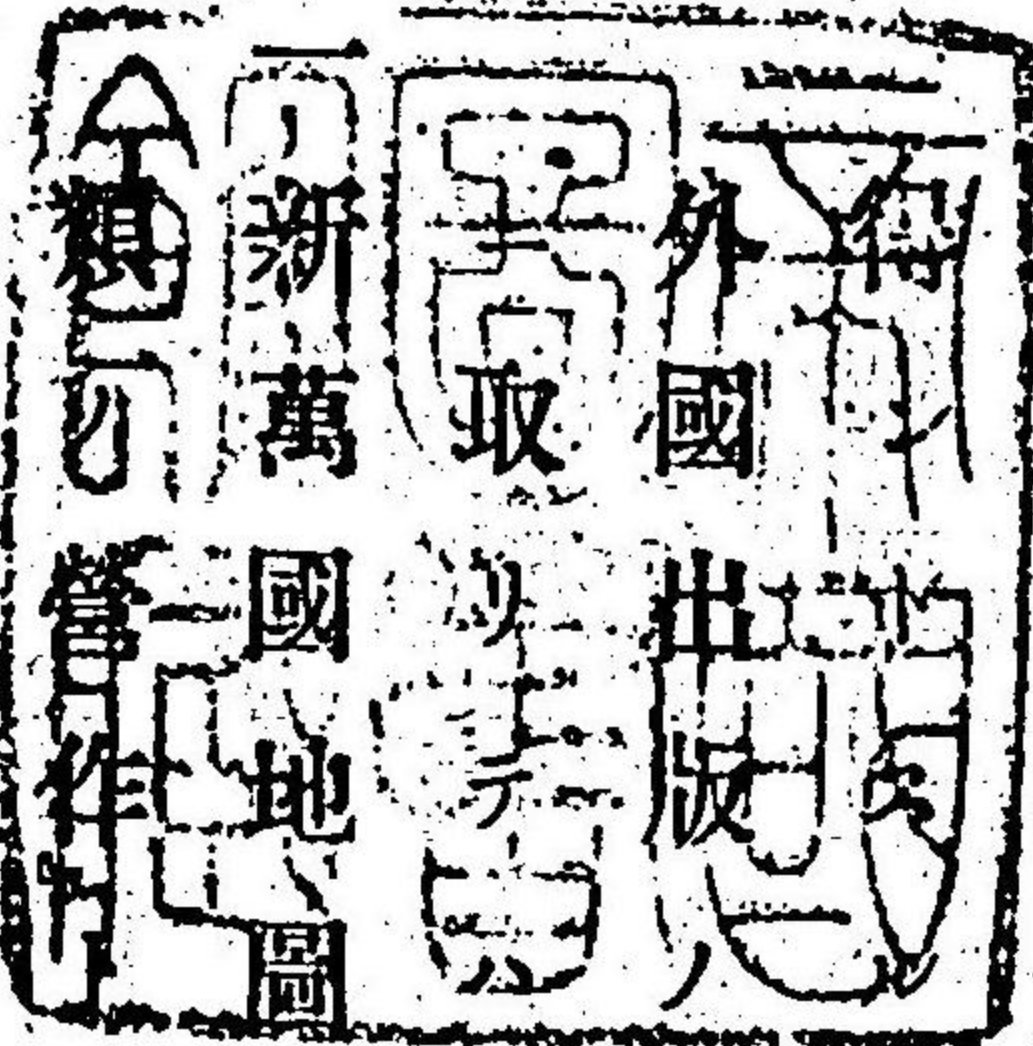


新萬國地圖

緒言



新萬國地圖ハ、本邦人ノ世界地理的形勢ノ智識ヲ
 者ノ爲メ、特ニ編纂シタルヲ以テ、他ノ
 原圖、又ハ其翻譯圖ヲ看ルヨリハ、邦人
 其便益多クナルベキヲ信ズルナリ。
 ハ、予輩等ノ持論タル、自然ノ土地ト人
 ヲ、可成的結合連絡セシメントノ趣旨
 ヲリ、編纂シタルモノナレバ、世界萬國ニ於ケル人
 類ガ、地上ニ働作セル結果ノ重モナル件ハ、圖上ニ
 收メシテ期セリ、故ニ本圖ハ、不成文ノ萬國地理



書タルコトヲ以テ自任セントス。
一前項ノ趣旨ニヨリ、世界各地ニ起レル重要ノ時事
問題ハ、特ニ記入ヲ務メタリ。例ヘバ世界總圖ニ
於テハ、列國ノ割據分領ヲ明ニシテ、其權力ノ如何
ヲ示シ、併セテ一世紀前ノ世界ヲ現ハシテ、列國權
力ノ消長ヲ示シ。亞細亞ニ於テハ、近世ノ一問題
タル、支那人ノ世界ニ於ケル散布ヲ現ハシ。東部
亞細亞圖ニハ、日本ト近隣諸國トノ關係、及各地ノ
近事ヲ記シ。歐羅巴圖ニハ、歐洲人が世界ニ跋扈
スルノ狀ヲ示シ。亞弗利加ニ於テハ、黑種ノ領在
ヲ現ハシ。北米ニ於テハ、我日本人ノ同地ニ於ケ
ル移殖分布ヲ示シ。又南米ニアリテハ、ニカラガ

二

運河竣工後ノ、豫測等ヲ示シタリ。

然レモ、本圖ノ編纂ニ着手セシハ、實ニ明治二十七
年、爾來種々ノ事情ニ妨ゲラレ、意外ニ歲月ヲ經タ
ルヲ以テ、隨テ訂正スレバ隨テ新事實ヲ生ジ、尙充
分訂正ノ機ヲ得ザリシモノアリ、看者之ヲ恕セヨ。

附言表紙ニ掲ゲタル世界人口ノ播布圖ニ於ケル符號ノ解左ノ
如シ

- (1) 一方哩ニ付人口十以下
- (2) 同十乃至五十
- (3) 同五十乃至百
- (4) 同百乃至百五十
- (5) 同百五十乃至二百
- (6) 同二百乃至三百
- (7) 同三百乃至五百
- (8) 同五百以上

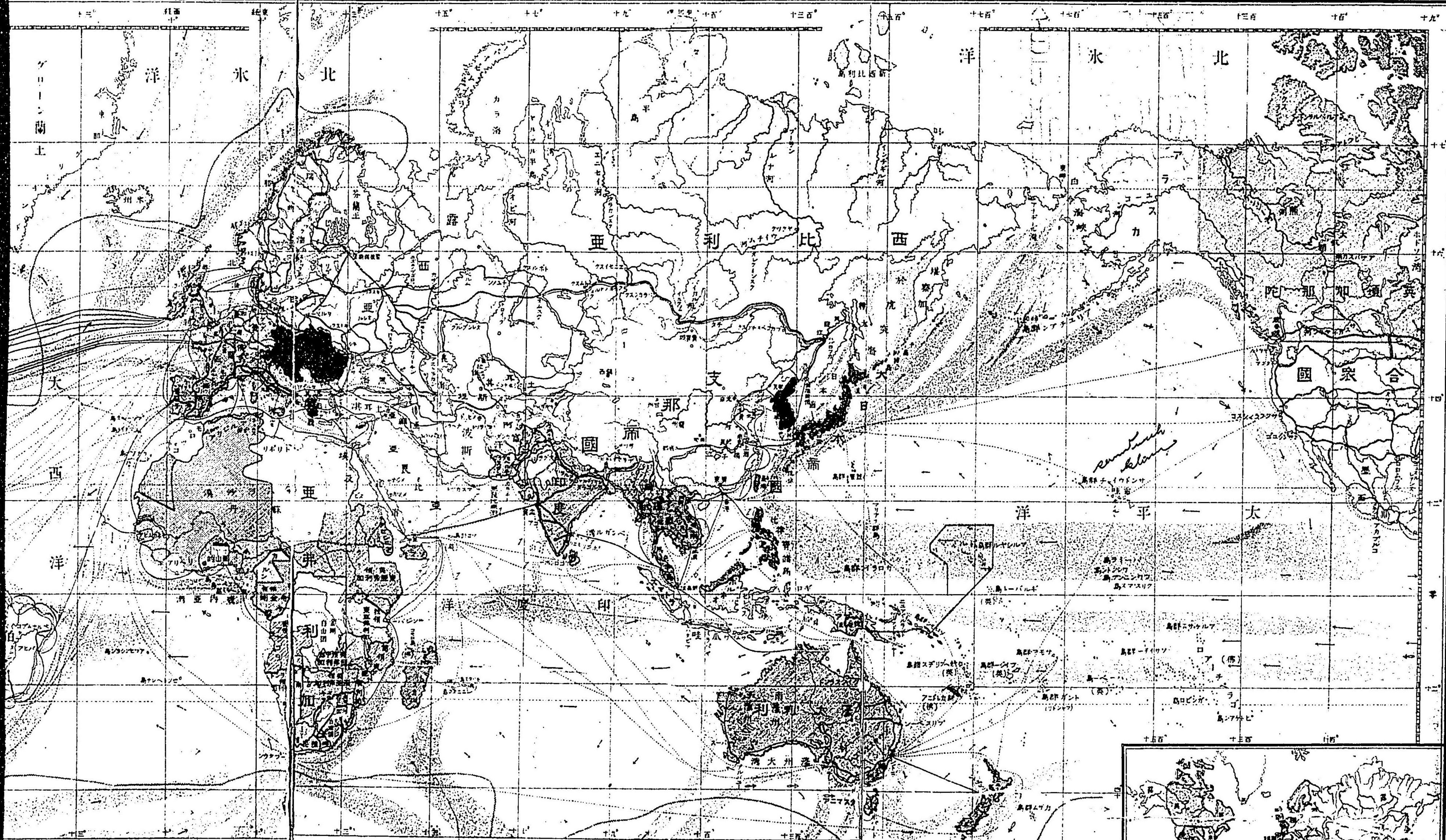
明治三十一年仲秋日

編者等識ス

三

新萬國地圖目次

- (一) 世界列國分領圖 百年前ニ於ケル世界
- (二) 亞細亞洲圖 世界ニ於ケル支那人ノ散布。樺太
- (三) 大日本帝國全圖
- (四) 東部亞細亞圖
- (五) 濠斯太刺利亞圖 木曜島
- (六) 歐羅巴洲圖 歐羅巴人ノ散布。希臘コリンス地峽運河
- (七) 亞弗利加洲圖 黑人ノ分散
- (八) 北亞米利加洲圖 太平洋岸日本人ノ散布。墨西哥南部
- (九) 南亞米利加洲圖 「ニカラガ」運河竣工後ノ航路豫測



例凡

流海國界	流海國界	流海國界	流海國界
流海國界	流海國界	流海國界	流海國界
流海國界	流海國界	流海國界	流海國界
流海國界	流海國界	流海國界	流海國界

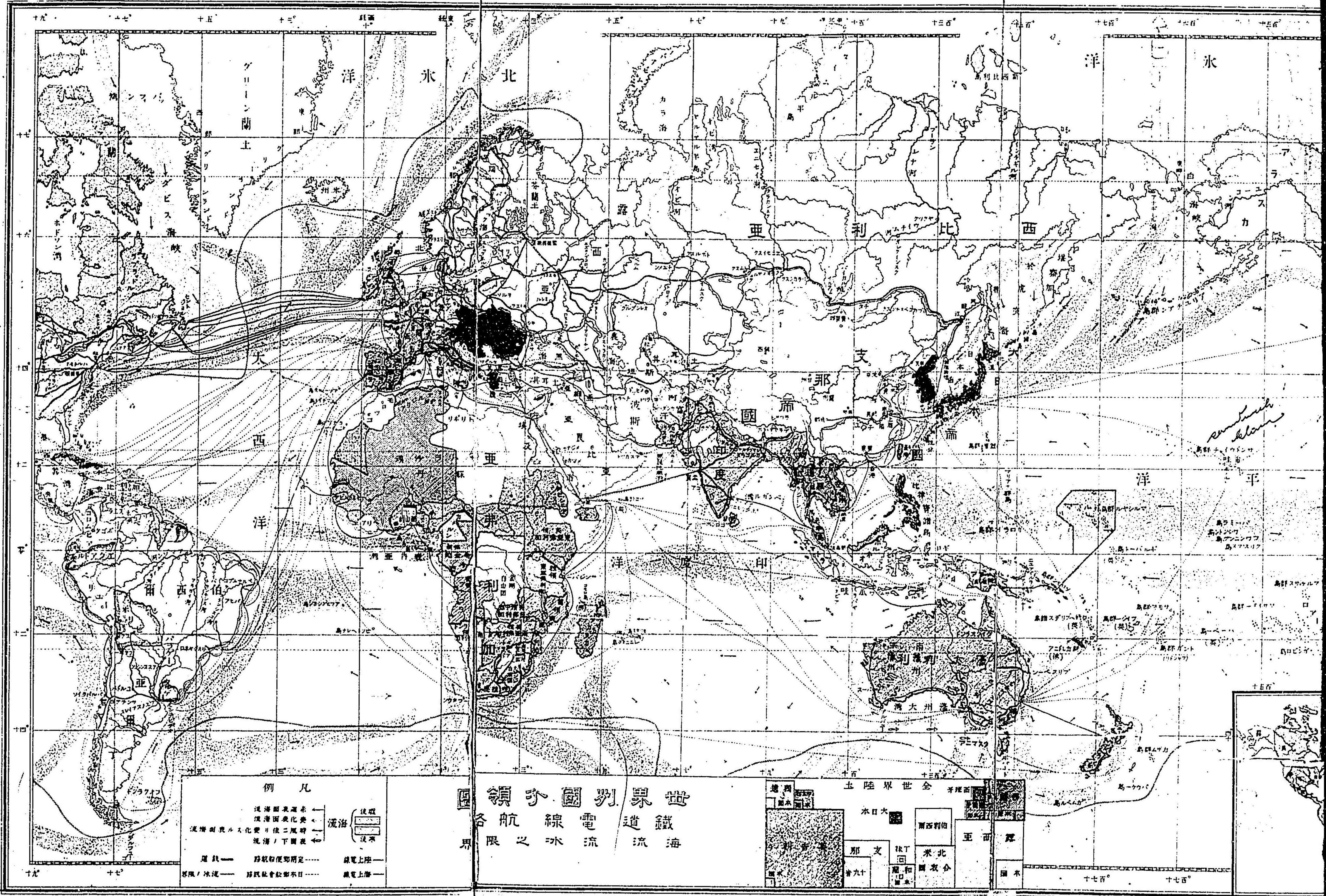
世界各國領土

鐵道電線各航

海流冰水之界限



世界於二百年前



北氷洋

北氷洋

西比利亞

太平洋

大西洋

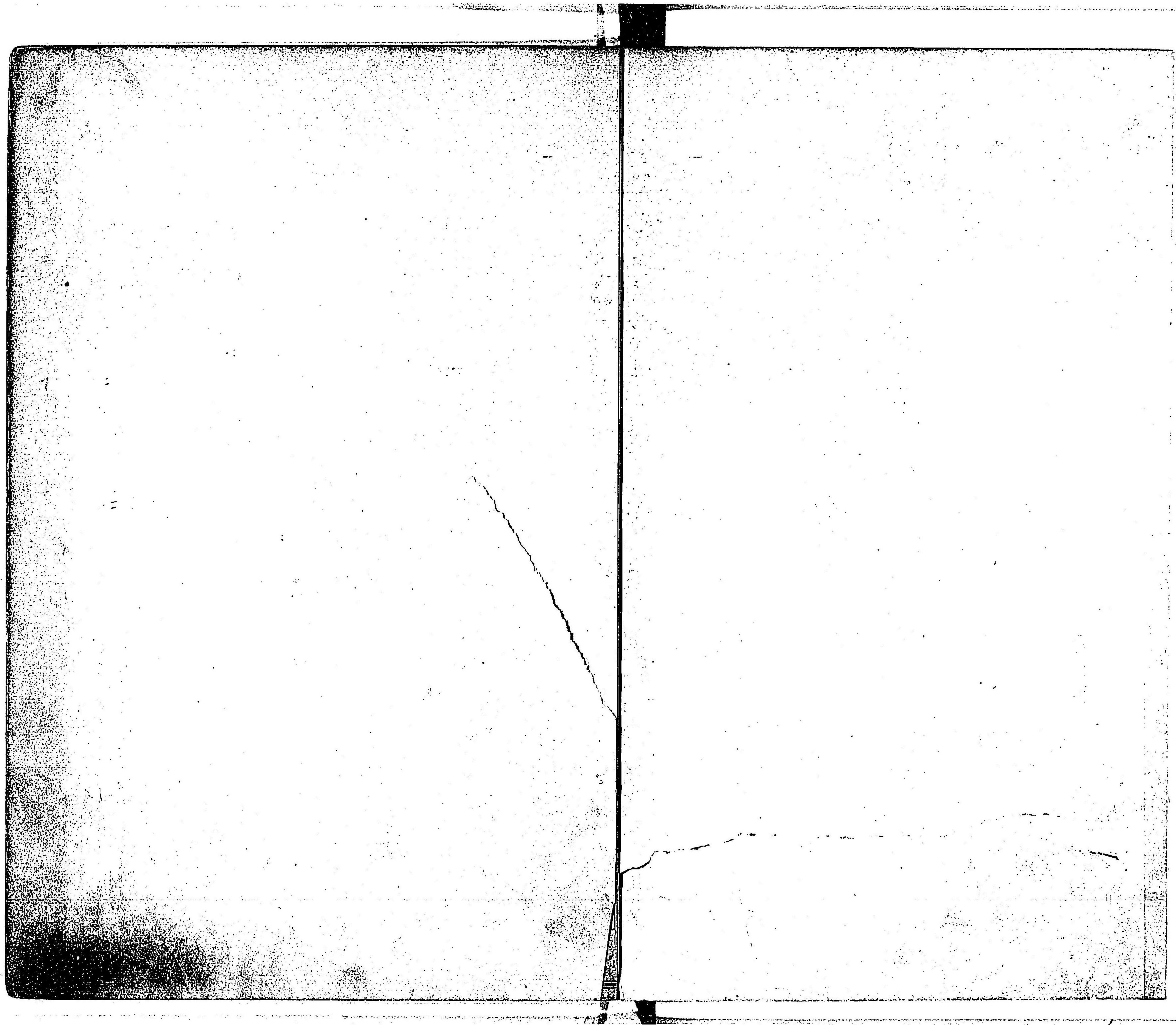
印度洋

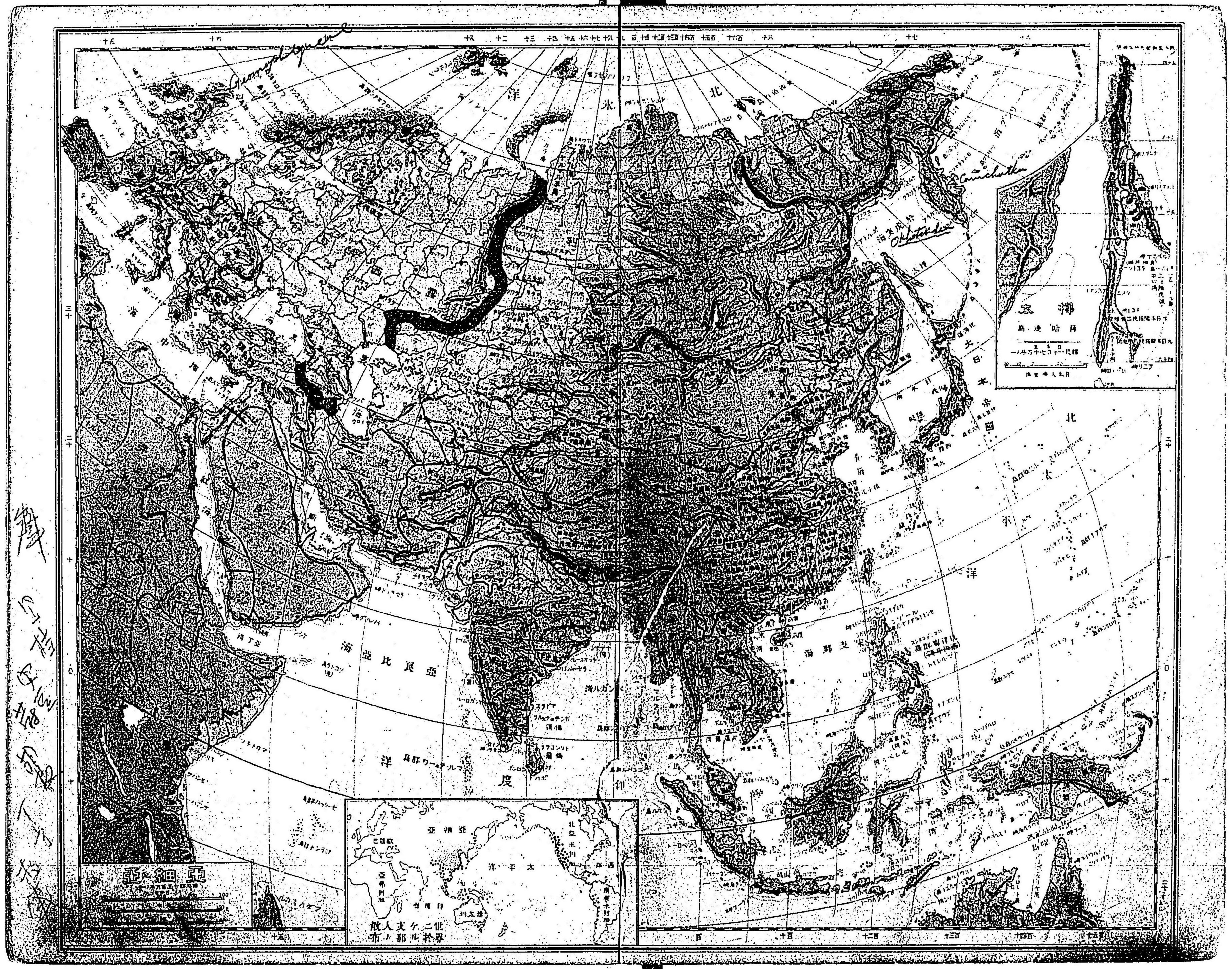
世界列國領土

各航線電遺鐵
界限之冰流海

- 例凡
- | | | |
|------|------|------|
| 流海圖表 | 流海圖表 | 流海圖表 |
| 流海圖表 | 流海圖表 | 流海圖表 |
| 流海圖表 | 流海圖表 | 流海圖表 |
| 流海圖表 | 流海圖表 | 流海圖表 |
| 流海圖表 | 流海圖表 | 流海圖表 |
| 流海圖表 | 流海圖表 | 流海圖表 |
| 流海圖表 | 流海圖表 | 流海圖表 |
| 流海圖表 | 流海圖表 | 流海圖表 |
| 流海圖表 | 流海圖表 | 流海圖表 |
| 流海圖表 | 流海圖表 | 流海圖表 |
| 流海圖表 | 流海圖表 | 流海圖表 |





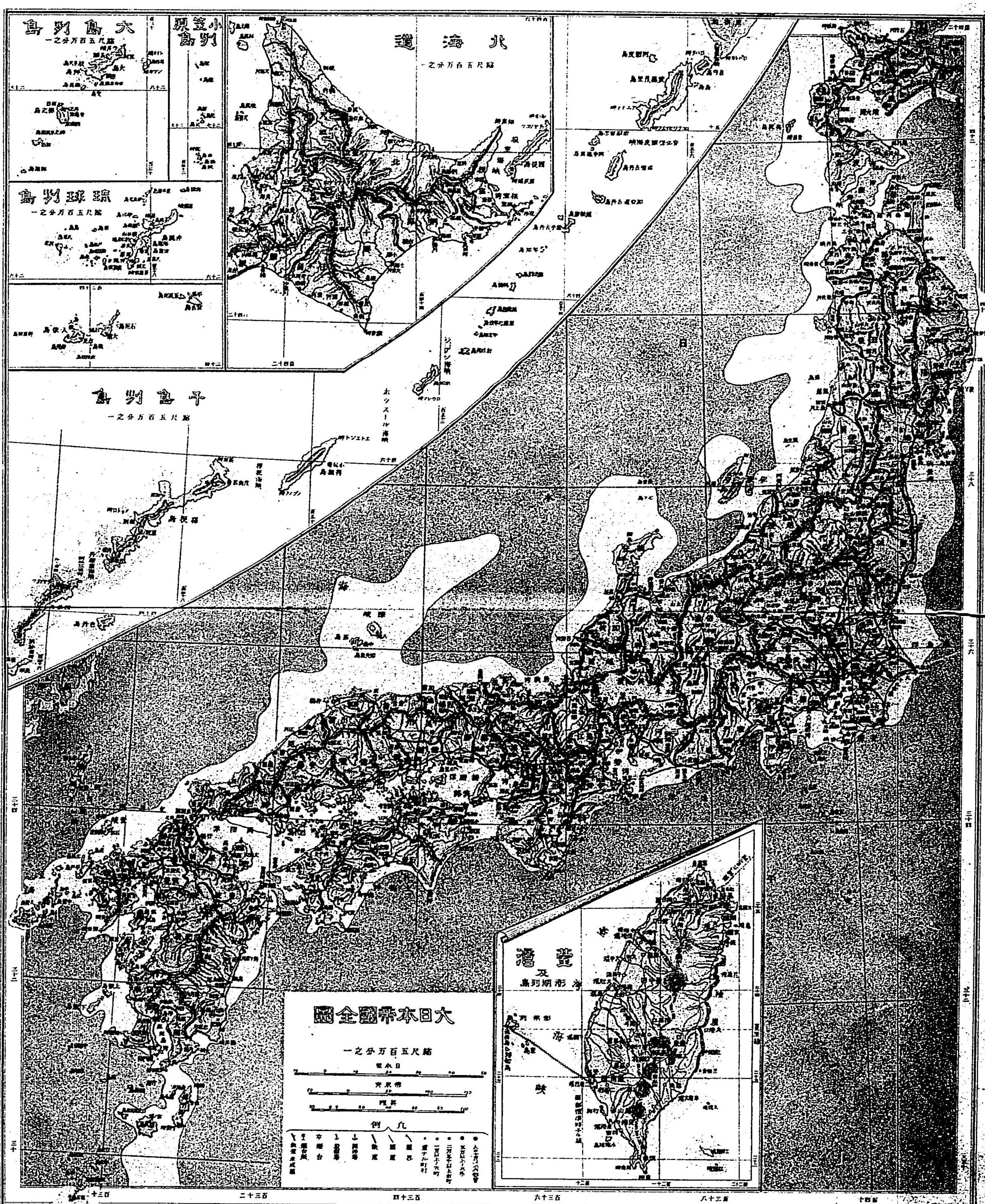


Handwritten notes in Japanese characters, possibly indicating specific locations or features on the map.

亞細亞
ASIA
Scale bar and title for the main map.

World map inset with Japanese labels: 亞細亞 (Asia), 北亞細亞 (North Asia), 南亞細亞 (South Asia), 太平洋 (Pacific Ocean), 印度洋 (Indian Ocean), 大西洋 (Atlantic Ocean), 北極海 (Arctic Ocean), 南極海 (Antarctic Ocean), 北極星 (North Star), 南極星 (South Star), 地球 (Earth), 世界 (World), 人支ケ二世 (Second World War), 布ノ耶ル終界 (End of the World).

Inset map of the Japanese archipelago with Japanese labels: 日本 (Japan), 北海道 (Hokkaido), 本州 (Honshu), 四国 (Shikoku), 九州 (Kyushu), 朝鮮 (Korea), 支那 (China), 南洋群島 (South Seas Islands), 北緯 (North Latitude), 南緯 (South Latitude), 東經 (East Longitude), 西經 (West Longitude), 比例尺 (Scale), 一公分代表 (1 cm represents...), 地圖 (Map).



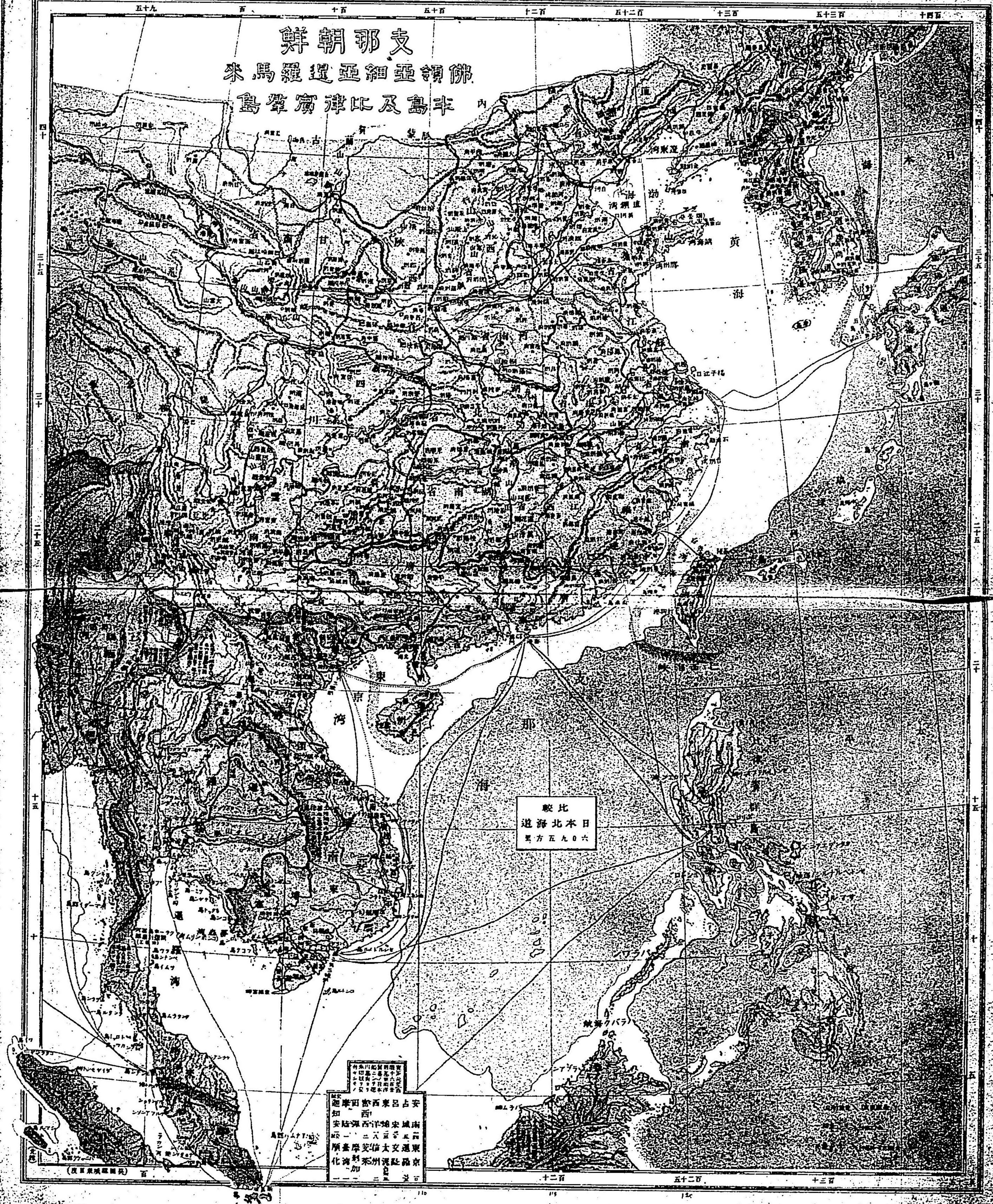
大日本帝國全圖
 一之分万百五尺縮
 第六日

臺灣及澎湖群島
 一之分万百五尺縮
 第六日

五十九 百 十百 五十四 十二百 五十二百 十三百 五十三百 十四百

鮮朝那支

來馬羅暹亞細亞領佛
島羣宿津比及島半

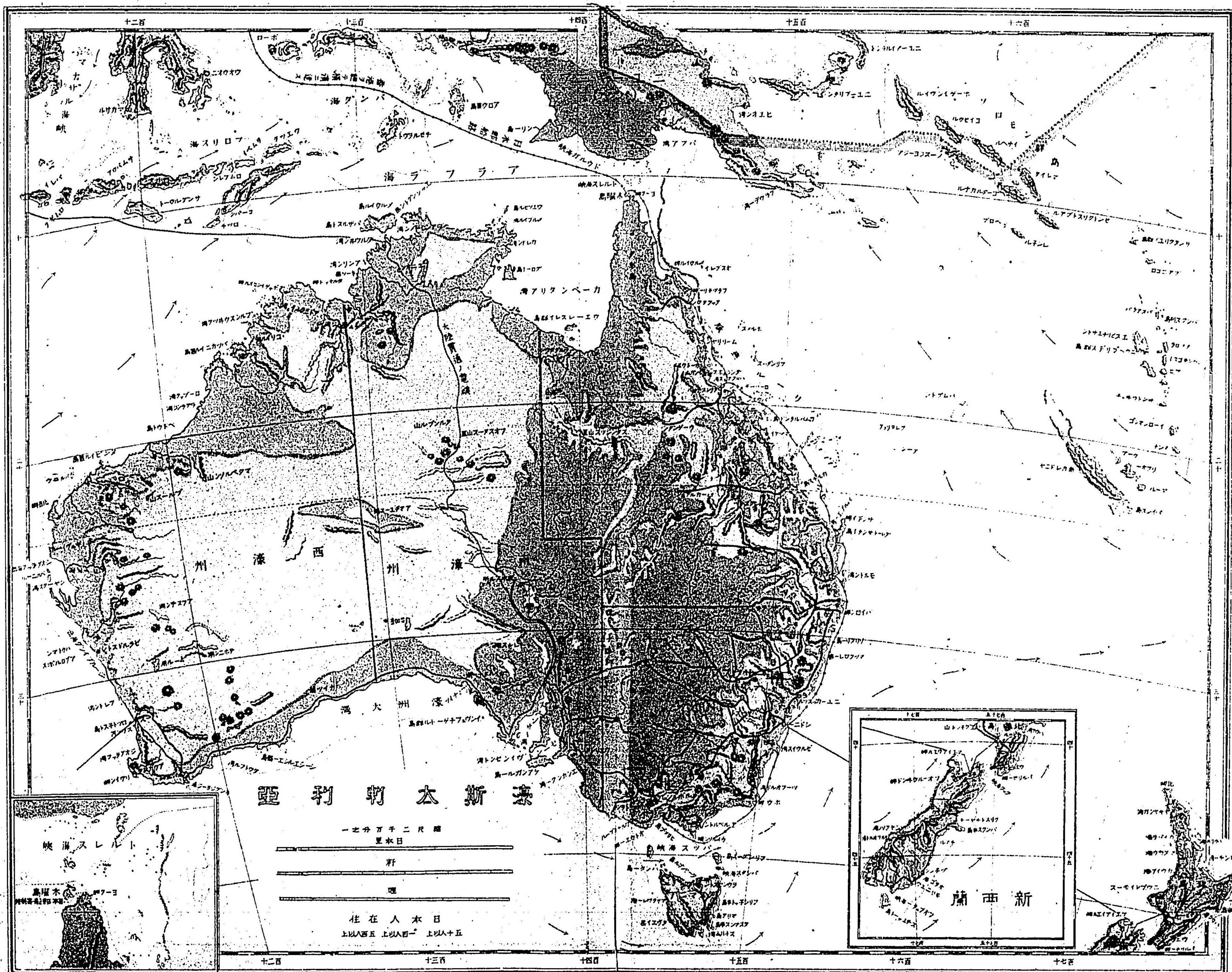


較比
道海北本日
里方五九〇六

知 西 安 占 呂 東 西 康 題
安 陸 深 西 洋 輪 宋 城 南
順 臺 岸 芝 偉 太 交 通 東
北 海 朝 茶 州 漢 駐 臨 京
加 三 三 三 三

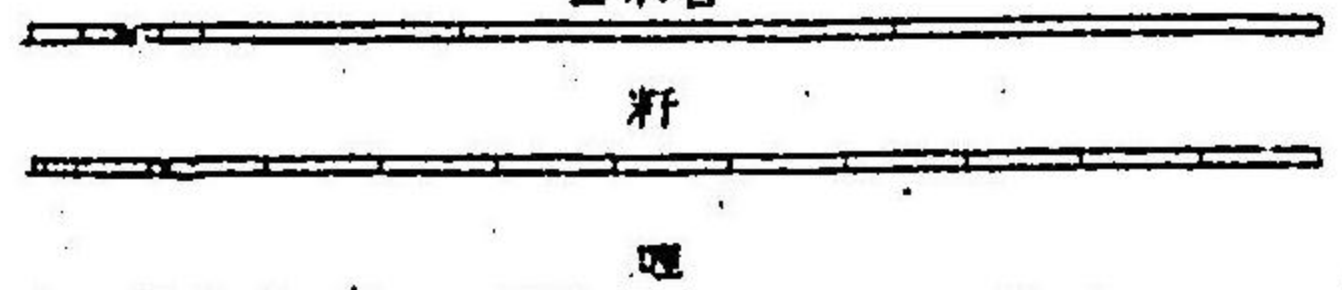
(度軍海軍國英)

十二百 五十二百 十三百



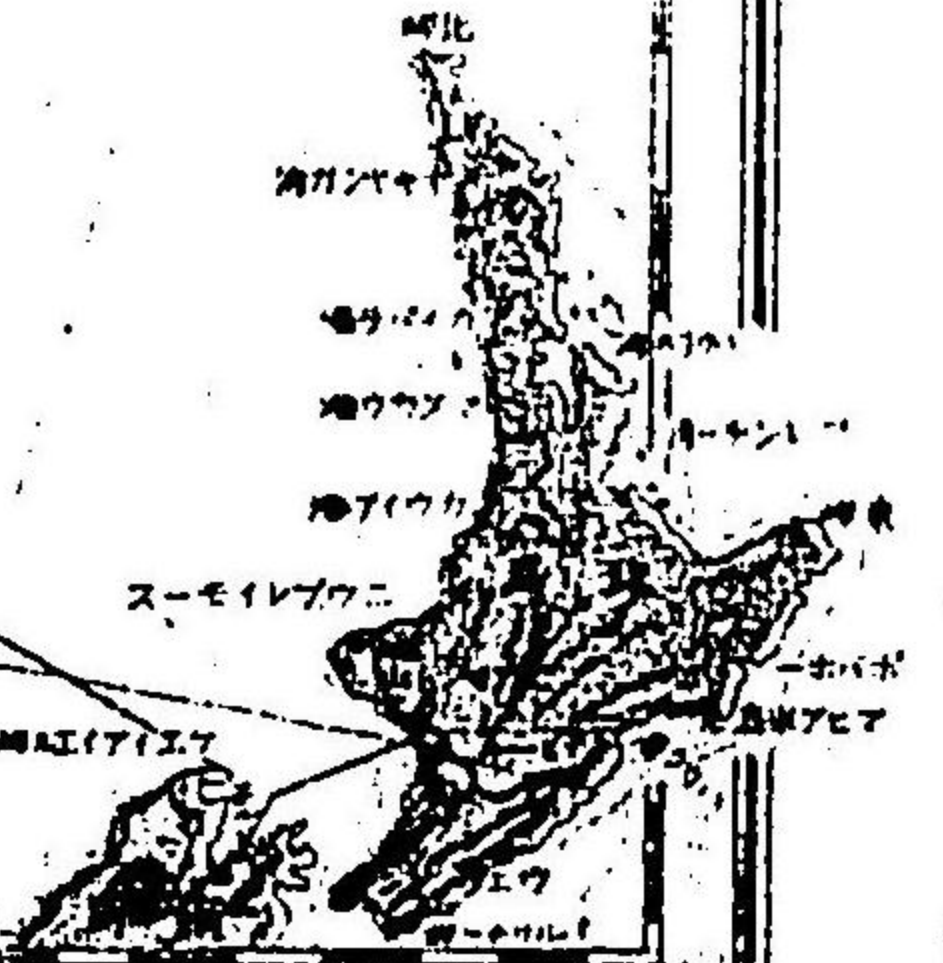
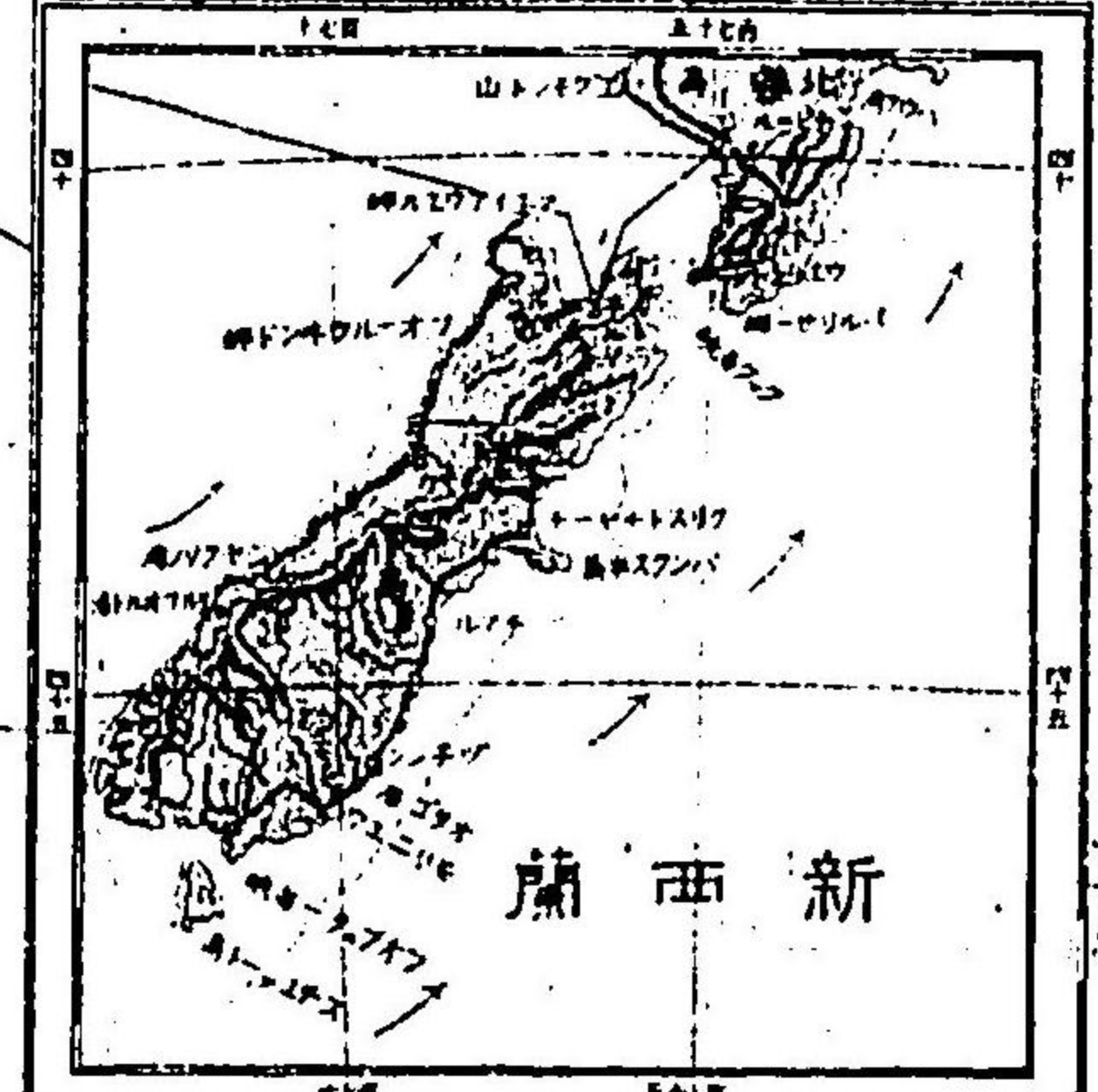
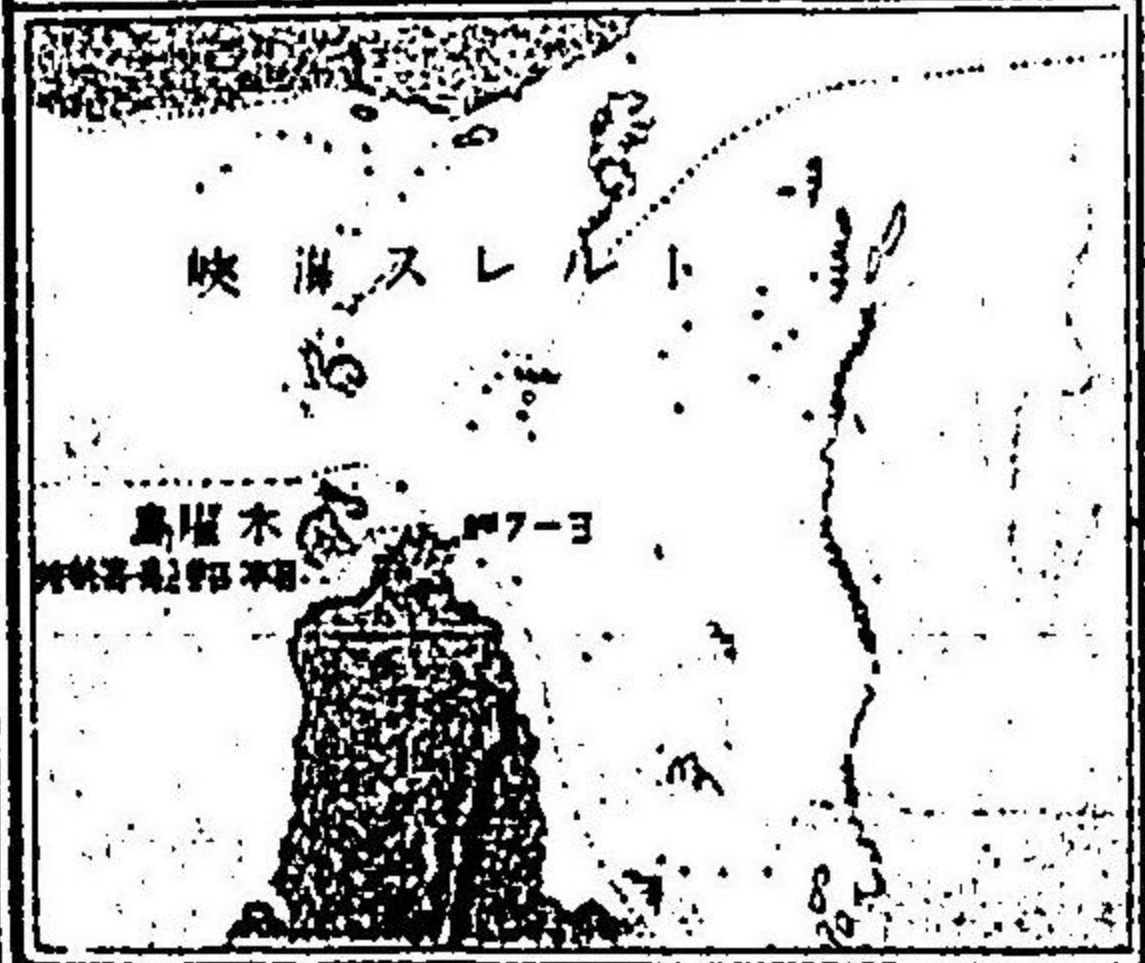
亞利朝太斯洋

一五十分千二尺縮
星水日

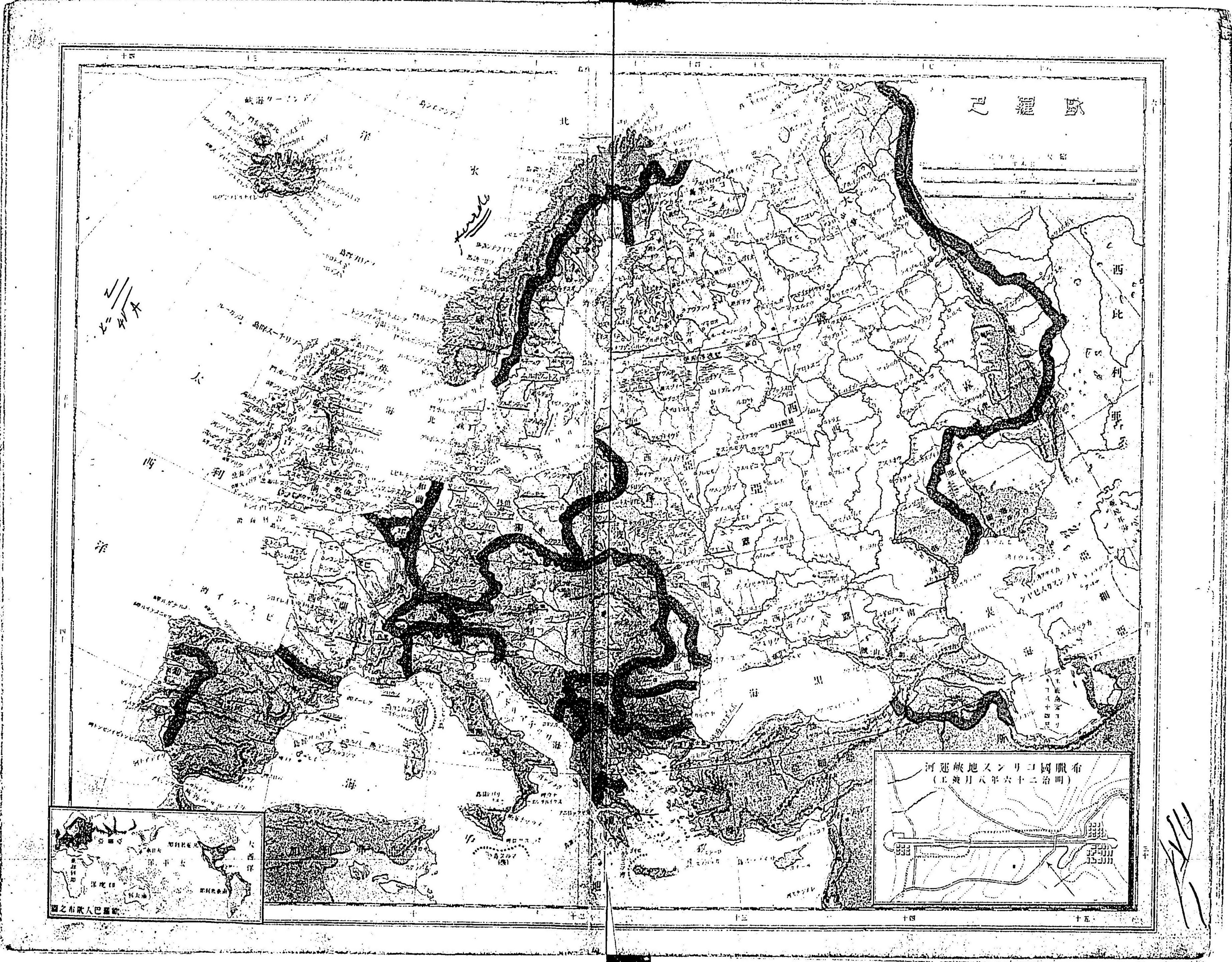


住在水日

上以八西五 上以八百一 上以八十五



一五十分千八尺縮



西羅歐

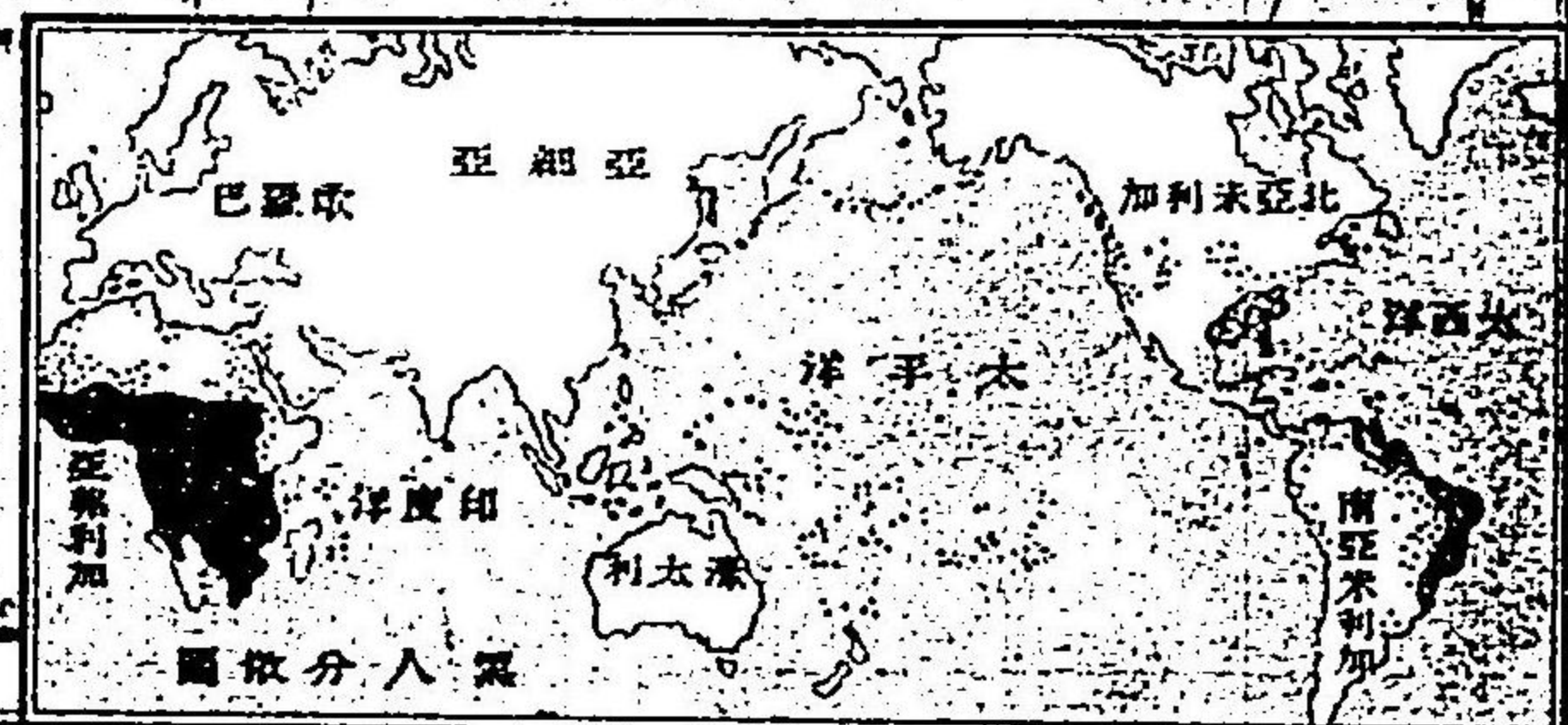
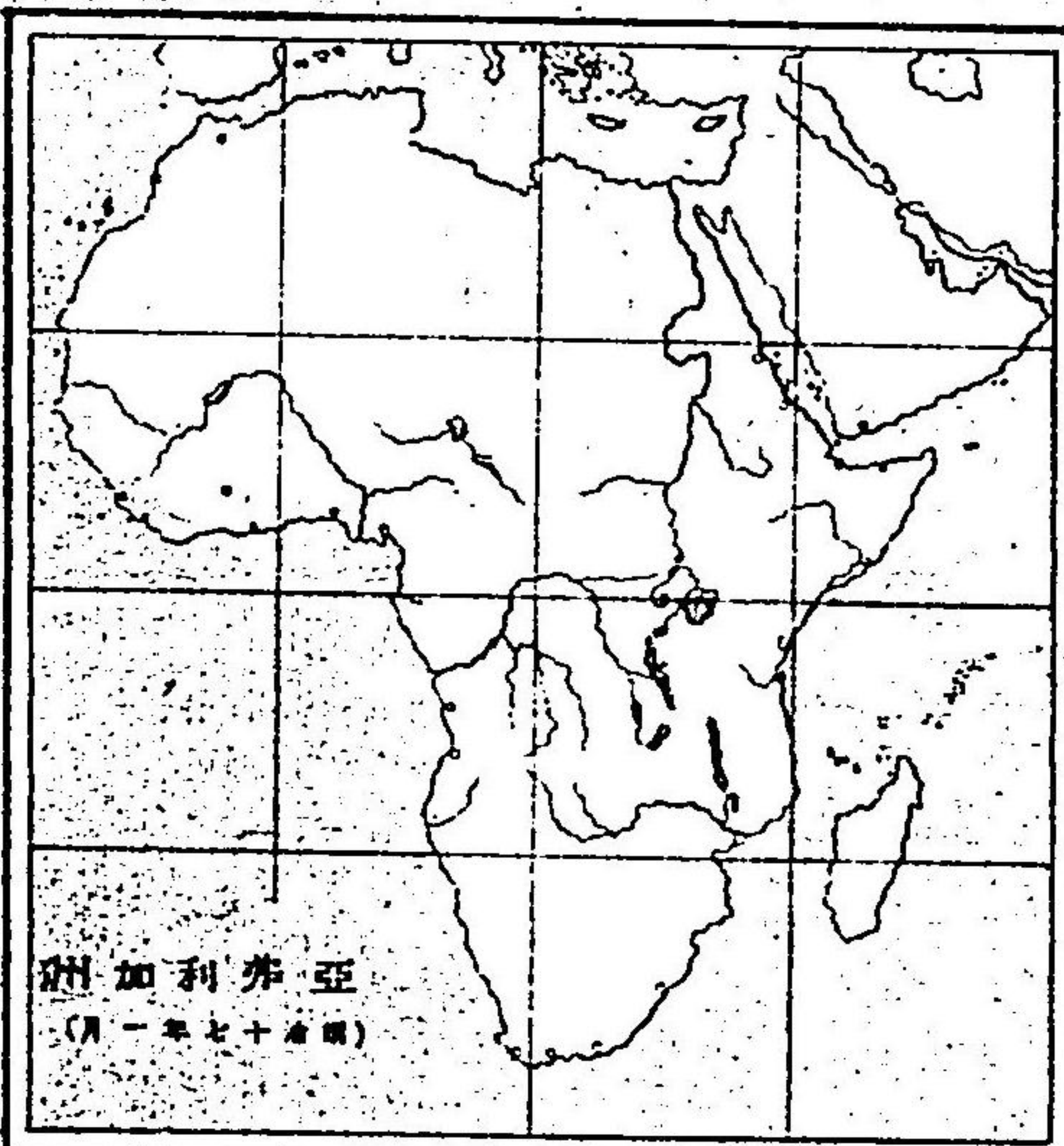
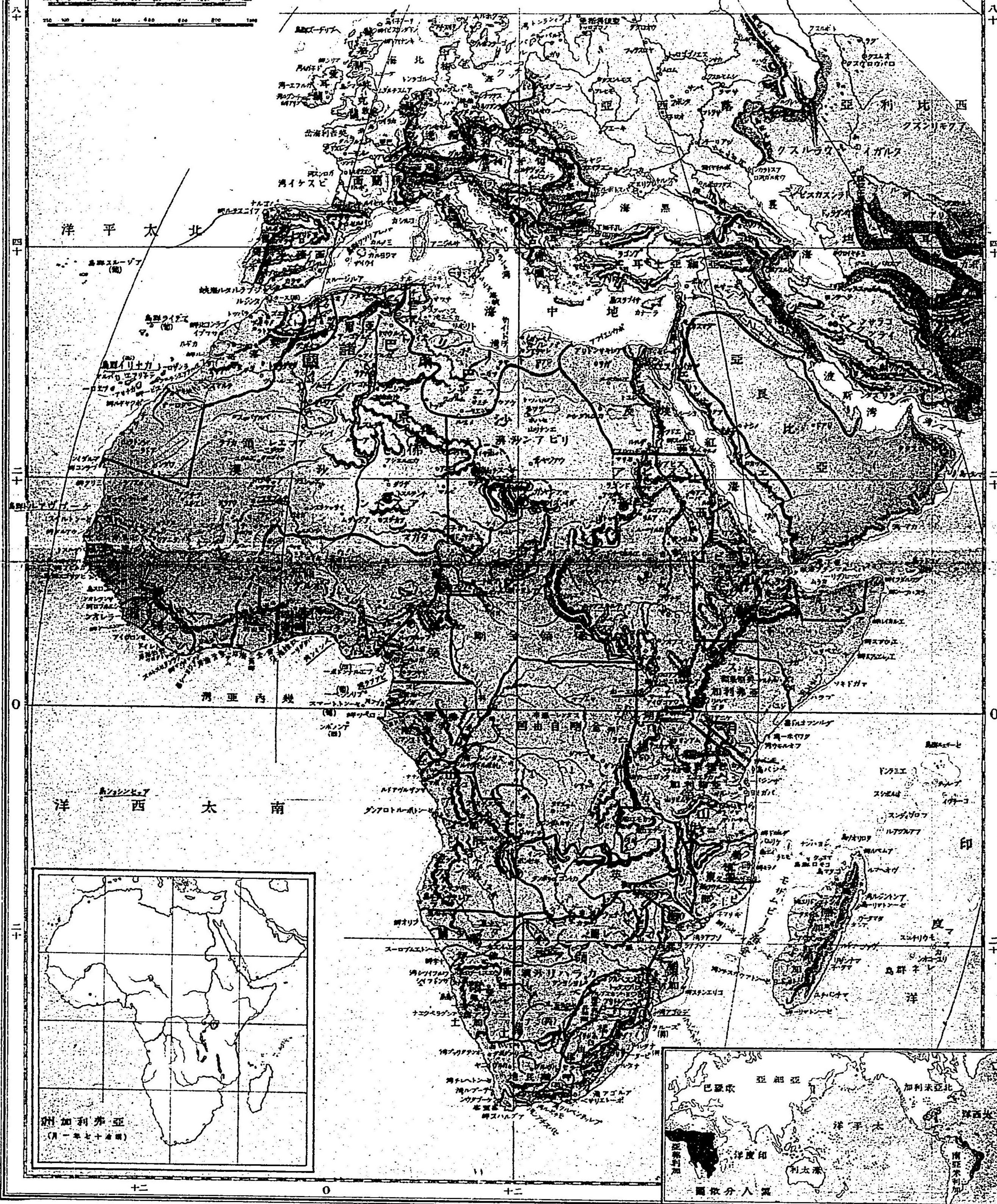
河越峽地スリコ國版布
(正興月八年六十二治明)

國之布吹人巴羅歐

Handwritten signature or mark in the bottom right corner.

洲加利弗亞

一之分千二尺縮
里水日



二十
四十
六十
八十
九十



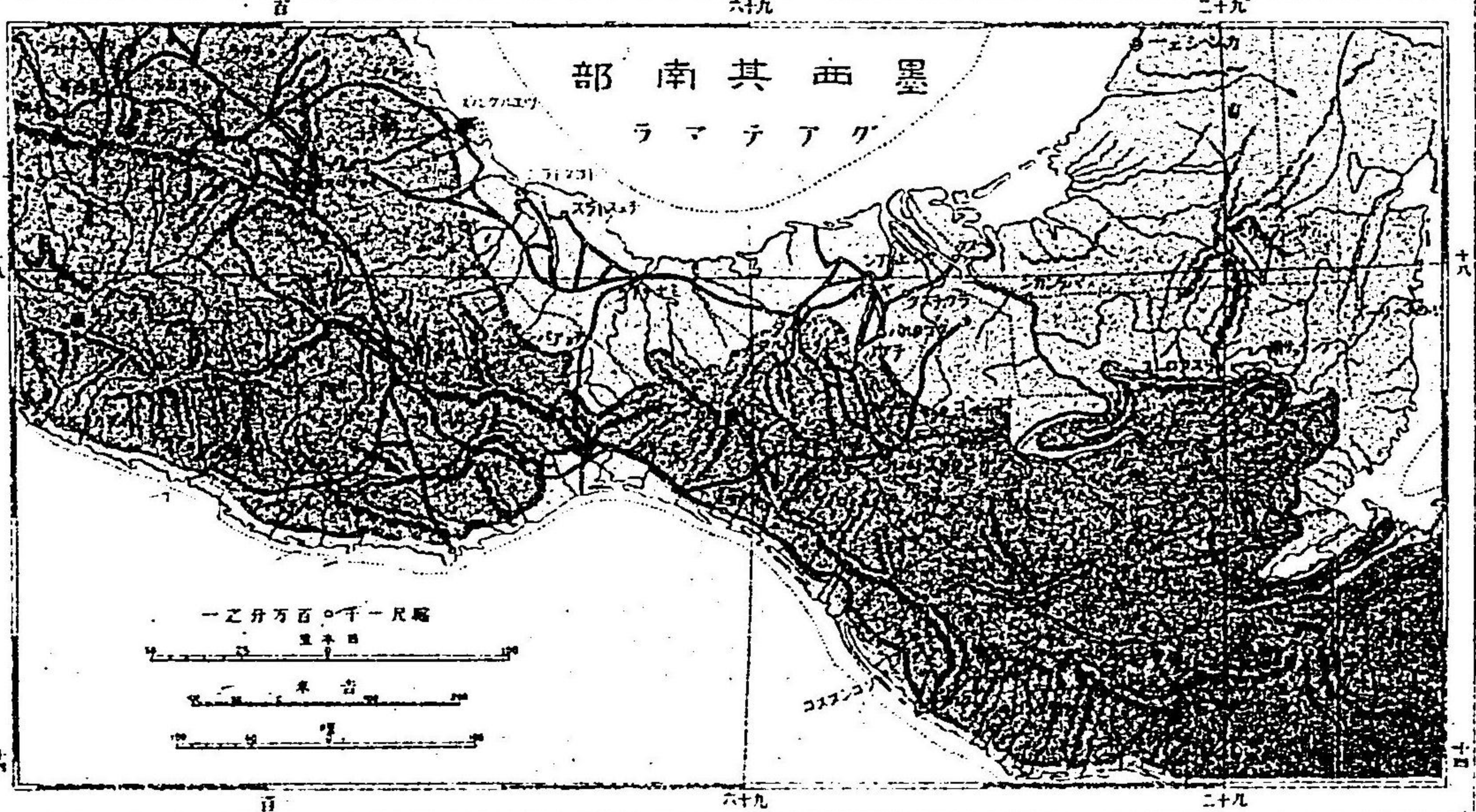
北美亞利加

一之方千四百尺縮
所在人本日



北美亞利加
太平洋岸
日本散佈之圖

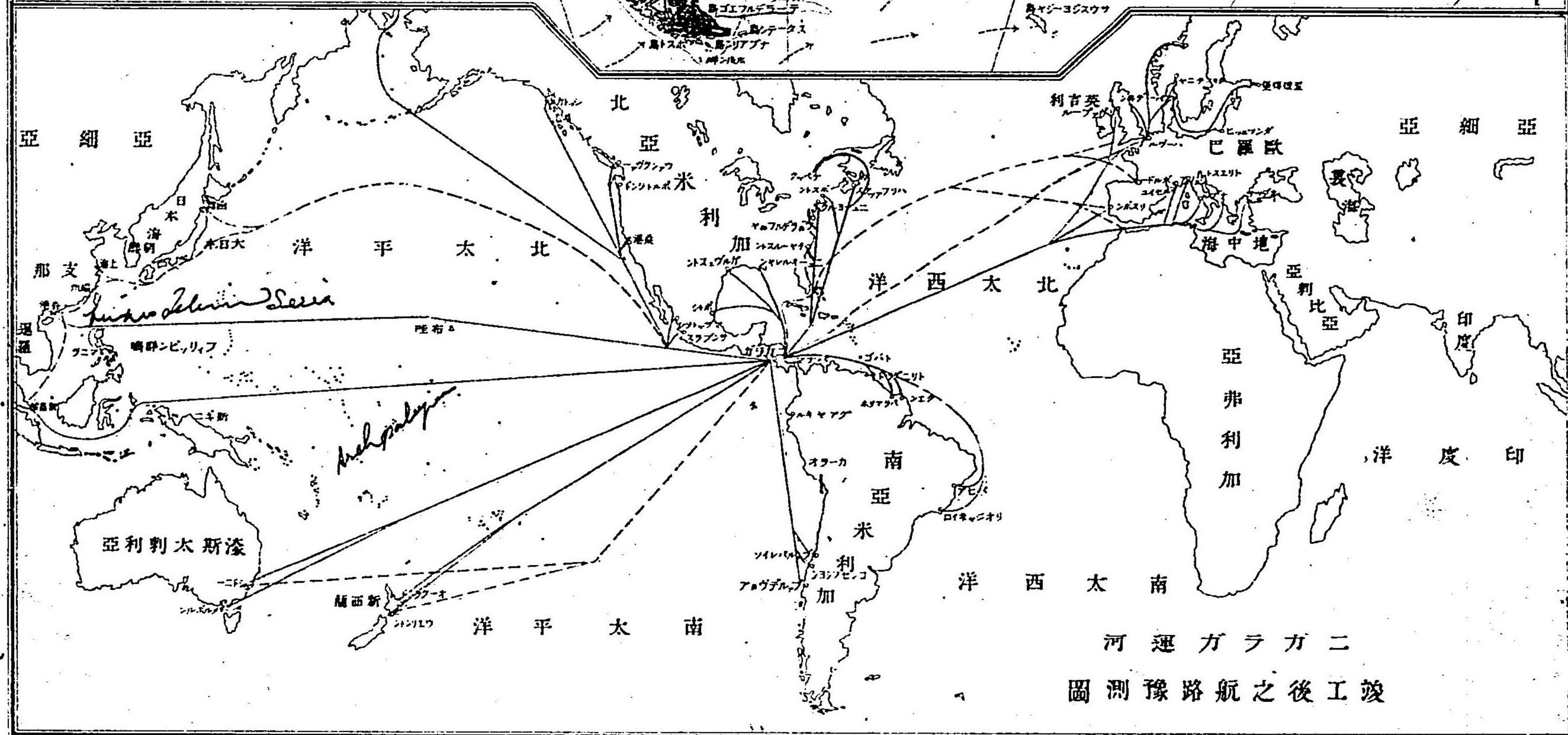
一之方百五十二尺縮



墨西哥其南部
アマテアグ

一之方百一十尺縮

百 六十九 二十九



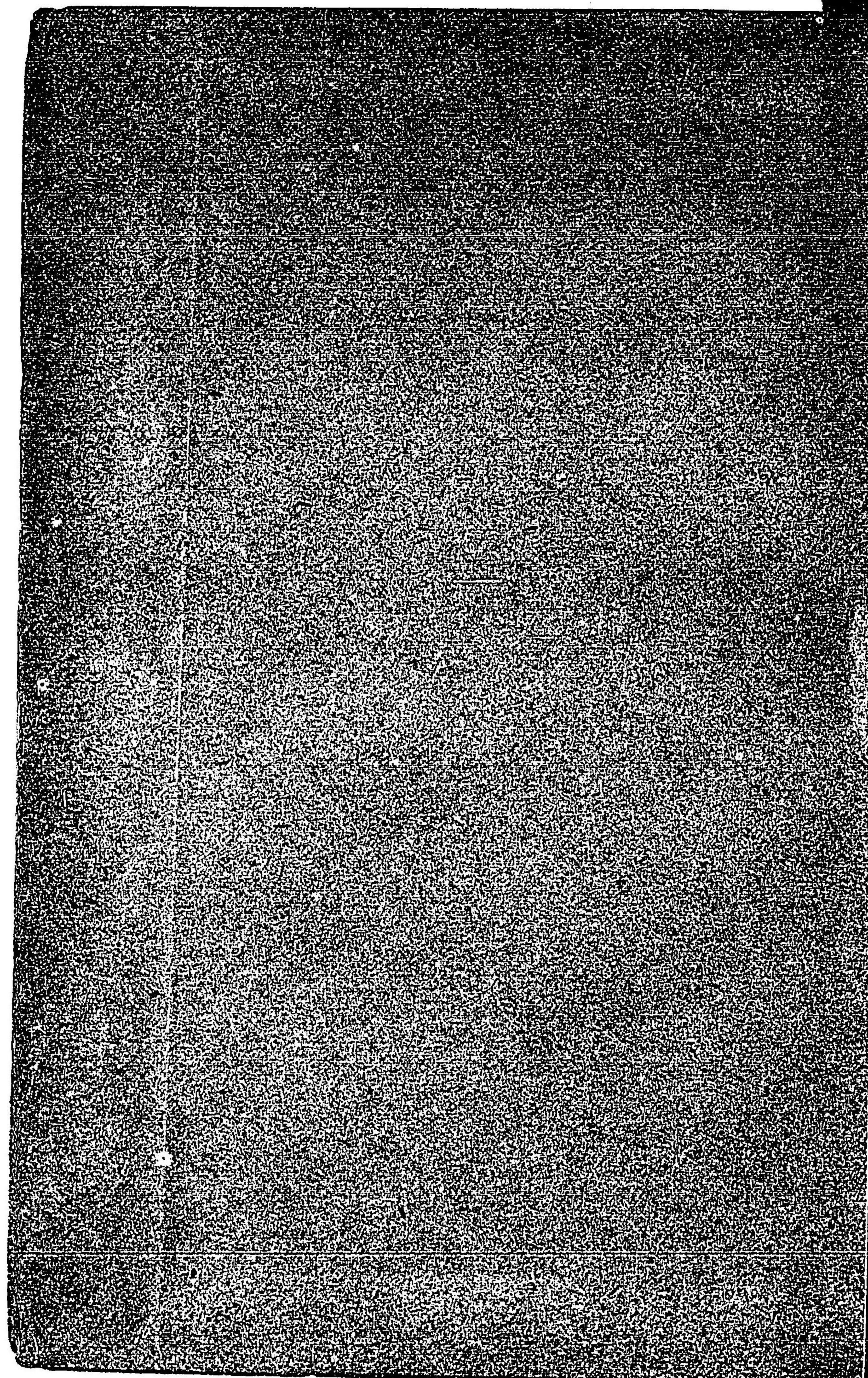
Gara-gara shipping routes

12/35

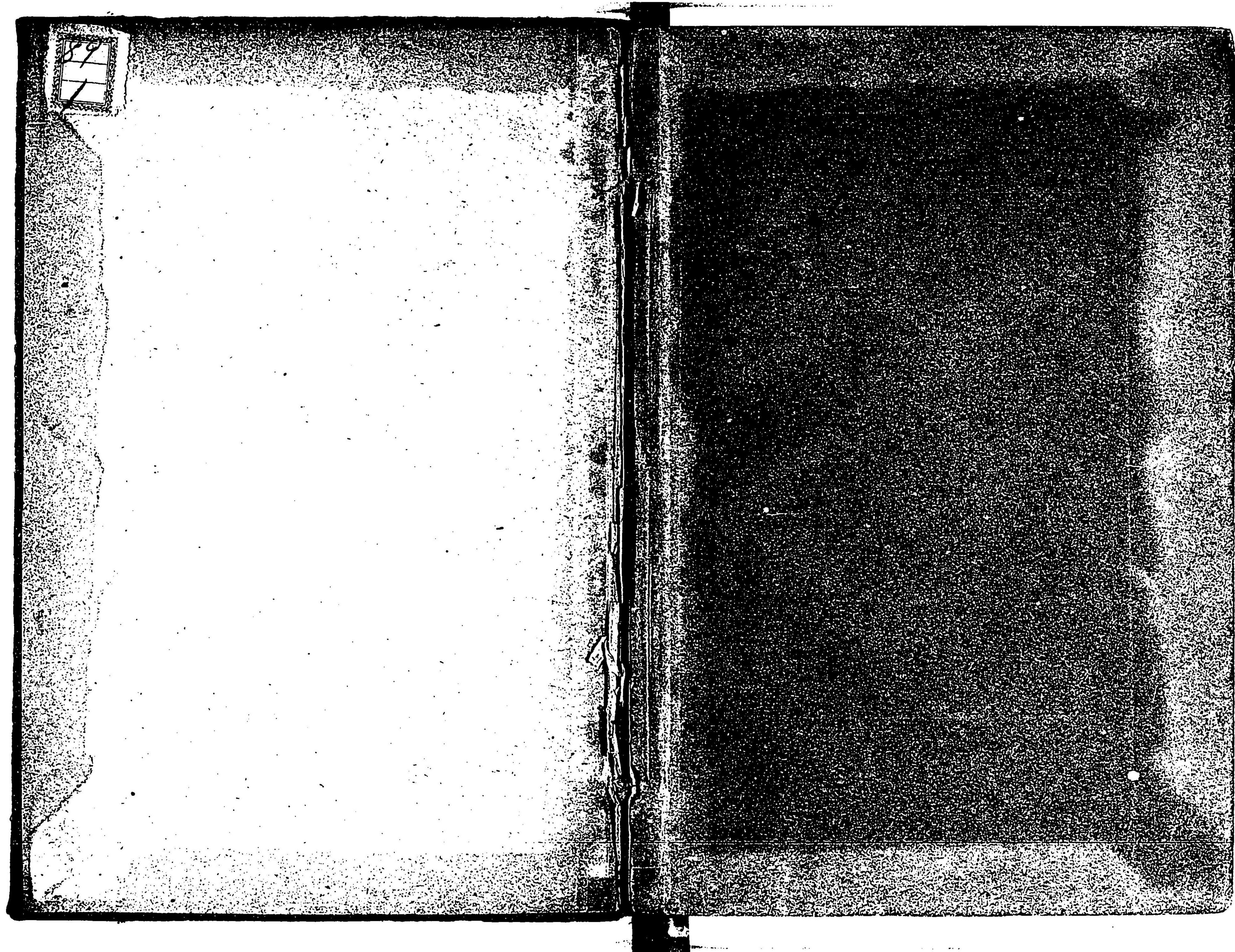
明明明明明明明明
 治治治治治治治治
 三三三三三三三三
 十十十十十十十十
 三三三三二二二二一
 年年年年年年年年
 八八二二二十十六六十月
 月月月月月月月月
 十八十七四八五二九
 日日日日日日日五二
 訂訂四四三三再再日日
 正正版版版版版版發發
 五五版版版版版版印印
 版版發行行行行行行

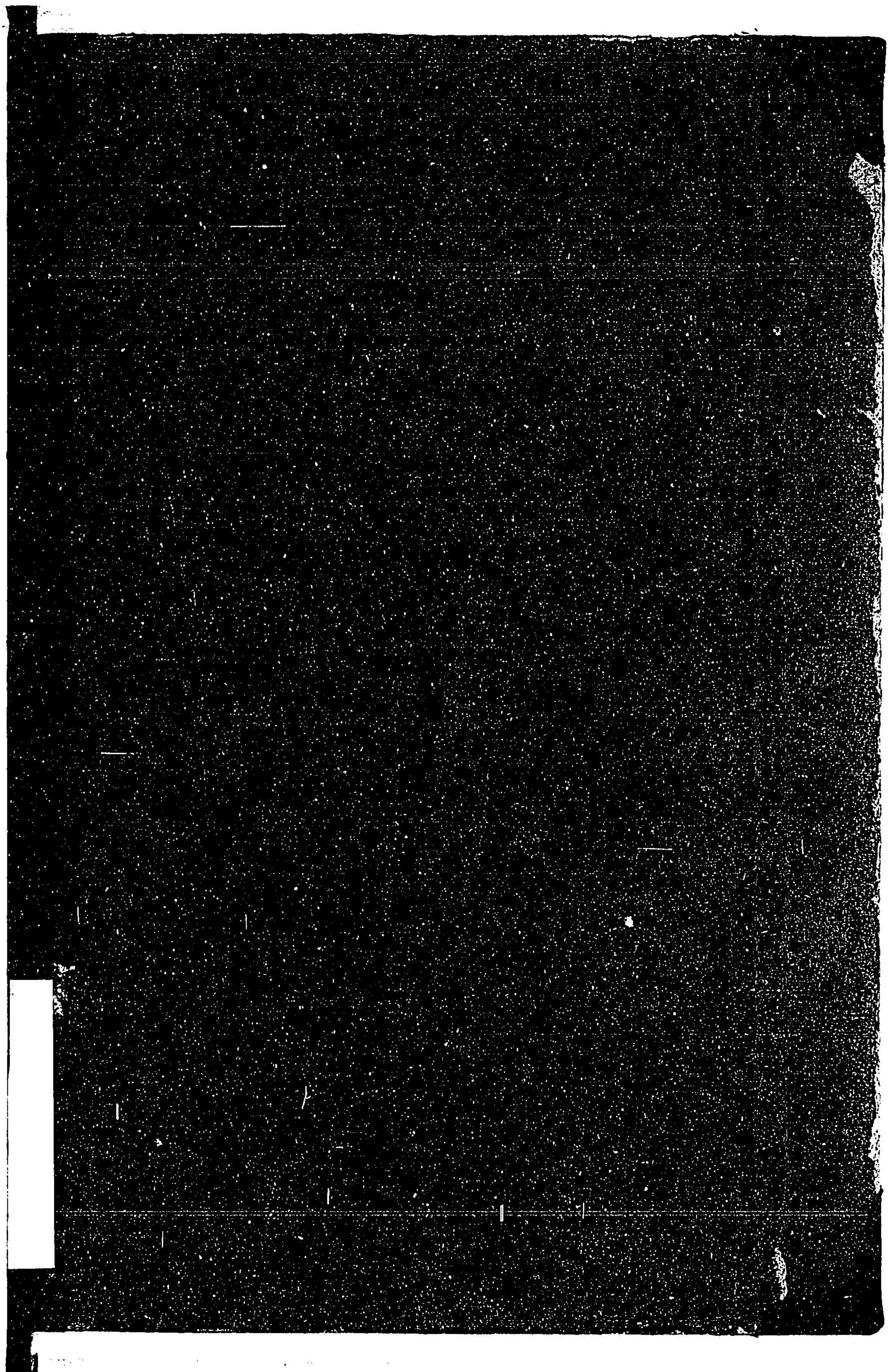
版權
所有

著作 東京市赤阪區靈南坂町三十四番地 志賀重昂
 著作 東京市小石川區西江戸川町九番地 矢津昌永
 發行 東京市日本橋區通三丁目十四番地寄留 小柳津要人
 印刷 東京市日本橋區兜町二番地 齋藤章達
 發行 東京市日本橋區通三丁目十四番地 丸善株式會社書店
 發行 大阪市東區心齋橋筋博勞町 丸善株式會社支社
 全 東京市日本橋區兜町二番地 東京印刷株式會社



THE HISTORY OF THE
CITY OF BOSTON
FROM THE FIRST SETTLEMENT
IN 1630 TO THE PRESENT
TIME
BY
NATHANIEL BENTLEY
VOLUME I
PUBLISHED BY
J. B. BROWN, 15 NASSAU ST.
N. Y.





89
1

新万国地图

027104-000-8

89-1

新万国地图

志贺 重昂

矢津 昌永 / 著

M33

ADI-0128



