

## 第一七三 死亡者年齡別 四十二年

種 別	男	女	計
五 年 迄	3,225	3,098	6,312
十 年 迄	314	346	660
十 五 年 迄	220	226	446
二 十 年 迄	250	349	599
三 十 年 迄	547	649	1,196
四 十 年 迄	398	517	915
五 十 年 迄	434	446	880
六 十 年 迄	698	609	1,307
七 十 年 迄	952	797	1,749
八 十 年 迄	870	979	1,849
九 十 年 迄	415	591	1,006
百 年 迄	38	67	105
百 年 以 上	1	2	3
年 齡 不 詳	12	5	17
計	8,874	8,681	17,055

## 第一七四 娼妓健康診斷

年 次	檢查所數	娼 妓 一 日 平 均	受 檢 延 人 員	受 檢 人 中 有 病
四十二年	2	146.38	11,196	373
四十一年	2	125.97	10,019	275
四十年	2	114.72	9,431	350
三十九年	2	93.64	7,973	197

# 裁

## 第一七五 裁判所

所名	判	事	檢	事	試	補	書	記
德島地方裁判所	×	5		2		2		10
		2	×	1				×
德島區裁判所		3		1		1		12
								×
撫養區裁判所		—		—		—		2
富岡區裁判所		1		—		—		5
								×
脇町區裁判所		1		1		—		6
川島區裁判所		1		—		—		5
								×
計	×	11	×	4		3		40
		2		1				×
								7

## 第一七六 民事訴

種別	舊受	新受	計	結
				判決
第一審	56	181	237	98
第二審	32	82	114	58
計	88	263	351	156
四十一年	76	249	325	160

# 判

## 職員 (×ハ兼務) 四十二年末

雇	計	辯護士	執達吏	公證人	破産管財人
13	32	13	—	—	4
	×				
	7				
6	23	—	4	2	—
	×				
	1			×	
1	3	—	—	1	—
4	10	—	1	—	—
	×				
	1				
5	13	—	2	—	—
3	9	—	2	—	—
	×				
	1				
32	90	13	9	2	4
	×			×	
	10			1	

## 訴ノ一 (地方裁判所) 四十二年

取下	和解	其他	果	未決	判決ニ對シテ控訴セシモノ
			計		
64	—	—	162	75	24
25	—	1	84	30	—
89	—	1	246	105	24
68	9	—	237	88	28

第一七七 民事 訴

所 名	舊 受	新 受	計	結
				判 決
德島區	32	314	346	192
撫養區	18	123	141	82
富岡區	7	69	76	42
脇町區	14	185	199	143
川島區	6	168	174	102
計	77	859	936	561
四十一年	60	787	847	526

第一七八 財産權上ノ請求

階 級	四 十 二 年	四 十 一 年
五拾圓マテ	566	522
百圓マテ	161	142
貳百五拾圓マテ	141	144
五百圓マテ	64	42
千圓マテ	33	31
二千五百圓マテ	17	15
五千圓マテ	14	6

訴ノ二 (區裁判所) 四十二年

取 下	和 解	其 他	果	未 決	判決ニ對シテ控訴セシモノ
			計		
102	9	—	303	43	22
40	4	—	126	15	9
29	1	—	72	4	3
35	2	—	180	19	16
54	7	—	163	11	19
260	23	—	844	92	69
231	13	—	770	77	76

ニ係ル新訴訟

種 別	四 十 二 年	四 十 一 年
訴訟物ノ價額		
壹萬圓マテ	4	2
壹萬圓以上	2	—
計	1,002	904
金 額	164,946 円	93,808 円
見積價額	166,068	52,786
計	331,014	146,594

第一七九 破産及家資分散

種 別	四十二年		四十一年		種 別	四十二年		四十一年		
	件 數	登 録 税	件 數	登 録 税		件 數	登 録 税	件 數	登 録 税	
破産件數	前年ヨリ越	—	1	—	宣告件數	9	6	—	—	
	本年内宣告	3	—	—	債務者	10	7	—	—	
	破産者 (個人 會社)	債權者	3	1	—	債權者	9	6	—	—
		債權額	—	4	—	債權額	1,167	227	—	—
	債權額	—	846	—	復權許可件數	4	3	—	—	
	復權許可	—	—	1	—	—	—	—	—	

第一八〇 登記件數及登録税

種 別	四十二年		四十一年	
	件 數	登 録 税	件 數	登 録 税
不動産及船舶ニ關スル登記	72,214	114,760	72,678	125,092
營利ヲ目的トセサル法人登記	1	1	2	3
商 號 登 記	—	—	1	—
妻 登 記	1	3	—	—
支配人登記	2	14	3	15
商事會社登記	215	2,315	231	2,784

第一八〇 登記件數及登録税 續

種 別	四十二年		四十一年	
	件 數	登 録 税	件 數	登 録 税
産業組合登記	102	202	79	114
計	72,535	117,295	72,994	129,008

### 監 獄

第一八一 監 獄 職 員 (德島監獄) 四十二年末

典獄	看守長	監獄醫	教誨師	藥劑師	看守	女監取締	授業手	計
1	9	2	2	1	92	5	3	115

第一八二 受 刑 者 出 入 四十二年

種 別	前年ヨリ越	本年入	本年出	年末現員
男	479	817	646	650
女	14	119	57	76
計	493	936	703	726

第一八三 新受刑者罪名別 四十二年

罪 名	男	女	計	罪 名	男	女	計
窃 盜	212	11	233	文 書 偽 造	9	2	11
強 盜	6	—	6	偽 證 及 誣 告	2	—	2
賭博及當籤	50	4	54	強 姦 及 重 傷	1	2	3
詐欺及恐喝	69	—	69	傷 害 人	52	1	53
橫 領	27	2	29	殺 人	5	2	7
贓物ニ關ス	17	5	22	墮 胎	1	2	3

第一八三 新受刑者罪名別 續

罪 名	男	女	計	罪 名	男	女	計
遺棄	—	1	1	名譽ニ對ス	3	—	3
妨害功行者	2	—	2	嬰 兒 殺	2	—	2
犯人脱走	1	—	1	毀棄及隱匿	3	—	3
放火	6	—	6	其他諸規則	204	29	233
住居ヲ侵入	1	1	2	計	674	64	738
脅迫	3	—	3				

第一八四 在監人病者及死亡者 四十二年

病 症	病 者		死 亡 者	
	男	女	男	女
肺 結 核	7	1	4	—
腸 結 核	1	—	1	—
癩 毒	16	3	1	—
癩 瘰 癧	6	—	—	—
貧 血 及 萎 黃 病	12	—	—	—
腦 痛 病	13	—	—	—
神 經 痛	9	1	—	—
神 經 衰 弱	15	—	—	—
眼 疾	7	—	—	—
心 臟 疾 患	20	—	2	—
氣 管 支 炎	8	2	—	—
肺 炎	1	—	1	—
肋 膜 炎	32	2	—	—

第一八四 在監人病者及死亡者 續

病 症	病 者		死 亡 者	
	男	女	男	女
喘 息	7	—	—	—
胃 吸 器 病	71	1	2	—
胃 加 管 兒	67	—	1	—
胃 瘰 及 胃 病	16	1	—	—
腸 加 管 兒	66	3	—	—
其 他 腸 疾 患	5	—	—	—
肝 臟 病 疾	8	—	3	—
痔 疾	29	—	—	—
泌 尿 器 病	3	—	1	—
疥 癬 病	3	—	—	—
其 他 皮 膚 病	24	—	—	—
外 傷	6	—	—	—
以 上 列 記 外 患	26	1	3	—
計	478	15	19	—

官吏及文書

第一八五 縣廳各部ノ事務 四十二年末

知事官房	秘書係 文書係
內務部	<ul style="list-style-type: none"> <li>•地方課 議事係 庶務係 •土木課</li> <li>土木係 地理係 •會計課 國費係 縣</li> <li>費係 調度係 •學務課 學務係 兵事係</li> <li>•農商課 農務係 商工係 •林業課</li> </ul>
	<ul style="list-style-type: none"> <li>•警務課 •保安課 •衛生課 •巡查</li> <li>教習所</li> </ul>

第一八六 縣官吏及雇員 四十二年末

階	級	人 員	俸 給 年 額
知事官房 及內務部	知 事	1	3,000
	事 務 官	2	2,800
	事 務 官 補	1	700
	技 師	9	2,210
	技 屬 視 學	48	13,656
	手	2	960
	技 手	24	4,008
	雇 員	32	3,732
計	119	31,066	

第一八六 縣官吏及雇員 續

階	級	人 員	俸 給 年 額
警察部及 警察署	事務官	1	2,000 <sup>円</sup>
	警視師	1	700
	技師部	1	30
	警手	25	7,212
	技手查	3	528
	巡	447	74,232
	雇	8	924
	計	486	85,626
合 計		605	116,692
四 十 一 年		596	113,057
四 十 年		592	114,078
三 十 九 年		574	104,720

第一八七 郡官吏及雇員 四十二年末

階	級	人 員	俸 給 年 額
郡	長	10	7,900 <sup>円</sup>
郡	書記	109	23,232
郡	視學	10	3,600

第一八七 郡官吏及雇員 續

階	級	人 員	俸 給 年 額
郡 雇	技手	4	48 <sup>円</sup>
		20	1,980
	計	153	36,760
四 十 一 年		149	35,527
四 十 年		150	34,366

第一八八 市町村吏員 四十二年末

階	級	人 員	給 與 金 月 額	
			俸 給	報 酬
市 吏 員	市長	1	83 <sup>円</sup>	— <sup>円</sup>
	助役	1	41	—
	參事	6	—	—
	收入役	1	25	—
	書記	45	607	—
	計	54	756	—
町 村 吏 員	町村長	107	—	1,883
	助役	29	526	—
		83	—	1,105
	計	94	1,291	—

第一八八 市町村吏員 續

階	級	人 員	給 與 金 月 額	
			俸 給	報 酬
町 村 吏 員	收 入 役	126	1,660	—
	常 設 委 員	188	—	115
	書 記	474	4,906	—
	雇 員	35	259	—
	區長及代理者	216	—	82
	計	1,352	8,642	3,185
合 計		1,406	9,398	3,185
四 十 一 年		1,414	9,207	2,941
四 十 年		1,432	8,370	2,787

第一八九 文 書 件 數

種 別	四 十 二 年		四 十 一 年		四 十 年	
	收 受	發 送	收 受	發 送	收 受	發 送
知事官房	1,508	1,368	888	4,594	1,069	920
內 務 部	61,848	53,170	49,713	45,653	50,402	52,034
警 察 部	25,424	16,850	30,809	29,551	25,924	17,635
計	88,780	71,388	81,410	79,798	77,395	70,589

明治四十四年五月廿五日印刷

明治四十四年五月卅一日發行

德 島 縣

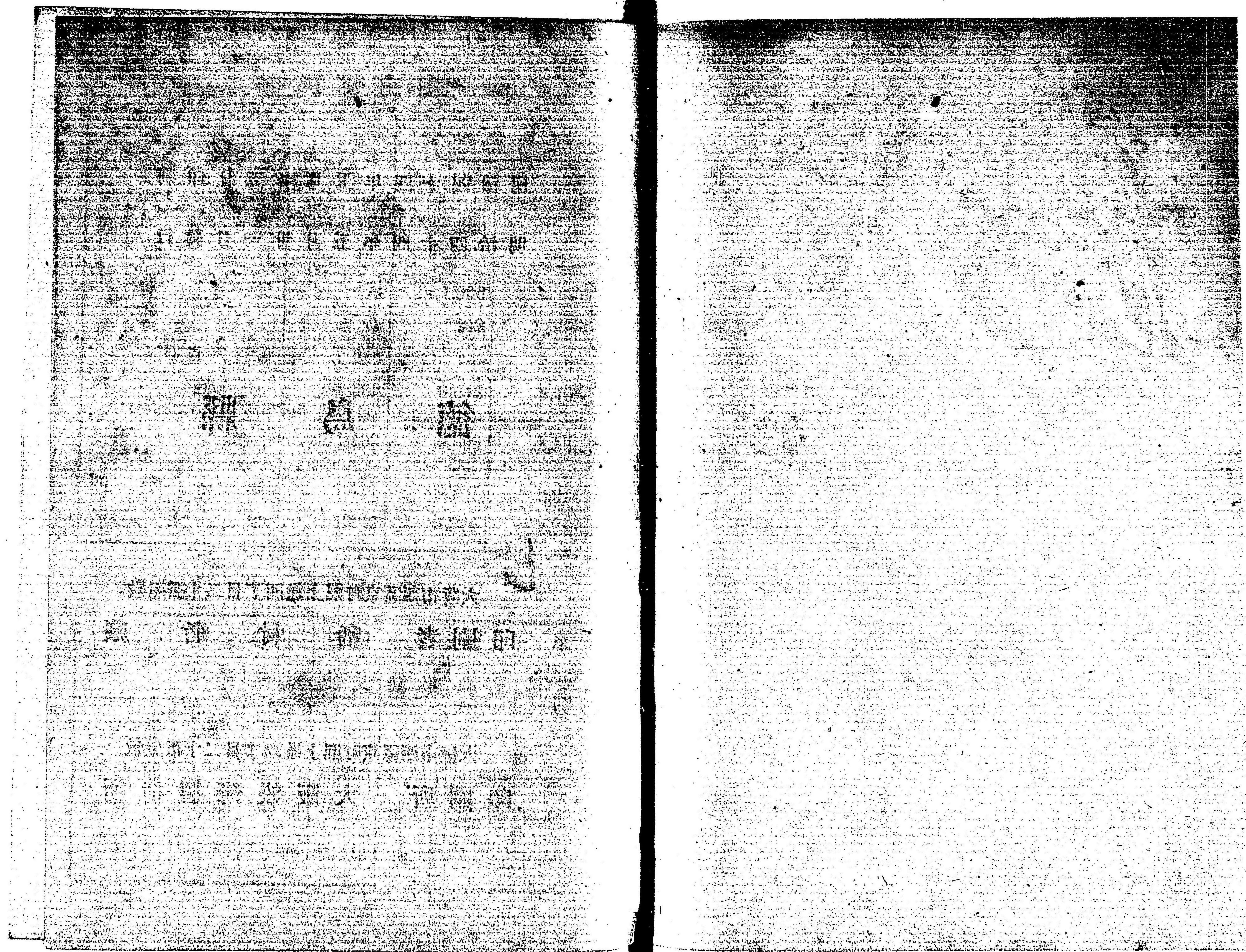
大阪市西區京町堀上通四丁目二十番屋敷

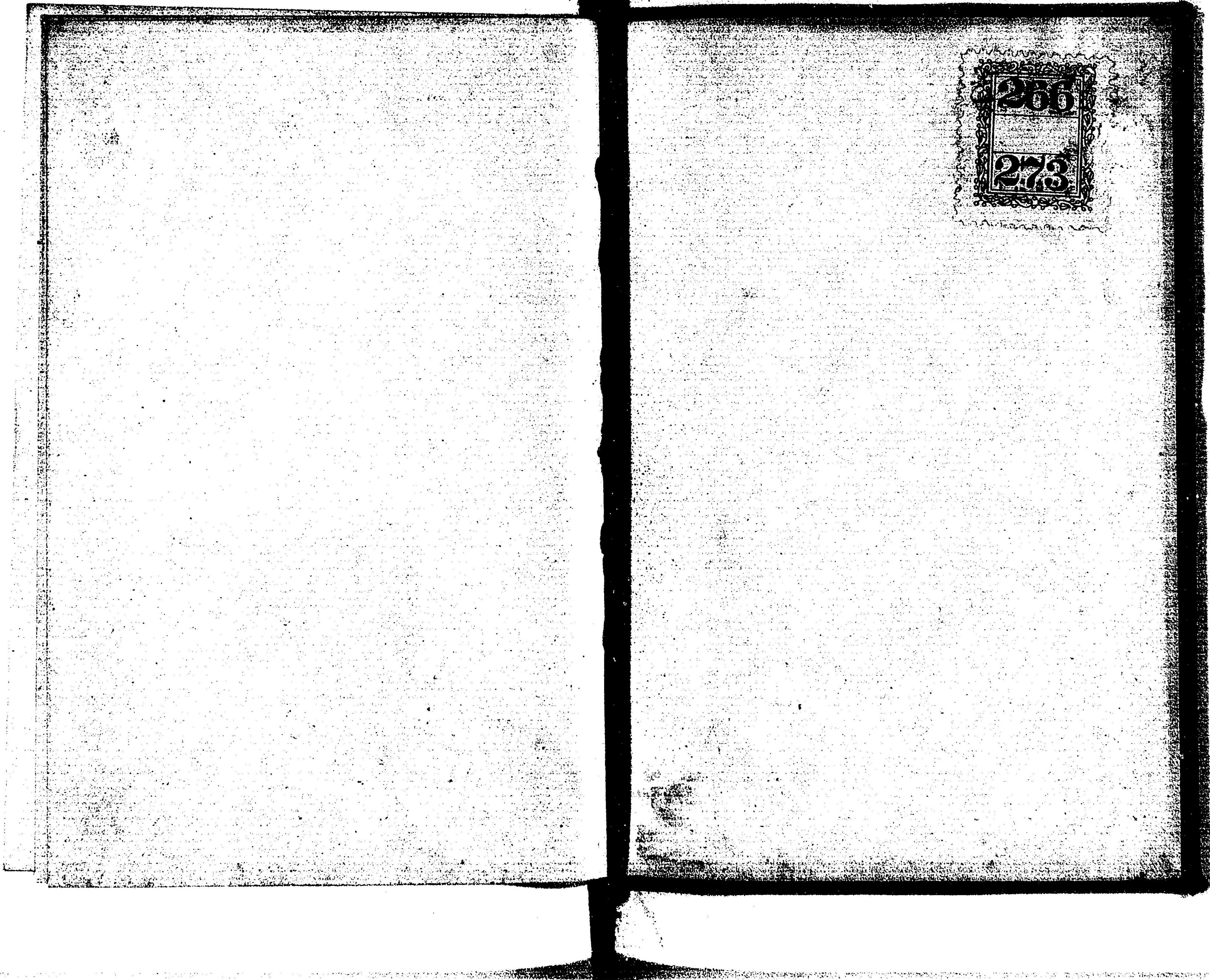
印刷者 稻 村 竹 藏

大阪市西區京町堀上通四丁目二十番屋敷

印刷所 大 阪 帳 簿 製 造 所







206  
273

